



soda0.001@hotmail.com



084-722-8880



@Sodatour

เที่ยวจีน  
ฟรี..วีซ่า  
ทัวร์ไม่ลงร้าน

มหัศจรรย์

# WANGXIANGU

หางโจว • ฉิ่งเซียนกู่ • หวงหลิ่ง • อู่หนี่โจว

**AIR CHINA**  
中國國際航空公司

BT-HGH06\_CA

5 วัน | 3 คืน



# 26,999.-

ราคา  
เริ่มต้น

หมู่บ้านอันซิน..หุบเขาทวดฉิ่งเซียนกู่  
ส่องเรือชมแสงสีและน้ำพุดนตรี "อู่หนี่โจว"  
หมู่บ้านโบราณหวงหลิ่ง สถานที่ท่องเที่ยวระดับ 4A

📅 **เดินทาง : ต.ค. - ธ.ค. 67**



หมู่บ้านหวงหลิ่ง

น้ำพุดนตรี

🧳 23 กก.  
น้ำหนักกระเป๋า

🏠 พักโรงแรมดี  
4 ดาว

🍴 อาหาร  
10 มื้อ



เที่ยวจีน  
ฟรี..วีซ่า  
ทัวร์ไม่ลงร้าน

มหัศจรรย์

# WANGXIANGU

หางโจว • ฉงชิ่ง • หวงหลิ่ง • อู่หนี่โจว

AIR CHINA  
中国国际航空公司

BT-HGH06\_CA

5 วัน | 3 คืน



# 26,999.-

ราคาเริ่มต้น

หมู่บ้านอันซีน..หุบเขาเทวดาฉงชิ่ง  
ส่องเรือชมแสงสีและน้ำพุดนตรี "อู่หนี่โจว"  
หมู่บ้านโบราณหวงหลิ่ง สถานที่ท่องเที่ยวระดับ 4A

📅 เดินทาง : ต.ค. - ธ.ค. 67



หมู่บ้านหวงหลิ่ง

น้ำพุดนตรี

🧳 23 กก.  
น้ำหนักกระเป๋า

🏨 ★★★★★  
พักรวม 4 ดาว

🍴 อาหาร 10 มื้อ



มหัศจรรย์  
**WANGXIANGU**

หางโจว • ฝิ่งเซียนกู่ • หวงหลิ่ง • อู่หนี่โจว

✓ เที่ยวหมู่บ้านฝิ่งเซียนกู่แห่งหุบเขาเทวดา

✓ ชมแสงสีน้ำพุดนตรี อู่หนี่โจว

✓ หมู่บ้านโบราณหวงหลิ่ง หมู่บ้านเก่าแก่



หมู่บ้านหวงหลิ่ง



เมืองอู่หนี่โจว

เดินทางโดย: สายการบินแอร์ไชน่า (CA)

🍴 อาหาร : 10 มื้อ

🏨 โรงแรม : 4 ดาว



FLIGHT : CA716

BKK 03.20 ✈️ HGH 07.55



FLIGHT : CA715

HGH 22.50 ✈️ BKK 02.00

วันที่	รายการทัวร์	อาหาร			โรงแรม
		เช้า	กลางวัน	เย็น	
1	• สนามบินสุวรรณภูมิ กรุงเทพฯ				
2	• สนามบินหางโจวเซียวซาน • เมืองอู่หยวน • หมู่บ้านสุขม่อช่างเหอ • เมืองอู่หนี่โจว • ล่องเรือชมแสงสี		✓	✓	WAN JUAN HOTEL หรือเทียบเท่า 4 ดาว
3	• เมืองอู่หยวน • หมู่บ้านโบราณหวงหลิ่ง • สะพานกระจก • เมืองสั่งเหร่า	✓		✓	JIANGNAN HAOTING HOTEL หรือเทียบเท่า 4 ดาว
4	• เมืองอู่หยาง • เขาหลงซาน • กระจกแห่งท้องฟ้า • หุบเขาเทวดาฝิ่งเซียนกู่	✓	✓	✓	JIANGNAN HAOTING HOTEL หรือเทียบเท่า 4 ดาว
5	• เมืองสั่งเหร่า • พระนอนอู่หยาง • เมืองหางโจว • สนามบินหางโจวเซียวซาน • สนามบินสุวรรณภูมิ	✓	✓		



รายการทัวร์อาจมีสลับปรับเปลี่ยนตามความเหมาะสม โดยดูสถานการณ์หน้างานเป็นหลัก แต่จะเที่ยวครบทุกรายการ



โปรแกรมการเดินทาง 5 วัน 3 คืน : เดินทางโดยสายการบินแอร์ไชน่า



BKK → HGH

HGH → BKK

เที่ยวบิน

ออก

ถึง

CA716

03.20

07.55

เที่ยวบิน

ออก

ถึง

CA715

22.50

02.20+1

วันแรก

สนามบินสุวรรณภูมิ กรุงเทพฯ

📍 (-/-/-)

23.55 น.

พร้อมกันที่ สนามบินสุวรรณภูมิ อาคารผู้โดยสารขาออก ชั้น 4 ประตู 10 นำคณะเช็คอิน ณ เคาน์เตอร์ **สายการบินแอร์ไชน่า (CA)** โดยมีเจ้าหน้าที่อำนวยความสะดวกแก่ทุกท่าน



หมายเหตุ

เนื่องจากตัวเครื่องบินของคณะเป็นตัวสุ่มระบบ **Random** ไม่สามารถเลือกที่นั่งได้ ที่นั่งอาจจะไม่ได้นั่งติดกัน และไม่สามารถเลือกช่องที่นั่งบนเครื่องบินได้ในคณะ ซึ่งเป็นไปตามเงื่อนไขสายการบิน

วันที่สอง

สนามบินหางโจวเซียวซาน • เมืองอู่หยวน • หมู่บ้านสุขม่อช่างเหอ • เมืองอู่หนี่โจว • ล่องเรือ ชมแสงสี

📍 (-/กลางวัน/เย็น)

03.20 น.

ออกเดินทางสู่ เมืองหางโจว ประเทศจีน โดยเที่ยวบินที่ **CA716** (บริการอาหารบนเครื่อง)

07.55 น. เดินทางถึง **สนามบินหางโจวเซียวซาน** (เวลาท้องถิ่นที่จีน เร็วกว่าประเทศไทย 1 ชั่วโมง กรุณาปรับเวลาของท่านเพื่อความสะดวกในการนัดหมาย) หลังผ่านขั้นตอนการตรวจคนเข้าเมือง และตรวจรับสัมภาระเรียบร้อยแล้ว ยินดีต้อนรับทุกท่านสู่ **สาธารณรัฐประชาชนจีน** นำทุกท่านเดินทางสู่ **เมืองอู่หยวน** (ใช้เวลาเดินทางประมาณ 2 ชั่วโมง) “เมืองชนบทที่สวยงามที่สุด” มีหมู่บ้านโบราณกว่า 50 หมู่บ้าน ซึ่งชาวบ้านยังคงใช้ชีวิตอย่างเรียบง่ายริมสายน้ำที่โอบล้อมด้วยภูเขา



กลางวัน ☉ บริการอาหารกลางวัน ณ ภัตตาคาร



จากนั้น นำท่านชมบรรยากาศของ **หมู่บ้านสุม่อซางเหอ** (ใช้เวลาเดินทางประมาณ 3 ชั่วโมง) ตั้งอยู่ในอู่หยวน มณฑลเจียงซี โดยหมู่บ้านแห่งนี้เป็นหนึ่งในหมู่บ้านที่สวยงามหมู่บ้านหนึ่งในเมืองอู่หยวน



ภายในหมู่บ้านจะตกแต่งสไตล์ฮุยโจว มีเอกลักษณ์เป็นของตัวเอง ตัวบ้านจะเป็นสีขาวและหลังคาจะเป็นสีดำ และชมแสงสีเสียงยามค่ำคืนของ **เมืองอู่หนี่โจว** รับชมการแสดงแสงไฟสุดอลังการไปกับแหล่งเช็คอินแห่งใหม่ที่พลาดไม่ได้



**เย็น** ๑๑ บริการอาหารเย็น ณ ภัตตาคาร

**จากนั้น** พักที่ WAN JUAN HOTEL หรือระดับเทียบเท่า ★★★★★

**วันที่สาม** เมืองอู่หยวน • หมู่บ้านโบราณหวงหลิง • สะพานกระจก • เมืองสังเหรา

๑๑ (เช้า/-/เย็น)

**เช้า** ๑๑ บริการอาหารเช้า ณ ห้องอาหารโรงแรม

**จากนั้น** นำท่านเดินทางสู่ **หมู่บ้านโบราณหวงหลิง** (ใช้เวลาเดินทางประมาณ 2 ชั่วโมง) นั่งขึ้นกระเช้าสู่หมู่บ้านหวงหลิง นับเป็นหมู่บ้านสวยที่สุดแห่งหนึ่งในเมืองอู่หยวน มีประวัติความเป็นมายาวนาน

กว่า 580 ปี และเป็นจุดชมวิวระดับ 4A ต้อนรับนักท่องเที่ยวได้มากถึง 30,000 คนต่อวัน และเดินชมบรรยากาศมุมสูงของหมู่บ้านบน **สะพานกระจก** อีกหนึ่งไฮไลท์ที่พลาดไม่ได้! (รวมค่ากระเช้า)



**กลางวัน** **อิสระอาหารกลางวันเพื่อความสะดวกในการท่องเที่ยว**

จากนั้น ออกเดินทางสู่ **เมืองสั่งเหล้า** (ใช้เวลาเดินทาง 2 ชั่วโมง 30 นาที) มณฑลเจียงซี ที่ตั้งของจุดชมวิว หุบเขาวังเซียน สถานที่ท่องเที่ยวระดับ 4A สถานที่ที่เงียบสงบและสวยงาม หุบเขาวังเซียนเป็นหุบเขาลึกที่เกิดจากการกัดเซาะของแม่น้ำหุเป่ย์ ภูเขาในหุบเขาวังเซียนมีความสูงชันและปกคลุมด้วยน้ำตก ลำธาร ป่าไม้ และดอกไม้ที่น่าตื่นตาตื่นใจ

**ค่า** **๑๑ บริการอาหารเย็น ณ ภัตตาคาร**

จากนั้น **พักที่ JIANGNAN HAOTING HOTEL หรือระดับเทียบเท่า ★★★★★**

**วันที่สี่** **เมืองอี้หยาง • เขาลิงซาน • กระจกแห่งท้องฟ้า • หุบเขาวังเซียน**  
**๑๑ (เช้า/กลางวัน/เย็น)**

**เช้า** **๑๑ บริการอาหารเช้า ณ ห้องอาหารโรงแรม**



จากนั้น

เดินทางสู่ **เขาหลิงซาน** ซึ่งถูกจัดอันดับให้เป็นสถานที่ศักดิ์สิทธิ์อันดับที่ 33 ของโลก หากวันที่ท้องฟ้าแจ่มใสจะสามารถมองเห็นภูเขาลูกนี้จากตัวเมืองสั่งห่อร่า นั่งกระเช้าขึ้นชมความงามของภูเขารูปร่างต่างๆ ที่มีความงดงามไม่แพ้ที่ใด และถ่ายรูปเซคอิน **กระจกแห่งท้องฟ้า** มีวิวธรรมชาติที่สวยงามมองไปทางไหนก็เห็นแต่ความเขียวขจีควรค่าแก่การมาเยือน โดยเฉพาะใครเป็นคนชอบถ่ายรูปนั้น มานั่งมายืนบนสะพานกระจกนี้รับรองว่าได้รูปสวยแน่นอน



กลางวัน

📍 บริการอาหารกลางวัน ณ ภัตตาคาร



จากนั้น

นำท่านสู่ **หุบเขาวังเซียนหรือวังเซียนกุ** มีต้นกำเนิดมาจากสมัยสามก๊ก ราชวงศ์ฮั่นตะวันออก ภายในหุบเขามีภูเขา น้ำตก ป่าไม้ หมู่บ้าน วัดเทียนชิน ศาลเจ้าหู และสถานที่ท่องเที่ยวอื่นๆ อีกมากมาย เดินชมบรรยากาศและทิวทัศน์ยามค่ำคืนของ **ถนนชุยเซียน** ตั้งอยู่บนฝั่งซ้ายของหุบเขามองออกไปยังหน้าผาไปเหอ ยอดเขาวงเวียนและตลาดอิวาปู ถนนบาร์ที่ประกอบด้วยบาร์ โรงไวน์ แดง โรงเปียร์และบาร์ปิคิว



คำ

๑๐ บริการอาหารเย็น ณ ภัตตาคาร

จากนั้น

พักที่ JIANGNAN HAOTING HOTEL หรือระดับเทียบเท่า ★★★★★



วันที่ทำ

เมืองสี่เหล่านี • พระนอนอิเหนา • เมืองหางโจว • สนามบินหางโจวเซียวซาน • สนามบิน  
สุวรรณภูมิ

๑๐ (เช้า/กลางวัน/เย็น)

เช้า

๑๐ บริการอาหารเช้า ณ ห้องอาหารโรงแรม

จากนั้น

ชมพระนอนที่ยาวที่สุดในโลก **พระนอนอิเหนา** แกะสลักจากภูเขาทั้งลูกให้เป็นพระพุทธรูปไสยาสน์  
จนกลายเป็นภูเขาพระนอนที่ใหญ่ที่สุดในโลก และเป็นจุดท่องเที่ยวที่น่าสนใจอีกจุดของเส้นทางนี้



กลางวัน

๑๐ บริการอาหารกลางวัน ณ ภัตตาคาร

จากนั้น

ออกเดินทางสู่ **เมืองหางโจว** (ใช้เวลาเดินทางประมาณ 4-5 ชั่วโมง)

ค่ำ

๑๐ บริการอาหารเย็น ณ ภัตตาคาร

ได้เวลาสมควรนำท่านเดินทางสู่สนามบิน

22.50 น. ออกเดินทางสู่ **สนามบินสุวรรณภูมิ** โดยเที่ยวบินที่ **CA715** (บริการอาหารว่างบนเครื่อง)

22.20 น. เดินทางถึง **กรุงเทพฯ** โดยสวัสดิภาพ พร้อมความประทับใจมิรู้ลืม

.....



## อัตราค่าบริการและเงื่อนไขรายการท่องเที่ยว

### ทางโจว อุ๋หยวน สั้งเหร่า วังเซียนกู่ 5 วัน 3 คืน

วันเดินทาง	ราคาผู้ใหญ่ พัก 2-3 ท่าน	ราคาไม่รวม ตั๋วเครื่องบิน	พักเดี่ยว (ชำระเพิ่ม)
31 ตุลาคม-04 พฤศจิกายน 2567	28,999	23,999	5,000
06-10 พฤศจิกายน 2567	26,999	21,999	5,000
15-19 พฤศจิกายน 2567	26,999	21,999	5,000
21-25 พฤศจิกายน 2567	26,999	21,999	5,000
28 พฤศจิกายน-02 ธันวาคม 2567	26,999	21,999	5,000
05-09 ธันวาคม 2567	27,999	22,999	5,000
19-23 ธันวาคม 2567	27,999	22,999	5,000

ค่าทิปคนขับรถ และมีคฤหาสน์ท้องถิ่น  
ท่านละ 1,500 บาท/ทริป/ลูกทัวร์ 1 ท่าน

\*\* ศึกษาคำนำทัวร์ตามความพึงพอใจในบริการของท่าน \*\*

ราคา INFANT (อายุไม่ถึง 2 ปี บริบูรณ์ ณ  
วันเดินทางกลับ) ท่านละ 10,000 บาท  
อัตรานี้รวมรายการทัวร์ และตั๋วเครื่องบินแล้ว



### โปรดอ่านอย่างละเอียด:

- เนื่องจากห้องพักของโรงแรมในประเทศจีนนั้น มีห้องพักประเภท DOUBLE ROOM (DBL) ค่อนข้างจำกัด หากลูกค้ามีความประสงค์จะพักห้องประเภทนี้ กรุณาแจ้งเจ้าหน้าที่ล่วงหน้าก่อนทำการจองเท่านั้น
- บริษัทฯ จะยึดประเภทห้องพักตามใบจองจากบริษัทเอเจนซีที่ท่านทำการจองทัวร์มาเท่านั้น หากมีการปรับเปลี่ยนห้องพักในระยะเวลาใกล้วันเดินทาง บริษัทฯ ขอสงวนสิทธิ์เปลี่ยนแปลงประเภทห้องพัก หรือเรียกเก็บค่าใช้จ่ายเพิ่มเติม
- โรงแรมที่ระบุในรายการทัวร์เป็นเพียงโรงแรมที่น่าเสนอเบื้องต้นเท่านั้น ซึ่งอาจจะมีการเปลี่ยนแปลง แต่โรงแรมที่เข้าพักจะเป็นระดับเดียวกันเท่านั้น ตามมาตรฐานโรงแรมประเทศจีน
- โปรแกรมที่มีการเดินทางด้วยรถไฟความเร็วสูง กรณีเปลี่ยนแปลงคนเดินทางจะต้องทำการออกตั๋วรถไฟความเร็วสูงใหม่เท่านั้น ไม่สามารถเปลี่ยนแปลงชื่อผู้เดินทางได้ทุกกรณี
- ไม่มีราคา JOINLAND เนื่องจากเป็นเที่ยวบินแบบเหมาลำ (Charter Flight) กรณียกเลิกการเดินทางไม่สามารถคืนค่าตั๋วเครื่องบินได้ทุกกรณี
- **โปรแกรมทัวร์ไม่รวมค่าวีซ่า ทางบริษัทฯ ขอสงวนสิทธิ์ไม่หักคืนค่าวีซ่าทุกกรณี เนื่องจากทางรัฐบาลไทย-จีนประกาศยกเลิกวีซ่า (ตั้งแต่ 1 มี.ค. 67 เป็นต้นไป) หากมีการเปลี่ยนแปลงจะยึดตามเงื่อนไขท้ายรายการระบุ**
- **ข้อความสำคัญ!** พาสปอร์ตต้องมีอายุการใช้งาน **ไม่ต่ำกว่า 6 เดือน** นับจากวันที่เดินทางกลับเข้าประเทศไทย และมีหน้าว่างสำหรับลงตราประทับวีซ่า และประทับตราเข้า-ออกประเทศ **อย่างน้อย 2 หน้าเต็ม**



# เงื่อนไขการสำรองที่นั่งและการยกเลิกทัวร์



## เอกสารที่ใช้ประกอบการเดินทาง

- เอกสารรับรองการได้รับวัคซีนป้องกันโควิด 19 จำนวน 2 เข็มขึ้นไป หรือใบรับรองผลการตรวจโควิด RT-PCR (ในกรณีที่ยังไม่ได้รับวัคซีน)

## การจองทัวร์

- กรุณาจองทัวร์ล่วงหน้า ก่อนการเดินทาง พร้อมชำระมัดจำ 10,000 บาท ส่วนที่เหลือชำระทันทีก่อนการเดินทางไม่น้อยกว่า 21 วัน มิฉะนั้นถือว่าท่านยกเลิกการเดินทางโดยอัตโนมัติ (ช่วงเทศกาลกรุณาชำระก่อนเดินทาง 30 วัน)

## กรณียกเลิก : จอยกรุ๊ป

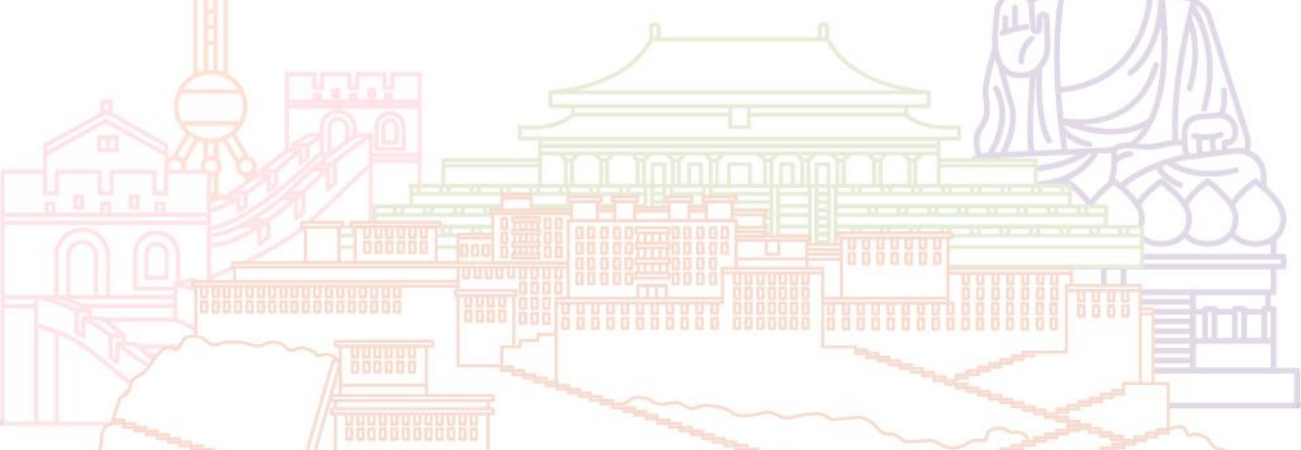
- ยกเลิกก่อนการเดินทาง 45 วันขึ้นไป บริษัทฯ จะคืนเงินมัดจำให้ทั้งหมด โดยหักค่าใช้จ่ายที่เกิดขึ้นจริง ยกเว้นในกรณีวันหยุดเทศกาล, วันหยุดนักขัตฤกษ์ ยกเลิกก่อนการเดินทาง 60 วัน จะคืนเงินมัดจำให้ทั้งหมด โดยหักค่าใช้จ่ายที่เกิดขึ้นจริง (ค่าใช้จ่ายที่เกิดขึ้นจริง อาทิเช่น ค่าตัวเครื่องบิน ค่าโรงแรม ฯลฯ)
- ยกเลิกการเดินทาง 45 วัน ก่อนการเดินทาง หักค่าทัวร์ 50% จากราคาขาย และหักค่าใช้จ่ายที่เกิดขึ้นจริงทั้งหมดไม่ว่ากรณีใดๆ ทั้งสิ้น (ค่าใช้จ่ายที่เกิดขึ้นจริง อาทิเช่น ค่าตัวเครื่องบิน ค่าโรงแรม ฯลฯ)
- ยกเลิกการเดินทาง 30 วัน ก่อนการเดินทาง บริษัทฯ ขอสงวนสิทธิ์เก็บเงินค่าทัวร์ทั้งหมดไม่ว่ากรณีใด ๆ ทั้งสิ้น

## กรณียกเลิก : ตัดกรุ๊ป

- ยกเลิกหรือเลื่อนการเดินทางต้องทำก่อนการเดินทาง 60 วัน บริษัทฯจะคืนเงินมัดจำให้ทั้งหมด ยกเว้นในกรณีวันหยุดเทศกาล, วันหยุดนักขัตฤกษ์ ทางบริษัทฯขอสงวนสิทธิ์ยึดเงินมัดจำโดยไม่มีเงื่อนไขใดๆทั้งสิ้น
- ยกเลิกการเดินทางภายใน 60 วัน ทางบริษัทฯขอสงวนสิทธิ์ยึดเงินมัดจำโดยไม่มีเงื่อนไขใดๆทั้งสิ้น
- ยกเลิกการเดินทางหลังชำระเต็มจำนวน ทางบริษัทฯขอสงวนสิทธิ์เก็บเงินค่าทัวร์ทั้งหมดโดยไม่มีเงื่อนไขใดๆทั้งสิ้น

## กรณีเจ็บป่วย

- กรณีเจ็บป่วย จนไม่สามารถเดินทางได้ ซึ่งจะต้องมีใบรับรองแพทย์จากโรงพยาบาลรับรอง บริษัทฯจะทำการเลื่อนการเดินทางของท่านไปยังคณะต่อไป แต่ทั้งนี้ท่านจะต้องเสียค่าใช้จ่ายที่ไม่สามารถยกเลิกหรือเลื่อนการเดินทางได้ตามความเป็นจริง
- ในกรณีเจ็บป่วยกะทันหันก่อนล่วงหน้าเพียง 7 วันทำการ ทางบริษัทฯ ขอสงวนสิทธิ์ในการคืนเงินทุกกรณี



กรณีจองทัวร์วันหยุดเทศกาล, วันหยุดนักขัตฤกษ์, วันหยุดยาวต่อเนื่อง และได้มีการแจ้งยกเลิกทัวร์ทางบริษัทฯขอสงวนสิทธิ์เก็บค่าทัวร์ทั้งหมด โดยไม่มีเงื่อนไขใดๆ ทั้งสิ้น



## อัตราค่าบริการรวม

- ✉️ ตัวเครื่องบินไป - กลับพร้อมคนละ (ไม่สามารถสะสมไมล์ได้)
- ✈️ ภาษีน้ำมันและภาษีตัวทุกชนิด (สงวนสิทธิ์เก็บเพิ่มหากสายการบินปรับขึ้นก่อนวันเดินทาง)
- 🛏️ ค่าระวางน้ำหนักกระเป๋า ตามที่สายการบินกำหนด
- 🛏️ ที่พักโรงแรมตามรายการ ที่พักห้องละ 2-3 ท่าน (กรณีที่พักไม่มีห้องพักสำหรับ 3 ท่าน ลูกค้ายต้องเพิ่มเงินเป็นห้องพักห้องเดียว)
- 🍽️ มื้ออาหารตามรายการระบุ (สงวนสิทธิ์ในการสลับมื้อหรือเปลี่ยนแปลงเมนูอาหารตามสถานการณ์)
- 🍷 ค่าน้ำดื่มบนรถวันละ 1 ขวด/ท่าน
- 📍 ค่าเข้าชมสถานที่ท่องเที่ยวตามรายการระบุ
- 🚗 ค่ารถโค้ช รับ-ส่ง สถานที่ท่องเที่ยวตามรายการระบุ
- 📄 ประกันอุบัติเหตุวงเงิน 1,000,000 บาท (เป็นไปตามเงื่อนไขตามกรมธรรม์)

\*เงื่อนไขประกันการเดินทาง ค่าประกันอุบัติเหตุและค่ารักษาพยาบาล คุ่มครองเฉพาะกรณีที่ได้รับอุบัติเหตุของผู้เดินทาง ระหว่างการเดินทาง ไม่คุ้มครองถึงการสูญเสียทรัพย์สินส่วนตัวและไม่คุ้มครองโรคประจำตัวและปัญหาสุขภาพอื่นๆ

## อัตราค่าบริการไม่รวม

- ✘ ภาษีมูลค่าเพิ่ม 7% และภาษีหัก ณ ที่จ่าย 3%
- ✘ ค่าทำหนังสือเดินทางไทย และค่าธรรมเนียมสำหรับผู้ถือพาสปอร์ตต่างชาติ
- ✘ ค่าน้ำหนักกระเป๋าเดินทางในกรณีที่เกิดเกินกว่าสายการบินกำหนด
- ✘ ค่าใช้จ่ายส่วนตัว อาทิ อาหารและเครื่องดื่มที่สั่งเพิ่มพิเศษ, โทรศัพท์-โทรสาร, อินเทอร์เน็ต, มินิบาร์, ซักรีดที่ไม่ได้ระบุไว้ในรายการ
- ✘ ค่าใช้จ่ายอันเกิดจากความล่าช้าของสายการบิน, อุบัติภัยทางธรรมชาติ, การประท้วง, การจลาจล, การนัดหยุดงาน, การถูกปฏิเสธไม่ให้ออกและเข้าเมืองจากเจ้าหน้าที่ตรวจคนเข้าเมืองและเจ้าหน้าที่กรมแรงงานทั้งที่เมืองไทยและต่างประเทศซึ่งอยู่นอกเหนือความควบคุมของบริษัทฯ
- ✘ ค่าทิปไกด์ท้องถิ่น, พนักงานขับรถ รวมทั้งทิป 1,500 บาท/ทริป/ลูกทัวร์ 1 ท่าน
- ✘ ค่าใช้จ่ายที่เกี่ยวข้องกับโรค COVID-19 ทุกกรณี
- ✘ ค่าวีซ่าท่องเที่ยวเข้าประเทศจีน กรณีทางรัฐบาลจีนประกาศยกเลิกฟรีวีซ่า หรือเดินทางเข้าประเทศจีนเกิน 180 วัน/ปี ทั้งนี้ขึ้นอยู่กับประกาศของทางรัฐบาลจีนเป็นหลัก
- ✘ ค่าดำเนินการวีซ่าจีนสำหรับชาวต่างชาติที่ไม่ได้รับการยกเว้นวีซ่า ผู้เดินทางต้องเป็นผู้ดำเนินการยื่นวีซ่าด้วยตนเอง และชำระค่าธรรมเนียมวีซ่าจีนสำหรับชาวต่างชาติหรือต่างด้าว

**\*\*ทิปหัวหน้าทัวร์ ไม่บังคับ ขึ้นอยู่กับความพึงพอใจของท่าน\*\***

กรณีที่ท่านต้องออกตัวภายใน เช่น (ตัวเครื่องบิน, ตัวรถทัวร์, ตัวรถไฟ) กรุณาสอบถามที่เจ้าหน้าที่ทุกครั้ง ก่อนทำการออกตัว เนื่องจากสายการบินอาจมีการปรับเปลี่ยนไฟล์บิน หรือเวลาบินโดยไม่ได้แจ้งให้ทราบล่วงหน้า ทางบริษัทฯ จะไม่รับผิดชอบใด ๆ ในกรณี ถ้าท่านออกตัวภายในโดยไม่แจ้งให้ทราบและหากไฟล์บินมีการปรับเปลี่ยนเวลาบินเพราะถือว่าท่านยอมรับในเงื่อนไขดังกล่าว



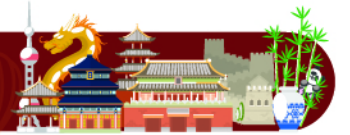


## เงื่อนไขอื่น ๆ



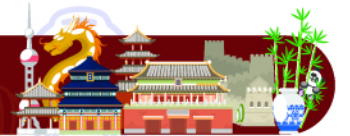
- บริษัทฯ ขอสงวนสิทธิ์ในการเก็บค่าใช้จ่ายทั้งหมด กรณีที่ท่านยกเลิกการเดินทางและมีผลทำให้คณะเดินทางไม่ครบตามจำนวนที่บริษัทฯ กำหนดไว้ (15 ท่านขึ้นไป) เนื่องจากเกิดความเสียหายต่อทางบริษัทฯ และผู้เดินทางอื่นที่เดินทางในคณะเดียวกัน บริษัทฯ ต้องนำไปชำระค่าเสียหายต่าง ๆ ที่เกิดจากการยกเลิกของท่าน
- กรณีที่ท่านต้องออกตัวภายใน เช่น (ตัวเครื่องบิน, ตัวรถทัวร์, ตัวรถไฟ) กรุณาสอบถามที่เจ้าหน้าที่ทุกครั้งก่อนทำการออกตัว เนื่องจากสายการบินอาจมีการปรับเปลี่ยนพลับบิน หรือเวลาบิน โดยไม่ได้แจ้งให้ทราบล่วงหน้า ทางบริษัทฯ จะไม่รับผิดชอบใดๆ ในกรณี ถ้าท่านออกตัวภายในโดยไม่แจ้งให้ทราบและหากไฟล်บินมีการปรับเปลี่ยนเวลาบินเพราะถือว่าท่านยอมรับในเงื่อนไขดังกล่าว
- กรณีผู้เดินทางที่ต้องการความช่วยเหลือเป็นพิเศษ เช่น การขอใช้วีลแชร์ที่สนามบิน กรุณาแจ้งบริษัทฯ อย่างน้อย 7 วัน ก่อนการเดินทาง หรือเริ่มตั้งแต่ท่านจองทัวร์ มิฉะนั้นทางบริษัทฯ ไม่สามารถจัดการได้ล่วงหน้า ทางบริษัทฯ ขอสงวนสิทธิ์ในการเรียกเก็บค่าใช้จ่ายตามจริงที่เกิดขึ้นกับผู้เดินทาง (ถ้ามี)
- กรณีท่านเป็นอิสลาม ไม่สามารถทานอาหารบางประเภทได้ โปรดระบุให้ชัดเจนก่อนทำการจอง กรณีแจ้งล่วงหน้าก่อนเดินทาง กะทันหัน อาจมีค่าใช้จ่ายเพิ่มเติม
- กรณีใช้หนังสือเดินทางราชการ (เล่มน้ำเงิน) เดินทางเพื่อการท่องเที่ยวเกี่ยวกับคณะทัวร์ หากท่านถูกปฏิเสธในการเข้า - ออกประเทศใดๆ ก็ตาม ทางบริษัทฯ ขอสงวนสิทธิ์ไม่คืนค่าทัวร์และรับผิดชอบใดๆ ทั้งสิ้น
- เมื่อท่านได้ชำระเงินมัดจำหรือทั้งหมด ทางบริษัทฯ จะถือว่าท่านรับทราบและยอมรับในเงื่อนไขต่างๆ ของบริษัทฯ ที่ได้ระบุไว้ในรายการทัวร์ทั้งหมด

## โรงแรมที่พัก



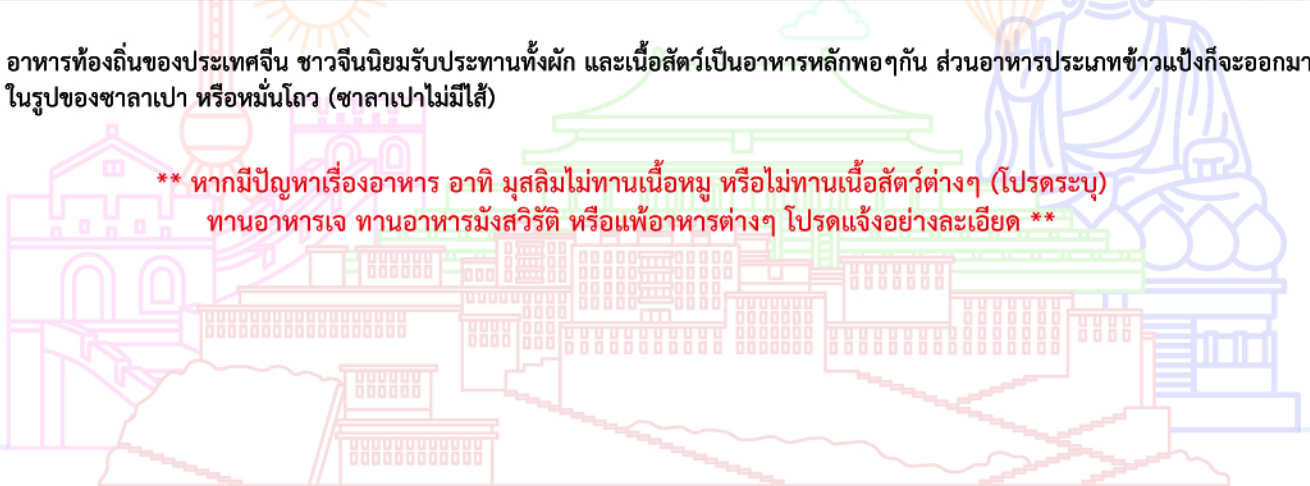
- เนื่องจากห้องพักของโรงแรมในประเทศจีนนั้น มีห้องพักประเภท DOUBLE BED (DBL) คอนข้างจำกัด หากลูกค้ามีความประสงค์จะพักห้องประเภทนี้ ควรแจ้งเจ้าหน้าที่ล่วงหน้าก่อนทำการจอง บริษัทฯ จะยึดประเภทห้องพักตามใบจองจากบริษัทเอเจนซี่ที่ท่านทำการจองทัวร์มาเท่านั้น หากมีการปรับเปลี่ยนห้องพักในระยะเวลาใกล้วันเดินทาง บริษัทฯ ขอสงวนสิทธิ์เปลี่ยนแปลงประเภทห้องพักโรงแรมที่ระบุในรายการทัวร์ เป็นเพียงโรงแรมที่นำเสนอเบื้องต้นเท่านั้น ซึ่งอาจจะมีการเปลี่ยนแปลง แต่โรงแรมที่เข้าพักจะเป็นโรงแรมระดับเดียวกันเท่านั้น (มาตรฐานประเทศจีน)

## อาหาร



- อาหารเช้าของประเทศไทย ชาวจีนนิยมรับประทานทั้งผัก และเนื้อสัตว์เป็นอาหารหลักพอกัน ส่วนอาหารประเภทข้าวเป็งก็จะมีออกมาในรูปของซาลาเปา หรือหมั่นโถว (ซาลาเปาไม่มีไส้)

**\*\* หากมีปัญหาเรื่องอาหาร อาทิ มุสลิมไม่ทานเนื้อหมู หรือไม่ทานเนื้อสัตว์ต่างๆ (โปรดระบุ) ทานอาหารเจ ทานอาหารมังสวิรัต หรือแพ้อาหารต่างๆ โปรดแจ้งอย่างละเอียด \*\***



# รายละเอียดเพิ่มเติม



- บริษัทฯ มีสิทธิ์ในการเปลี่ยนแปลงโปรแกรมทัวร์ในกรณีที่เกิดเหตุสุดวิสัยจนไม่อาจแก้ไขได้
- เที่ยวบิน, ราคาและรายการท่องเที่ยว สามารถเปลี่ยนแปลงได้ตามความเหมาะสมโดยคำนึงถึงผลประโยชน์ของผู้เดินทางเป็นสำคัญ
- หนังสือเดินทางต้องมีอายุการใช้งานเหลือไม่น้อยกว่า 6 เดือน และบริษัทฯ รับผิดชอบผู้ที่มีจุดประสงค์เดินทางเพื่อท่องเที่ยวเท่านั้น (หนังสือเดินทางต้องมีอายุเหลือใช้งานไม่น้อยกว่า 6 เดือน บริษัทฯ ไม่รับผิดชอบหากอายุเหลือไม่ถึงและไม่สามารถเดินทางได้)
- ทางบริษัทฯ จะไม่รับผิดชอบใดๆ ทั้งสิ้น หากเกิดความล่าช้าของสายการบิน, สายการบินยกเลิกบิน , การประท้วง, การนัดหยุดงาน, การก่อกองจลาจลหรือกรณีท่านถูกปฏิเสธการเข้าหรือออกเมืองจากเจ้าหน้าที่ตรวจคนเข้าเมือง หรือ เจ้าหน้าที่กรมแรงงานทั้งจากไทยและต่างประเทศซึ่งอยู่นอกเหนือความรับผิดชอบของบริษัทฯ หรือเหตุภัยพิบัติทางธรรมชาติ (ซึ่งลูกค้าจะต้องยอมรับในเงื่อนไขในกรณีที่เกิดเหตุสุดวิสัย ซึ่งอาจจะปรับเปลี่ยนโปรแกรมตามความเหมาะสม)
- ทางบริษัทฯ จะไม่รับผิดชอบใดๆ ทั้งสิ้น หากผู้เดินทางประสบเหตุสภาวะฉุกเฉินจากโรคประจำตัว ซึ่งไม่ได้เกิดจากอุบัติเหตุ ในรายการท่องเที่ยว (ซึ่งลูกค้าจะต้องยอมรับในเงื่อนไขในกรณีที่เกิดเหตุสุดวิสัย ซึ่งอยู่นอกเหนือความรับผิดชอบของบริษัทฯ)
- ทางบริษัทฯ จะไม่รับผิดชอบใดๆ ทั้งสิ้น หากท่านใช้บริการของทางบริษัทฯ ไม่ครบ อาทิ ไม่เที่ยวบางรายการ, ไม่ทานอาหารบางมื้อ, เพราะค่าใช้จ่ายทุกอย่างทางบริษัทฯ ได้ชำระค่าใช้จ่ายให้ตัวแทนต่างประเทศแบบเหมาจ่ายขาด ก่อนเดินทางเรียบร้อยแล้ว เป็นการชำระเหมาขาด
- ทางบริษัทฯ จะไม่รับผิดชอบใดๆ ทั้งสิ้น หากเกิดสิ่งของสูญหายจากการโจรกรรมและหรือเกิดอุบัติเหตุที่เกิดจากความประมาทของนักท่องเที่ยวเองหรือในกรณีที่กระเป๋าเกิดสูญหายหรือชำรุดจากสายการบิน
- กรณีที่การตรวจคนเข้าเมืองทั้งที่กรุงเทพฯ และในต่างประเทศปฏิเสธมิให้เดินทางออกหรือเข้าประเทศที่ระบุไว้ในรายการเดินทาง บริษัทฯ ขอสงวนสิทธิ์ที่จะไม่คืนค่าบริการไม่ว่ากรณีใดๆ ทั้งสิ้น
- ตัวเครื่องบินเป็นตัวราคาพิเศษ กรณีที่ท่านไม่เดินทางพร้อมคณะไม่สามารถนำมาเลื่อนวันหรือคืนเงินและไม่สามารถเปลี่ยนชื่อได้ หากมีการปรับราคาบัตรโดยสารสูงขึ้น ตามอัตราค่าน้ำมันหรือค่าเงินแลกเปลี่ยน ทางบริษัท ขอสงวนสิทธิ์ปรับราคาตัวดังกล่าว
- เมื่อท่านตกลงชำระเงินไม่ว่าทั้งหมดหรือบางส่วนผ่านตัวแทนของบริษัทฯ หรือชำระโดยตรงกับทางบริษัทฯ ทางบริษัทฯ จะถือว่าท่านได้ยอมรับในเงื่อนไขข้อตกลงต่างๆ ที่ได้ระบุไว้ข้างต้นนี้แล้วทั้งหมด
- กรุ๊ปที่เดินทางช่วงวันหยุดหรือเทศกาลที่ต้องการันตีมัดจำกับสายการบินหรือผ่านตัวแทนในประเทศหรือต่างประเทศ รวมถึงเที่ยวบินพิเศษ เช่น Charter Flight, Extra Flight จะไม่มีการคืนเงินมัดจำหรือค่าทัวร์ทั้งหมด
- ในกรณีของ PASSPORT นั้น จะต้องไม่มีการชำรุด เปียกน้ำ การขีดเขียนรูปต่างๆ หรือแม้กระทั่งตราปั๊มลายการ์ตูน ที่ไม่ใช่การประทับตราอย่างเป็นทางการของตม. กรุณาตรวจสอบ PASSPORT ของท่านก่อนการเดินทางทุกครั้ง หาก ตม.ปฏิเสธการเข้า-ออกเมืองของท่าน ทางบริษัทฯ จะไม่รับผิดชอบใดๆ ทั้งสิ้น
- กรณีมี "คดีความ" ที่ไม่อนุญาตให้ท่านเดินทางออกนอกประเทศได้ โปรดทำการตรวจสอบก่อนการจองทัวร์ว่าท่านสามารถเดินทางออกนอกประเทศได้หรือไม่ ถ้าไม่สามารถเดินทางได้ ซึ่งเป็นสิ่งที่อยู่เหนือการควบคุมของบริษัทฯ ทางบริษัทฯ จะไม่รับผิดชอบใดๆ ทั้งสิ้น
- กรณี "หญิงตั้งครรภ์" ท่านจะต้องมีใบรับรองแพทย์ ระบุชัดเจนว่าสามารถเดินทางออกนอกประเทศได้ รวมถึงรายละเอียดอายุครรภ์ที่ชัดเจน สิ่งนี้อยู่เหนือการควบคุมของบริษัทฯ ทางบริษัทฯ จะไม่รับผิดชอบใดๆ ทั้งสิ้น
- ภาพที่ใช้เพื่อการโฆษณาเท่านั้น



ก่อนตัดสินใจจองทัวร์ควรอ่านเงื่อนไขการเดินทางและรายการทัวร์อย่างละเอียด  
ทุกหน้าอย่างถี่ถ้วนแล้วจึงมัดจำเพื่อประโยชน์ของท่านเอง