



SodA Management Co., Ltd

เที่ยวครบรส จบที่เดียว

# SODA MANAGEMENT

## บริษัท โซดา แมนเนจเม้นท์ จำกัด

19/130 โครงการเพอเพค เพลส รามอินทรา-วงแหวน เฟส 2  
แขวงสามวาตะวันตก เขตคลองสามวา กรุงเทพมหานคร 10510



soda0.001@hotmail.com



084-722-8880



@Sodatour

**CFM133**  
5วัน 4คืน

# Be Exciting

# เซี่ยงไฮ้

## ทางใจ ชูใจ ดงเซี่ยง



เดินทาง  
**พฤศจิกายน - ธันวาคม 2567**  
เดินทางโดยสายการบิน  
Shanghai Airlines (FM)  
น้ำหนักกระเป๋า 23 KG

เริ่มต้นเพียง  
**18,888.-**

เมนูพิเศษ!!

ซีโครงหมูอู๋ซี ปลาเปริ้วหวานซูโจว หมูตงพอ ไก่ขอกาน

เช็คนิสต์สุดฮิต!! หาดไต้หวัน Tian'an 1000 Tree  
ร้านกาแฟ Starbucks Reserve Roastery วัดซีหยวน  
เมืองโบราณ NIANHUA WAN TOWN ทะเลสาบซีหู ตลาดร้อยปี  
เมืองโบราณผู่หยวน หมู่บ้านใบชา ซุปปิ้ง Pop Mart ถนนช้อปปิ้ง OUTLET



CFM133  
5วัน 4คืน

Be Exciting  
**เซี่ยงไฮ้**  
ทางใจ ชูใจ ดงเซี่ยง



เดินทาง  
**พฤศจิกายน - ธันวาคม 2567**  
เดินทางโดยสายการบิน  
Shanghai Airlines (FM)  
น้ำหนักกระเป๋า 23 KG

เริ่มต้นเพียง  
**18,888.-**

**เมนูพิเศษ!!**  
ซีโครงหมูฉู่ซี ปลาเปรี้ยวหวานซูโจว หมูตงพอ ไก่ชอกทาน

**เข็ควินสุดฮิต!!** หาดไวกาน Tian'an 1000 Tree  
ร้านกาแฟ Starbucks Reserve Roastery วัดซีหยวน  
เมืองโบราณ NIANHUA WAN TOWN ทะเลสาบซีหู ตลาดร้อยปี  
เมืองโบราณผู่หยวน หมู่บ้านไบซา ซุปปิ้ง Pop Mart ถนนนานกิง OUTLET

FLIGHT:



BKK — PVG

PVG — BKK

เที่ยวบิน	เวลาออก	เวลาถึง
FM854	10.45	16.00

เที่ยวบิน	เวลาออก	เวลาถึง
FM853	18.25	22.25

# CFM133 Be Exciting เชียงไฮ้ หางโจว ชูโจว กงเซียง 5วัน4คืน

ใช้คืนสุดฮิต!! หาดไ่ว่ทาน Tian'an 1000 Trees  
ร้านกาแฟ Starbucks Reserve Roastery วัดซีหยวน  
เมืองโบราณ NIANHUA WAN TOWN ทะเลสาบซีหู ตลาดร้อยปี  
เมืองโบราณฝู่หยวน หมู่บ้านไบซา ซ้อปบิ่ง Pop Mart ถนนนานกิง OUTLET

♥ **เมนูพิเศษ!! ซีโครงหมู่อู๋ซี ปลาเปริ้วหวานชูโจว หมูตงพอ ไข่ชอกากา**

เดินทางโดยสายการบิน **Shanghai Airlines (FM)**

น้ำหนักสัมภาระโหลดใต้ท้องเครื่อง **1 ชั้น ไม่เกิน 23 Kg / CARRY ON 7 Kg**

วันที่	โปรแกรมท่องเที่ยว	เช้า	เที่ยง	เย็น	โรงแรม
1	ท่าอากาศยานนานาชาติสุวรรณภูมิ – ท่าอากาศยานนานาชาติ ช่างไห่ฝู่ตง <b>FM854 BKK-PVG 10.45-16.00</b> – เชียงไฮ้ – หาด ไ่ว่ทาน – ซ้อปบิ่ง Pop Mart – ถนนนานกิง			🍴	DUO LE HOLIDAY HOTEL หรือระดับใกล้เคียงกัน
2	เชียงไฮ้ – Tian'an 1000 Trees – ร้านกาแฟ Starbucks Reserve Roastery – ตลาดร้อยปี <b>OPTION: SHANGHAI DISNEYLAND รวมบัตร+รถรับ-ส่ง</b> <b>OPTION: ขึ้นตึก SHANGHAI TOWER+ล่องเรือแม่น้ำหวงฝู่</b>	🍴			DUO LE HOLIDAY HOTEL หรือระดับใกล้เคียงกัน
3	เมืองชูโจว – ร้านผ้าไหม – วัดซีหยวน – ร้านไข่มุก – ผ่านชม ทะเลสาบไต้หู – NIANHUA WAN TOWN IN WUXI+ชมวิว กลางคืน(ไม่รวมค่าล่องเรือ) <b>OPTION: พระใหญ่หลังซาน</b>	🍴	🍴	🍴	HOLIDAY INN EXPRESS HOTEL หรือระดับใกล้เคียงกัน
4	เมืองหางโจว – หมู่บ้านไบซา – ทะเลสาบซีหู(ไม่รวมล่องเรือ) – กงเซียง – ร้านหยก – เมืองโบราณฝู่หยวน (ไม่รวมล่องเรือ)	🍴	🍴	🍴	METRO POLO JINJIANG HOTEL หรือระดับใกล้เคียงกัน
5	ร้านบัวหิมะ – เชียงไฮ้ – เชียงไฮ้ Outlet – ท่าอากาศยาน นานาชาติช่างไห่ฝู่ตง – ท่าอากาศยานนานาชาติสุวรรณภูมิ <b>FM853 PVG-BKK 18.25-22.25</b>	🍴	🍴		

วันเดินทาง	ราคาผู้ใหญ่ (บาท)	ราคาเด็ก (บาท)	พักเดี่ยว/เดินทางท่านเดียวเพิ่ม (บาท)	ที่นั่ง	หมายเหตุ
14-18 พฤศจิกายน 2567	18,888	(เด็ก INF อายุไม่เกิน 2 ปี ราคา 6,000 บาท)	5,500	25	
22-26 พฤศจิกายน 2567	19,888			25	
29 พฤศจิกายน – 03 ธันวาคม 2567	19,888			25	
12-16 ธันวาคม 2567	19,888			25	
19-23 ธันวาคม 2567	19,888			25	
24-28 ธันวาคม 2567	20,888			25	
26-30 ธันวาคม 2567	24,888			25	
28 ธันวาคม 2567 – 01 มกราคม 2568	27,888			25	

**วันที่หนึ่ง** ท่าอากาศยานนานาชาติสุวรรณภูมิ – ท่าอากาศยานนานาชาติช่างไห่ผู้ตง – เชียงไฮ้ – หาดไว่ทาน – ซอปปิง Pop Mart – ถนนหนานกิง 🍴 อาหาร เย็น

- 07.30 น** พร้อมกัน ท่าอากาศยานนานาชาติสุวรรณภูมิ อาคารผู้โดยสารขาออกระหว่างประเทศ ชั้น 4 เคาน์เตอร์สายการบิน **Shanghai Airlines (FM)** โดยมีเจ้าหน้าที่บริษัทฯ คอยต้อนรับอำนวยความสะดวกด้านเอกสาร
- 10.45 น.** นำท่านเดินทางสู่ นครเชียงไฮ้ โดยสายการบิน **Shanghai Airlines (FM)** เที่ยวบินที่ **FM854 (มีบริการอาหารว่าง บนเครื่องบิน)**
- 16.00 น.** เดินทางถึง ท่าอากาศยานนานาชาติช่างไห่ผู้ตง (เชียงไฮ้) สาธารณรัฐประชาชนจีน สู่ขั้นตอนการตรวจคนเข้าเมือง และศุลกากร (เวลาที่ท้องที่สาธารณรัฐประชาชนจีนเร็วกว่าประเทศไทย 1 ชั่วโมง รบกวนปรับนาฬิกาของท่านเพื่อสะดวกในการนัดหมาย) **นครเชียงไฮ้** ตั้งอยู่บนชายฝั่งตะวันออกของสาธารณรัฐประชาชนจีน บริเวณปากแม่น้ำแยงซีและอ่าวหางโจว เชียงไฮ้ เป็นเมืองที่ขึ้นชื่อว่าเจริญที่สุดของจีน เป็นเมืองศูนย์กลางทางธุรกิจที่ใหญ่ที่สุด **เช็คอินแลนดมาร์ค** ถ้าไม่มาถือว่าไม่ถึง **หาดไว่ทาน** หรือ **หาดเจ้าพ่อเชียงไฮ้ The Bund Wai Tan** ให้ท่านได้ชมความงามของหาด ตลอดทางแนวยาวของไว่ทานเป็นแหล่งรวมศิลปะสถาปัตยกรรมที่หลากหลาย เช่น สถาปัตยกรรมแบบโรมัน โกรีก บารอก รวมถึงการผสมผสานระหว่างสถาปัตยกรรมตะวันออก-ตะวันตก



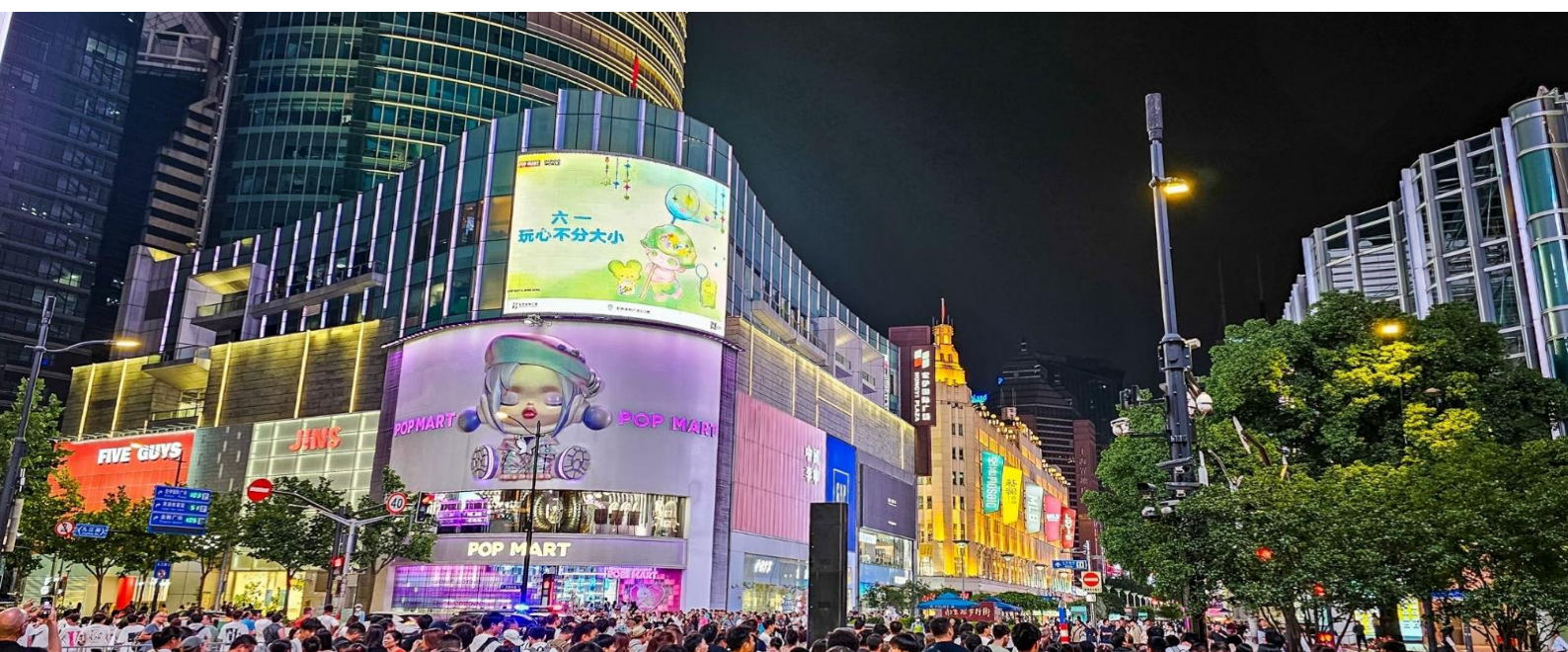




แะร้านยอดฮิต POP MART สุดยอดร้านเด็ดกระแสแรงอย่างตัวการ์ตูนน่ารักมากมาย ราคาดีเยี่ยม เลือกจุ่มได้เยอะมาก ๆ ถ้าเพลอตัวเพลอใจอาจจะได้น้องๆ กลับมาแบบเต็มถุงเลย ซ้อปิ้งร้านค้าแบรนด์ดังตามหาไอเท็มเด็ดๆ ที่ ถนนนานจิง หรือ ถนนหนานกิง(Nanjing Road) ถนนนี้มีความยาวประมาณ 5 กิโลเมตร มีห้างสรรพสินค้ามากมายอยู่บนถนนแห่งนี้เป็นย่านที่คึกคักและทันสมัยที่สุดในเซี่ยงไฮ้ มีอาหารและสินค้ามากมาย

**Highlight!** สวรรค์ของนักจุ่ม หาก โชคดีเจอตัวที่หายากๆ ได้ที่นี่!! ❄️

**Highlight!** สินค้าแบรนด์เนม เช่น Louis Vuitton, Gucci, Prada, Chanel, Dior ที่ราคาค่อนข้างต่ำกว่าที่ไทย ถูกใจนักช้อปยิ่งนัก!





เย็น ๑๑ รับประทานอาหารเย็น (มื้อที่1)  
จากนั้นนำทุกท่านเข้าสู่โรงแรมที่พักและอิสระพักผ่อนตามอัธยาศัย  
ที่พัก : DUO LE HOLIDAY HOTEL หรือระดับใกล้เคียงกัน  
(ชื่อโรงแรมที่ท่านพัก ทางบริษัทจะทำการแจ้งพร้อมใบนัดหมาย 5-7 วัน ก่อนวันเดินทาง)

วันที่สอง เชียงไฮ้ – Tian’an 1000 Trees – ร้านกาแฟ Starbucks Reserve Roastery – ตลาดร้อยปี ๑๑ อาหาร เช้า  
OPTION: SHANGHAI DISNEYLAND รวมบัตร+รถรับ-ส่ง  
OPTION: ขึ้นตึก SHANGHAI TOWER+ล่องเรือแม่น้ำหวงผู่

เช้า ๑๑ รับประทานอาหารเช้า ณ โรงแรม (มื้อที่2)  
ชมความอลังการของ เกียนอันเซียนชู่ (Tian’an 1,000 Trees) หรือเรียกว่า อาคารพันต้นไม้ ที่ประดับตกแต่งด้วย  
ต้นไม้มากกว่า 1,000 ต้น และได้รับการขนานนามว่าเป็นสิ่งมหัศจรรย์ของโลกสมัยใหม่ โดยคาดว่าต้นไม้มากกว่า 1,000 ต้น  
เหล่านี้ จะสามารถช่วยดูดซับคาร์บอนไดออกไซด์ 21 ตันต่อปี ด้านในของอาคารมีทั้งส่วนของที่พักอาศัย ร้านอาหาร  
พิพิธภัณฑ์ แกลเลอรีศิลปะ อาหารสำนักงานและห้างสรรพสินค้า



อลังการร้านกาแฟ Starbucks Reserve Roastery มาพร้อมกับความยิ่งใหญ่อลังการ ครองตำแหน่งสตาร์บัคส์ที่ใหญ่ที่สุดในโลก มีถึงคั่วกาแฟทองเหลืองขนาด 40 ตันหรือสูงเท่าตึก 2 ชั้น และมีเครื่องดื่มหากหลายมากกว่า 100 ชนิด มีเฉพาะสาขานี้แห่งเดียว นอกจากนั้นยังมีขนมปังที่ทำกันสดๆ ใหม่ๆ ทุกวัน (ค่าทัวร์ไม่รวมค่าอาหารและเครื่องดื่ม)

**Highlight!** สตาร์บัคส์สาขานี้ ยังนำเทคโนโลยี AR (Augmented Reality) แค้หีบโทรศัพท์ส่องไปตรงไหน ก็จะมีข้อมูลเด่นออกมา สร้างความรู้คู่กับความสนุก อย่างลงตัว





ชิมและตะลุยช้อปปิ้งที่ **ตลาดร้อยปีเซียงไฮ้** หรือ **ตลาดเงินหวังเหมี่ยว (Chenghuang Miao)** เป็นตลาดเก่าอาคารบ้านเรือนบริเวณนี้ ตกแต่งสไตล์สถาปัตยกรรมแบบโบราณจีน ที่ยังคงความงดงาม ทั้งร้านขายอาหาร ร้านขนมพื้นเมืองอาหารขึ้นชื่อของที่นี่คือ เสี่ยวหลงเปา อันลือชื่อ และยังมีขายของที่ระลึกต่างๆ มากมาย



## โปรแกรมแนะนำ

\*กรณีสนใจซื้อ OPTION กรุณาแจ้งชื่อพร้อมชำระค่าบัตรล่วงหน้า **10 วัน** ก่อนการเดินทาง (ขอสงวนสิทธิ์ หากยกเลิก หรือเปลี่ยนแปลงไม่คืนเงินทุกกรณี)

\*\*กรณี สนใจซื้อ OPTION **ช้ากว่า 10 วัน** ก่อนการเดินทาง

**\*โปรดตรวจสอบกับเจ้าหน้าที่อีกครั้งก่อนการสั่งซื้อ\***

เดินทางสู่ **เซียงไฮ้ ดิสนีย์แลนด์ (SHANGHAI DISNEYLAND)** เป็นสวนสนุกแห่งที่ 6 ของอาณาจักรดิสนีย์แลนด์ ซึ่งมีขนาดใหญ่อันดับ 2 ของโลก รองจากดิสนีย์แลนด์ในออร์แลนโด รัฐฟลอริดา สหรัฐอเมริกา และเป็นสวนดิสนีย์แลนด์แห่งที่ 3 ในเอเชีย ซึ่งถือว่าเป็นดิสนีย์แลนด์ที่มีขนาดใหญ่กว่าฮ่องกงดิสนีย์แลนด์ ถึง 3 เท่า เปิดให้บริการเมื่อวันที่ 16 มิ.ย.2016 ใช้เวลาสร้างร่วม 5 ปี ใช้งบประมาณสร้างราว 5.5 พันล้านเหรียญสหรัฐฯ หรือราว 180,000 ล้านบาท

แบ่งพื้นที่ออกเป็น 7 โซน ดังนี้

**1. โซน DISNEY TOWN** โซนแรกก่อนเข้าสวนสนุก ประกอบไปด้วยร้านอาหาร ร้านจำหน่ายของที่ระลึกมากมาย ทั้งยังมี LEGO LAND ในโซนนี้อีกด้วย

**2. โซน Mickey Avenue** โซนขายของที่ระลึกและร้านอาหาร และจะมีส่วนที่ฉายหนังการ์ตูนสั้นของมิกกี้เมาส์ อีกทั้งยังมีตัวละครแสนน่ารัก ซึ่งจะผลัดเปลี่ยนหมุนเวียนกันมาให้ท่านได้ถ่ายรูป

**3. โซน ADVENTURE ISLE** ดินแดนการผจญภัยที่ตื่นเต้นใจกับบรรยากาศหุบเขาลึกลับในยุคดึกดำบรรพ์ CASMP DISCOVERY พร้อมเชิญชวนให้ร่วมกันเดินสำรวจดินแดนที่แฝงไว้ด้วยความปริศนาและลึกลับ ลงเรือเข้าสู่ ROARING RAPIDS อุโมงค์ถ้าปริศนาเป็นที่อยู่ของจระเข้ยักษ์ เป็นเครื่องเล่นแนว 4D บินชมธรรมชาติและสิ่งก่อสร้างต่างๆ ทั่วโลก



**4.โซน TOMORROW LAND** โลกที่เด่นของสวนสนุก ที่มักจะสร้างโลกแห่งอนาคตเพื่อสร้างจินตนาการให้กับเด็กๆ พร้อมกับดีไซน์เครื่องเล่นที่มีจากวิดีโอเกมและภาพยนตร์ไซไฟชื่อดัง TRON รถไฟเหาะรูปทรงจรวดยานยนต์ไฮเทค ซึ่งถูกขนานนามว่า LIGHTCYCLE POWER RUN สุดยอรถไฟดีลิ่งกาที่ห้ามพลาด หรือ สาวกของ STAR WARS LAUCH BAY ที่จะได้ถ่ายรูปกับ DARTH VADER ตัวเป็นๆ

**5.โซน GARDENS OF IMAGINATION** มีจุดเด่นเรื่องวัฒนธรรมจีน ส่งเสริมเอกลักษณ์ของสวนพฤกษศาสตร์ในสวนสนุก ทั้งยังมีสวนที่เลือกตัวละครสัตว์ของดิสนีย์ ดัดแปลงเป็นเหล่า 12 นักกษัตริย์ ตามแบบปฏิทินจีน สนุกสนานกับเครื่องเล่น FANTASIA CAROUSEL และ DUMBO THE FLUING ELEPHANT

**6.โซน TREASURE COVE** ธีมโจรสลัด โดยเนรมิตฉากจากภาพยนตร์ชื่อดังอย่าง PIRATES OF THE CARIBBEAN-BATTLE FOR THE SUNKEN TREASURE เครื่องเล่นแนว 4D

**7.โซน FANTASY LAND** สนุกสนานกับเมืองเทพนิยาย โซนที่ตั้งของปราสาทดิสนีย์ ที่มีชื่อว่า ENCHANTED STOURYBOOK CASTLE พบกับโชว์อันยิ่งใหญ่ตระการตาจากตัวการ์ตูนชื่อดัง อาทิ สโนไวท์ ซินเดอเรลล่า มิกกี้เมาส์ หมีพูห์ และโซนกิจกรรมอย่างเช่น ONCE UPON A TIME ADVANTURE เรื่องราวการผจญภัยในปราสาทดิสนีย์ พบเรื่องราวของสโนไวท์ ผ่านอแบบสามมิติ หรือ ALICE IN WONDERLAND MAZZ และเครื่องเล่นไฮโลคคือ SEVEN DWARFS MINE TRAIN



### OPTION: ขึ้นตึกเซี่ยงไฮ้ ทาวเวอร์ + ล่องเรือแม่น้ำหวงผู่สี

ราคาท่านละ 500 หยวน (ขั้นต่ำ 6 ท่านขึ้นไป)

**ขึ้นตึกเซี่ยงไฮ้ ทาวเวอร์ ชั้น 118 (SHANGHAI TOWER)** ถูกสร้างขึ้นเคียงคู่กับตึกที่เคยสูงที่สุดในจีนมาก่อน ซึ่งปัจจุบันครองตำแหน่งตึกที่สูงที่สุดในจีน และสูงเป็นอันดับ 2 ของโลก ให้ท่านชมวิวเซี่ยงไฮ้แบบ 360 องศาจากจุดชมวิวมุมสูงและให้ท่านเพลิดเพลินกับห้องนิทรรศการต่างๆ ซึ่งคุณจะได้เรียนรู้เกี่ยวกับการออกแบบและสถาปัตยกรรมของเซี่ยงไฮ้ทาวเวอร์ **ล่องเรือแม่น้ำหวงผู่ (Hangpu River)** สองข้างทางจะสว่างไสวไปด้วยแสงไฟของอาคารสูง ทำให้เกิดภาพวิวที่สวยงามตระการตา ให้ท่านสัมผัสบรรยากาศอันโรแมนติกของเมืองเซี่ยงไฮ้ในยามค่ำคืน





อิสระรับประทานอาหาร เที่ยงและเย็นตามอัธยาศัย เพื่อไม่เป็นการรบกวนเวลาของท่าน  
ที่พัก : DUO LE HOLIDAY HOTEL หรือระดับใกล้เคียงกัน  
(ชื่อโรงแรมที่ท่านพัก ทางบริษัทจะทำการแจ้งพร้อมใบนัดหมาย 5-7 วัน ก่อนวันเดินทาง)

**วันที่สาม** เมืองซูโจว – ร้านผ้าไหม – วัดชียวน – ร้านไข่มุก – ผ่านชมทะเลสาบไท่หู – NIANHUA WAN TOWN IN WUXI+ชมวิวกลางคืน(ไม่รวมค่าล่องเรือ) **🍴 อาหาร เช้า, เที่ยง, เย็น**  
**OPTION: พระใหญ่หลังคา**

**เช้า** 🍴 รับประทานอาหารเช้า ณ โรงแรม **(มื้อที่3)**  
เดินทางสู่เมืองซูโจว เมืองที่บ้านเรือนสลับกับลำคลองสุดคลาสสิก สัมผัสมนเสน่ห์แบบจีนโบราณที่สวยงามได้ที่ **แวะช้อปปิ้ง ร้านผ้าไหม** ถือว่าเป็นสินค้าขึ้นชื่อของที่นี่ มีลวดลายที่สวยงามและหลากหลายสีสามารถซื้อกลับมาเป็นของฝากแก่คนรู้จัก **ไปขอพรเสริมมงคลกับ วัดชียวน** ภายในวัดมีวิหารใหญ่ และมีวิหารพระอรหันต์ 500 องค์ ซึ่งเป็นจุดเด่น นอกจากนี้ยังมี "เจ้าแม่กวนอิมพันมือพันตา" และ "พระจีกง" ที่แกะสลักได้อย่างอัศจรรย์สวยงาม



ช้อปปิ้งของสวยๆ งามๆ **ร้านไข่มุก** มีผลิตภัณฑ์เกี่ยวกับไข่มุก ทั้งเครื่องประดับและอื่นๆ ที่สวยงามมากมาย  
**เที่ยง** 🍴 รับประทานอาหารเที่ยง **(มื้อที่4)**



ผ่านชมทะเลสาบไท่หู หรือที่รู้จักกันในชื่อ ไท่หู (Taihu Lake) ความสวยงามตามธรรมชาติที่น่าประทับใจ ด้วยทิวทัศน์ของภูเขาที่โอบล้อม ท้องน้ำกว้างใหญ่ และหมู่บ้านริมน้ำที่สงบ ชมความสวยงาม NIANHUA WAN TOWN IN WUXI หรือ ชุมชนเก่าแก่ริมทะเลสาบไท่หูเมืองเนียนหัวหวาน (Nianhuawan Town) เป็นชุมชนเก่าแก่ที่มีชื่อเสียง ตั้งอยู่ริมทะเลสาบไท่หู ในเมืองอู๋ซี หรือเดินเล่นลิ้มลองอาหารพื้นเมืองและซื้อของฝากของที่ระลึกเช่น เครื่องปั้นดินเผา งานหัตถกรรมและผลิตภัณฑ์อื่นๆ อีกด้วย



#### OPTION: พระใหญ่หลังซาน

ราคาท่านละ 380 หยวน (ขั้นต่ำ 6 ท่านขึ้นไป)

พระใหญ่หลังซาน หรือ หลังซานต้าฝอ เป็นพระพุทธรูปปางยืนของพระอมิตาภพุทธะที่ใหญ่ที่สุดองค์หนึ่งในโลก สร้างจากสัมฤทธิ์ และมีความสูงถึง 88 เมตร (รวมฐาน) ตั้งอยู่บนเนินเขาที่สวยงาม รายล้อมไปด้วยธรรมชาติ ทำให้ดูสง่างามและน่าเกรงขามเป็นอย่างยิ่ง



เย็น ๑๐ รับประทานอาหารเย็น (มื้อที่5)

ที่พัก : HOLIDAY INN EXPRESS HOTEL หรือระดับใกล้เคียงกัน

(ชื่อโรงแรมที่ท่านพัก ทางบริษัทจะทำการแจ้งพร้อมใบนัดหมาย 5-7 วัน ก่อนวันเดินทาง)

วันที่สี่ เมืองหางโจว – หมู่บ้านใบชา – ทะเลสาบซีหู(ไม่รวมล่องเรือ) – ถนนเซี่ยง – ร้านหยก – เมืองโบราณฟู่หยวน  
PUYUAN FASHION RESORT ชมแสงสียามค่ำคืน (ไม่รวมล่องเรือ) ๑๐ อาหาร เช้า, เกียง, เย็น

เช้า ๑๐ รับประทานอาหารเช้า ณ โรงแรม (มื้อที่6)





เดินทางสู่ เมืองหางโจว ได้รับฉายาว่า "สวรรค์บนดิน" เป็นเมืองที่มีชื่อเสียงโด่งดังด้านทิวทัศน์ธรรมชาติและเมืองงาม และมีอาหารหลากหลายประเภท อาหารหางโจวมักมีรสชาติกลมกล่อม เค็ม หวาน เปรี้ยว เผ็ด เอาใจคนรักชาเขียว กับสวนที่ได้รับการยกย่องให้เป็นหนึ่งในชาเขียวที่ดีที่สุดในโลกกับ หมู่บ้านใบชา หรือ สวนชาหลงจิ่ง (Longjing Tea Gardens) ตั้งอยู่บนเนินเขาทางทิศตะวันตกของเมืองหางโจว เป็นสวนชาสีเขียวสุดลูกหูลูกตา และเป็นแหล่งผลิตชาเขียวที่มีชื่อเสียงโด่งดังไปทั่วโลก สามารถชมวิธีการผลิตชาหลงจิ่ง และชิมชาหลงจิ่ง เพื่อสัมผัสรสชาติกลมกล่อม หอมหวาน และยังสามารถซื้อผลิตภัณฑ์จากชาอื่นๆ ได้

**Highlight!** แนะนำให้ใส่เสื้อผ้าสีสดใส ตัดกับสีเขียวของตัวใบชาของสวนนี้คงจะได้รูปสุดเลิศ ไว้อวดลงโซเชียล จนใครๆต่างอิจฉาแน่นอน!!



ผ่านชมทิวทัศน์ฤดูใบไม้ร่วงของ ทะเลสาบซีหู (Xihu Lake) (ค่าทัวร์ไม่รวมค่าล่องเรือ) ตั้งอยู่ทางทิศตะวันตกของเมืองหางโจว เป็นทะเลสาบน้ำจืดขนาดใหญ่ ที่รอด้านไปด้วยภูเขา 3 ลูก มีน้ำที่ใสดั่งกระจก เป็นที่ดึงดูดให้ทุกท่านต้องหลงใหลกับความงดงามเมื่อได้มาสัมผัสและถ่ายภาพเก็บไว้เป็นที่ระลึก



เที่ยง ๑๐ รับประทานอาหารเที่ยง (มื้อที่7)



เดินทางสู่ เมืองถงเซียง ความสวยงามของเมืองโบราณที่ได้รับการอนุรักษ์ไว้อย่างดี มีเสน่ห์เฉพาะตัวที่ผสมผสานความเป็นเมืองโบราณดั้งเดิมเข้ากับวิถีชีวิตสมัยใหม่ได้อย่างลงตัว นำท่านสู่ **ร้านหยก** เลือกซื้อหยกซึ่งเป็นอัญมณีล้ำค่ากว่าทองและเพชร เครื่องประดับนำโชคเป็นสิริมงคลแก่ผู้ที่ได้มาครอบครอง และมีความเชื่อที่ว่า จะปกป้องจากสิ่งชั่วร้ายอีกด้วย **เฟล็ดเพลิน** เดินเล่นชมแสงสีเมืองท่องเที่ยวระดับ 5A **เมืองโบราณฝูหยวน (Puyuan Fashion Ancient Town)** หมู่บ้านน้ำที่มีเสน่ห์ดึงดูดนักท่องเที่ยวจากทั่วโลกสัมผัสทั้งประวัติศาสตร์และวัฒนธรรมจีนอันยาวนาน พร้อมกันได้ชื่นชมความสวยงามของงานออกแบบแฟชั่นที่ทันสมัย (**ค่าทัวร์ไม่รวมค่าล่องเรือ**)



เย็น ๑๐ รับประทานอาหารเย็น (**มื้อที่8**)

ที่พัก : METRO POLO JINJIANG HOTEL หรือระดับใกล้เคียงกัน

(ชื่อโรงแรมที่ท่านพัก ทางบริษัทจะทำการแจ้งพร้อมใบนัดหมาย 5-7 วัน ก่อนวันเดินทาง)

วันที่ห้า

ร้านบัวหิมะ - เชียงไฮ้ - เชียงไฮ้ Outlet - ท่าอากาศยานนานาชาติช่างไห่ผู่ตง - ท่าอากาศยานนานาชาติสุวรรณภูมิ

๑๐ อาหาร เช้า, เกียง

เช้า ๑๐ รับประทานอาหารเช้า ณ โรงแรม (**มื้อที่9**)

**แวะชมร้านบัวหิมะ** ชมครีมเป่าชู่ถึงหรือที่รู้จักกันดีในชื่อ **"ครีมบัวหิมะ"** สรรพคุณเป็นเลิศในด้านรักษาแผลไฟไหม้พุพองและแมลงกัดต่อยเป็นยาสามัญประจำบ้าน นำท่านเดินทางสู่ **เชียงไฮ้** ศูนย์กลางทางการเงิน การค้า และวัฒนธรรมที่สำคัญของโลก **ช้อปปิ้งจุใจ เชียงไฮ้ OUTLET** เป็นแหล่งรวมแบรนด์สินค้าหรูและแบรนด์ดังจากทั่วโลก เช่น Gucci, Prada, Burberry, Armani, Nike, Adidas, และอื่นๆ ที่นำเสนอสินค้าลดราคาตลอดปี นอกจากนี้ยังมีร้านค้าปลีกอื่นๆ เช่น ร้านอาหาร ร้านกาแฟ ร้านหนังสือ และโรงภาพยนตร์



เกียง ๑๐ รับประทานอาหารเกียง (**มื้อที่10**)

นำทุกท่านเดินทางสู่ ท่าอากาศยานนานาชาติช่างไห่ผู่ตง (เชียงไฮ้) สาธารณรัฐประชาชนจีน

18.25น. เพื่อเดินทางกลับสู่ **ประเทศไทย** โดยสายการบิน **Shanghai Airlines (FM)** เที่ยวบินที่ **FM853** (มีบริการอาหารว่างบนเครื่องบิน)

22.25 น. เดินทางถึง **ท่าอากาศยานนานาชาติสุวรรณภูมิ ประเทศไทย** โดยสวัสดิภาพ

\*\*\*\*\*



หมายเหตุ\* โปรแกรมอาจมีการสลับวันหรือเปลี่ยนแปลงไปตามความเหมาะสมโดยไม่แจ้งให้ทราบล่วงหน้า  
ขึ้นอยู่กับสถานการณ์ท้องถิ่น สถานที่ท่องเที่ยว เทศกาล หรือ สภาพอากาศท้องถิ่น ณ เวลานั้น  
ทั้งนี้การเปลี่ยนทางบริษัทจะคำนึงถึงประโยชน์และความปลอดภัยของทุกท่านเป็นหลักสำคัญ

## เงื่อนไขการให้บริการ

- ▶ การเดินทางครั้งนี้จะต้องมีจำนวน 15 ท่านขึ้นไป กรณีไม่ถึงจำนวนดังกล่าว
    - จะส่งจอยน์ทัวร์กับบริษัทที่มีโปรแกรมใกล้เคียงกัน
    - หรือเลื่อน หรือยกเลิกการเดินทาง **โดยทางบริษัทฯ จะทำการแจ้งให้ท่านทราบล่วงหน้าก่อนการเดินทาง 15 วัน**
    - หรือขอสงวนสิทธิ์ในการปรับราคาค่าบริการเพิ่ม (ในกรณีที่ผู้เดินทางไม่ถึง 15 ท่าน และท่านยังประสงค์เดินทางต่อ) โดยทางบริษัทจะทำการแจ้งให้ท่านทราบก่อนล่วงหน้า
  - ▶ ในกรณีที่ลูกค้าต้องออกตัวโดยสายภายในประเทศ กรุณาติดต่อเจ้าหน้าที่ของบริษัทฯ ก่อนทุกครั้ง มิฉะนั้นทางบริษัทจะไม่รับผิดชอบใดๆ ทั้งสิ้น
  - ▶ การจองทัวร์และชำระค่าบริการ
    - กรุณาชำระค่ามัดจำ **ท่านละ 10,000 บาท**
    - ค่าทัวร์ส่วนที่เหลือชำระ 15-20 วันก่อนออกเดินทาง กรณีบริษัทฯ ต้องออกตัวหรือวีซ่าออกใกล้วันเดินทางท่านจำเป็นต้องชำระค่าทัวร์ส่วนที่เหลือตามที่บริษัทกำหนดแจ้งเท่านั้น
- \*\*สำคัญ\*\*สำเนาหน้าพาสปอร์ตผู้เดินทาง (จะต้องมีอายุเหลือมากกว่า 6 เดือน ก่อนหมดอายุนับจากวันเดินทางไป-กลับและจำนวนหน้าหนังสือเดินทางต้องเหลือว่างสำหรับติดวีซ่าไม่ต่ำกว่า 3 หน้า) \*\*กรุณาตรวจสอบก่อนส่งให้บริษัทมิฉะนั้นทางบริษัทจะไม่รับผิดชอบกรณีพาสปอร์ตหมดอายุ \*\* กรุณาส่งพร้อมพร้อมหลักฐานการโอนเงินมัดจำ**

## เงื่อนไขการยกเลิก

- ยกเลิกก่อนการเดินทางตั้งแต่ 30 วันขึ้นไป คืนเงินค่าทัวร์โดยหักค่าใช้จ่ายที่เกิดขึ้นจริง
  - ยกเลิกก่อนการเดินทาง 15-29 วัน ยึดเงิน 50% จากยอดที่ลูกค้าชำระมา และเก็บค่าใช้จ่ายที่เกิดขึ้นจริง(ถ้ามี)
  - ยกเลิกก่อนการเดินทางน้อยกว่า 15 วัน ขอสงวนสิทธิ์ยึดเงินเต็มจำนวน
- \*กรณีมีเหตุยกเลิกทัวร์ โดยไม่ใช่ความผิดของบริษัททัวร์ คืนเงินค่าทัวร์โดยหักค่าใช้จ่ายที่เกิดขึ้นจริง(ถ้ามี)  
\*ค่าใช้จ่ายที่เกิดขึ้นจริง เช่น ค่ามัดจำตัวเครื่องบิน โรงแรม ค่าวีซ่า และค่าใช้จ่ายจำเป็นอื่นๆ

กรณีจองทัวร์วันหยุดเทศกาล วันหยุดนักขัตฤกษ์ วันหยุดยาวต่อเนื่อง  
หากได้มีการแจ้งยกเลิกทัวร์ ทางบริษัทฯ ขอสงวนสิทธิ์เก็บค่าทัวร์ทั้งหมด โดยไม่มีเงื่อนไขใดๆ ทั้งสิ้น



## อัตราค่าบริการนี้ รวม

(บริษัท ดำเนินการให้ ทรัพย์สินเล็กทั้งหมด หรืออย่างใดอย่างหนึ่ง ไม่สามารถฟันด์เป็นเงินหรือการบริการอื่นๆ ได้)

1. ค่าตัวโดยสารเครื่องบินไป-กลับ ชั้นประหยัดพร้อมค่าภาษีสนามบินทุกแห่งตามรายการทัวร์ข้างต้น *(ตัวกรุ๊ปไม่สามารถ Upgrade ที่นั่ง ได้ และต้องเดินทางไป-กลับพร้อมตัวกรุ๊ปเท่านั้นไม่สามารถเลื่อนวันได้)*
2. ค่าที่พักห้องละ 2-3 ท่าน ตามโรงแรมที่ระบุไว้ในรายการหรือ ระดับใกล้เคียงกัน  
**กรณีพัก 3 ท่านถ้าวันที่เข้าพักห้องโรงแรม ไม่มีห้อง TRP ( 3 ท่าน) อาจจำเป็นต้องแยกพัก 2 ห้อง (มีค่าใช้จ่ายพักเดี่ยวเพิ่ม) กรณีห้อง TWIN BED (เตียงเดี่ยว 2 เตียง) ซึ่งโรงแรมไม่มีหรือเต็ม ทางบริษัทขอปรับเป็นห้อง DOUBLE BED แทนโดยมีต้องแจ้งให้ทราบล่วงหน้า หรือ หากต้องการห้องพักแบบ DOUBLE BED ( 1 เตียงใหญ่) ซึ่งโรงแรมไม่มีหรือเต็ม ทางบริษัทขอปรับเป็นห้อง TWIN BED แทนโดยมีต้องแจ้งให้ทราบล่วงหน้า**
3. ค่าอาหาร ค่าเข้าชม และ ค่ายานพาหนะทุกชนิด ตามที่ระบุไว้ในรายการทัวร์ข้างต้น เจ้าหน้าที่บริษัทฯ คอยอำนวยความสะดวกตลอดการเดินทาง
4. ค่าน้ำหนักกระเป๋าสายการบิน **Shanghai Airlines (FM) สัมภาระโหลดใต้ท้องเครื่อง 1 ใบ ไม่เกิน 23 กิโลกรัม** **ถือขึ้นเครื่องได้ 7 กิโลกรัม** และค่าประกันวินาศภัยเครื่องบินตามเงื่อนไขของแต่ละสายการบินที่มีการเรียกเก็บ กรณีสัมภาระเกินท่านต้องเสียค่าปรับตามที่สายการบินเรียกเก็บ
5. ค่าประกันอุบัติเหตุตามกรมธรรม์วงเงิน 1,000,000 บาท ค่ารักษาพยาบาล ตามเงื่อนไขของบริษัทฯ ประกันภัยที่บริษัททำไว้ ทั้งนี้ย่อมอยู่ในข้อจำกัดที่มีการตกลงไว้กับบริษัทประกันชีวิต ทุกกรณี ต้องมีใบเสร็จและเอกสารรับรองทางการแพทย์ จากหน่วยงานที่เกี่ยวข้อง เงื่อนไขนี้ไม่คุ้มครองโรคประจำตัว การสูญเสียทรัพย์สินส่วนตัวของผู้เดินทาง และไม่รวมประกันสุขภาพ ท่านสามารถสั่งซื้อประกันสุขภาพเพิ่มได้จากบริษัทประกันทั่วไป
6. ค่าภาษีสนามบิน และค่าภาษีน้ำมันตามรายการทัวร์
7. ค่ารถปรับอากาศน้ำเที่ยวตามระบุไว้ในรายการ พร้อมคนขับรถ (กฎหมายไม่อนุญาตให้คนขับรถเกิน 12 ชม./วัน
8. รวมภาษีมูลค่าเพิ่ม 7% และภาษีหัก ณ ที่จ่าย 3% (ค่าบริการเท่านั้น)\*

## อัตราค่าบริการนี้ ไม่รวม

1. ค่าทำหนังสือเดินทางไทย และเอกสารต่างดาวต่างๆ
2. ค่าใช้จ่ายอื่นๆ ที่นอกเหนือจากรายการระบุ อาทิเช่น ค่าอาหาร เครื่องดื่ม ค่าช้อปปิ้ง ค่าโทรศัพท์ เป็นต้น
3. ค่าภาษีทุกรายการคิดจากยอดบริการ, ค่าภาษีเดินทาง (ถ้ามีการเรียกเก็บ)
4. ค่าภาษีน้ำมันที่สายการบินเรียกเก็บเพิ่มหลังจากทางบริษัทฯ ได้ออกตั๋วเครื่องบิน และได้ทำการขายโปรแกรมไปแล้ว
5. ค่าพนักงานยกกระเป๋าที่โรงแรม
6. ค่าวีซ่าเดี่ยว(กรณีถ้ามี)
7. ขออนุญาตเก็บค่าทิปไกด์วันแรก ณ สนามบิน ค่าทิปไกด์ คนขับรถ **ท่านละ 2,000 บาท หรือ 400 หยวน / ท่าน** สำหรับหัวหน้าทัวร์แล้วแต่ความประทับใจและน้ำใจจากท่าน



## หมายเหตุ

กรุณาอ่านศึกษารายละเอียดทั้งหมดก่อนทำการจอง เพื่อความถูกต้องและความเข้าใจตรงกันระหว่างท่านลูกค้าและบริษัทฯ และเมื่อท่านตกลงชำระเงินมัดจำหรือค่าทิวไรท์ทั้งหมดกับทางบริษัทฯ แล้ว ทางบริษัทฯ จะถือว่าท่านได้ยอมรับเงื่อนไขข้อตกลงต่างๆ ทั้งหมด

1. บริษัทฯ ขอสงวนสิทธิ์ที่จะเลื่อนการเดินทางหรือปรับราคาค่าบริการขึ้นในกรณีที่ผู้ร่วมคณะไม่ถึง 15 ท่าน
2. ค่าทิวไรท์สำหรับคนไทยที่ถือพาสปอร์ตไทย (*ปกเล่มสีเลือดหมู*) เท่านั้น
3. ขอสงวนสิทธิ์การเก็บค่าน้ำมันและภาษีสนามบินทุกแห่งเพิ่ม หากสายการบินมีการปรับขึ้นก่อนวันเดินทาง
4. บริษัทฯ ขอสงวนสิทธิ์ในการเปลี่ยนเที่ยวบิน โดยมีต้องแจ้งให้ทราบล่วงหน้าเนื่องจากสาเหตุต่างๆ
5. บริษัทฯ จะไม่รับผิดชอบใดๆ ทั้งสิ้น หากเกิดกรณีความล่าช้าจากสายการบิน, การยกเลิกบิน, การประท้วง, การนัดหยุดงาน, การก่อการจลาจล, ภัยธรรมชาติ, การนำสิ่งของผิดกฎหมาย ซึ่งอยู่นอกเหนือความรับผิดชอบของบริษัทฯ
6. บริษัทฯ จะไม่รับผิดชอบใดๆ ทั้งสิ้น หากเกิดสิ่งของสูญหาย อันเนื่องเกิดจากความประมาทของท่าน, เกิดจากการโจรกรรม และ อุบัติเหตุจากความประมาทของนักท่องเที่ยวเอง
7. เมื่อท่านตกลงชำระเงินมัดจำหรือค่าทิวไรท์ทั้งหมดกับทางบริษัทฯ แล้วทางบริษัทฯ จะถือว่าท่านได้ยอมรับเงื่อนไขข้อตกลงต่างๆ ทั้งหมด
8. รายการนี้เป็นเพียงข้อเสนอที่ต้องได้รับการยืนยันจากบริษัทฯ อีกครั้งหนึ่ง หลังจากได้สำรองโรงแรมที่พักในต่างประเทศเรียบร้อยแล้ว โดยโรงแรมจัดในระดับใกล้เคียงกัน ซึ่งอาจจะปรับเปลี่ยนตามที่ระบุในโปรแกรม
9. การจัดการเรื่องห้องพัก เป็นสิทธิ์ของโรงแรมในการจัดห้องให้กับกรุ๊ปที่เข้าพัก โดยมีห้องพักสำหรับผู้สูบบุหรี่ / ปลอดบุหรี่ได้ โดยอาจจะขอเปลี่ยนห้องได้ตามความประสงค์ของผู้ที่พัก ทั้งนี้ขึ้นอยู่กับความพร้อมให้บริการของโรงแรม และไม่สามารถรับประกันได้
10. กรณีผู้เดินทางต้องการความช่วยเหลือเป็นพิเศษ อาทิเช่น **ใช้วีลแชร์ กรุณาแจ้งบริษัทฯ อย่างน้อย14วันก่อนการเดินทาง** มิฉะนั้น บริษัทฯ ไม่สามารถจัดการได้ล่วงหน้าได้
11. มัคคุเทศก์ พนักงานและตัวแทนของผู้จัด ไม่มีสิทธิ์ในการให้คำสัญญาใดๆ ทั้งสิ้นแทนผู้จัด นอกจากมีเอกสารลงนามโดยผู้มีอำนาจของผู้จัดกำกับเท่านั้น
12. ผู้จัดจะไม่รับผิดชอบและไม่สามารถคืนค่าใช้จ่ายต่างๆ ได้เนื่องจากเป็นการเหมาจ่ายกับตัวแทนต่างๆ ในกรณีที่ผู้เดินทางไม่ผ่านการพิจารณาในการตรวจคนเข้าเมือง-ออกเมือง ไม่ว่าจะเป็นกองตรวจคนเข้าเมืองหรือกรมแรงงานของทุกประเทศ ในรายการท่องเที่ยว อันเนื่องมาจากการกระทำที่ส่อไปในทางผิดกฎหมาย การหลบหนี เข้าออกเมือง เอกสารเดินทางไม่ถูกต้อง หรือ การถูกปฏิเสธในกรณีอื่นๆ