



เจียงตุ๋-ฉงชิ่ง

ต้าจู้ • อุ๋หลง 6 วัน 5 คืน

ทัวร์
ไม่ลงร้าน



THAI

พฤศจิกายน - ธันวาคม 2567

ราคาเริ่มต้น : ราคารวมรถอุทยาน รถเบตเตอร์

41,900

พระพุทธรูปแกะสลักหินต้าจู้ - ฉงชิ่ง - หมู่บ้านโบราณฉือชี่ไถ่
อุ๋หลง - อุทยานแห่งชาติหลุมฟ้าสะพานสวรรค์
อุทยานเขานางฟ้า - ฉงชิ่ง - หงหยางตง
ถนนคนเดินเจี๋ยฟางเป่ย์ - สถานีรถไฟฉงชิ่ง - เจียงตุ๋
ศูนย์อนุรักษ์หมีแพนด้า - ถนนคนเดินจิ้นหลี่ - ถนนคนเดินซุนซีลู่
อาหารพิเศษ!! สุกี้หม่าล่า นั่งรถไฟความเร็วสูง 1 ไร่

เจียงตุ-ฉงชิ่ง

ทัวร์
ไม่ลงร้าน

ต้าจู่ • อุ๋หลง 6 วัน 5 คืน



★★★★★
5
พริระดับ 5 ดาว

พระพุทธรูปแกะสลักหินต้าจู่ - ฉงชิ่ง - หมู่บ้านโบราณฉือโข่ว
อุ๋หลง - อุทยานแห่งชาติหลุมฟ้าสะพานสวรรค์
อุทยานเขานางฟ้า - ฉงชิ่ง - หงหยาดง
ถนนคนเดินเจี่ยฟางเป๋ย - สถานีรถไฟฉงชิ่ง - เจียงตุ
ศูนย์อนุรักษ์หมีแพนด้า - ถนนคนเดินจิ้นหลี่ - ถนนคนเดินซุนซีลู่
อาหารพิเศษ!! สุกี้หม่าล่า นึ่งรถไฟความเร็วสูง 1 ๗



พฤศจิกายน - ธันวาคม 2567

ราคาเริ่มต้น : ราคารวมรถอุทยาน รถแบตเตอรี่

41,900

วันแรกของการเดินทาง

กรุงเทพฯ - เจิงตู - ต้าจู้

- 07.30 น. สมาชิกทุกท่านพร้อมกัน ณ ท่าอากาศยานสุวรรณภูมิ อาคารผู้โดยสารขาออกระหว่างประเทศชั้น 4 เจ้าหน้าที่ บริษัทฯ คอยอำนวยความสะดวกเช็คอินให้แก่ท่าน
- 10.55 น. เหมิ่ร์ฟ้าสู่ เมืองเจิงตู สาธารณรัฐประชาชนจีน โดยสายการบินไทย → เที่ยวบินที่ TG618 (เสิร์ฟอาหารบนเครื่อง)
- 15.05 น. ถึง ท่าอากาศยานนครเจิงตู เมืองหลวงของมณฑลเสฉวน นครเจิงตู เมืองหลวงของมณฑลเสฉวนและมีประชากรหนาแน่นที่สุดของประเทศจีน ที่มีภูมิประเทศรายรอบไปด้วยเทือกเขา และมีสภาพภูมิอากาศที่เหมาะสมต่อการประกอบอาชีพเกษตรกรรม โดยมีฤดูร้อนที่อบอุ่นฤดูหนาวที่ไม่หนาวนัก และมีปริมาณความชื้นสูง มีพื้นที่ประมาณ 567,000 ตารางกิโลเมตร ประชากรส่วนหนึ่งเป็นชนกลุ่มน้อยเชื้อชาติต่างๆ ได้แก่ชาวฮี่, ฮิบต, เมี่ยว, หุย และเซียง ชนกลุ่มน้อยเหล่านี้ส่วนใหญ่มีถิ่นฐานอยู่ในเขตปกครองตนเองของมณฑลเจิงตู และยังเป็นศูนย์กลางของการเดินทางทั้งทางอากาศและทางรถไฟรวมไปถึงการเป็นศูนย์กลางทางด้านเศรษฐกิจและวัฒนธรรม นำท่านสู่ **เมืองต้าจู้** แหล่งมรดกโลกที่เด่นในความงดงามของงานแกะสลักทั้งทางพุทธศาสนา ขงจื้อ เต้า และชีวิตผู้คนบนผาแคบๆ ที่เริ่มแกะสลักเรื่อยมาตั้งแต่คริสต์ศตวรรษที่ 9 จนถึงคริสต์ศตวรรษที่ 1

ค่ำ บริการอาหารมื้อค่ำ ณ ภัตตาคาร

ที่พัก **Ramda Hotel หรือเทียบเท่า** (โรงแรมระดับ 5 ดาว ☆☆☆☆☆) (โรงแรมที่น่าเสนอเป็นโรงแรมเสนอเบื้องต้นเท่านั้น ชื่อโรงแรมที่ท่านพักทางบริษัทจะทำการแจ้งพร้อมใบนัดหมาย 5-7 วันก่อนเดินทาง ขอสงวนสิทธิ์ในการปรับเปลี่ยนที่พัก ไปพักเมืองใกล้เคียงกรณีจัดงานแฟร์หรือมีเทศกาล)

วันที่สองของการเดินทาง

พระพุทธรูปแกะสลักหินต้าจู้ - ฉงชิ่ง - หมู่บ้านโบราณฉือซื่อ

เช้า บริการอาหารมื้อเช้า ณ โรงแรมที่พัก

นำท่านเที่ยวชมมรดกโลกที่อลังการ **พระพุทธรูปแกะสลักหินต้าจู้** (รวมรถเบตเตอร์) ซึ่งนับได้ว่าเป็นตัวแทนของศิลปะถ้ำในยุค หลั่ง หินสลักสำคัญที่อำเภอต้าจู้อยู่ในอาณาบริเวณของ 'เทือกเขาทั้ง 5' ได้แก่ เขาเป่ย์ซัน เป่าดิ่งซัน หนันซัน ลือจ้วนซันและเขาสี่เหมินซัน ซึ่งประกอบด้วยหินสลักที่กระจายอยู่ตามเขาต่างๆนี้กว่า 75 จุด รวมรูปหินสลักทั้งหมดมากกว่า 100,000 ชิ้น ให้ท่านชมพระแกะสลักที่งดงามติดอันดับ 1 ใน 4 ของถ้ำแกะสลักหินริมภูเขาที่ให้ท่านเก็บภาพความประทับใจ



เที่ยง บริการอาหารกลางวัน ณ ภัตตาคาร

นำท่านเดินทางกลับ **เมืองฉงชิ่ง** นำท่านอิสระเที่ยวชม **หมู่บ้านโบราณฉือโซ่ว** ตั้งอยู่ริมฝั่งแม่น้ำเจียงหลิง ทางตะวันตกของนครฉงชิ่ง เป็นหมู่บ้านที่มีหลายชนเผ่ามาอยู่รวมกัน และเคยได้ชื่อว่าเป็นเมืองท่าแห่ง เครื่องเคลือบในสมัยราชวงศ์หมิง ปัจจุบันอาคารบางแห่งได้รับการปรับปรุงและอนุรักษ์ไว้ และพัฒนา กลายเป็นสถานที่ท่องเที่ยว มีร้านค้าขายสินค้าพื้นเมือง อาหารท้องถิ่น ขนมและของฝากให้นักท่องเที่ยว ได้ซื้อปิ้ง แลมยังได้ถ่ายรูปสวยๆ เหมือนอยู่ในซีรีส์จีนย้อนยุคอีกด้วย



ค่ำ บริการอาหารมื้อค่ำ ณ ภัตตาคาร

ที่พัก **Cook's Club Chongqing Hotel** หรือเทียบเท่า (โรงแรมระดับ 5 ดาว☆☆☆☆☆) (โรงแรม ที่นำเสนอเป็นโรงแรมเสนอเบื้องต้นเท่านั้น ชื่อโรงแรมที่ท่านพักทางบริษัทจะทำการแจ้งพร้อมใบนัดหมาย 5-7 วันก่อน เดินทาง ขอสงวนสิทธิ์ในการปรับเปลี่ยนที่พัก ไปพักเมืองใกล้เคียงกรณีจัดงานแฟร์หรือมีเทศกาล)

วันที่สามของการเดินทาง

อู่หลง - อุทยานแห่งชาติหลุมฟ้าสะพานสวรรค์ - อุทยานเขานางฟ้า - ฉงชิ่ง

เช้า บริการอาหารมื้อเช้า ณ โรงแรมที่พัก

นำท่านสู่ **เมืองอู่หลง** เมืองอู่หลงเป็นเมืองดากอากาศ ตั้งอยู่ทางทิศตะวันออกเฉียงใต้ของเมืองฉงชิ่ง เป็นเมือง ที่อยู่ท่ามกลางหุบเขาโอบล้อมด้วยภูเขาสูง ทำให้เมืองนี้มีป่าไม้และพื้นที่สีเขียวเยอะและอากาศดี

เที่ยง บริการอาหารกลางวัน ณ ภัตตาคาร

นำท่านเดินทางสู่ **อุทยานแห่งชาติหลุมฟ้าสะพานสวรรค์** หรือ เทียนเจิงชานเฉียว (*รวมรถกอล์ฟ*) ซึ่งถือว่าเป็น มรดกโลกทางธรรมชาติระดับ 5A ที่มีความสวยงามมากที่สุดในเมืองอู่หลง ตั้งอยู่ห่างจากเมืองอู่หลง ประมาณ 18 กิโลเมตร เกิดจากการยุบตัวของ เปลือกโลก ทำให้เกิดเป็นบ่อหลุมขนาดใหญ่ ที่ลึกประมาณ 300-500 เมตร และมีบางส่วน เป็นโพลงทะเลเหมือนกับสะพานทอดข้าม ระหว่างภูเขา และนำท่านชม **จุดชมวิวระเบียง แก้ว** หลังจากนั้นนำท่านโดยสาร **ลิฟท์แก้ว** ลง ไปสู่หุบเหวเบื้องล่างที่ระดับความลึก ประมาณ 80 เมตร เมื่อลงไปถึงแล้วจะพบกับ เส้นทางเดินเท้าเที่ยวชมความมหัศจรรย์ทางธรรมชาติของกลุ่มสะพานสวรรค์ (กลุ่มสะพานหินธรรมชาติที่



ใหญ่ที่สุดในเอเชีย) ซึ่งประกอบด้วย 3 สะพาน แห่งแรกคือสะพานมังกรสวรรค์ ลักษณะเป็น โปรงขนาดใหญ่ เมื่อมองทะลุออกไปคล้ายกับสะพานเชื่อมสวรรค์กับโลกมนุษย์ สะพานแห่งที่สองคือ สะพานมังกรเขียว ลักษณะเป็นหน้าผาที่มโหฬารไปในท้องฟ้า และสะพานแห่งที่สามคือ สะพานมังกรดำ ลักษณะเป็นโตรกหน้าผาอยู่ในส่วนที่แคบที่สุด แสงผ่านเข้าไปน้อย ทำให้ดูค่อนข้างมืดดำ ภายในอุทยานแห่งชาติหลุมฟ้า-สะพานสวรรค์ ยังมีโรงเตี๊ยมเก่าๆ ซึ่งเป็นจุดแวะพักของคนเดินทางในสมัยก่อนตั้งแต่ในสมัยราชวงศ์ถัง (ค.ศ. 618-907) และจุดนี้เองที่จางอี้โหมวใช้เป็นฉากในหนังการถ่ายทำหนังเรื่อง “ศึกโค่นบัลลังก์วังทอง”



นำท่านสู่ **อุทยานเขานางฟ้า (รวมรถไฟขบวนเล็ก)** ตั้งอยู่ทางตอนเหนือของแม่น้ำอูเจียง ระดับความสูง 1,900 เมตรจากระดับน้ำทะเล มียอดเขาสูงที่ 2,033 เมตร อุทยานท่องเที่ยวทางธรรมชาติของเมืองอู่หลงที่ถือว่าอยู่ในระดับ 5A ของประเทศจีน ที่อุทยานแห่งนี้ได้รับการกล่าวขานว่าเป็นอุทยานที่มีชื่อเสียงในเรื่องของความสวยงามทางธรรมชาติสามารถท่องเที่ยวได้ทั้งปี เนื่องจากในแต่ละฤดูก็จะมีความสวยงามแตกต่างกันออกไป ได้รับการขนานนามว่า “ดินแดนแห่ง 4 สิ่งมหัศจรรย์”



นำท่านเดินทางกลับ **เมืองฉงชิ่ง**

ค่า บริการอาหารมือค่า ๓ ภัตตาคาร

ที่พัก **Dekin Hotel Chongqing Jiefangbei หรือเทียบเท่า** (โรงแรมระดับ 5 ดาว ☆☆☆☆☆)
(โรงแรมที่นำเสนอเป็นโรงแรมเสนอเบื้องต้นเท่านั้น ชื่อโรงแรมที่ท่านพักทางบริษัทจะทำการแจ้งพร้อมใบนัดหมาย 5-7 วันก่อนเดินทาง ขอสงวนสิทธิ์ในการปรับเปลี่ยนที่พัก ไปพักเมืองใกล้เคียงกรณีจัดงานแฟร์หรือมีเทศกาล)

วันที่สี่ของการเดินทาง

หงหยาดง - ถนนคนเดินเจี๋ยฟางเป่ย์ - สถานีรถไฟฉงชิ่ง - เจิงตู

เช้า บริการอาหารมือเช้า ๓ โรงแรมที่พัก

นำท่านเดินทางสู่ **หงหยาดง** เป็นอาคารคอมเพล็กซ์ขนาดใหญ่สูง 16 ชั้น ตั้งอยู่ริมฝั่งแม่น้ำเจียหลิง ภายในมีร้านค้า ร้านอาหาร โรงแรม ร้านขายสินค้าที่ระลึก ฯลฯ ที่นี่ยามค่ำคืนถือเป็นจุดนัดพบพักผ่อนของชาวเมือง และจุดชมวิวชั้นดี อีกทั้งยังเป็นจุดถ่ายรูปที่สำคัญของนักท่องเที่ยวอีกด้วย จากนั้นนำท่านเดินทางสู่ **ถนนคนเดินเจี๋ยฟางเป่ย์** เปรียบ



เหมือนสยามสแควร์บ้านเรา เป็นแหล่งที่รวมช้อปปิ้งแบรนด์เนมชื่อดัง สินค้าหลากหลายทั้งของที่ระลึก และของกินมากมาย อีกทั้งยังมีห้างสรรพสินค้าอยู่เรียงกันตลอดแนว ทำให้ที่แห่งนี้เป็นแหล่งท่องเที่ยวยอดนิยมสุดคึกคักของนักท่องเที่ยว และเป็นแลนด์มาร์คสำคัญของเมืองฉงชิ่งอีกด้วย และร้านค้าใหม่สายนักจุ่ม POP MART ร้านค้าของเล่นอาร์ตทอยสัญชาติจีนที่มาแรงในขณะนี้ให้ท่านได้เลือกชมสินค้า และซื้อเป็นของฝาก



เที่ยง บริการอาหารมื้อกลางวัน ณ ภัตตาคาร

บ่าย นำท่านเดินทางสู่ **สถานีรถไฟจงชิ่ง** นั่งรถไฟความเร็วสูงมุ่งหน้าสู่ **เมืองเฉิงตู** เมืองแห่งฤดูใบไม้ผลิ มีสภาพอากาศเย็นสบายตลอดปี ฤดูหนาวไม่หนาวจัด และฤดูร้อนไม่ร้อนมาก ถือเป็นเมืองเอกในมณฑลซุยหนาน มีชนชาติต่างๆ ดำรงชีวิตอยู่ทั้งหมด 26 ชนชาติ ซึ่งเป็นมณฑลที่มีชนชาติมากที่สุดในประเทศจีน *(หมายเหตุ : เนื่องจากไม่มีบริการขนกระเป๋าสินค้าขึ้นรถ รบกวนลูกค้าทุกท่านต้องลากกระเป๋า ขึ้น - ลง รถไฟความเร็วสูงด้วยตนเอง เพื่อสะดวกในการขึ้นลงรถไฟ)*



นำท่านเดินทางสู่ **เมืองเฉิงตู** เป็นเมืองย่อยจังหวัดที่ได้ทำหน้าที่เป็นเมืองหลวงของมณฑลเสฉวนของจีน ตั้งอยู่บริเวณลุ่มแม่น้ำหมินโจกกลางมณฑล ประชากรเมืองเฉิงตูมีราว 10 ล้านคน เป็นหนึ่งในสามของเมืองที่มีประชากรมากที่สุดในภาคตะวันตกของจีน ปัจจุบันเป็นทั้งศูนย์กลางด้านการเมือง การทหาร และด้านการศึกษาของภูมิภาคตะวันตกเฉียงใต้

ค่ำ บริการอาหารมื้อค่ำ ณ ภัตตาคาร

ที่พัก **Crown Plaza Tianfu Hotel หรือเทียบเท่า** (โรงแรมระดับ 5 ดาว ★★★★★) (พัก 2 คืน) *(โรงแรมที่นำเสนอนี้เป็นโรงแรมเสนอเบื้องต้นเท่านั้น ชื่อโรงแรมที่ท่านพักทางบริษัทจะทำการแจ้งพร้อมใบนัดหมาย 5-7 วันก่อนเดินทาง ขอสงวนสิทธิ์ในการปรับเปลี่ยนที่พัก ไปพักเมืองใกล้เคียงกรณีจัดงานแฟร์หรือมีเทศกาล)*

วันที่ห้าของการเดินทาง

เฉิงตู - ศูนย์อนุรักษ์หมีแพนด้า - ถนนคนเดินจินหลี่

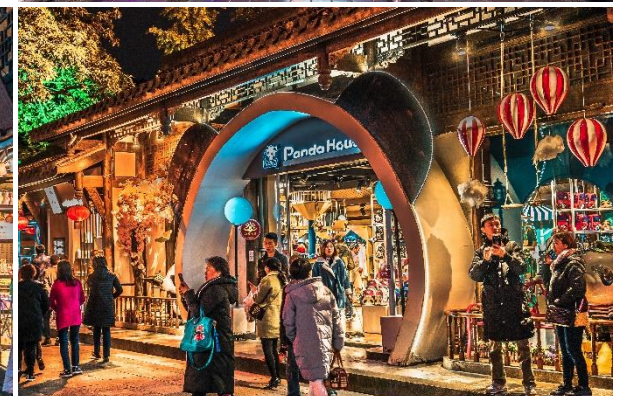
เช้า บริการอาหารเช้า ณ โรงแรมที่พัก

จากนั้นนำท่านเดินทางเข้าสู่ **ศูนย์อนุรักษ์หมีแพนด้า (นังรอกอลท์)** ซึ่งท่านจะได้เข้าเยี่ยมชมความน่ารักของบรรดาหมีแพนด้าได้อย่างใกล้ชิด ที่นี่ยังนอกจากจะเป็นที่วิจัยและทำการศึกษาเพื่ออนุรักษ์หมีแพนด้าแล้ว ยังเป็นศูนย์การเรียนรู้ และเพาะพันธุ์หมีแพนด้าอีกด้วย และเป็นบ้านเกิดของช่วงช่วง-หลินฮุ่ย



เที่ยง บริการอาหารกลางวัน ณ ภัตตาคาร

นำท่านเดินชม **ถนนคนเดินจินหลี่** ถนนแห่งนี้เปิดให้บริการในปี ค.ศ.2004 ในแบบสไตล์จีน โมเดิร์น ด้วยสถาปัตยกรรมแบบทรูหรา และกลิ่นอายวัฒนธรรมของมณฑลเสฉวนที่ถูกฝังอยู่ในถนน โบราณแห่งนี้ บ่งบอกให้ทราบว่ามณฑลเสฉวนมีลักษณะอย่างไรในสมัยราชวงศ์ซิง มีร้านค้าเล็กๆมากมาย ที่ขายสินค้าหัตถกรรมของเก่าและของที่ระลึกเช่นงานปักลาย , ผลิตภัณฑ์จากเครื่องเงิน , งานฝีมือพื้นบ้าน , เครื่องเคลือบดินเผา , ของเก่าหรืองานประดิษฐ์ตัวอักษรและภาพวาด รวมถึงโรงแรมร้านอาหาร ชา กาแฟ บาร์ คาเฟ่



เฟ่ และร้านอาหารอีกมากมาย ถนนแห่งนี้ถือว่าเป็นแหล่งท่องเที่ยวยอดนิยมสำหรับชาวเฉิงตูและนักท่องเที่ยวที่ห้ามพลาดเมื่อมาเยือนเฉิงตู

ค่า บริการอาหารมื้อค่ำ ๓ ภัตตาคาร

ที่พัก **Crown Plaza Tianfu Hotel หรือเทียบเท่า** (โรงแรมระดับ 5 ดาว ☆☆☆☆☆) (พัก 2 คืน)
(โรงแรมที่นำเสนอเป็นโรงแรมเสนอเบื้องต้นเท่านั้น ชื่อโรงแรมที่ท่านพักทางบริษัทจะทำการแจ้งพร้อมใบนัดหมาย 5-7 วันก่อนเดินทาง ขอสงวนสิทธิ์ในการปรับเปลี่ยนที่พัก ไปพักเมืองใกล้เคียงกรณีจัดงานแฟร์หรือมีเทศกาล)

วันที่หกของการเดินทาง

ถนนคนเดินชุนซีตู้ - กรุงเทพฯ

เช้า บริการอาหารมื้อเช้า ๓ โรงแรมที่พัก

นำท่านชม **หมีแพนด้าป็นตึก ๓ ตึก IFS** ซึ่งเป็นจุดเช็คอินที่มีหมีแพนด้าตัวอ้วนน่ารัก ที่กำลังปีนป่ายตึกเป็นประติมากรรมแพนด้ายักษ์แขวนอยู่บนตึก มีความสูง 15 เมตร น้ำหนัก 13 ตัน ปีนเกาะอยู่บนตึก IFS ในกลางเมืองเฉิงตู ถือเป็นอีกหนึ่งจุดเช็คอินใหม่สำหรับชาวเฉิงตูและนักท่องเที่ยวผู้มาเยือน นำท่านอิสระช้อปปิ้ง **ถนนคนเดินชุนซีตู้ หรือ Walking Street** ของเมืองเฉิงตู ซึ่งเป็นย่านขายสินค้าของวัยรุ่น ร้านค้าแบรนด์เนม และขายสินค้าทันสมัยต่างๆ นับเป็นแหล่งชุมนุมของหนุ่มสาวเมืองเฉิงตูที่เต็มไปด้วยห้างน้อยใหญ่ และร้านอาหารมากมาย ให้ท่านได้ช้อปปิ้งสินค้าและของที่ระลึกต่างๆ อาทิเช่น เสื้อผ้า กระเป๋า รองเท้ากีฬา เป็นต้น



13.00 น. นำท่านเดินทางสู่สนามบิน

16.15 น. เหิรฟ้าสู่ กรุงเทพฯ โดยสายการบินไทย ➔ เที่ยวบินที่ TG 619 (เสิร์ฟอาหารบนเครื่อง)

18.00 น. เดินทางถึง กรุงเทพฯ ...โดยสวัสดิภาพพร้อมความประทับใจ

***** เฉิงตู ลงชิง ต้าจู้ อู่หลง 6 วัน 5 คืน สายการบินไทย *****

หมายเหตุ... โปรแกรมการเดินทางอาจเปลี่ยนแปลงได้ตามความเหมาะสม เนื่องจากสภาพ ลม พายุ อากาศ, การล่าช้าอันเนื่องมาจากสายการบิน และสถานการณ์ในต่างประเทศที่ทางคณะเดินทางในขณะนั้น เพื่อความปลอดภัยในการเดินทาง โดยบริษัทฯ ได้มอบหมายให้ หัวหน้าทัวร์ผู้นำทัวร์ มีอำนาจตัดสินใจ ณ ขณะนั้นทั้งนี้การตัดสินใจ จะคำนึงถึงผลประโยชน์ของหมู่คณะเป็นสำคัญ

อัตราค่าบริการ เิงตุ ฉงชิ่ง ต้าจู่ อู่หลง 6 วัน TG

ช่วงเวลาการเดินทาง	ผู้ใหญ่พัก ห้องละ 2 ท่าน	เด็กอายุต่ำกว่า 12 ปี พักกับผู้ใหญ่ 1 ท่าน (เด็กมีเตียง)	เด็กอายุต่ำกว่า 12 ปี พักกับผู้ใหญ่ 2 ท่าน (เด็กไม่มีเตียงเสริม)	พักท่านเดียว / ห้อง จ่ายเพิ่ม
21 - 26 พ.ย. 67	41,900	41,900	41,900	9,900
5 - 10 ธ.ค. 67	43,900	43,900	43,900	9,900
21 - 26 ธ.ค. 67	45,900	45,900	45,900	9,900
28 ธ.ค. 67 - 2 ม.ค. 68	47,900	47,900	47,900	9,900
29 ธ.ค. 67 - 3 ม.ค. 68	47,900	47,900	47,900	9,900

ไม่เอาตัวเครื่องบินหัก 8,000 บาท

คณะออกเดินทางได้เมื่อมีจำนวนผู้เดินทางครบ 15 ท่านเท่านั้น

โปรแกรมการเดินทางอาจเปลี่ยนแปลงได้ตามความเหมาะสมเนื่องจากสภาพ ลม ,พายุ , อากาศ และสถานการณ์ในการเดินทางในขณะนั้น เพื่อความสนุกสนาน และความปลอดภัยในการเดินทาง โดยบริษัทฯ จะคำนึงถึงผลประโยชน์ของหมู่คณะเป็นสำคัญ

อัตราค่าบริการนี้รวม

- ✓ ค่าตัวเครื่องบินไป-กลับ กรุงเทพฯ-เฉิงตู-กรุงเทพฯ สายการบินไทย (น้ำหนักกระเป๋า 20 กิโลกรัม)
- ✓ ค่ารถปรับอากาศเที่ยวตามระบุไว้ในรายการ พร้อมคนขับรถที่ชำนาญเส้นทาง
- ✓ โรงแรมที่พักตามระบุหรือเทียบเท่าในระดับเดียวกัน และราคาโรงแรมจะปรับขึ้น 3-4 เท่าตัว หากวันเข้าพักตรงกับงานเทศกาล เทศแฟร์หรือการประชุม ต่างๆ อันเป็นผลที่ทำให้ต้องมีการปรับเปลี่ยนที่พัก โดยคำนึงถึงความเหมาะสมเป็นหลัก
- ✓ ค่าอาหารที่ระบุในรายการ ให้ท่านได้ลิ้มรสกับอาหารท้องถิ่นของเฉิงตู
- ✓ ค่าประกันอุบัติเหตุในการเดินทางวงเงินท่านละ 1,000,000 บาท

อัตราค่าบริการนี้ไม่รวม

- × ค่าภาษีมูลค่าเพิ่ม 7 % และค่าภาษีหัก ณ ที่จ่าย 3 % (กรณีที่ท่านต้องการใบกำกับภาษี)
- × ค่าใช้จ่ายส่วนตัว อาทิ ค่าโทรศัพท์, ค่าซักรีด, ค่าเครื่องดื่มและอาหารนอกเหนือจากที่ระบุในรายการ
- × ค่าฝากผันของภาน้ำมันที่ทางสายการบินแจ้งเปลี่ยนแปลงกะทันหัน
- × ค่าวีซ่าท่องเที่ยวแบบเดี่ยว กรณีทางรัฐบาลจีนประกาศยกเลิกฟรีวีซ่าสำหรับคนไทย

- * ค่าทิปไกด์ท้องถิ่น และคนขับรถท่านละ 1,500 บาท/ท่าน/ทริป
- * ค่าทิปหัวหน้าทัวร์จากเมืองไทย (ขึ้นอยู่กับน้ำใจและความพึงพอใจของท่านในการบริการ)

เงื่อนไขการสำรองที่นั่ง และการชำระเงิน

- ❖ **กรุณาจองล่วงหน้าพร้อมชำระงวดแรก 20,000 บาท** ก่อนการเดินทาง **พร้อมส่งสำเนาหนังสือเดินทาง Passport มายังบริษัท** และค่าใช้จ่ายส่วนที่เหลือกรุณาชำระก่อนการเดินทางไม่น้อยกว่า 14 วัน มิฉะนั้นจะถือว่าท่านยกเลิกการเดินทาง
- ❖ บริษัทฯ ขอสงวนสิทธิ์ยกเลิกการเดินทางก่อนล่วงหน้า 10 วัน ซึ่งจะเกิดขึ้นได้ก็ต่อเมื่อไม่สามารถทำกรุ๊ปได้อย่างน้อย 15 ท่าน ทางบริษัทฯ ยินดีคืนเงินให้ทั้งหมด หรือจัดหาคณะทัวร์อื่นให้ ถ้าท่านต้องการ
- ❖ บริษัทฯ ขอสงวนสิทธิ์ที่จะเปลี่ยนแปลงรายละเอียดบางประการในทัวร์นี้ เมื่อเกิดเหตุจำเป็น สุดวิสัย จนไม่อาจแก้ไขได้ และจะไม่รับผิดชอบใดๆ ในกรณีที่สูญหาย สูญเสียหรือได้รับบาดเจ็บ ที่นอกเหนือความ รับผิดชอบของหัวหน้าทัวร์และเหตุสุดวิสัยบางประการเช่น การนัดหยุดงาน ภัยธรรมชาติ การจลาจล ต่างๆ
- ❖ เนื่องจากรายการทัวร์นี้เป็นแบบเหมาจ่ายเบ็ดเสร็จ หากท่านสละสิทธิ์การใช้บริการใดๆตามรายการ หรือถูกปฏิเสธการเข้า และออกประเทศไม่ว่าในกรณีใดก็ตาม ทางบริษัทฯ ขอสงวนสิทธิ์ไม่คืนเงินในทุกกรณี
- ❖ เมื่อท่านได้ชำระเงินมัดจำหรือทั้งหมด ไม่ว่าจะเป็นการชำระผ่านตัวแทนของบริษัทฯ หรือชำระโดยตรงกับทางบริษัทฯ ทางบริษัทฯ จะขอถือว่าท่านรับทราบและยอมรับในเงื่อนไขต่างๆของบริษัทฯ ที่ได้ระบุไว้โดยทั้งหมด
- ❖ **ทางบริษัทเริ่มต้น และจบ การบริการ ที่สนามบินสุวรรณภูมิ** กรณีท่านเดินทางมาจากต่างจังหวัด หรือต่างประเทศ และจะสำรองตั๋วเครื่องบิน หรือพาหนะอย่างหนึ่งอย่างใดที่ใช้ในการเดินทางมาสนามบิน ทางบริษัทฯ จะไม่รับผิดชอบค่าใช้จ่ายในส่วนนี้ เพราะเป็นค่าใช้จ่ายที่นอกเหนือจากโปรแกรมการเดินทางของบริษัท ฉะนั้นท่านควรจะให้กรุ๊ป FINAL 100% โดยมีเอกสารแจ้งการนัดหมายการเดินทางส่งไปถึงท่านเป็นที่เรียบร้อยแล้ว ท่านจึงสามารถสำรองยานพาหนะได้
- ❖ **ตั๋วเครื่องบินที่ใช้ในการเดินทางไม่สามารถ Refund หรือเลื่อนวันกลับ หรือเปลี่ยนแปลงการเดินทางได้** กรณีท่านจะกลับก่อนหรือเลื่อนวันเดินทางกลับ กรุณาติดต่อสอบถามเจ้าหน้าที่ก่อนการเดินทาง มิฉะนั้นท่านจะต้องซื้อตั๋วใหม่เองในกรณีไม่เดินทางไป และกลับตามโปรแกรมที่ท่านซื้อจากทางบริษัท เนื่องจากเป็นคุณสมบัติของตั๋วที่ออกมาจากทางสายการบิน

เงื่อนไขการยกเลิก

- ❖ ยกเลิกก่อนการเดินทาง 30 วัน - คืนค่าใช้จ่ายทั้งหมด **ยกเว้นกรุ๊ปที่เดินทางช่วงวันหยุด หรือเทศกาลที่ต้องการันตีมัดจำกับสายการบิน หรือ กรุ๊ปที่มีรายการันตีมัดจำที่พักรโดยตรงหรือโดยการผ่านตัวแทนในประเทศ หรือต่างประเทศและไม่อาจขอคืนเงินได้**
- ❖ ยกเลิกก่อนการเดินทางน้อยกว่า 14 - 29 วัน - เก็บค่าใช้จ่าย 50 % ของราคาทัวร์
- ❖ ยกเลิกก่อนการเดินทาง 1 - 15 วัน - เก็บค่าบริการทั้งหมด 100 %

***** เิงตุ ฉงซิง ต้าจู้ อุ่หลง 6 วัน 5 คืน สายการบินไทย *****