



# SEE SAND TRAVEL

## บริษัท ซี แซนด์ ทราเวล จำกัด

99/50 หมู่บ้านคชาชา วิลลส์ ถนนสุขุมวิท 5 แขวงจตุจักร เขตจตุจักร กรุงเทพมหานคร 10220

เลขที่ใบอนุญาต 11/09578



sand\_mis@hotmail.com



094-076-9831



7208780950



**HEK12**  
**3วัน 2คืน**

# มูเตลู ฮ่องกง

นอนปัง PEAK TRAM วัตแซกง หวังต้าเซียน รีพลัสเบย์

น้ำหนักกระเป๋า 30 KG

เดินทาง  
**กุมภาพันธ์ - พฤษภาคม 68**

**เมนูพิเศษ!**

ห่านย่าง / บุฟเฟต์ชาบู / ทิมซำ

เริ่มต้นเพียง

# 17,888.-

**สายมู** ขอโชคลาภ วัตแซกงหิว วัตหวังต้าเซียน  
เจ้าแม่กวนอิมกินหิว หาดรีพลัสเบย์ เจ้าแม่กวนอิมฮ่องฮำ วัตปักไท  
วัตกวนไท นั่งรถราง Peak Tram ขึ้นสู่วิคตอเรีย พัก นั่งกระเช้านอนปัง  
**สายช้อปปิ้ง** ย่านดั่ง จิมซาจุ่ย และ City Gate

✔️ **กรุ๊ป 20 ท่าน**

✔️ **รวม Nong Ping 360 & Peak Tram**

HEK12  
3วัน 2คืน

# มูเตลู ฮ่องกง

มองปิง PEAK TRAM วัดแชกงหว้งต้าเซียน ริฟลิสเบย์



น้ำหนักกระเป๋า 30 KG



เดินทาง  
กุมภาพันธ์ - พฤษภาคม 68

เมนูพิเศษ!



เริ่มต้นเพียง

# 17,888.-

สายมู ขอโชคลาภ วัดแชกงหมิว วัดหวังต้าเซียน  
เจ้าแม่กวนอิมกินหัว หาดริฟลิสเบย์ เจ้าแม่กวนอิมช่องอำ วัดปึกโท  
วัดกวนไท นั่งรถราง Peak Tram ขึ้นสู่วัดตอเรีย พัด นั่งกระเช้ามองปิง  
สายช้อปปิ้ง ย่านดั่ง จิมซาจุ่ย และ City Gate

- ✓ กรุ๊ป 20 ท่าน
- ✓ SJM Nong Ping 360 & Peak Tram

## FLIGHT:

BKK HKG



HKG BKK

เที่ยวบิน	เวลาออก	เวลาถึง
EK384	13.45	17.40

เที่ยวบิน	เวลาออก	เวลาถึง
EK385	21.00	23.15

\*\* สำหรับกรุ๊ปเดินทางวันที่ 06-08 เมษายน 2568, 26-28 เมษายน 2568, 01-03 พฤษภาคม 2568 เที่ยวบินขาไป และเที่ยวบินขากลับมีปรับเวลาดังนี้

DEPARTURE : EK384 BKK-HKG 14.00-18.05  
RETURN : EK385 HKG-BKK 21.30-23.45

# HEK12 มูเตลู ฮ่องกง

## นองปิง Peak Tram วัดแชกงหวังต้าเซียน รีพลัสเบย์ 3 วัน 2 คืน

สายมู ขอโชคลาภ วัดแชกงหมิว วัดหวังต้าเซียน เจ้าแม่กวนอิมทันทหิว  
 หารีพลัสเบย์ เจ้าแม่กวนอิมฮ่องฮำ วัดปักไท วัดกวนไท  
 นั่งรถราง Peak Tram ขึ้นสู่วิคตอเรีย พิค นั่งกระเช้านองปิง  
 สายช้อป ย่านดั่ง จิมซาจู้ และ City Gate

เมนูพิเศษ หาร่าง / บุฟเฟต์ซาบู / ติมซ่า  
 พิเศษ รวม Nong Ping 360 & Peak Tram

เดินทางโดยสายการบิน EMIRATES AIRLINE (EK)  
 น้ำหนักสัมภาระโหลดใต้ท้องเครื่อง 30 Kg. / CARRY ON 7 Kg.

วันที่	โปรแกรมท่องเที่ยว	เช้า	เที่ยง	เย็น	โรงแรม
1	ท่าอากาศยานนานาชาติสุวรรณภูมิ – ท่าอากาศยานนานาชาติฮ่องกง สาธารณรัฐประชาชนจีน - ถนนแห่งดวงดาวของฮ่องกง - จุดชมการแสดงโชว์ Symphony of Light EK384 BKK-HKG 13.45-17.40			🍴	Panda / Silka Tsuenwan หรือระดับใกล้เคียงกัน
2	นั่งรถราง Peak Tram (รวมค่ารถราง) - วิคตอเรีย พิค - อ่าวรีพลัสเบย์ - วัดเจ้าแม่กวนอิมทันทหิว - เจ้าแม่กวนอิมฮ่องฮำ - วัดหวังต้าเซียน - ช้อปปิงเครื่องรางกั๊งหันลม นำโชค - ร้านหยก - ย่านจิมซาจู้ นาราน	🍴	🍴		Panda / Silka Tsuenwan หรือระดับใกล้เคียงกัน
3	วัดแชกงหมิว - วัดปักไท - วัดกวนไท - นั่งกระเช้านองปิง (รวมค่ากระเช้า)- ช้อปปิง City Gate - ท่าอากาศยานนานาชาติฮ่องกง - ท่าอากาศยานนานาชาติสุวรรณภูมิ EK385 HKG-BKK 21.00-23.15	🍴	🍴		

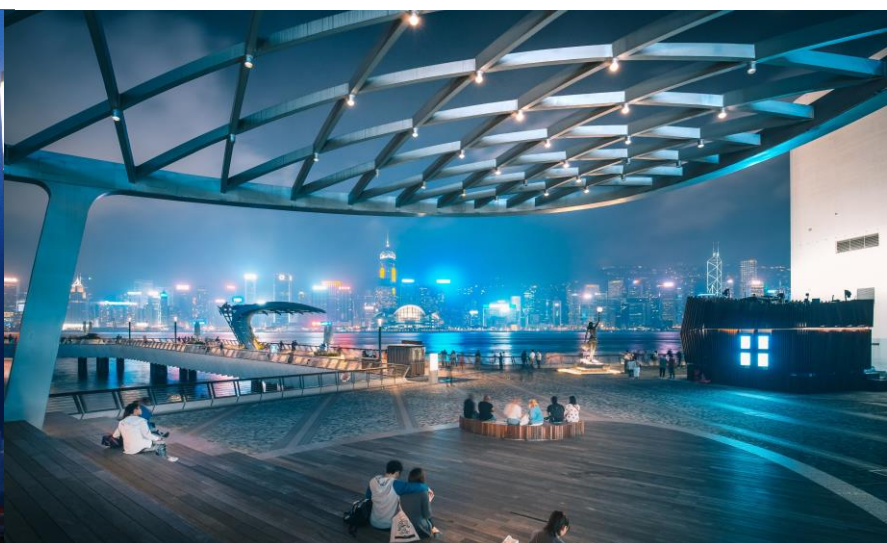
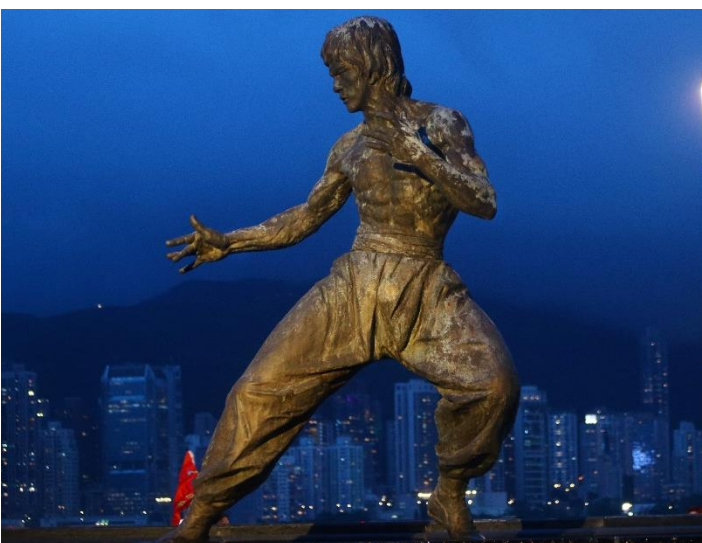
วันเดินทาง	ราคาผู้ใหญ่ (บาท)	ราคาเด็ก (บาท)	พักเดี่ยว/เดินทางท่านเดียว เพิ่ม (บาท)	ที่นั่ง	หมายเหตุ
14-16 กุมภาพันธ์ 2568	17,888	ไม่มีราคาเด็ก (เด็ก INF อายุไม่เกิน 2 ปี ราคา 5,000 บาท )	6,500	20	
08-10 มีนาคม 2568	17,888			20	
15-17 มีนาคม 2568	17,888			20	
21-23 มีนาคม 2568	17,888			20	
22-24 มีนาคม 2568	17,888			20	
06-08 เมษายน 2568	17,888			20	
26-28 เมษายน 2568	17,888			20	
01-03 พฤษภาคม 2568	18,888			20	

**วันที่หนึ่ง** ทำอาภาศยานนานาชาติสุวรรณภูมิ – ทำอาภาศยานนานาชาติฮ่องกง สาธารณรัฐประชาชนจีน – ถนนแห่งดวงดาวของฮ่องกง – จุดชมการแสดงโชว์ Symphony of Light 🍽️ อาหาร เย็น

- 11.00 น. พร้อมกัน ณ **ทำอาภาศยานนานาชาติสุวรรณภูมิ** อาคารผู้โดยสารระหว่างประเทศขาออก ชั้น 4 เคาน์เตอร์สายการบิน **EMIRATES AIRLINE (EK)** โดยมีเจ้าหน้าที่บริษัทฯ คอยต้อนรับและอำนวยความสะดวกด้านเอกสาร ตัดแท็ก กระเป๋าขึ้นเครื่อง
- 13.45 น. เดินทางสู่ **ทำอาภาศยานนานาชาติฮ่องกง** โดยสายการบิน **EMIRATES AIRLINE (EK)** เที่ยวบินที่ **EK384 (บริการอาหารบนเครื่องบิน)**
- 17.40 น. เดินทางถึง **ทำอาภาศยานนานาชาติฮ่องกง สาธารณรัฐประชาชนจีน** นำท่านผ่านพิธีตรวจคนเข้าเมืองและศุลกากร *(เวลาท้องถิ่นเร็วกว่าประเทศไทย 1 ชั่วโมง กรุณาปรับนาฬิกาของท่านเป็นเวลาท้องถิ่น เพื่อความสะดวกในการนัดหมาย)* **ฮ่องกง (Hongkong)** เมืองที่เกี่ยวข้องหลากหลาย ทั้งรรชาติ ทั้งวัด วิถีที่สวยงามและย่านทันสมัย และแสงสีลึกลับ ยามค่ำคืน ถือว่าเป็นจุดหมายปลายทางของใครหลายๆ คน **เดินเล่นริมทะเลถ่ายภาพเช็คอินที่ ถนนแห่งดวงดาวของฮ่องกง (Avenue of Star)** ตั้งอยู่ทางเดินเลียบริมอ่าววิคตอเรีย ที่มีแลนด์มาร์คให้เราได้ถ่ายรูปเช็คอินกันมากมาย จุดเด่นของที่นี่คือ จะมีรอยประทับมือของดาราสลัว และคนดังในวงการที่ประทับอยู่บนราวจับตลอดทั้งทางเดิน และนอกจากนี้ยังมีรูปปั้นคนดัง อย่างเช่น บรูซ ลี ดาราชาวจีนคนแรกๆ ที่ประสบความสำเร็จในฮอลลีวูดตั้งอยู่ ณ ที่นี้อีกด้วย

**Highlight!** นักท่องเที่ยวนิยมตามหารอยประทับมือและลายเซ็นต์มากที่สุดคือ

1. บรูซ ลี (Bruce Lee)
2. แจ็กกี้ ชาน (Jackie Chan)



วิวสุดอลังการ ริมแม่น้ำจะมองเห็นตึกของฮ่องกงที่เรียงกัน **จุดชมการแสดงโชว์ Symphony of Light** พร้อมเปิดไฟขึ้นพร้อมกันอย่างสวยงาม แต่ละตึกจะยิงแสงเลเซอร์สีต่างๆ ให้เข้ากับจังหวะเพลงที่เปิดตลอดการแสดงโชว์ **(การแสดงอาจงดโชว์ตามความเหมาะสมของสภาพอากาศ ณ ขณะนั้น โดยมีต้องแจ้งให้ทราบล่วงหน้า)**



เย็น

🍽️ รับประทานอาหารเย็น **(เนื้อที่)**

ที่พัก : Panda / Silka Tsuenwan Hotel หรือระดับใกล้เคียงกัน

(ชื่อโรงแรมที่ท่านพัก ทางบริษัทจะทำการแจ้งพร้อมใบนัดหมาย 5-7 วัน ก่อนวันเดินทาง)

**วันที่สอง** นั่งรถราง Peak Tram (รวมค่ารถราง) - วิกตอเรีย พิค - อ่าวรีพัลส์เบย์ - วัดเจ้าแม่กวนอิมทินหัว - เจ้าแม่กวนอิมฮ่องฮำ - วัดหวังต้าเซียน - ซุปปิ้งเครื่องรางกั๊กหับลมนำโชค - ร้านหยก - ย่านจิมซาจุ่ย นาราน **🍲 อาหาร เช้า, เกี๊ยง**

เช้า **🍲 รับประทานอาหารเช้า (มื้อที่2) เมนูพิเศษ!! ต้มช้ำ (DimSum)**

**Highlight!** มาถึงถิ่นต้องกินแล้ว เมนูต้มช้ำ ที่โด่งดัง จะขนมจับชิ้นพอดีคำ หรือซาลาเปา เนื้อเต็งนึ่งร้อนๆ ได้ลองสักคำคงจะฟินไม่น้อย

เปิดประสบการณ์นั่งรถราง Peak Tram (ค่าตั๋วรวมค่ารถราง Peak Tram รอบขาขึ้น 1 รอบ) ขึ้นสู่จุดชมวิวกาโนราฆ่า่องกงที่อยู่ด้านบนของยอดเขา วิกตอเรีย พิค (Victoria Peak) เป็นภูเขาที่สูงที่สุดบนเกาะฮ่องกง ที่สูงถึง 1,818 ฟุต (554 ม.) สามารถมองเห็นวิวความสวยงามของเมืองฮ่องกงได้แบบพาโนรามา 360 องศา จากนั้นนำท่านขึ้นรถปรับอากาศ เพื่อเดินทางสู่จุดหมายต่อไป



**\*\*ในกรณีที่ไม่สามารถราง Peak Tram ได้ เนื่องจากสภาพอากาศไม่เอื้ออำนวย รัฐบาลสั่งปิด หรือกรณีอื่นๆ ทั้งนี้คำนึงถึงความปลอดภัยของท่านเป็นหลัก ทางบริษัทฯ ขอสงวนสิทธิ์การคืนเงิน และเปลี่ยนเป็นเดินทางโดยรถปรับอากาศ แทนโดยไม่แจ้งให้ทราบล่วงหน้าทุกกรณี**

เสริมสิริมงคลไหว้ขอพรที่ **วัดเจ้าแม่กวนอิมทินหัว (Kwun Yam Shrine)** ตั้งอยู่ริมทะเล **อ่าวรีพัลส์เบย์ (Tin Hau Temple Repulse Bay)** วัดแห่งนี้ถูกสร้างขึ้นเพื่อคุ้มครองชาวประมงในการออกเรือไปหาปลา ซึ่งเป็นหนึ่งในวัดที่เก่าแก่ที่สุดของฮ่องกง บริเวณวัดจะมีเจ้าแม่กวนอิมองค์ใหญ่ ผู้คนนิยมขอพรอธิษฐานจิตให้ได้ลูกตั้งสมใจ และยังมีความเชื่อกันว่าสามารถขอเพศของลูกได้ และบริเวณใกล้เคียงกันจะมีสะพานเล็กๆ เชื่อกันว่าหากเดินข้ามสะพานก็จะมีอายุยืนนาน **ต้องมูให้สุด วัดเจ้าแม่กวนอิมฮองอำ (Hung Hom Kwun Yum Temple)** ขึ้นชื่อเรื่องความศักดิ์สิทธิ์ พิธีการยืมเงินนี้จัดขึ้นปีละครั้ง ผู้คนเชื่อกันว่าหากยืมเงินจากเจ้าแม่กวนอิมแล้ว จะโชคดี เงินทองไหลมาเทมา



เที่ยง ๑๐ รับประทานอาหารเที่ยง (มื้อที่๓) **เมนูพิเศษ!! บุปเพต์ซาบู**

**Highlight!** เอาใจสายกิน ซาบูสไตล์ฮ่องกง เพียงจุ่มเนื้อหมูชิ้นบางสะบัดน้ำซุบ พอสุก จิ้มกับน้ำจิ้มรสเด็ด อ้ามมมม อร่อยยยย!



เพิ่มความปัง! ขอพรกันต่อที่ **วัดหวังต้าเซียน (Wong Tai Sin Temple)** วัดแห่งนี้มีชื่อเสียงด้านการขอเนื้อคู่ ความรัก และด้านสุขภาพ การขอเรื่องความรักหรือเนื้อคู่ นั้นเราไม่ได้ขอกับองค์หวังต้าเซียน แต่เป็นเทพเจ้าจันทรา หรือ เทพเจ้าหยุกโหลว เทพเจ้าแห่งความรักและการแต่งงานที่เป็นที่เลื่องชื่อในตำนาน ส่วนองค์เจ้าหวังต้าเซียนนั้นผู้คนนิยมมาขอพรด้านสุขภาพกันเป็นอย่างมาก

**Highlight!** สายมูต้องรู้ !! เทพเจ้าหยุกโหลว หรือ เทพแห่งจันทรา ช่วยในเรื่องความรักให้สมหวัง และรักกันยืนยาว



**Highlight!** รักไม่รัก ต้องรักเท่านั้น! นำด้ายแดงเชื่อมระหว่างนิ้วกลางและนิ้วนางตามภาพ จากนั้นนำนิ้วโป้งวางบนนิ้วนางและนำนิ้วชี้ลอดผ่านช่อง ทำทั้งสองข้างและอธิฐาน สมหวังเพียงๆ

มูให้สุดอิสระ-ชอบปัง **เครื่องรางกัณฑ์มนำโชค** ที่เต็มไปด้วย แหวนสร้อย และเครื่องประดับอื่นๆ อีกมากมาย ให้ท่านได้เลือกซื้อไปเป็นของฝากหรือใส่เป็นมงคลได้ด้วยเช่นกัน เครื่องประดับนี้มีลักษณะโดดเด่น สวยงาม และยังมีกัณฑ์มนำโชคที่มีชื่อเสียงและเป็นมงคลอีกด้วย **ลุยช้อปปังต่อกันที่ ร้านหยก** คนจีนนั้นถือว่าหยกเป็นหินที่เป็นตัวแทนของความสวยงามและความบริสุทธิ์ และมีความเชื่อว่าถ้าพกติดตัวไว้จะอายุยืนและสุขภาพดี หยกนั้นมีหลากหลายรูปแบบ เช่น กำไล แหวนสร้อย และอื่นๆ อีกมากมาย ให้ท่านได้เลือกช้อปกันได้ตามอัธยาศัย **มูกันต่อที่ วัดเจ้าแม่กัณฑ์ทิม ทินฮั่ว (Tin Hau Temple)** เป็นวัดเก่าแก่สถาปนาตามแบบวัดจีน สร้างขึ้นตั้งแต่ปีค.ศ. 1876 จุดเด่นคือรูปวงกลมขนาดใหญ่ภายในวัดทำให้แปลกตาสวยงามไปอีกแบบ บรรยากาศร่มรื่น **เซ็กอินย่านช้อปปังชื่อดังของเกาะฮ่องกง ย่านจิมซาจุ่ย (Tsim Sha Tsui)** ได้รับความนิยมเป็นอย่างมาก เนื่องจาก



**Highlight!** เครื่องถวายเป็นที่ขุดใหญ่และขุดเล็ก นิยมขอให้มั่งคั่งร่ำรวย และขอให้ได้ลูกกัณฑ์ชายหญิง

บริเวณนี้เป็นย่านที่เต็มไปด้วยโรงแรม ศูนย์การค้า ร้านอาหาร รวมไปถึงสถานที่ท่องเที่ยวต่างๆ ที่ขึ้นชื่อ สามารถชิมอาหารพื้นเมือง หรือ ร้าน Street Food ถ่ายรูป ชิลๆ ลงโซเชียล แชร์กันได้เพลินๆ ตามฉบับตัวเอง !

**Highlight!** แหล่งรวมสินค้าแบรนด์เนม เต็มไปด้วยไอเท็มหายาก เหมาะสำหรับนักช้อป!!



**เย็น** อีระอาหาร [เย็นตามอริยาศัย](#) เพื่อไม่เป็นการรบกวนเวลาของท่าน  
ที่พัก : Panda / Silka Tsuenwan Hotel หรือระดับใกล้เคียงกัน  
(ชื่อโรงแรมที่ท่านพัก ทางบริษัทจะทำการแจ้งพร้อมใบนัดหมาย 5-7วัน ก่อนวันเดินทาง)

**วันที่สาม** วัดแชกงหมิว – วัดปิกโก – วัดกวนไท – นั่งกระเช้าอนปัง (รวมค่ากระเช้า) – ช้อปปิง City Gate – ทำอากาศยานนานาชาติฮ่องกง – ทำอากาศยานนานาชาติสุวรรณภูมิ **🍲 อาหาร เช้า, เกียง**

**เช้า** 🍲 **รับประทานอาหารเช้า (มื้อที่4)**  
สายมูต้องมาขอพรที่ **วัดแชกงหมิว (Che Kung Temple)** เป็นที่ร่ำลือถึงความศักดิ์สิทธิ์ เรื่องของกังหันลมที่พัดพาเอาสิ่งไม่ดีออกจากชีวิต เชื่อว่าการหมุนกังหันกลับทิศ จะช่วยหมุนชีวิตพลิกผันจากร้ายกลายเป็นดีได้ ทำให้วัดนี้มีชื่อเรียกอีกอย่างหนึ่งว่า **“วัดกังหันลม”** เดิมทีวัดนี้เป็นวัดเล็กๆ ที่เก่าแก่และได้อนุรักษ์ไว้เป็นโบราณสถาน สร้างขึ้นเพื่อระลึกถึงท่านแชกง นักรบผู้ซึ่งปกป้องจักรพรรดิราชวงศ์สุดท้ายแห่งวงศ์ซ่ง







**Highlight!** อธิฐานขอพรตั้งใจ  
ปรารถนาและหมั่นกังหันแห่งโชคชะตา  
ให้พัดแต่สิ่งที่ดีๆ เข้ามาในชีวิต หลังจาก  
หมั่นกังหันแล้วให้ตีกลองอีก 3 ครั้ง เป็น  
การประกาศให้ฟ้าดินรับรู้ ปัง ปัง ปัง!

ไปกันต่อ !! **วัดปักไท (Pak Tai Temple)** หรือ **วัดยุคฮุย**  
วัดดังที่ใครต่างก็มาขอพรเรียกได้ว่าเป็นหนึ่งในวัดที่  
เก่าแก่ที่สุดในฮ่องกงเลยก็ว่าได้ สำหรับวัดนี้ชาวฮ่องกง  
นิยมมาเพื่อทำการแก้ดวงชะตา แก้ชงประจำปี นอกจากนี้  
ยังมี 'เทพเจ้าเปลี่ยนใจ' ที่มาขอพรให้เรื่องไม่ดีกลายเป็น  
เรื่องดี หรือคนที่เป็นศัตรูของเราเปลี่ยนใจมาเป็นมิตร

**Highlight!** เสริมโชคลากไห้แนบ  
นำความรุ่งเรืองมาสู่ชีวิต



เสริมอำนาจ เสริมบารมี ที่ **วัดกวนไท (Kwan Tai Temple)** หรือที่คนไทยนิยมเรียกว่า "วัดเทพเจ้ากวนอู" เป็นสถานศักดิ์สิทธิ์อันเลื่องชื่อ หากได้มาสักการะเชื่อว่า จะถูกปกป้องจากสิ่งชั่วร้าย และนี่สร้างขึ้นเพื่อบูชาเทพเจ้ากวนอู ซึ่งถือว่าเป็นเทพเจ้าแห่งความซื่อสัตย์ เปี่ยมไปด้วยคุณธรรม สาธุเพียง! **นั่งกระเช้า นองปิง 360 (Ngong Ping 360)** (ค่าตั๋ว**รวม**ค่ากระเช้านอนปิง แบบ**กระเช้าธรรมดา**) ขึ้นไปไหว้พระใหญ่ที่ **วัดพระใหญ่โป้หลิน (Poli Monastery)** วัดสวยบนยอดเขาโป้หลินที่มีความศักดิ์สิทธิ์ และเป็นที่เคารพศรัทธาของชาวฮ่องกง **ไฮไลท์ของวัดคือ พระพุทธรูปเทียนถาน (Tian Tan Buddha Statue)** พระพุทธรูปทองสัมฤทธิ์ประทับกลางแจ้จงค์ใหญ่ที่สุดในโลก ใต้ฐานองค์พระนั้นจะเป็นที่ประดิษฐาน **พระเขี้ยวแก้ว** ของพระพุทธเจ้าที่อัญเชิญมาจากประเทศศรีลังกาให้เราได้ไปกราบไหว้เพื่อความเป็นสิริมงคล นอกจากนี้ยังสามารถไปเดินเล่นที่หมู่บ้านนองปิงได้อีกด้วย





**\*\***ในกรณีที่ไม่สามารถนั่งกระเช้าได้ เนื่องจากสภาพอากาศไม่เอื้ออำนวย รัฐบาลสั่งปิด หรือกรณีอื่นๆ ทั้งนี้คำนึงถึงความปลอดภัยของท่านเป็นหลัก ทางบริษัทฯ ขอสงวนสิทธิ์การคืนเงิน และเปลี่ยนเป็นเดินทางโดยรถบัส แทนโดยไม่แจ้งให้ทราบล่วงหน้าทุกกรณี

เที่ยง ๑๐ รับประทานอาหารเที่ยง (มื้อที่5) เมนูพิเศษ!! ห้ามย่าง

**Highlight!** เมนูสไตลฮ่องกงแท้ๆ เนื้อห่านแน่นๆ หั่นกรอบๆ ราดด้วยซอสสไตลฮ่องกง ได้ลองสักคำ อร่อยจนขึ้นสวรรค์แน่นอน



สวรรค์นักช้อปปิ้งตะลุย ช้อปปิ้ง City Gate รวมร้านดังกว่า 150 ร้าน! รวมทั้งแฟชั่นและเครื่องประดับ สินค้าเพื่อสุขภาพและความงาม มีตั้งแต่ Supper Brand ไปถึง Luxury Brand และยังมีบริการร้านอาหารสามารถเลือกลิ้มลองได้ตามต้องการ ครบครันขนาดนี้รออะไรไปลุย!



อิสระรับประทานอาหารเย็น ตามอัธยาศัย เพื่อไม่เป็นการรบกวนเวลาของท่าน

สมควรแก่เวลา เจอกันที่จุดนัดหมาย

จากนั้นนำท่านเดินทางสู่ ทำอากาศยานนานาชาติฮ่องกง เพื่อเดินทางกลับสู่ กรุงเทพฯ

21.00 น. นำท่านเดินทางกลับ ประเทศไทย โดยสายการบิน EMIRATES AIRLINE (EK) เที่ยวบินที่ EK385 (บริการอาหารบนเครื่องบิน)

23.15 น. เดินทางถึง ทำอากาศยานนานาชาติสุวรรณภูมิ ประเทศไทย โดยสวัสดิภาพ

\*\*\*\*\*

หมายเหตุ\* โปรแกรมอาจมีการสลับวันหรือเปลี่ยนแปลงไปตามความเหมาะสมโดยไม่แจ้งให้ทราบล่วงหน้า ขึ้นอยู่กับตามสถานการณ์ท้องถิ่น สถานที่ท่องเที่ยว เทศกาล หรือ สภาพอากาศท้องถิ่น ณ เวลานั้น ทั้งนี้การเปลี่ยนทางบริษัทจะคำนึงถึงประโยชน์และความปลอดภัยของทุกท่านเป็นหลักสำคัญ

▶ เอกสารที่ต้องทำการเตรียมก่อนเดินทางและเดินทางกลับประเทศไทย

- พาสปอร์ตตัวจริง (อายุการใช้งานต้องเหลือมากกว่า 6 เดือน)

## เงื่อนไขการให้บริการ

- ▶ การเดินทางครั้งนี้จะต้องมีจำนวน 15 ท่านขึ้นไป กรณีไม่ถึงจำนวนดังกล่าว
    - จะส่งจอยน์ทัวร์กับบริษัทที่มีโปรแกรมใกล้เคียงกัน
    - หรือเลื่อน หรือยกเลิกการเดินทาง **โดยทางบริษัทจะทำการแจ้งให้ท่านทราบล่วงหน้าก่อนการเดินทาง 15 วัน**
    - หรือขอลงวนสิทธิในการปรับราคาค่าบริการเพิ่ม (ในกรณีที่ผู้เดินทางไม่ถึง 15 ท่าน และท่านยังประสงค์เดินทางต่อ) โดยทางบริษัทจะทำการแจ้งให้ท่านทราบก่อนล่วงหน้า
  - ▶ ในกรณีที่ลูกค้าต้องออกตัวโดยสารภายในประเทศ กรุณาติดต่อเจ้าหน้าที่ของบริษัทฯ ก่อนทุกครั้ง มิฉะนั้นทางบริษัทจะไม่รับผิดชอบใดๆ ทั้งสิ้น
  - ▶ การจองทัวร์และชำระค่าบริการ
    - กรุณาชำระค่ามัดจำ **ท่านละ 8,000 บาท**
    - ค่าทัวร์ส่วนที่เหลือชำระ 15-20 วัน ก่อนออกเดินทาง กรณีบริษัทฯ ต้องออกตัวหรือวีซ่าออกใกล้วันเดินทางท่านจำเป็นต้องชำระค่าทัวร์ส่วนที่เหลือตามที่บริษัทกำหนดแจ้งเท่านั้น
- \*\*สำคัญ\*\* สำเนาหน้าพาสปอร์ตผู้เดินทาง (จะต้องมีอายุเหลือมากกว่า 6 เดือนก่อนหมดอายุนับจากวันเดินทางไป-กลับและจำนวนหน้าหนังสือเดินทางต้องเหลือว่างสำหรับติดวีซ่าไม่ต่ำกว่า 3 หน้า) \*\*กรุณาตรวจสอบก่อนส่งให้บริษัทมิฉะนั้นทางบริษัทจะไม่รับผิดชอบกรณีพาสปอร์ตหมดอายุ \*\* กรุณาส่งพร้อมหลักฐานการโอนเงินมัดจำ**

## เงื่อนไขการยกเลิก

- ยกเลิกก่อนการเดินทางตั้งแต่ 30 วันขึ้นไป คืนเงินค่าทัวร์โดยหักค่าใช้จ่ายที่เกิดขึ้นจริง
  - ยกเลิกก่อนการเดินทาง 15-29 วัน ยึดเงิน 50% จากยอดที่ลูกค้าชำระมา และเก็บค่าใช้จ่ายที่เกิดขึ้นจริง(ถ้ามี)
  - ยกเลิกก่อนการเดินทางน้อยกว่า 15 วัน ขอสงวนสิทธิ์ยึดเงินเต็มจำนวน
- \*กรณีมีเหตุยกเลิกทัวร์ โดยไม่ใช้ความผิดของบริษัททัวร์ คืนเงินค่าทัวร์โดยหักค่าใช้จ่ายที่เกิดขึ้นจริง(ถ้ามี)  
\*ค่าใช้จ่ายที่เกิดขึ้นจริง เช่น ค่ามัดจำตัวเครื่องบิน โรงแรม ค่าวีซ่า และค่าใช้จ่ายจำเป็นอื่นๆ

กรณีจองทัวร์วันหยุดเทศกาล วันหยุดนักขัตฤกษ์ วันหยุดยาวต่อเนื่อง  
หากได้มีการแจ้งยกเลิกทัวร์ ทางบริษัทฯ ขอสงวนสิทธิ์เก็บค่าทัวร์ทั้งหมด โดยไม่มีเงื่อนไขใดๆ ทั้งสิ้น

## อัตราค่าบริการนี้ รวม

(บริษัท ดำเนินการให้ ทรัพย์สินเล็กทั้งหมด หรืออย่างใดอย่างหนึ่ง ไม่สามารถฟันด์เป็นเงินหรือการบริการอื่นๆได้)

1. ค่าตัวโดยสารเครื่องบินไป-กลับ ชั้นประหยัดพร้อมค่าภาษีสนามบินทุกแห่งตามรายการทัวร์ข้างต้น *(ตัวกรุ๊ปไม่สามารถ Upgradeที่นั่ง ได้ และต้องเดินทางไป-กลับพร้อมตัวกรุ๊ปเท่านั้นไม่สามารถเลื่อนวันได้)*
2. ค่าที่พักห้องละ 2-3 ท่าน ตามโรงแรมที่ระบุไว้ในรายการหรือ ระดับใกล้เคียงกัน  
กรณีพัก 3 ท่านถ้าวันที่เข้าพักห้องโรงแรม ไม่มีห้อง TRP (3ท่าน) อาจจำเป็นต้องแยกพัก 2 ห้อง(มีค่าใช้จ่ายพักเดี่ยวเพิ่ม)  
กรณีห้อง TWIN BED (เตียงเดี่ยว 2 เตียง) ซึ่งโรงแรมไม่มีหรือเต็ม ทางบริษัทขอปรับเป็นห้อง DOUBLE BED แทนโดยมี  
ต้องแจ้งให้ทราบล่วงหน้า หรือ หากต้องการห้องพักแบบ DOUBLE BED ( 1 เตียงใหญ่ ) ซึ่งโรงแรมไม่มีหรือเต็ม ทาง  
บริษัทขอปรับเป็นห้อง TWIN BED แทนโดยมีต้องแจ้งให้ทราบล่วงหน้า กรณีห้องพักในเมืองที่ระบุไว้ในโปรแกรมมี  
เทศกาลวันหยุด มีงานแฟร์ต่างๆ บริษัทขอจัดที่พักในเมืองใกล้เคียงแทน
3. ค่าอาหาร ค่าเข้าชม และ ค่ายานพาหนะทุกชนิด ตามที่ระบุไว้ในรายการทัวร์ข้างต้น เจ้าหน้าที่บริษัทฯ คอยอำนวยความสะดวกตลอดการเดินทาง
4. ค่าน้ำหนักกระเป๋า **สายการบิน EMIRATES AIRLINE (EK) สัมภาระโหลดใต้ท้องเครื่อง 30 กิโลกรัม ถ้อขึ้นเครื่องได้ 7 กิโลกรัม** และค่าประกันวินาศภัยเครื่องบินตามเงื่อนไขของแต่ละสายการบินที่มีการเรียกเก็บ กรณีสัมภาระเกินท่านต้อง  
เสียค่าปรับตามที่สายการบินเรียกเก็บ
5. ค่าประกันอุบัติเหตุตามกรมธรรม์วงเงิน 1,000,000 บาท ค่ารักษาพยาบาล ตามเงื่อนไขของบริษัทฯ ประกันภัยที่บริษัท  
ทำไว้ ทั้งนี้ย่อมอยู่ในข้อจำกัดที่มีการตกลงไว้กับบริษัทประกันชีวิต ทุกกรณี ต้องมีใบเสร็จและเอกสารรับรองทางการแพทย์  
จากหน่วยงานที่เกี่ยวข้อง เงื่อนไขนี้ไม่คุ้มครองโรคประจำตัว การสูญเสียทรัพย์สินส่วนตัวของผู้เดินทาง และไม่  
รวมประกันสุขภาพ ท่านสามารถสั่งซื้อประกันสุขภาพเพิ่มได้จากบริษัทประกันทั่วไป
6. ค่าภาษีสนามบิน และค่าภาษีน้ำมันตามรายการทัวร์
7. ค่ารถปรับอากาศนำเที่ยวตามระบุไว้ในรายการ พร้อมคนขับรถ (กฎหมายไม่อนุญาตให้คนขับรถเกิน 12 ชม./วัน)
8. รวมภาษีมูลค่าเพิ่ม Vat 7% และ ค่าภาษีหัก ณ ที่จ่าย 3% (ค่าบริการเท่านั้น)

## อัตราค่าบริการนี้ ไม่รวม

1. ค่าทำหนังสือเดินทางไทย และเอกสารต่างด้าวต่างๆ
2. ค่าใช้จ่ายอื่นๆ ที่นอกเหนือจากรายการระบุ อาทิเช่น ค่าอาหาร เครื่องดื่ม ค่าช้อปปิ้ง ค่าโทรศัพท์ เป็นต้น
3. ค่าภาษีทุกรายการคิดจากยอดบริการ, ค่าภาษีเดินทาง (ถ้ามีการเรียกเก็บ)
4. ค่าภาษีน้ำมันที่สายการบินเรียกเก็บเพิ่มหลังจากทางบริษัทฯ ได้ออกตั๋วเครื่องบิน และได้ทำการขายโปรแกรมไปแล้ว
5. ค่าพนักงานยกกระเป๋าที่โรงแรม

6. ขออนุญาตเก็บค่าทิปไกด์วันแรก ณ สนามบิน ค่าทิปไกด์ คนขับรถ **ท่านละ 1,500 บาท / ท่าน** สำหรับหัวหน้าทัวร์ แล้วแต่ความประทับใจและน้ำใจจากท่าน

## หมายเหตุ

กรุณาอ่านศึกษารายละเอียดทั้งหมดก่อนทำการจอง เพื่อความถูกต้องและความเข้าใจตรงกันระหว่างท่านลูกค้าและบริษัทฯ และเมื่อท่านตกลงชำระเงินมัดจำหรือค่าทัวร์ทั้งหมดกับทางบริษัทฯ แล้ว ทางบริษัทฯ จะถือว่าท่านได้ยอมรับเงื่อนไขข้อตกลงต่างๆ ทั้งหมด

1. บริษัทฯ ขอสงวนสิทธิ์ที่จะเลื่อนการเดินทางหรือปรับราคาค่าบริการขึ้นในกรณีที่ผู้ร่วมคณะไม่ถึง 15 ท่าน
2. ขอสงวนสิทธิ์การเก็บค่าน้ำมันและภาษีสนามบินทุกแห่งเพิ่ม หากสายการบินมีการปรับขึ้นก่อนวันเดินทาง
3. บริษัทฯ ขอสงวนสิทธิ์ในการเปลี่ยนเที่ยวบิน โดยมีต้องแจ้งให้ทราบล่วงหน้าเนื่องจากสาเหตุต่างๆ
4. บริษัทฯ จะไม่รับผิดชอบใดๆ ทั้งสิ้น หากเกิดกรณีความล่าช้าจากสายการบิน, การยกเลิกบิน, การประท้วง, การนัดหยุดงาน, การก่อการจลาจล, ภัยธรรมชาติ, การนำสิ่งของผิดกฎหมาย ซึ่งอยู่นอกเหนือความรับผิดชอบของบริษัทฯ
5. บริษัทฯ จะไม่รับผิดชอบใดๆ ทั้งสิ้น หากเกิดสิ่งของสูญหาย อันเนื่องเกิดจากความประมาทของท่าน, เกิดจากการโจรกรรม และ อุบัติเหตุจากความประมาทของนักท่องเที่ยวเอง
6. เมื่อท่านตกลงชำระเงินมัดจำหรือค่าทัวร์ทั้งหมดกับทางบริษัทฯ แล้ว ทางบริษัทฯ จะถือว่าท่านได้ยอมรับเงื่อนไขข้อตกลงต่างๆ ทั้งหมด
7. รายการนี้เป็นเพียงข้อเสนอที่ต้องได้รับการยืนยันจากบริษัทฯ อีกครั้งหนึ่ง หลังจากได้สำรองโรงแรมที่พักในต่างประเทศเรียบร้อยแล้ว โดยโรงแรมจัดในระดับใกล้เคียงกัน ซึ่งอาจจะปรับเปลี่ยนตามที่ระบุในโปรแกรม
8. การจัดการเรื่องห้องพัก เป็นสิทธิ์ของโรงแรมในการจัดห้องพักให้กับกรุ๊ปที่เข้าพัก โดยมีห้องพักสำหรับผู้สูบบุหรี่ / ปลอดบุหรี่ได้ โดยอาจจะขอเปลี่ยนห้องได้ตามความประสงค์ของผู้ที่พัก ทั้งนี้ขึ้นอยู่กับความพร้อมให้บริการของโรงแรม และไม่สามารถรับประกันได้
9. กรณีผู้เดินทางต้องการความช่วยเหลือเป็นพิเศษ อาทิเช่น **ใช้วีลแชร์ กรุณาแจ้งบริษัทฯ อย่างน้อย 14 วัน ก่อนการเดินทาง** มิฉะนั้น บริษัทฯ ไม่สามารถจัดการได้ล่วงหน้าได้
10. มัคคุเทศก์ พนักงานและตัวแทนของผู้จัด ไม่มีสิทธิ์ในการให้คำสัญญาใดๆ ทั้งสิ้นแทนผู้จัด นอกจากมีเอกสารลงนามโดยผู้มีอำนาจของผู้จัดกำกับเท่านั้น
11. ผู้จัดจะไม่รับผิดชอบและไม่สามารถคืนค่าใช้จ่ายต่างๆ ได้เนื่องจากการเหมาจ่ายกับตัวแทนต่างๆ ในกรณีที่ผู้เดินทางไม่ผ่านการพิจารณาในการตรวจคนเข้าเมือง-ออกเมือง ไม่ว่าจะเป็นกองตรวจคนเข้าเมืองหรือกรมแรงงานของทุกประเทศ ในรายการท่องเที่ยว อันเนื่องมาจากการกระทำที่ส่อไปในทางผิดกฎหมาย การหลบหนี เข้าออกเมือง เอกสารเดินทางไม่ถูกต้อง หรือ การถูกปฏิเสธในกรณีอื่นๆ