



BCKMG08-KY



ไม่ลงร้านช้อปปิ้ง

HIGHLIGHT

KUNMING

ต้าลี่ ลี่เจียง แชนกรีล่า ภูเขาหิมะมังกรหยก



นั่งรถไฟความเร็วสูง
ลี่เจียง-คุนหมิง

เมนูพิเศษ....

• สุกี้ปลาแซลมอน สุกี้เห็ด



เดินทาง ก.ย.67-ม.ค.68

6วัน5คืน

- วัดชงจ้านหลิน เมืองโบราณแชนกรีล่า
- ลี่เจียง อุทยานภูเขาหิมะมังกรหยก
- โชว์ IMPRESSION LIJIANG อุทยานไป๋สยเหอ
- ต้าลี่ เมืองโบราณต้าลี่ ช้อปปิ้งหนานผิงเจีย

ราคาเริ่มต้น

23,900

🍴 อาหาร
14มื้อ

🧳 น้ำหนักกระเป๋า
20KG

🏠 พักโรงแรม
4ดาว

HIGHLIGHT KUNMING (SEP'24-JAN'25)

คุณหมิง ต้าลี่ ลี่เจียง แฉงกรีล่า ภูเขาหิมะมังกรหยก 6วัน5คืน
เที่ยวจัดเต็ม....ทัวร์ไม่ลงร้านช้อปปิ้ง (นั่งรถไฟความเร็วสูง1เที่ยว)

BCKMG08-KY

昆明航空
Kunming Airlines

ไม่ลงร้านช้อปปิ้ง

HIGHLIGHT KUNMING

ต้าลี่ ลี่เจียง แฉงกรีล่า ภูเขาหิมะมังกรหยก



นั่งรถไฟความเร็วสูง
ลี่เจียง-คุนหมิง

เมนูพิเศษ....

- สุกี้ปลาแซลมอน สุกี้เห็ด

เดินทาง ก.ย.67-ม.ค.68

ฉบับเริ่มต้น

ราคาเริ่มต้น

23,900

- วัดชงจ้านหลิน เมืองโบราณแฉงกรีล่า
- ลี่เจียง อุทยานภูเขาหิมะมังกรหยก
- โซว่ IMPRESSION LIJIANG อุทยานไป๋สยเหอ
- ต้าลี่ เมืองโบราณต้าลี่ ช้อปปิ้งหนานผิงเจีย

อาหาร
14มื้อ

น้ำหนักกระเป๋า
20KG

พักรับรอง
4ดาว

ทัวร์คุณภาพ พัก4ดาว อาหารครบทุกมื้อ

พิเศษ...อาหารกางเต๊นท์ / สุกี้เห็ด/ สุกี้ปลาแซลมอน

ขนมจีนข้ามสะพาน

พร้อมบริการนำจิมไทยรสเด็ด

วันที่	รายการ	อาหาร			โรงแรม
		B	L	D	
1	สนามบินกรุงเทพฯ (KY8370 20:10-23:00) – คนหนึ่ง	-	-	-	JIN HUA HOTEL 4* หรือเทียบเท่า
2	คนหนึ่ง-ต่าหนักทอง-สวนน้ำตักคนหนึ่ง- ถ่ายรูปตึกเก่า Kunming Old Street -เดินทางสู่เมืองโบราณต้าลี่ - วัดเจ้าแม่กวนอิม - ผ่านชมเจดีย์สามองค์- เมืองโบราณต้าลี่	☺	☺	☺	TONG XING TANG HOTEL4* หรือเทียบเท่า
3	เดินทางสู่จางเจี๋ยน - โค้งแรกแม่น้ำแยงซีเกียง(ผ่านชม) – ช่องแคบเสือกะโจน (ไม่รวมบันไดเลื่อน) - จงเจี๋ยน แขงกริล่า – เมืองโบราณแขงกริล่า - วัดชงจ้านหลิน - พักที่แขงกริล่า	☺	☺	☺	GRACE HOTEL 4* หรือเทียบเท่า
4	จงเจี๋ยน -"ไปส่วยไท" หรือ "ระเบียบงธารน้ำขาว" - เดินทางสู่ลี่เจียงโดยรถ- สระมังกรต้า-เมืองโบราณลี่เจียง	☺	☺	☺	FENG HUANG HOTEL 4* หรือเทียบเท่า
5	อุทยานภูเขาหิมะมังกรหยก (รวมกระเช้าใหญ่ไป-กลับ) ชมการแสดง IMPRESSION LIJIANG –หุบเขาสีน้ำเงินทะเลสาบไปส่วยเหอ (รวมรถแบดเตอร์) – อุทยานน้ำหยก – นั่งรถไฟความเร็วสูงกลับคนหนึ่ง	☺	☺	☺	PIN HUA YUE JIA HOTEL 4* หรือเทียบเท่า
6	วัดหยวนทอง -ช้อปปิ้งถนนคนเดินหนานผิงเจียหรือถนนจิ้นปี้ลู่ - กรุงเทพฯ (KY8369 17:30-18:50)	☺	☺	-	-

กำหนดการเดินทาง	ผู้ใหญ่ พักห้องละ 2-3 ท่าน	พักเดี่ยวเพิ่ม
05-10 ก.ย.67	23,900.-	4,500.-
13-18 ก.ย.67	24,900.-	4,500.-
19-24 ก.ย.67	24,900.-	4,500.-
24-29 ก.ย.67	24,900.-	4,500.-
15-20 ต.ค.67	26,900.-	4,500.-
17-22 ต.ค.67	26,900.-	4,500.-
22-27 ต.ค.67	26,900.-	4,500.-
24-29 ต.ค.67	25,900.-	4,500.-
26-31 ต.ค.67	25,900.-	4,500.-
30 ต.ค.-04 พ.ย.67	25,900.-	4,500.-
06-11 พ.ย.67	25,900.-	4,500.-
16-21 พ.ย.67	24,900.-	4,500.-
22-27 พ.ย.67	24,900.-	4,500.-
26 พ.ย.-01 ธ.ค.67	24,900.-	4,500.-
30 พ.ย.-05 ธ.ค.67	25,900.-	4,500.-
06-11 ธ.ค.67	25,900.-	4,500.-
10-15 ธ.ค.67	25,900.-	4,500.-

14-19 ธ.ค.67	24,900.-	4,500.-
18-23 ธ.ค.67	24,900.-	4,500.-
20-25 ธ.ค.67	25,900.-	4,500.-
24-29 ธ.ค.67	26,900.-	4,500.-
26-31 ธ.ค.67	28,900.-	4,500.-
30 ธ.ค.-04 ม.ค.68	30,900.-	4,500.-
02-07 ม.ค.68	25,900.-	4,500.-
08-13 ม.ค.68	24,900.-	4,500.-

****ราคาเฉพาะคนไทยเท่านั้น / พาสปอร์ตต่างชาติเก็บเพิ่ม 2,000 บาท / ท่าน**15
ท่านออกเดินทาง (มีหัวหน้าทัวร์)****

ไม่รวมค่าทิปไกด์ท้องถิ่น
และพนักงานขับรถท้องถิ่น
ท่านละ 1,500 บาท/ลูกค้ำ1ท่าน

- ค่าทิปหัวหน้าทัวร์ตามความพึงพอใจของท่าน

- ไม่มีราคาเด็กเนื่องจากเป็นทัวร์ราคาพิเศษ!!
- ไม่สามารถเลือกที่นั่งบนเครื่องบินเนื่องจากเป็นทัวร์กรุ๊ป
- ฟรีพาสปอร์ตไทย ไม่มีค่าธรรมเนียมวีซ่า (เฉพาะพาสปอร์ตไทย) เดินทางไป-กลับพร้อมกรุ๊ป

รายละเอียดการเดินทาง

วันแรก สนามบินกรุงเทพฯ (KY8370 20.10-23.00) – คุณหมิง

16.30 น. คณะพร้อมกันที่ **สนามบินนานาชาติสุวรรณภูมิ** **เคาน์เตอร์สายการบินคุณหมิงแอร์ไลน์**เจ้าหน้าที่คอยให้การต้อนรับและอำนวยความสะดวกทุกท่าน

20.10น. ออกเดินทางสู่ **นครคุณหมิง** โดยเที่ยวบินที่ KY8370

23.00 น. ถึง **สนามบินฉางชุย นครคุณหมิง**มณฑลยูนนานมีชื่อเสียงอันดั่งามว่าเป็น "นครใบไม้ผลิ" แหล่งเกิดความเขียวชอุ่ม ณ ที่นี่มีภูเขา และแม่น้ำลำธารสวยงามดั่งงาม มีวิวทัศนธรรมชาติสวยวิจิตรตระการตา มีภูเขาสูงที่เต็มไปด้วยหิมะตลอดปีในซีกโลกเหนือ มีป่าดึกดำบรรพ์อันหนาทึบ มีหุบเขาลึกลับ มีสิ่งมหัศจรรย์มากมาย หลัง ผ่านพิธีการตรวจคนเข้าเมือง และรับสัมภาระเรียบร้อยแล้ว

ที่พัก **JIN HUA HOTEL 4*** หรือเทียบเท่า **ระดับ 4 ดาวจีน**

วันที่สอง คุณหมิง-ตำหนักทอง-สวนน้ำตกคุณหมิง- ถ่ายรูปตึกเก่า Kunming Old Street -เดินทางสู่เมืองโบราณต้าลี่ - วัดเจ้าแม่กวนอิม - ผ่านชมเจดีย์สามองค์-เมืองโบราณต้าลี่

เช้า บริการอาหารเช้า ณ โรงแรม

นำท่านชมความงามของ **ตำหนักทองจีนเตี้ยน** ในอดีตเคยเป็นที่พักของอู๋ซันกั๋ว "ขุนศึกผู้ขายชาติ" และนางงามเงินหยวนหยวน เป็นตำหนักที่มีฝาผนังและหลังคาสร้างด้วยทองเหลืองถึง 380 ตัน จึงทำให้ตำหนักมีความสวยเด่น แลดูเสมือนทอง จึงได้ชื่อว่า " ตำหนักทอง "

นับได้ว่าเป็นตำหนักที่ใหญ่ที่สุดของจีน

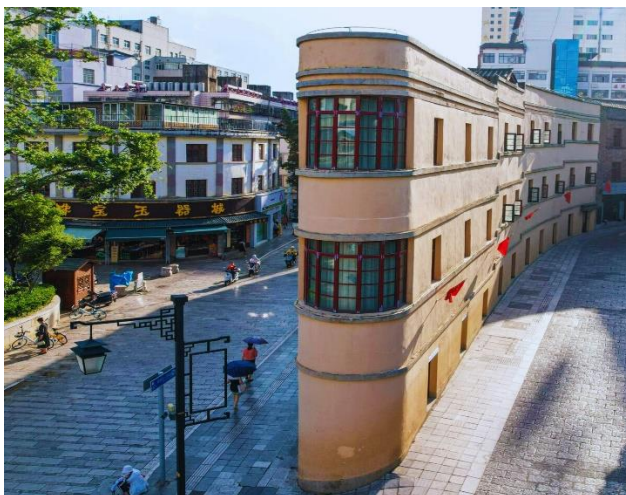


นำท่านเดินทางสู่ **สวนน้ำตกคุนหมิง** สวนสาธารณะใจกลางเมืองคุนหมิงแห่งนี้เปิดให้บริการเมื่อปี 2016 ถือเป็นสถานที่ท่องเที่ยวแห่งใหม่และเป็นที่พักผ่อนหย่อนใจยอดนิยมของชาวเมืองคุนหมิงเลยทีเดียว Kunming Waterfall Park หรืออีกชื่อหนึ่งคือ Niulan River Waterfall Park เป็นสวนสาธารณะขนาดใหญ่ที่ใช้เวลาสร้างกว่า 3 ปี ภายในประกอบไปด้วยน้ำตกและทะเลสาบอีก 2 แห่ง ที่สร้างขึ้นด้วยฝีมือมนุษย์ ไฮไลท์ของสวนอย่าง น้ำตกใหญ่ยักษ์นั้น กว้างกว่า 400 เมตร และมีความสูงถึง 12.5 เมตร



ถือเป็นน้ำตกฝีมือมนุษย์ที่ยาวติดอันดับของเอเชียเลยทีเดียว

จากนั้นนำท่านเดินทางสู่ **Kunming Old Street** เป็นสถานที่เซ็คอินที่จริงจังมีอาคารเก่าแก่ที่เก็บไว้ นักท่องเที่ยวชาวคุนหมิงจำนวนมากจะมาเซ็คอินและถ่ายรูปมีของว่างอร่อยมากมายบนถนนสายเก่า อีสระให้ท่านได้เดินเล่น ชิมขนมสบายมาก แวะถ่ายรูปสวยๆ อาคาร **Wukang** ที่มีชื่อเสียง "อนุสรณ์สถานชัยชนะสงครามต่อต้านสงคราม" สถานที่ที่มีประวัติศาสตร์ยาวนานกว่าสิบแห่งมีร้านค้ามากมายธุรกิจที่เจริญรุ่งเรือง ร้านเครื่องดื่ม ร้านอาหารพื้นเมือง และร้านขายของที่ระลึก ฯลฯ



กลางวัน บริการอาหารกลางวัน ณ ภัตตาคาร

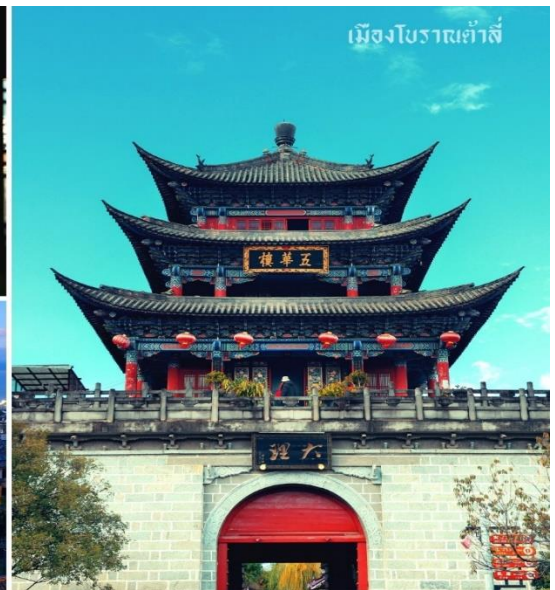
หลังอาหารท่านเดินทางสู่ **เมืองต้าหลี่** เขตปกครองตนเองทางตะวันตกเฉียงใต้ ของจีน ในมณฑลยูนนานตั้งอยู่ระหว่างทะเลสาบเอ๋อไห่กับภูเขาฉางชานที่ระดับ 1,975 เมตร

นำท่านชม **วัดเจ้าแม่กวนอิม** (วัดเจ้าแม่กวนอิมแปลงกาย)
ตามตำนานเล่าว่าแม่กวนอิมได้แปลงกายโดยแบกก้อนหินใหญ่ไว้ข้างหลัง เพื่อขวางทาง
ทหารมิให้รุกรานเข้าเมืองได้ ชาวเมืองจึงสร้างวัดแห่งนี้ ขึ้นในราชวงศ์ถัง



เป็นวัดที่มีประติมากรรมเยี่ยมยอดแห่งหนึ่งในต้าลี่ จากนั้นนำท่าน **ผ่านชมเจดีย์สามองค์** ของเมือง
ต้าหลี่ เป็นแหล่งท่องเที่ยวที่เปรียบเสมือนสัญลักษณ์ของเมืองต้าหลี่ก็ได้ เจดีย์สามองค์ตั้งอยู่ภายในวัด
จงเซ็งซือ ซึ่งในอดีตเป็นวัดหลวงของเจ้าผู้ปกครองเมืองต้าหลี่ ถูกสร้างขึ้นในศตวรรษที่ 12
เจดีย์สามองค์ไม่ได้รับความเสียหายในคราวที่เกิดแผ่นดินไหวในปี ค.ศ. 1925

จากนั้นนำท่านชม **เมืองโบราณแห่งต้าหลี่** สัมผัสบรรยากาศอันสงบเงียบของ **เมืองไท่เหอ**
อันเป็นนครหลวงของอาณาจักรโบราณนานเจ้า



ค่ำ **บริการอาหารค่ำ ณ ภัตตาคาร**

ที่พัก **TONG XING TANG HOTEL4** หรือเทียบเท่า ระดับ 4 ดาวจีน

วันที่สาม **เดินทางสู่จางเตี้ยน - โค้งแรกแม่น้ำแยงซีเกียง(ผ่านชม) -**
ช่องแคบเสื่อกระโจน (ไม่รวมบันไดเลื่อน) - จางเตี้ยน แขวงกริล่า -
เมืองโบราณแขวงกริล่า - วัดชงจ้านหลิน (รถอุทยาน) - พักที่แขวงกริล่า

เช้า **บริการอาหารเช้า ณ โรงแรม**
จากนั้นเดินทางสู่ **เมืองจางเตี้ยน "แขวงกริล่า"** ซึ่งอยู่ทางทิศตะวันออกเฉียงเหนือของมณฑลยูนนาน
ที่ติดต่อกับอาณาเขตหน้าซี ห่างจากนครคุนหมิงถึง 700 ก.ม. มีทัศนียภาพงดงาม จึงได้ชื่อว่า
"ดินแดนแห่งความฝัน"



ระหว่างทางชม **โค้งแรกแม่น้ำแยงซีเกียง(ผ่านชม)** น้ำที่ไหลลงมาจากทิเบต เกิดจากแม่น้ำจินซาเจียงที่ไหลลงมาจากชิงไห่และทิเบต ซึ่งเป็นที่ราบสูงไหลลงมากกระทบกับเขาไห่หลอ โดยเลี้ยวจากทิศใต้มุ่งสู่ทิศเหนือตีโค้งถึง 180 องศา และไหลไปรวมกับแม่น้ำอีกสายหนึ่งกลายเป็น "แม่น้ำแยงซีเกียง" แม่น้ำสายสำคัญที่ยาวเป็นอันดับ 3 ของโลก

นำทุกท่านชมทัศนียภาพที่สวยงาม ณ **ช่องแคบเสือกระโจน (ไม่รวมบันไดเลื่อน หากท่านต้องการใช้บริการจะมีค่าใช้จ่ายเพิ่มเติม กรุณาสอบถามที่หัวหน้าทัวร์หรือไกด์ท้องถิ่น)** เป็นช่องหุบเขาเหนือแม่น้ำแยงซี ช่องหุบเขาี้ความยาว 15 กิโลเมตร

ตำแหน่งที่ตั้งอยู่ในบริเวณที่แม่น้ำไหลผ่านระหว่างภูเขาหิมะมังกรหยกที่สูง 5,596 เมตร และภูเขาหิมะฮาป่าที่สูง 5,396 เมตร ซึ่งเป็นบริเวณที่น้ำไหลเชี่ยวและอยู่ใต้หน้าผาสูง 2,000 เมตร

ตามตำนานกล่าวว่า มีเสือตัวหนึ่งได้หนีการตามล่าจากนายพราน โดยกระโดดข้ามแม่น้ำที่จุดที่แคบที่สุด (กว้าง 25 เมตร) จึงเป็นที่มาของชื่อช่อง

กลางวัน บริการอาหารกลางวัน ณ ภัตตาคาร

เมืองจงเจี้ยน **"แข่งกริล่า"** ซึ่งอยู่ทางทิศตะวันออกเฉียงเหนือของมณฑลยูนนาน ที่ติดต่อกับอาณาเขตหน้าซี ห่างจากนครคุนหมิงถึง 700 ก.ม. มีทัศนียภาพงดงาม จึงได้ชื่อว่า **"ดินแดนแห่งความฝัน"**

URGENT!
เส้นทางนี้...เดินทางสูงพื้นที่สูงมากกว่า 2,500 เมตรจากระดับน้ำทะเล เนื่องจากมีความดันอากาศและออกซิเจนลดลง อาจจะทำให้เกิดอาการแพ้ที่ราบสูงได้ หากมีอาการรุนแรงรีบแจ้งไกด์หรือหัวหน้าทัวร์

จากนั้นนำท่านชม **เมืองโบราณแข่งกริล่า** เป็นศูนย์รวมของวัฒนธรรมชาวทิเบตลักษณะคล้ายชุมชนเมืองโบราณทิเบตซึ่งเต็มไปด้วยร้านค้าของคนพื้นเมือง และร้านขายสินค้าที่ระลึกมากมาย



นำท่านชม วัดลามะ หรือ วัดชงจ้านหลิน (*รวมรถอุทยาน บริการรับ-ส่ง จุดจอดรถอุทยานไปส่งยังจุดทางเดินขึ้นวัดลามะ*) สร้างขึ้นในสมัยราชวงศ์ชิง มีพระลามะจำพรรษาอยู่มากกว่า 700 รูป วัดแห่งนี้ห่างจากเมืองจงเตียนไปทางเหนือประมาณ 5 กิโลเมตร มีการสร้างในลักษณะจำลองแบบจากพระราชวังโปตาลา (Potala) ในกรุงลาซา (Lhasa)



และนอกจากนี้ยังเป็นวัดนิกายลามะแบบทิเบตที่ใหญ่ที่สุดในมณฑลยูนนานซึ่งมี อายุที่เก่าแก่กว่า 300ปี และในช่วงเทศกาล ชาวทิเบตส่วนใหญ่ ก็จะนิยมการเต้นระบำหน้ากากและเป่าแตรงอนซึ่งเป็นการละเล่นที่อยู่ในช่วง เทศกาล สำคัญต่างๆของวัด รวมถึงประเพณีต่างๆ ที่ชาวทิเบตได้อนุรักษ์ไว้ ณ วัดชงชานหลินแห่งนี้

ค่ำ **บริการอาหารค่ำ ณ ภัตตาคาร**

ที่พัก **GRACE HOTEL 4*** หรือเทียบเท่า ระดับ 4 ดาวจีน

วันที่สี่ **จงเตียน - เดินทางสู่ลี่เจียงโดยรถ -"ไปสู่อุโมงค์" หรือ "ระเบียงธารน้ำขาว" -**
สะพานมังกรดำ-เมืองโบราณลี่เจียง

เช้า **บริการอาหารเช้า ณ โรงแรม**

นำท่าน สู่เมืองลี่เจียง ระหว่างทางชม ขุนชนธรรมชาติอันงดงามของ "ไปสู่อุโมงค์" หรือ "ระเบียงธารน้ำขาว" ซึ่งตั้งอยู่บนความสูงเหนือระดับน้ำทะเล 2,380 เมตร และครอบคลุมพื้นที่ประมาณ 3 ตารางกิโลเมตร ในตำบลชานป้า เมืองเซียงเก้อหลี่ลาหรือแซงกรีลา มณฑลยูนนาน (ยูนนาน) ทางตะวันตกเฉียงใต้ของจีนระเบียงธารน้ำขาวแห่งนี้ก่อตัวขึ้นจากการตกสะสมตัวของแคลเซียมคาร์บอเนต ในน้ำที่ไหลจากน้ำพุ สร้างเป็นทิวทัศน์ความมหัศจรรย์ทางธรรมชาติจวบจนปัจจุบัน ทั้งยังได้รับสมญานามว่า "สถานที่ที่เมฆขาวทิ้งร่องรอยบนโลกา"



กลางวัน

บริการอาหารกลางวัน ณ ภัตตาคาร

จากนั้นนำท่านเดินทางสู่ **สระมังกรดำ** ชมความงดงามของอุทยานที่กว้างใหญ่ และน้ำในบึงที่ใสสะอาดมากจนสามารถสะท้อนภาพทิวทัศน์ของภูเขาหิมะให้เห็นได้อย่างชัดเจน



จากนั้นนำท่านชม

เมืองโบราณลี่เจียง

"ลี่เจียงกุเจิง"

ชมชีวิตความเป็นอยู่แบบโบราณที่ยังคงหลงเหลือให้ได้พบเห็นในเมืองนี้ภายในเมืองโบราณมีร้านของฝากของที่ระลึกมากมายและเมืองนี้ได้รับประกาศจากองค์การยูเนสโกให้เป็น "เมืองมรดกโลก"



ค่ำ บริการอาหารค่ำ ณ ภัตตาคาร ลิ้มรสอาหารเมนูพิเศษ...สั๊กปลาแชลมอน

ที่พัก **FENG HUANG HOTEL 4*** หรือเทียบเท่า ระดับ 4 ดาวจีน

วันที่ห้า อุทยานภูเขาหิมะมังกรหยก (รวมกระเช้าใหญ่ไป-กลับ) – หุบเขาสีน้ำเงินทะเลสาบไป๋ส่วยเหอ (รวมรถแบริดเดอร์) – ชมการแสดง **IMPRESSION LIJIANG** – อุทยานน้ำหยก - นั่งรถไฟความเร็วสูงสู่ นครคุนหมิง

เช้า บริการอาหารเช้า ณ โรงแรม



จากนั้นทุกท่านเดินทางสู่ **ภูเขาหิมะมังกรหยก (รวมกระเช้าใหญ่ไป-กลับ)**
ตั้งอยู่ทางตะวันตกเฉียงเหนือของเมืองเกาสีเจียง
เป็นภูเขาสูงที่ตั้งตระหง่านซึ่งมีหิมะปกคลุมอยู่ตลอดทั้งปี จากนั้นนำท่าน โดยสารกระเช้าไฟฟ้า
(กระเช้าใหญ่) ขึ้นสู่บริเวณจุดชมวิว บนภูเขาหิมะมังกรหยกที่**ความสูงระดับ 4,506 เมตร**
ให้ท่านได้สัมผัสความหนาวเย็นและยิ่งใหญ่ของภูเขาแห่งนี้

****หมายเหตุ หากกระเช้าใหญ่ปิดทำการ เนื่องจากลมแรงหรือซ่อมบำรุง
ทางบริษัทจะเปลี่ยนให้นั่งกระเช้าหยุนซานผิง
และเที่ยวชมทุ่งหญ้าหยุนซานผิง ชมวิวภูเขาหิมะมังกรหยก
โดยไม่ต้องแจ้งให้ทราบล่วงหน้า****

URGENT!
เส้นทางนี้...เดินทางสู่พื้นที่สูงมากกว่า 2,500 เมตรจากระดับน้ำทะเล
เนื่องจากมีความผันผวนอากาศและออกซิเจนลดลง
อาจเกิดการแพ้ที่ราบสูงได้ หากมีอาการกรุณารีบแจ้ง
ไกด์หรือหัวหน้าทัวร์

จากนั้นนำท่านเที่ยวชม **หุบเขาพระจันทร์สีน้ำเงิน “ไป๋ส่วยเหอ” (รวมรถแบดเตอร์)**
เป็นหุบเขาที่อยู่ทางตะวันออกของภูเขาหิมะมังกรหยก นำท่านชม ธารน้ำขาว หรือน้ำตกไป๋ส่วย
ธารน้ำที่เป็นเชิงชั้นหินปูนสีขาว หลดหลั่นลามางดงาม
ดูจำลองความงดงามของอุทยานธารขาวยกักับหวงหลงมารวมกัน



กลางวัน บริการอาหารกลางวัน ณ ภัตตาคาร

จากนั้นนำท่าน ชมโชว์ **IMPRESSION LIJIANG** ผู้กำกับชื่อก้องโลก **จาง อี้โหมว**
ได้เนรมิตให้ภูเขาหิมะมังกรหยกเป็นฉากหลังและบริเวณทุ่งหญ้าเป็นเวทีการแสดง
ใช้นักแสดงกว่า 600 ชีวิต *****หมายเหตุ โชว์นี้แสดงที่โรงละครกลางแจ้งหากมีการปิดการแสดงในวันนั้นๆ
ไม่ว่าจะด้วยกรณีใดๆ ทำให้เข้าชมไม่ได้ผู้จัดรับผิดชอบเพียงจัดโชว์พื้นเมืองชุดอื่นทดแทน
ให้เท่านั้นหากบัตรได้ถูกใช้ไปแล้วจะไม่มีการคืนค่าบริการใดๆ*****

นำท่านเดินทางสู่ **อุทยานน้ำหยก** ซึ่งมีตาน้ำธรรมชาติผุดขึ้นมา 2 ตา
เป็นน้ำที่ซึมมาจากการละลายของน้ำแข็งบนภูเขาหิมะมังกรหยก
อุทยานน้ำหยกตั้งอยู่ไม่ไกลจากภูเขาหิมะมังกรหยก
โดยมีการออกแบบหมู่บ้านให้กลมกลืนไปกับแหล่งน้ำที่ละลายลงจากภูเขาหิมะมังกรหยกและไหล
ลงผ่านระยะทางราว 2,400 เมตร ภายในอุทยานมีวัดลามะเก่าแก่ รูปปั้นเทพรูปศักดิ์สิทธิ์
ต้นไม้ศักดิ์สิทธิ์และบ่อน้ำพุศักดิ์สิทธิ์ตามความเชื่อของชาวนาซี
เหนือบ่อน้ำศักดิ์สิทธิ์มีรูปปั้นเทพเจ้าสีทองผู้ปกป้องรักษาธรรมชาติที่ชาวนาซีให้การเคารพสักการะ
น้ำที่ใสสะอาดในสระอุดมไปด้วยวัชพืชสีเขียว ฟุงปลาจารย์และฟุงปลาเรนโบว์เทราต์
แหวกว่ายกันอย่างพลัดพลินทำให้เกิดทัศนียภาพที่สวยงามของธรรมชาติ

จากนั้นนำท่านเดินทางสู่ลี่เจียง นั่งรถไฟความเร็วสูง สู่เมืองคุนหมิง D8790 (16.50-20.09
 ตัวรถไฟชั้น2เวลาอาจมีการเปลี่ยนแปลง) ใช้เวลาเดินทางประมาณ 3ชม.
 นอนหลับพักผ่อนตามอัธยาศัย (ตารางเวลารถไฟความเร็วสูงอาจมีการเปลี่ยนแปลง)



โปรดทราบ...

โปรแกรมมีที่นั่งรถไฟความเร็วสูง
 กรุณาเตรียมกระเป๋าสัมภาระให้ขนาดพอดี
 และสะดวกต่อการขึ้น-ลงรถไฟความเร็วสูง



ค่ำ บริการอาหารค่ำ ณ ภัตตาคาร หรือทานอาหารบนรถไฟ(อัปเดตตามตารางเดินรถไฟ)

ที่พัก PIN HUA YUE JIA HOTEL 4* หรือเทียบเท่า ระดับ 4 ดาวจีน

วันที่หก คุนหมิง-ประตูม้าทองโก่หยก – ซุปป์ึงถนนคนเดินหนานผิงเจีย -
 สนามบินสุวรรณภูมิ (KY8369 17:30-18:50)

เช้า ๑๐บริการอาหารเช้า ณ โรงแรม

นำท่านชม **ขุมประตูม้าทองและขุมประตูโก่มรดก**
 ซึ่งภาษาจีนเรียกว่าจินหมาและปี้จี้จิงเอาค้าย่อ "จินปี้" มาชานานนามถนนว่าจินปี้ลูซึ่งก็คือ
 "ถนน(ม้า)ทอง(โก่)มรดก"ขุมจินหมาและขุมปี้จี้เริ่มสร้างขึ้นในรัชวงศ์เตอราชวงศ์หมิง
 ถึงปัจจุบันนี้มีประวัติร่วม 400 ปี
 ลวดลายขุมจินหมาปี้จี้เป็นตราสัญลักษณ์ของนครคุนหมิงมาตลอด ในถนนย่านการค้าแห่งนี้
 เป็นแหล่งเสื้อผ้าแบรนด์เนมทั้งของจีนและต่างประเทศ เครื่องประดับอัญมณีชั้นเยี่ยม
 ร้านเครื่องดื่ม ร้านอาหารพื้นเมือง และร้านขายของที่ระลึก ฯลฯ จากนั้น
 นำท่านสู่แลนด์มาร์คคุนหมิง



อิสระข้อปั้ง **ถนนคนเดินหนานผิงเจีย** หรือถนนจินปี้ลู่ อยู่ในใจกลางเมืองคุนหมิง พลาดไม่ได้กับสินค้าร้าน **POP MART** ที่เป็นที่นิยมในประเทศจีนและชาวไทยเป็นอย่างมาก ให้ท่านได้ลุ้นตัวการ์ตูนที่ชื่นชอบตามอัธยาศัย



กลางวัน บริการอาหารกลางวัน ณ กั๊ดตาดาร

สมควรแก่เวลานำทุกท่านเดินทางสู่สนามบินคุนหมิงเพื่อทำการเช็คอินกับสายการบิน

17.30 น. ออกเดินทางจากคุนหมิง โดยเที่ยวบินที่ **KY8369**

18.50 น. ถึง สนามบินนานาชาติสุวรรณภูมิโดยสวัสดิภาพและประทับใจ



- โปรแกรมและรายละเอียดของการเดินทางอาจมีการเปลี่ยนแปลงได้ ทั้งนี้ขึ้นอยู่กับภาวะอากาศ และเหตุสุดวิสัยต่างๆ ที่ไม่สามารถคาดการณ์ล่วงหน้าโดยทางบริษัทฯ จะคำนึงถึงผลประโยชน์และความปลอดภัยของผู้ร่วมเดินทางเป็นสำคัญ



****กรุณาเช็คพาสปอร์ตก่อนเดินทาง ****

พาสปอร์ตมีอายุไม่น้อยกว่า 6 เดือนก่อนเดินทาง



แจ้งเพื่อทราบ เพื่อความปลอดภัยของผู้เดินทาง

- เส้นทางนี้มีความเสี่ยงที่จะเกิดอาการAMS(หรือแพ้ที่ราบสูง) เหมาะสำหรับท่านที่มีสุขภาพแข็งแรง เนื่องจากบางสถานที่อยู่สูงกว่าระดับน้ำทะเลมากกว่า 3xxx เมตร มีออกซิเจนเบา และมีความกดอากาศต่ำ อาจจะทำให้ท่านหายใจลำบาก แนะนำควรเคลื่อนไหวร่างกายแบบช้าๆ ไม่เหมาะสำหรับท่านเป็นโรคหัวใจ, โรคหอบหืด และอาการแพ้พื้นที่ราบสูง ไม่ควรเดินทางหากมีความประสงค์เดินทางกรุณาปรึกษาแพทย์
- กรณีเกิดค่าใช้จ่ายอันต้องทำให้ท่านกลับก่อนโปรแกรมหรือไม่สามารถร่วมทริปตามที่กำหนด บริษัทฯของสงวนสิทธิ์ที่จะไม่คืนเงินทั้งหมด

กรุณาส่งเอกสารอย่างน้อย 10วันทำการก่อนเดินทาง



ข้อควรระวัง



ท่านใดที่ต้องออกตัวภายในประเทศ (เครื่องบิน,รถทัวร์,รถไฟ) กรุณาแจ้งเจ้าหน้าที่บริษัททัวร์ให้ทราบและคอนเฟิร์มการเดินทางก่อนทุกครั้ง หากท่านทำการจองตัวเครื่องก่อนที่ท่านจะได้รับการคอนเฟิร์มเดินทางจากบริษัท ทางบริษัทจะไม่รับผิดชอบในทุกกรณี

อัตราค่าบริการรวม

- ✓ ค่าตัวเครื่องบินเดินทางไป-กลับ **ชั้นประหยัด** ตามเส้นทางและสายการบิน รวมถึงค่าภาษีสนามบินที่ระบุในรายการ(น้ำหนักโหลดท่านละไม่เกิน 20 กิโลกรัม / ถังขึ้นเครื่อง 5 กิโลกรัม)
- ✓ ค่าที่พักระดับ 4 ดาว (ห้องละ 2 - 3 ท่าน)
- ✓ ค่าพาหนะนำเที่ยวตลอดเส้นทาง
- ✓ ค่าอาหารตามที่รายการระบุ
- ✓ ค่าเข้าชมตามสถานที่ต่าง ๆ ตามที่ระบุในรายการ
- ✓ ค่าไกด์ท้องถิ่นและหัวหน้าทัวร์ไทยดูแลตลอดเส้นทาง
- ✓ ค่าประกันอุบัติเหตุระหว่างการเดินทาง ท่านละ 1 ล้านบาท กรณีรักษาพยาบาล 5 แสนบาท(เงื่อนไขตามกรมธรรม์)

อัตราค่าบริการไม่รวม

- ค่าน้ำหนักกระเป๋าเดินทางที่เกินจากสายการบินกำหนด
- ค่าธรรมเนียมน้ำมันและภาษีสนามบิน ในกรณีที่สายการบินมีการปรับขึ้นราคา
- ค่าใช้จ่ายส่วนตัว อาทิเช่น ค่าโทรศัพท์ , ค่าซักรีด , ค่าอาหารและเครื่องดื่มนอกเหนือจากในรายการ
- ค่าภาษีมูลค่าเพิ่ม 7% และภาษีหัก ณ ที่จ่าย 3% (กรณีลูกค้าต้องการใบเสร็จรับเงินแบบเต็มรูปแบบ)
- **ค่าTRIP หรือสินน้ำใจสำหรับมีคฤศท์ท้องถิ่น, คนขับรถ ท่านละ 1,500.- บาท/ทริป** หัวหน้าทัวร์ขึ้นอยู่กับความพึงพอใจในการบริการ
- ค่าทิปพนักงานยกกระเป๋าที่โรงแรม (ใบละ 5 หยวน ต่อครั้ง) , ค่าทิปต่าง ๆ หากท่านใช้บริการเหล่านั้น
- กรณียกเลิกฟรีวีซ่าสำหรับพาสปอร์ตไทย ต้องชำระค่าวีซ่าเพิ่ม
- ค่าพาสปอร์ตต่างชาติเพิ่ม 2000.- ไม่รวมค่าวีซ่าจีนสำหรับชาวต่างชาติ

การชำระค่าทัวร์

1. สำรองที่นั่งโดยมัดจำท่านละ 10,000 บาท ภายใน 3 วันหลังทำการจอง
2. ค่าทัวร์ส่วนที่เหลือชำระก่อนวันเดินทางอย่างน้อย 21 วันทำการ

*กรณียกเลิกการเดินทาง หลังมัดจำตัวกับสายการบินแล้ว บริษัทฯ ขอสงวนสิทธิ์ในการคืนมัดจำ

เงื่อนไขการสำรองที่นั่ง

- ❖ กรณียกเลิกการเดินทางน้อยกว่า 30 วันทำการและช่วงวันหยุดยาวหรือวันหยุดเทศกาลกรุณาแจ้งยกเลิกการเดินทางมากกว่า 45วัน บริษัทฯ ขอสงวนสิทธิ์ในการคืนค่ามัดจำ หรือ หักค่าใช้จ่ายที่เกิดขึ้นจริง
- ❖ กรณีท่านไม่ผ่านการอนุมัติวีซ่าของประเทศจีน หรือถูกปฏิเสธการเข้าประเทศจีนด้วยเหตุผลใดก็ตาม บริษัทฯ ขอสงวนสิทธิ์ในการคืนค่าทัวร์ หรือ หักค่าใช้จ่ายที่เกิดขึ้นจริง
- ❖ หากไม่ชำระมัดจำตามที่กำหนด ขออนุญาตตัดที่นั่งให้ลูกค้าท่านอื่นที่รออยู่
- ❖ หากชำระไม่ครบตามจำนวน บริษัทฯถือว่าท่านยกเลิกการเดินทางโดยอัตโนมัติโดยไม่มีเงื่อนไข
- ❖ เมื่อท่านชำระเงินไม่ว่าจะทั้งหมดหรือบางส่วน ทางบริษัทฯถือว่าท่านได้ยอมรับเงื่อนไขและข้อตกลงต่างๆที่ได้ระบุไว้ทั้งหมดนี้แล้ว
- ❖ หากชำระเงินในแต่ละส่วนแล้ว โปรดส่งสำเนาการโอนเงิน มาทางอีเมลล์ของเซลล์ที่ท่านติดต่อ
- ❖ ส่งรายชื่อสำรองที่นั่ง ผู้เดินทางต้องส่งสำเนาหนังสือเดินทาง (Passport) ส่งสำเนาหนังสือเดินทางตัวจริง
*******หากไม่ส่งสำเนาหนังสือเดินทาง (Passport) มาให้ทางบริษัทฯขอสงวนสิทธิ์ไม่รับผิดชอบค่าเสียหายอันเกิดจากความผิดพลาดจากการสะกดชื่อ-นามสกุล และอื่นๆเพื่อใช้ในการจองตั๋วเครื่องบินทั้งสิ้น *******

หมายเหตุ

- กรณีผู้ร่วมคณะยินดีที่จะเดินทางน้อยกว่า 15 ท่าน ทางบริษัทสงวนสิทธิ์ ไม่มีหัวหัวหน้าทัวร์ (มีไกด์ท้องถิ่นตลอดการเดินทาง)
- กรณีเจ้าหน้าที่ตรวจคนเข้าเมืองของประเทศนั้น ๆ ปฏิเสธการเข้า-ออก ด้วยเหตุผลใดก็ตาม ถือเป็นเหตุผลซึ่งอยู่นอกเหนืออำนาจและความรับผิดชอบ ทางบริษัทฯ ขอสงวนสิทธิ์ที่จะไม่คืนเงินทั้งหมดหรือบางส่วน
- กรณีเทศกาลที่ต้องมีการยืนยันที่นั่งกับทางสายการบิน และทางโรงแรม โดยการผ่านตัวแทนทั้งในและต่างประเทศ รวมถึงเที่ยวบินพิเศษและเที่ยวบินเหมาลำทางบริษัทฯ ขอสงวนสิทธิ์ในการไม่คืนเงินทั้งหมดหรือบางส่วน
- บริษัทฯ ขอสงวนสิทธิ์ที่จะไม่รับผิดชอบค่าใช้จ่ายใด ๆ ในกรณีที่เกิดเหตุสุดวิสัยที่บริษัทฯไม่สามารถควบคุมได้ เช่น การยกเลิกไฟลท์บิน เปลี่ยนตารางเวลาบิน หรือล่าช้าของสายการบิน, อุบัติเหตุ, ภัยธรรมชาติ, การนัดหยุดงาน, การจลาจล หรือสิ่งของสูญหายตามสถานที่ต่าง ๆ
- บริษัทฯ ขอสงวนสิทธิ์ที่จะเปลี่ยนแปลงราคาโดยมีต้องแจ้งให้ทราบล่วงหน้า ในกรณีที่มีการขึ้นลงของเงินตราต่างประเทศ และจากการปรับขึ้นค่าน้ำมันของสายการบิน
- บริษัทฯ ขอสงวนสิทธิ์ในการเปลี่ยนแปลงรายการท่องเที่ยวได้ตามความเหมาะสม ทั้งนี้จะยึดถือผลประโยชน์ของคณะผู้เดินทางเป็นสำคัญและบริษัทฯ ยังคงรักษามาตรฐานการบริการเช่นเดิม
- บริษัทฯ ขอสงวนสิทธิ์เมื่อท่านเดินทางไปพร้อมคณะ แล้วท่านงดใช้บริการใด หรือไม่เดินทางพร้อมคณะถือว่าท่านสละสิทธิ์ ไม่อาจเรียกร้องค่าบริการ และเงินคืน ไม่ว่ากรณีใด ๆ ทั้งสิ้น
- บริษัทฯ ขอสงวนสิทธิ์เลื่อนการเดินทางในกรณีที่ผู้ร่วมคณะเป็นผู้ใหญ่ไม่ครบจำนวนตามที่แจ้งไว้



แจ้งเพื่อทราบ

กรณีที่ลูกค้าจองทัวร์และชำระมัดจำแล้วถือว่าท่านได้ยอมรับในข้อความและเงื่อนไขที่บริษัทแจ้งข้างต้น