



เดินทางวันหยุด



Dream True
TAIWAN

ไทเป FREEDAY อาลีซาน ทานมะเหมี่ยวมีชลิน

เดินทาง ตุลาคม - ธันวาคม 2567
AD-TPE004-TG
5 วัน | 4 คืน | THAI  น้ำหนักกระเป๋า 20 kg

ราคา เพียง **36,900**



พิพิธภัณฑ์บ้านประวัติศาสตร์หลันอันไท่



หมู่บ้านสายรุ้ง




อนุสรณ์สถานเจียงไคเช็ค



ห้องสมุดเป่ย์โกว

อาลีซาน นั่งรถไฟสายโรแมนติก ซอปปิงจู่โจ ตลาดซีเหมินติง , กลอเลีย เอ้าท์เล็ต ล่องเรือชมทะเลสาบสุริยันจันทรา สะพานคู่รัก ห้องสมุดเป่ย์โกว ถนนโบราณตันซู่



-  ประกันอุบัติเหตุ
-  โรงแรม 4 ดาว
-  อาหาร 10 มื้อ

เมนูพิเศษ!!
STEAK BUFFET SALAD BAR , NOODLES Michelin
DIN TAI FUNG Xiao Long Bao

เดินทางวันหยุด

เดินทาง ตุลาคม - ธันวาคม 2567

AD-TPE004-TG | 5 วัน | 4 คืน | THAI | น้ำหนักกระเป๋า 20 kg

Dream True
TAIWAN
ไทเป FREEDAY อาลีซาน ทานบะหมี่มิชลิน

ราคา เพียง **36,900**

พิพิธภัณฑ์บ้านประวัติศาสตร์หลันอันไท่

หมู่บ้านสายรุ้ง

อนุสรณ์สถานเจียงไคเช็ค

ห้องสมุดเป่ย์โกว

อาลีซาน นั่งรถไฟสายโรแมนติก ซอปปิงจู่ใจ ตลาดซีเหมินติง , กลอเลีย เอ้าท์เล็ต
ล่องเรือชมทะเลสาบสุริยันจันทรา สะพานคุ่วรัก ห้องสมุดเป่ย์โกว ถนนโบราณต้นสุ่ย

ประกันอุบัติเหตุ

โรงแรม 4 ดาว

อาหาร 10 มื้อ

เมนูพิเศษ!!
STEAK BUFFET SALAD BAR , NOODLES Michelin
DIIN TAI FUNG Xiao Long Bao

AD-TPE004-TG



วัน	โปรแกรมทัวร์	อาหาร			โรงแรม
		เช้า	เที่ยง	เย็น	
1	สนามบิณสูววรรณภูมิ – สนามบิณเกาหยวน – ล่องเรือทะเลสาบสุริยันจันทรา - วัดพระถังซำจั๋ง หรือวัดสวนกง - ไถจงไนท์มาร์เก็ต		✈	✓ SHABU SHABU	Holiday inn - Taichung Park หรือเทียบเท่า
2	หมู่บ้านสายรุ้ง - อาลีซาน (นั่งรถไฟโบราณ 1 ขา) - ซิมซาอู่หลง - เจียอี ไนต์มาร์เก็ต	✓	✓	✓ STEAK, BUFFET SALAD BAR	Hotel hi - Chiayi หรือเทียบเท่า
3	ไทเป-วัดหลงซาน - ตึกไทเป 101 (ถ่ายรูปหน้าตึก) -อนุสรณ์สถานเจียงไคเช็ค - ร้านพายสับปะรด - ซีเหมินติง	✓	✓ DIN TAI FUNG Xiao Long Bao	✓ NOODLES Michelin	Riverview hotel -Ximending หรือเทียบเท่า
4	Freeday ท่องเที่ยว-พักผ่อนตามอัธยาศัย หรือ ตะลุยกินของอร่อย-ช้อปปิ้งจุใจ	✓	-	-	Riverview hotel- Ximending หรือเทียบเท่า
5	ห้องสมุดเป่ยไถว - พิพิธภัณฑ์ประวัติศาสตร์หลินอันไท (บ้านตระกูลหลิน) - สะพานคู่รัก- ท่าเรือต้นสุ่ย - ถนนโบราณต้นสุ่ย - กลอเลีย เอ้าท์เล็ต - สนามบิณเกาหยวน - สนามบิณสูววรรณภูมิ	✓	✓	✈	

** รายการทัวร์ข้างต้นอาจมีการปรับเปลี่ยนเพื่อความเหมาะสม **

เดินทางโดยสายการบิน



BKK	→	TPE
เที่ยวบิน	เวลาออก	เวลาถึง
TG632	08.25	13.05
TPE	→	BKK
เที่ยวบิน	เวลาออก	เวลาถึง
TG635	20.05	22.55

DAY1

สนามบึงสุพรรณภูมิ • สนามบึงเถาหยวน • ล่องเรือทะเลสาบสุรียันจันตรา • วัดพระถังซำจั๋ง หรือวัดสวนทอง • ไถจงไนท์มาร์เก็ต

📶 (-/-/D)

05.00 พร้อมกันที่สนามบึงสุพรรณภูมิชั้นระหว่างประเทศขาออก (ชั้น 4) เคาน์เตอร์ H,J สายการบินไทย พบกับเจ้าหน้าที่ที่คอยต้อนรับและอำนวยความสะดวก ณ บริเวณหน้าเคาน์เตอร์

08.25 ออกเดินทางจากกรุงเทพฯ **โดยสายการบินไทย เที่ยวบินที่ TG632** (บริการอาหารและเครื่องดื่มบนเครื่อง) (ใช้เวลาเดินทางประมาณ 4 ชั่วโมง เวลาท้องถิ่นเร็วกว่าประเทศไทย 1 ชั่วโมง)

*** **หมายเหตุ : เคาน์เตอร์เช็คอินปิดบริการก่อนเวลาเครื่องออก 60 นาที และไม่มีประกาศเตือนผู้โดยสารขึ้นเครื่อง ดังนั้นผู้โดยสารจำเป็นต้องพร้อม ณ ประตูขึ้นเครื่องก่อนเวลาเครื่องออกอย่างน้อย 45 นาที *****

13:05 ถึง สนามบึงเถาหยวน ประเทศไต้หวัน ผ่านพิธีศุลกากรและตรวจคนเข้าเมือง



Dream True Taiwan

📍 จากนั้นนำท่านเนทางจากนั้น นำท่านเดินทางสู่เมืองหนานโถว ล่องเรือชมความงามทะเลสาบสุริยันจันทรา ซึ่งมีความงดงามราวกับภาพวาด เปรียบเสมือนสวิสเซอร์แลนด์แห่งไต้หวัน ตัวทะเลสาบมองดูคล้ายพระอาทิตย์ และพระจันทร์เสี้ยว ซึ่งเป็นที่มาของนามอันไพเราะว่า “สุริยัน-จันทรา” จากนั้นนำท่านขึ้นฝั่งชม วัดเสวียนกง (พระถังซำจั๋ง) สร้างขึ้นในช่วงปี 1955 ตั้งอยู่ในพื้นที่ห่างจากวัดเสวียนจิ่ง (Xuanzang Temple) ประมาณ 3 กิโลเมตร ภายในวัดมีประติมากรรมของรูปปั้นพระเสวียนจิ่ง (the Buddhist monk Xuanzang) ซึ่งเป็นพระภิกษุที่มีชื่อเสียงในราชวงศ์ถัง ที่ได้รับคำสั่งจากจักรพรรดิ ท่านสามารถถ่ายรูปวิวทะเลสาบมุมสูงได้จากที่แห่งนี้

📍 จากนั้นนำท่านช้อปปิ้ง **ไทจง ไนท์มาร์เก็ต** ซึ่งเป็นถนนสายสำหรับขายอาหารเครื่องดื่มและอาหารยอดนิยมของตลาดกลางคืนไต้หวัน



คำ ๑๐ บริการอาหารเย็น ณ ภัตตาคาร

ที่พัก Holiday inn - Taichung Park หรือเทียบเท่า 4 Star

เช้า 101 บริการอาหารเช้า ณ ห้องอาหารของโรงแรม

📍 นำท่านเยี่ยมชม หมู่บ้านสายรุ้ง หรือ Rainbow เป็นหมู่บ้านเก่าของทหารผ่านศึกของพรรคก๊กมินตั๋งในยุคสงครามกลางเมืองของจีนที่ลี้ภัยมาอยู่กันที่ไต้หวันนั่นเองค่ะ ตัวหมู่บ้านเองสร้างขึ้นอย่างง่ายๆ ดูเผินๆ ก็เหมือนจะเป็นหมู่บ้านชนบทปกติ แต่สิ่งที่น่าสนใจก็คือ การเพ้นท์เป็นลวดลายต่างๆ ด้วยสีสดใสตามผนังและกำแพงในหมู่บ้าน



📍 จากนั้นเดินทางสู่ อุทยานแห่งชาติอาลีซาน ตั้งอยู่ในเขตเมืองเจียอี ทางตอนกลางของไต้หวัน ครอบคลุมพื้นที่ถึง 1,400 เฮกเตอร์ จุดเด่นอยู่ที่ภูเขาอาลีซาน สูงประมาณ 2,200 เมตรจากระดับน้ำทะเล ทำให้บรรยากาศรอบอุทยานเย็นสบาย มีอุณหภูมิราว 10.6 องศาเซลเซียสเท่านั้น ด้วยทัศนียภาพที่สวยงามและอากาศที่ดี ทำให้อุทยานแห่งนี้ได้รับความนิยมจากนักท่องเที่ยวมากมาย และให้ท่านได้เดินชมสวนสนพันปี จากนั้นให้ท่านได้นั่ง **รถไฟโบราณ**

AD-TPE004-TG


ซึ่งเป็นเอกลักษณ์ของอาลีซาน เพื่อให้ท่านได้ชมทัศนียภาพของอาลีซานและสัมผัสอากาศเย็นสบายร่มรื่นภายในอุทยาน



เที่ยง ๑๑) บริการอาหารกลางวัน ณ ภัตตาคาร

หลังรับประทานอาหารกลางวัน นำท่านเดินทางลงจากอุทยานอาลีซาน ระหว่างเดินทางให้ท่านชมทัศนียภาพ ระหว่างสองข้างทาง เพื่อนำท่านเดินทางสู่ เมืองไทจง จากนั้นนำท่านแวะชิมชาอุ่นหลง ชาที่ขึ้นชื่อของทางไต้หวัน ชาไต้หวันแท้ๆ ที่จะนิยมปลูกกันมากทางแถบอารีซิน ด้วยสภาพอากาศบนพื้นที่สูงและอากาศที่เย็นตลอดปีของที่นี่ทำให้ชาที่นี่มีรสชาติดีกลมกล่อม

AD-TPE004-TG

 นำท่านช้อปปิ้งตลาดกลางคืนที่ใหญ่ที่สุดของเมืองเจียอี้ **เหวินฮั่ว ไทท์มาร์เก็ต** ให้เลือกชิมอาหารและชมม
พื้นเมืองแสนอร่อย ที่นี่มีสินค้าท้องถิ่นให้เลือกช้อปปิ้งอย่างจุใจ โดยทางทิศใต้ของถนน จะมีน้ำพุตั้งอยู่กึ่งกลาง
ตลาด แบ่งถนนออกเป็น 2 เลน สำหรับรถที่วิ่งสัญจรในช่วง
กลางวัน และเป็นถนนคนเดินในช่วงกลางคืน

ค่า  บริการอาหารเย็น ณ ภัตตาคาร

พิเศษ!! STEAK, BUFFET SALAD BAR

ที่พัก Hotel hi - Chiayi หรือเทียบเท่า 4 Star




DAY 3

ไทเป • วัดหลงซาน • ตึกไทเป 101 (ถ่ายรูปหน้าตึก) • อนุสรณ์สถานเจียงไคเช็ค • ร้านพายาลิปประด
• ซีเหมินติง

 (B/L/D)


เช้า  บริการอาหารเช้า ณ ห้องอาหารของโรงแรม


 จากนั้นท่านเดินทางเข้าสู่ตัวเมืองไทเป กรุงไทเปเป็นเมืองหลวงและเป็นศูนย์กลางทางเศรษฐกิจ
การเมือง และวัฒนธรรม และเต็มไปด้วยสีสันของความทันสมัยผสมผสานระหว่างความคลาสสิกและทันสมัยอย่างลง
ตัว ไม่ว่าจะเป็นย่านชุมชนเก่าแก่ ซึ่งอบอวลไปด้วยกลิ่นรูปกำยานทั่วบริเวณวัดโบราณ บรรยากาศชวนให้คิดถึง ความ
รุ่งเรืองเมื่อครั้งอดีต หรือความโมเดิร์นของโลกปัจจุบัน ท่ามกลางแสงสีเสียงและชีวิตแสนคึกคักของคนรุ่นใหม่บน
ท้องถนนไทเปคือสวรรค์ของนักกิน แหล่งรวมร้านอาหารชื่อดังระดับโลกมากมายที่นักชิมจะได้ลิ้มลองอาหารสุดระดับ
ตำรับจากภูมิภาคต่างๆ เหมาะอย่างยิ่งสำหรับผู้ที่รักการกิน




📍 นำท่านชม วัดหลงซาน เป็นศาลเจ้าจีนเก่าแก่ที่ตั้งอยู่ในเขตวันหัว กรุงไทเป ไต้หวัน สร้างขึ้นโดยผู้ที่อพยพมาจากฝูเจี้ยนในช่วงราชวงศ์ชิง ราวปี ค.ศ. 1738 โดยสร้างขึ้นเพื่อถวายสักการะแด่เจ้าแม่กวนอิมและม่าจ้อโป๊ เป็นวัดมหายาน รวมถึงลัทธิเต๋า เช่นกัน ซึ่งการรวมความเชื่อในศาสนสถานเดียวแบบนี้เป็นลักษณะพิเศษของศาลเจ้าแบบไต้หวัน เป็นวัดเก่าแก่ตั้งแต่สมัยราชวงศ์ชิง ที่มีความสวยงามและมีคุณค่าทางประวัติศาสตร์เป็นอย่างมาก ที่นี่เต็มไปด้วยรูปแกะสลักมากมาย มีเสาคู่มังกรทองแดงอันโดดเด่นที่ประตูหน้า และเสาอีกสี่คู่ที่โถงกลาง นอกจากนี้ วัดหลงซานยังประดิษฐานพระพุทธรูปและเทพเจ้าศักดิ์สิทธิ์ไว้หลายองค์ ทำให้ชาวไต้หวันและชาวต่างชาติต่างพากันมาเยี่ยมชมและสักการะอยู่เป็นประจำ

AD-TPE004-TG

 จากนั้นนำท่านถ่ายรูปคู่กับ **ตึก ไทเป 101** Landmark หลักของเมืองไทเป เป็นตึกที่สูงที่สุดในไต้หวัน และสูงเป็นอันดับ 2 ของโลก (ปี 2004 เคยสูงที่สุดในโลก) มีความสูงมากถึง 508 เมตร ด้านบนมีจุดชมวิวในร่มที่ชั้น 89 และสามารถขึ้นบันไดต่อไปที่ลานชมวิวกลางแจ้งที่ชั้น 91 ได้ **(ไม่รวมค่าบัตรขึ้นชั้น 89)**

เที่ยง  บริการอาหารกลางวัน ณ ภัตตาคาร **เมนูเสี่ยวหลงเปา**

 จากนั้นนำท่านชม **อนุสรณ์สถานเจียงไคเช็ค** อนุสรณ์สถานที่ตั้งอยู่ตรงใจกลางของเมืองไทเปที่มีพื้นที่ 2,500 ตารางกิโลเมตรแห่งนี้ถูกตกแต่งและประดับเป็นอย่างดี โดยตัวอาคารของอนุสรณ์สถานถูกสร้างขึ้นตามแบบสถาปัตยกรรมจีนโบราณ บันไดทั้งสี่ด้านถูกสร้างด้วยหินอ่อนสีขาวเป็นขั้นตามแบบพีระมิดอียิปต์ หลังคาสีน้ำเงิน รวมทั้งยังมีสวนดอกไม้สีแดง ที่เป็นการแสดงออกทางสัญลักษณ์ให้เห็นถึงอิสรภาพ ความเท่าเทียม และความเป็นหนึ่งเดียวกัน ตามสีของธงชาติไต้หวัน



AD-TPE004-TG

📍 นำทุกท่านแวะชิม **ขนมพายสับปะรด** เค้กพายสับปะรด เป็นขนมชื่อดังประจำชาติของไต้หวันที่มีเอกลักษณ์เฉพาะตัว มีรสชาติกลมกล่อม แป้งมีความหอมและไส้สับปะรดเยอะ นอกจากนี้ยังมีขนมอื่นๆอีกมากมาย เช่น พายเฟือก, Naugat (ตังเม) ให้ทุกท่านได้เลือกชิมเลือกซื้อเป็นของฝากกลับบ้าน



นำท่านช้อปปิ้ง **ตลาดซีเหมินติง** หรือที่คนไทยเรียกว่า สยามสแควร์เมืองไทย มีทั้งแหล่งเสื้อผ้าแบรนด์เนม สโตร์

📍 **วัยรุ่น กระเป๋า** ของฝากคนที่ท่านรัก รองเท้ายี่ห้อต่าง อาทิ Onisutka Tiger แบนด์ดังของญี่ปุ่น รวมถึงยี่ห้อต่างๆ เช่น New Balance, Puma, Adidas, Nike ให้ท่านอิสระช้อปปิ้งตามอัธยาศัย

คำ [📍 บริการอาหารเย็น ณ ภัตตาคาร ** NOODLES Michelin **](#)

ที่พัก **Riverview hotel-Ximending** หรือเทียบเท่า 4 Star

DAY 4 Freeday ท่องเที่ยว-พักผ่อนตามอัธยาศัย หรือ ตะลุยกินของอร่อย-ช้อปปิ้งจุใจ

📍 (B/-/-)

เช้า 📍 บริการอาหารเช้า ณ ห้องอาหารของโรงแรม

*Dream True
Taiwan*

FREEDAY

แนะนำสถานที่เที่ยวในไทเป

สามารถเที่ยวได้ด้วยตัวเอง โดยรถไฟฟ้าหรือแท็กซี่

น้ำพุร้อนเขตเป่ย์โกว

วิธีการเดินทาง : รถไฟ MRT สายสีแดง สถานี Beitou จากนั้นเปลี่ยนไปสายสีชมพู สถานี Xinbeitou ย่านใจกลางเขตเป่ย์โกว



ตลาดปลาไทเป

วิธีการเดินทาง : รถไฟ MRT สถานี Chiang Kai-Shek Memorial Hall สาย 2 สีแดง และสาย 3 สีเขียว ทางออก 5



ศูนย์ความคิดสร้างสรรค์ฮวาซาน 1914

วิธีการเดินทาง : รถไฟ MRT สถานี Zhongxiao Xinyong ทางออก 1 จากนั้นเดินต่อประมาณ 700 เมตร



ตลาดกลางคืนซื่อหลิน

วิธีการเดินทาง : รถไฟ MRT สถานี Jiantan สายสีแดง ทางออก 1



พิพิธภัณฑ์พระราชวังกู้กง

วิธีการเดินทาง : รถไฟ MRT สถานี Shilin ทางออก 1 จากนั้นเดินไปขึ้นรถบัสไปถนน Zhongzheng มีหลายสายที่ผ่าน เช่น R30, 815, 304, 300, 255, S19, S18 หรือ M1 ใช้เวลานั่งรถบัสประมาณ 15 นาที



วัดซื่อหนาน

วิธีการเดินทาง : นั่งสถานีรถไฟใต้ดินมาลงที่ Taipei Zoo Station (สายสีน้ำตาส) ให้ออกประตูทางออกที่ 2 จากนั้นเลี้ยวซ้ายมาเรื่อยๆ ประมาณ 200 เมตร



เขาเขี้ยวซา

วิธีการเดินทาง : รถไฟ MRT สายสีแดง สถานี Xiangshan ทางออก 2 จากนั้นเดินต่อประมาณ 500 เมตร ไปตามสวนจตุสดมภ์ แล้วเลี้ยวซ้ายเดินตรงขึ้นเนิน จะเห็นป้ายที่เป็นจุดเริ่มต้น ซึ่งจะเป็นบันไดยาวเข้าไปในป่า เดินขึ้นเขาไปเรื่อยๆ ก็จะถึงจุดชมทิวเขาเขี้ยวซา



ย่านฟูจิบสตรีท

วิธีการเดินทาง : นั่งสถานีรถไฟใต้ดินมาลงที่ สถานี MRT Songshan Airport และออกประตูทางออกที่ 3



ย่านซีเหมินติง

วิธีการเดินทาง : รถไฟ MRT สถานี Ximen สายสีน้ำเงิน และสายสีชมพู ทางออก 6



พิพิธภัณฑ์ของจ้าว

วิธีการเดินทาง : นั่งสถานีรถไฟใต้ดินมาลงที่ สถานี MRT Zhongshan Station และออกทางออกที่ 4



AD-TPE004-TG

กลางวัน ๑๐ อีสรอาหารกลางวันตามอริยาศัย


ค่ำ ๑๐ อีสรอาหารค่ำตามอริยาศัย

ที่พัก Riverview hotel-Ximending หรือเทียบเท่า 4 Star

DAY 5

ห้องสมุดเป่ยโกว • พิพิธภัณฑ์ประวัติศาสตร์หลินอันไท (บ้านตระกูลหลิน) • สะพานคู่รัก • ท่าเรือต้นสุ่ย
• ถนนโบราณต้นสุ่ย • กลอเลีย เจ้าก่เล็ด • สนามบินเกาหยวน • สนามบินสุวรรณภูมิ ๑๐ (B/L/-)


เช้า ๑๐ บริการอาหารเช้า ณ ห้องอาหารของโรงแรม

 นำท่านเยี่ยมชม ห้องสมุดเป่ยโกว หรือถ่ายรูปบริเวณรอบๆ ห้องสมุดสีเขียวแห่งแรกของไต้หวันที่สวยงามติดอันดับโลก รายล้อมไปด้วยต้นไม้สีเขียวคอยให้ความร่มรื่น อาคารออกแบบมาเพื่อตอบโจทยการประหยัดพลังงาน ไม่ว่าจะเป็นการใช้แสงอาทิตย์เพื่อให้ความสว่าง การติดตั้งแผงโซลาร์เซลล์บนหลังคา ใช้หลังคาที่เป็นมิตรกับสิ่งแวดล้อม และใช้น้ำฝนที่ไหลลงมาจากหลังคาเพื่อรดน้ำต้นไม้อีกด้วย **กรุณางดใช้เสียงดัง**

โดยในปี 2012 ห้องสมุดเป่ยโกวถูกจัดอันดับโดยเว็บไซต์ Flavourwire.com ของสหรัฐอเมริกา เป็น "25 ห้องสมุดสาธารณะที่สวยงามที่สุดในโลก"



AD-TPE004-TG

 **พิพิธภัณฑสถานบ้านประวัติศาสตร์หลินอันไถ่** (บ้านตระกูลหลิน) เป็นบ้านของพ่อค้าตระกูล 'หลิน' ผู้มั่งคั่งร่ำรวยในอดีต ตั้งอยู่ในสวนสาธารณะปินเจียง (Binjiang Park) เป็นตัวอย่างของบ้านจีนโบราณของผู้มีฐานะในสมัยก่อน มีอายุมากกว่า 160 ปี เรียกได้ว่าเป็นบ้านโบราณที่ได้รับการดูแลและอนุรักษ์ไว้อย่างดีที่สุดในไต้หวัน มีชื่อเสียงในเรื่องงานแกะสลักที่ละเอียดอ่อน บ้านหลังนี้ประกอบด้วยตัวเรือนย่อย ๆ หลายหลัง และยังมีสวนโดยรอบ การจัดวางจะยึดหลักอวงจู้ย ซึ่งบ่อรูปพระจันทร์เสี้ยวบริเวณหน้าบ้านอีกด้วย



 นำท่าน แวะถ่ายรูป ทำเรือต้นสุ่ย&สะพานแห่งความรักต้นสุ่ย (Fisherman's Wharf&Tamsui Lover's

Bridge) เป็นท่าเทียบเรือที่ได้รับการพัฒนาในเมืองนิวไทเป มีทั้งท่าเรือ สวนสาธารณะ และทางเดินไม้ที่ทอดยาวออกไปกว่า 300 เมตร จึงเป็นสถานที่เหมาะสำหรับการเดินเล่นรับลม จุดเด่นของที่นี่คือสะพานคู่รัก Lover's Bridge เป็นสะพานโค้งสีขาวคล้ายกับเรือใบ และมีการประดับไฟที่ขอบสะพานเป็นแนวยาวท ทำให้เป็นที่นิยมในหมู่คู่รักอย่างมาก



นำท่านอิสระ ถนนโบราณต้นสุ่ย (Tamsui Old Street) เป็นถนนสายโบราณริมแม่น้ำต้นสุ่ยเมืองแห่งนี้เต็มไปด้วยกลิ่นอายของความเจริญรุ่งเรือง โดยภายในเมืองล้วนมีสิ่งก่อสร้างและอาคารบ้านเรือนในรูปแบบของสถาปัตยกรรมแบบตะวันตกและญี่ปุ่นตอนใต้ ซึ่งตลอดถนนริมแม่น้ำสายนี้จะเต็มไปด้วยร้านค้าที่ขายสินค้าพื้นเมืองมากมาย รวมทั้งร้านอาหารประจำท้องถิ่นด้วย

เที่ยง  บริการอาหารกลางวัน ณ ภัตตาคาร

จากนั้นนำท่านเดินทางสู่เมืองเกาหยวน เพื่อช้อปปิ้งที่ GLORIA OUTLET มีทั้งแหล่งเสื้อผ้าแบรนด์เนม สไตลว์รุ่น กระเป๋า ของฝากคนที่ท่านรัก รองเท้ายี่ห้อดังต่างๆ ของนานาประเทศ



สมควรแก่เวลานำท่านเดินทางสู่สนามบินเกาหยวน

20:05 ออกเดินทางจากสนามบินเกาหยวน **โดยสายการบินไทย เที่ยวบิน TG635**

22:55 ถึง สนามบินสุวรรณภูมิ กรุงเทพฯ โดยสวัสดิภาพ พร้อมความประทับใจมิรู้ลืม

อัตราค่าบริการ

วันเดินทาง	ราคาทัวร์/ท่าน พักห้องละ 2-3 ท่าน	ราคา ห้องพักเดี่ยว	จำนวนคน เดินทาง
11 – 15 ตุลาคม 2567	36,900	7,500	20
23 – 27 ตุลาคม 2567	37,900	7,500	20
05-09 ธันวาคม 2567	38,900	7,500	20

เป็นราคาโปรโมชั่นไม่มีราคาเด็ก
อัตราค่าบริการสำหรับเด็กอายุไม่เกิน 2 ปี ณ วันเดินทางกลับ (Infant) ท่านละ 7,900 บาท
ราคานี้ไม่รวมค่าทิปไกด์และคนขับรถท้องถิ่น ท่านละ 1,500 บาท/ท่าน
สำหรับหัวหน้าทัวร์แล้วแต่ความพึงพอใจของลูกค้า

อัตราค่าบริการนี้ รวมและไม่รวมอะไรบ้าง



✓ อัตราค่าบริการนี้รวม



ตั๋วเครื่องบินระหว่างประเทศ ไป-กลับ พร้อมคน-
สายการบินที่ระบุในรายการ



ภาษีสนามบิน, ภาษีสนามบินน้ำมัน (กรณีสายการบินมี
การปรับขึ้นค่าภาษีน้ำ ขออนุญาตเก็บค่าใช้จ่าย
เพิ่มตามจริง)



กระเป๋าสัมภาระโหลดใต้ท้องเครื่องท่านละ 1 ใบ
น้ำหนัก ไม่เกิน 20 กิโลกรัม
กระเป๋าสัมภาระ นำขึ้นเครื่องท่านละ 1 ใบ
น้ำหนัก ไม่เกิน 7 กิโลกรัม



มื้ออาหาร ตามระบุในรายการ



รถรับ-ส่ง และนำเที่ยวตามระบุในรายการ



ค่าเข้าชม สถานที่ท่องเที่ยว ตามระบุในรายการ



บัตรคุณเทศกัท้องถิ่น และหัวหน้าทัวร์นำเที่ยว



โรงแรม ที่พัก ตามระบุในรายการ
พัก 2-3 ท่าน / ห้อง



บริการน้ำดื่มท่านละ 1 ขวด / วัน



ประกันอุบัติเหตุระหว่างเดินทาง
วงเงิน 1,000,000 บาท
(เงื่อนไขเป็นไปตามกรมธรรม์)

✗ อัตราค่าบริการนี้ไม่รวม



ค่าทิปไกด์ท้องถิ่น, คนขับรถ 1,500 บาท / ท่าน



ค่าทิปหัวหน้าทัวร์ ตามเห็นสมควร
ตามสันทนาการของท่าน



ภาษีมูลค่าเพิ่ม 7% และภาษีหัก ณ ที่จ่าย 3%



ค่าใช้จ่ายส่วนตัวนอกเหนือจากรายการระบุ
เช่น ค่าโทรศัพท์, ค่าอินเทอร์เน็ต,
ค่าอาหารมินิบาร์ในโรงแรม, ค่าช้อปปิ้ง,
ค่าเครื่องดื่ม และอาหารนอกเหนือจากรายการ



ค่าใช้จ่ายต่างๆ ที่เกี่ยวข้องกับการติดเชื้อโควิด-19
ระหว่างเดินทางท่องเที่ยว



เงื่อนไขการสำรองที่นั่งและการยกเลิก

การสำรองที่นั่ง

- สำรองที่นั่งพร้อมชำระเงินมัดจำ 10,000 บาท และชำระส่วนที่เหลือ 30 วันก่อนเดินทาง
- กรณีสำรองที่นั่ง น้อยกว่า 30 วัน ชำระเงินจำนวนเต็ม

เงื่อนไขการยกเลิกมีดังนี้

แจ้งยกเลิก

30 วัน

ก่อนการเดินทางขึ้นไป

คืนค่าทัวร์ทั้งหมด

โดยหัก ค่าใช้จ่ายที่เกิดขึ้นจริงทุกกรณี

แจ้งยกเลิก

15 – 29 วัน

ก่อนการเดินทางขึ้นไป

หักค่าใช้จ่าย 50% ของค่าทัวร์

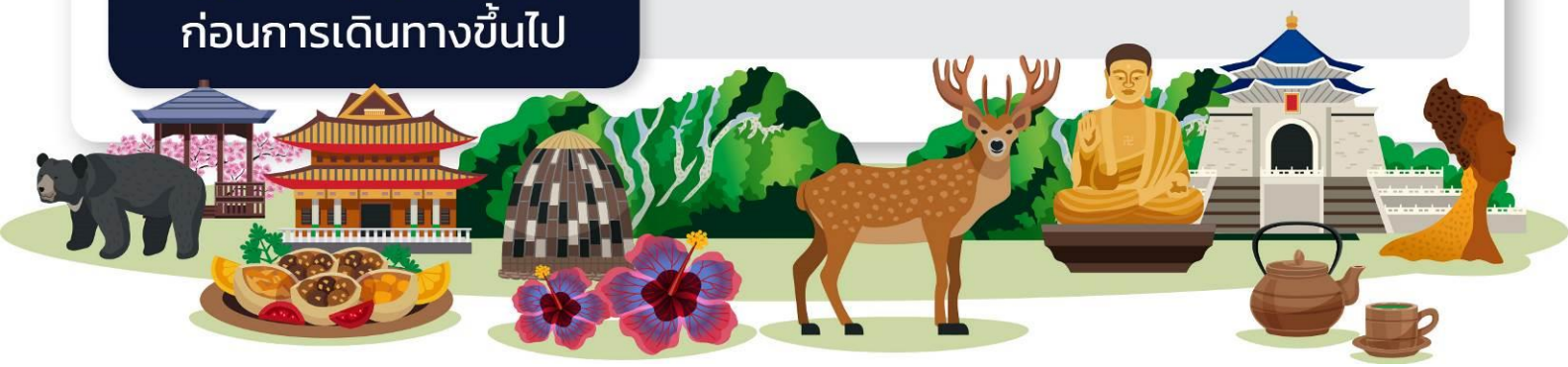
โดยหัก ค่าใช้จ่ายที่เกิดขึ้นจริงทุกกรณี

แจ้งยกเลิก

0 – 14 วัน

ก่อนการเดินทางขึ้นไป

หักค่าใช้จ่าย 100% ของค่าทัวร์



เงื่อนไขเพิ่มเติม ที่ท่านควรทราบ



หมายเหตุ

- โปรแกรมทัวร์นี้ จัดทำขึ้นเพื่อวัตถุประสงค์ สำหรับการท่องเที่ยวแบบหมู่คณะเท่านั้น ขอสงวนสิทธิ์ในการเลือกที่นั่งบนเครื่องบิน และบนโต๊ะอาหาร
- ขอสงวนสิทธิ์ สำหรับหนังสือเดินทางธรรมดา Ordinary Passport (หน้าปกสีน้ำตาล) เท่านั้น
- ในกรณีถูกปฏิเสธ การเข้า-ออก เมือง ทั้งต้นทาง และปลายทาง ทางบริษัท ขอสงวนสิทธิ์ ในการคืนเงินทุกกรณี
- ขอสงวนสิทธิ์ในการปรับเปลี่ยน โปรแกรมทัวร์ ตามความเหมาะสม ของสถานการณ์ และสภาพอากาศ
- บริษัทขอสงวนสิทธิ์ ไม่รับผิดชอบ ความเสียหาย ในกรณี ที่เกิดเหตุการณ์ จากภัยธรรมชาติ การจลาจล การประท้วง อุบัติเหตุ ความเจ็บป่วย ความสูญเสียของสัมภาระความล่าช้า และการเปลี่ยนแปลงเที่ยว ของสายการบิน
- ในกรณีสายการบินระหว่างประเทศเกิดความล่าช้า หรือยกเลิกเที่ยวบิน บริษัทขอสงวนสิทธิ์ ไม่รับผิดชอบค่าใช้จ่าย หรือค่าเดินทางในประเทศ (ค่าตัวเครื่องบิน,ค่ารถสาธารณะ ,ค่าโรงแรม ฯลฯ)
- การันตรีออกเดินทาง แบบหมู่คณะ 15 ท่านขึ้นไป (หากไม่ถึง 15 ท่าน ทางบริษัทจะแจ้งให้ทราบ 10 วัน ก่อนเดินทาง)
- ในกรณี ประเทศปลายทาง ยกเลิกการเดินทางเข้า - ออก แบบฟรีวีซ่า บริษัทขอสงวนสิทธิ์ไม่รับผิดชอบค่าดำเนินการ ยื่นขอวีซ่า

