



JAPAN TOKYO SNOWING Winter



SAGAMIKO ILLUMILLION
เทศกาลประดับไฟปีมีครั้ง!



แพคเกจออนเซ็น 1 คืน
เดินทาง
มกราคม - มีนาคม 68

ราคา
เริ่มต้น

36,900.-

สัมผัสหิมะ ณ ลานสกี | ชมทะเลสาบคาวกาจิโกะ | วิวตาสายทิว
หมู่บ้านน้ำใส โอชิโนะฮัทสึ | ท่องโตเกียว ย่านโอไดบะ ย่านชินจูกุ
หมู่บ้านโบราณซาวาระ | สตรีทอว์เบอร์รี่ฟาร์ม

เที่ยวเต็มโปรแกรม
บินดิ๊ก กลับดิ๊ก

- 
- 6D | 3N**
- 
- สายการบิน
AirAsia X
- 
- น้ำหนักกระเป๋า
20 kg.
- 
- พิเศษ!
ชาบูยักษ์
- 
- พิเศษ! บั้งย่าง
หิ้นลาวา
- 
- พิเศษ! ผ่อนคลาย
แช่ออนเซ็น

JAPAN TOKYO SNOWING Winter

ปักฟูจิออนเซ็นน้ำคั้น
เดินทาง
มกราคม - มีนาคม 68

สัมผัสหิมะ ณ ลานสกี | ชมทะเลสาบคาวากูจิโกะ | วัดอาซากุสะ
หมู่บ้านน้ำใส โอชิโนะฮักไก | ท่องโตเกียว ย่านโอไดบะ ย่านชินจูกุ
หมู่บ้านโบราณซาวาระ | สตรอว์เบอร์รี่ฟาร์ม

ราคา
เริ่มต้น **36,900.-**

เที่ยวเต็ม โปรแกรม
บินคิก กลับคิก

6D | 3N

✕

สายการบิน
Air Asia X

🧳

น้ำหนักกระเป๋า
20kg

🍷

บริการ
ชาบูอิกิย์

🍱

พิเศษ! ดื่มชา
หิมะลาวา

🛎

บริการรถรับส่ง
ที่สนามบิน

วัน	โปรแกรมการเดินทาง	อาหาร	โรงแรม/ที่พัก
1	ทำอากาศยานนานาชาติดอนเมือง ทำอากาศยานนานาชาตินาริตะ XJ602 (02:30-10:55)	-	-
2	กรุงโตเกียว วัดอาซากุสะ ถนนนาคะมีเสะ โตเกียวสกายทรีแม่น้ำสุมิเดะ เทศกาลงานประดับไฟซาวาระมิโตะ	B : - L : อาหารชุดเบนโตะ D : ชาบูอิกิย์	KAWAGUCHIKO HOTEL หรือเทียบเท่า (สามดาว)
3	ลานสกี ฟูจิเท็น หรือ จุดชมวิวชั้น 5 ภูเขาไฟฟูจิ หรือ สวนดอกไม้โออิชิ พาร์ค (ขึ้นอยู่กับสภาพอากาศ) หมู่บ้านน้ำใสโอชิโนะฮักไก ทะเลสาบคาวากูจิโกะ DUTY FREE ซอปปิงย่านชินจูกุ	B : โรงแรม L : บิงย่างหิมะลาวา D : อีسر	NARITA HOTEL หรือเทียบเท่า (สามดาว)
4	ศาลเจ้าเมจิ ซอปปิงฮาราจูกุ ซอปปิงย่านชินจูกุ ย่านโอไดบะ ห้างโตเวอร์ซิตี ODAIBA SEASIDE PARK	B : โรงแรม L : ทงคัตสึ D : อีسر	NARITA HOTEL หรือเทียบเท่า (สามดาว)
5	เมืองนาริตะ CAFÉ NARITA สตรอว์เบอร์รี่ฟาร์ม (ไม่รวมค่าเก็บสตรอว์เบอร์รี่) หมู่บ้านโบราณซาวาระ (ไม่รวมชุดกิโมโน) AEON MALL ทำอากาศยานนานาชาตินาริตะ XJ607 (20:55-01:35)	B : โรงแรม L : อีسر D : -	-
6	ทำอากาศยานนานาชาติดอนเมือง	-	-

DAY

1

ทำอากาศยานนานาชาติดอนเมือง | ทำอากาศยานนานาชาตินาริตะ

โปรแกรมท่องเที่ยวญี่ปุ่น 6 วัน 3 คืน JAPAN TOKYO SNOWING WINTER

คณะเดินทางพร้อมกันที่จุดหมาย สนามบินดอนเมือง อาคารผู้โดยสารระหว่างประเทศ เคาน์เตอร์สายการบินแอร์เอเชีย เอ็กซ์ **THAI AIR ASIA X (XJ)** โดยมีเจ้าหน้าที่จากบริษัทฯ คอยให้การต้อนรับ และอำนวยความสะดวกในเรื่องของ เอกสาร ตลอดจนสัมภาระของท่าน (**โปรดแสดงเอกสารสำคัญตามมาตรการการเดินทางเข้าประเทศญี่ปุ่น ณ วันเดินทาง และพาสปอร์ตให้แก่เจ้าหน้าที่ในวันเดินทาง) หลังจากเช็คอินและโหลดสัมภาระเรียบร้อยแล้ว นำท่านออกเดินทางสู่ประเทศญี่ปุ่น



เดินทางโดยสายการบิน แอร์เอเชียเอ็กซ์ (XJ)



เที่ยวบิน	รหัส	เวลาเดินทาง
DMK >> NRT	XJ602	02:30 ----- 10:55
NRT >> DMK	XJ607	20:55 ----- 01:35

น้ำหนักสัมภาระโหลดใต้ท้องเครื่อง 20 kg. | CARRY ON 7 kg.



บริการเสริมอัพเกรดที่นั่ง และอาหารร้อนบนเครื่อง

หากลูกค้ามีความประสงค์ต้องการอัพเกรดที่นั่ง หรือ สั่งอาหารร้อนบนเครื่อง กรุณาแจ้งพนักงานขายล่วงหน้าก่อนออกเดินทาง 3-5 วัน



อัตราและค่าบริการเป็นไปตามที่สายการบินกำหนด

กรุงโตเกียว | วัดอาซากุสะ | ถนนนากะมิสะ | TOKYO SKY TREE
แม่น้ำสุมิตะ | เมืองยามานาชิ | SAGAMIKO LLLUMILION
งานประดับไฟที่ใหญ่ที่สุดชากะมิโกะ | แฮอนเซ็น+ฮาบูยักซ์



กลางวัน : ชุดอาหารญี่ปุ่นเบนโตะ



กรุงโตเกียว วัดอาซากุสะ วัดอาซากุสะ หรือเซ็นโซจิ เป็นวัดพุทธที่เก่าแก่และมีชื่อเสียงที่สุดในโตเกียว ตั้งอยู่ใน ย่านอาซากุสะ ภายในวัดมีอาคารหลักที่ประดิษฐานรูปปั้นเจ้าแม่กวนอิม รวมถึงเจดีย์ห้าชั้นและสวนสวย วัดเซ็นโซจิยังเป็นสถานที่จัดงานเทศกาลใหญ่ในโตเกียว เช่น ชันจะ มัตสึริ ไม่ว่าจะมาเยือนในช่วงไหน เมื่อเดินผ่านประตูคามินาริมงที่มีโคมแดงขนาดใหญ่ จะเจอกับ **ถนนช้อปปิ้งนากะมิสะ (NAKAMISE SHOPPING)** ถนนช้อปปิ้งที่มีประวัติยาวนานใน **ย่านอาซากุสะ** ที่มีความยาวประมาณ 250 เมตรและเต็มไปด้วยร้านค้าขายของฝาก ขนมหวาน และสินค้าพื้นเมืองญี่ปุ่น ที่นี่เราสามารถพบกับสินค้าหลากหลายชนิด เช่น ขนมนิงเงียวากิ เซมเบ้ และมันจู นอกจากการช้อปปิ้ง หากมีเวลาขอพาทุกท่านไปยังจุดชมวิวยาม **แม่น้ำสุมิตะ (SUMIDA RIVER)** อีกหนึ่งแลนด์มาร์คที่สวยงามที่ไม่ควรพลาดเมื่อมาเยือนกรุงโตเกียว ที่จะชวนให้เราเห็นวิวของ **โตเกียวสกายทรี TOKYO SKY TREE** พร้อมวิวทิวทัศน์ที่สวยงาม คุณสามารถเดินเล่นริมแม่น้ำและชมความงามของหอคอยที่ยืนตระหง่านตัดกับท้องฟ้าสีครามสะท้อนลงบนผิวน้ำของแม่น้ำสุมิตะในเวลากลางวันเป็นภาพที่งดงามและโรแมนติกสุดๆ





SAGAMIKO ILLUMILLION เพลิดเพลินไปกับงานประดับไฟที่ใหญ่ที่สุดในญี่ปุ่น

ซากามิโกะ หรือ **งานประดับไฟฤดูหนาวที่ยิ่งใหญ่ของญี่ปุ่น** ที่จะทำให้เราตื่นตาตื่นใจไปกับสวนที่ประดับไฟ LED กว่าหกล้านดวง เปลี่ยนสวนสนุกให้กลายเป็นดินแดนมหัศจรรย์ที่เต็มไปด้วยแสงสี ให้เราได้สัมผัสกับบรรยากาศโรแมนติกและเต็มไปด้วยความสนุกสนาน ผ่านโซนต่าง ๆ ที่ตกแต่งด้วยธีมหลากหลาย เช่น อุโมงค์ไฟ ป่าเรืองแสง และปราสาทเทพนิยาย ไฮไลท์ของงานคือ "Rainbow Lift" ซึ่งเป็นกระเช้าลอยฟ้าพร้อมพาชมวิวทิวทัศน์ของสวนที่ประดับไฟอย่างงดงามในมุมกว้าง นอกจากนี้ ยังมีกิจกรรมสนุก ๆ เช่น สวนสนุกขนาดย่อม และร้านอาหารที่ให้บริการ ทำให้คุณสามารถเพลิดเพลินดื่มด่ำกับความงดงามและบรรยากาศฤดูหนาวในญี่ปุ่นที่แสนพิเศษ



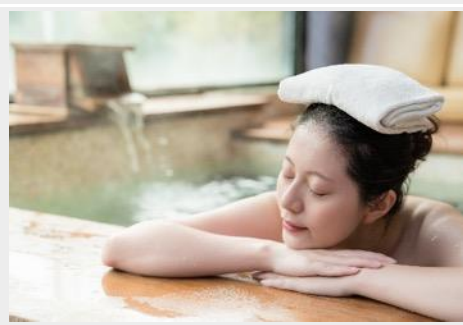
เย็น : เมฆสุดพิเศษ! **บุฟเฟ่ต์ซาบูยกัซ**



KAWAGUCHIKO HOTEL

ระดับ 3 ดาว หรือเทียบเท่ามาตรฐานของญี่ปุ่น

หลังจากรับประทานอาหารเรียบร้อยแล้ว **อิสระให้ท่านพักผ่อนด้วยการแช่ออนเซ็น** เพื่อผ่อนคลายกล้ามเนื้อ ความเหนื่อยล้า จากการเดินทางมาตลอดทั้งวัน



DAY

3

สัมผัสหิมะ ณ ลานสกี ฟุจิเท็น สโนว์ รีสอร์ท หรือ จุดชมวิวชั้น 5 ภูเขาไฟฟูจิ หรือ Oishi Park สวนดอกไม้วิวฟูจิ (ขึ้นอยู่กับสภาพอากาศ) | OSHINO HAKKAI หมู่บ้านน้ำใส | LAKE KAWAGUCHIKO | DUTY FREE | TOKYO - SHIBUYA



รับประทานอาหารเช้า ณ ห้องอาหารโรงแรม



ภูเขาไฟฟูจิหนึ่งในแลนด์มาร์คที่ต้องห้ามพลาด !



FUJITEN SNOW RESORT เช็คนานสกี ฟุจิเท็น สโนว์ รีสอร์ท

สัมผัสความเย็น ณ ลานสกีที่ต้องไปเยือนในฤดูหนาวนี้ กับ **ลานสกีฟุจิเท็น** ที่มีวิวอันงดงามของภูเขาไฟฟูจิที่ปกคลุมไปด้วยหิมะ และความสนุกสนานของการเล่นสกี รีสอร์ทแห่งนี้มอบทั้งความสนุกสนานในหิมะและวิวที่สวยงามเกินบรรยาย **ลานสกีฟุจิเท็น** มีลานสกีและสโนว์บอร์ดที่หลากหลาย มีพื้นที่เล่นหิมะที่ปลอดภัยสำหรับเด็กๆ ที่จะเพลิดเพลินกับการเล่นสไลด์และถาดเลื่อนหิมะ นอกจากนี้ยังมีการเรียนสกีและสโนว์บอร์ดสำหรับทุกคนในครอบครัวเหมาะสำหรับทั้งผู้เริ่มต้นและนักสกี หรือ สโนว์บอร์ด ระดับมืออาชีพ ได้ทั้งความเพลิดเพลินและบรรยากาศที่สวยงามของฤดูหนาวและวิวสวยอลังการของภูเขาไฟฟูจิ ความสนุกสนานของการเล่นสกี หรือจะถ่ายรูปเช็คอินกับหิมะเก็บความทรงจำ





กลางวัน : เมนูสุดพิเศษ! **บึงย่างหินลาวา** ที่ใช้แผ่นหินลาวาที่มีลักษณะพิเศษ ทำให้อาหารสุกเร็ว ลิ้มลองรสชาติความอร่อยพร้อมเครื่องเคียงและน้ำจิ้มสูตรลับเฉพาะของทางร้าน



OSHINO HAKKAI หมู่บ้านน้ำใส - LAKE KAWAGUCHIKO

โอชิโนะ อักโก หรือ ที่รู้จักกันในชื่อ **หมู่บ้านน้ำใส** ความงามแห่งธรรมชาติและวัฒนธรรมที่ซ่อนอยู่ใต้เงาภูเขาไฟฟูจิ ตั้งอยู่ในหมู่บ้านโอชิโนะ จังหวัดยามานาชิ เป็นแหล่งน้ำธรรมชาติที่มีชื่อเสียง ประกอบด้วยบ่อน้ำใสสะอาดทั้งแปดแห่ง ซึ่งน้ำในบ่อเหล่านี้เกิดจากการละลายของหิมะและน้ำแข็งจากภูเขาไฟฟูจิ น้ำที่ไหลลงมารองผ่านชั้นหินภูเขาไฟ จนทำให้น้ำในบ่อมีความบริสุทธิ์และใสจนเห็นถึงก้นบ่อ ไม่เพียงแต่ความงามของธรรมชาติที่ทำให้ **โอชิโนะ อักโก** เป็นที่รู้จัก หมู่บ้านนี้เป็นสถานที่ที่เราสามารถสัมผัสวัฒนธรรมญี่ปุ่นที่แท้จริง จึงเป็นหนึ่งในจุดหมายที่ไม่ควรพลาดเมื่อมาเยือนญี่ปุ่น

ทะเลสาบคาวากูจิโกะ ในฤดูหนาวที่นี้คือสวรรค์ที่งดงามสำหรับผู้ที่หลงใหลในความเงียบสงบและความงามของธรรมชาติ เมื่อหิมะปกคลุมภูเขาไฟฟูจิและพื้นที่โดยรอบ ทิวทัศน์ที่นี้จะเปลี่ยนเป็นภาพที่งดงามราวกับออกมาจากภาพวาด หนาวที่นี้เต็มไปด้วยบรรยากาศที่โรแมนติก จากนั้น..นำพาทุกท่านสู่ **DUTY FREE** ที่ให้ทุกท่านได้เลือกซื้อหรือจะเลือกซื้อเป็นของฝากได้ตามอัธยาศัย โดยสินค้าที่แนะนำ เช่น วิตามินบำรุงสุขภาพ สรรพคุณหลากหลายชนิด และสินค้าชื่อดังของญี่ปุ่น โฟมล้างหน้าถ่านหินภูเขาไฟ และ เครื่องสำอางค์ Special Set และอื่นๆ อีกมากมาย จากนั้นขอพาทุกท่านเข้าสู่..กรุงโตเกียว แวะกันที่ **ย่านชิบูย่า (SHIBUYA)** หนึ่งในจุดหมายที่ห้ามพลาดสำหรับผู้รักแฟชั่นและการช้อปปิ้งแสนหรูของชิบูย่าไม่เพียงแต่เป็นที่รู้จักจาก **"ห้าแยกชิบูย่า"** ที่มีชื่อเสียง ที่นี้ยังมีร้าน POP MART ที่เอาใจสายจุ่มอีกด้วย นอกจากนี้ยังมีร้านค้าหรูหราและร้านแฟชั่นที่ทันสมัยมากมาย เช่น **SHIBUYA 109** และ **PARCO** รวมไปถึงคาเฟ่ และร้านอาหารที่น่าสนใจอีกมากมายที่คุณสามารถแวะไปพักผ่อนระหว่างการช้อปปิ้ง และให้ทุกท่านได้เพลิดเพลิน เรา อีสาระอาหารเย็น เพื่อให้ทุกท่านได้เลือกรับประทานอาหารได้ตามอัธยาศัย



ย่านชิบูย่า – แหล่งรวมวัยรุ่น แฟชั่น



POP MART สายจุ่มถูกใจสิ่งนี้ !



เย็น : **อีสาระอาหารเย็น** ตามอัธยาศัย ที่ ย่านชิบูย่า



ASIA HOTEL NARITA
ระดับ 3 ดาว หรือเทียบเท่ามาตรฐานของญี่ปุ่น

ศาลเจ้าเมจิ | ซ็อบบิงฮาราจุกุ | ซ็อบบิง ย่านชินจูกุ ย่านโอไดบะ ห้างไดเวอร์ซิตี | ODAIBA SEASIDE PARK



รับประทานอาหารเช้า ณ ห้องอาหารโรงแรม

กลางวัน : ทงคัตสึ

เย็น : อีระอาหารเย็นตามอรัยาคัย



ศาลเจ้าเมจิ – ซ็อบบิงฮาราจุกุ - ซ็อบบิง ย่านชินจูกุ - ย่านโอไดบะ - ห้างไดเวอร์ซิตี – ODAIBA SEASIDE PARK

ศาลเจ้าเมจิ หนึ่งในสถานที่อันศักดิ์สิทธิ์ใจกลางกรุงโตเกียว สิ่งแรกที่จะทำให้คุณประทับใจคือการเดินผ่านเสาโทริอิขนาดใหญ่ ระหว่างทางมีธรรมชาติที่ทำให้รู้สึกเหมือนก้าวเข้าสู่อีกโลกหนึ่งที่ได้เต็มไปด้วยความสงบ อีกทั้งยังสามารถเขียนคำอธิษฐานลงบนแผ่นไม้ "เอมะ" เพื่อขอพรสำหรับความสุขและความสำเร็จในชีวิตอีกด้วย จากนั้นนำพาทุกท่าน...**ซ็อบบิงกันต่อใจกลางกรุงโตเกียว** เมืองที่เป็นศูนย์กลางของแฟชั่นและนวัตกรรม และเปิดประสบการณ์การซ็อบบิงที่ไม่เหมือนใคร! สักรวจย่านต่างๆ ที่แต่ละแห่งที่มีเสน่ห์และเอกลักษณ์อันโดดเด่น เมืองที่เต็มไปด้วยชีวิตชีวาและความทันสมัยที่หลากหลาย อย่าง **ย่านฮาราจุกุ** แหล่งรวมแฟชั่นที่แปลกใหม่และสดใส เดินเล่นบน Takeshita Street ที่เต็มไปด้วยเสื้อผ้าและเครื่องประดับที่ไม่ซ้ำใคร เพลิดเพลินกับบรรยากาศสุดคูลที่เป็นเอกลักษณ์ **ย่านชินจูกุ** แหล่งซ็อบบิงที่หลากหลาย ที่มีห้างสรรพสินค้าใหญ่ๆ อย่างเช่น Isetan และ Takashimaya ที่มีสินค้าหรูหราและแฟชั่นล่าสุดรวมถึงแลนด์มาร์คถ่ายรูปที่โด่งดังอย่าง แมวยักษ์ 3 มิติ (Giant 3D Cat) จากนั้นพาไปยัง **ย่านโอไดบะ** เยือนศูนย์การค้าย่านดังอย่าง **DIVERCITY TOKYO PLAZA** ที่คุณจะได้พบกับหุ่นยนต์กันดั้มบังคับขนาดยักษ์ไปจนถึงสินค้าที่หลากหลาย ทั้งนี้ยังเพลิดเพลินกับทิวทัศน์ที่สวยงามของสะพาน Rainbow Bridge และวิวของอ่าวโตเกียวจาก **ODAIBA SEASIDE PARK** และที่นี่ยังมี **TOKYO JOYPOLIS** สวนสนุกที่จะพาทุกคนเพลิดเพลิน



ASIA HOTEL NARITA

ระดับ 3 ดาว หรือเทียบเท่ามาตรฐานของญี่ปุ่น

เมืองนาริตะ | CAFÉ NARITA | สตรอว์เบอร์รี่ฟาร์ม (ไม่รวมค่าเก็บสตรอว์เบอร์รี่)
หมู่บ้านโบราณซาวาระ (ไม่รวมชุดกิโมโน) AEON MALL



รับประทานอาหารเช้า ณ ห้องอาหารโรงแรม
กลางวัน - เย็น : อีสรอาหาร



ผ่อนคลายที่ฟาร์มกาแฟ และเก็บสตรอว์เบอร์รี่ทานกันสด ๆ จากสวน

สัมผัสบรรยากาศธรรมชาติที่สดชื่นกันที่ ฟาร์มกาแฟ **ชวนเก็บสตรอว์เบอร์รี่สด ๆ จากต้น** (ไม่รวมค่าเก็บสตรอว์เบอร์รี่) ที่ตั้งหวานฉ่ำและกรอบอร่อยในช่วงฤดูหนาว นอกจากนี้เชิญชวนเยี่ยมชมและผ่อนคลายกันในคาเฟ่ที่เสิร์ฟทั้งอาหารและของหวานที่ทำจากวัตถุดิบสดใหม่ ส่งตรงจากฟาร์ม ที่จะทำให้ทุกคนประทับใจไปกับสวนฟาร์มกาแฟแห่งนี้ จากนั้น..พาทุกท่าน **ย้อนกลับไปในยุคเอโดะ ที่ หมู่บ้านโบราณซาวาระ (SAWARA)** ในจังหวัดชิบะ ที่ยังคงรักษาเสน่ห์และความงดงามของเมืองการค้าริมคลองจากอดีตไว้อย่างสมบูรณ์ ที่นี่คุณสามารถเดินชม บ้านเรือนเก่าแก่ ที่สร้างขึ้นด้วยสถาปัตยกรรมดั้งเดิม ท่ามกลางถนนสายเก่าอันเงียบสงบที่พาคุณย้อนกลับไปสู่อดีตได้อย่างแท้จริง หนึ่งในกิจกรรมที่พลาดไม่ได้และ เทียวแบบเข้าถึงบรรยากาศย้อนยุคทุกท่านสามารถเช่าชุดกิโมโน (ไม่รวมค่าเช่าชุด) เดินเยี่ยมชมถ่ายรูปเก็บภาพบรรยากาศ หรือล่องเรือไม้ชมวิวเมืองเก่าไปตาม **แม่น้ำโองาว่า (ONOGAWA RIVERO)** ที่ไหลผ่านกลางเมือง ซึ่งเป็นเส้นทางขนส่งสำคัญในสมัยอดีต ล่องเรือไปตามคลองนี้ คุณจะได้ชมวิวทิวทัศน์ของบ้านเรือนที่ตั้งเรียงรายริมฝั่ง สัมผัสวิถีชีวิตเรียบง่ายของชาวเมือง รวมถึงยังมีโอกาสชมสะพานเก่าและสถาปัตยกรรมที่คงอยู่มาตั้งแต่ยุคเอโดะสัมผัสบรรยากาศสงบ ร่มรื่นพร้อมชมความงดงามของประวัติศาสตร์และวัฒนธรรมดั้งเดิมของญี่ปุ่น

AEON MALL NARITA : ศูนย์การค้าขนาดใหญ่ที่ตั้งอยู่ในเมืองนาริตะ จังหวัดชิบะ ไม่ไกลจากสนามบิน เป็นจุดหมายที่ยอดเยี่ยมสำหรับการช้อปปิ้งและความบันเทิง ที่นี่มีร้านค้าหลายประเภทที่ตอบโจทย์ทุกความต้องการ ตั้งแต่แฟชั่นเสื้อผ้า, รองเท้า, เครื่องประดับ, ไปจนถึงอุปกรณ์เทคโนโลยีและของใช้ในบ้าน รวมถึงสินค้าแบรนด์ดังยอดนิยม



DAY

6

ท่าอากาศยานนานาชาตินาริตะ | ท่าอากาศยานนานาชาติดอนเมือง

เดินทางโดยสายการบิน แอร์เอเชียเอ็กซ์ (XJ)

	เที่ยวบิน	รหัส	เวลาเดินทาง
	DMK >> NRT	XJ602	02:30 ----- 10:55
	NRT >> DMK	XJ607	20:55 ----- 01:35

น้ำหนักสัมภาระโหลดใต้ท้องเครื่อง 20 kg. | CARRY ON 7 kg.

ได้เวลานำทำนออกเดินทางสู่สนามบินนานาชาตินาริตะ

อัตราค่าบริการ

เดือน มกราคม 2025

พีเรียดเดินทาง	ราคาผู้ใหญ่
31 – 04	37,900.-
10-14 17-21	38,900.-
24-28	39,900.-

เดือน กุมภาพันธ์ 2025

พีเรียดเดินทาง	ราคาผู้ใหญ่
28-04	36,900.-
07-11 14-18	37,900.-
21-25	39,900.-

เดือน มีนาคม 2025

พีเรียดเดินทาง	ราคาผู้ใหญ่
07-11	37,900.-
14-18	39,900.-

กรุณาชำระมัดจำหลังจากวันจองภายใน 3 วัน

และชำระส่วนที่เหลือทั้งหมดก่อนการเดินทางภายใน 14 วัน*มัดจำ **20,000.- บาท/ท่าน/ทริป***

หมายเหตุ: อัตราค่าบริการ

- + หากท่านต้องการห้องสำหรับพักเดี่ยว สามารถจ่ายเพิ่มเติมอีก **ท่านละ 8,900.- บาท** จากราคาผู้ใหญ่
- *** **ราคานี้เป็นราคาที่ต้องชำระก่อนออกเดินทาง**
- + หากท่านต้องการเดินทางแบบไม่ใช้ตัว (JOIN LAND) คิดราคา **ท่านละ 21,900.- บาท**
- *** **กรุณาสอบถามรายละเอียดก่อนจอง JOIN LAND**
- + **ค่าบริการสำหรับเด็กทารก (INFANT) อายุระหว่าง 6 เดือน – 2 ปี** นับอายุจากวันที่ออกทริปการเดินทาง **คิดค่าบริการตัว 10,000 บาท/เด็กทารก 1 ท่าน**

เอกสารสำคัญการเข้าญี่ปุ่น



หนังสือเดินทาง หรือ พาสปอร์ต (Passport) ต้องมีอายุเหลือมากกว่า 6 เดือน นับจากวันเดินทางไป-กลับและจำนวนหน้าหนังสือเดินทางต้องเหลือว่างสำหรับติดวีซ่าไม่ต่ำกว่า 3 หน้า และต้องอยู่ในสภาพที่สมบูรณ์ ไม่ชำรุด หรือฉีกขาด

กรุณาตรวจสอบให้ดีก่อนส่งเอกสาร บริษัทจะไม่รับผิดชอบ : กรณีพาสปอร์ตหมดอายุ | หรือลืมพาสปอร์ตในวันที่เดินทาง

อัตราค่าบริการนี้รวม



ค่าตัวเครื่องบินทั้ง ไป - กลับ
ตามเส้นทางที่ระบุในรายการไป-กลับพร้อมคนละ
รวมถึงค่าภาษีสนามบิน และค่าภาษีน้ำมัน



ค่าน้ำหนักกระเป๋าสัมภาระ
ตามที่ระบุในรายการ



ค่ารถรับ-ส่ง นำเที่ยว
ตามที่ระบุในรายการ



โรงแรมที่ระบุในโปรแกรม
หรือเทียบเท่า (พัก 2-3 ท่าน/ห้อง)



ค่าธรรมเนียมการเข้าชม
ตามสถานที่ต่างๆ ในรายการที่ระบุ



ค่าอาหารทุกมื้อ
ตามที่ระบุในรายการ



ค่าเบี้ยประกัน อุบัติเหตุระหว่างเดินทาง
วงเงินตามเงื่อนไขของกรมธรรม์

หมายเหตุการให้บริการรถบัสนำเที่ยว

การให้บริการของรถบัสนำเที่ยวในประเทศญี่ปุ่น ตามกฎหมายของประเทศญี่ปุ่น สามารถให้บริการได้วันละไม่เกิน 10 ชั่วโมง ไม่สามารถเพิ่มเวลาได้ จึงขอสงวนสิทธิ์ในการปรับเปลี่ยนตารางการท่องเที่ยวยานพาหนะในรายการเดินทางโดยมีคุณเทศกาลและคนขับจะเป็นผู้บริหารเวลาตามความเหมาะสม

อัตราค่าบริการนี้ไม่รวม



ค่าทิปคนขับรถ
และไกด์ท้องถิ่น

2,000
บาท/ท่าน/ทริป



ค่าภาษีมูลค่าเพิ่ม 7%
และภาษีหัก ณ ที่จ่าย 3%



ค่าน้ำหนักกระเป๋าสัมภาระ
กรณีค่าน้ำหนักเกินที่สายการบินกำหนด



ค่าภาษีน้ำมันที่สายการบินเรียกเก็บเพิ่ม
หลังจากทางบริษัทฯ ได้ออกตั๋วเครื่องบิน
และได้ทำการขายโปรแกรมไปแล้ว



ค่าใช้จ่ายส่วนตัว

ค่าโทรศัพท์ส่วนตัว,
ค่าซักรีด, มีนิบาร์ในห้อง,
รวมถึงค่าอาหารและเครื่องดื่ม
ที่สั่งเพิ่มนอกเหนือรายการ



ค่าทำหนังสือเดินทางไทย
และเอกสารต่างดาวต่างๆ

หมายเหตุ

- จำนวนผู้เดินทาง ขั้นต่ำ ผู้ใหญ่ 25 ท่าน ขึ้นไป
- เที่ยวบิน ราคารายการท่องเที่ยว และอาหาร สามารถเปลี่ยนแปลงได้ตามความเหมาะสมโดยมีต้องแจ้งให้ทราบล่วงหน้า (คำนึงถึงผลประโยชน์ของผู้เดินทางเป็นสำคัญ)
- ขอสงวนสิทธิ์ในการเปลี่ยนแปลงเที่ยวบินและตารางการบินทั้งไปและกลับโดยมีต้องแจ้งให้ทราบล่วงหน้า
- กรณีที่กองตรวจคนเข้าเมือง, เจ้าหน้าที่กรมแรงงานทั้งที่ไทยและในต่างประเทศ ปฏิเสธมิให้ท่านเดินทางออกหรือเข้าประเทศ เนื่องจากมีสิ่งผิดกฎหมาย เอกสารเดินทางไม่ถูกต้อง การกระทำที่ส่อไปในทางผิดกฎหมาย การหลบหนีเข้าออกเมือง หรือในกรณีอื่นๆ การพิจารณาเป็นเอกสิทธิ์และพิจารณาของเจ้าหน้าที่ตรวจคนเข้าเมืองและเจ้าหน้าที่กรมแรงงานเท่านั้น ซึ่งอยู่นอกเหนือความรับผิดชอบของบริษัทไม่สามารถทำการเลื่อนวันหรือคืนเงินได้ (เนื่องจากตั๋วเครื่องบินเป็นตั๋วราคาพิเศษ ไป-กลับ แบบหมู่คณะ) ทั้งนี้บริษัทฯ ขอสงวนสิทธิ์ไม่คืนค่าทัวร์หรือค่าบริการไม่ว่ากรณีใดๆ ทั้งสิ้น
- ทางบริษัทฯ จะไม่รับผิดชอบใดๆ ทั้งสิ้นหากเกิดกรณีความล่าช้าจากสายการบิน, การนัดหยุดงาน, ภัยธรรมชาติ, การก่อการจลาจล, การปฏิวัติและอื่นๆ ที่เกิดขึ้นไม่ว่าจะเป็นทางตรงหรือทางอ้อม
- ทางบริษัทฯ จะไม่รับผิดชอบใดๆ ทั้งสิ้น หากเกิดสิ่งของสูญหายจากการโจรกรรม และ/หรือ เกิดอุบัติเหตุที่เกิดจากความประมาทของตัวนักท่องเที่ยวเอง รวมถึงการเจ็บป่วย และการตาย
- หลังจากได้รับเอกสารเรียกเก็บเงิน (Invoice) กรุณาชำระเจ็ดมัดจำภายใน 3 วัน และส่งหลักฐานการชำระเงินพร้อมหน้าพาสปอร์ตของผู้เดินทาง และชำระเงินทั้งหมดก่อนการเดินทางภายใน 14 วัน
- ทางบริษัทฯ จะไม่รับผิดชอบใดๆ ทั้งสิ้นหากท่านใช้บริการของทางบริษัทฯ ไม่ครบ อาทิไม่เที่ยวบางรายการ, ไม่ทานอาหารบางมื้อ เพราะค่าใช้จ่ายทุกอย่าง ทางบริษัทฯ ได้ชำระค่าใช้จ่ายให้กับต่างประเทศแบบเหมาขาดก่อนออกเดินทางแล้ว
- ทางบริษัทฯ ขอสงวนสิทธิ์ในการเปลี่ยนแปลงรายละเอียดบางประการในทัวร์นี้ได้ตามความเหมาะสม ทั้งนี้ขึ้นอยู่กับเวลา การจราจร สภาพอากาศ และเหตุสุดวิสัยอื่นๆ ที่อาจเกิดขึ้นได้ ทั้งนี้เพื่อความปลอดภัยและประโยชน์ของผู้เดินทางเป็นสำคัญ

- มีคุณเทศก์ พนักงาน และตัวแทนของบริษัทฯ ไม่มีสิทธิในการให้คำสัญญาใดๆ ทั้งสิ้นแทน บริษัทฯ นอกจากมีเอกสาร ลงนามโดยผู้ มีอำนาจของบริษัทฯ กำกับเท่านั้น
- ในกรณีที่ลูกค้าตั้งครรภ์ ต้องมีใบรับรองจากแพทย์ว่าสามารถเดินทางท่องเที่ยวได้ และมีอายุไม่เกิน 7 วัน นับจากวันที่เดินทาง และต้องแจ้งให้ทางบริษัททราบล่วงหน้า
- กรณีกรุ๊ปส่วนตัว กรุ๊ปเหมา กรุ๊ปนักเรียน กรุ๊ปดูงาน ไม่สามารถใช้ราคาคงกล่าวในโปรแกรมได้
- เมื่อท่านตกลงชำระเงินไม่ว่าทั้งหมดหรือบางส่วนกับทางบริษัทฯ ทางบริษัทฯ จะถือว่าท่านได้ยอมรับในเงื่อนไขข้อตกลงต่างๆ ที่ได้ระบุไว้แล้วทั้งหมด

การยกเลิก : ตามเงื่อนไขของกรมการท่องเที่ยว

- ยกเลิกก่อนการเดินทางตั้งแต่ 30 วันขึ้นไป คืนเงินค่าทัวร์โดยหักค่าใช้จ่ายที่เกิดขึ้นจริง
 - ยกเลิกการเดินทางน้อยกว่า 15 วัน ไม่คืนเงินค่าบริการทุกรกรณี
 - ในกรณีกรุ๊ปส่วนตัว กรุ๊ปเหมา กรุ๊ปนักเรียน กรุ๊ปดูงาน เมื่อชำระแล้วไม่สามารถคืนเงินใด ๆ ทั้งสิ้น
- *** ทางบริษัทฯ ขอสงวนสิทธิ์ในการหักค่าใช้จ่ายที่เกิดจากการดำเนินการทุกอย่างล่วงหน้าไปแล้ว**

ช่วงเทศกาลและวันหยุดนักขัตฤกษ์ไม่สามารถยกเลิกหรือเปลี่ยนชื่อผู้เดินทางได้
 กรุ๊ปที่เดินทางต้องการันตีมัดจำกับสายการบิน
 หรือผ่านตัวแทนในประเทศ หรือต่างประเทศ รวมถึงเที่ยวบินพิเศษเช่น CHARTER FLIGHT, EXTRA FLIGHT
จะไม่มีการคืนเงินมัดจำ หรือ ค่าทัวร์ทั้งหมด

ข้อควรรู้ก่อนการเดินทาง

กรุณาอ่านรายละเอียดโปรแกรมและเงื่อนไขต่างๆ ให้ละเอียดก่อนยืนยันการจอง
 เพื่อความถูกต้องและเข้าใจตรงกัน หากมีข้อสงสัยกรุณาสอบถามเจ้าหน้าที่ทันที
เมื่อท่านตกลงชำระเงินมัดจำ หรือ ค่าทัวร์ทั้งหมดกับทางบริษัทฯ แล้ว
ทางบริษัทฯ จะถือว่าท่านได้ยอมรับตามเงื่อนไขและข้อตกลงทั้งหมด

