



condor

BT-EUR787_DE

8 วัน | 5 คืน

มหัศจรรย์

EUROPE

GERMANY • BELGIUM • NETHERLAND

KEUKENHOF 2025

Keukenhof HOLLAND 75 YEARS

**รวมทุกอย่าง!!
ไม่ต้องจ่ายหน้างาน**

วีซ่า ทิปท้องถิ่น ตัวประกันโรงแรม หัวท้น้ำท้วร

★★★★
พิกัด
4 ดาว

89,999.-

ราคาเริ่มต้น

Only Special Group Tour

เข้าชมเทศกาลแห่งยุโรป KEUKENHOF 2025

ชมมหาวิหารโคโลญ พิพิธภัณฑน์เวินโก๊ะ

ล่องเรือหลังคากระจกชมเมืองอัมสเตอร์ดัม ล่องเรือชมหมู่บ้านกังธูร์น

📅 เดินทาง 10-17 เมษายน และ 14 - 21 เมษายน 2025



มหาวิหารโคโลญ

หมู่บ้านกังธูร์น

✈️ เดินทางเทศกาล
* สงกรานต์

✈️ บินตรงสู่
เยอรมัน
น.น.กร.เป้า 23 กก.

🚤 ชมหมู่บ้านชานันส์คินส์

เมนูสุคพิเศษ 3 มื้อ • งามูเยอรมัน และเบียร์เยอรมัน
• หอยแมลงกุ่มบว๋นขาว • อาหารไทยในยุโรป

condor

BT-EUR787_DE

8 วัน | 5 คืน

มหัศจรรย์

Keukenhof HOLLAND 75 YEARS

EUROPE

GERMANY • BELGIUM • NETHERLAND

KEUKENHOF 2025

**รวมทุกอย่าง!!
ไม่ต้องจ่ายหน้างาน**

วีซ่า ทิปท้องถิ่น ตัวประกันโรงแรม หัวหน้าทัวร์



89,999.-

ราคาเริ่มต้น

Only Special Group Tour

เข้าชมเทศกาลแห่งยุโรป KEUKENHOF 2025

ชมมหาวิหารโคโลญ พิพิธภัณฑน์เวินโก๊ะ

ล่องเรือหลังคากระจกชมเมืองอัมสเตอร์ดัม ล่องเรือชมหมู่บ้านกังหัน

เดินทาง 10-17 เมษายน และ 14 - 21 เมษายน 2025



มหาวิหารโคโลญ

หมู่บ้านกังหัน

เดินทางเทศกาล สงกรานต์


บินตรงสู่ เยอรมัน นน.กระเป่า 23 กก.

ชมหมู่บ้านซานนิคัส

เมนูพิเศษ 3 มื้อ • งามเยอรมัน และเบียร์เยอรมัน • หอยแมลงภู่อบไวน์ขาว • อาหารไทยในยุโรป

condor 

บินตรงสู่แฟรงก์เฟิร์ต

 นน.กระเป๋า 23 กก.



ล่องเรือหลังคากระจกชมเมืองอัมสเตอร์ดัม

ล่องเรือชมหมู่บ้านกังหันลม

เข้าชมหมู่บ้านชานส์คินส์

เข้าชมแวนโก๊ะมิวเซียม

เข้าชม มหาวิหารโคโลญ

BLOSSOM IN EUROPE

FRANKFURT-BRUSSLES-AMSTERDAM-COLOGNE

8วัน 5คืน

เดินทางเทศกาลสงกรานต์
10 - 17 เม.ย. และ 14 - 21 เม.ย. 2568

ONLY SPECIAL GROUP

 **โรงแรม 4 ดาวทุกคืน**
 **ราคารวมวีซ่าพร้อมบริการ**
 **รวมทิปไกด์และทิปคนขับ**



มื้ออาหารสุดพิเศษ !!

1. ขาหมูเยอรมัน และ เบียร์
2. หอยแมลงภู่อบไวน์ขาว
3. อาหารไทยในยุโรป

วันที่	รายการ	อาหาร			โรงแรม
		เช้า	กลางวัน	เย็น	
1	สนามบินสุวรรณภูมิ ประเทศไทย			✈️	
2	สนามบินแฟรงก์เฟิร์ต ประเทศเยอรมัน - ปราสาทเอิลทซ์ - เมืองโคเคห์ม - สะพานสแกเกอร์ริค - ปราสาทไรน์บวร์ค - เมืองมอนเซา - เมืองลีแยฌ	✈️	✓	✓	Van Der Valk Sélys Liège หรือเทียบเท่า
3	เมืองมอนเซา - เมืองบรัสเซลส์ - พระราชวังหลวง - แมนาคินพิส - จัตุรัสกร็องด์ ปลาซ - หมู่บ้านกังหันคินเดอร์โดคค์ - เมืองอัมสเตอร์ดัม	✓	✓	✓	Van der Valk Hotel Schiphol หรือเทียบเท่า
4	เมืองอัมสเตอร์ดัม - หมู่บ้านกังหันลมชานส์คินส์ - โรงงานทำรองเท้าไม้ - โรงงานผลิตชีส - หมู่บ้านกังหันลม - เมืองอัมสเตอร์ดัม	✓	✓	✓	
5	เมืองอัมสเตอร์ดัม - สวนเคอเคนฮอฟ - โรงงานเพชร - ล่องเรือหลังคากระจกชมอัมสเตอร์ดัม - พิพิธภัณฑ์แวนโก๊ะ - เมืองดีสบูร์ค	✓	✗	✓	Mercure Hotel Duisburg City หรือเทียบเท่า
6	เมืองเคลฟส์ - เมืองโคโลญ - สะพานโฮเอ็นชอลเลิร์น - มหาวิหารโคโลญ - เมืองบ็อบพาร์ด - เมืองเซนต์กอร์ - เมืองแฟรงก์เฟิร์ต	✓	✓	✓	Crowne Plaza Frankfurt Congress Hotel หรือเทียบเท่า
7	เมืองแฟรงก์เฟิร์ต - สถานีรถไฟแฟรงก์เฟิร์ต - จัตุรัสโรเมอร์ - ถนน ZEIL - สนามบินแฟรงก์เฟิร์ต ประเทศเยอรมัน	✓	✓	✈️	
8	สนามบินสุวรรณภูมิ ประเทศไทย	✈️			

รายการท่องเที่ยวอาจมีการเปลี่ยนแปลงตามความเหมาะสม โดยดูสถานการณ์หน้างานเป็นหลัก แต่จะเก็บที่เที่ยวครบทุกรายการ

อัตราค่าบริการ

เดินทางเทศกาลสงกรานต์ 2568

วันเดินทาง	ราคาทัวร์/ท่าน พักห้องละ 2-3 ท่าน	ราคาทัวร์เด็ก/ท่าน (อายุไม่เกิน 11 ปี)	ราคาทัวร์ไม่รวม ตั๋วเครื่องบิน	ราคา ห้องพักเดี่ยว
10 – 17 เมษายน 2568	92,999	92,999	82,999	13,999
14 – 21 เมษายน 2568	89,999	89,999	79,999	13,999

อัตราค่าบริการสำหรับ เด็กอายุไม่เกิน 2 ปี ณ วันเดินทางกลับ (Infant) ท่านละ 30,000 บาท

ราคารวมทุกอย่างไม่ต้องจ่ายหน้างาน

รายละเอียดเพิ่มเติม	ราคา
กรณีที่มีตั๋วเครื่องบินแล้วหักออกจากค่าทัวร์	10,000 บาท
ชั้นธุรกิจ Business Class เพิ่มเงินจากราคาเดิม ***กรุณาเช็คกับทางเจ้าหน้าที่ก่อนทำการจอง***	
<u>*** การันตี 15 ท่านออกเดินทางพร้อมหัวหน้าทัวร์คนไทย ***</u>	

Bangkok

THAILAND

Southeast - Asia

วันที่ 1

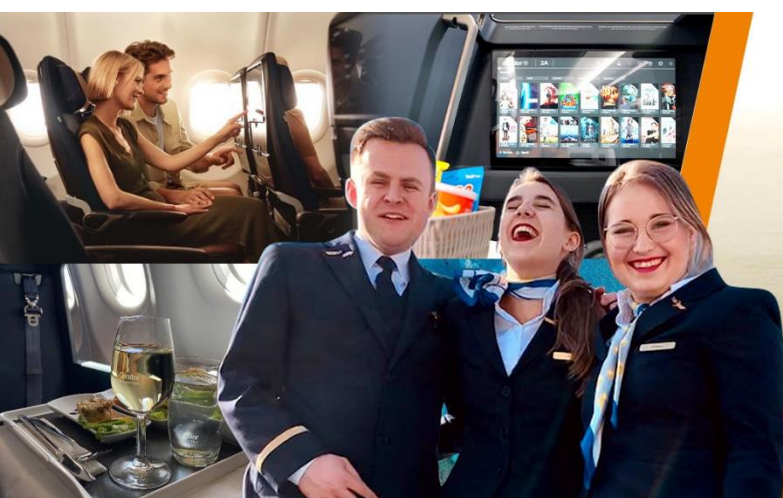
T
O
U
R

สนามบินสุวรรณภูมิ ประเทศไทย

M
E
A
L

คำ - บนเครื่อง

✈ Condor Airlines



condor

ที่นั่งกว้างสบาย น้ำหนักกระเป๋า 23 กก. เสริฟอาหารบนเครื่อง ความบันเทิงระดับพรีเมียม

โปรแกรมการเดินทาง 8 วัน 5 คืน : เดินทางโดยสายการบินคอนดอร์

condor

BKK —————> **FRA**
 เกี่ยวบิน ออก ถึง
 DE2363 22.35 05.25+1

FRA —————> **BKK**
 เกี่ยวบิน ออก ถึง
 DE2362 19.30 12.20+1

น้ำหนักกระเป๋าโหลด 23 กก./1 ใบ และ น้ำหนักกระเป๋าถือขึ้นเครื่องไม่เกิน 7 กก. / 1 ใบ
 ทั้งไป - กลับ

- 19.35 น. พร้อมกันที่ ท่าอากาศยานสุวรรณภูมิชั้น 4 เคาน์เตอร์สายการบินคอนดอร์ Condor Airlines (DE) โดยมีเจ้าหน้าที่อำนวยความสะดวกด้านการเช็คอินให้แก่ทุกท่าน
- 22.35 น. ออกเดินทางสู่ สนามบินแฟรงค์เฟิร์ต ประเทศเยอรมัน เกี่ยวบินที่DE2363(บริการอาหารเครื่องดื่มบนเครื่อง)

Cochem - Monschau

GERMANY

Europe

วันที่ 2	TOUR	สนามบินแฟรงก์เฟิร์ต ประเทศเยอรมัน - ปราสาทเอ็ลทซ์ - เมืองโคเคอิม - สะพานสกาเกอร์รัก - ปราสาทไรน์บวร์ก - เมืองมอนเซา - เมืองลีแยฌ	M E A L	เช้า - บนเครื่องบิน
				เที่ยง - ภัตตาคาร
				ค่ำ - ภัตตาคาร

ที่พัก | Van Der Valk Sélys Liège (Belgium) หรือเทียบเท่า ★★★★★

-โรงแรมในรายการทัวร์เป็นโรงแรมที่น่าเสนอ ซึ่งอาจมีการเปลี่ยนแปลงเป็นโรงแรมระดับเทียบเท่ากัน



05.25 น. เดินทางถึง **สนามบินแฟรงก์เฟิร์ต ประเทศเยอรมัน** นำท่านผ่านขั้นตอนการตรวจคนเข้าเมืองและพิธีการทางศุลกากร และ นำท่านขึ้นรถโค้ชเพื่อเดินทาง

ELTZ CASTLE

ปราสาทเอ็ลทซ์ (Eltz Castle) (เดินทางประมาณ 1.45 ชม.) ปราสาทเอ็ลทซ์ ปราสาทยุคกลาง ตามกลางธรรมชาติอันงดงามของป่าเอลทซ์ อดีตคฤหาสน์ สร้างในศตวรรษที่ 9 สไตลยุคกลางและ ยุคเรเนซองส์ผสมกัน ตระกูลCounts of Eltz ครอบครองถึง 33 รุ่น หรือประมาณ 850 ปี

COCHEM

เมืองโคเคอิม (เดินทางประมาณ 30 นาที) เมืองเล็กๆตั้งอยู่ในหุบเขาแม่น้ำโมเซลส์ของเยอรมนี **พานสกาเกอร์รัก (Skagerrak Bridge)** จะได้เห็นวิวที่สวยงามข้ามผืนน้ำไปยังเนินเขาปราสาท ที่ตระหง่านตั้งตระหง่านอยู่เหนือหมู่บ้าน "fachwerk" ที่ โดยเห็นวิว **ปราสาทไรน์บวร์ก (Reichsburg)** ปราสาทสไตลนีโอโกธิคเด่นปราสาทที่ใหญ่ที่สุด M O

MONSCHAU

เมืองมอนเซา (เดินทางประมาณ 2 ชม.) เมืองเล็กๆ ที่ตั้งอยู่ในเขตเทือกเขาไอเฟล (Eifel Mountain Range) ถูกกล่าวถึงครั้งแรกในปี 1198 ในชื่อ Montjoie เป็นเมืองที่ถูกทำลายไปด้วยภูเขาอันสลับซับซ้อน **ชมย่านใจกลาง** โดยอาคารที่โดดเด่นที่สุดของเมือง คือ บ้านสีแดง (Red House) ทาวน์เฮาส์สไตลบาโรค

LIEGE

เมืองลีแยฌ (เดินทางประมาณ 1.30 ชม.) เป็นเมืองในประเทศเบลเยียม ตั้งอยู่ในหุบเขาริมแม่น้ำเมิส ใกล้กับพรมแดนทางตะวันออกของเบลเยียมซึ่งติดต่อกับประเทศเนเธอร์แลนด์และเยอรมนี



Brussels

BELGIUM

Europe

วันที่ 3

T
O
U
R

เมืองมอนเซา – เมืองบรัสเซลส์ – พระราชวังหลวง – แมนนาคินพิส – จตุรัสกร็องด์
ปลาซ – หมู่บ้านกังหันคินเดอร์ไดค์ – เมืองอัมสเตอร์ดัม

M
E
A
L

เช้า – โรงแรม
เที่ยง – ภัตตาคาร
ค่ำ – ภัตตาคาร

ที่พัก | Van der Valk Hotel Schiphol (Netherland) หรือเทียบเท่า ★★★★★

-โรงแรมในรายการทัวร์เป็นโรงแรมที่น่าเสนอ ซึ่งอาจมีการเปลี่ยนแปลงเป็นโรงแรมระดับเทียบเท่ากัน



BRUSSELS

เมืองบรัสเซลส์ (เดินทางประมาณ 1 ชม.) เมืองหลวงของประเทศเบลเยียม นำท่านถ่ายรูปด้านหน้า พระราชวังหลวง (THE ROYAL PALACE OF BRUSSELS) ที่ประทับของกษัตริย์แห่งเบลเยียม ถ่ายภาพกับ แมนนาคินพิส (MANNEKEN PIS) อนุสาวรีย์หนูน้อยยี่สิบสี่ซึ่งเป็นสัญลักษณ์ของเมือง จตุรัสกร็องด์ ปลาซ (THE MEDIEVAL GRAND PLACE) ซึ่งเป็นจัตุรัสที่สวยงามที่สุดในทวีปยุโรปรอบจัตุรัสเป็นอาคารโบราณน่าสนใจทั้งสี่อิสระให้ท่านเลือกชิมอาหารพื้นเมืองและขนมหลากหลายชนิดและเลือกซื้อสินค้าบริเวณถนนช้อปปิ้ง

พิเศษ !! เมนูท้องถิ่นประเทศเบลเยียม หอยแมลงภู่อบไวน์ขาว



KINDERDIJK

หมู่บ้านกังหันคินเดอร์ไดค์ (เดินทางประมาณ 2 ชม.) เป็นหมู่บ้านกังหันลมที่เก่าแก่ที่สุดในเนเธอร์แลนด์ ที่สร้างขึ้น ตั้งแต่ในปี 1740 ได้รับการขึ้นทะเบียนให้ เป็นมรดกโลกในปี 1997 ตั้งอยู่ในเขตของที่ราบลุ่มจึงเกิดน้ำท่วม ทำให้ต้องคิดค้นสร้างกังหันเพื่อสูบน้ำ และใช้ไม้แปงและสีข้าวอลังการของกังหันเก่าแก่ ที่มีถึง 19 ตัว เรียงรายเป็นแนวยาวตามคลอง



AMSTERDAM

เมืองอัมสเตอร์ดัม (เดินทางประมาณ 1.20 ชม.) เป็นเมืองหลวงของประเทศตั้งอยู่ริมแม่น้ำ Amstel ซึ่งที่มาของชื่อเมืองนั้นมาจากการรวมชื่อของแม่น้ำ เข้ากับคำว่า "Dam" ที่แปลว่าเขื่อนจนกลายเป็น Amsterdam



Amsterdam

NETHARLANDS

Europe

วันที่ 4

T
O
U
R

เมืองอัมสเตอร์ดัม – หมู่บ้านกังหันลมซานส์คันส์ – โรงงานทำรองเท้าไม้ –
โรงงานผลิตชีส – หมู่บ้านกีธูร์น – นั่งเรือชมหมู่บ้านกีธูร์น – เมืองอัมสเตอร์ดัม

M
E
A
L

เช้า – โรงแรม
เที่ยง – ภัตตาคาร
ค่ำ – ภัตตาคาร

ที่พัก | Van der Valk Hotel Schiphol (Netherland) หรือเทียบเท่า ★★★★★

-โรงแรมในรายการทัวร์เป็นโรงแรมที่นำเสนอ ซึ่งอาจมีการเปลี่ยนแปลงเป็นโรงแรมระดับเทียบเท่า



Z A A N S E S C H A N S

หมู่บ้านกังหันลมซานส์คันส์ (เดินทางประมาณ 20 นาที) แลนด์มาร์คที่มีกังหันลมนับร้อย ปัจจุบันหมู่บ้านแห่งนี้ได้ถูก จัดตั้งเป็นพิพิธภัณฑ์ ร้านขายของที่ระลึก และศูนย์ฝึกอบรม ให้ท่านเยี่ยมชมสถานที่สำคัญในหมู่บ้าน World of wild mills กังหันลมนับความสวยงามสไตล์ วินเทจ ของบ้านเรือนแบบดั้งเดิมของฮอลแลนด์ เข้าชม โรงงานทำรองเท้าไม้ (Wooden shoe workshop) ที่ชาวนาสรางรองเท้าขึ้นมาเอง โดยทำมาจากไม้พิเศษ เข้าชม โรงงานผลิตชีส (Catharina Hoeve Cheese) โรงงานมีการสาธิตทำชีส ฟังบรรยาย พร้อมชิมชีสที่มีหลายชนิดรสชาติ และสามารถซื้อเป็นของฝากได้



G I E T H O O R N

หมู่บ้านกีธูร์น (เดินทางประมาณ 1.30 ชม.) หมู่บ้านเจียบสลับที่มีทัศนียภาพอันงดงามของบ้านเรือนที่ตั้งอยู่ริมคลอง และการเดินทางที่ใช้เรือเป็นหลัก จากนั้นนำท่าน นั่งเรือชมหมู่บ้านกีธูร์น (ใช้ระยะเวลาโดยประมาณ 1 ชม.) (ค่าทัวร์รวมค่าล่องเรือ) หนึ่งในสถานที่ท่องเที่ยวที่มีชื่อเสียง ได้รับการกล่าวขานว่าเป็น เวนิสเนเธอร์แลนด์ (Venice of the Netherlands) ที่นี้เป็นหมู่บ้านเล็กๆ ผู้คนใช้ชีวิตแบบเรียบง่าย ไม่มีเส้นทางการเดินรถ เน้นเดินทางโดยเรือ และให้ท่านล่องเรือชมวิวสวยๆ ภายในหมู่บ้านท่ามกลางอากาศดี

เดินทางกลับ เมืองอัมสเตอร์ดัม (เดินทางประมาณ 1.40 ชม.) **พิเศษ!! เมนูอาหารไทยในยุโรป**



Keukenhof

NETHARLANDS

Europe

วันที่ 5

T
O
U
R

เมืองอัมสเตอร์ดัม – สวนเคอเคนฮอฟ – โรงงานเพชร – ล่องเรือหลังคากระจกชม
อัมสเตอร์ดัม – พิพิธภัณฑ์แวนโก๊ะ – เมืองดีสเบิร์ก

M
E
A
L

เช้า – โรงแรม
เที่ยง – อีสรະ
ค่ำ – ภัตตาคาร

ที่พัก | Mercure Hotel Duisburg City (Germany) หรือเทียบเท่า ★★★★★

-โรงแรมในรายการทัวร์เป็นโรงแรมที่น่าเสนอ ซึ่งอาจมีการเปลี่ยนแปลงเป็นโรงแรมระดับเทียบเท่า



KEUKENHOF GARDEN

เข้าชมสวนเคอเคนฮอฟ (เดินทางประมาณ 30 นาที) สวนดอกไม้แห่งยุโรป เป็นหนึ่งในสวนดอกไม้ที่ใหญ่ที่สุดในโลก สวนดอกไม้บนเนื้อที่กว่า 200 ไร่ แห่งนี้ดึงดูดให้ผู้คนจากทั่วโลก หลั่งไหลมาชม ความงามของดอกทิวลิปที่นี่ไม่ต่ำกว่าปีละ 5 ล้านคน ในฐานะที่เป็นประเทศผู้ส่งออกดอกไม้รายใหญ่ที่สุดในโลก นับตั้งแต่นั้นมาสวนเคอเคนฮอฟก็ได้มีการจัดงานขึ้นทุกๆปี ให้นักท่องเที่ยวจากทั่วโลกได้เดินทางไปเยี่ยมชมกับความสวยงามของทิวลิปนับล้านดอกที่ต่างประชันความงามกัน *อีสรະมือเที่ยวเพื่อให้ท่านได้เพลิดเพลินกับบรรยากาศ*

AMSTERDAM

โรงงานเพชร Royal diamond factory (เดินทางประมาณ 30 นาที) โรงงานเพชรและหนึ่งในโรงงานที่เก่าแก่ที่สุดก็คือที่นี่ สร้างตั้งแต่ปี ค.ศ. 1852 **ล่องเรือหลังคากระจกชมอัมสเตอร์ดัม (Amsterdam Canal Cruise)** เป็นอีกหนึ่งกิจกรรมท่องเที่ยวที่ได้รับความนิยมให้ท่านสัมผัสกับความสวยงามแห่งสายน้ำของเมืองอัมสเตอร์ดัมอย่างใกล้ชิด

เข้าชมด้านใน พิพิธภัณฑ์แวนโก๊ะ (Van Gogh Museum) เป็นพิพิธภัณฑ์ศิลปะ Modern ที่นี้จะเก็บรวบรวมผลงานจำนวนมากที่สุดของศิลปินเอก ชาวดัตช์ผู้เฒ่ามากที่สุดในโลก โดยมีผลงานภาพลึกว่า 200 รูป รูปวาด 500 รูป จดหมายที่เขียนด้วยลายมือกว่า 700 ฉบับ

DUISBURG

เมืองดีสเบิร์ก เป็นเมืองในในประเทศเยอรมนี ตั้งอยู่ระหว่างแม่น้ำไรน์กับแม่น้ำรัวร์หรือที่เรียกกันว่าเขตรัวร์ เป็นอดีตศูนย์กลางการผลิตเหล็กของเยอรมนี ปัจจุบันหันมามุ่งเน้นเรื่องศิลปะร่วมสมัยและสิ่งแวดล้อมทางธรรมชาติ

Cologne

GERMANY

Europe

วันที่ 6

T
O
U
R

เมืองเคลฟส์ – เมืองโคโลญ – สะพานโฮเอ็นซอลเลิร์น – มหาวิหารโคโลญ –
เมืองบ็อบพาร์ด – เมืองเซนต์กอร์ – เมืองแฟรงก์เฟิร์ต

M
E
A
L

เช้า – โรงแรม
เที่ยง – ภัตตาคาร
ค่ำ – ภัตตาคาร

ที่พัก

Crowne Plaza Frankfurt Congress Hotel หรือเทียบเท่า ★★★★★

-โรงแรมในรายการทัวร์เป็นโรงแรมที่นำเสนอ ซึ่งอาจมีการเปลี่ยนแปลงเป็นโรงแรมระดับเทียบเท่า



COLOGNE

เมืองโคโลญ (เดินทางประมาณ 1.40 ชม.) เป็นเมืองที่มีชื่อเสียงเป็นอันดับที่สี่ของ ประเทศเยอรมนี รองจากเมืองเบอร์ลิน แฮมเบิร์ก **สะพานโฮเอ็นซอลเลิร์น (Hohenzollern Bridge)** เป็นสะพานประจำเมืองโคโลญคู่กับมหาวิหารโคโลญและเป็นสะพานข้ามแม่น้ำไรน์โดยบริเวณริ้วที่กั้นระหว่างทางเดินและทางรถไฟเป็นบริเวณที่นักท่องเที่ยวนิยมมาคล้องกุญแจแห่งความรัก **เข้าชมด้านใน มหาวิหารโคโลญ (cologne cathedral)** เริ่มก่อสร้างในปี 1248 แต่มีปัญหาให้ต้องหยุดพักการก่อสร้างเวลากว่าหกร้อยปีจึงสร้างเสร็จสมบูรณ์ สร้างเสร็จในปี 1880 มหาวิหารโคโลญเป็นศาสนสถานของคริสต์ศาสนาโรมันคาทอลิก นับเป็นวิหารที่ใหญ่และสูงที่สุดในโลกในสมัยนั้นสถาปัตยกรรมแบบโคธิค



พิเศษ!! เมนูท้องถิ่นเยอรมัน ขาหมูเยอรมัน และเบียร์

BOPPARD

เมืองบ็อบพาร์ด (เดินทางประมาณ 1.30 ชม.) เมืองแสนสวยริมฝั่งแม่น้ำไรน์ซึ่งนอกจากมีทัศนียภาพที่สวยงามอัน เปี่ยมเสน่ห์แล้วบ็อบพาร์ดยังมีชื่อเสียงในด้านวัฒนธรรมท้องถิ่น มีเวลาให้ท่านได้ถ่ายภาพอันสวยงามของแม่น้ำไรน์

เมืองเซนต์กอร์ (เดินทางประมาณ 15 นาที) เมืองเล็กๆ ที่มีชื่อเสียงเพราะบทกวีของ Heinrich Heine เป็นเมืองที่ได้รับการดูแลรักษาอย่างดีเยี่ยม

FRANKFURT

เมืองแฟรงก์เฟิร์ต (เดินทางประมาณ 1.30 ชม.)

เมืองแฟรงก์เฟิร์ต ศูนย์กลางทางเศรษฐกิจและ พาณิชยที่สำคัญของเยอรมนี รวมทั้งเป็นศูนย์กลางการธนาคารการเงินและการค้าหุ้่นที่ สำคัญของประเทศ



Frankfurt

GERMANY

Europe

วันที่ 7	TOUR	เมืองแฟรงก์เฟิร์ต – สถานีรถไฟแฟรงก์เฟิร์ต – จัตุรัสโรเมอร์ – ถนน ZEIL –	M E A L	เช้า – โรงแรม
		สนามบินแฟรงก์เฟิร์ต ประเทศเยอรมัน		เที่ยง – ภัตตาคาร
				ค่ำ – บนเครื่อง
				✈ Condor Airlines

-โรงแรมในรายการทัวร์เป็นโรงแรมที่นำเสนอ ซึ่งอาจมีการเปลี่ยนแปลงเป็นโรงแรมระดับเทียบเท่า



FRANKFURT

สถานีรถไฟแฟรงก์เฟิร์ต ซึ่งถือได้ว่าเป็นสถานีรถไฟต้นแบบของสถานีรถไฟหัวลำโพง ครั้งเมื่อคราวเสด็จประพาสยุโรปของรัชกาลที่ 5

จัตุรัสโรเมอร์ ซึ่งเป็นจัตุรัสที่เก่าแก่ที่สุดในเมือง ด้านข้างก็คือ ศาลาว่าการเมือง ซึ่งอยู่ทางด้านตะวันตกเฉียงเหนือของ จัตุรัสโรเมอร์

ถนน ZEIL คือถนนช้อปปิ้งและสถานที่ชั้นนำในการซื้อสินค้าในเมืองแฟรงก์เฟิร์ต โดยเฉพาะอย่างยิ่ง พื้นที่ระหว่าง Konstablerwache และ Hauptwache ที่ถูกเรียกว่า The Fifth Avenue ของเยอรมันที่มีทุกอย่างให้เลือกสรร ทั้งร้านบูติก ร้านค้าสินค้าแบรนด์เนม

16.30 น. นำท่านเดินทางเข้าสู่ **สนามบินแฟรงก์เฟิร์ต ประเทศเยอรมัน** เพื่อเดินทางกลับสู่ **กรุงเทพฯ** มีเวลาให้ท่านได้ทำ TAX REFUND คืนภาษีก่อนการขึ้นเครื่อง

19.30 น. ออกเดินทางกลับสู่ **กรุงเทพฯ ประเทศไทย** โดยสายการบิน Condor Airlands เที่ยวบินที่ DE2362 (บริการอาหารและเครื่องดื่มบนเครื่อง)

โปรแกรมการเดินทาง 8 วัน 5 คืน : เดินทางโดยสายการบินคอนดอร์

condor 

BKK	✈	FRA	FRA	✈	BKK
เที่ยวบิน	ออก	ถึง	เที่ยวบิน	ออก	ถึง
DE2363	22.35	05.25+1	DE2362	19.30	12.20+1

Bangkok

THAILAND

Southeast - Asia

วันที่ 8	TOUR	สนามบินสุวรรณภูมิ ประเทศไทย	MEAL	ค้ำ - บนเครื่อง



12.20 น. เดินทางถึง สนามบินสุวรรณภูมิ กรุงเทพฯ โดยสวัสดิภาพ พร้อมความประทับใจมิรู้ลืม

หมายเหตุ: โปรแกรมและรายละเอียดของการเดินทางอาจมีการเปลี่ยนแปลงหรือสลับกันได้ตามความเหมาะสมทั้งนี้ขึ้นอยู่กับสภาวะอากาศ และเหตุสุดวิสัยต่างๆ ที่ไม่สามารถคาดการณ์ล่วงหน้า เช่น บางสถานที่ในยุโรปอาจปิดในวันอาทิตย์ หรืออาจมีการปิดปรับปรุง หรืออาจทำการจองไม่ได้เนื่องจากต้องรอกรุ๊ปคอนเฟิร์มก่อนทำการจอง หากวันเดินทางตรงกับวันเหล่านี้ โดยทางบริษัทฯ จะคำนึงถึงผลประโยชน์ และความปลอดภัยของผู้ร่วมเดินทางเป็นสำคัญ และ**ขอสงวนสิทธิ์ในการเปลี่ยนโปรแกรมโดยแจ้งให้ท่านทราบล่วงหน้า หากทราบเวลาและสถานที่ที่แน่นอนก่อน**

อัตราค่าบริการรวม

- ✈️ ตัวเครื่องบินชั้นประหยัด Economy Class ไป - กลับ พร้อมกรุ๊ป
- ✈️ ภาษีน้ำมันและภาษีตัวทุกชนิด (สงวนสิทธิ์เก็บเพิ่มหากสายการบินปรับขึ้นก่อนวันเดินทาง)
- 🧳 ค่าระวางน้ำหนักกระเป๋าไม่เกิน 23 กก.ต่อ 1 ใบ (โหลดได้ท่านละ 1 ใบ) กระเป๋าถือขึ้นเครื่อง Hand Carry 7 กก.ต่อ 1 ใบ
- 🏠 ที่พักโรงแรมตามรายการ พักห้องละ 2-3 ท่าน (กรณีที่พักโรงแรมไม่มีห้องพักสำหรับ 3 ท่าน ลูกค้ำจะต้องเพิ่มเงินเป็นห้องพักห้องเดียว)
- 🍴 มื้ออาหารตามรายการระบุ (สงวนสิทธิ์ในการสลับมื้อหรือเปลี่ยนแปลงเมนูอาหารตามสถานการณ์)
- 🚰 ค่าน้ำดื่มบนรถวันละ 1 ขวด/ท่าน
- 📍 ค่าเข้าชมสถานที่ท่องเที่ยวตามรายการระบุ
- 🚗 ค่ารถโค้ช รับ-ส่ง สถานที่ท่องเที่ยวตามรายการระบุ (กฎหมายในยุโรปไม่อนุญาตให้คนขับรถเกิน 12 ชั่วโมงต่อวัน)
- 📄 ค่าธรรมเนียมการยื่นวีซ่าเชงเก้น สถานทูตจะไม่คืนค่าวีซ่าให้ท่านไม่ว่าจะผ่านการพิจารณาหรือไม่ก็ตาม (กรณีมีวีซ่าแล้ว จะคืนเงินให้ท่าน 3,500 บาท)
- 📄 ค่าทิปไกด์ท้องถิ่นและคนขับรถนำเที่ยวตามรายการ
- 🏠 ประกันโควิด-19 วงเงินคุ้มครองค่ารักษาพยาบาล 50,000 USD ประกันอุบัติเหตุวงเงิน 2,000,000 บาท (เงื่อนไขตามกรมธรรม์)
- 👤 เงื่อนไขประกันการเดินทาง ค่าประกันอุบัติเหตุและค่ารักษาพยาบาล คุ้มครองเฉพาะกรณีที่ได้รับอุบัติเหตุระหว่างการเดินทาง ไม่คุ้มครองถึงการสูญเสียชีวิตส่วนตัวและไม่คุ้มครองโรคประจำตัวและปัญหาสุขภาพอื่นๆ ของผู้เดินทาง

อัตราค่าบริการไม่รวม

- ✖️ ภาษีมูลค่าเพิ่ม 7% และภาษีหัก ณ ที่จ่าย 3%
- ✖️ ค่าทำหนังสือเดินทางไทย และค่าธรรมเนียมสำหรับผู้ถือพาสปอร์ตต่างชาติ
- ✖️ ค่าน้ำหนักกระเป๋าเดินทางในกรณีที่เกินกว่าสายการบินกำหนด 23 กิโลกรัมต่อท่าน
- ✖️ ค่าใช้จ่ายส่วนตัว อาทิ อาหารและเครื่องดื่มที่สั่งเพิ่มพิเศษ, โทรศัพท์-โทรสาร, อินเทอร์เน็ต, มินิบาร์, ซักรีดที่ไม่ได้ระบุไว้ในรายการ
- ✖️ ค่าใช้จ่ายอันเกิดจากความล่าช้าของสายการบิน, อุบัติภัยทางธรรมชาติ, การประท้วง, การจลาจล, การนัดหยุดงาน, การถูกปฏิเสธไม่ให้ออกและเข้าเมืองจากเจ้าหน้าที่ตรวจคนเข้าเมืองและเจ้าหน้าที่กรมแรงงานทั้งที่เมืองไทยและต่างประเทศซึ่งอยู่นอกเหนือความควบคุมของบริษัทฯ
- ✖️ ค่าบริการพนักงานยกกระเป๋าทุกสถานที่

****ทิปหัวหน้าทัวร์ ไม่บังคับ ขึ้นอยู่กับความพึงพอใจของท่าน****

กรณีที่ท่านต้องออกตัวภายใน เช่น (ตัวเครื่องบิน, ตัวรถทัวร์, ตัวรถไฟ) กรุณาสอบถามที่เจ้าหน้าที่ทุกครั้ง ก่อนทำการออกตัว เนื่องจากสายการบินอาจมีการเปลี่ยนแปลงในไฟล์คบิน หรือเวลาบิน โดยไม่ได้แจ้งให้ทราบล่วงหน้า ทางบริษัทฯ จะไม่รับผิดชอบใด ๆ ในกรณี ถ้าท่านออกตัวภายใน โดยไม่ได้แจ้งให้ทราบและหากไฟล์คบินมีการเปลี่ยนแปลงเวลาบินเพราะถือว่าท่านยอมรับในเงื่อนไขดังกล่าว

โรงแรมที่พัก



- สำหรับห้องพักแบบ 3 เตียง (Triple) มีบริการเฉพาะบางโรงแรมเท่านั้น กรณีเดินทางเป็นหมู่ใหญ่ 3 ท่าน บริษัทฯขอแนะนำให้ท่านเปิดห้องพักเป็นแบบ 2 ห้อง (1 Twin+1 Sgl) ซึ่งท่านจะต้องชำระค่าพักเดี่ยวเพิ่ม เนื่องจากบางโรงแรมอาจจะมี 1 เตียงใหญ่กับเตียงพับเสริมซึ่งไม่สะดวกสบายในการพัก
****กรุณาอ่านเงื่อนไขการจองแบบ 3 ท่านหากลูกค้าพึงพอใจ ทางบริษัทฯจะถือว่าท่านยอมรับในเงื่อนไขของห้องพักดังกล่าว****
- โรงแรมในยุโรปส่วนใหญ่จะเป็นห้องแบบ Twin เตียงเดี่ยว 2 เตียงในห้อง ห้อง Double และส่วนใหญ่ก็จะเป็นลักษณะการนำเตียงมาชิดกันให้เป็น Double หากลูกค้ารีควิสต์ Double ทางบริษัทฯจะไม่รับรองเรื่องห้องให้เนื่องจากระบบการจองแต่ละโรงแรมจะไม่สามารถล็อคห้องพักได้จึงขึ้นอยู่กับการจัดการของทางโรงแรมเป็นหลัก ทั้งนี้ลูกค้าจะต้องยอมรับในเงื่อนไขดังกล่าว
- โรงแรมในยุโรปที่มีลักษณะเป็น Traditional ห้องที่เป็นห้องเดี่ยวอาจมีขนาดกะทัดรัดและไม่มีอ่างอาบน้ำ ซึ่งขึ้นอยู่กับกรออกแบบของแต่ละโรงแรมนั้นๆ และห้องพักแต่ละห้องอาจมีลักษณะแตกต่างกัน และห้องพักแบบเดี่ยวและคู่ อาจจะไม่ได้ติดกันหรืออยู่คนละชั้น
- กรณีมีการจัดงานประชุมนานาชาติ Trade Fair เป็นผลให้ค่าโรงแรมสูงขึ้นมากและห้องพักในเมืองเต็ม บริษัทฯขอสงวนสิทธิ์ในการปรับเปลี่ยนหรือย้ายเมืองเพื่อให้เกิดความเหมาะสม
- โรงแรมในยุโรปส่วนมากจะไม่มีเครื่องปรับอากาศ เนื่องจากอยู่ในภูมิภาคที่มีอุณหภูมิต่ำ จะมีบริการเครื่องปรับอากาศเฉพาะในฤดูร้อนเท่านั้น
- บางสถานที่ในยุโรปอาจปิดในวันอาทิตย์ หรืออาจมีการปิดปรับปรุงในช่วงฤดูหนาว หากวันเดินทางตรงกับวันเหล่านี้ทางบริษัทฯ ขอสงวนสิทธิ์ในการเปลี่ยนโปรแกรมโดยแจ้งให้ท่านทราบล่วงหน้า หากทราบเวลาที่แน่นอนก่อนเดินทาง

เงื่อนไขการสำรองที่นั่งและการยกเลิกทัวร์



การจองทัวร์

- กรุณาจองทัวร์ล่วงหน้า ก่อนการเดินทาง พร้อมชำระมัดจำ 80,000 บาท ส่วนที่เหลือชำระทันทีก่อนการเดินทางไม่น้อยกว่า 30 วัน มิฉะนั้นถือว่าท่านยกเลิกการเดินทางโดยอัตโนมัติ (ช่วงเทศกาลกรุณาชำระก่อนเดินทาง 45 วัน)

กรณียกเลิก : จอยกรุ๊ป

- ยกเลิกก่อนการเดินทาง 45 วันขึ้นไป บริษัทฯ จะคืนเงินค่ามัดจำให้ทั้งหมด โดยหักค่าใช้จ่ายที่เกิดขึ้นจริง ยกเว้นในกรณีวันหยุดเทศกาล, วันหยุดนักขัตฤกษ์ ยกเลิกก่อนการเดินทาง 60 วัน จะคืนเงินค่ามัดจำให้ทั้งหมด โดยหักค่าใช้จ่ายที่เกิดขึ้นจริง (ค่าใช้จ่ายที่เกิดขึ้นจริง อาทิเช่น ค่าตัวเครื่องบิน ค่าโรงแรม ฯลฯ)
- ยกเลิกการเดินทาง 45 วัน ก่อนการเดินทาง หักค่าทัวร์ 50% จากราคาขาย และหักค่าใช้จ่ายที่เกิดขึ้นจริงทั้งหมดไม่ว่ากรณีใดๆ ทั้งสิ้น (ค่าใช้จ่ายที่เกิดขึ้นจริง อาทิเช่น ค่าตัวเครื่องบิน ค่าโรงแรม ฯลฯ)
- ยกเลิกการเดินทาง 30 วัน ก่อนการเดินทาง บริษัทฯ ขอสงวนสิทธิ์เก็บเงินค่าทัวร์ทั้งหมดไม่ว่ากรณีใด ๆ ทั้งสิ้น

กรณียกเลิก : ตัดกรุ๊ป

- ยกเลิกหรือเลื่อนการเดินทางต้องทำก่อนการเดินทาง 60 วัน บริษัทฯจะคืนเงินค่ามัดจำให้ทั้งหมด ยกเว้นในกรณีวันหยุดเทศกาล, วันหยุดนักขัตฤกษ์ ทางบริษัทฯขอสงวนสิทธิ์ยึดเงินมัดจำโดยไม่มีเงื่อนไขใดๆทั้งสิ้น
- ยกเลิกการเดินทางภายใน 60 วัน ทางบริษัทฯขอสงวนสิทธิ์ยึดเงินมัดจำโดยไม่มีเงื่อนไขใดๆทั้งสิ้น
- ยกเลิกการเดินทางหลังชำระเต็มจำนวน ทางบริษัทฯขอสงวนสิทธิ์เก็บเงินค่าทัวร์ทั้งหมดโดยไม่มีเงื่อนไขใดๆทั้งสิ้น

กรณีเจ็บป่วย

- กรณีเจ็บป่วย จนไม่สามารถเดินทางได้ ซึ่งจะต้องมีใบรับรองแพทย์จากโรงพยาบาลรับรอง บริษัทฯจะทำการเลื่อนการเดินทางของท่านไปยังคณะต่อไป แต่ทั้งนี้ท่านจะต้องเสียค่าใช้จ่ายที่ไม่สามารถยกเลิกหรือเลื่อนการเดินทางได้ตามความเป็นจริง
- ในกรณีเจ็บป่วยกะทันหันก่อนล่วงหน้าเพียง 7 วันทำการ ทางบริษัทฯ ขอสงวนสิทธิ์ในการคืนเงินทุกกรณี

**** ก่อนตัดสินใจจองทัวร์ควรอ่านเงื่อนไขการเดินทางและรายการทัวร์อย่างละเอียดทุกหน้าอย่างถี่ถ้วน**

แล้วจึงมัดจำเพื่อประโยชน์ของท่านเอง**

เงื่อนไขการสำรองที่นั่งและการยกเลิกตั๋ว



กรณีวีซ่าที่ท่านยื่นไม่ผ่านการพิจารณาและคณะสามารถออกเดินทางได้ท่านจะต้องเสียค่าใช้จ่ายจริงที่เกิดขึ้นดังต่อไปนี้

- ค่าธรรมเนียมและค่าดำเนินการตามจริง ทางสถานทูตไม่คืนค่าธรรมเนียมใดๆทั้งสิ้นแม้ว่าจะผ่านหรือไม่ผ่านการพิจารณา
- ค่ามัดจำตัวเครื่องบิน หรือตัวเครื่องบินที่ออกมาจริง ณ วันยื่นวีซ่า ซึ่งตัวเป็นเอกสารที่สำคัญในการยื่นวีซ่า หากท่านไม่ผ่านการพิจารณา ตัวเครื่องบินถ้าออกตัวมาแล้วจะต้องทำการ REFUND โดยจะมีค่าธรรมเนียมที่ท่านต้องถูกหักบางส่วน และส่วนที่เหลือจะคืนให้ท่านภายใน 45-60 วัน(ตามกฎหมายของแต่ละสายการบิน) ถ้ายังไม่ ออกตัวท่านจะเสียแต่ค่ามัดจำตัวตามจริงเท่านั้น
- ค่าห้องพัก ถ้าคณะออกเดินทางได้ และท่านไม่ผ่านการพิจารณาวีซ่า หากท่านไม่ปรากฏตัวตามวันที่เข้าพัก ทางโรงแรมจะต้องยึดค่าห้องพัก 100% ในทันที ทางบริษัทจะแจ้งให้ท่านทราบ และมีเอกสารชี้แจงให้ท่านเข้าใจ
- หากท่านผ่านการพิจารณาวีซ่า แล้วยกเลิกการเดินทางทางบริษัทขอสงวนสิทธิ์ในการยึดค่าใช้จ่ายทั้งหมด 100%
- ทางบริษัทเริ่มต้น และจบ การบริการ ที่สนามบินสุวรรณภูมิกรณีท่านเดินทางมาจากต่างจังหวัด หรือ ต่างประเทศ และจะสำรองตัวเครื่องบิน หรือพาหนะอย่างหนึ่งอย่างใดที่ใช้ในการเดินทางมาสนามบิน ทางบริษัท จะไม่รับผิดชอบค่าใช้จ่ายในส่วนนี้ เพราะเป็นค่าใช้จ่ายที่นอกเหนือจากโปรแกรมการเดินทางของบริษัท ฉะนั้น ท่านควรจะให้กรุป FINAL 100% ก่อนที่จะสำรองยานพาหนะ

รายละเอียดเพิ่มเติม



- บริษัทจะทำการยื่นวีซ่าของท่านก็ต่อเมื่อในคณะมีผู้สำรองที่นั่งครบ 10 ท่าน และได้รับคิวการตอบรับจาก ทางสถานทูต เนื่องจากบริษัทจะต้องใช้เอกสารต่างๆที่เป็นกรุปในการยื่นวีซ่า อาทิ ตัวเครื่องบิน, ห้องพักที่ได้รับ การยืนยันมาจากทางยุโรป, ประกันการเดินทาง ฯลฯ ทางท่านจะต้องรอให้คณะครบ 20 ท่าน จึงจะสามารถยื่น วีซ่าให้กับทางท่านได้อย่างถูกต้อง
- หากในช่วงที่ท่านเดินทางคิววีซ่ากรุปในการยื่นวีซ่าเต็ม ทางบริษัทต้องขอสงวนสิทธิ์ในการยื่นวีซ่าเดี่ยว ซึ่งทางท่านจะต้องเดินทางมายื่นวีซ่าด้วยตัวเอง ตามวัน และเวลาดังที่หมายจากทางสถานทูต โดยมีเจ้าหน้าที่ของบริษัท คอยดูแล และอำนวยความสะดวก
- เอกสารต่างๆที่ใช้ในการยื่นวีซ่าท่องเที่ยวทวีปยุโรป ทางสถานทูตเป็นผู้กำหนดออกมา มิใช่บริษัททัวร์เป็นผู้กำหนด
- ท่านที่มีความประสงค์จะยื่นวีซ่าท่องเที่ยวทวีปยุโรป กรุณาจัดเตรียมเอกสารให้ถูกต้อง และครบถ้วน ตามที่สถานทูตต้องการ เพราะจะมีผลต่อการพิจารณาวีซ่าของท่าน บริษัททัวร์เป็นแต่เพียงตัวกลาง และอำนวยความสะดวกในการยื่นวีซ่าเท่านั้น มิได้เป็นผู้พิจารณาว่าวีซ่าให้กับทางท่าน
- บริษัทฯ ขอสงวนสิทธิ์ในการเก็บค่าใช้จ่ายทั้งหมด กรณีท่านยกเลิกการเดินทางและมีผลทำให้คณะเดินทางไม่ครบตามจำนวนที่บริษัทฯ กำหนดไว้ 10 ท่านขึ้นไป เนื่องจากเกิดความเสียหายต่อทางบริษัทฯ และผู้เดินทางอื่นที่เดินทางในคณะเดียวกัน บริษัทฯต้องนำไปชำระค่าเสียหายต่าง ๆ ที่เกิดจากการยกเลิกของท่าน
- ในกรณีที่มีผู้เดินทางไม่ถึง 10 ท่าน ขอสงวนสิทธิ์เลื่อนวันเดินทาง หรือยกเลิกการเดินทาง และกรณีผู้ร่วมเดินทางในคณะไม่ผ่านการพิจารณาวีซ่าได้ครบ 10 ท่าน ทางบริษัทฯยินดีคืนเงินให้ทั้งหมด หลังจากหักค่าธรรมเนียมการยื่นวีซ่าและค่าใช้จ่ายทั้งหมดที่เกิดขึ้นจริง โดยทางบริษัทจะแจ้งให้ท่านทราบล่วงหน้า 10 วันก่อนการเดินทาง



หากสถานที่ท่องเที่ยวต่างๆในรายการมีการปิดโดยไม่แจ้งให้ทราบล่วงหน้าโดยเป็นการปฏิบัติการทางรัฐบาลหรือหน่วยงานในประเทศ ทางผู้จัดขอสงวนสิทธิ์ในการปรับและเปลี่ยนแปลงโปรแกรมตามความเหมาะสม ทั้งนี้ลูกค้าจะต้องยอมรับในเงื่อนไขดังกล่าวก่อนทำการจองทุกครั้ง

รายละเอียดเพิ่มเติม



- บริษัทฯ มีสิทธิ์ในการเปลี่ยนแปลงโปรแกรมทัวร์ในกรณีที่เกิดเหตุสุดวิสัยจนไม่อาจแก้ไขได้
- เที่ยวบิน , ราคาและรายการท่องเที่ยว สามารถเปลี่ยนแปลงได้ตามความเหมาะสมโดยคำนึงถึงผลประโยชน์ของผู้เดินทางเป็นสำคัญ
- หนังสือเดินทางต้องมีอายุการใช้งานเหลือไม่น้อยกว่า 6 เดือน และบริษัทฯ รับผิดชอบเฉพาะผู้มีจุดประสงค์เดินทางเพื่อท่องเที่ยวเท่านั้น (หนังสือเดินทางต้องมีอายุเหลือใช้งานไม่น้อยกว่า 6 เดือน บริษัทฯ ไม่รับผิดชอบหากอายุเหลือไม่ถึงและไม่สามารถเดินทางได้)
- ทางบริษัทฯ จะไม่รับผิดชอบใดๆ ทั้งสิ้น หากเกิดความล่าช้าของสายการบิน,สายการบินยกเลิกบิน , การประท้วง, การนัดหยุดงาน, การก่อกวนหรือกรณีท่านถูกปฏิเสธการเข้าหรือออกเมืองจากเจ้าหน้าที่ตรวจคนเข้าเมือง หรือ เจ้าหน้าที่กรมแรงงานทั้งจากไทย และต่างประเทศซึ่งอยู่นอกเหนือความรับผิดชอบของบริษัทฯ หรือเหตุภัยพิบัติทางธรรมชาติ (ซึ่งลูกค้าจะต้องยอมรับในเงื่อนไขในกรณีที่เกิดเหตุสุดวิสัย ซึ่งอาจจะปรับเปลี่ยนโปรแกรมตามความเหมาะสม)
- ทางบริษัทฯ จะไม่รับผิดชอบใดๆ ทั้งสิ้น หากผู้เดินทางประสบเหตุสภาวะฉุกเฉินจากโรคประจำตัว ซึ่งไม่ได้เกิดจากอุบัติเหตุในรายการท่องเที่ยว (ซึ่งลูกค้าจะต้องยอมรับในเงื่อนไขในกรณีที่เกิดเหตุสุดวิสัย ซึ่งอยู่นอกเหนือความรับผิดชอบของบริษัทฯ)
- ทางบริษัทฯ จะไม่รับผิดชอบใดๆ ทั้งสิ้น หากท่านใช้บริการของทางบริษัทฯ ไม่ครบ อาทิ ไม่เที่ยวบางรายการ, ไม่ทานอาหารบางมื้อ, เพราะค่าใช้จ่ายทุกอย่างทางบริษัทฯ ได้ชำระค่าใช้จ่ายให้ตัวแทนต่างประเทศแบบเหมาจ่ายขาด ก่อนเดินทางเรียบร้อยแล้ว เป็นการชำระเหมาจ่ายขาด
- ทางบริษัทฯ จะไม่รับผิดชอบใดๆ ทั้งสิ้น หากเกิดสิ่งของสูญหายจากการโจรกรรมและหรือเกิดอุบัติเหตุที่เกิดจากความประมาทของนักท่องเที่ยวเองหรือในกรณีที่กระเป๋าเกิดสูญหายหรือชำรุดจากสายการบิน
- กรณีที่การตรวจคนเข้าเมืองทั้งที่กรุงเทพฯ และในต่างประเทศปฏิเสธมิให้เดินทางออกหรือเข้าประเทศที่ระบุไว้ในรายการเดินทาง บริษัทฯ ขอสงวนสิทธิ์ที่จะไม่คืนค่าบริการไม่ว่ากรณีใดๆ ทั้งสิ้น
- ตัวเครื่องบินเป็นตัวราคาพิเศษ กรณีที่ท่านไม่เดินทางพร้อมคณะไม่สามารถนำมาเลื่อนวันหรือคืนเงินและไม่สามารถเปลี่ยนชื่อได้ หากมีการปรับราคาบัตรโดยสารสูงขึ้น ตามอัตราค่าน้ำมันหรือค่าเงินแลกเปลี่ยน ทางบริษัท ขอสงวนสิทธิ์ปรับราคาตัวดังกล่าว
- เมื่อท่านตกลงชำระเงินไม่ว่าทั้งหมดหรือบางส่วนผ่านตัวแทนของบริษัทฯ หรือชำระโดยตรงกับทางบริษัทฯ ทางบริษัทฯ จะถือว่าท่านได้ยอมรับในเงื่อนไขข้อตกลงต่างๆ ที่ได้ระบุไว้ข้างต้นนี้แล้วทั้งหมด
- กรุ๊ปที่เดินทางช่วงวันหยุดหรือเทศกาลที่ต้องการันตีมัดจำกับสายการบินหรือผ่านตัวแทนในประเทศหรือต่างประเทศ รวมถึงเที่ยวบินพิเศษ เช่น Charter Flight , Extra Flight จะไม่มีการคืนเงินมัดจำหรือค่าทัวร์ทั้งหมด
- ในกรณีของ PASSPORT นั้น จะต้องไม่มีการชำรุด เปียกน้ำ การขีดเขียนรูปต่างๆ หรือแม้กระทั่งตราปั๊มลายการ์ตูน ที่ไม่ใช่การประทับตราอย่างเป็นทางการของตม. กรุณาตรวจสอบ PASSPORT ของท่านก่อนการเดินทางทุกครั้ง หาก ตม. ปฏิเสธการเข้า-ออกเมืองของท่าน ทางบริษัทฯ จะไม่รับผิดชอบใดๆ ทั้งสิ้น
- กรณีมี “คดีความ” ที่ไม่อนุญาตให้ท่านเดินทางออกนอกประเทศได้ โปรดทำการตรวจสอบก่อนการจองทัวร์ว่าท่านสามารถเดินทางออกนอกประเทศได้หรือไม่ ถ้าไม่สามารถเดินทางได้ ซึ่งเป็นสิ่งที่อยู่เหนือการควบคุมของบริษัทฯ ทางบริษัทฯ จะไม่รับผิดชอบใดๆ ทั้งสิ้น
- กรณี “หญิงตั้งครรภ์” ท่านจะต้องมีใบรับรองแพทย์ ระบุชัดเจนว่าสามารถเดินทางออกนอกประเทศได้ รวมถึงรายละเอียดอายุครรภ์ที่ชัดเจน สิ่งนี้อยู่เหนือการควบคุมของบริษัทฯ ทางบริษัทฯ จะไม่รับผิดชอบใดๆ ทั้งสิ้น
- กรณีใช้หนังสือเดินทางราชการ (เล่มน้ำเงิน) เพื่อการท่องเที่ยวกับคณะทัวร์ หากท่านถูกปฏิเสธในการเข้า - ออกประเทศใดๆ ก็ตามทางบริษัทฯ ขอสงวนสิทธิ์ไม่คืนค่าทัวร์และรับผิดชอบใด ๆ ทั้งสิ้น
- เมื่อท่านได้ชำระเงินมัดจำหรือทั้งหมด ทางบริษัทฯ จะถือว่าท่านรับทราบและยอมรับในเงื่อนไขต่างๆ ของบริษัทฯ ที่ได้ระบุไว้ในรายการทัวร์ทั้งหมด
- ภาพที่ใช้เพื่อการโฆษณาเท่านั้น

WELCOME TO EUROPE

กรณีจองทัวร์วันหยุดเทศกาล,วันหยุดนักขัตฤกษ์,วันหยุดยาวต่อเนื่อง และได้มีการแจ้งยกเลิกทัวร์

ทางบริษัทฯ ขอสงวนสิทธิ์เก็บค่าทัวร์ทั้งหมด โดยไม่มีเงื่อนไข ใดๆ ทั้งสิ้น



เอกสารประกอบการยื่นวีซ่า



เอกสารประกอบการยื่นคำร้องขอวีซ่า ในส่วนที่เป็นสำเนาผู้สมัคร
ไม่ต้องเซ็นรับรองสำเนาถูกต้อง ประกอบด้วยรายละเอียดดังต่อไปนี้

1 หนังสือเดินทาง

1.1 หนังสือเดินทางประเทศไทย (Thailand Passport) หนังสือเดินทางเล่มปัจจุบัน จะต้องเหลืออายุการใช้งานเดินทางไป และกลับไม่น้อยกว่า 180 วัน และมีหน้าว่าง 2 หน้า (สำหรับวีซ่าสติกเกอร์) พร้อมสำเนาหน้าหนังสือเดินทาง 2 ชุด



***สำหรับหนังสือเดินทาง ต้องใช้เป็นหนังสือเดินทางบุคคลทั่วไป (สีเลือดหมู) เท่านั้น

ห้ามใช้หนังสือเดินทางราชการ (สีน้ำเงิน) หนังสือเดินทางทูต (สีแดง) หรืออื่นๆ ที่นอกเหนือจากหนังสือเดินทางบุคคลทั่วไป โดยเด็ดขาด***

1.2 หนังสือเดินทางเล่มเก่าตัวจริง ถ้าเคยมีวีซ่าเชงเก้น
ระยะเวลาไม่เกิน 3 ปี ตัวอย่างหน้าวีซ่าเชงเก้น



***ในกรณีที่ถือพาสปอร์ต สัญชาติไทย แต่พำนักอยู่ต่างประเทศ, ทำงานอยู่ต่างประเทศ หรือนักเรียน
นักศึกษาศึกษาอยู่ต่างประเทศ กรุณาแจ้งเจ้าหน้าที่ช่องทางบริษัทให้ทราบทันที
เพราะการยื่นขอวีซ่าจะมีเงื่อนไข และ ข้อกำหนดของทางสถานทูตฯ ต้องการเพิ่มเติม
และบางสถานทูตอาจไม่สามารถยื่นขอวีซ่าในประเทศไทยได้
ข้อกำหนดนี้รวมไปถึงผู้เดินทางที่ถือพาสปอร์ตต่างชาติด้วย***



2

รูปถ่ายสี

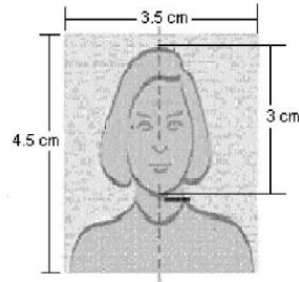
รูปถ่ายสี ขนาด 3.5X4.5 cm 2 รูป ที่มีพื้นหลังสีขาว (ไม่เกิน 6 เดือน) ห้ามซ้ำกับรูปถ่ายที่เคยทำวีซ่า ภาพใบหน้าต้องชัดเจน ไม่ใส่หมวก,ไม่ใส่แว่นและคอนแทคเลนส์,ไม่ยิ้มเห็นฟัน และห้ามตกแต่งภาพใดๆทั้งสิ้น

ความยาวของใบหน้าตั้งแต่ศีรษะจรดคาง

อยู่ระหว่าง 3-3.5 เซนติเมตร

ความกว้างของใบหน้า

2.5 แต่ไม่เกิน 3 เซนติเมตร



3

หลักฐานการเงิน

ตัวอย่างขนาดรูปถ่ายที่ตรงตามสถานทูตกำหนด

3.1 Bank Statement ย้อนหลัง 6 เดือน

3.2 หากออกค่าใช้จ่ายให้คนในครอบครัวต้องขอ Bank guarantee จากธนาคารให้บุคคลนั้นๆด้วย

หลักฐานทางการเงินชื่อและนามสกุลต้องสะกดเป็นภาษาอังกฤษถูกต้องตรงตามกับพาสปอร์ต

และต้องขอจากธนาคารไม่เกิน 7 วันก่อนวันยื่นวีซ่า

หมายเหตุ ผู้สมัครควรเลือกใช้บัญชีออมทรัพย์ที่มีเงินอยู่ในบัญชีไม่ต่ำกว่า 100,000 บาทขึ้นไป

3.3 ปรับสมุดบัญชีธนาคารตัวจริง และเตรียมไปในวันที่ยื่นวีซ่า

ตัวอย่าง Bank Statement ที่ผู้สมัครต้องขอกับธนาคาร

รายงานเดินบัญชีเงินฝากออมทรัพย์
K-DEPOSIT STATEMENT OF SAVING ACCOUNT

ธนาคารกสิกรไทย
KASIKORN BANK

Date	Trans. ID/Date	Description	Withdrawal / Deposit	Subsidiary Balance	Channel	Branch Code
01-12-21		Beginning Balance		43,171.12		1000
01-12-21	0125	Transfer Withdrawal	1,000.00	42,171.12	K PLUS	1000
01-12-21	1826	Transfer Withdrawal	1,000.00	41,171.12	K PLUS	1000
01-12-21	1741	Transfer Deposit	11,000.00	52,171.12	K PLUS	1000
01-12-21	1844	Transfer Deposit	5,150.00	57,321.12	K PLUS	1000
01-12-21	1812	Transfer Deposit	253.00	57,574.12	K PLUS	1000
01-12-21	2141	Transfer Deposit	573.00	58,147.12	K PLUS	1000
02-12-21	1008	Deposit	2,385.00	60,532.12	K PLUS	1000
02-12-21	1637	Payment	1,178.00	59,354.12	K PLUS	1000
02-12-21	1540	Transfer Withdrawal	17,700.00	37,654.12	K PLUS	1000
03-12-21	1769	Transfer Deposit	249,898.00	382,552.12	K PLUS	1000
03-12-21	1818	Transfer Withdrawal	33,173.00	349,379.12	K PLUS	1000
03-12-21	1818	Transfer Withdrawal	18,380.00	331,000.00	K PLUS	1000
03-12-21	1818	Transfer Withdrawal	22,800.00	308,200.00	K PLUS	1000
03-12-21	1821	Transfer Withdrawal	5,000.00	303,200.00	K PLUS	1000
03-12-21	1821	Transfer Withdrawal	5,000.00	298,200.00	K PLUS	1000
03-12-21	1822	Transfer Withdrawal	10,000.00	288,200.00	K PLUS	1000
03-12-21	1823	Transfer Withdrawal	861.89	287,338.11	K PLUS	1000
04-12-21	2010	Transfer Withdrawal	72,700.00	214,638.11	K PLUS	1000
04-12-21	1818	Transfer Withdrawal	1,391.00	213,247.11	K PLUS	1000
04-12-21	1818	Transfer Withdrawal	2,319.00	210,928.11	K PLUS	1000
04-12-21	1821	Transfer Withdrawal	4,301.41	206,626.70	K PLUS	1000
04-12-21	1822	Transfer Withdrawal	2,100.00	204,526.70	K PLUS	1000
04-12-21	1824	Transfer Withdrawal	49,500.00	155,026.70	K PLUS	1000
04-12-21	1818	Transfer Withdrawal	3,828.80	151,197.90	K PLUS	1000
04-12-21	1823	Transfer Withdrawal	390.00	150,807.90	K PLUS	1000
04-12-21	1823	Transfer Withdrawal	390.00	150,417.90	K PLUS	1000
04-12-21	1818	Transfer Deposit	11,000.00	161,417.90	K PLUS	1000
04-12-21	1824	Transfer Withdrawal	14,000.00	147,417.90	K PLUS	1000
04-12-21	1826	Transfer Withdrawal	30,000.00	117,417.90	K PLUS	1000
04-12-21	1826	Transfer Withdrawal	9,000.00	108,417.90	K PLUS	1000
04-12-21	1801	Transfer Withdrawal	9,000.00	99,417.90	K PLUS	1000
04-12-21	1819	Transfer Deposit	1,500.00	100,917.90	K PLUS	1000
04-12-21	1720	Transfer Deposit	4,300.00	105,217.90	K PLUS	1000
04-12-21	2100	Transfer Deposit	3,000.00	108,217.90	K PLUS	1000
04-12-21	1810	Payment	1,000.00	107,217.90	K PLUS	1000
04-12-21	1844	Transfer Withdrawal	380.00	106,837.90	K PLUS	1000
04-12-21	1741	Transfer Withdrawal	92.00	106,915.90	K PLUS	1000
04-12-21	1810	Transfer Withdrawal	300.00	106,615.90	K PLUS	1000

ตัวอย่าง Bank Guarantee ที่ผู้สมัครต้องขอกับธนาคาร

ธนาคารกสิกรไทย
KASIKORN BANK

Bank Ref: 0178 00007022

June 02, 2022

THE CONSUL GENERAL
ประเทศไทยจีน

To Whom It May Concern:

This certificate is bank reference for our customer who applied for a permit with you. We are pleased to give you the following details on our customer's account with us:

- Title of account: ชื่อ - สกุล ภาษาอังกฤษให้ตรงกับพาสปอร์ต
- Name of Managing Director/ Authorized person in case of juristic person
- Customer of : KASIKORN Branch
- Type of account : Savings Account, Account Number: เลขบัญชีธนาคาร
- Overdraft on sound basis
- Length of time account maintained : 21 Years 11 Months
- Present balance of account as of June 02, 2022 at 09:01 AM: Credit balance GBP 7,517.95
- Average balance of account for 6 Months : Credit balance low five figure amount
- Name of applicant: ชื่อ - สกุล ภาษาอังกฤษให้ตรงกับพาสปอร์ต
- Note : Considered financially capable of supporting himself throughout his trip in your country.

Sincerely,
KASIKORN BANK PCL

Assistant Branch Manager

(Excluding rate as of the issuing date = 42.0113 THB/1 GBP)
The certified data herein shall not create an obligation of KBank or a KBank officer.

K-Contact Center 01-8888888
www.kasikornbank.com

บริการลูกค้าระดับประทับใจ

000018-11-01
วันที่เผยแพร่ 01/08/2022



4

หลักฐานการทำงาน

4.1 สำหรับเจ้าของกิจการ

ต้องมีสำเนาหนังสือรับรองทะเบียนพาณิชย์ สำเนาทะเบียนการค้า หรือ สำเนาจดทะเบียนบริษัท (อายุไม่เกิน 3 เดือน) **ฉบับภาษาไทยและภาษาอังกฤษ**

4.2 สำหรับท่านที่ทำงานบริษัท กรุณาระบุ TO WHOM IT MAY CONCERN แทนการใส่ชื่อของสถานทูต

ต้องระบุวันลาให้ครอบคลุมตลอดช่วงการท่องเที่ยว ตำแหน่ง และอัตราเงินเดือนที่ได้รับ (ระยะเวลาของหนังสือรับรองต้องไม่เกิน 1 เดือน)

ต้องมีตราแสตมป์จากบริษัทและเอกสารต้องระบุเป็นภาษาอังกฤษ

4.3 สำหรับนักเรียน หรือนักศึกษา

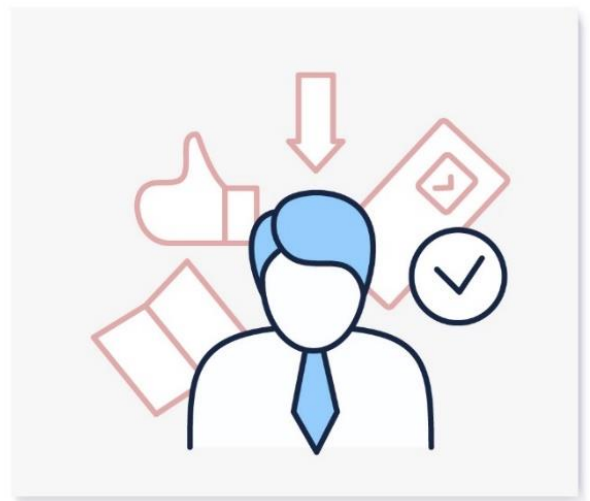
ต้องขอหนังสือรับรองจากทางสถาบัน เพื่อแสดงให้เห็นว่าปัจจุบันกำลังอยู่ระหว่างการศึกษา

เอกสารต้องระบุเป็นภาษาอังกฤษ

5

เอกสารส่วนตัว

- สำเนาทะเบียนบ้าน
- สำเนาบัตรประชาชน
- สูติบัตร(กรณีเด็กอายุต่ำกว่า 18 ปี)
- ทะเบียนสมรส/ทะเบียนหย่า/มรณะบัตร(ถ้ามี)
- ใบเปลี่ยนชื่อ-นามสกุล (ถ้ามีการเปลี่ยน)





6

กรณีเด็กอายุไม่ถึง 18 ปี

6.1 สูติบัตรฉบับภาษาไทย/อังกฤษ

6.2 กรณีเดินทางพร้อมกับบิดา มารดา ต้องยื่นหนังสือรับรองจากสถาบันการศึกษา

6.3 กรณีไม่ได้เดินทางพร้อมกับบิดา มารดา หรือเดินทางไปกับบิดา มารดา ท่านใดท่านหนึ่ง

จะต้องขอจดหมายยินยอมจากทางอำเภอ โดยที่บิดา หรือมารดา

ผู้ไม่ได้เดินทางจะต้องไปยื่นความจำนงเพื่ออนุญาตให้บุตรเดินทางไปต่างประเทศกับอีกท่านหนึ่งได้

ณ ที่ว่าการอำเภอ หรือเขต โดยมีนายอำเภอ หรือผู้อำนวยการเขตลงลายมือชื่อ

และลงตราประทับจากราชการอย่างถูกต้องฉบับภาษาไทย/อังกฤษ

ในการยื่นวีซ่าทางสถานทูตจะเก็บหนังสือเดินทาง ไว้จนกว่าจะได้การรับอนุมัติผลวีซ่า ไม่สามารถดึงหนังสือเดินทางออกมาใช้ได้ ระยะเวลาในการพิจารณาวีซ่าไม่น้อยกว่า 15 วันทำการ ไม่รวมวันหยุด เสาร์-อาทิตย์ และ วันหยุดนักขัตฤกษ์ และวันหยุดของทางสถานทูต หรือ อาจช้าหรือเร็วกว่ากำหนดขึ้นอยู่กับสถานทูต

***** สถานทูตมีการเปลี่ยนแปลงกฎเกณฑ์ในการยื่นเอกสารตลอดเวลา*****



***** การพิจารณาผล VISA ขึ้นอยู่กับดุลยพินิจของทางสถานทูต ทางบริษัทไม่มีส่วนเกี่ยวข้องกับ การพิจารณาใดๆทั้งสิ้น บริษัทเป็นเพียงตัวแทนที่คอยอำนวยความสะดวกในการยื่นวีซ่าเท่านั้น ข้อมูลและเอกสารทุกอย่างต้องเป็นความจริงความบิดเบือน ทางบริษัทขอสงวนสิทธิ์ไม่คืนเงิน**

ในกรณีที่ VISA ไม่ผ่านทุกกรณี ***

***** ในบางประเทศการยื่นวีซ่ากับทางบริษัททัวร์ จะต้องทำการยื่นวีซ่าประเภทหมู่คณะเท่านั้น**

การยื่นหมู่คณะต้องมีจำนวน 10 คนขึ้นไป ซึ่งทางศูนย์รับยื่นจะเป็นผู้กำหนดวันยื่นวีซ่าเท่านั้น

ผู้เดินทางไม่สามารถกำหนดวันยื่นได้เอง หากผู้เดินทางไม่สามารถไปยื่นวีซ่าในวันที่ทางศูนย์รับยื่นกำหนดได้

จะมีค่าใช้จ่ายเพิ่มเติม PREMIUM หรือสำหรับการยื่นเดี่ยว เงื่อนไขกรุณาสอบถามกับบริษัททัวร์อีกครั้ง

****ทั้งนี้ ค่าใช้จ่ายที่เกิดขึ้น ผู้เดินทางต้องชำระกับทางศูนย์รับยื่นโดยตรง****

แบบฟอร์มสำหรับกรอกข้อมูลยื่นวีซ่า

1) ข้อมูลเกี่ยวกับหนังสือเดินทางของผู้เดินทาง

ชื่อและนามสกุล _____

ชื่อและนามสกุลเก่า(ถ้ามี) _____

ชื่อและนามสกุล (ระบุเป็นภาษาอังกฤษ) _____

หมายเลขบัตรประจำตัวประชาชน 13 หลัก

--	--	--	--	--	--	--	--	--	--	--	--	--

วัน/เดือน/ปีเกิด ค.ศ. _____ สถานที่เกิด (จังหวัด) _____

2) ข้อมูลของผู้เดินทาง และครอบครัว

ที่อยู่ปัจจุบัน(ที่สามารถติดต่อได้) _____

โทรศัพท์มือถือ _____ E-mail : _____

สถานภาพ : โสด สมรสโดยจดทะเบียนสมรส สมรสไม่ได้จดทะเบียน

หย่า หม้าย

วัน/เดือน/ปี ค.ศ. การเปลี่ยนสถานภาพ(สมรส, หย่า ฯลฯ) _____

ถ้าท่านสมรส โปรดระบุรายละเอียดของคู่สมรส

ชื่อและนามสกุลคู่สมรส (ระบุเป็นภาษาอังกฤษ) _____

วัน/เดือน/ปีเกิด ค.ศ. ของคู่สมรส _____

สถานที่เกิด (จังหวัด) _____

3) ข้อมูลของผู้เดินทางเกี่ยวกับอาชีพ, หรือถ้ากำลังศึกษาอยู่ ให้ลงรายละเอียดของสถานที่ศึกษา และลงรายละเอียดอื่นๆ ลงในช่องว่าง

3.1) ชื่อบริษัทที่ทำงาน, โรงเรียน, มหาวิทยาลัย (ระบุเป็นภาษาอังกฤษ)

3.2) ที่อยู่ของบริษัทที่ทำงาน, โรงเรียน, มหาวิทยาลัย (ระบุเป็นภาษาอังกฤษ)

3.3) งานปัจจุบันทำอาชีพ โปรดระบุตำแหน่ง (ระบุเป็นภาษาอังกฤษ และภาษาไทย)

3.4) เบอร์โทรศัพท์ที่ทำงาน หรือเบอร์โทรศัพท์สถาบันที่ท่านกำลังศึกษาอยู่ _____

4) ข้อมูลเกี่ยวกับการเดินทางไปต่างประเทศ

4.1) ท่านเคยมีวีซ่าเชงเก้นในกลุ่มเชงเก้นภายในระยะเวลา 3 ปี (ถ้ามีโปรดระบุ)

มีวันที่ออกวีซ่า และวันที่หมดอายุวีซ่า ให้ตรวจสอบที่หน้าเชงเก้นที่ท่านเคยเดินทาง

ประเทศ _____ วันที่ออกวีซ่า _____ วันหมดอายุวีซ่า _____

ประเทศ _____ วันที่ออกวีซ่า _____ วันหมดอายุวีซ่า _____

ประเทศ _____ วันที่ออกวีซ่า _____ วันหมดอายุวีซ่า _____

ประเทศ _____ วันที่ออกวีซ่า _____ วันหมดอายุวีซ่า _____

ไม่เคยมีวีซ่าเชงเก้น

4.1.1) ถ้าท่านเคยมีวีซ่าเชงเก้น โปรดระบุวันที่สแกนลายนิ้วมือล่าสุด

(ผู้สมัครสามารถตรวจสอบรายละเอียด วัน เดือน ปี ที่สแกนลายนิ้วมือล่าสุด)
ได้จากหน้าวีซ่าเชงเก้นล่าสุดที่ท่านเคยเดินทาง)

ประเทศ _____ วันที่สแกนลายนิ้วมือล่าสุด _____

5) ค่าใช้จ่ายในการเดินทาง

ออกค่าใช้จ่ายเอง

มีผู้ออกค่าใช้จ่ายให้ ระบุชื่อ _____ ความสัมพันธ์ _____