



License No. 11/08199



086-360-0023



grandtogethertour@gmail.com



@grandtogether

บริษัท แกรนด์ทูเก็ตเตอร์ จำกัด

9/31 หมู่ 3 แขวงตลิ่งชัน เขตตลิ่งชัน กรุงเทพมหานคร 10170

JEJUair

# Beautiful Sakura

เกาหลี ปูซาน เทศกาลซากุระ 5วัน 3คืน

IMG\_7CSP05



ชมซากุระเทศกาลจีนแะ

เดินทาง มี.ค.-พ.ค.67

พักปูซาน 3 คืน  
ไม่เปลี่ยนโรงแรม

ฟรี ประกันอุบัติเหตุ



หาดแฮอินแด



เทศกาลทุ่งดอกคาโนล่า



Beach Train

ราคาเริ่มต้น

บริการสง K-ETA

# 28,558

ชมซากุระจุใจ เทศกาลจีนแะ  
ชมดอกคามิเลียที่เกาะดองแบกโซม  
แวะถ่ายรูปทุ่งดอกคาโนล่า เหลืองอร่าม  
นั่งเคเบิลคาร์ ชมทะเลปูซาน  
ห้ามพลาด!! ตลาดปลาที่ใหญ่ที่สุด  
เซคอินแหล่งสุดชิค The Bay101  
ช้อปปิ้งตลาดพื้นเมือง  
อิสระช้อปปิ้งได้ดิน ชมยอน Lotte Duty Free



ห้ามพลาดชิมปลาหมึกสด!!



บุฟเฟ่ต์ปิ้งย่างไม่เว้น

ชมนักจิว อาหารท้องถิ่น

อาหารพรีเมียม  
ไม่จรงร้านทั่ว



# Beautiful Sakura Busan

ปูซาน 5 วัน 3 คืน

IMG\_7CSP05 JEJUair

## Beautiful Sakura

เกาหลี ปูซาน เทศกาลซากุระ 5วัน 3คืน

ชมซากุระเทศกาลจินแฮ

**เดินทาง มี.ค.-พ.ค.67**

- พักปูซาน 3 คืน ไม่เปลี่ยนโรงแรม
- ฟรี ประกันอุบัติเหตุ

ราคาเริ่มต้น **บริการสง K-ETA**

# 28,558

**ชมซากุระจุใจ เทศกาลจินแฮ**  
ชมดอกคามิเลียที่เกาะดองแบกโซม  
แวะถ่ายรูปทุ่งดอกคาโนล่า เหลืองอร่าม  
นั่งเคเบิลคาร์ ชมทะเลปูซาน  
ห้ามพลาด!! ตลาดปลาที่ใหญ่ที่สุด  
เซคอินแหล่งสุดชิค The Bay101  
ช้อปปิ้งตลาดพื้นเมือง  
อิสระ-ช้อปปิ้งได้ดิน ชมช้อปปิ้ง Lotte Duty Free

หาดแฮอินแด



เทศกาลทุ่งดอกคาโนล่า



Beach Train



ห้ามพลาดชิมปลาหมึกสด!!



ซันนิกจิ อาหารท้องถิ่น

กาแฟบิ๊งย่างไต้หวัน



อาหารพรีเมียม ไม่ลงร้านทัวร์



วันแรก

สนามบินสุวรรณภูมิ กรุงเทพฯ

“ พาสปอร์ตตัวจริงถือติดตัวมาในวันเดินทางด้วยนะคะ ”

หัวหน้าทัวร์และเจ้าหน้าที่คอยให้การต้อนรับอำนวยความสะดวก

กรณีผู้โดยสารไม่ได้มาเช็คอิน และไม่ได้ทำการยกเลิกการจองก่อนเวลาปิดเคาน์เตอร์เช็คอิน หรือไม่ได้มาขึ้นเครื่องหลังจากเช็คอินเรียบร้อยแล้ว สายการบินอาจเรียกเก็บค่าธรรมเนียมกับผู้โดยสาร

ผู้โดยสารขาออก		สายการบิน	ประตูทางเข้า
เวลา 21.30 น.	M	Jeju Air	7

ขอสงวนสิทธิ์เปลี่ยนแปลงเที่ยวบินและตารางการบินของสายการบินตามที่ได้อนุมัติ

น้ำหนักกระเป๋าได้ท้องเครื่อง 15 กิโลกรัม ถือขึ้นเครื่อง 10 กิโลกรัม

(ไม่มีบริการอาหารบนเครื่อง)

วันที่สอง สนามบินกิมแฮ – สวนสาธารณะแดโจ – เทศกาลซากุระจินแฮ - หมู่บ้าน

วัฒนธรรมคัมซอน – สวนแทจงแด

สายการบิน	BKK-PUS	เวลาออก	เวลาถึง
Jeju Air	7C2252	01.10 pm	08.30 am

ท่านต้องสวมหน้ากากระหว่างนั่งโดยสารบนเครื่องบิน เพื่อความปลอดภัยของผู้โดยสารและลูกเรือ  
ทางสายการบินไม่อนุญาตให้สวมหน้ากากที่มีวาล์วหายใจ

เช้า ถึงปูซาน ประเทศเกาหลีใต้ ผ่านพิธีการตรวจคนเข้าเมืองเป็นที่เรียบร้อยแล้ว (เวลาท้องถิ่นที่เกาหลีใต้ เร็วกว่าประเทศไทย 2 ชั่วโมง กรุณาปรับเวลาของท่านเพื่อความสะดวกในการนัดหมาย) หลังผ่านขั้นตอนการตรวจคนเข้าเมือง และตรวจรับสัมภาระเรียบร้อยแล้ว

นำท่านเดินทางถึง **สวนสาธารณะแดโจ (Daejeo Ecological Park)** เป็นสวนสาธารณะริมแม่น้ำ Nakdong ที่เป็นแหล่งพักผ่อนชานเมืองปูซานที่มีไฮไลต์ในช่วงกลางเดือนเมษายนของทุกปีที่จะมีการจัดงานเทศกาล Yuchae สำหรับชมซากุระ หรือ พอตกต และดอกเรปซีด หรือดอก Canola สวยงามอร่ามเต็มไปหมดทั่วบริเวณ โดยมีการจัดชมและทางเดินไปตามทุ่งดอกสีเหลืองนี้ มีวิวเป็นทั้งแม่น้ำและภูเขา อีสระให้ท่านได้ถ่ายรูป

*\*การบานของดอกไม้ ขึ้นอยู่กับสภาพอากาศ ทั้งนี้เมื่อสิ้นสุดเทศกาลจัดงาน จะนำท่านไปสถานที่อื่นเพิ่มเติม*



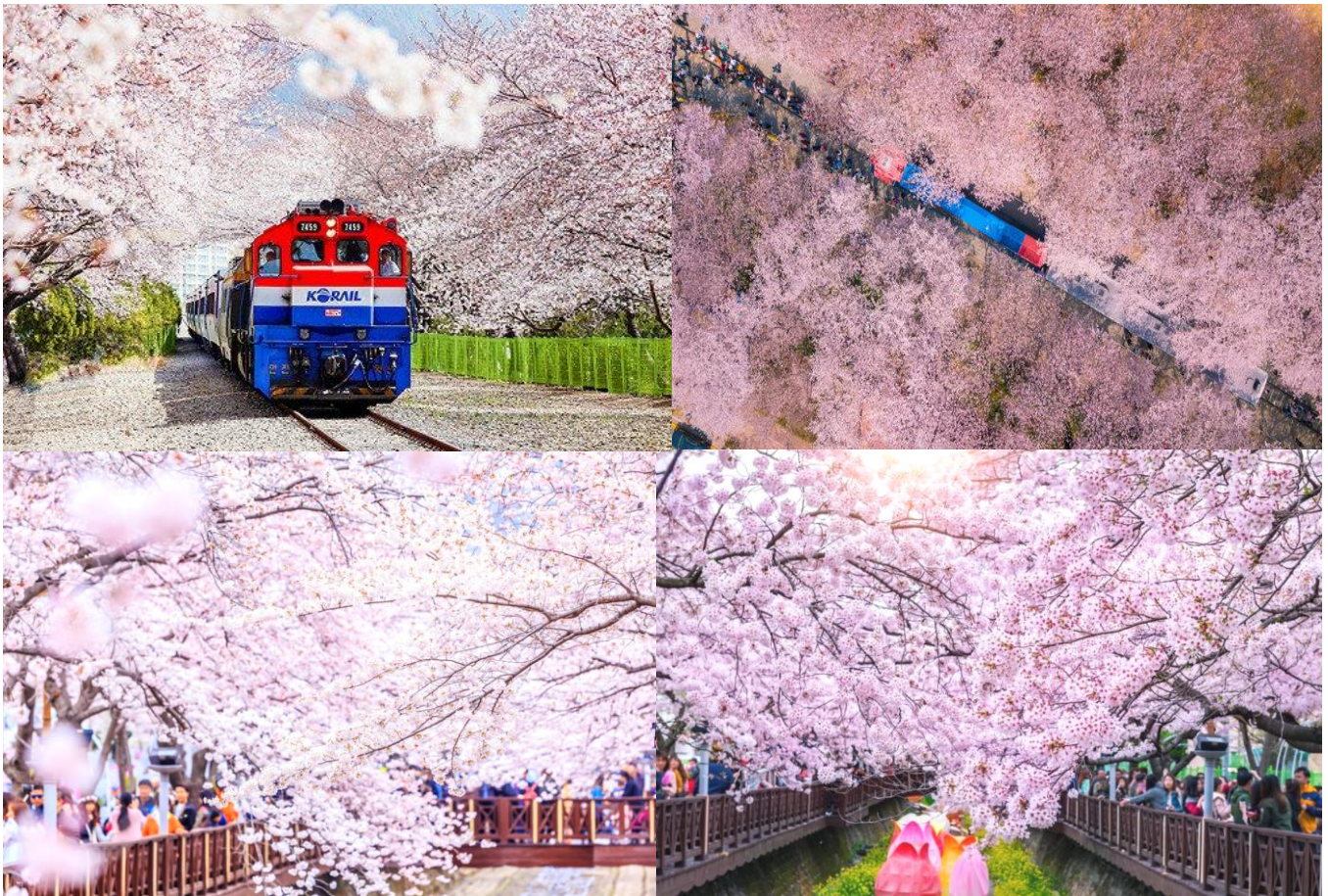


## อาหารกลางวัน (1)

ลิ้มลองเมนูตั้ง คัมจาทั้ง ต้มซุ๊ปกระดูกหมู มันฝรั่ง รสเผ็ด (ไม่เผ็ดมาก) เสิร์ฟพร้อมเครื่องดื่ม

จากนั้นนำท่านถึง **สุดยอดเทศกาลซากุระบานที่จินแฮ (Jinhae Gunhangje Festival)** ไฮไลท์ของที่นี่คือ ดอกซากุระสายพันธุ์เกาหลีที่บานสะพรั่งอยู่ทั่วเมืองกว่า 400,000 ต้น ซึ่งที่เกาหลีจะเรียกว่า “ดอกพอดกต” โดยช่วงเวลาที่จัดงาน ก็จะมีกิจกรรมมากมายทั้งตอนกลางวันและตอนกลางคืน เช่น ขบวนพาเหรดของเหล่าทหารที่หน้าโรงเรียนนายเรือ การโชว์แสงสีเสียง การประดับไฟ ไลท์อัพ และการแสดงดอกไม้ไฟในยามค่ำคืน เหล่านี้เป็นต้น อีกจุดยอดนิยมคือ สถานีคยองฮวา (Gyeonghwa Station) สถานีรถไฟที่อยู่ติดการใช้งานตั้งแต่ปี 2006 แต่ด้วยทัศนียภาพที่งดงามของต้นซากุระที่เรียงรายล้อมเส้นทางรถไฟ จึงทำให้เส้นทางนี้มีชื่อเสียงในฐานะจุดชมซากุระที่สวยงามที่สุดแห่งหนึ่ง

*\*การบานของดอกไม้ ขึ้นอยู่กับสภาพอากาศ ทั้งนี้เมื่อสิ้นสุดเทศกาลจัดงาน จะนำท่านไปสถานที่อื่นเพิ่มเติม*



**เมื่อจบงานเทศกาลดอกไม้ นำท่านมาโปรแกรมดังนี้**

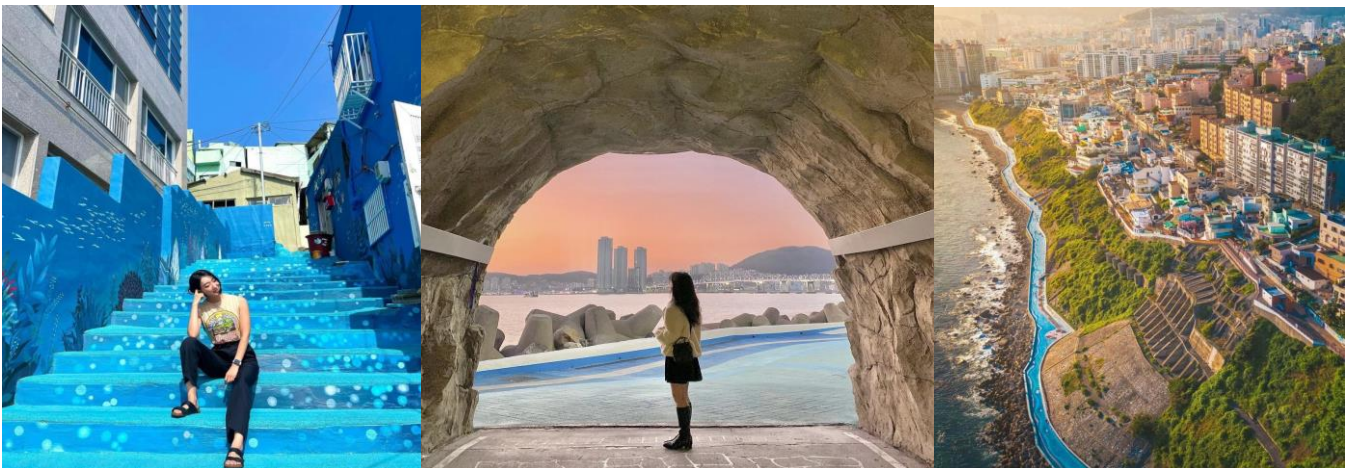
- หมู่บ้านวัฒนธรรมคัมซอน
- หมู่บ้าน Huinnyeoul Culture Village
- แทจงแดกงวอน (Taejongdae Park)



นำทุกท่านถึง **หมู่บ้านวัฒนธรรมคัมชอน (Busan Gamcheon Culture Village)** เป็นหมู่บ้านที่เกิดจากการตั้งรกราก ย้ายถิ่นฐานของชาวเกาหลี ซึ่งหนีภัยจากสงครามเกาหลี ในระหว่างปี ค.ศ. 1950 -1953 และอาศัยอยู่จนถึงปัจจุบัน อยู่ที่เมืองปูซาน (Busan) หมู่บ้านแห่งนี้ นับเป็นสถานที่ที่เก็บรักษา และดำรงไว้ซึ่งประวัติความเป็นมา ของเมืองปูซาน (Busan) และเป็นส่วนหนึ่งของประวัติศาสตร์สมัยใหม่ ของประเทศเกาหลีใต้ ด้วยลักษณะการสร้างบ้านเรือนผ่านถนนทุกสาย ที่เรียงรายไปตามแนวภูเขา จนเป็นขั้นบันไดที่เป็นระเบียบ และดูสวยงามแปลกตา ไปด้วยสีสันที่สลับไปมาของตัวบ้านและหลังคา จึงกลายเป็นเอกลักษณ์สำคัญของหมู่บ้านแห่งนี้



จากนั้น นำท่านถึง หมู่บ้าน **Huinnyeoul Culture Village** ตั้งอยู่ในเขตยงโด ปูซาน หมู่บ้านวัฒนธรรมอินยอูล ตกแต่งสีสันสดใส mood&tone เข้ากันได้ดี มีร้านค้าเฟ้น่ารักมากมาย มุมถ่ายรูปเยอะมาก ผู้คนก็น่ารัก หมู่บ้านที่มีทั้งภูเขาและทะเล กับวิวที่ปังสุดๆ บ้านเรือนจะสร้างเป็นทางยาวขนานไปกับทะเล ภายในหมู่บ้านมีอุโมงค์ยาว 70 เมตร เพนท์ลายน่ารักๆ แลมีทางเดินเรียบชายหาดสวยๆ ให้ได้ชิลล์อีกด้วย สายถ่ายรูปห้ามพลาด



**แทจงแดกวอน (Taejongdae Park)** หรือเรียกอีกชื่อว่า แทจงแดยูอนชี เป็นหนึ่งในสถานที่ท่องเที่ยวที่มีชื่อเสียง อยู่ปลายสุดทางตอนใต้ ของเขตยงโด ในเมืองปูซาน (Busan) หรือมหานครปูซาน Busan Metropolitan City ซึ่งเคยเป็นเมืองหลวงของ จังหวัดคยองซังใต้ ประเทศเกาหลีใต้ ที่นี่เป็นอุทยานทางธรรมชาติ ที่มีลักษณะทางภูมิศาสตร์ เป็นป่าดิบชื้นบนยอดเขาสูง 250 เมตร เหนือระดับน้ำทะเล อุทยานซึ่งเต็มไปด้วยต้นไม้เขียวชอุ่มหนาที่บ, ป่าไม้สน และพืชพันธุ์กว่า 200 ชนิด, ชายหาดหิน, หน้าผาหิน และประภาคารสีขาว ที่สามารถมองเห็นทะเลสีฟ้าเขียวที่สวยงาม





## อาหารเย็น (2)

ฟินสุดกับเมนูเลี้ยงชื้อและรู้จักกันดีทั่วโลก **ชุดหมูย่าง บุฟเฟ่ต์ (หมูย่างเกาหลี)**

มีรสชาติออกหวาน นุ่มและกลมกล่อม เอกลักษณ์เกาหลีแท้คือการทานหมูย่าง ห่อคู่กับผักกาดเขียวแบบ  
เมียงคำไทย โดยใส่น้ำจิ้มเต้าเจี้ยว (เครื่องจิ้มหมัก ที่ช่วยชูรสอย่างดี) และเครื่องเคียงที่ชอบ



**ได้เวลาสมควร เช็किनโรงแรมที่พัก Layer Hotel 4\* หรือเทียบเท่า**

วันที่สาม **COSMETIC SHOP** – น้ำมันสนเข็มแดง - ชงโดแฮซังเคเปิลคาร์ - ชมสะพานชงโด  
คลองว็อลคเว่ย – สะพานวิวทะเล - จตุรัสบีไอเอฟเอฟ – ตลาดปลาจากัลชิ - ตลาดบูพยอง  
เช้า **รับประทานอาหารเช้า ที่ ห้องอาหารโรงแรม (3)**

จากนั้นนำท่านช้อปปิ้ง “เครื่องสำอางปลอดภาษี” **COSMETIC SHOP** เครื่องสำอางขึ้นชื่อของเกาหลี อาทิ โบท็อก  
หน้าเด็ก หน้ากาก LED ช่วยฟื้นฟูสภาพผิว, SNAIL CREAM (ครีมหอยทาก) , ครีมบำรุงต่างๆ , CC ครีม ซึ่งราคา  
ถูกกว่าที่เมืองไทยเกือบเท่าตัว และบางผลิตภัณฑ์ยังไม่มีขายในไทย

จากนั้นนำท่านไปชม “**น้ำมันสนเข็มแดง**” **RED PINE** สมุนไพรชื่อดังที่ได้รับความนิยมมากเพราะมีสรรพคุณช่วย  
ลดระดับน้ำตาลในเส้นเลือด ช่วยละลายไขมันในเส้นเลือด ล้างสารพิษหรือดีท็อกซ์ เลือดให้สะอาดและเพิ่มการ  
ไหลเวียนของเลือดได้สะดวกขึ้น **เหมาะกับผู้ป่วยโรคเบาหวาน ความดัน ไขมันอุดตันในเส้นเลือด  
คอเลสเตอรอลในเลือดสูง ไชข้อเสื่อม**



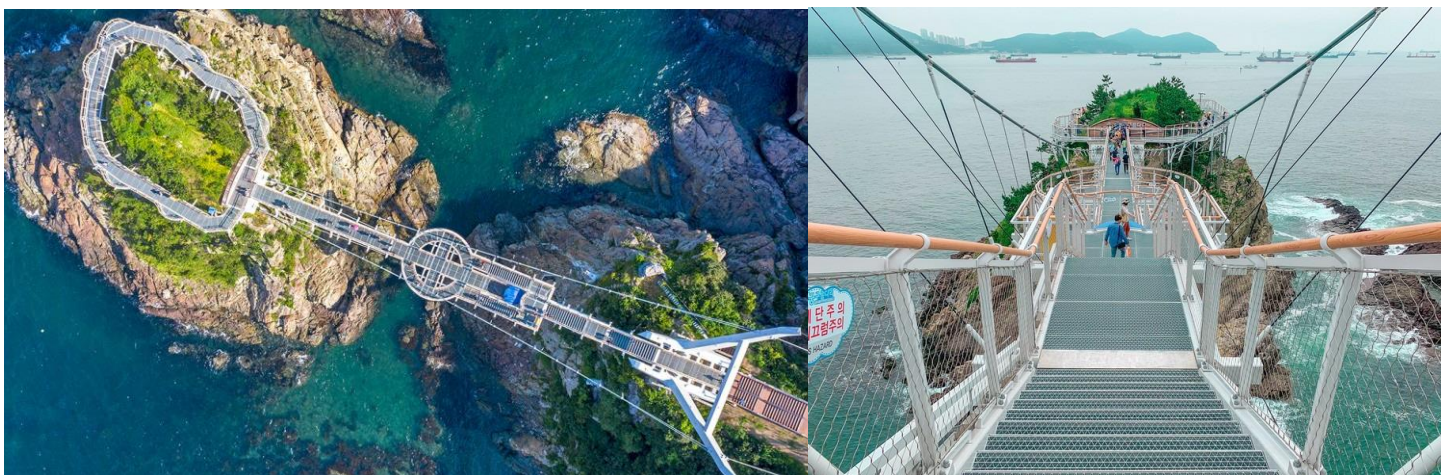
## อาหารกลางวัน (4)

เมนู บูดะชิเก หรือหม้อไฟเกาหลี (Budaejjitdae) หรือที่หลายๆคนเรียกว่า แกงทหาร นั่นเอง เป็นแกงที่ใส่วัตถุดิบ แยม ไส้กรอก กิมจิ ต็อก มาม่าเกาหลี ถือเป็นอาหารฟิวชั่นของประเทศเกาหลี อร่อยมาก

**นำท่านขึ้น ซงโดแฮซังเคเบิลคาร์** เป็นรถเคเบิลทางทะเล ที่มีชื่อเสียงอันเก่าแก่ ของชายหาดซงโด (Songdo Beach) ซึ่งเดิมถูกสร้างขึ้นในปี ค.ศ. 1964 และถูกใช้งานจนถึงปี ค.ศ. 1988 หลังจากนั้นถูกปิดดำเนินการ มาเป็นเวลาถึง 29 ปีมีเคเบิลคาร์จำนวน 39 คัน ที่มีความจุในการรองรับ 8 คนต่อคัน โดยมีระยะทางวิ่ง 1.62 กิโลเมตร จากด้านตะวันออกของสวนสาธารณะซงนิม (Songnim Park) ไปยังฝั่งตะวันตกของอุทยานอัมนัม (Amnam Park) ในเมืองปูซาน เคเบิลคาร์ประกอบไปด้วยที่นั่งสองแบบ คือ แบบธรรมดาที่เรียกว่า แอร์ครุซ (Air Cruise) และคริสตัลครุซ (Crystal Cruise) เป็นแบบที่มีพื้นโปร่งใส ซึ่งจะทำให้คุณได้รับประสบการณ์ ที่น่าตื่นตาตื่นใจไปกับ ทศนียภาพแบบพาโนรามา 360 องศา ที่ความสูง 86 เมตรเหนือระดับน้ำทะเล โดยใช้เวลาเวลาเดินทาง 8 นาทีและ 30 วินาที (ในกรณีที่ไม่สามารถขึ้นเคเบิลคาร์ได้ จากสภาพดินฟ้าอากาศ หรือเหตุสุดวิสัยของทางสถานที่นั้นๆ เราจะนำท่านไปสถานที่อื่นเพิ่มเติม)



นำท่านถึง **Songdo Yonggung Suspension Bridge** สะพานวิหทะเล ปูซาน สะพานชมวิวแห่งนี้ เปิดตัวครั้งแรกในวันที่ 4 มิถุนายน ค.ศ. 2020 : เริ่มต้นจาก สวนสาธารณะอัมนัม เชื่อมต่อไปยัง เกาะทงชอม ตัวสะพานมีความยาว 127.1 เมตร กว้าง 1 เมตร (ก่อนถึงสะพาน มีบันไดขึ้นลง)





**นำท่าน ชมสะพานขงโดคลาวด์วอล์คเวย์ (Songdo Cloud Walkway)** เป็นเส้นทางเดินที่เป็นสะพาน ที่มีรูปร่างโค้งคล้ายกับมังกรทอดยาวเหนือน้ำทะเล บริเวณริมชายหาดขงโด (Songdo Beach) ซึ่งเป็นชายหาดสาธารณะแห่งแรกของประเทศเกาหลีใต้ อยู่ทางด้านตะวันตกของเมืองปูซาน (Busan) ทางเดินแห่งนี้มีจุดเริ่มต้นกลางท้องทะเลสีฟ้าที่เป็นจุดชมวิวที่สวยงามของท้องทะเล ที่มีฉากประกอบสีสันสดใส ของขงโดเคเบิลคาร์มารีน (Songdo Marine Cable Car) ที่กำลังเคลื่อนผ่านท้องฟ้า และประภาคารสีขาว กลางท้องทะเลสีฟ้าคราม โดยทางเดินมีความกว้าง 2.3 เมตร และมีความยาวกว่า 396 เมตร ที่ทอดยาวเป็นรูปร่างคล้ายมังกร ผ่านเกาะเต่าขงโด (Songdo Turtle Island) และไปสิ้นสุดที่บริเวณริมชายหาดขงโด (Songdo Beach)



**นำท่านถึง จตุรัสบีไอเอฟเอฟ (BIFF Square)** ถูกเปิดตัวอย่างเป็นทางการในปี ค.ศ. 1996 จวบจนถึงปัจจุบัน และเป็นสถานที่ในการจัดงาน เทศกาลภาพยนตร์นานาชาติปูซาน (Pusan International Film Festival) การเปิดพื้นที่บีไอเอฟเอฟสแควร์ (BIFF Square Ground Opening) ซึ่งภายในงานประกอบไปด้วย กิจกรรมทางวัฒนธรรม และกิจกรรมต่างๆ สำหรับนักท่องเที่ยว ถนนแห่งนี้เป็นที่ท่องเที่ยว ทางวัฒนธรรมที่ช่วยส่งเสริมความก้าวหน้าของอุตสาหกรรมภาพยนตร์ของประเทศเกาหลีใต้ โดยแบ่งออกเป็นโซนต่างๆ ได้แก่ ถนนแห่งดวงดาว (Star Street) และถนนเทศกาล (Festival Street) รวมไปถึงถนนอาหาร ที่เต็มไปด้วยอาหารริมทาง และร้านค้าให้ท่านได้ช้อปปิ้ง





**ตลาดปลาจาลชี Jagalchi Market** ตลาดอาหารทะเลที่ใหญ่ที่สุดของประเทศเกาหลี และเป็นตลาดเก่าแก่ที่มีชื่อเสียงมายาวนาน ถือเป็นโอกาสที่ดีที่ได้ลิ้มลองขนมสมบัติอาหารทะเลสดๆ ทั้ง กุ้ง หอย ปู ปลา ปลาหมึก และอีกมากมาย ที่พร้อมปรุงให้ได้ทาน แถมราคาไม่แรงอีกด้วย ตลาดมีทั้งที่อยู่กลางแจ้ง และในอาคารหลังคาโค้งรูปเกลิยวคลี้น ที่เป็นสัญลักษณ์ของที่นี่



จากนั้น นำท่านช้อปปิ้งของพื้นเมืองที่ตลาด **Bupyeong (Kkangtong) Market** ตลาดบุญยอง เป็นตลาดที่มีชื่อเสียงอีกแห่งหนึ่งในปูซาน นักท่องเที่ยวนิยมกันมาก คึกคักสุดๆ ที่นี้ไม่ได้มีดีแค่เสื้อผ้า เครื่องประดับเท่านั้น แต่ยังมีอาหารพื้นบ้านเกาหลี ที่อร่อยและราคาไม่แพง รวมถึงสินค้านำเข้าจากต่างประเทศ ในราคาสบายกระเป๋า



**อิสระอาหารเย็น ให้ท่านได้เดินเล่น ช้อปปิ้ง ตามอัธยาศัย**



วันที่สี่ ศูนย์ฮ็อกเก็ตนามู – สมุนไพโรสมเกาหลี – โอρυุกโดสกายวอล์ค - วัดแสดงยงกุงซา  
Beach Train – เกาะคาร์มีเลีย - Haeundae Beach - The Bay 101

เช้า รับประทานอาหารเช้า ที่ ห้องอาหารโรงแรม (5)

นำท่านรู้จัก และเข้าใจ ศูนย์ฮ็อกเก็ตนามู ต้นไม้ฮ็อกเก็ตนามูชนิดนี้เจริญเติบโตในป่าลึกบนภูเขาที่ปราศจากมลภาวะและระดับสูงเหนือน้ำทะเล 50-800 เมตร เมล็ดของพันธุ์ฮ็อกเก็ตนามู..ชาวเกาหลีรุ่นใหม่นิยมนำมารับประทาน เพื่อช่วยดูแลตับให้สะอาดแข็งแรง ป้องกันโรค ตับแข็งไม่ถูกทำลายจากการดื่มแอลกอฮอล์ กาแฟ บุหรี่ สารตกค้างจากอาหารและยา

จากนั้นนำท่านรู้จักและเข้าใจ สมุนไพโรสมเกาหลี ที่ช่วยเสริมสร้างความแข็งแรงให้แก่ระบบย่อยอาหารและปอด ช่วยทำให้จิตใจสงบและเพิ่มพลังกำลังโดยส่วนรวมสรรพคุณทางการแพทย์ ช่วยบำรุงหัวใจ ป้องกันโรคหัวใจขาดเลือด เสริมประสิทธิภาพทางเพศ ลดและป้องกันมะเร็ง โสมเกาหลีอาจจะได้จดทะเบียนมรดกโลกโดยองค์การยูเนสโก

โอρυุกโดสกายวอล์ค (Oryukdo Skywalk) ซึ่งเป็นจุดแบ่งระหว่าง ทะเลตะวันออกและทะเลใต้ สำหรับผู้คนที่ต้องการจะเรียกที่แห่งนี้เป็นที่รู้จักกันดีในชื่อว่า “ซัลลกแก” อยู่ที่เมืองปูซาน (Busan) หรือมหานครพูซัน (Busan Metropolitan City) ซึ่งเคยเป็นเมืองหลวงของ จังหวัดคยองซังใต้ เป็นจุดเริ่มของแนวคิด ในการสร้างโอρυุกโดสกายวอล์ค (Oryukdo Skywalk) ซึ่งเป็นสะพานรูปเกือกม้า ตั้งอยู่เหนือหน้าผาริมทะเล สะพานมีพื้นกระจกใส ซึ่งมีความยาว 15 เมตร และเสาเหล็กที่มีความสูง 35 เมตร โดยในส่วนของพื้นกระจกจำนวน 24 แผ่นนั้น ถูกเคลือบด้วยแผ่นฟิล์มกันกระสุน ที่มีความหนา 55.49 มิลลิเมตร ทำให้โครงสร้างของสะพาน มีความแข็งแรงและปลอดภัย นอกจากนี้บริเวณใกล้เคียง ยังมีร้านอาหารที่เหล่านักดำน้ำหญิง หรือที่เรียกว่า “แฮนยอ” มานั่งขายอาหารทะเลสดๆ ให้ได้ลองลิ้มชิมรส ซึ่งคำว่า “แฮนยอ” นั้นหมายถึงนักดำน้ำหญิง ที่ใช้อุปกรณ์เพียงแค่ทุ่นลอยน้ำ และถุงตาข่ายในการล่าสัตว์ และเก็บของในทะเล



อาหารกลางวัน (6)

ลิ้มลองเมนู ไก่ผัดซอส จิมดัก มันฝรั่ง แครอท และเส้นมันเหนียวนุ่ม เสริฟพร้อมข้าวสวย และเครื่องเคียง



พาทุกท่านเดินทางสู่เมืองปูซาน **วัดแฮดยงกุงซา** ตั้งอยู่บนชายฝั่งตะวันออกเฉียงเหนือของเมืองปูซานเป็นวัดที่สร้างบนเหล่าโขดหินริมชายหาดที่แตกต่างไปจากวัดส่วนใหญ่ซึ่งมักจะสร้างอยู่ตามเชิงเขาวัดแห่งนี้ก่อตั้งโดยพระผู้ยิ่งใหญ่ซึ่งมีนามว่าพระนางชูดซาซึ่งเป็นทีปรีษาของกษัตริย์คังมินวังแห่งโครยอเมื่อทุกท่านเดินทางเข้าสู่วัดแห่งนี้จากประตูซุ่มมังกรสีทองอร่ามเดินผ่านอุโมงค์ขนาดเล็กไปสู่บันไดหิน108 ขั้นและโคมไฟหินซึ่งเป็นจุดสำหรับชมวิวและความงดงามของท้องทะเลสีฟ้าครามก่อนจะเดินต่อไปสู่บริเวณซึ่งเป็นทีประดิษฐานของพระพุทธรูปศักดิ์สิทธิ์องค์สำคัญที่ตั้งตระหง่านอยู่บนโขดหินและมีท้องทะเลกว้างเป็นฉากหลังและเมื่อคุณเดินไปตามสะพานที่ทอดยาว



หลังจากนั้น พาท่านนั่งรถไฟ **Beach Train (รวมค่าตั๋วเที่ยวเดียว)** รถไฟท่องเที่ยวเลียบทะเล ความโดดเด่นของรถไฟสายนี้ ผู้โดยสารทุกคนจะนั่งหันหน้าออกทะเล ในทิศทางเดียวกัน นำท่านขึ้น สถานี Songjeong Beach – สถานี Cheongsapo Station ใช้เวลาเดินทาง 15 นาที (ในกรณีที่ไม่สามารถนั่งรถไฟได้ จากสภาพดินฟ้าอากาศ หรือเหตุสุดวิสัยของทางสถานีที่นั้นๆ เราจะนำท่านไปสถานที่อื่นเพิ่มเติม)







.. จากนั้นถึง เกาะโอดองโด **Odongdo Island** หรือเกาะคาร์มีเลีย เคยเป็นเกาะที่แยกออกจากแผ่นดินใหญ่มาก่อน แต่ได้มีการทำทางเชื่อมจากแผ่นดินใหญ่ข้ามไปสู่เกาะโอดองโด มีทางเดินเล่นรอบๆ เกาะ นอกจากนั้นยังมีประภาคารที่ตั้งอยู่บนเนินเขา ภายในเกาะนั้นเป็นแหล่งรวมดอกไม้กว่า 70 ชนิด และต้นไม้ใหญ่ที่ให้ความร่มรื่น จึงเป็นเหมือนอีกแหล่งท่องเที่ยวพักผ่อนซึ่งให้ความรู้สึกผ่อนคลาย และได้สัมผัสกับธรรมชาติในวันหยุด **อีกหนึ่งไฮไลท์ของเกาะแห่งนี้ ในช่วงฤดูหนาว ดอกคาร์มีเลียนับร้อยต้นจะบานสะพรั่งไปทั่วทั้งเกาะ** (ทั้งนี้ขึ้นอยู่กับสภาพอากาศ)



**ชายหาดแฮอินแด Haeundae Beach** ได้ชื่อว่าเป็นชายหาดที่มีชื่อเสียงมากที่สุดของเกาหลี มีหาดทรายสีขาวยาวถึง 1.5 กิโลเมตรและมีความกว้างของชายหาด 40-50 เมตร มีน้ำทะเลสะอาดใส สีเขียวสวยงาม ชายหาดแฮอินแด Haeundae นั้นเรียกกันตามนักปราชญ์ท่านหนึ่งที่ได้เดินทางไปตามที่ตั้งต่างๆ แล้วเกิดความประทับใจกับความงดงามของชายหาดแห่งนี้จนสลักคำว่า "Hae Un Dae" ลงบนหินตั้งแต่ยุค Silla ประมาณปีค.ศ. 857 จนผู้คนต่างเรียกชายหาดแห่งนี้ตามคำของท่าน ที่ชายหาดแฮอินแดนี้ยังมีกิจกรรมให้ทำมากมายที่น่าสนใจ อย่างเช่นกิจกรรมการเล่นแบบชาวเกาหลี และร้านค้าร้านอาหารมากมาย ช่วงที่คนมากที่สุดจะเป็นเดือนมิถุนายนถึงสิงหาคม





**นำท่านถึง The bay 101** เป็นจุดที่มีคาเฟ่ ร้านอาหาร และร้านนั่งชิลอยู่หลายร้าน แต่ไฮไลท์ของที่นี่คือวิวตึกสูงที่แสงไฟของแต่ละห้องตกลงมาสะท้อนกับพื้นน้ำด้านล่าง บอกเลยว่าสวยมากกกก เลยทำให้ที่นี่กลายเป็นแลนด์มาร์คสำหรับให้หนุ่มสาวมาถ่ายแสงสียามค่ำคืนของเมืองปูซาน โรแมนติกสุด

### อาหารเย็น (7)

บริการอาหารท้องถิ่น เซทปลาทอด เสิร์ฟพร้อมข้าวสวย และเครื่องเคียง

ได้เวลาสมควรหลังอาหารค่ำ นำท่านเดินทางกลับที่พัก

**วันที่ห้า** ซุปเปอร์มาร์เก็ตเกาหลี - ดิวตี้ฟรี - ถนนช้อปปิ้งชอเมยอน - สนามบินสุวรรณภูมิ  
เช้า รับประทานอาหารเช้าที่ ห้องอาหารโรงแรม(8) พร้อมอำลาที่พัก

ให้ท่านได้ช้อปปิ้งของฝากที่ **“ซุปเปอร์มาร์เก็ต หรือร้านละลายเงินวอน”** ร้านที่มีขนมเกาหลีให้เลือกมากมาย อาทิ เวเฟอร์ช็อกโกแลต มามาเกาหลีรสต่างๆ นมกล้วย บ๊องกี้ บราวน์ มันฝรั่ง ต็อกบ๊องกี้ ถั่วอัลมอน สาหร่ายเกาหลี เหล้าโซจู ฯลฯ อิสระให้ท่านได้เลือกซื้อตามอัธยาศัย



**นำท่านเลือกซื้อสินค้าดิวตี้ฟรี Lotte Dutyfree** เพื่อให้คนเดินทางออกนอกประเทศ ไม่ว่าจะเป็นชาวเกาหลีหรือนักท่องเที่ยวได้เพลิดเพลินกับการช้อปปิ้ง สินค้าปลอดภาษี และได้เลือกซื้อสินค้าแบรนด์เนมนำเข้าจากต่างประเทศมากมายหลากหลายชนิด รวมทั้งสินค้าแบรนด์เกาหลียอดนิยมที่ชาวเกาหลี ชาวจีน ชาวญี่ปุ่น และชาวเอเชียชื่นชอบ เพื่อเป็นส่วนหนึ่งในการพัฒนาเศรษฐกิจระดับประเทศ อาทิ **SULWHASOO , LANEIGE , SHISEIDO, SKII** และ กระเป๋าแบรนด์ดัง **MCM , LOUIS VUITTON, CHANEL**



นำท่านถึง **ถนนช้อปปิ้งชอมยอน** เป็นถนนยอดนิยมที่คึกคักตลอดเวลา ศูนย์รวมของสินค้าแฟชั่น เสื้อผ้า เครื่องสำอาง ร้านกาแฟและร้านอาหาร ถูกใจวัยรุ่นเกาหลี แห่งเมืองปูซาน ตลอดระยะทางกว่า 330 เมตรของถนนนั้น เต็มไปด้วยร้านอาหารที่หลากหลายให้เลือกชิม ทั้งอาหารพื้นเมืองและอาหารนานาชาติ ร้านกาแฟคาเฟ่ให้นั่งชิลล์ ร้านขายสินค้ามากมายหลายประเภทให้เลือกซื้อ รวมไปถึงสถานบันเทิงต่างๆ ได้แก่ โรงภาพยนตร์ โรงละคร เป็นต้น เรียกอีกชื่อว่า “เมียงดงน้อย” ขยายของทุกอย่างเหมือนที่เมียงดง ในกรุงโซล ในย่านนี้ ส่วนมากจะเป็นตึกสูง 5 ชั้น ชั้นที่ 1 จะเป็นร้านช้อปปิ้งขายสินค้าแฟชั่น ชั้น 2-5 จะเป็นร้านอาหาร ไม่ควรพลาด



### อาหารกลางวัน (9)

**รับประทานอาหารท้องถิ่น ทัดคลับี่**

### ได้เวลาสมควร นำท่านเดินทางสู่สนามบินกิมแฮ

เส้นทางบินระหว่างประเทศไทยและเกาหลีใช้เวลาบินประมาณ 5.40 ชม.

(เวลาที่ไทยช้ากว่าเกาหลีได้ 2 ชั่วโมง)

สายการบิน	PUS-BKK	เวลาออก	เวลาถึง
Jeju Air	7C2251	19.30 pm	23.40 pm

น้ำหนักกระเป๋าได้ท้องเครื่อง 15 กิโลกรัม ถู้อขึ้นเครื่อง 10 กิโลกรัม

**(ไม่มีบริการอาหารบนเครื่อง)**

23.40 น. เดินทางถึงสนามบินสุวรรณภูมิ โดยสวัสดิภาพ พร้อมความประทับใจ

ขอขอบพระคุณที่มาของภาพสวยๆจากสถานที่ต่างๆ ในเกาหลี

และจากการท่องเที่ยวเกาหลี ภาพทั้งหมดที่แสดงใช้เพื่อประกอบในการจัดโปรแกรมเพื่อความเข้าใจในการนำเสนอ



หมายเหตุ : รายการเดินทางครั้งนี้ขอเปลี่ยนแปลงตามความเหมาะสม เนื่องจากสภาวะอากาศ การเมือง สายการบิน การจราจร ช่วงฤดูกาล ช่วงเทศกาลของเมืองต่าง ๆ หรือเหตุการณ์ที่อยู่เหนือการควบคุมเป็นต้น บริษัทฯ จะปรับเปลี่ยนโดยคำนึงถึงผลประโยชน์ของลูกค้าเป็นสำคัญ บริษัทฯ จะไม่รับผิดชอบและไม่สามารถคืนค่าใช้จ่ายต่าง ๆ ได้ ในทุกกรณี เพื่อไม่ขัดต่อกฎหมายแรงงาน เรื่องจำนวนชั่วโมงเวลาการขับรถ ไม่เกิน 6-12 ชั่วโมงต่อวัน

หมายเหตุ : กรณีกรุ๊ปส่วนตัว กรุ๊ปนักเรียน นักศึกษา กรุ๊ปอาจารย์ กรุ๊ปคุณหมอ กรุ๊ปดูงาน  
ไม่สามารถใช้ราคาตั้งกล่าวในโปรแกรมได้

\*กรุ๊ปเหมา บวกราคาเพิ่มจากหน้าร้าน ท่านละ 3,000.- บาท

### อัตราค่าบริการ และเงื่อนไขการท่องเที่ยว

วันเดินทาง 5 วัน 3 คืน	จำนวนคน/กรุ๊ป	ผู้ใหญ่	พักเดี่ยว
27 – 31 มี.ค. 67	20+1	29,558.-	6,900.-
28 มี.ค. – 1 เม.ย. 67	20+1	30,558.-	6,900.-
29 มี.ค. – 2 เม.ย. 67	20+1	31,558.-	6,900.-
30 มี.ค. – 3 เม.ย. 67	20+1	31,558.-	6,900.-
01-05 เม.ย. 67	20+1	31,558.-	6,900.-
03-07 เม.ย. 67	20+1	32,558.-	6,900.-
04-08 เม.ย. 67	20+1	32,558.-	6,900.-
05-09 เม.ย. 67	20+1	31,558.-	6,900.-
06-10 เม.ย. 67	20+1	31,558.-	6,900.-
09-13 เม.ย. 67	20+1	31,558.-	6,900.-
10-14 เม.ย. 67	20+1	32,558.-	7,900.-
11-15 เม.ย. 67	20+1	33,558.-	7,900.-
12-16 เม.ย. 67	20+1	33,558.-	7,900.-
13-17 เม.ย. 67	20+1	33,558.-	7,900.-
14-18 เม.ย. 67	20+1	32,558.-	7,900.-
17-21 เม.ย. 67	20+1	32,558.-	6,900.-



18-22 เม.ย. 67	20+1	31,558.-	6,900.-
24-28 เม.ย. 67	20+1	31,558.-	6,900.-
25-29 เม.ย. 67	20+1	31,558.-	6,900.-
01-05 พ.ค. 67	20+1	30,558.-	7,900.-
02-06 พ.ค. 67	20+1	30,558.-	7,900.-
08-12 พ.ค. 67	20+1	29,558.-	6,900.-
09-13 พ.ค. 67	20+1	29,558.-	6,900.-
15-19 พ.ค. 67	20+1	29,558.-	6,900.-
16-20 พ.ค. 67	20+1	29,558.-	6,900.-
22-26 พ.ค. 67	20+1	30,558.-	7,900.-
23-27 พ.ค. 67	20+1	30,558.-	6,900.-
24-28 พ.ค. 67	20+1	28,558.-	6,900.-
25-29 พ.ค. 67	20+1	28,558.-	6,900.-

**\*\*\*เด็กอายุ 2 ขวบ – 12 ปี หากต้องการพักห้องเดียวกับผู้ใหญ่ 2 ท่าน จะไม่มีบริการเตียงเสริม**

**ทางบริษัทขออนุญาตเก็บทิปที่สนามบินสุวรรณภูมิ ท่านละ 1,700 บาท หรือ 57,000 วอน/ท่าน/ทริป**

**\*\* ราคา INFANT (อายุไม่ถึง 2 ปี บริบูรณ์ ณ วันเดินทางกลับ) ท่านละ 5,400 บาท**

**อัตราค่าธรรมเนียมรวมรายการทัวร์และตัวเครื่องบินแล้ว \*\***

**ราคาเด็กทารก (อายุต่ำกว่า 24 เดือน ณ วันที่เดินทางไปและวันเดินทางกลับ) ราคาพิเศษ 5,400บาท\***

\*เด็กทารกสามารถเดินทางโดยนั่งบนหน้าตักของผู้ใหญ่ (คุณพ่อหรือคุณแม่) โดยอนุญาตให้เด็กทารกหนึ่งคนต่อผู้ใหญ่สองคนเท่านั้น และห้ามมิให้นำรถเข็นเด็ก หรือที่นั่งสำหรับเด็กขึ้นบนเครื่องบิน จำนวนเด็กทารกต่อเที่ยวบินถูกจำกัดไว้เพื่อความปลอดภัย และสายการบินสามารถปฏิเสธการนำเด็กทารกเดินทางไปกับท่าน ส่วนผู้จัด เราคำนึงถึงความปลอดภัยและเพื่อสร้างความสุขแก่คณะผู้เดินทาง จัดห้องพัก ผู้ใหญ่ 2 ท่าน+1เด็กทารก ทางทัวร์ไม่มีบริการอาหารเด็กทารก



### อัตราค่าบริการนี้รวม

1. ค่าตัวโดยสารเครื่องบินไป-กลับ ชั้นประหยัดพร้อมค่าภาษีสนามบินทุกแห่งตามรายการทัวร์ข้างต้น **(ตัวกรุ๊ปไม่สามารถ Upgrade ที่นั่งเป็น Business Class ได้ และต้องเดินทางไป-กลับพร้อมตัวกรุ๊ปเท่านั้นไม่สามารถเลื่อนวันได้)**
2. ค่าที่พักห้องละ 2-3 ท่าน ตามโรงแรมที่ระบุไว้ในรายการหรือ ระดับใกล้เคียงกัน
3. ค่าอาหาร ค่าเข้าชม และ ค่ายานพาหนะทุกชนิด ตามที่ระบุไว้ในรายการทัวร์ข้างต้น
4. ค่าน้ำหนักกระเป๋า **สายการบิน Jeju Air สัมภาระโหลดได้ห้องเครื่อง ไม่เกิน 15 กิโลกรัม(1ชิ้น) ถือขึ้นเครื่องได้ 10 กิโลกรัม** และค่าประกันวินาศภัยเครื่องบินตามเงื่อนไขของแต่ละสายการบินที่มีการเรียกเก็บ และกรณีสัมภาระเกินท่านต้องเสียค่าปรับตามที่สายการบินเรียกเก็บ
5. การประกันการเดินทาง บริษัทฯได้จัดทำแผนประกันภัยการเดินทางสำหรับผู้เดินทางไปต่างประเทศ กับ Allianz Travel แบบแผนประกันภัย Group tour โดยแผนประกันจะครอบคลุมการรักษากรณีลูกค้าติดเชื้อโควิด-19 หรืออุบัติเหตุต่าง ๆ ซึ่งเกิดขึ้นภายในวันเดินทาง และลูกค้าต้องทำการรักษาในโรงพยาบาลที่ประกันครอบคลุมการรักษาเท่านั้น (เข้ารับรักษาในรูปแบบอื่น ๆ ประกันจะไม่ครอบคลุม) (ตามเงื่อนไขของกรมธรรม์)
6. ค่าภาษีสนามบิน และค่าภาษีน้ำมันตามรายการทัวร์
7. ค่ารถปรับอากาศนำเที่ยว พร้อมคนขับรถ (กฎหมายไม่อนุญาตให้คนขับรถเกิน 12 ชม./วัน)



### อัตราค่าบริการนี้ไม่รวม

1. กรณีสัมภาระเกินท่านต้องเสียค่าปรับตามที่สายการบินเรียกเก็บเพิ่ม
2. ค่าทำหนังสือเดินทางไทย และเอกสารต่างตัวต่าง ๆ
3. ค่าใช้จ่ายอื่นๆ ที่นอกเหนือจากรายการระบุ อาทิเช่น ค่าอาหาร เครื่องดื่ม ค่าซักรีด ค่าโทรศัพท์ เป็นต้น
4. ค่าภาษีทุกรายการคิดจากยอดบริการ, ค่าภาษีเดินทาง (ถ้ามีการเรียกเก็บ)
5. ค่าวีซ่าสำหรับพาสปอร์ตต่างตัว และเก็บค่าใช้จ่ายเพิ่มอีก 3,000 บาท สำหรับพาสปอร์ตต่างชาติ
6. ค่าภาษีน้ำมันที่สายการบินเรียกเก็บเพิ่มหลังจากทางบริษัทฯ ได้ออกตัวเครื่องบิน และได้ทำการขายโปรแกรมไปแล้ว
7. ค่า Vat 7% และ ค่าภาษีหัก ณ ที่จ่าย 3%
8. ค่าพนักงานยกกระเป๋าที่โรงแรม
9. **ลงทะเบียน K-ETA (Korea Electronic Travel Authorization) 600 บาท/ครั้ง**
10. **ค่าธรรมเนียม ทิปไกด์ท้องถิ่น และทิปพนักงานคนขับรถ ท่านละ 57,000วอน หรือ 1,700 บาท/ท่าน ต่อทริปต่อผู้เดินทาง (โปรดชำระเต็มจำนวน ขออนุญาตเก็บที่สนามบิน) สำหรับทิปหัวหน้าทัวร์ แล้วแต่ความพึงพอใจของลูกค้า**



**ในกรณีที่เจ้าหน้าที่ตรวจพบกลุ่มเสี่ยงที่เป็นแรงงานเข้าประเทศผิดกฎหมาย**

**ทางบริษัทจึงขอเก็บเงินประกันท่านละ 10,000 บาท**

**ถ้าลูกค้าเที่ยว และกลับพร้อมคณะทัวร์ ทางบริษัทจะดำเนินการคืนเงินให้ทันที**

### **\*สำคัญโปรดอ่าน ราคาและเงื่อนไขในการจองทัวร์**

#### **▶ ทางบริษัทฯ ขอรับมัดจำ 10,000 บาท สำหรับการจองนับตั้งแต่วันที่จองภายใน 2 วัน**

✓ กรุณาส่งสำเนาหน้าพาสปอร์ต พร้อมเอกสารชำระมัดจำค่าทัวร์

✓ ค่าทัวร์ส่วนที่เหลือชำระ 25 วันก่อนออกเดินทาง

\*กรณีบริษัทฯ จำเป็นต้องออกตัวก่อนท่านจำเป็นต้องชำระค่าทัวร์ส่วนที่เหลือตามที่บริษัทกำหนดแจ้งเท่านั้น

● **จองทัวร์ 7-21 ก่อนวันเดินทาง จะต้องชำระค่าทัวร์เต็มจำนวน**

เมื่อเจ้าหน้าที่ได้รับข้อมูลพร้อมเงินชำระแล้ว ทางเจ้าหน้าที่จะจัดการนำรายชื่อพร้อมข้อมูลทั้งหมดไปทำการจองส่วน  
เกี่ยวข้องต่างๆ (ไม่สามารถปรับเปลี่ยนชื่อนามสกุลและผู้เดินทางได้)

### **ข้อควรทราบ**

ทัวร์นี้จัดให้เฉพาะลูกค้าที่ประสงค์จะไปท่องเที่ยวตามรายการของทัวร์ทุกวันเท่านั้น หากท่านไม่สามารถร่วมทัวร์ทุกวัน แต่สมัครมาร่วมทัวร์เพียงเพื่อการใช้ตัวเครื่องบินและที่พักในราคาพิเศษ หากท่านไม่แจ้ง และปรากฏว่าท่านไม่รวมทัวร์ในบางวัน **ทางบริษัทจะคิดค่าดำเนินการในการแยกท่องเที่ยวเอง 250 USD** (ก่อนซื้อทัวร์ จะต้องแจ้งความประสงค์ที่เป็นจริง เพื่อทางผู้จัดจะได้คิดค่าบริการที่เหมาะสม) **หมายเหตุ** หากการไปพบเพื่อนหรือญาติหรือไปติดต่อธุรกิจหรือท่องเที่ยวอิสระ ทำหลังจากที่รายการเสร็จสิ้นในแต่ละวันแล้ว ไม่เป็นเหตุที่ทางผู้จัด จะตัดการให้บริการท่านแต่อย่างใด\*

**ร้านช้อปปิ้งที่ทางรัฐบาลให้ทัวร์ลงนั้น ตามที่ระบุในโปรแกรมทัวร์ ขอความร่วมมือลูกค้าทัวร์ทุก ๆ ท่าน กรุณาลง  
ทุกร้าน ชื้อหรือไม่ซื้อไม่ต่อว่ากัน** ทางบริษัทฯ ไม่มีนโยบายบังคับซื้อแต่อย่างใด ขึ้นอยู่กับความพึงพอใจของ  
ลูกค้า

**\*\*สำคัญ\*\*** สำเนาหน้าพาสปอร์ตผู้เดินทาง (จะต้องมีอายุเหลือมากกว่า 6 เดือนก่อนหมดอายุนับจากวันเดินทางไป-กลับและจำนวนหน้าหนังสือเดินทางต้องเหลือว่างสำหรับติดวีซ่าไม่ต่ำกว่า 3หน้า) **\*\*กรุณาตรวจสอบก่อนส่งให้บริษัท มิฉะนั้นทางบริษัทจะไม่รับผิดชอบกรณีพาสปอร์ตหมดอายุ \*\*** กรุณาส่งพร้อมพร้อมหลักฐานการโอนเงินมัดจำ



- **ราคาสำหรับ 15 ท่านขึ้นไป การันตีออกเดินทางพร้อมหัวหน้าทัวร์**

- หากต่ำกว่ากำหนด ต้องมีการเปลี่ยนแปลงราคา หากผู้เดินทางทุกท่านยินดีที่จะชำระค่าบริการเพิ่มเพื่อให้คณะเดินทางได้ ทางเรายินดีที่จะประสานงานในการเดินทางตามความประสงค์
- สงวนสิทธิ์ในการปรับเปลี่ยนราคาเพิ่ม หากมีการปรับขึ้นของภาษีน้ำมันหรือภาษีใดๆ จากสายการบิน คิดอัตรา  
\*สงวนสิทธิ์ในเรื่องเที่ยวบินและตารางบิน ราคา และ รายการ เปลี่ยนแปลงหรือสับเปลี่ยนได้ โดยมีต้องแจ้งให้ทราบล่วงหน้า

**\*กรณีเกิดความผิดพลาดจากบริการจากสายการบิน** (ความล่าช้าของเที่ยวบิน การยกเลิกเที่ยวบิน มีการยุบเที่ยวบินรวมกัน ตารางการเดินทางมีการเปลี่ยนแปลง เนื่องจากสายการบินพิจารณาสถานการณ์แล้วว่า อยู่ นอกเหนือจากความควบคุม หรือเหตุผลเชิงพาณิชย์ หรือเหตุผลทางด้านความปลอดภัย เป็นต้น ) โปรดเข้าใจและ รับทราบ ว่า ผู้จัดจะไม่รับผิดชอบและไม่สามารถคืนค่าใช้จ่ายต่างๆ ได้ ในทุกกรณี

**ในกรณีที่เกิดเหตุใดๆ จนทำให้คณะทัวร์ไม่สามารถออกเดินทางได้** เช่น ลูกค้ำกลุ่มใหญ่ยกเลิกการเดินทางกะทันหัน ทางสายการบินเรียกที่นั่งคืนด้วยเหตุผลของสายการบิน ฯลฯ ทางผู้จัดจะพยายามหาโปรแกรมอื่นในราคา และช่วงเวลาใกล้เคียงกันทดแทน ขอให้ลูกค้าตระหนักดีว่าเหตุการณ์ดังกล่าวถือเป็นเหตุสุดวิสัยและเชื่อมั่นว่าผู้จัดได้ พยายามอย่างสุดความสามารถ โดยลูกค้าจะไม่ยกเหตุข้อนี้มาเป็นข้อเรียกร้องใดๆ กับบริษัทฯ หากลูกค้าประสงค์ รับเงินคืน ทางบริษัทฯ ยินดีคืนเงิน

**\*\*ตัวเครื่องบินหมู่คณะ ไม่สามารถล็อกที่นั่งได้ ที่นั่งที่ได้อาจจะไม่ได้นั่งติดกัน และไม่สามารถเลือกแถวที่นั่ง บนเครื่องบินได้ ซึ่งเป็นไปตามระบบสุ่มภายในเงื่อนไขของสายการบินดังกล่าว**

### **เงื่อนไขการยกเลิก**

1. เนื่องจากเป็นราคาโปรโมชั่น และ ข้อขาดแบบมีเงื่อนไขกับทางสายการบินและทางผู้จัดปลายทางเกาหลี จึงไม่มีการคืนเงินมัดจำ หรือค่าบริการทั้งหมดไม่ว่ากรณีใดๆทั้งสิ้น
2. ยกเลิกการเดินทางในวันเดินทาง ถูกปฏิเสธการเข้า ออกเมืองทั้งจากประเทศไทย และประเทศสาธารณรัฐเกาหลี (เกาหลีใต้)  
ไม่มีการคืนเงินทั้งหมดไม่ว่ากรณีใดๆทั้งสิ้น
3. กรณีมีเหตุยกเลิกทัวร์ โดยไม่ใช่ความผิดของบริษัททัวร์ คืนเงินค่าทัวร์โดยหักค่าใช้จ่ายที่เกิดขึ้นจริง\*  
\*ค่าใช้จ่ายที่เกิดขึ้นจริง เช่น ค่ามัดจำตัวเครื่องบิน โรงแรม ค่าวีซ่า และค่าใช้จ่ายจำเป็นอื่นๆ

- **กรณีลูกค้าถูกกรมแรงงานไทยไม่อนุญาตให้เดินทางออกนอกประเทศไทย หรือ เจ้าหน้าที่ตรวจคนเข้าเมืองเกาหลี ( ต.ม เกาหลี ) ปฏิเสธการเดินทางเข้าประเทศเกาหลี** เนื่องด้วยดุลพินิจของเจ้าหน้าที่ ทางบริษัทฯ ไม่สามารถคืนค่าทัวร์ได้ เนื่องจากค่าใช้จ่ายต่างๆมีการจ่ายขาดไปหมดแล้ว

\*ค่าใช้จ่ายที่เกิดขึ้นจริง เช่น ค่ามัดจำตัวเครื่องบิน โรงแรม ค่าวีซ่า และค่าใช้จ่ายจำเป็นอื่นๆ

**\*\* ก่อนตัดสินใจจองทัวร์ควรอ่านเงื่อนไขการเดินทางและรายการทัวร์อย่างละเอียดทุกหน้าอย่างถ่องแท้แล้ว จึงมัดจำเพื่อประโยชน์ของท่านเอง** เมื่อท่านตกลงชำระเงินทั้งหมด หรือบางส่วนกับทางบริษัทฯ ทางบริษัทฯ







สถานเอกอัครราชทูต ณ กรุงโซล

## ประกาศ!

เตือนคนไทยที่จะเดินทางมาหรือพำนักอยู่ในเกาหลีใต้  
ห้ามนำเข้า ัญชา ัญชง หรือผลิตภัณฑ์ที่มีส่วนผสมประกอบ  
ของพืชชนิดดังกล่าวเข้ามาในประเทศเกาหลีใต้



หากฝ่าฝืน มีโทษตามกฎหมายเกาหลีใต้ !

ลักลอบนำเข้า – จำคุก 5 ปีขึ้นไป หรือตลอดชีวิต

ปลูกหรือจำหน่าย – จำคุกอย่างน้อย 1 ปี

มีไว้ครอบครองหรือเสพ – จำคุกไม่เกิน 5 ปี

และ

ถูกเนรเทศและห้ามเดินทางเข้าเกาหลีใต้อีก

