



# GRAND TOGETHER

## บริษัท แกรนด์ทูเก็ตเตอร์ จำกัด

21/45 ถนนรางน้ำ แขวงถนนพญาไท เขตราชเทวี กรุงเทพมหานคร 10400



เลขที่ใบอนุญาต 11/08199



grandtogethertour@gmail.com



086-360-0023



@grandtogether



# Summer 5 วัน 3 คืน Qingdao

ทัวร์ไม่ลงร้าน

### ชิงเต่า เมืองยุโรปสุดคลาสสิก เล่นทะเลเหนือแห่งซานตง



### เดินทาง

## มิถุนายน - สิงหาคม 69

ลานจัดงานเบียร์ชิงเต่า Golden Beach  
ทางเดินไม้ริมทะเล ศาลเจ้าเทพทะเล  
ถนนคนเดินโตตง พิพิธภัณฑ์เทศบาลชิงเต่า  
สวนสาธารณะซิกแนลฮิลล์ ถนนหลงเจียงสู่  
กระเช้าภูเขาไท่ผิง ยาน Da Bao island  
โบสถ์ st.Michael's Cathedral ถนนจงซาน  
ถนนคนเดินฟ้าย่าน จัตุรัสเมย์ไฟร์



No.3 Bathing Beach



ชมวิวดาคารโซตัน เซ็นเตอร์



โรงงานเบียร์ชิงเต่า

# 30,500

ราคาเริ่มต้น



สะพานฉานเฉียว



ปลาต้มผักกาดดอง



ซูฟไฟ้ชาบู

พักโรงแรม 4 ดาว ★★★★★ ฟรี ประกันอุบัติเหตุ บริการ อาหารท้องถิ่น

Last update PDF: 27-May-2026

หมายเหตุ: \* โปรแกรมอาจมีการเปลี่ยนแปลง สถานที่ โรงแรม ข้อมูลการบิน ช่วงเดินทาง ราคา \* เพื่อความถูกต้องกรุณาตรวจสอบกับพนักงานขายทุกครั้ง

# ชิงเต่า เส้นทะเลเหนือแห่งซานตง

หาดGolden Beach ย่านเมืองเก่าสไตล์เยอรมัน-จีน จัตุรัสเมย์ไฟร์

เที่ยวเมืองสุดคลาสสิก 5 วัน 3 คืน โดย Shandong Airlines



山东航空公司 SHANDONG AIRLINES  
IMG\_SCQDSM23

Summer 5 วัน 3 คืน  
**Qingdao**

ทัวร์ไม่ลงร้าน

ชิงเต่า เมืองยุโรปสุดคลาสสิก เส้นทะเลเหนือแห่งซานตง

เดินทาง

มิถุนายน - สิงหาคม 69

ลานจัดงานเบียร์ชิงเต่า Golden Beach  
ทางเดินไม้ริมทะเล ศาลเจ้าเทพทะเล  
ถนนคนเดินไทตง พิพิธภัณฑ์เทศบาลชิงเต่า  
สวนสาธารณะซิกแนลฮิลล์ ถนนหลงเจียงลู่  
กระเช้าภูเขาไท่ผิง ย่าน Da Bao island  
โบสถ์ st.Michael's Cathedral ถนนจงซาน  
ถนนคนเดินฟิลาวย่าน จัตุรัสเมย์ไฟร์

No.3 Bathing Beach

ชมวิวดาคารไฮตัน เซ็นเตอร์

โรงงานเบียร์ชิงเต่า

ราคาเริ่มต้น  
**30,500**

สะพานจันเตีย

แบนพูต่าย!!  
ปลาต้มผักกาดดอง

แบนพูต่าย!!  
ปูฟุ้งซาบู

พักโรงแรม 4 ดาว ★★★★★ ฟรี ประกันอุบัติเหตุ บริการอาหารท้องถิ่น

วันที่	โปรแกรมเดินทาง	เช้า	เที่ยง	เย็น	โรงแรมที่พัก
1	นัดพบกันที่ กรุงเทพฯ (ท่าอากาศยานนานาชาติสุวรรณภูมิ)				
2	<b>ไฟล์ท์บิน BKK-TAO (SC4080) 02.50-08.25</b> ชิงเต่า (ท่าอากาศยานนานาชาติชิงเต่าเจียวตง) – ลานจัดงาน เบียร์ชิงเต่า – หาดทราย (Golden Beach) – ทางเดินไม้ริม ทะเล – ศาลเจ้าเทพทะเล – ถนนคนเดินไท่ตง	✈	🕒	🕒	MADISON HOTEL QINGDAO CITY CENTER / LUXSEVEN HOTEL 4 ดาว หรือเทียบเท่า
3	พิพิธภัณฑ์เทศบาลชิงเต่า – สวนสาธารณะซิกแนลฮิลล์ – ถนน หลงเจียงลู่ – No.3 Bathing Beach (กลางคืน)	🕒	🕒	🕒	MADISON HOTEL QINGDAO CITY CENTER / LUXSEVEN HOTEL 4 ดาว หรือเทียบเท่า
4	กระเช้าภูเขาไท่ผิง – สะพานจันเจียว – ย่าน Da Bao island + ชมตำนานนอกโบสถ์ st.Michael's Cathedral + ถนนจงชาน + ถนนคนเดินพีฉายยวน	🕒	🕒	🕒	MADISON HOTEL QINGDAO CITY CENTER / LUXSEVEN HOTEL 4 ดาว หรือเทียบเท่า
5	โรงงานเบียร์ชิงเต่า – Qingdao Haitian Center ชั้น 81 ชมวิว อาคารไฮตัน เซ็นเตอร์ – จัตุรัสเมย์โพร์ธ – ท่าอากาศยาน นานาชาติชิงเต่าเจียวตง <b>ไฟล์ท์บิน TAO-BKK (SC4079) 21.55-01.50</b>	🕒	🕒	✈	
หมายเหตุ : อาหารพิเศษ บุฟเฟต์ชาบู ปลาต้มผักกาดดอง ชาหู่ และอาหารทะเล บริษัททัวร์ ขอสงวนสิทธิ์จัดให้ตามความเหมาะสมใน โปรแกรมท่องเที่ยว					

**วันแรก** นัดพบกันที่ กรุงเทพฯ (ท่าอากาศยานนานาชาติสุวรรณภูมิ)

“ พาสปอร์ตตัวจริงถือติดตัวมาในวันเดินทางด้วยนะคะ ”

โปรดสังเกตป้ายต้อนรับที่สนามบิน “ IMG WORLD ”

หัวหน้าทัวร์และเจ้าหน้าที่คอยให้การต้อนรับอำนวยความสะดวก

กรณีผู้โดยสารไม่ได้มาเช็คอิน และไม่ได้ทำการยกเลิกการจองก่อนเวลาปิดเคาน์เตอร์เช็คอิน  
หรือไม่ได้มาขึ้นเครื่องหลังจากเช็คอินเรียบร้อยแล้ว สายการบินอาจเรียกเก็บค่าธรรมเนียมกับผู้โดยสาร

ผู้โดยสารขาออก	เคาน์เตอร์	สายการบิน	ประตูทางเข้า
เวลา 00:00 น.	C	Shandong Airlines	3

ขอสงวนสิทธิ์เปลี่ยนแปลงเที่ยวบินและตารางการบินของสายการบินตามที่ได้อนุมัติ  
ทั้งนี้เวลาเที่ยวบินและน้ำหนักกระเป๋าอาจมีการเปลี่ยนแปลงได้ตามประกาศของสายการบิน

สายการบิน	BKK-TAO	เวลาออก	เวลาถึง
Shandong Airlines	SC4080	02.50	08.25

น้ำหนักกระเป๋าใต้ท้องเครื่อง 23 กิโลกรัม ถึงขึ้นเครื่อง 5 กิโลกรัม

(ไม่มีบริการอาหารและเครื่องดื่มบนเครื่อง)

วันที่สอง ถึงชิงเต่า (ท่าอากาศยานนานาชาติชิงต้าเวี๋ยวตง) – ลานจัดงานเบียร์ชิงเต่า – หาดทราย (Golden Beach) – ทางเดินไม้ริมทะเล – ศาลเจ้าเทพทะเล – ถนนคนเดินไท่ตง

08.05 น. สนามบินนานาชาติชิงต้าเวี๋ยวตง (Qingdao Jiaodong International Airport) เป็นสนามบินหลักของเมืองชิงเต่า มณฑลซานตง ประเทศจีน ใช้รหัสสนามบิน TAO เปิดให้บริการเพื่อรองรับผู้โดยสารทั้งภายในประเทศและระหว่างประเทศอย่างทันสมัย ภายในอาคารผู้โดยสารมีสิ่งอำนวยความสะดวกครบครัน ร้านอาหาร ร้านค้า และระบบคมนาคมเชื่อมต่อเข้าเมืองได้สะดวก ถือเป็นประตูสำคัญสู่การท่องเที่ยวเมืองชิงเต่าและพื้นที่ใกล้เคียง



นำท่านสู่ **ลานจัดงานเบียร์ชิงเต่า (Golden Beach Beer City)** คือพื้นที่ขนาดใหญ่ที่พัฒนาให้เป็น “Beer City” หลักของงานระดับโลกอย่าง Qingdao International Beer Festival ตั้งอยู่บริเวณชายหาด Golden Beach ฝั่งตะวันตกของเมือง Qingdao โดดเด่นด้วยท่าเลริมทะเล บรรยากาศโปร่งโล่ง เหมาะสำหรับจัดกิจกรรมขนาดใหญ่และรองรับนักท่องเที่ยวจำนวนมาก แม้ช่วงเดือนเมษายน-พฤษภาคม จะยังไม่ใช่ฤดูกาลจัดงานหลัก แต่พื้นที่ยังเปิดให้เข้าชมได้ นักท่องเที่ยวสามารถเดินเล่นในลานกว้าง ชมอาคารและโซนตกแต่งสไตล์เทศกาลเบียร์ที่ผสมผสานกลิ่นอายยุโรปกับความทันสมัยของจีนยุคใหม่ได้อย่างลงตัว บริเวณโดยรอบยังเป็นจุดถ่ายภาพยอดนิยม ด้วยวิวทะเลสวยกว้าง ลมทะเลเย็นสบาย เหมาะแก่การพักผ่อน และในบางช่วงอาจมีกิจกรรมหรือบุรุษขนาดเล็กจัดเพิ่มเติม ทำให้ที่นี่เป็นแลนด์มาร์กริมทะเลของชิงเต่าที่น่าแวะเยือนตลอดทั้งปี



นำท่านสู่ **หาดทราย (Golden Beach)** ตั้งอยู่ในเขต Huangdao ของเมือง Qingdao ได้รับการขนานนามว่าเป็นหนึ่งในชายหาดที่สวยงามที่สุดของพื้นที่ทะเลเหลือง ชายหาดมีแนวยาวหลายกิโลเมตร ทรายละเอียดสีทอง น้ำทะเลค่อนข้างใส และบรรยากาศกว้างโปร่ง เหมาะสำหรับเดินเล่น พักผ่อน และทำกิจกรรมริมทะเล ช่วงฤดูร้อนจะคึกคักเป็นพิเศษ นักท่องเที่ยว มาว่ายน้ำ เล่นน้ำทะเล และชมพระอาทิตย์ตก นอกจากนี้ยังอยู่ใกล้พื้นที่จัดงาน Golden Beach Beer City ซึ่งใช้จัดเทศกาลเบียร์นานาชาติของชิงเต่าอีกด้วย



## อาหารกลางวัน (มื้อที่1)

### รับประทานอาหารท้องถิ่น ณ ภัตตาคาร

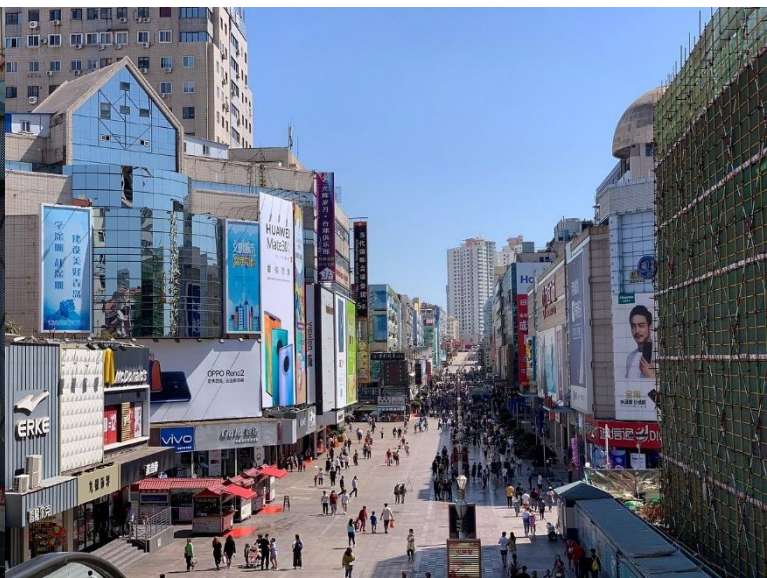
นำท่านสู่ **ทางเดินไม้ริมทะเล (Seaside Boardwalk)** ทางเดินไม้ริมทะเลบริเวณ **Golden Beach** ในเมือง Qingdao เป็นเส้นทางเลียบริมชายฝั่งที่ออกแบบไว้สำหรับเดินเล่นชมวิวยะเลย่างใกล้ชิด โครงสร้างเป็นทางเดินไม้ยกระดับ มองเห็นหาดทรายสีทองและผืนน้ำกว้างของทะเลเหลืองได้อย่างชัดเจน บรรยากาศโปร่ง โล่ง ลมทะเลพัดเย็นสบายตลอดวัน เหมาะสำหรับเดินพักผ่อน ออกกำลังกายเบาๆ ชมพระอาทิตย์ขึ้น-ตก และถ่ายภาพวิวทะเล โดยเฉพาะช่วงเย็นที่แสงสวยเป็นพิเศษ



นำท่านเดินทางสู่ **ศาลเจ้าเทพทะเล (Tianhou Palace)** เป็นศาลเจ้าจีนเก่าแก่ที่ตั้งอยู่ริมทะเลในเมือง Qingdao สร้างขึ้นเพื่อสักการะ “เจ้าแม่ทับทิม” หรือเทพีแห่งท้องทะเลที่ชาวประมงให้ความเคารพนับถือ ศาลเจ้าแห่งนี้สะท้อนสถาปัตยกรรมจีนดั้งเดิม หลังคากระเบื้องโค้ง ลวดลายแกะสลักสวยงาม และบรรยากาศเงียบสงบริมชายฝั่ง ปัจจุบันเป็นทั้งสถานที่ศักดิ์สิทธิ์และแหล่งท่องเที่ยวทางวัฒนธรรมที่สำคัญของชิงเต่า เหมาะสำหรับแวะสักการะ ขอพรเรื่องการเดินทางปลอดภัย และชมกลิ่นอายประวัติศาสตร์ท้องถิ่น



นำท่านช้อปปิ้ง **ถนนคนเดินไท่ตง (Taidong Pedestrian Street)** เป็นย่านการค้าที่คึกคักและได้รับความนิยมมากแห่งหนึ่งของเมือง Qingdao เต็มไปด้วยร้านเสื้อผ้า แฟชั่น ร้านอาหารท้องถิ่น สตรีทฟู้ด และห้างสรรพสินค้า เหมาะสำหรับเดินเล่น ช้อปปิ้ง และสัมผัสบรรยากาศชีวิตยามค่ำคืนของชาวเมือง พื้นที่นี้มีทั้งของฝาก ขนม เครื่องดื่ม และสินค้าราคาเป็นมิตร จึงเป็นจุดหมายที่นักท่องเที่ยวมักแวะมาใช้เวลาพักผ่อนหลังจากเที่ยวชมสถานที่ต่าง ๆ ในช่วงกลางวัน ถือเป็นอีกหนึ่งแหล่งช้อปปิ้งสำคัญของชิงเต๋าที่ไม่ควรพลาด



## อาหารเย็น (มื้อที่2)

รับประทานอาหารท้องถิ่น ณ ภัตตาคาร

ได้เวลาสมควรนำท่านเข้าที่พัก MADISON HOTEL QINGDAO CITY CENTER / LUXSEVEN HOTEL

4 ดาว หรือเทียบเท่า

## วันที่สาม พิพิธภัณฑ์เทศบาลชิงเต่า – สวนสาธารณะซิกแนลฮิลล์ – ถนนหลงเจียงลู่ – No.3

### Bathing Beach (กลางคืน)

เช้า รับประทานอาหารเช้า ณ ห้องอาหารของโรงแรม (มื้อที่3) พร้อมอำลาที่พัก

นำท่านถึง **พิพิธภัณฑ์เทศบาลชิงเต่า (Qingdao Municipal Museum)** เป็นพิพิธภัณฑ์หลักของเมือง Qingdao ตั้งอยู่ในเขตเล่าซาน (Laoshan District) ใกล้ทะเลและย่านพัฒนาใหม่ของเมือง ก่อตั้งขึ้นในปี ค.ศ. 1965 ภายในจัดแสดงนิทรรศการถาวรเกี่ยวกับประวัติศาสตร์ท้องถิ่น วัฒนธรรมพื้นเมือง เครื่องปั้นดินเผาโบราณ ศิลปวัตถุสมัยราชวงศ์ต่าง ๆ รวมถึงเรื่องราวการพัฒนาเมืองชิงเต่าจากยุคอาณานิคมเยอรมันสู่เมืองท่าทันสมัยในปัจจุบัน อาคารพิพิธภัณฑ์มีสถาปัตยกรรมผสมผสานจีนสมัยใหม่ พื้นที่กว้างขวางและเป็นระเบียบ เหมาะสำหรับผู้ที่สนใจประวัติศาสตร์และวัฒนธรรมท้องถิ่น



นำท่านสู่ **สวนสาธารณะซิกแนลฮิลล์ (Signal Hill Park)** สวนสาธารณะบนเนินเขาสูงใจกลางเมือง Qingdao เป็นจุดชมวิวพาโนรามาที่สวยงามที่สุดแห่งหนึ่งของชิงเต่า ที่นี้มีความสูงประมาณ 98 เมตรจากระดับน้ำทะเล เดิมใช้เป็นจุดส่งสัญญาณธงและสื่อสารทางทะเลในอดีต จึงเป็นที่มาของชื่อ "Signal Hill" ปัจจุบันพัฒนาเป็นสวนสาธารณะสำหรับพักผ่อนและชมวิวยามเย็น ไฮไลต์สำคัญคืออาคารทรงโดมสีแดง 3 หลังบนยอดเขา ซึ่งสามารถขึ้นไปชมวิวยาม 360 องศา มองเห็นทั้งทะเล อาคารสไตล์เยอรมันในย่านเมืองเก่า และเส้นขอบฟ้าของตัวเมือง



### อาหารกลางวัน (มื้อที่4)

รับประทานอาหารท้องถิ่น ณ ภัตตาคาร

นำท่านสู่ ถนนหลงเจียงลู่ (Longjiang Road) ตั้งอยู่ในย่านเมืองเก่าของเมือง Qingdao เป็นถนนสายเล็กที่เงียบสงบ และเต็มไปด้วยเสน่ห์ของสถาปัตยกรรมยุโรปผสมจีน ซึ่งได้รับอิทธิพลจากยุคที่ชิงเต่าอยู่ภายใต้การปกครองของเยอรมัน อาคารสองข้างทางส่วนใหญ่เป็นบ้านอิฐแดงและอาคารสีพาสเทล หลังคาทรงจั่ว หน้าต่างโค้ง และถนนลาดชันเล็กน้อย ตามลักษณะภูมิประเทศของเมืองริมทะเล ปัจจุบันถนนสายนี้เป็นจุดเดินเล่นยอดนิยมสำหรับผู้ชื่นชอบบรรยากาศ คลาสสิกและการถ่ายภาพ มีร้านกาแฟเล็ก ๆ และมุมศิลปะกระจายอยู่ตามแนวถนน



นำท่านสู่ หาดหมายเลข 3 (No.3 Bathing Beach / Third Bathing Beach) เป็นหนึ่งในชายหาดยอดนิยมของชิงเต่า ตั้งอยู่ใกล้ย่านเมืองเก่าและเขตที่พักอาศัย บรรยากาศค่อนข้างสงบกว่าหาดหมายเลข 1 ชายหาดมีทรายละเอียด น้ำทะเลค่อนข้างใส และมีทางเดินเลียบริมทะเลสำหรับพักผ่อนชมวิว สามารถมองเห็นแนวอาคารสไตล์ยุโรปบนเนินเขา ทำให้ได้ภาพบรรยากาศที่ผสมผสานทะเลกับสถาปัตยกรรมแบบตะวันตกอย่างลงตัว



### อาหารเย็น (มื้อที่5)

รับประทานอาหารท้องถิ่น ณ ภัตตาคาร

**วันที่สี่** กระเช้าภูเขาไท่ผิง – สะพานจ้านเจียว – ย่าน Da Bao island + ชมด้านนอกโบสถ์ st.Michael's Cathedral + ถนนจงซาน + ถนนคนเดินพีนาย่วน

**เช้า** รับประทานอาหารเช้า ณ ห้องอาหารของโรงแรม (มือที่6) พร้อมอำลาที่พัก

นำท่านสู่ **กระเช้าภูเขาไท่ผิง (Taiping Mountain Cableway)** ตั้งอยู่ภายในสวนจงซาน เมือง Qingdao เป็นเส้นทางกระเช้าลอยฟ้าที่พานักท่องเที่ยวขึ้นสู่ยอดเขาไท่ผิงซึ่งมีความสูงประมาณ 150 เมตรจากระดับน้ำทะเล เส้นทางกระเช้ามีระยะทางราว 1 กิโลเมตร ใช้เวลาเดินทางขึ้น-ลงรวมประมาณ 15-20 นาที ระหว่างทางสามารถมองเห็นวิวทะเล อ่าวชิงเต่า และแนวอาคารสไตล์ยุโรปในย่านเมืองเก่าได้อย่างชัดเจน บรรยากาศโดยรอบรายล้อมด้วยพื้นที่สีเขียวของสวนจงซาน เมื่อถึงยอดเขาจะพบกับ Qingdao TV Tower ซึ่งเป็นจุดชมวิวแบบ 360 องศา มองเห็นภาพรวมของตัวเมืองและแนวชายฝั่งได้อย่างกว้างไกล



นำท่านเดินชม **สะพานจ้านเจียว (Zhanqiao Pier)** เป็นสัญลักษณ์สำคัญของเมือง Qingdao ตั้งอยู่บริเวณชายฝั่งทะเลหน้าเมืองเก่า สร้างขึ้นครั้งแรกในปี ค.ศ. 1891 ถือเป็นท่าเทียบเรือที่เก่าแก่ที่สุดแห่งหนึ่งของชิงเต่า ตัวสะพาน ยื่นยาวออกไปในทะเล ปลายสะพานมีอาคารทรงจีนโบราณชื่อ “หุยหลานเก้อ (Huilan Pavilion)” หลังคาทรงแปดเหลี่ยมสีเหลืองโดดเด่น กลายเป็นจุดถ่ายภาพยอดนิยมของนักท่องเที่ยว บริเวณโดยรอบสามารถชมวิวทะเล รับลมทะเล และมองเห็นเส้นขอบฟ้าของตัวเมืองได้อย่างสวยงาม โดยเฉพาะช่วงพระอาทิตย์ขึ้นและตก ถือเป็นแลนด์มาร์กที่ไม่ควรพลาดเมื่อมาเยือนชิงเต่า



## อาหารกลางวัน (มือที่7)

### รับประทานอาหารท้องถิ่น ณ ภัตตาคาร

นำท่านสู่ ย่านต้าเป่าเต่า (Dabaodao Historic Area) หรือที่เรียกกันว่า ย่านเมืองเก่าสไตล์เยอรมัน-จีน เป็นเขตประวัติศาสตร์สำคัญของเมือง Qingdao ซึ่งสะท้อนอิทธิพลสถาปัตยกรรมเยอรมันจากช่วงอาณานิคมปลายศตวรรษที่ 19 ผสมผสานกับวิถีชีวิตและวัฒนธรรมจีนอย่างลงตัว จุดเด่นคืออาคารอิฐแดง หลังคาทรงจั่ว หน้าต่างโค้ง ถนนหิน และผังเมืองแบบยุโรป ปัจจุบันได้รับการบูรณะให้เป็นแหล่งท่องเที่ยวเชิงวัฒนธรรม มีคาเฟ่ ร้านอาหาร งานศิลป์ และมุมถ่ายภาพสวย ๆ มากมาย เหมาะสำหรับเดินเล่นชมบรรยากาศเมืองเก่า เรียนรู้ประวัติศาสตร์ชิงเต่า และเก็บภาพสถาปัตยกรรมที่แตกต่างจากเมืองจีนทั่วไป



นำท่านสู่ **ชมโบสถ์นักบุญไมเคิล (St. Michael's Cathedral)** บริเวณด้านนอก โบสถ์คาทอลิกที่ใหญ่ที่สุดในเมือง Qingdao และถือเป็นหนึ่งในสัญลักษณ์สำคัญของย่านเมืองเก่า โบสถ์แห่งนี้สร้างเสร็จในปี ค.ศ. 1934 โดดเด่นด้วยสถาปัตยกรรมแบบนีโอโรมาเนสก์ (Neo-Romanesque) หอคอยคู่สูงประมาณ 56 เมตร หลังคาทรงยอดแหลมสีแดงอิฐ และผนังหินแกรนิตสีอ่อนที่ให้บรรยากาศคลาสสิกแบบยุโรป หน้าต่างกระจกสีและนาฬิกาบนหอคอยยิ่งเพิ่มความสง่างามให้กับตัวอาคาร บริเวณลานด้านหน้าเป็นจุดถ่ายภาพยอดนิยม สามารถเก็บภาพมุมกว้างของตัวโบสถ์พร้อมบรรยากาศเมืองเก่าสไตล์เยอรมันโดยรอบ



นำท่านสู่ **ถนนจงซาน (Zhongshan Road)** เป็นถนนสายประวัติศาสตร์สายสำคัญของเมือง Qingdao ตั้งอยู่ในย่านเมืองเก่าและเป็นศูนย์กลางการค้าในอดีตของชิงเต่า ถนนสายนี้มีความยาวประมาณ 1-2 กิโลเมตร เต็มไปด้วยอาคารสไตล์ยุโรปผสมจีน สะท้อนอิทธิพลจากยุคที่เมืองอยู่ภายใต้การปกครองของเยอรมันและญี่ปุ่น ปัจจุบันมีร้านค้าร้านอาหารท้องถิ่น ร้านของฝาก และคาเฟ่เรียงราย เหมาะสำหรับเดินเล่นชมบรรยากาศเมืองเก่า ถนนจงซานยังอยู่ใกล้กับสถานที่สำคัญหลายแห่ง เช่น โบสถ์นักบุญไมเคิล และสะพานจ้านเจียว



**ถนนคนเดินพืชมาย่วน (Pichaiyuan / Pichai Courtyard)** ตั้งอยู่ในย่านเมืองเก่าของเมือง Qingdao เป็นตรอกประวัติศาสตร์ที่มีอายุกว่า 100 ปี เดิมเป็นศูนย์กลางการค้าและที่อยู่อาศัยของพ่อค้าชาวจีน ปัจจุบันพัฒนาเป็นแหล่งรวมสตรีทฟู้ดชื่อดังของชิงเต่า จุดเด่นคือบรรยากาศตรอกแคบ ๆ สองข้างทางเต็มไปด้วยร้านอาหารทะเลสด ของบั้งย่าง ก๊วย ขนมหั่นเมือง และของฝากท้องถิ่น เหมาะสำหรับเดินชิมอาหารหลากหลายเมนูในที่เดียว โดยเฉพาะช่วงเย็นถึงค่ำ จะคึกคักมากเป็นพิเศษ



### อาหารเย็น (มื้อที่8)

รับประทานอาหารท้องถิ่น ณ ภัตตาคาร

ได้เวลาสมควรนำท่านเข้าที่พัก MADISOON HOTEL QINGDAO CITY CENTER / LUXSEVEN HOTEL

4 ดาว หรือเทียบเท่า

**วันที่ห้า** โรงงานเบียร์ชิงเต่า – Qingdao Haitian Center ชั้น 81 ชมวิวอาคารไฮตัน เซ็นเตอร์ – จัตุรัสเมย์ไฟร์ – ทำอากาศยานนานาชาติชิงเต่าเจียวตง

เช้า รับประทานอาหารเช้า ณ ห้องอาหารของโรงแรม (มื้อที่9) พร้อมอำลาที่พัก

นำท่านเดินทางสู่ **โรงงานเบียร์ชิงเต่า (Tsingtao Brewery Museum)** เป็นแหล่งท่องเที่ยวเชิงอุตสาหกรรมที่สำคัญของเมือง Qingdao ดำเนินการโดยบริษัท Tsingtao Brewery ซึ่งก่อตั้งขึ้นตั้งแต่ปี ค.ศ. 1903 ในยุคที่ชิงเต่าอยู่ภายใต้การปกครองของเยอรมัน จึงได้รับอิทธิพลด้านสถาปัตยกรรมและเทคโนโลยีการผลิตแบบยุโรป ภายในพิพิธภัณฑ์แบ่งเป็นโซนจัดแสดงประวัติความเป็นมา เครื่องจักรโบราณ สายการผลิตสมัยใหม่ และนิทรรศการมัลติมีเดียที่อธิบายขั้นตอนการหมัก ปั่น และบรรจุเบียร์อย่างละเอียด นักท่องเที่ยวสามารถเดินชมกระบวนการผลิตจริงผ่านทางเดินกระจก พร้อมเรียนรู้วัตถุดิบสำคัญ เช่น มอลต์ ฮอปส์ และยีสต์ ไฮไลท์ของการเยือนคือโซนชิมเบียร์สดที่ผลิตจากสายการผลิตโดยตรง

รวมถึงร้านของที่ระลึกที่จำหน่ายสินค้าลิขสิทธิ์ของแบรนด์ บรรยากาศโดยรอบยังคงเอกลักษณ์อาคารอิฐแดงสไตล์เยอรมัน ทำให้ที่นี่ไม่เพียงเป็นโรงงานเบียร์ แต่ยังเป็นสัญลักษณ์ทางประวัติศาสตร์และวัฒนธรรมของชิงเต๋ออีกด้วย



นำท่านสู่ **Qingdao Haitian Center ชั้น 81** เป็นจุดชมวิวมุมสูงของอาคารไฮตัน เซ็นเตอร์ ใจกลางเมือง Qingdao ซึ่งเป็นหนึ่งในตึกที่สูงที่สุดของชิงเต๋อ จากชั้นนี้สามารถชมวิวดทะเลเหลือง เส้นชายฝั่ง เมืองใหม่ และแนวตึกระฟ้าได้แบบพาโนรามา 360 องศา โดยเฉพาะช่วงเย็นจะเห็นพระอาทิตย์ตกและแสงไฟเมืองสวยงามมาก ตั๋วอาคารตั้งอยู่ใกล้ชายทะเลเดินทางสะดวก และมักถูกจัดเป็นจุดไฮไลท์สำหรับชมวิวมุมสูงของเมือง



### อาหารกลางวัน (มื้อที่10)

รับประทานอาหารท้องถิ่น ณ ภัตตาคาร

นำท่านสู่ **จัตุรัสเมย์โฟร์ธ (May Fourth Square)** เป็นแลนด์มาร์กสำคัญริมทะเลของเมือง Qingdao ตั้งอยู่ในเขตใหม่  
 ของตัวเมือง บริเวณอ่าวฝูซาน (Fushan Bay) จัตุรัสแห่งนี้สร้างขึ้นเพื่อรำลึกถึง “ขบวนการ 4 พฤษภาคม” ในปี ค.ศ.  
 1919 ซึ่งเป็นเหตุการณ์สำคัญทางประวัติศาสตร์จีน ไฮไลต์เด่นคือประติมากรรมสีแดงขนาดใหญ่ชื่อ “May Wind” รูปทรง  
 เกี้ยวคล้ายเปลวลม สื่อถึงพลังแห่งความรักชาติและความก้าวหน้า กลายเป็นสัญลักษณ์ประจำเมืองชิงเต่า พื้นที่  
 โดยรอบเป็นลานกว้างริมทะเล เหมาะสำหรับเดินเล่นพักผ่อน ชมวิวเส้นขอบฟ้าและอาคารสมัยใหม่ โดยเฉพาะช่วงค่ำจะ  
 มีการเปิดไฟประดับสวยงามมาก



### อาหารเย็น (มื้อที่11)

**รับประทานอาหารท้องถิ่น ณ ภัตตาคาร**

### สมควรแก่เวลานำท่านเดินทางสู่ ท่าอากาศยานนานาชาติชิงเต่าเจียวตง

สายการบิน	TAO-BKK	เวลาออก	เวลาถึง
Shandong Airlines	SC4079	21.55	01.50

น้ำหนักกระเป๋าใต้ท้องเครื่อง 23 กิโลกรัม ถู้อขึ้นเครื่อง 5 กิโลกรัม

(ไม่มีบริการอาหารและเครื่องดื่มบนเครื่อง)

01.50 น. **เดินทางกลับถึงสนามบินสุวรรณภูมิ** โดยสวัสดิภาพ พร้อมความประทับใจในการเดินทาง

รายการเดินทางครั้งนี้ขอเปลี่ยนแปลงตามความเหมาะสม เนื่องจากสภาวะอากาศ การเมือง สายการบิน การจราจร ช่วง  
 ฤดูกาล ช่วงเทศกาลของเมืองต่าง ๆ หรือเหตุการณ์ที่อยู่เหนือการควบคุมเป็นต้น บริษัทฯ จะปรับเปลี่ยนโดยคำนึงถึง  
 ผลประโยชน์ของลูกค้าเป็นสำคัญ บริษัทฯจะไม่รับผิดชอบและไม่สามารถคืนค่าใช้จ่ายต่าง ๆ ได้ในทุกกรณี

**อัตราค่าบริการ และเงื่อนไขรายการท่องเที่ยว**

วันเดินทาง 5 วัน 4 คืน	จำนวนคน/กรุ๊ป	ผู้ใหญ่ 2-3 ท่าน	พักเดี่ยว
16-20 มิ.ย. 69	15+1	30,500.-	6,900.-
22-26 มิ.ย. 69	15+1	37,500.-	6,900.-
07-11 ก.ค. 69	15+1	33,500.-	6,900.-
13-17 ก.ค. 69	15+1	34,500.-	6,900.-
20-24 ก.ค. 69	15+1	33,500.-	6,900.-
27-31 ก.ค. 69	15+1	37,500.-	6,900.-
04-08 ส.ค. 69	15+1	36,500.-	6,900.-
10-14 ส.ค. 69	15+1	33,500.-	6,900.-
17-21 ส.ค. 69	15+1	33,500.-	6,900.-
24-28 ส.ค. 69	15+1	35,500.-	6,900.-

**ราคาทัวร์ข้างต้นยังไม่รวมค่าทิปมัคคุเทศก์ท้องถิ่น และคนขับรถ 1,500 บาท/ท่าน/ทริป**

หัวหน้าทัวร์ที่ดูแลคณะจากเมืองไทยตามแต่ท่านจะเห็นสมควร

\*\*\*โปรแกรมทัวร์ไม่มีราคาเด็ก เนื่องจากเป็นราคาพิเศษ\*\*\*

\*\* ราคา INFANT (อายุไม่ถึง 2 ปี บริบูรณ์ ณ วันเดินทางกลับ) ท่านละ 7,400 บาท



# อัตราค่าบริการนี้รวม

ค่าตัวเครื่องบิน  
ไป-กลับ



ชั้นประหยัดพร้อมค่าภาษีสนามบินทุกแห่ง ค่าน้ำ  
หนักกระเป๋าเดินทางตามรายการทัวร์ข้างต้น

ค่าที่พักโรงแรม  
พัก 2-3 คืน



ตามโรงแรมที่ระบุไว้ในรายการหรือ ระดับ  
ใกล้เคียงกัน

ค่าเข้าชมสถานที่ต่างๆ



ตามที่ระบุไว้ในรายการทัวร์ข้างต้น

ค่าภาษี



ภาษีสนามบิน และค่าภาษีน้ำมันตาม  
รายการทัวร์

ค่าอาหาร



ค่าอาหาร ตามที่ระบุไว้ในรายการทัวร์ข้างต้น และ น้ำดื่ม  
ท่านละ 1 ขวด / วัน (สำหรับวันที่มีการจัดนำเที่ยว)

ค่ารถปรับอากาศนำเที่ยว



พร้อมคนขับรถ (กฎหมายไม่อนุญาตให้คนขับ  
รถเกิน 12 ชม./วัน)

มัคคุเทศก์จากเมืองไทย



การบริการของมัคคุเทศก์จากเมืองไทย  
ตลอดการเดินทาง 1 ท่าน (ตามเงื่อนไขบริษัทฯ)

ประกันการเดินทาง



บริษัทฯ ได้จัดทำแผนประกันภัย  
Group tour โดยจะครอบคลุมการ  
รักษากรณีลูกค้าติดเชื้อโควิด-19  
หรืออุบัติเหตุต่างๆ ซึ่งเกิดขึ้นภายใน  
วันเดินทาง และต้องทำการรักษาใน  
โรงพยาบาลที่ประกันครอบคลุมการ  
รักษาเท่านั้น  
**(เข้ารับรักษาในรูปแบบอื่นๆประกันจะไม่ครอบคลุม) ตามเงื่อนไข  
ของกรมธรรม์**



# อัตราค่าบริการนี้ไม่รวม

■●▲ **ค่าใช้จ่ายส่วนตัวผู้เดินทาง** ❌

ที่นอกเหนือจากรายการระบุ



- ค่าหนังสือเดินทาง
- ค่าบัตรเครดิต
- ค่าโทรศัพท์
- ค่าพาสปอร์ตต่างชาติ
- ค่าอาหาร เครื่องดื่ม 4,000 บาท/ท่าน

■●▲ **ค่าธรรมเนียมวีซ่า** ❌

เข้าประเทศจีน



ค่าธรรมเนียมวีซ่าเข้าประเทศจีนของคนต่างชาติ (สำหรับคนไทยยกเว้นวีซ่าเข้าจีนผ่านกระยะสั้นไม่เกิน 30วัน)

■●▲ **กรณีสัมภาระเกิน** ❌



กรณีสัมภาระเกินท่านต้องเสียค่าปรับตามที่สายการบินเรียกเก็บเพิ่ม

■●▲ **ค่าภาษีต่างๆ** ❌



ค่า Vat 7% และ ค่าภาษีหัก ณ ที่จ่าย 3% และ ค่าภาษีทุกรายการคิดจากยอดบริการ, ค่าภาษีเดินทาง (ถ้ามีการเรียกเก็บ)

ค่าภาษีน้ำมันที่สายการบินเรียกเก็บเพิ่มภายหลังจากทางบริษัทฯ ได้ออกตัวเครื่องบินไปแล้ว

■●▲ **ค่าเปลี่ยนแปลงตัวต่างๆ** ❌



อาทิเช่น แก้ไขชื่อผู้เดินทาง, เปลี่ยนคนเดินทาง, เปลี่ยนเที่ยวบินกลับ (กรุณาสอบถามเจ้าหน้าที่)

■●▲ **ค่าพนักงานยกกระเป๋า** ❌



ค่าพนักงานยกกระเป๋าที่โรงแรม

■●▲ **ค่าทิปมัคคุเทศก์ คนขับรถ** ❌

ท่านละ 1,500 บาท/ท่าน ต่อทริปต่อผู้เดินทาง (ขออนุญาตเก็บที่สนามบิน) สำหรับทิปส่วนตัว แล้ว แต่ความพึงพอใจของลูกค้า



**สำคัญ!!**  
กรุณาอ่านเงื่อนไข  
แนบท้ายโดยละเอียด  
เพื่อประโยชน์สูงสุดของท่าน

ทางบริษัทขอสงวนสิทธิ์ในการถือว่า ท่านยอมรับเงื่อนไข  
ดังกล่าวแล้ว ทางบริษัทถือว่าจะไม่มีการฟ้องร้องใดๆ  
เนื่องจากท่านได้ยอมรับเงื่อนไขในการให้บริการแล้ว

## ข้อควรทราบ

ทัวร์นี้จัดให้เฉพาะลูกค้าที่ประสงค์จะไปท่องเที่ยวตามรายการของทัวร์ทุกวันเท่านั้น

หากท่านไม่สามารถร่วมทัวร์ทุกวัน แต่สมัครมาร่วมทัวร์เพียงเพื่อการใช้ตัวเครื่องบินและที่พักในราคาพิเศษ หากท่านไม่แจ้ง และปรากฏว่าท่านไม่ร่วมทัวร์ในบางวัน ทางบริษัทจะคิดค่าดำเนินการในการแยกท่องเที่ยวเอง 250 USD (ก่อนซื้อทัวร์ จะต้องแจ้งความประสงค์ที่เป็นจริง เพื่อทางผู้จัดจะได้คิดค่าบริการที่เหมาะสม) หมายเหตุ หากการไปพบเพื่อนหรือญาติหรือไปติดต่อธุรกิจหรือท่องเที่ยวอิสระ ทำหลังจากที่รายการเสร็จสิ้นในแต่ละวันแล้ว ไม่เป็นเหตุที่ทางผู้จัด จะตัดการให้บริการท่านแต่อย่างใด\*

- ▶ **โปรดตรวจสอบ PASSPORT :** กรุณานำพาสปอร์ตติดตัวมาในวันเดินทาง พาสปอร์ตต้องมีอายุไม่ต่ำกว่า 6 เดือน หรือ 180 วัน ขึ้นไปก่อนการเดินทาง และต้องมีหน้ากระดาษอย่างต่ำ 6 หน้า  
**หมายเหตุ :** สำหรับผู้เดินทางที่อายุไม่ถึง 18 ปี และไม่ได้เดินทางกับบิดา มารดา ต้องมีจดหมายยินยอมให้บุตรเดินทางไปต่างประเทศจากบิดาหรือมารดาแนบมาด้วย
- ▶ **ในกรณีที่ลูกค้าต้องออกตัวโดยสารภายในประเทศ กรุณาติดต่อเจ้าหน้าที่ของบริษัทฯ เพื่อเช็คว่ากรุ๊ปมีการคอนเฟิร์มเดินทางก่อนทุกครั้ง** เนื่องจากสายการบินอาจมีการปรับเปลี่ยนไฟลท์บิน หรือเวลาบิน โดยไม่ได้แจ้งให้ทราบล่วงหน้า ทางบริษัทฯ จะไม่รับผิดชอบใด ๆ ในกรณี ถ้าท่านออกตัวภายในโดยไม่แจ้งให้ทราบและหากไฟลท์บินมีการปรับเปลี่ยนเวลาบินเพราะถือว่าท่านยอมรับในเงื่อนไขดังกล่าว
- ▶ **กรณีผู้เดินทางที่ต้องการความช่วยเหลือเป็นพิเศษ** เช่น การขอใช้วีลแชร์ที่สนามบิน กรุณาแจ้งบริษัทฯ อย่างน้อย 7 วันก่อนการเดินทาง หรือเริ่มตั้งแต่ท่านจองทัวร์ มิฉะนั้นทางบริษัทฯ ไม่สามารถจัดการได้ล่วงหน้า ทางบริษัทฯ ขอสงวนสิทธิ์ในการเรียกเก็บค่าใช้จ่ายตามจริงที่เกิดขึ้นกับผู้เดินทาง (ถ้ามี)
- ▶ **ที่นั่ง Long Leg โดยปกติอยู่บริเวณทางออกประตูฉุกเฉิน และผู้ที่จะนั่งต้องมีคุณสมบัติตรงตามที่สายการบินกำหนด** เช่น ต้องเป็นผู้ที่มีร่างกายแข็งแรง และช่วยเหลือผู้อื่นได้อย่างรวดเร็ว ในกรณีที่เครื่องบินมีปัญหา เช่น สามารถเปิดประตูฉุกเฉินได้ (น้ำหนักประมาณ 20 กิโลกรัม) และ อำนาจในการให้ที่นั่ง Long Leg ขึ้นอยู่กับทางเจ้าหน้าที่เช็คอินสายการบินตอนเวลาที่เช็คอินเท่านั้น

## ราคาและเงื่อนไขในการจองทัวร์

▶ ทางบริษัทฯ **ขอรับมัดจำ 15,000 บาท** สำหรับการจองนับตั้งแต่วันจองภายใน 2 วัน

▶ กรุณาส่งสำเนาพาสปอร์ต พร้อมเอกสารชำระมัดจำค่าทัวร์

▶ ค่าทัวร์ส่วนที่เหลือต้องชำระก่อนวันเดินทางไม่น้อยกว่า 30 วัน หรือตามกำหนดชำระใน Invoice ที่แจ้งไว้

\*กรณีบริษัทฯ จำเป็นต้องออกตัวก่อนท่านจำเป็นต้องชำระค่าทัวร์ส่วนที่เหลือตามที่บริษัทกำหนดแจ้งเท่านั้น

\*หากไม่ชำระภายในระยะเวลาที่กำหนด บริษัทฯ ขอสงวนสิทธิ์ถือว่าท่าน ยกเลิกการเดินทางโดยอัตโนมัติ และขออนุญาตนำที่นั่งไปจัดสรรให้ลูกค้าท่านอื่นที่รออยู่ ทั้งนี้ หากชำระเงินไม่ครบตามจำนวนที่กำหนด จะถือว่าท่านยกเลิกการเดินทางโดยไม่มีเงื่อนไข

▶ **กรณีจองทัวร์ น้อยกว่าวันเดินทาง 30 วัน**

\*\*ทางบริษัทฯ ขอสงวนสิทธิ์ในการเก็บค่าทัวร์เต็มจำนวนทันทีในวันที่จะจองเท่านั้น\*\*

เมื่อเจ้าหน้าที่ได้รับข้อมูลพร้อมเงินชำระแล้ว ทางเจ้าหน้าที่จะจัดการนำรายชื่อพร้อมข้อมูลทั้งหมดไปทำการจองส่วนที่เกี่ยวข้องต่างๆ(ไม่สามารถปรับเปลี่ยนชื่อนามสกุลและผู้เดินทางได้)

# เงื่อนไข และข้อกำหนดอื่นๆ



## ▶ ราคาสำหรับผู้เดินทาง 15 ท่าน

▶ กรณีผู้เดินทาง 15 ท่านขึ้นไป : ออกเดินทางพร้อม หัวหน้าทัวร์ดูแลลดการเดินทาง

▶ กรณีผู้เดินทางน้อยกว่า 15 ท่าน : ออกเดินทางโดย ไม่มีหัวหน้าทัวร์ มีเอกสารแจกที่สนามบิน พร้อมเจ้าหน้าที่อำนวยความสะดวกก่อนเดินทาง และมีโถงที่รองรับที่ปลายทาง

**\*\*ขอสงวนสิทธิ์ในการบริหารจัดการโดยบริษัทจะคำนึงถึงลูกค้าเป็นสิ่งสำคัญ โดยจัดไกด์สื่อสารภาษาไทยคอยรับและดูแลลูกค้าที่สนามบิน ขนาดของกรุ๊ปไซด์จำนวนผู้เดินทางอาจมีการปรับเพิ่มขึ้นได้โดยไม่ต้องแจ้งให้ทราบล่วงหน้า\*\***

▶ **กรณีมีผู้เดินทางไม่ถึงจำนวนที่กำหนด** หากจำนวนผู้เดินทางไม่ครบตามเงื่อนไข บริษัทขอสงวนสิทธิ์ในการพิจารณาดำเนินการดังต่อไปนี้ โดยจะแจ้งให้ทราบล่วงหน้าอย่างน้อย 7 วันก่อนวันเดินทาง

1. **จัดให้จอยทัวร์ (Join Tour)** บริษัทอาจนำผู้เดินทางไปรวมกับคณะทัวร์อื่นที่มีโปรแกรมและช่วงวันเดินทางใกล้เคียงกัน ทั้งนี้จะต้องได้รับความยินยอมจากผู้เดินทางก่อนการดำเนินการ และอาจมีการปรับเปลี่ยนราคาตามความเหมาะสม

2. **เลื่อนหรือยกเลิกการเดินทาง** บริษัทอาจพิจารณาเลื่อนวันเดินทาง หรือยกเลิกการเดินทาง โดยจะเสนอทางเลือกในการคืนเงินเต็มจำนวน หรือเก็บเป็นเครดิตสำหรับการเดินทางในครั้งถัดไป

3. **ปรับเพิ่มค่าบริการ** ในกรณีที่จำนวนผู้เดินทางน้อยกว่า 10 ท่าน แต่ยังคงมีความประสงค์เดินทาง บริษัทอาจพิจารณาปรับเพิ่มค่าบริการตามความเหมาะสม เพื่อให้สอดคล้องกับต้นทุน โดยจะแจ้งรายละเอียดให้ทราบก่อนการยืนยันการเดินทาง

▶ สงวนสิทธิ์ในการปรับเปลี่ยนราคาเพิ่ม หากมีการปรับขึ้นของราคาน้ำมัน หรือภาษีใดๆ จากสายการบิน

▶ \*สงวนสิทธิ์ในเรื่องเที่ยวบินและตารางบิน ราคา และ รายการ เปลี่ยนแปลงหรือสับเปลี่ยนได้โดยมีต้องแจ้งให้ทราบล่วงหน้า

**การคืนเงินจะดำเนินการตามขั้นตอนของบริษัท โดยใช้ระยะเวลาในการดำเนินการประมาณ 30 - 45 วัน นับจากวันที่ยืนยันการยกเลิกอย่างเป็นทางการ**

- **กรณีที่ลูกค้าต้องออกตัวโดยสารภายในประเทศ** กรุณาติดต่อเจ้าหน้าที่ของบริษัทฯ เพื่อเช็คว่ามีบริการคอนเฟิร์มเดินทางก่อนทุกครั้ง เนื่องจากสายการบินอาจมีการปรับเปลี่ยนไฟล์ทบิน หรือเวลาบิน โดยไม่ได้แจ้งให้ทราบล่วงหน้า ทางบริษัทฯ จะไม่รับผิดชอบใด ๆ ในกรณี ถ้าท่านออกตัวภายในโดยไม่แจ้งให้ทราบและหากไฟล์ทบินมีการปรับเปลี่ยนเวลาบินเพราะถือว่าท่านยอมรับในเงื่อนไขดังกล่าว
- **กรุณา อย่าขี้ดเขียน ดิจ หรือประทับตราใดๆ ที่ไม่เกี่ยวข้อง ลงในหนังสือเดินทาง** หากทางสายการบินไม่อนุญาตให้ เช็คอิน หรือตำรวจตรวจคนเข้าเมืองประเทศนั้นๆ ปฏิเสธการเข้า-ออกประเทศ ทางบริษัทฯ ไม่รับผิดชอบทุกครั้ง
- การให้บริการของ **รถนำเที่ยวมีข้อกำหนดตามกฎหมายช่วงเวลา 08:00น.-20:00น.** ขอสงวนสิทธิ์ในการปรับเปลี่ยนการเดินทางตามสถานการณ์อย่างเหมาะสม
- **กรณีใช้หนังสือเดินทางราชการ (เล่มน้ำเงิน)** เดินทางเพื่อการท่องเที่ยวกับคณะทัวร์ หากท่านถูกปฏิเสธในการเข้า - ออกประเทศใดๆ ก็ตาม ทางบริษัทฯ ขอสงวนสิทธิ์ไม่คืนค่าทัวร์ และรับผิดชอบใด ๆ ทั้งสิ้น

**กรณีลูกค้าถูกกรมแรงงานไทยไม่อนุญาตให้เดินทางออกนอกประเทศไทย หรือ เจ้าหน้าที่ตรวจคนเข้าเมืองประเทศปลายทาง (ต.ม ประเทศปลายทาง) ปฏิเสธการเดินทางเข้าประเทศ เนื่องจากด้วยดุลพินิจของเจ้าหน้าที่ ทางบริษัทฯ ไม่สามารถคืนค่าทัวร์ได้ เนื่องจากค่าใช้จ่ายต่างๆมีการจ่ายขาดไปหมดแล้ว \*ค่าใช้จ่ายที่เกิดขึ้นจริง เช่น ค่ามัดจำตัวเครื่องบิน โรงแรม ค่าวีซ่า และค่าใช้จ่ายจำเป็นอื่นๆ**

\*หากท่านไม่เดินทางกลับพร้อมคณะทัวร์ ตัวเครื่องบินซากกลับซึ่งยังไม่ได้ใช้ ไม่สามารถนำมาขอคืนเงินได้

\*หากท่านไม่ใช้บริการใดๆ ไม่ว่าทั้งหมดหรือบางส่วน ถือว่าท่านสละสิทธิ์ ไม่สามารถเรียกร้องขอคืนค่าบริการได้

\***บริษัทฯ ขอสงวนสิทธิ์ที่จะไม่รับผิดชอบต่อค่าใช้จ่ายใดๆ ในกรณีที่เกิดเหตุสุดวิสัย** เช่น การยกเลิก หรือล่าช้าของสายการบิน อุบัติเหตุ ภัยธรรมชาติ การนัดหยุดงาน การจลาจล ที่เกิดเหนืออำนาจควบคุมของบริษัทฯ และสิ่งของสูญหายตามสถานที่ต่างๆ หรือการโจรกรรม ที่เกิดจากความประมาทของตัวนักท่องเที่ยวเอง

\*บริษัทฯ จะทำหน้าที่เป็นตัวแทนในการเรียกร้องค่าชดใช้ จากสายการบิน, โรงแรมหรือบริษัทขนส่ง เมื่อเกิดการสูญหายของสัมภาระระหว่างการเดินทาง แต่จะไม่รับผิดชอบต่อการสูญหายดังกล่าว

\*บริษัทฯ จะทำหน้าที่เป็นตัวแทนในการเรียกร้องค่าชดใช้จากสายการบิน, โรงแรมหรือบริษัทขนส่ง เมื่อเกิดการสูญหายของ สัมภาระระหว่างการเดินทาง แต่จะไม่รับผิดชอบต่อการสูญหายดังกล่าว

**บริษัทฯ ขอสงวนสิทธิ์ที่จะเปลี่ยนแปลงรายการทัวร์ตามความเหมาะสม และสถานการณ์ต่างๆ ทั้งนี้ทางบริษัทฯ จะยึดถือและคำนึงถึงความปลอดภัย รวมถึงประโยชน์สูงสุดของลูกค้าส่วนมากเป็นสำคัญ**

\***กรณีเกิดความผิดพลาดจากบริการจากสายการบิน** (ความล่าช้าของเที่ยวบิน การยกเลิกเที่ยวบิน มีการยุบเที่ยวบินรวมกัน ตารางการเดินทางมีการเปลี่ยนแปลง เนื่องจากสายการบินพิจารณาสถานการณ์แล้วว่า อยู่นอกเหนือความควบคุม หรือเหตุผลเชิงพาณิชย์ หรือเหตุผลทางด้านความปลอดภัย เป็นต้น) โปรดเข้าใจและรับทราบว่าผู้จัดจะไม่รับผิดชอบและไม่สามารถคืนค่าใช้จ่ายต่างๆ ได้ ในทุกกรณี ที่เกิดเหนืออำนาจควบคุมของบริษัทฯ

\***ในกรณีที่เกิดเหตุใดๆ จนทำให้คณะทัวร์ไม่สามารถออกเดินทางได้** เช่น ลูกค้ำกลุ่มใหญ่ยกเลิกการเดินทางกะทันหัน ทางสายการบินเรียกที่นั่งคืนด้วยเหตุผลของสายการบิน ฯลฯ ทางผู้จัดจะพยายามหาโปรแกรมอื่นในราคาและช่วงเวลาใกล้เคียงกันทดแทน ขอให้ลูกค้าตระหนักดีว่าเหตุการณ์ดังกล่าวถือเป็นเหตุสุดวิสัยและเชื่อมั่นว่าผู้จัดได้พยายามอย่างสุดความสามารถโดยลูกค้าจะไม่ยกเหตุข้อนี้มาเป็นข้อเรียกร้องใดๆ กับบริษัทฯ หากลูกค้าประสงค์รับเงินคืน ทางบริษัทฯ ยินดีคืนเงิน

**เครื่องบินหมู่คณะ ไม่สามารถล็อกที่นั่งได้ ที่นั่งที่ได้อาจจะไม่ได้ที่นั่งติดกัน และไม่สามารถเลือกแถวที่นั่งบนเครื่องบินได้ ซึ่งเป็นไปตามระบบสุ่มภายในเงื่อนไขของสายการบินดังกล่าว**



## ประเภทห้องพัก

### ห้องพัก 2 ท่าน



1 เตียงใหญ่ DOUBLE BED

หรือ



2 เตียงเล็ก TWIN BED

### ห้องพัก 3 ท่าน



1 เตียงใหญ่ + 1 เตียงเล็ก หรือเสริมเตียง

หรือ



3 เตียงเล็ก TRIPLE BED

☒ **มาตรฐานของโรงแรม จะมีความแตกต่างกันกับมาตรฐานระดับสากล**

**ห้อง TRIPLE (ห้องสามเตียง)** \*\*\*บางโรงแรมจะมีห้องพักประเภทสามเตียงไม่เพียงพอ รวมถึงบางโรงแรมอาจไม่มีบริการห้องประเภทนี้ ท่านจะได้พักเป็น ห้อง TWIN (หรือ DBL) + เสริมเตียง หรือฟูกเสริม สำหรับ 1 ท่าน  
\*\*หากลูกค้าไม่สะดวกพักเป็นเตียงเสริมหรือฟูกเสริม ท่านสามารถติดต่อแจ้งเปลี่ยนเป็นพักเดี่ยวได้ (โดยมีค่าใช้จ่ายพักเดี่ยวเพิ่มเติม)

**ห้อง DOUBLE (ห้องนอนคู่)** \*\*บางโรงแรมจะมีห้องประเภทนี้ไม่เพียงพอ ทางบริษัทจะจัดเป็นห้อง (TWIN) ให้ลูกค้าโดยอัตโนมัติ

**กรณีครอบครัวใหญ่มีการริเคสห้องพักคนละประเภท ห้องพักวันที่เข้าพัก อาจจะไม่ได้อยู่ใกล้กัน หรือ อาจจะไม่อยู่บนชั้นเนื่องด้วยแต่ละโรงแรม มีการจัดการห้องพักแตกต่างกัน**

## เงื่อนไขการยกเลิก

1. กรณีที่เป็นราคาโปรโมชั่น และ ซื้อขาดแบบมีเงื่อนไขกับทางสายการบินและทางผู้จัดปลายทาง จึงไม่มีการคืนเงินมัดจำ หรือค่าบริการทั้งหมดไม่ว่ากรณีใดๆทั้งสิ้น
2. ยกเลิกการเดินทางในวันเดินทาง ถูกปฏิเสธการเข้า ออกเมืองทั้งจากประเทศไทย และประเทศปลายทาง ไม่มีการคืนเงินทั้งหมดไม่ว่ากรณีใดๆทั้งสิ้น
3. กรณีมีเหตุยกเลิกทัวร์ โดยไม่ใช่ความผิดของบริษัททัวร์ คืนเงินค่าทัวร์โดยหักค่าใช้จ่ายที่เกิดขึ้นจริง \*ค่าใช้จ่ายที่เกิดขึ้นจริง เช่น ค่ามัดจำตัวเครื่องบิน โรงแรม ค่าวีซ่า และค่าใช้จ่ายจำเป็นอื่นๆ

\*\*กรณีนักท่องเที่ยวหรือตัวแทนจำหน่าย ต้องการขอรับเงินค่าบริการคืน นักท่องเที่ยวหรือตัวแทนจำหน่าย (ผู้ที่มีชื่อในเอกสารการจอง) จะต้องแฟกซ์ อีเมลล์ หรือ มาเซ็นเอกสารการขอรับเงินคืนที่บริษัท อย่างเป็นทางการหนึ่ง เพื่อทำเรื่องขอรับเงินค่าบริการคืน โดยแนบหนังสือมอบอำนาจพร้อมหลักฐานประกอบการมอบอำนาจ หลักฐานการชำระค่าบริการต่างๆ และหน้าสมุดบัญชีธนาคารที่ต้องการให้นำเงินเข้าให้ครบถ้วน โดยมีเงื่อนไขการคืนเงินค่าบริการ ตาม “ประกาศคณะกรรมการธุรกิจนำเที่ยวและมัคคุเทศก์ เรื่อง หลักเกณฑ์เกี่ยวกับการกำหนดอัตราการจ่ายเงินค่าบริการคืนให้แก่นักท่องเที่ยว พ.ศ. 2563” ดังนี้

วันที่ยกเลิกเดินทาง	เก็บเงินยกเลิกเดินทาง
ไม่น้อยกว่า <b>30</b> วันก่อนการเดินทาง (ไม่นับวันเดินทาง)	คืนเงินค่าทัวร์เต็มจำนวน ยกเว้น กรุ๊ปที่เดินทางช่วงวันหยุดหรือเทศกาล และมีค่าใช้จ่ายที่เกิดขึ้นจริงเพื่อการเตรียมการนำเที่ยวทั้งหมด เช่น ค่ามัดจำตัวเครื่องบิน โรงแรม ค่าวีซ่า และค่าใช้จ่ายจำเป็นอื่นๆ เป็นต้น
ไม่น้อยกว่า <b>15-29</b> วันก่อนการเดินทาง (ไม่นับวันเดินทาง)	คืนเงินร้อยละ <b>50</b> ของค่าทัวร์ทั้งหมด ยกเว้น ค่าใช้จ่ายที่เกิดขึ้นจริงเพื่อการเตรียมการนำเที่ยว ทั้งหมด เช่น ค่ามัดจำตัวเครื่องบิน โรงแรม ค่าวีซ่า และค่าใช้จ่ายจำเป็นอื่นๆ เป็นต้น
น้อยกว่า <b>15</b> วันก่อนการเดินทาง	ทางบริษัทฯ ขอสงวนสิทธิ์ ไม่คืนเงินค่าทัวร์ทั้งหมด

\*\* การจ่ายเงินคืนแก่นักท่องเที่ยวตามข้อกำหนดด้านบน ซึ่งมีการหักเงินในบางส่วนนั้น เนื่องจากทางบริษัทมีค่าใช้จ่ายที่ได้จ่ายจริงเพื่อการเตรียมการนำไปแล้ว เช่น การมัดจำที่นั้งบัตรโดยสารเครื่องบินการจองที่พัก และ ค่าใช้จ่ายที่จำเป็นอื่นๆ เป็นต้น \*\*