



# GRAND TOGETHER

บริษัท แกรนด์ทูเก็ตเตอร์ จำกัด

9/31 หมู่ 3 แขวงตลิ่งชัน เขตตลิ่งชัน กรุงเทพมหานคร 10170

เลขที่ใบอนุญาต 11/08199



grandtogethertour@gmail.com



086-360-0023



@grandtogether



## ป่าซาง-เงี้ยว-หมื่นซื่อ-รุ่ยลี่-เต๋อหง

8-13 พ.ย.67

6 วัน 5 คืน



ราคาเริ่มต้น

28,900.-

## BKDRK6: สุวรรณภูมิ-คุนหมิง-เป่าซาน-เถิงชง-นครหมางซือ-เต๋อหง นครรัฐลี่-เป่าซาน-คุนหมิง-สุวรรณภูมิ 6 วัน 5 คืน(KY-รถไฟ EMU)



**เมืองเป่าซาน(Baoshan)** หรือเดิมชื่อว่า **หย่งชาง(Yongchang)** เป็นนครระดับจังหวัดทางตะวันตกของมณฑลยูนนาน สาธารณรัฐประชาชนจีน เป่าซานเป็นเขตเมืองที่ใหญ่เป็นอันดับสองในยูนนานตะวันตกรองจากเมืองต้าหลี่

**สะพานแขวนหลงเจียง** หรือสะพานลอยฟ้า สะพานยาวที่สุดและสูงที่สุดในเอเชีย จะเชื่อมการคมนาคมจากเมืองเป่าซานไปยังเมืองเถิงชง เพื่อผ่านตรงไปยังประเทศพม่า โดยเป็นสะพานแขวนที่จัดว่ามีความยาวมากที่สุดในเอเชีย และอยู่บนพื้นที่สูงที่สุดในเอเชีย ตัวสะพานมีความยาว 8,100 ฟุต หอสสะพานความสูงระดับ 3,924 ฟุต ขณะที่พื้นสะพานอยู่สูง 920 ฟุตเหนือหุบเขาเบื้องล่าง ใช้เวลาก่อสร้าง 5 ปี และเปิดให้ประชาชนทั่วไปใช้เมื่อวันที่ 1 พฤษภาคม 2559 ด้วยสถิติฯ เป็นรองแค่สะพานโกลเด้นเกต ในซานฟรานซิสโก สหรัฐอเมริกา เท่านั้น



**เมืองเถิงชง** เมืองแห่งหยกเขียว ประตูด่านเชื่อมเอเชียใต้ เป็นอำเภอหนึ่งของเมืองเป่าซาน มีพื้นที่ติดกับประเทศเมียนมาร์ จึงได้รับขนานนามว่า "ประตูด่านแรกสู่เมียนมาร์เชื่อมเอเชียใต้" เคยเป็นชุมทางของเส้นทางสายไหมทางตะวันตกเฉียงใต้ของจีน เถิงชงมีแหล่งท่องเที่ยวหลากหลายรูปแบบ เช่นเขตภูเขาไฟ, น้ำพุร้อน และหมู่บ้านเก่าแก่เหอซุ่น อำเภอเถิงชงได้รับการประกาศเป็น "เมืองหยกเขียวแห่งแรกของประเทศจีน"

**แคว้นปกครองตนเองชนเผ่าไตชนเผ่าจิ้งพั่ว เต๋อหง(Dehong)** หรือไตคอง ตั้งอยู่ทางตะวันตกของมณฑล ติดกับเป่าซานทางทิศตะวันออก และรัฐกะชินของประเทศพม่าทางทิศตะวันตก เมืองเอกคือ นครหมาง(หมางซือ) ภาษาไตคอง แปลว่า "ตอนล่างของแม่น้ำนุ(แม่น้ำสาละวิน)"

### ไฮไลต์ท่องเที่ยวเมืองเป่าซาน เถิงชง หม้งซือ-รัฐลี่(เต๋อหง)

เมืองเป่าซาน(Baoshan)

- ข้ามสะพานลอยฟ้าหลงเจียง(สะพานแขวนยาวและสูงที่สุดในเอเชีย)



### เมืองเถิงชง

- อุทยานน้ำพุร้อน

- ตำบลเหอซุ่น สถานที่กำเนิดอัจฉริยะบุคคลตั้งแต่อดีตจนถึงปัจจุบัน และนับเป็นบ้านเกิดของชาวจีนโพ้นทะเลที่มีชื่อเสียง เพราะประชากรกว่าครึ่งหนึ่งเป็นญาติพี่น้องของชาวจีนโพ้นทะเลที่กระจัดกระจายอยู่ในเมียนมาร์ อินเดีย

ไทย อินโดนีเซีย สิงคโปร์ ญี่ปุ่น แคนาดา และสหรัฐฯ

- หมู่บ้านหยินซิ่ง หรือหมู่บ้านแปะก๊วย นับเป็นสวรรค์ของฤดูใบไม้ร่วง ที่นี่เป็นเหมือนฝันในช่วงฤดูหนาว
- หมู่บ้านโบราณเหอซุ่น
- ล่องเรือทะเลสาบเป่ย์ไห่

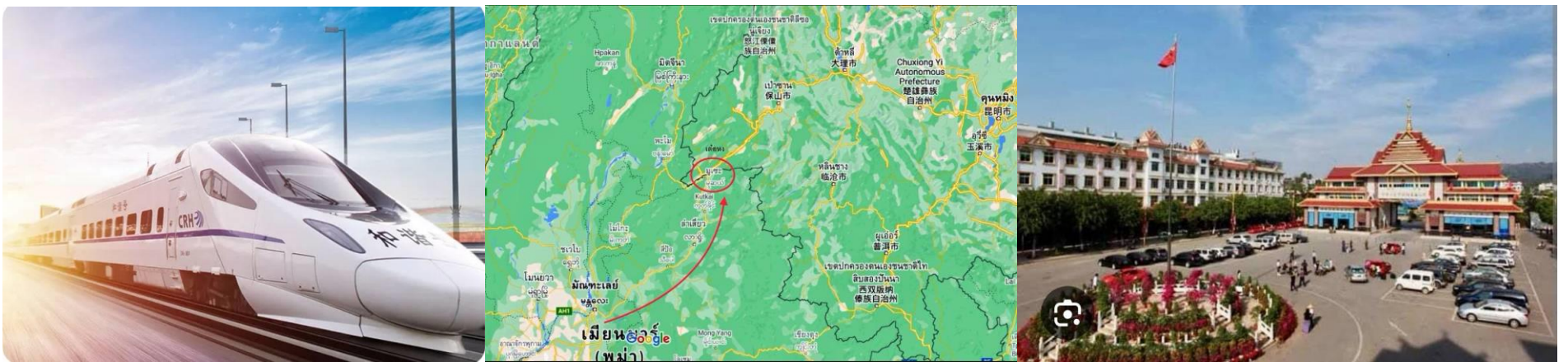


### เมืองหมั่งซือ(Mang Si)

- เจดีย์ทอง-เจดีย์เงิน(เจดีย์ชเวดากอง แห่งเมืองหมั่งซือ)
- ต้นไม้ล้อมรอบเจดีย์
- ไร่ไล่หลื่นกั่ว ในจังหวัดปกครองตนเองชนชาติไตและชนชนชาติจิ่งโพในมณฑลยูนนาน มีดินแดนที่สวยงามที่เต็มไปด้วยมนต์เสน่ห์ผู้คนเรียกกันว่า "สุดหล้าฟ้าเขียว"

### นครรัฐลี่(จังหวัดปกครองตนเอง)

- เมืองเจียเก๋า เป็นภาษาไต หมายถึงเมืองเก่า เป็นพรมแดนจีน-พม่า(ชายแดนเจียเก๋า ด่านรัฐลี่-มูเซ) ที่ใหญ่ที่สุดในมณฑลยูนนาน
- เจดีย์ทอง JieLe



### กำหนดเดินทาง 8-13 พฤศจิกายน 2567

#### รายการเดินทาง

### วันแรก สนามบินสุวรรณภูมิ-สนามบินฉางสู่ย นครคุนหมิง

- 17.30 น.** คณะกันที่สนามบินสุวรรณภูมิ
- 20.10 น.** ออกเดินทางสู่สนครคุนหมิง โดยสายการบินคุนหมิงแอร์ไลน์(Kunming Airline) เที่ยวบินที่ **KY8370**
- 22.50 น.** ถึงท่าอากาศยานฉางสู่ย นครคุนหมิง(เวลาท้องถิ่นเร็วกว่าประเทศไทย 1 ชั่วโมง) ผ่านพิธีการตรวจเอกสารการเข้าเมือง เรียบร้อยแล้ว ไกด์ท้องถิ่นจีน(พูดไทย) รับคณะที่สนามบิน นำท่านขึ้นรถโค้ชปรับอากาศท้องถิ่น เดินทางเข้าที่พักโรงแรม
  - พัก Dayslinn Hotel By Wyndham(4 ดาว) หรือเทียบเท่า พักผ่อนตามอัธยาศัย



### วันที่สอง คุนหมิง-เมืองเป่าซาน(รถไฟ EMU)-ถึงชง-อุทยานน้ำพุร้อน (B/L/D)

- เช้า 07.49 น.** อาหารเข้าที่โรงแรม หลังอาหารเดินทางสู่สถานีรถไฟ EMU คุนหมิง ออกเดินทางโดยรถไฟความเร็วสูง ขบวนที่ **C340** สู่สถานีรถไฟเป่าซาน

11.48 น.

**ถึงสถานีรถไฟเป่าซาน** นำท่านขึ้นรถไฟโค้ชปรับอากาศท้องถิ่น เดินทางสู่อำเภอเถิงชง นำท่านข้ามสะพานลอยฟ้า หรือสะพานแขวนหลงเจียง ที่ยาวที่สุดและสูงที่สุดในเอเชีย ผ่านตรงสู่เมืองรุยลี่ ชายแดนจีน-พม่า(เจียเก๋่า ด้านรุยลี่-มุเซ)

เที่ยง

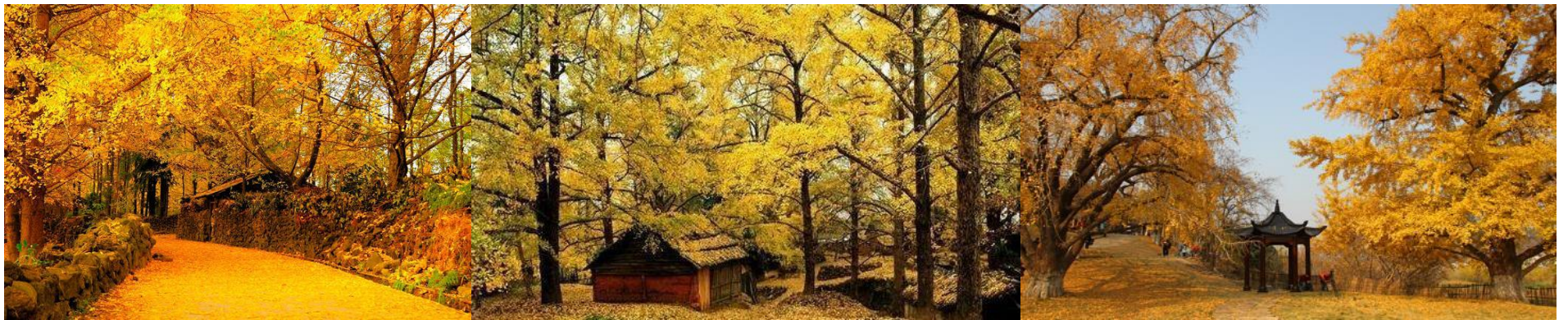
รับประทานอาหารกลางวัน**ร้านอาหาร** หลังอาหารนำชม

- อุทยานน้ำพุร้อน(รวมนั่งรถราง)

ค่ำ

รับประทานอาหารค่ำ**ร้านอาหาร** หลังอาหารเข้าที่พักโรงแรม

- พัก Jujingtan Hotel(4 ดาว) หรือเทียบเท่า พักผ่อนอิสระ



**วันที่สาม**

**เถิงชง-หมู่บ้านหยินซิ่ง หรือ หมู่บ้านแปะก๊วย-ล่องเรือทะเลสาบเปี้ยไห่ (B/L/D)**

เช้า

อาหารเช้าที่โรงแรม หลังอาหารเดินทางสู่หมู่บ้านหยินซิ่ง(รวมนั่งรถราง) นำชม

- ต้นแปะก๊วย อายุกว่า 500 ปี ที่เหลียงอรัมในช่วงเดือนพฤศจิกายน ของทุกปี

เที่ยง

รับประทานอาหารกลางวัน**ร้าน...** หลังอาหารเดินทางสู่ทะเลสาบเปี้ยไห่

- ชมทะเลสาบเปี้ยไห่(รวมนั่งรถราง)

- ล่องเรือทะเลสาบเปี้ยไห่

- เมืองเก๋่า หรือหมู่บ้านโบราณเหอซุ่น

ค่ำ

รับประทานอาหารค่ำ**ภัตตาคาร**

- พัก Jujingtan Hotel(4 ดาว) หรือเทียบเท่า



**วันที่สี่**

**หมู่บ้านโบราณเหอซุ่น-หมั่งซื่อ-เจดีย์ทอง-เจดีย์เงิน-ต้นไม้ล้อมรอบเจดีย์-เมืองรุยลี่(Ruili) (B/L/D)**

เช้า

อาหารเช้าที่โรงแรม หลังอาหารเดินทางสู่หมู่บ้านเหอซุ่น ชม

- หมู่บ้านโบราณเหอซุ่น(หมู่บ้านชาวจีนโพ้นทะเล) รวมนั่งรถราง จากนั้นเดินทางสู่เมืองหมั่งซื่อ (106 กม.) ใช้เวลาในการเดินทางประมาณ 2 ชั่วโมง

เที่ยง

**ถึงเมืองหมั่งซื่อ** รับประทานอาหารกลางวัน**ร้านอาหาร** หลังอาหารชม

- เจดีย์ทอง-เจดีย์เงิน หรือเจดีย์ชเวดากอง

- ต้นไม้ล้อมรอบเจดีย์ ได้เวลาสมควรเดินทางสู่นครรุยลี่ (99 กม.) ใช้เวลาในการเดินทางประมาณ 1.50 ชั่วโมง

ค่ำ

**ถึงนครรุยลี่(Ruili)** รับประทานอาหารค่ำ**ภัตตาคาร** หลังอาหารเข้าที่พักโรงแรม

- พัก Anhao Hotel(4 ดาว) หรือเทียบเท่า พักผ่อนอิสระ



**วันที่ห้า**

**ชายแดนจีน-พม่า(เจียเก๋่า ด้านรุยลี่-มุเซ)-เจดีย์ทอง Jiele-นครรุยลี่ เมืองเป่าซาน (B/L/D)**

- เช้า** อาหารเช้าที่โรงแรม หลังอาหารเช้า
- เมืองเจียเก๋ เป็นภาษาไต หมายถึงเมืองเก่า เป็นพรมแดนจีน-พม่า(เจียเก๋ ด้านรัฐลี่-มูเซ) ที่ใหญ่ที่สุดในมณฑลยูนนาน
  - เจดีย์ทอง JieLe
  - อ่าลานครรัฐลี่ เดินทางสู่เมืองเป่าซาน (235 กม.) ใช้เวลาในการเดินทางประมาณ 3.50 ชั่วโมง
- เที่ยง** รับประทานอาหารกลางวัน **ร้านอาหาร** หลังอาหาร



- ค่ำ**
- อ่าลานครรัฐลี่ เดินทางสู่เมืองเป่าซาน (235 กม.) ใช้เวลาในการเดินทางประมาณ 3.50 ชั่วโมง **ถึงเมืองเป่าซาน** รับประทานอาหารค่ำ **ภัตตาคาร** หลังอาหารเช้าที่พักริโรงแรม
  - พัก Jujingtan Hotel(4 ดาว) หรือเทียบเท่า

**วันที่หก เป่าซาน-คุนหมิง(รถไฟ EMU)-สนามบินฉางสูย นครคุนหมิง สนามบินสุวรรณภูมิ(กรุงเทพฯ) (B/L)**

- เช้า**
- 09.06 น.** อาหารเช้าที่โรงแรม หลังอาหารเช้าเดินทางสู่สถานีรถไฟ **EMU** เป่าซาน
- 13.12 น.** ออกเดินทางโดยรถไฟความเร็วสูง ขบวนที่ **C342** สู่สถานีรถไฟนครคุนหมิง **ถึงสถานีรถไฟคุนหมิง** นำท่านขึ้นรถปรับอากาศท้องถิ่น เดินทางไปรับประทานอาหารกลางวัน **ร้าน...** หลังอาหารเดินทางสู่สนามบินฉางสูย
- 17.30 น.** เดินทางกลับกรุงเทพฯ โดยสายการบินคุนหมิงแอร์ไลน์(Kunming Airline) เที่ยวบินที่ **KY8369**
- 18.50 น.** **ถึงสนามบินสุวรรณภูมิ** สมุทรปราการ โดยสวัสดิภาพ พร้อมความประทับใจ



**อัตราค่าบริการ สำหรับกรุ๊ป 16-20 ท่าน**

กำหนดการเดินทาง	ผู้ใหญ่ พักห้องละ 2 ท่าน	ไม่มีราคาเด็ก	พักเดี่ยว เพิ่มท่านละ
<b>8-13 พ.ย.67</b>	<b>28,900.-</b>	<b>28,900.-</b>	<b>5,900.-</b>

**หนังสือเดินทางไทยต้องมีอายุการเดินทางเหลือไม่น้อยกว่า 6 เดือน**

**มิฉะนั้น บริษัทฯ จะไม่รับผิดชอบใดๆ ทั้งสิ้น กรณีด้านตรวจคนเข้าเมืองปฏิเสธการเดินทางของท่าน**

**อัตรานี้รวม**

- ตัวเครื่องบินกรุงเทพฯ-คุนหมิง-กรุงเทพฯ และภาษีสนามบิน
- รถโค้ชปรับอากาศท้องถิ่นจีน รับ-ส่ง และท่องเที่ยวตามรายการ
- ตัวรถไฟความเร็วสูง **EMU** ชั้น **2** ตามรายการ(คุนหมิง-เป่าซาน-คุนหมิง) **2** เที่ยว
- ที่พักโรงแรม 5 คืน(ห้องละ 2 ท่าน)
- บัตรเข้าชมสถานที่ท่องเที่ยวตามรายการ
- **ฟรีวีซ่าจีน(สำหรับชาวไทย)**
- ไกด์ท้องถิ่นจีน(พูดไทย)
- **ไม่เข้าร้านรัฐบาล**
- ประกันการเดินทางและรักษาพยาบาลท่านละ 1,000,000/500,000 บาท(เฉพาะอุบัติเหตุเท่านั้น)
- น้ำดื่ม(วันละ 2 ขวด/ท่าน)

**อัตรานี้ไม่รวม**

- **ค่าทิปไกด์ และพนักงานขับรถจีน 1,000 บาท/ท่าน(ตลอดทริป)**

- อาหารและเครื่องดื่มนอกเหนือรายการ
- ค่าใช้จ่ายส่วนตัวทุกชนิด
- ค่าธรรมเนียมวีซ่าสำหรับผู้เดินทางชาวต่างชาติและผู้ถือเอกสารต่างด้าว
- ภาษีมูลค่าเพิ่ม 7% และหัก ณ ที่จ่าย 3%
- และอื่นๆ ที่มีได้ระบุในรายการ

### เอกสารที่ใช้

- หนังสือเดินทาง(PASSPORT) ที่มีอายุใช้งานเหลือมากกว่า 6 เดือน มีหน้าว่างอย่างน้อย 2 หน้า **พร้อมถ่ายหน้าพาสปอร์ตทุกท่าน** แล้วส่งทางไลน์

**เงื่อนไขการจอง** ใช้สำเนาหน้าพาสปอร์ตมาที่ **Line..** พร้อมชำระมัดจำ ท่านละ **15,000** บาท หลังจากสำรองที่นั่ง ส่วนที่เหลือชำระก่อนเดินทาง 30 วัน

### เงื่อนไขการยกเลิก

- ในกรณีเลื่อนวันเดินทาง จะต้องแจ้งให้ทราบภายใน 30 วัน ก่อนวันเดินทาง
- ยกเลิกการเดินทางก่อน 30 วัน คืนเงินมัดจำทั้งหมด
- ยกเลิกการเดินทางน้อยกว่า 30 วัน แต่ไม่ถึง 15 วัน เก็บค่าใช้จ่าย 50% ของราคาทัวร์เต็ม
- ยกเลิกการเดินทางต่ำกว่า 15 วัน หรือหลังจากที่การันตีกันไว้ หรือหลังจากส่งเอกสาร ซึ่งทางบริษัทฯ ได้เตรียมงานไปแล้วนั้น บริษัทฯ ขอสงวนสิทธิ์ในการคืนเงิน และไม่สามารถเรียกร้องค่าบริการคืนได้
- เมื่อทำการตกลงชำระเงินค่าบริการแล้ว ไม่ว่าทั้งหมดหรือบางส่วนกับทางบริษัทฯ ทางบริษัทฯ จะถือว่าท่านได้ยอมรับในเงื่อนไขและข้อตกลงต่างๆ ที่ได้ระบุไว้ทั้งหมดแล้ว

**หมายเหตุ :** - ก่อนตัดสินใจจองทัวร์ ควรอ่านเงื่อนไขการเดินทางอย่างครบถ้วน แล้วจึงชำระมัดจำ เพื่อประโยชน์ของท่านเอง

- โปรแกรมการเดินทางข้างต้น อาจเปลี่ยนแปลงได้ตามความเหมาะสม ทั้งนี้บริษัทฯ ขอสงวนสิทธิ์ในการแจ้งให้ทราบล่วงหน้า โดยยึดถือและคำนึงถึงประโยชน์ท่านเป็นสำคัญ
- บริษัทฯ ขอสงวนสิทธิ์ที่จะปฏิเสธความรับผิดชอบค่าเสียหายต่อชีวิตและทรัพย์สินที่เกิดสืบเนื่องจากเหตุการณ์ที่เกิดจาก ภัยธรรมชาติ การปฏิวัติ การจลาจลทางการเมือง ทั้งในประเทศและต่างประเทศ และอื่นๆ ที่อยู่นอกเหนือการควบคุมของทางบริษัทฯ หรือ ค่าใช้จ่ายเพิ่มเติมที่เกิดขึ้นทั้งทางตรงและหรือทางอ้อม เช่น การเจ็บป่วย การถูกทำร้าย การสูญหาย ความล่าช้า หรือ จากอุบัติเหตุต่างๆ ในระหว่างการเดินทาง หากท่านงดใช้บริการรายการหนึ่งรายการใด ถือว่าท่านสละสิทธิ์ ทางบริษัทฯ ขอสงวนสิทธิ์ในการคืนเงินทุกกรณี