



# GRAND TOGETHER

## บริษัท แกรนด์ทูเก็ตเตอร์ จำกัด

9/31 หมู่ 3 แขวงตลิ่งชัน เขตตลิ่งชัน กรุงเทพมหานคร 10170

เลขที่ใบอนุญาต 11/08199



grandtogethertour@gmail.com



086-360-0023



@grandtogether



88ICN:ZE01

### Suwon - Seoul

# KOREA

5 วัน  
3 คืน



หมู่บ้านเทพนิยาย



พระราชวังเคียงบกกุง



N Seoul Tower



Starfield Suwon



พระราชวังเคียงบกกุง

## สุดมันส์กับเครื่องเล่นที่สวนสนุก Everland

Incheon China Town • หมู่บ้านเทพนิยาย Fairy Tale

ชมห้องสมุดสุดตระการตาที่ Starfield Suwon • ป้อมฆาตของ

พระราชวังเคียงบกกุง • หมู่บ้านโบราณบุคซอน • N Seoul Tower

ช้อปปิ้งแบรนด์ดัง Calyn, Emis, On Cloud และร้าน Art Toy ชื่อดัง Popmart

Shopping ย่านดัง • เมียงดง • ฮงแด • DutyFree

**EASTAR JET** เดินทาง  
อิสตาร์항공 กันยายน 2567

น้ำหนัก 20 Kg. Carry on 10 Kg.

เริ่มต้น

# 14,900.-



88ICN:ZE01

Suwon - Seoul

# KOREAN

5 วัน 3 คืน



หมู่บ้านเทพนิยาย

Starfield Suwon

พระราชวังเคียงบกกรุง

N Seoul Tower

**EASTAR JET** เดินทาง  
 ইস্তาร์เจ็ต กันยายน 2567  
 น้ำหนัก 20 Kg. Carry on 10 Kg.

เริ่มต้น

# 14,900.-

## สุดมันส์กับเครื่องเล่นที่สวนสนุก Everland

Incheon China Town • หมู่บ้านเทพนิยาย Fairy Tale  
 ชมห้องสมุดสุดตระการตาที่ Starfield Suwon • ป้อมฮวาซอง  
 พระราชวังเคียงบกกรุง • หมู่บ้านโบราณบุคซอน • N Seoul Tower

ช้อปปิ้งแบรนด์ดัง Calyn, Emis, On Cloud และร้าน Art Toy ชื่อดัง Popmart

Shopping ย่านดัง • เมียงดง • ฮงแด • DutyFree

## 88ICN:ZE01 SUWON - SEOUL 5 วัน 3 คืน

### พักเมืองชวอน 1 คืน พักโซล 2 คืน

เที่ยวชมชนจีน Incheon Chinatown • ชมหมู่บ้านเทพนิยาย Fairy tale  
 ห้องสมุดสุดอลังการ Starfield • ชมกำแพงเมืองเก่า ป้อมฮวาซอง  
 สนุกสนานไปกับเครื่องเล่นที่ สวนสนุก **Everland**  
 ชมพระราชวังเคียงบกกรุง • หมู่บ้านโบราณบุคซอน  
 คล่องกุญแจสื่อรัก N Seoul Tower • Local Supermarket

ช้อปปิ้งสุดมันส์ย่านดัง! • เมียงดง • ฮงแด • DutyFree

เดินทางโดยสายการบิน **Eastar Jet (ZE)**

น้ำหนักสัมภาระโหลดใต้ท้องเครื่อง **20 kg. / Carry on 10 kg.**

**EASTAR JET**  
 ইস্তาร์เจ็ต



## กำหนดการเดินทาง

### ตารางบิน ( ขึ้นเครื่องสุวรรณภูมิ )

ขาไป	ZE 512	กรุงเทพ (BKK) - อินซอน (ICN)	เวลา 22.20 – 06.00 + 1 น.
ขากลับ	ZE 511	อินซอน (ICN) - กรุงเทพ (BKK)	เวลา 17.30 – 21.20 น.

รายละเอียดโปรแกรม :

#### DAY : 1 กรุงเทพมหานคร • อินซอน

🕒 19.00 น.

คณะพร้อมกันที่สนามบินสุวรรณภูมิ อาคารผู้โดยสารขาออก ชั้น 4 สายการบิน EASTAR'JET เคาน์เตอร์ M ประตูทางเข้าหมายเลข 6 เจ้าหน้าที่จากบริษัทฯ คอยต้อนรับและอำนวยความสะดวกให้ท่านก่อนขึ้นเครื่อง

🕒 22.20 น.

ออกเดินทางสู่ กรุงโซล ประเทศเกาหลีใต้ โดย สายการบิน EASTAR'JET เที่ยวบินที่ ZE512

#### DAY : 2 สนามบินอินซอน • Incheon Chinatown • หมู่บ้านเทพนิยาย Fairy tale • Starfield Coex Mall Suwon • ป้อมฮวาซอง

🕒 06.00 น.

เดินทางถึง สนามบินอินซอน กรุงโซล ประเทศเกาหลีใต้ (เวลาท้องถิ่นเร็วกว่าประเทศไทย 2 ชั่วโมง)

หลังผ่านพิธีการทางตรวจคนเข้าเมืองเรียบร้อยแล้ว

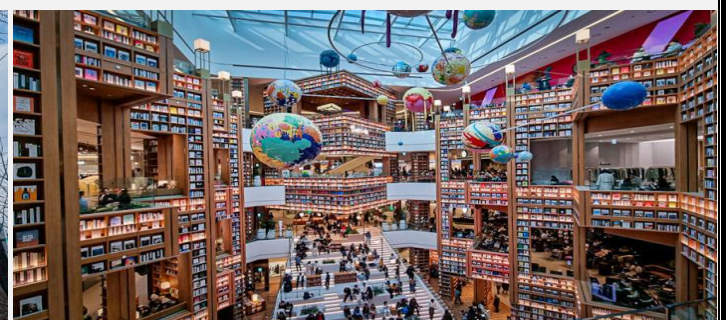
นำท่านเดินทางไปยัง Incheon Chinatown เกิดขึ้นช่วงปีเดียวกับการเปิดท่าเรืออินซอน เมื่อปีค.ศ. 1883 โดยมอบเป็นพื้นที่พิเศษให้กับชาวจีนในยุคนั้นคือราชวงศ์ชิง (Chingdynasty) ในอดีตเคยมีร้านขายของประเภทต่างๆ ที่มาจากเมืองจีน แต่ในปัจจุบันร้านส่วนใหญ่จะเป็นร้านอาหาร ถึงแม้ว่าคนรุ่นปัจจุบันในโซนาทาวน์แห่งนี้จะเป็นรุ่นที่ 2 หรือ 3 แล้ว แต่ก็ยังเป็นย่านที่มีร้านอาหารที่มีกลิ่นอายความเป็นจีนอยู่มากที่สุด แล้วย่านนี้ยังเป็นโซนาทาวน์เพียงแห่งเดียวในเกาหลีด้วย และ ท่านจะได้พบกับ หมู่บ้านเทพนิยาย Fairy tale หมู่บ้านสีหวานที่บอกเล่านิทานและเรื่องราวในเทพนิยายตามกำแพง ตกแต่งด้วยภาพวาดและประติมากรรมน่ารัก ๆ ตลอดเส้นทาง



🕒 เที่ยง

#### รับประทานอาหารกลางวันเมนู จาจังมยอน

จากนั้นพาทุกท่านเดินทางสู่ ห้าง Starfield Coex Mall Suwon หลายๆท่านอาจจะรู้จักสาขา Seoul แต่จริง ๆ แล้วห้องสมุดยังมีอีกสาขาที่คือ Suwon บอกเลยว่าถึงจะอยู่นอกเมือง แต่ความอลังการของห้องสมุดนั้น ใหญ่กว่าโซลหลายเท่าตัว ด้านในยังมีทั้งร้านกาแฟและร้านไอศกรีมให้ทุกท่าน ได้นั่งพักผ่อนจิบกาแฟ ถ่ายรูปและเดินเล่นได้ตามอัธยาศัย









### เที่ยง รับประทานอาหารกลางวันเมนู หมูย่างเกาหลี

นำท่านสู่ **พิพิธภัณฑสถานหรัย** ซึ่งท่านจะได้เรียนรู้การทำสำหรับหรัยของชาวเกาหลี ประวัติความเป็นมาและความผูกพันที่ชาวเกาหลีที่มีต่อหรัย อีกทั้งยังให้ท่านได้ **ลองฝึกทำข้าวห่อหรัย** เป็นอาหารยอดนิยมอีกชนิดของคนเกาหลี จากนั้นให้ท่านได้เลือกซื้อเครื่องสำอางแบรนด์ดังของเกาหลี ณ **ร้านเครื่องสำอาง Cosmetic** มีให้เลือกมากมายหลายยี่ห้อ เช่น ครีมน้ำตงที่โด่งดัง ครีมหอยทาก ฯลฯ พร้อมทั้งอัปเดตสินค้าด้านความงามแบบใหม่ๆ เคล็ดลี้ลับความงามที่สาวเกาหลีนิยมใช้กัน

นำท่าน **ช้อปปิ้งถนนฮงแด** ย่านดังกลางกรุงโซล สถานที่เดทยอดฮิตของคู่รัก ที่มีทั้งร้านอาหาร ร้านเสื้อผ้าไนท์คลับ และช้อปปิ้ง เช่น Carlyn ,Underground ,Pop Mart เป็นต้น ให้ทุกท่านได้เพลิดเพลินไปกับลานแสดงโชว์ความสามารถของวัยรุ่นเกาหลี และสินค้าแฟชั่นราคาเยอเมียวอีกมากมาย



### เย็น เพื่อเป็นการไม่เสียเวลาช้อปปิ้ง อิสระรับประทานอาหารเย็น ที่ ถนนฮงแด

**นำท่านเข้าเช็คอิน L'ART Hotel หรือเทียบเท่า**

### DAY : 4

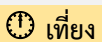
**ศูนย์โสม • ศูนย์สมุนไพรฮอกเก • พระราชวังเคียงบกกุง • หมู่บ้านโบราณบุกซอน • ถิวตีพี • ช้อปปิ้งตลาดเมียงดง**



### เช้า รับประทานอาหารเช้า ณ ห้องอาหารของโรงแรม

นำท่านชม **ศูนย์โสม** ซึ่งรัฐบาลรับรองคุณภาพว่าผลิตที่มีอายุ 6 ปีซึ่งถือว่าเป็นโสมที่มีคุณภาพ จากนั้นนำท่านสู่ **ศูนย์สมุนไพรฮอกเก** ชาวเกาหลีรุ่นใหม่านิมนนำมารับประทานเพื่อช่วยดูแลระดับให้สะอาดแข็งแรง ป้องกันโรคตับแข็งไม่ถูกทำลายจากการดื่มแอลกอฮอล์ กาแฟ บุหรี่ สารตกค้างจากอาหาร และยา

นำทุกท่านเดินทางสู่ **พระราชวังเคียงบกกุง** พระราชวังที่มีความสำคัญทางประวัติศาสตร์อันยาวนานของเกาหลีได้ และยังเป็นอีกหนึ่งแลนด์มาร์คที่พลาดไม่ได้ เดิมทีนั้นภายในพระราชวังมีอาคารและตำหนักต่างๆมากกว่า 200 หลัง แต่เมื่อมีการรุกรานของญี่ปุ่น อาคารส่วนใหญ่ก็ได้ถูกทำลายลงเหลืออยู่เพียงแค่ 10 หลังเท่านั้น



### เที่ยง รับประทานอาหารกลางวันเมนู ไก่ตุ๋นโสม



จากนั้นนำท่าน เดินทางสู่ **หมู่บ้านบุกซอนฮันอก** เป็นอีกหนึ่งสัญลักษณ์ของเกาหลี ท่ามกลางตึกกรมบ้านช่องที่ทันสมัยของกรุงโซลนั้น หมู่บ้านแห่งนี้ก็ยังคงรักษาอาคารบ้านเรือนในสมัยโบราณ มีกลิ่นอายของเกาหลีในยุคเก่าแก่ เหมาะสำหรับคนที่ชอบสถานที่ท่องเที่ยวเชิงประวัติศาสตร์



จากนั้นนำท่านช้อปปิ้ง **สินค้าปลอดภาษี** ที่ทันสมัยซึ่งมีสินค้าต่าง ๆ ให้ท่านเลือกมากมายที่ **ดิเวตี้ฟรี** อาทิเช่น เครื่องสำอาง เสื้อผ้า กระเป๋าแบรนด์เนม น้ำหอม และอื่นๆ อีกมากมาย นำทุกท่าน

**ช้อปปิ้งตลาด MYEONGDONG (เมียงดง)** แหล่งช้อปปิ้งชั้นนำที่รวมแฟชั่นชั้นนำของกรุงโซล หรือที่คนไทยรู้จักในนาม สยามแสควร์เกาหลี ท่านจะได้พบกับสินค้าวัยรุ่นหลากหลายยี่ห้อ ไม่ว่าจะเป็นเครื่องสำอางแบรนด์ดังต่างๆ เช่น Etude House , The Skin Food, The Face Shop, Missha ฯลฯ นอกจากนี้ยังมีสตรีทฟู้ด ร้านอาหารเกาหลี เมนูแปลกใหม่ให้ท่านได้ลิ้มรส ลองชิมลองทานได้อีกด้วย



**เย็น** เพื่อเป็นการไม่เสียเวลาช้อปปิ้ง อิสระรับประทานอาหารเย็น ที่ ตลาดเมียงดง

**นำท่านเข้าเช็คอิน L'ART Hotel หรือเทียบเท่า**

**DAY : 5**

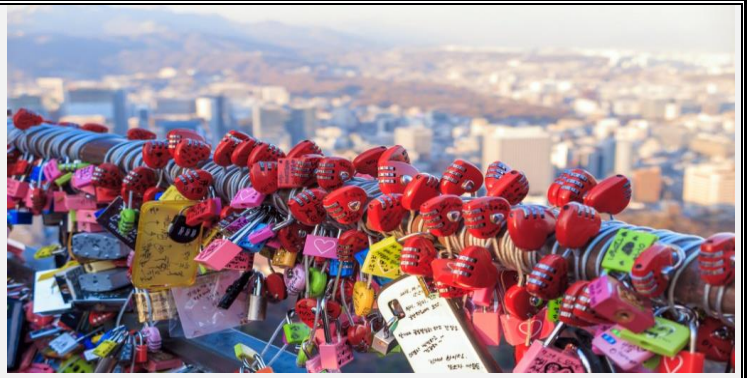
**ศูนย์สมุนไพร Red Pine • โรงงานพลอยอเมทิส • N Seoul Tower • Local Supermarket • สนามบินอินชอน • สนามบินสุวรรณภูมิ**



**เช้า** รับประทานอาหารเช้า ณ ห้องอาหารโรงแรม

นำท่านสู่ **น้ำมันสนเข็มแดง Red Pine** สมุนไพรชื่อดังที่ได้รับความนิยมมากเพราะมีสรรพคุณช่วยลดระดับน้ำตาลในเส้นเลือด ช่วยละลายไขมันในเส้นเลือด ล้างสารพิษหรือ ดีท็อกซ์เลือดให้สะอาดและเพิ่มการไหลเวียนของเลือด ได้สะดวกขึ้น เหมาะกับผู้ป่วยโรคเบาหวาน ความดัน ไขมันอุดตันในเส้นเลือด คอเลสเตอรอลในเลือดสูง ไขข้อเสื่อม จากนั้นนำท่านสู่ **โรงงานพลอยอเมทิส** หรือพลอยสีม่วง ที่มีชื่อเสียงของประเทศเกาหลี ซึ่งชาวโสมเชื่อว่าถ้าได้มีพลอยชนิดนี้ติดตัวไว้ จะทำให้มีโชคลาภและสิ่งดี ๆ เกิดขึ้นกับชีวิต

นำท่านสู่ **ภูเขาหนัมซาน** ภูเขาแห่งเดียวที่ตั้งอยู่ใจกลางเมืองโซล สูง 274 เมตร บนยอดเขามีหอ **Seoul Tower** ซึ่งเป็น 1 ใน 18 หอคอยเมืองที่สูงที่สุดในโลกมีความสูงถึง 480 เมตร เหนือระดับน้ำทะเล ท่านสามารถชมทัศนียภาพของกรุงโซล ได้รอบทิศ 360 องศา ที่คู่รักทุกคู่ชาวเกาหลีจะต้องทำคือ การคล้องกุญแจคู่รัก Love Key Ceremony บนโซลทาวเวอร์ โดยที่จะเขียนข้อความ หรือชื่อของคู่รักไว้บนแม่กุญแจและก็จะนำแม่กุญแจนี้ไปคล้องกับรั้วเหล็ก ส่วนลูกกุญแจเค้าจะทิ้งไป ด้วยความเชื่อที่ว่าหากคู่รักคู่ใด ได้มาเขียนและคล้องกุญแจคู่รักกันที่นี่ จะทำให้ความรักของทั้งคู่ยืนยาว ไม่พรากจากกันไปตลอดกาล... **(ราคานี้ไม่รวมค่าขึ้นลิฟต์และค่าขึ้นกระเช้า)**



🕒 เที่ยง

รับประทานอาหารกลางวัน เมนู บุลโกกิ

นำท่านอิสระช้อปปิ้งขนมพื้นเมืองเกาหลีหลากหลายชนิดรวมทั้งกิมจิไก่ตุ๋นโสมที่บรรจุอยู่ในถุงสุญญากาศ ตะเกียบ ถ้วยใส่ข้าว และของฝากของที่ระลึกที่ท่านไม่ควรพลาด **ร้านซูเปอร์มาร์เก็ตละลายเงินวอน** จากนั้นนำท่านเดินทางสู่สนามบินอินชอน

🕒 17.30

นำท่านเดินทางสู่ สนามบินสุวรรณภูมิ กรุงเทพฯ โดย **สายการบิน EASTAR'JET เที่ยวบินที่ ZE511**

🕒 21.20

ถึงสนามบินสุวรรณภูมิ กรุงเทพฯ โดยสวัสดิภาพ...



## อัตราค่าบริการ :

วันเดินทาง	สายการบิน	พักห้องละ 2-3ท่าน ราคา/ท่าน	พักเดี่ยว/ท่าน
2 - 6 กันยายน 2567	<b>EASTAR'JET</b> อีสตาร์항공	14,900	5,900
3 - 7 กันยายน 2567	<b>EASTAR'JET</b> อีสตาร์항공	14,900	5,900
4 - 8 กันยายน 2567	<b>EASTAR'JET</b> อีสตาร์항공	16,500	5,900
5 - 9 กันยายน 2567	<b>EASTAR'JET</b> อีสตาร์항공	16,500	5,900
6 - 10 กันยายน 2567	<b>EASTAR'JET</b> อีสตาร์항공	16,500	5,900
7 - 11 กันยายน 2567	<b>EASTAR'JET</b> อีสตาร์항공	16,500	5,900
8 - 12 กันยายน 2567	<b>EASTAR'JET</b> อีสตาร์항공	16,500	5,900
9 - 13 กันยายน 2567	<b>EASTAR'JET</b> อีสตาร์항공	14,900	5,900
10 - 14 กันยายน 2567	<b>EASTAR'JET</b> อีสตาร์항공	14,900	5,900
11 - 15 กันยายน 2567	<b>EASTAR'JET</b> อีสตาร์항공	16,500	5,900
12 - 16 กันยายน 2567	<b>EASTAR'JET</b> อีสตาร์항공	16,500	5,900
13 - 17 กันยายน 2567	<b>EASTAR'JET</b> อีสตาร์항공	16,500	5,900



14 - 18 กันยายน 2567	<b>EASTAR JET</b> 이스타항공	16,500	5,900
15 - 19 กันยายน 2567	<b>EASTAR JET</b> 이스타항공	16,500	5,900
16 - 20 กันยายน 2567	<b>EASTAR JET</b> 이스타항공	16,500	5,900
17 - 21 กันยายน 2567	<b>EASTAR JET</b> 이스타항공	16,500	5,900
18 - 22 กันยายน 2567	<b>EASTAR JET</b> 이스타항공	16,500	5,900
19 - 23 กันยายน 2567	<b>EASTAR JET</b> 이스타항공	16,500	5,900
20 - 24 กันยายน 2567	<b>EASTAR JET</b> 이스타항공	16,500	5,900
21 - 25 กันยายน 2567	<b>EASTAR JET</b> 이스타항공	16,500	5,900
22 - 26 กันยายน 2567	<b>EASTAR JET</b> 이스타항공	16,500	5,900
23 - 27 กันยายน 2567	<b>EASTAR JET</b> 이스타항공	16,500	5,900
24 - 28 กันยายน 2567	<b>EASTAR JET</b> 이스타항공	16,500	5,900
25 - 29 กันยายน 2567	<b>EASTAR JET</b> 이스타항공	16,500	5,900
26 - 30 กันยายน 2567	<b>EASTAR JET</b> 이스타항공	16,500	5,900

**\*\*\* เด็กทารกอายุไม่เกิน 2 ขวบ ชำระแค่ค่าภาษีสนามบิน \*\*\***

**\*\*\* ไม่มีราคาเด็ก \*\*\***

**ทางบริษัทฯ ขออนุญาตเก็บค่าทิปไกด์ท้องถิ่น/คนขับรถ  
ที่สนามบินสุวรรณภูมิ ท่านละ 1,800 บาท**

### เงื่อนไขการชำระเงิน

- ทางบริษัทฯ ขอรับมัดจำ 10,000 บาท** สำหรับการจองนับตั้งแต่วันที่จองภายใน 2 วัน
- กรุณาชำระส่วนที่เหลือ ก่อนเดินทางอย่างน้อย 20 วัน** (การไม่ชำระเงินค่ามัดจำ หรือ ชำระไม่ครบ หรือเช็คธนาคารถูกระงับการจ่ายไม่ว่าด้วยสาเหตุใดๆ บริษัทฯ มีสิทธิยกเลิกทัวร์ หรือยกเลิกการเดินทาง )
- หากจองทัวร์น้อยกว่า 15 วัน ครอบคลุมชำระค่าทัวร์เต็มจำนวน**

### ขั้นตอนก่อนเดินทางก่อนเข้าเกาหลี

- สำหรับนักท่องเที่ยวที่จะเดินทางเข้าประเทศเกาหลี จะต้องลงทะเบียน ดังนี้
- ลงทะเบียน K-ETA เพื่อไม่ต้องทำวีซ่าเข้าเกาหลี (ลงทะเบียนเองแล้ว หรือทัวร์ลงทะเบียนให้ )



## เอกสารที่ใช้ในการลงทะเบียน K-ETA

+ รูปถ่ายหน้าพาสปอร์ต (ถ่ายชัดๆเฉพาะหน้าที่มีข้อมูลส่วนตัว)

+ รูปถ่ายพื้นหลังสีขาว ขนาดไฟล์ 700 X 700 พิกเซล

(ขอไฟล์รูปจากร้านถ่ายรูปแบบคมชัด)

+ กรอกข้อมูลส่วนตัว และข้อมูลการทำงาน ( ทั่วๆจะมีแบบฟอร์มให้กรอก )

(\*ขอสงวนสิทธิ์ผลการพิจารณาขึ้นอยู่กับดุลยพินิจของหน่วยงาน K-ETA)

- โปรดทราบ!!! ในกรณีที่ยื่นขอ K-ETA ซ้ำเกิน 3 ครั้งภายในระยะเวลา 6 เดือน จะถูกบล็อกจาก การยื่นขอเพิ่มเติมได้

- หากไม่ได้รับอนุญาตอนุมัติ K-ETA จะไม่สามารถเข้าประเทศด้วย K-ETA ได้ ท่านจะต้องเข้าประเทศด้วยวีซ่า โปรดสอบถามเกี่ยวกับวีซ่าได้ที่สถานทูตเพื่อรับคำแนะนำ

## + ราคาทัวร์รวม

- ค่าตัวเครื่องบิน ตามที่ระบุในรายการ ไป-กลับพร้อมคณะ
- ค่าภาษีสนามบิน ทุกแห่งที่มี
- ค่าอาหารทุกมื้อ ตามที่ระบุในรายการ
- ค่าเข้าชมสถานที่ต่างๆ ตามรายการ
- ค่าที่พักระดับมาตรฐาน (3 ดาว หรือเทียบเท่า) พักห้องละ 2 ท่าน
- ค่ารถรับ-ส่งและนำเที่ยวตามรายการ
- ค่าน้ำหนักกระเป๋าสัมภาระโหลดใต้ท้องเครื่องท่านละ 20 กก. ถูกรับเครื่องท่านละ 10 กก.
- ค่าหัวหน้าทัวร์ผู้ชำนาญเส้นทาง นำท่านท่องเที่ยวตลอดรายการในต่างประเทศ
- ประกันอุบัติเหตุวงเงิน 1 ล้านบาทต่อท่าน

## + ราคาทัวร์ไม่รวม

ค่าดำเนินการลงทะเบียน K-ETA (กรณีให้ทางบริษัทจัดทำให้) รวมถึงค่าใช้จ่ายต่างๆ ที่เกี่ยวข้องทั้งหมด

ค่าใช้จ่ายส่วนตัว อาทิ ค่าทำหนังสือเดินทาง, ค่าโทรศัพท์ส่วนตัว, ค่าซักกรีด, มินิบาร์ในห้อง, รวมถึงค่าอาหาร และ เครื่องดื่มที่สั่งเพิ่มนอกเหนือรายการ (หากท่านต้องการสั่งเพิ่ม กรุณาติดต่อหัวหน้าทัวร์แล้วจ่ายเพิ่มเองต่างหาก)

**ค่าทิปมัคคุเทศก์ท้องถิ่น+คนขับรถ ท่านละ 1,800 บาท ขอสงวนสิทธิ์เก็บในวัน**

**เดินทาง ณ สนามบินสุวรรณภูมิ \*\*เด็กอายุต่ำกว่า 2 ขวบ ไม่ต้องจ่ายค่าทิปไกด์ \*\***

**ค่าทิปหัวหน้าทัวร์ ตามความพึงพอใจของท่าน**

ค่าภาษีมูลค่าเพิ่ม 7% และภาษีหัก ณ ที่จ่าย 3% (กรณีออกใบเสร็จเต็มรูปแบบ)

ค่าน้ำหนักกระเป๋าสัมภาระ ที่หนักเกินสายการบินกำหนด (ปกติ 20 กก.)

กรณีอัตราค่าภาษีเชื้อเพลิงและประกันวินาศภัยทางอากาศสายการบิน (ปรับเพิ่ม)

ค่าขึ้นลิฟต์และค่าขึ้นกระเช้าที่ Seoul Tower

ค่าวีซ่าสำหรับพาสปอร์ตต่างดาว กรุณาเตรียมเอกสารคือ 1)พาสปอร์ต 2)ใบประจำตัวคนต่างดาว

3)ใบสำคัญถิ่นที่อยู่ 4)สำเนาทะเบียนบ้าน(ถ้ามี) 5)สมุดบัญชีเงินฝาก(ถ้ามี) 6)รูปถ่ายสี 2 นิ้ว 2รูป



## เงื่อนไขการยกเลิก

**\*\*\*กรณีท่านถูกปฏิเสธ K-ETA ทางบริษัทฯ ไม่รับผิดชอบทุกกรณี\*\*\***

1. กรณีลูกค้าถูกกรมแรงงานไทยไม่อนุญาตให้เดินทางออกนอกประเทศไทย หรือ เจ้าหน้าที่ที่ตรวจคนเข้าเมืองเกาหลี ( ต.ม เกาหลี ) ปฏิเสธการเดินทางเข้าประเทศเกาหลี เนื่องจากดุลพินิจของเจ้าหน้าที่ ทางบริษัทฯ ไม่สามารถคืนค่าทัวร์ได้ เนื่องจากค่าใช้จ่ายต่างๆมีการจ่ายขาดไปหมดแล้ว
2. **กรณีกู้รูปเต็มแล้ว** ทางบริษัทขอสงวนสิทธิ์ในการยกเลิกทุกกรณี ยกเว้นจะเปลี่ยนผู้เดินทางสามารถแจ้งมายังบริษัทก่อนเดินทาง 10 วัน
3. กรณีจำนวนผู้เดินทางไม่ถึง 15 ท่าน ทางบริษัทฯ อาจมีการเปลี่ยนแปลงค่าทัวร์ ( ในกรณีลูกค้ายืนยันที่จะเดินทาง ) หรือ ยกเลิกกรุป หรือ เลื่อนการเดินทาง ทั้งนี้จะแจ้งให้ลูกค้าทราบก่อนเดินทาง 10 วัน
4. สำหรับลูกค้าที่ไม่ได้ถือหนังสือเดินทางไทย **เมื่อวีซ่าผ่านแล้ว** แต่จะมีการยกเลิกการเดินทาง ทางบริษัทฯ ขอสงวนสิทธิ์ไม่คืนค่ามัดจำทัวร์ใดๆทั้งสิ้น ยกเว้นจะเปลี่ยนผู้เดินทางใหม่มาแทน
5. **ยกเลิก 21 - 30 วัน ก่อนวันเดินทาง หักค่าใช้จ่ายจริงที่เกิดขึ้น** อาทิ ค่ามัดจำตัวเครื่องบิน , ค่ามัดจำโรงแรมที่พัก, ค่ามัดจำรถบัส , ค่าลงทะเบียนต่างๆ
6. **ยกเลิก 15 - 20 วัน ก่อนการเดินทาง หักค่าใช้จ่าย 50% ของราคาทัวร์** หรือค่าใช้จ่ายที่เกิดขึ้นจริง
7. **ยกเลิก 1 - 14 วัน ก่อนการเดินทาง ขอสงวนสิทธิ์ไม่คืนเงินใดๆทั้งสิ้น** เนื่องจากทางบริษัทฯ ได้จ่ายขาดไปหมดแล้ว

## ข้อควรทราบ

1. **หนังสือเดินทาง ต้องมีอายุเหลือใช้งานไม่น้อยกว่า 6 เดือน**
2. วันเดินทาง **“กรุณาเตรียมเอกสารการทำงาน”** เช่น หนังสือรับรองการทำงาน , นามบัตร , บัตรพนักงาน หรือหากมีธุรกิจส่วนตัว ต้องมีนามบัตร หากเปลี่ยนชื่อสกุลต้องนำเอกสารมายืนยัน
3. โปรแกรมทัวร์อาจมีการสลับปรับเปลี่ยนโปรแกรมตามความเหมาะสมของพนักงาน อาทิ หากมีฝนตก หรือ รถติด อาจปรับโปรแกรม (ทั้งนี้ขึ้นอยู่กับสถานการณ์พนักงาน ) ไกด์และหัวหน้าทัวร์จะแจ้งให้ทราบในแต่ละวัน
4. **ร้านช้อปปิ้งที่ทางรัฐบาลให้ทัวร์ลง ตามที่ระบุในโปรแกรมทัวร์ ขอความร่วมมือลูกค้าทัวร์ลงทุกร้าน ชื่อไม่ชื่อไม่ว่ากัน** ทางบริษัทฯ ไม่มีนโยบายบังคับซื้อแต่อย่างใด ขึ้นอยู่กับความพึงพอใจของลูกค้า
5. โปรแกรมทัวร์เกาหลี จะเป็นโปรแกรมที่จะต้องลงร้านช้อปปิ้งของทางรัฐบาล หากท่านไม่ประสงค์ที่จะไม่เข้าร้านรัฐบาล ท่านจะต้องจ่ายเงินค่าไม่เข้าร้าน ให้กับทางร้านค้า ร้านละ 150 USD/ท่าน
6. ทัวร์นี้จัดให้เฉพาะลูกค้าที่ประสงค์จะไปท่องเที่ยวตามรายการของทัวร์ทุกวันเท่านั้น **หากท่านไม่สามารถร่วมทัวร์ทุกวัน แต่สมัครมาร่วมทัวร์เพียงเพื่อการใช้ตัวเครื่องบินและที่พักในราคาพิเศษ** รบกวนแจ้งบริษัทฯ ตามจริง หากท่านไม่แจ้ง และปรากฏว่าท่านไม่ร่วมทัวร์ตามโปรแกรมทัวร์ทางบริษัทจะคิดค่าดำเนินการในการแยกห้องเที่ยวเอง 300 USD / ท่าน \*\*\*

## หมายเหตุ :

1. **กรุณาตรงต่อเวลา !! มาตามเวลานัดหมาย หากท่านมาช้าในระหว่างทริปท่องเที่ยว ทำให้ท่านไม่สามารถท่องเที่ยวตามโปรแกรมฯ ท่านจะไม่สามารถเรียกร้องค่าเสียหายใดๆได้**
2. รายการท่องเที่ยวและรายการอาหารที่ระบุไว้ อาจมีการเปลี่ยนแปลงได้ตามสถานการณ์ตามความเหมาะสมของพนักงาน
3. คณะเดินทางช่วงวันหยุดยาว หรือ ช่วงเทศกาลที่ต้องการันตีมัดจำหรือจ่ายเต็มแบบมีเงื่อนไข จะไม่มีการคืนเงินมัดจำหรือค่าทัวร์ทั้งหมด



4. หากมีการถอนตัวหรือไม่ใช้บริการตามที่ระบุไว้ในโปรแกรมทัวร์ ผู้จัดถือว่าผู้ท่องเที่ยวละสิทธิ์และจะไม่คืนเงินค่าบริการที่ได้ชำระไว้ ไม่ว่ากรณีใดๆ ทั้งสิ้น เนื่องจากค่าใช้จ่ายที่ท่านได้จ่ายให้กับบริษัทฯ เป็นการชำระเหมาจ่ายแล้ว
5. ท่านถูกเจ้าหน้าที่ตรวจคนเข้าเมืองทั้งของทางประเทศไทยและเกาหลี ปฏิเสธการเข้า-ออกเมืองของท่าน ถือเป็นเหตุผลที่อยู่นอกเหนือความรับผิดชอบของทางบริษัท ทางบริษัท ขอสงวนสิทธิ์ในการที่จะคืนค่าใช้จ่าย ใดๆ ทั้งสิ้น
6. กรณีกรุ๊ปที่เดินทาง เป็นกรุ๊ปดูงาน หรือ กรุ๊ปนักศึกษา ซึ่งไม่ได้มีการแจ้งมาที่ทางบริษัทฯ ไว้ก่อนทำการจองทัวร์ ทางบริษัทฯ ขอสงวนสิทธิ์ดำเนินการเก็บเงินเพิ่มกับทางลูกค้าโดยตรงที่เกาหลีทันที
7. เมนูอาหารทุกมื้อ ตามที่ระบุไว้ในรายการ ทางบริษัทจะจัดเป็นเมนูตามปกติ หากท่านไม่สามารถทานได้ เช่น ทานเจ, มังสวิรัต, อาหารอิสลาม หรือแพ้อาหารชนิดอื่นๆ กรุณาแจ้งให้เจ้าหน้าที่ ทราบทันทีตั้งแต่จองทัวร์
8. จำนวนผู้เดินทาง ขั้นต่ำ ผู้ใหญ่ 20 ท่าน ขึ้นไป
9. เที่ยวบิน ราคาและรายการท่องเที่ยว สามารถเปลี่ยนแปลงได้ตามความเหมาะสม โดยคำนึงถึงผลประโยชน์ของผู้เดินทาง
10. ทางบริษัทฯ จะไม่รับผิดชอบใดๆ ทั้งสิ้นหากเกิดกรณีความล่าช้าจากสายการบิน, การประท้วง, การนัดหยุดงาน, การก่อจลาจล หรือกรณีที่ท่านถูกปฏิเสธ การเข้าหรือออกเมืองจากเจ้าหน้าที่ตรวจคนเข้าเมือง หรือเจ้าหน้าที่กรมแรงงานทั้งจากไทย และต่างประเทศซึ่งอยู่นอกเหนือความรับผิดชอบของบริษัทฯ
11. ทางบริษัทฯ จะไม่รับผิดชอบใดๆ ทั้งสิ้น หากท่านใช้บริการของทางบริษัทฯ ไม่ครบ อาทิ ไม่เที่ยวบางรายการ, ไม่ทานอาหารบางมื้อ เพราะค่าใช้จ่ายทุกอย่าง ทางบริษัทฯ ได้ชำระค่าใช้จ่ายให้ตัวแทนต่างประเทศแบบเหมาขาดก่อนออกเดินทางแล้ว
12. ทางบริษัทฯ จะไม่รับผิดชอบใดๆ ทั้งสิ้น หากเกิดสิ่งของสูญหายจากการโจรกรรม และ/หรือ เกิดอุบัติเหตุที่เกิดจากความประมาทของตัวนักท่องเที่ยวเอง
13. ตัวเครื่องบินเป็นตัวราคาพิเศษ กรณีที่ท่านไม่เดินทางพร้อมคณะไม่สามารถนำมาเดือนวันหรือคืนเงินได้
14. เมื่อท่านตกลงชำระเงินไม่ว่าทั้งหมดหรือบางส่วนกับทางบริษัทฯ ทางบริษัทฯ จะถือว่าท่านได้ยอมรับในเงื่อนไขข้อตกลงต่างๆ ที่ได้ระบุไว้แล้วทั้งหมด
15. หากมีเพื่อนหรือญาติของท่านต้องการร่วมเดินทางท่องเที่ยวระหว่างท่องเที่ยวในประเทศเกาหลี แล้วเกิดปัญหาต่างๆ กรุณาติดต่อเจ้าหน้าที่ที่รับผิดชอบ หากท่านมีความจำเป็นต้องรับฝากของจากผู้อื่นเพื่อที่จะนำไปยังประเทศนั้น ๆ หรือนำกลับประเทศไทย ควรตรวจสอบสิ่งของนั้นว่าต้องไม่เป็นสิ่งของผิดกฎหมาย ซึ่งของผิดกฎหมายบางประเภทอาจมีโทษถึงขั้นประหารชีวิต เจ้าหน้าที่จะไม่รับฝากกระเป๋าหรือสิ่งของใดๆ
16. มัคคุเทศก์ พนักงานและตัวแทนของผู้จัด ไม่มีสิทธิ์ในการให้คำสัญญาใดๆ ทั้งสิ้นแทนผู้จัด นอกจากมีเอกสารลงนามโดยผู้มีอำนาจของผู้จัดกำกับเท่านั้น
17. เนื่องด้วยมาตรการรักษาความปลอดภัยของสนามบินทั่วโลก ก่อนท่านขึ้นเครื่องบิน กรุณาแยกของเหลว เจล สเปรย์ ที่จะนำติดตัวขึ้นเครื่องบิน แยกใส่ถุงพลาสติกใสมีซิปล็อคปิดสนิท โดยที่ขนาดบรรจุภัณฑ์ไม่เกิน 100 มิลลิลิตรต่อชิ้น และรวมกันทุกชิ้นไม่เกิน 1 ลิตร และต้องนำออกมาให้เจ้าหน้าที่ตรวจได้อย่างสะดวก ณ จุดเอ็กซ์เรย์ ถ้าสิ่งของดังกล่าวมีขนาดบรรจุภัณฑ์มากกว่าที่กำหนด รวมถึงสิ่งของที่มีลักษณะคล้ายกับอาวุธ เช่น กรรไกรตัดเล็บ มีดพก แหวน จะต้องใส่กระเป๋าใบใหญ่และฝากเจ้าหน้าที่โหลดใต้ท้องเครื่องบินเท่านั้น และประเทศเกาหลี มีกฎหมายห้ามนำเข้าผลิตภัณฑ์ที่ทำมาจากพืช และเนื้อสัตว์ทุกชนิดเข้าประเทศ เช่น ผัก ผลไม้สด ไข่



เนื้อสัตว์ ไส้กรอก เพื่อเป็นการป้องกันโรคติดต่อที่จะมาจากสิ่งเหล่านี้ หากเจ้าหน้าที่ตรวจพบจะต้องเสียค่าปรับในอัตราที่สูงมาก