



License No. 11/08199



086-360-0023



grandtogether@gmail.com



@grandtogether

บริษัท แกรนด์ทูเก็ทเตอร์ จำกัด

9/31 หมู่ 3 แขวงตลิ่งชัน เขตตลิ่งชัน กรุงเทพมหานคร 10170



Dream True

JAPAN

นาริตะ ฟุจิ ซากุระ

เดินทาง เมษายน - พฤษภาคม 67

AD-NRT014-XJ

4 วัน | 3 คืน |



น้ำหนักกระเป๋า
20 kg

เริ่มต้น
เพียง

36,900



สวนสันติภาพเฮวะ

or



ชิบะซากุระ



หมู่บ้านน้ำใส โอชิโนะ อักไก



ช้อปปิ้งชินจูกุ

สัมผัสความงามของซากุระพร้อมวิวฟูจิที่ สวนสันติภาพเฮวะหรือชิบะซากุระ
เช็กอินวัดอาซากุสะ หมู่บ้านน้ำใสโอชิโนะอักไก ช้อปปิ้งย่านชินจูกุ



ประกันอุบัติเหตุ



อาหาร 6 มื้อ



โรงแรม 3 ดาว

พิเศษ!! พักออนเซน 1 คืน
อร่อยไม่แพ้กับบุฟเฟ่ต์ซาซุ



Dream True
JAPAN
 หนัระ ฟูจิ ซากุระ

เดินทาง เมษายน - พฤษภาคม 67
 AD-NRT014-XJ
 4 วัน | 3 คืน |   น้ำหนักกระเป๋า 20 kg

เริ่มต้น **36,900**
 เพียง



สวนสันติภาพเอวะ



ชิบะซากุระ

or



หมู่บ้านน้ำใส โอชิโนะ อักโก



ช้อปปิ้งชินจูกุ

สัมผัสความงามของซากุระพร้อมวิวฟูจิที่ สวนสันติภาพเอวะหรือชิบะซากุระ
 เชื้ออินวัตอาสาซากุระ หมู่บ้านน้ำใสโอชิโนะอักโก ช้อปปิ้งย่านชินจูกุ

 ประกันอุบัติเหตุ

 อาหาร 6 มื้อ

 โรงแรม 3 ดาว



พิเศษ!! พักอบเซน 1 คืน
 อร่อยไม่แพ้กับบุฟเฟต์ซาซุ



วัน	โปรแกรมทัวร์	อาหาร			โรงแรม
		เช้า	เที่ยง	เย็น	
1	สนามบิณสุวรรณภูมิ • สนามบินนาริตะ • วัดอาซากุสะ • ซีโอปปิ้งชินจูกุ	→	→	-	Hotel Route-inn Grand Tokyo-Asakusabash หรือเทียบเท่า ★★★
2	ฮาโกเน่ • ล่องเรือโจรสลัดทะเลสาบอาชิ • หมู่บ้านน้ำใส โอชิโนะฮักไก • สวนสันติภาพเอวะ หรือ ซิบะซากุระ	✓	✓	✓	Fuji No Mori Hotel หรือเทียบเท่า ★★★
3	ภูเขาไฟฟูจิ • พิพิธภัณฑ์แผ่นดินไหว • เมืองซาวาระ • อีออนมอลล์ นาริตะ	✓	✓	-	Asia Narita Hotel หรือเทียบเท่า ★★★
4	สนามบินนาริตะ - สนามบิณสุวรรณภูมิ	✓	→	-	
** รายการทัวร์ข้างต้นอาจมีการสลับปรับเปลี่ยนเพื่อความเหมาะสม **					

เดินทางโดยสายการบิน



BKK	→	NRT
เที่ยวบิน	เวลาออก	เวลาถึง
XJ602	05.05	13.30
NRT	→	BKK
เที่ยวบิน	เวลาออก	เวลาถึง
XJ603	15.35	20.25

DAY1

สนามบินสุวรรณภูมิ • สนามบินนาริตะ • วัดอาซากุสะ • ซ้อปปิงชินจูกุ

📅 (-/-/-)

02.00 พร้อมกันที่สนามบินสุวรรณภูมิชั้นระหว่างประเทศขาออก (ชั้น 4) เคาน์เตอร์ F สายการบินแอร์เอเชียเอ็กซ์ กับเจ้าหน้าที่ที่คอยต้อนรับและอำนวยความสะดวก ณ บริเวณหน้าเคาน์เตอร์

05:05 ออกเดินทางจากกรุงเทพฯ โดยสายการบินแอร์เอเชีย เอ็กซ์ เที่ยวบินที่ XJ602 (บริการอาหารบนเครื่อง)

(ใช้เวลาเดินทางประมาณ 6 ชั่วโมง เวลาท้องถิ่นเร็วกว่าประเทศไทย 2 ชั่วโมง)

***หมายเหตุ : เคาน์เตอร์เช็คอินปิดบริการก่อนเวลาเครื่องออก 60 นาที และไม่มีประกาศเตือนผู้โดยสารขึ้นเครื่อง ดังนั้นผู้โดยสารจำเป็นต้องพร้อม ณ ประตูขึ้นเครื่องก่อนเวลาเครื่องออกอย่างน้อย 45 นาที ***

13:30 ถึง สนามบินนาริตะ ประเทศญี่ปุ่นดินแดนอาทิตย์อุทัย ผ่านพิธีศุลกากรและตรวจคนเข้าเมือง



📍 จากนั้น เดินทางสู่ **วัดอาซากุสะ** ได้ชื่อว่าเป็นวัดที่มีความศักดิ์สิทธิ์และได้รับความเคารพนับถือมากที่สุดแห่ง



หนึ่งในกรุงโตเกียวภายในประดิษฐานองค์เจ้าแม่กวนอิมทองคำที่ซึ่งมักจะมีผู้คนมาราบไหว้ขอพรเพื่อความเป็นสิริมงคลตลอดทั้งปี บริเวณทางเข้าสู่ตัววิหารจะมี **ถนนนากามิเซะ** ซึ่งเป็นที่ตั้งของร้านค้าขายของที่ระลึกพื้นเมืองต่างๆ มากมายให้ทุกท่านได้เลือกซื้อเป็นของฝากของที่ระลึก

📍 นำท่านสู่ **ย่านชินจูกุ** แหล่งช้อปปิ้งชื่อดังในโตเกียว ให้ท่านอิสระและเพลิดเพลินกับการช้อปปิ้งสินค้ามากมายทั้งเครื่องใช้ไฟฟ้ากล้องถ่ายรูปดีวีดีจอแอลซีดีเครื่องเล่นเกมหรือสินค้าที่จะเอาใจคุณผู้หญิงด้วยกระเป๋า รองเท้า เสื้อผ้าแบรนด์เนม เสื้อผ้าแฟชั่นสำหรับวัยรุ่น เครื่องสำอางยี่ห้อดังของญี่ปุ่นไม่ว่าจะเป็น KOSE, KANEBO, SK II, SHISEDO และอื่น ๆ อีกมากมาย



คำ ๑๑ อิสระอาหารค่ำตามอัธยาศัย

ที่พัก Hotel Route-inn Grand Tokyo-Asakusabash หรือเทียบเท่า

DAY 2

ฮาโกเน่ • ล่องเรือโจรสลัดทะเลสาบอาชิ • หมู่บ้านน้ำใส โอชิโนะอ๊กไก • สวนสันติภาพเฮวะหรือชิบะซากุระ

📍 (B/L/D)

เช้า 📍 บริการอาหารเช้า ณ ห้องอาหารของโรงแรม




📍 นำท่านเปลี่ยนบรรยากาศของการเดินทางด้วยการ “**ล่องเรือโจรสลัดทะเลสาบอาชิ**” (ใช้เวลาล่องประมาณ 10-15 นาที) ทะเลสาบน้ำจืดขนาดใหญ่ที่เกิดจากการระเบิดของภูเขาไฟฮาโกเน่เมื่อกว่า 3,000 ปีมาแล้ว ทั้งยังเป็นจุดชมวิวภูเขาไฟฟูจิได้ดีอีกแห่งหนึ่งด้วย อธิระให้ท่านชื่นชมความงดงามของธรรมชาติอันแสนบริสุทธิ์ตามอัธยาศัย

เที่ยง 📍 บริการอาหารกลางวัน ณ ภัตตาคาร

📍 เดินทางสู่ **โอชิโนะอ๊กไกหรือหมู่บ้านน้ำใส** ถือเป็นหมู่บ้านแห่งการท่องเที่ยวที่ยังคงความอุดมสมบูรณ์ของ




ธรรมชาติเอาไว้ได้อย่างดีในหมู่บ้านมีบ่อน้ำใสที่เป็นน้ำที่ละลายมาจากหิมะบนภูเขาไฟฟูจิที่มีความสวยงามในระดับที่ว่าได้รับการขึ้นทะเบียนให้เป็นมรดกทางธรรมชาติในปีค.ศ. 1934 และได้รับคัดเลือกให้เป็นหนึ่งในภูมิทัศน์ทางน้ำที่งดงามร้อยอันดับในปีค.ศ. 1985 อีกด้วย

 **พีเรียดวันที่ 05-08 / 11-14 เมษายน** นำท่านเดินทางสู่ **สวนสันติภาพเอวะ (การบานของซากุระ ขึ้นอยู่กับสภาพอากาศ)** สถานที่ที่คุณสามารถมองเห็นภูเขาไฟฟูจิได้อย่างเต็มตาจากสวนแห่งนี้ โดยด้านบนจะมีเจดีย์สีขาว



ทรงลังกา และบริเวณรอบเจดีย์ใช้วิธีเจาะช่องหน้าต่างและมีพระพุทธรูปประดิษฐานอยู่ทั้ง 4 ด้านของเจดีย์จุดเด่นของสวนนี้คือ รูปปั้นสิงห์ ที่ได้รับมอบมาจากประเทศต่างๆ ที่นับถือศาสนาพุทธประดับอยู่ ซึ่งถือเป็นสัญลักษณ์ของผู้พิทักษ์สถานที่ศักดิ์สิทธิ์ตามความเชื่อแบบพุทธ

 **พีเรียดวันที่ 25-28 เมษายน / 25-28 พฤษภาคม** นำท่านเดินทางสู่ **เทศกาลดอกไม้ "ชิบะซากุระ" (Shibazakura Festival)** คือ "ดอกไม้ชิบะซากุระ" หรือ "ดอกไม้พืชมอส" ที่ จะผลิบานในช่วง กลางเดือนเมษายนไปจนถึงเดือน



พฤษภาคม เทศกาลดอกไม้ชนิดนี้จัดขึ้นเป็นเวลาประมาณหกสัปดาห์ แม้ว่าจะแนะนำให้ไปเยี่ยมชมตั้งแต่ต้นถึงกลางเดือนพฤษภาคม ในช่วงเทศกาลมีการจัดแสดงดอกไม้ชิบะซากุระกว่า 800,000 ดอก ซึ่งมากกว่าที่อื่นๆ ทั่วโตเกียว ภูมิภาค

ที่โดดเด่นถูกสร้างขึ้นด้วยฟิงค์มอส ดอกไม้ทะเล มัสคารี และดอกทิวลิป ชื่อวิทยาศาสตร์ของชิบะซากุระคือ 'Phlox subulata' เป็นไม้เลื้อยที่มีสีสันสดใส ดอกไม้จะบานหลังต้นซากุระตั้งแต่เดือนเมษายนถึงปลายเดือนพฤษภาคม เป็นสถานที่ยอดนิยมสำหรับช่างภาพเนื่องจากมีธรรมชาติที่เหมาะสมแก่การถ่ายรูปเป็นอย่างมาก เป็นภาพตัดกันของดอกไม้สีชมพู กิ่งฟ้าสีคราม และภูเขาที่ตระหง่านอย่างลงตัว (การบานของดอกฟิงค์มอส ขึ้นอยู่กับสภาพอากาศ)

ค่ำ ๑๑ บริการอาหารเย็น ณ ห้องอาหารของโรงแรม

เมนูพิเศษ บุฟเฟ่ต์ขาปู

ที่พัก Fuji No Mori Hotel หรือเทียบเท่า

จากนั้นพักผ่อนและผ่อนคลายอิริยาบถกับการ “แช่ออนเซ็น” การแช่น้ำแร่ที่คนญี่ปุ่นเชื่อกันว่าจะช่วยกระตุ้นการไหลเวียนของโลหิตและช่วยให้ผิวพรรณดีขึ้น



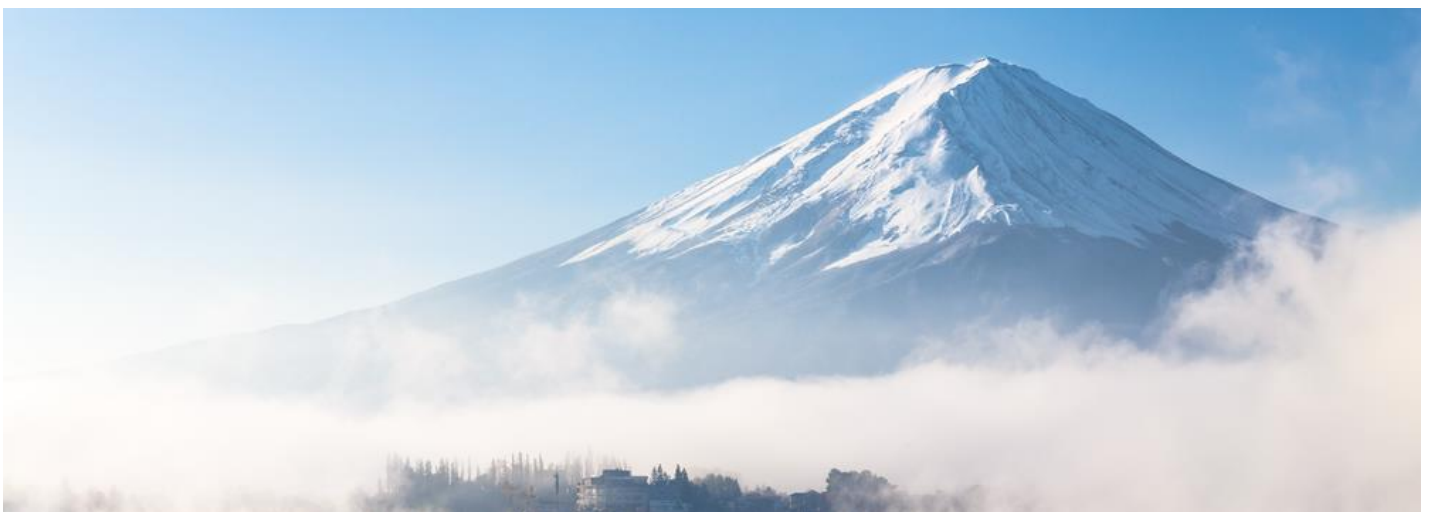
DAY 3

ภูเขาไฟฟูจิ • พิพิธภัณฑ์แผ่นดินไหว • เมืองซาวาระ • อีออนมอลล์

๑๑ (B/L/-)

เช้า ๑๑ บริการอาหารเช้า ณ ห้องอาหารของโรงแรม

📍 นำท่านสู่ “ภูเขาไฟฟูจิ” สัญลักษณ์ของแดนอาทิตย์อุทัยแห่งนี้ และยังเป็นภูเขาไฟที่มีลักษณะที่งดงามที่สุดในโลกแห่งหนึ่ง ที่มีความสูงประมาณ 3,776 เมตร ซึ่งมีหิมะปกคลุมบนยอดเขาตลอดทั้งปี... นำท่านขึ้นสัมผัสบรรยากาศ



และกลิ่นอายอย่างใกล้ชิดที่ “สถานีที่ 5” บนระดับความสูงที่ 2,500 เมตร (ในกรณีที่อากาศเอื้ออำนวยหรือชั้นสูงสุดใน

วันนั้นๆ)

📍 นำท่านเดินทางสู่ **พิพิธภัณฑ์แผ่นดินไหว** เป็นตัวแทนของการส่งข้อความไปถึงทุกคนให้รับรู้ถึงผลกระทบจากภัยพิบัติแผ่นดินไหวและการระเบิดของภูเขาไฟภายในมีห้องจัดแสดงข้อมูลการประทุของภูเขาไฟจากทุกมุมโลก ห้องแสดงภาพแผ่นดินไหวห้องแสดงเหตุการณ์หลังแผ่นดินไหว ห้องจำลองแผ่นดินไหว ห้องอุกกภัย ห้องเขาวงกตกระเจก โซนถ่ายภาพกับภูเขาไฟฟูจิ โซนความรู้ต่างๆและโซนซื้อป๊อปปิ้งสินค้างานฝีมือญี่ปุ่นต่างๆ ผลิตภัณฑ์เครื่องปั้นดินเผา และของฝากอีกมากมาย **เที่ยง ๑๑ | บริการอาหารกลางวัน ณ ภัตตาคาร**



📍 นำท่านสู่ **เมืองซาวาระ**: ถนนสายเมืองประวัติศาสตร์ซาวาระนี้มีแม่น้ำไหลผ่านอย่างสงบร่มรื่น ได้รับการคัดเลือกจากรัฐบาลให้เป็นอาคารบ้านเรือน ร้านค้าและสิ่งปลูกสร้างที่สำคัญ ที่สะท้อนให้เห็นถึงวิถีการดำเนินชีวิต ในสมัยเอะโตะได้เป็นอย่างดี เมืองซาวาระเป็นเมืองเล็ก ๆ ของนาริตะ ซึ่งมีความเจริญอย่างยิ่งในสมัยเอะโตะ (ปี ค.ศ. 1603-1867) เป็นศูนย์กลางการขนส่งสำหรับการจัดส่งข้าว เป็นศูนย์กลางประวัติศาสตร์ของซาวาระ และเป็นที่รู้จักกันว่าเป็น "ลิตเติลเอะโตะ"

📍 นำท่านเดินทางสู่ **อ็อน นาริตะ มอลล์** เป็นห้างสรรพสินค้าที่นิยมในหมู่นักท่องเที่ยวชาวต่างชาติ เนื่องจากตั้งอยู่ใกล้กับสนามบินนานาชาตินาริตะ ภายในตกแต่งในรูปแบบที่ทันสมัยสไตล์ญี่ปุ่น มีร้านค้าที่หลากหลายมากกว่า 150 ร้านจำหน่ายสินค้าแฟชั่น อาหารสด





ใหม่ และอุปกรณ์ภายในบ้าน นอกจากนี้ยังมีร้านเสื้อผ้าแฟชั่นมากมาย เช่น MUJI , 100 YEN SHOP , SANRIO STORE , CAPCOM GAMESARCADE และซูเปอร์มาร์เก็ตขนาดใหญ่ เป็นต้น ซึ่งบางร้านไม่ต้องเสียภาษีสินค้าสำหรับนักท่องเที่ยวต่างชาติ ส่วนร้านอาหารก็มีให้เลือกมากมายจ าน่ายอาหารหลายประเภท ร้านกาแฟ และศูนย์อาหาร ถัดไปจากห้างสรรพสินค้ายังมีโรงภาพยนตร์ HUMAX CINEMA เปิดให้บริการ

ค่า ๑๑ อีระอาหารค่าตามอัตราค่า

ที่พัก Asia Narita Hotel หรือเทียบเท่า

DAY 4

สนามบินนาริตะ • สนามบินสุวรรณภูมิ

๑๑ (B/-/-)

เข้า๑๑ บริการอาหารเช้า ห้องอาหารของโรงแรม

สมควรแก่เวลานำท่านเดินทางสู่สนามบินนาริตะ

15:35 ออกเดินทางจากสนามบินนาริตะ โดยสายการบินแอร์เอเชีย เอ็กซ์ เที่ยวบิน XJ603 (บริการอาหารบนเครื่อง)

20:25 ถึง สนามบินสุวรรณภูมิ กรุงเทพฯ โดยสวัสดิภาพ พร้อมความประทับใจไม่รู้ลืม

อัตราค่าบริการ

วันเดินทาง	ราคาทัวร์/ท่าน พักห้องละ 2-3 ท่าน	ราคา ห้องพักเดี่ยว	ที่นั่ง
05 – 08 เมษายน 2567	42,900	5,900	30
11 – 14 เมษายน 2567	42,900	5,900	30
25 – 28 เมษายน 2567	37,900	5,900	30
25 – 28 พฤษภาคม 2567	36,900	5,900	30

เป็นราคาโปรโมชั่นไม่มีราคาเด็ก

อัตราค่าบริการสำหรับเด็กอายุไม่เกิน 2 ปี ณ วันเดินทางกลับ (Infant) ท่านละ 7,900 บาท

ราคาทัวร์ไม่รวมตั๋วเครื่องบินลดจากราคาทัวร์ 15,000 บาท

อัตรานี้ ยังไม่รวมค่าทิปคนขับรถ มัคคุเทศก์ท้องถิ่น และ หัวหน้าทัวร์ ท่านละ 1,500 บาท

อัตราค่าบริการนี้ รวมและไม่รวมอะไรบ้าง

✓ อัตราค่าบริการนี้รวม



ตัวเครื่องบินระหว่างประเทศ ไป-กลับ พร้อมคณ:
สายการบินที่ระบุในรายการ



ภาษีสนามบิน, ภาษีสนามบิน (กรณีสายการบินมี
การปรับขึ้นค่าภาษีน้ำ ขออนุญาตเก็บค่าใช้จ่าย
เพิ่มตามจริง)



กระเป๋าสัมภาระโหลดใต้ท้องเครื่องบิน 1 ใบ
น้ำหนัก ไม่เกิน 23 กิโลกรัม
กระเป๋าสัมภาระ นำขึ้นเครื่องบิน 1 ใบ
น้ำหนัก ไม่เกิน 7 กิโลกรัม



มื้ออาหาร ตามระบุในรายการ



รถรับ-ส่ง และนำเที่ยวตามระบุในรายการ



ค่าเข้าชม สถานที่ท่องเที่ยว ตามระบุในรายการ



มัคคุเทศก์ท้องถิ่น และหัวหน้าทัวร์นำเที่ยว



โรงแรม ที่พัก ตามระบุในรายการ
พัก 2-3 ท่าน / ห้อง



บริการน้ำดื่มท่านละ 1 ขวด / วัน



ประกันอุบัติเหตุระหว่างเดินทาง
วงเงิน 1,000,000 บาท
(เงื่อนไขเป็นไปตามกรมธรรม์)

✗ อัตราค่าบริการนี้ไม่รวม



ค่าทิปโถงท้องถิ่น, คนขับรถ 1,500 บาท / ท่าน



ค่าใช้จ่ายส่วนตัวนอกเหนือจากรายการระบุ
เช่น ค่าโทรศัพท์, ค่าอินเทอร์เน็ต,
ค่าอาหารมินิบาร์ในโรงแรม, ค่าช้อปปิ้ง,
ค่าเครื่องดื่ม และอาหารนอกเหนือจากรายการ



ค่าทิปหัวหน้าทัวร์ ตามเห็นสมควร
ตามสินน้ำใจของท่าน



ค่าใช้จ่ายต่างๆ ที่เกี่ยวข้องกับการติดเชื่อโควิด-19
ระหว่างเดินทางท่องเที่ยว



ภาษีมูลค่าเพิ่ม 7% และภาษีหัก ณ ที่จ่าย 3%



เงื่อนไขการสำรองที่นั่งและการยกเลิก

การสำรองที่นั่ง

- สำรองที่นั่งพร้อมชำระเงินมัดจำ 20,000 บาท และชำระส่วนที่เหลือ 30 วันก่อนเดินทาง
- กรณีสำรองที่นั่ง น้อยกว่า 30 วัน ชำระเงินจำนวนเต็ม

เงื่อนไขการยกเลิกมีดังนี้

แจ้งยกเลิก

30 วัน

ก่อนการเดินทางขึ้นไป

คืนค่าทัวร์ทั้งหมด

โดยหัก ค่าใช้จ่ายที่เกิดขึ้นจริงทุกกรณี

แจ้งยกเลิก

15 – 29 วัน

ก่อนการเดินทางขึ้นไป

หักค่าใช้จ่าย 50% ของค่าทัวร์

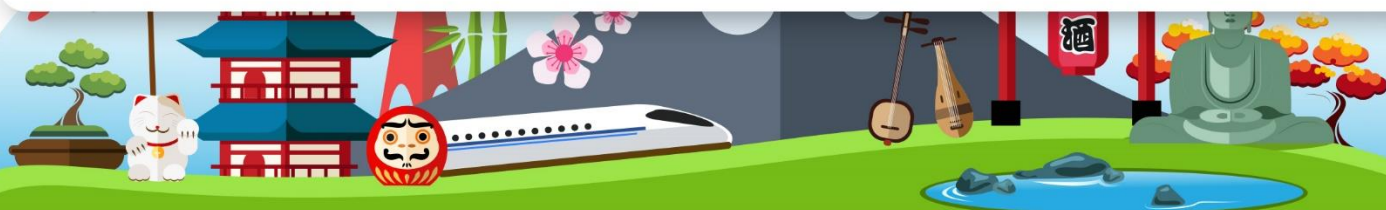
โดยหัก ค่าใช้จ่ายที่เกิดขึ้นจริงทุกกรณี

แจ้งยกเลิก

0 – 14 วัน

ก่อนการเดินทางขึ้นไป

หักค่าใช้จ่าย 100% ของค่าทัวร์



เงื่อนไขเพิ่มเติม ที่ท่านควรทราบ

หมายเหตุ

- โปรแกรมทัวร์นี้ จัดทำขึ้นเพื่อวัตถุประสงค์ สำหรับการท่องเที่ยวแบบหมู่คณะเท่านั้น ขอสงวนสิทธิ์ในการเลือกที่นั่งบนเครื่องบิน และบนโต๊ะอาหาร
- ขอสงวนสิทธิ์ สำหรับหนังสือเดินทางธรรมดา Ordinary Passport (หน้าปกสีน้ำตาล) เท่านั้น
- ในกรณีถูกปฏิเสธ การเข้า-ออก เมือง ทั้งต้นทาง และปลายทาง ทางบริษัท ขอสงวนสิทธิ์ ในการคืนเงินทุกกรณี
- ขอสงวนสิทธิ์ในการปรับเปลี่ยน โปรแกรมทัวร์ ตามความเหมาะสม ของสถานการณ์ และสภาพอากาศ
- บริษัทขอสงวนสิทธิ์ ไม่รับผิดชอบ ความเสียหาย ในกรณี ที่เกิดเหตุการณ์ จากภัยธรรมชาติ การจลาจล การประท้วง อุบัติเหตุ ความเจ็บป่วย ความสูญเสียของสัมภาระความล่าช้า และการเปลี่ยนแปลงเที่ยว ของสายการบิน
- ในกรณีสายการบินระหว่างประเทศเกิดความล่าช้า หรือยกเลิกเที่ยวบิน บริษัทขอสงวนสิทธิ์ ไม่รับผิดชอบค่าใช้จ่าย หรือค่าเดินทางในประเทศ (ค่าตัวเครื่องบิน,ค่ารถสาธารณะ ,ค่าโรงแรม ฯลฯ)
- กாரันตรีออกเดินทาง แบบหมู่คณะ 15 ท่านขึ้นไป (หากไม่ถึง 15 ท่าน ทางบริษัทจะแจ้งให้ทราบ 10 วัน ก่อนเดินทาง)
- ในกรณี ประเทศปลายทาง ยกเลิกการเดินทางเข้า - ออก แบบฟรีวีซ่า บริษัทขอสงวนสิทธิ์ไม่รับผิดชอบค่าดำเนินการ ยื่นขอวีซ่า

