



GRAND TOGETHER

บริษัท แกรนด์ทูเก็ตเตอร์ จำกัด

9/31 หมู่ 3 แขวงตลิ่งชัน เขตตลิ่งชัน กรุงเทพมหานคร 10170



grandtogethertour@gmail.com



086-360-0023



@grandtogether



เลขที่ใบอนุญาต 11/08199

**HOKKAIDO
HAKODATE
TOYA WINTER**

6วัน 4คืน

23 - 28 พ.ย.

****ราคาเริ่มต้น****

39,900.-

TOYYA

Air Asia

Japan
ทัวร์ญี่ปุ่น
ด้วยบริการที่ดีที่สุด

HOKKAIDO HAKODATE WINTER

6 DAY 4 NIGHT BY THAI AIR ASIA X

Japan
เมืองในฝัน
* 5 วัน 4 คืน *

ต้อนรับหน้าหนาว
ที่เกาะฮอกไกโด

HOKKAIDO
HAKODATE TOYA WINTER

- นั่งกระเช้าชมวิวภูเขาฮาโกดาเตะ
- ตลาดเช้าฮาโกดาเตะ
- โถงตั้งอิฐแดง ย่านโมโตมาจิ
- ไร่กุหลาบ
- ช้อปปิ้งทานุกิโจจิ ชิซึกิโนะ

6 วัน 4 คืน

TOYA ILLUMINATION - ออนเซน - ไอตารุ
คลองไอตารุ - นาฬิกาไอน้ำ - พิพิธภัณฑ์กล่องดนตรี
ซัปโปโร - ลานสกี SAPPORO KOKUSAI
ตลาดปลาโนโงะ



23 - 28 พ.ย.

***ราคาเริ่มต้น**

39,900.-

TOP-281



**HOKKAIDO
HAKODATE
TOYA WINTER**

6 วัน 4 คืน

23 - 28 พ.ย.


****ราคาเริ่มต้น****

39,900.-

Japan
いらっしやませ
" ต้อนรับมาเส "

TOYA

กำหนดการเดินทาง พุศิจิกายน - ธันวาคม 2567

วัน	รายการท่องเที่ยว	เช้า	เที่ยง	เย็น	โรงแรมที่พัก
1	สนามบินดอนเมือง- สนามบินชิโตเซ่ XJ 620 (02.10-10.40)				
2	สนามบินชิโตเซ่ - หุบเขานรกจิโงคุดานิ - นั่งกระเช้าชมวิวกุเอซาโกดาเตะ - ออนเซน				HAKODATE BANSO ONSEN หรือเทียบเท่า 
3	ตลาดเช้าฮาโกดาเตะ - โกดังอิฐแดง - ย่านโมโตมาจิ - TOYA ILLUMINATION - ออนเซน				TOYA MANSEIKAKU HOTEL หรือเทียบเท่า 
4	เมืองโอตารุ - คลองโอตารุ - นาฬิกาไอน้ำ - พิพิธภัณฑ์กล่องดนตรี - ซัปโปโร - ลานสกี SAPPORO KOKUSAI				MERCURE SAPPORO HOTEL หรือเทียบเท่า
5	ตลาดปลาโนะ - ซ้อปิ้งย่านทานุกิโคจิ ซีซีกินะ - เมืองซัปโปโร - ไม่ใช่รถ				MERCURE SAPPORO HOTEL หรือเทียบเท่า
6	สนามบินชิโตเซ่ - สนามบินดอนเมือง XJ 621 (11.15-18.00)				

ลำดับ	วันเดินทาง	ราคา ผู้ใหญ่	เด็กมีเตียง (6-11ปี)	เด็ก ไม่มีเตียง (2-5ปี)	พักเดี่ยว	ราคาไม่ รวมตัว
ราคานี้ไม่รวมค่าทิปไกด์และคนขับ ท่านละ 700 บาท						
1	23 - 28 พุศิจิกายน 2567	39,900	39,900	33,900	8,900	26,900
2	01 - 06 ธันวาคม 2567	49,900	49,900	43,900	8,900	26,900

วันแรก

ของการเดินทาง

สนามบินดอนเมือง – สนามบินซีโตเซ่

สนามบินดอนเมือง



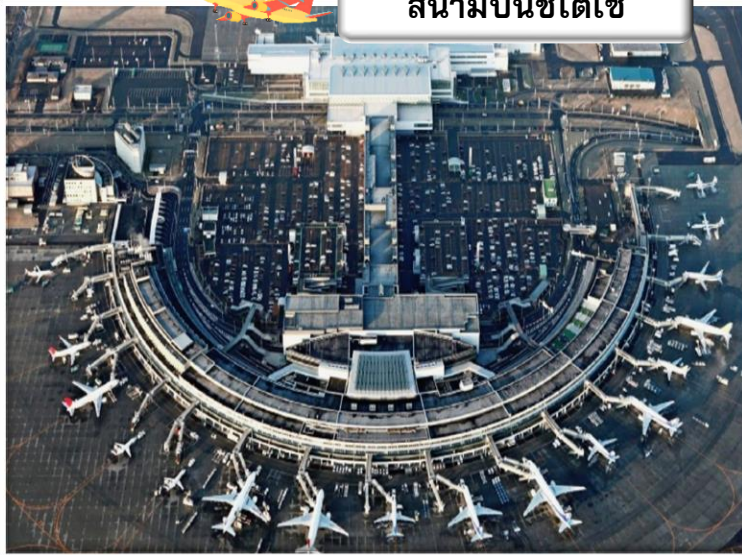
เวลา 23.00 น. พร้อมกันที่ ท่าอากาศยานดอนเมือง อาคารผู้โดยสารขาออกระหว่างประเทศเคาน์เตอร์ สายการบินไทยแอร์เอเชียเอ็กซ์ เจ้าหน้าที่คอยให้การต้อนรับ ดูแลด้านเอกสาร เช็คอิน และสัมภาระในการเดินทาง

สนามบินซีโตเซ่ – หุบเขานรกจิงคูดานิ – ฮาโกดาเตะ – นั่งกระเช้าชมวิวกุเอาฮาโกดาเตะ – ออนเซน

วันที่สอง

ของการเดินทาง

สนามบินซีโตเซ่



เวลา 02.05 น. ออกเดินทางสู่ สนามบินซีโตเซ่ ประเทศญี่ปุ่น โดยสายการบินไทยแอร์เอเชียเอ็กซ์ เที่ยวบินที่ XJ 620

เวลา 10.40 น. เดินทางถึง สนามบินซีโตเซ่ ประเทศญี่ปุ่น นำท่านผ่านขั้นตอนการตรวจคนเข้าเมืองและศุลกากร

เวลาญี่ปุ่น เร็วกว่าประเทศไทย 2 ชั่วโมง

รับประทานอาหารกลางวัน ณ ร้านอาหาร



หุบเขานรกจิโกกุดานิ

จากนั้นนำท่านสู่ **หุบเขานรกจิโกกุดานิ JIGOKUDANI หรือ HELL VALLEY** เป็นหุบเขาที่ตั้งงาม น้ำร้อนในลาธารของหุบเขาแห่งนี้มีแร่ธาตุกำมะถันซึ่งเป็นแหล่งต้นน้ำของย่านบ่อน้ำร้อนโนโบริเบทสึนั่นเอง เส้นทางตามหุบเขาสามารถเดินได้ขึ้นเนินไปเรื่อยๆ ประมาณ 20 - 30 นาทีจะพบกับบ่อโอยูนูมะ (OYUNUMA) เป็นบ่อน้ำร้อนกำมะถัน อุณหภูมิ 50 องศาเซลเซียส ถัดไปเรื่อยๆ ก็จะเป็นบ่อเล็กๆ บางบ่อมีอุณหภูมิที่ร้อนกว่า และยังมีบ่อโคลนอีกด้วย น้ำที่ไหลออกจาก บ่อโอยูนูมะ เป็นลำธารเรียกว่า โอยูนูมะกาวา (OYUNUMAGAWA) สามารถเพลิดเพลินไปกับทิวทัศน์ที่งดงาม



นั่งกระเช้าชมวิวกุเอะฮาโกดาเตะ



MOUNT HAKODATE (ภูเขาฮาโกดาเตะ) ขึ้นชื่อในเรื่องของทิวทัศน์โดยรอบที่สวยงามจนหลายคนอยากไปสัมผัสด้วยสายตาตัวเอง การันตีด้วยด้วยการยกย่องว่าเป็น 1 ใน 3 ของจุดชมวิวที่สวยงามที่สุดในประเทศญี่ปุ่น ซึ่งประกอบไปด้วยภูเขาโรคโค (Mount Rokko) ที่โกเบ (Kobe), ภูเขาอินาสะ (Mount Inasa) ที่นางาซากิ (Nagasaki) แล้วก็ Mount Hakodate (ภูเขาฮาโกดาเตะ) แห่งนี้นั่นเอง โดยที่นี้ตั้งอยู่บริเวณปลายคาบสมุทรทางตอนใต้เรียกได้ว่าเกือบจะกลางใจเมืองฮาโกดาเตะเลยก็ว่าได้ โดยมีความสูงอยู่ที่ 334 เมตร เหนือระดับน้ำทะเล พอร์มกับตำแหน่งที่ตั้งซึ่งไม่ไกลจากตัวเมือง ทำให้สามารถมองเห็นท่าเรือและท้องทะเลได้อย่างชัดเจน เป็นภาพที่ผู้มาเยือนต่างประทับใจภาพหนึ่งเลยทีเดียว

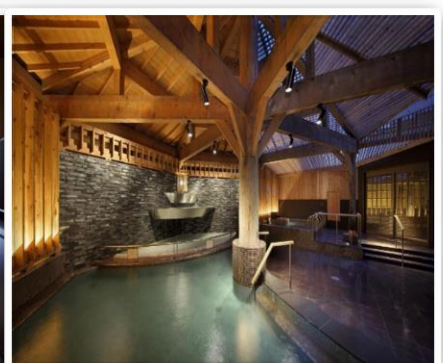
นำท่านเข้าสู่ที่พัก **HAKODATE BANSO HOTEL** หรือเทียบเท่า

รับประทานอาหารค่ำ ณ ห้องอาหารของโรงแรม



หลังจากรับประทานอาหารค่ำแล้ว ให้ท่านได้อาบน้ำแร่เพื่อสุขภาพ

เพิ่มวิตามินผิวให้กับร่างกาย ผ่อนคลายความเมื่อยล้าได้อย่างเต็มที่



วันที่สาม

ของการเดินทาง

ตลาดเช้าฮาโกดาเตะ - โกดังอิฐแดง - ย่านโมโตมาจิ -
จิกอกุทานิ - TOYA ILLUMINATION - ออนเซน

รับประทานอาหารเช้า ณ ห้องอาหารของโรงแรม

ตลาดเช้าฮาโกดาเตะ



ตลาดเช้าฮาโกดาเตะ (Hakodate Morning Market) นับเป็นตลาดช่วงเช้าที่บรรยากาศแสนจะคึกคักของเมืองฮาโกดาเตะ (Hakodate) ภายในจังหวัดฮอกไกโด (Hokkaido) เรียกได้ว่าถ้าอยากหามื้อเช้าเด็ด ๆ หรืออยากมาสัมผัสวิถีชีวิตยามเช้าของชาวเมืองนี้ต้องไม่พลาด เพราะภายในตลาดนั้นเต็มไปด้วยร้านขายอาหารทะเลสด ไม่ว่าจะเป็น ปูคานิ ไช้ปลาแชลมอน และ หอยเม่นทะเล หรือจะเป็นผลไม้ต่าง ๆ ก็มีให้เลือกซื้อ

โกดังอิฐแดงคานะโมริ



โกดังอิฐแดงคานะโมริ ในอาคารก่ออิฐสไตล์ย้อนยุคจะมีร้านขายขนม อาหารและเครื่องดื่ม เครื่องประดับ และของจุกจิก เป็นต้น ส่วนร้านขายของที่ระลึกสไตล์ญี่ปุ่นและร้านขายสินค้าเกี่ยวกับชาบูได้รับความนิยมในหมู่นักท่องเที่ยวต่างชาติเป็นพิเศษ

รับประทานอาหารกลางวัน ณ ร้านอาหาร

ย่านโมโตมาชิ



ย่านเมืองเก่าโมโตมาชิ (Motomachi District) หรือมีชื่อเรียกอีกอย่างว่า ท่าเรือเมืองฮาโกดาเตะ ตั้งอยู่ที่เมืองฮาโกดาเตะ (Hakodate) ภายในจังหวัดฮอกไกโด (Hokkaido) ย่านนี้นับเป็นย่านที่มีประวัติยาวนานเป็นร้อยปี แลมีสิ่งปลูกสร้างต่าง ๆ ก็ยังคงมีการอนุรักษ์ไว้เป็นอย่างดี แม้ภายหลังจะมีบางแห่งที่มีการปรับเปลี่ยนเป็นอย่างอื่นบ้าง หากด้านนอกก็ยังคงรักษาสถาปัตยกรรมแบบดั้งเดิมไว้เป็นอย่างดี

Toyako Illumination



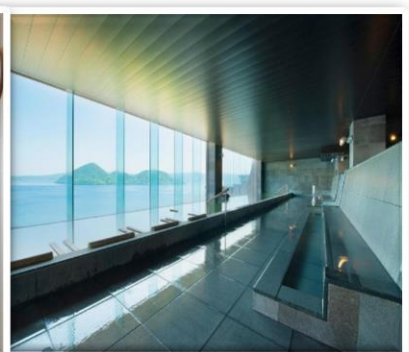
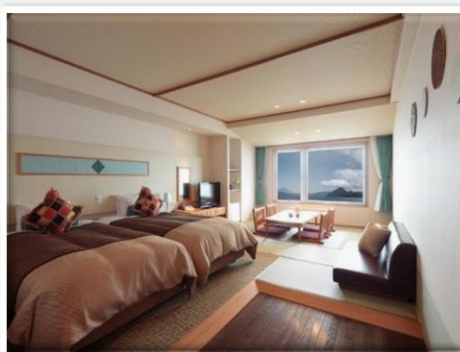
จากนั้นนำท่านเดินทาง **Toyako Illumination** อุโมงค์ไฟกว่า 400,000 หลอด ที่ทะเลสาบ Toya หน้าหนาว นอกจากแช่ออนเซน ฟิน ๆ ดูวิวทะเลสาบแล้ว กลางคืนบอกเลยว่าห้ามพลาด อุโมงค์ประดับไฟของที่นี่ ได้ฟีลลิ่งโรแมนติกสุดๆ

นำท่านเข้าสู่ที่พัก **TOYA MANSEIKAKU HOTEL** หรือเทียบเท่า

รับประทานอาหารค่ำ ณ ห้องอาหารของโรงแรม



หลังจากรับประทานอาหารค่ำแล้ว ให้ท่านได้อาบน้ำแร่เพื่อสุขภาพ
เพิ่มวิตามินผิวให้กับร่างกาย ผ่อนคลายความเมื่อยล้าได้อย่างเต็มที่



วันที่สี่

ของการเดินทาง

เมืองโอตารุ – คลองโอตารุ – นาฬิกาไอน้ำ –

พิพิธภัณฑ์กล่องดนตรี – ลานสกีทะเลคิโนะสุสุรัน

รับประทานอาหารเช้า ณ ห้องอาหารของโรงแรม



คลองโอตารุ

คลองโอตารุ (Otaru Canal) หรือในภาษาญี่ปุ่นเรียกว่า โอตารุอุงะ (Otaru Unga) เป็นคลองที่มีความสวยงามซึ่งไหลผ่านกลางเมืองโอตารุ เป็นแหล่งดึงดูดนักท่องเที่ยวที่สำคัญของเมืองในทุกฤดูกาล สามารถเดินเล่นริมคลองและมีบริการล่องเรือในคลองอีกด้วย ส่วนบริเวณริมคลองตกแต่งด้วยโคมไฟสไตล์วิคตอเรียนและมีอาคารโกดังที่สร้างจากอิฐเป็นแนวยาวไปตามคลอง ซึ่งในสมัยก่อนใช้เป็นโกดังสินค้าและในปัจจุบันได้กลายมาเป็นร้านอาหาร ทำให้ได้บรรยากาศโรแมนติกมาก ๆ ในช่วงเดือนกุมภาพันธ์ของทุกปียังใช้เป็นหนึ่งในสถานที่จัดงานเทศกาลหิมะช่วงหน้าหนาวซึ่งจะมีการประดับตกแต่งด้วยโคมไฟทั่วเมือง



พิพิธภัณฑ์กล่องดนตรีโอตารุและหอนาฬิกาไอน้ำ



พิพิธภัณฑ์กล่องดนตรีโอตารุ (Otaru Music Box Museum) ตั้งอยู่ภายในอาคารโบราณของเมืองโอตารุซึ่งสร้างขึ้นในปี ค.ศ. 1912 ด้านหน้าอาคารจะมี **หอนาฬิกาไอน้ำ (Steam Clock)** ขนาดใหญ่ ที่รัฐบาลแคนาดามอบให้เป็นของขวัญแก่ประเทศญี่ปุ่นตั้งตระหง่านอยู่ ส่วนภายในอาคารนั้นเป็นห้องโถงใหญ่ที่มีความสูงถึง 9 เมตร นอกจากนี้พิพิธภัณฑ์แห่งนี้ยังมีกล่องดนตรีหลากหลายรูปแบบให้เลือกซื้อกลับไปเป็นของที่ระลึก หรือเป็นของขวัญให้กับคนพิเศษของคุณได้ด้วย

รับประทานอาหารกลางวัน ณ ร้านอาหาร



ลานสกีลานสกีซัปโปโรโคะกุไซ



พาทุกท่านเล่นกิจกรรมหิมะที่ **ลานสกีลานสกีซัปโปโรโคะกุไซ** นี่คือนักสกีรีสอร์ทขนาดใหญ่ที่คุณสามารถเพลิดเพลินไปกับหิมะคุณภาพที่ดีที่สุดบนเกาะฮอกไกโด ที่ซึ่งเหมาะกับนักสกีทุกคนไม่ว่าจะเป็นระดับเริ่มต้นไปจนถึงระดับชำนาญ มีสิ่งอำนวยความสะดวกที่ถูกออกแบบมาเพื่อผู้เล่นต่างชาติให้เล่นสกีอย่างราบรื่น และคุณจะได้พบกับทัศนียภาพอันงดงามของเมืองโอตารุและทะเลญี่ปุ่นอย่างสุดลูกหูลูกตาในวันที่แดดสดใส สำหรับผู้ที่ไม่เล่นสกีหรือสโนว์บอร์ด เราแนะนำให้ท่านขึ้นคอนโดลาเพื่อค้นพบทัศนียภาพที่สวยงามแห่งนี้ สำหรับเด็ก ๆ เรายังมีสโนว์พาร์คที่พวกเขาสามารถเพลิดเพลินไปกับการเล่นบนห้วงยางในบริเวณที่ปลอดภัย ****ทั้งนี้บางกิจกรรมอาจไม่สามารถทำได้ขึ้นอยู่กับสภาพอากาศ**

นำท่านเข้าสู่ที่พัก **MERCURE SAPPORO HOTEL** หรือเทียบเท่า

เพื่อไม่เป็นการรบกวนเวลาของท่าน

จึงให้ท่านอิสระในการเลือกรับประทานอาหารเย็นได้ตามอัธยาศัย



วันที่ห้า

ของการเดินทาง

ตลาดปลาโจ - ซัปโปโรฮานทานุกิโคจิ -

ซีซึกินะ - เมืองซัปโปโร **ไม่ใช่รถ**

รับประทานอาหารเช้า ณ ห้องอาหารของโรงแรม

ตลาดนิโจ มีประวัติศาสตร์ยาวนานกว่า 100 ปี เปรียบเสมือนห้องครัวของชาวเมืองซัปโปโรมาตั้งแต่สมัยก่อน นอกจากปลาแซลมอน ปู และหอยเชลล์ที่เป็นอาหารทะเลเด่น ๆ ของฮอกไกโดแล้ว ยังเต็มไปด้วยผลผลิตทางการเกษตรอย่างผลไม้และผักนานาชนิด นับเป็นตลาดที่ขาดไม่ได้สำหรับชาวเมืองซัปโปโรเลยทีเดียว ที่ตลาดนิโจในปัจจุบัน นอกจากจะมีร้านที่เปิดกิจการต่อเนื่องมาหลายสิบปี ก็ยังมีร้านที่เพิ่งเปิดใหม่ และบริเวณรอบ ๆ ก็มีร้านอิซากายะ (ร้านเหล้า) และร้านอาหารที่มีเอกลักษณ์เฉพาะตัวเพิ่มมากขึ้น ที่นี่จึงกลายเป็นสถานที่ท่องเที่ยวยอดนิยมที่สามารถมาทานอาหารทะเลสด ๆ ก็ได้ มาเลือกซื้อของฝากก็ได้



ตลาดนิโจ

ฮานทานุกิโคจิ



ฮานทานุกิโคจิ (Tanuki Koji) ถือว่าเป็นย่านช้อปปิ้งชื่อดังของเมืองซัปโปโร เป็นแหล่งช้อปปิ้งในร่มที่มีหลังคาคลุมยาวตามแนวถนน ยาว 1 กิโลเมตร หรือประมาณ 7-8 บล็อก จนถึงแม่น้ำ Sosei ที่นี่เปิดมานานเป็นร้อยปี นับว่าเป็นตลาดเก่าแก่ที่เปิดตั้งแต่ปี ค.ศ. 1873 โดยสองข้างทางเต็มไปด้วยร้านค้ากว่า 200 ร้าน ทั้ง ร้านขายของที่ระลึก ขนม ของเล่น เครื่องสำอาง ซ็อคโกแลต เสื้อผ้า ข้าวของเครื่องใช้ต่าง ๆ และร้านอาหารให้เลือกรับประทานมากมาย

ย่านชูซุกิโนะ เป็นย่านบันเทิงและย่านช้อปปิ้งที่ใหญ่ที่สุดในทางตอนเหนือของญี่ปุ่น เต็มไปด้วยร้านค้า บาร์ ร้านอาหาร ร้านคาราโอเกะ และตู้ปาจิงโกะ รวมกว่า 4,000 ร้าน ป้ายร้านค้าสว่างไสวยามค่ำคืนจนถึงเที่ยงคืนเลยทีเดียว ในช่วงเดือนกุมภาพันธ์ ย่านชูซุกิโนะจะจัดเทศกาลหิมะ เป็นเจ้าภาพการแข่งขันแกะสลักน้ำแข็ง ประจำปีทุกปี จากนั้นเดินทางสู่ **SAPPORO (ซัปโปโร)** หนึ่งในเมืองหลักของเกาะ Hokkaido (ฮอกไกโด) เป็นเมืองหลักที่เป็นศูนย์กลางการท่องเที่ยวของเกาะ มีสถานที่ท่องเที่ยวหลากหลาย และเป็นศูนย์กลางในการเดินทางไปในหลายๆ สถานที่ของเกาะฮอกไกโด



ย่านชูซุกิโนะ

เพื่อไม่เป็นการรบกวนเวลาของท่าน

จึงให้ท่านอิสระในการเลือกรับประทานอาหารกลางวันและเย็นได้ตามอัธยาศัย

นำท่านเข้าสู่ที่พัก **MERCURE SAPPORO HOTEL** หรือเทียบเท่า



วันที่หก

ของการเดินทาง

สนามบินชิโตเซ่ – สนามบินดอนเมือง

รับประทานอาหารเช้า ณ ห้องอาหารของโรงแรม

ถึงเวลาอันสมควร นำท่านเดินทางไปสู่ สนามบินชิโตเซ่

เวลา 11.15 น. ออกเดินทางสู่ ท่าอากาศยานดอนเมือง กรุงเทพฯ ฯ โดยสายการบิน

ไทยแอร์เอเชียเอ็กซ์ เที่ยวบินที่ XJ 621

เวลา 18.00 น. เดินทางถึง ท่าอากาศยานดอนเมือง กรุงเทพฯ ฯ โดยสวัสดิภาพ

พร้อมกับความประทับใจ

เงื่อนไขการจองทัวร์

อัตรานี้รวม

- ✓ ราคานี้รวมภาษีน้ำมัน ณ วันที่ 01 สิงหาคม 2566 และ ทางบริษัทฯ ขอสงวนสิทธิ์ในการปรับราคาน้ำมันขึ้น หากทางสายการบินมีการเรียกเก็บเพิ่มเติม โดยทางบริษัท จะแจ้งให้ทราบก่อนการออกตัวเครื่องบิน
- ✓ ค่าตัวเครื่องบินไป-กลับ ตามเส้นทางที่ระบุ
- ✓ ค่าภาษีสนามบินทุกแห่งตามรายการที่ระบุ
- ✓ ค่าพาหนะรับส่งตามรายการนำเที่ยวที่ระบุ
- ✓ ค่าโรงแรมห้องพัก 2-3 ท่านต่อห้องตามรายการที่ระบุ
- ✓ ค่าอาหาร เครื่องดื่มตามรายการที่ระบุ
- ✓ ค่าเข้าชมสถานที่ต่างๆ ตามรายการที่ระบุ
- ✓ ค่าประกันอุบัติเหตุคุ้มครองในวงเงินท่านละ 1,000,000 บาท
- ✓ ค่าเบี้ยประกัน อุบัติเหตุในระหว่างการเดินทางท่องเที่ยว วงเงินประกันท่านละ 500,000 บาท (ไม่ครอบคลุมถึง สุขภาพ อากาศเจ็บป่วย หรือ โรคประจำตัว) กรณีเสียชีวิต จากอุบัติเหตุระหว่างการเดินทางท่องเที่ยว วงเงินประกัน ท่านละ 1,000,000 บาท (เงื่อนไขตามกรมธรรม์)

อัตรานี้ไม่รวม

- ✗ ค่าทำหนังสือเดินทาง หรือ พาสปอร์ต วัคซีนพาสปอร์ต
- ✗ ค่าใช้จ่ายส่วนตัวนอกเหนือในรายการ เช่น ค่าโทรศัพท์, ค่าซักรีด, ค่าเครื่องดื่มและอาหารที่สั่งเพิ่มเติมจากรายการที่ทางบริษัท จัดให้เป็นต้น
- ✗ ค่าน้ำหนักกระเป๋าเดินทางในกรณีน้ำหนักเกินกว่าสายการบินกำหนด
- ✗ ค่าธรรมเนียมในการยื่นใบอนุญาตสำหรับคนต่างด้าวที่กลับเข้าประเทศ
- ✗ ค่าภาษีน้ำมันที่ทางสายการบินมีการเรียกเก็บเพิ่มเติม หรือมีการเปลี่ยนแปลงกะทันหัน
- ✗ ค่าภาษีมูลค่าเพิ่ม 7% และ ค่าภาษีหัก ณ ที่จ่าย 3% ซึ่งต้องจ่ายเพิ่มจากราคาค่าทัวร์
- ✗ ค่าทิปไกด์และคนขับ 700 บาท / ท่าน

**หมายเหตุ : อายุ 6 เดือน - ไม่ถึง 1 ปี และ อายุ 76 - 85 ปี
ค่าประกันอุบัติเหตุคุ้มครองในวงเงินท่านละ 500,000 บาท**

เงื่อนไขการชำระเงิน

เมื่อท่านทำการจองทัวร์กับทางบริษัทฯ

- ขอเรียกเก็บมัดจำค่าทัวร์ท่านละ 25,000 บาท
- ส่วนที่เหลือต้องชำระทั้งหมด 20 วัน ก่อนการเดินทาง

เงื่อนไขการยกเลิก

***** กรุณาพิจารณาเงื่อนไขต่างๆ และเงื่อนไขการยกเลิกทัวร์ของบริษัทฯ ก่อนทำการจองทัวร์ หากท่านได้ทำการจองทัวร์ ทางบริษัทฯ ถือว่าท่านได้รับทราบและยอมรับเงื่อนไขทุกอย่างเรียบร้อยแล้ว *****

- ➔ ยกเลิกก่อนการเดินทาง 45 วัน หักค่าใช้จ่ายตามจริงที่เกิดขึ้น
- ➔ ยกเลิกก่อนการเดินทาง 15 - 44 วัน หักค่าใช้จ่าย 50 % ของราคาทัวร์
- ➔ ยกเลิกก่อนการเดินทาง 8 - 14 วัน หักค่าใช้จ่าย 75 % ของราคาทัวร์
- ➔ ยกเลิกก่อนการเดินทาง 1 - 7 วัน หักค่าใช้จ่าย 100 % ของราคาทัวร์
- ➔ ผู้เดินทางไม่สามารถเข้า - ออกเมืองได้ เนื่องจากเอกสารปลอม หรือการห้ามของเจ้าหน้าที่ หรือ ไม่ว่าจะด้วยเหตุผลใดใด หักค่าใช้จ่าย 100 % ของราคาทัวร์

หมายเหตุ (สำคัญมาก ผู้โดยสารที่เดินทางต้องรับทราบ และยินยอม ก่อนการเดินทาง)

- รายการอาจมีการเปลี่ยนแปลงตามความเหมาะสม เนื่องจากความล่าช้าของสายการบิน โรงแรม ที่พัก การจราจร เหตุการณ์ทางการเมือง การนัดหยุดงาน การก่อกบฏ อุบัติเหตุ สภาพอากาศ ภัยธรรมชาติ วิกฤติภัย อัคคีภัย หรือไม่ว่าจะด้วยสาเหตุใดๆ ก็ตาม (ซึ่งเป็นเหตุการณ์ที่เหนือการควบคุมจากทางบริษัททัวร์ฯ) โดยทางบริษัทจะคำนึงถึงความปลอดภัยของลูกค้าเป็นสำคัญ
- หากสถานที่ท่องเที่ยวใดที่ไม่สามารถเข้าชมได้ไม่ว่าด้วยสาเหตุใดก็ตาม ทางบริษัทขอสงวนสิทธิ์ในการไม่คืนค่าใช้จ่าย เนื่องจากทางบริษัทได้ทำการจองและถูกเก็บค่าใช้จ่ายไปแล้ว

- หากท่านยกเลิกทัวร์ เนื่องจากเหตุการณ์ความไม่สงบทางการเมือง สายการบิน สภาพอากาศ ภัยธรรมชาติ วิกฤติ อัคคีภัย ทั้งที่สายการบิน หรือในส่วนของการบริการทางประเทศที่ท่านเดินทางท่องเที่ยว ยังคงให้บริการอยู่เป็นปกติ ทางบริษัทฯ ขอสงวนสิทธิ์ในการไม่คืนค่าทัวร์ทั้งหมด หรือบางส่วนให้กับท่าน
- บริษัทฯ จะไม่รับผิดชอบ และ ขอสงวนสิทธิ์ในการ ไม่คืนค่าทัวร์ทั้งหมด หรือบางส่วนให้กับท่าน ในกรณีดังนี้
 - กรณีที่กองตรวจคนเข้าเมือง ห้ามผู้เดินทาง เดินทาง เนื่องจากมีสิ่งผิดกฎหมาย หรือสิ่งของห้ามนำเข้าประเทศเอกสารเดินทางไม่ถูกต้อง หรือความประพฤติส่อไปในทางเสื่อมเสียด้วยเหตุผลใดๆ ก็ตามที่ทางกองตรวจคนเข้าเมืองห้ามเดินทาง
 - กรณีที่สถานทูตงดออกวีซ่า อันสืบเนื่องมาจากตัวผู้โดยสารเอง
 - กรณีที่กองตรวจคนเข้าเมืองของประเทศไทยงดออกเอกสารเข้าเมือง ให้กับชาวต่างชาติ หรือ คนต่างด้าวที่พำนักอยู่ในประเทศไทย

**** ซึ่งทางบริษัทฯ ขอสงวนสิทธิ์ในการไม่คืนค่าทัวร์ทั้งหมด หรือบางส่วน ให้กับท่าน หากเกิดเหตุการณ์ดังกล่าว ****