



GRAND TOGETHER

บริษัท แกรนด์ทูเก็ตเตอร์ จำกัด

21/45 ถนนรางน้ำ แขวงถนนพญาไท เขตราชเทวี กรุงเทพมหานคร 10400



เลขที่ใบอนุญาต 11/08199



grandtogethertour@gmail.com



086-360-0023



@grandtogether



SHMUTFU4

6 DAYS 5 NIGHTS

MOUNT

EMEI

เฉิงตู · เล่อซาน · จ้อไบ๊

Chengdu

เมืองโบราณหวงหลงซี • ล่องเรือชมหลวงพ่อโตเล่อซาน
ยอดเขาจินตึง (รวมกระเช้าขึ้น-ลง + รถอุทยาน) • วัดป่าแก้ว
เมืองโบราณลั่วไต้ • Chengdu Eastern Memory • ชมแสงสี ห้าง SKP
ศูนย์อนุรักษ์หมีแพนด้า (รวมรถเบตาเตอร์) • วัดต้าฉือ • ถนนคนเดินชุนซีคู่
ห้าง IFS แพนด้าปิ่นตึก • ถนนคนเดินไท่กู่หลี่ • สะพานโบราณอันชุน
ถนนคนเดินชอยกว้างแคบ (POP MART)

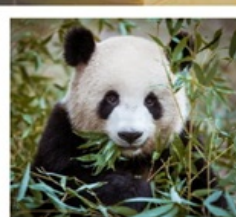
FREE VISA
เริ่มต้นเพียง **22,999**



ห้างสรรพสินค้า SKP



หลวงพ่อโตเล่อซาน



ศูนย์หมีแพนด้า



พักโรงแรม

ระดับ



ลิ้มรสเมนูพิเศษ

สุกี้ยี่หม่าล่า



ทัวร์คุณธรรม

ไม่ลงร้านช้อปปิ้ง / ไม่ขายออฟชั่น

เดินทางเดือน : พฤษภาคม - มิถุนายน 2569

6 DAYS 5 NIGHTS

MOUNT EMEI

เจิงตู • เล่อซาน • จ้อไบ๊

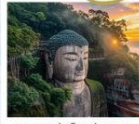
Chengdu



SHMUTFU4



ห้างสรรพสินค้า SKP



หลวงพ่อดเล่อซาน



ศูนย์หมีแพนด้า

เริ่มต้นเพียง

22,999

FREE VISA



FULL SERVICE

FLIGHT : MU5036 TIME : 19.15 - 22.55 FLIGHT : MU5035 TIME : 16.05 - 18.10

BKK → **TFU** **TFU** → **BKK**

กรุงเทพฯ เชียงฟู (เจิงตู) เชียงฟู (เจิงตู) กรุงเทพฯ

23 kg.
ถือขึ้นเครื่อง 7 kg.

เดินทาง : พฤษภาคม – มิถุนายน 2569



อาหาร 14 มื้อ



นำเกรด ทุกไวรัล



ไม่ลงร้านช้อปปิ้ง ไม่ขายออฟชั่น

“เจิงตู • จ้อไบ๊..เส้นทางศรัทธาเหนือเมฆ”
ส่องเรือชมหลวงพ่อดเล่อซาน • ยอดเขาจินตึง • วัดเป้ากั๋ว
เก็บครบทุกไอโลก!! ชมแสงสี ห้าง SKP • แพนด้าป็นตึก

DAY วันที่	SCHEDULE กำหนดการ	MEAL			HOTEL โรงแรมระดับ 4
		เช้า	เที่ยง	เย็น	
01	กรุงเทพฯ(สนามบินสุวรรณภูมิ) • เจิงตู	X	X	X	HOLIDAY INN EXPRESS CHENGDU TIANFU AIRPORT ZONE หรือเทียบเท่า 4
02	เจิงตู • เมืองโบราณหลงหลางซี • เล่อซาน • ส่องเรือชมหลวงพ่อดเล่อซาน • จ้อไบ๊	●	●	●	ORANGE TREE RESORT EMEISHAN หรือเทียบเท่า 4
03	ยอดเขาจินตึง (รวมกระเช้าขึ้น-ลง + รถอุทยาน) • วัดเป้ากั๋ว	●	●	●	ORANGE TREE RESORT EMEISHAN หรือเทียบเท่า 4
04	จ้อไบ๊ • เจิงตู • เมืองโบราณลั่วไต • Chengdu Eastern Memory • ชมแสงสี ห้าง SKP	●	●	●	CHENGDU XINLIANG CHUNXI HOTEL หรือเทียบเท่า 4
05	ศูนย์อนุรักษ์หมีแพนด้า (รวมรถแบตเตอร์) • วัดต้าจือ • ถนนคนเดิน ซุนซีลู่ • ห้าง IFS แพนด้าป็นตึก • ถนนคนเดินไท่กุ๋หฺสึ • สะพานโบราณ อันชุ่น	●	●	●	CHENGDU XINLIANG CHUNXI HOTEL หรือเทียบเท่า 4
06	ถนนคนเดินชอยกวางแคม (POP MART) • เจิงตู • กรุงเทพฯ (สนามบินสุวรรณภูมิ)	●	●	X	

กรุณาเตรียมค่าทิปหัวหน้าทัวร์, ไกด์ และคนขับรถ จำนวน 1,500 บาท ตลอดการเดินทาง

โปรแกรมการเดินทาง

DAY

1

กรุงเทพฯ(สนามบินสุวรรณภูมิ) • เฉิงตู (MU5036:19.15-22.55)

16.00 น.  พร้อมกันที่ สนามบินสุวรรณภูมิ ณ อาคารผู้โดยสารขาออก (ระหว่างประเทศ) ชั้น 4 ประตู 7 เคาน์เตอร์M สายการบิน CHINA EASTERN AIRLINES (MU) โดยมีเจ้าหน้าที่จากทางบริษัทฯ คอยต้อนรับและอำนวยความสะดวกแก่ท่านก่อนออกเดินทาง

19.15 น. เห็นฟ้าสู่ เมืองเฉิงตู โดยสายการบิน CHINA EASTERN AIRLINES เที่ยวบินที่ MU5036 
• เที่ยวบินหรือเวลาอาจมีการเปลี่ยนแปลง ทั้งนี้ขึ้นอยู่กับสายการบินเป็นผู้กำหนด
• ขอสงวนสิทธิ์ในการเลือกที่นั่งบนเครื่องบิน เนื่องจากการจัดที่นั่งบนเครื่องบิน เป็นสิทธิ์ของเจ้าหน้าที่เช็คอิน ซึ่งทางบริษัทไม่สามารถเข้าไปแทรกแซงได้

กรณีผู้เดินทาง ต้องการขอวีซ่าที่สนามบิน กรุณาแจ้งกับทางบริษัททัวร์ฯทันที หลังจากที่ท่านชำระเงินมัดจำค่าทัวร์เรียบร้อยแล้ว
หมายเหตุ: หากผู้เดินทางต้องการนำวีซ่าส่วนตัวไปเอง จะต้องเป็นวีซ่าที่ไม่มีแบตเตอรี่

(บริการอาหารว่างบนเครื่อง)

****การบริการอาหารและเครื่องดื่มบนเครื่องบิน เป็นบริการของสายการบิน ทั้งนี้อาจจะมีการเปลี่ยนแปลงได้ขึ้นอยู่กับนโยบายของสายการบิน โดยไม่ต้องแจ้งให้ทราบล่วงหน้า****

22.55 น. เดินทางถึง สนามบินเทียนฟู่ นครเฉิงตู เมืองหลวงของมณฑลเสฉวนและมีประชากรหนาแน่นที่สุดของประเทศจีน หลังจากผ่านพิธีการตรวจคนเข้าเมืองแล้วและรับสัมภาระเรียบร้อยแล้ว นำท่านเดินทางสู่ที่พัก  พักที่ HOLIDAY INN EXPRESS CHENGDU TIANFU AIRPORT ZONE HOTEL หรือเทียบเท่าระดับ 4 

DAY

2

เฉิงตู • เมืองโบราณหวงหลงซี • เล่อซาน • ล่องเรือชมหลวงพ่โตเล่อซาน • จ้อไบ๊

เช้า  รับประทานอาหารเช้า ณ ห้องอาหารโรงแรม
นำท่านเดินทางสู่ เมืองโบราณหวงหลงซี ที่นี่ได้รับฉายาว่า "เวนิสแห่งเสฉวน" ที่มีประวัติศาสตร์ยาวนานกว่า 1,700 ปี และเป็นสถานที่ถ่ายทำหนังย้อนยุคชื่อดังมากมาย เพราะบรรยากาศที่นี้ยังคงความขลังของสถาปัตยกรรมสมัยราชวงศ์หมิงและชิงไว้ได้อย่างสมบูรณ์ สิ่งที่ทำให้หวงหลงซี "ไม่เหมือนใคร" คือ ลำธารมังกรใจกลางเมือง ลำธารเล็กๆ ที่ไหลผ่านกลางถนนคนเดิน ซึ่งออกแบบมาให้ดูเหมือนรูปร่างของมังกร ไฮไลท์คือในช่วงหน้าร้อน ลำธารนี้จะกลายเป็น "สมรภูมิจึงครามน้ำ" เด็กและผู้ใหญ่จะเอาปืนฉีดน้ำมาฉีดใส่กันอย่างสนุกสนาน



เที่ยง
บ่าย

📍 รับประทานอาหารกลางวันสไตล์เสฉวน

นำท่านสู่ เมืองเล่อซาน (ใช้เวลาเดินทางประมาณ 2 ชั่วโมง) ระหว่างทางท่านจะได้ชื่นชมกับธรรมชาติสองข้างทางที่อุดมไปด้วยแมกไม้หนาพันธุ์และชีวิตความเป็นอยู่ของชาวมณฑลเสฉวน ซึ่งยังคงรักษาวัฒนธรรมแบบเดิมของชาวจีนและธรรมชาติ

นำท่าน ลงเรือชมหลวงพ่โตเล่อซาน ซึ่งมีรูปพรรณดังพระกลางทะเล ท่านจะมองเห็น หลวงพ่โตเล่อซาน ซึ่งใช้เวลาสร้างนานถึง 90 ปี โดยหลวงพ่โตไท่หิง ใช้เงินบริจาคของชาวบ้าน เพื่อเป็นสิริมงคลและปกป้องภัยน้ำท่วมจากแม่น้ำหมิงเจียง มีความยาวกว่า 600 กิโลเมตรพระพักตร์ของหลวงพ่โตหันออกไปสู่มแม่น้ำหมิงเจียงเป็นพระพุทธรูปนั่งที่สกัดเข้าไปในภูเขาที่ใหญ่ที่สุดในโลก สูงถึง 71 เมตร

หมายเหตุ : กรณี ล่องเรือไม่ได้ เนื่องจากระดับน้ำต่ำเกินไป เปลี่ยนเป็นการเดินขึ้นเขาชมหลวงพ่โตเล่อซานแทน ทั้งนี้โดยไม่ต้องแจ้งให้ท่านทราบล่วงหน้า



นำท่านเดินทางสู่ จ้อไบ๊ (ใช้เวลาเดินทางประมาณ 1 ชั่วโมง) หรือที่เรียกในภาษาจีนว่า “เขาเอ๋อเหมย” เป็นหนึ่งใน (สี่ภูเขาศักดิ์สิทธิ์แห่งพุทธศาสนาในจีน) ตั้งอยู่ทางตะวันตกเฉียงใต้ของมณฑลเสฉวน ใกล้เมืองเล่อซาน ที่มีพระพุทธรูปเล่อซานอันยิ่งใหญ่ จ้อไบ๊ถือเป็นสถานที่ท่องเที่ยวเชิงธรรมชาติและจิตวิญญาณที่มีชื่อเสียงไปทั่วโลก และยังสามารถขึ้นทะเบียนเป็นมรดกโลก

ค่ำ

📍 รับประทานอาหารค่ำสไตล์เสฉวน

👉 พักที่ ORANGE TREE RESORT EMEISHAN หรือเทียบเท่าระดับ 4 💎💎💎💎

DAY 3

ยอดเขาจินตึง (รวมกระเช้าขึ้น-ลง + รถอุทยาน) • วัดเป้ากั๋ว

เช้า

📍 รับประทานอาหารเช้า ณ ห้องอาหารโรงแรม

นำท่านเปลี่ยนนั่งรถของอุทยานขึ้นภูเขา จากนั้นนำท่านโดยสารกระเช้าไฟฟ้า ขึ้นสู่จุดชมวิวบน ยอดเขาจินตึง ที่มีความสูงจากระดับน้ำทะเล 3,077 เมตร ชมทิวทัศน์อันสลับซับซ้อนไปด้วยขุนเขาเหนือชั้นเมฆที่สวยงามดุจตั้งสวรรค์ นำท่านนมัสการ องค์ผู้เสียนทรงช้าง พระพักตร์ 10 ทิศ สูง 48 เมตร ลักษณะพิเศษขององค์พระปฏิมาจะเป็นพระโพธิสัตว์ทรงคชสารเป็นช้างเผือก 6 งา ชมตำหนักทอง ตำหนักเงิน ตำหนักสำริด และตำหนักเหล็ก ซึ่งประหนึ่งว่าได้จำลอง 4 พุทธคิริ ท่านจะได้เห็นวิวทิวทัศน์อันสลับซับซ้อนไปด้วยขุนเขาเหนือชั้นเมฆที่สวยงามดุจตั้งสวรรค์ สมควรแก่เวลานำท่านเดินทาง ลงจากยอดเขาลงไป



เที่ยง

บ่าย

📍 รับประทานอาหารกลางวันสไตล์เสฉวน

นำท่านเดินทางสู่ วัดเป้ากั๋ว วัดพุทธที่ใหญ่ที่สุดในภูเขาเอ๋อเหมยที่ระดับความสูง 551 เมตร ถือเป็นวัดแรกของภูเขาเอ๋อเหมย ซึ่งภูเขาเอ๋อเหมยถูกเรียกว่า “ภูเขาแห่งแสงสว่างอันยิ่งใหญ่ และยังเป็นหนึ่งในแปดวัดสำคัญของภูเขาเอ๋อเหมย เป็นวัดแรกที่ท่านจะพบเมื่อเข้าสู่เขาเอ๋อเหมย วัดนี้สร้างขึ้นในสมัยจักรพรรดิหมิง ว่านลี่ (ปี 1573–1620) เดิมชื่อว่า “ห้วยจงถิง” ต่อมาในสมัยจักรพรรดิคังซีแห่งราชวงศ์ชิงได้พระราชทานชื่อว่า “เป้ากั๋วชื่อ” ซึ่งหมายถึง “ตอบแทนบุญคุณแผ่นดิน” ซึ่งวัดได้รับการบูรณะหลายครั้ง ปัจจุบันเป็นสถาปัตยกรรมในสมัยชิงที่ผสมผสานศิลปะพุทธกับกลิ่นอายความเป็นราชสำนักอย่างลงตัว และเป็นศูนย์กลางกิจกรรมทางพระพุทธศาสนา และมีพระอุโบสถที่งดงามตระการตา



คำ ๑๐ | รับประทานอาหารค่ำสไตล์เสฉวน
 📍 พักที่ ORANGE TREE RESORT EMEISHAN หรือเทียบเท่าระดับ 4 💎💎💎💎

DAY 4 | จ้อไบ๊ • เจิงตุ • เมืองโบราณลั่วไต้ • Chengdu Eastern Memory • ชมแสงสีห้าง SKP

เช้า ๑๐ | รับประทานอาหารเช้า ณ ห้องอาหารโรงแรม
 นำท่านเดินทางกลับ เมืองเจิงตุ (ใช้เวลาเดินทางประมาณ 3 ชั่วโมง)

เที่ยง บ่าย ๑๐ | รับประทานอาหารกลางวันสไตล์เสฉวน
 นำท่านเดินทางสู่ เมืองโบราณลั่วไต้ ตั้งอยู่ใกล้เมืองเจิงตุ มีประวัติศาสตร์ยาวนานนับพันปี ตามตำนานกล่าวว่า เมืองนี้เริ่มก่อตั้งขึ้นในสมัยราชวงศ์ฮั่นในชื่อว่า "ถนนวานจิง" ต่อมาในยุคสามก๊ก ขงเบ้ง (จูเก๋อเหลียง) ขุนนางใหญ่แห่งจ๊กก๊ก ได้พัฒนาตลาดในบริเวณนี้และเปลี่ยนชื่อเป็น "ถนนวานฝู" ชื่อ "ลั่วไต้" เกิดขึ้นในภายหลัง เนื่องจากมีตำนานเล่า ของหลิวอาโต้ว (จักรพรรดิองค์สุดท้ายของ จ๊กก๊ก) พลัดตกลงไปในบ่อน้ำแปดเหลี่ยมใกล้เมือง จึงได้ชื่อว่า "ลั่วไต้" ซึ่งแปลได้ประมาณว่า "สายหยกที่ตก" และได้กลายมาเป็นชื่อเมืองในที่สุด ปัจจุบัน เป็นแหล่งท่องเที่ยวที่มีชื่อเสียงในฐานะเมืองโบราณที่มีสถาปัตยกรรมจีนแบบดั้งเดิม ร้านค้าชุมชนจีนฮักกา และบรรยากาศประวัติศาสตร์อันน่าหลงใหล ให้ท่านสัมผัสกลิ่นอายวัฒนธรรมท้องถิ่นอันเก่าแก่ของเมืองโบราณ



นำท่านเที่ยวชม Chengdu Eastern Memory แห่งนี้เป็นสวนสาธารณะที่รวบรวมแหล่งงานศิลปะไว้ในที่แห่งเดียวเลยก็ว่าได้ เป็นหนึ่งในสถานที่ท่องเที่ยวที่ใครหลายคนชื่นชอบในเรื่องของศิลปะต้องห้ามพลาด แต่ละช่วงของปีก็จะมีการจัดนิทรรศการแสดงผลงานศิลปะแตกต่างกันไปในแต่ละเดือน นอกจากนี้ในบริเวณ Chengdu

Eastern Memory ยังเป็นแหล่งรวมร้านค้าของเก่าๆ อีกมากมาย ทั้งเทคโนโลยี หรืองาน Hand Craft ให้ท่านเลือกซื้อช้อปปิ้ง ราคาไม่แพง แถมยังได้ของน่ารักๆ กลับบ้านอีกด้วย



ค่ำ

🎯 รับประทานอาหารค่ำสไตล์เสฉวน

หลังอาหารค่ำนำท่าน ชมแสงสียามค่ำคืนที่ลานห้างสรรพสินค้า SKP แลนด์มาร์กแห่งใหม่ของเมืองเฉิงตู บริเวณลานหน้าห้างยามค่ำคืนจะมีการแสดงแสงสี ความสูงของเสาอยู่ที่ 26 เมตรและ 39 เมตร ทำจากโลหะอลูมิเนียม และเสามีการติดตั้งไฟสีรูปร่างแหวน โดยจะมีน้ำในเสาไหลจากบนลงล่าง และจะมีแสงที่แสดงบนเสา 4 แบบด้วยกัน ได้แก่ การไล่ระดับสี กะพริบ วงกลม และแสงสีเดียวกัน จะเปลี่ยนวนไปทุกๆ 15 นาที



🏠 พักที่ CHENGDU XINLIANG CHUNXI HOTEL หรือเทียบเท่าระดับ 4 ⭐️⭐️⭐️⭐️

DAY
5

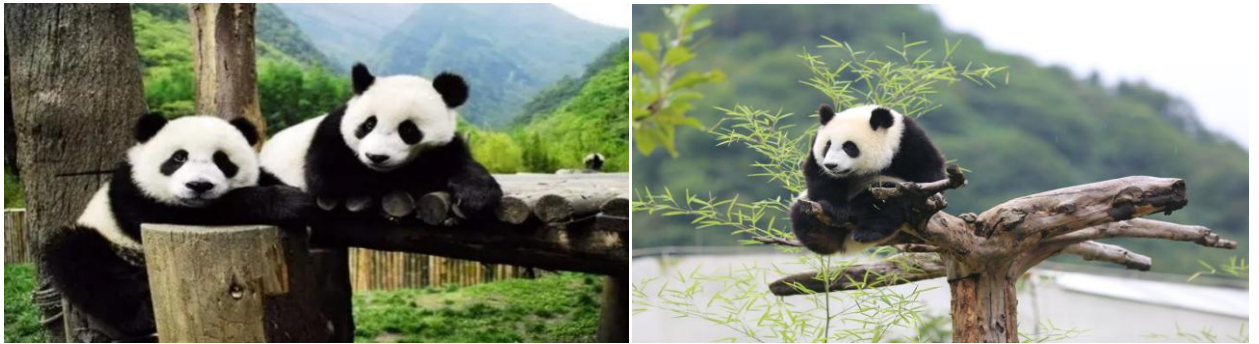
ศูนย์อนุรักษ์หมีแพนด้า (รวมรถแบตเตอร์) • วัดต้าเจี๋ย • ถนนคนเดินซุนซีลู่ • ห้าง IFS แพนด้าปิ่นตึก • ถนนคนเดินไถ่กุ๋หลี่ • สะพานโบราณอันซุน

เช้า

🎯 รับประทานอาหารเช้า ณ ห้องอาหารโรงแรม

นำท่านเดินทางสู่ ศูนย์อนุรักษ์หมีแพนด้า (รวมรถแบตเตอร์) ที่นี่มีหมีแพนด้ากว่า 20 ตัวและเหล่าน้องแพนด้าแดงสุดน่ารัก หมีแพนด้าเป็นสัตว์สงวนหายากมีกำเนิดในมณฑลเสฉวน มีลูกยากเพราะอุณภูมิในร่างกายที่พร้อม

จะตั้งท้องมีเพียง 3 วันใน 1 ปี และจะตกูกครั้งละประมาณ 2 ตัว ตัวที่แข็งแรงเพียงตัวเดียวเท่านั้นจะอยู่รอด อาหารโปรดของหมีแพนด้าคือไผ่ลูกศร



และนำท่านไหว้พระขอพรที่ วัดต้าฉือ เป็นวัดเก่าแก่ที่มีอายุยาวนานกว่า 1,600 ปี ถือเป็นสถานที่สำคัญที่น่าสนใจ เพราะเป็นวัดที่พระถังซำจั๋งบวชเป็นพระภิกษุก่อนจะย้ายไปจำพรรษายังวัดอื่น ภายในวัดต้าฉือนั้นเงียบสงบ กว้างขวาง เหมาะแก่การไปสักการะขอพรอย่างมาก



เที่ยง
บ่าย

📍 รับประทานอาหารกลางวันสไตล์เสฉวน

นำท่านสู่ ถนนคนเดินชุนซีลู่ ให้ท่านได้อิสระเลือกซื้อสินค้าต่าง ๆ มากมาย ทั้งแบรนด์ต่างประเทศ และในประเทศ อาทิ เสื้อผ้า, รองเท้า, เครื่องหนัง, กระเป๋าเดินทาง, นาฬิกา, เกมส์, ของที่ระลึกต่างๆ ฯลฯ ตามอัธยาศัย



นำท่านชมจุดเช็คอินที่ ห้าง IFS หมีแพนด้ายักษ์ปีนตึก เป็นแพนด้าที่อ้วนน่ารักกำลังปีนป่ายตึกเป็นประติมากรรมแพนด้ายักษ์แขวนอยู่บนอาคาร IFS ในใจกลางเมืองเฉิงตู

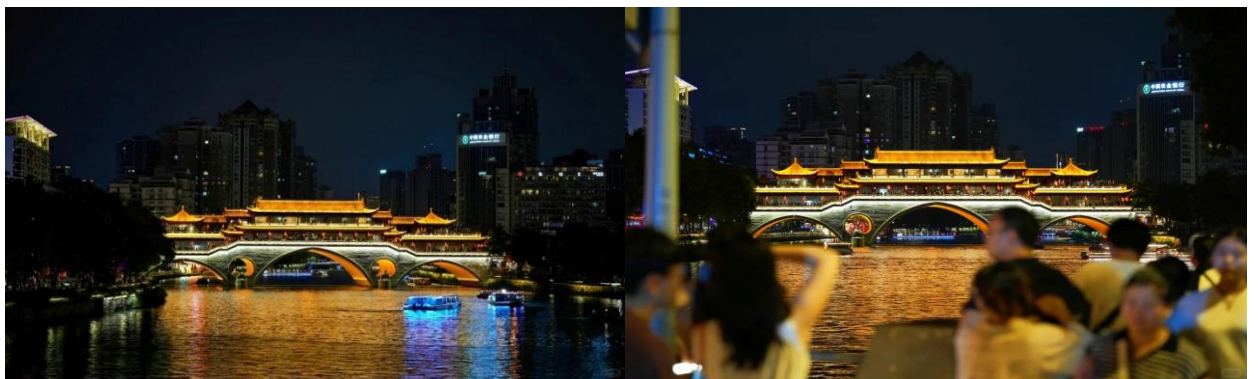


นำท่านเดินทางสู่ ถนนคนเดินไท่กุ่หลี่ ย่านช้อปปิ้งสุดโมเดิร์นแห่งเฉิงตู หากพูดถึงย่านที่คึกคักจนกลายเป็นเอกลักษณ์ของเมืองไปแล้ว ไท่กุ่หลี่ยินดีต้อนรับสาวนักช้อปปิ้งทั้งหลายตั้งแต่แบรนด์เนมระดับโลกไปจนถึงแบรนด์ท้องถิ่น ร้านกินดื่ม สถานบันเทิงเรีงรมย์ และที่พักเก๋ไก๋ ที่นี้ใช้หลักการฟื้นฟูพื้นที่ได้อย่างชาญฉลาด คือยังคงเก็บแผนผังเมืองเดิมที่เต็มไปด้วยถนน ตรอกซอกซอย และลานกว้าง ผสานเข้ากับการอนุรักษ์อาคารโบราณและปรับปรุงใหม่ โดยทุกอย่างเชื่อมโยงกับศูนย์กลางเอาไว้ นั่นคือ Daci Temple

ค่ำ

🎯 รับประทานอาหารค่ำ **เมนู...สุกี้หม่าล่า**

หลังอาหารค่ำ นำท่านเดินทางสู่ สะพานโบราณอันชวน สะพานสไตล์จีนโบราณที่มีหลังคาคลุม ที่ทอดตัวข้ามแม่น้ำจินเจียง และเป็นจุดตัดระหว่างประวัติศาสตร์กับความศิวิไลซ์ของเฉิงตูยุคใหม่ ปัจจุบันภายในสะพานเป็นที่ตั้งของร้านอาหารและบาร์ชื่อดัง แต่จุดที่นักท่องเที่ยวชอบที่สุดคือการถ่ายรูปจากกระยะไกลเพื่อให้เห็น แสงไฟสีทองสะท้อนกับผิวน้ำในตอนกลางคืนสวยราวกับภาพวาด



📍 พักที่ CHENGDU XINLIANG CHUNXI HOTEL หรือเทียบเท่าระดับ 4 💎💎💎💎

DAY
6

ถนนคนเดินชอยกวางแคบ (POP MART) • เฉิงตู • กรุงเทพฯ (สนามบินสุวรรณภูมิ)
(MU5035:16.05-18.10)

เช้า

🎯 รับประทานอาหารเช้า ณ ห้องอาหารโรงแรม

นำท่านสู่ ถนนคนเดินชอยกว้างแคบ สถานที่ท่องเที่ยวชื่อดังของเสฉวนและเฉิงตูที่น่าสนใจอีกหนึ่งแห่งที่ได้บรรยากาศความเป็นเมืองเก่าของเฉิงตูไม่น้อย คือ "ชอยอ้วน-ผอม"ชอยอ้วน-ผอม เป็นชอยเก่าแก่นับแต่สมัยราชวงศ์ซิง ประกอบขึ้นจากชอยอ้วน ชอยผอม และชอยบ่อน้ำ ที่ตั้งขนานติดกันสามชอย เป็นสถานที่ท่องเที่ยวหนึ่งในสามแห่งสำคัญที่ได้รับการบรรจุเข้าเป็นเขตพื้นที่อนุรักษ์ทางวัฒนธรรมและประวัติศาสตร์ของเมืองเฉิงตู ปัจจุบันชอยโบราณแห่งนี้ นับเป็นศูนย์รวมความเก่าแก่และความทันสมัย (ใหม่) เข้าไว้ด้วยกันได้อย่างมีชีวิตชีวา อิสระช้อปปิ้ง POP MART ร้าน ARTTOY ยอดฮิต ให้ท่านได้เลือกซื้อสินค้า POP MART สุดน่ารัก ได้แก่ LABUBU, MOLLY, DIMOO, SKULL PANDA, CRY BABY และเหล่า ART TOY อื่นๆสุดน่ารักอีกมากมาย เป็นของที่ระลึกและของฝากกลับบ้านที่ดี เพื่อนสนิทมิตรสหาย



เที่ยง 1๐ รับประทานอาหารกลางวันสไตล์เสฉวน
 สมควรแก่เวลา กรุณาตรวจเช็คสัมภาระให้เรียบร้อย เพื่อเตรียมตัวเดินทางสู่สนามบินเพื่อกลับกรุงเทพฯ
 16.05 น. ออกเดินทางสู่ กรุงเทพฯ โดยสายการบิน CHINA EASTERN AIRLINES เที่ยวบินที่ MU5035 ✈
 (บริการอาหารว่างบนเครื่อง)

****การบริการอาหารและเครื่องดื่มบนเครื่องบิน เป็นบริการของสายการบิน ทั้งนี้อาจจะมีการเปลี่ยนแปลงได้ขึ้นอยู่กับนโยบายของสายการบิน โดยไม่ต้องแจ้งให้ทราบล่วงหน้า****

18.10 น. ถึง สนามบินสุวรรณภูมิ กรุงเทพฯ โดยสวัสดิภาพ พร้อมความประทับใจ.....😊😊😊😊

*****ขอบคุณทุกท่านที่ใช้บริการ*****
 😊😊😊😊 ชื่อสัตย์ จริงใจ ห่วงใย เน้นบริการ คืองานของเรา 😊😊😊😊

****หมายเหตุ: โปรแกรมและราคาสามารถเปลี่ยนแปลงได้ตามความเหมาะสมโดยไม่ต้องแจ้งให้ทราบล่วงหน้าทางบริษัทฯ จะถือผลประโยชน์ของลูกค้าเป็นสำคัญ****

ในกรณีที่ลูกค้าต้องออกตัวโดยสารภายในประเทศ (เครื่องบิน ,รถทัวร์ ,รถไฟ) กรุณาติดต่อเจ้าหน้าที่ของบริษัทฯ เพื่อเช็ค ว่ากรุปมีการคอนเฟิร์มเดินทางก่อนทุกครั้ง เนื่องจากสายการบินอาจมีการปรับเปลี่ยนไฟล์ทบิน หรือเวลาบิน โดยไม่ได้แจ้งให้ทราบล่วงหน้า ทางบริษัทฯ จะไม่รับผิดชอบใด ๆ ในกรณี ถ้าท่านออกตัวภายในโดยไม่แจ้งให้ทราบและหากไฟล์ทบินมีการปรับเปลี่ยนเวลาบิน เพราะถือว่าท่านยอมรับในเงื่อนไขดังกล่าว



เช็คด่วน!!
PASSPORT
แบบไหนเข้าข่ายชำรุด

1. ตัวเล่ม **บิดงอผิดปกติ** ไม่เรียบเหมือนเดิม
2. มี **รอยรูด รอยฉีก** ที่ไม่ใช่ของเจ้าหน้าที่
3. ข้อมูลส่วนตัว **เลือน หรืออ่านไม่ออก**
4. มี **คราบหมึก รอยเปื้อน รอยขีดเขียน**
5. ถูก **ดัดแปลง แก้วไข หรือลบข้อมูล**
6. เล่มโดน **น้ำ ความชื้น จนบวม** หรือมี **คราบเสียหาย**
7. แผ่นเคลือบหน้ารูปหรือหน้าสำคัญ **พองหรือหลุด**
8. หน้าปกหรือหน้ากระดาษ **ขาด หลุด ชำรุด** หรือ **มีคราบปรอท**
9. มี **สติ๊กเกอร์หรือสิ่งแปลกปลอม** ติดในหน้าที่ไม่เกี่ยวข้อง

หมายเหตุ: หากพาสปอร์ตมีความเสียหายทางกายภาพจะถือว่า "ชำรุด" และต้องทำเล่มใหม่ก่อนเดินทาง

ตัวอย่างประเภทห้องพัก

1. SINGLE (SGL)



2. TWIN (TWN)



3. DOUBLE (DBL)



4. TRIPLE (TRP)



ชี้แจงประเภทห้องพักโรงแรม ณ วันเข้าพัก

- 1.กรณีห้องพักแบบ TWIN BED (เตียงเล็ก 2 เตียง) ซึ่งทางโรงแรมไม่มีหรือเต็ม ทางบริษัทจะขอปรับเป็นห้อง DOUBLE BED แทน
- 2.กรณีห้องพักแบบ DOUBLE BED (1 เตียงใหญ่) ซึ่งโรงแรมไม่มีหรือเต็ม ทางบริษัทจะขอปรับเป็นห้อง TWIN BED แทน
- 3.กรณีห้องพักแบบ SINGLE BED (1 เตียงใหญ่) ซึ่งโรงแรมไม่มีหรือเต็ม ทางบริษัทขอปรับเป็นห้อง TWIN BED แทน
- 4.กรณีห้องพักแบบ TRIPLE BED ประเภทห้องพักจะเป็น ห้องคู่ หรือ ห้องเตียงใหญ่ + 1เสริมเตียงหรือเตียงพับ *ไม่ใช่ห้องพักแบบ 3 เตียง*

-----โดยมีต้องแจ้งให้ทราบล่วงหน้า-----

กรณีมาเป็นครอบครัวใหญ่มีการริควงขอห้องพักคนละประเภท ห้องในวันที่เข้าพักอาจจะไม่ได้อยู่ใกล้กัน หรืออาจจะไม่ได้อยู่ในชั้นเดียวกัน เนื่องด้วยแต่ละโรงแรมมีการจัดห้องพักที่แตกต่างกันไป *โดยมีต้องแจ้งให้ทราบล่วงหน้า*
ในช่วงฤดูหนาวหรืออากาศเย็นบางโรงแรมจะปรับโหมดเครื่องปรับอากาศเป็นโหมดทำความร้อนในห้องพักแทน

*** หากสายการบินมีการปรับราคาภาษีน้ำมันขึ้น ทางบริษัทฯ ขอสงวนสิทธิ์เก็บค่าภาษีน้ำมันเพิ่มตามความเป็นจริง ก่อนการเดินทาง ****ราคาทัวร์นี้ใช้ราคาน้ำมัน ณ วันที่ 25 มี.ค.69****

อัตราค่าบริการ (ราคาต่อท่าน) คณะจอยทัวร์ขั้นต่ำ 9 ท่านออกเดินทางพร้อมหัวหน้าทัวร์

วันเดินทาง	ราคาทัวร์ผู้ใหญ่ พักห้องละ 2-3 ท่าน (9 ท่านออกเดินทาง)	พักเดี่ยว จ่ายเพิ่ม	ราคา ไม่รวมตัว
8 - 13 พฤษภาคม 2569	23,999 บาท/ท่าน	4,500 บาท/ท่าน	17,999 บาท/ท่าน
15 - 20 พฤษภาคม 2569	23,999 บาท/ท่าน	4,500 บาท/ท่าน	17,999 บาท/ท่าน
14 - 19 มิถุนายน 2569	22,999 บาท/ท่าน	4,500 บาท/ท่าน	17,999 บาท/ท่าน
21 - 26 มิถุนายน 2569	23,999 บาท/ท่าน	4,500 บาท/ท่าน	17,999 บาท/ท่าน

อัตราค่าบริการนี้รวม



✓ ค่าตัวเครื่องบินชั้นทัศนาวจร ไป-กลับ พร้อมกรุ๊ป ตามที่ระบุไว้ในรายการเท่านั้น **ตัวเครื่องบินที่ใช้เป็นแบบกรุ๊ปไม่สามารถเลือกที่นั่งล่วงหน้าได้ (ท่านจะได้รับที่นั่งแบบสุ่มเท่านั้น)**



✓ ค่าภาษีสนามบินทุกแห่ง



✓ ค่าโรงแรมระดับมาตรฐาน (พักห้องละ 2-3 ท่าน) กรณีห้อง TWIN BED (เตียงเดี่ยว 2 เตียง) ซึ่งโรงแรมไม่มีหรือเต็ม ทางบริษัทขอปรับเป็นห้อง DOUBLE BED แทนโดยไม่ต้องแจ้งให้ทราบล่วงหน้า หรือ หากต้องการห้องพักแบบ DOUBLE BED ซึ่งโรงแรมไม่มีหรือเต็ม ทางบริษัทขอปรับเป็นห้อง TWIN BED แทนโดยไม่ต้องแจ้งให้ทราบล่วงหน้า เช่นกัน กรณีพักแบบ TRIPLE ROOM 3 ท่าน 1 ห้อง ท่านที่ 3 อาจเป็นเสริมเตียง หรือ SOFA BED หรือ เสริมฟูกที่นอน ทั้งนี้ขึ้นอยู่กับรูปแบบการจัดห้องพักของโรงแรมนั้นๆ



✓ ค่าอาหาร ตามที่ระบุไว้ในรายการ



✓ ค่ายานพาหนะ และค่าธรรมเนียมเข้าชมสถานที่ต่างๆ ตามที่ระบุไว้ในรายการ



✓ น้ำหนักสัมภาระ: ท่านละไม่เกิน 23 กิโลกรัม จำนวนท่านละ 1 ใบ สัมภาระติดตัวขึ้นเครื่องได้ 1 ชิ้น ต่อท่าน น้ำหนักต้องไม่เกิน 7 กิโลกรัม, ค่าประกันวินาศภัยเครื่องบินตามเงื่อนไขของแต่ละสายการบินที่มีการเรียกเก็บ

ค่าประกันอุบัติเหตุในการเดินทางต่างประเทศ



ตารางผลประโยชน์ Benefits Schedule

แผนการประกันภัยอุบัติเหตุเดินทางสำหรับธุรกิจนำเที่ยว

ชื่อตกลงคุ้มครอง	จำนวนเงินประกัน (บาท)
เสียชีวิต สูญเสียอวัยวะ: สายตา หรือทุพพลภาพถาวรสิ้นเชิงเนื่องจากอุบัติเหตุ	1,000,000
การรักษาพยาบาลต่ออุบัติเหตุแต่ละครั้ง ต่อคน ต่อระยะเวลาเดินทาง ไม่เกินวงเงิน	500,000

เงื่อนไข

1. ความคุ้มครองและผลประโยชน์จำกัดความรับผิดชอบต่อการสูญเสียจากอุบัติเหตุแต่ละครั้ง สำหรับค่าชดเชยต่างๆ ตามกรมธรรม์สูงสุดไม่เกิน 1,000,000 บาทต่ออุบัติเหตุแต่ละครั้งภายใต้กรมธรรม์มาตรฐาน สำหรับธุรกิจนำเที่ยว ผู้ถือกรมธรรม์ต้องแจ้งรายละเอียด การเดินทาง จำนวนรายชื่อ และโปรแกรมการเดินทาง ของนักท่องเที่ยว ให้บริษัทฯ ทราบก่อนกำหนดการเดินทางทุกครั้ง
2. ระยะเวลาคุ้มครอง : 1 เกี่ยวกับการเดินทาง (trip)
3. ไม่จำกัดอายุผู้เอาประกันภัย
4. กรมธรรม์ประกันภัยนี้ ไม่คุ้มครองผู้ที่เดินทางไป หรือการเดินทางผ่าน หรือ การเดินทางภายในประเทศต่อไปนี้ อัฟกานิสถาน เบลารุส โครเมีย (รวมถึงเซวัสโตปอล) คิวบา อิหร่าน เนปาล (เฉพาะพื้นที่ใดๆ ที่มีความสูงตั้งแต่ 1,500 เมตรจากระดับน้ำทะเลขึ้นไป) เกาหลีเหนือ รัสเซีย ซีเรีย เวเมซุเอลา พม่า และยูเครน เฉพาะภูมิภาคโดเนตลค์ ลูฮันสค์ เดอร์ซอน และซาปอริฌเลีย - ประเทศต่างๆ ที่ได้รับการคว่ำบาตรจากสหประชาชาติ หรือได้รับ การคว่ำบาตรทางการค้าทางเศรษฐกิจ กฎหมายหรือข้อบังคับของสหภาพยุโรป สหราชอาณาจักร หรือ สหรัฐอเมริกา

อัตราค่าบริการนี้ไม่รวม

-  ✘ ค่าทำหนังสือเดินทางทุกประเภท
-  ✘ ชาวต่างชาติที่พำนักในประเทศไทย การเดินทางเข้า-ออกประเทศไทย ต้องไปทำเอกสารเข้า-ออกเอง โดยที่ทางบริษัทฯ ไม่ได้ดำเนินการให้ทุกกรณี
-  ✘ ค่าธรรมเนียมยื่นวีซ่าท่องเที่ยวเข้าประเทศจีน ผู้ถือหนังสือเดินทางไทย (หมายเหตุ : ตั้งแต่วันที่ 1 มีนาคม 2567 จีนยกเลิกการขอวีซ่า สำหรับหนังสือเดินทางไทย ท่านสามารถเข้าจีนโดยไม่ต้องขอวีซ่า) ยกเว้นกรณี การพำนักถาวร การทำงาน การศึกษา กิจกรรมด้านสื่อ หรือกิจกรรมอื่น ๆ ที่จำเป็นต้องได้รับการอนุญาตล่วงหน้าจากหน่วยงานที่รับผิดชอบของอีกฝ่ายหนึ่ง
-  ✘ ค่าวีซ่าจีนสำหรับชาวต่างชาติที่ต้องยื่นวีซ่าเข้าประเทศจีน กรุณาเช็กับทางเจ้าหน้าที่บริษัททัวร์
-  ✘ ค่าดำเนินการคัดกรองตรวจหาเชื้อ RT-PCR หรือ ATK ในกรณีประเทศจีนต้องให้ตรวจ
-  ✘ ค่าใช้จ่ายอื่นๆ ที่นอกเหนือจากรายการระบุ เช่น ค่าใช้จ่ายส่วนตัวอื่นๆ ฯลฯ
-  ✘ ค่าภาษีมูลค่าเพิ่ม VAT 7 % และหักภาษี ณ ที่จ่าย 3 % ในกรณีที่ลูกค้าต้องการใบเสร็จรับเงินที่ถูกต้อง จะต้องบวกค่าภาษีมูลค่าเพิ่ม และหัก ณ ที่จ่าย จากยอดขายจริงทั้งหมดเท่านั้น และโปรดแจ้งทางบริษัทฯ จะออกให้ภายหลัง ขอสงวนสิทธิ์ออกใบเสร็จที่ถูกต้องให้กับบริษัททัวร์เท่านั้น
-  ✘ ค่าธรรมเนียมน้ำมันและภาษีสนามบิน ทางบริษัทฯ ขอสงวนสิทธิ์เก็บค่าภาษีน้ำมันเพิ่มตามความเป็นจริง ก่อนการเดินทาง

กรุณาเตรียมค่าทิปหัวหน้าทัวร์ โกด และคนขับรถ รวม 1,500 บาท
เด็กชำระทิปเท่ากับผู้ใหญ่



สำคัญมาก!!

หนังสือเดินทาง (Passport) ต้องมีอายุ 6 เดือนขึ้นไป
และเหลือหน้าว่าง 2 หน้าขึ้นไป ต้องนำมาในวันเดินทาง

****ทางบริษัท ไม่สามารถรับผิดชอบ ในกรณีที่ลืมนำมา หรือนำหนังสือเดินทางมาผิดเล่ม**

กฎข้อบังคับ Power Bank ที่จะนำขึ้นเครื่อง

Power Bank ที่จะนำขึ้นเครื่องที่สนามบินเมืองจีน ต้องมีเครื่องหมาย CCC (China Compulsory Certificate (CCC) หรือเครื่องหมาย 3C เป็นเครื่องหมาย รับรองความปลอดภัยภาคบังคับของจีน ถึงจะนำขึ้นเครื่องได้ ถ้าไม่มีเครื่องหมายนี้ที่ด้านหลังของ Power Bank ไม่สามารถนำขึ้นเครื่องได้



ข้อควรทราบก่อนการเดินทาง



คณะจอยทัวร์ขึ้นตัว 9 ท่าน ออกเดินทาง มีหัวหน้าทัวร์ ไทยเดินทางไป-กลับ พร้อมกับคณะขนาดของกรุ๊ปไซค์ จำนวนผู้เดินทางอาจมีการปรับเพิ่มขึ้นได้โดยไม่ต้องแจ้ง ให้ทราบล่วงหน้า



บริษัทฯ มีสิทธิ์ที่จะเปลี่ยนแปลงรายละเอียดบางประการ ในทัวร์นี้ เมื่อเกิดเหตุสุดวิสัยจนไม่อาจแก้ไขได้



รายการท่องเที่ยวสามารถเปลี่ยนแปลงได้ตามความ เหมาะสม โดยคำนึงถึงผลประโยชน์ของผู้เดินทาง เป็นสำคัญ



รายการท่องเที่ยว และอาหาร สามารถสลับรายการ ในแต่ละวัน เพื่อให้โปรแกรมการท่องเที่ยวเป็นไปอย่าง ราบรื่น และเหมาะสมโดยคำนึงถึงผลประโยชน์ของ ผู้เดินทางเป็นสำคัญ



บริษัทฯ ไม่รับผิดชอบค่าเสียหายในเหตุการณ์ที่เกิดจาก สายการบิน ภัยธรรมชาติ ปฏิวัติ และอื่นๆ ที่อยู่นอก เหนือการควบคุมของทางบริษัทฯ หรือค่าใช้จ่ายเพิ่ม เต็มที่เกิดขึ้นทางตรงหรือทางอ้อม เช่น การเจ็บป่วย, การถูกทำร้าย, การสูญหาย, ความล่าช้า หรือจาก อุบัติเหตุต่างๆ



ทางบริษัทฯ จะไม่รับผิดชอบใดๆทั้งสิ้นหากเกิดกรณี ความล่าช้าจากสายการบิน, การประท้วง, การนัดหยุดงาน, การก่อจลาจล หรือกรณีที่ทำานถูกปฏิเสธ การเข้าหรือออกเมืองจากเจ้าหน้าที่ตรวจคนเข้าเมือง หรือเจ้าหน้าที่กรมแรงงานทั้งจากไทย และต่างประเทศ ซึ่งอยู่นอกเหนือความรับผิดชอบของบริษัทฯ



หากไม่สามารถไปเที่ยวในสถานที่ระบุโปรแกรมได้ อันเนื่องมาจากธรรมชาติ ความล่าช้า และความผิดพลาด จากทางสายการบิน จะไม่มีการคืนเงินใดๆ ทั้งสิ้น แต่ทั้งนี้ทางบริษัทฯ จะจัดหารายการเที่ยวสถานที่อื่นๆ มาให้โดยของสงวนสิทธิ์การจดหาหน้าโดยไม่แจ้งให้ทราบล่วงหน้า



ราคานี้คิดตามราคาตัวเครื่องบินในปัจจุบัน หากราคา ตัวเครื่องบินปรับสูงขึ้น บริษัทฯ สงวนสิทธิ์ที่จะปรับราคา ตัวเครื่องบินตามสถานการณ์ดังกล่าว



ทางบริษัทฯ จะไม่รับผิดชอบใดๆ ทั้งสิ้น หากท่านใช้บริการ ของทางบริษัทฯ ไม่ครบ อาทิ ไม่เที่ยวบางรายการไม่ทาน อาหารบางมื้อเพราะค่าใช้จ่ายทุกอย่าง ทางบริษัทฯ ได้ชำระ ค่าใช้จ่ายให้ตัวแทนต่างประเทศแบบเหมาขาดก่อนออก เดินทางแล้ว



กรณีที่ต้องการตรวจคนเข้าเมืองทั้งที่กรุงเทพฯ และในต่าง ประเทศปฏิเสธไม่ให้เดินทางออก หรือเข้าประเทศที่ระบุใน รายการเดินทางบริษัทฯ ของสงวนสิทธิ์ที่จะไม่คืนค่าบริการ ไม่ว่ากรณีใดๆ ทั้งสิ้น



ทางบริษัทฯ จะไม่รับผิดชอบใดๆ ทั้งสิ้น หากเกิดสิ่งของ สูญหายจากการโจรกรรม และ/หรือ เกิดอุบัติเหตุที่เกิดจาก ความประมาทของตัวนักท่องเที่ยวเอง



ในกรณีที่ลูกค้าต้องออกตัวโดยสารภายในประเทศ กรุณา ติดต่อเจ้าหน้าที่ของบริษัทฯ ก่อนทุกครั้ง มิฉะนั้นทางบริษัทฯ จะไม่รับผิดชอบค่าใช้จ่ายใดๆ ทั้งสิ้น



เมื่อท่านตกลงชำระเงินไม่ว่าทั้งหมดหรือบางส่วนกับทาง บริษัทฯ ทางบริษัทฯ จะถือว่าท่านได้ยอมรับในเงื่อนไข ข้อตกลงต่างๆ ที่ได้ระบุไว้แล้วทั้งหมด



ที่นั่ง Long Leg โดยปกติอยู่บริเวณทางออกประตูฉุกเฉิน และผู้ที่นั่งต้องมีคุณสมบัติตรงตามที่สายการบินกำหนด เช่น ต้องเป็นผู้ที่มีร่างกายแข็งแรง และช่วยเหลือผู้อื่นได้ อย่างรวดเร็วในกรณีที่เครื่องบินมีปัญหา เช่น สามารถ เปิดประตูฉุกเฉินได้ (น้ำหนักประมาณ 20 กิโลกรัม) ไม่ใช่ผู้ ที่มีปัญหาทางด้านสุขภาพและร่างกาย และอำนาจในการ ให้ที่นั่ง Long Leg ขึ้นอยู่กับทางเจ้าหน้าที่เช็คอินสายการบิน ตอนเวลาที่เช็คอินเท่านั้น

เงื่อนไขการจอง และชำระเงิน

CASE
01

ในการจองครั้งแรก

ชำระมัดจำท่านละ
10,000 บาท หรือทั้งหมด
(ภายใน 2 วัน หลังจากทำการจอง)
พร้อมส่งสำเนาหนังสือเดินทางให้กับ
เจ้าหน้าที่ฝ่ายขายก่อนการเดินทาง 20 วัน

ตัวอย่าง
การถ่ายรูปหน้าพาสปอร์ต



(เงินมัดจำถือเป็นการยืนยันการจองกับบริษัทฯ และขอสงวนสิทธิ์ยกเลิกการจองของท่านหากท่าน
ไม่ชำระเงินตามกำหนด โดยไม่แจ้งให้ทราบล่วงหน้า)

CASE
02

กรณีลูกค้าทำการจองน้อยกว่าวันเดินทาง 30 วัน

ทางบริษัทฯ ขอสงวนสิทธิ์ในการเก็บค่าทัวร์เต็มจำนวนทันที
ในวันที่จองเท่านั้น

CASE
03

ชำระส่วนที่เหลือ ก่อนเดินทาง 30 วัน

(นับรวมวันเสาร์ อาทิตย์ และวันหยุดราชการ)

หากท่านไม่ชำระตามวันดังกล่าวทางบริษัทถือว่าท่านยกเลิกการเดินทาง
โดยไม่มีเงื่อนไข และขอสงวนสิทธิ์ในการคืนเงินตามเงื่อนไขการยกเลิก

CASE
04

กรณีที่ท่านชำระค่าทัวร์ทั้งหมดหรือบางส่วน

ทางบริษัทฯ ถือว่าท่านได้ยอมรับเงื่อนไขและข้อตกลงต่างๆ
ที่ได้ระบุไว้ทั้งหมดนี้แล้ว



แจ้งเพื่อทราบ

▶ กรณีลูกค้าจองทัวร์และชำระมัดจำแล้ว ▶
ถือว่าท่านได้ยอมรับในข้อความ และเงื่อนไขที่บริษัทแจ้งข้างต้น

เงื่อนไขการยกเลิก

กรณีการขอยกเลิกการเดินทาง หรือเลื่อนการเดินทาง จะต้องอีเมลล์ เพื่อเป็นการแจ้งยกเลิกกับทางบริษัทอย่างเป็นทางการเป็นลายลักษณ์อักษร
(การยกเลิกการจอง กรุณาโทรติดต่อเจ้าหน้าที่ฝ่ายขายเท่านั้น)

กรณีต้องการขอรับเงินค่าบริการคืน จะต้องอีเมลล์ เพื่อทำเรื่องขอรับเงินค่าบริการคืน โดยแนบหนังสือมอบอำนาจพร้อมหลักฐานประกอบการมอบอำนาจ และหน้าสมุดบัญชีธนาคาร (ต้องเป็นชื่อบัญชีเดียวกันที่ชำระค่าบริการ) ที่ต้องการให้นำเงินเข้าให้ครบถ้วน โดยมีเงื่อนไขการคืนเงินค่าบริการ ตาม"ประกาศคณะกรรมการธุรกิจนำเที่ยวและมัคคุเทศก์ เรื่อง หลักเกณฑ์เกี่ยวกับการกำหนดอัตราการจ่ายเงินค่าบริการคืนให้แก่นักท่องเที่ยว พ.ศ. 2563" ดังนี้

วันที่ยกเลิกการเดินทาง	เก็บเงินยกเลิกการเดินทาง
ไม่น้อยกว่า 30 วันก่อนการเดินทาง (ไม่นับวันเดินทาง)	คืนเงินค่าทัวร์เต็มจำนวน ยกเว้น ค่าใช้จ่ายที่เกิดขึ้นจริง เพื่อการเตรียมการนำเที่ยว ทั้งหมด เช่น ค่ามัดจำ ตั๋วเครื่องบิน ค่าบริการแลนด์ ต่างประเทศ เป็นต้น
ไม่น้อยกว่า 15 - 29 วันก่อนการเดินทาง (ไม่นับวันเดินทาง)	คืนเงิน 50% ของค่าทัวร์ทั้งหมด ยกเว้น ค่าใช้จ่ายที่เกิดขึ้นจริง เพื่อการเตรียมการนำเที่ยว ทั้งหมด เช่น ค่ามัดจำ ตั๋วเครื่องบิน ค่าบริการแลนด์ ต่างประเทศ เป็นต้น
ไม่น้อยกว่า 15 วันก่อนการเดินทาง (ไม่นับวันเดินทาง)	ทางบริษัทฯ ขอสงวนสิทธิ์ ไม่คืนเงินค่าทัวร์ทั้งหมด การจ่ายเงินคืนแก่นักท่องเที่ยวตามข้อกำหนดด้านบนซึ่งมีการ หักเงินในบางส่วนนั้น เนื่องจากทางบริษัทฯ ใช้จ่ายที่ได้จ่ายจริง เพื่อการเตรียมการนำเที่ยวไปแล้ว เช่น การมัดจำที่นั่ง ตั๋วเครื่องบิน การจองที่พัก และ ค่าใช้จ่ายที่จำเป็นอื่นๆ เป็นต้น
การยกเลิกเดินทางกับกรุ๊ป ที่ออกเดินทางช่วง เทศกาลวันหยุด เช่น ปีใหม่, สงกรานต์ เป็นต้น	บางสายการบินมีการรันตีมัดจำที่นั่งกับสายการบิน และค่ามัดจำที่พักรวมถึงเที่ยวบินพิเศษ เช่น CHARTER FLIGHT จะไม่มีการคืนเงินมัดจำ หรือ ค่าทัวร์ทั้งหมดที่ชำระแล้ว ไม่ยกเลิกด้วยกรณีใดๆ
หากท่าน งดการใช้บริการ รายการใดรายการหนึ่ง หรือ ไม่เดินทางพร้อมคณะ	ทางบริษัทฯ จะถือว่าท่านสละสิทธิ์ ไม่อาจเรียกร้อง ค่าบริการ และเงินมัดจำคืน ไม่ว่ากรณีใดๆทั้งสิ้น
กรณีที่กองตรวจคนเข้าเมือง ในกรุงเทพฯ และต่างประเทศ ปฏิเสธการเดินทาง ออกหรือเข้าประเทศที่ระบุ	บริษัทฯ ขอสงวนสิทธิ์ ที่จะไม่คืนค่าทัวร์ ไม่ว่าจะกรณีใดๆ *สำคัญ บริษัทฯ ธุรกิจเพื่อการท่องเที่ยวเท่านั้น ไม่สนับสนุนการเดินทาง เข้าประเทศโดยผิดกฎหมาย ลูกค้านำเข้าผ่านการตรวจคนเข้าเมือง ด้วยตัวของตัวเอง โดยมัคคุเทศก์ไม่สามารถช่วยเหลือใดๆได้ทั้งสิ้น

** ก่อนทำการจองทัวร์ทุกครั้ง กรุณาอ่านโปรแกรมอย่างละเอียดทุกหน้า และทุกบรรทัด
เนื่องจากทางบริษัทฯ จะอิงตามรายละเอียดของโปรแกรมที่ขายเป็นหลัก **



แจ้งเพื่อทราบ

กรณีลูกค้าจองทัวร์และชำระมัดจำแล้ว ถือว่าท่านได้ยอมรับในข้อความ และเงื่อนไขที่บริษัทฯ แจ้งข้างต้น