



# GRAND TOGETHER

บริษัท แกรนด์ทูเก็ตเตอร์ จำกัด

9/31 หมู่ 3 แขวงตลิ่งชัน เขตตลิ่งชัน กรุงเทพมหานคร 10170



grandtogethertour@gmail.com



086-360-0023



@grandtogether



เลขที่ใบอนุญาต 11/08199



บินตรง / สะสมไมล์

## BIG PARADISE 8 D 7 N

# เจิงตุ หวงหลง จิวจ้ายโกว ซ้อไบ้ เล่อซาน

สัมผัสบรรยากาศฤดูใบไม้เปลี่ยนสี / นั่งรถไฟความเร็วสูง



### HIGHLIGHT

- เจิงตุ มณฑลเสฉวน ดินแดนแห่งมรดกโลก... บ้านเกิดหมี่แพนดำ
- จิวจ้ายโกว ชมอุทยานสวรรค์ (รวมรถเหมาในอุทยาน)
- หวงหลง เหมือนมังกรสี่เหลี่ยมลดเลี้ยวเที่ยวคด (รวมกระเช้าขึ้น-ลง+รถกอล์ฟ)
- เล่อซาน ล่องเรือ กราบนมัสการพระใหญ่ที่สุดในโลก
- ซ้อไบ้ ดินแดนแห่งพระโพธิสัตว์...ยอดเขาจินตั่ง

**เที่ยวเต็มที่ ไม่ลงร้าน**

**พัก จิวจ้ายโกว 2 คืน**

**15** ท่าน ออกเดินทาง

**พิเศษ..เมนูหม่าล่า**

**พักโรงแรม 4 ดาว**

**เดินทาง 23 - 30 ตุลาคม 67 (วันปิยะ)**

**15** ท่าน  
เต็มมา

**มีหัวหน้าทัวร์**

**กระเป๋า 25 KG**

**แจกน้ำ  
วันละขวด**

# 59,900 บาท / ต่อท่าน

# BIG...PARADISE CHENGDU-JIUZHAIGUO 8D/7N

เจิงตู-จิ่วจ้ายโกว-หวงหลง-จ้อไบ๊-เล่อซาน (TG)

(พักจิ่วจ้ายโกว 2 คืน/เม่าเสียน 1 คืน/จ้อไบ๊ 1 คืน/เจิงตู 3 คืน)

(รวมรถเหมาในอุทยาน) \*\*พิเศษ..เมนูหม่าล่า\*\*

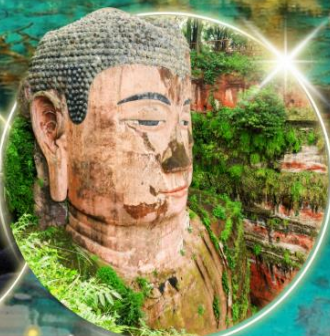
\*\*นั่งรถไฟฟ้าความเร็วสูง 1 เที่ยว\*\*

## BIG PARADISE 8 D 7 N

# เจิงตู หวงหลง จิ่วจ้ายโกว จ้อไบ๊ เล่อซาน

บินตรง / สะสมไมล์

สัมผัสบรรยากาศฤดูใบไม้เปลี่ยนสี / นั่งรถไฟความเร็วสูง



**เที่ยวเต็มๆ ไม่ลงร้าน**

**พัก จิ่วจ้ายโกว 2 คืน**

**15** ท่าน ออกเดินทาง

**พิเศษ..เมนูหม่าล่า**

**พักโรงแรม 4 ดาว**

- เจิงตู มณฑลเสฉวน ดินแดนแห่งมรดกโลก... บ้านเกิดหมี่แพนต้า
- จิ่วจ้ายโกว ชมอุทยานสวรรค์ (รวมรถเหมาในอุทยาน)
- หวงหลง เหมือนมังกรสีเหลืองลาดเลี้ยวเที่ยวคด (รวมกระเช้าขึ้น-ลง+รถกอล์ฟ)
- เล่อซาน ล่องเรือ กราบนมัสการพระใหญ่ที่สุดในโลก
- จ้อไบ๊ ดินแดนแห่งพระโพธิสัตว์...ยอดเขาจินตั่ง

**เดินทาง 23 - 30 ตุลาคม 67 (วันปิยะ)**

**15** ท่าน เดินทาง

มีหัวหน้าทัวร์

กระเป๋า **25 KG**

แจกน้ำ วันละขวด

**59,900** บาท / ต่อท่าน

กำหนดการเดินทาง 23 – 30 ตุลาคม 2567 (วันปิยะ) **กรุ๊ปเดียวเท่านั้น**

DAY	ITINERARY	MEAL			HOTEL
		B	L	D	
1/ 23 ต.ค.67	สนามบินสุวรรณภูมิ – เจิงตู			☺	SERENGETI HOTEL หรือระดับเทียบเท่า (4)
2/ 24 ต.ค.67	เจิงตู (รถไฟความเร็วสูง) – เจิ้นเจียงกวน - เมืองโบราณชงพาน จิวจ้ายโกว	☺	☺	☺	CELEBRITY HOTEL หรือระดับเทียบเท่า (4)
3/ 25 ต.ค.67	อุทยานจิวจ้ายโกว(เต็มวัน) (รวมรถเหมา ในอุทยาน)	☺	☺	☺	CELEBRITY HOTEL หรือระดับเทียบเท่า (4)
4/ 26 ต.ค.67	จิวจ้ายโกว – อุทยานแห่งชาติหวงหลง (รวมกระเช้าขึ้น+ลง+นั่งรถกอล์ฟ) - เมืองเมาเสียน	☺	☺	☺	MAO XIAN HOTEL หรือระดับเทียบเท่า (4)
5/ 27 ต.ค.67	เมืองเมาเสียน – ดูเจียงเอี้ยน - จดรัสหย่างเทียนวู – ดักดาหมีแพนด้าเซลฟี- เล่อซาน – สองเรือนมัสการพระใหญ่เล่อซาน – ง้อไบ๊	☺	☺	☺	CENTURYSUNSHINE HOTEL หรือระดับเทียบเท่า (4)
6/ 28 ต.ค.67	ภูเขาง้อไบ๊ (รวมรถอุทยาน+กระเช้าขึ้นยอดเขาจีนตั้ง) – นมัสการพระโพธิสัตว์ผุเสียน	☺	☺	☺	SERENGETI HOTEL หรือระดับเทียบเท่า (4)
7/ 29 ต.ค.67	ศูนย์อนุรักษ์หมีแพนด้า - วัดต้าเจือ - ถนนคนเดินซุนซีไถ่กุหลี่ – หมีแพนด้ายักษ์ปั้นดีก - ศูนย์การค้า SKP+GLOBALCENTER – ชมวิวกลางคืนไฟแสงสีสันมิติดีกฟ้าแฝด	☺	☺	-	SERENGETI HOTEL หรือระดับเทียบเท่า (4)
8/ 30 ต.ค.67	ชอยกว้างชอยแคบ - เจิงตู - กรุงเทพ	☺	-		

**วันแรก (วันพุธ ที่ 23 ต.ค.67) สนามบินสุวรรณภูมิ – เจิงตู**

**08.00 น.** พร้อมกันที่ **สนามบินสุวรรณภูมิ ชั้น 4 เคาน์เตอร์ H-J** ประตูด 4 นำคณะเช็คอิน ณ เคาน์เตอร์ **สายการบินการบินไทย (TG)** โดยมีเจ้าหน้าที่จากบริษัทฯ คอยอำนวยความสะดวก

**10.50 น.** ออกเดินทางสู่ **เมืองเจิงตู ประเทศจีน โดยเที่ยวบินที่ TG618**

**15.00 น.** เดินทางถึง **สนามบินเจิงตูเทียนฟู่** หลังผ่านขั้นตอนการตรวจคนเข้าเมือง และตรวจรับสัมภาระเรียบร้อยแล้ว ยินดีต้อนรับทุกท่านสู่ **สาธารณรัฐประชาชนจีน (เวลาที่ท้องถิ่นจีน เร็วกว่าประเทศไทย 1 ชั่วโมง กรุณาปรับเวลาของท่านเพื่อความสะดวกในการนัดหมาย) เมืองเจิงตู** เป็นเมืองเอกของมณฑลเสฉวนเป็นหนึ่งในมหานครที่มีประชากรมากที่สุดของจีน เป็นเมืองประวัติศาสตร์เก่าแก่และเป็นศูนย์กลางการเมืองการปกครอง การศึกษาและการคมนาคมขนส่ง เป็นแหล่งกำเนิดของหมีแพนด้าและเป็นประตูสู่แหล่งท่องเที่ยวระดับโลก ทั้งอุทยานจิวจ้ายโกวและอุทยานหวงหลง

**ค่ำ** **รับประทานอาหารค่ำ ณ ภัตตาคาร**

จากนั้นนำท่านเข้าสู่ที่พัก **SERENGETI HOTEL หรือระดับเทียบเท่า**

**วันที่สอง (วันพฤหัสบดี ที่ 24 ต.ค.67) เจิงตู (รถไฟความเร็วสูง)-เจิ้นเจียงกวน-เมืองโบราณชงพาน – จิวจ้ายโกว**

**เช้า** **รับประทานอาหารเช้า ณ ห้องอาหารโรงแรม**

นำท่านเดินทางสู่ **สถานีเจิ้นเจียงกวน (รถไฟความเร็วสูง)** ใช้เวลาเดินทางประมาณ 2 ชั่วโมง จากนั้นนำท่านขึ้นรถบัสเพื่อเดินทางไปยัง **เมืองโบราณชงพาน** นำท่านเที่ยวชม **เมืองโบราณชงพาน (Songpan Ancient Town)** เมืองโบราณชงพานเมืองชายแดนจีน-ทิเบตในสมัยโบราณเป็นเมืองที่ใช้แลกเปลี่ยนสินค้าชาวฮั่นและชาวทิเบตซึ่งชาวฮั่นนิยมนำใบชาผ้าแพรเกลือและของใช้ประจำวันมาแลกเปลี่ยนม้าแกะขนแกะ และหนังสือของชาวทิเบตกำแพงเมืองชงพานสร้างในสมัยราชวงศ์หมิงมีพลเมือง 1 แสนกว่าคนปีค.ศ. 1933 ทหารจีนแดงเดินทางไกลผ่านชงพานนายพลหลิวป้อเจิงสาบานผูกมิตรกับหัวหน้าชาวเผ่าทิเบตเชียงฮีสลาม และได้รับการสนับสนุนและได้ข้ามแดนไปทางภาคเหนือเพื่อต่อต้านชาวญี่ปุ่นที่รุกราน



**กลางวัน**

**รับประทานอาหารกลางวัน ณ ภัตตาคาร**

**บ่าย**

นำท่านเดินทางสู่ **จิ่วจ้ายโกว** ระหว่างทางท่านจะได้สัมผัสกับทิวทัศน์ที่สวยงามของธรรมชาติ



**ค่ำ**

**รับประทานอาหารค่ำ ณ ภัตตาคาร**

จากนั้นนำท่านเข้าสู่ที่พัก **CELEBRITY HOTEL หรือระดับเทียบเท่า (4)**

**วันสาม (วันศุกร์ ที่ 25 ต.ค.67)**

**อุทยานจิ่วจ้ายโกว (เต็มวัน) (รวมรถเหมา ในอุทยาน)**

**เช้า**

**รับประทานอาหารเช้า ณ ห้องอาหารโรงแรม**



นำท่านเที่ยวชม **อุทยานแห่งชาติจิ่วจ้ายโกว (รวมรถเหมาในอุทยาน)** เป็นอุทยานและธารสวรรค์ที่ซ่อนตัวในขุนเขาสูง 2,500 เมตร ซึ่งได้รับการขนานนามว่า "หุบเขาแห่งชาวธิเบตเก้าหมู่บ้าน" ชมความงาม

ของธรรมชาติที่ยิ่งใหญ่ที่ยังคงความเป็นธรรมชาติอยู่มาก จึงมีความงดงามตั้งดินแดนที่ถูกเนรมิต พื้นน้ำในทะเลสาบที่มีสีฟ้าและสีเขียวใส มองแล้วชวนให้หลงใหลยิ่งนัก ซึ่งนักท่องเที่ยวทั่วโลกปรารถนาที่จะเดินทางไปเยี่ยมชม

ให้ท่านชม **อุทยานสวรรค์ และทะเลสาบกระจก** ภายในอาณาบริเวณอุทยานจิวจ้ายโกว ประกอบด้วยภูเขาและหุบเขาอันสลับซับซ้อน เนื่องจากพื้นที่ส่วนใหญ่มีระดับพื้นดินที่ลดหลั่นจึงทำให้เกิดแอ่งน้ำน้อยใหญ่มากมายถึง 114 แอ่ง และกลุ่มน้ำตกใหญ่น้อยรวมถึง 17 กลุ่ม และแม่น้ำซึ่งไหลมาจากหุบเขารวม 5 สายท่านจะได้พบกับความมหัศจรรย์ของอุทยานแห่งนี้ ชมสภาพของน้ำในทะเลสาบมีสีที่พิสดารหลากหลาย ประกอบด้วยฤดูกาลที่เปลี่ยนแปลงจนทำให้เกิดสีสัน อันมหัศจรรย์จนได้ฉายาว่า “7 แดนเทพนิยาย” ท่านจะได้ชมความงาม เริ่มตั้งแต่ น้ำตกโน ยื่อหล่าง สูงจากระดับน้ำทะเล 2,365 เมตร กว้าง 320 เมตร สูง 25 เมตร เป็นน้ำตกหินปูนที่กว้างที่สุดของอุทยานจิวจ้ายโกว และกว้างที่สุดในประเทศจีนทะเลสาบกระจก สูงจากระดับน้ำทะเล 2,390 เมตร น้ำลึกโดยเฉลี่ย 11 เมตร ลึกที่สุด 243 เมตร ครอบคลุมพื้นที่ 1.9 แสนตารางเมตร เงาสะท้อนของทะเลสาบกระจก เสมือนกระจกบานใหญ่สะท้อนเงาจากท้องฟ้า ทำให้เกิดภาพพิเศษขึ้นมา คือ มีปลาว่ายกลางเมฆหมอก มีนกบินกลางสายน้ำ ริมทะเลสาบมีต้นไม้สองต้นพันกันสูงระฟ้า ทำให้คู่รักนิยมมาถ่ายรูปคู่ที่นี่ เพราะเชื่อกันว่าจะซื่อสัตย์ต่อความรักตลอดไปต่อกันด้วยจากนั้นนำท่านไปยัง **ไฮไลท์ของจิวจ้ายโกว ทะเลสาบดอกไม้ห้าสี หรือ ทะเลสาบนกยูง** (เป็นทะเลสาบนกยูง เมื่อมองลงมาจากด้านบน) สูงจากระดับน้ำทะเล 2,472 เมตร ลึก 5 เมตร เป็นทะเลสาบที่มีวิวสวยอันดับต้นๆ ของอุทยานจิวจ้ายโกว เนื่องมาจากการกระจายตัวของตะกอนหินปูน สาหร่าย และพีชน้ำ ทำให้เกิดสีหลายสีสวยงามมาก เป็นจุดที่คนนิยมมาถ่าย Pre-Wedding กันมากที่สุด เพราะมีวิวที่สวยงาม และมีจุดถ่ายรูปมากมายเลยทีเดียว



ต่อกับ **ทะเลสาบหมีแพนด้า** ซึ่งท่านจะดลึงกับความงดงามที่ธรรมชาติได้บรรจงสร้างไว้อย่างวิจิตรพิสดาร ตั้งภาพวาดในจินตนาการ ปิดท้ายครึ่งวันเช้าด้วย **น้ำตกธารไข่มุก** สูงจากระดับน้ำทะเล 2,433 เมตร ยอดน้ำตก



กว้าง 310 เมตร ความสูง 40 เมตร มีสายน้ำที่ทอดธารลดหลั่นยาวเป็นระยะยาวถึง 310 เมตร ไม่ขาดสายสอง  
 ประกายระยิบระยับ เป็นน้ำตกที่มีความงามราวกับเส้นไข่มุก

**กลางวัน**

**รับประทานอาหารกลางวัน ในอุทยาน**

บ่าย

นำท่านเดินทางชมอุทยานจิ่วจ้ายโกว(ต่อ) **(รวมรถเหมาในอุทยาน)** ให้ท่านสัมผัสกับธรรมชาติอีกฟาก  
 หนึ่งของอุทยาน **ชมทะเลสาบที่ใสดั่งกระจก ทะเลสาบแรด ทะเลสาบยาว ทะเลสาบ 5 สี** ที่มีตำนานเล่า  
 ว่า "ต้าเกอ" ผู้มีชีวิตเป็นอมตะตกหลุมรักซึ่งกันและกันกับนางฟ้าบนสวรรค์ "อู๋นัวเซอโหม" ต้าเกอมอบกระจก  
 ให้เป็นของกำนัล แต่อู๋นัวเซอโหมทำกระจกนี้แตกแตกเป็นชิ้นเล็กชิ้นน้อยถึง 108 ชิ้น ซึ่งต่อมากลายเป็น  
 ทะเลสาบน้อยใหญ่ 108 แห่ง เกิดเป็นทะเลสาบ 5 สี ที่มีน้ำใสสีฟ้าจนเห็นพื้นทะเลสลับกับแนวทิวเขาที่เริ่ม  
 เปลี่ยนสีทั้งหุบเขา ชมความงามมหัศจรรย์ของน้ำตกไข่มุกและน้ำตกอีกมากมายที่มาจากธารละลายของหิมะ  
 บนภูเขา



(การเที่ยวชมภายในอุทยานจิ่วจ้ายโกว ทางอุทยานมีการจำกัดจำนวนนักท่องเที่ยวในแต่ละวัน ดังนั้นการชมธรรมชาติได้มาก  
 น้อยขึ้นอยู่กับความว่องไวของคณะทัวร์และจำนวนนักท่องเที่ยวในวันนั้นๆ หรือสถานที่ท่องเที่ยวบางจุดมีการจำกัดเวลาและบาง  
 จุดอาจจะปิดไม่ให้เข้าชมไม่ว่าด้วยเหตุผลใดๆทั้งสิ้น บริษัทฯ ขอสงวนสิทธิ์ไม่คืนเงินใดๆ ในกรณีที่คุณไม่สามารถเข้าชม  
 ครบทุกจุด โดยไม่ต้องแจ้งให้ทราบล่วงหน้า

**Option : เลือกซื้อไอซ์ทรีเบดอันตระการตา** ชมการรำรำอันตระการตาและชมการแสดงวัฒนธรรมประเพณีพื้นเมืองที่สวยงาม  
 ของชนเผ่าจาง(ทิเบต)ในโรงละครที่ตกแต่งในแบบทิเบตไม่ว่าจะชายหรือหญิงจะมีเสียงร้องที่สูงมาก ค่าบัตรเข้าชม  
 โดยประมาณ 200-300 หยวน/ท่าน หรือสอบถามรายละเอียดเพิ่มเติมได้จากไกด์ท้องถิ่นหรือหัวหน้าทัวร์

**ค่ำ**                      **รับประทานอาหารค่ำ ณ ภัตตาคาร**

จากนั้นนำท่านเข้าสู่ที่พัก **CELEBRITY HOTEL** หรือระดับเทียบเท่า **(4)**

**วันสี่ (วันเสาร์ ที่ 26 ต.ค.67)      จิ่วจ้ายโกว – อุทยานแห่งชาติหวงหลง (รวมกระเช้าขึ้น+ลง+นั่งรถกอล์ฟ) -**  
**เมืองเม่าเสียน**

**เช้า**                      **รับประทานอาหารเช้า ณ ห้องอาหารโรงแรม**

นำท่านเดินทางสู่ **อุทยานแห่งชาติหวงหลง หรือ หุบเขามังกรเหลือง** แหล่งธรรมชาติที่อุดมสมบูรณ์บน  
 เทือกเขา Minshan Mountains มีระบบนิเวศที่หลากหลาย ทั้งน้ำพุร้อน น้ำตก แอ่งน้ำหินปูน รวมถึงเป็นแหล่ง  
 ของพืชพรรณนานาชนิด และสัตว์ป่าใกล้สูญพันธุ์อย่าง แพนด้ายักษ์ และ ลิงจมูกเช็ดสีทอง เป็นต้น ที่สำคัญ  
 ยังมีทัศนียภาพที่สวยงามทั้งราวกับเป็นดินแดนสวรรค์ ด้วยคุณสมบัติเหล่านี้ อุทยานหวงหลงจึงได้รับการขึ้น  
 ทะเบียนเป็นมรดกโลกโดยองค์การ UNESCO เมื่อปี ค.ศ. 1992

นำท่านเที่ยวชม **อุทยานแห่งชาติหวงหลง** ภายในอุทยานฯ นั้นมีสถานที่ท่องเที่ยวธรรมชาติสวยๆ หลาย  
 แห่ง ไม่ว่าจะเป็น หุบเขาหวงหลง (Huanglong Valley) ช่องแคบตันหยุน (Danyu Gorge) ยอดเขาเซวี่เป่า  
 (Xuebao Peak) และ หุบเขามูนี่โกว (Munigou Valley) แต่ที่โดดเด่นที่สุดก็เห็นจะเป็น หุบเขาหวงหลง  
 นั่นเอง      เอกลักษณะที่ทำให้หวงหลงมีความสวยงามไม่เหมือนใครก็คือ      ทะเลสาบสีหินอ่อนทราเวอร์ทีน

(Travertine Lakes) ที่มีแอ่งน้ำเล็กๆ กว่า 3,400 บ่อ ตัดกับแนวหินสีเหลืองที่เกิดจากการจับตัวของแคลเซียมลดหลั่นลงมาตามสันเขา คล้ายกับเกล็ดของมังกรเหลืองที่แผ่ขยายไปทั่วบริเวณตามตำนานที่เล่าขาน



นำท่านนั่ง **กระเช้าอุทยานแห่งชาติหวงหลง (รวมกระเช้า ชั้น-ลง+รถกอล์ฟ)** นำท่านชมความงามของ **สระห้าสี (หัวมังกร) และ วัดหวงหลง** ชมทะเลสาบและป่าเปลี่ยนสีใน อุทยานหวงหลง หรือ อุทยานมังกรเหลือง นำท่านเดินตามเส้นทางที่ทางอุทยานสร้างไว้เลียบบลำธาร ระหว่างทางเดินมีแอ่ง น้ำขนาดใหญ่บ่อยมากมายน้ำใสสีฟ้าเป็นประกายให้ได้ถ่ายรูป รวมทั้งน้ำตกสายเล็กๆ มากมาย

#### กลางวัน

**รับประทานอาหารกลางวัน ณ ภัตตาคาร**

#### บ่าย

นำท่านเดินทางสู่ **เมืองเมาเสียน** (โดยใช้เวลาเดินทางประมาณ 3-4 ชั่วโมง) เมืองเล็กๆที่มีความเงียบสงบและมีความเป็นมายาวนานเมืองหนึ่ง เป็นเมืองทางผ่านระหว่างเฉิ่นตูกับจิวจ้ายโกว ระหว่างทางท่านจะได้พบกับความงามของธรรมชาติที่ท่านสัมผัสจากที่ไหนไม่ได้ ท่านจะได้เห็นวิถีชีวิตของชาวบ้าน

#### ค่ำ

**รับประทานอาหารค่ำ ณ ภัตตาคาร**

จากนั้นนำท่านเข้าสู่ที่พัก **MAO XIAN HOTEL หรือระดับเทียบเท่า (4)**

**วันห้า (วันอาทิตย์ ที่ 27 ต.ค.67)**

**เมืองเมาเสียน – ตูเจียงเฉียน - จดรัสหย่างเทียนวู – ตักตาทแพนต้าเซลฟี – เล่อซาน – สองเรือนมัสการพระใหญ่เล่อซาน – จ้อไบ๊**

#### เช้า

**รับประทานอาหารเช้า ณ ห้องอาหารโรงแรม**

นำท่านเดินถึง **เมืองตูเจียงเฉียน** เทียวชม **จดรัสหย่างเทียนวู** ชมรูปปั้นผลงานศิลปะรูปแพนต้าถ่ายเซลฟีที่ตั้งอยู่กลางจัตุรัส ซึ่งออกแบบโดยนักออกแบบชื่อดัง Florentijn Hofman ก็ได้รับการเปิดตัวพร้อมกันด้วยรูปลักษณ์ที่น่ารักของประติมากรรมชิ้นนี้ดึงดูดนักท่องเที่ยวจำนวนมากให้มา **รูปปั้นแพนต้าเซลฟี** “เซ็คอิน” “แพนต้า” ตัวนี้มีความยาว 26 เมตร กว้าง 11 เมตร สูง 12 เมตรและหนัก 130 ตัน มันนอนหงายอยู่บนพื้น เท้ายกขึ้นจับไม้เซลฟีสีชมพู เล่นถ่ายเซลฟีอย่างสบายอารมณ์น่ารักน่าเอ็นดูมาก นักออกแบบ Hofman แนะนำว่าผลงานแพนต้าก็โทรศัพท์มือถือขึ้นเพื่อถ่ายเซลฟีที่มีความสนุกมาก ด้วยท่าทาง สบายๆ ผ่อนคลายและมีความสุข และเป็นการแสดงออกด้วยภาษาทางศิลปะแบบหนึ่งที่สะท้อนชีวิตในท้องถิ่น มอบความรู้สึกสนิทสนมและมีความสุขกับผู้ชมทุกท่าน

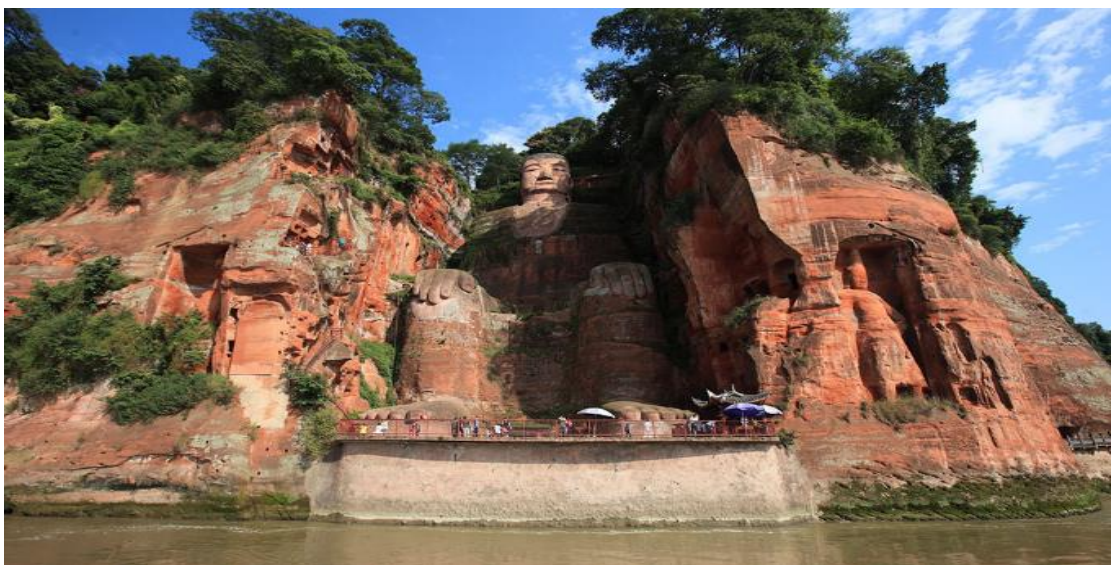


**กลางวัน**  
**บ่าย**

**รับประทานอาหารกลางวัน ณ ภัตตาคาร**

นำท่านเดินทางสู่ **เมืองเล่อซาน** ตั้งอยู่ทางภาคกลางของมณฑลเสฉวน ในภาคตะวันตกเฉียงใต้ของจีน เป็นเมืองที่มีทิวทัศน์สวยงาม และโบราณสถานมากมาย เป็นทั้งสถานที่ท่องเที่ยวที่มีชื่อเสียงของมณฑลเสฉวน และเป็นหนึ่งในสถานที่ศักดิ์สิทธิ์ทางพุทธศาสนาในภาคตะวันตกเฉียงใต้ของจีน

นำท่านล่องเรือชม **พระใหญ่เล่อซาน** คือสถานที่ท่องเที่ยวระดับ 5A ของจีน เป็นพระพุทธรูปพระพุทธรูปหินที่แกะจากหน้าผาที่ใหญ่ที่สุดองค์หนึ่งของโลก ขนาดของพระพุทธรูป มีความสูงกว่า 70 เมตร ไหลกว้างกว่า 20 เมตร ในปี 1996 เดือน 12 องค์การสหประชาชาติได้บันทึกสถานที่แห่งนี้เป็น มรดกโลกทางวัฒนธรรม และธรรมชาติอีกด้วย พระใหญ่เล่อซาน เริ่มสร้างตั้งแต่สมัยราชวงศ์ถัง คือคริสต์ศักราช 700 กว่าปีเริ่มต้นโดยมีพระชื่อไห่ทง ท่านได้เดินทางมาถึงเมืองเสฉวนและพบว่าภูเขาเขาเล่อซานตั้งอยู่บนทางผ่านของแม่น้ำสามสาย จึงมักเกิดอุบัติเหตุเรือล่มทำให้มีผู้คนเสียชีวิตบ่อยๆ พระไห่ทงจึงตั้งใจสร้างพระพุทธรูปองค์ใหญ่ขึ้นตรงจุดนี้เพื่อให้พระคุ้มครองแก่ผู้เดินทาง ต่อมามิชชันนารีชาวฝรั่งเศสใช้ความพยายามและใช้เวลาอีก ๙๐ ปี สร้างพระพุทธรูปองค์นี้จนสำเร็จ พุทธศาสนิกชนจากท้องที่ต่างๆพากันมานมัสการ เพื่อความสงบสุขแห่งจิตใจ



จากนั้นนำท่านเดินทางสู่ **เขาง้อไบ๋ (ใช้เวลาเดินทางประมาณ 1 ชั่วโมง)** เอ่อเหมยแปลว่าคิ้วโก่ง เพราะทิวเขามีสลักขณะเหมือนคิ้วนักพรตในลัทธิเต๋อเริ่มเข้ามาสร้างศาลเจ้าในเทือกเขาแห่งนี้ในศตวรรษที่ 2 หลังจากนั้นศาสนาก็เริ่มเฟื่องฟูมาจนถึงศตวรรษที่ 6 เอ่อเหมยซานจึงกลายมาเป็น 1 ใน 4 ภูเขาศักดิ์สิทธิ์ทางพุทธศาสนา (เอ่อเหมยซาน, ฉู่ไถซาน, จิวหัวซาน, ผู่โถซาน)

**ค่ำ**

**รับประทานอาหารค่ำ ณ ภัตตาคาร**

จากนั้นนำท่านเข้าสู่ที่พัก **CENTURY SUNSHINE HOTEL หรือระดับเทียบเท่า (4)**



วันหก (วันจันทร์ ที่ 28 ต.ค.67)

**ภูเขาจ้อไบ๊(รวมรถอุทยาน+กระเช้าขึ้นยอดเขาจิ้นต้ง)-นมัสการพระ  
โพธิสัตว์ผู้เสียน**

**เช้า รับประทานอาหารเช้า ณ ห้องอาหารโรงแรม**

นำท่านไปชม **เขาเอ๋อเหมย** หรือที่คนไทยรู้จักในนามของ **เขาจ้อไบ๊** เป็น 1 ใน 4 ภูเขาแห่งพุทธะศักดิ์สิทธิ์ของประเทศจีน เป็นสถานที่ที่หลอมรวมธรรมชาติและพุทธศาสนา ปี ค.ศ. 1996 ได้รับการจัดเป็นมรดกโลกทางธรรมชาติและวัฒนธรรม พร้อมกับพระใหญ่เล่อซาน จ้อไบ๊ เป็นชื่อภูเขาในมณฑลเสฉวน ประกอบด้วยยอดเขาหลายยอด แต่ยอดสูงเด่นสองยอดเรียงกันคล้ายรูปคิ้ว อันโก่งงาม จึงได้นามว่าจ้อไบ๊ ซึ่งแปลว่า "คิ้วโก่ง" ที่ภูเขาแห่งนี้ มีทั้งวัดพุทธและเต๋า แต่วัดของพุทธมีมากกว่า จึงได้รับยกย่องว่า เป็นหนึ่งในมหาพุทธบรรพตทั้งสี่แห่ง ซึ่งเชื่อกันว่าเป็นที่ประทับแสดงธรรมของพระโพธิสัตว์สี่องค์และภูเขาจ้อไบ๊ เป็นที่ประทับของ พระสมันตภัทรโพธิสัตว์



**กลางวัน รับประทานอาหารกลางวัน ณ กัตตาดาร**

จุดสูงสุดอยู่ที่ **ยอดเขาจิ้นต้ง** ซึ่งสูงกว่าระดับน้ำทะเล 3,079 เมตร ยอดจิ้นต้งเป็นจุดชมวิว 360 องศาที่งดงามที่สุด นักท่องเที่ยวสามารถชมพระอาทิตย์ขึ้น ทะเลเมฆ ทะเลหมอก อีกทั้งยังมีสิ่งปลูกสร้างอันวิจิตรตระการตา คือ วิหารทอง วิหารเงิน และวิหารทองแดง จุดที่น่าสนใจคือโดยทั่วไปวิหารจะหันหน้าไปทางทิศใต้ แต่วิหารบนยอดเขาจิ้นต้งจะหันหน้าไปทางทิศตะวันตก ซึ่งเป็นสถานที่ประสูติขององค์พระสัมมาสัมพุทธเจ้า



นอกจากนี้บริเวณลานกว้างบนยอดเขาจิ้นต้งยังมีรูปเคารพขนาดมหึมาสี่เหลี่ยมทองของพระสมันตภัทร

โพธิสัตว์สิบเศียรที่ประทับเหนือบัลลังก์บัวบนหลังช้างเผือก 4 เชือกอีกด้วย

นอกจากยอดเขาจิ้นต้งแล้ว เขาจ้อไบ๊ยังมีวัดเก่าแก่อีกทั้งหมด 26 แห่ง หนึ่งในวัดที่นักท่องเที่ยวต้องมาเยี่ยมชมเมื่อมาถึงเขาจ้อไบ๊ก็คือ วัดวานเหนียน หรือวัดหมื่นปี วัดแห่งนี้สร้างขึ้นบริเวณเชิงเขาในช่วงรัชศกหลงอัน สมัยราชวงศ์จิ้นตะวันออก (ค.ศ.397 – ค.ศ.401) โดยหลวงพ่อสุยฉือ แรกเริ่มตั้งชื่อว่า วัดผู้เสียน ต่อมาในช่วง

รัชศกเฉียนฝู สมัยราชวงศ์ถัง (ค.ศ.874 – ค.ศ.879) มีการบูรณะซ่อมแซมวัด แล้วเปลี่ยนชื่อเป็นวัดไป๋สย หรือ วัดน้ำใส

**ค่ำ** **รับประทานอาหารค่ำวัน ณ กัตตาดาร**

จากนั้นนำท่านเข้าสู่ที่พัก **CENTURYSUNSHINE HOTEL** หรือระดับเทียบเท่า **(4)**

**วันเจ็ด (วันอังคาร ที่ 29 ต.ค.67)**

**ศูนย์อนุรักษ์หมีแพนด้า – วัดต้าฉือ - ถนนคนเดินชุนซีไถ่กุ๋นลี่ – หมีแพนด้า  
ยักษ์ปิ่นตึก – CENTURY GLOBALCENTER ชมวิวตึกแฝด**

**เช้า** **รับประทานอาหารเช้า ณ ห้องอาหารโรงแรม**

นำท่านเดินทางสู่ **ศูนย์อนุรักษ์หมีแพนด้า (Chengdu Research base of Giant Panda Breeding)** ตั้งอยู่เมืองเจิงตู ศูนย์อนุรักษ์แห่งนี้ถูกสร้างขึ้นเพื่อขยายพื้นที่การดูแลและเพาะพันธุ์แพนด้าแดง และสัตว์ป่าที่ใกล้จะสูญพันธุ์อื่นๆ หมีแพนด้าเป็นสัตว์สงวนหายากมีกำเนิด ในมณฑลเสฉวน มีลูกยากเพราะอุณหภูมิต่ำในร่างกายที่ พรอม จะตั้งท้องมีเพียง 3วัน ใน 1 ปี จะตกลูกครั้งละประมาณ 2 ตัว ตัวที่แข็งแรงเพียงตัวเดียวเท่านั้นจะอยู่รอด อาหารโปรดของหมีแพนด้าคือไผ่ลูกศร ระหว่างการเดินทางชมในศูนย์ฯ จะได้เห็นแพนด้าน่ารักหลายตัว นอนคว่ำบ้าง นั่งอิงบ้าง หรือนอนหลับ อยู่ในไต้ต้นไผ่ไผ่ แพนด้าถูก เรียกว่า สัตว์ประหยัดพลังงาน ก็เพราะว่าแพนด้าไม่ชอบออกกำลังกาย ทำอะไรก็ช้าๆ ทำทีรู้สึก สบายที่สุดก็คือท่านอนและทำนั่น แม้ปีนขึ้นไปต้นไผ่ ก็อยู่นิ่งๆ บนต้นไผ่ได้หลายชั่วโมง

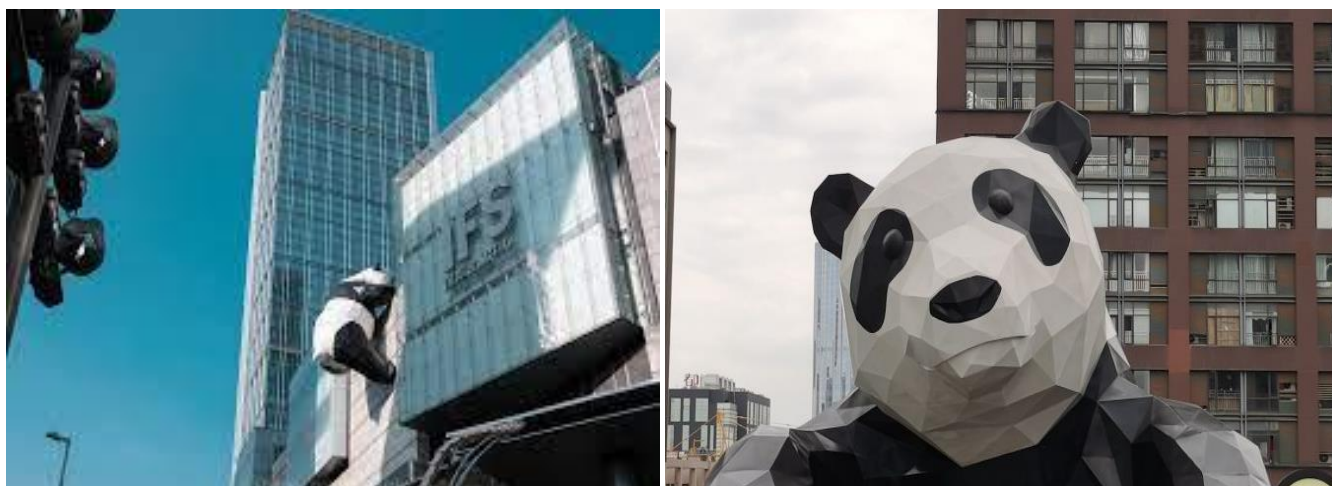


**กลางวัน** **รับประทานอาหารกลางวัน ณ กัตตาดาร**

นำท่านสักการะ **วัดต้าฉือ** ซึ่งอยู่บริเวณติดกันกับถนนไท่ทงลี่ ซึ่งวัดเก่าแก่แห่งนี้แต่เดิมพระถังซำจั๋งเคยจำพรรษาก่อนเดินทางไปชมพูทวีป จากนั้นนำท่านเที่ยวชม **ถนนคนเดินชุนซีไถ่กุ๋นลี่** ช้อปปิ้งคอมเพล็กซ์ร้านอาหารห้างสรรพสินค้าใต้ดินโรงพยาบาลนัด จัดรัส และโรงแรมหรืออย่าง The Temple House



นำท่านชมจุดเช็คอินที่ **หมีแพนด้ายักษ์ป็นติก (IFS BUILDING)** เป็นแพนด้าที่อ้วนน่ารักกำลังป่ายป็นตึน เป็นประติมากรรมแพนด้ายักษ์แขวนอยู่บนอาคาร IFS ในใจกลางเมืองเจิงตู



**บ่าย** นำท่านไปช้อปปิ้งที่ศูนย์การค้าที่ใหญ่ที่สุดในเอเชีย **SKP Chengdu และ GLOBAL CENTER** เทียบขนาดประมาณ 20 ซิตนีย์โอเปรา หรือ 3 เท่าของเพนตากอน เป็นศูนย์รวมความบันเทิงแห่งใหม่ในเมืองเจิงตู ประกอบด้วยหมู่บ้านเมดิเตอร์เรเนียน สวนน้ำ ลานสเก็ตน้ำแข็ง โรงหนัง ศูนย์การค้า และโรงแรมจำนวนมาก ครบวงจร ในอาคารเดี่ยว ใหญ่โตมโหฬารจริงๆ

นำท่าน **ชมวิวกว้างคืนถ่ายรูปคู่ตึกแฝดเทียนฟู (ด้านหน้า)** จุดแลนด์มาร์คสำคัญเมืองเจิงตูเป็นสองอาคารคู่แฝดที่อยู่ติดกัน ทรงแปลกตา เป็นตึกของศูนย์การเงินระหว่างประเทศเทียนฟู ซึ่งมีส่วนในการสร้างสนามบินเจิงตู เทียนฟู และยังเป็นจุดเช็คอินแห่งใหม่ของเมืองเจิงตู สำหรับนักท่องเที่ยวได้มาชมความแปลกตาของอาคารแห่งนี้ ให้ท่านชมวิวดอนกลางคืนไฟแสงสีสดใต



**ค่ำ** **อิสระอาหารค่ำ เพื่อไม่รบกวนเวลาของท่าน**

จากนั้นนำท่านเข้าสู่ที่พัก **SERENGETI HOTEL HOTEL หรือระดับเทียบเท่า (4)**

**วันแปด (วันพุธ ที่ 30 ต.ค.67) ขอยกว้างชอยแคบ - เจิงตู - กรุงเทพฯ**

**เช้า** **รับประทานอาหารเช้า ณ ห้องอาหารโรงแรม**

นำท่านเดินทางสู่ **ถนนคนใจเซียงจี้ หรือ ขอยกว้างชอยแคบ** เป็นถนนที่แสดงถึงเสน่ห์ของการตกแต่งด้วยเรื่องราววิถีชีวิตการเป็นอยู่ของคนจีนเจิงตูในสมัยโบราณที่มีการผสมความเป็นทันสมัยเข้าไปอย่างลงตัว ถนนคนเดินมี 3 ซอย แต่ละซอยมีความยาวประมาณ 400 เมตร มีร้านค้าเล็กๆ ตั้งเรียงรายอยู่ในแต่ละซอยและตรอกให้เดินช้อปปิ้งเพลิน ทั้งร้านหนังสือ ร้านชา-กาแฟ บาร์ เสื้อผ้า ไปจนถึงร้านอาหารนานาชาติ

**กลางวัน** **อิสระอาหารกลางวัน เพื่อไม่รบกวนเวลาของท่าน**

- 13.00 น.** นำคณะเดินทางไป **สนามบินเจิงตู** เพื่อทำการเช็คอินก่อนขึ้นเครื่อง
- 16.15 น.** **อำลาเมืองเจิงตู** ออกเดินทาง กลับสู่ กรุงเทพฯ โดยสายการบินไทย (ไทย) เที่ยวบินที่ **TG619**
- 18.20 น.** เดินทางถึง **สนามบินสุวรรณภูมิ กรุงเทพฯ** โดยสวัสดิภาพ....พร้อมความประทับใจไปแสนาน



# BIG...PARADISE CHENGDU-JIUZHAIGUO 8D/7N

## (เจิ้งตู-จิ่วจ้ายโกว-หวงหลง-จ้อไป๋-เล่อชาน)

### โดยสายการบินไทย (TG)

(รวมรถเหมาในอุทยาน) **\*\*พิเศษ..เมบูหม่าล่า\*\***

**\*\*นั่งรถไฟฟ้าความเร็วสูง 1 เที่ยว\*\***

กำหนดการเดินทาง

วันที่ **23 – 30 ตุลาคม 2567 (วันปิยะ)**

**(กรุ๊ปเดียวเท่านั้น)**

### อัตราค่าบริการ

<b>BIG...PARADISE CHENGDU-JIUZHAIGUO 8 DAYS/7 NIGHTS</b> <b>(เจิ้งตู-จิ่วจ้ายโกว-หวงหลง-จ้อไป๋-เล่อชาน)</b>	<b>ราคารวมตัว</b>	<b>ราคาไม่รวมตัว</b>
ผู้ใหญ่ราคาท่านละ	<b>59,900.- บาท</b>	<b>48,900.-บาท</b>
เด็ก อายุต่ำกว่า 12 ปี พักกับผู้ใหญ่ 1 ท่าน	<b>56,900.- บาท</b>	<b>48,900.-บาท</b>
เด็ก อายุต่ำกว่า 12 ปี พักกับผู้ใหญ่ 2 ท่าน (มีเตียง)	<b>56,900.- บาท</b>	<b>48,900.-บาท</b>
เด็ก อายุต่ำกว่า 12 ปี พักกับผู้ใหญ่ 2 ท่าน (ไม่มีเตียง)	<b>56,900.- บาท</b>	<b>48,900.-บาท</b>
พักห้องเดี่ยวเพิ่มอีกท่านละ	<b>8,500.- บาท</b>	
<b>**ไม่มีห้องพักสำหรับ 3 ท่าน (TRP ROOM) (ท่านที่ 3 ต้องนอนพักเดี่ยวเท่านั้น)**</b>		

\*\*\* ราคาดังกล่าวอาจมีการปรับเปลี่ยนหากสายการบินมีการเรียกเก็บภาษีน้ำมันและภาษีสนามบินเพิ่มเติม\*\*

\*\*\* ราคาอาจมีการเปลี่ยนแปลงได้ตามความเหมาะสมโดยมีต้องแจ้งให้ทราบล่วงหน้า\*\*

**\*\*\* การเดินทางในแต่ละครั้งจะต้องมีผู้โดยสารมากกว่า 15 ท่านขึ้นไป หากผู้โดยสารที่เป็นผู้ใหญ่ต่ำกว่า 15 ท่าน บริษัทฯ ขอสงวนสิทธิ์ในการเลื่อนการเดินทาง หรือปรับราคาเพิ่มขึ้น**

\*\*\* กรณีออกตัวแล้วมีการยกเลิกการเดินทาง ไม่สามารถคืนเงินค่าตัวได้ (NO REFUND) เพราะเป็นเงื่อนไขตัวกรุ๊ปของสายการบิน

\*\*\* เมื่อท่านออกเดินทางไปกับคณะแล้ว ท่านงดใช้บริการรายการใดรายการหนึ่ง หรือไม่เดินทางพร้อมคณะถือว่าท่านสละสิทธิ์ ไม่สามารถเรียกร้องค่าบริการคืนได้ ไม่ว่ากรณีใดๆทั้งสิ้น

\*\*\* โปรแกรมการเดินทางอาจมีการเปลี่ยนแปลงตามความเหมาะสมและในแต่ละครั้งจะต้องมีจำนวนผู้โดยสารจำนวน 20 ท่านขึ้นไป

\*\*\* ค่าที่พักห้องละ 2 ท่าน/ห้อง ตามโรงแรมที่ระบุไว้ในรายการ หรือ ระดับเทียบเท่า การจัดห้องพักรวมมาตรฐาน จะเป็น 2 เตียง/ห้อง (Twin room)

\*\*\* ไม่มีห้องพัก สำหรับ 3 ท่าน/ห้อง (Triple room) ท่านที่ 3 ต้องพักเดี่ยวเท่านั้น

\*\*\* กรณีที่ลูกค้าต้องออกตัวเครื่องบินภายในเองเพื่อต่อเที่ยวบินหรือค่าเดินทางต่างๆ ที่จะมาร่วมเดินทางพร้อมคณะ รมกวน เช็ควเวลาบินหรือสายการบินกับเจ้าหน้าที่ทุกครั้งก่อนออกตัวเพื่อความถูกต้อง หากท่านออกตัวไปแล้ว เที่ยวบินล่าช้า หรือจำนวนผู้เดินทางไม่ครบตามจำนวน หรือกรุ๊ปไม่สามารถออกเดินทาง ทางบริษัทฯ จะไม่รับผิดชอบเนื่องจากอยู่เหนือการควบคุมของบริษัทฯ

#### อัตรานี้รวม

1. ค่าตัวโดยสารเครื่องบินไป-กลับ ตามเส้นทางรายการ (ตัวแบบกรุ๊ป) ขึ้นทัศนาคจร
2. น้ำหนักกระเป๋าโหลดใต้ท้องเครื่องคนละไม่เกิน 25 ก.ก./1ท่าน และน้ำหนักกระเป๋าถือขึ้นเครื่อง (CARRY ON) คนละ 1 ใบ ใบละไม่เกิน 7 ก.ก. (เงื่อนไขเป็นไปตามที่สายการบินกำหนด)
3. ค่าโรงแรมที่พักตามรายการระบุ (สองท่านต่อหนึ่งห้อง)
4. ค่าเข้าชมสถานที่ต่าง ๆ ตามรายการระบุ
5. ค่าอาหารและเครื่องดื่มตามรายการระบุ
6. ค่ารถรับส่งระหว่างการเดินทางเที่ยวตามรายการระบุ
7. ค่าภาษีสนามบินทุกแห่งที่มี
8. สະສມໄມລ်ການບິນໄທຍ
9. **ฟรีวีซ่า สำหรับคนไทย เริ่มวันที่ 3 เมษายน 2567** เข้าประเทศจีน

10. ค่ามัดคุดเทศก์ของบริษัทจากกรุงเทพฯ ที่คอยอำนวยความสะดวกแก่ท่านตลอดการเดินทางในต่างประเทศ
11. ค่าประกันอุบัติเหตุหรือเสียชีวิตด้วยอุบัติเหตุเท่านั้น คุ้มครองอายุตั้งแต่ 6 เดือน-75 ปี ในวงเงินท่านละไม่เกิน **1,000,000 บาท** (สำหรับที่เดินทางพร้อมคณะทัวร์กรุ๊ปจากประเทศไทยเท่านั้น) สำหรับท่านอื่นๆ ที่ไม่ตรงตามเงื่อนไขกรมธรรม์ ท่านจะต้องทำประกันการเดินทางเอง หรือ สอบถามค่าใช้จ่ายประกันเพิ่มเติมกับเจ้าหน้าที่

### อัตรานี้ไม่รวม

1. ค่าน้ำหนักของกระเป๋าเดินทางในกรณี **เกินกว่าสายการบินกำหนด (25 กิโลกรัมต่อท่าน)**
2. ค่าทำหนังสือเดินทาง
3. ค่าอาหารที่ไม่ได้ระบุไว้ในรายการ
4. ค่าทำใบอนุญาตที่กลับเข้าประเทศของคนต่างชาติ หรือ คนต่างด้าว
5. ค่าภาษีมูลค่าเพิ่ม 7% และค่าภาษี 3%
6. สำหรับราคานี้บริษัทฯ จะไม่รวมค่าภาษีท่องเที่ยวหากมีการเก็บเพิ่ม
7. ค่าใช้จ่ายส่วนตัวนอกเหนือจากรายการที่ระบุ เช่น ค่าเครื่องดื่ม, ค่าอาหารที่สั่งเพิ่มเอง, ค่าโทรศัพท์, ค่าซักรีด ฯลฯ
8. **ค่าทิปไกด์/คนขับ/หัวหน้าทัวร์ จ่ายท่านละ 2,000 ทริป/ต่อท่าน**
9. **ค่าทิปยกกระเป๋า โดยประมาณ ห้องละ 10-20 หยวน/ห้อง (หรือเฉลี่ย ในละ 5-10 หยวน)**
10. **ไม่แจกกระเป๋า**

### การชำระเงิน

**ทางบริษัทฯ จะขอเก็บเงินค่ามัดจำเป็นจำนวน 20,000 บาท** ต่อผู้โดยสารหนึ่งท่านสำหรับการจองทัวร์ **หากภายใน 3 วัน** ไม่มีการชำระค่ามัดจำถือว่ายังไม่คอนเฟิร์มที่ ส่วนที่เหลือจะขอเก็บทั้งหมดก่อนเดินทางอย่างน้อย 30 วันทำการ มิฉะนั้นทางบริษัทฯ จะขอสงวนสิทธิ์ในการคืนเงินค่ามัดจำทั้งหมด หรือยกเลิกการเดินทาง

### การยกเลิก

1. **ยกเลิกก่อนการเดินทางตั้งแต่ 30 วันขึ้นไป** คืนเงินค่าทัวร์โดยหักค่าใช้จ่ายที่เกิดขึ้นจริง **\*ในกรณีที่วันเดินทางตรงกับวันหยุดนักขัตฤกษ์ ต้องยกเลิกก่อน 45 วัน\***
2. **ยกเลิกก่อนการเดินทาง 15-29 วัน** คืนเงิน 50% ของค่าทัวร์ หรือหักค่าใช้จ่ายตามจริง เช่น ค่ามัดจำตัวเครื่องบิน โรงแรม และค่าใช้จ่ายจำเป็นอื่นๆ
3. **ยกเลิกก่อนการเดินทางน้อยกว่า 15 วัน** ขอสงวนสิทธิ์ไม่คืนเงินค่าทัวร์ที่ชำระแล้วทั้งหมด
4. กรณีมีเหตุยกเลิกทัวร์ โดยไม่ใช่ความผิดของบริษัททัวร์ เช่น มีนโยบายห้ามการเข้าออกของแต่ละประเทศ หรือ
5. การยกเลิกเที่ยวบินโดยสายการบิน บริษัทฯ จะเก็บเป็นเครดิตหรือเลื่อนการเดินทางในพีเรียดถัดไปให้กับลูกค้า โดยยึดตามนโยบายของสายการบินและโรงแรมและไม่สามารถคืนเงินได้ทุกกรณี
6. ยกเลิกการเดินทาง ในวันเดินทาง หรือถูกปฏิเสธการเข้าเมือง ขอสงวนสิทธิ์ จะไม่มีการคืนเงินทั้งหมด หรือบางส่วน

### หมายเหตุ

1. บริษัทฯ มีสิทธิ์ที่จะเปลี่ยนแปลงรายละเอียดบางประการในทัวร์นี้ เมื่อเกิดเหตุสุดวิสัยจนไม่อาจแก้ไขได้
2. เนื่องจากตัวเครื่องบินต้องเดินทางตามวันที่ ที่ระบุบนหน้าตั๋วเท่านั้น จะไม่สามารถยกเลิก หรือเปลี่ยนแปลงการเดินทางใดๆ ทั้งสิ้น ถ้ากรณียกเลิก หรือเปลี่ยนแปลงการเดินทาง ทางบริษัทฯ ขอสงวนสิทธิ์ในการคืนเงินทั้งหมดหรือบางส่วนให้กับท่าน
3. บริษัทฯ ไม่รับผิดชอบค่าเสียหายในเหตุการณ์ที่เกิดจากสายการบิน ภัยธรรมชาติ ปฏิวัติ และอื่นๆ ที่อยู่นอกเหนือการควบคุม ของทางบริษัทฯ หรือ ค่าใช้จ่ายเพิ่มเติมที่เกิดขึ้นทางตรง หรือทางอ้อม เช่น การเจ็บป่วย การถูกทำร้าย การสูญหาย ความล่าช้า หรือ จากอุบัติเหตุต่างๆ
4. หากไม่สามารถไปเที่ยวในสถานที่ที่ระบุในโปรแกรมได้ อันเนื่องมาจากธรรมชาติ ความล่าช้าและความผิดพลาดจากทางสายการบิน จะไม่มีการคืนเงินใดๆ ทั้งสิ้น
5. เมื่อท่านเดินทางไปกับคณะแล้ว ท่านงดรายการใดรายการหนึ่งหรือไม่เดินทางพร้อมคณะถือว่าท่านสละสิทธิ์ ไม่อาจเรียกร้องค่าบริการ และเงินมัดจำคืนได้ไม่ว่ากรณีใด
6. รายการนี้เป็นเพียงข้อเสนอที่ต้องได้รับการยืนยันจากบริษัทฯ อีกครั้งหนึ่ง หลังจากได้สำรองที่นั่งบนเครื่องและโรงแรมที่พักในต่างประเทศ เป็นที่เรียบร้อยแล้ว แต่อย่างไรก็ตามรายการนี้อาจเปลี่ยนแปลงได้ตามความเหมาะสม
7. ราคานี้คิดตามราคาตัวเครื่องบินในปัจจุบัน หากราคาตัวเครื่องบินปรับสูงขึ้น บริษัทฯ ขอสงวนสิทธิ์ที่จะปรับราคาตัวเครื่องบินตาม สถานการณ์ ดังกล่าว
8. กรณีเกิดความผิดพลาดจากตัวแทน หรือ หน่วยงานที่เกี่ยวข้อง จนมีการยกเลิก ล่าช้า เปลี่ยนแปลง การบริการจากสายการบิน บริษัทขนส่ง หรือ หน่วยงานที่ให้บริการ บริษัทฯ จะดำเนินโดยสุดความสามารถที่จะจัดบริการทัวร์อื่นทดแทนให้ แต่จะไม่คืนเงิน ให้สำหรับค่าบริการนั้นๆ
9. มัคคุดเทศก์ พนักงาน และตัวแทนของบริษัทฯ ไม่มีสิทธิ์ในการให้คำสัญญาใดๆ ทั้งสิ้นแทน บริษัทฯ นอกจากนี้เอกสารลงนามโดย ผู้มีอำนาจของบริษัทฯ กำกับเท่านั้น
10. บริษัทฯ จะไม่รับผิดชอบใดๆ ทั้งสิ้น หากเกิดสิ่งของสูญหาย อันเนื่องมาจากความประมาทของท่าน, เกิดจากการโจรกรรม และ อุบัติเหตุจากความประมาทของนักท่องเที่ยวเอง
11. บริษัทฯ จะไม่รับผิดชอบต่อการห้ามออกนอกประเทศ หรือ ห้ามเข้าประเทศ อันเนื่องมาจากมีสิ่งผิดกฎหมาย หรือ เอกสารเดินทาง ไม่ถูกต้อง หรือ การถูกปฏิเสธในกรณีอื่นๆ อาทิ เช่น นโยบายการควบคุมไข้หวัดใหญ่ 2009 ของประเทศนั้นๆ
12. เมื่อท่านตกลงชำระค่ามัดจำหรือค่าทัวร์ทั้งหมดแล้ว ทางบริษัทฯ จะถือว่าท่านได้ยอมรับเงื่อนไขข้อตกลงต่างๆ ทั้งหมด

### กรอกข้อมูลส่วนตัว

1. ชื่อ - นามสกุล (ภาษาอังกฤษตัวพิมพ์ใหญ่ ตามหน้าพาสปอร์ต)

( MISS./MRS./MR. ) NAME .....SURNAME .....

2. สถานภาพ (.....)โสด (.....)สมรส (.....)หย่า (.....)ม่าย (.....)อยู่กินฉันสามี-ภรรยา (.....)แยกกันอยู่  
กรณีทีสมรส ระบุชื่อคู่สมรส..... อาชีพ .....

โทรศัพท์บ้าน ..... มือถือ .....

### ข้อมูลสำหรับโรงแรมที่พัก และ สายการบิน

3. ประเภทห้องพัก

3.1 ห้องพักผู้ใหญ่ 2 ท่าน (TWN) .....ห้อง (ปกติจะเป็นแบบ 2 เตียง) หรือ (DBL) .....ห้อง

3.2 ห้องพัก 1 เด็กพักกับ 1 ผู้ใหญ่.....ห้อง

3.3 ห้องพัก 1 เด็กพักกับ 2 ผู้ใหญ่.....ห้อง (มีเตียง)

3.4 ห้องพัก 1 เด็กพักกับ 2 ผู้ใหญ่.....ห้อง (ไม่มีเตียง)

3.5 ห้องพัก 1 ท่าน (SGL) .....ห้อง

4. อาหาร  ไม่ทานเนื้อวัว  ไม่ทานเนื้อหมู  ไม่ทานสัตว์ปีก  ทานมังสวิรัติ  
อื่น ๆ.....

5. เคยโดนปฏิเสธวีซ่าหรือไม่  ไม่เคย  เคย ประเทศ.....

ลงชื่อ ผู้จอง.....

\*\*\* กรุณาส่งสำเนาหน้าพาสปอร์ต ผู้เดินทางภายใน 7 วัน \*\*\*