



License No. 11/08199

บริษัท แกรนด์ทูเก็ตเตอร์ จำกัด

9/31 หมู่ 3 แขวงตลิ่งชัน เขตตลิ่งชัน กรุงเทพมหานคร 10170



086-360-0023



grandtogethertour@gmail.com



@grandtogether

SINGAPORE AIRLINES

BT-SIN52_SQ

3 วัน | 2 คืน



Fort Canning Park



Light & Water Show

มหัศจรรย์

SINGAPORE UNIVERSAL STUDIO

18,999.-

ราคาเริ่มต้น

เดินทาง ก.พ.-มี.ย.67

เที่ยวเต็ม ไม่มีฟรีเดย์

ถ่ายรูปกับสิงโตพ่นน้ำ ขอปรรน้ำพุแห่งความมั่งคั่ง
ชมความมหัศจรรย์ การ์เด็น บาย เดอะ เบย์

ฟรี!!
กระเป๋าเดินทาง
25 kg.

พักรับรอง
3 ดาว

อาหาร
5 มื้อ

SINGAPORE AIRLINES

BT-SIN52_SQ

3 วัน | 2 คืน



Fort Canning Park



Light & Water Show

มหัศจรรย์ SINGAPORE UNIVERSAL STUDIO

18,999.-

ราคาเริ่มต้น

เดินทาง ก.พ.-มิ.ย.67

เที่ยวเต็ม ไม่มีฟรีเดย์

ถ่ายรูปกับสิงโตพ่นน้ำ ขอพรน้ำพุแห่งความมั่งคั่ง ชมความมหัศจรรย์ การ์เด็น บาย เดอะ เบย์

ฟรี! น้ำหนักกระเป๋า 25 kg.

★★★★ พักโรงแรม 3 ดาว

🍴 อาหาร 5 มื้อ



SINGAPORE AIRLINES

BT-SIN52 SQ

3 วัน | 2 คืน

✓ เที่ยวเต็ม ไม่มีฟรีคีย์

✓ ถ่ายรูปกับสิ่งโตพ่นน้ำ

✓ การ์์เดิน บาย เดอะ เบย์



Fort Canning Park



Light & Water Show

UNIVERSAL STUDIO เต็มวัน!

3 วัน 2 คืน

🍴 อาหาร : 5 มื้อ



FLIGHT : SQ705
BKK 09.40 → → SIN 13.05



FLIGHT : SQ714
SIN 17.30 → → BKK 19.00

วันที่	รายการทัวร์	อาหาร			โรงแรม
		เช้า	กลางวัน	เย็น	
1	• สุวรรณภูมิ กรุงเทพฯ • สนามบินชางจี • น้ำพุแห่งความมั่งคั่ง • อ่าวมารีน่า • มารีน่า เบย์ แซนด์ • เมอร์ไลออน • การ์์เดินส์ บาย เดอะ เบย์ • สะพานฮิลิกซ์ • โชว์ Wonder Full Light & Water Spectacular	✓ บนเครื่อง		✓	IBIS SELEGIE หรือเทียบเท่าระดับ 3 ดาว*
2	• ยูนิเวอร์แซล สตูดิโอ สิงคโปร์	✓			IBIS SELEGIE หรือเทียบเท่าระดับ 3 ดาว*
3	• อุโมงค์ต้นไม้ฟอร์ทแคนนิง • วัดพระธาตุเขี้ยวแก้ว • น้ำตกจีเวล • สนามบินชางจี • สุวรรณภูมิ กรุงเทพฯ	✓		✓ บนเครื่อง	

โปรแกรมการเดินทาง 3 วัน 2 คืน : เดินทางโดยสายการบินสิงคโปร์แอร์ไลน์



BKK	←	→	SIN	SIN	←	→	BKK
เที่ยวบิน		ออก	ถึง	เที่ยวบิน		ออก	ถึง
SQ705		09.40	13.05	SQ714		17.30	19.00

วันแรก สุวรรณภูมิ กรุงเทพฯ • สนามบินชางจี • น้ำพุแห่งความมั่งคั่ง • อ่าวมารีน่า • มารีน่า เบย์ แซนด์ • เมอร์ไลออน • การ์เด็นส์ บาย เดอะ เบย์ • สะพานฮีลิคซ์ • โชว์ Wonder Full Light & Water Spectacular (บนเครื่อง/-/เย็น)

06.30 น. พร้อมกันที่ **สนามบินสุวรรณภูมิ อาคารผู้โดยสารขาออก ชั้น 4 ประตู 6 เคาน์เตอร์สายการบิน Singapore Airlines (SQ)** โดยมีเจ้าหน้าที่อำนวยความสะดวกแก่ทุกท่าน



หมายเหตุ
 เนื่องจากตัวเครื่องบินของคณะเป็นตัวกรุ๊ประบบ **Random** ไม่สามารถล็อกที่นั่งได้ ที่นั่งอาจจะไม่ได้นั่งติดกัน และไม่สามารถเลือกช่องที่นั่งบนเครื่องบินได้ในคณะ ซึ่งเป็นไปตามเงื่อนไขสายการบิน

09.40 น. ออกเดินทางสู่ **ประเทศสิงคโปร์** โดย **เที่ยวบินที่ SQ705** (รวมค่าอาหาร+เครื่องดื่มบนเครื่องขาไป-กลับ)
13.05 น. เดินทางถึง **สนามบินชางจี ประเทศสิงคโปร์** ผ่านพิธีการตรวจคนเข้าเมืองเป็นที่เรียบร้อยแล้ว
(เวลาท้องถิ่นที่สิงคโปร์ เร็วกว่าประเทศไทย 1 ชั่วโมง กรุณาปรับเวลาของท่านเพื่อความสะดวกในการนัดหมาย)

**นำทุกท่านเดินทางสู่น้ำพุแห่งโชค
ลาก (ชั้นเทศซิตี)** สัญลักษณ์แห่ง

ความมั่งคั่งร่ำรวยใจกลางเมือง
สิงคโปร์ ถือเป็นจุดรับพลังฮวงจุ้ยที่ดี
ที่สุด ตั้งอยู่ที่ Suntec City กลุ่ม
อาคารที่สร้างตามหลักฮวงจุ้ยทุก
ประการ มีทั้งหมด 5 อาคาร
เปรียบเสมือนนิ้วมือทั้งห้า และใจ
กลางฝ่ามือจะมีน้ำพุพวยพุ่งออกมา ซึ่งสายน้ำเปรียบเสมือนเงินที่อยู่ในกำมือ ได้รับการบันทึกจาก
Guinness Book of Records ให้เป็น น้ำพุที่ใหญ่ที่สุดในโลกปี 1998 มีความสูงถึง 13.8 เมตร หาก
ได้สัมผัสน้ำพุแห่งนี้ เชื่อกันว่าจะมีโชคลาก มั่งคั่ง ร่ำรวย รวมถึงโชคดีตลอดปีและตลอดไป



**“ทริคในการขอพร .. นำมือขวาสัมผัสสายน้ำ และอธิษฐาน 1 ข้อ (ขอให้ตัวเอง)
จากนั้นเดินวนตามเข็มนาฬิกา 3 รอบ เชื่อว่าคำอธิษฐานนั้นจะเป็นผลสำเร็จ”**

จากนั้น

นำทุกท่านเดินทางสู่อ่าวมารีน่า จุด
ศูนย์รวมแลนด์มาร์คสำคัญๆ ของ
ประเทศสิงคโปร์ ย่านหรูที่เต็มไปด้วยตึก
ระฟ้า โรงแรมมีระดับ และยังเห็น
ศูนย์การค้าอันหรูหราราวอย่าง **มารีน่า เบย์
แซนด์** อาคารที่โดดเด่นด้วยเอกลักษณ์
เรือลอยอยู่บนตึก 3 หลัง ถือเป็นจุดหมาย
ปลายทางอันดับต้นๆ ที่ใครมาเยือน
สิงคโปร์ต้องมาที่นี่ ภายในประกอบไปด้วยศูนย์อาหาร ศูนย์ประชุม พื้นที่จัดนิทรรศการ โรง
ภาพยนตร์ สถานบันเทิง ภัตตาคาร และร้านค้าต่างๆ **(ไม่รวมค่าขึ้นจุดชมวิว Sand Sky Park ราคา
23 SGD)** และนำท่านมายังไฮไลท์ที่ห้ามพลาดอีกหนึ่งอย่างคงหนีไม่พ้น การถ่ายรูปคู่กับเจ้าสิงโต
พ่นน้ำ **เมอร์ไลออน** ที่ตั้งโดดเด่นอยู่บริเวณริมอ่าวมารีน่า หนึ่งในสัญลักษณ์แห่งประเทศสิงคโปร์





นำท่าน

เดินทางสู่ **Garden By The Bay** ที่มี **ต้นซูเปอร์ทรีที่แสนวิเศษ** ต้นไม้โครงเหล็กสีชมพูที่ตั้งตระหง่านอยู่ไม่ไกล เป็นสวนแนวตั้งที่ไม่ได้มีดีแค่ดีไซน์ที่โดดเด่นเท่านั้น เจ้าต้นไม้ยักษ์ยังเป็นแหล่งเก็บกักน้ำฝน ทำหน้าที่ผลิตพลังงานแสงอาทิตย์ และเป็นเครื่องระบายอากาศสำหรับเรือนกระจกของสวนแห่งนี้ มีความสูงเทียบเท่าตึก 8 - 16 ชั้นเลยทีเดียว ใครที่ไม่กลัวความสูงสามารถขึ้นไปเดินเล่นบนทางเดินลอยฟ้า **OCBC Skyway** ได้ ระยะทาง 128 เมตร เชื่อมระหว่างซูเปอร์ทรีสองต้น หรือสามารถชมวิวมุมสูงของสวนแห่งนี้ Super Tree Observatory ซึ่งอยู่บนจุดสูงสุดของซูเปอร์ทรีต้นที่สูงที่สุดในบรรดาซูเปอร์ทรีทั้ง 18 ต้น โดยอยู่สูงจากพื้นดิน 50 เมตร **(ไม่รวมค่าขึ้น OCBC Skyway ราคา 10 SGD)** สวนแห่งนี้จะแบ่งออกเป็น 3 ส่วน คือ สวนริมอ่าวทางใต้ สวนริมอ่าวทางตะวันออก



และอ่าวกลาง แต่ละส่วนยังแบ่งออกเป็นสวนย่อยต่างๆ อีก 7 โซน ได้แก่ Flower Dome, Cloud Forest, Supertree Grove, Heritage Gardens, Dragonfly & Kingfisher Lakes, Bay East Garden และ World of Plants



ไฮไลท์ของสวนแห่งนี้ คือ **Cloud Forest** ที่มี Cloud Mountain (ภูเขาสูงเทียมเมฆ) สูงตระหง่านกว่า 35 เมตร ปกคลุมด้วยกล้วยไม้ เฟิร์น และสับปะรดสี ภายในมีน้ำตกในร่มที่สูงถึง 30 เมตร และ **Flower Dome** จำลองภูมิอากาศแบบแห้ง และเย็นของภูมิภาคต่าง ๆ เช่น แคลิฟอร์เนียและแอฟริกาใต้ ที่นี่มีพืชพันธุ์มากกว่า 32,000 ต้น โดยประกอบด้วยพันธุ์พืชกว่า 160 ชนิด ทั้งสองโดมถูกบันทึกสถิติโดยโลกกินเนสส์เมื่อปี 2015 ในฐานะเป็นเรือนกระจกติดแอร์ที่มีขนาดใหญ่ที่สุดในโลก **(ไม่รวมค่าเข้า Flower Dome ราคา 25 SGD / Cloud Forest ราคา 25 SGD)**

เย็น

๑๐ บริการอาหารเย็น ณ ภัตตาคาร เมนูยอดนิยม “บั๊กก๊อตเต้” @ SONG FA

นำท่าน

ถ่ายรูปลูกุสะพานรูปเกลียวคู่แห่งแรกของโลก **สะพานฮิลิกซ์** สะพานรูปทรงแปลกตาที่ทอดตัวข้ามผ่านอ่าวมารีน่า ซึ่งได้รับแรงบันดาลใจมาจากโครงสร้างดีเอ็นเอของมนุษย์ ตัวสะพานถูกคุมโทนด้วยสีฟ้าของกระจกตัดกับแสงอาทิตย์ดูสดใสในตอนกลางวัน ส่วนตอนกลางคืนตัวสะพานเหล็กที่ถูกบิดเป็นเกลียวนั้นจะถูกประไฟวิบวับสวยงาม



20.00 น. ชมการแสดงโชว์ แสง สี เสียง และน้ำพุสุดอลังการ **Wonder Full – Light & Water Spectacular** เป็นการแสดงที่ยิ่งใหญ่ที่สุดในภูมิภาคเอเชียตะวันออกเฉียงใต้



จากนั้น

พักที่ IBIS SELEGIE หรือเทียบเท่าระดับ 3 ดาว มาตรฐานสิงคโปร์

(โรงแรมที่ระบุในรายการทัวร์เป็นเพียงโรงแรมที่นำเสนอเบื้องต้นเท่านั้น ซึ่งอาจมีการเปลี่ยนแปลงแต่โรงแรมที่เข้าพักจะเป็นโรงแรมระดับเทียบเท่ากัน)

วันที่สอง ยูนิเวอร์แซล สตูดิโอ สิงคโปร์ (เข้า/-/-)

เช้า บริการอาหารเช้า ณ ห้องอาหารโรงแรม

นำท่าน เดินทางสู่เกาะ Sentosa ซึ่งเป็นที่ของ **สวนสนุกยูนิเวอร์แซล สตูดิโอ สิงคโปร์ Universal Studios Singapore (USS)** ตั้งอยู่ใน Resorts World Sentosa เป็นสวนสนุกในธีมหนังและการ์ตูนจากค่าย Universal Studios แห่งแรกของเอเชียตะวันออกเฉียงใต้ บนเกาะ Sentosa แหล่งรวมสถานที่เที่ยวและความบันเทิงเอาไว้ ซึ่งภายในสวนสนุกแห่งนี้เค้าได้รวบรวมเอามาทั้งธีมฉากและเครื่องเล่นเอาไว้เพียบ โดยแบ่งออกเป็นทั้งหมด 6 โซน คือ Hollywood, New York, Sci-Fi City, Ancient Egypt, The Lost World และ Far Far Away **(รวมบัตรเข้าสวนสนุกเท่านั้น แต่ไม่รวม Option เสริมเพิ่มเติม)**



โซน 1 : Hollywood เป็นโซนแรกที่เราต้องเดินผ่านเมื่อไปถึง ซึ่งเป็นโซนร้านค้าต่างๆ ทั้ง Universal Studios Store ขายของที่ระลึกรวมตัวการ์ตูนจากโซนต่างๆ และก็ยังมีร้านอาหาร คาเฟ่ อีกด้วย



โซน 2 : New York

เป็นโซนที่ทำให้รู้สึกเหมือนเป็น New Yorker ตลอดเวลาที่ผ่านมาและดื่มด่ำกับบรรยากาศอันครื้นเครง

โซน 3 : Sci-Fi City

มาในธีมแห่งอวกาศที่มาจากหนังเรื่องดังอย่าง ทราานฟอร์เมอร์ (Transformers) เครื่องเล่นที่ห้ามพลาดคือ The Ride: The Ultimate 3D Battle และ Battlestar Galactica: HUMAN



โซน 4 : Ancient Egypt

มาในธีมดินแดนโบราณของอียิปต์จากหนังเรื่อง The Mummy เครื่องเล่นที่ห้ามพลาดอันได้แก่ Revenge of the Mummy



โซน 5 : The Lost World

เป็นโซนแห่งเมืองดึกดำบรรพ์ยุคไดโนเสาร์ที่จำลองมาจากภาพยนตร์เรื่องจูราสสิคพาร์ค (Jurassic Park) เครื่องเล่นทางน้ำไฮไลท์ในโซนนี้ คือ Jurassic Park Rapids สำหรับคนที่จะเล่นเครื่องเล่นทางน้ำจะต้องเตรียมเสื้อผ้าไปเปลี่ยน



โซน 6 : Far Far Away

เป็นที่ตั้งของปราสาทขนาดใหญ่สุดอลังการความสูงถึง 40 เมตร ที่จำลองมาจากแอนิเมชั่นเรื่อง Shrek โดยภายในโซนนี้ มีเครื่องเล่นแอนิเมชั่น 4D ที่เล่าเรื่องราวการผจญภัยของ Shrek ผ่านประสบการณ์การสัมผัสจริงแบบ 4D ทั้งแสง สี เสียง ลม และน้ำ อย่างเครื่องเล่น Shrek 4-D Adventure

หากต้องการถ่ายรูปกับแลนด์มาร์คของเกาะเซนโตซ่าอย่าง **ลูกโลก Universal Studio** สามารถ
แวะไปถ่ายรูปเป็นที่ระลึกได้ (โดยไม่มีค่าใช้จ่ายเพิ่มเติม) สำหรับนักท่องเที่ยวที่เข้าไปเล่นเครื่อง
เล่นภายในสวนสนุก ควรเตรียมขวดน้ำเปล่าขนาดเล็กติดตัวไปด้วย เพื่อใช้เติมน้ำดื่มจากจุดต่างๆ
ที่มีให้บริการ นอกจากนี้ควรพกเสื้อกันฝนติดตัวไป เนื่องจากการเล่นเครื่องเล่นบางชิ้น อาจจะทำให้
เปียกน้ำที่กระเซ็น



จากนั้น

พักที่ **IBIS SELEGIE** หรือเทียบเท่าระดับ 3 ดาว มาตรฐานสิงคโปร์

(โรงแรมที่ระบุในรายการทัวร์เป็นเพียงโรงแรมที่นำเสนอเบื้องต้นเท่านั้น ซึ่งอาจมีการเปลี่ยนแปลงแต่โรงแรมที่เข้าพักจะเป็นโรงแรมระดับเทียบเท่ากัน)

วันที่สาม

อุโมงค์ต้นไม้ฟอร์ทแคนนิง • วัดพระธาตุเขี้ยวแก้ว • น้ำตกจีเวล • สนามบินชางี •
สุวรรณภูมิ กรุงเทพฯ

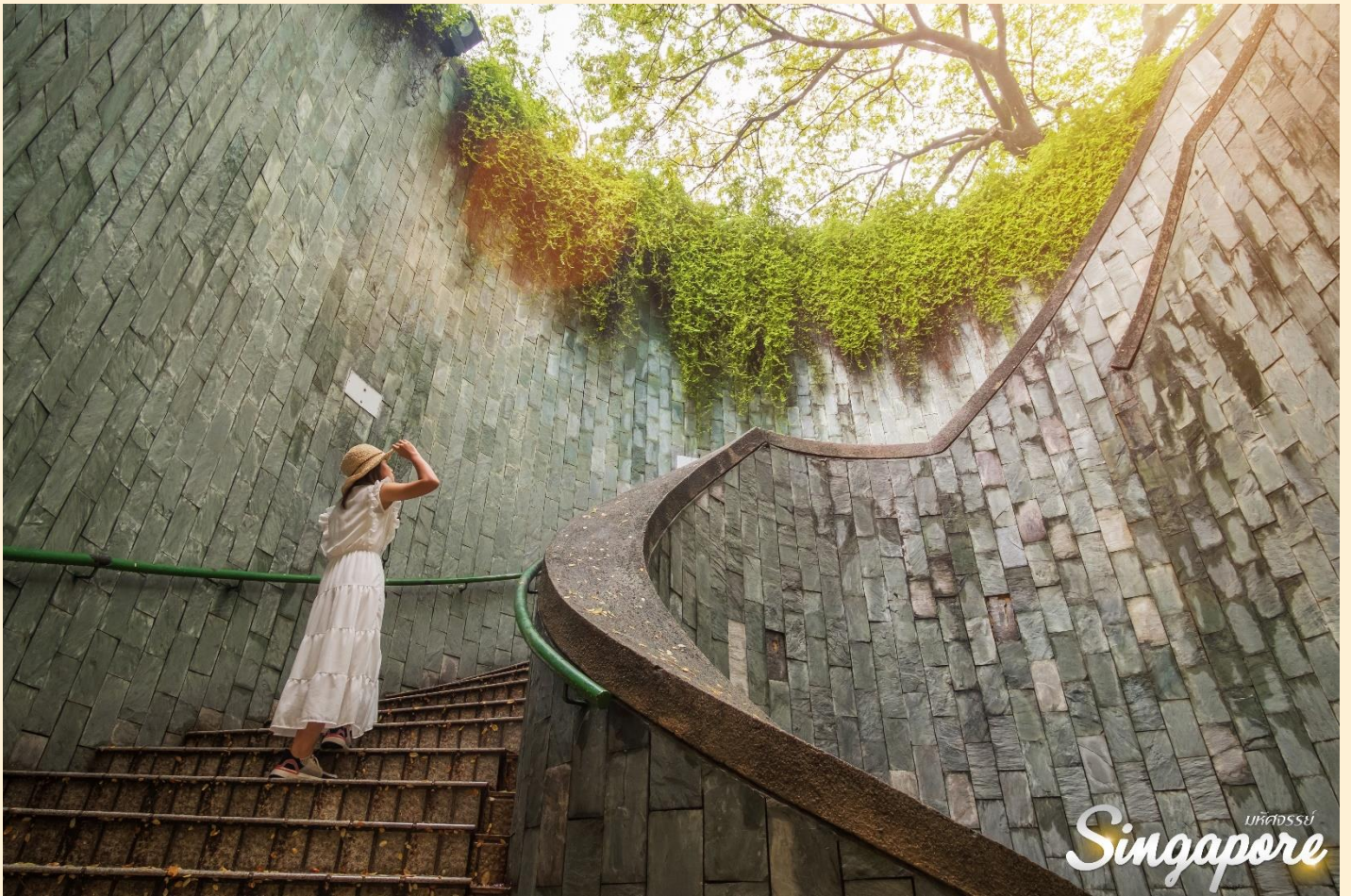
🕒 (เช้า/-/บนเครื่อง)

เช้า

🕒 บริการอาหารเช้า ณ ห้องอาหารโรงแรม

จากนั้น

เยือนอดีตป้อมปราการสู่ปอดสีเขียวใจกลางมหานครสิงคโปร์ **อุโมงค์ต้นไม้ฟอร์ทแคนนิง** (Tree Tunnel) ถือเป็นแลนด์มาร์คแห่งใหม่ และเป็นจุดถ่ายรูปสุดฮิปที่ชาวอินสตราแกรมทุกคนจะต้องมา ด้วยทั้งแสงทั้งมุมที่สุดแสนจะลงตัว จึงเป็นมุมมหาชนที่ทุกคนต้องมาโพสต์ทำอวดลงบนโลกโซเชียล



จากนั้น

เดินทางไปสักการะพระบรมสารีริกธาตุ ณ **วัดพระธาตุเขี้ยวแก้ว** วัดสำคัญที่ตั้งอยู่ใจกลางย่านไชน่าทาวน์ มีความสวยงามอลังการตามรูปแบบสถาปัตยกรรมจีนสมัยราชวงศ์ถัง ซึ่งแสดงถึงจักรวาลตามคติพุทธ วัดพุทธที่งดงามแห่งนี้เป็นที่ประดิษฐานของพระบรมสารีริกธาตุ และเอกสารอันเป็นภูมิปัญญาของพระพุทธเจ้า รวมทั้งยังเป็นสถานที่ๆ รวบรวมโบราณวัตถุที่ควรค่าแก่การเคารพสักการะ วัดพระเขี้ยวแก้วมีทั้งหมด 9 ชั้น แต่เปิดให้ชมเพียงบางชั้นเท่านั้น ซึ่งบริเวณชั้น 4 จะเป็นที่ประดิษฐานพระบรมสารีริกธาตุ ส่วนพระทันตธาตุซ้ายของพระพุทธเจ้า



ได้เวลาสมควรนำท่านเดินทางสู่สวนามบินขางจี



เยี่ยมชมน้ำตกอินดอร์ที่สูงที่สุดในโลก **น้ำตกจีเวล** ในสนามบินขางจีของสิงคโปร์ โดยตั้งอยู่ในอาคารแห่งใหม่ จีเวล ขางจี แอร์พอร์ต (Jewel Changi Airport) ภายในสร้างสวน และน้ำตกอินดอร์ขนาดใหญ่ The Rain Vortex มีความสูงถึง 130 ฟุต ซึ่งถือเป็นน้ำตกอินดอร์ที่สูงที่สุดในโลกไว้ในสนามบิน โดยใช้น้ำหมุนเวียน 50,000 ลิตร ลักษณะอาคารรูปทรงโดม ได้รับการออกแบบโดยกลุ่มสถาปนิกชั้นนำของโลก ผสมผสานผลงานทางศิลปะเข้ากับธรรมชาติได้อย่างลงตัว

17.30 น. ออกเดินทางสู่ **สนามบินสุวรรณภูมิ** โดย **เที่ยวบินที่ SQ714**

19.00 น. เดินทางถึงกรุงเทพฯ โดยสวัสดิภาพ พร้อมความประทับใจไม่รู้ลืม

อัตราค่าบริการและเงื่อนไขรายการท่องเที่ยว

ตารางราคาสิงคโปร์ 3 วัน 2 คืน สายการบิน Singapore Airlines (SQ)					
วันเดินทาง	จำนวน	ผู้ใหญ่	เด็กมีเตียง	เด็กไม่มีเตียง	พักเดี่ยว
24 – 26 ก.พ. 67 *วันมาฆบูชา*	20+1	20,999	20,999	19,999	5,000
09 – 11 มี.ค. 67	20+1	18,999	18,999	17,999	5,000
23 – 25 มี.ค. 67	20+1	19,999	19,999	18,999	5,000
13 – 15 เม.ย. 67 *วันสงกรานต์*	20+1	20,999	20,999	19,999	5,000
15 – 17 เม.ย. 67 *วันสงกรานต์*	20+1	20,999	20,999	19,999	5,000
27 – 29 เม.ย. 67	20+1	19,999	19,999	18,999	5,000
01 – 03 พ.ค. 67 *วันแรงงาน*	20+1	20,999	20,999	19,999	5,000
25 – 27 พ.ค. 67	20+1	19,999	19,999	18,999	5,000
01 – 03 มิ.ย. 67 *วันเฉลิมฯ พระราชินี*	20+1	20,999	20,999	19,999	5,000
22 – 24 มิ.ย. 67	20+1	18,999	18,999	17,999	5,000

*** ค่าทิปคนขับรถ และมัคคุเทศก์ท้องถิ่น ท่านละ **1,500 บาท/ทริป/ท่าน** ***

** ราคา INFANT (อายุไม่ถึง 2 ปี บริบูรณ์ ณ วันเดินทางกลับ) ท่านละ **6,000 บาท**

อัตรานี้รวมรายการทัวร์ และตัวเครื่องบินแล้ว **

**** สำคัญโปรดอ่าน เนื่องจากห้องพักประเภท TRIPLE ROOM ในประเทศสิงคโปร์มีจำนวนจำกัด บางโรงแรมไม่มีห้องพักประเภทนี้ กรณีลูกค้าเดินทาง 3 ท่าน (หรือมากกว่านั้น) ต้องชำระค่าพักเดี่ยวเพิ่มเติม หากต้องการห้องพักแบบ 3 ท่าน กรุณาทำการสอบถามทางบริษัทฯ ทุกครั้งก่อนทำการจอง ****

มาตรการการเดินทางเข้าสิงคโปร์สำหรับผู้เดินทางระยะสั้น

ตั้งแต่วันที่ 13 กุมภาพันธ์ 2566 นักท่องเที่ยวสามารถเดินทางเข้าประเทศสิงคโปร์ได้ โดยไม่จำเป็นต้องได้รับการอนุมัติการเข้าประเทศ ไม่ต้องตรวจ COVID-19 ก่อนออกและหลังเดินทาง รวมถึงไม่ต้องกักตัวและทำประกันการเดินทาง COVID-19

**** เงื่อนไขการเดินทางเข้าประเทศสิงคโปร์อาจจะมีการเปลี่ยนแปลง ขึ้นอยู่สถานการณ์ และมาตรการของทางประเทศสิงคโปร์ ****

อัตราค่าบริการรวม

- ✓ ตัวเครื่องบินไป-กลับพร้อมคณะ กรุงเทพฯ-สิงคโปร์-กรุงเทพฯ สายการบิน Singapore Airlines (SQ) เป็นตัวหมู่คณะไม่สามารถสะสมไมล์ได้
- ✓ ที่พักโรงแรมตามรายการ 2 คืน พักห้องละ 2-3 ท่าน (กรณีมาไม่ครบคู่ และไม่ต้องการเพิ่มเงินพักห้องเดียว)
- ✓ ค่าระวางน้ำหนักกระเป๋าไม่เกิน 25 กก.ต่อ 1 ใบ (โหลดได้ท่านละ 1 ใบ) กระเป๋าถือขึ้นเครื่อง Hand Carry 7 กก.ต่อ 1 ใบ
- ✓ ค่าอาหารทุกมื้อตามรายการระบุ (สงวนสิทธิ์ในการสลับมือหรือเปลี่ยนแปลงเมนูอาหารตามสถานการณ์)
- ✓ น้ำดื่มบริการบนรถวันละ 1 ขวด/ท่าน
- ✓ ค่าเข้าชมสถานที่ตามรายการระบุ
- ✓ ค่ารถโค้ชรับ-ส่งสถานที่ท่องเที่ยวตามรายการระบุ
- ✓ ค่ามัคคุเทศก์ท้องถิ่น และหัวหน้าทัวร์นำเที่ยวคนไทย
- ✓ ภาษีน้ำมัน และภาษีตัวทุกชนิด (สงวนสิทธิ์เก็บเพิ่มหากสายการบินปรับขึ้นก่อนวันเดินทาง)
- ✓ ประกันอุบัติเหตุวงเงิน 1,000,000 บาท (เป็นไปเงื่อนไขตามกรมธรรม์)

เงื่อนไขประกันการเดินทาง ค่าประกันอุบัติเหตุ และค่ารักษาพยาบาล คุ่มครองเฉพาะกรณีที่ได้รับอุบัติเหตุระหว่างการเดินทาง ไม่คุ้มครองถึงการสูญเสียทรัพย์สินส่วนตัว และไม่คุ้มครองโรคประจำตัวของผู้เดินทาง

อัตราค่าบริการไม่รวม

- ภาษีมูลค่าเพิ่ม 7% และภาษีหัก ณ ที่จ่าย 3%
- ค่าทำหนังสือเดินทางไทย และค่าธรรมเนียมสำหรับผู้ถือหนังสือเดินทางต่างชาติ
- ค่าธรรมเนียมวีซ่า สำหรับชาวต่างชาติที่ไม่ได้รับการงดเว้นวีซ่าเข้าประเทศสิงคโปร์
- ค่าน้ำหนักกระเป๋าเดินทางในกรณีที่เกิดเกินกว่าสายการบินกำหนด
- ค่าใช้จ่ายส่วนตัว อาทิ อาหาร และเครื่องดื่มที่สั่งเพิ่มพิเศษ โทรศัพท์ โทรสาร อินเทอร์เน็ต มินิบาร์ ซักรีดที่ไม่ได้ระบุไว้ในรายการ
- ค่าใช้จ่ายอันเกิดจากความล่าช้าของสายการบิน อุบัติภัยทางธรรมชาติ การประท้วง การจลาจล การนัดหยุดงาน การถูกปฏิเสธไม่ให้ออกและเข้าเมืองจากเจ้าหน้าที่ตรวจคนเข้าเมือง เจ้าหน้าที่กรมแรงงานทั้งในเมืองไทยและต่างประเทศ ซึ่งอยู่นอกเหนือความควบคุมของบริษัทฯ
- หากหน่วยงานรัฐบาลไทย และ/หรือ สิงคโปร์มีการปรับเปลี่ยนข้อกำหนดเกี่ยวกับการกักตัวเพิ่มเติม และ/หรือ ขอเรียกตรวจโรคเพิ่มเติม ทางผู้เดินทางจะต้องเป็นผู้รับผิดชอบค่าใช้จ่ายส่วนเกิน
- ค่าตรวจ RT-PCR ก่อนเดินทาง 72 ชั่วโมง หรือ ATK ก่อน 24 ชั่วโมง ก่อนเดินทางออกจากประเทศไทย พร้อมใบรับรองภาษาอังกฤษ (เงื่อนไขอาจจะมีการเปลี่ยนแปลง)
- ค่าที่พักในประเทศสิงคโปร์สำหรับกักตัว หากพบว่าติดเชื้อโควิด-19 ระหว่างเดินทางท่องเที่ยว
- ค่าทิปไกด์ท้องถิ่น พนักงานขับรถ ผู้ช่วยคนขับรถ 1,500 บาท / ทริป / ลูกทัวร์ 1 ท่าน (บังคับตามระเบียบธรรมเนียมของประเทศ)
- ค่าทิปหัวหน้าทัวร์ตามสินน้ำใจของทุกท่าน ไม่รวมในทิปไกด์ท้องถิ่นและคนขับรถ (ไม่บังคับทิป)

เงื่อนไขการสำรองที่นั่งและการยกเลิกทัวร์

การจองทัวร์ :

- **กรุณาจองทัวร์ล่วงหน้า** ก่อนการเดินทาง **พร้อมชำระมัดจำ 6,000 บาท** ส่วนที่เหลือชำระทันทีก่อนการเดินทางไม่น้อยกว่า 21 วัน มิฉะนั้นถือว่าท่านยกเลิกการเดินทางโดยอัตโนมัติ (ช่วงเทศกาลวันหยุดยาว หรือวันหยุดนักขัตฤกษ์ กรุณาชำระก่อนเดินทาง 30 วัน)

กรณียกเลิก : (จอยกรุป)

- ยกเลิกก่อนการเดินทาง 45 วันขึ้นไป บริษัทฯ จะคืนเงินค่ามัดจำให้ทั้งหมด โดยหักค่าใช้จ่ายที่เกิดขึ้นจริง ยกเว้นในกรณีวันหยุดเทศกาล, วันหยุดนักขัตฤกษ์ ยกเลิกก่อนการเดินทาง 60 วัน จะคืนเงินค่ามัดจำให้ทั้งหมด โดยหักค่าใช้จ่ายที่เกิดขึ้นจริง (ค่าใช้จ่ายที่เกิดขึ้นจริง อาทิเช่น ค่าตัวเครื่องบิน ค่าโรงแรม ฯลฯ)

- ยกเลิกการเดินทาง 45 วัน ก่อนการเดินทาง หักค่าทัวร์ 50% จากราคาขาย และหักค่าใช้จ่ายที่เกิดขึ้นจริง ทั้งหมดไม่ว่ากรณีใด ๆ ทั้งสิ้น (ค่าใช้จ่ายที่เกิดขึ้นจริง อาทิเช่น ค่าตัวเครื่องบิน ค่าโรงแรม ฯลฯ)
- ยกเลิกการเดินทาง 30 วัน ก่อนการเดินทาง บริษัทฯ ขอสงวนสิทธิ์เก็บเงินค่าทัวร์ทั้งหมดไม่ว่ากรณีใด ๆ ทั้งสิ้น

กรณียกเลิก : (ตัดกรุป)

- ยกเลิกหรือเลื่อนการเดินทางต้องทำก่อนการเดินทาง 60 วัน บริษัทฯจะคืนเงินค่ามัดจำให้ทั้งหมด ยกเว้น ในกรณีวันหยุดเทศกาล วันหยุดนักขัตฤกษ์ บริษัทฯขอสงวนสิทธิ์ยึดเงินมัดจำ โดยไม่มีเงื่อนไขใดๆ ทั้งสิ้น
- ยกเลิกการเดินทางภายใน 60 วัน บริษัทฯขอสงวนสิทธิ์ยึดเงินมัดจำ โดยไม่มีเงื่อนไขใดๆ ทั้งสิ้น
- ยกเลิกการเดินทางหลังชำระเต็มจำนวน บริษัทฯขอสงวนสิทธิ์เก็บเงินค่าทัวร์ทั้งหมด โดยไม่มีเงื่อนไขใดๆ ทั้งสิ้น

กรณีเจ็บป่วย :

- กรณีเจ็บป่วยจนไม่สามารถเดินทางได้ ซึ่งจะต้องมีใบรับรองแพทย์จากโรงพยาบาลรับรอง บริษัทฯจะทำการเลื่อนการเดินทางของท่านไปยังคณะต่อไป แต่ทั้งนี้ท่านจะต้องเสียค่าใช้จ่ายที่ไม่สามารถยกเลิก หรือเลื่อนการเดินทางได้ตามความเป็นจริง
- ในกรณีเจ็บป่วยกะทันหันก่อนล่วงหน้าเพียง 7 วันทำการ บริษัทฯขอสงวนสิทธิ์ในการคืนเงินทุกกรณี

เงื่อนไขอื่น ๆ

- บริษัทฯขอสงวนสิทธิ์ในการเก็บค่าใช้จ่ายทั้งหมด กรณีท่านยกเลิกการเดินทาง และมีผลทำให้คณะเดินทางไม่ครบตามจำนวนที่บริษัทฯ กำหนดไว้ (15 ท่านขึ้นไป) เนื่องจากเกิดความเสียหายต่อทางบริษัทฯ และผู้เดินทางอื่นที่เดินทางในคณะเดียวกัน บริษัทฯต้องนำไปชำระค่าเสียหายต่างๆ ที่เกิดจากการยกเลิกของท่าน
- **คณะผู้เดินทางจำนวน 15 ท่านขึ้นไป จึงออกเดินทาง** ในกรณีที่มีผู้เดินทางไม่ถึง 15 ท่าน ขอสงวนสิทธิ์เลื่อนวันเดินทาง หรือยกเลิกการเดินทาง โดยทางบริษัทฯจะแจ้งให้ท่านทราบล่วงหน้า 10 วันก่อนการเดินทาง
- **กรณีที่ท่านต้องออกตัวภายใน เช่น ตัวเครื่องบิน ตัวรถทัวร์ ตัวรถไฟ กรุณาสอบถามที่เจ้าหน้าที่ทุกครั้งก่อนทำการออกตัว** เนื่องจากสายการบินอาจมีการปรับเปลี่ยนไฟล์ทบิน หรือเวลาบิน โดยไม่ได้แจ้งให้ทราบล่วงหน้า ทางบริษัทฯจะไม่รับผิดชอบใดๆ ในกรณีถ้าท่านออกตัวภายในโดยไม่แจ้งให้ทราบ และหากไฟล์ทบินมีการปรับเปลี่ยนเวลาบิน เพราะถือว่าท่านยอมรับในเงื่อนไขดังกล่าว

- กรณีใช้หนังสือเดินทางราชการ (เล่มน้ำเงิน) เดินทางเพื่อการท่องเที่ยวเกี่ยวกับคณะทัวร์ หากท่านถูกปฏิเสธในการเข้า – ออกประเทศใดๆ ก็ตาม ทางบริษัทฯ ขอสงวนสิทธิ์ไม่คืนค่าทัวร์ และรับผิดชอบใดๆ ทั้งสิ้น
- เมื่อท่านได้ชำระเงินมัดจำหรือทั้งหมด ทางบริษัทฯ จะถือว่าท่านรับทราบ และยอมรับในเงื่อนไขต่างๆ ของบริษัทฯ ที่ได้ระบุไว้ในรายการทัวร์ทั้งหมด

รายละเอียดเพิ่มเติม

- บริษัทฯ มีสิทธิ์ในการเปลี่ยนแปลงโปรแกรมทัวร์ในกรณีที่เกิดเหตุสุดวิสัยจนไม่อาจแก้ไขได้
- เที่ยวบิน ราคา และรายการท่องเที่ยว สามารถเปลี่ยนแปลงได้ตามความเหมาะสม โดยคำนึงถึงผลประโยชน์ของผู้เดินทางเป็นสำคัญ
- หนังสือเดินทางต้องมีอายุการใช้งานเหลือไม่น้อยกว่า 6 เดือน และบริษัทฯ รับเฉพาะผู้มีจุดประสงค์เดินทางเพื่อท่องเที่ยวเท่านั้น (บริษัทฯ จะไม่รับผิดชอบ หากอายุเหลือไม่ถึง และไม่สามารถเดินทางได้)
- ทางบริษัทฯ จะไม่รับผิดชอบใดๆ ทั้งสิ้น หากเกิดความล่าช้าของสายการบิน สายการบินยกเลิกเที่ยวบิน การประท้วง การนัดหยุดงาน การก่อกบฏ หรือกรณีท่านถูกปฏิเสธการเข้าหรือออกเมืองจากเจ้าหน้าที่ตรวจคนเข้าเมือง หรือเจ้าหน้าที่กรมแรงงานทั้งจากไทยและต่างประเทศ ซึ่งอยู่นอกเหนือความรับผิดชอบของบริษัทฯ หรือเหตุภัยพิบัติทางธรรมชาติ (ซึ่งลูกค้าจะต้องยอมรับในเงื่อนไขนี้ ในกรณีที่เกิดเหตุสุดวิสัย และอาจจะปรับเปลี่ยนโปรแกรมตามความเหมาะสม)
- ทางบริษัทฯ จะไม่รับผิดชอบใดๆ ทั้งสิ้น หากผู้เดินทางประสบเหตุสภาวะฉุกเฉินจากโรคประจำตัว ซึ่งไม่ได้เกิดจากอุบัติเหตุในรายการท่องเที่ยว (ซึ่งลูกค้าจะต้องยอมรับในเงื่อนไขนี้ ในกรณีที่เกิดเหตุสุดวิสัย ซึ่งอยู่นอกเหนือความรับผิดชอบของบริษัทฯ)
- ทางบริษัทฯ จะไม่รับผิดชอบใดๆ ทั้งสิ้น หากท่านใช้บริการของทางบริษัทฯ ไม่ครบ อาทิ ไม่เที่ยวบางรายการ ไม่ทานอาหารบางมื้อ เพราะค่าใช้จ่ายทุกอย่างทางบริษัทฯ ได้ชำระค่าใช้จ่ายให้ตัวแทนต่างประเทศ ซึ่งเป็นการชำระเหมาขาดก่อนเดินทางเรียบร้อยแล้ว
- ทางบริษัทฯ จะไม่รับผิดชอบใดๆ ทั้งสิ้น หากเกิดสิ่งของสูญหายจากการโจรกรรม และ/หรือ เกิดอุบัติเหตุที่เกิดจากความประมาทของนักท่องเที่ยวเอง และในกรณีที่กระเป๋าเกิดสูญหาย หรือชำรุดจากสายการบิน
- กรณีที่การตรวจคนเข้าเมืองทั้งที่กรุงเทพฯ และในต่างประเทศ ปฏิเสธมิให้เดินทางออกหรือเข้าประเทศที่ระบุไว้ในรายการเดินทาง บริษัทฯ ขอสงวนสิทธิ์ที่จะไม่คืนค่าบริการไม่ว่ากรณีใดๆ ทั้งสิ้น

- ตัวเครื่องบินเป็นตัวราคาพิเศษ กรณีที่ท่านไม่เดินทางพร้อมคณะไม่สามารถนำมาเลื่อนวันหรือคืนเงิน และไม่สามารถเปลี่ยนชื่อได้หากมีการปรับราคาบัตรโดยสารสูงขึ้น ตามอัตราค่าน้ำมันหรือค่าเงิน แลกเปลี่ยน ทางบริษัทฯสงวนสิทธิ์ปรับราคาตัวดังกล่าว
- เมื่อท่านตกลงชำระเงินไม่ว่าทั้งหมดหรือบางส่วนผ่านตัวแทนของบริษัทฯ หรือชำระโดยตรงกับทาง บริษัทฯ ทางบริษัทฯจะถือว่าท่านได้ยอมรับในเงื่อนไขข้อตกลงต่างๆ ที่ได้ระบุไว้ข้างต้นนี้แล้วทั้งหมด
- คณะที่เดินทางช่วงวันหยุด หรือเทศกาลที่ต้องการันตีมัดจำกับสายการบิน หรือผ่านตัวแทนในประเทศ หรือต่างประเทศ รวมถึงเที่ยวบินพิเศษ เช่น Charter Flight / Extra Flight จะไม่มีการคืนเงินมัดจำ หรือ ค่าทัวร์ทั้งหมด
- ในกรณีของ PASSPORT นั้น จะต้องไม่มีการชำรุด เปียกน้ำ การขีดเขียนรูปต่างๆหรือแม้กระทั่งตราปั้ม ลายการ์ตูน ที่ไม่ใช่การประทับตราอย่างเป็นทางการของฝ่ายตรวจคนเข้าเมือง (ตม.) กรุณาตรวจสอบ PASSPORT ของท่านก่อนการเดินทางทุกครั้ง หากเจ้าหน้าที่ตรวจคนเข้าเมืองปฏิเสธการเข้า-ออก ประเทศของท่าน ทางบริษัทฯจะไม่รับผิดชอบใดๆ ทั้งสิ้น
- กรณีมี “คดีความ” ที่ไม่อนุญาตให้ท่านเดินทางออกนอกประเทศได้ โปรดทำการตรวจสอบก่อนการจอง ทัวร์ว่าท่านสามารถเดินทางออกนอกประเทศได้หรือไม่ ถ้าไม่สามารถเดินทางได้ ซึ่งเป็นสิ่งที่อยู่เหนือการ ควบคุมของบริษัทฯ ทางบริษัทฯจะไม่รับผิดชอบใดๆทั้งสิ้น
- กรณี “หญิงตั้งครรภ์” ท่านจะต้องมีใบรับรองแพทย์ ระบุชัดเจนว่าสามารถเดินทางออกนอกประเทศได้ รวมถึงรายละเอียดอายุครรภ์ที่ชัดเจน สิ่งนี้อยู่เหนือการควบคุมของบริษัทฯ ทางบริษัทฯจะไม่รับผิดชอบ ใดๆทั้งสิ้น
- ภาพที่ใช้เป็นภาพเพื่อการโฆษณาเท่านั้น

รายละเอียดห้องพักที่ประเทศสิงคโปร์

- ห้องพักแต่ละโรงแรมอาจจะมีประเภทที่แตกต่างกัน ห้องพักเดี่ยว (Single) ห้องพักคู่ (Twin/Double) และห้องพักแบบ 3 ท่าน (Triple Room) ห้องพักแต่ละประเภทอาจจะไม่ติดกัน บางโรงแรมอาจไม่มีห้องพักแบบ 3 ท่าน อาจจะได้เป็น 1 เตียงใหญ่กับ 1 เตียงเสริม
- โรงแรมในสิงคโปร์เป็นห้องที่มีขนาดกะทัดรัด บางโรงแรมแต่ละชั้นจะมีเพียงไม่กี่ห้อง ซึ่งในกรณีมาเป็นครอบครัวใหญ่ที่ต้องใช้หลายห้อง ห้องพักอาจไม่ได้ติดกัน และอาจจะได้คนละชั้น บางโรงแรมอาจไม่มีลิฟต์ ซึ่งขึ้นอยู่กับการออกแบบของแต่ละโรงแรมนั้นๆ
- เนื่องจากห้องพักประเภท Triple Room ในประเทศสิงคโปร์มีจำนวนจำกัด บางโรงแรมอาจไม่มีห้องพักประเภทนี้ ซึ่งอาจจะต้องชำระค่าพักเดี่ยวเพิ่มเติม กรุณาทำการสอบถามทางบริษัทฯ ทุกครั้งก่อนทำการจอง

**** ก่อนตัดสินใจจองทัวร์ควรอ่านเงื่อนไขการเดินทางและรายการทัวร์อย่างละเอียดทุกหน้าอย่างถ่องแท้ แล้วจึงมัดจำเพื่อประโยชน์ของท่านเอง ทางบริษัทฯ จะถือว่า ท่านรับทราบและยอมรับในเงื่อนไขต่างๆ ของบริษัทฯ ที่ได้ระบุในรายการทัวร์ทั้งหมด ****
