



License No. 11/08199



086-360-0023



grandtogethertour@gmail.com



@grandtogether

บริษัท แกรนด์ทูเก็ตเตอร์ จำกัด

9/31 หมู่ 3 แขวงตลิ่งชัน เขตตลิ่งชัน กรุงเทพมหานคร 10170

GO CRUISE

PROMOTION

1 GET 1

จองได้ถึง !!!  
วันที่ 03 ม.ค. 67

# TULIP TIME

## AMSTERDAM to AMSTERDAM 8 วัน 7 คืน

00CRAMS-AVA002

AVALON  
WATERWAYS  
RIVER CRUISING



**เดินทาง**  
30 มี.ค. - 06 เม.ย. 67  
27 เม.ย. - 04 พ.ค. 67

**เส้นทาง**  
**AMSTERDAM to AMSTERDAM**

**เริ่มต้น 144,900**  
หรือ 72,450 บาท /ท่าน

**วันที่**    **ท่าเรือ**

- DAY 1    อัมสเตอร์ดัม, ประเทศฮอลแลนด์ (จุดขึ้นเรือ)
- DAY 2    ร็อตเตอร์ดัม
- DAY 3    เมืองแอนต์เวิร์ป, ประเทศเบลเยียม
- DAY 4    เมืองเกนต์ GHENT, ประเทศเบลเยียม
- DAY 5    มิดเดิลเบิร์ก, ประเทศฮอลแลนด์
- DAY 6    วิลเลมสตัด WILLEMSTAD
- DAY 7    อัมสเตอร์ดัม
- DAY 8    อัมสเตอร์ดัม (จุดลงเรือ)

**รายการ**

1. ท่องพักผ่อนเรือสำราญ 7 คืน (ตามโปรแกรมที่ระบุไว้)
2. อาหารกลางวันและอาหารค่ำ (ตามโปรแกรมที่ระบุไว้)
3. ค่าธรรมเนียมการขึ้นเรือ
4. ค่าใช้จ่ายส่วนตัว
5. ค่าใช้จ่ายส่วนตัว
6. ค่าใช้จ่ายส่วนตัว
7. ค่าใช้จ่ายส่วนตัว
8. ค่าใช้จ่ายส่วนตัว
9. ค่าใช้จ่ายส่วนตัว
10. ค่าใช้จ่ายส่วนตัว



“Tulip Time”

Avalon Panorama Cruise

เรือสำราญสุดหรูล่องแม่น้ำชมความงามของทุ่งดอกทิวลิป : Amsterdam to Amsterdam

QQCRAMS-AVA002



GO CRUISE

PROMOTION

1 GET 1

จองได้ถึง !!!  
วันที่ 03 ม.ค. 67

TULIP TIME  
AMSTERDAM to AMSTERDAM 8 วัน 7 คืน



เดินทาง

30 มี.ค. - 06 เม.ย. 67  
27 เม.ย. - 04 พ.ค. 67

เส้นทาง

AMSTERDAM to AMSTERDAM

เริ่มต้น **144,900**  
หรือ 72,450 บาท /ท่าน

วันที่ ท่าเรือ

DAY 1	อัมสเตอร์ดัม, ประเทศฮอลแลนด์ (จุดขึ้นเรือ)
DAY 2	ร็อตเตอร์ดัม
DAY 3	เมืองแอนต์เวิร์ป, ประเทศเบลเยียม
DAY 4	เมืองเกนต์ GHEENT, ประเทศเบลเยียม
DAY 5	มิดเดิลเบิร์ก, ประเทศฮอลแลนด์
DAY 6	วิลเลมสตัด WILLEMSTAD
DAY 7	อัมสเตอร์ดัม
DAY 8	อัมสเตอร์ดัม (จุดลงเรือ)

รายการ

1. ห้องพักผ่อนเรือสำราญ 7 คืน (ตามประเภทห้องพักที่ท่านได้จองและชำระเงินสด)
2. อาหารตามจำนวนมื้อที่โปรแกรมกำหนด และเครื่องดื่มชา, กาแฟ, เครื่องดื่มแอลกอฮอล์ที่ให้บริการบนเรือ (ยกเว้นเครื่องดื่ม ชนิดพิเศษที่ทางเรือระบุว่าต้องซื้อเงินเพิ่ม)
3. กิจกรรมและความบันเทิงบนเรือสำราญ, ห้องฟิตเนส, เอนเตอร์เทนเมนท์บนเรือ
4. Wi-Fi ให้บริการ บนเรือสำราญ ตลอดเส้นทางล่องแม่น้ำ (สัญญาณขึ้นอยู่กับขณะเดินทาง)
5. ก่อร่างขั้วพนักงานเรือจัดเตรียมไว้ให้ (โปรแกรมพิเศษที่ระบุว่าเป็น Optional Excursion)

ราคาประกอบ

1. ค่าภาษีสำราญ 7,980 บาท ต่อท่าน
2. ค่าที่พักบนเรือ 4,900 บาท ต่อท่าน
3. ค่าตั๋วเครื่องบิน ไปกลับ
4. อาหารพิเศษที่ท่านสั่งเพิ่มบนเรือ นอกเหนือจากรายการบนเรือที่ท่านได้
5. ค่าจัดทำหนังสือเดินทาง, ค่าธรรมเนียมวีซ่าของทุกประเทศ ตลอดจนการเดินทาง (ควรทำวีซ่าแยกกัน แบบ Multiple)
6. ค่าใช้จ่ายส่วนตัวอื่นๆ เช่น ค่าโทรศัพท์, ค่าเครื่องดื่มพิเศษ ฯลฯ
7. ค่าธรรมเนียมจากสถาบันการเงินที่ท่านใช้ และจากท่าเรือไปยังสนามบิน
8. ค่าภาษีมูลค่าเพิ่ม 7% และภาษีหัก ณ ที่จ่าย 3%
9. อัตราค่าบริการโปรแกรมการเดินทางต่างประเทศ

# TULIP TIME CRUISE

Tour: WAA • AMSTERDAM → AMSTERDAM

8  
DAYS

2  
COUNTRIES

การล่องเรือในแม่น้ำในฤดูใบไม้ผลินี้เริ่มต้นขึ้นที่เมืองอัมสเตอร์ดัม เมืองหลวงแห่งสีสันของฮอลแลนด์ เมืองอายุ 700 ปีแห่งนี้มีสถาปัตยกรรมคลาสสิก คาเฟ่ และร้านอาหารมากมายให้สำรวจก่อนที่คุณจะล่องเรือในแม่น้ำผ่านเส้นทางในประเทศฮอลแลนด์และประเทศเบลเยียม ล่องเรือผ่านท่าเรือของรอตเตอร์ดัม ซึ่งขนานนามกันว่าเป็นท่าเรือที่ผู้คนพลุกพล่านที่สุดในโลก ผู้ชื่นชอบสวนจะเพลิดเพลินไปกับการเยี่ยมชมสีสันอันน่าทึ่งของ Keukenhof หรือที่รู้จักกันในชื่อ "สวนแห่งยุโรป" ด้วยพื้นที่สวนสาธารณะและทะเลสาบขนาด 70 เฮกตาร์ ที่นี่จึงเป็นสวนดอกไม้ไม้ที่ใหญ่ที่สุดในโลกแห่งหนึ่ง โดยมีดอกไม้หลากหลายชนิดเกือบ 7 ล้านดอกที่บานสะพรั่งเต็มไปทั่วด้วยสีสัน จากนั้นนำท่านล่องเรือไปยังเมืองแอนต์เวิร์ป ซึ่งเป็นเมืองที่ใหญ่เป็นอันดับสองของประเทศเบลเยียม ซึ่งเป็นที่รู้จักจากประวัติศาสตร์การค้าเพชรที่มีอายุหลายศตวรรษ ท่ามกลางอาคารเก่าแก่โบราณและอนุสาวรีย์ผสมผสานกับสถาปัตยกรรมสมัยใหม่ ในเมืองเกนต์ ประเทศเบลเยียม เข้าร่วมกับผู้เชี่ยวชาญในท้องถิ่นเพื่อทัวร์ชมเมืองพร้อมไกด์ รวมถึงการเยี่ยมชมมหาวิหารเซนต์บาฟ

เรือสำราญของคุณเดินทางกลับเข้าสู่ประเทศฮอลแลนด์ ซึ่งคุณสามารถสำรวจมิดเดิลเบิร์กซึ่งเคยเป็นเมืองการค้าที่สำคัญ คุณยังคงสัมผัสถึงความมั่งคั่งทางประวัติศาสตร์จนทุกวันนี้ด้วยสถาปัตยกรรมที่น่าประทับใจ เช่น ศาลาว่าการสไตล์โกธิก แอบบีย์ทาวเวอร์ และมาร์เก็ตสแควร์อันพลุกพล่าน หรือเยี่ยมชมพิพิธภัณฑ์ The fascinating Flood Museum เพื่อฟังและดูเรื่องราวของน้ำท่วมในปี 1953 การล่องเรือในแม่น้ำที่สวยงามและมีคุณค่าทางประวัติศาสตร์ในฤดูใบไม้ผลินี้จบลงด้วยเวลามากขึ้นในการสำรวจเมืองอัมสเตอร์ดัมที่น่าอัศจรรย์ ชม



ทิวทัศน์อันน่าทึ่งที่สุดของเมืองด้วยการล่องเรือในคลองไปตามแม่น้ำ Grachten อันสง่างามที่เรียงรายไปด้วยบ้านเรือนที่มีอายุ นำให้หวนระลึกย้อนกลับไปถึง "ช่วงยุคทอง" ของเมือง

**มื้ออาหาร**

อาหารเช้า : 7      อาหารกลางวัน : 6      อาหารค่ำ : 7

**การเดินทาง**

เรือล่องแม่น้ำที่หรูหราล้ำสมัยพร้อมบริการและสิ่งอำนวยความสะดวกที่ทันสมัย

**ห้องพัก**

ห้องพักดีลักซ์พร้อมเตียง Comfort Collection ชุดพิเศษของ Avalon

# HIGHLIGHTS



**ITINERARY**

<u>วันที่</u>	<u>ทำเรือ</u>
DAY 1	อัมสเตอร์ดัม, ประเทศฮอลแลนด์ (จุดขึ้นเรือ)
DAY 2	ร็อตเตอร์ดัม, ประเทศฮอลแลนด์
DAY 3	เมืองแอนต์เวิร์ป, ประเทศเบลเยียม

DAY 4	เมืองเกนต์ GHEENT , ประเทศเบลเยียม
DAY 5	มิดเดิลเบิร์ก, ประเทศฮอลแลนด์
DAY 6	วิลเลมสตัด WILLEMSTAD
DAY 7	อัมสเตอร์ดัม
DAY 8	อัมสเตอร์ดัม (จุดลงเรือ)

## โปรแกรมการเดินทาง

วันแรก : เมืองอัมสเตอร์ดัม, ประเทศฮอลแลนด์ (จุดลงเรือ)

ยินดีต้อนรับสู่ฮอลแลนด์ หรือชื่อเรียกอย่างเป็นทางการคือประเทศเนเธอร์แลนด์ เรืออาลอนของคุณและพนักงานต้อนรับทุกท่าน พร้อมสำหรับการให้บริการเช็คอินลงเรือแล้ว **เที่ยวบินสู่อัมสเตอร์ดัมต้องมาถึงก่อนเวลา 12.00 น. และผู้เข้าพักต้องลงเรือภายในเวลา 17.00 น.** อีสรวันของคุณในอัมสเตอร์ดัม มีเวลาอิสระให้ท่านได้สำรวจเมืองตามอัธยาศัย คุณอาจเลือกที่จะเข้าร่วมทัวร์เสริมแบบมีไกด์ไปชมกังหัน Zaanse Schans สัญลักษณ์ที่สวยงาม ซึ่งคุณจะได้เห็นคอลเลกชันที่ยอดเยี่ยมของกังหันลมเก่าแก่ที่ได้รับการอนุรักษ์ไว้อย่างดี และบ้านของชาวดัตช์ เพลิดเพลินกับอาหารค่ำและสำรวจเรือในคืนแรกของคุณบนเรือ ล่องเรือยามเย็นและพักผ่อนคืนต่อไปยังเมืองร็อตเตอร์ดัม

วันที่สอง : ร็อตเตอร์ดัม

เยี่ยมชม Adventure Center เพื่อทำกิจกรรมวันนี้กับ Adventure Host ของคุณ

>> **Active** : สัมผัสประสบการณ์เมืองร็อตเตอร์ดัมด้วยการเดินเท้าร่วมกับผู้เชี่ยวชาญท้องถิ่น หรือ

>> **Classic** : เข้าร่วมทัวร์พร้อมไกด์นำเที่ยวแบบเต็มหรือครึ่งวันของเมือง Keukenhof อันน่าทึ่งซึ่งเป็นที่รู้จักในชื่อ "สวนแห่งยุโรป" บนพื้นที่ 70 เฮกเตอร์ของทุ่งหญ้าเขียวขจี ทะเลสาบ และ สวนดอกไม้ที่ใหญ่ที่สุดในโลก ซึ่งมีดอกทิวลิป ดอกแดฟโฟดิล และดอกไม้ นานาชนิดจัดแสดงมากกว่า 7 ล้านดอก รวมถึงดอกไม้ชนิดอื่นๆ ที่ปลูกในแต่ละปี

ใช้เวลาว่างพักผ่อนริมท่าเรือในร็อตเตอร์ดัมพร้อมจิบเบียร์อาร์ติซาน แอปเปิลชาร์ต (พายแอปเปิลดัตช์) สักซัน และคอฟฟี เวอร์ทีคัล ซึ่งเป็นเครื่องดื่มสไตล์ดัตช์ทั่วไปที่มีกาแฟและนมในปริมาณเท่าๆ กัน บันจักรยานจากเรือของคุณเพื่อสำรวจเมืองร็อตเตอร์ดัมและบริเวณโดยรอบ

ก่อนมื้ออาหารเย็น เพลิดเพลินกับการล่องเรือในท่าเรือร็อตเตอร์ดัม จากนั้นมีเวลาให้ท่าน เพลิดเพลินกับการแสดงสดบนเรือ

ล่องเรือยามเย็นและพักผ่อนคืนต่อไปยังเมืองแอนด์เวิร์ป



วันที่สาม : เมืองแอนด์เวิร์ป, ประเทศเบลเยียม

>> **Active** : สํารวจเมืองแอนต์เวิร์ปด้วยการบํานจํการยานกับโฮสต์ท้องถิ่นของคุณ ที่จะพาคุณสัมผัสบ้านเมืองบ้านเจาะลึก หรือ  
>> **Classic** : ทัวรแบบมีไกด์นำเที่ยว สํารวจเมืองที่มีความซับซ้อนแห่งนี้เพื่อเยี่ยมชม Grote Markt ใจกลาง ซึ่งเรียงรายไปด้วยบ้านศาลากลางสมัยศตวรรษที่ 16 นอกจากนี้คุณยังจะได้เห็นศาลากลางที่สวยงาม อาสนวิหารพระแม่ ซึ่งมีการวาดแท่นบูชาอันน่าทึ่งโดยรูเบนส์ หรือ

>> **Optional Excursion** : คุณสามารถเลือกที่จะเข้าร่วมการเดินทางเสริมแบบมีไกด์ไปยังเมืองหลวงบรัสเซลส์ Brussels ที่อยู่ใกล้เคียง ซึ่งถือว่บรัสเซลส์เป็นที่ตั้งของสหภาพยุโรป และชื่นชมพระราชวังและมหาวิหารอันงดงาม คุณอาจต้องการใช้เวลาตามลำพังเพื่อดื่มด่ำไปกับวาฟเฟิลและเครปเบลเยี่ยมอันเป็นเอกลักษณ์ของเมืองแอนต์เวิร์ปแห่งนี้ หรือสํารวจเมืองโดยการบํานจํการยาน ตั้งแต่ท่าเทียบเรือเก่าไปจนถึงย่านที่เป็นตำนาน ล่องเรือยามเย็นและพักค้างคืนต่อไปยังเมืองเกนต์



### วันที่สี่ : เมืองเกนต์ GHENT

>> **Active** : สํารวจอีกด้านของเกนต์ด้วยการบํานจํการยานกับผู้นำทัวร์ผจญภัยของคุณ หรือ  
>> **Classic** : สํารวจเกนต์ เมืองที่ถูกขนานนามว่า "เพชรแห่งฟลานเดอร์ส" พร้อมทัวรชมเมืองโดยไกด์ท้องถิ่นที่จะพาคุณชมการจัดแสดงความมั่งคั่งของเฟลมิชในยุคกลาง คุณจะได้เยี่ยมชมมหาวิหาร เซนต์บาโวซึ่งมีงานศิลปะเฟลมิชที่น่าทึ่ง หรือ

>> **Optional Excursion** : คุณสามารถเลือกที่จะเข้าร่วมทัวรนำเที่ยวเมืองบรูจส์แบบเต็มวันเพื่อสํารวจคลอง และถนนที่ปูด้วยหิน และสถาปัตยกรรมอาคารในยุคกลาง คุณจะเห็นคลองที่สลบซับซ้อน หอระฆังแห่งมาร์เก็ตสแควร์สมัยศตวรรษที่ 13 และบ้านของขุนนางเก่าแก่ที่มีเสน่ห์ คุณจะไม่วลาดโอกาสในการสํารวจเมืองเกนต์ เนื่องจากการเดินทางเสริมนี้จบลงด้วยการเดินเล่นชม "Diamond of Flanders" ล่องเรือยามเย็นและพักค้างคืนต่อไปยังมิดเดิลเบิร์ก



### วันที่ห้า : มิดเดิลเบิร์ก, ประเทศฮอลแลนด์

>> **Classic** : เข้าร่วมทัวรเดินชมพร้อมไกด์ผ่านหินที่คดเคี้ยวและลำคลองของมิดเดิลเบิร์ก ชมศาลาว่าการสไตล์โกธิกสมัยศตวรรษที่ 15 และเรียนรู้เกี่ยวกับบทบาทสำคัญของศาลากลางในการค้าเครื่องเทศและการค้าอินเดียตะวันออกของดัตช์ ใช้เวลาว่างบํานจํการยานหรือเดินผ่านมิดเดิลเบิร์กเพื่อลองชิมคุกกี้ Babbelaar ของทอด หรือเบียร์ ก่อนที่จะล่องเรือไปยัง Veere ในช่วงกลางวัน เพลิดเพลินกับการล่องเรือระยะสั้นจากมิดเดิลเบิร์กไปยัง Veere

>> **Active** : หรือขีจํการยานจาก Middelburg ไปยัง Veere กับ Adventure Host ของคุณ พร้อมเรียนรู้ประวัติศาสตร์ VEERE และชมบ้านเมืองของชาวสก็อต

>> **Classic** : สํารวจเมือง Veere พร้อมไกด์ท้องถิ่นผู้เชี่ยวชาญ ล่องเรือยามเย็นและพักค้างคืนต่อไปยังวิลเลมสตัด



### วันที่หก : วิลเลมสตัด WILLEMSTAD

>> **Active** : ชมวิลเลมสตัดด้วยการบํานจํการยานกับโฮสต์ท้องถิ่นผู้นำการผจญภัยของคุณ หรือ

QQCRAMS-AVA002 \* "TULIP TIME" AMSTERDAM to AMSTERDAM \* AVALON PA



>> **Classic** : ทัวร์เดินชมเมืองร่วมกับไกด์ท้องถิ่นในวิลเลมสตัดท์ และค้นพบอาคารที่ได้รับการบูรณะอย่างสวยงามมากมายจากศตวรรษที่ 17 และ 18

>> **Discovery** : หลังจากนั้น เพลิดเพลินกับการชิมชีสบนเรือ ขณะที่เรือกำลังพาทุกท่านมุ่งหน้ากลับไปยังเมืองอัมสเตอร์ดัม ล่องเรือยามเย็นและพักผ่อนคืนต่อไปยังเมืองอัมสเตอร์ดัม

วันที่เจ็ด : อัมสเตอร์ดัม

>> **Active** : เริ่มต้นวันใหม่ของคุณร่วมกับ Adventure Host ด้วยการเดินเล่นยามเช้าตรู่ในเมืองอัมสเตอร์ดัม หรือ

>> **Discovery** : ค้นพบตลาดประมูลดอกไม้ Aalsmeer ที่ใหญ่ที่สุดในโลกซึ่งมีการขายดอกไม้ประมาณ 20 ล้านดอกทุกวัน หลังจากนั้น เพลิดเพลินกับอาหารเช้าสไตล์ดัตช์ที่มีให้เลือกรับประทานอยู่ทั่วไปในเมือง หรือ

>> **Classic** : สำรวจเส้นทางน้ำอันเป็นเอกลักษณ์ของอัมสเตอร์ดัมด้วยการ ล่องเรือพร้อมไกด์ ผ่านบ้านอันโอ่อ่าของ "ยุคทอง" ของอัมสเตอร์ดัม

>> **Optional Excursion** : บ่ายวันนี้ อีสาระให้ท่านเลือกซื้อทัวร์เสริมแบบมีไกด์นำเที่ยวที่มีให้เลือกมากมาย หรือท่านอาจใช้เวลาว่างสำรวจถนนที่เต็มไปด้วยสีสัน บ้านริมคลอง แกลเลอรี และร้านค้าต่างๆ ของเมืองอัมสเตอร์ดัม

พักเทียบท่าค้างคืนบนเรือในเมืองอัมสเตอร์ดัม



วันที่แปด : อัมสเตอร์ดัม (จุดลงเรือ)

กลับถึง AMSTERDAM การล่องเรือของคุณจบลงหลังรับประทานอาหารมื้อเช้าเสร็จสิ้นในเช้าวันนี้ เช็กเอาท์ออกจากเรือสำราญกลับบ้านโดยสวัสดิภาพ

\*\*\*\*\*

**DATES & PRICING**

TULIP TIME CRUISE: AMSTERDAM to AMSTERDAM						
วันที่เดินทาง	เรือ	(ราคา ตัวเรือสำราญ)				
		E	D	B	A	P
30 Mar – 06 Apr 2024 ไป 1 แคม 1	Panorama		-	176,900	180,900	182,900
ราคา ต่อท่าน / บาท			-	88,450	90,450	91,450

27 Apr – 04 May 2024 ไปร 1 แคม 1	Panorama		144, 900	191,900	195, 900	197, 900
ราคา ต่อท่าน / บาท			72,450	95,950	97,950	98,950
ไม่รวมภาษีท่าเรือ 7,980 บาท / ต่อ คน						
ไม่รวมค่าที่ปพนักงานบนเรือ 4,900 บาท / ต่อ คน						
*ราคานี้เป็นราคาเริ่มต้น ราคาอาจเปลี่ยนแปลงได้เนื่องจากการปรับของอัตราแลกเปลี่ยนเงินต่างประเทศ กรุณาเช็คราคาอีกครั้งเมื่อต้องการจองเรือ*						
** พิเศษซื้อประกัน SafetyNet Protection ในราคา (USD\$79 per person*)ท่านจะสามารถยกเลิกการจองของท่านและขอคืนเงินเต็มจำนวนได้แต่แจ้งยกเลิกก่อนเดินทาง30วัน แต่ไม่สามารถคืนค่าประกัน SafetyNet Protection ในราคา (USD\$79 per person*)						

**CATEGORIES**

- ROYAL SUITE** Royal Deck | Royal Suites
- CAT. P** Royal Deck | Panorama Suites
- CAT. A** Sapphire Deck Forward | Panorama Suites
- CAT. B** Sapphire Deck Aft | Panorama Suites
- CAT. D** Indigo Deck Aft | Deluxe Staterooms
- CAT. E** Indigo Deck Forward | Deluxe Staterooms

**Avalon Fleet**



**AVALON PANORAMA SUITE SHIP**

- Built 2011
- Length 135 metres
- Crew 47
- Deluxe Stateroom 16
- Panorama Suites 65
- Royal Suites 2



**AVALON PANORAMA<sup>SM</sup>**

STATEROOMS	SUITES	LENGTH	CREW
16	67	443ft	47

QQCRAMS-AVA002 \* "TULIP TIME" AMSTERDAM to AMSTERDAM \* AVALON PANORAMA



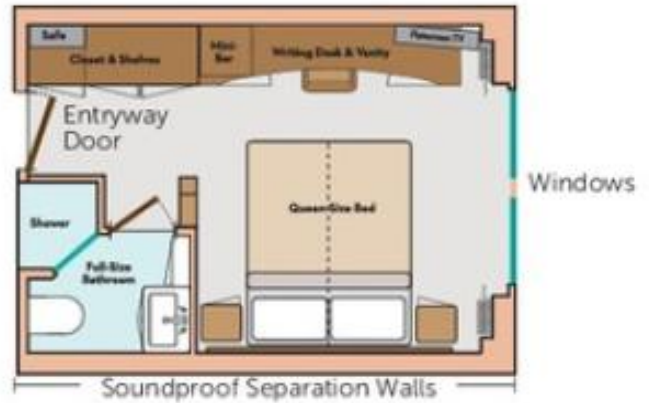
**DELUXE STATEROOMS (CATEGORY E & D) – 172 SQ.FT.**



**DELUXE STATEROOM (CATEGORY E & D) - 172 SQ. FT.**

Features unique to this category:

Two bay windows



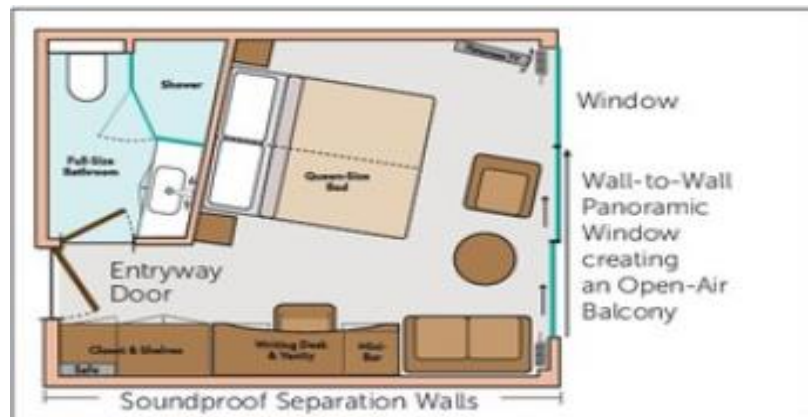
Features unique to this category:

Wall-to-wall Panoramic Window measuring 11' - 50% larger than industry standard

Wall-to-wall Panoramic Window opens to transform the living space into a large

Balcony

Open-Air-Balcony with spacious sitting area





**ROYAL SUITE (CATEGORY S) – 300 SQ.FT.**

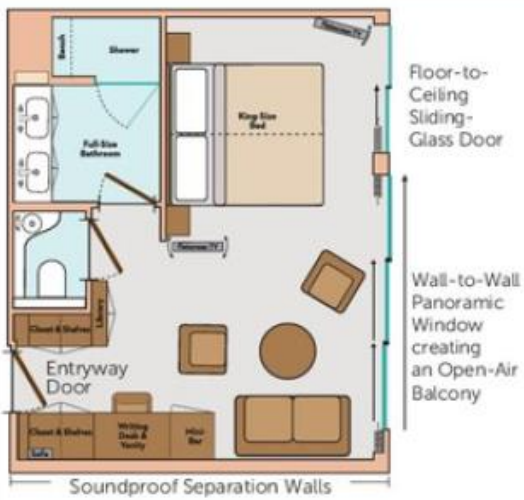
**ROYAL SUITE (CATEGORY S) - 300 SQ. FT.**

**Features unique to this category:**

Wall-to-wall Panoramic Window measuring 11' - 50% larger than industry standard

Wall-to-wall Panoramic Window opens to transform the living space into a large Open-Air-Balcony

Open-Air-Balcony with spacious sitting area



## INSPIRED DINING



**BREAKFAST, LUNCH & DINNER**

On an Avalon river cruise, great food is all part of the journey with all meals on board included. Our selected chefs use the freshest local ingredients to



**BEVERAGES**

Red, white, rosé and regional wines as well as local beers are served throughout lunch & dinner, available to enjoy with breakfast and



**ALTERNATIVE DINING OPTIONS**

Whether you're in the mood for an elegant four-course dinner in the glass-walled Panorama Dining Room, or a more casual meal in the new Panorama Bistro



**HAPPY HOUR EVERY DAY**

Enjoy a drink with newfound friends - serving premium spirits, wines, beers and cocktails at reduced prices. Why not try a cocktail from the extensive Active & Discovery™-inspired bar menu?



**COFFEE & TEA MAKING STATION**

The Club Lounge offers specialty coffees around the clock, as well as a range of teas and cookies - all complimentary! (Also available in the Panorama Lounge).



**AFTERNOON TEA & TASTINGS**

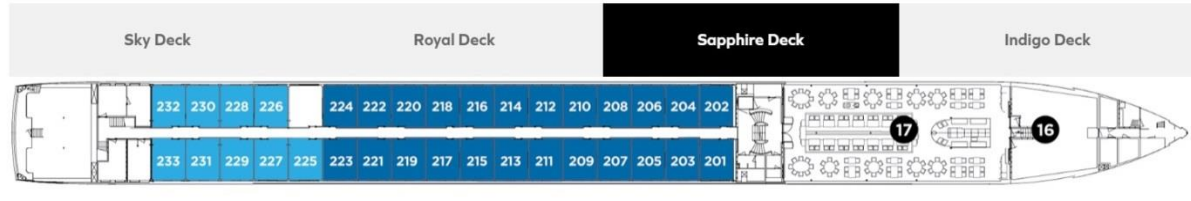
Relax with a cup of tea or coffee, sweet treats and sandwiches in the afternoon, or take part in special onboard cooking demonstrations and regional food and wine tastings.

### DECK PLAN, PANORAMA

## DECK PLANS



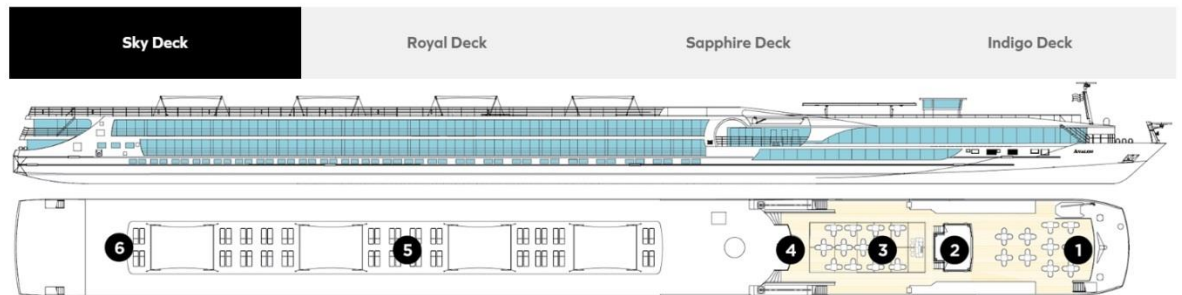
## DECK PLANS



## DECK PLANS



## DECK PLANS



### DECK PLAN

- |                               |                      |                   |
|-------------------------------|----------------------|-------------------|
| 1 Sky Lounge                  | 7 Observation Lounge | 13 Lobby          |
| 2 Navigation Bridge           | 8 Panorama Bistro    | 14 Elevator       |
| 3 Sky Grill                   | 9 Panorama Lounge    | 15 Club Lounge    |
| 4 Whirlpool<br>Premium Lounge | 10 Bar               | 16 Galley         |
| 5 Chairs And Shade<br>Awnings | 11 Reception         | 17 Dining Room    |
| 6 Deck Game Area              | 12 Adventure Center  | 18 Fitness Center |

### CATEGORIES

- Royal Suite** Royal Deck | Royal Suites
- Cat. P** Royal Deck | Panorama Suites
- Cat. A** Sapphire Deck Forward | Panorama Suites
- Cat. B** Sapphire Deck Aft | Panorama Suites
- Cat. D** Indigo Deck Aft | Deluxe Staterooms
- Cat. E** Indigo Deck Forward | Deluxe Staterooms

### อัตราค่าบริการนี้รวม

1. ห้องพักบนเรือสำราญ 7 คืน (ตามประเภทห้องพักที่ท่านได้การจองและชำระเงินมัดจำ)
2. อาหารตามจำนวนมื้อที่โปรแกรมทัวร์ระบุ และเครื่องดื่มชา, กาแฟ, เครื่องดื่มแอลกอฮอล์ที่ให้บริการบนเรือ (ยกเว้นเครื่องดื่ม ชนิดพิเศษที่ทางเรือระบุว่าต้องเสียเงินเพิ่ม)
3. กิจกรรมและความบันเทิงบนเรือสำราญ, ห้องฟิตเนส, เอนเตอร์เทนเมนท์บนเรือ
4. Wi-Fi ให้บริการบนเรือสำราญ ตลอดเส้นทางการล่องแม่น้ำ (สัญญาณขึ้นอยู่กับขณะเดินทาง)
5. ทหารชายฝั่งที่ทางเรือจัดเตรียมไว้ให้

### อัตราค่าบริการนี้ไม่รวม

1. ค่าภาษีท่าเรือ 7,890 บาท ต่อท่าน
2. ค่าทิปพนักงานบนเรือ 4,900 บาท ต่อท่าน
3. ค่าตัวเครื่องบิน ไปกลับ
4. อาหารพิเศษที่ท่านสั่งเพิ่มเติมกับทางเรือ นอกเหนือจากรายการเมนูที่เรือกำหนด
5. ค่าจัดทำหนังสือเดินทาง, ค่าธรรมเนียมวีซ่าของประเทศ ตลอดการเดินทาง (วีซ่าเซงกัน แบบ Multiple)
6. ค่าใช้จ่ายส่วนตัวอื่นๆ เช่น ค่าช้อปปิ้ง, ค่าโทรศัพท์, ค่าเครื่องดื่มพิเศษ ฯลฯ
7. ค่ารถรับส่งจากสนามบินไปยังท่าเรือ และจากท่าเรือไปยังสนามบิน
8. ค่าภาษีมูลค่าเพิ่ม 7% และภาษีหัก ณ ที่จ่าย 3%
9. อัตราค่าบริการนี้ไม่รวมค่าประกันการเดินทางต่างประเทศ

### เงื่อนไขการชำระเงิน

1. กรุณาชำระเต็มจำนวน ภายใน 3 วันทำการหลังจากการจอง เนื่องจากเป็นโปรพิเศษ 1 แถม 1
2. กรุณาส่งสำเนาหนังสือเดินทาง (ที่มีอายุคงเหลือมากกว่า 6 เดือน), เบอร์โทรศัพท์ผู้เดินทาง, อีเมลล์ผู้เดินทาง เพื่อทำการจองเรือสำราญกับเจ้าหน้าที่
3. ตัวเรือนี้ ไม่มีเจ้าหน้าที่ของบริษัทร่วมเดินทางไปด้วย ผู้เดินทางจะต้องเดินทางด้วยตัวเอง และไปเช็คอินขึ้นเรือในวันที่เรือระบุตามตัวเรือ
4. ทางบริษัทฯ ขอสงวนสิทธิ์ความรับผิดชอบต่อกรณีความล่าช้าอันเนื่องมาจากเหตุสุดวิสัยที่อาจเกิดขึ้น เช่น สายการบินล่าช้าหรือยกเลิกเที่ยวบิน นัดหยุดงาน การประท้วง การจลาจล การปิดด่าน ภัยธรรมชาติ หรือกรณีท่านถูกปฏิเสธการเข้าหรือออกเมืองจากเจ้าหน้าที่ตรวจคนเข้าเมืองหรือเจ้าหน้าที่กรมแรงงานทั้งจากไทยและจากต่างประเทศ กรณีเรือเกิดเหตุสุดวิสัยที่ทำให้ไม่สามารถเข้าท่าที่กำหนดได้ การเปลี่ยนท่าเทียบเรือ หรืออุบัติเหตุร้ายแรงทางธรรมชาติ ซึ่งอยู่นอกเหนือความรับผิดชอบของทางบริษัทฯ

หมายเหตุ

- สำหรับเด็กอายุต่ำกว่า 8 ปีไม่อนุญาตให้ขึ้นเรือ (ตามมาตรฐานด้านความปลอดภัยของเรือ)

