



บริษัท ต็อกเตอร์ ออน ทัวร์ ทราเวล แอนด์ เอเจนซี จำกัด
Doctor On Tour Travel & Agency CO.,LTD.

2721/1 ถนน พระรามสี่ แขวง คลองเตย
เขต คลองเตย จังหวัด กรุงเทพมหานคร 10110

2721/1 Rama IV Road Khlong Toei, Khlong Toei, Bangkok 10110

☎ 061-545-0956 @doctorontour ✉ DoctorOnTourTravel@yahoo.com



ใบอนุญาต 11/10190

JUBFUK21



เส้นทางใหม่!! ฮิโรชิมา - ยามาคุจิ - ฟุคุโอกะ

HIROSHIMA - YAMAGUCHI - FUKUOKA

“พามัมเที่ยว เมืองประวัติศาสตร์โลกฮิโรชิมา”



6 วัน - 4 คืน

เดินทาง 7-12 ส.ค. 67 (วันแม่)



เพิ่ม
อาหารร้อน-ที่นั่ง



20 KG



3-4 ทาว



ออนเซ็น



น้ำดื่ม
1ขวด/วัน

ราคาเพียง

45,990.-



เส้นทางใหม่!!

ฮิโรชิมา - ยามาคุจิ - ฟุกุโอกะ

HIROSHIMA - YAMAGUCHI - FUKUOKA

“พามัมเที่ยว เมืองประวัติศาสตร์โลกฮิโรชิมา”



6 วัน - 4 คืน

ราคาเพียง

เดินทาง 7-12 ส.ค. 67 (วันแม่)

45,990.-

- เพิ่มอาหารต้อนรับที่ขึ้น
- 20 KG
- 3-4 ทาว
- ออมนเซ็น
- น้ำดื่ม 1ขวด/วัน

วันที่

รายละเอียดการเดินทาง

เช้า กลางวัน เย็น

- | | | | | | |
|---|---|--|--|--|--|
| 1 | สนามบินสุวรรณภูมิ (ประเทศไทย) กรุงเทพฯ
BKK - FUK BY VZ810 00:30-07:55 HRS. | | | | |
| 2 | สนามบินฟุกุโอกะ - จังหวัดยามาคุจิ - ตลาดปลาคาราโตะ - สะพานเชื่อมเกาะสึโนชิมะ ใช้ถ่ายทำโฆษณามากมาย
- ศาลเจ้าโมโตโนะสุมิ อินาริ ศาลโทริอิถึง 123 ตน เรียงรายอยู่ริมทะเล - อานน้ำแร่ร้อนออนเซ็น | | | | |
| 3 | สะพานคินโตะ สะพานไม้ 5 โค้ง 1 ใน 3 สวยที่สุดของญี่ปุ่น - สวนสาธารณะคิกโกะ - ฮิโรชิมา - นั่งเฟอร์รี่ข้ามไปยัง
เกาะมิยาจิม่า - ศาลเจ้าอิทสึคุชิมะ มรดกโลก - ศาลโทริอิสีแดงกลางน้ำ - กิจกรรมทำโอะโคโนมียากิ สไตล์ฮิโรชิมา | | | | |
| 4 | อนุสรณ์สันติภาพฮิโรชิมา มรดกโลก - ปราสาทฮิโรชิมา - ช็อปบิง The Outlets Hiroshima - วัดรุริโคจิ
ชมเจดีย์ 5 ชั้น | | | | |
| 5 | ฟุกุโอกะ - วัดพระนอน นันโซอิน พระพุทธรูปทองสำริดที่ใหญ่ที่สุดในโลก - ทิวตี้พีรี - ช็อปบิงย่านเทนจิน
/ฮากาตะ - ซิมอาหารย่านยาไต | | | | |
| 6 | สนามบินฟุกุโอกะ - สนามบินสุวรรณภูมิ
FUK - BKK BY VZ811 08.55-12.35 HRS. | | | | |

กำหนดการเดินทาง : 7-12 สิงหาคม 2567 (วันแม่)

วันพุธที่ 07 ส.ค. 67 (1) สนามบินสุวรรณภูมิ ประเทศไทย

21.00 น. พร้อมกันที่ สนามบินสุวรรณภูมิ อาคารผู้โดยสารขาออก ชั้น 4 ประตู 2 แถว C สายการบิน เวียดเจ็ท (VZ) เจ้าหน้าที่บริษัทฯ คอยให้การต้อนรับและอำนวยความสะดวกด้านเอกสารและสัมภาระ ก่อนออกเดินทาง

วันพฤหัสบดีที่ 08 ส.ค. 67 (2) สนามบินสุวรรณภูมิ - สนามบินฟูกูโอกะ ประเทศญี่ปุ่น - จังหวัด ยามากุจิ - ตลาดปลาคาราโตะ - สะพานเชื่อมเกาะสึโนชิมะ ใช้ถ่ายทำโฆษณามากมาย - ศาลเจ้าโมโตโนสุมิ อินาริ เสโทริอิ ถึง 123 ต้น เรียงรายอยู่ริมทะเล - อาบน้ำแร่แช่ออนเซ็น

00.30 น. ✈️ เห็นฟ้าสู่ ฟูกูโอกะ โดยสายการบินเวียดเจ็ท (VZ) เที่ยวบินที่ **VZ810** (ใช้เวลาบิน 5.25 ชั่วโมง) (รวมน้ำหนักโหลด 20 กก. ถู้อันเครื่อง 7 กก. + ที่นั่งบนเครื่อง)

07.55 น. ถึง **สนามบินฟูกูโอกะ** เมืองที่ใหญ่ที่สุดบนเกาะคิวชู เกาะใหญ่ตอนใต้สุดของประเทศญี่ปุ่น เป็นเมืองศูนย์กลางด้านการค้าพาณิชย์

**** สำคัญมาก !! ประเทศญี่ปุ่นไม่อนุญาตให้นำอาหารสด จำพวก เนื้อสัตว์ พืช ผัก ผลไม้ เข้าประเทศ หากฝ่าฝืน มีโทษปรับและจับ ****
คำเตือน : ภัยภูเขา-ภัยขง และยาเสพติดทุกชนิด เป็นสิ่งผิดกฎหมายในประเทศญี่ปุ่น โดยหากมีไว้ในครอบครองเพื่อนำเข้าและส่งออก มีโทษจำคุกไม่เกิน 7 ปี กรณีไว้ในครอบครองเพื่อจำหน่าย มีโทษจำคุกไม่เกิน 10 ปี และปรับไม่เกิน 3 ล้านบาท

(เวลาท้องถิ่นเร็วกว่าประเทศไทย 2 ชั่วโมง กรุณาปรับนาฬิกาของท่านให้เป็นเวลาท้องถิ่น เพื่อความสะดวกในการนัดหมาย) ... จากนั้นออกเดินทางสู่ **ตลาดคาราโตะ** (Karato Market) เป็นตลาดปลาชื่อดังขนาดใหญ่ ตั้งอยู่บริเวณช่องแคบคังมุง ในจังหวัดยามากุจิ (Yamaguchi) ที่อุดมสมบูรณ์ไปด้วยสัตว์น้ำ และมีวิวทิวทัศน์ที่สวยงาม เป็นที่นิยมของคนท้องถิ่นที่จะมาซื้อซีฟู้ดและทานซูชิสดใหม่ที่นี่ ในวันเสาร์ อาทิตย์ และวันหยุด จะมีร้านแผงลอยจำหน่ายซูชิ โดยแต่ละร้านจะปั้นซูชิหน้าต่างๆ วางเตรียมไว้ให้เลือกหยิบ แล้วก็รับประทานได้เลย ไฮไลท์ที่คนนิยมมาทานกันคือ **ปลาปักเป้า** เมนูอาหารสุดพิเศษของท้องถิ่น เสิร์ฟเนื้อปลาสดโลดบางๆ รสชาติที่ต้องไปลองสักครั้ง สมกับฉายาเมืองแห่งปลาปักเป้า



เที่ยง
บ่าย

📍 รับประทานอาหารเที่ยง ณ ภัตตาคาร

นำท่านแวะถ่ายภาพกับ **สะพานทสึโนะชิมะโอฮาชิ** (Tsunoshima Bridge) 1 ใน 3 สะพานที่เชื่อมเกาะที่ยาวและสวยที่สุด ด้วยระยะทาง 1,780 เมตร และนิยมใช้เป็นสถานที่ในการถ่ายทำโฆษณาหลายชิ้น



... จากนั้นเดินทางสู่ **ศาลเจ้าโมโตโนสุมิ อินาริ** (Motonosumi Inari Shrine) ศาลเจ้าโมโตโนสุมิ อินาริ (Motonosumi Inari) จุดเด่นคือ **เสาโทเรอิแดงถึง 123 ต้น** ตั้งเรียงรายเป็นโอโมงค์ชั้นบันไดระยะทางกว่า 100 เมตร อยู่ริมทะเลสีคราม ท่านสามารถขอพรเรื่อง ความรัก : เนื้อคู่ หรือ ขอบุตร เรื่องการทำงานสำเร็จรุ่งเรือง และเดินทางปลอดภัย กล่าวกันว่า หากโยนเหรียญเข้าไปในกล่องทำบุญที่ตั้งอยู่บนเสาสำเร็จ (ปกติวางไว้บนพื้น) คำอธิษฐานก็จะสมปรารถนาทุกประการ ... จากนั้นเดินทางเข้าสู่ที่พัก



เย็น

📍 รับประทานอาหารค่ำ ณ ห้องอาหารในโรงแรม

👉 พักค้างคืน ณ โรงแรม **Nishi-no-Miyabi Tokiwa (เรียวกัง)** หรือเทียบเท่า

พิเศษ !! ท่านจะได้สัมผัสกับการ **อาบน้ำแร่แช่ออนเซ็น** เพื่อเป็นการผ่อนคลายจากความเหน็ดเหนื่อย เชื่อว่าน้ำแร่จะช่วยให้ผิวพรรณเปล่งปลั่งดูอ่อนเยาว์ และระบบการไหลเวียนโลหิตดี

**** ไม่แนะนำสำหรับผู้ที่มีโรคความดันโลหิตสูง ****



วันศุกร์ที่ 09 ส.ค. 67 (3) ยามากุจิ – อิวาคุนิ – สะพานคินไต สะพานไม้ 5 โค้ง ตัด 1 ใน 3 สวยที่สุดของญี่ปุ่น – สวนคิกโกะ – เกะมียาจิมาโดยเรือเฟอร์รี่ข้ามฟาก – ศาลเจ้าอิทสึชิมะ มรดกโลก – เสโทโรอิกลางทะเล – อิโรชิมะ – กิจกรรมทำโอโคโนมียากิ สไตส์อิโรชิม่า

เช้า

📍 รับประทานอาหารเช้า ณ ห้องอาหารของโรงแรม

ออกเดินทางสู่ **สะพานคินไตเดี่ยว** (Kintai Bridge) 1 ใน 3 สะพานไม้ที่สวยงามที่สุดในญี่ปุ่น (รวมค่าบัตรข้ามสะพาน) เป็นสะพานไม้โบราณ 5 โค้ง กว้าง 5 เมตร ยาว 193.3 เมตร ทอดยาวเหนือแม่น้ำชินิกิ มีอายุกว่า 350 ปี สร้างขึ้นในปี ค.ศ.1673 ใช้วิธีการสร้างแบบดั้งเดิมคือ ไม้ใช้ตะปูแม้แต่ตัวเดียว **ได้รับการขึ้นทะเบียนเป็นสมบัติทางวัฒนธรรมของญี่ปุ่น** ตั้งอยู่ในเมืองอิวาคุนิ จังหวัดยามากุจิ พอข้ามสะพานไปจะเจอกับร้านที่ชื่อว่า **มุซาชิ** ซึ่งไม่ควรพลาดเด็ดขาด เพราะว่าที่ร้านนี้มีซอฟต์ครีมให้ลิ้มลองมากกว่า 100 รสชาติ มีซอฟต์ครีมรสแปลกๆ อาทิ “รสรากบัว” ของขึ้นชื่อประจำถิ่น หรือ “รสโอชะซุเกะ” (OCHAZUKE) เป็นต้น



... ต่อไปชม **สวนคิกโกะ (KIKKO PARK)** อยู่ใกล้สะพานคินไต บริเวณโดยรอบเป็นที่ตั้งของคฤหาสน์ไดเมียวในยุคเอโดะ ภายในมี ศาลเจ้าคิกโค บ้านตระกูลเมคาตะบ้านชามูไรเก่าซึ่งได้รับการขึ้นทะเบียนเป็นมรดกทางวัฒนธรรมของชาติอันล้ำค่าของชาติ และพิพิธภัณฑ์เรืออองวาคุชิ ชิโรเฮบิ (SHIROHEBI MUSEUM) เป็นสถานที่จัดแสดงงูเผือกหายาก ในบริเวณใกล้เคียงยังมีปราสาทอิวาคุชิให้ท่านได้เลือกชม



เที่ยง
บ่าย

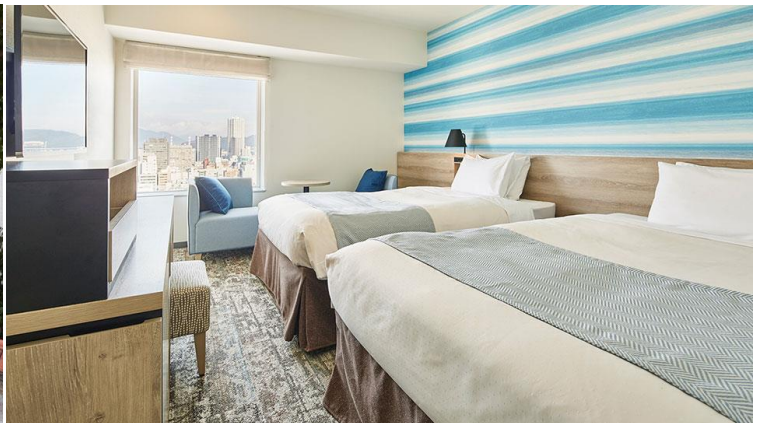
📍 รับประทานอาหารกลางวัน ณ ภัตตาคาร
ออกเดินทางสู่ **เกาะมียาจิมะ (Miyajima)** โดยเรือเฟอร์รี่ข้ามฟากเพียง 10 นาที เป็น **1 ใน 3 เกาะที่มีทิวทัศน์สวยที่สุดในญี่ปุ่น** เต็มไปด้วยธรรมชาติ สัตว์นานาชนิดเดินเล่นหาอาหารท่ามกลางนักท่องเที่ยว อาทิ กวางซีก้า จิ้งจอก นกป่า แร็คคูน และกระรอก ฯลฯ ลิ้มลอง Mommiji Manju, หอยนางรม และปลาไหลยักษ์คองเกอร์ ... นำท่านชม **ศาลเจ้าอิทสึกุชิมะ มรดกโลก (Itsukushima) (รวมค่าเข้าชม)** ตั้งเด่นสง่าอยู่กลางทะเล **ได้รับการขึ้นทะเบียนเป็นมรดกโลกทางวัฒนธรรมจาก UNESCO ในปี ค.ศ. 1996** ถัดจากโถงบูชาหลัก 200 เมตรจะพบกับ เสาโทเรอิใหญ่กลางทะเล ทำจากไม้กระบุง สูง 16 เมตร กว้าง 10 เมตร ถือเป็นสัญลักษณ์ของมียาจิม่าที่ใคร่ก็รู้จัก สร้างขึ้นโดยผู้มีอำนาจ ซาเอคิ คุราโมโตะ ในปี ค.ศ. 593 เป็นศาลเจ้าที่ดังมากๆ แห่งหนึ่งของฮิโรชิม่า



... จากนั้นนำท่าน**ทำกิจกรรมอาหารท้องถิ่น โอโคโนมียากิ สไตลฮิโรชิม่า** คล้ายหอยทอดบ้านเราทอดบนแผ่นเหล็กร้อน เริ่มจากทอดแผ่นแป้งที่คลึงบาง ๆจนได้ที่จึงใส่ กระจ่าปลี ถั่วงอก หมู 3 ชั้น ตามด้วยเส้นราเม็งซ้อนเป็นชั้นๆ แล้วพลิกกลับ ราดซอสสูตรเฉพาะโรยหน้าด้วยต้นหอมซอย อาจเพิ่มที่อปิ้งด้วยหน้าต่างๆ อาทิ หอยนางรม ไข่ดาว ฯลฯ ... อร่อยสุดยอด!



เย็น  รับประทานอาหารเย็น เมนู โอโคโนมียากิสไตลส์โรซิมา หนึ่งเดียวจากฝีมือของท่านเอง
 พักค้างคืน ณ โรงแรม **Mitsui Garden Hotel Hiroshima (★★★★)** หรือเทียบเท่า



วันเสาร์ที่ 10 ส.ค. 67 (4) ฮิโรชิมา เมืองมรดกโลก - สวนสันติภาพฮิโรชิมา มรดกโลก - ปราสาทฮิโรชิมะ - ช้อปปิ้ง The Outlets Hiroshima - เมืองโฮฟุ จังหวัดยามากุจิ - วัดรุริโคจิ ชมเจดีย์ 5 ชั้น - ฟูกุโอกะ

📍 รับประทานอาหารเช้า ณ ห้องอาหารของโรงแรม

พาย ออกเดินทางสู่ **อนุสรณ์สถานสันติภาพฮิโรชิมา มรดกโลก** (Hiroshima Peace Memorial Park) ตั้งอยู่ใจกลางเมือง ครอบคลุมพื้นที่กว่า 122,100 ตารางเมตร **เพื่อแสดงถึงความปรารถนาให้โลกได้พบกับสันติภาพอันเป็นนิรันดร์** ชมโดมปรมาณู (Atomic Bomb Dome) ซึ่งเดิมเป็นอาคารส่งเสริมอุตสาหกรรม สร้างขึ้นในปี ค.ศ.1915 ออกแบบโดย ยานเล็ทเซล (Yan Letzel) สถาปนิกชาวเช็ก ปัจจุบันเหลือแต่โครงซึ่งเป็นผลจากการทิ้งระเบิดปรมาณูลูกแรกในประวัติศาสตร์โลกจากสหรัฐฯ เมื่อวันที่ 6 สิงหาคม 1945 เวลา 08.15น. ในสงครามโลกครั้งที่ 2 ทำให้มีผู้เสียชีวิตกว่า 146,000 คน **ได้รับการขึ้นทะเบียนเป็นมรดกโลกโดยองค์การยูเนสโก** ในเดือนธันวาคม ค.ศ. 1996 ... ต่อไปยัง **ปราสาทฮิโรชิมา** หรือ **ปราสาทปลาการ์ฟ (ภายนอก)** เป็นปราสาท 5 ชั้น สร้างอยู่บนพื้นราบ สร้างในปี ค.ศ. 1589 มีอายุกว่า 435 ปี เคยถูกทำลายโดยระเบิดปรมาณู ต่อมาได้รับการบูรณะขึ้นใหม่ในปี ค.ศ. 1958 ปราสาทฮิโรชิมาโฉมใหม่นี้ได้รับการขึ้นทะเบียนเป็นร่องรอยทางประวัติศาสตร์ของชาติและ 1 ใน 100 ปราสาทขึ้นชื่อของญี่ปุ่น



... จากนั้นเดินทางไปยัง **THE OUTLETS HIROSHIMA** เอาท์เลทมอลล์ที่ใหญ่ที่สุดในฮิโรชิมา เป็นอาคาร 2 ชั้น ที่มีร้านค้าต่างๆ มากถึง 230 ร้าน ในบริเวณ ชั้น 1 เป็นพื้นที่ในร่มที่มีสิ่งอำนวยความสะดวกด้านความบันเทิง เช่น ศูนย์อาหารและโรงภาพยนตร์ ส่วนชั้น 2 เป็นพื้นที่กลางแจ้งที่มีร้านค้าเอาท์เลทของแบรนด์ต่างๆ กว่า 130 แบรนด์ ให้เราสามารถเพลิดเพลินกับการช้อปปิ้งในบรรยากาศเปิดโล่ง

เที่ยง **อิสระรับประทานอาหารเที่ยงตามอัธยาศัย เพื่อให้ท่านช้อปปิ้งได้อย่างเต็มที่**



ป้าย เดินทางต่อไปยัง **วัดรุริโคจิ** (Ruriko-ji) ตั้งอยู่ในเมืองโฮฟู จังหวัดยามากุจิ เป็นวัดในศาสนาพุทธ ไฮไลท์ของวัดนี้คือ **เจดีย์ 5 ชั้น**ที่ยิ่งใหญ่และ**สวยงามที่สุดติด 1 ใน 3 ของประเทศญี่ปุ่น** สร้างขึ้นในปี ค.ศ. 1442 ภายในวัดยังมีสวนโกซัน (Kozan Park) ซึ่งเป็นที่ตั้งของอาคารอื่นๆ เช่น ห้องโถงใหญ่ โกดัง หอระฆัง และพิพิธภัณฑ์ขนาดเล็กที่จัดแสดงโมเดลของเจดีย์ทั่วประเทศญี่ปุ่นกว่า 50 แห่ง



... จนได้เวลาอันควร เดินทางสู่ **ฟูกูโอกะ** (Fukuoka) เมืองหลวงและใหญ่ที่สุดในเกาะคิวชู เกาะที่อยู่ทาง ตะวันตกของประเทศญี่ปุ่น และเป็นเมืองที่มีประชากรมากเป็นอันดับ 5 ของญี่ปุ่น

เย็น **อิสระรับประทานอาหารค่ำตามอัธยาศัย (มีไกด์แนะนำ)**

🏠 พักค้างคืน ณ โรงแรม **Nishitetsu Inn Hotel (★★★★)** หรือเทียบเท่า ใจกลางย่านเทนจิน



วันอาทิตย์ที่ 11 ส.ค. 67 (5) ฟุกุโอกะ – วัดพระนอน นันโซอิน พระพุทธรูปทองสำริดที่ใหญ่ที่สุดในโลก – ดิวตี้ฟรี – ช้อปปิ้งย่านเทนจิน – ชิมอาหารย่านยะไต

📍 รับประทานอาหารเช้า ณ ห้องอาหารของโรงแรม

เช้า เดินทางสู่ **วัดนันโซอิน** (Nanzoin Temple) หรือที่เรียกว่า “**วัดพระนอน**” เป็นที่รู้จักจากพระพุทธรูปสำริดขนาดใหญ่ “**นันโซอินไดบุตสึ (Nanzoin Daibutsu)**” ซึ่งกล่าวกันว่าเป็น**พระพุทธรูปสำริดที่ใหญ่ที่สุดในโลก** โดยมีขนาดความยาว 41 เมตร สูง 11 เมตรหนัก 300 ตัน แกะสลักจากทองสัมฤทธิ์ขึ้นเดี่ยวแล้วหล่อโดยใช้แบบหล่อไล่ซี่ผึ้ง โดยหลายคนเชื่อว่ารูปปั้นนี้สร้างขึ้นเพื่อปกป้องชาวฟุกุโอกะจากภัยธรรมชาติ ภัยอากาศที่เจียบสงบ ขึ้นชื่อเรื่อง**การขอพรโชคลาภ** ควรเตรียมเหรียญ 5 เยน ในการทำบุญโยนเหรียญ **เป็นวัดที่เคร่งครัดในเรื่องการแต่งกาย ห้ามใส่กางเกง/กระโปรงสั้น เสื้อผ้าที่เปิดเผยร่างกาย ห้ามส่งเสียงดัง และห้ามใช้ไม้เซลฟี**



เที่ยง 📍 รับประทานอาหารกลางวัน ณ ภัตตาคาร

บ่าย เดินทางต่อไปยัง **ห้าง DUTY FREE** ให้ท่านได้ซื้อของคุณภาพปลอดภาษี อาทิ เครื่องสำอาง เซรั่ม โฟมล้างหน้า ยา คอลลาเจน ฯลฯ ... จากนั้นอิสระให้ท่านช้อปปิ้ง **ย่านเทนจิน (Tenjin)** เป็นย่านช้อปปิ้งขนาดใหญ่ใจกลางเมือง รวบรวมแหล่งบันเทิง และร้านอาหารอย่างครบครันบรรยากาศสุดคลาสสิก หรือจะเป็นย่านของกินอร่อยๆ อย่างเช่น ย่านยะไต (Yatai) หมายถึง ชุมชขายอาหารที่มีขนาดเล็กไม่ใหญ่โต ที่รวมร้านอาหารแบบฉบับท้องถิ่นเอาไว้มากมาย นับเป็นไฮไลท์หนึ่งที่มาเยือนฟุกุโอกะ ราคาไม่สูงและอาหารที่ขายมักจะเป็นอาหารง่ายๆ ไม่ว่าจะเป็น ฮากาตะ ราเมง (Hakata Ramen) อาหารขึ้นชื่อของเมืองฟุกุโอกะ ทำจากเส้นราเมงที่บางกว่าทั่วๆ ไปในน้ำซุประดุกหมู หม้อไฟ (Oden)



ร้านอาหารย่านยะไต (YATAI)

เย็น **อิสระรับประทานอาหารค่ำตามอัธยาศัย** เพื่อให้ท่านได้ช้อปปิ้งอย่างเต็มที่ (มีไกด์แนะนำ)
➡ พักค้างคืน ณ โรงแรม **Nishitetsu Inn Hotel (★★★★)** หรือเทียบเท่า ใจกลางย่านเทนจิน

วันจันทร์ที่ 12 ส.ค. 67 (6) สนามบินฟูกูโอกะ – สนามบินสุวรรณภูมิ ประเทศไทย

เช้า ออกเดินทางสู่ **สนามบินฟูกูโอกะ** **!** บริการท่านด้วยอาหารแบบ BENTO
08.55 น. ✈️ **เห็นฟ้ากลับสู่ กรุงเทพฯ** โดยสายการบินเวียตเจ็ทแอร์ (VZ) เที่ยวบินที่ **VZ 811** (ใช้เวลาบิน 5.35 ชั่วโมง) (รวมน้ำหนักโหลด 20 กก. ถู้อขึ้นเครื่อง 7 กก. + ที่นั่งบนเครื่องฯ)
12.30 น. ถึง **สนามบินสุวรรณภูมิ** โดยสวัสดิภาพ.....พร้อมความประทับใจ 😊😊😊

**** หมายเหตุ ****

1. โปรแกรมอาจมีการเปลี่ยนแปลงขึ้น-ลงหรือปรับลด-เพิ่มได้ตามความเหมาะสม โดยไม่ต้องแจ้งให้ทราบล่วงหน้า ทั้งนี้ขึ้นอยู่กับผลประโยชน์และความปลอดภัยของผู้เดินทางเป็นหลัก
2. ทางบริษัทฯ ขอสงวนสิทธิ์ไม่คืนเงิน ในกรณีที่ท่านใช้บริการของทางบริษัทฯ ไม่ครบ อาทิเช่น ไม่เที่ยวบางรายการ, ไม่ทานอาหารบางมื้อ เพราะค่าใช้จ่ายทุกอย่าง ทางบริษัทฯ ได้ชำระค่าใช้จ่ายแบบเหมาจ่ายก่อนเดินทางเรียบร้อยแล้ว

วันเดินทาง	อัตราค่าบริการ		
	ผู้ใหญ่ 2-3 ท่าน ท่านละ	เด็ก (อายุไม่เกิน 6 ปี) ไม่เสริมเตียง พักกับผู้ใหญ่ 2 ท่าน	พักเดี่ยว เพิ่มท่านละ
7-12 ส.ค. 67 (วันแม่)	45,990.-	42,990.-	9,900.-

**** อัตรานี้ไม่รวม ค่าทิปไกด์และคนขับรถ ท่านละ 2,000 บาท ยกเว้นเด็กอายุต่ำกว่า 2 ขวบ ****

- หมายเหตุ :**
- 1) กรณี Join Land อย่างเดียว หักค่าตัวเครื่องบินออก 10,000 บาท
 - 2) เด็กทารก (Infant) อายุไม่เกิน 2 ปี ณ วันเดินทางกลับ ชำระเพียง 9,900 บาท
 - 3) ตัว ✈️ VZ รวมน้ำหนักโหลด 20 กก. ถู้อขึ้นเครื่อง 7 กก. **เพิ่มที่นั่ง + อาหารร้อนบนเครื่องฯ**

อัตราค่าบริการรวม

- ✓ ค่าตัวโดยสารเครื่องบินไป-กลับ สายการบิน Vietjet Air (VZ) รวมน้ำหนักโหลด 20 กก. สัมภาระถือขึ้นเครื่องฯ 7 กก. และที่นั่ง + อาหารร้อนบนเครื่องฯ
- ✓ ค่าพาหนะรถโค้ชปรับอากาศตามระบุไว้ในรายการ (กฎหมายไม่อนุญาตให้คนขับรถเกิน 12 ชม./วัน)
- ✓ ค่าที่พักห้องละ 2-3 ท่าน ตามโรงแรมที่ระบุไว้ในรายการหรือ ระดับใกล้เคียงกัน
 - ▲ กรณีชนิดของพักที่ท่านขอมาเต็ม อาทิ ห้อง Twin หรือ ห้อง Double บริษัทฯ ขอสงวนสิทธิ์ในการปรับเป็นห้องชนิดที่โรงแรมมีอยู่ โดยไม่ต้องแจ้งล่วงหน้า
 - ▲ กรณีเป็นห้องพัก 3 ท่าน (Triple Room) ท่านที่ 3 อาจเป็น การเสริมเตียง Sofa Bed หรือ เสริมฟูกที่นอนตามมาตรฐานการของโรงแรมนั้นๆ
 - ▲ กรณีวันที่เข้าพักโรงแรมไม่มีห้องนอน 3 คน หรือ เต็ม บริษัทฯ ขอสงวนสิทธิ์จัดเป็น 2 ห้อง **(มีค่าใช้จ่ายเพิ่ม)**
- ✓ ค่าน้ำดื่ม 1 ขวด/วัน/ท่าน
- ✓ ค่าอาหารตามที่ระบุในรายการ
- ✓ ค่าเข้าชมสถานที่ตามที่ระบุในรายการ
- ✓ ค่ามัคคุเทศก์อำนวยความสะดวกตลอดการเดินทาง
- ✓ ค่าประกันอุบัติเหตุ
 - วงเงินเอาประกัน 1,000,000 บาท
 - ค่ารักษาพยาบาล 500,000 บาท
- ✓ ค่าภาษีมูลค่าเพิ่ม (VAT) 7% จากค่าบริการ

เงื่อนไขการชำระเงิน

- ✈️ กรุณาชำระเงินมัดจำ 10,000 บาท ภายใน 3 วัน นับจากวันจอง พร้อมสำเนาหนังสือเดินทาง
- ✈️ ส่วนที่เหลือทั้งหมด กรุณาชำระก่อนการเดินทาง 30 วัน

อัตราค่าบริการไม่รวม

- ✗ ค่าทำหนังสือเดินทางไทย และเอกสารต่างด้าวต่างๆ
- ✗ ค่าอาหาร สำหรับท่านที่ทาน เจ มังสวิวัตติ หรือ อาหารมุสลิม
- ✗ ค่าใช้จ่ายส่วนตัวของผู้เดินทาง อาทิ ค่าอาหารและเครื่องดื่มนอกเหนือจากรายการ ค่ามินิบาร์ในห้อง ค่าโทรศัพท์ ฯลฯ
- ✗ ค่าภาษีน้ำมันที่สายการบินเรียกเก็บเพิ่มภายหลังจากทางบริษัทฯ ได้จองตั๋วเครื่องบิน และได้ทำการขายโปรแกรมไปแล้ว
- ✗ ค่าพนักงานยกกระเป๋าที่โรงแรม
- ✗ **ค่าทิปไกด์ คนขับรถ 2,000 บาท/ท่าน (ขออนุญาตรับที่สนามบินขาไป)**

เงื่อนไขการเดินทาง และการยกเลิก

- ❖ ยกเลิกก่อนการเดินทางตั้งแต่ 30 วันขึ้นไป **คืนเงินค่าทัวร์ โดยหักค่าใช้จ่ายที่เกิดขึ้นจริง** *ในกรณีที่วันเดินทางตรงกับวันหยุดนักขัตฤกษ์ ต้องยกเลิกก่อน 40 วัน*
- ❖ ยกเลิกก่อนการเดินทาง 15-29 วัน ยึดเงิน 50% จากยอดที่ลูกค้าชำระมา และเก็บค่าใช้จ่ายที่เกิดขึ้นจริง
- ❖ ยกเลิกก่อนการเดินทางน้อยกว่า 15 วัน **ขอสงวนสิทธิ์ยึดเงินเต็มจำนวน**
- ❖ กรณีมีเหตุยกเลิกทัวร์ โดยไม่ใช่ความผิดของบริษัททัวร์ คืนเงินค่าทัวร์ โดยหักค่าใช้จ่ายที่เกิดขึ้นจริง (ถ้ามี)
* ค่าใช้จ่ายที่เกิดขึ้นจริง เช่น ค่ามัดจำตัวเครื่องบิน โรงแรม ค่าวีซ่า และค่าใช้จ่ายจำเป็นอื่นๆ
- ❖ บริษัทขอสงวนสิทธิ์ในการปรับเปลี่ยนรายการท่องเที่ยว และ ไม่รับผิดชอบ ในกรณีที่เกิดเหตุสุดวิสัย อาทิ การล่าช้าของสายการบิน การยกเลิกเที่ยวบิน การนัดหยุดงาน การประท้วงจลาจล คำสั่งของเจ้าหน้าที่รัฐ ปัญหาอันเกิดเหตุจากการเมือง ภัยธรรมชาติ อุบัติเหตุ ฯลฯ ซึ่งอยู่นอกเหนือการควบคุมของบริษัท ทั้งนี้จะรักษาผลประโยชน์ของท่านไว้ให้ได้มากที่สุด
- ❖ ในกรณีที่โรงแรมที่ระบุเต็มเนื่องจากเทศกาล วันหยุดประจำปี หรือมีการจัดประชุมสัมมนาใหญ่ ฯลฯ บริษัทขอสงวนสิทธิ์ในการปรับเปลี่ยนโรงแรมที่ใกล้เคียงและมีมาตรฐานระดับเดียวกัน
- ❖ **บริษัทขอสงวนสิทธิ์ในการยกเลิกหรือเลื่อนการเดินทางในกรณีที่ผู้จองไม่ถึง 25 ท่าน**
- ❖ เมื่อท่านออกเดินทางไปกับคณะแล้ว งดใช้บริการใดบริการหนึ่ง หรือไม่เดินทางพร้อมคณะ ถือว่าท่านสละสิทธิ์ไม่สามารถเรียกร้องค่าบริการคืนได้ ไม่ว่ากรณีใดๆ ทั้งสิ้น เนื่องจากทางบริษัทฯ ได้ชำระค่าใช้จ่ายแบบเหมาก่อนเดินทางเรียบร้อยแล้ว
- ❖ กรณีที่ท่านต้องออกบัตรโดยสารภายในประเทศ เช่น ตัวเครื่องบิน ตัวรถทัวร์ ตัวรถไฟ กรุณาติดต่อสอบถามเพื่อยืนยันกับเจ้าหน้าที่ก่อนทุกครั้ง
- ❖ บริษัทขอสงวนสิทธิ์ ในการไม่รับผิดชอบใดๆ ทั้งสิ้น หากเกิดสิ่งของสูญหายระหว่างการเดินทาง และขอสงวนสิทธิ์ในการเรียกเก็บค่าใช้จ่ายตามจริง กรณีท่านลืมสิ่งของไว้ที่โรงแรมและจำเป็นต้องส่งมายังจุดหมายปลายทางตามที่ท่านต้องการ
- ❖ **คำเตือน! ภัยชา-ภัยขง** เป็นสิ่งที่ผิดกฎหมายในประเทศญี่ปุ่น โดยหากฝ่าฝืนมีไว้ในครอบครองเพื่อนำเข้า และส่งออกมีโทษจำคุกไม่เกิน 7 ปี กรณีที่มีไว้ในครอบครองเพื่อจำหน่าย มีโทษจำคุกไม่เกิน 10 ปี และปรับไม่เกิน 3 ล้านบาท

****หมายเหตุ :** กรุณาอ่านศึกษารายละเอียดทั้งหมดก่อนทำการจอง เพื่อความถูกต้องและความเข้าใจตรงกันระหว่างท่านลูกค้าและ บริษัทฯ และเมื่อท่านตกลงชำระเงินมัดจำหรือค่าทัวร์ทั้งหมดกับทางบริษัทฯ แล้วทางบริษัทฯ จะถือว่าท่านได้ยอมรับเงื่อนไขข้อตกลงต่างๆ ทั้งหมด