



บริษัท ต็อกเตอร์ ออน ทัวร์ ทราเวล แอนด์ เอเจนซี่ จำกัด  
Doctor On Tour Travel & Agency CO.,LTD.

2721/1 ถนน พระรามสี่ แขวง คลองเตย  
เขต คลองเตย จังหวัด กรุงเทพมหานคร 10110

2721/1 Rama IV Road Khlong Toei, Khlong Toei, Bangkok 10110

☎ 061-545-0956 @doctorontour ✉ DoctorOnTourTravel@yahoo.com



ใบอนุญาต 11/10190



# หนานหนิง หมิงชื่อ น้ำตกต่อเนื่อง

5 วัน 4 คืน

19-23 ต.ค.  
6-10 พ.ย.

**24,999**

ชม  
การ  
แสดง  
ชน  
เผ่า  
น้อย

ไม่ลงร้านรัฐบาล

สวนชิงชิวซาน ขึ้นชมเจดีย์ 9 ชั้น วัดเจ้าแม่กวนอิม  
ล่องเรือไปไร่ชาหมู่บ้านหมิงชื่อเกียบเหยียน  
นั่งรถกอล์ฟชมระเบียงภาพร้อยสี  
น้ำตกต่อเนื่อง(รวมรถกอล์ฟ+รวมล่องแพในน้ำตกต่อเนื่อง)  
ทำน้ำแข็งหลงกง พิพิธภัณฑ์กังวานซี เมืองโบราณเซียงลือ  
ช้อปปิ้งถนนคนเดินหนานหมิง



อาหารครบ 11 มื้อ



นำหนักกระเป๋า 23 กก.

10 ท่านออกเดินทาง

# ทานานหนิง หมิงซื่อ น้ำตกเต๋อเทียน

5 วัน 4 คืน โดยสายการบิน China Southern

PJ034-กนก



ทานานหนิง หมิงซื่อ น้ำตกเต๋อเทียน

5 วัน 4 คืน

19-23 ต.ค.  
6-10 พ.ย.

24,999

ชม  
การ  
แสดง  
ชน  
เผ่า  
น้อย

ไม่ลงร้านรัฐบาล

สวนชิงชิวซาน ขึ้นชมเจดีย์ 9 ชั้น วัดเจ้าแม่กวนอิม  
ล่องเรือไม้ไผ่ชมวิวหมู่บ้านหมิงซื่อเทียนเหยียน  
นั่งรถกอล์ฟชมระเบียบภาพร้อยสี  
น้ำตกเต๋อเทียน(รวมรถกอล์ฟ+รวมล่องแพในน้ำตกเต๋อเทียน)  
ถ้ำน้ำแข็งหลงกง พิพิธภัณฑที่กวางซี เมืองโบราณเซียงสือ  
ช้อปปิ้งถนนคนเดินทานานหนิง



อาหารครบ 11 มื้อ



น้ำหนักกระเป๋า 23 กก.

10 ท่านออกเดินทาง

สวนชิงชิวซาน วัดไทย ขึ้นชมเจดีย์ 9 ชั้น วัดเจ้าแม่กวนอิม ถ้ำน้ำแข็งหมื่นปีหลงกง

ล่องเรือไม้ไผ่ชมวิวหมู่บ้านหมิงซื่อเทียนเหยียน ชมการแสดงชนเผ่าน้อย

นั่งรถกอล์ฟชมระเบียบภาพร้อยสี น้ำตกเต๋อเทียน (รวมรถกอล์ฟ+รวมล่องแพในน้ำตกเต๋อเทียน)

พิพิธภัณฑที่กวางซี เมืองโบราณเซียงสือ ช้อปปิ้งถนนคนเดินทานานหนิง

เส้นทาง	เที่ยวบิน	เวลา	น้ำหนักกระเป๋า
BKK – NNG	CZ 8428	13.00 - 16.30	23 KG
NNG - BKK	CZ 8427	10.20 - 12.00	23 KG

วัน	รายละเอียดการเดินทาง	โรงแรม
1	สนามบินสุวรรณภูมิ (นัดเวลา 10.00) - ทานานหนิง BKK-NNG 13.00 - 16.30 <b>เที่ยง : ไม่มี เย็น : ร้านอาหาร</b>	NANNING FENGYA HOTEL 4 ดาวหรือเทียบเท่า
2	สวนชิงชิวซาน - วัดไทย - ขึ้นชมเจดีย์ 9 ชั้น - วัดเจ้าแม่กวนอิม (รวมรถแบตเตอรี่ไปกลับ) - ล่องเรือไม้ไผ่ชมวิวหมู่บ้านหมิงซือเทียนเหยียน - ชมการแสดงชนเผ่าน้อย - นั่งรถกอล์ฟชมระเบียบภาพร้อยสี <b>เที่ยง : ร้านอาหาร เย็น : ร้านอาหาร</b>	MINGSHI VILLA HOTEL 4 ดาวหรือเทียบเท่า
3	น้ำตกเต๋อเทียน (นั่งรถกอล์ฟ+รวมล่องแพในน้ำตกเต๋อเทียน) - พรหมแดนจีนเวียดนาม No.53 - ถ้ำน้ำแข็งหลงกง <b>เที่ยง : ร้านอาหาร เย็น : ร้านอาหาร</b>	MINGSHI VILLA HOTEL 4 ดาวหรือเทียบเท่า
4	ทานานหนิง - พิพิธภัณฑ์กวางซี - เมืองโบราณเซียงสือ - ซุปปังถนนคนเดินทานานหนิง <b>เที่ยง : ร้านอาหาร เย็น : ร้านอาหาร</b>	NANNING FENGYA HOTEL 4 ดาวหรือเทียบเท่า
5	ทานานหนิง - กรุงเทพฯ NNG - BKK 10.20 - 12.00	x

**гарันตี 10 ท่านออกเดินทาง ไม่รวมค่าทิปไกด์และคนขับรถ 1500บาท**

อาหารพิเศษ :

หมุ่หอมรมควันปาหมา : ปลาทอดซีวี่โหม่หมาต้มซุ่ไก่ : หมุ่หอมสามชั้นอบเผือก : ขาหมูร่ำรวย

(อาหารพิเศษอาจมีการเปลี่ยนแปลง ขึ้นอยู่กับร้านอาหาร

บริษัทขอสงวนสิทธิ์ในการเปลี่ยนแปลงโดยไม่แจ้งให้ทราบล่วงหน้า)

**วันแรก      สนามบินสุวรรณภูมิ - สนามบินทานานหนิง**

10.00 น. พร้อมกันที่ท่าอากาศยานสุวรรณภูมิชั้น 4 ประตูที่ 10 เคาน์เตอร์ U สายการบิน CHINA SOUTHERN AIRLINES โดยเจ้าหน้าที่ของบริษัทฯ คอยอำนวยความสะดวกเรื่องเอกสารในการเดินทางให้แก่ท่าน

13.00 น. ออกเดินทางสู่เมืองหนานหนิง โดยสายการบิน CHINA SOUTHERN AIRLINES เที่ยวบินที่ CZ8428 ]*(ใช้เวลาเดินทางประมาณ 2.30 ชั่วโมง)*

16.30 น. ถึงท่าอากาศยานนานาชาติหนานหนิง หลังผ่านพิธีการตรวจคนเข้าเมืองและศุลกากรเรียบร้อยแล้ว

**“หนานหนิง** เป็นเมืองเอกของเขตปกครองตนเองกว่างซีจ้วง ทางภาคใต้ของสาธารณรัฐประชาชนจีน บางครั้งเรียกว่า นครสีเขียว เนื่องจากอุดมไปด้วยพื้นที่สีเขียวจากพรรณพืชเขตร้อน”

**ที่พัก โรงแรม NANNING FENGYA HOTEL หรือเทียบเท่า 4\* (1)**

**ค่ำ** รับประทานอาหารค่ำ ณ ภัตตาคาร (1)

**วันที่สอง** สวนชิงชิวซาน - วัดไทย - ขึ้นชมเจดีย์ 9 ชั้น - วัดเจ้าแม่กวนอิม (รวมรถแบตเตอรี่ไปกลับ) - ล่องเรือไม้ไผ่ชมวิวหมู่บ้านหมิงชื่อเทียนเหยียน - ชมการแสดงชนเผ่าน้อย - นั่งรถกอล์ฟชมระเบียบภาพร้อยสี

**เช้า** รับประทานอาหารเช้า ณ โรงแรม (2)

ได้เวลาอันสมควร นำท่านเดินทางสู่ **ภูเขาชิงชิว** เป็นจุดท่องเที่ยวสำคัญของหนานหนิง สำหรับผู้ที่ไปทัศนศึกษาเมืองนี้



มักจะต้องไปคาราวะ **ศาลเจ้าแม่กวนอิมพันกร** อันเก่าแก่ตั้งแต่สมัยราชวงศ์ซ่งเหนือ (ค.ศ. 960-1127) ที่ตั้งอยู่บนยอดเขาสูงนี้ ศาลเจ้าแห่งนี้มีเจ้าแม่กวนอิมพันกรที่แกะจากไม้จันทน์หอม พระพักตร์นั่งสงบสวยงาม เปี่ยมไปด้วยความเมตตา ในบริเวณศาลเจ้ายังมีศาลาที่ประดิษฐานพระพุทธรูป 5 องค์ขนาดใหญ่โตให้นักท่องเที่ยวได้สักการะ นอกจากนี้ ภูเขาซึ่งชื่อยังมีจุดน่าสนใจให้เที่ยวชมอีกมากมาย อาทิ **เจดีย์ 9 ชั้น** จุดชมวิวเมืองหนานหนิงวัดกวนอู เจดีย์มังกรช้าง สวนต้นปรงขนาดยักษ์ และต้นปาล์มที่ใหญ่ที่สุดในเมืองจีน และสวนป่าเขตร้อน เป็นต้น **(รวมรถแบตเตอรี่ไป-กลับ)**

### เที่ยง **รับประทานอาหารกลางวัน ณ ภัตตาคาร (3)**

**ล่องเรือไม้ไฟหมิงชื่อเทียนเหยียน** สถานที่ท่องเที่ยวระดับ AAAA ของประเทศ ชมทัศนียภาพสองฝั่ง ลำน้ำ และบรรยากาศอันสดชื่นรื่นรมย์ งดงามด้วยภูเขาที่เป็นฉากหลัง ที่เรียกว่า "วิวภาพเขียนร้อยลี้" อีสาระให้ท่านได้ถ่ายภาพบริเวณรอบๆ โรงแรม



เนื่องจากโรงแรมนี้เป็นโรงแรมที่มีธรรมชาติที่สวยงามล้อมรอบทุกด้าน **(นั่งรถกอล์ฟชมระเบียบภาพร้อยลี้)** ปิดท้ายวันด้วยการ **ชมการแสดงชนเผ่าน้อย**

### ค่ำ **รับประทานอาหารค่ำ ณ ภัตตาคาร (4)**

**ที่พัก MINGSHI VILLA HOTEL 4 ดาวหรือเทียบเท่า (2)**

## วันที่สาม น้ำตกเต๋อเทียน (นั่งรถกอล์ฟ+รวมล่องแพในน้ำตกเต๋อเทียน) - พรมแดนจีนเวียดนาม No.53 - ถ้ำน้ำแข็งหลงกง

### เช้า รับประทานอาหารเช้า ณ โรงแรม (5)



หลังรับประทานอาหารเช้า นำท่านเดินทางสู่ **น้ำตกเต๋อเทียน** ชมน้ำตกที่ใหญ่ที่สุดในเอเชีย เป็นน้ำตกระหว่างประเทศที่ใหญ่เป็นอันดับ 3 ของโลก (พรมแดนจีน-เวียดนาม) ฝั่งจีนกว้าง 120 เมตร ฝั่งเวียดนามกว้าง 60 เมตร เมตร และสูง 70 เมตร พร้อมนั่งแพเพื่อชมน้ำตกเต๋อเทียนอย่างใกล้ชิด **(รวมนั่งรถกอล์ฟ+รวมล่องแพในน้ำตกเต๋อเทียน)** จากนั้นนำท่านขึ้นฝั่งด้านข้าง เพื่อขึ้นไปชมน้ำตกที่ชั้น 2 และชั้นบน ก่อนจะเดินขึ้นไปชมหลักเขตแดนเสาเลขที่ 53 ที่กั้นพรมแดนจีน - เวียดนาม **(กรณีชายแดนปิด ไม่สามารถเข้าชมได้)** **บริษัทขอสงวนสิทธิ์ในการยกเลิกการชมเขตแดนเสาเลขที่ 53 โดยไม่มีการชดเชยเพิ่มโปรแกรมให้)**

### เที่ยง รับประทานอาหารกลางวัน ณ ภัตตาคาร (6)

**ถ้ำน้ำแข็งหลงกง** ประติมากรรมถ้ำหินล้านปี ชมความงดงามของหินงอกหินย้อยหลากหลายตระการตา อุทยานแห่งนี้ควบคุมอุณหภูมิให้อยู่ในระดับคงที่เพื่อรักษาสภาพภายในถ้ำ เพื่อให้เกิดการจับตัวของเกร็ดน้ำแข็ง โดยขนาดภายในถ้ำมีพื้นที่ราว 30,000 ตารางเมตร ให้ท่านได้ชมม่านน้ำแข็ง นาขั้นบันไดน้ำแข็ง เป็นต้น



**ค่ำ**      **รับประทานอาหารค่ำ ณ ภัตตาคาร (7)**

**ที่พัก**   **MINGSHI VILLA HOTEL 4 ดาวหรือเทียบเท่า (3)**

**วันที่สี่**   **หนานหนิง - พิพิธภัณฑสถานแห่งชาติกวางซี - เมืองโบราณเซียงสือ - ซอปปิงถนนคนเดินหนานหนิง**

**เช้า**      **รับประทานอาหารเช้า ณ โรงแรม (8)**

ชม **“พิพิธภัณฑสถานแห่งชาติกวางซีจ้วง”** (Guangxi Provincial Zhuang Nationality Museum) เป็นพิพิธภัณฑสถานที่มีเรื่องราวเกี่ยวกับชนเผ่าต่างๆ ในมณฑลกวางซี ที่รวบรวมทั้งเรื่องวิถีชีวิต การแต่งกาย

PJ034-NNG หนานหนิง หมิงซื่อ น้ำตกต่อเทียน 5วัน4คืน 19-23 ตุลาคม by CZ

ความเป็นอยู่ ข้าวของเครื่องใช้ มาจัดแสดงไว้ให้คนทั่วไปได้ชมและเรียนรู้  
นอกจากนั้นยังเป็นพิพิธภัณฑ์ที่รวบรวมกลองมโหระทึกทองแดงของชาวจ้วงไว้อย่าง

### เที่ยง รับประทานอาหารกลางวัน ณ ภัตตาคาร (9)

หลังจากอิ่มอร่อยกับมื้ออาหารเที่ยง นำท่านสู่ **เมืองโบราณเซียงสือ** เมืองโบราณที่สวยงามที่สุดในหนานหนิง  
อาคารโบราณที่มีลักษณะเฉพาะของรัฐภาคใต้  
อิสระช้อปปิ้ง **ถนนคนเดินหนานหนิง** ท่านสามารถเลือกซื้อและเลือกชมสินค้าต่างๆ ไม่ว่าจะเป็น ของพื้นเมือง  
ของที่ระลึกต่างๆ เสื้อผ้า กระเป๋า รองเท้าราคาถูก มีให้เลือกมากมาย



### ค่ำ รับประทานอาหารค่ำ ณ ภัตตาคาร (10)

**โรงแรม NANNING FENGYA HOTEL หรือเทียบเท่า 4\* (4)**

**วันที่ห้า หนานหนิง - กรุงเทพฯ NNG - BKK 10.20 - 12.00**

### เช้า รับประทานอาหารเช้า ณ โรงแรม (11)

สมควรแก่เวลานำท่านเดินทางสู่สนามบินหนานหนิง

10.20 น. เดินทางสู่กรุงเทพฯ สายการบิน CHINA SOUTHERN AIRLINES เที่ยวบินที่ CZ8427

12.00 น. ถึงกรุงเทพฯ โดยสวัสดิภาพพร้อมความประทับใจ

\*\*\*\*\*



**\*\* หากท่านที่ต้องออกตัวภายใน (เครื่องบิน ,รถทัวร์ ,รถไฟ)  
กรุณาสอบถามกับเจ้าหน้าที่ทุกครั้งก่อนทำการออกตัว  
เนื่องจากสายการบินอาจมีการปรับเปลี่ยนไฟล์ท หรือ เวลาบิน  
โดยไม่ได้แจ้งให้ทราบล่วงหน้า \*\***

**\*\*การเดินทางในแต่ละครั้งจะต้องมีผู้โดยสารจำนวน 10 ท่านขึ้นไป ถ้าผู้โดยสารไม่ครบจำนวนดังกล่าว  
บริษัทฯ ขอสงวนสิทธิ์ในการเลื่อนการเดินทาง หรือเปลี่ยนแปลงราคา\***

**คณะเดินทาง 10 ท่าน ออกเดินทางโดยไม่มีหัวหน้าทัวร์ พบไกด์ที่ประเทศจีน  
คณะเดินทาง 20 ท่านขึ้นไป ออกเดินทางพร้อมหัวหน้าทัวร์**

**\*\*โรงแรมที่พัก และโปรแกรมท่องเที่ยวอาจมีการสลับปรับเปลี่ยนขึ้นอยู่กับความเหมาะสม  
และคำนึงถึงผลประโยชน์และความปลอดภัยของลูกค้าเป็นหลัก\*\***

อัตราค่าบริการ			
กำหนดการเดินทาง	ผู้ใหญ่ห้องละ2-3 ท่าน	พักเดี่ยว	ราคาไม่รวมตัว
19 - 23 ตุลาคม 2567	26,999.-	6,000.-	19,999.-
6 - 10 พฤศจิกายน 2567	24,999.-	6,000.-	17,999.-

**ราคาโปรโมชั่น ไม่มีราคาเด็ก**

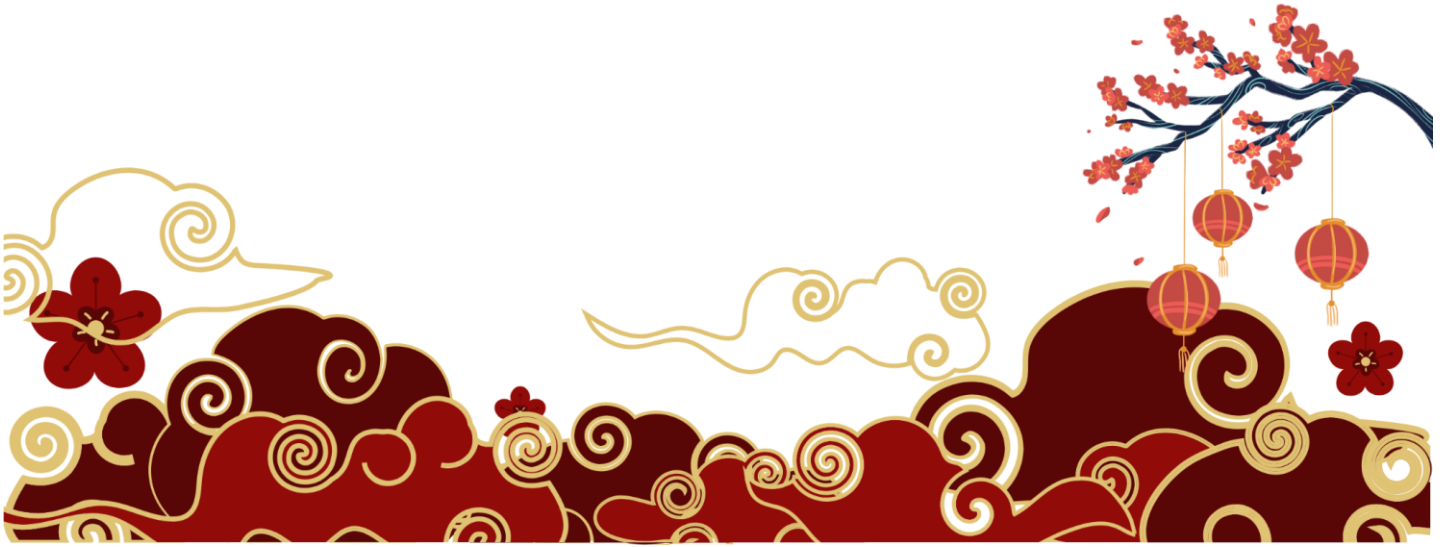
**\*\*ค่าบริการข้างต้น ยังไม่รวมค่าทิปมัคคุเทศก์ท้องถิ่นและคนขับรถท่านละ 1,500 บาท/ทริป/ต่อท่าน\*\***

**ค่าทิปสำหรับหัวหน้าทัวร์จากเมืองไทย ตามแต่ท่านจะเห็นสมควร**

# อัตราค่าบริการรวม

## TOUR FARE INCLUDING

- ✓ ค่าตัวเครื่องบินไป-กลับ พร้อมคณะ
- ✓ ค่าภาษีสนามบินทุกแห่งที่มี
- ✓ ค่าน้ำหนักกระเป๋าสัมภาระท่านโหลคใต้ท้องเครื่อง 1 ใบไม่เกิน 23 กก. และสัมภาระถือขึ้นเครื่องได้ 7 กก
- ✓ ค่ารถรับ-ส่ง และนำเที่ยวตามรายการ
- ✓ ค่าที่พักตามที่ระบุในรายการ พักห้องละ 2 ท่านหรือ 3 ท่าน
- ✓ ค่าเข้าชมสถานที่ต่างๆ ตามราย
- ✓ ค่าอาหารตามมือที่ระบุในรายการ
- ✓ ค่าจ้างมัคคุเทศก์คอยบริการตลอดการเดินทาง
- ✓ ค่าประกันอุบัติเหตุระหว่างเดินทาง วงเงินท่านละ 1,000,000 บาท (เงื่อนไขตามกรมธรรม์)



# อัตราค่าบริการไม่รวม

## TOUR FARE EXCLUDED

- ☒ ค่าวีซ่ากรุปท่องเที่ยวเข้าประเทศจีน ท่านละ 1,500 บาท
  - \*\*สำหรับพาสสปอ์ไทย และต้องเดินทางไป-กลับพร้อมคณะเท่านั้น\*\*
- ☒ ค่าธรรมเนียมวีซ่าเที่ยวเข้าประเทศจีน
  - \*\*ในกรณีที่ทางรัฐบาลจีนประกาศยกเลิกวีซ่าหน้าด่าน
  - ผู้เดินทางจะต้องเสียค่าใช้จ่ายในการทำวีซ่าเพิ่ม ท่านละ 2,000 บาท\*\*
- ☒ ค่าทิปมัคคุเทศก์ท้องถิ่นและคนขับรถ ท่านละ 1,500 บาท/ทริป/ต่อท่าน
  - \*\*เด็กและผู้ใหญ่ชำระค่าทิปเท่ากัน\*\*
  - \*\*ส่วนของหัวหน้าทัวร์ที่ดูแลคณะจากเมืองไทย ตามแต่ท่านจะเห็นสมควร\*\*
- ☒ ค่าภาษีมูลค่าเพิ่ม 7% และภาษีหัก ณ ที่จ่าย 3%
- ☒ ค่าใช้จ่ายส่วนตัวนอกเหนือจากรายการที่ระบุ เช่น ค่าทำหนังสือเดินทาง ค่าโทรศัพท์ ค่าโทรศัพท์ทางไกล ค่าอินเทอร์เน็ต ค่าซักรีด มีนินาในห้องพัก รวมถึงค่าอาหารและเครื่องดื่มที่สั่งเพิ่มนอกเหนือรายการ (กรุณาสอบถามจากหัวหน้าทัวร์ก่อนการใช้บริการ)



# เงื่อนไขการชำระค่าบริการ

## PAYMENT CONDITION

1. นักท่องเที่ยวหรือเอเจนซี่ต้องชำระเงินเต็มจำนวนเพื่อสำรองที่นั่ง
2. นักท่องเที่ยวหรือเอเจนซี่ต้องชำระเงินค่าบริการส่วนที่เหลือทั้งหมดก่อนวันเดินทางอย่างน้อย 21 วัน  
กรณีนักท่องเที่ยวหรือเอเจนซี่ไม่ชำระเงิน หรือชำระเงินไม่ครบภายในกำหนด รวมถึงกรณีเช็คของ  
ท่านถูกปฏิเสธการจ่ายเงินไม่ว่ากรณีใดๆ ให้ถือว่านักท่องเที่ยวสละสิทธิการเดินทางในทัวร์นั้นๆ
3. การติดต่อใดๆ กับทางบริษัทเช่น แฟกซ์ อีเมล หรือจดหมายฯ ต้องทำในวันเวลาทำการของทาง  
บริษัท ดังนี้ วันจันทร์ ถึงศุกร์ เวลา 9.00 น. - 18.00 น. และวันเสาร์ เวลา 9.00 น. - 14.00 น.  
นอกจากวันเวลาดังกล่าวและวันหยุดนักขัตฤกษ์ที่รัฐบาลประกาศในปีนั้นๆถือว่าเป็นวันหยุดทำการ  
ของทางบริษัท
4. คณะทัวร์ครบ 10 ท่านออกเดินทาง ไม่มีหัวหน้าทัวร์ไทย
5. คณะทัวร์ครบ 25 ท่านออกเดินทาง มีหัวหน้าทัวร์ไทยเดินทางไป-กลับ พร้อมกับคณะ



## เงื่อนไขการยกเลิกการเดินทาง

1. กรณีที่นักท่องเที่ยวหรือเอเจนซีที่ต้องการขอยกเลิกการเดินทาง หรือเลื่อนการเดินทาง นักท่องเที่ยวหรือเอเจนซี(ผู้มีชื่อในเอกสารการจอง) จะต้องส่งเมล หรือเดินทางมาเซ็นเอกสารการยกเลิกที่บริษัท ใดอย่างใดอย่างหนึ่งเพื่อแจ้งยกเลิกการจองกับทางบริษัทเป็นลายลักษณ์อักษร

**\*\*\*ทางบริษัทไม่รับยกเลิกการจองผ่านทางโทรศัพท์ไม่ว่ากรณีใดๆ\*\*\***

2. กรณีนักท่องเที่ยวหรือเอเจนซีที่ต้องการขอรับเงินค่าบริการคืน นักท่องเที่ยวหรือเอเจนซี (ผู้มีชื่อในเอกสารการจอง) จะต้องอีเมล หรือเดินทางมาเซ็นเอกสารการขอรับเงินคืนที่บริษัท ใดอย่างใดอย่างหนึ่งเพื่อทำเรื่องขอรับเงินค่าบริการคืน โดยแนบหนังสือมอบอำนาจพร้อมหลักฐานประกอบการมอบอำนาจ หลักฐานการชำระค่าบริการต่างๆ และหน้าสมุดบัญชีธนาคารที่ต้องการให้นำเงินเข้าให้ครบถ้วน

3. การเดินทางที่ต้องการันตีมัดจำหรือซื้อขาดแบบมีเงื่อนไข หรือเที่ยวบินเหมาลำ Charter Flight หรือ Extra Flight กับสายการบิน หรือผ่านตัวแทนในประเทศหรือต่างประเทศ จะไม่มีการคืนเงินมัดจำหรือค่าบริการทั้งหมด

4. การติดต่อใดๆ กับทางบริษัทเช่น แฟกซ์ อีเมล หรือจดหมายฯ ต้องทำในวันเวลาทำการของทางบริษัท ดังนี้ วันจันทร์ ถึงศุกร์ เวลา 9.00 น. – 18.00 น. และวันเสาร์ เวลา 9.00 น. – 14.00 น. นอกจากนี้วันเวลาดังกล่าวและวันหยุดนักขัตฤกษ์ที่รัฐบาลประกาศในปีนั้นๆถือว่าเป็นวันหยุดทำการของทางบริษัท

**5. ทางบริษัทขอสงวนสิทธิ์ในการยกเลิกการเดินทางกรณีมีนักท่องเที่ยวเดินทางไม่ถึง 10 คน**

# เงื่อนไขและข้อกำหนดอื่นๆ

## 1. ทัวร์นี้สำหรับผู้มีวัตถุประสงค์เพื่อการท่องเที่ยวเท่านั้น

2. ทัวร์นี้เป็นทัวร์แบบเหมา หากท่านไม่ได้ร่วมเดินทางหรือใช้บริการตามที่ระบุไว้ในรายการไม่ว่าบางส่วนหรือทั้งหมด หรือถูกปฏิเสธการเข้า-ออกเมืองด้วยเหตุผลใดๆ **ทางบริษัทจะไม่คืนเงินค่าบริการไม่ว่าบางส่วนหรือทั้งหมดให้แก่ท่าน**
3. ทางบริษัทขอสงวนสิทธิ์ในการยกเลิกการเดินทางในกรณีที่มีนักท่องเที่ยวร่วมเดินทางน้อยกว่า 10 ท่าน โดยจะแจ้งให้นักท่องเที่ยวหรือเอเจนซีทราบล่วงหน้าอย่างน้อย 7 วันก่อนการเดินทางสำหรับประเทศที่ไม่มีวีซ่า และอย่างน้อย 10 วันก่อนการเดินทางสำหรับประเทศที่มีวีซ่า แต่หากทางนักท่องเที่ยวทุกท่านยินดีที่จะชำระค่าบริการเพิ่มจากการที่มีนักท่องเที่ยวร่วมเดินทางน้อยกว่าที่ทางบริษัทกำหนดเพื่อให้คณะเดินทางได้ ทางเรายินดีที่จะให้บริการต่อไป
4. ทางบริษัทขอสงวนสิทธิ์ไม่รับผิดชอบค่าเสียหายจากความผิดพลาดในการสะกดชื่อ นามสกุล คำนำหน้าชื่อ เลขที่หนังสือเดินทาง และอื่นๆ เพื่อใช้ในการจองตั๋วเครื่องบิน ในกรณีที่นักท่องเที่ยวหรือเอเจนซีมิได้ส่งหน้าหนังสือเดินทางให้กับทางบริษัทพร้อมการชำระเงินมัดจำ
5. **ทางบริษัทขอสงวนสิทธิ์ในการเปลี่ยนแปลงรายการการเดินทางตามความเหมาะสม** เพื่อให้สอดคล้องกับสถานการณ์ ภูมิอากาศ และเวลา ณ วันที่เดินทางจริงของประเทศที่เดินทาง ทั้งนี้ บริษัทจะคำนึงถึงความปลอดภัยของนักท่องเที่ยวส่วนใหญ่เป็นสำคัญ
6. ทางบริษัทขอสงวนสิทธิ์ไม่รับผิดชอบใดๆ ต่อความเสียหายหรือค่าใช้จ่ายใดๆ ที่เพิ่มขึ้นของนักท่องเที่ยวที่มีได้เกิดจากความผิดของทางบริษัท เช่น ภัยธรรมชาติ การจลาจล การนัดหยุดงาน การปฏิวัติ อุบัติเหตุ ความเจ็บป่วย ความสูญหายหรือเสียหายของสัมภาระ ความล่าช้า เปลี่ยนแปลง หรือการบริการของสายการบิน เหตุสุกวิสัยอื่น เป็นต้น
7. อัตราค่าบริการนี้คำนวณจากอัตราแลกเปลี่ยนเงินตราต่างประเทศ ณ วันที่ทางบริษัทเสนอราคา ดังนั้น ทางบริษัทขอสงวนสิทธิ์ในการปรับราคาค่าบริการเพิ่มขึ้น ในกรณีที่มีการเปลี่ยนแปลงอัตราแลกเปลี่ยนเงินตราต่างประเทศ ค่าตั๋วเครื่องบิน ค่าภาษีเชื้อเพลิง ค่าประกันภัยสายการบิน การเปลี่ยนแปลงเที่ยวบิน ฯลฯ
8. มัคคุเทศก์ พนักงาน หรือตัวแทนของทางบริษัท ไม่มีอำนาจในการให้คำสัญญาใดๆ แก่บริษัท เว้นแต่มีเอกสารลงนามโดยผู้มีอำนาจของบริษัทกำกับเท่านั้น

## ข้อแนะนำก่อนการเดินทาง

1. กรรณยาแลงของเหลว เจล สเปรย์ ที่จะนำติดตัวขึ้นเครื่องบิน ต้องมีขนาดบรรจุภัณฑ์ไม่เกิน 100 มิลลิลิตรต่อชิ้น และรวมกันทุกชิ้นไม่เกิน 1,000 มิลลิลิตร โดยแยกใส่ถุงพลาสติกใสซึ่งมีซิปล็อคปิดสนิท และสามารถนำออกมาให้เจ้าหน้าที่ตรวจได้อย่างสะดวก ณ จุดเอ็กซีเรย์ อนุญาตให้ถือได้ท่านละ 1 ใบเท่านั้น ถ้าสิ่งของดังกล่าวมีขนาดบรรจุภัณฑ์มากกว่าที่กำหนดจะต้องใส่กระเป๋าใบใหญ่และฝากเจ้าหน้าที่โหลดใต้ท้องเครื่องบินเท่านั้น
2. สิ่งของที่มีลักษณะคล้ายกับอาวุธ เช่น กรรไกรตัดเล็บ มีดพก แหวน อุปกรณ์กีฬาฯ จะต้องใส่กระเป๋าใบใหญ่และฝากเจ้าหน้าที่โหลดใต้ท้องเครื่องบินเท่านั้น
3. กรรณยาเตรียมของใช้ส่วนตัว เช่น แปรงสีฟัน ยาสีฟัน สบู่แชมพู ของตัวส่วนตัวไปเอง เนื่องจากรัฐบาลท้องถิ่นต้องการรักษาสิ่งแวดล้อมและลดการทิ้งขยะ จึงอาจไม่มีบริการที่โรงแรม
4. IATA ได้กำหนดมาตรการเกี่ยวกับการนำแบตเตอรี่สำรองขึ้นไปบนเครื่องบินดังนี้  
แบตเตอรี่สำรองสามารถนำใส่กระเป๋าติดตัวถือขึ้นเครื่องบินได้ในจำนวนและปริมาณที่จำกัด ได้แก่
  - 4.1 แบตเตอรี่สำรองที่มีความจุไฟฟ้าน้อยกว่า 20,000 mAh หรือน้อยกว่า 100 Wh สามารถนำขึ้นเครื่องได้ไม่มีการจำกัดจำนวน
  - 4.2 แบตเตอรี่สำรองที่มีความจุไฟฟ้า 20,000 - 32,000 mAh หรือ 100-160 Wh สามารถนำขึ้นเครื่องได้ไม่เกินคนละ 2 ก้อน
  - 4.3 แบตเตอรี่สำรองที่มีความจุไฟฟ้ามมากกว่า 32,000 mAh หรือ 160 Wh **ห้ามนำขึ้นเครื่องในทุกกรณี**

### 5. ห้ามนำแบตเตอรี่สำรองใส่กระเป๋าเดินทางโหลดใต้เครื่องในทุกกรณี

## สิ่งของห้ามนำขึ้นเครื่องบิน



ความจุไฟฟ้ามากกว่า 32000 mAh



ของเหลวที่ปริมาณมากกว่า 100ml



วัตถุมีคม เช่น มีด กรรไกรตัดเล็บ



ไฟแช็ค วัตถุไวไฟ



อาหารมีกลิ่นหรือสิ่งของมีกลิ่นรุนแรง



สินค้าละเมิดลิขสิทธิ์