



# DOCTOR ON TOUR

บริษัท ด็อกเตอร์ ออน ทัวร์ เทรเวล แอนด์ เอเจนซี่ จำกัด

2721/1 ถนน พระรามสี่ แขวง คลองเตย เขต คลองเตย กรุงเทพฯ 10110

✉ DoctorOnTourTravel@yahoo.com ☎ 061-545-0956 @doctorontour



เลขที่ใบอนุญาต 11/10190

# SEOUL

4 วัน  
2 คืน

# Suwon-Yongin



ยูเนสโก  
ป้อมฮวาซอง



วัดวาอุจองซา



รวมบัตรเครื่องเล่น  
เอเวอร์แลนด์

## เที่ยวครบ..เที่ยวคุ้ม

- ห้องสมุดเปิดใหม่ "สตาร์ฟิลด์" ซูวอน
- ป้อมฮวาซอง มรดกโลกยูเนสโก
- วัดวาอุจองซา
- เอเวอร์แลนด์ รวมบัตรเครื่องเล่น



ตั๋วเครื่องบิน  
ไป-กลับ



พักยกอื่น  
1 คืน



พักเมืองดง  
ทงแดมุน  
1 คืน

เริ่มเดินทาง

23 พ.ค. - 14 ก.ค. 2567

JEJUair JINAIR AIR BUSAN

น้ำหนักกระเป๋า 20 Kg.

ราคา  
ปกติ ~~15,999.-~~

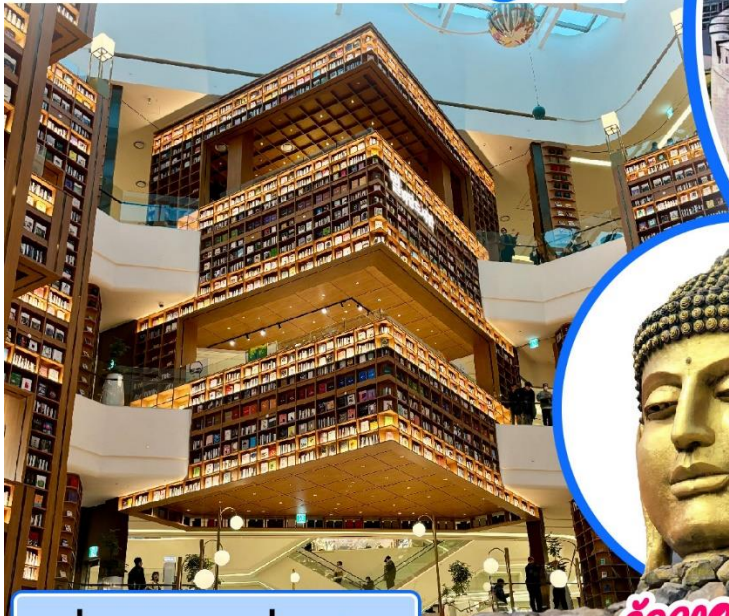
ราคาพิเศษ เริ่มต้น

# 7,999

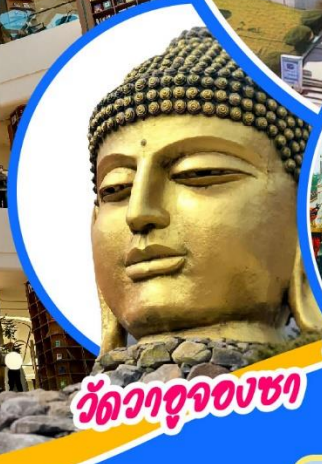
# SEOUL

4 วัน  
2 คืน

## Suwon-Yongin



ยูเนสโก  
ป้อมฮวาซอง



วัดวาอุจงซา



รวมบัตรเครื่องเล่น  
เอเวอร์แลนด์

### เที่ยวครบ..เที่ยวคุ้ม

- ห้องสมุดเปิดใหม่ "สตาร์ฟิลด์" ซูวอน
- ป้อมฮวาซอง มรดกโลกยูเนสโก
- วัดวาอุจงซา
- เอเวอร์แลนด์ รวมบัตรเครื่องเล่น



ตัวเครื่องบิน  
ไป-กลับ



พักยังอิน  
1 คืน



พักเมืองงง  
ทางแถบ  
1 คืน

เริ่มเดินทาง

23 พ.ค. - 14 ก.ค. 2567

JEJUair  AIR BUSAN

น้ำหนักกระเป๋า 20 Kg.

ราคา  
ปกติ ~~15,999.-~~

ราคาพิเศษ เริ่มต้น

# 7,999

### โปรแกรมการเดินทาง

ห้องสมุดสตาร์ฟิลด์ ซูวอน - ป้อมปราการฮวาซอง ซูวอน - วัดวาอุจงซา

สวนสนุก เอเวอร์แลนด์ - เที่ยวกรุงโซลแบบอิสระด้วยตัวเอง

ศูนย์รวมเครื่องสำอาง- ศูนย์สมุนไพรและร้านขนมของฝาก - ศูนย์แสดงชุดเครื่องนอน SESA LIVING

วันแรกของการเดินทาง พบกันที่สนามบินสุวรรณภูมิ - ออกเดินทางจากสนามบินสุวรรณภูมิ



จุดนัดพบแรกสนามบินสุวรรณภูมิ เป็นสนามบินนานาชาติประจำประเทศไทย เวลานั้น  
หมาย : 20.00-22:00 (Flight 7C2204/7C2206 JEJU AIR) (Flight LJ002 JIN AIR)  
(Flight BX748 AIR BUSAN)

JEJUair



AIR BUSAN

(หมายเหตุขอสงวนสิทธิ์การเปลี่ยนแปลง เที่ยวบิน เส้นทางบิน เวลาบิน สายการบิน สนามบิน โดยไม่ต้องแจ้งให้  
ทราบล่วงหน้า ขึ้นอยู่กับผู้จัดทำ)

วันที่สองของการเดินทาง ห้องสมุดสตาร์ฟิลด์ ซูวอน - ป้อมปราการฮาซอง ซูวอน - วัดวาอุจองซา

เที่ยวบินออกเดินทางจากสนามบินนานาชาติสุวรรณภูมิ เวลา : 00.30 - 02.00 ใช้เวลาเดินทางประมาณ 5-6 ชั่วโมง



08.30-10.30 เดินทางถึงสนามบินนานาชาติอินชอน เป็นสนามบินที่ทันสมัย สะอาด  
ปลอดภัย และได้รับมาตรฐานระดับโลก ท่านจะต้องผ่านด่านควบคุมโรค และด่าน  
ตรวจคนเข้าเมือง หลังจากนั้นออกมาพบกับมัคคุเทศก์นำเที่ยวยังจุดนัดพบ เพื่อออก  
เดินทางท่องเที่ยว



**อาหารกลางวันพร้อมเสิร์ฟด้วยเมนู จิมดัก** หรือไก่ตุ๋นซอสดำ เป็นเมนูที่โด่งดังไป  
ถึงเมืองไทยเป็นที่เรียกร้อย ด้วยรสชาติที่อร่อยถูกปากคนไทย ที่นี่ทุกท่านจะได้ทาน  
รสชาติแบบออริจินอล ที่เนื้อไก่จะนุ่มมาก เข้ากันกับซอสที่กลมกล่อม หวานหน้อยๆ  
จากผักที่ถูกต้องรวมกันนานาชนิด มันฝรั่งที่นุ่มละมุนลิ้น และที่หลายๆคนชอบมากคือ  
วุ้นเส้นที่เหนียวนุ่ม คลุกเคล้ากับน้ำซอสแบบออริจินอล ทานพร้อมกับข้าวสวยร้อนๆ

รับรองความอร่อย แบบลืมไม่ลง และขาดไม่ได้เครื่องเคียงที่ร้านจะนำเสนอตามฤดูกาล เช่น กิมจิ สหาทราย ถั่ว ไข่เต้าหู้ ถั่วงอก  
ดอง เป็นต้น



พาท่านชมความอลังการของ **Starfield Library Suwon** ห้องสมุดขนาดใหญ่ เปิดใหม่ที่เมืองซูวอน ถือเป็นจุดเช็คอินใหม่ๆ ที่มีความชิค ความทันสมัย ที่นี่ยังมีการออกแบบตกแต่งที่สวยงามแปลกตา ไม่น่าเบื่ออย่างที่เรามักจะนึกภาพห้องสมุดกัน มีหนังสือเป็นหมื่นเล่ม จัดอยู่บนชั้นที่สูงเหมือนเข้ามาอยู่ในหนังเวทมนตร์ ห้องสมุดนี้อยู่ในห้างสตาร์ฟิลด์ ซูวอน กินพื้นที่ตั้งแต่ชั้น4-ชั้น7 เป็นพื้นที่สำหรับพักผ่อน ถ่ายรูป เรียนรู้วัฒนธรรม เหมาะกับทุกเพศ ทุกวัย รวมทั้งมีคาเฟ่

ร้านกาแฟให้นั่งทอดอารมณ์ชีวิตด้วย



**พาท่านเยี่ยมชม Hwaseong Fortress (수원 화성)** ได้รับการขึ้นทะเบียนให้เป็น มรดกโลกทางวัฒนธรรม ขององค์การยูเนสโก ในเดือนธันวาคม ค.ศ. 1997 ฮวาซอง เป็นป้อมปราการที่สร้างขึ้นตั้งแต่ปี ค.ศ. 1794 ถึงปี ค.ศ. 1796 โดยพระดำริของจองโจ (King Jeongjo) ซึ่งเป็นกษัตริย์องค์ที่ 22 แห่งอาณาจักรโชซอน เพื่อแสดงความกตัญญูต่อบิดาของพระองค์ และเพื่อการบุกเบิกเมืองแห่งใหม่ อันนำไปสู่การ

เสริมสร้างความแข็งแกร่ง และการมีอำนาจทางเศรษฐกิจให้แก่ราชวงศ์ ป้อมปราการแห่งนี้ ตั้งอยู่ในเมืองซูวอน (Suwon), จังหวัดคยองกี (คยองกีโด, Gyeonggi-do), ประเทศเกาหลีใต้ กำแพงของป้อมปราการนั้น มีความยาวรวม 5.52 กม. ซึ่งได้รับการออกแบบเพื่อการปกป้องเมือง และอำนวยความสะดวกทางการทหาร ได้แก่ รั้วระหว่างก้อนอิฐนั้น มีขนาดใหญ่พอที่จะยิงปืนลูกศร หรือหอกยาวผ่านได้ ในกรณีที่มีการโจมตี ถือเป็นสถานที่ท่องเที่ยวที่สวยงาม ได้กลิ่นอายแห่งวัฒนธรรมของเกาหลีมากๆ



**วัดวาจุงงซา (Waujeongsa Temple)** พาท่านไหว้พระทำบุญที่วัดวาจุงงงซา (Waujeongsa, 와우정사) หรือเรียกอีกชื่อว่า วาจุงงซา (Wawoojongs Temple) ตั้งอยู่ในเมืองยงอิน (Yongin), จังหวัดคยองกี (คยองกีโด, Gyeonggi-do) วัดแห่งนี้ถูกสร้างขึ้นเมื่อปี ค.ศ. 1970 ภายในวัดมีพระพุทธรูปทั้งหมด มากกว่า 3,000 องค์ และยังมีสถานที่สำคัญ เพื่อการเรียนรู้วัฒนธรรมทางพุทธศาสนา และสถานที่ศักดิ์สิทธิ์หลายแห่ง จุดเด่นของวันนี้คือ พูลดู

(Buldu, 불두) เป็นเศียรพระพุทธรูปสี่ทองอร่าม ซึ่งมีขนาดความสูง 8 เมตร ตั้งตระหง่านอย่างงดงามอยู่ตรงกลางของวัด โดยเป็นพระพุทธรูปที่มีขนาดใหญ่ที่สุด และมีชื่อเสียงมากที่สุดของวัดแห่งนี้ ชาวพุทธทั้งเกาหลี และต่างชาตินิยมมาสักการะเศียรพระ และทำบุญเสริมสิริมงคล



พร้อมเสิร์ฟด้วยเมนู **เทจิ ยังนยอม คัลบี้ หมูย่างเกาหลี** อาหารเกาหลีแบบปิ้งย่างที่มีชื่อเสียงของเกาหลี เป็นการนำเนื้อหมูส่วนซี่โครงมาหมักกับเครื่องปรุงจนเนื้อนุ่ม เสิร์ฟให้ท่านได้อย่างสดๆ ร้อนๆ ร่วมรับประทานด้วยกัน วิธีการทานให้ได้รสชาติ ต้องตัดหมูเป็นชิ้นๆ นำผักสด กระเทียม กิมจิ และเครื่องเคียงต่างๆ มาห่อรวมกัน รับประทานคำโตๆแบบสไตล์คนเกาหลี หรือทานกับข้าวสวยร้อนๆ

## ที่พัก Yongincentralcoop Hotel หรือเทียบเท่า

วันที่สามของการเดินทาง สวนสนุก เอเวอร์แลนด์ - ศูนย์รวมเครื่องสำอาง (COSMETIC SHOP) -เที่ยวกรุงโซลแบบอิสระด้วยตัวเองช่วงเย็น (Seoul City Self Tour)

รับประทานอาหารเช้าที่โรงแรมที่พัก เป็นสไตล์บุฟเฟต์แบบฉบับเกาหลี

**พาทุกท่านเดินทางสู่ สวนสนุก เอเวอร์แลนด์ (Everland) รวมบัตรเข้าสวนสนุกพร้อมเครื่องเล่นแล้ว** เป็นสวนสนุกขนาดใหญ่และดีที่สุดในแห่งหนึ่งของเกาหลี ที่มีสิ่งที่น่าสนใจนอกเหนือจากโซนสวนสนุกอีกหลายอย่าง และยังมีการจัดงานเทศกาลต่างๆ ตลอดทั้งปีอีกด้วย อยู่ที่เขต Yongin-si จังหวัด Gyeonggi-do สวนสนุก เอเวอร์แลนด์ ประกอบไปด้วยโซนต่างๆดังนี้ – Magic Land – European Adventure – Zootopia หนึ่งในสวนสัตว์ที่ใหญ่ที่สุดของเกาหลี มีสัตว์มากกว่า 2,000 ตัว จาก 200 กว่าสายพันธุ์ – Lost Valley ที่จัดแสดงสัตว์แบบเปิดโล่ง สไตล์สวนสัตว์ ซาฟารี – Plantopia – งานเทศกาลต่างๆ เช่น Tulip Festival, Rose Festival, Summer Splash, Halloween Festival และ Romantic Illumination ที่จะเปิดไฟสว่างไสวในตอนกลางคืน



จากนั้นพาท่านเดินทางสู่ **ศูนย์รวมเครื่องสำอาง (COSMETIC SHOP)** ประเภทเวชสำอางที่หมอลดกรรมเกาหลีร่วมออกแบบมากมาย มีผลิตภัณฑ์ต่างๆ ที่เหมาะกับผู้ที่ปัญหาผิวหน้า ไม่ว่าจะเป็นสิว มีริ้วรอย ผื่น กระจุดต่างดำใบหน้าหมองคล้ำ ออยากผิวขาวสว่างใส ไร้ริ้วรอย แต่งหน้าเบาๆ ไซวิผิวแบบสาวเกาหลี โดยไม่ต้องศัลยกรรม

## เที่ยวกรุงโซลแบบอิสระด้วยตัวเองช่วงเย็น (Seoul City Self Tour)

### สถานที่ท่องเที่ยวแนะนำ



**ย่านเมียงดง** เป็นย่านช้อปปิ้งที่คึกคักอันดับต้นๆ ใจกลางกรุงโซล บริเวณถนนเรียงรายด้วยอาคารร้านค้ามากมายหลายแบรนด์ไม่ว่าจะเป็นเสื้อผ้า กระเป๋า รองเท้า เครื่องสำอางค์ คาเฟ่ และร้านอาหารหลากหลายประเภท อีกทั้งยังมีแผงสตรีทฟู้ดเก๋ๆ ให้ได้ลองลิ้มชิมรส ย่านนี้จึงเป็นสถานที่ยอดนิยมของนักท่องเที่ยวและเป็นถนนช้อปปิ้งที่มีชีวิตชีวาเป็นอย่างมาก



**ย่านทงแดมุน** ทงแดมุนช้อปปิ้งคอมเพล็กซ์ Dongdaemun Shopping เป็นหนึ่งในตลาดขายส่งที่มีชื่อเสียงของโซล เป็นศูนย์รวมสินค้าที่ใหญ่ที่สุดอีกแห่งหนึ่งที่มีสินค้าหลากหลายแต่เน้นไปทางแฟชั่น เสื้อผ้าเครื่องประดับ ตั้งอยู่ใจกลางเมืองโซลและใกล้กับแหล่งท่องเที่ยวหรือโรงแรมอีกหลายๆแห่ง จึงสะดวกต่อการเดินทางสินค้าจะมีทุกราคาตั้งแต่ถูกถึงแพง เป็นแหล่งยอดนิยมของนักท่องเที่ยวที่ต่างไม่

พลาดที่จะไปเลือกซื้อของกันอย่างมากมายในแต่ละวัน

### **อิสระ: อาหารเย็น**

**ที่พัก** Sejong Hotel / Travelodge Dongdaemun / Travelodge Myeongdong Euljiro / LINE HOTEL /

Travelodge Namsan Hotel หรือเทียบเท่า

วันที่สี่ของการเดินทาง **เที่ยวกรุงโซลแบบอิสระด้วยตัวเอง (ช่วงเช้า) - ศูนย์โสม - โชว์รูมแสดงชุดเครื่องนอน SESA LIVING - น้ำมันสนเข็มแดง" RED PINE - ร้านละลายเงินวอน - สนามบินอินชอน**

รับประทานอาหารเช้าที่โรงแรมที่พัก เป็นสไตล์บุฟเฟ่ต์แบบฉบับเกาหลี

กรุงโซลคือเมืองหลวงของประเทศเกาหลีใต้ ที่เป็นศูนย์รวมแฟชั่น ความความทันสมัย และกลิ่นอายจากซีรีย์เกาหลีที่หลายๆคนใฝ่ฝันต้องมา เยือนสักครั้ง วันนี้จึงเป็นโอกาสที่ท่านจะได้ท่องเที่ยวในแบบแผนที่ท่านต้องการจริงๆใช้เวลาไปกับสิ่งที่ท่านชื่นชอบได้อย่างเต็มที่ **อิสระ: อาหารกลางวัน**      **หมายเหตุ : ควรวางแผนการท่องเที่ยว และเตรียมตัวล่วงหน้า**

**หมู่บ้านบุกซอนฮันอก** หมู่บ้านโบราณตั้งแต่สมัยราชวงศ์โชซอน ที่ยังคงสถาปัตยกรรมแบบดั้งเดิม มองไปทางไหนก็เจอแต่



บ้านทรงโบราณเหมือนที่เราเห็นในซีรีส์ ทำให้มีนักท่องเที่ยวและวัยรุ่นเกาหลีชอบเช่าชุดฮันบกมาถ่ายรูปที่นี่ จุดถ่ายรูปยอดนิยมในหมู่บ้านก็คือบริเวณเนินที่มองเห็นหอคอยโซลทาวเวอร์ รวมถึงยังมีบางส่วนของที่เปิดเป็นร้านอาหาร คาเฟ่ และเกสต์เฮาส์อีกด้วย



**พระราชวังเคียงบกกุง** เป็นพระราชวังหลวงเก่าแก่ที่ผ่านประวัติศาสตร์เกาหลีมาอย่างยาวนาน พระราชวังและสิ่งปลูกสร้างต่างๆ สร้างขึ้นด้วยสถาปัตยกรรมเกาหลีดั้งเดิมซึ่งมีความงดงามเป็นอย่างมาก อีกทั้งยังมีฉากหลังเป็นเทือกเขาพูคักซานที่ช่วยส่งเสริมความยิ่งใหญ่ให้กับพระราชวังหลวงแห่งนี้ นอกจากนี้พระราชวังเคียงบกกุงยังได้รับการยอมรับให้เป็นมรดกโลกทางวัฒนธรรมโดย

UNESCO ในปี ค.ศ. 1997 ที่นี่จึงเป็นสถานที่ท่องเที่ยวยอดนิยมและเป็นอีกหนึ่งแลนด์มาร์กโดดเด่นของกรุงโซลที่ไม่ควรพลาด



**คลองชองกเยเชอน (Cheonggyecheon)** หรือเรียกอีกชื่อหนึ่งว่า คลองชองเกชอน หรือ ชองเคยอน เป็นคลองที่มีมาตั้งแต่สมัยโบราณตั้งแต่ยุคของราชวงศ์โชซอน มีอายุมากกว่า 600 ปี ความยาวประมาณ 11 กิโลเมตร ไหลผ่านกลางกรุงโซล เดิมทีนั้นน้ำในคลองจะคล้ายกับคลองแสนแสบที่บ้านเรา คือมีน้ำเสียและขยะถูกทิ้งลงคลองจากบ้านเรือนและชุมชนที่อาศัยอยู่ริมคลอง และยังมีสะพานยกระดับพาดผ่านอยู่ด้านบนอีกด้วย



**จากนั้นนำท่านไปชมสมุนไพรชื่อดังของเกาหลี** นั่นก็คือ **โสมเกาหลี** ที่มีคุณสมบัติช่วยเสริมสร้างความแข็งแรงให้แก่ระบบย่อยอาหารและปอด ช่วยทำให้จิตใจสงบและเพิ่มพลังกำลัง สรรพคุณทางการแพทย์ ช่วยบำรุงหัวใจ ป้องกันโรคหัวใจขาดเลือด เสริมประสิทธิภาพทางเพศ ลดและป้องกันมะเร็ง



พาท่านเข้าชมและเลือกซื้อชุดเครื่องนอนเพื่อสุขภาพอันดับหนึ่งของประเทศเกาหลีใต้ Sesa Living ที่ใช้เส้นใยในการถักทอถึง 15400 เส้น กันไรฝุ่นได้ 100% มีการใช้หยกในการทำเส้นใย จึงมีคุณสมบัติในเรื่องของการบำบัดขณะนอนหลับ ซึ่งเนื้อผ้าจะมีสัมผัสที่นุ่ม ลื่น ไม่มีเสียงดังเมื่อขยับตัว และยังปรับอุณหภูมิที่คงที่ให้ร่างกายขณะนอนหลับพักผ่อนอีกด้วย และโซฟารวมแห่งนี้สามารถคืนภาษีให้กับนักท่องเที่ยวอีกด้วย ต่อด้วย



จากนั้นนำท่านไปชม "น้ำมันสนเข็มแดง" RED PINE สรรพคุณช่วยในการทำความสะอาดระบบหลอดเลือด เคลียร์หลอดเลือดที่อุดตัน ลดคลอเลสเตอรอล ความดัน เบาหวาน ป้องกันเส้นเลือด ตีบ แดง ตัน อีกทั้งยังช่วยให้การผ่อนคลาย หลับสนิทมากขึ้น ผิวพรรณดูมีสุขภาพดี รับประทานเป็นประจำ ร่างกายแข็งแรงขึ้นตามลำดับ นอกจากนี้ยังมีสมุนไพรขึ้นชื่อให้ทุกท่านได้เลือกซื้อเลือกชม อาทิเช่น ยี่อึกแก่นามู

Supermarket หรือที่นักท่องเที่ยวเรียกกันว่า "ร้านละลายเงินวอน" ที่มีขนม

ของฝาก ของพื้นเมืองเกาหลีที่ขึ้นชื่อ ใครๆมาต้องมีติดไม้ติดมือกลับไป อาทิเช่น ขนมชื่อดังต่างๆ ซ็อกโกแลตหลากหลาย



รสชาติ สาหร่ายนานาชนิด รามยอน กิมจิ รวมไปถึงของใช้ในครัวเรือน เช่น กระดาษทิชชู ถ้วยข้าว ซอสปรุงรส ร้อนเส้น รวมถึงของฝากของที่ระลึกมีให้ท่านได้เลือกซื้อ มากมาย เหมือนเอาเงินวอนมากละลายกันอย่างเพลิดเพลินและไม่ต้องกลัวว่าจะใส่กระเป๋าไม่พอ เพราะที่นี่พร้อมบริการบรรจุกล่องตามเงื่อนไขของร้านด้วย

19.30-20.40 น. เดินทางจากสนามบินอินชอน - สนามบินสุวรรณภูมิ ใช้เวลาเดินทาง 5-6 ชั่วโมง (โดยสายการบินเจจูแอร์/จินแอร์ หรือเทียบเท่าในระดับเดียวกัน)



23.30 - 01.30 กลับถึงไทยโดยสวัสดิภาพพร้อมความประทับใจ





## อัตราค่าบริการ Seoul-Suwon-Yongin

พีเรียตเดินทาง	ราคาโปรโมชั่น EARLY BIRD ส่วนลด 5,000 (จำนวนมีจำกัด) ราคาต่อท่าน	ราคาปกติ
พฤษภาคม : 23-26, 24-27	<b>8,888</b>	17,999.-
มิถุนายน : 10-13,11-14,16-19,17-20,18-21,23-26,24-27,25-28,30-3 กรกฎาคม : 1-4,2-5,7-10,8-11,9-12,14-17	<b>7,999.-</b>	15,999.-
มิถุนายน : 12-15,15-18,19-22,22-25,26-29,29-02 กรกฎาคม : 3-6,6-9,10-13,13-16	<b>8,499.-</b>	16,499.-
มิถุนายน : 13-16,14-17,20-23,21-24,27-30,28-01 กรกฎาคม : 4-7,5-8,11-14,12-15	<b>8,999.-</b>	16,999.-

พักเดี่ยว 5,500.- ทารก (ไม่เกิน 2 ปี) = 5,000.- จอยกรู๊ป (ไม่ใช่ตัวเครื่อง) = 6,000.-

พาสปอร์ตต่างชาติ = 3000.-

\*\* แพคเกจนี้เป็นการจอยกรู๊ป ขอสงวนสิทธิ์ท่องเที่ยวร่วมกันตามบริษัทกำหนด อาจมีการสลับโปรแกรมตามความเหมาะสม

\*\*ราคานี้ไม่รวม ค่าบริการ (Service Charge) ท่านละ 1,200 บาท สามารถชำระที่สนามบิน ณ วันเดินทาง หากไม่ชำระถือว่าท่านยังชำระค่าทัวร์/บริการไม่ครบ บริษัทอาจสงวนสิทธิ์การเดินทางได้\*\*

หมายเหตุ : 1.ราคาโปรโมชั่นมีจำนวนจำกัด หากเต็มตามจำนวน ราคาปรับขึ้นตามลำดับ

2.ราคาโปรโมชั่น ชำระเต็มจำนวนเท่านั้น และไม่สามารถ ยกเลิก/ริฟัน ทุกกรณี

3. การไม่เข้าร้านค้าตามโปรแกรมกำหนดมีค่าปรับจากทางแลนด์ ร้านละ 100,000 วอน หรือ 3,000 บาท

4.จองแบบส่วนตัว เหมาบัส ไม่สามารถใช้ราคาโปรโมชั่นได้ กรุณาติดต่อเซลล์โดยตรง

### การสำรองที่นั่ง

แพคเกจนี้สามารถออกเดินทางตั้ง 20 ท่านขึ้นไป

ผู้เดินทางจะต้องได้รับอนุมัติ K-ETA แล้วเดินทาง การลงทะเบียน K-ETA ผู้เดินทางสามารถทำตัวเอง

\*\* กรุณาตรวจสอบความถูกต้องของข้อมูล K-ETA ด้วยตนเอง หากมีข้อผิดพลาด บริษัทไม่สามารถรับผิดชอบ ยกเลิก หรือเปลี่ยนแปลงการเดินทางได้ทุกกรณี

### การชำระเงิน :

- ชำระมัดจำ 5000 บาท และชำระส่วนที่เหลือก่อนเดินทางขั้นต่ำ 30 วัน สำหรับราคาทัวร์ปกติเท่านั้น
- จองทัวร์ก่อนเดินทางน้อยกว่า 30วัน ในราคาโปรโมชั่นชำระเต็มเท่านั้น
- กรณีมัดจำ และไม่ชำระส่วนที่เหลือถือว่าท่านสละสิทธิ์ไม่สามารถเรียกร้องคืนเงินได้ทุกกรณี

### การบริการที่บริษัทจัดการให้ :

- ลงทะเบียน K-ETA เราเป็นตัวแทนลงทะเบียนตามข้อมูลที่ท่านให้มา หากไม่ผ่านหรือไม่ได้รับการอนุมัติ ไม่สามารถเรียกร้องคืนเงินและค่าบริการได้ หรือหากท่านเข้าเกาหลีแล้ว ไม่ผ่านด่านตรวจคนเข้าเมือง ก็ไม่สามารถเรียกร้องคืนเงินได้เช่นกัน

### หมายเหตุ :

- ราคานี้สำหรับพาสปอร์ตไทยเท่านั้น หากเป็นพาสตางชาติมีค่าใช้จ่ายเพิ่ม3,000บาทและต้องทำตามเงื่อนไขการเข้าประเทศเกาหลีได้

### 2. การยกเลิกการเดินทาง

- ยกเลิกการจองไม่น้อยกว่า 30 วัน ก่อนวันเดินทาง Refund ได้ 100% ของยอดที่ชำระแล้ว
- ยกเลิกการจองไม่น้อยกว่า 15 วัน ก่อนวันเดินทาง Refund ได้ 50% ของยอดที่ชำระแล้ว
- ยกเลิกการจองน้อยกว่า 15 วัน ก่อนวันเดินทาง ไม่สามารถ Refund ได้
- ยกเลิกจากเหตุสุดวิสัย เช่น ภัยธรรมชาติ โรคระบาด สงคราม สามารถ Refund ได้แต่หักค่าใช้จ่ายตามจริง ๆ
- **ราคาโปรโมชั่น/แคมเปญ/อีเว้นท์ต่าง ๆ ไม่สามารถยกเลิก/Refund ได้ทุกกรณี**
- ช่วงเทศกาล long weekend/Charter flight/Extra flight ไม่สามารถยกเลิก/เปลี่ยนชื่อ/Refund ได้ทุกกรณี

### ราคารวม

- ตัวเครื่องบิน ไป-กลับพร้อมคณะ(Jeju Air/Jin Air หรือเทียบเท่า) ขอสงวนสิทธิ์การเลือกสายการบิน ขึ้นอยู่กับผู้จัดทำ
- ภาษีสนามบิน ทุกแห่งที่มี
- อาหารมื้อเช้าที่โรงแรม
- ที่พักระดับมาตรฐาน จำนวน 3 คืนตามระบุในโปรแกรม (1ห้องพัก2-3ท่าน)
- รถรับ-ส่ง ตามรายการ
- น้ำหนักกระเป๋าสัมภาระ ขาไป-กลับ ท่านละ 20กก (ปกติ15กก ทัวร์ออฟเกรดฟรี 20กก)
- **หัวหน้าทัวร์ผู้ชำนาญเส้นทางนำท่านท่องเที่ยวตลอดรายการในต่างประเทศ(ขอสงวนสิทธิ์หัวหน้าทัวร์ไม่มีขึ้นไปพร้อมกรุ๊ปทัวร์)**
- ประกันอุบัติเหตุระหว่างเดินทาง วงเงินท่านละ 1,000,000 บาท (เงื่อนไขตามกรมธรรม์)

### ราคารวมไม่รวม

- ค่าบริการ (Service Charge) **1,500** บาท ต่อท่านตลอดทริป
- ค่าตรวจ PCR ที่สนามบิน และที่อื่นๆ(ถ้ามี)
- ค่าวีซ่าสำหรับพาสปอร์ต ต่างตัว (ผู้เดินทางต้องยื่นด้วยตนเองเท่านั้น)
- ค่าน้ำหนักกระเป๋าสัมภาระ ที่เกินกำหนด
- ค่าใช้จ่ายส่วนตัว อาทิ ค่าทำหนังสือเดินทาง, ค่ามินิบาร์โรงแรม, ค่าช้อปปิ้ง, ค่าอาหารและเครื่องดื่มนอกเหนือรายการทัวร์
- ค่ารถ ค่าเดินนอกเหนือเส้นทาง
- ค่าภาษีมูลค่าเพิ่ม 7% และภาษีหัก ณ ที่จ่าย 3% (ในกรณีออกไปเสร็จเต็มรูปแบบ)
- ค่าปรับ หรือค่าธรรมเนียมหากไม่สามารถผ่านด่านตรวจคนเข้าเมือง
- กรณีท่านติดโควิดที่เกาหลีต้องเสียค่าใช้จ่ายค่ากักตัวด้วยตัวเอง

### การผ่านด่านตรวจคนเข้าเมือง

- หากผู้เดินทางไม่ผ่านการตรวจคนเข้าเมือง ทั้งขาออกจากไทย และขาเข้าเกาหลี ไม่สามารถ Refund ได้ทุกกรณี
- หากผู้เดินทางไม่ผ่านการตรวจคนเข้าเมืองเกาหลีได้ บริษัทไม่มีอำนาจใดๆ หรือส่วนเกี่ยวข้องใดๆ ผู้เดินทางต้องจัดการเอกสารส่วนตัว เทียบวัน และค่าใช้จ่ายต่างๆที่เกิดขึ้นเองทั้งหมด

### หมายเหตุ

1. หนังสือเดินทาง ต้องมีอายุเหลือใช้งานไม่น้อยกว่า 6 เดือน (หากหนังสือเดินทางเหลือน้อยกว่า 6 เดือนทำให้ไม่สามารถเดินทางได้ อยู่นอกเหนือความรับผิดชอบของบริษัทและไม่สามารถ Refund ค่าทัวร์ได้)
2. กรณีผู้เดินทางเป็นทารก จะต้องมีอายุไม่เกิน 2 ปี นับจากวันเดินทางกลับประเทศไทย
3. กรณีหนังสือเดินทางชำรุด/ข้อมูลK-ETAผิด หรือมีเหตุให้ทางสายการบินระงับการเดินทาง ไม่สามารถเรียกร้องใดๆหรือ refund ค่าทัวร์ได้ **\*\*กรณีเปลี่ยนพาสปอร์ตใหม่ต้องลงทะเบียน KETA ใหม่เท่านั้น\*\***
4. การเดินทางต้องมีผู้เดินทาง ขึ้นต่ำ 20 ท่าน (ผู้ใหญ่) หากจำนวนไม่ครบจะถูกยกเลิก และแจ้งให้ทราบล่วงหน้าอย่างน้อย 2-5 วัน สามารถ Refund เฉพาะค่าทัวร์ได้เต็มจำนวน
5. บริษัทมีสิทธิในการ ปรับเปลี่ยนเที่ยวบิน เส้นทางบิน ราคา อาหาร โรงแรม ยานพาหนะ และรายการท่องเที่ยว ได้ตามความเหมาะสม โดยคำนึงถึงผลประโยชน์ของผู้เดินทางเป็นสำคัญ
6. บริษัทขอสงวนสิทธิ์ในการเปลี่ยนแปลงเที่ยวบินทั้งไปและกลับ สลับโปรแกรม โดยมีต้องแจ้งให้ทราบล่วงหน้า
7. ทางบริษัทฯจะไม่รับผิดชอบใดๆ ทั้งสิ้น หากท่านใช้บริการของทางบริษัทฯไม่ครบ อาทิ ไม่เที่ยวบางรายการ, ไม่ทานอาหารบางมื้อ เพราะค่าใช้จ่ายทุกอย่าง ทางบริษัทฯได้ชำระค่าใช้จ่ายให้ตัวแทนต่างประเทศแบบเหมาขาดก่อนออกเดินทางแล้ว
8. ทางบริษัทฯจะไม่รับผิดชอบใดๆ ทั้งสิ้น หากเกิดสิ่งของสูญหายจากการโจรกรรม และ/หรือ เกิดอุบัติเหตุที่เกิดจากความประมาทของตัวนักท่องเที่ยวเอง
9. ตัวเครื่องบินเป็นตั๋วราคาพิเศษ กรณีที่ท่านไม่เดินทางพร้อมคณะทั้งขาไป-ขากลับ ไม่ว่าจะจากเหตุใดๆ ไม่สามารถเปลี่ยนแปลงวัน/ชื่อ หรือยกเลิกคืนเงินได้
10. ทางบริษัทฯจะไม่รับผิดชอบใดๆ ทั้งสิ้นหากเกิดกรณีความล่าช้าจากสายการบิน, การประท้วง, การนัดหยุดงาน, การก่อกองจลาจล ภัยธรรมชาติ และโรคระบาด หรือกรณีที่ท่านถูกปฏิเสธ การเข้าหรือออกเมืองจากเจ้าหน้าที่ตรวจคนเข้าเมือง หรือเจ้าหน้าที่กรมแรงงานทั้งจากไทยและต่างประเทศซึ่งอยู่นอกเหนือความรับผิดชอบของบริษัทฯ

11. ค่าเดินทางภายในประเทศไทย อยู่นอกเหนือความรับผิดชอบของบริษัท หากไม่มั่นใจ กรุณาติดต่อเจ้าหน้าที่ก่อนเพื่อยืนยันเวลา และการเปลี่ยนแปลงจากเหตุสุดวิสัยตั้งข้อตำหนน ก็อยู่นอกเหนือความรับผิดชอบของบริษัทฯ เช่นกัน ไม่สามารถนำมาเรียกร้องคืนได้ทุกกรณี
12. ขอสงวนสิทธิ์ห้องพักสำหรับผู้ที่ไม่เดินทาง ไม่สามารถ Refund หรือให้ผู้อื่นใช้สิทธิ์แทนได้ทุกกรณี
13. ห้องพัก (Double Bed // Twin Bed) เป็น ON REQUEST ซึ่งบริษัทไม่สามารถการันตี ทำได้เพียงรีเคสให้ได้เท่านั้น ทั้งนี้ขึ้นอยู่กับทางโรงแรมเป็นผู้จัดการให้
14. มัคคุเทศก์ พนักงาน หัวหน้าทัวร์ ไม่มีอำนาจในการให้คำสัญญาใดๆ แทนบริษัททั้งสิ้น เว้นแต่มีเอกสารลงนามโดยผู้มีอำนาจของบริษัทฯกำกับเท่านั้น
15. ทางคณะทัวร์ไม่มีอำนาจในการเจรจากับทางกองตรวจคนเข้าเมืองและทางคณะทัวร์จะออกเดินทางจากสนามบินหลังเวลาเครื่องลงประมาณ 1 ชั่วโมง หากท่านไม่มาแสดงตนถือว่าสละสิทธิ์ในการร่วมเดินทาง หากท่านล่าช้าในการผ่านด่านตรวจคนเข้าเมือง ต้องรับผิดชอบการเดินทางตามมารวมกับคณะด้วยตนเอง โดยไม่สามารถเรียกร้องค่าใช้จ่าย หรือรีฟันค่าทัวร์/ค่าอาหารที่ไม่ได้เข้าร่วมกับทางทัวร์ทุกกรณี
16. หากท่านมีความประสงค์จะขอแยกตัวจากคณะทัวร์ท่องเที่ยว ต้องยินยอมให้ทางแลนด์บริบ 5,000 บาทต่อวัน เพื่อรักษาตัวหากกลับ มิเช่นนั้นถือว่าท่านสละสิทธิ์ยกเลิกการเดินทางทันที และไม่สามารถเรียกร้องคืนได้ภายหลัง
17. ถ้าลูกค้ามีความประสงค์ไม่เข้าร้านค้าตามที่โปรแกรมกำหนด ต้องยินยอมให้ทางแลนด์บริบร้านละ 3,000 บาท เพื่อความเป็นระบบ และถูกต้องตามเงื่อนไขท่องเที่ยวที่ท่านได้ซื้อมา

### กรุณาอ่านและทำความเข้าใจข้อตกลงด้านล่างโดยละเอียดก่อนทำการจองทุกครั้ง

เนื่องจากทางแลนด์เกาหลี ได้รับการแจ้งเตือนหลายครั้งจากกองตรวจคนเข้าเมืองประเทศเกาหลีได้ และจากสายการบินเรื่องผู้แอบแฝงมาเป็นนักท่องเที่ยว แต่ไปด้วยวัตถุประสงค์อื่น เช่น ไปทำงาน แรงงานผิดกฎหมาย ใช้ช่องทางทัวร์เพื่อหลบหนีเข้าเมือง ดังนั้นโปรแกรมเส้นทางนี้ ทางแลนด์เกาหลีจำเป็นต้องเก็บค่าประกันเพื่อเป็นการการันตีว่าท่านคือนักท่องเที่ยวจริง มีวัตถุประสงค์ท่องเที่ยวไป-กลับพร้อมคณะเท่านั้น เป็นจำนวนเงิน (3,000 บาท)

หากผู้เดินทางปฏิบัติตามเงื่อนไขถูกต้องคือ เดินทางท่องเที่ยวพร้อมคณะและกลับพร้อมคณะตามโปรแกรมที่กำหนด ไม่หลบหนีระหว่างทัวร์ สามารถขอรับเงินประกันนี้คืนเต็มจำนวน ดังนั้นจึงใคร่ขอความร่วมมือจากผู้เดินทางปฏิบัติตามเงื่อนไขดังกล่าว

(ขอสงวนสิทธิ์ไม่คืนเงินประกันกรณีผู้เดินทางไม่ผ่านกองตรวจคนเข้าเมือง หรือ กรมแรงงานทั้งที่ประเทศไทยและประเทศเกาหลีได้) หากท่านถูกเจ้าหน้าที่ตม.เกาหลี กักตัวไม่ให้เดินทางเข้าประเทศ ค่าใช้จ่ายที่เกิดขึ้นในระหว่างถูกกักตัวและส่งตัวกลับประเทศไทยผู้เดินทางจะต้องเป็นผู้ชำระเองทั้งหมด

เมื่อท่านตกลงจองชำระเงินไม่ว่าทั้งหมดหรือบางส่วน ทางบริษัทฯจะถือว่าท่านได้ยินยอม และยอมรับในข้อกำหนด

เงื่อนไข และข้อตกลงต่างๆ ที่ได้ระบุไว้แล้วทั้งหมด