



บริษัท ดีออกเตอร์ ออน ทัวร์ ทราเวล แอนด์ เอเจนซี จำกัด  
Doctor On Tour Travel & Agency CO.,LTD.

2721/1 ถนน พระรามสี่ แขวง คลองเตย  
เขต คลองเตย จังหวัด กรุงเทพมหานคร 10110

2721/1 Rama IV Road Khlong Toei, Khlong Toei, Bangkok 10110

☎ 061-545-0956 @doctorontour ✉ DoctorOnTourTravel@yahoo.com



ใบอนุญาต 11/10190

เหอโข่วบูก

Starbucks Shanghai

ถนนโบราณซานตางเจีย

เดินทาง พฤษภาคม - มิถุนายน 2567

ราคาเริ่มต้น

# 19,888

ไฮโล่ เมืองอู๋ซี นมัสการพระใหญ่หลิงชานต้าฟอ  
เซียงไฮ้ดิสนีย์แลนด์ เต็มวัน (รวมค่าเช่า)

ที่พักโรงแรมระดับ 4 ★ เมนูพิเศษ! เสี่ยวหลงเปา ชาบูหม่าล่า

**CHINA**

ซูปตาร์...พระใหญ่หลิงชาน เซียงไฮ้ดิสนีย์แลนด์

PVGMU0424

5 วัน | 3 คืน



China Eastern Airlines



น้ำหนักกระเป๋า 23 kg.

จีน เชียงไฮ้ อุ๊ซี ดิสนีย์แลนด์ 5 วัน 3 คืน  
ซูปตาร์...พระใหญ่หลิงซาน เชียงไฮ้ดิสนีย์แลนด์  
เดินทาง พฤษภาคม - มิถุนายน 2567

หอไข่มุก

Starbucks Shanghai

ถนนโบราณชานทางเวีย

เดินทาง  
พฤษภาคม - มิถุนายน 2567

ราคาเริ่มต้น  
**19,888**

ไฮโล่ เมืองอุ๊ซี นมัสการพระใหญ่หลิงซานต้าฝอ  
เซียงไฮ้ดิสนีย์แลนด์ เต็มวัน (รวมค่าเข้า)

ซูปตาร์...พระใหญ่หลิงซาน เชียงไฮ้ดิสนีย์แลนด์

พักโรงแรมระดับ 4 ★

เมนูพิเศษ! เสียวหลงเปา ชาบูหมาล่า

PVGMU0424

5 วัน | 3 คืน



China Eastern Airlines



น้ำหนักกระเป๋า 23 kg.

- ★ นมัสการ พระใหญ่หลิงซานต้าฝอ พระพุทธรูปประติมากรรมที่สูงที่สุดและสวยงามที่สุดในประเทศจีน
- ★ เที่ยวดินแดนในฝัน พร้อมสนุกกับเครื่องเล่น สวนสนุกดิสนีย์แลนด์เซียงไฮ้ เต็มวัน
- ★ เที่ยวชมมหานครยามค่ำคั่น หาดไว่ทาน หรือหาดเจ้าพ่อเซียงไฮ้
- ★ ซุปปิ้ง ถนนนานกิง
- ★ เมนูพิเศษ ซี่โครงหมูอุ๊ซี เสียวหลงเปาและชาบูหมาล่า

“มีน้ำดื่มบริการบนรถบั๊สวันละ 1 ขวด”

# CHINA

## ซูเปอร์...พระใหญ่หลิงซาน เชียงไฮ้ดิสนีย์แลนด์

PVGMU0424

5 วัน 3 คืน



น้ำหนักกระเป๋า 23 kg.  
ขึ้นเครื่องไม่เกิน 7 กก./ท่าน

BKK ? \_ \_ \_ ✈ \_ \_ \_ ? PVG

PVG ? \_ \_ \_ ✈ \_ \_ \_ ? BKK

เที่ยวบิน	ไฟล์ท	ออก	ถึง
ขาไป	MU548	02.30	07.40

เที่ยวบิน	ไฟล์ท	ออก	ถึง
ขากลับ	MU547	21.15	01.05+1

วันที่	โปรแกรมการท่องเที่ยว	อาหาร			ที่พัก
		เช้า	กลางวัน	เย็น	
1	<ul style="list-style-type: none"> <li>ทำอากาศยานนานาชาติสุวรรณภูมิ กรุงเทพฯ ประเทศไทย</li> </ul>				
2	<ul style="list-style-type: none"> <li>ทำอากาศยานนานาชาติช่างไห่ผู้ตง ประเทศจีน • เมืองอู๋ซี</li> <li>พระใหญ่หลิงซานต้าฝอ (รวมรถแบตเตอร์)</li> <li>ร้านไข่มุก • เมืองซูโจว • ถนนโบราณซานตางเจีย</li> </ul>		 ซีโครงหนู อู๋ซี		GRACE HOTEL ★ ★ ★ ★ หรือเทียบเท่า
3	<ul style="list-style-type: none"> <li>ร้านบัวหิมะ • เมืองโบราณ YUEHE JIAXING • ร้านหยก</li> <li>เทียนอันเซียนซู่ (Tian An 1,000 Trees)</li> </ul>			 เสี่ยว หลงเป่า	HOLIDAY INN EXPRESS HOTEL, VIENNA INTERNATIONAL HOTEL ★ ★ ★ ★ หรือเทียบเท่า
4	<ul style="list-style-type: none"> <li>สวนสนุก Shanghai Disneyland (รวมค่าเข้า) เต็มวัน</li> </ul>				HOLIDAY INN EXPRESS HOTEL, VIENNA INTERNATIONAL HOTEL ★ ★ ★ ★ หรือเทียบเท่า
5	<ul style="list-style-type: none"> <li>ถ่ายรูปด้านล่างหอไข่มุก • ร้านผ้าไหม</li> <li>ร้านกาแฟ Starbucks Reserve Roastery • หาดไว่ถาน</li> <li>The Bund Finance center • ถนนนานกิง</li> <li>ทำอากาศยานนานาชาติช่างไห่ผู้ตง ประเทศจีน</li> <li>ทำอากาศยานนานาชาติสุวรรณภูมิ ประเทศไทย</li> </ul>		 ชาบูหมาล่า		



พระใหญ่หลิงซานต้าฝอ



ดิสนีย์แลนด์



ถนนโบราณซานตางเจีย

\*ทางบริษัทฯ ขอสงวนสิทธิ์ในการสลับโปรแกรมทัวร์ตามความเหมาะสมขึ้นอยู่กับสถานการณ์หน้างาน โดยคำนึงถึงผลประโยชน์ของลูกค้าเป็นสำคัญ

วันเดินทาง	ราคาผู้ใหญ่	ราคาเด็ก (อายุ 2-18 ปีบริบูรณ์)	ราคาทัวร์ไม่รวม ตัวเครื่องบิน	พักเดี่ยว
30 เมษายน - 04 พฤษภาคม 2567 วันหยุดวันแรงงานแห่งชาติ	20,888	22,888	14,888	5,000
02 - 06 พฤษภาคม 2567 วันหยุดชดเชยวันฉัตรมงคล	22,888	24,888	16,888	5,000
15 - 19 พฤษภาคม 2567	18,888	20,888	12,888	5,000
30 พฤษภาคม - 03 มิถุนายน 2567 วันเฉลิมพระชนมพรรษา สมเด็จพระนางเจ้าสุทิดาฯ	21,888	23,888	15,888	5,000
19 - 23 มิถุนายน 2567	19,888	21,888	13,888	5,000

ราคาไม่รวมค่าทิปมัคคุเทศก์ท้องถิ่น คนขับรถท้องถิ่น  
ตามทำเนียม ท่านละ 1,500 บาท/ท่าน/ทริป (ยกเว้นเด็กต่ำกว่า 2 ขวบ)  
สำหรับหัวหน้าทัวร์จากเมืองไทย (ตามความพึงพอใจในการบริการ)  
ราคาเด็กอายุต่ำกว่า 2 ปี (INFANT) 5,000 บาท/ท่าน

วันแรก ทำอากาศยานนานาชาติสุวรรณภูมิ กรุงเทพฯ ประเทศไทย

23.30 น. สมาชิกทุกท่านพร้อมกัน ณ ทำอากาศยานนานาชาติสุวรรณภูมิ อาคารผู้โดยสารขาออก ชั้น 4 ประตู 10 เคาน์เตอร์ W จากนั้นนำท่านเช็คอินสายการบินไชน่าอีสเทิร์นแอร์ไลน์ (MU) โดยมีเจ้าหน้าที่ส่งทิวาร์และหัวหน้าทิวาร์ คอยต้อนรับและแจกเอกสารการเดินทาง จากนั้นนำท่านเช็คอินและโหลดสัมภาระ

วันที่สอง ทำอากาศยานนานาชาติช่างไห่ผู่ตง ประเทศจีน – เมืองอู่ซี - พระใหญ่หฺงหลิงซานต้าฝื่อ (รวมรถแบตเตอรี่) - ร้านไข่มุก - เมืองซูโจว - ถนนโบราณซานถางเจีย

02.30 น. ออกเดินทางสู่ ทำอากาศยานนานาชาติช่างไห่ผู่ตง ประเทศจีน โดยสายการบินไชน่าอีสเทิร์นแอร์ไลน์ (MU) เที่ยวบินที่ MU548 **ไม่มีอาหารบริการบนเครื่อง**

07.40 น. เดินทางถึง ทำอากาศยานนานาชาติช่างไห่ผู่ตง ประเทศจีน ผ่านพิธีการตรวจคนเข้าเมืองและศุลกากรตามขั้นตอนเรียบร้อยแล้วนำท่านรับสัมภาระ (เวลาท้องถิ่นประเทศจีนเร็วกว่าเวลาประเทศไทย 1 ชั่วโมง) ยินดีต้อนรับสู่เซี่ยงไฮ้ มหานครที่ใหญ่ที่สุดในประเทศจีน ยินดีต้อนรับสู่เซี่ยงไฮ้ มหานครที่ใหญ่ที่สุดในประเทศจีน จากนั้นนำท่านเดินทางสู่ เมืองอู่ซี (ใช้ระยะเวลาในการเดินทางประมาณ 2 ชั่วโมง 30 นาที) นำท่านนมัสการ พระใหญ่หฺงหลิงซานต้าฝื่อ (รวมรถแบตเตอรี่) นำทุกท่านชมพระพุทธรูปปางห้ามญาติทองสำริดองค์ใหญ่ที่เขาลิงซาน ซึ่งมีความสูง 88 เมตร หนัก 700 ตัน ประทับอยู่บนเนินเขาลิงซาน หันพระพักตร์ออกสู่ทะเลสาบไท่หู เป็นพระพุทธรูปที่มีพระพักตร์งดงาม หากเมื่อเดินไปทางใดก็เหมือนว่าองค์พระกำลังมองตามเราอยู่ นอกจากนี้วัดหฺงหลิงซานยังมีจุดแสดงรูปปั้นจำลองพระพุทธเจ้ากำเนิดในดอกบัว โดยกลีบดอกบัวค่อยๆบานออก ผสานกับการแสดงน้ำพุดนตรี จนกระทั่งกำเนิดพระพุทธรูปเจ้าขึ้น เป็นการแสดงที่น่าตื่นตาตื่นใจ หลังจากนั้นนำท่านเข้าชม ร้านไข่มุก



กลางวัน

บริการอาหารกลางวัน ณ ภัตตาคาร **เมนูพิเศษ ซี่โครงหมู่อู๋ซี !!**

จากนั้นนำท่านเดินทางสู่ **เมืองซูโจว** (ใช้ระยะเวลาในการเดินทางประมาณ 1 ชั่วโมง) จากนั้นนำท่านชม **ถนนโบราณซานถางเจีย** ตั้งอยู่ทางตะวันตกเฉียงเหนือของเมืองโบราณ ในสมัยราชวงศ์ถัง ไปจิวอี้เป็นประวัติศาสตร์การลอบสังหารซูโจว ชุดลอกแม่น้ำทางตะวันตกเฉียงเหนือนอกเมืองซูโจวและชุดเป็นแม่น้ำซานถาง ถนนโบราณที่สร้างขึ้นใกล้แม่น้ำเรียกว่าถนนซานถางและตามถนนเป็นอาคารโบราณ อาคารโบราณส่วนใหญ่เป็นอาคารในช่วงปลายราชวงศ์ซิงและสาธารณรัฐประชาชนจีนสำหรับอาคารที่หล่นลงมาหลายกลุ่มอาคารในแนวตั้งและแนวนอน



เย็น

บริการอาหารเย็น ณ ภัตตาคารอาหารพื้นเมือง

ที่พัก

GRACE HOTEL ระดับ 4 ดาว หรือเทียบเท่า

## เช้า

## บริการอาหารเช้า ณ ห้องอาหารของโรงแรม

นำท่านชม **ร้านบัวหิมะ** จากนั้นนำท่านสู่ **เมืองโบราณ YUEHE JIAXING** ตั้งอยู่ในพื้นที่ที่เจริญรุ่งเรืองของ Jiaxing ให้ความรู้สึกที่แตกต่างออกไป สถานที่แห่งนี้ได้ชื่อว่า เมืองเก่าแม่น้ำมุน เพราะมีน้ำรอบๆ และเมื่อคืนพระจันทร์เต็มดวงจึงเห็นพระจันทร์ในแม่น้ำรอบเมือง จึงได้ชื่อว่า เมืองเก่าแม่น้ำมุน เมืองโบราณแม่น้ำมุนมีอายุเกือบ 2,000 ปี เมืองโบราณ YUEHE เคยเจริญรุ่งเรืองเนื่องจากการดำรงอยู่ของคลองใหญ่ เป็นสถานที่ที่มีความเก่าแก่ การเดินชมเมืองเก่าจะสัมผัสได้ถึงความเจริญรุ่งเรืองและความเจริญของเมืองเก่า ใช้สะพานเป็นแนวเขต ด้านหนึ่งเป็นถนนการค้า อีกด้านหนึ่งเป็นร้านอาหาร แต่ละร้านจะมีชื่อที่เป็นเอกลักษณ์ดึงดูดความสนใจจากนั้นเดินทางกลับ **เมืองเซียงไฮ้**

## กลางวัน

## บริการอาหารกลางวัน ณ ภัตตาคารอาหารพื้นเมือง

นำท่านเข้าชม **ร้านหยก** นำท่านแวะชม **เทียนอันเซียนชู (Tian An 1,000 Trees)** ถูกออกแบบโดยโทมัส เฮเธอร์วิก สถาปนิกชาวอังกฤษ โดยคาดว่าต้นไม้เหล่านี้จะสามารถดูดซับคาร์บอนไดออกไซด์ 21 ตันทุกปี กลุ่มอาคารดังกล่าวตั้งอยู่ริมฝั่งแม่น้ำซูโจวหรือแม่น้ำอู๋ซง ซึ่งครอบคลุมพื้นที่กว่า 300,000 ตารางเมตร (ราว 187 ไร่) และได้รับการขนานนามว่าเป็นสิ่งมหัศจรรย์ของโลกสมัยใหม่ที่เทียบได้กับสวนลอยบาบิโลนโบราณ ได้แรงบันดาลใจจาก “เขาหวงซาน” 1 ในมรดกโลกที่ยิ่งใหญ่ของจีน



## เย็น

บริการอาหารเย็น ณ ภัตตาคาร **เมนูพิเศษ เสี่ยวหลงเปา !!**

## ที่พัก

HOLIDAY INN EXPRESS HOTEL, VIENNA INTERNATIONAL HOTEL ระดับ 4 ดาว หรือเทียบเท่า

## เช้า

## บริการอาหารเช้า ณ ห้องอาหารของโรงแรม

นำท่านเดินทางสู่ สวนสนุก Shanghai Disneyland (รวมค่าเข้า) สวนสนุกแห่งที่ 6 แห่งอาณาจักรดิสนีย์ ซึ่งมีขนาดใหญ่อันดับ 2 ของโลก รองจากดิสนีย์แลนด์ในออร์แลนโด รัฐฟลอริดา สหรัฐอเมริกา และเป็นสวนสนุกดิสนีย์แลนด์แห่งที่ 3 ในเอเชีย อยู่ในเขตฉงชานใกล้กับแม่น้ำหวงผู่และสนามบินผู้ตง สวนสนุกเซี่ยงไฮ้ดิสนีย์แลนด์มีขนาดใหญ่กว่าฮ่องกงดิสนีย์แลนด์ถึง 3 เท่า เปิดให้บริการเมื่อวันที่ 16 มิถุนายน 2016



โดยเซี่ยงไฮ้ ดิสนีย์แลนด์ ประกอบไปด้วย 6 ธีมปาร์ค และ 1 โซน ดังนี้

**DISNEY TOWN**

เป็นโซนแรกก่อนเข้าสวนสนุก โซนนี้ไม่ต้องเสียเงินค่าเข้าชม ประกอบไปด้วยร้านอาหาร ร้านจำหน่ายของที่ระลึกต่างๆ ทั้งยังมี LEGO LAND ในโซนนี้อีกด้วย

**MICKEY AVENUE**

โซนนี้จะป็นโซนขายของที่ระลึกกับร้านอาหาร และก็จะมีส่วนของที่ฉายหนังการ์ตูนสั้นของมิกกี้เมาส์ เหมาะกับการถ่ายรูปและนั่งพักผ่อนภายในสวนสนุก

**ADVENTURE ISLE**

ดินแดนให้การผจญภัยที่ตื่นตาตื่นใจกับบรรยากาศหุบเขาถ้ำกลับในยุคดึกดำบรรพ์ ‘Casmp Discovery’ พร้อมเชิญชวนให้เดินสำรวจดินแดนที่แฝงไปด้วยปริศนาและความลึกลับ และลงเรือเข้าไปสู่ ‘Roaring Rapids’ อุโมงค์ถ้ำปริศนาในช่องเขารอรั้ง และ Roaring Over The Horizon เป็นเครื่องเล่นแนว 4D



## ★ TOMORROW LAND

อีกหนึ่งไฮไลท์เด่นของสวนสนุกดิสนีย์ ที่มักจะสร้างโลกแห่งอนาคต เพื่อสร้างจินตนาการให้กับเด็กๆ พร้อมกับดีไซน์เครื่องเล่นสุดล้ำให้เข้ากับคอนเซ็ปต์ เปิดตัวเครื่องเล่นที่มีจากวิดีโอเกมและภาพยนตร์ไซไฟชื่อดัง Tron รถไฟเหาะรูปทรงจรวดยานยนต์ไฮเทค เป็นหนึ่งสุดยอดรถไฟเหาะดีลิ่งสำหรับเซียงไฮ้ ดิสนีย์แลนด์ ที่ห้ามพลาด หรือจะเอาใจสาวก Star War อย่าง “Star Wars Launch Bay” ได้ถ่ายรูปกับ Darth Vader ตัวเป็นๆ

## ★ GARDENS OF IMAGINATION

มีจุดเด่นเรื่องวัฒนธรรมของจีน ส่งเสริมเอกลักษณ์ของสวนพฤกษศาสตร์ในสวนสนุกแห่งนี้ได้อย่างเต็มที่ สวนที่ตั้งอยู่ไม่ไกลจากปราสาทเทพนิยาย ‘Wandering Moon Teahouse’ เป็นโรงน้ำชาที่พักผ่อนหย่อนใจที่งดงามอย่างลงตัว อีกทั้งยังมีสวนที่เลือกตัวละครสัตว์ของดิสนีย์ ดัดแปลงเป็นเหล่า 12 นักษัตร

## ★ TREASURE COVE

เป็นธีมโจรสลัด เนรมิตมาจากภาพยนตร์ชื่อดัง The Pirates of the Caribbean กลายเป็นเครื่องเล่นและการแสดงโชว์สุดตระการตา ที่หาชมได้แค่เพียงที่ เซียงไฮ้ เท่านั้น จำลองฉากต่างๆ ริมทะเล เครื่องเล่นไฮไลท์คือ Pirates of the Caribbean – Battle for the Sunken Treasure เป็นเครื่องเล่นแนว 4D จะพาเรานั่งเรือพญากษัยไปกับต่อสู้ของเรือ Black Pearl กับ Flying Dutchman

## ★ FANTASY

สนุกกับเมืองเทพนิยาย เป็นโซนที่ตั้งของปราสาทดิสนีย์ ที่มีชื่อว่า “Enchanted Storybook Castle” ท่านจะได้พบกับโชว์อันยิ่งใหญ่ตระการตาและตัวการ์ตูนที่ท่านชื่นชอบ อาทิเช่น สโนว์ไวท์, เจ้าหญิงนิทรา, ซินเดอเรลล่า, มิกกี้เมาส์, หมีพู และเพื่อนๆตัวการ์ตูนอันเป็นที่ใฝ่ฝันของทุกคน และยังมีโซนกิจกรรมอย่างเช่น “Once Upon a Time Adventure” เป็นการผจญภัยภายในปราสาทดิสนีย์ พบเรื่องราวของสโนว์ไวท์ ผ่านจอภาพแบบสามมิติ หรือ “Alice in Wonderland Maze” เป็นทางเดินผ่านเขาวงกตเพื่อเข้าไปเจอตัวละครจาก Alice in Wonderland และเครื่องเล่นไฮไลท์ของโซนนี้ก็คือ “Seven Dwarfs Mine Train” นั่งรถไฟเข้าเหมืองแร่ไปกับคนแคระทั้ง 7 ชวนให้สนุกและหวาดเสียว

## ★ ZOO TOPIA

สนุกกับโซนเปิดใหม่เอาใจชาวซูโทเปีย ภายในโซนนี้ท่านจะได้ชมมหานครซูโทเปียที่เหมือนฉากในการ์ตูนออกมาได้อย่างน่าตื่นตาตื่นใจ และได้พบตัวละครสุดน่ารัก NICK AND JUDY พร้อมสนุกกับเครื่องเล่นไฮไลท์ของโซนนี้ คือ ZOO TOPIA HOT PURSUIT

หมายเหตุ : เพื่อผลประโยชน์ของลูกค้าทัวร์เป็นสำคัญ ทางบริษัทฯ ขอสงวนสิทธิ์ในการเปลี่ยนแปลงรายการเที่ยวดิสนีย์แลนด์ กรณีที่ตรงวันเสาร์หรืออาทิตย์ เนื่องจากจะมีนักท่องเที่ยวค่อนข้างมาก และในส่วนของวันธรรมดาการเล่นเครื่องเล่นในแต่ละโซนนั้นก็ขึ้นอยู่กับเวลาของลูกค้านั้นๆเป็นสำคัญ อาจทำให้ไม่สามารถเล่นเครื่องเล่นได้ตามที่หวังไว้

ในกรณีลูกค้าไม่ประสงค์จะเข้าสวนสนุกดิสนีย์แลนด์

\*\*\*ทางบริษัทฯ จะทำการคืนเงินให้ท่านละ 2,000 บาท\*\*\*

\*\*\*อิสระรับประทานอาหารกลางวันและอาหารค่ำตามอัธยาศัย เพื่อความสะดวกในการเล่นเครื่องเล่นของท่าน\*\*\*

สมควรแก่เวลานำท่านเดินทางออกจาก สวนสนุกเซียงไฮ้ดิสนีย์แลนด์

ที่พัก HOLIDAY INN EXPRESS HOTEL, VIENNA INTERNATIONAL HOTEL ระดับ 4 ดาว หรือเทียบเท่า

วันที่ห้า

ถ่ายรูปด้านล่างหอไข่มุก – ร้านผ้าไหม – ร้านกาแฟ Starbucks Reserve Roastery - หาดไว่ทาน - The Bund Finance center – ถนนนานกิง – ทำอาภาศยานนานาชาติช่างไต้ผู้ต่ง ประเทศจีน – ทำอาภาศยานนานาชาติสุวรรณภูมิ ประเทศไทย

เช้า

**บริการอาหารเช้า ณ ห้องอาหารของโรงแรม**

นำท่านถ่ายรูปด้านล่าง **หอไข่มุก** ตั้งอยู่ฝั่งผู้ต่งริมแม่น้ำหวังผู่ เขตลูเจียจู่ แล้วเสร็จเมื่อปี ค.ศ. 1993 มีความสูง 468 เมตร นับเป็นหอ TV ที่สูงที่สุดในเอเชียและสูงอันดับ 5 ของโลก หอ TV ครอบนอกเป็นลูกเหล็กกลม 15 ลูก อยู่ต่างมุมต่างระดับ ลูกเหล็กกลมที่อยู่ตอนกลางของหอเป็นหอชมวิวที่กว้างขวางสามารถชมวิวทิวทัศน์ของเซียงไฮ้ได้ทุกด้าน ซึ่งปัจจุบันหอไข่มุกถือเป็นสัญลักษณ์ของเมืองเซียงไฮ้อีกด้วยให้ท่านได้ชมวิวรอบนครเซียงไฮ้มุมสูง SKY WALK บนหอไข่มุกที่ความสูง 259 เมตรจากพื้นดิน นำท่านแวะชม **ร้านผ้าไหม**



นำท่านเดินทางสู่ **ร้านกาแฟ Starbucks Reserve Roastery** (ไม่รวมค่าเครื่องดื่ม) มาพร้อมกับความยิ่งใหญ่อลังการ ครองตำแหน่งสตาร์บัคส์ที่ใหญ่และสวยที่สุดในโลก เปิดให้บริการ เมื่อวันที่ 6 ธันวาคม 2560 มีเครื่องดื่มหลากหลายมากกว่า 100 ชนิด รวมทั้งเครื่องดื่มที่มีเฉพาะสาขานี้แห่งเดียว นอกจากนั้นยังมีอาหารและขนมมากมาย



## กลางวัน

บริการอาหารกลางวัน ณ ภัตตาคาร **เมนูพิเศษ ชาบูหมาล่า !!**

นำท่านเดินทางสู่ **หาดไ่ว่ทาน** หรือ **หาดเจ้าพ่อเซียงไฮ้** ตั้งอยู่บนฝั่งตะวันตกของแม่น้ำหวงผู้มีความยาวจากเหนือจรดใต้ถึง 4 กิโลเมตรเป็นเขตสถาปัตยกรรมที่ได้ชื่อว่า “พิพิธภัณฑ์นานาชาติ” ถือเป็นสัญลักษณ์ที่โดดเด่นของนครเซียงไฮ้ อีกทั้งถือเป็นศูนย์กลางทางการเงินการธนาคารที่สำคัญ แห่งหนึ่งของเซียงไฮ้ ตลอดแนวยาวของไ่ว่ตันเป็นแหล่งรวมศิลปะสถาปัตยกรรมที่หลากหลาย เช่น สถาปัตยกรรมแบบโรมัน โกธิค บาร็อค รวมทั้งการผสมผสานระหว่างสถาปัตยกรรมตะวันออก-ตะวันตก เป็นที่ตั้งของหน่วยงานภาครัฐ เช่น กรมศุลกากร โรงแรม และสำนักงานใหญ่ **The Bund Finance center** เป็นศูนย์ทางการเงิน การค้า การท่องเที่ยว วัฒนธรรมและศิลปะเป็นต้น ครอบคลุมอาคารสำนักงานเกรด A, ศูนย์ช้อปปิ้ง, ศูนย์ศิลปะ Fosun Foundation และโรงแรมที่พัก มีทัศนียภาพริมแม่น้ำ, อาคารความสูง 180 เมตร นำท่านเดินทางสู่ **ถนนนานกิง** ถนนแห่งนี้เปรียบเหมือนย่านสีลมของเมืองไทย หรือย่านออร์ชาร์ด ของสิงคโปร์ ถนนนี้มีความยาวประมาณ 5 กิโลเมตร มีห้างสรรพสินค้ามากมายอยู่บนถนนแห่งนี้เป็นย่านที่คึกคักและทันสมัยที่สุดในเซียงไฮ้



สมควรแก่เวลา นำท่านเดินทางสู่ ท่าอากาศยานนานาชาติช่างไต้ผู้ตง

21.25 น. เดินทางสู่ ท่าอากาศยานนานาชาติสุวรรณภูมิ ประเทศไทย โดยสายการบิน ไซนาอีส์เทิร์นแอร์ไลน์ (MU) เที่ยวบินที่ MU547 ไม่มีอาหารบริการบนเครื่อง

01.05+1 น. เดินทางถึง ท่าอากาศยานนานาชาติสุวรรณภูมิ ประเทศไทย โดยสวัสดิภาพ พร้อมความประทับใจ

+++++



## หมายเหตุ

1. เนื่องจากเป็นการจองทัวร์ล่วงหน้า ณ วันเดินทางจริง อาจจะมีเหตุการณ์ที่ทำให้ไฟลท์บินล่าช้า หรือเปลี่ยนแปลงเวลาบิน หากท่านใดมีไฟลท์บินภายในประเทศหรือต่างประเทศก่อนหรือหลังจากการเดินทาง โปรดสำรองเวลาในการจองตั๋วเครื่องบินไว้อย่างต่ำ 4-5 ชั่วโมง ทั้งนี้เพื่อประโยชน์ของตัวท่านเอง ทางบริษัทจะไม่รับผิดชอบค่าใช้จ่ายที่เกิดขึ้นในส่วนของตั๋วเครื่องบินที่ไม่เกี่ยวข้องกับโปรแกรมทัวร์

2. ตามนโยบายของรัฐบาลร่วมกับการท่องเที่ยวประเทศจีน กำหนดให้มีการประชาสัมพันธ์สินค้าพื้นเมืองให้กับนักท่องเที่ยวทั่วไปได้รู้จักในนามของร้านรัฐบาล ซึ่งจำเป็นต้องบรรจุในโปรแกรมทัวร์ด้วย เนื่องจากมีผลกับราคาทัวร์ จึงเรียนให้กับนักท่องเที่ยวทุกท่านทราบว่า ร้านรัฐบาลทุกร้านจำเป็นต้องรบกวนทุกท่านแวะชม การบริโภคขึ้นอยู่กับความพอใจของลูกค้าเป็นหลัก ไม่มีการบังคับใดๆ ทั้งสิ้น

3. ถ้าหากลูกค้าไม่มีความประสงค์จะเข้าร้านของทางรัฐบาลของประเทศจีน หรือหากท่านต้องการแยกตัวออกจากคณะ ณ วันที่มีการลงร้านรัฐบาล ทางบริษัทฯ ขอสงวนสิทธิ์ในการเรียกเก็บค่าใช้จ่ายที่เกิดขึ้นจากท่านเป็นจำนวนเงิน 400 หยวน/ร้าน/ท่าน/ร้าน

**บริษัทขอสงวนสิทธิ์** : ทางบริษัทฯ **ขอสงวนสิทธิ์ในการสลับโปรแกรมทัวร์ตามความเหมาะสม** โดยไม่แจ้งให้ทราบล่วงหน้า อันเนื่องมาจากเหตุการณ์ต่าง ๆ ที่อาจเกิดขึ้นจากเหตุสุดวิสัยเช่น เหตุการณ์ทางธรรมชาติ การเมือง สภาพการจราจรทั้งทางบกและทางอากาศ สถานะห้องพักรของแต่ละโรงแรม รวมไปถึงสภาพอากาศที่ไม่เอื้ออำนวย ทั้งนี้ทางเราจะคำนึงถึงความปลอดภัยและผลประโยชน์ของลูกค้าเป็นสำคัญ และการบริการของรถบัสนำเที่ยวตามกฎหมายของประเทศจีนสามารถให้บริการวันละ 10 ชั่วโมง มีอาจเพิ่มเวลาได้โดยมัคคุเทศก์และคนขับจะเป็นผู้บริหารเวลาตามความเหมาะสม ทั้งนี้ขึ้นอยู่กับสภาพการจราจรในวันเดินทางนั้น ๆ เป็นหลัก จึงขอสงวนสิทธิ์ในการปรับเปลี่ยนเวลาท่องเที่ยวตามสถานที่ในโปรแกรมการเดินทาง

## ✓ อัตราค่าบริการรวม



ค่าตัวเครื่องบินไป-กลับตามรายการที่ระบุ รวมถึงค่าภาษีสนามบิน และค่าภาษีน้ำมัน (รวมน้ำหนักกระเป๋าถือขึ้นเครื่องท่านละ 7kg และโหลดใต้ท้องเครื่อง ท่านละ 20kg)



ค่ารถโค้ชปรับอากาศ



โรงแรมที่พักตามที่ระบุ หรือเทียบเท่า (พัก 2-3 ท่าน/ห้อง)



ค่าธรรมเนียมเข้าชมสถานที่ต่าง ๆ ตามรายการที่ระบุ



ค่าอาหาร ตามรายการที่ระบุ



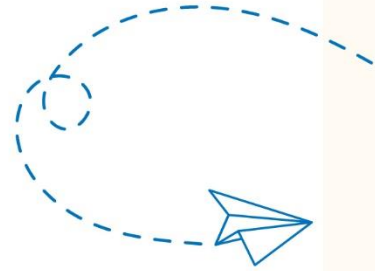
ค่าเบี้ยประกันอุบัติเหตุในการเดินทางท่องเที่ยว วงประกันท่านละ 1,000,000 บาท (เงื่อนไขตามกรมธรรม์)



ภาษีมูลค่าเพิ่ม 7 % (เฉพาะค่าบริการ)



ภาษีหัก ณ ที่จ่าย 3 % (เฉพาะค่าบริการ)



## × อัตราค่าบริการไม่รวม



ค่าใช้จ่ายส่วนตัวของผู้เดินทาง อาทิ ค่าทำหนังสือเดินทาง ค่าโทรศัพท์ ค่าอาหาร เครื่องดื่ม ค่าช้อปปิ้ง ค่ามินิบาร์ในห้องและค่าพานะต่าง ๆ ที่มีได้ระบุในรายการ



ค่าธรรมเนียมวีซ่าเข้าประเทศจีนสำหรับชาวต่างชาติ ที่ไม่ได้รับการงดเว้นวีซ่าเข้าประเทศจีน



ค่าธรรมเนียมในกรณีกระเป๋าสัมภาระที่มีน้ำหนักเกินกว่าที่สายการบินนั้น ๆ กำหนด หรือสัมภาระใหญ่เกินขนาดมาตรฐาน



ค่าภาษีน้ำมัน ที่สายการบินเรียกเก็บเพิ่ม ภายหลังจากทางบริษัทฯ ได้ออกตั๋วเครื่องบินไปแล้ว



ค่าทิปมัคคุเทศก์, คนขับรถ, 1,500 บาท/ท่าน/ทริป, ค่าทิปหัวหน้าทัวร์ แล้วแต่ความพึงพอใจของท่าน



# เงื่อนไขการจอง และ การชำระเงิน

- **ชำระมัดจำท่านละ 10,000 บาท** ภายหลังจากที่ท่านส่งเอกสารการจอง 3 วัน กรณีลูกค้าทำการจองก่อนวันเดินทางภายใน 30 วัน ทางบริษัทขอสงวนสิทธิ์ในการเก็บค่าทัวร์เต็มจำนวน
- ส่วนที่เหลือ ชำระก่อนวันเดินทางอย่างน้อย 30 วัน
- หากไม่ชำระมัดจำตามที่กำหนด ขออนุญาตตัดที่นั่งให้ลูกค้าท่านอื่นที่รออยู่
- หากชำระไม่ครบตามจำนวน บริษัทฯถือว่าท่านยกเลิกการเดินทางโดยอัตโนมัติ โดยไม่มีเงื่อนไข
- เมื่อท่านชำระเงินไม่ว่าจะทั้งหมดหรือบางส่วน ทางบริษัทฯถือว่าท่านได้ยอมรับเงื่อนไขและข้อตกลงต่างๆที่ได้ระบุไว้ทั้งหมดนี้แล้ว
- หากชำระเงินในแต่ละส่วนแล้ว โปรดส่งสำเนาการโอนเงิน มาทางอีเมลล์ของ เซลล์ที่ท่านติดต่อ
- ส่งรายชื่อสำรองที่นั่ง ผู้เดินทางต้องส่งสำเนาทะเบียนเดินทาง (Passport) หากไม่ส่งสำเนาทะเบียนเดินทาง (Passport) มาให้ ทางบริษัทฯขอสงวนสิทธิ์ไม่รับผิดชอบค่าเสียหายอันเกิดจากความผิดพลาดจากการสะกดชื่อ-นามสกุล และอื่นๆ เพื่อใช้ในการจองตั๋วเครื่องบินทั้งสิ้น

หมายเหตุ : โปรดตรวจสอบ Passport : จะต้องมียุคคงเหลือ ณ วันเดินทางมากกว่า 6 เดือนขึ้นไป และเหลือหน้ากระดาษอย่างต่ำ 2 หน้าหากไม่มั่นใจโปรดสอบถามเจ้าหน้าที่

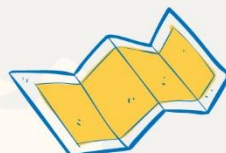


# เงื่อนไขยกเลิกการจอง

- ยกเลิกก่อนการเดินทาง ตั้งแต่ 30 วันขึ้นไป คืนเงินค่าทัวร์โดยหักค่าใช้จ่ายที่เกิดขึ้นจริง ในกรณีที่วันเดินทางตรงกับวันหยุดนักขัตฤกษ์ ต้องยกเลิกก่อน 45 วัน
- ยกเลิกก่อนการเดินทาง 15-29 วัน คืนเงิน 50% ของค่าทัวร์ หรือหักค่าใช้จ่ายตามจริง เช่น ค่ามัดจำตัวเครื่องบิน โรงแรม และค่าใช้จ่ายจำเป็นอื่นๆ
- ยกเลิกก่อนการเดินทาง น้อยกว่า 15 วัน ขอสงวนสิทธิ์ไม่คืนเงินค่าทัวร์ที่ชำระแล้วทั้งหมด
- หากมีการยกเลิกการเดินทางโดยไม่ใช้ความผิดของบริษัททัวร์ ทางบริษัทขอสงวนสิทธิ์ไม่รับผิดชอบ และ คืนค่าทัวร์ส่วนใดส่วนหนึ่งให้ท่านได้ไม่ว่ากรณีใด ๆ ทั้งสิ้น เช่น สถานกฏตปฏิวเสรวีซ่า ด้านตรวจคนเข้าเมือง นโยบายห้ามเข้าออกประเทศฯลฯ
- กรณีต้องการเปลี่ยนแปลงผู้เดินทาง ( **เปลี่ยนชื่อ** ) จะต้องแจ้งให้ทางบริษัททราบล่วงหน้า อย่างน้อย 21 วัน ก่อนออกเดินทาง กรณีแจ้งหลังจากเจ้าหน้าที่ออกเอกสารเรียบร้อยแล้ว ไม่ว่าส่วนใดส่วนหนึ่ง ทางบริษัทขอสงวนสิทธิ์ในการเรียกเก็บค่าใช้จ่ายที่เกิดขึ้นจริงทั้งหมด ทั้งนี้ขึ้นอยู่กับช่วงพีเรียดวันที่เดินทาง และกระบวนการของแต่ละคณะ เป็นสำคัญด้วย กรุณาสอบถามกับเจ้าหน้าที่เป็นกรณีพิเศษ
- กรณีต้องการเปลี่ยนแปลงพีเรียดวันเดินทาง ( **เลื่อนวันเดินทาง** ) ทางบริษัทขอสงวนสิทธิ์ในการหักค่าใช้จ่ายการดำเนินการต่าง ๆ ที่เกิดขึ้นจริงสำหรับการดำเนินการจองครั้งแรก ตามจำนวนครั้งที่เปลี่ยนแปลง ไม่ว่ากรณีใดๆทั้งสิ้น



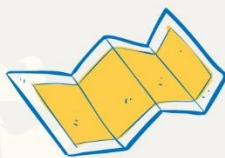
หมายเหตุ : กรุณาอ่านศึกษารายละเอียดทั้งหมดก่อนทำการจอง เพื่อความถูกต้องและความเข้าใจตรงกันระหว่างท่านลูกค้าและบริษัท)





# เงื่อนไขและรายละเอียดเพิ่มเติม

1. กรณีผู้ร่วมคณะยืนยันที่จะเดินทางน้อยกว่า 15 ท่าน ทางบริษัทสงวนสิทธิ์ ไม่มีหัวหัวหน้าทัวร์ (มีไกด์ท้องถิ่นตลอดการเดินทางที่ประเทศจีน)
2. ขอสงวนสิทธิ์การเก็บค่าน้ำมันและภาษีสนามบินทุกแห่งเพิ่ม หากสายการบินมีการปรับขึ้นก่อนวันเดินทาง
3. บริษัทฯ ขอสงวนสิทธิ์ในการเปลี่ยนเที่ยวบิน โดยมีต้องแจ้งให้ทราบล่วงหน้าอันเนื่องจากสาเหตุต่างๆ
4. บริษัทฯ จะไม่รับผิดชอบใดๆ ทั้งสิ้น หากเกิดกรณีความล่าช้าจากสายการบิน, การยกเลิกบิน, การประท้วง, การนัดหยุดงาน, การก่อการจลาจล, ภัยธรรมชาติ, การนำสิ่งของผิดกฎหมายซึ่งอยู่นอกเหนือความรับผิดชอบของบริษัทฯ
5. บริษัทฯ จะไม่รับผิดชอบใดๆ ทั้งสิ้น หากเกิดสิ่งของสูญหายอันเนื่องเกิดจากความประมาทของท่าน, เกิดจากการโจรกรรม และ อุบัติเหตุจากความประมาทของนักท่องเที่ยวเอง
6. เมื่อก่อนตกลงชำระเงินมัดจำหรือค่าทัวร์ทั้งหมดกับทางบริษัทฯ แล้ว ทางบริษัทฯ จะถือว่าท่านได้ยอมรับเงื่อนไขข้อตกลงต่างๆ ทั้งหมด
7. รายการนี้เป็นเพียงข้อเสนอที่ต้องได้รับการยืนยันจากบริษัทฯ อีกครั้งหนึ่ง หลังจากได้สำรองโรงแรมที่พักในต่างประเทศเรียบร้อยแล้ว โดยโรงแรมจัดในระดับใกล้เคียงกัน ซึ่งอาจจะปรับเปลี่ยนตามที่ระบุในโปรแกรม
8. การจัดการเรื่องห้องพัก เป็นสิทธิของโรงแรมในการจัดห้องให้กับกรุ๊ปที่เข้าพัก โดยมีห้องพักสำหรับผู้สูบบุหรี่/ปลอดบุหรี่ได้ โดยอาจจะขอเปลี่ยนห้องได้ตามความประสงค์ของผู้ที่พัก ทั้งนี้ขึ้นอยู่กับความพร้อมให้บริการของโรงแรม และไม่สามารถรับประกันได้
9. กรณีผู้เดินทางต้องการความช่วยเหลือเป็นพิเศษ อาทิเช่น ใช้วีลแชร์ กรุณาแจ้งบริษัทฯ อย่างน้อย 7 วันก่อนการเดินทาง มิฉะนั้นบริษัทฯ ไม่สามารถจัดการได้ล่วงหน้าได้
10. มีบุคคล พนักงาน และตัวแทนของผู้จัดไม่มีสิทธิในการให้คำสัญญาใด ๆ ทั้งสิ้นแทนผู้จัด นอกจากมีเอกสารลงนามโดยผู้มีอำนาจของผู้จัดกำกับเท่านั้น
11. ผู้จัดจะไม่รับผิดชอบและไม่สามารถคืนค่าใช้จ่ายต่างๆ ได้เนื่องจากการเป็นการเหมาจ่ายกับตัวแทนต่างๆ ในกรณีที่ผู้เดินทางไม่ผ่านการพิจารณาในการตรวจคนเข้าเมือง-ออกเมืองไม่ว่าจะเป็นกองตรวจคนเข้าเมืองหรือกรมแรงงานของทุกประเทศในรายการท่องเที่ยวอันเนื่องมาจากการกระทำที่ส่อไปในทางผิดกฎหมาย การหลบหนี เข้าออกเมือง เอกสารเดินทางไม่ถูกต้อง หรือ การถูกปฏิเสธในกรณีอื่น ๆ





# เงื่อนไขและรายละเอียดเพิ่มเติม

- 12.กรณีต้องการพักแบบ 3 ท่าน ต่อห้องหรือห้องแบบ 3 เตียง Triple โรงแรมมีห้อง Triple ไม่เพียงพอ ขอสงวนสิทธิ์ในการจัดห้องให้เป็นแบบ แยก 2 ห้อง คือ 1 ห้องพักคู่ และ 1 ห้องพักเดี่ยว โดยไม่มีค่าใช้จ่ายเพิ่ม
- 13.สภาพการจราจรในช่วงวันเดินทางตรงกับวันหยุดเทศกาลของประเทศจีนหรือวันเสาร์อาทิตย์ รถอาจจะติด อาจทำให้เวลาในการท่องเที่ยว และข้อปบึงแต่ละสถานที่น้อยลง โดยเป็นดุลยพินิจของมัคคุเทศก์ และคนขับรถในการบริหารเวลา ซึ่งอาจจะขอความร่วมมือจาก ผู้เดินทางในบางครั้งที่ต้องเร่งรีบ เพื่อให้ได้ท่องเที่ยวตามโปรแกรม
- 14.บริการน้ำดื่ม 1 ขวด/ท่าน/วัน
- 15.การบริการของรถบัสนำเที่ยวตามกฎหมายของประเทศจีนสามารถให้บริการวันละ 10 ชั่วโมง ในวันนั้นๆมีอาจเพิ่มเวลาได้ โดยมัคคุเทศก์และคนขับจะเป็นผู้บริหารเวลาตามความเหมาะสม ทั้งนี้ขึ้นอยู่กับสภาพการจราจรในวันเดินทางนั้นๆเป็นหลัก จึงขอสงวนสิทธิ์ในการปรับเปลี่ยนเวลาท่องเที่ยวตามสถานที่ในโปรแกรมการเดินทาง
- 16.ในกรณีที่พาสปอร์ตของท่านชำรุด หรือมีตราป้อมใดๆที่ไม่เกี่ยวข้องกับการเดินทาง และสายการบินแจ้งว่าไม่สามารถใช้เดินทางได้ ทางบริษัทขอสงวนสิทธิ์ในการคืนเงินไม่ว่ากรณีใดๆ เนื่องจากทางบริษัทได้มีการชำระค่าใช้จ่ายในการเดินทางทั้งหมดไปเรียบร้อยแล้ว

