



เลขที่ใบอนุญาต 11/10190

DOCTOR ON TOUR

บริษัท ดีออกเตอร์ ออน ทัวร์ เทรเวล แอนด์ เอเจนซี จำกัด

2721/1 ถนน พระรามสี่ แขวง คลองเตย เขต คลองเตย กรุงเทพฯ 10110



DoctorOnTourTravel@yahoo.com



061-545-0956



@doctorontour



VIETNAM

ฮานอย นิงห์บิง ซาปา ฟานซิปัน



ZGHAN-2404VJ

5 4 VJ
คน วัน คน

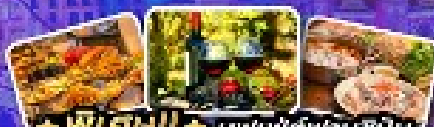
เช็คอินที่เก๋วใหม่ "Mega Grand World"

ล่องเรือมรดกโลกฮาลองบก "นิงห์บิง"
รวมรถรางซาปา และนั่งกระเช้าไฟฟ้าฟานซิปัน

เดินทาง : ต.ค. - ธ.ค. 67

15,990

อากาศเริ่ม



★ พิเศษ!! ★ บุฟเฟต์ฟานซิปัน
เมนูสุกี้หม้อไฟ+ไวน์แดง

☑️ เที่ยวครบทุกวัน ☑️ ป่าต้นฉบับละ 1 ไร่

★ แคมป์ฟรี!! ★
ประกันอุบัติเหตุ

15 คน ต่อวันทาง

อาหาร 11 มื้อ

พักโรงแรม 3-4 ดาว

ป่าหม้อกระเป่า 20 กก.

LET'S GO GROUP

VIETNAM

ฮานอย นิงห์บิงห์ ซาปา ฟานซิปัน



เช็คอินที่เที่ยวใหม่
"Mega Grand World"



ZGHAN-2404VJ

5 วัน 4 คืน VJ บิน vietjet Air.com

ล่องเรือมรดกโลกฮาลองบก "นิงห์บิงห์"
รวมรถรางซาปา และนั่งกระเช้าไฟฟ้าฟานซิปัน

เดินทาง : ต.ค. - ธ.ค. 67

15,990 ราคาเริ่ม



★ พิเศษ!! ★ บุฟเฟ่ต์ฟานซิปัน
เมนูสุกี้หม้อไฟ+ไวน์แดง

✓ เที่ยวครบทุกวัน ✓ ป่าดงวันละ 1 ชม

★ แคมป์ฟรี!! ★
ประกันอุบัติเหตุ

15 คน ออกเดินทาง

อาหาร 11 มื้อ

พักรีสอร์ท 3-4 ดาว

น้ำหนักกระเป๋า 20 กก.

เที่ยวกับเรา... ไปวันสิ้นสุด
LET'S GO GROUP



เกี่ยวกับเรา...ไม่มีวันสิ้นสุด

ZGHAN-2404VJ

5 | 4 | VJ
วัน | คืน | บิน



VIETNAM

ฮานอย นิงห์บิงห์ ซาปา ฟานซิปัน



โปรแกรมเดินทาง 5 วัน 4 คืน VIETJET AIR

ตุลาคม - ธันวาคม 2567



น้ำหนักกระเป๋า 20 Kg
อาหาร 11 มื้อ

เริ่ม **15,990** บาท

BKK ●-----● HAN



HAN ●-----● BKK



ไฟล์ทบิน

เวลาออก

เวลาถึง

VJ902

14:00

15:50

ไฟล์ทบิน

เวลาออก

เวลาถึง

VJ901

11:10

13:00

วันที่	โปรแกรมทัวร์	เช้า	เที่ยง	เย็น	โรงแรม
1	สนามบิณสุวรรณภูมิ - สนามบิณนอยไบ - เมืองนิงห์บิงห์			✓	TULIP HOTEL หรือเทียบเท่า ★★★
2	ล่องเรือนิงห์บิงห์ - เมืองซาปา - โบสถ์หิน - ตลาดเลิฟมาร์เก็ต	✓	✓	✓	SAPA HIGHTLAND HOTEL หรือเทียบเท่า ★★★★★
3	เมืองซาปา - นั่งรถราง - นั่งกระเช้าไฟฟ้า - ยอดเขาฟานซิปัน - โหม่ออาน่า ซาปา คาเฟ่	✓	BUFFET FANSIPAN	หม้อไฟ +ไวน์	SAPA HIGHTLAND HOTEL หรือเทียบเท่า ★★★★★
4	เมืองฮานอย - เมก้า แกรนด์ เวิลด์ - ถนน 36 สาย	✓	✓	✓	CWD HOTEL หรือเทียบเท่า ★★★
5	สนามบิณนอยไบ - สนามบิณสุวรรณภูมิ	✓			

** รายการทัวร์ข้างต้นอาจมีการสลับปรับเปลี่ยนเพื่อความเหมาะสม **

อัตราค่าบริการ

วันเดินทาง	ราคาทัวร์/ท่าน พักห้องละ 2-3 ท่าน	ราคาทัวร์เด็ก ไม่มีเตียง อายุไม่เกิน 12 ปี	ราคา ห้องพักเดี่ยว
11 – 15 ตุลาคม 2567	17,990	16,990	4,900
12 – 16 ตุลาคม 2567	17,990	16,990	4,900
18 – 22 ตุลาคม 2567	16,990	15,990	4,900
19 – 23 ตุลาคม 2567	17,990	16,990	4,900
25 – 29 ตุลาคม 2567	16,990	15,990	4,900
15 – 19 พฤศจิกายน 2567	15,990	14,990	4,900
22 – 26 พฤศจิกายน 2567	16,990	15,990	4,900
29 พ.ย. – 03 ธ.ค. 2567	16,990	15,990	4,900
06 – 10 ธันวาคม 2567	18,990	17,990	4,900
13 – 17 ธันวาคม 2567	17,990	16,990	4,900
20 – 24 ธันวาคม 2567	20,990	19,990	4,900
27 – 31 ธันวาคม 2567	20,990	19,990	4,900
28 ธ.ค. – 01 ม.ค. 2568	21,990	20,990	4,900
29 ธ.ค. – 02 ม.ค. 2568	21,990	20,990	4,900
30 ธ.ค. – 03 ม.ค. 2568	21,990	20,990	4,900
31 ธ.ค. – 04 ม.ค. 2568	20,990	19,990	4,900

อัตราค่าบริการสำหรับเด็กอายุไม่เกิน 2 ปี ณ วันเดินทางกลับ (Infant) ท่านละ 5,000 บาท

ราคาทัวร์ไม่รวมตัวเครื่องบินลดจากราคาทัวร์ 4,000 บาท

อัตรานี้ ยังไม่รวมค่าทิปคนขับรถ มัคคุเทศก์ท้องถิ่น และ หัวหน้าทัวร์ ท่านละ 1,500 บาท

สำคัญโปรดอ่าน

1. กรุณาทำการจองล่วงหน้าก่อนเดินทางอย่างน้อย 30 วัน พร้อมชำระเงินมัดจำ **ท่านละ 5,000 บาท/ท่าน ตั้งแต่วันที่ 20 ธันวาคม เป็นต้นไปมัดจำ 10,000 บาท/ท่าน** และชำระส่วนที่เหลือ 21 วัน ก่อนการเดินทาง กรณีวันเดินทางน้อยกว่า 21 วัน หรือราคาโปรโมชั่นต้องชำระค่าทัวร์เต็มจำนวน 100% เท่านั้น
2. อัตราค่าบริการนี้ จำเป็นต้องมีผู้เดินทาง จำนวน 15 ท่าน ขึ้นไป ในแต่ละคณะ กรณีที่มีผู้เดินทางไม่ถึงตามจำนวนที่กำหนด ทางบริษัทฯ ขอสงวนสิทธิ์ในการเลื่อนการเดินทาง หรือเปลี่ยนแปลงอัตราค่าบริการ (ปรับราคาเพิ่มขึ้น เพื่อให้คณะได้ออกเดินทาง ตามความต้องการ)
3. ท่านที่ต้องออกบัตรโดยสารภายในประเทศ (ตัวเครื่องบิน, รถทัวร์, รถไฟ) กรุณาสอบถามที่เจ้าหน้าที่ทุกครั้งก่อนทำการออกบัตรโดยสาร เนื่องจากสายการบินอาจมีการปรับเปลี่ยนไฟล์ท หรือ เวลาบิน โดยไม่แจ้งให้ทราบล่วงหน้า และการแนะนำจากเจ้าหน้าที่เป็นเพียงการแนะนำเท่านั้น
4. ระหว่างท่องเที่ยวหากนักท่องเที่ยวได้รับการตรวจยืนยันว่ามีเชื้อโควิด ทางโรงแรมอาจมีค่าทำความสะอาดห้องพักเพิ่มเติม (ไม่รวมอยู่ในรายการทัวร์)
5. ในกรณีที่ภาครัฐทั้งไทย และประเทศปลายทางมีข้อกำหนดในการกักตัว หรือ การตรวจหาเชื้อโควิด-19 ทุกประเภท ผู้เดินทางต้องรับผิดชอบค่าใช้จ่ายส่วนนี้ด้วยตัวท่านเอง (ไม่รวมอยู่ในรายการทัวร์)
6. ประกันของทางบริษัทฯ เป็นไปตามเงื่อนไขของบริษัทประกันเท่านั้นเป็นผู้พิจารณา
7. ของสมนาคุณไม่สามารถเปลี่ยนแปลงเป็นเงินสดหรือส่วนลดอื่นๆ ได้
8. อาหารบนเครื่องเป็นไปตามนโยบายของสายการบิน



Day1 สนามบินสุวรรณภูมิ – สนามบินนอยไบ – เมืองนิงห์บิงห์

11.00 พร้อมกันที่ **สนามบินสุวรรณภูมิ** อาคารผู้โดยสารขาออก เคาน์เตอร์สายการบิน **VIETJET AIR** โดยมีเจ้าหน้าที่ เลทส์โกกรูป ให้การต้อนรับ และอำนวยความสะดวกในการเช็คอินให้แก่ท่าน

14.00 นำท่านเดินทางสู่ **สนามบินนอยไบ ประเทศเวียดนาม** โดยสายการบิน **VIETJET AIR** เที่ยวบินที่ **VJ902**

15.50 เดินทางถึง **สนามบินนอยไบ ประเทศเวียดนาม** หลังจากนั้นนำท่านผ่านด่านตรวจคนเข้าเมือง รับกระเป๋าสัมภาระ หลังจากนั้นออกเดินทางท่องเที่ยวตามรายการ

เย็น บริการอาหารค่ำ ณ ภัตตาคาร

นำท่านเดินทางสู่ **เมืองนิงห์บิงห์ (NINH BINH)** เมืองเก่าแก่ที่มีความโดดเด่นทางธรรมชาติ มีพื้นที่ชุ่มน้ำในอาณาเขตอันไพศาลจนถูกขนานนามว่า “ฮาลองบก” เป็นเมืองที่มีภูมิทัศน์แปลกตา ทั้งเทือกเขา เนินเขาหินปูน ที่ราบต่ำ และนาข้าวล้อมรอบด้วยยอดเขา99 ยอด จึงถือกันว่าเป็นเมืองศักดิ์สิทธิ์ คณะปฏิวัติของโฮจิมินห์ก็ได้เคยตั้งฐานทัพขึ้นที่นี่เป็นแห่งแรกในการศึก เดียนเบียนฟู

ที่พัก TULIP HOTEL ระดับ 3 ดาวหรือเทียบเท่า



Day2 ล่องเรือนิงห์บิงห์ – เมืองซาปา – โบสถ์หิน – ตลาดเลิฟมาร์เก็ต

เช้า บริการอาหารเช้า ณ ห้องอาหารของโรงแรม

นำท่านเดินทางสู่ท่าเรือ **ล่องเรือนิงห์บิงห์ (NINH BINH BOAT)** เป็นแหล่งท่องเที่ยว และยังเป็นสถานที่ถ่ายทำภาพยนตร์ชื่อดัง “KONG SKULL ISLAND” ตั้งอยู่ทางตอนใต้ของสามเหลี่ยมปากแม่น้ำแดง ในจังหวัดนิงห์บิงห์ เป็นพื้นที่ที่มีทั้งภูมิทัศน์อันงดงามของยอดเขาหินปูน แม่น้ำหลายสายไหลลัดเลาะ บางส่วนจมอยู่ใต้น้ำ และยังถูกล้อมรอบด้วยผาสูงชัน จึงทำให้สถานที่แห่งนี้น่าชม และยังมีร่องรอยทางโบราณคดีที่เผยให้เห็นการตั้งถิ่นฐานของมนุษย์สมัย โบราณ ทำให้สถานที่แห่งนี้ได้รับการขึ้นทะเบียนเป็นมรดกโลกทางวัฒนธรรมและธรรมชาติ นำท่านลงเรือล่องไปตามสายธารแห่งธรรมชาติที่ไหลเย็น ในช่วงแรกของการเดินทางท่านจะได้ชมทัศนียภาพของภูเขาสองฝั่งแม่น้ำ ซึ่งมีความยาวหลายกิโลเมตร ภาพที่ปรากฏในระหว่างการเดินทางหลายท่านเปรียบเหมือน ภูเขาหินของจีน หรือ อ่าวฮาลองเบย์ เพลิดเพลินกับการนั่งเรือ ล่องผ่านท้องน้ำ ชมทัศนียภาพของภูเขาน้อยใหญ่ สลับซับซ้อนสุดลูกหูลูกตา สองข้างทางเป็นทุ่งนาบ้างทุ่งหญ้าคาบ้างสลับกันไป เป็นสถานที่ท่องเที่ยวทางธรรมชาติที่สวยงามมากแห่งหนึ่งของเวียดนาม ทิวทัศน์ความสวยงามของที่นี่ได้รับการรังสรรค์จากธรรมชาติล้วนๆ





เที่ยง บริการอาหารกลางวัน ณ ภัตตาคาร

หลังจากนั้นนำท่านเดินทางสู่ **เมืองซาปา (SAPA)** เมืองเล็กๆ แห่งนี้เริ่มต้นเป็นเมืองแห่งการพักผ่อนเมื่อครั้งที่ฝรั่งเศสซึ่งปกครองเวียดนามอยู่ในขณะนั้นได้มาสร้างสถานิบนภูเขาขึ้นในปี พ.ศ.2465 จากนั้นจึงเริ่มมีชาวต่างชาติมาพักผ่อนในช่วงวันหยุดเป็นประจำ เพราะอากาศดีและเงียบ พื้นที่ในซาปาเต็มไปด้วยนาขั้นบันไดท่ามกลางที่ลาดไหล่เขาที่ทอดตัวอย่างมีเสน่ห์ นอกจากนี้ยังมีเทือกเขาฟานซิปัน ที่สูงที่สุดในอินโดจีนที่มีความสูง 3,143 เมตรระดับน้ำทะเล

นำท่านถ่ายรูป **โบสถ์หิน (STONE CHURCH)** อีกหนึ่งแลนด์มาร์คสำคัญของซาปาที่ต้องไปเช็คอิน เป็นโบสถ์หินที่สร้างขึ้นโดยชาวฝรั่งเศส เนื่องจากครั้งที่เมืองอาณานิคม มีชาวฝรั่งเศสมาอาศัยอยู่เมืองซาปาจำนวนมาก

เย็น บริการอาหารค่ำ ณ ภัตตาคาร

ที่พัก SAPA HIGHLAND HOTEL ระดับ 4 ดาวหรือเทียบเท่า

อิสระช้อปปิ้ง **ตลาดเลิฟมาร์เก็ต (LOVE MARKET)** มีสินค้าให้ท่านเลือกช้อปปิ้งมากมาย ไม่ว่าจะเป็นสินค้าพื้นเมือง ของฝาก ขนม กระจ่าง รองเท้า ท่านสามารถช้อปปิ้งได้อย่างจุใจ



Day3 เมืองซาปา – นั่งรถราง – นั่งกระเช้าไฟฟ้า – ยอดเขาฟานซีปัน – โมอาน่า ซาปา คาเฟ่

เช้า บริการอาหารเช้า ณ ห้องอาหารของโรงแรม

หลังจากนั้นนำท่านเดินทางสู่ **เมืองซาปา (SAPA)** เมืองเล็กๆ แห่งนี้เริ่มต้นเป็นเมืองแห่งการพักผ่อนเมื่อครั้งที่ฝรั่งเศสซึ่งปกครองเวียดนามอยู่ในขณะนั้นได้มาสร้างสถานีบนภูเขาขึ้นในปี พ.ศ. 2465 จากนั้นจึงเริ่มมีชาวต่างชาติมาพักผ่อนในช่วงวันหยุดเป็นประจำ เพราะอากาศดีและเงียบสงบ และเริ่มเป็นที่รู้จักกันในหมู่นักท่องเที่ยว จึงทำให้ปัจจุบันที่นี่ได้รับความนิยมเป็นอย่างมาก นอกจากบรรยากาศแล้ว บรรดาชาวเขาที่อาศัยอยู่บริเวณนี้ก็มีวิถีชีวิตที่น่าสนใจ พื้นที่ในซาปาเต็มไปด้วยนาขั้นบันไดท่ามกลางที่ลาดไหล่เขาที่ทอดตัวอย่างมีเสน่ห์ นอกจากนี้ยังมีเทือกเขาฟานซีปัน ที่สูงที่สุดในอินโดจีนที่ความสูง 3,143 เมตรจากระดับน้ำทะเล ใช้เวลาเดินทางประมาณ 1 ชั่วโมง **หมายเหตุ: เมืองซาปาารถใหญ่ไม่สามารถสัญจรได้ นักท่องเที่ยวต้องเดินเท้าท่องเที่ยวภายในเมืองเท่านั้น**



นำท่าน **นั่งรถราง (MOUNTAIN TRAIN)** ใหม่สุดจากสถานีซาปา สู่สถานีกระเช้าเพื่อขึ้นยอดเขาฟานซีปันระยะทางประมาณ 2 กิโลเมตร ท่านจะได้สัมผัสกับความสวยงามของธรรมชาติระหว่างสองข้างทาง อีกทั้งยังได้เห็นวิวของทุ่งนาจากรถรางนี้ **หมายเหตุ: รวมค่ารถไฟแล้ว**



นำท่าน **นั่งกระเช้าไฟฟ้า (CABLE CAR)** เพื่อขึ้นสู่ฟานซิปันยอดเขาสูงสุดแห่งเวียดนามและในภูมิภาคอินโด เป็นกระเช้าไฟฟ้า 3 สายแบบไม่หยุดพัก ขนาดใหญ่จุได้กว่า 30 คน มีความยาวประมาณ 6,200 เมตร หรือ ราว 6 กิโลเมตร
นำท่านเดินทางสู่ **ยอดเขาฟานซิปัน (FANSIPAN)** ท่านจะได้พบแลนด์มาร์คจุดที่สูงที่สุดมีชื่อความ FANSIPAN 3.143 M หมายถึง 'คุณคือผู้พิชิตยอดฟานซิปันหลังคาแห่งอินโดจีน' ท่านยังจะได้ชมวิวพาโนรามา 360 องศา พร้อมกับบรรยากาศหนาวเย็น **หมายเหตุ: ไม่รวมค่ารถรางขึ้น-ลงยอดเขา ประมาณ 150,000 ดองหรือประมาณ 250 บาท/ขา**

เที่ยง บริการอาหารกลางวัน ณ ภัตตาคาร พิเศษ ... **เมนูบุฟเฟ่ฟานซิปัน**

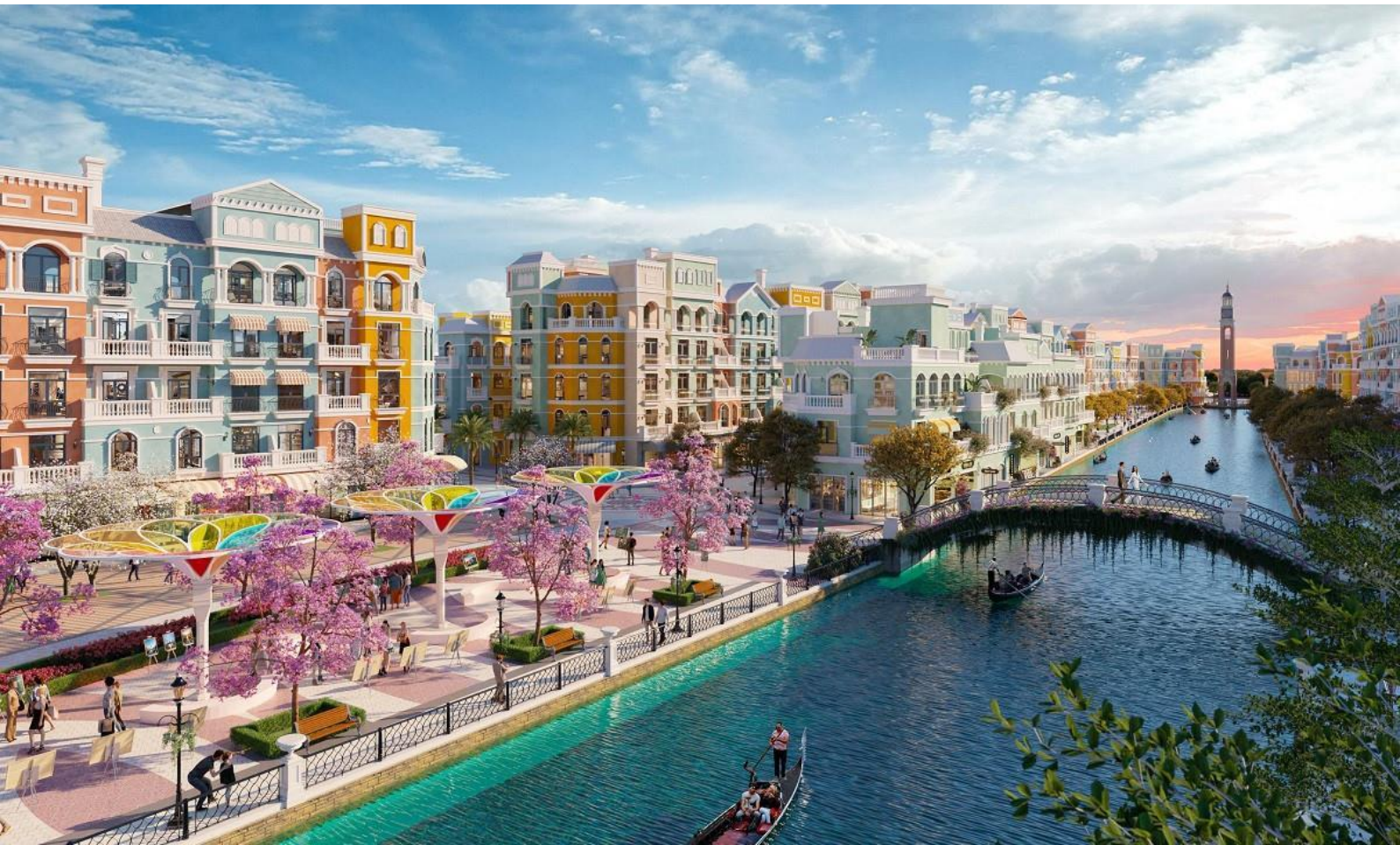




นำท่านเช็คอินที่เที่ยวใหม่แห่งเมืองซาปา **โมอาน่า ซาปา คาเฟ่ (MOANA SAPA CAFÉ)** เป็นจุดถ่ายรูปใหม่แห่งเมืองซาปา มีการจำลองไฮไลท์ของที่เที่ยวแต่ละที่มารวมไว้ให้ท่านได้ถ่ายรูปท่ามกลางบรรยากาศที่โอบล้อมไปด้วยภูเขา นอกจากนี้ยังมีเครื่องดื่มจำหน่ายให้ท่านได้พักผ่อนดื่ม และยังได้เพลิดเพลินกับสายหมอกจางๆ พร้อมกับบรรยากาศสุดฟิน



เย็น บริการอาหารค่ำ ณ ภัตตาคาร พิเศษ ... เมนูหม้อไฟ + ไวน์แดง
ที่พัก SAPA HIGHLAND HOTEL ระดับ 4 ดาวหรือเทียบเท่า



Day4 เมืองฮานอย – เมก้า แกรนด์ เวิลด์ – ถนน 36 สาย

เช้า บริการอาหารเช้า ณ ห้องอาหารของโรงแรม

หลังจากนั้นนำท่านเดินทางกลับ **เมืองฮานอย (HANOI)** เป็นเมืองหลวงของประเทศเวียดนามในอดีตเคยเป็นเมืองหลวงของเวียดนามเหนือ ฮานอย หมายถึงตอนต้นของแม่น้ำ ตั้งอยู่ตอนต้นบนลุ่มแม่น้ำแดง เมื่อวันที่ 29 พฤษภาคม 2551 ได้มีการขยายเขตฮานอยไปอีก โดยครอบคลุมบริเวณมากกว่าเดิมถึง 3 เท่า เพื่อรองรับการเติบโตของเมือง ระหว่างทางนำท่านชมสินค้า **OTOP เยื่อไผ่**

เที่ยง บริการอาหารกลางวัน ณ ภัตตาคาร





นำท่านเดินทางสู่สถานที่ท่องเที่ยวแห่งใหม่ของเมืองฮานอย **เมกก้า แกรนด์ เวิลด์ (MEGA GRAND WORLD)** กำลังเป็นที่นิยมของนักท่องเที่ยวทั้งชาวต่างชาติ และชาวเวียดนามเอง ตั้งอยู่ใจกลางของภาคเหนือ และที่นี่ยังเป็นแหล่งรวมความบันเทิงที่ทันสมัยที่สุด เพียบพร้อมไปด้วยร้านช้อปปิ้งมากมายจุดหมายปลายทางสำหรับนักท่องเที่ยวที่ต้องการสัมผัสวัฒนธรรม ศิลปะ สถาปัตยกรรมร่วมสมัยของเอเชียยุโรป ที่ถ่ายทอดผ่านทางอาคาร บ้านเรือน และการตกแต่งด้วยกลิ่นไอความเป็นอิตาลีเลียน ท่านจะได้เพลิดเพลินไปกับ ร้านค้ามากมาย ให้เลือกซื้อของฝาก ต่าง ๆ และเติมอิมไปด้วย มุมถ่ายรูปมากมาย ที่สามารถใช้เวลาเดินทาง ได้ตลอดทั้งวันไม่มีเบื่อ

อิสระท่านช้อปปิ้ง **ถนน 36 สาย (36 ROAD)** มีสินค้าราคาถูกให้ท่านได้เลือกสรรมากมาย กระเป๋า เสื้อผ้า รองเท้า ของที่ระลึกต่างๆ ร้านกาแฟ หรือ มุมถ่ายรูปสวยๆ มากมาย

เย็น บริการอาหารค่ำ ณ ภัตตาคาร

ที่พัก CWD HOTEL ระดับ 3 ดาวหรือเทียบเท่า

Day5 สนามบินนอยไบ – สนามบินสุวรรณภูมิ

เช้า บริการอาหารเช้า ณ ห้องอาหารของโรงแรม

ได้เวลาอันสมควรนำท่านเดินทางเข้าสู่ **สนามบินนอยไบ** เพื่อเดินทางกลับประเทศไทย

11.10 นำท่านเดินทางสู่ **สนามบินสุวรรณภูมิ ประเทศไทย** โดยสายการบิน **VIETJET AIR** เที่ยวบินที่ **VJ901**

13.00 เดินทางถึง **สนามบินสุวรรณภูมิ ประเทศไทย** โดยสวัสดิภาพ ... พร้อมความประทับใจ

✔ อัตราค่าบริการนี้รวม



ค่าตัวเครื่องบินไป-กลับพร้อมคณะ



ค่าภาษีสนามบินทุกแห่งที่มี



ค่าน้ำหนักกระเป๋าสัมภาระ
เป็นไปตามสายการบินกำหนด



ค่าจ้างมัคคุเทศก์คอยบริการตลอด
การเดินทาง



ค่าอาหารตามมือที่ระบุในรายการ



ค่ารถรับ-ส่ง และนำเที่ยวตามรายการ



ค่าที่พักตามที่ระบุในรายการ
พักห้องละ 2-3 ท่าน



ค่าเข้าชมสถานที่ต่างๆ ตามรายการ



ค่าประกันอุบัติเหตุระหว่างเดินทาง
วงเงินท่านละ 1,000,000 บาท
เงื่อนไขตามกรมธรรม์



ค่าบริการซึ่งได้รวมภาษีมูลค่าเพิ่ม 7% แล้ว
ถ้าบริษัทสามารถ หัก ภาษี ณ ที่จ่าย 3%
(ยอดก่อนภาษีมูลค่าเพิ่ม)



ค่าน้ำดื่มวันละ 1 ขวดต่อท่าน

✘ อัตราค่าบริการนี้ไม่รวม



ค่าใช้จ่ายส่วนตัวนอกเหนือจากรายการที่ระบุ เช่น ค่าทำหนังสือเดินทาง, ค่าโทรศัพท์, ค่าโทรศัพท์
ทางไกล, ค่าอินเทอร์เน็ต, ค่าซักรีด, มีนิบาร์ในห้อง (กรุณาสอบถามจากหัวหน้าทัวร์ก่อนการใช้บริการ)



ค่าดำเนินการอื่นๆ สำหรับผู้ที่ไม่ได้ถือหนังสือเดินทางสัญชาติไทย ค่าดำเนินการ
แจ้งเข้า-ออกประเทศ



ค่าอาหารพิเศษที่นอกเหนือจากที่รายการทัวร์กำหนด และ รวมถึงการริเคเวสอาหารพิเศษต่างๆ
เช่น อาหารเจ มังสวิรัต อาหารทะเล เป็นต้น



ค่าบริการอื่นๆ เพิ่มของสายการบิน เช่น ที่นั่ง อาหาร วิลแชร์ และ บริการเสริมอื่น (ถ้ามี)



ค่าทิปคนขับรถ หัวหน้าทัวร์และมัคคุเทศก์ท้องถิ่น

เงื่อนไขการยกเลิกการเดินทาง

1. กรณีที่นักท่องเที่ยวต้องการ **ขอยกเลิกการเดินทาง เลื่อน หรือ เปลี่ยนแปลงการเดินทาง**

นักท่องเที่ยว (ผู้มีรายชื่อในเอกสารการจอง) จะต้อง อีเมล เพื่อลงนามในเอกสารแจ้งยืนยันยกเลิกการจอง กับทางบริษัทเป็นลายลักษณ์อักษรเท่านั้น ทางบริษัทไม่รับยกเลิกการจองผ่านทางโทรศัพท์ ไม่ว่าจะกรณีใดๆ ทั้งสิ้น

2. กรณีนักท่องเที่ยวต้องการ **ขอรับเงินค่าบริการคืน** กรุณาส่งเอกสารทางอีเมล เอกสารที่ใช้ประกอบการขอรับเงินคืนรายละเอียดดังนี้

- หน้าสมุดบัญชีธนาคารที่ต้องการให้นำเงินเข้า
- ใบเรียกเก็บเงิน หรือ หลักฐานการชำระค่าบริการต่างๆ ทั้งหมด
- พาสปอร์ตหน้าแรกของผู้เดินทาง

**** กรณีมอบอำนาจจะต้องมีหนังสือมอบอำนาจ และ สำเนาบัตรประชาชนของผู้รับมอบอำนาจ ****

เงื่อนไขการคืนเงินค่าบริการดังนี้

แจ้งยกเลิกก่อนเดินทาง
ตั้งแต่ 30 วันขึ้นไป

คืนค่าใช้จ่ายทั้งหมด หรือ หักค่าใช้จ่ายจริงที่เกิดขึ้น

(กรณีวันเดินทางตรงกับช่วงวันหยุดนักขัตฤกษ์ ไม่ว่าจะวันใดวันหนึ่ง ทางบริษัทขอสงวนสิทธิ์ในการยกเลิกการเดินทางไม่น้อยกว่า 55 วัน)

แจ้งยกเลิกก่อนเดินทาง
15-29 วัน

เก็บค่าใช้จ่ายท่านละ 50% ของค่าทัวร์

หรือ หักค่าใช้จ่ายจริงที่เกิดขึ้น

(กรณีที่ค่าใช้จ่ายตามจริงมากกว่ากำหนด ทางบริษัทขอสงวนสิทธิ์ในการเรียกเก็บค่าใช้จ่ายเพิ่ม)

แจ้งยกเลิกก่อนเดินทาง
0-14 วัน

เก็บค่าใช้จ่ายท่านละ 100% ของค่าทัวร์



ข้อมูลสำคัญเกี่ยวกับโรงแรมที่พักที่ท่านควรทราบ

1. เนื่องจากการวางแผนผังห้องพักของแต่ละโรงแรมแตกต่างกัน เช่น ห้องพักแบบห้องเดี่ยว (Single) ห้องพักแบบห้องคู่ 2 ท่าน (Twin/Double) และ ห้องพักแบบ 3 ท่าน / 3 เตียง (Triple Room) จึงอาจทำให้ห้องพักแต่ละประเภท อาจจะไม่ติดกัน หรือ อยู่คนละชั้นกัน และบางโรงแรมอาจจะไม่มีห้องพักแบบ 3 ท่าน ซึ่งถ้าต้องการเข้าพัก 3 ท่าน อาจจะต้องเป็น 1 เตียงใหญ่ กับ 1 เตียงพับเสริม หรือ อาจมีความจำเป็นต้องแยกห้องพักเป็นห้องคู่ 1 ห้อง (Twin/Double) และ ห้องเดี่ยว 1 ห้อง (Single) ไม่ว่าจะกรณีใดๆ ทางบริษัทฯ ขอสงวนสิทธิ์ในการเรียกเก็บค่าบริการเพิ่มตามจริงที่เกิดขึ้นจากนักท่องเที่ยว
2. กรณีที่มีงานจัดประชุมนานาชาติ (Trade Fair) เป็นผลให้ค่าโรงแรมสูงขึ้นมาก และ ห้องพักในเมืองเต็ม บริษัทฯ ขอสงวนสิทธิ์ในการปรับเปลี่ยน หรือย้ายเมืองเพื่อให้เกิดความเหมาะสม
3. โดยส่วนใหญ่ตามธรรมเนียม ของห้องพักจะเป็นห้องพักที่ห้ามสูบบุหรี่ (Non Smoking Room) โดยทางโรงแรมอาจมีการติดตั้งอุปกรณ์ดับจับควันไว้ในห้อง กรณีที่มีการลักลอบสูบบุหรี่ในห้องพัก และถูกตรวจสอบได้ ผู้เข้าพักจำเป็นต้องชำระค่าปรับกับโรงแรม โดยตรง โดยค่าปรับขึ้นอยู่กับเงื่อนไขของแต่ละโรงแรม



ข้อมูลสำคัญเกี่ยวกับสายการบินที่ท่านควรทราบ

1. เกี่ยวกับที่นั่งบนเครื่องบิน เนื่องจากบัตรโดยสาร เป็นแบบหมู่คณะ (ราคาพิเศษ) สายการบินจึงขอสงวนสิทธิ์ในการเลือกที่นั่งบนเครื่องบินทุกกรณี แต่ทางบริษัทฯ จะพยายามให้มากที่สุด ให้ลูกค้าผู้เดินทางที่มาด้วยกันได้นั่งด้วยกัน หรือใกล้กันให้มากที่สุดเท่าที่จะสามารถทำได้
2. กรณีที่ท่านเป็นมุสลิม หรือ นับถือศาสนาอิสลาม หรือ แพ้อาหารบางประเภท โปรดระบุมาให้ชัดเจนในขั้นตอนการจอง กรณีที่แจ้งล่วงหน้าก่อนเดินทางกะทันหัน อาจมีค่าใช้จ่ายเพิ่มเพื่อชำระกับเมนูใหม่ที่ต้องการ เพราะเมนูเดิมของคุณ ไม่สามารถยกเลิกได้
3. บางสายการบินอาจมีเงื่อนไขเกี่ยวกับการให้บริการอาหารบนเครื่องบินแตกต่างกัน ขอให้ท่านทำความเข้าใจถึงวัฒนธรรมประจำชาติ ของแต่ละสายการบินที่กำลังให้บริการท่านอยู่
4. สายการบินอาจมีการงดเสิร์ฟอาหาร และเครื่องดื่ม หรือเปลี่ยนแปลงรูปแบบอาหาร ขึ้นอยู่กับสายการบินเป็นผู้กำหนด



เงื่อนไข และข้อควรทราบอื่นๆ ที่ทั่วไป ที่ท่านควรทราบ

1. ทัวرنีสำหรับผู้มีวัตถุประสงค์เพื่อการท่องเที่ยวเท่านั้น
2. ทัวرنีขอสงวนสิทธิ์สำหรับผู้เดินทางที่ถือหนังสือเดินทางธรรมดา (หน้าปกสีน้ำตาล / เลือดหมู) เท่านั้น กรณีที่ท่านถือหนังสือเดินทางราชการ (หน้าปกสีน้ำเงินเข้ม) หนังสือเดินทางทูต (หน้าปกสีแดงสด) และต้องการเดินทางไปพร้อมคณะทัวร์ อันมีวัตถุประสงค์เพื่อการท่องเที่ยว โดยไม่มีจดหมายเชิญ หรือ เอกสารใดเชื่อมโยงเกี่ยวกับการขออนุญาตการใช้หนังสือเดินทางพิเศษอื่นๆ หากไม่ผ่านการอนุมัติของเคาน์เตอร์เช็คอิน ด้านตรวจคนเข้าเมือง ทั้งฝั่งประเทศไทย (ต้นทาง) ขาวอก และ ต่างประเทศ (ปลายทาง) ขาเข้า ไม่ว่าจะกรณีใดก็ตาม ทางบริษัทขอสงวนสิทธิ์ไม่รับผิดชอบความผิดพลาดที่จะเกิดขึ้นในส่วนนี้ ไม่ว่าจะส่วนใดส่วนหนึ่ง
3. ทัวرنีนี้เป็นทัวร์แบบเหมาจ่ายล่วงหน้าเรียบร้อยแล้วทั้งหมด หากท่านไม่ได้ร่วมเดินทางหรือใช้บริการตามที่ระบุไว้ในรายการ ไม่ว่าจะบางส่วนหรือทั้งหมด หรือถูกปฏิเสธการเข้า-ออกเมือง หรือด้วยเหตุผลใดๆ ก็ตาม ทางบริษัทขอสงวนสิทธิ์ไม่คืนเงินค่าบริการ ไม่ว่าจะบางส่วนหรือทั้งหมดให้แก่ท่านไม่ว่ากรณีใดๆ ก็ตาม
4. ทางบริษัทขอสงวนสิทธิ์ไม่รับผิดชอบค่าเสียหายจากความผิดพลาดในการสะกดชื่อ นามสกุล คำนำหน้าชื่อ เลขที่หนังสือเดินทาง เลขที่วีซ่า และอื่นๆ เพื่อใช้ในการจองตั๋วเครื่องบิน ในกรณีที่นักท่องเที่ยวหรือเอเยนต์ไม่ได้ส่งหน้าหนังสือเดินทาง และ หน้าวีซ่ามาให้กับทางบริษัทพร้อมการชำระเงินมัดจำหรือส่วนที่เหลือทั้งหมด
5. ทางบริษัทขอสงวนสิทธิ์ในการเปลี่ยนแปลงรายการการเดินทางตามความเหมาะสม เพื่อให้สอดคล้องกับ สถานการณ์ ภูมิอากาศ และเวลา ณ วันที่เดินทางจริงของประเทศที่ท่านเดินทาง ทั้งนี้ ทางบริษัทจะคำนึงถึงความปลอดภัย และ ประโยชน์ของลูกค้าเป็นสำคัญ
6. ทางบริษัทขอสงวนสิทธิ์ไม่รับผิดชอบต่อความเสียหายหรือค่าใช้จ่ายใดๆ ที่เพิ่มขึ้นของนักท่องเที่ยวที่ไม่ได้เกิดจากความผิดของทางบริษัท เช่น ภัยธรรมชาติ การจลาจล การนัดหยุดงาน การปฏิวัติ อุบัติเหตุ ความเจ็บป่วย ความสูญหายหรือเสียหายของสัมภาระ ความล่าช้า เปลี่ยนแปลง หรือการบริการของสายการบิน เหตุสุดวิสัยอื่น เป็นต้น
7. อัตราค่าบริการนี้คำนวณจากอัตราแลกเปลี่ยนเงินตราต่างประเทศ ณ วันที่ทางบริษัทเสนอราคา ดังนั้น ทางบริษัทขอสงวนสิทธิ์ในการปรับราคาค่าบริการเพิ่มขึ้น ในกรณีที่มีการเปลี่ยนแปลงอัตราแลกเปลี่ยนเงินตราต่างประเทศ ค่าตัว เครื่องบิน ค่าภาษีน้ำมัน ค่าภาษีสนามบิน ค่าประกันภัยสายการบิน การเปลี่ยนแปลงเที่ยวบิน ฯลฯ ที่ทำให้ต้นทุนสูงขึ้น
8. มัคคุเทศก์ พนักงาน หรือตัวแทนของทางบริษัท ไม่มีอำนาจในการให้คำสัญญาใดๆ แก่บริษัท เว้นแต่มีเอกสารลงนามโดยผู้มีอำนาจของบริษัทกำกับเท่านั้น
9. นักท่องเที่ยวต้องมีความพร้อมในการเดินทางทุกประการ หากเกิดเหตุสุดวิสัยใดๆ ระหว่างรอการเดินทาง อันไม่ใช่เหตุที่เกี่ยวข้องกับทางบริษัท อาทิ วีซ่าไม่ผ่าน เกิดอุบัติเหตุที่ไม่สามารถควบคุมได้ นอกเหนือการควบคุมและคาดหมาย ทางบริษัทจะรับผิดชอบคืนค่าทัวร์เฉพาะส่วนที่บริษัทยังไม่ได้ชำระแก่ทางคู่ค้าของทางบริษัท หรือจะต้องชำระตามข้อ ตกลงแก่คู่ค้าตามหลักปฏิบัติเท่านั้น
10. คณะทัวร์นี้ เป็นการชำระค่าใช้จ่ายทั้งหมดแบบผูกขาดกับตัวแทนบริษัทที่ได้รับการรับรองอย่างถูกต้อง ณ ประเทศปลายทาง ซึ่งบางส่วนของโปรแกรมอาจจำเป็นต้องท่องเที่ยวอันเป็นไปตามนโยบายของประเทศปลายทางนั้นๆ กรณีที่ท่านไม่ต้องการใช้บริการส่วนใดส่วนหนึ่ง ไม่ว่าจะกรณีใดก็ตาม จะไม่สามารถคืนค่าใช้จ่ายให้ได้ และ อาจมีค่าใช้จ่ายเพิ่มเติมขึ้น ตามมาเป็นบางกรณี ทางบริษัทขอสงวนสิทธิ์ในการเรียกเก็บค่าใช้จ่ายที่เกิดขึ้นจริงทั้งหมดกับผู้เดินทาง กรณีที่เกิดเหตุการณ์นี้ขึ้น ไม่ว่าจะกรณีใดก็ตาม
11. กรณีลูกค้าที่จองเฉพาะทัวร์ไปรวมบัตรโดยสารโดยเครื่องบิน (จอยด์แลนด์ทัวร์ ชื่อตัวเครื่องบินแยกเอง) ในวันเริ่มทัวร์ (วันที่หนึ่ง) ท่านจำเป็นต้องมารอคณะเท่านั้น ทางบริษัทไม่สามารถให้คณะ รอท่านได้ ไม่ว่าจะกรณีใดก็ตาม กรณีที่ไฟล์ทของท่านถึงช้ากว่าคณะ และ ยืนยันเดินทาง ท่านจำเป็นต้องเดินทางตามคณะไปยังเมือง หรือ สถานที่ท่องเที่ยวที่คณะอยู่ในเวลานั้นๆ กรณีนี้ จะมีค่าใช้จ่ายเพิ่ม ท่านจำเป็นต้องชำระค่าใช้จ่ายที่ใช้ในการเดินทางด้วยตนเองทั้งหมดเท่านั้น ไม่ว่าจะ กรณีใดก็ตาม และ ทางบริษัทขอสงวนสิทธิ์ไม่สามารถชดเชย หรือ ทดแทน หากท่านไม่ได้ท่องเที่ยวเมือง หรือ สถานที่ท่องเที่ยวใดๆ สถานที่หนึ่ง ทุกกรณี เนื่องจากเป็นการชำระแบบเหมาจ่ายกับตัวแทนแล้วทั้งหมด