



# BUDDY TRAVEL



400/495 หมู่ 9 ต.นาจักร อ.เมือง แพร่ 54000

เลขที่ใบอนุญาต 21/00764



buddytravel99@gmail.com



095-653-2696



@buddytravel99



No.11/13488

# เสน่ห์ 2 มหานคร เฉิดฉาย ชิง

แลนด์มาร์กดัง ครบทุกเช็กอิน 6 วัน 5 คืน



## เดินทาง

08 - 13 ต.ค. 69 29,900	27 ต.ค. - 01 พ.ย. 69 32,900	02 - 07 ธ.ค. 69 27,900	22 - 27 ธ.ค. 69 27,900
11 - 16 ต.ค. 69 30,900	30 ต.ค. - 04 พ.ย. 69 27,900	04 - 09 ธ.ค. 69 27,900	26 - 31 ธ.ค. 69 27,900
14 - 19 ต.ค. 69 27,900	02 - 07 พ.ย. 69 27,900	06 - 11 ธ.ค. 69 27,900	28 ธ.ค. 69 - 02 ม.ค. 70 29,900
17 - 22 ต.ค. 69 29,900	06 - 11 พ.ย. 69 27,900	08 - 13 ธ.ค. 69 27,900	31 ธ.ค. 69 - 05 ม.ค. 70 29,900
20 - 25 ต.ค. 69 28,900	14 - 19 พ.ย. 69 27,900	10 - 15 ธ.ค. 69 26,900	02 - 07 ม.ค. 70 29,900
24 - 29 ต.ค. 69 27,900	24 - 29 พ.ย. 69 30,900	17 - 22 ธ.ค. 69 26,900	

## ไฮไลท์

เช็กอิน "ภูเขาสิ่วครณี" ชมทิวทัศน์ภูเขาหิมะติดกับผืนป่าสุดอลังการ  
ชมแสงสีสุดโรแมนติก BLUE TEARS ณ สะพานหนานเฉียว  
นั่งรถไฟความเร็วสูง เชื่อม 2 มหานคร เฉิดฉาย - ฉงชิ่ง  
ถ่ายภาพรถไฟทะเลสาบ และแลนด์มาร์กดังแห่งฉงชิ่ง  
เช็กอินจุดชมวิว LIGHT OF COPPER วิวยามค่ำคืนสุดตระการตา



สะพานหนานเฉียว



พิพิธภัณฑ์ศิลปะ  
ฮักตะเกียบ



รถไฟทะเลสาบ

ราคาเริ่มต้น  
**26,900**

- 2UTFU-TG003
- THAI
- ไม่ลงร้านช้อปปิ้ง
- พักโรงแรม 4 - 5 ดาว
- เมนูพิเศษ  
สุกี้ยี่มาล่าเสฉวน



No.11/13488

# เสน่ห์ 2มหานคร เฉิงตู ฉงชิ่ง

แลนด์มาร์กดัง ครบทุกเช็กอิน 6 วัน 5 คืน



### เดิแทง

08 - 13 ต.ค. 69 29,900	27 ต.ค. - 01 พ.ย. 69 32,900	02 - 07 ส.ค. 69 27,900	22 - 27 ส.ค. 69 27,900
11 - 16 ต.ค. 69 30,900	30 ต.ค. - 04 พ.ย. 69 27,900	04 - 09 ส.ค. 69 27,900	26 - 31 ส.ค. 69 27,900
14 - 19 ต.ค. 69 27,900	02 - 07 พ.ย. 69 27,900	06 - 11 ส.ค. 69 27,900	28 ส.ค. 69 - 02 ม.ค. 70 29,900
17 - 22 ต.ค. 69 29,900	06 - 11 พ.ย. 69 27,900	08 - 13 ส.ค. 69 27,900	31 ส.ค. 69 - 05 ม.ค. 70 29,900
20 - 25 ต.ค. 69 28,900	14 - 19 พ.ย. 69 27,900	10 - 15 ส.ค. 69 26,900	02 - 07 ม.ค. 70 29,900
24 - 29 ต.ค. 69 27,900	24 - 29 พ.ย. 69 30,900	17 - 22 ส.ค. 69 26,900	

### ไฮไลท์

เช็กอิน "ภูเขาสี่ครุณี" ชมทิวทัศน์ภูเขาหิมะติดกับผืนป่าสุดอลังการ  
ชมแสงสีสุดโรแมนติก BLUE TEARS ณ สะพานหนามเฉียว  
นั่งรถไฟความเร็วสูง เชื่อม 2 มหานคร เฉิงตู - ฉงชิ่ง  
ถ่ายภาพรถไฟกะตุ๊ก แลนด์มาร์กดังแห่งฉงชิ่ง  
เช็กอินจุดชมวิว LIGHT OF COPPER วิวยามค่ำคืนสุดตระการตา



สะพานหนามเฉียว



พิพิธภัณฑ์ศิลปะ  
ฮักกะเก็ชบ



รถไฟกะตุ๊ก

## ราคาเริ่มต้น 26,900

- 2UTFU-TG003
- THAI
- ไม่ลงร้านช้อปปิ้ง
- พักโรงแรม 4 - 5 ดาว
- เมนูพิเศษ  
สุกี้หม่าล่าเสฉวน

# เส้นทาง 2 มหานคร เจิงตู ฉงชิ่ง

## แลนด์มาร์กต่าง ครบทุกเช็กอิน 6 วัน 5 คืน \*ไม่ลงร้านช้อปปิ้ง

### โดยสารการบิน Thai Airways (TG)

วัน	โปรแกรมเดินทาง	เช้า	เที่ยง	ค่ำ	โรงแรมที่พัก
1	กรุงเทพฯ (สนามบินสุวรรณภูมิ) (TG618: 10.05-14.00) – เมืองเจิงตู – เมืองตูเจียงเอี้ยน – เมืองโบราณกวนเสียน – สะพานหนานเฉียว – ชมแสงสียามค่ำคั่น Blue Tears		✈	🍴	VIENNA INTERNATIONAL HOTEL ระดับ 4 ดาว มาตรฐานจีน หรือเทียบเท่า
2	เมืองตูเจียงเอี้ยน – ภูเขาสี่ตรุณี ช่วงเฉียวโกว (รวมรถของอุทยาน) – เมืองตูเจียงเอี้ยน	🍴	🍴	🍴	VIENNA INTERNATIONAL HOTEL ระดับ 4 ดาว มาตรฐานจีน หรือเทียบเท่า
3	จตุรัสหยางเทียนวู – รูปปั้นหมีแพนด้าบนออนเซลฟี – เจิงตู – ถนนคนเดินความจำย – วัดต้าฉือ – ถนนไท่กู่หลี่ – หมีแพนด้ายักษ์ ปีนตึก IFS + POP MART – ถนนคนเดินซุนซีลู่ <b>*เมนูพิเศษ! สุกี้หมาล่าเสวน</b>	🍴	🍴	🍴	DADING CENTURY HOTEL ระดับ 5 ดาว มาตรฐานจีน หรือเทียบเท่า
4	เจิงตู – นั่งรถไฟความเร็วสูง – ฉงชิ่ง – ถ่ายรูปรถไฟทะเลตึก – ถ่ายรูปพิพิธภัณฑ์ศิลปะตึกตะเกียบ – ตึกคุยชิงโหล ชั้นที่ 22 – ถนนคนเดินเจียฟางเป่ย์ – หงหยาดัง	🍴	🍴	🍴	GRACE SELECT HOTEL ระดับ 4 ดาว มาตรฐานจีน หรือเทียบเท่า
5	หมู่บ้านโบราณฉือซีโซ่ว – ถนนคนเดินด้านจื่อสือ – เมืองโบราณเซี่ยฮ่าวหลี่ – จุดชมวิว Light of Copper	🍴	🍴	🍴	GRACE SELECT HOTEL ระดับ 4 ดาว มาตรฐานจีน หรือเทียบเท่า
6	ฉงชิ่ง – นั่งรถไฟความเร็วสูง – สนามบินเจิงตู (TG619: 15.05 – 17.20) – กรุงเทพฯ (สนามบินสุวรรณภูมิ)	🍴	🍴	✈	

กำหนดวันเดินทาง	ผู้ใหญ่/เด็ก พัก 2-3 ท่าน ท่านละ	ราคาทัวร์ (ไม่รวมตั๋วเครื่องบิน)	พักเดี่ยวเพิ่มท่านละ
8 – 13 ต.ค. 69	29,900.-	21,900.-	6,000
11 – 16 ต.ค. 69	30,900.-	22,900.-	6,000
14 – 19 ต.ค. 69	27,900.-	19,900.-	6,000
17 – 22 ต.ค. 69	29,900.-	21,900.-	6,000

20 – 25 ต.ค. 69 วันปิยมหาราช	28,900.-	20,900.-	6,000
24 – 29 ต.ค. 69	27,900.-	19,900.-	6,000
27 ต.ค. – 1 พ.ย. 69	32,900.-	24,900.-	6,000
30 ต.ค. – 4 พ.ย. 69	27,900.-	19,900.-	6,000
2 – 7 พ.ย. 69	27,900.-	19,900.-	6,000
6 – 11 พ.ย. 69	27,900.-	19,900.-	6,000
14 – 19 พ.ย. 69	27,900.-	19,900.-	6,000
24 – 29 พ.ย. 69	30,900.-	22,900.-	6,000
2 – 7 ธ.ค. 69	27,900.-	19,900.-	6,000
4 – 9 ธ.ค. 69	27,900.-	19,900.-	6,000
6 – 11 ธ.ค. 69	27,900.-	19,900.-	6,000
8 – 13 ธ.ค. 69	27,900.-	19,900.-	6,000
10 – 15 ธ.ค. 69	26,900.-	18,900.-	6,000
17 – 22 ธ.ค. 69	26,900.-	18,900.-	6,000
22 – 27 ธ.ค. 69	27,900.-	19,900.-	6,000
26 – 31 ธ.ค. 69	27,900.-	19,900.-	6,000
28 ธ.ค. 69 – 2 ม.ค. 70	29,900.-	21,900.-	6,000
31 ธ.ค. 69 – 5 ม.ค. 70	29,900.-	21,900.-	6,000
2 – 7 ม.ค. 70	29,900.-	21,900.-	6,000

ราคาทัวร์ข้างต้น ไม่รวม ค่าทิปมัคคุเทศก์ท้องถิ่นและคนขับรถ 2,000 บาท/ท่าน/ทริป

**\*ราคานี้เป็นราคาพิเศษ ไม่มีราคาเด็ก\***

\*\*\* โปรแกรมอาจมีการปรับเปลี่ยนได้ตามความเหมาะสมของสภาพอากาศและฤดูกาล \*\*\*

\*\* หากมีการจองตั๋วเครื่องบินภายในประเทศ กรุณาตรวจสอบไฟล์คอนเฟิร์มกับเจ้าหน้าที่ทุกครั้ง \*\*

วันที่ 1

กรุงเทพฯ(สนามบินสุวรรณภูมิ) (TG618: 10.05-14.00) – เมืองเฉิงตู – เมืองตูเจียงเยียน – เมืองโบราณกวนเสี้ยน – สะพานหนานเฉียว – ชมแสงสียามค่ำคืน Blue Tears

07.00 น.

พร้อมกันที่ **สนามบินสุวรรณภูมิ (Suvarnabhumi Airport)** อาคารผู้โดยสารระหว่างประเทศ เคาน์เตอร์สายการบิน Thai Airways (TG) โดยมีเจ้าหน้าที่บริษัทคอยให้การต้อนรับและอำนวยความสะดวกตรวจเช็คสัมภาระและเอกสารการเดินทางให้กับทุกท่าน

10.05 น.

ออกเดินทางสู่ **เฉิงตู (Chengdu) ประเทศจีน** สายการบิน Thai Airways เที่ยวบินที่ TG618

\* น้ำหนักกระเป๋า 23 กิโลกรัม/ท่าน ท่านละ 1ใบ

\*\* มีบริการอาหารบนเครื่อง

#### 14.00 น.

เดินทางถึง **สนามบินเฉิงตูเทียนฟู (Tianfu International Airport)** เมืองเฉิงตู ซึ่งเป็นเมืองหลวงของมณฑลเสฉวน ตั้งอยู่บริเวณลุ่มแม่น้ำหมีนในใจกลางมณฑล มีภูมิประเทศรายรอบไปด้วยเทือกเขา และมีสภาพภูมิอากาศที่เหมาะสมต่อการประกอบอาชีพเกษตรกรรม โดยมีฤดูร้อนที่อบอุ่น ฤดูหนาวที่ไม่หนาวนัก และมีปริมาณความชื้นสูง ประชากรเมืองเฉิงตูมีราว 10 ล้านคน จัดเป็นอันดับ 3 ของประเทศจีน ในปัจจุบันเป็นศูนย์กลางด้านการเมือง การทหาร และด้านการศึกษาของภูมิภาคตะวันตกเฉียงใต้ จากนั้นนำท่านผ่านพิธีการตรวจคนเข้าเมือง

**เวลาท้องถิ่นเร็วกว่าประเทศไทย 1 ชั่วโมง (เพื่อความสะดวกในการนัดหมาย กรุณาปรับนาฬิกาของท่านเป็นเวลาท้องถิ่น)**

นำท่านเดินทางสู่ **เมืองตูเจียงเยียน (Dujiangyan)** (ระยะทางประมาณ 90 กิโลเมตร ใช้เวลาเดินทางประมาณ 2 ชั่วโมง) ซึ่งตั้งอยู่บริเวณที่ราบลุ่มของแม่น้ำหมีนเจียง นครเฉิงตู มณฑลเสฉวน ในเมืองตูเจียงเยียนแห่งนี้ จัดเป็นระบบชลประทานที่เก่าแก่ที่สุดของโลก ซึ่งถูกสร้างขึ้นมานานกว่า 2,250 ปี ทั้งยังเป็นโครงการน้ำขนาดใหญ่เพียงแห่งเดียวที่ยังหลงเหลืออยู่จากสมัยโบราณ ที่ใช้เทคนิคการทดน้ำโดยที่ไม่ได้มีการสร้างเขื่อนกักน้ำ

นำท่านชม **เมืองโบราณกวนเสียน (Guanxian Ancient Town)** เมืองเก่าอันทรงเสน่ห์ที่ยังคงอนุรักษ์สถาปัตยกรรมจีนโบราณไว้อย่างงดงาม โดดเด่นด้วยบ้านเรือนไม้ที่สร้างตามแบบดั้งเดิม ถนนหินและซอยเล็กๆ ที่เรียงรายไปด้วยร้านค้า ร้านอาหาร และบ้านพักอาศัย ให้ท่านได้สัมผัสบรรยากาศวิถีชีวิตแบบจีนโบราณ



จากนั้นนำท่านเที่ยวชม **สะพานโบราณหนานเฉียว (Langqiao Dujiangyan Chengdu China)** เป็นสถานที่ท่องเที่ยวขนาดใหญ่ที่มีริมเป็นน้ำในโครงการอนุรักษ์น้ำตูเจียงเยียน ซึ่งเป็นมรดกทางวัฒนธรรมของโลก โดยผสมผสานเทคโนโลยีสมัยใหม่เข้ากับวัฒนธรรมการอนุรักษ์น้ำโบราณ ครอบคลุมพื้นที่กว่า 1,000 เอเคอร์ จากนั้นนำท่าน**ชมการแสดงแสง สี และเงา “Blue Tears” หรือ “น้ำตาสีฟ้า”** การแสดงยามค่ำสุดตระการตาที่ผสมผสานเทคโนโลยีแสงสีสมัยใหม่เข้ากับงดงามของธรรมชาติได้อย่างลงตัว โดยจำลองปรากฏการณ์น้ำเรืองแสงสีฟ้าราวกับทะเลแห่งดวงดาว เมื่อแสงสะท้อนกับผิวน้ำในยามค่ำคืน จะเกิดเป็นบรรยากาศสุดโรแมนติกและงดงามราวอยู่ในดินแดนแห่งเทพนิยาย **(ทั้งนี้ การแสดงอาจมีการงดให้บริการในกรณีสภาพอากาศไม่เอื้ออำนวย เช่น ฝนตกหนัก หรือมีประกาศปิดจากทางสถานที่ โดยบริษัทฯ ขอสงวนสิทธิ์ในการไม่คืน**

ค่าใช้จ่ายใด ๆ ในทุกกรณี)



คำ  
ที่พัก รับประทานอาหารค่ำ ณ ภัตตาคาร (มื้อที่ 1)  
VIENNA INTERNATIONAL HOTEL ระดับ 4 ดาว มาตรฐานจีน หรือเทียบเท่า

วันที่ 2 เมืองตูเจียงเอียน – ภูเขาซีตงรุณี ชวงเฉียวโกว (รวมรถอุทยาน) – เมืองตูเจียงเอียน  
เช้า รับประทานอาหารเช้า ณ ห้องอาหารภายในโรงแรม (มื้อที่ 2)

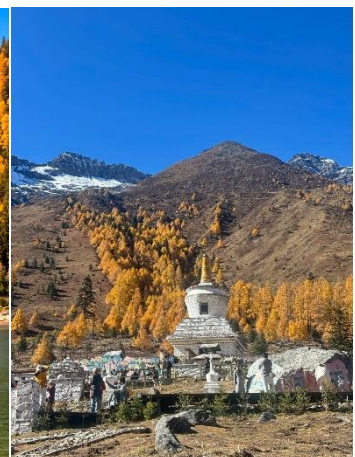
นำท่านเดินทางสู่ **ภูเขาซีตงรุณี (Siguniangshan)** (ระยะทางประมาณ 168 กิโลเมตร ใช้เวลาเดินทางประมาณ 3 ชั่วโมง) “ซีตงรุณี” หรือ ชื่อภูเขาหนึ่งชาน ตั้งอยู่ในมณฑลเสฉวน ประเทศจีน เป็นยอดเขา 4 ลูกที่เรียงรายติดต่อกันไปจากทิศเหนือถึงทิศใต้เป็นระยะทาง 3.5 กิโลเมตร โดยมีความสูงเหนือระดับน้ำทะเลแบ่งเป็น 6,250 เมตร/ 5,664 เมตร/ 5,454 เมตร และ 5,355 เมตร บนยอดเขาทั้ง 4 แห่งนี้จะมีหิมะปกคลุมตลอดทั้งปี ทำให้ดูเหมือนส่วนสี่ระเซที่คลุมด้วยผ้าสีขาวของหญิงสาว 4 คน จึงเป็นที่มาของชื่อ “ภูเขาซีตงรุณี” นั่นเองพื้นที่บริเวณภูเขาซีตงรุณีนั้นเป็นพื้นที่ชั้นหินแบบยุคโบราณ, เพราะเหตุผลที่ว่า ยอดเขามีลักษณะแปลกที่พบเห็นได้น้อย, บนยอดเขามีหิมะปกคลุมตลอดปี, ทำให้ได้รับฉายาว่า “ราชินีแห่งดินแดนเสฉวน” หรือ “ภูเขาศักดิ์สิทธิ์แห่งดินแดนทางทิศตะวันออก” มียอดเขาที่มีระดับความสูงน้ำทะเลสูงเกิน 5000 เมตร ถึง 61 ลูก, รอยต่อระหว่างภูเขามียอดบึงทะเลสาบอยู่ถึง 25 แห่ง มีน้ำตกอยู่ 120 กว่าแห่ง (รวมรถของอุทยาน)



กลางวัน  
บ่าย

**บริการอาหารกลางวัน ณ ภัตตาคาร (มือที่ 3)**

นำท่านเที่ยวชม **หุบเขาชวงเฉียวโกว (Shuangqiaogou)** เป็นจุดวิวทิวทัศน์ที่สวยงามที่สุด ชมความงามธรรมชาติของชวงเฉียวโกว(ลำน้ำสองสะพาน) ธารน้ำมีความยาว 35 กิโลเมตร มีทิวทัศน์ของภูเขาเป็นหลัก, ลำธารผ่านจุดต่างๆที่เป็นจุดทิวทัศน์ ไม่ว่าจะเป็น ชานกั้วจวง, เขาหนิวซิน, เย่เหรินเฟิง ถือเป็นจุดท่องเที่ยวแห่งหนึ่งของเขาสีตรุนีที่รวบรวมจุดสำคัญหลายอย่างเข้าด้วยกันไว้ ชมไฮไลต์จุดชมวิว ได้แก่ ชมหุบเขาหยินหยาง ทุ่งต้นหยาง แล้วเดินทางเข้าสู่ส่วนลึกสุด ท่านจะได้เห็นธารน้ำแข็ง ภูเขากระจกแก้ว ภูเขาดวงอาทิตย์ ภูเขาดวงจันทร์ ยอดเขากระต่ายทะเลสาบ และ ทุ่งหญ้าเหนียนหยูป่า



ค่ำ  
ที่พัก

จากนั้นนำท่านเดินทางกลับ **เมืองตูเจียงเอียน (Dujiangyan)** (ระยะทางประมาณ 168 กิโลเมตร ใช้เวลาเดินทางประมาณ 3 ชั่วโมง)

**รับประทานอาหารค่ำ ณ ภัตตาคาร (มือที่ 4)**

**VIENNA INTERNATIONAL HOTEL** ระดับ 4 ดาว มาตรฐานจีน หรือเทียบเท่า

วันที่ 3

จตุรัสหยางเทียนวู่ – รูปปั้นหมีแพนด้าอนเชลฟี – เจิงตู – ถนนคนเดินควานจ้าย – วัดต้าฉือ – ถนนไท่กู่หลี่ – หมีแพนด้ายักษ์ปิ่นตึก IFS + POP MART – ถนนคนเดินซุนซีลู่

## เช้า

### รับประทานอาหารเช้า ณ ห้องอาหารภายในโรงแรม (มื้อที่ 5)

จากนั้นนำท่านเดินทางสู่ **จัตุรัสหยางเทียนวู่ (Yangtianwo Square)** นำท่านถ่ายกับรูปปั้นผลงานศิลปะ **รูปแพนด้าถ่ายเซลฟี** ที่ตั้งอยู่กลางจัตุรัสสุดน่ารัก ซึ่งออกแบบโดยนักออกแบบชื่อดัง Florentijn Hofman หมีแพนด้าตัวนี้มีมีความยาว 26 เมตร กว้าง 11 เมตร สูง 12 เมตรและหนัก 130 ตัน อยู่ในท่านอนหงายอยู่บนพื้น เท้ายกขึ้นจับไม้เซลฟีสีชมพู เล่นถ่ายเซลฟีอย่างสบายอารมณ์ น่ารักน่าเอ็นดูมาก นักออกแบบ Hofman แนะนำว่าผลงานแพนด้ายกโทรศัพท์มือถือขึ้นเพื่อถ่ายเซลฟีที่มีความสนุกสนาน ด้วยท่าทางสบายๆ ผ่อนคลายและมีความสุข และเป็นการแสดงออกด้วยภาษาทางศิลปะแบบหนึ่งที่สะท้อนชีวิตในท้องถิ่น มอบความรู้สึกสนิทสนมและมีความสุขกับผู้ชมทุกท่าน



นำท่านเดินทางกลับสู่ **เฉิงตู (Chengdu)** ใช้เวลาเดินทางประมาณ 1 ชั่วโมง 30 นาที)

## กลางวัน บ่าย

### บริการอาหารกลางวัน ณ ภัตตาคาร (มื้อที่ 6)

จากนั้นนำท่านช้อปปิ้ง **ถนนโบราณชอยกว้างชอยแคบ (Kuanxiangzi Alley) + POP MART** จัดว่ามีเสน่ห์ของความเป็นอาคาร ตกแต่งด้วยเรื่องราววิถีชีวิตการเป็นอยู่ของคนจีนเฉิงตูในสมัยโบราณ แต่ผสมความทันสมัยใส่เข้าไปได้อย่างลงตัว ถนนคนเดินมี 3 ซอย แต่ละซอยมีความยาวประมาณ 400 เมตร มีร้านค้าเล็กๆ ตั้งเรียงรายอยู่ในแต่ละซอยและตรอกให้เดินช้อปปิ้งกันเพลิน ทั้งร้านหนังสือ ร้านชา-กาแฟ บาร์ เสื้อผ้า ไปจนถึงร้านอาหารนานาชาติ



ท่านเดินทางสู่ **วัดต้าซือ (Daci Temple)** คือวัดพุทธนิกายมหายานที่มีชื่อเสียงโด่งดังและเก่าแก่ที่สุดแห่งหนึ่งในภูมิภาคตะวันตกเฉียงใต้ของจีน มีประวัติศาสตร์อันยาวนานกว่า 1,600 ปี สร้างขึ้นครั้งแรกในปี ค.ศ. 306 ในสมัยราชวงศ์จินตะวันตก เมื่อก่อนมีชื่อว่า “วัดจิ่งอัน” ต่อมาในสมัยราชวงศ์ถังได้รับการบูรณะและเปลี่ยนชื่อเป็น “วัดต้าซือ” สถาปัตยกรรมอันงดงาม และความศักดิ์สิทธิ์ขององค์พระพุทธรูป ผู้คนมักมาขอพรเรื่อง อานาจ บารมี คนเมตตา โชคลาภ และเรื่องสุขภาพ วัดนี้ พระถังซำจั๋ง เคยมาศึกษาพระธรรมและจำพรรษาที่วัดแห่งนี้ก่อนออกเดินทางไปชมพูทวีปเพื่ออัญเชิญพระไตรปิฎก



อิสระช้อปปิ้ง **ถนนไท่กุ่หลี่ (Taikoo Li)** ช้อปปิ้งคอมเพล็กซ์ ร้านอาหาร ห้างสรรพสินค้าใต้ดิน โรงภาพยนตร์ จัตุรัส และโรงแรมหรูอย่าง The Temple House สัมผัสวิถีชีวิตสไตล์จีนโมเดิร์นยุคใหม่ที่ผสมผสานกันอย่างลงตัว นอกจากนี้ยังมีทั้งสินค้ายี่ห้อดัง ทั้งแบรนด์จีนและแบรนด์ต่างชาติยอดนิยมมากมาย นำท่านชมจุดเช็คอินที่ **หิมิแพนด้ายักษ์ป็นติก (IFS Building)** เป็นแลนด์มาร์คที่อ้วนน่ารักกำลังป่ายปีนต้นไม้ เป็นประติมากรรมแพนด้ายักษ์เขวนอยู่บนอาคาร IFS ในใจกลางเมืองเฉิงตู ในห้างIFS ยังมี **ร้าน POP MART** ขายโมเดลตุ๊กตาสุดฮิต ให้ท่านได้เลือกซื้อเลือกจุ่มได้มากมายให้ท่านต้องไปเสี่ยงจุ่ม 8 อาร์ตทอยยอดนิยม เช่น Molly (มอลลี่), Skull Panda (สคัล แพนด้า), Hirono (ฮีโรโนะ), Dimoo (ติมู), Crybaby (ครายเบบี้), Labubu (ลาบูบู้), Pucky (ปักกี้), Sweet Bean (สวีตบี) จากนั้นให้ท่านอิสระช้อปปิ้งต่อเนื่อง **ถนนคนเดินชุนซีลู่ (Chunxi Road Pedestrian Street)** หรือ Walking Street ของเสฉวน เป็นย่านช้อปปิ้งทันสมัยชื่อดังที่นี่ เทียบกับสยามสแควร์เมืองไทยเลยทีเดียว เป็นถนนขนาดใหญ่ และเป็นถนนปิดที่ไม่ให้รถวิ่งผ่านเข้าไปได้ ภายในสองฝากฝั่งของถนนมีแต่ร้านค้าขายสินค้ามากมาย ตั้งแต่ร้านแบรนด์เนมชื่อดัง สินค้าแบรนด์จีน มีสินค้ามากมายให้เลือกซื้อ อาทิ เสื้อผ้า รองเท้า เครื่องสำอาง เครื่องดื่ม อาหารการกิน รวมถึงยังมีห้างสรรพสินค้าขนาดใหญ่ชื่อดัง ให้เหล่านักช้อปปิ้งได้เดินเลือกซื้อสินค้าตามใจชอบกันอย่างเพลิดเพลิน



คำ  
ที่พัก รับประทานอาหารค่ำ ณ ภัตตาคาร (มื้อที่ 7) เมนูพิเศษ!!! สุกี่หมาล่าเสฉวน  
DADING CENTURY HOTEL ระดับ 5 ดาว มาตรฐานจีน หรือเทียบเท่า

วันที่ 4 เฉิงตู – นั่งรถไฟความเร็วสูง – ฉงชิ่ง – ถ่ายรูปรถไฟทะเลลูติก – ถ่ายรูปพิพิธภัณฑศิลป์  
ตึกตะเกียบ – ตึกคุยซิงโหล ชั้นที่ 22 - ถนนคนเดินเจียฟางเป่ย์ – หงหยาดัง

เช้า รับประทานอาหารเช้า ณ ห้องอาหารภายในโรงแรม (มื้อที่ 8)

นำท่านเดินทางสู่ **สถานีรถไฟเมืองฉิงตู** เพื่อโดยสารรถไฟความเร็วสูง มุ่งหน้าสู่ **มหานครฉงชิ่ง** (ใช้เวลาเดินทางประมาณ 1.5 ชั่วโมง) สัมผัสความสะดวกสบายและรวดเร็วของระบบรถไฟความเร็วสูงของประเทศจีน

**หมายเหตุ:**

- ตารางเวลาและขบวนรถไฟอาจมีการเปลี่ยนแปลงได้ตามความเหมาะสม หากรถไฟตรง กับช่วงเวลารับประทานอาหารกลางวัน ทางบริษัทจะจัดเตรียมอาหารแบบ Set Box ไว้บนรถไฟ เพื่อไม่ให้กระทบกับโปรแกรมการท่องเที่ยว
- ในการเดินทางโดยรถไฟความเร็วสูง **ผู้โดยสารจำเป็นต้องดูแลและลากกระเป๋าสัมภาระด้วยตนเอง (รายการทัวร์ไม่มีบริการรถขนส่งกระเป๋า)** กรุณาจัดเตรียมสัมภาระให้เหมาะสม และหลีกเลี่ยงกระเป๋าขนาดใหญ่ เพื่อความสะดวกและรวดเร็วในการขึ้น-ลงรถไฟ เนื่องจากรถไฟจอดรับ-ส่งผู้โดยสารแต่ละสถานีประมาณ 2-6 นาทีเท่านั้น

**\*\*\*ห้ามนำวัตถุอันตราย และสิ่งของต้องห้ามเข้าสถานีรถไฟยกเว้น**

- น้ำยาทาเล็บ, น้ำยาย้อมผม, หรือ สารเคมีในการย้อมสี และเคลือบต่างๆ (ไม่เกิน 20 มิลลิลิตร)
- สเปรย์ของเหลว เช่น สเปรย์ฉีดผม, โฟมใส่ผม, ยาฆ่าแมลง หรือน้ำหอมปรับอากาศ (ไม่เกิน 120 มิลลิลิตร)
- ไม้ขีดไฟ จำกัดไม่เกิน 2 กล่อง, ไฟแช็กแบบธรรมดา จำกัดไม่เกิน 2 ชิ้น

เดินทางถึง **มหานครฉงชิ่ง (Chongqing)** เมืองมหาอำนาจทางด้านอุตสาหกรรม การค้า คมนาคม และการศึกษาของภาคตะวันตกที่สำคัญของประเทศไทยมีความสำคัญมาตั้งแต่ยุคจ้านกั๋วปัจจุบัน ยกกระต๊บเป็นมหานครใหญ่ขึ้นตรงกับรัฐบาลกลาง ที่สำคัญเป็นเมืองที่มีจุดท่องเที่ยวหลากหลายทั้งทางธรรมชาติและวัฒนธรรม

กลางวัน  
บ่าย

**รับประทานอาหารกลางวัน ณ ภัตตาคาร (มื้อที่ 9)**

จากนั้นนำท่าน **ถ่ายรูปรถไฟทะเลลู่ติง** เป็นรถไฟไฟฟ้าสาย 2 ของมหานครฉงชิ่งที่กำลังวิ่งผ่านสถานีหลี่จื่อป้า (Liziba Station) ทะเลลู่ติง 19 ชั้น ซึ่งเป็นอาคารที่พักอาศัยของประชาชน รถไฟฟ้าสายนี้ถูกสร้างขึ้นโดยไม่ต้องรื้อถอนตึกดังกล่าว โดยสถานีหลี่จื่อป้าใช้พื้นที่เพียงชั้น 6-8 ของตัวอาคารเท่านั้น แต่ประชาชนที่อาศัยอยู่ไม่ต้องกังวลเรื่องเสียงรบกวน เนื่องจาก ผ่านการออกแบบให้สามารถลดเสียงการทำงานด้วยอุปกรณ์ชนิดพิเศษ ที่ทำให้เสียงของรถไฟฟ้าสายนี้ดังเท่าเครื่องล้างจาน (ประมาณ 75.8 เดซิเบล)



นำท่านเช็คอินและถ่ายรูปด้านหน้า **พิพิธภัณฑ์ศิลปะตึกตะเกียบ** แลนด์มาร์กสุดล้ำแห่งมหานครฉงชิ่ง อาคารดีไซน์แปลกตาที่โดดเด่นด้วยสถาปัตยกรรมรูปทรงคล้าย “ตะเกียบ” ขนาดยักษ์พาดผ่านตัวอาคาร



จากนั้นนำท่านชมวิว ณ **ตึกคุยชิงโหล ชั้น 22** จุดชมวิวสุดฮิตแห่งมหานครฉงชิ่ง ให้ท่านได้สัมผัสมุมมองเมืองแบบพาโนรามา พร้อมถ่ายภาพบรรยากาศสุดล้ำของเมืองภูเขาที่เต็มไปด้วยตึกสูง แสงสี และเสน่ห์อันเป็นเอกลักษณ์ของฉงชิ่ง

อิสระช้อปปิ้ง **ถนนเจี๋ยฟางเป่ย์ (Jiefangbei)** เป็นจัตุรัสที่ให้ผู้คนสามารถมาเดินท่องเที่ยว ถึงจะทำธุรกรรมต่างๆ ได้อย่างสะดวก เนื่องจากเกือบตั้งอยู่ที่ใจกลางเมืองของฉงชิ่ง ก็เลยกลายเป็นเหมือนแหล่งรวบรวมทุกอย่างให้อยู่ในที่เดียว โดยใจกลางของย่านนี้จะมีอนุสาวรีย์ตั้งสูงอยู่ โดยเรียกว่า “อนุสาวรีย์ปลดแอกประชาชน” โดยเขาสร้างขึ้นเพื่อเฉลิมฉลองชัยชนะของประเทศจีนในสงครามโลกครั้งที่ 2 ซึ่งสถานที่แห่งนี้ จึงมีความเก่าแก่รวมไปถึงประวัติศาสตร์ที่เราสามารถศึกษาได้จากย่านแห่งนี้

คำ

### รับประทานอาหารค่ำ ณ ภัตตาคาร (มื้อที่ 10)

จากนั้นนำเดินทางสู่ **หงหยาดัง (Hongyadong)** หงหยาดังเป็นคอมเพล็กซ์ขนาดใหญ่ที่ถูกออกแบบให้มีลักษณะคล้ายอาคารโบราณแบบจีน โดย ตั้งอยู่ริมแม่น้ำเจียงหลิง (Jialing River) ใจกลางเมืองฉงชิ่ง อาคารนี้มีทั้งร้านค้า ร้านอาหารท้องถิ่น ร้านขายของที่ระลึก คาเฟ่ และจุดชมวิวแบบพาโนรามา เป็นหนึ่งในสถานที่ถ่ายรูปรูปยอดนิยม เพราะในยามค่ำคืนอาคารจะประดับประดาไฟอย่างสวยงามส่องแสงเหลืองนวลทั้งตึก ดูราวกับเมืองในเทพนิยายหรือฉากจากแอนิเมชันชื่อดังอย่าง Spirited Away ที่นี่จึงมักเป็นจุดเช็คอินของทั้งคนท้องถิ่นและนักท่องเที่ยว นอกจากนี้ภายในยังมีร้านอาหารและสตรีทฟู้ดชื่อดังให้เลือกชิมมากมาย โดยเฉพาะเมนูขึ้นชื่อของฉงชิ่งต่าง ๆ ก็มีอยู่ที่นี่ให้ทุกคนได้ลองชิม เรียกได้ว่าเป็นสถานที่ที่ใครมาไม่ว่าจะสายกิน สายถ่ายรูป หรือสายชิล



ที่พัก

GRACE SELECT HOTEL ระดับ 4 ดาว มาตรฐานจีน หรือเทียบเท่า

วันที่ 5

หมู่บ้านโบราณฉือซีโข่ว – ถนนคนเดินด้านจือซือ – เมืองโบราณเซี่ยฮ่าวหลี่ – จุดชมวิว Light of Copper

เช้า

### รับประทานอาหารเช้า ณ ห้องอาหารภายในโรงแรม (มื้อที่ 11)

นำท่านเดินทางสู่ **หมู่บ้านโบราณฉือซีโข่ว (Ciqikou Ancient Town)** หมู่บ้านเก่าแก่ที่มีประวัติยาวนานกว่า 1,000 ปี โดดเด่นด้วยสถาปัตยกรรมจีนโบราณ ร้านค้า ร้านอาหาร และของพื้นเมืองมากมาย ให้ท่านได้สัมผัสบรรยากาศย้อนยุค พร้อมเลือกซื้อของฝากและลิ้มลองอาหารพื้นเมืองขึ้นชื่อของนครฉงชิ่งตามอัธยาศัย

จากนั้นนำท่านเดินทางสู่ **ถนนคนเดินด้านจือซือ (Danzishi Old Street)** ย่านท่องเที่ยวชื่อดังริมแม่น้ำแยงซีเกียง ที่ผสมผสานสถาปัตยกรรมจีนโบราณเข้ากับความทันสมัยได้อย่างลงตัว ภายในเต็มไปด้วยร้านอาหาร คาเฟ่ ร้านขายของที่ระลึก และมุมถ่ายรูปสวย ๆ มากมาย



กลางวัน  
บ่าย

รับประทานอาหารกลางวัน ณ ภัตตาคาร (มื้อที่ 12)

จากนั้นนำท่านเดินทางสู่ เมืองโบราณเซี่ยฮั่วหลี่ (Xiahuali Ancient Town) เป็นย่านประวัติศาสตร์ในเขตมหานครฉงชิ่ง ประเทศจีน โดดเด่นด้วยสถาปัตยกรรมโบราณแบบจีนตะวันตกเฉียงใต้และถนนหินเก่าที่ได้รับการอนุรักษ์ไว้ดี เป็นแหล่งท่องเที่ยวเชิงวัฒนธรรมที่สะท้อนชีวิตชาวบ้านในยุคราชวงศ์หมิงและชิง



- คำ**                    **รับประทานอาหารค่ำ ณ ภัตตาคาร (มื้อที่ 13)**  
 นำท่านชมวิว **Light of Copper** จุดชมวิวและแลนด์มาร์กสมัยใหม่ที่โดดเด่นด้วยงานออกแบบแสงไฟและสถาปัตยกรรมร่วมสมัย      สามารถชมวิวเมืองและบรรยากาศยามค่ำคืนได้อย่างสวยงาม โดยเฉพาะช่วงเปิดไฟจะให้บรรยากาศโรแมนติกและทันสมัย      เหมาะสำหรับถ่ายภาพเช็คอินและสัมผัสเสน่ห์ของเมืองฉงชิ่งในมุมมองใหม่
- ที่พัก**                **GRACE SELECT HOTEL ระดับ 4 ดาว มาตรฐานจีน หรือเทียบเท่า**



**วันที่ 6**      **ฉงชิ่ง – นั่งรถไฟความเร็วสูง – สนามบินเฉิงตู (TG619: 15.05 – 17.20) – กรุงเทพฯ (สนามบินสุวรรณภูมิ)**

**เช้า**      **รับประทานอาหารเช้า ณ ห้องอาหารภายในโรงแรม (มือที่ 14)**  
**นำท่านเดินทางกลับสู่ สนามบินเฉิงตู โดยรถไฟความเร็วสูง (ใช้เวลาเดินทางประมาณ 1.5 ชั่วโมง)**

**หมายเหตุ:**

- ตารางเวลาและขบวนรถไฟอาจมีการเปลี่ยนแปลงได้ตามความเหมาะสม หากรอบรถไฟตรงกับช่วงเวลารับประทานอาหารกลางวัน ทางบริษัทจะจัดเตรียมอาหารแบบ Set Box ไว้บนรถไฟ เพื่อไม่ให้กระทบกับโปรแกรมการท่องเที่ยว
- ในการเดินทางโดยรถไฟความเร็วสูง **ผู้โดยสารจำเป็นต้องดูแลและลากกระเป๋าสัมภาระด้วยตนเอง (รายการทัวร์ไม่มีบริการรถขนส่งกระเป๋า)** กรุณาจัดเตรียมสัมภาระให้เหมาะสม และหลีกเลี่ยงกระเป๋าขนาดใหญ่ เพื่อความสะดวกและรวดเร็วในการขึ้น-ลงรถไฟ เนื่องจากรถไฟจอดรับ-ส่งผู้โดยสารแต่ละสถานีประมาณ 2-6 นาทีเท่านั้น

**\*\*\*ห้ามนำวัตถุอันตราย และสิ่งของต้องห้ามเข้าสถานีรถไฟ ยกเว้น**

- น้ำยาทาเล็บ, น้ำยาย้อมผม, หรือ สารเคมีในการย้อมสี และเคลือบต่างๆ (ไม่เกิน 20 มิลลิลิตร)
- สเปรย์ของเหลว เช่น สเปรย์ฉีดผม, โฟมใส่ผม, ยาฆ่าแมลง หรือน้ำหอมปรับอากาศ (ไม่เกิน 120 มิลลิลิตร)

ไม้ขีดไฟ จำกัดไม่เกิน 2 กล่อง, ไฟแช็กแบบธรรมดา จำกัดไม่เกิน 2 ชิ้น



- นำท่านเดินทางถึง **สนามบินเฉิงตูเทียนฟู**  
กลางวัน **รับประทานอาหารกลางวัน ณ ภัตตาคาร (มื้อที่ 15)**  
สมควรแก่เวลานำท่านเช็คอิน ณ **เคาน์เตอร์สายการบิน Thai Airways (TG)**  
**15.05 น.** เดินทางกลับกรุงเทพฯ สายการบิน **Thai Airways** เที่ยวบินที่ **TG619**  
\* น้ำหนักกระเป๋า 23 กิโลกรัม/ท่าน ท่านละ 1ใบ  
\*\* มีบริการอาหารบนเครื่อง  
**17.20 น.** เดินทางกลับถึง **สนามบินสุวรรณภูมิ** โดยสวัสดิภาพ พร้อมความประทับใจในการเดินทาง

## ✔ อัตราค่าบริการรวม



ค่าตัวโดยสารเครื่องบินไป-กลับ ชั้นประหยัด พร้อมค่าภาษีสนามบินทุกแห่งตามรายการทัวร์ ข้างต้น (ข้อมูล ณ วันที่ 28 เมษายน 2569)



เจ้าหน้าที่บริษัท ๑ คอยอำนวยความสะดวก ทุกท่านตลอดการเดินทาง



ค่าประกันวินาศภัยเครื่องบินตามเงื่อนไข ของแต่ละสายการบิน



ค่าอาหาร ค่าเข้าชม และ ค่ายานพาหนะทุกชนิด ตามที่ระบุไว้ในรายการทัวร์ข้างต้น



ค่าน้ำหนักกระเป๋าเดินทางตามสายการบิน กำหนดไว้ที่ 23 กิโลกรัม / ท่าน / ใบ



คุ้มครองการเสียชีวิตจากอุบัติเหตุสูงสุด 2,000,000 บาท  
คุ้มครองค่ารักษาพยาบาลจากอุบัติเหตุสูงสุด 500,000 บาท

(เงื่อนไขตามกรมธรรม์)เงื่อนไขประกันการเดินทาง ค่าประกัน อุบัติเหตุและค่ารักษาพยาบาล คุ้มครองเฉพาะกรณีที่ได้รับ อุบัติเหตุระหว่างการเดินทางไม่คุ้มครองถึงการสูญเสีย กรณ์ภัยสินส่วนตัวและไม่คุ้มครองโรคประจำตัวของผู้เดินทาง และคุ้มครองเฉพาะผู้เดินทางไปกลับพร้อมกรุ๊ปเท่านั้น



ค่าที่พักห้องละ 2-3 ท่าน ตามโรงแรมที่ ระบุไว้ในรายการหรือ ระดับเทียบเท่า

- กรณีห้อง TWIN BED (เตียงเดี่ยว 2 เตียง) ซึ่งโรงแรม ไม่มีหรือเต็ม ทางบริษัทขอปรับเป็นห้อง DOUBLE BED แทนโดยมี ต้องแจ้งให้ทราบล่วงหน้า  
- หากต้องการห้องพักแบบ DOUBLE BED ซึ่งโรงแรมไม่มี หรือเต็ม ทางบริษัทขอปรับเป็นห้อง TWIN BED แทนโดยมี ต้อง แจ้งให้ทราบล่วงหน้า เช่นกัน  
- กรณีพักแบบ TRIPLE ROOM 3 ท่าน ท่านที่ 3 อาจเป็น เสริมเตียง หรือ SOFA BED หรือ เสริมพูกที่นอน ทั้งนี้ ขึ้น อยู่กับรูปแบบการจัดห้องพักของโรงแรมนั้นๆ

## ✘ อัตราค่าบริการไม่รวม



ค่าทำหนังสือเดินทางไทย และเอกสาร ต่างต่าง



ค่าภาษีน้ำมัน ที่สายการบินเรียกเก็บเพิ่ม ภายหลังจากทางบริษัทฯ ได้ออกตั๋วเครื่องบินไปแล้ว ซึ่งลูกค้าต้องชำระส่วนต่างเพิ่ม อัตราค่าทัวร์ที่นำเสนอนี้ ได้รวมภาษีน้ำมันและภาษี สนามบินตามอัตราปัจจุบัน ณ วันที่ออกโปรแกรมแล้ว อย่างไรก็ตาม หากก่อนวันเดินทาง ทางสายการบินมีการประกาศปรับขึ้นค่าภาษีน้ำมัน ภาษีสนามบิน หรือมี ค่าใช้จ่ายเพิ่มส่วนอื่นๆ (แม้ว่าทางบริษัทฯ จะได้ทำการ ออกตั๋วเครื่องบินไปแล้วก็ตาม) ทางบริษัทฯ ขอความ กรุณาเรียกเก็บค่าใช้จ่ายในส่วนนี้เพิ่มตามความ เป็นจริง



ภาษีมูลค่าเพิ่ม 7% และหัก ณ ที่จ่าย 3%



ค่าทิปมัคคุเทศก์ท้องถิ่นและคนขับรถ รวม 2,000 บาท/ท่าน/กรุ๊ป (เด็กชำระทิป เท่ากับผู้ใหญ่) ชำระที่สนามบิน



ค่าน้ำหนักกระเป๋าเดินทางในกรณีที่เกิดกว่าสาย การบินกำหนด



ค่าใช้จ่ายส่วนตัวนอกเหนือจากรายการ เช่น ค่า เครื่องดื่ม, ค่าอาหารที่สั่งเพิ่ม, ค่าโทรศัพท์ ฯลฯ สำหรับท่านที่รับประทานอาหารพิเศษ อาหารเจ หรือไม่ทาน เนื้อสัตว์ ไม่ทานหมู ไม่ทานไก่ และมีความจำเป็นให้ทาง บริษัท จัดเตรียมอาหารไว้ให้ท่านเป็นพิเศษนอกเหนือจากที่ กรุ๊ปจัดไว้ในรายการ ขอสงวนสิทธิ์ในการเรียกเก็บค่าใช้จ่ายเพิ่มเติมตาม จริงหน้างาน



ค่าธรรมเนียมเอกสารเข้าเมืองสำหรับผู้ถือ พาสปอร์ตต่างประเทศ

(ทางรัฐบาลจีนประกาศยกเลิกรหัสวีซ่าให้กับคนไทย ผู้ที่ประสงค์ จะพำนักระยะสั้นในประเทศจีน ในรอบ 6 เดือน ไม่เกิน 90 วัน \*\*ถ้ากรณีทางรัฐบาลจีนประกาศให้กลับมาใช้วีซ่า ผู้เดินทางจะ ต้องเสียค่าใช้จ่ายเพิ่มในการขอวีซ่าตามที่สถานทูตกำหนด)





## เงื่อนไขการให้บริการ

1. การเดินทางในแต่ละครั้งจะต้องมีผู้โดยสารจำนวน 9 ท่านขึ้นไป ถ้าผู้โดยสารไม่ครบจำนวนดังกล่าว ทางบริษัทฯ ขอสงวนสิทธิ์ในการเปลี่ยนแปลงราคาหรือยกเลิกการเดินทาง
2. ในกรณีที่ลูกค้าต้องออกตั๋วโดยสารภายในประเทศ กรุณาติดต่อเจ้าหน้าที่ของบริษัทฯ เพื่อเช็คว่ากรุ๊ปมีการคอนเฟิร์มเดินทางก่อนทุกครั้ง เนื่องจากสายการบินอาจมีการปรับเปลี่ยนไฟล์ทบิน หรือเวลาบิน โดยไม่ได้แจ้งให้ทราบล่วงหน้า ทางบริษัทฯ จะไม่รับผิดชอบใด ๆ ในกรณี ถ้าท่านออกตั๋วภายในโดยไม่แจ้งให้ทราบและหากไฟล์ทบินมีการปรับเปลี่ยนเวลาบินเพราะถือว่าท่านยอมรับในเงื่อนไขดังกล่าว
3. การชำระค่าบริการ
  - 3.1 กรุณาชำระมัดจำ ท่านละ 15,000 บาท
  - 3.2 กรุณาชำระค่าทัวร์เต็มจำนวน ในกรณีที่ค่าทัวร์ราคาต่ำกว่า 10,000 บาท
  - 3.3 กรุณาชำระค่าทัวร์ส่วนที่เหลือ 45 วันก่อนออกเดินทาง **\*\*60 วันก่อนเดินทางสำหรับช่วงสงกรานต์และปีใหม่\*\***
  - 3.4 กรณีวันเดินทางน้อยกว่า 21 วัน หรือราคาทัวร์โปรโมชั่น ต้องชำระค่าทัวร์เต็มจำนวนเท่านั้น
4. กรณีผู้เดินทางที่ต้องการความช่วยเหลือเป็นพิเศษ เช่น การขอใช้วีลแชร์ที่สนามบิน กรุณาแจ้งบริษัทฯ อย่างน้อย 7 วันก่อนการเดินทาง หรือเริ่มตั้งแต่ท่านจองทัวร์ มิฉะนั้นทางบริษัทฯ ไม่สามารถจัดการได้ล่วงหน้า ทางบริษัทฯ ขอสงวนสิทธิ์ในการเรียกเก็บค่าใช้จ่ายตามจริงที่เกิดขึ้นกับผู้เดินทาง (ถ้ามี)
5. กรณีใช้หนังสือเดินทางราชการ (เล่มน้ำเงิน) เดินทางเพื่อการท่องเที่ยวเกี่ยวกับคณะทัวร์ หากท่านถูกปฏิเสธในการเข้า-ออกประเทศใด ๆ ก็ตาม ทางบริษัทฯ ขอสงวนสิทธิ์ไม่คืนค่าทัวร์และรับผิดชอบใด ๆ ทั้งสิ้น



## เงื่อนไขอื่นๆ

**โปรดตรวจสอบ PASSPORT :** กรุณานำพาสปอร์ตติดตัวมาในวันเดินทาง พาสปอร์ตต้องมีอายุไม่ต่ำกว่า 6 เดือน หรือ 180 วัน ขึ้นไปก่อนการเดินทาง และต้องมีหน้ากระดาษอย่างต่ำ 6 หน้า

**หมายเหตุ :** สำหรับผู้เดินทางที่อายุไม่ถึง 18 ปี และไม่ได้เดินทางกับบิดา มารดา ต้องมีจดหมายยินยอมให้บุตรเดินทางไปต่างประเทศจากบิดาหรือมารดาแนบมาด้วย





## เงื่อนไขการยกเลิก

\*\*กรณีการขอยกเลิกการเดินทาง หรือเลื่อนการเดินทาง นักท่องเที่ยวหรือตัวแทนจำหน่าย(ผู้มีชื่อในเอกสารการจอง) จะต้องแฟกซ์ อีเมลล์ หรือ มาเซ็นเอกสารการยกเลิกที่บริษัท ใดๆอย่างใดอย่างหนึ่ง เพื่อเป็นการแจ้งยกเลิกกับทางบริษัทอย่างเป็นทางการ (ทางบริษัทไม่ขอรับยกเลิกการจอง ผ่านทางโทรศัพท์ไม่ว่ากรณีใดๆ)

\*\*กรณีนักท่องเที่ยวหรือตัวแทนจำหน่าย ต้องการขอรับเงินค่าบริการคืน นักท่องเที่ยวหรือตัวแทนจำหน่าย (ผู้มีชื่อในเอกสารการจอง) จะต้องแฟกซ์ อีเมลล์ หรือ มาเซ็นเอกสารการขอรับเงินคืนที่บริษัท ใดๆอย่างใดอย่างหนึ่ง เพื่อทำเรื่องขอรับเงินค่าบริการคืน โดยแนบหนังสือมอบอำนาจพร้อมหลักฐานประกอบการมอบอำนาจ หลักฐานการชำระค่าบริการต่างๆ และหน้าสมุดบัญชีธนาคารที่ต้องการให้นำเงินเข้าให้ครบถ้วน โดยมีเงื่อนไขการคืนเงินค่าบริการ ตาม “ประกาศคณะกรรมการธุรกิจนำเที่ยวและมัคคุเทศก์ เรื่อง หลักเกณฑ์เกี่ยวกับการกำหนดอัตราค่าเงินค่าบริการคืนให้นักท่องเที่ยว พ.ศ. 2563” ดังนี้

### ยกเลิก ไม่น้อยกว่า 45 วันก่อนการเดินทาง (ไม่นับวันเดินทาง)

**คืนเงินค่าทัวร์เต็มจำนวน** ยกเว้น ค่าใช้จ่ายที่เกิดขึ้นจริงเพื่อการเตรียมการนำเที่ยว ทั้งหมด เช่น ค่ามัดจำตัวเครื่อง ค่าบริการแลนด์ ต่างประเทศ เป็นต้น

### การยกเลิกเดินทางกับกรุ๊ปที่ออกเดินทางช่วงเทศกาลวันหยุด เช่น ปีใหม่, สงกรานต์ เป็นต้น

บางสายการบินมีการกักที่นั่งมัดจำที่นิ่งกับสายการบิน และค่ามัดจำที่แพง รวมถึงเที่ยวบินพิเศษ เช่น CHARTER FLIGHT **จะไม่มีการคืนเงินมัดจำ หรือ ค่าทัวร์ทั้งหมดที่ชำระแล้ว** ไม่ว่ายกเลิกด้วยกรณีใดๆ

### ยกเลิก ไม่น้อยกว่า 15-44 วันก่อนเดินทาง (ไม่นับวันเดินทาง)

**คืนเงิน 50% ของค่าทัวร์ทั้งหมด** ยกเว้น ค่าใช้จ่ายที่เกิดขึ้นจริงเพื่อการเตรียมการนำเที่ยวทั้งหมด เช่น ค่ามัดจำตัวเครื่อง ค่าบริการแลนด์ ต่างประเทศ เป็นต้น

### หากท่านงดการใช้บริการรายการใดรายการหนึ่ง หรือไม่เดินทางพร้อมคณะ

ทางบริษัทฯ จะถือว่าท่านสละสิทธิ์ **ไม่อาจเรียกร้องค่าบริการและเงินมัดจำคืน ไม่ว่ากรณีใดๆ ทั้งสิ้น**

### ยกเลิก น้อยกว่า 15 วันก่อนการเดินทาง

**ทางบริษัทฯ ขอสงวนสิทธิ์ ไม่คืนเงินค่าทัวร์ทั้งหมด** การจ่ายเงินคืนแก่นักท่องเที่ยวตามข้อกำหนดด้านบน ซึ่งมีการหักเงินในบางส่วนนั้น เนื่องจากทางบริษัทมีค่าใช้จ่ายที่ได้จ่ายจริงเพื่อการเตรียมการจัดนำเที่ยวไปแล้ว เช่น การมัดจำที่นิ่งบัตรโดยสารเครื่องบิน การจองที่พัก และ ค่าใช้จ่ายที่จำเป็นอื่นๆ เป็นต้น

### กรณีนักท่องเที่ยวคนเข้าเมืองในกรุงเทพฯ และต่างประเทศปฏิเสธการเดินทางออกหรือเข้าประเทศที่ระบุ

**บริษัทฯ ขอสงวนสิทธิ์ที่จะไม่คืนค่าทัวร์** ไม่ว่ากรณีใดๆ \*สำคัญ !! บริษัททำธุรกิจเพื่อการท่องเที่ยวเท่านั้น ไม่สนับสนุนการเดินทางเข้าญี่ปุ่นโดยผิดกฎหมาย ลูกค้าต้องผ่านการตรวจคนเข้าเมืองด้วยตัวของตัวเอง โดยมัคคุเทศก์ไม่สามารถช่วยเหลือใดๆได้ทั้งสิ้น \*





## สำคัญ โปรดอ่านเงื่อนไขที่ท่านควรทราบ



### ข้อมูลสำคัญเกี่ยวกับสายการบิน

การจัดที่นั่งบนเครื่องบินจะถูกกำหนดโดยสายการบิน ซึ่งจะดำเนินการผ่านระบบอัตโนมัติ ผู้โดยสารไม่สามารถเลือกที่นั่งได้ และที่นั่งอาจไม่ได้อยู่ติดกัน ซึ่งบริษัทไม่สามารถเข้าไปจัดการได้แต่อย่างใด



### ข้อมูลสำคัญเกี่ยวกับโรงแรมที่พัก

ห้องพักในโรงแรมอาจมีความแตกต่างกัน ดังนั้น ห้องพักประเภทห้องเดี่ยว (Single) ห้องพักร่วม (Twin/Double) และห้องพักสำหรับ 3 ท่าน (Triple) อาจไม่ได้ตั้งอยู่ในอาคารหรือชั้นเดียวกัน



### เงื่อนไขและข้อควรทราบอื่นๆ ที่ท่านควรทราบ

รายการทัวร์อาจมีการปรับเปลี่ยนหรือยกเลิกตามสภาพอากาศและความเหมาะสม โดยคำนึงถึงความปลอดภัยของผู้เดินทางเป็นหลัก โดยไม่จำเป็นต้องแจ้งให้ทราบล่วงหน้า

อัตราค่าทัวร์ที่นำเสนอนี้ ได้รวมภาษีน้ำมันและภาษีสนามบินตามอัตราปัจจุบัน ณ วันที่ออกโปรแกรมแล้ว อย่างไรก็ตาม หากก่อนวันเดินทาง ทางสายการบิน มีการประกาศปรับขึ้นค่าภาษีน้ำมัน ภาษีสนามบิน หรือมีค่าใช้จ่ายเพิ่มส่วนอื่นๆ (แม้ว่าทางบริษัทฯ จะได้ทำการออกตั๋วเครื่องบินไปแล้วก็ตาม) ทางบริษัทฯ ขอความกรุณาเรียกเก็บค่าใช้จ่ายในส่วนต่างนี้เพิ่มตามความเป็นจริง

## ไม่รับผิดชอบค่าใช้จ่าย ตัวเครื่องบินภายในประเทศทุกกรณี

กรณีที่ท่านเดินทางจากต่างจังหวัด ค่าใช้จ่ายในการเดินทางเช่น ตัวเครื่องบิน รถไฟ รถทัวร์ ที่พัก ไม่ได้ อยู่ในรายการทัวร์ รวมถึงกรณีที่เกี่ยวข้องบิน (ภายในประเทศ) มีการเปลี่ยนแปลงอันเนื่องมาจาก สายการบิน เปลี่ยนแปลงเวลาบิน เที่ยวบิน ยกเลิกเที่ยวบิน หรือสาเหตุสุดวิสัยอื่นๆ ทางบริษัทฯ จะไม่รับผิดชอบค่าใช้จ่ายในส่วนนี้



### หากทำการชำระเงินแล้ว

ทางบริษัทฯ ขอสงวนสิทธิ์ในการถือว่าท่านได้ยอมรับ  
เงื่อนไขดังกล่าวแล้ว และจะไม่มีข้อพิพาทใดๆ  
เนื่องจากท่านได้ยอมรับเงื่อนไขในการให้บริการแล้ว

สำคัญ!!

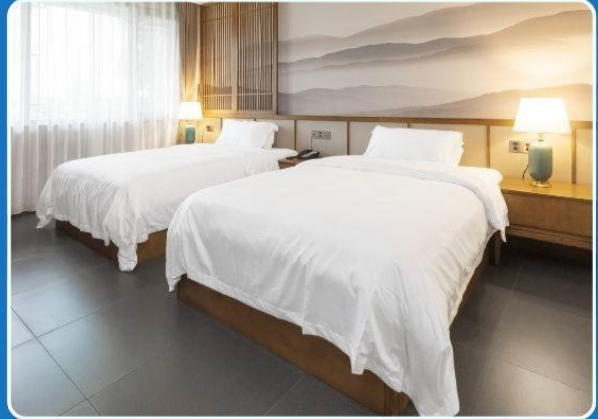
กรุณาอ่านเงื่อนไข  
แนบท้ายโดยละเอียด  
เพื่อประโยชน์สูงสุดของท่าน



## ตัวอย่างประเภทห้องพัก



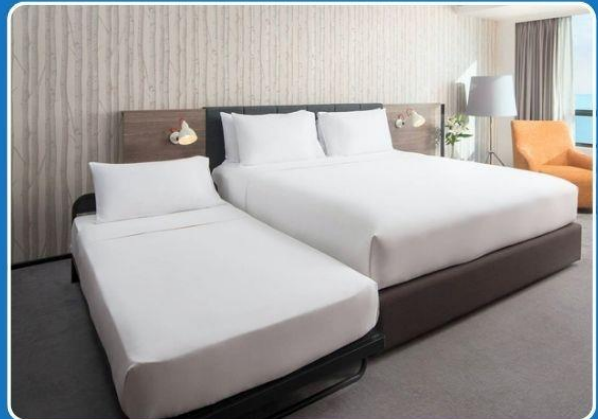
 SINGLE (SGL)



 TWIN (TWN)



 DOUBLE (DBL)



 TRIPLE (TRP)

**\*\*รูปภาพห้องพักเป็นเพียงภาพสื่อถึงประเภทของเตียงเท่านั้น ไม่ใช่ภาพห้องพักจริงสำหรับการเข้าพัก\*\***

