



License No. 21/00764

ห้างหุ้นส่วนจำกัด บัดดี้ สไมล์  
400/495 หมู่ 9 ต.นาจักร อ.เมือง แพร่ 54000



095-653-2696



buddytravel99@gmail.com



buddytravel



เดินทาง  
เมษายน - มิถุนายน 2567

ราคาเริ่มต้น  
**16,888**

**CHINA**

ซูเปอร์...หัว่อ้ายเจิงตุ่วจี้จายโก

📍 ไท่หลี่ เทียวชม 2 อุทยาน หวงหลง จี๊จายโก  
นั่งรถไฟความเร็วสูง 1 เทียว

🏨 พักโรงแรมระดับ 4 ★ 🍽️ เมนูพิเศษ! สุกี้เห็ด

TFU8L0224

5 วัน | 4 คืน



สายการบิน Lucky Air



น้ำหนักกระเป๋า 20 kg.

เฉิงตู จีว๋จ้ายโกว หวงหลง 5 วัน 4 คืน  
ซูปตาร์...หว่าอ้ายเฉิงตูจีว๋จ้ายโกว  
เดินทางเดือนเมษายน - มิถุนายน 2567

อุทยานหวงหลง

เมืองโบราณซงพาน

แพนด้ายักษ์ที่ IFS

เดินทาง  
เมษายน - มิถุนายน 2567

ราคาเริ่มต้น

# 16,888

ไฮไลท์ เที่ยวชม 2 อุทยาน หวงหลง จีว๋จ้ายโกว  
นั่งรถไฟความเร็วสูง 1 เกี้ยว

พักโรงแรมระดับ 4 ★ เมนูพิเศษ! สุกี้เด็ด

TFU8L0224 | 5 วัน | 4 คืน | Lucky Air 祥鹏航空 | สายการบิน Lucky Air | น้ำหนักกระเป๋า 20 kg.

**CHINA**

ซูปตาร์...หว่าอ้ายเฉิงตูจีว๋จ้ายโกว

- ★ ชมความสวยงามของธรรมชาติที่ได้รับการรับรองเป็นมรดกโลกจากองค์การยูเนสโก "อุทยานแห่งชาติจีว๋จ้ายโกว"
- ★ นั่งกระเช้าชมความสวยงาม อุทยานแห่งชาติหวงหลง
- ★ ซ้อปี้ง ณ ถนนคนเดินชุนซีลู่
- ★ พิเศษ เมนูต้นตำรับ สุกี้เด็ด

“มีน้ำดื่มบริการบนรถบัสวันละ 1 ขวด”

# CHINA

## ซูปตาร์...หว่าอ้ายเจิงตุจิวอ้ายโก

TFU8L0224

5 วัน 4 คืน



น้ำหนักกระเป๋า 20 kg.  
ขึ้นเครื่องไม่เกิน 7 กก./ท่าน

BKK TFU

TFU BKK

เที่ยวบิน	ไฟล์น	ออก	ถึง
ขาไป	8L812	20.25	00.05+1

เที่ยวบิน	ไฟล์น	ออก	ถึง
ขากลับ	8L811	17.10	19.10

วันที่	โปรแกรมการท่องเที่ยว	อาหาร			ที่พัก
		เช้า	กลางวัน	เย็น	
1	<ul style="list-style-type: none"> <li>ทำอากาศยานนานาชาติสุวรรณภูมิ กรุงเทพฯ ประเทศไทย</li> <li>ทำอากาศยานนานาชาติเจิงตุเทียนฟู ประเทศจีน</li> </ul>				<b>HOLIDAY INN EXPRESS</b> ★ ★ ★ ★ มาตรฐานของจีน หรือเทียบเท่า
2	<ul style="list-style-type: none"> <li>เมืองเจิงตุ • รถไฟความเร็วสูงสู่ เมืองเจินเจียงกวน</li> <li>เมืองโบราณชงพาน • ร้านชา • เมืองจิวอ้ายโก</li> </ul>				<b>CELEBRITY HOTEL</b> ★ ★ ★ ★ มาตรฐานของจีน หรือเทียบเท่า
3	<ul style="list-style-type: none"> <li>เมืองจิวอ้ายโก • อุทยานแห่งชาติจิวอ้ายโก (รวมรถประจำทางภายในอุทยานฯ) • เมืองชวนจู่ซื่อ</li> </ul>		 Buffet		<b>MINJIANGHAOTING HOTEL</b> ★ ★ ★ ★ มาตรฐานของจีน หรือเทียบเท่า
4	<ul style="list-style-type: none"> <li>พิพิธภัณฑ์ตั้งเช้า • อุทยานแห่งชาติหวงหลง หรือ หุบเขามังกรเหลือง (ไม่รวมค่ากระเช้าขึ้นลงและรถแบตเตอร์)</li> <li>เมืองตุเจียงเยียน</li> </ul>				<b>CENTER INT HOTEL</b> ★ ★ ★ ★ มาตรฐานของจีน หรือเทียบเท่า
5	<ul style="list-style-type: none"> <li>เมืองเจิงตุ • ร้านผ้าไหมหรือร้านยางพารา • ถนนคนเดินซุนซีลู่</li> <li>แพนด้ายักษ์บนอาคาร IFS</li> <li>ทำอากาศยานนานาชาติเจิงตุเทียนฟู ประเทศจีน</li> <li>ทำอากาศยานนานาชาติสุวรรณภูมิ ประเทศไทย</li> </ul>				



อุทยานฯจิวอ้ายโก



แพนด้ายักษ์บนตึก IFS



อุทยานฯหวงหลง

\*ทางบริษัทฯ ขอสงวนสิทธิ์ในการสลับโปรแกรมทัวร์ตามความเหมาะสมขึ้นอยู่กับสถานการณ์หน้างาน โดยคำนึงถึงผลประโยชน์ของลูกค้าเป็นสำคัญ

วันเดินทาง	ราคาผู้ใหญ่	ราคาเด็ก (อายุ 2-18 ปีบริบูรณ์)	ราคาทัวร์ไม่รวม ตัวเครื่องบิน	พักเดี่ยว
15 - 19 เมษายน 2567 วันหยุดเทศกาลสงกรานต์	20,888	22,888	14,888	5,000
22 - 26 เมษายน 2567	19,888	21,888	13,888	5,000
29 เมษายน - 03 พฤษภาคม 2567 วันหยุดวันแรงงาน	20,888	22,888	14,888	5,000
06 - 10 พฤษภาคม 2567 วันหยุดชดเชยวันฉัตรมงคล	19,888	21,888	13,888	5,000
13 - 17 พฤษภาคม 2567	17,888	19,888	11,888	5,000
20 - 24 พฤษภาคม 2567 วันหยุดวิสาขบูชา	19,888	21,888	13,888	5,000
27 - 31 พฤษภาคม 2567	17,888	19,888	11,888	5,000
03 - 07 มิถุนายน 2567 วันเฉลิมพระชนพรรษา สมเด็จพระนางเจ้าสุทิดาฯ	19,888	21,888	13,888	5,000
10 - 14 มิถุนายน 2567	19,888	21,888	13,888	5,000
17 - 21 มิถุนายน 2567	18,888	20,888	12,888	5,000
24 - 28 มิถุนายน 2567	16,888	18,888	10,888	5,000

ราคาไม่รวมค่าทิปมัคคุเทศก์ท้องถิ่น คนขับรถท้องถิ่น

ตามธรรมเนียม ท่านละ 1,500 บาท/ท่าน/ทริป (ยกเว้นเด็กต่ำกว่า 2 ขวบ)

สำหรับหัวหน้าทัวร์จากเมืองไทย (ตามความพึงพอใจในการบริการ)

ราคาเด็กอายุต่ำกว่า 2 ปี (INFANT) ราคา 5,000 บาท / ท่าน

วันแรก ทำอากาศยานนานาชาติสุวรรณภูมิ กรุงเทพฯ ประเทศไทย - ทำอากาศยานนานาชาติเฉิงตูเทียนฟู่ ประเทศจีน

18.30 น. สมาชิกทุกท่านพร้อมกัน ณ ทำอากาศยานนานาชาติสุวรรณภูมิ อาคารผู้โดยสารขาออก ประตู 10 เคาน์เตอร์เช็คอินสายการบินลัคกี้แอร์ (8L) โดยมีเจ้าหน้าที่ส่งท้าวร์และหัวหน้าท้าวร์ คอยต้อนรับและแจกเอกสารการเดินทาง จากนั้นนำท่านเช็คอินและโหลดสัมภาระ

20.25 น. ออกเดินทางสู่ ทำอากาศยานนานาชาติเฉิงตูเทียนฟู่ ประเทศจีน โดยสายการบิน ลัคกี้แอร์ (8L) เที่ยวบินที่ 8L812 (ไม่มีอาหารบริการบนเครื่อง)

00.05+1 น. เดินทางถึง ทำอากาศยานนานาชาติเฉิงตูเทียนฟู่ ประเทศจีน ผ่านพิธีการตรวจคนเข้าเมืองและศุลกากรตามขั้นตอนเรียบร้อยแล้วนำท่านรับสัมภาระ (เวลาท้องถิ่นประเทศจีนเร็วกว่าเวลาประเทศไทย 1 ชั่วโมง)

ที่พัก HOLIDAY INN EXPRESS ระดับ 4 ดาวมาตรฐานของจีน หรือเทียบเท่า

วันที่สอง เมืองเฉิงตู - รถไฟความเร็วสูงสู่ เมืองเจิ้นเจียงกวน - เมืองโบราณซงพาน - ร้านอาหาร - เมืองจี้จ้ายโกว

เช้า บริการอาหารเช้า ณ ห้องอาหารของโรงแรม

นำท่านเดินทางสู่สถานีรถไฟเฉิงตู เพื่อเดินทางด้วยรถไฟความเร็วสูงสู่ เมืองเจิ้นเจียงกวน (ใช้ระยะเวลาเดินทางประมาณ 2 ชั่วโมง) หมายเหตุ : มีข้อกำหนดห้ามนำสเปรย์ที่มีปริมาณมากกว่า 150 ML ของมีคม มีด กรรไกรขนาดใหญ่ ขึ้นรถไฟความเร็วสูง กระเป๋าสัมภาระควรมีขนาดพอดีไม่เล็กและไม่ใหญ่เกินไป การขึ้นลงรถไฟลูกค้าจะต้องลากกระเป๋าขึ้นลงด้วยตัวเองเพื่อความสะดวกรวดเร็ว



กลางวัน บริการอาหารกลางวัน ณ ภัตตาคารอาหารพื้นเมือง

นำท่านเดินทางสู่ เมืองโบราณซงพาน (ใช้เวลาเดินทางประมาณ 2 ชั่วโมงครึ่ง) เมืองชายแดน จีน-ทิเบต สมัยโบราณเป็นเมืองที่ใช้แลกเปลี่ยนสินค้าชาวฮั่นและชาวทิเบต ซึ่งชาวฮั่นนิยมนำ ไบชา ผ้าแพร เกลือและของใช้ประจำวันมาแลกเปลี่ยนม้า แกะ ขนแกะ และหนังสัตว์ของชาว ทิเบต นำท่านเข้าชม ร้านชา จากนั้นนำท่านเดินทางสู่เมืองจิวจ้ายโกว



เย็น รับประทานอาหารเย็น ณ ภัตตาคารอาหารพื้นเมือง

ที่พัก CELEBRITY HOTEL ระดับ 4 ดาวมาตรฐานของจีน หรือเทียบเท่า

**เช้า** บริการอาหารเช้า ณ ห้องอาหารของโรงแรม

นำท่านเดินทางสู่ อุทยานแห่งชาติจิวจ้ายโกว (รวมรถประจำทางภายในอุทยานแล้ว) มรดกโลกทางธรรมชาติ ตั้งอยู่ในบริเวณทางทิศเหนือของมณฑลเสฉวน ซึ่งเป็นส่วนหนึ่งในบริเวณตอนใต้ของเทือกเขาหิมิงซาน ชมความสวยงามของภูเขาและหุบเขาอันสลับซับซ้อน มีแอ่งน้ำน้อยใหญ่มากมายถึง 114 แอ่ง และกลุ่มน้ำตกใหญ่น้อยมากมาย ท่านจะได้พบกับความมหัศจรรย์ของอุทยานแห่งนี้ ชมสภาพของน้ำในทะเลสาบมีสี่สัน อันมหัศจรรย์จนได้ฉายาว่า “7 แคนเทพนิยาย” ชม น้ำตกตะวันตกฟ้า น้ำตกที่หลดหล่น ตามหน้าผาที่สวยงาม

หมายเหตุ: โปรแกรมนี้ไม่รวมรถเหมาภายในอุทยานฯ หากท่านต้องการรถเหมาภายในอุทยานมีค่าใช้จ่ายเพิ่มเติม สามารถสอบถามเพิ่มเติมจากไกด์ท้องถิ่นและหัวหน้าทัวร์



กลางวัน

บริการอาหารกลางวัน ณ ภัตตาคารอาหารบุฟเฟต์ภายในอุทยาน

นำท่านชม ชมทะเลสาบกระจก ทะเลสาบยาว ทะเลสาบดอกไม้ 5 สี ทะเลสาบเสือ ทะเลสาบ  
แตร ทะเลสาบสองมังกร ชมน้ำตกธารไข่มุก ซึ่งเป็นน้ำตกหินสีถ้ำ ลำธารใหญ่โตสลัซซึบซ้อน  
ดุจดั่งวังบาดาล มีสายน้ำที่ทอดลดหลั่นเป็นระยะยาวถึง 310 เมตร ไม่ขาดช่วงเป็นน้ำตก มี  
ความงามราวกับไข่มุกที่ให้ท่าน ได้ถ่ายภาพกับธรรมชาติที่สวยงามอย่างน่าประทับใจที่  
ธรรมชาติได้บรรจงสร้างไว้อย่างวิจิตรตั้งภาพวาดในจินตนาการ จากนั้นนำท่านเดินทางสู่เมือง  
ชานจู๋ซือ



หมายเหตุ : การท่องเที่ยวภายในอุทยานนั้นเจ้าหน้าที่ของอุทยาน ไกด์และหัวหน้าทัวร์ จะ  
แนะนำและใช้วิจารณญาณในการนำท่านเดินทางท่องเที่ยวตามจุดต่างๆ ภายในอุทยาน อาจ  
ทำให้เก็บบางสถานที่ไม่ครบ หรือไม่ใช่ว่าจุดที่ระบุในรายการ ทั้งนี้ขึ้นอยู่กับการใช้เวลาในแต่ละ  
สถานที่และสภาพอากาศในวันนั้นๆ หากสถานที่ท่องเที่ยวปิด เนื่องจากสภาพอากาศไม่  
เอื้ออำนวย ภัยธรรมชาติ รัฐบาลสั่งปิด หรือเกิดเหตุขัดข้องต่างๆ ทำให้ไม่สามารถท่องเที่ยว  
ภายในอุทยานได้ ทางบริษัทฯ ขอสงวนสิทธิ์ปรับสถานที่อื่นๆ ทดแทน

เย็น

รับประทานอาหารเย็น ณ ภัตตาคารอาหารพื้นเมือง

ที่พัก

MINJIANGHAOTING HOTEL ระดับ 4 ดาวมาตรฐานของจีน หรือเทียบเท่า



วันที่สี่ พิพิธภัณฑลั้งเช่า - อุทยานแห่งชาติหวงหลง หรือ หุบเขามังกรเหลือง (ไม่รวมค่ากระเช้าขึ้นลง และรถแบดเตอร์) – เมืองตูเจียงเยี่ยน

เช้า บริการอาหารเช้า ณ ห้องอาหารของโรงแรม

นำท่านเข้าชม พิพิธภัณฑลั้งเช่า จากนั้นนำท่านเดินทางสู่ อุทยานแห่งชาติหวงหลง หรือ หุบเขามังกรเหลือง (ใช้ระยะเวลาเดินทางประมาณ 1 ชั่วโมง)

กลางวัน บริการอาหารกลางวัน ณ ภัตตาคารอาหารพื้นเมือง

อุทยานแห่งชาติหวงหลง หรือ หุบเขามังกรเหลือง เป็นสถานที่ท่องเที่ยวในประเทศจีนทางธรรมชาติที่ไม่ควรพลาด อุทยานแห่งชาติหวงหลงตั้งอยู่ในทางตอนเหนือของมณฑลเสฉวน เขตอุทยานหลักจิวจ้ายโกว โครงสร้างทางภูมิศาสตร์ของหวงหลงมีความซับซ้อนเป็นพิเศษ มีลักษณะภูมิทัศน์แบบขั้นบันได ทับซ้อนกันเป็นชั้นๆ ซึ่งทำให้เกิดเป็นความสวยงามจากธรรมชาติอย่างแท้จริง เกิดเป็นภาพที่งดงามแปลกตา ที่แห่งนี้ได้รับการจดทะเบียนให้เป็นมรดกโลกโดยองค์การยูเนสโกในปี ค.ศ. 1992 (ราคาไม่รวมค่าขึ้นกระเช้าขึ้น-ลงและรถแบดเตอร์ ประมาณ 150 หยวน/คน ) หลังจากนั้นนำท่านเดินทางสู่ เมืองตูเจียงเยี่ยน



เย็น บริการอาหารเย็น ณ ภัตตาคาร **เมนูพิเศษ สุกี้เด็ด !!**

ที่พัก CENTER INT HOTEL ระดับ 4 ดาวมาตรฐานของจีน หรือเทียบเท่า

วันที่ห้า เมืองเฉิงตู – ร้านผ้าไหมหรือร้านยางพารา – ถนนคนเดินชุนซีลู่ - แพนด้ายักษ์บนอาคาร IFS – ทำอากาศยานนานาชาติเฉิงตูเทียนฟู่ ประเทศจีน - ทำอากาศยานนานาชาติสุวรรณภูมิ ประเทศไทย  
เช้า บริการอาหารเช้า ณ ห้องอาหารของโรงแรม

นำท่านเดินทางสู่ เมืองเฉิงตู เป็นนครระดับกิ่งมณฑลซึ่งเป็นเมืองหลวงของมณฑลเสฉวน เป็นหนึ่งในสามนครที่มีประชากรมากที่สุดในภาคตะวันตกของประเทศจีน โดยอีกสองแห่ง คือ ฉงชิ่งและซีอาน นำท่านชม ร้านผ้าไหมหรือร้านยางพารา จากนั้นนำท่านสู่ ถนนคนเดินชุนซีลู่ เป็นย่านช้อปปิ้งทันสมัยชื่อดัง ที่นี่เป็นถนนขนาดใหญ่ และเป็นถนนปิดที่ไม่ให้รถวิ่งผ่านเข้าไปได้ ภายในถนนคนเดินชุนซีลู่ มีร้านค้าขายสินค้ามากมาย ตั้งแต่ร้านแบรนด์เนมชื่อดัง สินค้าแบรนด์จีน มีสินค้ามากมายให้เลือกซื้อ อาทิ เสื้อผ้า รองเท้า เครื่องสำอาง อาหารการกิน เป็นต้น จุดน่ารักของถนนนี้ท่านจะได้เห็น เป็นแพนด้าที่อ้วนน่ารักกำลังป่ายปีนตึก เป็นประติมากรรมแพนด้ายักษ์แขวนอยู่บนอาคาร IFS ในใจกลางเมืองท่านถ่ายรูปตามอัธยาศัย



กลางวัน รับประทานอาหารเย็น ณ ภัตตาคาร

ได้เวลาอันสมควรนำท่านเดินทางสู่ทำอากาศยานนานาชาติเฉิงตูเทียนฟู่ เพื่อเดินทางกลับสู่ประเทศไทย

17.10 น. เดินทางสู่ ทำอากาศยานนานาชาติสุวรรณภูมิ ประเทศไทย โดยสายการบิน ลักกี้แอร์ (8L) เที่ยวบินที่ 8L811 (ไม่มีอาหารบริการบนเครื่อง)

19.10 น. เดินทางถึง ทำอากาศยานนานาชาติสุวรรณภูมิ กรุงเทพฯ โดยสวัสดิภาพ พร้อมความประทับใจ

\*\*\*\*\*



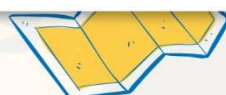
## หมายเหตุ

1. เนื่องจากเป็นการจองทัวร์ล่วงหน้า ณ วันเดินทางจริง อาจจะมีเหตุการณ์ที่ทำให้ไฟล์ทบินล่าช้า หรือเปลี่ยนแปลงเวลาบิน หากท่านใดมีไฟล์ทบินภายในประเทศหรือต่างประเทศก่อนหรือหลังจากการเดินทาง โปรดสำรองเวลาในการจองตั๋วเครื่องบินไว้อย่างต่ำ 4-5 ชั่วโมง ทั้งนี้เพื่อประโยชน์ของตัวท่านเอง ทางบริษัทจะไม่รับผิดชอบค่าใช้จ่ายที่เกิดขึ้นในส่วนของตั๋วเครื่องบินที่ไม่เกี่ยวข้องกับโปรแกรมทัวร์

2. ตามนโยบายของรัฐบาลร่วมกับการท่องเที่ยวประเทศจีน กำหนดให้มีการประชาสัมพันธ์สินค้าพื้นเมืองให้กับนักท่องเที่ยวทั่วไปได้รู้จักในนามของร้านรัฐบาล ซึ่งจำเป็นต้องบรรจุในโปรแกรมทัวร์ด้วย เนื่องจากมีผลกับราคาทัวร์ จึงเรียนให้กับนักท่องเที่ยวทุกท่านทราบว่า ร้านรัฐบาลทุกร้านจำเป็นต้องรบกวนทุกท่านแวะชม การบริโภคขึ้นอยู่กับความพอใจของลูกค้าเป็นหลัก ไม่มีการบังคับใดๆ ทั้งสิ้น

3. ถ้าหากลูกค้าไม่มีความประสงค์จะเข้าร้านของทางรัฐบาลของประเทศจีน หรือหากท่านต้องการแยกตัวออกจากคณะ ณ วันที่มีการลงร้านรัฐบาล ทางบริษัทฯ ขอสงวนสิทธิ์ในการเรียกเก็บค่าใช้จ่ายที่เกิดขึ้นจากท่านเป็นจำนวนเงิน 400 หยวน/ร้าน/ท่าน/ร้าน

**บริษัทขอสงวนสิทธิ์** : ทางบริษัทฯ **ขอสงวนสิทธิ์ในการสลับโปรแกรมทัวร์ตามความเหมาะสม** โดยไม่แจ้งให้ทราบล่วงหน้า อันเนื่องมาจากเหตุการณ์ต่าง ๆ ที่อาจเกิดขึ้นจากเหตุสุดวิสัยเช่น เหตุการณ์ทางธรรมชาติ การเมือง สภาพการจราจรทั้งทางบกและทางอากาศ สถานะห้องพักรของแต่ละโรงแรม รวมไปถึงสภาพอากาศที่ไม่เอื้ออำนวย ทั้งนี้ทางเราจะคำนึงถึงความปลอดภัยและผลประโยชน์ของลูกค้าเป็นสำคัญ และการบริการของรถบัสนำเที่ยวตามกฎหมายของประเทศจีนสามารถให้บริการวันละ 10 ชั่วโมงมิอาจเพิ่มเวลาได้โดยมีคักุเทศก์และคนขับจะเป็นผู้บริหารเวลาตามความเหมาะสม ทั้งนี้ขึ้นอยู่กับสภาพการจราจรในวันเดินทางนั้น ๆ เป็นหลัก จึงขอสงวนสิทธิ์ในการปรับเปลี่ยนเวลาท่องเที่ยวตามสถานที่ในโปรแกรมการเดินทาง



## ✓ อัตราค่าบริการรวม



ค่าตัวเครื่องบินไป-กลับตามรายการที่ระบุ รวมถึงค่าภาษีสนามบิน และค่าภาษีน้ำมัน (รวมน้ำหนักกระเป๋าถือขึ้นเครื่องท่านละ 7kg และโหลดใต้ท้องเครื่อง ท่านละ 20kg)



ค่ารถโค้ชปรับอากาศ



โรงแรมที่พักตามที่ระบุ หรือเทียบเท่า (พัก 2-3 ท่าน/ห้อง)



ค่าธรรมเนียมเข้าชมสถานที่ต่าง ๆ ตามรายการที่ระบุ



ค่าอาหาร ตามรายการที่ระบุ



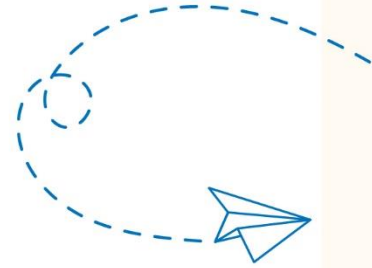
ค่าเบี้ยประกันอุบัติเหตุในการเดินทางท่องเที่ยว วงประกันท่านละ 1,000,000 บาท (เงื่อนไขตามกรมธรรม์)



ภาษีมูลค่าเพิ่ม 7 % (เฉพาะค่าบริการ)



ภาษีหัก ณ ที่จ่าย 3 % (เฉพาะค่าบริการ)



## × อัตราค่าบริการไม่รวม



ค่าใช้จ่ายส่วนตัวของผู้เดินทาง อาทิ ค่าทำหนังสือเดินทาง ค่าโทรศัพท์ ค่าอาหาร เครื่องดื่ม ค่าชกัลด ค่ามินิบาร์ในห้องและค่าพาหนะต่าง ๆ ที่มีได้ระบุในรายการ



ค่าธรรมเนียมวีซ่าเข้าประเทศจีนสำหรับชาวต่างชาติ ที่ไม่ได้รับการงดเว้นวีซ่าเข้าประเทศจีน



ค่าธรรมเนียมในกรณีทีกระเป๋าสัมภาระที่มีน้ำหนักเกินกว่าที่สายการบินนั้น ๆ กำหนด หรือสัมภาระใหญ่เกินขนาดมาตรฐาน



ค่าภาษีน้ำมัน ที่สายการบินเรียกเก็บเพิ่ม ภายหลังจากทางบริษัทฯ ได้ออกตั๋วเครื่องบินไปแล้ว



ค่าทิปมัคคุเทศก์, คนขับรถ, **1,500** บาท/ท่าน/ทริป, ค่าทิปหัวหน้าทัวร์ แล้วแต่ความพึงพอใจของท่าน



# เงื่อนไขการจอง และ การชำระเงิน

- **ชำระมัดจำท่านละ 10,000 บาท** หลังจากที่ท่านส่งเอกสารการจอง 3 วัน กรณีลูกค้าทำการจองก่อนวันเดินทางภายใน 30 วัน ทางบริษัทขอสงวนสิทธิ์ในการเก็บค่าทัวร์เต็มจำนวน
- ส่วนที่เหลือ ชำระก่อนวันเดินทางอย่างน้อย 30 วัน
- หากไม่ชำระมัดจำตามที่กำหนด ขออนุญาตตัดที่นั่งให้ลูกค้าท่านอื่นที่รออยู่
- หากชำระไม่ครบตามจำนวน บริษัทฯถือว่าท่านยกเลิกการเดินทางโดยอัตโนมัติ โดยไม่มีเงื่อนไข
- เมื่อท่านชำระเงินไม่ว่าจะทั้งหมดหรือบางส่วน ทางบริษัทฯถือว่าท่านได้ยอมรับเงื่อนไขและข้อตกลงต่างๆที่ได้ระบุไว้ทั้งหมดนี้แล้ว
- หากชำระเงินในแต่ละส่วนแล้ว โปรดส่งสำเนาการโอนเงิน มาทางอีเมลล์ของ เซลล์ที่ท่านติดต่อ
- ส่งรายชื่อสำรองที่นั่ง ผู้เดินทางต้องส่งสำเนาหนังสือเดินทาง (Passport) หากไม่ส่งสำเนาหนังสือเดินทาง (Passport) มาให้ ทางบริษัทฯขอสงวนสิทธิ์ไม่รับผิดชอบค่าเสียหายอันเกิดจากความผิดพลาดจากการสะกดชื่อ-นามสกุล และอื่นๆ เพื่อใช้ในการจองตั๋วเครื่องบินทั้งสิ้น

หมายเหตุ : โปรดตรวจสอบ Passport : จะต้องมีอายุคงเหลือ ณ วันเดินทางมากกว่า 6 เดือนขึ้นไป และเหลือหน้ากระดาษอย่างต่ำ 2 หน้าหากไม่มั่นใจโปรดสอบถามเจ้าหน้าที่

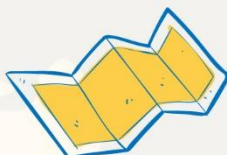


# เงื่อนไขยกเลิกการจอง

- ยกเลิกก่อนการเดินทาง ตั้งแต่ 30 วันขึ้นไป คืนเงินค่าทัวร์โดยหักค่าใช้จ่ายที่เกิดขึ้นจริง ในกรณีที่วันเดินทางตรงกับวันหยุดนักขัตฤกษ์ ต้องยกเลิกก่อน 45 วัน
- ยกเลิกก่อนการเดินทาง 15-29 วัน คืนเงิน 50% ของค่าทัวร์ หรือหักค่าใช้จ่ายตามจริง เช่น ค่ามัดจำตัวเครื่องบิน โรงแรม และค่าใช้จ่ายจำเป็นอื่นๆ
- ยกเลิกก่อนการเดินทาง น้อยกว่า 15 วัน ขอสงวนสิทธิ์ไม่คืนเงินค่าทัวร์ที่ชำระแล้วทั้งหมด
- หากมีการยกเลิกการเดินทางโดยไม่ใช้ความผิดของบริษัททัวร์ ทางบริษัทขอสงวนสิทธิ์ไม่รับผิดชอบ และ คืนค่าทัวร์ส่วนใดส่วนหนึ่งให้ท่านได้ไม่ว่ากรณีใด ๆ ทั้งสิ้น เช่น สถานทูตปฏิเสธวีซ่า ด้านตรวจคนเข้าเมือง นโยบายห้ามเข้าออกประเทศฯลฯ
- กรณีต้องการเปลี่ยนแปลงผู้เดินทาง ( **เปลี่ยนชื่อ** ) จะต้องแจ้งให้ทางบริษัททราบล่วงหน้า อย่างน้อย 21 วัน ก่อนออกเดินทาง กรณีแจ้งหลังจากเจ้าหน้าที่ออกเอกสารเรียบร้อยแล้ว ไม่ว่าจะส่วนใดส่วนหนึ่ง ทางบริษัทขอสงวนสิทธิ์ในการเรียกเก็บค่าใช้จ่ายที่เกิดขึ้นจริงทั้งหมด ทั้งนี้ขึ้นอยู่กับช่วงพีเรียดวันที่เดินทาง และกระบวนการของแต่ละคณะ เป็นสำคัญด้วย กรุณาสอบถามกับเจ้าหน้าที่เป็นกรณีพิเศษ
- กรณีต้องการเปลี่ยนแปลงพีเรียดวันเดินทาง ( **เลื่อนวันเดินทาง** ) ทางบริษัทขอสงวนสิทธิ์ในการหักค่าใช้จ่ายการดำเนินการต่าง ๆ ที่เกิดขึ้นจริงสำหรับการดำเนินการจองครั้งแรก ตามจำนวนครั้งที่เปลี่ยนแปลง ไม่ว่าจะกรณีใดๆทั้งสิ้น

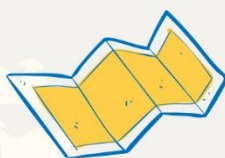


หมายเหตุ : กรุณาอ่านศึกษารายละเอียดทั้งหมดก่อนทำการจอง เพื่อความถูกต้องและความเข้าใจตรงกันระหว่างท่านลูกค้าและบริษัท)



# เงื่อนไขและรายละเอียดเพิ่มเติม

1. กรณีผู้ร่วมคณะยินดีที่จะเดินทางน้อยกว่า 15 ท่าน ทางบริษัทสงวนสิทธิ์ ไม่มีหัวหัวหน้าทัวร์ (มีไกด์ท้องถิ่นตลอดการเดินทางที่ประเทศจีน)
2. ขอสงวนสิทธิ์การเก็บค่าน้ำมันและภาษีสนามบินทุกแห่งเพิ่ม หากสายการบินมีการปรับขึ้นก่อนวันเดินทาง
3. บริษัทฯ ขอสงวนสิทธิ์ในการเปลี่ยนเที่ยวบิน โดยมีต้องแจ้งให้ทราบล่วงหน้าอันเนื่องจากสาเหตุต่างๆ
4. บริษัทฯ จะไม่รับผิดชอบใดๆ ทั้งสิ้น หากเกิดกรณีความล่าช้าจากสายการบิน, การยกเลิกบิน, การประท้วง, การนัดหยุดงาน, การก่อการจลาจล, ภัยธรรมชาติ, การนำสิ่งของผิดกฎหมาย ซึ่งอยู่นอกเหนือความรับผิดชอบของบริษัทฯ
5. บริษัทฯ จะไม่รับผิดชอบใดๆ ทั้งสิ้น หากเกิดสิ่งของสูญหายอันเนื่องเกิดจากความประมาทของท่าน, เกิดจากการโจรกรรม และ อุบัติเหตุจากความประมาทของนักท่องเที่ยวเอง
6. เมื่อท่านตกลงชำระเงินมัดจำหรือค่าทัวร์ทั้งหมดกับทางบริษัทฯ แล้ว ทางบริษัทฯ จะถือว่าท่านได้ยอมรับเงื่อนไขข้อตกลงต่างๆ ทั้งหมด
7. รายการนี้เป็นเพียงข้อเสนอที่ต้องได้รับการยืนยันจากบริษัทฯ อีกครั้งหนึ่ง หลังจากได้สำรองโรงแรมที่พักในต่างประเทศเรียบร้อยแล้ว โดยโรงแรมจัดในระดับใกล้เคียงกัน ซึ่งอาจจะปรับเปลี่ยนตามที่ระบุในโปรแกรม
8. การจัดการเรื่องห้องพัก เป็นสิทธิของโรงแรมในการจัดห้องให้กับกรุ๊ปที่เข้าพัก โดยมีห้องพักสำหรับผู้สูบบุหรี่/ปลอดบุหรี่ได้ โดยอาจจะขอเปลี่ยนห้องได้ตามความประสงค์ของผู้ที่พัก ทั้งนี้ขึ้นอยู่กับความพร้อมให้บริการของโรงแรม และไม่สามารถรับประกันได้
9. กรณีผู้เดินทางต้องการความช่วยเหลือเป็นพิเศษ อาทิเช่น **ใช้วีลแชร์ กรุณาแจ้งบริษัทฯ อย่างน้อย 7 วันก่อนการเดินทาง** มิฉะนั้นบริษัทฯ ไม่สามารถจัดการได้ล่วงหน้าได้
10. มัคคุเทศก์ พนักงานและตัวแทนของผู้จัดไม่มีสิทธิในการให้คำสัญญาใด ๆ ทั้งสิ้นแทนผู้จัด นอกจากมีเอกสารลงนามโดยผู้มีอำนาจของผู้จัดกำกับเท่านั้น
11. ผู้จัดจะไม่รับผิดชอบและไม่สามารถคืนค่าใช้จ่ายต่างๆ ได้เนื่องจากการเป็นการเหมาจ่ายกับตัวแทนต่างๆ ในกรณีที่ผู้เดินทางไม่ผ่านการพิจารณาในการตรวจคนเข้าเมือง-ออกเมือง ไม่ว่าจะเป็นกองตรวจคนเข้าเมืองหรือกรมแรงงานของทุกประเทศในรายการท่องเที่ยว อันเนื่องมาจากการกระทำที่ส่อไปในทางผิดกฎหมาย การหลบหนี เข้าออกเมือง เอกสารเดินทางไม่ถูกต้อง หรือ การถูกปฏิเสธในกรณีอื่น ๆ





# เงื่อนไขและรายละเอียดเพิ่มเติม

- 12.กรณีต้องการพักแบบ 3 ท่าน ต่อห้องหรือห้องแบบ 3 เตียง Triple โรงแรมมีห้อง Triple ไม่เพียงพอ ขอสงวนสิทธิ์ในการจัดห้องให้เป็นแบบ แยก 2 ห้อง คือ 1 ห้องพักคู่ และ 1 ห้องพักเดี่ยว โดยไม่มีค่าใช้จ่ายเพิ่ม
- 13.สภาพการจราจรในช่วงวันเดินทางตรงกับวันหยุดเทศกาลของประเทศจีนหรือวันเสาร์อาทิตย์ รถอาจจะติด อาจทำให้เวลาในการท่องเที่ยว และข้อป้บั้งแต่ละสถานที่น้อยลง โดยเป็นดุลยพินิจของมัคคุเทศก์ และคนขับรถในการบริหารเวลา ซึ่งอาจจะขอความร่วมมือจากผู้เดินทางในบางครั้งที่ต้องเร่งรีบ เพื่อให้ได้ท่องเที่ยวตามโปรแกรม
- 14.บริการน้ำดื่ม 1 ขวด/ท่าน/วัน
- 15.การบริการของรถบัสนำเที่ยวตามกฎหมายของประเทศจีนสามารถให้บริการวันละ 10 ชั่วโมง ในวันนั้นๆมีอาจเพิ่มเวลาได้ โดยมัคคุเทศก์และคนขับจะเป็นผู้บริหารเวลาตามความเหมาะสม ทั้งนี้ขึ้นอยู่กับสภาพการจราจรในวันเดินทางนั้นๆเป็นหลัก จึงขอสงวนสิทธิ์ในการปรับเปลี่ยนเวลาท่องเที่ยวตามสถานที่ในโปรแกรมการเดินทาง
- 16.ในกรณีที่พาสปอร์ตของท่านชำรุด หรือมีตราปั๊มใดๆที่ไม่เกี่ยวข้องกับการเดินทาง และสายการบินแจ้งว่าไม่สามารถใช้เดินทางได้ ทางบริษัทขอสงวนสิทธิ์ในการคืนเงินไม่ว่ากรณีใดๆ เนื่องจากทางบริษัทได้มีการชำระค่าใช้จ่ายในการเดินทางทั้งหมดไปเรียบร้อยแล้ว

