



BUDDY TRAVEL



400/495 หมู่ 9 ต.นาจักร อ.เมือง แพร่ 54000

เลขที่ใบอนุญาต 21/00764



buddytravel99@gmail.com



095-653-2696



@buddytravel99

RWHKGW29HX

มาเที่ยวกับเรา ที่พักรู อยู่สบาย พิธีไหว้จัดเต็ม

HONG KONG

วิวาห์ ไปกัน 3 เมือง ฮองกง มาเก๊า จูไห่

โบสถ์เซนต์พอล - เซนาโดสแควร์ - วัตอามา - เจ้าแม่กวนอิมริมทะเล
เดอะเวเนเชียน - จูไห่ฟิชเชอร์เกิร์ล - ถนนคูริก - วัตฟูตว - อนุสรณ์สถานซุนยัตเซน
จูไห่โอเปร่าเฮาส์ - ซุปบิงตลาดใต้ดินกวางเป่ย์ - วัตเจ้าแม่กวนอิมสองฮา - วัตแซงทมิฬ
วัตหวังตาเซียน - ซุปบิงย่านจินฮวงย - ชมโชว์ SYMPHONY OF LIGHTS

12,999.-



HX
บิน

นอน ZHUHAI 2 คืน



โรงแรมหรู
★★★★



น้ำหนักกระเป๋า
20KG

เดินทาง 07-10 มิถุนายน 67

เดินทาง 12-15 มิถุนายน 67

เดินทาง 13-16 มิถุนายน 67

เดินทาง 14-17 มิถุนายน 67

เดินทาง 17-20 มิถุนายน 67

เดินทาง 19-22 มิถุนายน 67

เดินทาง 20-23 มิถุนายน 67

เดินทาง 21-24 มิถุนายน 67

เดินทาง 24-27 มิถุนายน 67

เดินทาง 27-30 มิถุนายน 67

เดินทาง 28 มิ.ย. - 01 ก.ค. 67

เดินทาง 29 มิ.ย. - 02 ก.ค. 67

RWHKGW29HX

มาเที่ยวกับเรา ที่พักรู อยู่สบาย พีรีโหว้จัดเต็ม

HONG KONG

วิว ไปกัน 3 เมือง ฮ่องกง มาเก๊า จูไห่

โบสถ์เซนต์พอล - เซนาโดสแควร์ - วัตอามา - เจ้าแม่กวนอิมริมทะเล
เดอะเวเนเซียน - จูไห่ฟิชเชอร์เกิร์ล - ถนนคูริก - วัดฟูถัว - อนุสรณ์สถานซุนยัตเซน
จูไห่โอเปราเฮาส์ - ซุปป์ิงตลาดใต้ดินก่งเป๋ย - วัดเจ้าแม่กวนอิมสองฮา - วัดแซงทมิว
วัดหวังต้าเซียน - ซุปป์ิงย่านจินซาอ่วย - ชมโชว์ SYMPHONY OF LIGHTS

12,999.-



HX
บิน

นอน ZHUHAI 2 คืน



โรงแรมหรู
★★★★

น้ำหนักกระเป๋า
20KG

เดินทาง 07-10 มิถุนายน 67

เดินทาง 12-15 มิถุนายน 67

เดินทาง 13-16 มิถุนายน 67

เดินทาง 14-17 มิถุนายน 67

เดินทาง 17-20 มิถุนายน 67

เดินทาง 19-22 มิถุนายน 67

เดินทาง 20-23 มิถุนายน 67

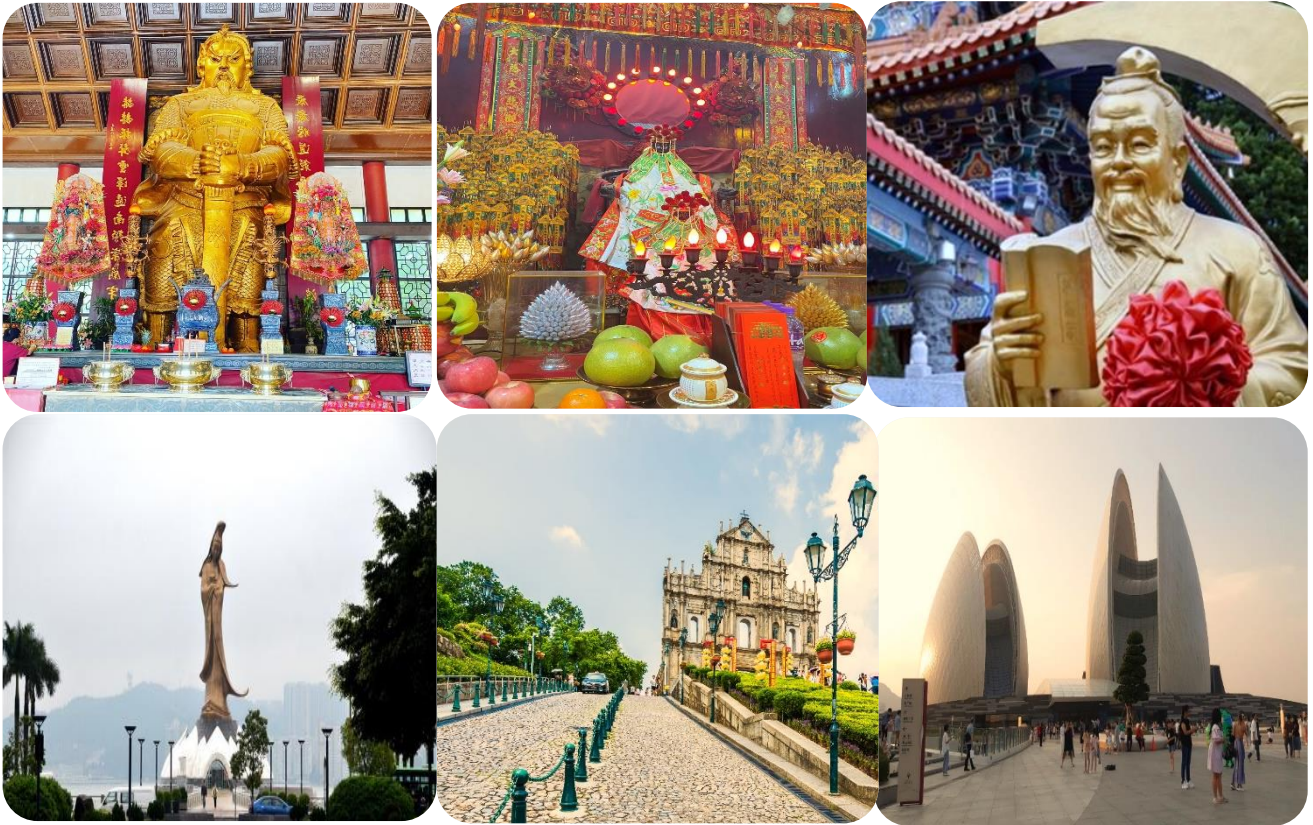
เดินทาง 21-24 มิถุนายน 67

เดินทาง 24-27 มิถุนายน 67

เดินทาง 27-30 มิถุนายน 67

เดินทาง 28 มิ.ย. - 01 ก.ค. 67

เดินทาง 29 มิ.ย. - 02 ก.ค. 67



ไฟล์บินที่ใช้เดินทาง

<p>สายการบิน HONGKONG AIRLINES (HX)</p>	<p>เที่ยวบินขาไป</p>	<p>HX 780</p>	<p>BKK - HKG</p>	<p>02.00 – 05.55</p>
		<p>HX 762</p>	<p>BKK - HKG</p>	<p>04.05 – 08.00</p>
		<p>HX 768</p>	<p>BKK - HKG</p>	<p>05.00 – 09.00</p>
	<p>เที่ยวบินขากลับ</p>	<p>HX 761</p>	<p>HKG - BKK</p>	<p>22.45 – 00.45+1</p>
		<p>HX 767</p>	<p>HKG - BKK</p>	<p>02.00 – 04.00</p>

หมายเหตุ

ไฟล์บินที่ใช้เดินทาง อาจมีการเปลี่ยนแปลงจากสายการบิน กรุณาเช็คไฟล์บินที่ท่านเดินทาง

และเวลานัดหมาย จากใบเตรียมตัวก่อนการเดินทาง

วันที่	รายการ	เช้า	เที่ยง	เย็น	โรงแรมที่พัก
1	กรุงเทพฯ (สุวรรณภูมิ) – อ่องกง(เซ็กแล็บก็อก) มาเก๊า – โบสถ์เซนต์พอล – เซนาโดสแควร์ – วัดอามา เจ้าแม่กวนอิมริมทะเล – ร้านขนมพื้นเมือง – เดอะเวเนเชียน จูไห่	x	●	●	GRAND INN HOTEL ZHUHAI **** หรือเทียบเท่า
2	จูไห่ฟิชเชอร์เกิร์ล – ถนนคู่รัก – วัดผู้ถ้ว – อนุสรณ์สถานซุนยัตเซน ร้านหยก – สมุนไพรร – ผ้าไหม – จูไห่โอเปร่าฮอลล์ ซื้อปิ้งตลาดใต้ดินกงเป๋ย	●	●	●	GRAND INN HOTEL ZHUHAI **** หรือเทียบเท่า
3	จูไห่ – อ่องกง – วัดเจ้าแม่กวนอิมสองฮา – โรงงานกังหันฮวงจู๋ย วัดเขกงหมิว – วัดหวังต้าเซียน ซื้อปิ้งย่านจิมชาจู่ย – ชมโชว์ SYMPHONY OF LIGHTS อ่องกง(เซ็กแล็บก็อก) – กรุงเทพฯ (สุวรรณภูมิ)	●	●	x	-----

วันเดินทาง	ราคาผู้ใหญ่ ท่านละ (พักห้องละ 2-3 ท่าน)	ราคาพักเดี่ยวเพิ่ม ท่านละ	จำนวนผู้ เดินทาง
07 – 10 มิถุนายน 2567	12,999 บาท	2,500 บาท	20 ท่าน
12 – 15 มิถุนายน 2567	12,999 บาท	2,500 บาท	20 ท่าน
13 – 16 มิถุนายน 2567	12,999 บาท	2,500 บาท	20 ท่าน
14 – 17 มิถุนายน 2567	12,999 บาท	2,500 บาท	20 ท่าน
17 – 20 มิถุนายน 2567	12,999 บาท	2,500 บาท	20 ท่าน
19 – 22 มิถุนายน 2567	12,999 บาท	2,500 บาท	20 ท่าน
20 – 23 มิถุนายน 2567	12,999 บาท	2,500 บาท	20 ท่าน

21 – 24 มิถุนายน 2567	12,999 บาท	2,500 บาท	20 ท่าน
24 – 27 มิถุนายน 2567	12,999 บาท	2,500 บาท	20 ท่าน
27 – 30 มิถุนายน 2567	12,999 บาท	2,500 บาท	20 ท่าน
28 มิ.ย. – 01 ก.ค. 2567	12,999 บาท	2,500 บาท	20 ท่าน
29 มิ.ย. – 02 ก.ค. 2567	12,999 บาท	2,500 บาท	20 ท่าน

**** ราคานี้เป็นราคาโปรโมชั่นไม่มีราคาเด็ก ****

วันที่แรก กรุงเทพฯ(สุวรรณภูมิ) – สนามบินฮ่องกง(เช็กแليبก็อก) – มาเก๊า – โบสถ์เซนต์พอล – เซนาโดสแควร์ – วัดอาม่า – ร้านขนมพื้นเมือง – เจ้าแม่กวนอิมริมทะเล – เดอะ เวเนเชียน – จูไห่

HX 780

23.00 น. คณะพร้อมกัน ณ สนามบินสุวรรณภูมิ อาคารผู้โดยสารขาออกระหว่างประเทศ ชั้น 4 ประตูทางเข้าหมายเลข 5 **เคาน์เตอร์สายการบินฮ่องกง แอร์ไลน์ (HX)** โดยมีเจ้าหน้าที่ของบริษัทฯคอยอำนวยความสะดวกแก่ท่าน ในการตรวจเช็คเอกสาร สัมภาระ และที่นั่งก่อนออกเดินทาง

หมายเหตุ ที่นั่งบนเครื่องบินเป็นระบบ RANDOM ไม่สามารถเลือกที่นั่งได้ เพราะฉะนั้นที่นั่งอาจไม่ได้นั่งติดกันและไม่สามารถเลือกช่วงนั่งบนเครื่องบินได้ เนื่องจากเป็นตั๋วกรุ๊ป ตามเงื่อนไขที่สายการบินกำหนด

02.00 น. **บินลัดฟ้าออกเดินทางสู่ฮ่องกงโดยสายการบินฮ่องกง แอร์ไลน์ เที่ยวบินที่ HX 780**

บริการขนมและเครื่องดื่มบนเครื่องบิน

05.55 น. **เดินทางถึง ท่าอากาศยานเช็กแليبก็อก** หลังผ่านพิธีการตรวจคนเข้าเมือง

***** และ/หรือ *****

HX 762

01.00 น. **คณะพร้อมกัน ณ สนามบินสุวรรณภูมิ อาคารผู้โดยสารขาออกระหว่างประเทศ ชั้น 4 ประตูทางเข้าหมายเลข 5 เคาน์เตอร์สายการบินฮ่องกง แอร์ไลน์ (HX) โดยมีเจ้าหน้าที่ของบริษัทฯคอยอำนวยความสะดวกแก่ท่าน ในการตรวจเช็คเอกสาร สัมภาระ และที่นั่งก่อนออกเดินทาง**

หมายเหตุ ที่นั่งบนเครื่องบินเป็นระบบ RANDOM ไม่สามารถเลือกที่นั่งได้ เพราะฉะนั้นที่นั่งอาจไม่ได้ที่นั่งติดกันและไม่สามารถเลือกช่วงนั่งบนเครื่องบินได้ เนื่องจากเป็นตั๋วกรุ๊ป ตามเงื่อนไขที่สายการบินกำหนด

04.05 น. **บินลัดฟ้าออกเดินทางสู่ฮ่องกงโดยสายการบินฮ่องกง แอร์ไลน์ เที่ยวบินที่ HX 762**
บริการขนมและเครื่องดื่มบนเครื่องบิน

08.00 น. **เดินทางถึง ท่าอากาศยานเช็กแล็บก๊อก หลังผ่านพิธีการตรวจคนเข้าเมือง**

***** และ/หรือ *****

HX 768

02.00 น. **คณะพร้อมกัน ณ สนามบินสุวรรณภูมิ อาคารผู้โดยสารขาออกระหว่างประเทศ ชั้น 4 ประตูทางเข้าหมายเลข 5 เคาน์เตอร์สายการบินฮ่องกง แอร์ไลน์ (HX) โดยมีเจ้าหน้าที่ของบริษัทฯคอยอำนวยความสะดวกแก่ท่าน ในการตรวจเช็คเอกสาร สัมภาระ และที่นั่งก่อนออกเดินทาง**

หมายเหตุ ที่นั่งบนเครื่องบินเป็นระบบ RANDOM ไม่สามารถเลือกที่นั่งได้ เพราะฉะนั้นที่นั่งอาจไม่ได้ที่นั่งติดกันและไม่สามารถเลือกช่วงนั่งบนเครื่องบินได้ เนื่องจากเป็นตั๋วกรุ๊ป ตามเงื่อนไขที่สายการบินกำหนด

05.00 น. **บินลัดฟ้าออกเดินทางสู่ฮ่องกงโดยสายการบินฮ่องกง แอร์ไลน์ เที่ยวบินที่ HX 768**
บริการขนมและเครื่องดื่มบนเครื่องบิน

09.00 น. **เดินทางถึง ท่าอากาศยานเช็กแล็บก๊อก หลังผ่านพิธีการตรวจคนเข้าเมือง**

(เวลาท้องถิ่นห่างจากประเทศไทย 1 ชั่วโมง) นำท่านเดินทางสู่มาเก๊า โดยรถบัส



มาเก๊า เป็นเมืองที่มีประวัติศาสตร์อันยาวนานและน่าสนใจในอดีตมาเก๊าเป็นเพียงแค่หมู่บ้านเกษตรกรรมและประมงเล็กๆ ตั้งอยู่ในเขตมณฑลกวางตุ้ง มีอาณาเขตติดกับตำบลกวางเจาของจีน มาถึงช่วงต้นศตวรรษที่ 16 ชาวโปรตุเกสได้เดินเรือเข้ามายังคาบสมุทรแถบนี้เพื่อติดต่อค้าขายกับชาวจีนและมาสร้างอาณานิคมอยู่ในแถบนี้ ที่สำคัญคือชาวโปรตุเกสได้นำพาเอาความเจริญรุ่งเรืองทางด้านสถาปัตยกรรมและศิลปวัฒนธรรมของชาติตะวันตกเข้ามาอย่างมากมายทำให้มาเก๊ากลายเป็นเมืองที่มีการผสมผสานระหว่างวัฒนธรรมตะวันออกและตะวันตกอย่างลงตัวจนสามารถเรียกได้ว่าเป็น “ยุโรปใจกลางเอเชีย” ในอดีตมาเก๊าเป็นอาณานิคมของโปรตุเกสนานถึง 400 ปี จนวันที่ 19 ธันวาคม ค.ศ. 1999 โปรตุเกสทำพิธีส่งมอบมาเก๊าคืนให้กับสาธารณรัฐประชาชนจีน นับจากนั้นมาเก๊าได้กลายเป็นหนึ่งในปกครองพิเศษของจีนอย่างสมบูรณ์แต่ยังคงสภาพการปกครองในรูปแบบของหนึ่งประเทศสองระบบ จากนั้นนำท่านเดินทางเข้าสู่ **มาเก๊า** โดยรถบัส



จากนั้นนำท่าน **เยี่ยมชม มหาวิหารเซนต์พอล (RUINS OF ST. PAUL'S IN MACAU)** โบสถ์เซนต์พอลถือเป็นสัญลักษณ์ประจำเมืองมาเก๊า ถูกสร้างขึ้นในช่วงปี ค.ศ. 1602 แล้วเสร็จในปีค.ศ. 1637 ออกแบบโดยพระนิกายเยซูอิตชาวอิตาลี โดยความช่วยเหลือของคริสเตียนชาว ญี่ปุ่น เป็นโบสถ์คาทอลิกที่มีขนาดใหญ่ที่สุดในเวลานั้น ตั้งอยู่ติดกับวิทยาลัยเยซูอิตแห่งเซนต์ปอล ซึ่งเป็นสถานศึกษาแห่งแรกของชาวตะวันตกในแดนตะวันออกไกลซึ่งมิชชันนารีผู้เผยแพรศาสนาใช้เป็นี่เรียนภาษาจีนที่มาเก๊าก่อนที่จะเดินทางเข้าแผ่นดินใหญ่ จากนั้นท่าน**เยี่ยมชม เซนาโดสแควร์ มาเก๊า (MACAU SENADO SQUARE)** หรือจัตุรัสเซนาโด เป็นแหล่งช้อปปิ้งยอดนิยมของมาเก๊า และมีความโดดเด่นในแง่ของสถาปัตยกรรม อย่างพื้นถนนที่ปูลาดด้วย กระเบื้องให้เป็นลอนคลื่นเหมือนท้องทะเลที่โดดเด่น และ งดงามแปลกตา อีกทั้งย่านนี้ยังรายล้อมไปด้วยอาคารต่าง ๆ ที่ก่อสร้างตามแบบสถาปัตยกรรมสไตล์ยุโรปหลากสีสันท ทำให้รู้สึกเหมือนกับว่ากำลังเดินช้อปปิ้งอยู่ในมหานครลอนดอน

กลางวัน **🍵 รับประทานอาหารกลางวัน ณ ภัตตาคารพื้นเมือง**



จากนั้นนำท่านเดินทางสู่ **วัดอาม่า (MACAU A-MA TEMPLE)** หรือ ศาลเจ้าแม่ทับทิม เป็นวัดเก่าแก่ที่สุดในมาเก๊าที่มีอยู่ตั้งแต่ก่อนที่จะมีเมืองมาเก๊าเกิดขึ้น สร้างขึ้นเพื่ออุทิศถวายให้กับอาม่า องค์เทพธิดาแห่งท้องทะเล ตามตำนานที่เล่าขานต่อกันว่า มีเด็กหญิงคนหนึ่งเรียกเรือกลับเข้าฝั่ง ไม่มีใครจอดรับให้กลับไปด้วย แต่มีเรือเก่าๆลำหนึ่งได้รับเด็กหญิงกลับไปด้วยท่ามกลางลมพายุโหมกระหน่ำระหว่างทาง ทำให้เรือหลายๆลำพากันล่มลง เนื่องจากไม่สามารถต้านทานความรุนแรงจากพายุ แต่เรือที่เด็กหญิงโดยสารมาด้วยนั้นกลับถึงฝั่งอย่างปลอดภัย ได้อย่างน่าอัศจรรย์ และเมื่อถึงฝั่งที่เป็นพื้นดินแล้ว เธอก็ได้เดินหายไปบริเวณที่ตั้งของวัดอาม่าในปัจจุบัน ชาวประมงจึงร่วมมือกันสร้างศาลเจ้าขึ้นมาเพื่อแสดงความขอบคุณ และเล่าขานต่อกันมาว่า เด็กหญิงคนนั้น เป็นเทพธิดา ที่ลงมาปกป้อง รักษาชีวิตชาวประมง ภายในศาลจะมีหินขนาดใหญ่ซึ่งแกะสลักเป็นรูปเรือสำเภาโบราณ เป็นสัญลักษณ์ที่บ่งบอกว่า บริเวณนี้ คือ จุดแรกที่เจ้าแม่อาม่าย่างเท้าขึ้นสู่แผ่นดินมาเก๊า ในการสักการะวัดอาม่าเพื่อให้ตนปลอดภัยตลอดการเดินทางหรือรวมไปถึงการที่ค้าขายได้ทรัพย์มั่งมี ประสบความสำเร็จดังที่ตั้งเป้าหมายไว้

จากนั้นนำท่านแวะ **ร้านขนมพื้นเมือง** มาเก๊า ร้านค้าใหญ่ที่รวมสิ่งของพื้นเมืองที่มีเอกลักษณ์ของมาเก๊า เช่น ขนมข้าวเจ้า เมียเจ้า ลูกอมรสนม นอกจากนี้ยังเป็นแหล่งรวมสินค้านำเข้าจากอเมริกาออสเตรเลียที่ราคาถูก เนื่องจากมาเก๊าเป็นเมืองปลอดภาษีเป็นต้น

เรียบร้อยแล้วจากนั้นนำท่าน **เยี่ยมชม เจ้าแม่กวนอิมริมทะเล (GODDESS OF MERCY)** เจ้าแม่กวนอิมริมทะเล หรือ

เจ้าแม่กวนอิมปรางทอง สร้างด้วยทองสัมฤทธิ์ทั้งองค์ มีความสูง 18 เมตร หนักกว่า 1.8 ตัน ประดิษฐานอยู่บนฐานดอกบัว งดงามอ่อนช้อย สะท้อนกับแดดเป็นประกายเรืองรองเหลืองอร่ามงดงามจับตาเจ้าแม่กวนอิมองค์นี้เป็นเจ้าแม่กวนอิมลูกครึ่ง คือปั้นเป็นองค์เจ้าแม่กวนอิม แต่ว่ากลับมีพระพักตร์เป็นหน้าพระแม่มาริ ที่เป็นเช่นนี้ก็เพราะว่าเป็นเจ้าแม่กวนอิมที่โปรตุเกสตั้งใจสร้างขึ้นเพื่อ เป็นอนุสรณ์ให้กับมาเก๊า ในโอกาสที่ส่งมอบมาเก๊าคืนให้กับจีนนั่นเอง



สมควรแก่เวลานำท่านอิสระเที่ยวชมและสัมผัสความอลังการของ **เดอะเวเนเชียน หรือ เวนิสมาเก๊า** โรงแรมครบวงจรใหญ่ที่สุดในเอเชีย สัมผัสบรรยากาศแบบเวนิส ล่องเรือคอนโดลาในดินแดนเวนิสแห่งตะวันออก ตื่นเต้นเร้าใจกับการเสด็จโซลในคาสีโน เพลิดเพลินกับการช้อปปิ้งร้านค้ายี่ห้อดังๆ ถึง 350 ร้านค้าและอิมเมจกับร้านอาหารถึง 40 แห่งภายในเมืองเวนิสของโรงแรม หรือท่านอาจจะเลือกชมโชว์ต่างๆ ก็ได้ตามใจชอบ (แต่ละโชว์ต้องเสียค่าใช้จ่ายในการชมโชว์เอง)

หลังจากนั้นนำท่านเดินทางเข้าสู่ **จูไห่** โดยรถบัส

จูไห่ (ZHUHAI) เป็นเมืองที่มีอาณาบริเวณเขตมหาสมุทรใหญ่ที่สุด มีเกาะมากที่สุด และมีแนวชายฝั่งทางทะเลยาวที่สุดในภูมิภาคสามเหลี่ยมปากแม่น้ำจูเจียง ซึ่งตั้งอยู่ทางริมฝั่งตะวันตกของปากแม่น้ำจูเจียง หรือแม่น้ำไข่มุกที่ไหลลงสู่ทะเลจีนใต้ ในมณฑลกวางตุ้ง ทางตอนใต้ของประเทศจีน

ค่า ๑๐ | บริการอาหารค่ำ ณ ภัตตาคาร



ที่พัก

นำท่านสู่ที่พัก **GRAND INN HOTEL AT ZHUHAI** ☆ ☆ ☆ ☆ หรือเทียบเท่า



วันที่สอง

จูไห่ฟิชเชอร์เกิร์ล - วัดผู้โกว - อนุสรณ์สถานซุนยัตเซน - ซ้อปั้งร้านหยก & สมุนไพร&ผ้าไหม - จูไห่โอเปอเร้าเฮ้าส์ - ซ้อปั้งตลาดใต้ดินย่านกงเป๋ย

เช้า ๑๐ | บริการอาหารเช้า ณ ห้องอาหารของโรงแรมที่พัก



หลังจากรับประทานอาหารเช้าเรียบร้อยแล้วนำท่าน **ผ่าน** **ชม รูปปั้นหวีนี้ หรือ จูไห่ พิซเซอร์เกอร์ด** เป็นสถานที่ไฮไลต์ของเมืองจูไห่ ซึ่งเป็นอีกจุดท่องเที่ยวอีกจุดที่สำคัญของเมืองนี้ เป็นรูปหินแกะสลัก หญิงสาวประมวงยืนชูไข่มุกยื่นออกไปในทะเล ตีติรม **ถนนคู่รัก** และที่เรียกว่าถนนคู่รักเพราะว่าภายในบริเวณถนนริมชายหาดแห่งนี้ได้มีการนำเก้าอี้ หรือ ม้านั่ง ซึ่งทำมาสำหรับ 2 คนนั่งเท่านั้น จึงตั้งชื่อว่าถนนคู่รัก



นำท่านเดินทางเข้าชม **วัดผู่โถว หรือ วัดผู่ฉัวซาน (Putuoshan Temple)** ดินแดนอันศักดิ์สิทธิ์ของพระโพธิสัตว์กวนอิม พุทธศาสนิกายมหายาน พระโพธิสัตว์กวนอิมคืออวตารหนึ่งของพระอมิตาภพุทธเจ้า ซึ่งพระโพธิสัตว์กวนอิมเป็นมหาบุรุษมีวัณธรรมโดยรวมกว้างขวางและออกแบบด้วยรูปแบบสถาปัตยกรรมโบราณแบบดั้งเดิม



จากนั้นนำท่านสู่ **อนุสรณ์สถาน ดร.ซุน ยัตเซ็น (Dr.Sun Yat-Sen's Memorial Hall)** ที่สร้างขึ้นเพื่อรำลึกถึง ดร.ซุนยัตเซ็น ซึ่งถือว่าเป็นบิดาของชาวจีน ซึ่งเป็นผู้ปลดปล่อยชาวจีนจากระบอบสมบูรณาญาสิทธิราชที่ปกครองประเทศจีนมาเป็นเวลาหลายพันปี โดยบ้านเกิดของเขานั้นก็อยู่ที่เมืองเซียงชัน ในกวางเจาตัวเอง ภายในอนุสรณ์สถานนั้นเป็นหอประชุมขนาดใหญ่รูปทรงแปดเหลี่ยม ที่ได้รับการยกย่องว่าเป็นสถาปัตยกรรมจีนเยี่ยม เพราะสร้างขึ้นโดยไม่มีเสากลางห้องที่จะบดบังสายตาของผู้ชมที่มองไปยังเวที ภายในหอประชุมนั้นมีประวัติของ ดร.ซุน ยัตเซ็น ได้ให้อ่านกัน และบริเวณด้านหน้าหอประชุมก็มีอนุสาวรีย์ของ ดร.ซุน ยัตเซ็น ยืนเด่นเป็นสง่า เป็นจุดที่นักท่องเที่ยวทุกคนจะต้องเก็บรูปไปเป็นที่ระลึก อีกทั้งบริเวณรอบๆหอประชุมยังจัดทำเป็นสวนสาธารณะให้ประชาชนเข้ามาพักผ่อนกันได้ด้วย

กลางวัน 🍽️ **บริการอาหารกลางวัน ณ ภัตตาคาร**

และนำท่านช้อปปิ้งสินค้าที่ **ร้านค้าหยก, สมุนไพร และ ผ้าไหม** ซึ่งเป็นศูนย์รวมสินค้าพื้นเมืองสวยงามและคุณภาพดีของเมืองจู่ไห่



นำท่านเดินชม **โรงละครจูไห่** หรือ Zhuhai Opera House ตั้งอยู่ริมทะเลของเกาะนากาโนบนถนนคู่รักในเมืองจูไห่มีขนาดกว้างขวาง เป็นโอเปร่าแห่งเดียวที่สร้างขึ้นบนเกาะของจีน โรงละครจูไห่ใหญ่ประกอบด้วยกลุ่มใหญ่หนึ่งและเล็กสองกลุ่มของเปลือกหอยซึ่งเป็นภาพโดยรวมของโอเปร่าเฮาส์ดังนั้นจึงเรียกว่า "ไขควงจันทร์และดวงจันทร์"



นำท่านอิสระช้อปปิ้งที่ **ตลาดใต้ดินกงเป๋ย** ซึ่งได้ชื่อว่าเป็นแหล่งช้อปปิ้งชื่อดังของเมืองจูไห่ เป็นที่มีสินค้าทุกอย่างให้เลือกสรรอย่างครบครัน คล้าย ๆ กับสยามบ้านเรา แต่แตกต่างกันที่ตรงตลาดแห่งนี้จะตั้งอยู่ชั้นใต้ดินของเมือง โดยมีทั้งหมด 3 ชั้น ซึ่งแต่ละชั้นจะมีร้านค้าเป็นลิ้นชัก ๆ มากกว่า 5000 ร้านค้า สินค้าส่วนใหญ่เป็นสินค้าแฟชั่น วิทยุ โทรทัศน์ เสื้อผ้า รองเท้า กระเป๋า กางเกง นาฬิกา ของเล่น ฯลฯ ในราคาที่รับได้ ที่สำคัญสามารถต่อรองราคาได้

ค่ำ ๑๐ | บริการอาหารค่ำ ณ ภัตตาคาร

ที่พัก นำท่านสู่ที่พัก GRAND INN HOTEL AT ZHUHAI ★ ★ ★ ★ หรือเทียบเท่า

วันที่สาม จูไห่ – อ๋องกง – วัดเจ้าแม่กวนอิมสองห้า – ร้านกังหันจิวเวลรี่ – วัดแชกงหมิว
วัดหวังต้าเซียน – ช้อปปิ้งย่านจิมซาจู้ – ชมโชว์ SYMPHONY OF LIGHTS
สนามบินอ๋องกง(เซ็กแล็บก็อก) – กรุงเทพฯ(สุวรรณภูมิ)

เช้า ๑๐ | บริการอาหารเช้า ณ ภัตตาคาร



นำคณะออกเดินทางกลับสู่ฮ่องกงโดยใช้ สะพานฮ่องกง – จูไห้ – มาเก๊า (HKZMB หรือ HZMB) สะพานข้ามทะเลที่ยาวที่สุดของจีน เป็นระบบสะพานและอุโมงค์ ซึ่งประกอบด้วยสะพานสายเคเบิล 3 แห่ง และอุโมงค์ใต้น้ำ 1 แห่ง รวมทั้งเกาะเทียมอีก 2 แห่ง ครอบคลุมช่องแคบหลังดิงหยาง ซึ่งเชื่อมต่อฮ่องกง มาเก๊า และจูไห้ สามเมืองใหญ่ บริเวณสามเหลี่ยมมุมแม่น้ำจูเจียง ให้ท่านได้เต็มอิ่มกับความงดงามตลอดการเดินทาง



จากนั้นนำท่านชม **วัดเจ้าแม่กวนอิมสองอำ** (KUN IM TEMPLE HUNG HOM) เป็นวัดที่มีชื่อเสียงมากที่สุดของฮ่องกง และถูกสร้างขึ้นในปี ค.ศ.1873 ในช่วงสงครามโลกครั้งที่ 2 มีการปล่อยระเบิดลงบริเวณวัดของอำหลายต่อหลายครั้ง ทำให้มีผู้บาดเจ็บและล้มตายมากมาย แต่ชาวบ้านที่หนีเข้าไปหลบภัยในวัดนี้ก็กลับปลอดภัยและตัววัดก็ไม่ได้รับความเสียหายจากเหตุการณ์ทิ้งระเบิดอย่างอัศจรรย์ จึงทำให้ชาวบ้านมีความเลื่อมใสและศรัทธาในวัดแห่งนี้เป็นอย่างมาก และในปี ค.ศ.1909 ได้มีการสร้างถนนขึ้นเพื่อเชื่อมต่อย่านฮ่องกงกับย่านจิมซาจุ่ย และเมืองเกาลูน ขณะที่คนงานก่อสร้างกำลังขุดในพื้นที่ที่เป็นเนินเขา ปรากฏว่ามีน้ำสีแดงไหลออกมาจากพื้นดิน ลือกันว่าคือเส้นเลือดของมังกรที่อาศัยอยู่ในพื้นที่ดังกล่าวถูกฉีกขาด เนื่องจากการก่อสร้างขุดเจาะ คนงานเกิดกลัวที่จะดำเนินการก่อสร้างถนนต่อ ถึงแม้ผลการตรวจทางห้องปฏิบัติการพบว่าสีของน้ำเป็นผลมาจากการสะสมของกำมะถันและปรอทในดิน แต่คนงานยังคงกังวล จึงเกิดการบริจาคเงินเพื่อบูรณะวัด

ขึ้นมา ด้วยความเชื่อว่าใน เจ้าแม่กวนอิม (KWUN YUM) จะสามารถช่วยให้พวกเขาปลอดภัยจากภัยพิบัติ อันตรายต่างๆ วันสำคัญวันหนึ่งที่คนหลังไหลมาไหว้ขอพรอย่างไม่ขาดสาย และรอคอยเป็นประจำทุกปี ก็คือ "วันเปิดทรัพย์" หรือ วันยืมเงินเทพเจ้า เป็นวันที่จะมาขอพรและยืมเงินเจ้าแม่กวนอิม ซึ่งตรงกับวันที่ 26 นับจากวันตรุษจีน ซึ่งพิธีนี้ใน 1 ปี มีเพียงครั้งเดียวเท่านั้น

จากนั้นนำท่านเดินทางเยี่ยมชม **โรงงานกังหันฮวงจุ้ย** ที่ขึ้นชื่อของฮ่องกงพบกับงานดีไซน์ที่ได้รับรางวัลอันดับยอดเยี่ยม และใช้ในการเสริมดวงเสริมฮวงจุ้ยนำความโชคดี มั่งมีแก่ผู้สวมใส่ ซึ่งในเมืองไทยก็ได้นิยมแพร่หลายออกไป ไม่ว่าจะเป็นกลุ่ม คารา นักการเมือง พ่อค้าแม่ขายที่ประกอบธุรกิจ เจ้าของกิจการห้างร้านต่างๆ เป็นความเชื่อกันว่าจะนำสิ่งดีๆ บัดเป่าสิ่งชั่วร้ายให้กับบุคคลที่สวมใส่ ซึ่งจะมีมากมายหลายชนิด เช่นจี้กังหัน แหวนรุ่นต่างๆ นาฬิกาข้อมือ (ซึ่งผู้สวมใส่จะได้รับการดูอายุจาก ชินแซประจำปีร้าน เพื่อแนะนำวิธีการเสริมดวงในการสวมใส่โดยไม่คิดค่าบริการ)



จากนั้นนำท่านเดินทางสู่ **วัดแซงกหวี** (กังหันนำโชค) ซึ่งเป็นวัดที่คนฮ่องกงเคารพนับถือเป็นอย่างมาก และเป็นวัดเก่าแก่ วัดหนึ่งของฮ่องกงช่วงตรุษจีนของทุก ๆ ปี ชาวฮ่องกงจะแย่งกันเข้าไปปักธูปในพระอุโบสถเป็นคนแรก ๆ และ หมุนกังหันที่สามารถเปลี่ยนดวงชะตาของตนเองให้ดีขึ้น ถ้าได้ทำแล้วในปีนั้นดวงชะตาของคน ๆ นั้นจะดีตลอดปีซึ่งเป็นการเชื่อของคนฮ่องกงฉะนั้นคนฮ่องกงจึงนิยมมากกราบไหว้ และ มาหมุนกังหันก่อนที่จะไปทำธุรกิจหรือริเริ่มธุรกิจอย่างอื่น โดยเฉพาะเหล่าข้าราชการของคนฮ่องกงจะมากกราบไหว้ และ หมุนกังหันเพื่อให้ธุรกิจหน้าที่การงานราบรื่นเป็นที่รักของเจ้านาย และ พวกพ้อง ทั้งยังบัดเป่าหมูนสิ่งไม่ดีออกไปจากชีวิตให้ มีแต่สิ่งดีๆ ในชีวิต ของเราตลอดทั้งปี

กลางวัน 🍲 รับประทานอาหารกลางวัน ณ ภัตตาคารเมนูพิเศษ !!! ชาบูสไตล์ฮ่องกง



นำท่านเดินทางสู่ **วัดหวังต้าเซียน** ซึ่งเป็นวัดเก่าแก่อายุกว่าร้อยปี วัดแห่งนี้ถูกสร้างขึ้นจากความศรัทธาของประชาชนชาวฮ่องกง และนำท่านเข้าสู่สักการะ ท่านเทพเจ้าหวังต้าเซียน เพื่อขอพรทางด้านสุขภาพของท่าน และ ทุก ๆ คนในครอบครัว



จากนั้นนำท่านเดินทางสู่ย่านจิมซาจุ่ย อีสระให้ท่านช้อปปิ้ง เลือกซื้อของฝากที่ **ถนนนาธาน ย่านจิมซาจุ่ย** ห้างสรรพสินค้ายักษ์ใหญ่ ที่มีความยาวตั้งแต่ท่าเรือสตาร์เฟอร์รี่ ไปตามถนน CANTON ระยะทางกว่าครึ่งกิโลเมตร แหล่งรวมสินค้า แบรินด์เนม ชื่อนำมากมาย ห้างสรรพสินค้า OCEAN TERMINAL และ HARBOUR CITY ที่มีร้านค้ากว่า 700 ร้าน ให้ท่านได้เลือกซื้อกันอย่างเต็มๆ



นำท่านชม **SYMPHONY OF LIGHTS** การแสดงจะเริ่มตั้งแต่เวลา 2 ทุ่มตรง ค่ำค่ำกับการแสดงแสง สี เสียง และการยิงเลเซอร์ประกอบดนตรีอันตระกานตา ยามค่ำคืน โดยแบ่ง THEME การแสดง ออกเป็น 5 แบบ เริ่มการแสดงด้วย AWAKENING, ENERGY, HERITAGE, PATNERSHIP และจบลงด้วย CELEBRATION

หมายเหตุ : สำหรับท่านที่เดินทางกลับด้วยไฟล้บิน HX 761 จะไม่ได้ชมโชว์ SYMPHONY OF LIGHTS

ค่ำ อีระอาหารค่ำ ตามอัธยาศัยไม่รวมอยู่ในโปรแกรม เพื่อความสะดวกในการช้อปปิ้ง

19.00 น. ถึงเวลานัดหมายนำคณะออกเดินทางสู่สนามบินเช็กแล็บก็อก

22.45 น. นำท่านเดินทางกลับโดย สายการบินฮ่องกง แอร์ไลน์ (HX) เที่ยวบินที่ HX 761

บริการขนมและเครื่องดื่มบนเครื่องบิน

00.45+1 น. ถึงท่าอากาศยานนานาชาติสุวรรณภูมิโดยสวัสดิภาพพร้อมความประทับใจ

*****และ/หรือ*****

21.00 น. ถึงเวลานัดหมายนำคณะออกเดินทางสู่สนามบินเช็กแล็บก็อก

02.00 น. นำท่านเดินทางกลับโดย สายการบินฮ่องกง แอร์ไลน์ (HX) เที่ยวบินที่ HX 767

บริการขนมและเครื่องดื่มบนเครื่องบิน

04.00 น. ถึงท่าอากาศยานนานาชาติสุวรรณภูมิโดยสวัสดิภาพพร้อมความประทับใจ

***** โปรแกรมท่องเที่ยว อาจมีการปรับเปลี่ยนตามความเหมาะสม *****

เป็นราคาโปรโมชั่นไม่มีราคาเด็ก
อัตรานี้ยังไม่รวมค่าทิปคนขับรถ & มัคคุเทศก์ท้องถิ่น 3 เมือง ท่านละ 2,000 บาท
ทิปหัวหน้าทัวร์ขึ้นอยู่กับความพอใจของลูกค้า

*****สำคัญมาก*** กรุณานำหนังสือเดินทาง (พาสปอร์ต) มาในวันเดินทาง**

**หนังสือเดินทาง ต้องมีอายุการใช้งาน เหลือไม่น้อยกว่า 6 เดือน
(ทางบริษัทจะไม่รับผิดชอบ)**

**ในกรณีที่ท่านไม่นำหนังสือเดินทางมาหรืออายุหนังสือเดินทางเหลือใช้งานน้อยกว่า 6 เดือน
และไม่สามารถเดินทางได้**

ข้อความสำคัญโปรดอ่านอย่างละเอียด

ตามนโยบายการท่องเที่ยวของประเทศจีนผู้เดินทางจะต้องมีการเข้าชมสินค้าของ
รัฐบาลคือ *ที่ระบุไว้ในรายการทัวร์ทั้งหมด* ซึ่งทางบริษัทฯ จำเป็นต้องระบุไว้ หาก
จะซื้อหรือไม่ซื้อขึ้นอยู่กับความพึงพอใจของท่าน (ใช้เวลาแต่ละร้านไม่เกิน 90 นาที)

หากท่านใดไม่เข้าร้านดังกล่าวจะต้องจ่ายค่าทัวร์เพิ่ม เนื่องจากมีผลต่อราคาทัวร์ทาง
บริษัทฯ ขอสงวนสิทธิ์คิดค่าดำเนินการเป็นเงิน 200 หยวน/ร้าน และทางบริษัทฯ จะ
ขอถือว่าท่านรับทราบ และยอมรับเงื่อนไขดังกล่าวแล้ว

เนื่องจากทัวร์ครั้งนี้มีจุดประสงค์เพื่อเดินทางท่องเที่ยวเป็นหมู่คณะเท่านั้น หากต้อง
การแยกตัวออกจากคณะเดินทาง ทางบริษัทฯ ขอสงวนสิทธิ์ คิดค่าดำเนินการ
แยกท่องเที่ยวเป็นเงิน 400 หยวน/วัน

เงื่อนไขเพิ่มเติม ที่ท่านควรทราบ

ตามนโยบายการท่องเที่ยวของประเทศฮ่องกง ผู้เดินทางจะต้องมีการเข้าชมสินค้าของทางรัฐบาล คือ โรงงานจิวเวลรี่ ร้านหยก เป็นต้น ซึ่งจำเป็นต้องระบุไว้ในรายการทัวร์หากจะซื้อหรือไม่ซื้อขึ้นอยู่กับความพอใจของท่าน

เนื่องจากทัวร์ครั้งนี้มีจุดประสงค์เพื่อเดินทางท่องเที่ยวเป็นหมู่คณะเท่านั้น หากต้องการแยกตัวออกจากคณะเดินทางโดยไม่ลงร้านรัฐบาล บริษัทฯ ขอสงวนสิทธิ์ติดต่อดำเนินการแยกท่องเที่ยวเป็นเงิน **2000 HKD ร้าน/ลูกทัวร์ 1 ท่าน** หากท่านใดไม่เข้าร้านดังกล่าวจะต้องจ่ายค่าทัวร์เพิ่ม เนื่องจากมีผลต่อราคาทัวร์ ทางบริษัทฯ จะขอถือว่าท่านรับทราบ และ ยอมรับเงื่อนไขดังกล่าวแล้ว

เงื่อนไขการสำรองที่นั่ง

สำรองที่นั่ง

- สำรองที่นั่งพร้อมชำระเงินมัดจำ 10,000 บาท และชำระส่วนที่เหลือ 30 วันก่อนเดินทาง
- กรณีสำรองที่นั่ง น้อยกว่า 30 วัน ชำระเงินจำนวนเต็ม
- ส่งหลักฐานการชำระเงิน ทางไลน์ อีเมลล์ หรือ แอปพลิเคชั่นอื่น ๆ ตามช่องทางที่ท่านสะดวก
- ส่งเอกสารหน้าพาสปอร์ต ที่มองเห็นข้อมูลชัดเจน ในช่องทางที่สะดวก ให้กับทางเจ้าหน้าที่บริษัทฯ
- ค่าทริปไกด์และคนขับรถท้องถิ่นในต่างประเทศชำระพร้อมค่าทัวร์ส่วนเหลือ ก่อนการเดินทาง 20-30 วัน หรือตามวันที่บริษัทกำหนดในเอกสารเรียกเก็บเงิน

อัตราค่าบริการนี้ **รวม**

- ✓ ค่าตัวเครื่องบินและภาษีสนามบิน ไป-กลับ พร้อมคณะชั้นประหยัดตามรายการ (ตัวกรุปไม่สามารถ UPGRADE ที่นั่งเป็น BUSINESS CLASS ได้)
- ✓ ค่าน้ำหนักสัมภาระในการเดินทาง **20 กิโลกรัม / 1 ท่าน**
- ✓ ค่าที่พักตามระบุในรายการพักห้องละ 2-3 ท่าน ตามโรงแรมที่ระบุหรือเทียบเท่า
- ✓ ค่าอาหารตามที่ระบุอยู่ในรายการ
- ✓ ค่าจ้างหัวหน้าทัวร์ไทย และไกด์ท้องถิ่น
- ✓ ค่ารถรับ-ส่งตามสถานที่ท่องเที่ยวที่ระบุตามรายการ
- ✓ ค่าเข้าชมสถานที่ต่าง ๆ ที่ระบุอยู่ในรายการ
- ✓ ค่าประกันภัยการเดินทาง วงเงินท่านละ กรณีเสียชีวิต 1,000,000// กรณีรักษาพยาบาล 500,000 ตามเงื่อนไขกรมธรรม์

อัตราค่าบริการนี้ **ไม่รวม**

- ✗ กรณีอยู่ต่อต้องเสียค่าเปลี่ยนแปลงหรือต้องซื้อตั๋วเดี่ยวทั้งนี้ขึ้นอยู่กับเงื่อนไขสายการบิน
- ✗ ค่าน้ำหนักสัมภาระน้ำหนัก เกิน จาก **20 กิโลกรัม / 1 ท่าน** ตามที่ระบุไว้
- ✗ ค่าใช้จ่ายส่วนตัว นอกจากรายการที่ระบุ เช่น มินิบาร์ ค่าโทรศัพท์ ค่าอินเทอร์เน็ต ค่าทิปยกกระเป๋า ค่าทิปพนักงานเสิร์ฟ ต่างๆ ฯลฯ
- ✗ ค่าอาหารและเครื่องดื่ม นอกเหนือจากที่ระบุในรายการ
- ✗ ค่าทำหนังสือเดินทาง ค่าวีซ่าต่างชาติ และ ค่าแจ้งเข้า-ออกประเทศ ของคนต่างด้าว หรือเอกสารอื่นๆที่พึงใช้ประกอบ ส่วนตัว
- ✗ ค่ารถรับ-ส่ง นอกสถานที่ นอกเหนือที่ระบุไว้ตามรายการ
- ✗ ค่าภาษีมูลค่าเพิ่ม 7% และค่าภาษีหัก ณ ที่จ่าย 3%
- ✗ ค่าทิปไกด์ท้องถิ่น+คนขับรถ ในต่างประเทศ 3 เมือง ท่านละ **2,000 บาท** ไม่รวมค่าทิปหัวหน้าทัวร์(ตามสินน้ำใจ)

กรุณาแจ้งรายละเอียด

- กรุณาระบุลักษณะห้องที่คุณต้องการเพื่อความสะดวกสบายของตัวเอง TWIN (ห้อง 2 เตียง) // DOUBLE (ห้อง 1 เตียงใหญ่) // SINGLE (ห้องเตียงเดี่ยว) // TRIPLE (ห้อง 2 เตียง +1 เตียงเสริม) หากไม่มีการระบุ ทางบริษัท ขออนุญาตจัดเป็นเตียง TWIN ให้กับผู้เข้าพัก
- หากท่านไม่ทานอาหารมื้อใดมื้อหนึ่ง ไม่สามารถคืนเงินได้ ขอสงวนสิทธิ์ในการเปลี่ยนแปลงเมนูอาหารในกรณีที่มีผู้เดินทางไม่ถึง 10 ท่าน
- กรุณาแจ้งการไม่ทานอาหารบางประเภท ก่อนเดินทางอย่างน้อย 1 อาทิตย์ หากท่านแจ้งช้า อาจทำให้ทางบริษัทฯ ไม่สามารถเตรียมการให้ท่านได้ทัน ต้องขออภัยในความไม่สะดวก
- ไม่สามารถเปลี่ยนแปลงรายชื่อผู้เดินทาง เลื่อนหรือโยกย้ายวันเดินทาง ได้หลังจากทำการออกตั๋วโดยสารแล้ว

เงื่อนไขการยกเลิกมีดังนี้

<p>แจ้งยกเลิก</p> <p>30 วัน</p> <p>ก่อนการเดินทางขึ้นไป</p>	<p>คืนค่าทัวร์ทั้งหมด</p> <p>โดยหัก ค่าใช้จ่ายที่เกิดขึ้นจริงทุกกรณี</p>
<p>แจ้งยกเลิก</p> <p>15 – 29 วัน</p> <p>ก่อนการเดินทาง</p>	<p>หักค่าใช้จ่าย 50% ของค่าทัวร์</p> <p>โดยหัก ค่าใช้จ่ายที่เกิดขึ้นจริงทุกกรณี</p>
<p>แจ้งยกเลิก</p> <p>0 – 14 วัน</p> <p>ก่อนการเดินทางขึ้นไป</p>	<p>หักค่าใช้จ่าย 100% ของค่าทัวร์</p>

เงื่อนไขการให้บริการ

- ❖ การเดินทางครั้งนี้จะต้องมีจำนวน 10 ท่านขึ้นไป กรณีไม่ถึงจำนวนดังกล่าว
 - เลื่อน หรือ ยกเลิกการออกเดินทาง โดยทางบริษัทจะทำการแจ้งให้ทราบล่วงหน้าก่อนเดินทาง 7 วัน
 - หรือขอสงวนสิทธิ์ในการปรับราคาค่าบริการเพิ่ม (ในกรณีที่ผู้เดินทางไม่ถึง 10 ท่านและท่านยังประสงค์ที่จะเดินทางต่อ โดยทางบริษัทจะทำการแจ้งให้ท่านทราบล่วงหน้า
 - กรณีเดินทาง **ไม่ถึง 15 ท่าน** จะไม่มีหัวหน้าทัวร์เดินทางจากไทยไปด้วย
 - ในกรณีที่ลูกค้าต้องออกตัวโดยสารภายในประเทศ กรุณาติดต่อเจ้าหน้าที่ของบริษัทฯ ก่อนทุกครั้ง มิฉะนั้นทางบริษัทจะไม่รับผิดชอบใดๆทั้งสิ้น
- ❖ เที่ยวบิน, ราคาและรายการท่องเที่ยว สามารถเปลี่ยนแปลงได้ตามความเหมาะสมโดยคำนึงถึงผลประโยชน์ของผู้เดินทาง เป็นสำคัญ
- ❖ บริษัทฯ รับผิดชอบเดินทาง เฉพาะผู้มีจุดประสงค์เดินทางเพื่อท่องเที่ยวเท่านั้น
- ❖ หนังสือเดินทางต้องมีอายุเหลือใช้งานไม่น้อยกว่า 6 เดือน (บริษัทฯ จะไม่รับผิดชอบหากอายุการใช้งานเหลือน้อยกว่า 6 เดือนและไม่สามารถเดินทางได้)
- ❖ บริษัทฯ จะไม่รับผิดชอบ หากเกิดกรณีความล่าช้าจากสายการบิน, การประท้วง, การนัดหยุดงาน, การก่อจลาจล, ภัยธรรมชาติอันไม่สามารถควบคุมได้
- ❖ บริษัทฯ จะไม่รับผิดชอบ กรณีท่านถูกปฏิเสธการเข้าหรือออกเมืองจากเจ้าหน้าที่ตรวจคนเข้าเมือง หรือ เจ้าหน้าที่กรมแรงงานทั้งจากไทยและต่างประเทศ ซึ่งอยู่นอกเหนือความรับผิดชอบของบริษัทฯ และจะไม่คืนค่าใช้จ่ายค่าทัวร์ที่ท่านได้ชำระมาเรียบร้อยแล้ว
- ❖ เนื่องจากการซื้อขายทัวร์ในรูปแบบเหมาจ่าย บริษัทฯ จะไม่รับผิดชอบและไม่ทำการคืนค่าใช้จ่ายใดๆ หากท่านใช้บริการจากทางบริษัทฯ ไม่ครบรายการ เช่น ไม่ทานอาหารบางมื้อ ไม่พักที่เดียวกับที่จัดไว้ ไม่เที่ยวบางรายการ
- ❖ บริษัทฯ จะไม่รับผิดชอบต่อ หากเกิดสิ่งของสูญหายจากการโจรกรรม และ/หรือเกิดอุบัติเหตุที่เกิดจากความประมาทของนักท่องเที่ยวเอง หรือในกรณีที่กระเป๋าเกิดสูญหายหรือชำรุดจากสายการบิน
- ❖ กรณีท่านไม่สามารถเดินทางพร้อมคณะได้ ตัวโดยสารทุกประเภท ไม่สามารถโยกย้ายเลื่อนกำหนดเดินทางไปใช้ในครั้งอื่นได้
- ❖ รายละเอียดทุกรายการในโปรแกรม ที่ระบุ อาจมีการสลับปรับเปลี่ยน รายการ อาหาร ที่พัก สถานที่ท่องเที่ยว เพื่อปรับให้เหมาะสมกับ เวลา สภาพอากาศ และสถานการณ์เฉพาะตรงนั้น โดยมิได้แจ้งให้ท่านทราบล่วงหน้า เพื่อให้ทุกอย่างเป็นไปได้ด้วยความเหมาะสมและรักษาไว้ซึ่งผลประโยชน์ร่วมกันทุกฝ่าย
- ❖ เมื่อท่านตกลงชำระเงินไม่ว่าทั้งหมดหรือบางส่วนผ่านตัวแทนของบริษัทฯ หรือชำระโดยตรงกับทางบริษัทฯ ทางบริษัทฯ จะถือว่าท่าน ใ้ยินยอมรับในเงื่อนไขข้อตกลงต่าง ๆ ที่ได้ระบุไว้ข้างต้นนี้แล้วทั้งหมดแล้ว

หมายเหตุ : เงื่อนไขในการเดินทางเข้าเมือง ในกรณีที่ท่านถูกปฏิเสธการเข้าเมืองในประเทศใดๆที่เดินทางทางบริษัทจะไม่มีการคืนเงินใดๆทั้งสิ้น ทั้งนี้ขึ้นอยู่กับดุลยพินิจของเจ้าหน้าที่ตรวจคนเข้าเมืองของประเทศนั้นๆ