



# BUDDY TRAVEL

400/495 หมู่ 9 ต.นาจักร อ.เมือง แพร่ 54000



เลขที่ใบอนุญาต 21/00764



buddytravel99@gmail.com



095-653-2696



@buddytravel99



## SCANDINAVIA

สวีเดน นอร์เวย์ เดนมาร์ก 10 วัน 7 คืน

UIEU 010

นอนบนเรือ 1 คืน



"Sea View Cabin"

รถไฟ Flemsbana



ล่องเรือบนฟยอร์ด



เข้าชม 8 สถานที่ชื่อดังห้ามพลาด  
และราชวังโรสเนบอร์ก  
เป็นต้นกำเนิดเรื่องราว  
นิรภัยไฟ Flemsbana  
ล่องเรือบนฟยอร์ด  
นิรภัยรางรถไฟบนเรือของสาย Fjell  
นอนบนเรือ 1 คืน ที่อ่าวมู SeaView

สิทธิพิเศษสวีเดนกับการท่องเที่ยวสวีเดนสวีเดน  
ที่จุดของโปรแกรมสวีเดนสวีเดนสวีเดน  
ไม่ได้รับ ที่สวีเดนสวีเดนสวีเดนสวีเดน  
สวีเดนสวีเดนสวีเดนสวีเดนสวีเดนสวีเดน  
สวีเดนสวีเดนสวีเดนสวีเดนสวีเดนสวีเดน  
สวีเดนสวีเดนสวีเดนสวีเดนสวีเดนสวีเดน  
สวีเดนสวีเดนสวีเดนสวีเดนสวีเดนสวีเดน  
สวีเดนสวีเดนสวีเดนสวีเดนสวีเดนสวีเดน

ราคาเริ่มต้น **109,900**

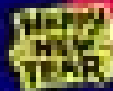
ราคาส่วนที่เพิ่ม  
ไม่รวมค่าเดินทาง

จำนวนคน 2000

8-17, 15-24 ต.ค.  
28 พ.ย.-7 ธ.ค., 4-13 ธ.ค.

24 ธ.ค. 2569-2 ม.ค. 2570

- WIFI 30 min
- Breakfast 3-4 ครั้ง
- ประกัน 20%
- เมนูพิเศษ Scandinavian Buffet on-board
- 10 ครั้ง





# SCANDINAVIA

UIEU  
010

สวีเดน นอร์เวย์ เดนมาร์ก 10 วัน 7 คืน

นอนบนเรือ 1 คืน



"Sea View Cabin"

รถไฟ Flamsbana



ล่องเรือชมฟยอร์ด



**SPECIAL OFFER**  
ราคารวมทุกอย่าง  
ไม่ต้องจ่ายเพิ่ม  
คาร์นิตีที่ฝึก  
ห้องพักแบบ Seaview บนเรือ

เข้าพระราชวังโรเซนบอร์ก เข้าพิพิธภัณฑ์เรือวาซา นั่งรถไฟ Flamsbana ล่องเรือชมฟยอร์ด เมืองเบอร์เก็น นั่งรถรางขึ้นจุดชมวิวยอดเขา Floyen



บริการอาหารครบทุกมื้อ  
พิเศษ อาหารไทย 1 มื้อ  
และ บุฟเฟ่ต์สแกนดิเนเวียน

เที่ยวครบ 3 เมืองหลวง สต็อกโฮล์ม กรุงออสโล โคเปนเฮเก้น เกมล่าสูเดน อุทยานฟร็อกเนอร์ เมืองทะเล  
ภูิดวาเก้น เมืองเบอร์เก้น พระราชวังอมาเลียนบอร์ก ลิตเติลเมอร์เมด น้ำพุเทพีออน ย่านบูฮาวน์ ถนนสตรีท

- โรงแรมที่พัก ระดับ 3-4 ดาว
- น้ำหนักกระเป๋า 30 กิโลกรัม
- บริการอาหาร 20 มื้อ

DAY	ITINERARY	MEALS		
		BF	L	D
1	กรุงเทพ-สนามบินสุวรรณภูมิ	×	×	×
2	สนามบินสุวรรณภูมิ-ดูไบ-สต็อกโฮล์ม-แกมล่าสแตน พิพิธภัณฑน์เรือวาซา	×	×	✓
3	สต็อกโฮล์ม-เมืองออสโล	✓	✓	✓
4	เมืองออสโล-อุทยานฟร็อกเนอร์-เมืองเกโล่	✓	✓	✓
5	เมืองกัวดาเกิน-ล่องเรือชมของนัฟยอร์ด-รถไฟ FLAMSBANA TRAIN-เมืองเบอร์เกิน	✓	✓	✓
6	เมืองเบอร์เกิน-ย่านบริกเกิน-ยอดเขาฟลอยน-เมืองเกโล่	✓	✓	✓
7	ออสโล-เรือสำราญ Go Nordic Cruise	✓	✓	✓
8	โคเปนเฮเกิน-อมาเลียนบอร์ก-ปราสาทโรเซนบอร์ก ช้อปปิ้งถนนสตรอยก์	✓	✓	✓
9	ลิตเติ้ลมอร์เมต-น้ำพุเกฟิออน-ย่านนุฮาวน์-สนามบิน	✓	×	×
10	สนามบินดูไบ-กรุงเทพ-สนามบินสุวรรณภูมิ	×	×	×

วันที่หนึ่ง กรุงเทพ-สนามบินสุวรรณภูมิ

(-/-/-)

22.00 น. **!!!!** ขณะเดินทางพร้อมกัน ณ สนามบินสุวรรณภูมิ อาคารผู้โดยสารขาออกระหว่างประเทศ ชั้น 4 ประตู 9 แถว T สายการบินเอมิเรตส์ แอร์ไลน์ (EK) เจ้าหน้าที่ให้การต้อนรับและอำนวยความสะดวก



Aircraft ของสายการบินที่จะให้บริการรวมถึงการตกแต่งภายในของเครื่องบินอาจจะมีความแตกต่างกันไปในแต่ละเที่ยวบิน

# TRAVEL TIPS



ท่านสามารถทำการสแกน QR CODE นี้ เพื่อรับชมข้อมูลดังต่อไปนี้

- ที่นั่งบนเครื่องบินของสายการบินเอมิเรตส์
- สิ่งอำนวยความสะดวกระหว่างเที่ยวบินของสายการบินเอมิเรตส์

วันที่สอง สนามบินสุวรรณภูมิ-ดูไบ-สต็อกโฮล์ม-แกมล่าสแตน-ฟิฟิรกันท์เรือวาซา

(-/-/D)

- 01.35 น. ✈️ ออกเดินทางสู่ เมืองดูไบ ประเทศสหรัฐอาหรับเอมิเรตส์ โดยสายการบินเอมิเรตส์ เที่ยวบินที่ EK385 (🍷 บริการอาหารและเครื่องดื่มบนเครื่องบิน)
- 04.40 น. 🚗 เดินทางถึง เมืองดูไบ ประเทศสหรัฐอาหรับเอมิเรตส์ **แวะเปลี่ยนเครื่อง**



## TRAVEL TIPS

ท่านสามารถทำการสแกน QR CODE นี้ เพื่อรับชมข้อมูลดังต่อไปนี้ ระหว่างรอเปลี่ยนเครื่องที่ดูไบมีอะไรทำบ้าง ?

- 08.45 น. ✈️ ออกเดินทางสู่ เมืองสต็อกโฮล์ม ประเทศสวีเดน โดยสายการบินเอมิเรตส์ เที่ยวบินที่ EK157 (🍷 บริการอาหารและเครื่องดื่มบนเครื่องบิน)
- 13.45 น. 🚗 เดินทางถึง สนามบินเมืองสต็อกโฮล์ม ประเทศสวีเดน หลังผ่านพิธีการตรวจคนเข้าเมืองและศุลกากร จากนั้นเที่ยวชม เมืองหลวงของประเทศสวีเดน ที่มีความสวยงามที่สุดแห่งหนึ่งของโลก จนได้รับการขนานนามว่า “ความงามบนผืนน้ำ” (Beauty on Water) หรือราชินีแห่งทะเลบอลติก



กรุงสต็อกโฮล์ม เป็นเมืองแห่งประวัติศาสตร์มาตั้งแต่ครั้งศตวรรษที่ 13 ศิลปะและสถาปัตยกรรมผสมผสานความทันสมัยของบ้านเมือง ตึกรามบ้านช่อง รวมทั้งปราสาทราชวัง ตั้งอยู่ริมน้ำและตามเนินสูงต่ำ ทำให้สต็อกโฮล์มเป็นเมืองที่สวยงามที่สุดแห่งหนึ่งในโลก



นำท่านสู่ แกมลาสแตน ย่านเมืองเก่าแก่ที่สุด ปัจจุบันยังทิ้งร่องรอยแห่ง ความเป็นเมืองแห่งยุคกลาง และยังเป็นที่ตั้งของพระราชวังหลวง, รัฐสภา, มหาวิหาร, ตลาดหุ้น ตลอดจนกลุ่มอาคารพิพิธภัณฑ์รวมถึงยังเป็นมุกถ่ายรูปรูปร่างที่ห้ามพลาดสำหรับนักท่องเที่ยวที่มาเยือนกรุงสต็อกโฮล์ม จากนั้นนำท่านเข้าชม พิพิธภัณฑ์เรือวาซา ซึ่งตั้งโชว์เรือรบโบราณที่กู้ขึ้นมาได้จากที่ใต้ทะเล และยังคงสภาพที่สมบูรณ์ เรือวาซานั้นสร้างขึ้นเมื่อปี ค.ศ.1628 หวังจะให้ป็นเรือรบที่ใหญ่ที่สุด บรรทุกปืนใหญ่ถึง 64 กระบอก วันแรกที่ออกเดินทางได้ 500 เมตร ก็จมลงสู่ใต้ทะเลลึก 35 เมตร และในศตวรรษที่ 20 เรือลำนี้ได้ถูกยกขึ้นมาจากใต้ทะเลโดยใช้เทคนิคพิเศษที่มีความทันสมัย และได้นำเรือวาซาลำดังกล่าวมาจัดแสดงเป็นพิพิธภัณฑ์ ทุกท่านจะได้พบกับเรือ Vasa ขนาดใหญ่ และจะได้ชมโครงสร้างของเรือ,



ประวัติของการสร้างและสถานการณ์ที่ทำให้เรือล่มลง รวมถึงเรียนรู้เรื่องราวต่างๆ ที่เกี่ยวข้องกับ Vasa ได้อย่างลึกซึ้ง

ค่ำ

🕒 บริการอาหารค่ำ ณ ภัตตาคาร นำท่านเข้าสู่ที่พัก

🏠 *Best Western Royal Star Hotel* หรือเทียบเท่า

วันที่สาม สต็อกโฮล์ม-เมืองออสโล-ศาลาว่าการเมืองออสโล

(B/L/D)

เช้า

🕒 บริการอาหารเช้า ณ ห้องอาหารของโรงแรม จากนั้นนำท่านเดินทางสู่ เมืองออสโล เมืองหลวงของประเทศนอร์เวย์ เป็นเมืองที่มีค่าครองชีพสูงที่สุดในโลกแทนที่โตเกียว ออสโลตั้งอยู่ขอบด้านเหนือของอ่าวฟยอร์ด ระหว่างเส้นทางท่านจะได้พบกับสภาพของธรรมชาติที่แปลกใหม่ ซึ่งเป็นธรรมชาติที่อุดมสมบูรณ์ เต็มไปด้วยทุ่งหญ้าเขียวขจีในบรรยากาศฤดูร้อนของสแกนดิเนเวีย ใช้เวลาเดินทางประมาณ 4 ชั่วโมง



เที่ยง

🕒 บริการอาหารกลางวัน ณ ภัตตาคาร จากนั้นนำท่านเดินทางต่อไปสู่ เมืองออสโล เดินทางถึงเมืองออสโล ใช้เวลาเดินทางประมาณ 3 ชั่วโมง นำคณะถ่ายรูป ศาลาว่าการเมืองออสโล ซึ่งสร้างด้วยสถาปัตยกรรมที่สวยงามด้วยลักษณะของอาคารหอคอยคู่ ตั้งอยู่บริเวณริมแม่น้ำ ซึ่งรายล้อมด้วยอาคารที่สวยงาม ริมออสโลฟยอร์ด

ค่ำ

🕒 บริการอาหารค่ำ ณ ภัตตาคาร นำท่านเข้าสู่ที่พัก

🏠 *Scandic Helsingør* หรือเทียบเท่า

เช้า

📍 บริการอาหารเช้า ณ ห้องอาหารของโรงแรม จากนั้นนำท่านสู่ **อุทยานฟร็อกเนอร์ หรือ Vigeland Park** เป็นสวนสาธารณะที่มีชื่อเสียงในเมืองออสโล เป็นสวนที่จัดแสดงงานประติมากรรมของศิลปินชื่อดังชาวนอร์เวย์ชื่อ Gustav Vigeland ซึ่งประกอบไปด้วยงานประติมากรรมของ Gustav Vigeland มากกว่า 200 ชิ้น ซึ่งเน้นที่ศิลปะที่เป็นธรรมชาติและมนุษย์ ทำให้ Frogner Park เป็นสถานที่ท่องเที่ยวที่น่าสนใจอย่างมากในออสโล



เที่ยง

📍 บริการอาหารกลางวัน ณ ภัตตาคาร จากนั้นนำท่านเดินสู่ **เมืองเกโล่ (Geilo)** ใช้เวลาเดินทางประมาณ **3.30 ชั่วโมง** เมืองนี้เป็นเมืองที่มีความสวยงามท่ามกลางธรรมชาติ ในช่วงฤดูหนาวจะมีนักสกีจำนวนมากเดินทางมาที่นี่เพื่อเล่นกีฬาฤดูหนาว ส่วนในช่วงฤดูร้อนจะเต็มไปด้วยนักท่องเที่ยวที่เดินทางมาสัมผัสความสมบูรณ์ของธรรมชาติและทำกิจกรรมต่างๆในช่วงฤดูร้อน (การเดินทางไปที่เมืองเกโล่ เป็นการเดินทางไปเพื่อพักค้างคืนเท่านั้น โปรแกรมอาจจะมีการปรับเปลี่ยนไปพักที่เมืองกอลหรือเมืองใกล้เคียงได้ ซึ่งจะเป็นโรงแรมระดับเดียวกัน)

ค่ำ

📍 บริการอาหารค่ำ ณ ภัตตาคาร นำท่านเข้าสู่ที่พัก  
 **Ustedalen Hotel Geilo** หรือเทียบเท่า

เช้า

📍 บริการอาหารเช้า ณ ห้องอาหารของโรงแรม นำท่านเดินทางสู่เมือง **เมืองกัวตวาเกิน** ใช้เวลาเดินทางประมาณ **2 ชั่วโมง** และนำท่าน **ล่องเรือชมช่องน้ำพอร์ค** ที่สวยงามที่สุดในนอร์เวย์ มีความยาวถึง 204 กม. จากทะเลเข้ามาในแผ่นดินโดยเป็นความมหัศจรรย์ของธรรมชาติ ที่เกิดจากการกัดเซาะแผ่นดินของธารน้ำแข็งเมื่อหลายล้านปีก่อน เรือจะใช้เวลาประมาณ 2 ชั่วโมง เพื่อเดินทางไปยัง **เมืองฟลอม (Flam)**



เที่ยง

🕒 บริการอาหารกลางวัน ณ ภัตตาคาร หลังจากนั้นนำท่าน **ขึ้นรถไฟขบวนพิเศษเส้นทางสายโรแมนติก (FLAMSBANA) สู่มืองมีร์ดาล** ซึ่งเป็นเมืองที่ตั้งของสถานีรถไฟสายโรแมนติกที่มีภูมิทัศน์งดงามสุดสายตา เส้นทางรถไฟจะผ่านอุโมงค์, ลอดภูเขา, สะพานข้ามหุบเขาและแม่น้ำที่งดงามตลอด จากนั้นนำท่านเดินทางโดยรถไฟโค้ชสู่มือง **เบอร์เก้น ใช้เวลาเดินทางประมาณ 2.30 ชั่วโมง**เมืองใหญ่อันดับสองได้รับยกย่องว่าเป็นเมืองวัฒนธรรม และเป็นเมืองท่องเที่ยวที่มีชื่อเสียงด้านตะวันตกสุดของแผ่นดินนอร์เวย์ นำท่านชมเขตเมืองเก่าของเบอร์เก้น Fish Market มีอายุกว่า 1,000 ปี



ค่ำ

🕒 บริการอาหารค่ำ ณ ภัตตาคาร นำท่านเข้าสู่ที่พัก  **Zander K Hotel** หรือเทียบเท่า

วันที่หก เบอร์เก้น-ย่านบริกเก้น-ยอดเขาฟลอยน-เมืองเกโล่

(B/L/D)

เช้า

🕒 บริการอาหารเช้า ณ ห้องอาหารของโรงแรม จากนั้นนำท่านชม **เมืองเบอร์เก้น** ตัวเมืองเรียงรายไปด้วยบ้านเรือนเก่าแก่อายุกว่า 1,000 ปี ปัจจุบันมีประชากรอาศัยอยู่ 225,000 คน ชมเมืองในพื้นที่แสนน่ารัก สถานที่สวยงามที่ได้ขึ้นทะเบียนเป็นมรดกโลกอาทิ **ย่านบริกเก้น** เป็นท่าเรืออันเก่าแก่ที่มีความสำคัญต่ออาณาจักรการค้าขายในยุคสันนิบาตอันเซียติก อาคารอายุกว่า 900 ปี และเขตวอเตอร์ฟรอนท์ ซึ่งเป็นตัวอย่างการก่อสร้างที่โดดเด่น และมี

ความสำคัญทางประวัติศาสตร์และวัฒนธรรม จนได้รับการบันทึกภาพมากที่สุด และได้รับการจดทะเบียนเป็นมรดกโลกขององค์การยูเนสโก (Unesco)



หลังจากนั้นนำท่านเดินทางสู่ ยอดเขาฟลอยเอน (Floyen) โดยรถรางไฟฟ้า ผ่านแมกไม้



ทิวทัศน์สวยๆ งามๆ ตลอดทาง แม้จะเป็นฤดูหนาว แต่สำหรับเบอร์เก้นแล้วนี่คือเมืองที่มีอากาศ ไม้หนาวจัดเท่าเมืองอื่นๆ ของนอร์เวย์จากการที่มีแนวเทือกเขาล้อมกันกระแสนลม ในขณะที่มีกระแสน้ำอุ่นเชื่อมต่อกับทะเลเข้าสู่เมือง ชมวิวกันเพลินๆ ก่อนที่รถรางจะเข้าจอดที่สถานีบนยอดเขาในระดับความสูงเหนือระดับน้ำทะเล 320 เมตร ทำให้มองเห็นไกลไปถึงท่าเรือใหญ่ที่มีทั้งเรือรบและเรือสำราญหูลู เห็นบ้านเรือนและผู้คน เห็นถึงความเป็นเมืองท่องเที่ยวที่มีครบทุกรูปแบบจากวิวพาโนรามาที่ทำให้มองเห็นภาพความเป็นเบอร์เก้นได้ชัดเจนที่สุด

เที่ยง

🕒 บริการอาหารเที่ยง ณ ภัตตาคาร จากนั้นนำท่านเดินสู่ เมืองเกโล (Geilo) ใช้เวลาเดินทางประมาณ 3.30 ชั่วโมง เมืองนี้เป็นเมืองที่มีความสวยงามท่ามกลางธรรมชาติ ในช่วงฤดูหนาวจะมีนักสกีจำนวนมากเดินทางมาที่นี่เพื่อเล่นกีฬาฤดูหนาว ส่วนในช่วงฤดูร้อนจะเต็มไปด้วยนักท่องเที่ยวที่เดินทางมาสัมผัสความสมบูรณ์ของธรรมชาติและทำกิจกรรมต่างๆ ในช่วงฤดูร้อน (การเดินทางไปที่เมืองเกโล เป็นการเดินทางไปเพื่อพักค้างคืนเท่านั้น โปรแกรมอาจจะมีการปรับเปลี่ยนไปพักที่เมืองกอลหรือเมืองใกล้เคียงได้ ซึ่งจะเป็นโรงแรมระดับเดียวกัน)

ค่ำ

🕒 บริการอาหารค่ำ ณ ภัตตาคาร นำท่านเข้าสู่ที่พัก  
🏠 Ustedalen Hotel Geilo หรือเทียบเท่า

วันที่เจ็ด เมืองออสโล-เรือสำราญ GO NORDIC CRUISE

(B/L/D)

เช้า

🕒 บริการอาหารเช้า ณ ห้องอาหารของโรงแรม จากนั้นนำท่านเดินทางสู่ เมืองออสโล ใช้เวลาเดินทางประมาณ 3 ชั่วโมง เมืองหลวงของประเทศนอร์เวย์เป็นเมืองที่มีค่าครองชีพ



สูงที่สุดในโลกแทนที่โตเกียว ออสโลตั้งอยู่ขอบด้านเหนือของอ่าวฟยอร์ด ระหว่างเส้นทางท่านจะได้พบกับสภาพของธรรมชาติที่แปลกใหม่ ซึ่งเป็นธรรมชาติที่อุดมสมบูรณ์ เต็มไปด้วยทุ่งหญ้าเขียวขจีใน

บรรยากาศฤดูร้อนของสแกนดิเนเวีย จากนั้นนำท่านถ่ายรูป Operahuset ในออสโล (Oslo Opera House) เป็นสถาปัตยกรรมที่มีความเป็นเอกลักษณ์อย่างมาก สร้างบนพื้นที่แหลมที่สวยงามของกรุงออสโล ทุกท่านจะได้ประสบการณ์ที่สะท้อนถึงความงดงามของการเชื่อมต่อระหว่างศิลปะและธรรมชาติได้อย่างไม่มีขีดจำกัด

เที่ยง ๑๐) บริการอาหารเที่ยง ณ ภัตตาคาร หลังจากนั้น ได้เวลานำท่านสู่ท่าเรือเพื่อลงเรือสำราญ Go Nordic Cruise กรุณาเตรียมกระเป๋าใบเล็กสำหรับค้างคืนบนเรือ 1 คืน เพื่อความสะดวกในการเดินทางของท่าน

16.00 น. ออกเดินทางด้วยเรือสำราญ Go Nordic Cruise สู่มืองโคเปนเฮเก้น พักค้างคืนบนเรือสำราญ ภายในเรือสำราญท่านจะได้พบกับบรรยากาศน่าตื่นตาตื่นใจ นอกจากนี้ท่านจะได้พบกับ



กิจกรรมต่างๆ ที่จะได้ทำให้ท่านได้รับความเพลิดเพลินตลอดเวลาที่อยู่บนเรือสำราญลำนี้ อาทิเช่น ดิสโก้เทค สำหรับผู้ที่มิ่ใจรักการเต้นรำและแอสเสี บาร์ สำหรับผู้ที่มิ่ใจรักการดื่ม ร้านสินค้าปลอดภาษี ซึ่งท่านจะสามารถเลือกซื้อสินค้าได้อย่างจุใจโดยไม่ต้องเร่งรีบใด ซึ่ง

สินค้าที่ท่านจะได้พบเป็น สินค้าที่ปลอดภาษีเรียบร้อยแล้ว เช่น น้ำหอมยี่ห้อดัง Chanel, Marc Jacob, Prada, Issey Miyake, Britney และอื่นๆอีกมากมาย นอกจากนี้ยังมีร้านขาย เสื้อผ้าแฟชั่นที่มีชื่อเสียงให้ท่านได้เลือกซื้ออย่างจุใจ

ค่ำ ๑๐) บริการอาหารค่ำแบบ “สแกนดิเนเวียนบุฟเฟต์” ณ ภัตตาคารบนเรือสำราญ พักค้างคืนบนเรือสำราญ ROOM TYPE : OUTSIDE CABIN หลังจากนั้นให้ท่านได้พักผ่อนตาม อธิษาศัย

วันที่แปด โคเปนเฮเก้น-ปราสาทโรเซนบอร์ก-อมาเลียนบอร์ก-ถนนสตรีรอยก

(B/L/D)

เช้า ๑๐) บริการอาหารเช้า ณ ห้องอาหารภายในเรือสำราญ

09.45 น. ๕) เรือเทียบท่า ณ ชายฝั่งกรุงโคเปนเฮเก้น ประเทศเดนมาร์ก จากนั้นนำท่านถ่ายรูปบริเวณด้านหน้า พระราชวังอมาเลียนบอร์ก (Amalienborg Palace) เป็นที่ประทับของราชวงศ์เดนมาร์ก นับตั้งแต่ ค.ศ. 1794 ตกแต่งแบบสไตล์รีอโคโคโค ตรงกลางมีพระรูปทรงม้าของพระเจ้าเฟรดเดอริกที่ 4 ปีกด้านหนึ่งของพระราชวังเป็นพิพิธภัณฑท์ห้องหับต่างๆ ที่เคยเป็นพำนักของราชวงศ์ในช่วงปี ค.ศ. 1863-1947



เที่ยง ๑๐) บริการอาหารเที่ยง ณ ภัตตาคาร จากนั้นนำท่านเข้าชม ปราสาทโรเซนบอร์ก พระราชวังฤดูร้อนใจกลางเมืองโคเปนเฮเก้น เป็นพระราชวังที่มีอายุเก่าแก่กว่า 400 ปี โดยสถาปัตยกรรมของพระราชวังโรเซนเบิร์กนั้นได้รับอิทธิพลมาจากสถาปัตยกรรมรูปแบบเรอเนสซองส์ ซึ่งไฮไลท์สำคัญในการเข้าชมคือการชมเครื่องราชกกุธภัณฑ์ (The Crown Jewels) ของราชวงศ์เดนมาร์ก ซึ่งเป็นสมบัติล้ำค่าที่สุดที่จัดแสดงอยู่ที่นี่ นำท่านช้อปปิ้ง

สินค้าย่าน วอล์คกิ้งสตรีท หรือ ถนนสตรอยก์ ถนนช้อปปิ้งที่ยาวที่สุดในโลกเริ่มจากศาลาว่าการเมืองไปสิ้นสุดที่ Kongens Nytorv ที่มีสินค้าแบรนด์เนมชื่อดังจำนวนมากมายบนถนนเส้นนี้

ค่ำ

📍 บริการอาหารค่ำ ณ ภัตตาคาร นำท่านเข้าสู่ที่พัก

🏠 Scandic Hvidovre หรือเทียบเท่า



วันที่เก้า ลิตเติ้ลเมอร์เมด-น้ำพุเกฟิออน-นูฮาวน์-สนามบิน-ดูไบ

(B/-/-)

เช้า

📍 บริการอาหารเช้า ณ ห้องอาหารของโรงแรม นำท่านถ่ายรูปคู่กับ ลิตเติ้ลเมอร์เมด เจ็อกน้อยสัญลักษณ์ของเมือง ซึ่งยังคงนั่งแคร่เรือเจ้าชายตามเนื้อเรื่องในเทพนิยายอันลือลั่นของนักเล่านิทานระดับโลก ฮันส์ คริสเตียน แอนเดอร์สัน โดยได้รับการสนับสนุนจาก บริเวอ์ จากอบเช่น เจ้าของมูลนิธิคาร์ลสเบิร์ก นำท่านถ่ายรูป น้ำพุเกฟิออน เทพธิดาผู้เสียสละกับบุตรชายที่ร่วมสร้างเกาะซีแลนด์ขึ้นมา



จากนั้นนำท่านเที่ยวชม ย่านนูฮาวน์ ท่าเรือที่มีความสวยงามของอาคารที่มีสีสดใส เดิมเป็นท่าเรือพาณิชย์ที่ไว้สำหรับเรือจากทั่วทุกมุมโลกมาเทียบท่า บริเวณนี้จึงรายล้อมไปด้วย บาร์ คาเฟ่ และร้านอาหารสีสดใส ในช่วงฤดูร้อน นูฮาวน์ เป็นที่นิยมสำหรับวัยรุ่นชาวเดนมาร์กที่นิยมมานั่งรับประทานอาหารและเครื่องดื่ม อิสระให้ท่านเดินเล่นถ่ายรูปเก็บความทรงจำตามอัธยาศัย **ได้เวลาอันสมควรนำท่านสู่สนามบิน**

14.45 น.

**✈** ออกเดินทางสู่ เมืองดูไบ ประเทศสหรัฐอาหรับเอมิเรตส์ โดยสายการบินเอมิเรตส์ เที่ยวบินที่ EK152 (📍 บริการอาหารและเครื่องดื่มบนเครื่องบิน)

- 00.10 น. ✈️ เดินทางถึง เมืองดูไบ ประเทศสหรัฐอาหรับเอมิเรตส์ **แวะเปลี่ยนเครื่อง**
- 03.05 น. ✈️ ออกเดินทางสู่ สนามบินสุวรรณภูมิ ประเทศไทย โดยสายการบินเอมิเรตส์  
เที่ยวบินที่ EK 384 (🍷) บริการอาหารและเครื่องดื่มบนเครื่องบิน)
- 12.05 น. 😊 เดินทางถึงสนามบินสุวรรณภูมิ ประเทศไทย โดยสวัสดิภาพพร้อมความประทับใจ

ทางบริษัทจะดำเนินการจัดการโปรแกรมการเดินทางให้เป็นไปตามที่กำหนด แต่บางครั้งการเดินทางอาจจะมีการปรับเปลี่ยนได้ตามความเหมาะสม ทั้งนี้ขึ้นอยู่กับเหตุสุดวิสัยต่างๆ ที่อาจจะเกิดขึ้นได้ โดยคำนึงถึงผลประโยชน์และความปลอดภัยของลูกค้าเป็นหลัก และขอแจ้งให้ทราบว่าร้านค้าและห้างสรรพสินค้าในยุโรปบางแห่งจะปิดทำการในวันอาทิตย์

วันเดินทาง	กรุ๊ปไซส์	ราคาต่อท่าน	พักเดี่ยว เพิ่มท่านละ	หมายเหตุ
8-17 ต.ค. 2569	25+1 หัวหน้าทัวร์	109,900	23,000	ราคารวมทุกอย่าง ไม่ต้องจ่ายเพิ่ม
15-24 ต.ค. 2569	25+1 หัวหน้าทัวร์	109,900	23,000	
28 พ.ย.-7 ธ.ค. 2569	25+1 หัวหน้าทัวร์	112,900	23,000	
4-13 ธ.ค. 2569 ช่วงวันหยุดยาว	25+1 หัวหน้าทัวร์	112,900	23,000	
24 ธ.ค. 69-2 ม.ค. 70 เทศกาลปีใหม่	25+1 หัวหน้าทัวร์	119,900	23,000	

ราคาสำหรับเด็กอายุต่ำกว่า 12 ปี ไม่ใช้เตียง ลด 5,000 บาท จากราคาทัวร์  
กรณีจอยแลนด์ สามารถสอบถามราคาการหักค่าตัวเครื่องบินได้จากเจ้าหน้าที่



## ✓ ัฒตราค่าบริการที่รวมในรายการทัวร์

- ✓ ตัวเครื่องบินชั้นประหยัด ไป-กลับพร้อมคณะ โดยสายการบินเอมิเรตส์
- ✓ โรงแรมที่พักระดับ 3-4 ดาว ตามที่ระบุในรายการหรือเทียบเท่า (2-3 ท่าน/ห้อง)
- ✓ ค่าธรรมเนียมในการยื่นวีซ่าเชงเก้น (สำหรับผู้ถือหนังสือเดินทางประเทศไทย)
- ✓ ค่าอาหารและค่าเข้าชมสถานที่ต่างๆ ตามที่ระบุไว้ในรายการการเดินทาง
- ✓ ค่ารถโค้ชปรับอากาศ บริการนำเที่ยวตามรายการการท่องเที่ยว
- ✓ หัวหน้าทัวร์เดินทางพร้อมคณะเดินทางจากประเทศไทย  
ดูแลและให้บริการตลอดการเดินทาง
- ✓ ค่าประกันอุบัติเหตุระหว่างการเดินทางตามกฎหมายกำหนด  
(ตามเงื่อนไขแห่งกรมธรรม์ประกันภัย)
- ✓ ค่าภาษีมูลค่าเพิ่ม 7%
- ✓ **ค่าทิปคนขับรถท้องถิ่น**
- ✓ **ค่าทิปหัวหน้าทัวร์คนไทย**



## ✗ ัฒตราค่าบริการที่ไม่รวมในรายการทัวร์

- ✗ ค่าธรรมเนียมและค่าบริการในการทำหนังสือเดินทางและวีซ่า**สำหรับชาวต่างชาติ**
- ✗ ค่าใช้จ่ายส่วนตัวต่างๆ ที่เกิดขึ้นระหว่างการเดินทาง อาทิเช่น ค่าโทรศัพท์ ค่าเดินทางที่นอกเหนือจากรายการทัวร์ ค่ามินิบาร์ ค่าบริการซักรีด หรือ ค่าเกิดความเสียหายต่างๆภายในห้องพัก เป็นต้น
- ✗ ค่าส่วนเกินของน้ำหนักกระเป๋า **สายการบินอนุญาตให้โหลดสัมภาระใต้ท้องเครื่อง 30 กก./ท่าน**

โปรดศึกษาเงื่อนไขต่างๆ และรายละเอียดการเดินทางให้เรียบร้อยก่อนตัดสินใจซื้อ  
เมื่อก่อนทำการชำระมัดจำแล้ว ถือว่าท่านรับทราบและยอมรับในเงื่อนไขต่างๆที่บริษัทฯ ระบุไว้

## เงื่อนไขการจองและชำระเงิน

- ชำระมัดจำค่าเช่า 40,000 บาท** หลังจากทำการจองใน 3 วันทำการ พร้อมส่งสำเนาหนังสือเดินทางที่มีอายุเหลือไม่น้อยกว่า 6 เดือน นับจากวันเดินทางกลับในโปรแกรมการเดินทาง
- ชำระค่าทัวร์ส่วนที่เหลือ 20 วัน ก่อนวันเดินทาง** หากไม่มีการชำระเข้ามาถือว่าท่านสละสิทธิ์ในการเดินทางและไม่สามารถขอเงินคืนได้ (กรณียังไม่ทราบผลวีซ่า ทางบริษัทฯ ขออนุญาตเก็บค่าทัวร์ส่วนที่เหลือตามที่กำหนด)
- สำหรับผู้เดินทางที่มีความจำเป็นต้องซื้อตั๋วเครื่องบินภายในประเทศ หรือตั๋วโดยสารอื่นๆในการเดินทาง เพื่อมาทำการยื่นวีซ่า หรือในวันเดินทางไป-กลับจากสนามบิน** กรุณาติดต่อเจ้าหน้าที่ก่อนทุกครั้งก่อนออกตั๋ว เครื่องบินหรือตั๋วโดยสารอื่นๆ มิฉะนั้นทางบริษัทฯ ขอสงวนสิทธิ์ในการไม่รับผิดชอบต่อค่าใช้จ่ายที่เกิดขึ้น

## เงื่อนไขการยกเลิกและการคืนเงิน

- ยกเลิกการเดินทาง 30 วันก่อนการเดินทางขึ้นไป **คืนเงินทั้งหมด** (ทางบริษัทฯ ขอเก็บค่าใช้จ่ายตามที่เกิดขึ้นจริง เช่น ค่าวีซ่า ค่ามัดจำตั๋วเครื่องบิน ค่าโรงแรม หรืออื่นๆ)
- ยกเลิกการเดินทาง 15-29 วันก่อนการเดินทาง **คืนมัดจำ 50%** (ทางบริษัทฯ ขอเก็บค่าใช้จ่ายตามที่เกิดขึ้นจริง เช่น ค่าวีซ่า ค่ามัดจำตั๋วเครื่องบิน ค่าโรงแรม หรืออื่นๆ)
- ยกเลิกการเดินทางน้อยกว่า 15 วันก่อนการเดินทาง **เก็บค่าใช้จ่ายทั้งหมดตามราคาทัวร์ที่ตามระบุในโปรแกรม**
- กรณีเจ็บป่วย จนไม่สามารถเดินทางได้** จะต้องมีใบรับรองแพทย์จากโรงพยาบาลรับรอง ทางบริษัทฯ ขอสงวนสิทธิ์เรียกเก็บค่าใช้จ่ายตามที่เกิดขึ้นจริง
- กรณีผู้เดินทางถูกปฏิเสธการเข้า-ออกประเทศ** ทางบริษัทฯ ขอสงวนสิทธิ์ในการไม่คืนเงินค่าทัวร์ทั้งหมด
- กรณีวีซ่าถูกปฏิเสธจากสถานทูต (วีซ่าไม่ผ่าน)** ทางบริษัทฯ จะทำการเก็บค่าใช้จ่ายตามที่เกิดขึ้นจริง เช่น ค่าวีซ่าและค่าบริการยื่นวีซ่า ค่าตั๋วเครื่องบิน และค่าโรงแรม เป็นต้น
- ตามพระราชบัญญัติธุรกิจนำเที่ยวและมัคคุเทศก์ พ.ศ. 2551 หมวด 2 ธุรกิจนำเที่ยว การยกเลิกการเดินทางของนักท่องเที่ยว ผู้ประกอบธุรกิจนำเที่ยวมีค่าใช้จ่ายที่ได้จ่ายจริงเพื่อเตรียมการจัดนำเที่ยวให้นำมาหักจากเงินค่าบริการที่ต้องจ่าย ทั้งนี้ ผู้ประกอบธุรกิจนำเที่ยวแสดงหลักฐานให้นักท่องเที่ยวทราบ เช่น ค่าวีซ่า ค่ามัดจำตั๋วเครื่องบิน ค่าโรงแรม หรืออื่นๆ

## หมายเหตุ

- บริษัทฯ ขอสงวนสิทธิ์ในการแจ้งยกเลิกการเดินทางล่วงหน้า 30 วันก่อนการเดินทาง ในกรณีที่ผู้เดินทางน้อยกว่า 20 ท่าน และยึดคืนเงินค่ามัดจำให้ทั้งหมด** (ในกรณีที่มีการยื่นวีซ่า และท่านได้รับการอนุมัติวีซ่าแล้ว ทางบริษัทขอเรียกเก็บค่าธรรมเนียมและค่าบริการที่เกิดขึ้นจริง และท่านสามารถนำวีซ่านี้ไปใช้ได้ หากวีซ่านั้นยังไม่หมดอายุ)
- หากท่านสละสิทธิ์ในการไม่ใช้บริการใดๆ** ที่ระบุไว้ในโปรแกรมทัวร์ หรือถูกปฏิเสธการเข้า-ออกประเทศ ทางบริษัทฯ ขอสงวนสิทธิ์ในการไม่คืนเงินค่าทัวร์ทั้งหมด
- ตัวเครื่องบินที่จัดไว้ตามโปรแกรมทัวร์ เป็นตัวแบบหมู่คณะ ซึ่งจะต้องเดินทางไป-กลับพร้อมคณะ** ในกรณีที่ท่านต้องการแยกวันเดินทางกลับหรือไปก่อน โปรดติดต่อเจ้าหน้าที่เพื่อสอบถามราคาอีกครั้ง และการจัดที่นั่งของผู้เดินทาง เป็นการจัดการภายในของสายการบิน ทางบริษัทฯ ไม่สามารถเข้าไปเพื่อแทรกแซงได้ **สำหรับที่นั่ง LONG LEG หรือนั่งบริเวณทางออกฉุกเฉิน** จะต้องเป็นผู้โดยสารที่มีคุณสมบัติตามที่สายการบินกำหนด เช่น ต้องสามารถสื่อสารภาษาอังกฤษได้ ไม่มีปัญหาด้านสุขภาพ สามารถช่วยเหลือผู้อื่นได้อย่างรวดเร็ว ในกรณีเกิดเหตุฉุกเฉินและอำนาจในการให้ที่นั่ง LONG LEG ขึ้นอยู่กับทางเจ้าหน้าที่สายการบินตอนเวลาที่เช็คอินเท่านั้น **โดยหากท่านต้องการที่นั่งบริเวณดังกล่าวสามารถติดต่อกับทางบริษัททัวร์เพื่อทำการจองที่นั่ง LONG LEG ได้ โดยจะมีค่าใช้จ่ายเพิ่มเติม**
- การพิจารณาผลวีซ่า เป็นอำนาจการตัดสินใจของสถานทูตเท่านั้น** ทางบริษัทฯ เป็นเพียงผู้ให้บริการและอำนวยความสะดวกในยื่นวีซ่าเท่านั้น และหากท่านถูกปฏิเสธวีซ่า ทางสถานทูตมีสิทธิ์ที่จะไม่แจ้งเหตุผลให้ทราบ
- โรงแรมที่พักส่วนใหญ่ในยุโรปไม่มีเครื่องปรับอากาศที่สามารถปรับควบคุมความเย็นได้ภายในห้องพัก** เนื่องจากสภาพภูมิอากาศหนาวเย็นเกือบทั้งปี และสำหรับห้องหักแบบ TRIPPLE ROOM บางโรงแรมอาจจะจัดเป็น 2 เตียง และเตียงเสริมหรือ SOFA BED ขึ้นอยู่กับแต่ละโรงแรมที่เข้าพัก
- บริษัทฯ จะไม่สามารถรับผิดชอบใดๆ ได้ทั้งสิ้น หากเกิดกรณีดังต่อไปนี้** ความล่าช้าจากสายการบิน, การยกเลิกบิน, การประท้วง, การนัดหยุดงาน, การก่อการจลาจล, ภัยธรรมชาติ, การนำสิ่งของผิดกฎหมาย ซึ่งอยู่นอกเหนือความรับผิดชอบของบริษัทฯ
- เมื่อท่านได้มีการชำระเงินแล้ว ไม่ว่าจะโดยตรงกับบริษัทฯ หรือตัวแทนของบริษัทฯ จะถือว่าท่านได้ยอมรับเงื่อนไขต่างๆ ที่ทางบริษัทฯ ได้กำหนดไว้แล้ว**

## เงื่อนไขและข้อจำกัดความรับผิดชอบ

บริษัทขอสงวนสิทธิ์ในการเปลี่ยนแปลงรายละเอียดการเดินทาง เส้นทางท่องเที่ยว ลำดับสถานที่เข้าชม โรงแรมที่พัก เที่ยวบิน หรือบริการอื่นใดตามความเหมาะสม โดยคำนึงถึงความปลอดภัยของผู้เดินทาง และประโยชน์สูงสุดของคณะเป็นสำคัญ ทั้งนี้ การเปลี่ยนแปลงดังกล่าวอาจเกิดจากสภาพอากาศ ภัยธรรมชาติ สภาพการจราจร การนัดหยุดงาน ข้อกำหนดของหน่วยงานราชการ มาตรการด้านความปลอดภัยของสายการบิน หรือเหตุสุดวิสัยอื่นใดที่อยู่นอกเหนือการควบคุมของบริษัท

บริษัทไม่รับผิดชอบต่อความเสียหาย ค่าใช้จ่าย หรือผลกระทบที่เกิดจากเหตุการณ์อันอยู่นอกเหนืออำนาจควบคุมของบริษัท ไม่ว่าจะเป็นก่อนหรือระหว่างการเดินทาง อาทิ ภัยธรรมชาติ โรคระบาด การก่อการร้าย ความไม่สงบทางการเมือง การชุมนุม การจลาจล สงคราม ความขัดแย้งระหว่างประเทศ การปิดประเทศ การปิดสนามบิน การปิดน่านฟ้า การเปลี่ยนแปลงเส้นทางบิน การยกเลิกหรือล่าช้าของเที่ยวบิน รวมถึงมาตรการหรือคำสั่งจากหน่วยงานที่เกี่ยวข้อง ซึ่งอาจส่งผลให้กำหนดการเดินทางต้องเปลี่ยนแปลง ยกเลิก หรือไม่สามารถดำเนินการได้ตามแผนเดิม

ในกรณีที่สายการบิน หน่วยงานด้านการบิน หรือหน่วยงานภาครัฐมีคำสั่งหลีกเลี่ยงพื้นที่เสี่ยง หรือปิดเส้นทางการบิน เนื่องจากสถานการณ์ด้านความมั่นคงและความปลอดภัย ซึ่งอาจส่งผลให้สายการบินต้องปรับเปลี่ยนเส้นทางบินเพิ่มเวลาการเดินทาง หรือยกเลิกเที่ยวบินบางส่วน บริษัทจะดำเนินการประสานงานและแก้ไขสถานการณ์ตามความเหมาะสม แต่ไม่สามารถรับผิดชอบต่อค่าใช้จ่ายที่เกิดขึ้นจากปัจจัยดังกล่าวได้

บริษัทไม่รับผิดชอบต่อค่าใช้จ่ายส่วนเกินที่เกิดขึ้นจากเหตุสุดวิสัยดังกล่าว อาทิ ค่าอาหาร ค่าโรงแรม ค่าพาหนะ ค่าเปลี่ยนแปลงตั๋วเครื่องบิน ค่าธรรมเนียมต่าง ๆ หรือค่าใช้จ่ายอื่นใดที่เกิดขึ้นนอกเหนือจากรายการที่ระบุไว้ในโปรแกรมท่องเที่ยว เว้นแต่จะมีการระบุเป็นลายลักษณ์อักษรจากบริษัท ผู้เดินทางมีหน้าที่ตรวจสอบความถูกต้องของหนังสือเดินทาง วีซ่า เอกสารการเดินทาง และคุณสมบัติในการเข้าประเทศปลายทางด้วยตนเอง หากผู้เดินทางไม่สามารถเดินทางได้ เนื่องจากเอกสารไม่ถูกต้อง ไม่สมบูรณ์ หรือไม่ปฏิบัติตามข้อกำหนดของหน่วยงานที่เกี่ยวข้อง บริษัทขอสงวนสิทธิ์ไม่คืนค่าใช้จ่ายใด ๆ ที่ได้ชำระแล้วทุกกรณี

บริษัทขอสงวนสิทธิ์ในการพิจารณาและตัดสินใจในกรณีที่มีเหตุจำเป็นอันกระทบต่อความปลอดภัยของผู้เดินทาง โดยถือว่าคำวินิจฉัยของบริษัทเป็นที่สุด ทั้งนี้ เพื่อให้การเดินทางเป็นไปอย่างเหมาะสม ปลอดภัย และเกิดประโยชน์สูงสุดแก่ผู้เดินทางทุกท่าน

# คำแนะนำการเตรียมเอกสาร สำหรับยื่นวีซ่าเชงเก้น (NORWAY)

ทางบริษัทฯ ขอแนะนำให้ท่านเตรียมเอกสารตามคำแนะนำ เพื่อให้เอกสารมีความครบถ้วนตามที่ศูนย์รับยื่นวีซ่าได้ร้องขอ  
**อย่างไรก็ตามผู้สมัครยื่นวีซ่า อาจจะถูกศูนย์รับยื่นวีซ่าหรือสถานทูตร้องขอเอกสารเพิ่มเติมได้**

## 1 เกี่ยวกับหนังสือเดินทาง

**หนังสือเดินทาง** (เล่มปัจจุบัน) โดยมีหน้าเหลือสำหรับประทับตราวีซ่า อย่างน้อย 3 หน้า และอายุใช้งานเหลือไม่น้อยกว่า 6 เดือน นับจากวันที่เดินทางกลับ

- สำเนาหน้าหนังสือเดินทาง 2 ชุด (เล่มปัจจุบัน)
- หน้าวีซ่าเชงเก้น และ Stamp เข้าออกทุกหน้า (ถ้ามี)
- หน้าวีซ่า USA (ถ้ามี)
- หน้าวีซ่า UK (ถ้ามี)



ในกรณีที่ผู้เดินทางเคยมีวีซ่าเชงเก้น ที่หมดอายุแล้วไม่เกิน 3 ปี โปรดเตรียมเอกสารเพิ่มเติมดังนี้

### หนังสือเดินทางเล่มเก่า

- สำเนาหน้าหนังสือเดินทาง 2 ชุด (เล่มเก่า)
- หน้าวีซ่าเชงเก้น และ Stamp เข้าออกทุกหน้า (ถ้ามี)

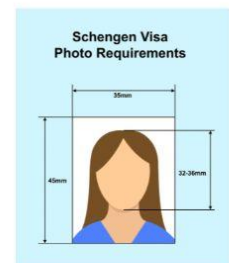
**ข้อมูลสำคัญ!! หนังสือเดินทาง (passport) ต้องมีใบหน้าเหมือนกับรูปถ่ายที่ท่านส่งมาพร้อมกับเอกสารทำวีซ่า**

หากปัจจุบันท่านได้มีการทำศัลยกรรม เปลี่ยนแปลง เสริมรูปลักษณะใบหน้าให้ต่างจากเดิมมาก เช่น จมูก ตา ปาก รูปหน้า เป็นเหตุให้ไม่ตรงกับภาพถ่ายในเล่มพาสปอร์ต ท่านจะต้องดำเนินการทำหนังสือเดินทาง (Passport) ใหม่ โดยให้รูปถ่ายบนเล่มตรงกับรูปหน้าปัจจุบัน

**สำหรับเด็ก** ในกรณีหนังสือเดินทางตอนที่ทำยังเป็นเด็กเล็ก และปัจจุบันได้มีการพัฒนา เปลี่ยนแปลงไปมาก ท่านจะต้องดำเนินการทำหนังสือเดินทาง (Passport) ใหม่ โดยให้รูปถ่ายบนเล่มตรงกับรูปหน้าปัจจุบัน

## 2 เกี่ยวกับรูปถ่าย

**รูปถ่ายสี** ฉากหลังเป็นสีขาวเท่านั้น ขนาด กว้าง 3.5 ซม สูง 4.5 ซม. จำนวน 2 รูป ถ่ายไม่เกิน 6 เดือน หน้าตรง ห้ามสวมแว่นตาหรือเครื่องประดับ ไม่ใส่คอนแทคเลนส์ ไม่ยิ้มเห็นฟัน รูปถ่ายจะต้องครอบคลุมถึงศีรษะ และด้านบนของหัวไหล่ เห็นใบหน้า, หน้าผากและใบหูชัดเจน โดยต้องเป็นรูปที่ถ่ายจากร้านถ่ายรูปเท่านั้น



ตัวอย่างรูปถ่าย

## 3 เกี่ยวกับหลักฐานการทำงาน

### กรณีเจ้าของกิจการ

**หลักฐานทางการค้า** ออกให้ไม่เกิน 90 วัน (นับจากวันที่ทำการยื่นวีซ่า)

พร้อมแปลเป็นภาษาอังกฤษ เตรียมอย่างไรอย่างหนึ่งตามที่ระบุในข้อ 3.1 - 3.2

**3.1 หนังสือรับรองการจดทะเบียนบริษัท (DBD) (นิติบุคคล) 1 ชุด ครอบคลุมทุกหน้า**  
โดยมีชื่อผู้เดินทางเป็นกรรมการของบริษัท

**3.2 ทะเบียนพาณิชย์ (ร้านค้า/บุคคลธรรมดา) หรือใบทะเบียนการค้า**  
ที่มีชื่อผู้เดินทางเป็นเจ้าของกิจการ





### กรณีพนักงานบริษัท

#### ใช้หนังสือรับรองการทำงาน ฉบับภาษาอังกฤษ

จดหมายรับรองการทำงานต้องมีหัวกระดาษบริษัท (ประกอบด้วยที่อยู่ เบอร์โทรศัพท์)

ลายเซ็นพร้อมตราประทับบริษัท ฉบับจริง

(ชื่อ-สกุลต้องตรงตามหน้าพาสปอร์ต และใช้คำว่า "TO WHOM IT MAY CONCERN" แทนชื่อสถานทูตที่ยื่น)

ระบุตำแหน่ง เงินเดือน วันที่เริ่มทำงาน พร้อมระบุวันลาหยุดที่จะเดินทางสำหรับทริปนี้

\*ควรให้ตรงกันกับวันที่จะเดินทางตามโปรแกรมจริง\*

ออกเอกสารให้ไม่เกิน 30 วัน (นับจากวันที่ทำการยื่นวีซ่า) พร้อมสลิปเงินเดือนย้อนหลัง 3 เดือน (หากมี)



### กรณีรับข้าราชการ

#### ใช้หนังสือรับรองการทำงานจากต้นสังกัด ฉบับภาษาอังกฤษ (ฉบับจริง)

โดยลายเซ็นต้องเป็นลายเซ็นจริง ไม่สามารถใช้แบบอิเล็กทรอนิกส์ได้

ชื่อ-สกุลต้องตรงตามหน้าพาสปอร์ต

และใช้คำว่า "TO WHOM IT MAY CONCERN" แทนชื่อสถานทูตที่ยื่น

ระบุตำแหน่ง เงินเดือน วันที่เริ่มทำงาน พร้อมระบุวันลาหยุดที่จะเดินทางสำหรับทริปนี้

\*ควรให้ตรงกันกับวันที่จะเดินทางตามโปรแกรมจริง\*

ออกเอกสารให้ไม่เกิน 30 วัน นับจากวันที่ทำการยื่นวีซ่า

พร้อมสลิปเงินเดือนย้อนหลัง 3 เดือน (หากมี)

### กรณีนักเรียน หรือนักศึกษา

#### ใช้หนังสือรับรองการเป็นนักเรียนหรือนักศึกษา ฉบับภาษาอังกฤษ (ฉบับจริง)

ชื่อ-สกุลต้องตรงตามหน้าพาสปอร์ต

และใช้คำว่า "TO WHOM IT MAY CONCERN" แทนชื่อสถานทูตที่ยื่น

มีหัวกระดาษ (ประกอบด้วยที่อยู่ เบอร์โทรศัพท์)

มีลายเซ็นพร้อมตราประทับ ฉบับจริง ที่ออกจากจากสถาบันที่ศึกษาอยู่

โดยออกเอกสารต้องออกให้ไม่เกิน 30 วัน (นับจากวันที่ทำการยื่นวีซ่า)



### กรณีประกอบอาชีพอิสระ หรือ ประกอบกิจการที่ไม่ได้จดทะเบียน

เช่น Freelance , ธุรกิจขายสินค้าออนไลน์ , ให้เช่าอสังหาริมทรัพย์ , นายหน้า ฯลฯ

ผู้เดินทางจำเป็นต้องเขียนจดหมายแนะนำตนเอง เป็นภาษาอังกฤษ โดยชี้แจงรายละเอียดการทำงาน

แหล่งที่มาของรายได้ รายได้ต่อเดือน พร้อมแนบหลักฐานเอกสารประกอบการพิจารณา

เช่น รูปถ่าย , สัญญาการว่าจ้าง , สัญญาซื้อ-ขาย , สัญญาเช่า , ใบเสร็จรับเงิน , โฉนดที่ดิน

หรือ หลักฐานอ้างอิงอื่นใดที่สอดคล้องกับงานที่ทำ

## 4 เกี่ยวกับหลักฐานทางการเงิน

**4.1 สำหรับผู้เดินทางที่ออกค่าใช้จ่ายด้วยตัวเอง** ต้องใช้เป็นบัญชีออมทรัพย์ที่มีรายการเดินบัญชีเคลื่อนไหวอย่างสม่ำเสมอ โดยต้องเตรียมเอกสารตามนี้

### 4.1.1 รายการเดินบัญชี (Bank Statement)

ควรเลือกเป็นบัญชีเงินเดือนเข้า-ออก บัญชีที่มีการเคลื่อนไหวอยู่เสมอ

รายการเดินบัญชี (Bank Statement) บัญชีออมทรัพย์ส่วนตัวของผู้เดินทาง ย้อนหลังอย่างน้อย 3 เดือน ต้อง Update ก่อนยื่นไม่เกิน 15 วัน โดย ชื่อ-นามสกุล เป็นภาษาอังกฤษ ตรงกับพาสปอร์ตเล่มปัจจุบันที่ใช้เดินทางทุกตัวอักษร , ต้องมีเลขที่บัญชีระบุ อยู่ทุกหน้า **มีลายเซ็นของเจ้าหน้าที่และตราประทับธนาคาร** (สถานทูตพิจารณาบัญชีออมทรัพย์เป็นเป็นหลัก) มียอดเงิน คงเหลือในบัญชีออมทรัพย์นั้น ๆ ไม่ต่ำกว่า 6 หลัก



**4.2 สำหรับผู้เดินทางที่ไม่ได้ออกค่าใช้จ่ายด้วยตัวเอง** ต้องเตรียมเอกสารตามดังนี้

**4.2.1 รายการเดินบัญชี (Bank Statement) ของผู้ที่สนับสนุนค่าใช้จ่ายให้กับท่าน**

โดยเป็นบัญชีออมทรัพย์ของผู้ที่สนับสนุนค่าใช้จ่ายให้กับท่าน ย้อนหลังอย่างน้อย 3 เดือน และต้อง Update ก่อนยื่นวีซ่าไม่เกิน 15 วัน

โดย ชื่อ-นามสกุล เป็นภาษาอังกฤษ ตรงกับพาสปอร์ตเล่มปัจจุบันที่ใช้เดินทางทุกตัวอักษร

ต้องมีเลขที่บัญชีระบุอยู่ทุกหน้า โดยมีลายเซ็นของเจ้าหน้าที่และตราประทับธนาคาร

(สถานทูตพิจารณาบัญชีออมทรัพย์เท่านั้น) และมียอดเงินคงเหลือในบัญชีออมทรัพย์นั้น ๆ ไม่ควรต่ำกว่า 6 หลัก

**4.2.2 หนังสือรับรองสถานะทางการเงินจากธนาคาร (Bank Certificate) ของผู้ที่สนับสนุนค่าใช้จ่ายให้กับท่าน**

เพื่อรับรองค่าใช้จ่ายให้กับท่าน โดยระบุสกุลเงิน EUR (ยูโร) ชื่อ-นามสกุล ของผู้ที่สนับสนุนค่าใช้จ่าย และผู้ที่รับการสนับสนุนค่าใช้จ่าย เป็นภาษาอังกฤษ ตรงกับพาสปอร์ตเล่มปัจจุบันที่ใช้เดินทางทุกตัวอักษร

**4.2.3 เอกสารแสดงความสัมพันธ์ระหว่างผู้ที่ให้การรับรองและผู้ที่ถูกรับรอง**

เช่น สำเนาทะเบียนสมรส , สูติบัตร , ทะเบียนบ้าน เป็นต้น พร้อมแปลเป็นภาษาอังกฤษ

(บุคคลที่สามารถรับรองค่าใช้จ่ายได้ ต้องเป็น พ่อ แม่ พี่น้อง ที่มีสายเลือดเดียวกัน หรือ สามภรรยา เท่านั้น)

**\*\*โปรดทราบ ถึงแม้จะมีผู้ยื่นรับรองค่าใช้จ่ายให้ก็ตาม ท่านยังคงต้องแสดงเอกสารการเงินส่วนตัวของตนเองด้วย\*\***

และสำหรับผู้เดินทางที่มีอายุตั้งแต่ 18 ปีบริบูรณ์ขึ้นไป

จำเป็นต้องแสดงเอกสารทางการเงิน ( BANK STATEMENT และ BANK CERTIFICATE) ของตนเอง เพื่อใช้ในการยื่นประกอบการพิจารณาด้วย

**ตัวอย่างการขอรายการเดินบัญชี (Bank Statement)**

โปรดเคลื่อนไหวรายการเดินของบัญชีของท่าน โดยโอนเข้า หรือ ถอนออกก่อนล่วงหน้า 1 วัน

แล้วค่อยไปทำเอกสารการเงินที่ธนาคารวันถัดไป

ต้อง UPDATE รายการเคลื่อนไหวของบัญชียอดสุดท้ายต้องไม่เกิน 15 วัน นับจากวันที่ยื่นวีซ่า

เช่น หากท่านได้ควยยื่นวีซ่าวันที่ 15 พ.ย. ยอดเงินรายการสุดท้ายที่โชว์ใน Statement ควรเป็นหลัง วันที่ 1 พ.ย. เป็นต้น



June 25, 2024

THE CONSUL GENERAL

ระบุสถานทูตที่ท่านจะยื่นวีซ่า

To Whom It May Concern,

This letter serves as bank reference for our customer who applied for a permit with you. We are pleased to give you the following details on our customer's account with us :

- Title of account : ระบุชื่อเจ้าของบัญชี สถานทูตตามหนังสือเดินทาง
- Name of Managing Director/ Authorized Person in case of juristic person :

• Customer of :

- Type of account : Savings Account, Account Number: ระบุเลขบัญชี
- Overdraft on sound securities : -
- Length of time account maintained : -

• Present balance of account as of :

ระบุจำนวนเงินคงเหลือของบัญชีที่ยื่นวีซ่า

• Average balance of account for 6 Months :

• Name of applicant : ระบุชื่อผู้ยื่นวีซ่า สถานทูตตามหนังสือเดินทาง

• Note : Considered financially capable of supporting herself throughout her trip in your country.

Sincerely,  
KASIKORN BANK PCL



(Exchange rate as of the issuing date =)

The certified data herein shall not create an obligation of KBank or a KBank officer.

K-Contact Center 02-8888888  
www.kasikornbank.com

บริการลูกค้าระดับพรีเมียม

รายการเดินบัญชีเงินฝากออมทรัพย์  
K-DEPOSIT STATEMENT OF SAVINGS ACCOUNT

Ref No. 00309 : | Page 1/1 (207)



Reference Code	
Account Number	
Period	
Owner Branch	
ENDING BALANCE	
TOTAL WITHDRAWAL ITEMS	
TOTAL DEPOSIT TO ITEMS	

Date	Trans	Descriptions	Withdraw / Deposit	Outstanding Balance	Channel	Branch Code	Teller ID
01-01-03		Opening Balance		211,102.00			
05-02-03	0210	Automatic Deposit	9,745.32	220,847.32	Automatic Transfer		
10-02-03	2339	Interest Deposit	563.59	221,410.91	Automatic Transfer		
15-02-03	2339	Withholding Tax Payable	146.39	221,264.52	Automatic Transfer		
05-02-04	0216	Automatic Deposit	2,855.00	224,119.52	Automatic Transfer		
07-02-04	1115	Transfer Withdrawal	100,000.00	124,119.52	AT P.U.S		
08-02-04	1031	Cash Withdrawal	92,000.00	32,119.52	AT P.U.S		
06-02-04	1033	Transfer Deposit	102,000.00	134,119.52	AT P.U.S		
12-02-04	0217	Automatic Deposit	9,212.91	143,332.43	Automatic Transfer		
08-02-04	0219	Automatic Deposit	9,745.32	153,077.75	Automatic Transfer		
03-03-04	0220	Automatic Deposit	2,895.00	155,972.75	Automatic Transfer		
13-03-04	0228	Automatic Deposit	9,912.33	165,885.08	Automatic Transfer		
28-03-04	1519	Transfer Withdrawal	200,000.00	-34,114.92	AT P.U.S		
10-04-04	0226	Automatic Deposit	9,855.34	-24,259.58	Automatic Transfer		
21-04-04	2339	Interest Deposit	423.76	-23,835.82	Automatic Transfer		

For more information Individual Customer K-Contact Center 02-8888888 Corporate Customer K-BC Contact Center 02-8888822



www.kasikornbank.com

Issued by: K0725/00  
K-Contact Center 02-8888888  
www.kasikornbank.com

4000 ถนนพหลโยธิน แขวงสามยุค อ.สามยุค จ.พิจิตร 35000  
สาขาและศูนย์บริการ: 40 สาขาใน 10 จังหวัด: กรุงเทพฯ เชียงใหม่ ภูเก็ต  
4000 ถนนพหลโยธิน แขวงสามยุค อ.สามยุค จ.พิจิตร 35000 โทรสาร 036-222222  
สาขาและศูนย์บริการ: 40 สาขาใน 10 จังหวัด: กรุงเทพฯ เชียงใหม่ ภูเก็ต โทรสาร 036-222222  
รหัสสาขา: 0211 Page: 001/00000010



## 5 เกี่ยวกับผู้เดินทางที่อายุต่ำกว่า 18 ปี

**ในวันนัดหมายยื่นวีซ่า ทั้งบิดา มารดา ต้องมาแสดงตัวพร้อมบุตร**

และต้องลงชื่อรับรองในแบบฟอร์มสมัครวีซ่าร่วมกันต่อเจ้าหน้าที่ที่ศูนย์ยื่นวีซ่า

**ในกรณีที่ผู้เดินทางที่อายุต่ำกว่า 18 ปี เดินทางกับบิดาและมารดา**

ต้องเตรียมสำเนาสูติบัตรและทะเบียนบ้าน พร้อมแปลเป็นภาษาอังกฤษ

**ในกรณีที่ผู้เดินทางที่อายุต่ำกว่า 18 ปี เดินทางกับผู้ปกครองคนใดคนหนึ่ง**

ต้องเตรียมหนังสือยินยอมฉบับจริงจากอำเภอ

ลงนามโดยผู้ปกครองที่ไม่ได้เดินทางร่วมกับผู้เยาว์ โดยระบุการยินยอมว่าให้บุตรเดินทางไปกับใคร

มีความสัมพันธ์อะไรกับเด็ก โดยออกเป็นฉบับภาษาอังกฤษ

ต้องเตรียม สูติบัตร (สำเนาและตัวจริง) ทะเบียนบ้าน (ตัวจริงและสำเนา) พร้อมแปลเป็นภาษาอังกฤษ

**ในกรณีที่ผู้เดินทางที่อายุต่ำกว่า 18 ปี เดินทางโดยลำพัง และไม่ได้เดินทางพร้อมบิดาและมารดา**

ต้องเตรียมหนังสือยินยอมฉบับจริงจากอำเภอ

ลงนามโดยบิดาและมารดาด้วยกัน โดยระบุการยินยอมว่าให้บุตรเดินทางไปกับใคร

มีความสัมพันธ์อะไรกับเด็ก โดยออกเป็นฉบับภาษาอังกฤษ

ต้องเตรียม สูติบัตร (สำเนาและตัวจริง) ทะเบียนบ้าน (ตัวจริงและสำเนา)

เอกสารของบิดามารดา (สำเนาทะเบียนบ้าน, บัตรประชาชน) พร้อมแปลเป็นภาษาอังกฤษ

**หากบิดาหรือมารดาคนใดคนหนึ่งถึงแก่กรรม**

ให้เตรียมใบมรณบัตร (ฉบับจริงและสำเนา) พร้อมแปลเป็นภาษาอังกฤษ

**หากผู้ปกครองคนใดคนหนึ่งมีอำนาจปกครองแต่เพียงผู้เดียว**

เอกสารศาลกฤษฎีกาสั่ง รับรองผ่านกระทรวงการต่างประเทศ

พร้อมแปลเป็นภาษาอังกฤษ หากส่งเอกสารจากประเทศอื่นนอกเหนือจากประเทศไทย

จำเป็นต้องมีการรับรองจากสถานทูตที่มีอำนาจในประเทศไทย

**หมายเหตุ** เอกสารหนังสือยินยอมให้บุตรเดินทางไปต่างประเทศ (ทั้งฉบับภาษาไทยและภาษาอังกฤษ)

เมื่อผู้ปกครอง บิดา มารดา ไปทำที่เขตหรือที่ว่าการอำเภอเรียบร้อยแล้ว

ท่านต้องนำเอกสารต้นฉบับที่สำนักงานเขต / ที่ว่าการอำเภอ ออกให้

นำส่งให้กรมการกงสุล กระทรวงการต่างประเทศ รับรองนิติกรณ์เอกสารให้เรียบร้อยแล้วจึงจะนำส่งให้บริษัททัวร์

## 6 เกี่ยวกับเอกสารส่วนตัวอื่นๆ

- สำเนาบัตรประชาชน
- สำเนาทะเบียนบ้าน
- สำเนาทะเบียนสมรส , สำเนาทะเบียนหย่า , สำเนาใบมรณบัตร (กรณีหย่า) พร้อมแปลเป็นภาษาอังกฤษ
- สำเนาใบเปลี่ยนชื่อ/เปลี่ยนนามสกุล , คำนำหน้านาม (หากเคยมีการเปลี่ยนแปลง) พร้อมแปลเป็นภาษาอังกฤษ
- สำเนาสูติบัตร (กรณีอายุต่ำกว่า 18 ปี) พร้อมแปลเป็นภาษาอังกฤษ



## ข้อมูลเพิ่มเติม

### ระหว่างการพิจารณาวีซ่าไม่สามารถขอพาสปอร์ตคืนก่อนกำหนด

ระยะเวลาในการยื่น : 15 วันทำการ (อาจจะช้าหรือเร็วกว่านั้น ขึ้นอยู่กับศูนย์รับยื่นวีซ่าและสถานทูต)

วันยื่นเอกสาร : ผู้เดินทางต้องมาสแกนลายนิ้วมือและยื่นเอกสารด้วยตัวเอง

(จะมีเจ้าหน้าที่คอยช่วยอำนวยความสะดวกในการนัดหมายและจัดเตรียมเอกสารยื่นวีซ่า)

### รายละเอียดด้านบนทั้งหมดเป็นเพียงเอกสารเบื้องต้น บางท่านอาจถูกการเรียกขอเอกสารเพิ่ม

หรือแปลเอกสารในบางข้อ เพื่อความถูกต้องในการเตรียมเอกสารสามารถติดต่อสอบถามเจ้าหน้าที่ของบริษัทฯได้

### เพื่อเป็นประโยชน์ในการยื่นวีซ่า กรุณากรอกข้อมูลในแบบฟอร์มท้ายรายการ ให้ตรงกับข้อมูลตามความเป็นจริง

เนื่องด้วยเป็นประวัติข้อมูลส่วนตัวของท่านเอง ทางบริษัทฯไม่สามารถกรอกข้อมูลแทนท่านได้

### หากสถานทูตมีการสุ่มเรียกสัมภาษณ์บางท่าน ทางบริษัทฯขอความร่วมมือในการเชิญท่านไปสัมภาษณ์ตามนัดหมาย

และโปรดแต่งกายสุภาพ พร้อมเตรียมเอกสารตัวจริงทั้งหมดตามที่สถานทูตร้องขอไปในวันนัดสัมภาษณ์ด้วย ทั้งนี้ทางบริษัทฯ จะส่งเจ้าหน้าที่ไปอำนวยความสะดวกและประสานงานแก่ท่าน

### กรณีที่ท่านยกเลิกการเดินทางภายหลังจากได้วีซ่าแล้ว

ทางบริษัทฯขอสงวนสิทธิ์ในการแจ้งสถานทูตยกเลิกวีซ่าของท่าน

เนื่องจากการขอวีซ่าในแต่ละประเทศจะถูกบันทึกไว้เป็นสถิติในนามของบริษัทฯ

### การบิดเบือนข้อเท็จจริงประการใดก็ตามอาจจะถูกระงับมิให้เดินทางเข้าประเทศในกลุ่มเซงเก้นเป็นการถาวร

และถึงแม้ว่าท่านจะถูกปฏิเสธ วีซ่าสถานทูตไม่คืนค่าธรรมเนียมที่ได้ชำระไปแล้วและหากต้องการขอยื่นคำร้องใหม่ก็ต้องชำระค่าธรรมเนียมใหม่ทุกครั้ง

# TRAVEL TIPS



ท่านสามารถทำการสแกน QR CODE นี้ เพื่อรับชมข้อมูลในรูปแบบ VDO

- ยื่นวีซ่าเซงเก้น ต้องเตรียมเอกสารอะไรบ้าง

# ใบกรอกข้อมูลผู้ขอวีซ่าเชงเก้น

VISA SECTION  
แผนกวีซ่า



ข้อมูลนี้ใช้เพื่อบ่งชี้ความเกี่ยวข้องกับสถานทูต ไม่สามารถแก้ไขภายหลังได้ โปรดระบุรายละเอียดให้ครบถ้วน

เพื่อประโยชน์ของตัวท่านเอง **คำถามเป็นภาษาไทย เพื่อให้ท่านเข้าใจง่าย แต่กรุณาตอบคำถามเป็นภาษาอังกฤษเท่านั้น**

ชื่อโปรแกรมการเดินทาง

วันที่เดินทาง

ชื่อ-สกุล ผู้เดินทาง [ภาษาไทย]

ชื่อ-สกุล ผู้เดินทาง [ภาษาอังกฤษ]

วัน / เดือน / ปี เกิด

D D M M Y Y

สถานที่เกิด (จังหวัด / ประเทศ)

สัญชาติปัจจุบัน

สัญชาติโดยกำเนิด  
หากต่างปัจจุบัน

ที่อยู่ปัจจุบันที่สามารถติดต่อได้

รหัสไปรษณีย์

เบอร์โทรศัพท์

โปรดระบุเบอร์โทรศัพท์ที่สามารถติดต่อได้

อีเมล

สถานภาพ

โสด  สมรส  แต่งงาน (ไม่จดทะเบียน)  หม้าย  หย่า

สถานที่ทำงาน หรือ สถานศึกษา

ที่อยู่ทำงาน หรือ สถานศึกษา

เบอร์โทรศัพท์

โปรดระบุเบอร์โทรศัพท์ที่ทำงาน

ตำแหน่งงาน

รายได้ต่อเดือน

รายได้ประจำอื่นๆ

แหล่งที่มา  
ของรายได้ประจำอื่นๆ

ชื่อ-สกุล บิดา

ชื่อ-สกุล มารดา

ชื่อ-สกุล คู่สมรส

วัน / เดือน / ปี เกิด

D D M M Y Y

สัญชาติของคู่สมรส

ท่านเคยได้รับวีซ่าเชงเก้นที่เคยได้รับในระยะเวลา 5 ปี

เคย ใช้ได้ตั้งแต่วันที่ ..... ถึงวันที่ .....

(กรณีตอบว่าเคยได้รับวีซ่าเชงเก้น) ท่านเคยถูกพิมพ์ลายนิ้วมือเพื่อการขอวีซ่าเชงเก้น

เคยพิมพ์ลายนิ้วมือ  ไม่เคยพิมพ์ลายนิ้วมือ

ไม่เคยได้รับวีซ่าเชงเก้น

ท่านเคยถูกปฏิเสธวีซ่าหรือไม่

เคย โปรดระบุเหตุผลในการปฏิเสธ .....

ไม่เคย

ความรับผิดชอบค่าใช้จ่ายในการดำรงชีพระหว่างการเดินทางและพำนักของผู้ร้องขอวีซ่า

ตัวผู้ยื่นขอวีซ่าเอง

มีผู้อื่นออกให้ โปรดระบุชื่อ-นามสกุล ผู้ออกค่าใช้จ่ายให้

ความสัมพันธ์ ผู้ออกค่าใช้จ่ายให้

ที่อยู่ ผู้ออกค่าใช้จ่ายให้

การอนุมัติวีซ่าเป็นดุลพินิจของทางสถานทูต ทางบริษัทไม่มีส่วนเกี่ยวข้องใดๆ ทั้งสิ้นทั้งนี้บริษัทเป็นเพียงตัวกลางและคอยบริการอำนวยความสะดวกให้แก่ผู้เดินทางเท่านั้น