



License No. 21/00764

ห้างหุ้นส่วนจำกัด บัดดี้ สไมล์

400/495 หมู่ 9 ต.นาจักร อ.เมือง แพร่ 54000



095-653-2696



buddytravel99@gmail.com



buddytravel

88ICN:P2

5 วัน  
3 คืน

BLOSSOM IN LOVE

# KOIROM



พักวอลมิโด 3 คืน

LIMITED OFFER



เบียร์+โซจูไม่อั้น!!



หมู่บ้านโบราณบุกซอน



อิกซอนดง



สตรีทฟู้ดตลาดกวางจิ่ง



พ็อดกตเกาหลี

“หรือซากุระเกาหลี ที่ Wolmi park cherry blossom”

โซน่าทาวน์ • เกะนามิ • สนุกสนานกับ Everland

หมู่บ้านโบราณบุกซอน • สตรีทฟู้ดชื่อดังตลาดกวางจิ่ง

เดินเล่นย่านอิกซอนดงสุดชิค

ราคาเริ่มต้น

# 20,900 .-

เดินทาง  
**t'way** เมษายน 2567  
 น้ำหนัก 20 Kg. Carry on 10 kg

ช้อปปิ้งสุดมันย่านดัง! เมียงดง • ฮงแด • DutyFree

88ICN:P2



5 วัน  
3 คืน

BLOSSOM IN LOVE

# KOI 2024

พัทวอลมิโด3 คืน

LIMITED OFFER

เบียร์+โซจูไม่อั้น!!



หมู่บ้านโบราณบุกซอน



อิกซอนดง



สตรีทฟู้ดตลาดกวางจิ่ง



พื้ดอกทเกาหลี

“หรือซากุระเกาหลี ที่ Wolmi park cherry blossom”

โซนำทาว์น • เกะะนามิ • สบุกसानกับ Everland

ราคาเริ่มต้น

หมู่บ้านโบราณบุกซอน • สตรีทฟู้ดชื่อดังตลาดกวางจิ่ง

เดินเล่นย่านอิกซอนดงสุดชิค

# 20,900 .-

เดินทาง  
**t'way** เมษายน 2567  
น้ำหนัก 20 Kg. Carry on 10 kg.

ช้อปปี้งสุดมันย่านดง! เมียงดง • ฮงแด • DutyFree

## 88ICN:P2 BLOSSOM IN LOVE 5 วัน 3 คืน

“ชมดอกพื้ดอกท เกว Wolmi Park ” “ Check in เกะะนามิ ”

China Town • ย้อหน่วยไปกั้บเครื่องเล่นที่ เอเวอแลนด

หมู่บ้านโบราณบุกซอน • พื้พื้ทกั้บสาหร่าย

ตลาดกวางจิ่ง • สู้ดชิคย่านอิกซอนดง • Local Supermarket

ช้อปปี้งสุดมันย่านดง! เมียงดง • ฮงแด • DutyFree

เดินทางโดยสายการบิน **T'way (TW)** • สำใหญ่ •

น้ำหนักสัมภาระโหลดใต้ท้องเครื่อง **20 kg.** / CARRY ON **10 kg.**

## กำหนดการเดินทาง

### ตารางบิน ( ชั้นเครื่องสุวรรณภูมิ )

ขาไป	TW 102	กรุงเทพ (BKK) - อินชอน (ICN)	เวลา 01.30 – 08.55 น.
ขากลับ	TW 101	อินชอน (ICN) - กรุงเทพ (BKK)	เวลา 19.50 – 00.15 น.

รายละเอียดโปรแกรม :

#### DAY : 1                    กรุงเทพ ฯ • อินชอน

🕒 21.00 น.

คณะพร้อมกันที่สนามบินสุวรรณภูมิ อาคารผู้โดยสารขาออก ชั้น 4 สายการบิน T-WAY เคาน์เตอร์ M ประตูทางเข้าหมายเลข 6 เจ้าหน้าที่จากบริษัทฯ คอยต้อนรับและอำนวยความสะดวกให้ท่านก่อนขึ้นเครื่อง



#### DAY : 2                    สนามบินอินชอน • China Town • เกาะนามิ

🕒 01.20 น.

ออกเดินทางสู่ กรุงโซล ประเทศเกาหลีใต้ โดยสายการบิน T-WAY ที่ TW 102

🕒 08.55 น.

เดินทางถึง สนามบินอินชอน กรุงโซล ประเทศเกาหลีใต้ (เวลาท้องถิ่นเร็วกว่าประเทศไทย 2 ชั่วโมง) หลังผ่านพิธีการทางตรวจคนเข้าเมืองเรียบร้อยแล้ว

นำท่านเดินทางไปยัง INCHOEN CHINA TOWN เกิดขึ้นช่วงปีเดียวกับการเปิดท่าเรืออินชอน เมื่อปีค.ศ. 1883 โดยมอบเป็นพื้นที่พิเศษให้กับชาวจีนในยุคนั้นคือราชวงศ์ชิง(CHINGDYNASTY)ในอดีตเคยมีร้านขายของประเภทต่างๆที่มาจากเมืองจีน แต่ในปัจจุบันร้านส่วนใหญ่จะเป็นร้านอาหาร ถึงแม้ว่าคนรุ่นปัจจุบันในไชน่าทาวน์แห่งนี้จะเป็นรุ่นที่ 2 หรือ 3 แล้ว แต่ก็ยังเป็นย่านที่มีร้านอาหารที่มีกลิ่นอายความเป็นจีนอยู่มากที่สุด แล้วย่านนี้ยังเป็นไชน่าทาวน์เพียงแห่งเดียวในเกาหลีด้วย



🕒 เที่ยง

รับประทานอาหารกลางวันเมนู บูลโกกิ ณ ภัตตาคาร

จากนั้นเดินทางสู่ เกาะนามิ โดยเรือเฟอร์รี่ เพื่อข้ามฝากไปยังเกาะ ซึ่งเป็นสถานที่โรแมนติกอีกแห่งหนึ่งสำหรับคู่รักคู่หนุ่มสาว ที่โด่งดังมาจากซีรี่ย์เกาหลีเรื่อง Winter Sonata (2002) ที่ทำให้ที่นี่ถูกขนานนามให้เป็น

"เกาะแห่งความรัก" เกาะนามิมิพื้นที่ทั้งหมดประมาณ 270 ไร่ และมีลักษณะเป็นรูปพระจันทร์เสี้ยว เป็นสถานที่ท่องเที่ยวใกล้กรุงโซลที่ยังรักษาความอุดมสมบูรณ์และความบริสุทธิ์ของธรรมชาติไว้ได้เป็นอย่างดี เพราะนอกจากจะมีต้นไม้ใหญ่อย่าง ต้นสน และ ต้นแปะก๊วย ขึ้นเป็นจำนวนมากแล้ว ก็ยังเป็นที่อยู่อาศัยของสัตว์ต่างๆ เช่น กระรอก กระแต หงส์ และ นกกระจอกเทศ ด้วยเช่นกัน



🕒 เย็น

รับประทานอาหารเย็น เมนูเทศกาลปี ฌ ภัตตาคาร

นำท่านเข้าเช็คอินที่ **BENIKEA THE BLISS HOTEL** หรือเทียบเท่า



บริเวณรอบๆโรงแรมเรียกว่า **เกาะวอลมิ** ท่านสามารถเดินได้จากบริเวณที่พัก เป็นแหล่งเรียนรู้เกี่ยวกับประวัติศาสตร์ และวัฒนธรรมสมัยใหม่ของเกาหลี ที่ตั้งอยู่ริมฝั่งทะเล นอกจากนี้ยังมีร้านอาหารที่มีชื่อเสียง บรรยากาศริมทะเลมากมาย รวมถึงสวนสนุกขนาดใหญ่ที่มีเครื่องเล่นมากมายเพื่อความสนุกสนานเพลิดเพลินอย่างเต็มพิกัด หรือจะเลือกนั่งโมโนเรลชมความงามของชายฝั่งเกาหลีในมุมที่พิเศษกว่าใคร และที่นี่ยังมีนักแสดงชื่อดัง Yoo Si-jin และ Seo Dae-young เคยมาในซีรีส์เรื่อง Descendants of the Sun



DAY : 3

สวนสาธารณะวอลมิ พาร์ค • สวนสนุกเอเวอร์แลนด์ • ซ็อบบึงย่านฮงแด

🕒 เช้า

รับประทานอาหารเช้า ณ ห้องอาหารของโรงแรม

นำท่านเดินทางสู่ **Wolmi Park** เพื่อชมความสวยงามของดอกพื้ดอกท้อตก หรือดอกซากุระเกาหลี สวนวอลมิ พาร์ค ได้รับการตกแต่งแบบดั้งเดิมที่ได้รับความนิยมปรารถนาคงสวยงาม ให้มีลักษณะแบบเกาหลีดั้งเดิม อบอุ่นไปด้วยบรรยากาศแสนสงบ มีทิวทัศน์ของภูเขาและทะเลแบบลงตัวเป็นอีกหนึ่งสถานที่ที่พลาดไม่ได้เลย

หมายเหตุ : การบานของดอกซากุระขึ้นอยู่กับสภาพอากาศ บริษัทฯ ไม่สามารถกำหนดได้



เที่ยง

รับประทานอาหารกลางวันเมนู ชาบู ชาบู ณ ภัตตาคาร

บ่าย

นำท่านเดินทางสู่ เมืองยองอิน สนุกสนานกับ **เอเวอร์แลนด์** หรือ **ดิสนีย์แลนด์เกาหลี** สวนสนุกกลางแจ้งที่ใหญ่ที่สุดของประเทศเกาหลีใต้ ซึ่งตั้งอยู่ท่ามกลางหุบเขา ขอเชิญท่านท่องเที่ยวไปกับโลกของสัตว์ป่าซาฟารี และสนุกไปกับลีลาท่าทางอันพลิ้วไหวของหมิวต่างๆ ซึ่งพนักงานขับรถซาฟารีจะเป็นผู้ทักทาย และเล่นกับพวกเขาเหล่านั้น นอนจากนั้นยังมีเครื่องเล่นต่างๆอีกมากมายให้ท่านเล่นแบบไม่จำกัดรอบ



สนุกสนานกับเครื่องเล่น 5 โซน

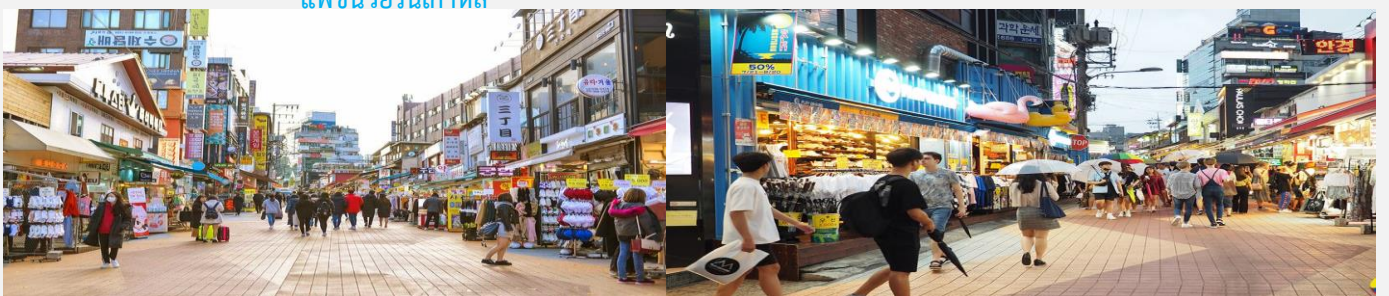
- โซนที่ 1 - Global Fair หลังจากผ่านประตูเข้ามาสู่สวนสนุก พบกับการผสมผสานกัน
- โซนที่ 2 - Zootopia ท่องโลก Safari World ที่เต็มไปด้วยสัตว์นานาชนิดกว่า 200 สายพันธุ์และตื่นเต้นไปกับการนั่งรถสะเทือนน้ำสะเทือนบกในโซน Lost Valley ชมฝูงสัตว์อย่างใกล้ชิด
- โซนที่ 3 - European Adventure ได้รับการตกแต่งอย่างสวยงามตามแบบยุโรป สถานที่

ท่องเที่ยวยอดนิยมคือ คฤหาสน์ลึกลับ ซึ่งจะได้สนุกไปกับการยิงผี และ รถไฟเหาะ T Express เป็นรถไฟเหาะรางไม้ที่สูงที่สุดในโลก

- โซนที่ 4 - Magic Land ดินแดนเมจิกแฟนตาซี ตกแต่งสวยงามราวกับเมืองในฝัน
- โซนที่ 5 - American Adventure พาย้อนยุคกลับไปยังสมัยโคลัมบัส เตรียมวอร์มเสียงไปกรี๊ดกับเครื่องเล่นมากมาย อาทิ Columbus Adventures, Rolling X-Train, Double Rock Spin, Hurricane เป็นต้น

ให้ท่านได้เลือกซื้อเครื่องสำอางแบรนด์ดังของเกาหลี

อิสระช้อปปิ้งย่านฮงแด เพลิดเพลิน กับสินค้าราคาถูกลงหลาย ย่านมหาลัย เช่นเสื้อผ้า รองเท้า กระเป๋า แฟชั่นวัยรุ่นเกาหลี



🕒 เย็น

เพื่อเป็นการไม่เสียเวลาช้อปปิ้ง อิสระรับประทานอาหาร ณ เมียงดง

## นำท่านกลับสู่ที่พัก **BENIKEA THE BLISS HOTEL** หรือเทียบเท่า

DAY : 4

**Cosmetic • ศูนย์สมุนไพรฮอกเก • พิพิธภัณฑสถานหรัย • หมู่บ้านโบราณ  
บุกซอน • ดิวตี้ฟรี • ซุปปิ้ง+สตรีทฟู้ดตลาดเมียงดง**



เช้า

รับประทานอาหารเช้า ณ ห้องอาหารโรงแรม

ณ **ร้านเครื่องสำอาง COSMETIC** มีให้เลือกมากมายหลายยี่ห้อ เช่น ครีมน้ำแตงที่โด่งดัง ครีมหอมทา ก ฯลฯ พร้อมทั้งอ้พเตตสินค้าด้านความงามแบบใหม่ๆ เคล็ดล้บความงามที่สาวเกาหลีนิยมใช้กัน

จากนั้นนำท่านสู่ **ศูนย์สมุนไพรฮอกเก** ชาวเกาหลีรุ่นใหม่านิมนำมารับประทานเพื่อช่วยดูแลด้บให้สะอาดแข็งแรง ป้องกันโรคด้บแข็งแรงไม่ถูกทำลายจากการด้บแอลกอฮอล์ กาแฟ บุหรี่ สารตกค้างจากอาหาร และยา

**พิพิธภัณฑสถานหรัย** ซึ่งท่านจะได้เรียนรู้การทำสาหรัยของชาวเกาหลีประวัติความเป็นมาและความผูกผันที่ชาวเกาหลีที่มีต่อสาหรัย อีกทั้งยังให้ท่านได้ลองฝึกทำข้าวห่อสาหรัยเป็นอาหารยอดนิยมน้กชนิตของคน



เที่ยง

รับประทานอาหารกลางวันเมนู หมูย่าง ณ ภัตตาคาร

บ่าย

เดินทางสู่ **หมู่บ้านบุกซอนฮันอก** เป็นน้กหนึ่งสัญลักษณ์ของเกาหลี ท่ามกลางตึกรามบ้านช่องที่ทันสมัยของกรุงโซลนั้น หมู่บ้านแห่งนี้ก็ยังคงรักษาอาคารบ้านเรือนในสมัยโบราณ มีกลิ่นอายของเกาหลีในยุคเก่าแก่ เหมาะสำหรับคนที่ชอบสถานที่ท่องเที่ยวเชิงประวัติศาสตร์



จากนั้น นำท่านซ้อปิ้ง **สินค้าปลอดภาษี** ที่ทันสมัยซึ่งมีสินค้าต่างๆ ให้ท่านเลือกมากมายที่ **ดิวตี้ฟรี** อาทิเช่น เครื่องสำอาง เสื้อผ้า กระเป๋าแบรนด์เนม น้ำหอม และน้กๆ อีกมากมาย นำทุกท่าน **ซ้อปิ้งตลาดดง**

**ย่าน MYEONGDONG (เมียงดง)** เป็นแหล่งซ้อปิ้งขึ้นชื่อและสถานที่รวมแพชั่นชั่นนำของกรุงโซล หรือที่คนไทยรู้จักในชื่อของ สยามแสควร์เกาหลี ท่านจะได้พบกับสินค้า วยรุ่นมากมายหลากหลายยี่ห้อ ไม่ว่าจะเป็น เครื่องสำอาง ยี่ห้อด้งๆอย่าง ETUDE HOUSE, THE SKIN FOOD, THE FACE SHOP, MISSHA ฯลฯ และยังมี สตรีทฟู้ดเกาหลีมากมายให้ท่านได้ เลือกทานน้กด้วย



เย็น

เพื่อเป็นการไม่เสียเวลาซ้อปิ้ง อิสระรับประทานอาหาร ณ เมียงดง

นำท่านกลับสู่ที่พัก **BENIKEA THE BLISS HOTEL** หรือเทียบเท่า

DAY : 5

ศูนย์โสม • ตลาดกวางจิ่ง • ย่านอิกซอนดง • Local Supermarket

• สนามบินอินซอน • สนามบินสุวรรณภูมิ



เช้า

รับประทานอาหารเช้า ณ ห้องอาหารโรงแรม

ท่านชม ศูนย์โสม ซึ่งรัฐบาลรับรองคุณภาพว่าผลิตที่มีอายุ 6 ปีซึ่งถือว่าเป็นโสมที่มีคุณภาพ นำท่านสู่ ตลาดกวางจิ่ง (Gwangjang Market) เป็นตลาดเก่าแก่ 100 ปี และถือเป็นหนึ่งในตลาดที่เก่าแก่ของชาวเกาหลี ของสดก็มีขายมากมายเช่นกัน ทั้งผักสด ผลไม้ กิมจิ ปลาสดปลาแห้ง ขนบขบเคี้ยว แม้กระทั่งของฝากน่ารักๆ และที่โดดเด่นมากๆ คือ Street Food เป็นตลาดขายอาหารพื้นเมืองต้นตำรับของชาวเกาหลี แถมราคาไม่แพงอีกด้วย ไม่ว่าจะเป็นไส้กรอกเลือดหมู คิมบับ หัวหมู ต็อกบกกี ออเมก บินแดต็อก และอาหารพื้นเมืองขึ้นชื่ออีกมากมาย



เที่ยง

อิสระรับประทานอาหารเช้า ณ ตลาดกวางจิ่ง

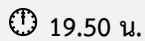


บ่าย

นำท่านเยี่ยมชม ย่านอิกซอนดง มาจากชื่อสถานที่ดั้งเดิม ซึ่งเป็นพื้นที่ใจกลางของจังหวัดฮันซอง ในช่วงราชวงศ์โชซอน ย่านอิกซอนดงก่อตั้งขึ้นเมื่อประมาณปี 1920 แม้จะเป็นย่านที่ดูเก่าแก่แต่ก็มีคาเฟ่ที่อินเทรนด์และสวยงามมากมาย รวมถึงมีร้านอาหารอร่อย ๆ กระจายอยู่เต็มพื้นที่ ในปัจจุบันก็กลายเป็นสถานที่ท่องเที่ยวสุดฮิตของเหล่าวัยรุ่นเกาหลีไปแล้วเรียบร้อย

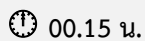


นำท่านอิสระช้อปปิ้งขนมพื้นเมืองเกาหลีหลากหลายชนิดรวมทั้งกิมจิไก่ตุ๋นโสมที่บรรจุอยู่ในถุงสุญญากาศ ตะเกียบ ถ้วยใส่ข้าว และของฝากของที่ระลึก ที่ท่านพลาดโอกาสในการซื้อไม่ได้ที่ ร้านซูเปอร์มาเก็ตละลายเงินวอน จากนั้นนำท่านเดินทางสู่สนามบินอินซอน



19.50 น.

นำท่านเดินทางสู่ สนามบินสุวรรณภูมิ กรุงเทพฯ โดย สายการบิน T-way เที่ยวบินที่ TW101



00.15 น.

ถึงสนามบินสุวรรณภูมิ กรุงเทพฯ โดยสวัสดิภาพ...



## อัตราค่าบริการ :



วันเดินทาง	สายการบิน	แพคเกจละ 2-3 ท่าน ราคา/ท่าน	แพคเกจเดี่ยว/ท่าน
3-7 เมษายน 2567	T'way	20,900	5,900
4-8 เมษายน 2567	T'way	22,900	5,900
11-15 เมษายน 2567	T'way	25,900	5,900
13-17 เมษายน 2567	T'way	25,900	5,900
15-19 เมษายน 2567	T'way	20,900	5,900
16-20 เมษายน 2567	T'way	20,900	5,900
24-28 เมษายน 2567	T'way	20,900	5,900
27 เม.ย. – 1 พ.ค. 2567	T'way	20,900	5,900

\*\*\* เด็กทารกอายุไม่เกิน 2 ขวบ ชำระแค่ค่าภาษีสนามบิน \*\*\*

\*\*\*ไม่มีราคาเด็ก\*\*\*

ทางบริษัทฯ ขออนุญาตเก็บค่าทิปไกด์ท้องถิ่น/คนขับรถ  
ที่สนามบินสุวรรณภูมิ ท่านละ 1,800 บาท

## เงื่อนไขการชำระเงิน

- ทางบริษัทฯ ขอรับมัดจำ 10,000 บาท สำหรับการจองนับตั้งแต่วันที่จองภายใน 2 วัน
- กรุณาชำระส่วนที่เหลือ ก่อนเดินทางอย่างน้อย 20 วัน (การไม่ชำระเงินค่ามัดจำ หรือ ชำระไม่ครบ หรือเช็คธนาคารถูกระงับการจ่ายไม่ว่าด้วยสาเหตุใดๆ บริษัทฯ มีสิทธิยกเลิกทัวร์ หรือยกเลิกการเดินทาง )
- หากจองทัวร์น้อยกว่า 15 วัน รบกวนชำระค่าทัวร์เต็มจำนวน

## ขั้นตอนก่อนเดินทางก่อนเข้าเกาหลี

- สำหรับนักท่องเที่ยวที่จะเดินทางเข้าประเทศเกาหลี จะต้องลงทะเบียน ดังนี้
- ลงทะเบียน K-ETA เพื่อไม่ต้องทำวีซ่าเข้าเกาหลี (ลงทะเบียนเองแล้ว หรือทัวร์ลงทะเบียนให้ )

## เอกสารที่ใช้ในการลงทะเบียน K-ETA

- รูปถ่ายหน้าพาสปอร์ต (ถ่ายชัดๆเฉพาะหน้าที่มีข้อมูลส่วนตัว)



+ รูปถ่ายพื้นหลังสีขาว ขนาดไฟล์ 700 X 700 พิกเซล

(ขอไฟล์รูปจากร้านถ่ายรูปแบบคมชัด)

+ กรอกข้อมูลส่วนตัว และข้อมูลการทำงาน ( **ทัวร์จะมีแบบฟอร์มให้กรอก** )

ค่าลงทะเบียน K-ETA เพิ่มท่านละ 600 บาท / ท่าน

(\*ขอสงวนสิทธิ์ผลการพิจารณาขึ้นอยู่กับดุลยพินิจของหน่วยงาน K-ETA)

- โปรดทราบ!!! ในกรณีที่ยื่นขอ K-ETA เข้าเกิน 3 ครั้งภายในระยะเวลา 6 เดือน จะถูกบล็อกจาก การยื่นขอเพิ่มเติมได้

- หากไม่ได้รับอนุญาตอนุมัติ K-ETA จะไม่สามารถเข้าประเทศด้วย K-ETA ได้ ท่านจะต้องเข้าประเทศด้วยวีซ่า โปรด  
สอบถามเกี่ยวกับวีซ่าได้ที่สถานทูตเพื่อรับคำแนะนำ

## ราคาทัวร์รวม

- ค่าตัวเครื่องบิน ตามที่ระบุในรายการ ไป-กลับพร้อมคณะ
- ค่าภาษีสนามบิน ทุกแห่งที่มี
- ค่าอาหารทุกมื้อ ตามที่ระบุในรายการ
- ค่าเข้าชมสถานที่ต่างๆ ตามรายการ
- ค่าที่พักระดับมาตรฐาน (4-5ดาว) พักห้องละ 2 ท่าน
- ค่ารถรับ-ส่งและนำเที่ยวตามรายการ
- ค่าน้ำหนักกระเป๋าสัมภาระโหลดใต้ท้องเครื่องท่านละ 20 กก. ถู้อื่นเครื่องท่านละ 10 กก.
- ค่าหัวหน้าทัวร์ผู้ชำนาญเส้นทาง นำท่านท่องเที่ยวตลอดรายการในต่างประเทศ
- ประกันอุบัติเหตุวงเงิน 1 ล้านบาทต่อท่าน

## ราคาทัวร์ไม่รวม

☒ ค่าดำเนินการลงทะเบียน K-ETA (กรณีให้ทางบริษัทจัดทำ) รวมถึงค่าใช้จ่ายต่างๆ ที่เกี่ยวข้องทั้งหมด

☒ ค่าใช้จ่ายส่วนตัว อาทิ ค่าทำหนังสือเดินทาง, ค่าโทรศัพท์ส่วนตัว, ค่าซักรีด, มินิบาร์ในห้อง, รวมถึงค่าอาหาร และ  
เครื่องดื่มที่สั่งเพิ่มนอกเหนือรายการ (หากท่านต้องการสิ่งเพิ่ม กรุณาติดต่อหัวหน้าทัวร์แล้วจ่ายเพิ่มเองต่างหาก)

☒ **ค่าทิปมัคคุเทศก์ท้องถิ่น+คนขับรถ ท่านละ 1,800 บาท ขอสงวนสิทธิ์เก็บในวัน**

**เดินทาง ณ สนามบินสุวรรณภูมิ \*\*เด็กอายุต่ำกว่า 2 ขวบ ไม่ต้องจ่ายค่าทิปไกด์ \*\***

☒ **ค่าทิปหัวหน้าทัวร์ ตามความพึงพอใจของท่าน**

☒ ค่าภาษีมูลค่าเพิ่ม 7% และภาษีหัก ณ ที่จ่าย 3% (กรณีออกใบเสร็จเต็มรูปแบบ)

☒ ค่าน้ำหนักกระเป๋าสัมภาระ ที่หนักเกินสายการบินกำหนด (ปกติ 20 กก.)

☒ กรณีอัตราค่าภาษีเชื้อเพลิงและประกันวินาศภัยทางอากาศสายการบิน (ปรับเพิ่ม)

☒ ค่าวีซ่าสำหรับพาสปอร์ตต่างดาว กรุณาเตรียมเอกสารคือ 1)พาสปอร์ต 2)ใบประจำตัวคนต่างด้าว  
3)ใบสำคัญถิ่นที่อยู่ 4)สำเนาทะเบียนบ้าน(ถ้ามี) 5)สมุดบัญชีเงินฝาก(ถ้ามี) 6)รูปถ่ายสี 2 นิ้ว 2รูป

เงื่อนไขการยกเลิก

\*\*\*กรณีท่านถูกปฏิเสธ K-ETA ทางบริษัทฯไม่รับผิดชอบทุกกรณี\*\*\*

1. กรณีลูกค้าถูกกรมแรงงานไทยไม่อนุญาตให้เดินทางออกนอกประเทศไทย หรือ เจ้าหน้าที่ตรวจคนเข้าเมืองเกาหลี ( ต.ม เกาหลี ) ปฏิเสธการเดินทางเข้าประเทศเกาหลี เนื่องจากดุลพินิจของเจ้าหน้าที่ ทางบริษัทฯ ไม่สามารถคืนค่าทัวร์ได้ เนื่องจากค่าใช้จ่ายต่างๆมีการจ่ายขาดไปหมดแล้ว
2. **กรณีกรุ๊ปเต็มแล้ว** ทางบริษัทขอสงวนสิทธิ์ในการยกเลิกทุกกรณี ยกเว้นจะเปลี่ยนผู้เดินทางสามารถแจ้งมายังบริษัทก่อนเดินทาง 10 วัน
3. กรณีจำนวนผู้เดินทางไม่ถึง 15 ท่าน ทางบริษัทฯอาจมีการเปลี่ยนแปลงค่าทัวร์ ( ในกรณีลูกค้ายืนยันที่จะเดินทาง ) หรือ ยกเลิกกรุ๊ป หรือ เลื่อนการเดินทาง ทั้งนี้จะแจ้งให้ลูกค้าทราบก่อนเดินทาง 10 วัน
4. สำหรับลูกค้าที่ไม่ได้ถือหนังสือเดินทางไทย **เมื่อวีซ่าผ่านแล้ว** แต่จะมีการยกเลิกการเดินทาง ทางบริษัทฯ ขอสงวนสิทธิ์ไม่คืนค่ามัดจำทัวร์ใดๆทั้งสิ้น ยกเว้นจะเปลี่ยนผู้เดินทางใหม่มาแทน
5. **ยกเลิก 21 - 30 วัน ก่อนวันเดินทาง** หักค่าใช้จ่ายจริงที่เกิดขึ้น อาทิ ค่ามัดจำตัวเครื่องบิน , ค่ามัดจำโรงแรมที่พัก, ค่ามัดจำรถบัสนั่ง, ค่าลงทะเบียนต่างๆ
6. **ยกเลิก 15 - 20 วัน ก่อนการเดินทาง** หักค่าใช้จ่าย 50% ของราคาทัวร์ หรือค่าใช้จ่ายที่เกิดขึ้นจริง
7. **ยกเลิก 1 - 14 วัน ก่อนการเดินทาง** ขอสงวนสิทธิ์ไม่คืนเงินใดๆทั้งสิ้น เนื่องจากทางบริษัทฯได้จ่ายขาดไปหมดแล้ว

## ข้อควรทราบ

1. **หนังสือเดินทาง ต้องมีอายุเหลือใช้งานไม่น้อยกว่า 6 เดือน**
2. วันเดินทาง **“กรุณาเตรียมเอกสารการทำงาน”** เช่น หนังสือรับรองการทำงาน , นามบัตร , บัตรพนักงาน หรือหากมีธุรกิจส่วนตัว ต้องมีนามบัตร หากเปลี่ยนชื่อสกุลต้องนำเอกสารมายืนยัน
3. โปรแกรมทัวร์อาจมีการสลับปรับเปลี่ยนโปรแกรมตามความเหมาะสมของพนักงาน อาทิ หากมีฝนตก หรือ รถติด อาจปรับโปรแกรม (ทั้งนี้ขึ้นอยู่กับสถานการณ์พนักงาน ) ไกด์และหัวหน้าทัวร์จะแจ้งให้ทราบในแต่ละวัน
4. **ร้านช้อปปิ้งที่ทางรัฐบาลให้ทัวร์ลง ตามที่ระบุในโปรแกรมทัวร์ ขอความร่วมมือลูกค้าทัวร์ลงทุกร้าน ชื้อไม่ซื้อไม่ว่ากัน** ทางบริษัทฯ ไม่มีนโยบายบังคับซื้อแต่อย่างใด ขึ้นอยู่กับความพึงพอใจของลูกค้า
5. **โปรแกรมทัวร์เกาหลี จะเป็นโปรแกรมที่จะต้องลงร้านช้อปปิ้งของทางรัฐบาล หากท่านไม่ประสงค์ที่จะไม่เข้าร้านรัฐบาล ท่านจะต้องจ่ายเงินค่าไม่เข้าร้าน ให้กับทางร้านค้า ร้านละ 150 USD/ท่าน**
6. **ทัวร์นี้จัดให้เฉพาะลูกค้าที่ประสงค์จะไปท่องเที่ยวตามรายการของทัวร์ทุกวันเท่านั้น หากท่านไม่สามารถร่วมทัวร์ทุกวัน แต่สมัครมาร่วมทัวร์เพียงเพื่อการใช้ตัวเครื่องบินและที่พักในราคาพิเศษ รบกวนแจ้งบริษัทฯ ตามจริง หากท่านไม่แจ้ง และปรากฏว่าท่านไม่ร่วมทัวร์ตามโปรแกรมทัวร์ทางบริษัทจะคิดค่าดำเนินการในการแยกห้องเที่ยวเอง 300 USD / ท่าน \*\*\***

## หมายเหตุ :

1. **กรุณาตรงต่อเวลา !! มาตามเวลานัดหมาย หากท่านมาช้าในระหว่างทริปท่องเที่ยว ทำให้ท่านไม่สามารถท่องเที่ยวตามโปรแกรมฯ ท่านจะไม่สามารถเรียกร้องค่าเสียหายใดๆได้**
2. รายการท่องเที่ยวและรายการอาหารที่ระบุไว้ อาจมีการเปลี่ยนแปลงได้ตามสถานการณ์ตามความเหมาะสมของพนักงาน
3. คณะเดินทางช่วงวันหยุดยาว หรือ ช่วงเทศกาลที่ต้องการันตีมัดจำหรือจ่ายเต็มแบบมีเงื่อนไข จะไม่มีการคืนเงินมัดจำหรือค่าทัวร์ทั้งหมด
4. หากมีการถอนตัวหรือไม่ใช้บริการตามที่ระบุเอาไว้ในโปรแกรมทัวร์ ผู้จัดถือว่าผู้ท่องเที่ยวละสิทธิ์และจะไม่คืนเงินค่าบริการที่ได้ชำระไว้ ไม่ว่าจะกรณีใดๆทั้งสิ้น เนื่องจากค่าใช้จ่ายที่ท่านได้จ่ายให้กับบริษัทฯ เป็นการชำระเหมาจ่ายแล้ว

5. ท่านถูกเจ้าหน้าที่ตรวจคนเข้าเมืองทั้งของทางประเทศไทยและเกาหลี ปฏิเสธการเข้า-ออกเมืองของท่าน ถือเป็นเหตุผลที่อยู่นอกเหนือความรับผิดชอบของทางบริษัท ทางบริษัท ขอสงวนสิทธิ์ในการที่จะคืนค่าใช้จ่าย ใดๆ ทั้งสิ้น
6. กรณีที่อยู่ที่เดินทาง เป็นกรุ๊ปดูงาน หรือ กรุ๊ปนักศึกษา ซึ่งไม่ได้มีการแจ้งมากับทางบริษัทฯ ไว้ก่อนทำการจองตั๋ว ทางบริษัทฯ ขอสงวนสิทธิ์ดำเนินการเก็บเงินเพิ่มกับทางลูกค้าโดยตรงที่เกาหลีทันที
7. เมนูอาหารทุกมื้อ ตามที่ระบุไว้ในรายการ ทางบริษัทจะจัดเป็นเมนูตามปกติ หากท่านไม่สามารถทานได้ เช่น ทานเจ, มังสวิรัต, อาหารอิสลาม หรือแพ้อาหารชนิดอื่นๆ กรุณาแจ้งให้เจ้าหน้าที่ทราบทันทีตั้งแต่จองตั๋ว
8. จำนวนผู้เดินทาง ขั้นต่ำ ผู้ใหญ่ 25 ท่าน ขึ้นไป
9. เที่ยวบิน ราคาและรายการท่องเที่ยว สามารถเปลี่ยนแปลงได้ตามความเหมาะสม โดยคำนึงถึงผลประโยชน์ของผู้เดินทาง
10. ทางบริษัทฯ จะไม่รับผิดชอบใดๆ ทั้งสิ้นหากเกิดกรณีความล่าช้าจากสายการบิน, การประท้วง, การนัดหยุดงาน, การก่อจลาจล หรือกรณีที่ท่านถูกปฏิเสธ การเข้าหรือออกเมืองจากเจ้าหน้าที่ตรวจคนเข้าเมือง หรือเจ้าหน้าที่กรมแรงงานทั้งจากไทย และต่างประเทศซึ่งอยู่นอกเหนือความรับผิดชอบของบริษัทฯ
11. ทางบริษัทฯ จะไม่รับผิดชอบใดๆ ทั้งสิ้น หากท่านใช้บริการของทางบริษัทฯ ไม่ครบ อาทิ ไม่เที่ยวบางรายการ, ไม่ทานอาหารบางมื้อ เพราะค่าใช้จ่ายทุกอย่าง ทางบริษัทฯ ได้ชำระค่าใช้จ่ายให้ตัวแทนต่างประเทศแบบเหมาขาดก่อนออกเดินทางแล้ว
12. ทางบริษัทฯ จะไม่รับผิดชอบใดๆ ทั้งสิ้น หากเกิดสิ่งของสูญหายจากการโจรกรรม และ/หรือ เกิด
13. อุบัติเหตุที่เกิดจากความประมาทของตัวนักท่องเที่ยวเอง
14. ตัวเครื่องบินเป็นตัวราคาพิเศษ กรณีที่ท่านไม่เดินทางพร้อมคณะไม่สามารถนำมาเลื่อนวันหรือคืนเงินได้
15. เมื่อท่านตกลงชำระเงินไม่ว่าทั้งหมดหรือบางส่วนกับทางบริษัทฯ ทางบริษัทฯ จะถือว่าท่านได้ยอมรับในเงื่อนไขข้อตกลงต่างๆ ที่ได้ระบุไว้แล้วทั้งหมด
16. หากมีเพื่อนหรือญาติของท่านต้องการร่วมเดินทางท่องเที่ยวระหว่างท่องเที่ยวในประเทศเกาหลี แล้วเกิดปัญหาต่างๆ กรุณาติดต่อเจ้าหน้าที่ที่รับผิดชอบ หากท่านมีความจำเป็นต้องรับฝากของจากผู้อื่นเพื่อที่จะนำไปยังประเทศนั้น ๆ หรือนำกลับประเทศไทย ควรตรวจสอบสิ่งของนั้นว่าต้องไม่เป็นสิ่งของผิดกฎหมาย ซึ่งของผิดกฎหมายบางประเภทอาจมีโทษถึงขั้นประหารชีวิต เจ้าหน้าที่จะไม่รับฝากกระเป๋าหรือสิ่งของใดๆ
17. มัคคุเทศก์ พนักงานและตัวแทนของผู้จัด ไม่มีสิทธิ์ในการให้คำสัญญาใด ๆ ทั้งสิ้นแทนผู้จัด นอกจากนี้มีเอกสารลงนามโดยผู้มีอำนาจของผู้จัดกำกับเท่านั้น
18. เนื่องด้วยมาตรการรักษาความปลอดภัยของสนามบินทั่วโลก ก่อนท่านขึ้นเครื่องบิน กรุณาแยกของเหลว เจล สเปรย์ ที่จะนำติดตัวขึ้นเครื่องบิน แยกใส่ถุงพลาสติกใสมีซิปล็อคปิดสนิท โดยที่ขนาดบรรจุภัณฑ์ไม่เกิน 100 มิลลิลิตรต่อชิ้น และรวมกันทุกชิ้นไม่เกิน 1 ลิตร และต้องนำออกมาให้เจ้าหน้าที่ตรวจได้อย่างสะดวก ณ จุดเช็คอิน เอ็กซ์เรย์ ถ้าสิ่งของดังกล่าวมีขนาดบรรจุภัณฑ์มากกว่าที่กำหนด รวมถึงสิ่งของที่มีลักษณะคล้ายกับอาวุธ เช่น กรรไกรตัดเล็บ มีดพก แหวน จะต้องใส่กระเป๋าใบใหญ่และฝากเจ้าหน้าที่โหลดใต้ท้องเครื่องบินเท่านั้น และประเทศเกาหลี มีกฎหมายห้ามนำเข้าผลิตภัณฑ์ที่ทำมาจากพืช และเนื้อสัตว์ทุกชนิดเข้าประเทศ เช่น ผัก ผลไม้สด ไข่ เนื้อสัตว์ ไข่กรอก เพื่อเป็นการป้องกันโรคติดต่อที่จะมาจากสิ่งเหล่านี้ หากเจ้าหน้าที่ตรวจพบจะต้องเสียค่าปรับในอัตราที่สูงมาก