



# BUDDY TRAVEL

400/495 หมู่ 9 ต.นาจักร อ.เมือง แพร่ 54000



เลขที่ใบอนุญาต 21/00764



buddytravel99@gmail.com



095-653-2696



@buddytravel99

88ICN:03



5 วัน  
3 คืน

# KOREAN Lovely Winter



Starfield Suwon

Popmart

มหาลัยหญิงอีวา

พระราชวังเคียงบกกรุง

**EASTAR JET / t'way**  
이스타항공  
เดินทาง ต.ค. - พ.ย. 67  
น้ำหนัก 20 Kg. Carry on 10 Kg.

## สัมพัสบรรยากาศเย็นต้อนรับฤดูหนาว

หมู่บ้านโบราณอินพยอง • ชมห้องสมุดสุดตระการตาที่ Starfield Suwon  
จิบกาแฟวิวป้อมฮวาของที่ Cafe' Paletscent • สนุกสนานกับเครื่องเล่นที่ Everland  
พระราชวังเคียงบกกรุง • ถ่ายรูปมุมมหาชนที่มหาลัยอีวา • สตรีทฟู้ดตลาดกวางจง

ช้อปปิ้งแบรนด์ดัง Calyn, Emis, On Cloud และร้าน Art Toy ชื่อดัง Popmart

Shopping ย่านดัง • เมียงดง • ฮงแด • DutyFree • Hyundai Premium Outlet

เริ่มต้น  
**19,888.-**



88ICN:03

KOREA 88

5 วัน 3 คืน

# KOREA

Lovely Winter



Popmart

มหาวิทยาลัยฮย็องฮวา

พระราชวังเคียงบก

EASTAR JET / t'way  
이스타항공  
เดินทาง ต.ค. - พ.ย. 67

น้ำหนัก 20 Kg. Carry on 10 Kg.

เริ่มต้น

# 19,888.-

## สัมผัสบรรยากาศเย็นต้อนรับฤดูหนาว

หมู่บ้านโบราณอินพยอง • ชมห้องสมุดสุดตระการตาที่ Starfield Suwon  
จิบกาแฟวิวป้อมฮวาซองที่ Cafe' Paletscent • สนุกสนานกับเครื่องเล่นที่ Everland  
พระราชวังเคียงบก • ถ่ายรูปมุมมหาชนที่มหาวิทยาลัยฮย็องฮวา • สตรีทฟู้ดตลาดกวางจ็อง

ช้อปปิ้งแบรนด์ดัง Calyn, Emis, On Cloud และร้าน Art Toy ชื่อดัง Popmart

Shopping ย่านดัง • เมียงดง • ฮงแด • DutyFree • Hyundai Premium Outlet

## 88ICN:03 LOVELY WINTER 5 วัน 3 คืน

พักเมืองชวอน 1 คืน พักโซล 2 คืน

เที่ยวหมู่บ้านโบราณอินพยอง • ห้องสมุดสุดอลังการ Starfield  
ชมกำแพงเมืองเก่า ป้อมฮวาซอง • จิบกาแฟวิวเมืองเก่า ที่ Café Paletcent  
สนุกสนานไปกับเครื่องเล่นที่ สวนสนุก **Everland**

ชมพระราชวังเคียงบก • ถ่ายรูปมุมยอดฮิตของมหาวิทยาลัยฮย็องฮวา  
ตามรอยเกียร์ป่า Netflix ที่ตลาดกวางจ็อง • Local Supermarket

ช้อปปิ้งสุดมันย่านดัง! ฮุนได พรีเมียม • เมียงดง • ฮงแด • DutyFree

เดินทางโดยสายการบิน T'way (TW), Eastar Jet (ZE)

t'way  
EASTAR JET  
이스타항공



น้ำหนักสัมภาระโหลดใต้ท้องเครื่อง 20 kg. / CARRY ON 10 kg.

## กำหนดการเดินทาง

### ตารางบิน ( ขึ้นเครื่องสุวรรณภูมิ )

ขาไป	TW102	กรุงเทพ (BKK) - อินชอน (ICN)	เวลา 01.20 – 08.55 น.
ขากลับ	TW101	อินชอน (ICN) - กรุงเทพ (BKK)	เวลา 20.05 – 23.55 น.
ขาไป	ZE 512	กรุงเทพ (BKK) - อินชอน (ICN)	เวลา 22.20 – 06.00+1 น.
ขากลับ	ZE 511	อินชอน (ICN) - กรุงเทพ (BKK)	เวลา 17.30 – 21.20 น.

รายละเอียดโปรแกรม :

#### DAY : 1 กรุงเทพมหานคร • อินชอน

- 🕒 19.00 / 21.00 น. คณะพร้อมกันที่สนามบินสุวรรณภูมิ อาคารผู้โดยสารขาออก ชั้น 4 สายการบิน EASTAR'JET / T-WAY เคาน์เตอร์ M ประตูทางเข้าหมายเลข 6 เจ้าหน้าที่จากบริษัทฯ คอยต้อนรับและอำนวยความสะดวกให้ท่านก่อนขึ้นเครื่อง
- 🕒 22.20 / 01.20 น. ออกเดินทางสู่ กรุงโซล ประเทศเกาหลีใต้ โดย สายการบิน EASTAR'JET เที่ยวบินที่ ZE512 / สายการบิน T'WAY เที่ยวบินที่ TW102

#### DAY : 2 สหามบินอินชอน • หมู่บ้านโบราณอินพยอง • Starfield Coex Mall SUWON • Café Paletscent • ป้อมฮวาซอง

- 🕒 06.00 / 08.55 น. เดินทางถึง **สนามบินอินชอน** กรุงโซล ประเทศเกาหลีใต้ (เวลาท้องถิ่นเร็วกว่าประเทศไทย 2 ชั่วโมง) หลังผ่านพิธีการทางตรวจคนเข้าเมืองเรียบร้อยแล้ว  
นำท่านเยี่ยมชม **หมู่บ้านโบราณอินพยอง** เป็นอีกหนึ่งสัญลักษณ์ของเกาหลีหมู่บ้านแห่งนี้ก็ยังคงรักษาอาคารบ้านเรือนในสมัยโบราณ มีกลิ่นอายของเกาหลีในยุคเก่าแก่ เหมาะสำหรับคนที่ชอบสถานที่ท่องเที่ยวเชิงประวัติศาสตร์ มีคาเฟ่มุมสวยๆไว้ให้ท่านได้เก็บภาพเป็นที่ระลึกอีกด้วย



#### 🕒 เที่ยง รับประทานอาหารกลางวันเมนู ทักคัลบี

จากนั้นพาทุกท่านเดินทางสู่ ห้าง **Starfield Coex Mall SUWON** หลายๆท่านอาจจะรู้จักสาขา SEOUL แต่จริงๆแล้วห้องสมุดยังมีอีกสาขาที่คือ SUWON บอกเลยว่าถึงจะอยู่นอกเมือง แต่ความอลังการของห้องสมุดนั้นใหญ่กว่าโซลหลายเท่าตัว ด้านในยังมีทั้งร้านกาแฟและร้านไอศกรีมให้ทุกท่าน ได้นั่งพักผ่อนจิบกาแฟ ถ่ายรูปและเดินเล่นได้ตามอัธยาศัย



นำท่านสู่ “Café Paletscent” ร้านกาแฟในเมืองซูวอนที่มีมุมถ่ายรูปชิค ๆ หลายมุม บนชั้นสองของร้านสามารถมองเห็นวิวประตูกองอันมุน ประตูฝั่งทางด้านทิศเหนือของป้อมฮวาซอง และในส่วนของชั้น3 ชั้นคาเฟ่เป็นอีกมุมที่สวยงามคอนเทนต์ สายถ่ายรูปห้ามพลาด สามารถถ่ายรูปออกมาเห็นป้อมฮวาซองได้แบบ 180องศา เป็นอีกหนึ่งสถานที่เดทยอดฮิตของหนุ่มสาวชาวเกาหลีด้วยค่ะ



นำท่านเดินทางสู่ **ป้อมฮวาซอง Hwaseong Fortress** และกำแพงเมือง ตั้งอยู่ใจกลางเมือง เพื่อเป็นรากฐานสำหรับการสร้างเมืองใหม่ในบริเวณนี้ สร้างขึ้นด้วยหิน และอิฐเผา ในยุคของ อาณาจักรโชซอน สร้างขึ้นในช่วง ค.ศ. 1794 - 1796 โดยพระเจ้าจงโจ พระมหากษัตริย์ลำดับที่ 22 แห่งราชอาณาจักรโชซอน นอกจากนี้ยังใช้เป็นที่ประทับและ เป็นที่ฝังพระศพขององค์ชายรัชทายาทจิงฮอ(องค์ชายซาโด) ที่ถูกพระอัยกาของพระองค์ (พระเจ้ายองโจ) ลงโทษโดยการชังองค์ชายไว้ในถังข้าวและให้ถอดข้าวอดน้ำ พอผ่านไป 7 วันจึงสิ้นพระชนม์ภายในถังข้าว

**กำแพงป้อมฮวาซอง** มีความยาวถึง 5.5 กิโลเมตร มีป้อมปราการ หรือประตูเมือง ทั้งหมด 4 ทิศ ประกอบด้วยเชิงเทิน 48 หลัง และมีรูปแบบทางสถาปัตยกรรมที่ยิ่งใหญ่และงดงาม นำเสียดายที่บางส่วนถูกทำลายไปในช่วงสงครามเกาหลี



🕒 เย็น      รับประทานอาหารเย็น เมนู ชาบู ชาบู

นำท่านเข้าเช็คอิน **Homestay, The Triny Hotel** หรือเทียบเท่า

**DAY : 3**      สวนสนุกเอเวอร์แลนด์ • Cosmetic • พิพิธภัณฑสถานหรัย • ซ้อปิ้งย่านฮงแด

🕒 เช้า      รับประทานอาหารเช้า ณ ห้องอาหารของโรงแรม

นำท่านเดินทางสู่ เมืองยองอิน **สวนสนุกกับ สวนสนุกเอเวอร์แลนด์ หรือ ดิสนีย์แลนด์เกาหลี** สวนสนุกกลางแจ้งที่ใหญ่ที่สุดของประเทศเกาหลีใต้ ซึ่งตั้งอยู่ท่ามกลางหุบเขา ขอเชิญท่านท่องเที่ยวไปกับโลกของสัตว์ป่าซาฟารี และสนุกไปกับสไลเดอร์ทางอันพลั้วไหวของหิมิต่างๆ ซึ่งพนักงานขับรถซาฟารีจะเป็นผู้ทักทาย และเล่นกับพวกเขาเหล่านั้น นอนจากนั้นยังมีเครื่องเล่นต่างๆอีกมากมายให้ท่านเล่นแบบไม่จำกัดรอบ

**สวนสนุกกับเครื่องเล่น 5 โซน**

- โซนที่ 1 - Global Fair หลังจากผ่านประตูเข้ามาสู่สวนสนุก พบกับการผสมผสานกัน



- **โซนที่ 2 - Zootopia** ท่องโลก Safari World ที่เต็มไปด้วยสัตว์นานาชนิดกว่า 200 สายพันธุ์และตื่นเต้นไปกับ การนั่งรถสะเทือนน้ำสะเทือนบกในโซน Lost Valley ชมฝูงสัตว์อย่างใกล้ชิด
- **โซนที่ 3 - European Adventure** ได้รับการตกแต่งอย่างสวยงามตามแบบยุโรป สถานที่ท่องเที่ยวยอดนิยมคือ คฤหาสน์ลึกลับ ซึ่งจะได้สนุกไปกับการยิงผี และ รถไฟเหาะ T Express เป็นรถไฟเหาะราง ไม้ที่สูงที่สุดในโลก
- **โซนที่ 4 - Magic Land** ดินแดนเมจิกแฟนตาซี ตกแต่งสวยงามราวกับเมืองในฝัน
- **โซนที่ 5 - American Adventure** พาย้อนยุคกลับไปยังสมัยโคลัมบัส เตรียมวอร์มเสียงไป กรีดกับเครื่องเล่นมากมาย อาทิ Columbus Adventures, Rolling X-Train, Double Rock Spin, Hurricane เป็นต้น



**เที่ยง**

รับประทานอาหารกลางวันเมนู หมูย่างเกาหลี

จากนั้นให้ท่านได้เลือกซื้อเครื่องสำอางแบรนด์ดังของเกาหลี ณ **ร้านเครื่องสำอาง COSMETIC** มีให้เลือกมากมาย หลายยี่ห้อ เช่น ครีมน้ำตักที่โด่งดัง ครีมหอยทาก ฯลฯ พร้อมทั้งอัปเดตสินค้าด้านความงามแบบใหม่ๆ เคล็ดลี้ลับ ความงามที่สาวเกาหลีนิยมใช้กัน

นำท่านสู่ **พิพิธภัณฑ์สาหร่าย** ซึ่งท่านจะได้เรียนรู้การทำสาหร่ายของชาวเกาหลีประวัติความเป็นมาและความผูกผันที่ชาวเกาหลีที่มีต่อสาหร่าย อีกทั้งยังให้ท่านได้ลองฝึกทำ **ข้าวห่อสาหร่าย** เป็นอาหารยอดนิยมอีกชนิดของคน

นำท่าน **ช้อปปิ้งถนนฮงแด** ย่านดังกลางกรุงโซล สถานที่เด็ดฮิตของคู่รัก ที่มีทั้งร้านอาหาร ร้านเสื้อผ้า ไนท์คลับ และช้อปปิ้ง เช่น Carlyn ,Underground ,Pop Mart เป็นต้น ให้ทุกท่านได้เพลิดเพลินไปกับ ลานแสดงโชว์ความสามารถของวัยรุ่นเกาหลี และสินค้าแฟชั่นราคาเยอมากมายอีกมากมาย



**เย็น**

เพื่อเป็นการไม่เสียเวลาช้อปปิ้ง อิสระรับประทานอาหารเย็น ที่ ถนนฮงแด

**นำท่านเข้าเช็คอิน L'ART, Recenz, Bernoui Hotel หรือเทียบเท่า**

**DAY : 4**

**ศูนย์โสม • ศูนย์สมุนไพรฮอกเก • พระราชวังเคียงบกกรุง • มหาวิทยาลัยหญิงฮิวา • ดิวตี้ฟรี • ช้อปปิ้ง + สตรีทฟู้ดตลาดเมียงดง**

**เช้า**

รับประทานอาหารเช้า ณ ห้องอาหารโรงแรม

นำท่านชม **ศูนย์โสม** ซึ่งรัฐบาลรับรองคุณภาพว่าผลิตภัณฑ์ที่มีอายุ 6 ปีซึ่งถือว่าเป็นโสมที่มีคุณภาพ จากนั้นนำท่านสู่ **ศูนย์สมุนไพรฮอกเก** ชาวเกาหลีรุ่นใหม่นิยมนำมารับประทานเพื่อช่วยดูแลตับให้สะอาด แข็งแรง ป้องกันโรคตับแข็งไม่ถูกทำลายจากการดื่มแอลกอฮอล์ กาแฟ บุหรี่ สารตกค้างจากอาหาร และยา





นำทุกท่านเดินทางสู่ **พระราชวังเคียงบกุง** พระราชวังที่มีความสำคัญทางประวัติศาสตร์อันยาวนานของเกาหลีใต้ และยังเป็นอีกหนึ่งแลนด์มาร์คที่พลาดไม่ได้ เดิมทีนั้นภายในพระราชวังมีอาคารและตึกต่างๆมากกว่า 200 หลัง แต่เมื่อมีการรุกรานของญี่ปุ่น อาคารส่วนใหญ่ก็ได้ถูกทำลายลงเหลืออยู่เพียงแค่ 10 หลังเท่านั้น

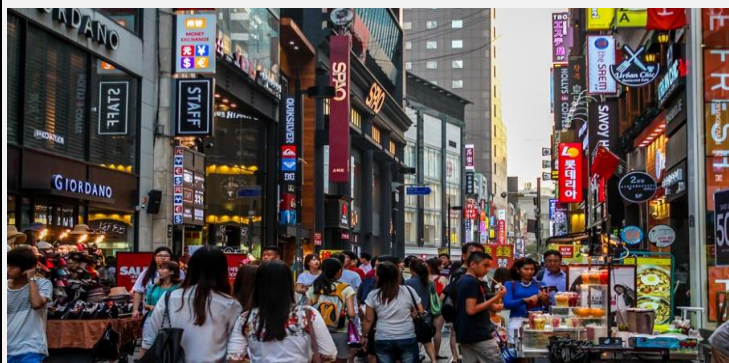
**เที่ยง**

**รับประทานอาหารกลางวันเมนู บิบิมบับ**

จากนั้นนำท่านเยี่ยมชม **มหาวิทยาลัยหญิง อีฮวา** มหาวิทยาลัยที่มีชื่อเสียงโด่งดัง และเก่าแก่ที่สุดในเกาหลีใต้ มหาวิทยาลัยอีฮวา ถูกตั้งให้เป็นมรดกทางวัฒนธรรมของเกาหลีใต้ โดยมีประวัติศาสตร์อันยาวนานในการส่งเสริมด้านการศึกษาของสตรีในเกาหลีใต้ และนอกจากประวัติศาสตร์ที่น่าสนใจแล้ว มหาวิทยาลัยอีฮวา ยังโดดเด่นในด้านของสถาปัตยกรรม ที่ถูกออกแบบโดย Dominique Perrault สถาปนิกชื่อดังระดับโลก รวมถึงยังมีจุดเช็คอินยอดฮิตของวัยรุ่นเกาหลีและนักท่องเที่ยวจากทั่วโลกเรียกได้ว่าเป็นมูมมาханที่สามารถถ่ายรูปออกมาได้สวยงามทั้งระยะใกล้และระยะไกล



จากนั้น นำท่านช้อปปิ้ง **สินค้าปลอดภาษี** ที่ทันสมัยซึ่งมีสินค้าต่างๆ ให้ท่านเลือกมากมายที่ **ดิวตี้ฟรี** อาทิเช่น เครื่องสำอาง เสื้อผ้า กระเป๋าแบรนด์เนม น้ำหอม และอื่นๆ อีกมากมาย นำทุกท่าน **ช้อปปิ้งตลาด MYEONGDONG (เมียงดง)** แหล่งช้อปปิ้งชั้นนำที่รวมแฟชั่นชั้นนำของกรุงโซล หรือที่คนไทยรู้จักในนาม สยามแสควร์เกาหลี ท่านจะได้พบกับสินค้าวัยรุ่นหลากหลายยี่ห้อ ไม่ว่าจะเป็นเครื่องสำอางแบรนด์ดังต่างๆ เช่น ETUDE HOUSE, THE SKIN FOOD, THE FACE SHOP, MISSHA ฯลฯ นอกจากนี้ยังมีสตรีทฟู้ด ร้านอาหารเกาหลี เมนูแปลกใหม่ให้ท่านได้ลิ้มรส ลองชิมลองทานได้อีกด้วย



**เย็น**

เพื่อเป็นการไม่เสียเวลาช้อปปิ้ง อิสระรับประทานอาหารเย็น ที่ **ตลาดเมียงดง**

**นำท่านเข้าเช็คอิน L'ART, Recenz, Bernouli Hotel หรือเทียบเท่า**



DAY : 5

ศูนย์สมุนไพร RED PINE • ฮุนได พรีเมียม เอาท์เล็ต • ตลาดกวางจิ่ง •

Local Supermarket • สหามบินอินซอน • สหามบินสุวรรณภูมิ



เช้า

รับประทานอาหารเช้า ณ ห้องอาหารโรงแรม

นำท่านสู่น้ำมันสนเข็มแดง RED PINE สมุนไพรชื่อดังที่ได้รับความนิยมมาก เพราะมีสรรพคุณช่วยลดระดับน้ำตาลในเส้นเลือด ช่วยละลายไขมันในเส้นเลือด ล้างสารพิษหรือ ดีท็อกซ์ เลือดให้ สะอาดและเพิ่มการไหลเวียนของเลือดได้ สะดวกขึ้น เหมาะกับผู้ป่วย โรคเบาหวาน ความดัน ไขมันอุดตันในเส้นเลือดคอเลสเตอรอลในเลือดสูง ไช้อ้อเสื่อม

นำท่านเดินทางสู่ ฮุนได พรีเมียม เอาท์เล็ต (Hyundai Premium Outlet) แหล่งช้อปปิ้งที่ทันสมัยที่สุด ที่มีสินค้าให้เลือกช้อปปิ้งมากมายทั้งแบรนด์เกาหลีหรือแบรนด์ต่างประเทศกว่า 240 ร้าน และภายในยังมีบรรยากาศที่น่าเดินเพราะมี การตกแต่งอย่างพิถีพิถันสวยงาม



เที่ยง

รับประทานอาหารกลางวัน เมนู บุลโกกิ

นำท่านสู่ ตลาดกวางจิ่ง (Gwangjang Market) เป็นตลาดเก่าแก่ 100 ปี และถือเป็นหนึ่งในตลาดที่เก่าแก่ของชาวเกาหลี ของสดก็มีขายมากมายเช่นกัน ทั้งผักสด ผลไม้ กิมจิ ปลาสดปลาแห้ง ขนบขบเคี้ยว แม้กระทั่งของฝากน่ารักๆ และที่โดดเด่นมากๆ คือ Street Food เป็นตลาดขายอาหารพื้นเมืองต้นตำรับของชาวเกาหลี แถมราคาไม่แพงอีกด้วย ไม่ว่าจะเป็นไส้กรอกเลือดหมู คิมบับ หัวหมู ต็อกบกกี ออมุ๊ก บินแดต็อก และอาหารพื้นเมืองขึ้นชื่ออีกมากมาย



นำท่านอิสระช้อปปิ้งขนมพื้นเมืองเกาหลีหลากหลายชนิดรวมทั้งกิมจิไก่ตุ๋นโสมที่บรรจุอยู่ในถุงสุญญากาศ ตะเกียบ ถ้วยใส่ข้าว และของฝากของที่ระลึก ที่ท่านพลาดโอกาสในการซื้อไม่ได้ที่ ร้านซูเปอร์มาเก็ตละลายเงินวอน จากนั้นนำท่านเดินทางสู่สนามบินอินซอน

17.30 / 20.05 น.

นำท่านเดินทางสู่ สนามบินสุวรรณภูมิ กรุงเทพฯ โดย สายการบิน EASTAR'JET เที่ยวบินที่ ZE511 / สายการบิน T'WAY เที่ยวบินที่ TW101

21.20 / 23.55 น.

ถึงสนามบินสุวรรณภูมิ กรุงเทพฯ โดยสวัสดิภาพ...



## อัตราค่าบริการ :

วันเดินทาง	สายการบิน	พักห้องละ 2-3 ท่าน ราคา/ท่าน	พักเดี่ยว/ท่าน
18-22 ตุลาคม 2567	<b>t'way</b>	21,900	5,900
26-30 ตุลาคม 2567	<b>t'way</b>	21,900	5,900
30 ตุลาคม-3 พฤศจิกายน 2567	<b>t'way</b>	21,900	5,900
6-10 พฤศจิกายน 2567	<b>EASTAR<sup>+</sup>JET</b> 이스타항공	19,888	5,900
8-12 พฤศจิกายน 2567	<b>EASTAR<sup>+</sup>JET</b> 이스타항공	19,888	5,900
13-17 พฤศจิกายน 2567	<b>EASTAR<sup>+</sup>JET</b> 이스타항공	19,888	5,900
15-19 พฤศจิกายน 2567	<b>EASTAR<sup>+</sup>JET</b> 이스타항공	19,888	5,900
20-24 พฤศจิกายน 2567	<b>EASTAR<sup>+</sup>JET</b> 이스타항공	19,888	5,900
22-26 พฤศจิกายน 2567	<b>EASTAR<sup>+</sup>JET</b> 이스타항공	19,888	5,900
27 พฤศจิกายน - 1 ธันวาคม 2567	<b>EASTAR<sup>+</sup>JET</b> 이스타항공	19,888	5,900
29 พฤศจิกายน - 3 ธันวาคม 2567	<b>EASTAR<sup>+</sup>JET</b> 이스타항공	19,888	5,900

**\*\*\* เด็กทารกอายุไม่เกิน 2 ขวบ ชำระแค่ค่าภาษีสนามบิน \*\*\***

**\*\*\*ไม่มีราคาเด็ก\*\*\***

**ทางบริษัทฯ ขออนุญาตเก็บค่าทิปไกด์ท้องถิ่น/คนขับรถ  
ที่สนามบินสุวรรณภูมิ ท่านละ 1,800 บาท**

## เงื่อนไขการชำระเงิน

- ทางบริษัทฯ ขอรับมัดจำ 10,000 บาท** สำหรับการจองนับตั้งแต่วันที่จองภายใน 2 วัน
- กรุณาชำระส่วนที่เหลือ ก่อนเดินทางอย่างน้อย 20 วัน** (การไม่ชำระเงินค่ามัดจำ หรือ ชำระไม่ครบ หรือเช็คธนาคารถูกระงับการจ่ายไม่ว่าด้วยสาเหตุใดๆ บริษัทฯ มีสิทธิยกเลิกทัวร์ หรือยกเลิกการเดินทาง )
- หากจองทัวร์น้อยกว่า 15 วัน รบกวนชำระค่าทัวร์เต็มจำนวน**

## ขั้นตอนก่อนเดินทางก่อนเข้าเกาหลี

- สำหรับนักท่องเที่ยวที่จะเดินทางเข้าประเทศเกาหลี จะต้องลงทะเบียน ดังนี้
- ลงทะเบียน K-ETA เพื่อไม่ต้องทำวีซ่าเข้าเกาหลี (ลงทะเบียนเองแล้ว หรือทัวร์ลงทะเบียนให้ )**



## เอกสารที่ใช้ในการลงทะเบียน K-ETA

+ รูปถ่ายหน้าพาสปอร์ต (ถ่ายชัดๆเฉพาะหน้าที่มีข้อมูลส่วนตัว)

+ รูปถ่ายพื้นหลังสีขาว ขนาดไฟล์ 700 X 700 พิกเซล

(ขอไฟล์รูปจากร้านถ่ายรูปแบบคมชัด)

+ กรอกข้อมูลส่วนตัว และข้อมูลการทำงาน ( ทั่วรั้วจะมีแบบฟอร์มให้กรอก )

(\*ขอสงวนสิทธิ์ผลการพิจารณาขึ้นอยู่กับดุลยพินิจของหน่วยงาน K-ETA)

- โปรดทราบ!!! ในกรณีที่ยื่นขอ K-ETA เข้าเกิน 3 ครั้งภายในระยะเวลา 6 เดือน จะถูกบล็อกจาก การยื่นขอเพิ่มเติมได้

- หากไม่ได้รับอนุญาตอนุมัติ K-ETA จะไม่สามารถเข้าประเทศด้วย K-ETA ได้ ท่านจะต้องเข้าประเทศด้วยวีซ่า โปรด  
สอบถามเกี่ยวกับวีซ่าได้ที่สถานทูตเพื่อรับคำแนะนำ

## ราคาทัวร์รวม

- ค่าตัวเครื่องบิน ตามที่ระบุในรายการ ไป-กลับพร้อมคณะ
- ค่าภาษีสนามบิน ทุกแห่งที่มี
- ค่าอาหารทุกมื้อ ตามที่ระบุในรายการ
- ค่าเข้าชมสถานที่ต่างๆ ตามรายการ
- ค่าที่พักระดับมาตรฐาน (3ดาว หรือเทียบเท่า) พักห้องละ 2 ท่าน
- ค่ารถรับ-ส่งและนำเที่ยวตามรายการ
- ค่าน้ำหนักกระเป๋าสัมภาระโหลดใต้ท้องเครื่องท่านละ 20 กก. ถู้อื่นเครื่องท่านละ 10 กก.
- ค่าหัวหน้าทัวร์ผู้ชำนาญเส้นทาง นำท่านท่องเที่ยวตลอดรายการในต่างประเทศ
- ประกันอุบัติเหตุวงเงิน 1 ล้านบาทต่อท่าน

## ราคาทัวร์ไม่รวม

- ค่าดำเนินการลงทะเบียน K-ETA (กรณีให้ทางบริษัทจัดทำให้) รวมถึงค่าใช้จ่ายต่าง ๆ ที่เกี่ยวข้องทั้งหมด
- ค่าใช้จ่ายส่วนตัว อาทิ ค่าทำหนังสือเดินทาง, ค่าโทรศัพท์ส่วนตัว, ค่าซักกรีด, มินิบาร์ในห้อง, รวมถึงค่าอาหาร และเครื่องดื่มที่สั่งเพิ่มนอกเหนือรายการ (หากท่านต้องการสั่งเพิ่ม กรุณาติดต่อหัวหน้าทัวร์แล้วจ่ายเพิ่มเองต่างหาก)

**ค่าทิปมัคคุเทศก์ท้องถิ่น+คนขับรถ ท่านละ 1,800 บาท ขอสงวนสิทธิ์เก็บในวัน**

**เดินทาง ณ สนามบินสุวรรณภูมิ \*\*เด็กอายุต่ำกว่า 2 ขวบ ไม่ต้องจ่ายค่าทิปไกด์\*\***

**ค่าทิปหัวหน้าทัวร์ ตามความพึงพอใจของท่าน**

- ค่าภาษีมูลค่าเพิ่ม 7% และภาษีหัก ณ ที่จ่าย 3% (กรณีออกใบเสร็จเต็มรูปแบบ)
- ค่าน้ำหนักกระเป๋าสัมภาระ ที่หนักเกินสายการบินกำหนด (ปกติ 20 กก.)
- กรณีอัตราค่าภาษีเชื้อเพลิงและประกันวินาศภัยทางอากาศสายการบิน (ปรับเพิ่ม)
- ค่าวีซ่าสำหรับพาสปอร์ตต่างดาว กรุณาเตรียมเอกสารคือ 1)พาสปอร์ต 2)ใบประจำตัวคนต่างด้าว 3)ใบสำคัญถิ่นที่อยู่ 4)สำเนาทะเบียนบ้าน(ถ้ามี) 5)สมุดบัญชีเงินฝาก(ถ้ามี) 6)รูปถ่ายสี 2 นิ้ว 2รูป



## เงื่อนไขการยกเลิก

**\*\*\*กรณีท่านถูกปฏิเสธ K-ETA ทางบริษัทฯไม่รับผิดชอบทุกกรณี\*\*\***

1. กรณีลูกค้าถูกกรมแรงงานไทยไม่อนุญาตให้เดินทางออกนอกประเทศไทย หรือ เจ้าหน้าที่ตรวจคนเข้าเมืองเกาหลี ( ต.ม เกาหลี ) ปฏิเสธการเดินทางเข้าประเทศเกาหลี เนื่องจากดุลพินิจของเจ้าหน้าที่ ทางบริษัทฯ ไม่สามารถคืนค่าทัวร์ได้ เนื่องจากค่าใช้จ่ายต่างๆมีการจ่ายขาดไปหมดแล้ว
2. **กรณีกรุ๊ปเต็มแล้ว** ทางบริษัทขอสงวนสิทธิ์ในการยกเลิกทุกกรณี ยกเว้นจะเปลี่ยนผู้เดินทางสามารถแจ้งมายังบริษัทก่อนเดินทาง 10 วัน
3. กรณีจำนวนผู้เดินทางไม่ถึง 15 ท่าน ทางบริษัทฯอาจมีการเปลี่ยนแปลงค่าทัวร์ ( ในกรณีลูกค้ายืนยันที่จะเดินทาง ) หรือ ยกเลิกกรุ๊ป หรือ เลื่อนการเดินทาง ทั้งนี้จะแจ้งให้ลูกค้าทราบก่อนเดินทาง 10 วัน
4. สำหรับลูกค้าที่ไม่ได้ถือหนังสือเดินทางไทย **เมื่อวีซ่าผ่านแล้ว** แต่จะมีการยกเลิกการเดินทาง ทางบริษัทฯ ขอสงวนสิทธิ์ไม่คืนค่ามัดจำทัวร์ใดๆทั้งสิ้น ยกเว้นจะเปลี่ยนผู้เดินทางใหม่มาแทน
5. **ยกเลิก 21 - 30 วัน ก่อนวันเดินทาง หักค่าใช้จ่ายจริงที่เกิดขึ้น** อาทิ ค่ามัดจำตัวเครื่องบิน , ค่ามัดจำโรงแรมที่พัก, ค่ามัดจำรถบัสน , ค่าลงทะเบียนต่างๆ
6. **ยกเลิก 15 - 20 วัน ก่อนการเดินทาง หักค่าใช้จ่าย 50% ของราคาทัวร์** หรือค่าใช้จ่ายที่เกิดขึ้นจริง
7. **ยกเลิก 1 - 14 วัน ก่อนการเดินทาง ขอสงวนสิทธิ์ไม่คืนเงินใดๆทั้งสิ้น** เนื่องจากทางบริษัทฯได้จ่ายขาดไปหมดแล้ว

## ข้อควรทราบ

1. **หนังสือเดินทาง ต้องมีอายุเหลือใช้งานไม่น้อยกว่า 6 เดือน**
2. วันเดินทาง **“กรุณาเตรียมเอกสารการทำงาน”** เช่น หนังสือรับรองการทำงาน , นามบัตร , บัตรพนักงาน หรือหากมีธุรกิจส่วนตัว ต้องมีนามบัตร หากเปลี่ยนชื่อสกุลต้องนำเอกสารมายืนยัน
3. โปรแกรมทัวร์อาจมีการสลับปรับเปลี่ยนโปรแกรมตามความเหมาะสมของพนักงาน อาทิ หากมีฝนตก หรือ รถติด อาจปรับโปรแกรม (ทั้งนี้ขึ้นอยู่กับสถานการณ์พนักงาน ) ไกด์และหัวหน้าทัวร์จะแจ้งให้ทราบในแต่ละวัน
4. **ร้านช้อปปิ้งที่ทางรัฐบาลให้ทัวร์ลง ตามที่ระบุในโปรแกรมทัวร์ ขอความร่วมมือลูกค้าทัวร์ลงทุกร้าน ชื้อไม่ซื้อไม่ว่ากัน** ทางบริษัทฯ ไม่มีนโยบายบังคับซื้อแต่อย่างใด ขึ้นอยู่กับความพึงพอใจของลูกค้า
5. โปรแกรมทัวร์เกาหลี จะเป็นโปรแกรมที่จะต้องลงร้านช้อปปิ้งของทางรัฐบาล หากท่านไม่ประสงค์ที่จะไม่เข้าร้านรัฐบาล ท่านจะต้องจ่ายเงินค่าไม่เข้าร้าน ให้กับทางร้านค้า ร้านละ 150 USD/ท่าน
6. ทัวร์นี้จัดให้เฉพาะลูกค้าที่ประสงค์จะไปท่องเที่ยวตามรายการของทัวร์ทุกวันเท่านั้น หากท่านไม่สามารถร่วมทัวร์ทุกวัน แต่สมัครมาร่วมทัวร์เพียงเพื่อการใช้ตัวเครื่องบินและที่พักในราคาพิเศษ ครอบคลุมแจ้งบริษัทฯ ตามจริง หากท่านไม่แจ้ง และปรากฏว่าท่านไม่ร่วมทัวร์ตามโปรแกรมทัวร์ทางบริษัทจะคิดค่าดำเนินการในการแยกห้องเที่ยวเอง 300 USD / ท่าน \*\*\*

## หมายเหตุ :

1. **กรุณาตรงต่อเวลา !! มาตามเวลานัดหมาย หากท่านมาช้าในระหว่างทริปท่องเที่ยว ทำให้ท่านไม่สามารถท่องเที่ยวตามโปรแกรมฯ ท่านจะไม่สามารถเรียกร้องค่าเสียหายใดๆได้**
2. รายการท่องเที่ยวและรายการอาหารที่ระบุไว้ อาจมีการเปลี่ยนแปลงได้ตามสถานการณ์ตามความเหมาะสมของพนักงาน



3. คณะเดินทางช่วงวันหยุดยาว หรือ ช่วงเทศกาลที่ต้องการันตีมัดจำหรือจ่ายเต็มแบบมีเงื่อนไข จะไม่มีการคืนเงินมัดจำหรือค่าทัวร์ทั้งหมด
4. หากมีการถอนตัวหรือไม่ใช้บริการตามที่ระบุไว้ในโปรแกรมทัวร์ ผู้จัดถือว่าผู้ท่องเที่ยวละสิทธิ์และจะไม่คืนเงินค่าบริการที่ได้ชำระไว้ ไม่ว่ากรณีใดๆ ทั้งสิ้น เนื่องจากค่าใช้จ่ายที่ท่านได้จ่ายให้กับบริษัทฯ เป็นการชำระเหมาจ่ายแล้ว
5. ท่านถูกเจ้าหน้าที่ตรวจคนเข้าเมืองทั้งของทางประเทศไทยและเกาหลี ปฏิเสธการเข้า-ออกเมืองของท่าน ถือเป็นเหตุผลที่อยู่นอกเหนือความรับผิดชอบของทางบริษัท ทางบริษัท ขอสงวนสิทธิ์ในการที่จะคืนค่าใช้จ่าย ใดๆ ทั้งสิ้น
6. กรณีกรุปที่เดินทาง เป็นกรุปดูงาน หรือ กรุปนักศึกษา ซึ่งไม่ได้มีการแจ้งมากับทางบริษัทฯ ไว้ก่อนทำการจองทัวร์ ทางบริษัทฯ ขอสงวนสิทธิ์ดำเนินการเก็บเงินเพิ่มกับทางลูกค้าโดยตรงที่เกาหลีทันที
7. เมนูอาหารทุกมื้อ ตามที่ระบุไว้ในรายการ ทางบริษัทจะจัดเป็นเมนูตามปกติ หากท่านไม่สามารถทานได้ เช่น ทานเจ, มังสวิวัติ, อาหารอิสลาม หรือแพ้อาหารชนิดอื่นๆ กรุณาแจ้งให้เจ้าหน้าที่ ทราบทันทีตั้งแต่จองทัวร์
8. จำนวนผู้เดินทาง ขั้นต่ำ ผู้ใหญ่ 20 ท่าน ขึ้นไป
9. เกี่ยวกับ ราคาและรายการท่องเที่ยว สามารถเปลี่ยนแปลงได้ตามความเหมาะสม โดยคำนึงถึงผลประโยชน์ของผู้เดินทาง
10. ทางบริษัทฯจะไม่รับผิดชอบใดๆ ทั้งสิ้นหากเกิดกรณีความล่าช้าจากสายการบิน, การประท้วง, การนัดหยุดงาน, การก่อจลาจล หรือกรณีที่ท่านถูกปฏิเสธ การเข้าหรือออกเมืองจากเจ้าหน้าที่ตรวจคนเข้าเมือง หรือเจ้าหน้าที่กรมแรงงานทั้งจากไทย และต่างประเทศซึ่งอยู่นอกเหนือความรับผิดชอบของบริษัทฯ
11. ทางบริษัทฯจะไม่รับผิดชอบใดๆ ทั้งสิ้น หากท่านใช้บริการของทางบริษัทฯไม่ครบ อาทิ ไม่เที่ยวบางรายการ, ไม่ทานอาหารบางมื้อ เพราะค่าใช้จ่ายทุกอย่าง ทางบริษัทฯได้ชำระค่าใช้จ่ายให้ตัวแทนต่างประเทศแบบเหมาขาดก่อนออกเดินทางแล้ว
12. ทางบริษัทฯจะไม่รับผิดชอบใดๆ ทั้งสิ้น หากเกิดสิ่งของสูญหายจากการโจรกรรม และ/หรือ เกิดอุบัติเหตุที่เกิดจากความประมาทของตัวนักท่องเที่ยวเอง
13. ตัวเครื่องบินเป็นตัวราคาพิเศษ กรณีที่ท่านไม่เดินทางพร้อมคณะไม่สามารถนำมาเลื่อนวันหรือคืนเงินได้
14. เมื่อท่านตกลงชำระเงินไม่ว่าทั้งหมดหรือบางส่วนกับทางบริษัทฯ ทางบริษัทฯ จะถือว่าท่านได้ยอมรับในเงื่อนไขข้อตกลงต่างๆ ที่ได้ระบุไว้แล้วทั้งหมด
15. หากมีเพื่อนหรือญาติของท่านต้องการร่วมเดินทางท่องเที่ยวระหว่างท่องเที่ยวในประเทศเกาหลี แล้วเกิดปัญหาต่างๆ กรุณาติดต่อเจ้าหน้าที่ที่รับผิดชอบ หากท่านมีความจำเป็นต้องรับฝากของจากผู้อื่นเพื่อที่จะนำไปยังประเทศนั้น ๆ หรือนำกลับประเทศไทย ควรตรวจสอบสิ่งของนั้นว่าต้องไม่เป็สิ่งของผิดกฎหมาย ซึ่งของผิดกฎหมายบางประเภทอาจมีโทษถึงขั้นประหารชีวิต เจ้าหน้าที่จะไม่รับฝากกระเป๋าหรือสิ่งของใดๆ
16. มัคคุเทศก์ พนักงานและตัวแทนของผู้จัด ไม่มีสิทธิ์ในการให้คำสัญญาใด ๆ ทั้งสิ้นแทนผู้จัด นอกจากมีเอกสารลงนามโดยผู้มีอำนาจของผู้จัดกำกับเท่านั้น
17. เนื่องด้วยมาตรการรักษาความปลอดภัยของสนามบินทั่วโลก ก่อนท่านขึ้นเครื่องบิน กรุณาแยกของเหลว เจล สเปรย์ ที่จะนำติดตัวขึ้นเครื่องบิน แยกใส่ถุงพลาสติกใสมีซิปล็อคปิดสนิท โดยที่ขนาดบรรจุภัณฑ์ไม่เกิน 100 มิลลิลิตรต่อชิ้น และรวมกันทุกชิ้นไม่เกิน 1 ลิตร และต้องนำออกมาให้เจ้าหน้าที่ตรวจได้อย่างสะดวก ณ จุดเอ็กซ์เรย์ ถ้ำสิ่งของดังกล่าวมีขนาดบรรจุภัณฑ์มากกว่าที่กำหนด รวมถึงสิ่งของที่มีลักษณะคล้ายกับอาวุธ เช่น



กรณีการตัดเล็บ มีดพก แหวน จะต้องใส่กระเป๋าใบใหญ่และฝากเจ้าหน้าที่โหลดใต้ท้องเครื่องบินเท่านั้น และประเทศเกาหลี มีกฎหมายห้ามนำเข้าผลิตภัณฑ์ที่ทำมาจากพืช และเนื้อสัตว์ทุกชนิดเข้าประเทศ เช่น ผัก ผลไม้สด ไข่ เนื้อสัตว์ ไส้กรอก เพื่อเป็นการป้องกันโรคติดต่อที่จะมาจากสิ่งเหล่านี้ หากเจ้าหน้าที่ตรวจพบจะต้องเสียค่าปรับในอัตราที่สูงมาก