



License No. 21/00764

ห้างหุ้นส่วนจำกัด บัดดี้ สไมล์

400/495 หมู่ 9 ต.นาจักร อ.เมือง แพร่ 54000



095-653-2696



buddytravel99@gmail.com



buddytravel

ที่สุด...ของประสบการณ์เดินทาง



3วัน 2คืน

VIETNAM

ดานัง บานาฮิลล์ ฮอยอัน

- บานาฮิลล์ • สะพานมือทองคำ • หมู่บ้านกิมกาน
- นั่งเรือกระถัง • วัดหลินอึ้ง • สะพานมังกร

ราคาเริ่มต้น  
บาท/ท่าน

6,996

นั่งเรือกระถัง

ตลาดฮอยอัน

#จิวบจิวบ

ที่สุด...ของประสบการณ์เดินทาง

Vietjet Air.com



นั่งเรือกระถัง

ตลาดฮอยอัน

#จิวบจิวบ

3วัน 2คืน

**VIETNAM**

ดานัง บานาฮิลล์ ฮอยอัน

- บานาฮิลล์ • สะพานมือทองคำ • หมู่บ้านกิมถาน
- นั่งเรือกระถัง • วัดหลินอึ้ง • สะพานมังกร

ราคาเริ่มต้น  
บาท/ท่าน

**6,996**

วันเดินทาง	ราคาผู้ใหญ่	แพ็คเกจ	สายการบิน	จำนวน
01 - 03 เม.ย. 67	7,997	3,000	VZ	20
02 - 04 เม.ย. 67	7,997	3,000	VZ	20
06 - 08 เม.ย. 67 (ส.-จ.)	8,998	3,000	VZ	20
13 - 15 เม.ย. 67 (สงกรานต์)	9,999	3,000	VZ	20
15 - 17 เม.ย. 67 (สงกรานต์)	9,999	3,000	VZ	20
16 - 18 เม.ย. 67	7,997	3,000	VZ	20
17 - 19 เม.ย. 67	7,997	3,000	VZ	20
19 - 21 เม.ย. 67 (ศ.-อา.)	8,998	3,000	VZ	20
<b>22 - 24 เม.ย. 67</b>	<b>6,996</b>	<b>3,000</b>	<b>VZ</b>	<b>20</b>
<b>23 - 25 เม.ย. 67</b>	<b>6,996</b>	<b>3,000</b>	<b>VZ</b>	<b>20</b>
<b>24 - 26 เม.ย. 67</b>	<b>6,996</b>	<b>3,000</b>	<b>VZ</b>	<b>20</b>
26 - 28 เม.ย. 67 (ศ.-อา.)	8,998	3,000	VZ	20
27 - 29 เม.ย. 67 (ส.-จ.)	8,998	3,000	VZ	20

**\*\* ราคาทัวร์ไม่มีราคาเด็กเนื่องจากเป็นราคาพิเศษ\*\***

**Infant 0-2 ปี ชำระ 5,000 บาท**

**ราคาทัวร์ไม่รวมค่าทิปไกด์และคนขับรถท้องถิ่น 2,000 บาท / ท่าน ทารก เด็ก ผู้ใหญ่ เก็บค่าทิปเท่ากัน**



# BA NA HILLS



# DANANG HOIAN

**บินตรง เมืองมรดกโลก ราคาดีที่สุดใน !!!**

เที่ยวบินขาไป		Flight		เที่ยวบินขากลับ	
	From	VZ962	To	From	VZ963
		BKK	DAD		DAD
	Departure Time	15:50	BKK	Departure Time	18:10
	Arrival Time	17:30	DAD	Arrival Time	19:50



## คำแนะนำ

ควรเดินทางมาถึงสนามบินเพื่อทำการเช็คอินก่อนขึ้นเครื่อง  
ประมาณ 2.30-3.30 ชม. เพื่อหลีกเลี่ยงสถานการณ์ฉุกเฉินที่อาจเกิดขึ้น  
เช่น การจราจรที่คับคั่ง, สภาพอากาศและอื่นๆ

โดยมีตัวแทนบริษัท (หัวหน้าทัวร์) เป็นผู้พิจารณา  
และบริหารเวลาอย่างเหมาะสม

บริษัทขอสงวนสิทธิ์คืนเงินทุกกรณีหากลูกค้า  
ไม่สามารถขึ้นเครื่อง-กลับ ตามวันและเวลา  
เที่ยวบินที่ระบุในรายการทัวร์.



\*ท่านใดมีไฟล์เช็คอินภายในประเทศต่อ โปรดแจ้งให้บริษัทฯทราบในวันจองทัวร์ ทั้งนี้เพื่อประโยชน์ของท่านเอง



**\*\* สำคัญมาก \*\***

**กรุณานำหนังสือเดินทาง  
มาในวันเดินทาง**

ทางบริษัทไม่สามารถรับผิดชอบ  
ได้ในกรณีที่ท่านลืมนำหนังสือ  
เดินทางมาหรือนำหนังสือ  
เดินทางมาผิดเล่มหรือสูญหาย



DAY1

# สนามบินสุวรรณภูมิ - ดานัง ตลาดชอยอัน



พร้อมกันที่สนามบินสุวรรณภูมิ / ผู้โดยสารขาออก ชั้น 4 ประตู 10  
เวลา 12:30 น. เที่ยวบินขาไป VIETJET (VZ) เที่ยวบิน VZ 962

เนื่องจากตัวเครื่องบินของคุณจะเป็นตัวสุ่มระบบ Random อาจไม่สามารถเลือกที่นั่งได้  
อาจจะไม่ได้นั่งติดกัน และไม่สามารถเลือกช่วงที่นั่งบนเครื่องบินได้  
ซึ่งเป็นไปตามเงื่อนไขของสายการบิน

17:30 เดินทางถึง ท่าอากาศยานนานาชาติดานัง  
จากนั้นนำท่านเดินทางสู่ สะพานมังกร



# รับประทานอาหารเย็น ณ ร้านอาหาร

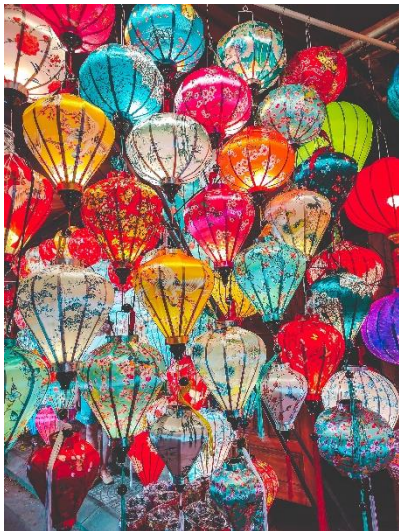
## HOI AN OLD TOWN



### ฮอยอัน HOI AN OLD TOWN

ฮอยอัน เป็นเมืองควิท์สุดน่ารัก ด้วยเอกลักษณ์ที่ทั่วทั้งเมือง อาคาร บ้านเรือนเป็นสีเหลืองสดใส แต่ยังคงด้วยกลิ่นอายความเป็นเมืองเก่าที่ไม่ว่าจะเดินทางไปทางไหนก็ดูสวยงาม จะได้พักผ่อนแบบสโลว์ไลฟ์ที่มาพร้อมกับร้านอาหาร บาร์ และคาเฟ่ ห้ามพลาดเด็ดขาด

ไม่รวมค่ารถกอล์ฟรวมไป-กลับ 100 บาท/ท่าน



ที่พักคืนนี้  
**GRAND JEEP HOTEL**  
หรือเทียบเท่า



DAY2

เจ้าแม่กวนอิมวัดหลินอึ้ง – ร้านสามสมบัติ – บานาฮิลล์  
Charming Show – สะพานมังกร – สะพานแห่งความรัก

รับประทานอาหารเช้า ณ ห้องอาหารโรงแรม



**LINH UNG  
TEMPLE  
DANANG  
VIETNAM**

## เจ้าแม่กวนอิม วัดหลินอึ้ง Linh Ung

เป็นวัดที่ใหญ่ที่สุดในเมืองดานัง ภายในวิหารใหญ่ของวัดเป็นสถานที่สักการะเจ้าแม่กวนอิมและเทพองค์ต่างๆ มีความสูงถึง 67 เมตร เชื่อกันว่าตั้งแต่สร้างรูปปั้นเจ้าแม่กวนอิมขึ้นมา ดานังก็พบกับพายุหนักๆ น้อยลง



นำท่านขึ้นกระเช้าไฟฟ้าสู่บานาฮิลล์ ชมวิวความสูงถึง 5,810 เมตร ในอดีตเคยเป็นบ้านพักของชาวฝรั่งเศสมาตั้งแต่ในช่วงสมัยสงครามโลกครั้งที่ 1 และได้มีการสร้างโรงแรมในสไตล์ฝรั่งเศสขึ้นในสมัยที่เป็นอาณานิคม ตั้งแต่ปี ค.ศ. 1919 และหลังจบสงคราม ฝรั่งเศสพ่ายแพ้ทำให้บานาฮิลล์ถูกทิ้งร้าง และกลับมาซ่อมแซมเพื่อเป็นจุดท่องเที่ยวในปี ค.ศ. 2009

**(ราคาทัวร์ไม่รวม เครื่องเล่น ตัวเข้าชมพิพิธภัณฑ์หุ่นขี้ผึ้ง, ค่าเข้าชมปราสาทพระจันทร์, Debay Wine Cellar และ Teahouse)**

ช่วงเที่ยง

อิสระอาหารกลางวันบนบานาฮิลล์ หรือเลือกซื้อ Option Buffet



**Option International Buffet 590 Baht**





# โชว์นาง CHARMING SHOW



อิสระอาหารเย็นตามอัธยาศัย



# DRAGON BRIDGE

**สะพานมังกร**

สร้างขึ้นเพื่อเป็นสัญลักษณ์ของการฟื้นคืนประเทศ

สะพานมีความยาว **666 เมตร**

สร้างข้ามแม่น้ำฮาน จุดเด่นที่สำคัญอยู่ที่มังกรทองตัวยักษ์ที่อยู่กลางสะพาน

# LOVE BRIDGE

**สะพานแห่งความรัก**

เป็นที่นิยมของหนุ่มสาว คู่รัก จะมาซื้อกุญแจใส่คล้องสะพาน ประดับตกแต่งด้วยเสารูปหัวใจ และจากสะพานแห่งนี้ ทางด้านหลังสามารถมองเห็นวิวของสะพานมังกรแบบเต็มๆ



# ที่พักคืนนี้ GRAND JEEP HOTEL หรือเทียบเท่า



DAY3

ร้านหยก - หมู่บ้านเรือกระดัง  
ตลาดฮาน - สุวรรณภูมิ

รับประทานอาหารเช้า ณ ห้องอาหารโรงแรม



## หมู่บ้านเรือกระดัง CAM THANH WATER COCONUT VILLAGE

หมู่บ้านเรือกระดัง เป็นหมู่บ้านเล็กๆรอบหมู่บ้านมีสวนมะพร้าวและมีแม่น้ำล้อมรอบ  
อาชีพหลักของคนที่นี่คืออาชีพประมง ให้ท่านเพลิดเพลินไปกับกิจกรรม นั่งเรือกระดัง



ชมการแสดง หมุนกระดิ่ง ถือเป็นการแสดงที่ทุกคนไม่ควรพลาดมาที่นี่ และใครอยากทดสอบความอดทนในการหมุนเรือก็แจ่มคนพายเรือได้เลย

**รับประทานอาหารกลางวัน ณ เมนูก๋วยเตี๋ยวบสเตอร์**

เดินทางสู่ตลาดฮาน



**18:10 เดินทางกลับประเทศไทยโดยสายการบิน VZ963**



**19:50 เดินทางถึงประเทศไทย**



# อัตราค่าบริการนี้รวม



ค่าตั๋วเครื่องบินไป-กลับ  
ภาษีสนามบิน, ภาษีน้ำมัน



น้ำหนักกระเป๋าโหลด  
ใต้ท้องเครื่อง 20 กิโลกรัม



ค่ารถที่บริษัทจัดเตรียม



ค่าห้องพักในโรงแรมที่ระบุ  
หรือเทียบเท่า(2-3ท่าน/ห้อง)



ค่าธรรมเนียมเข้าชม  
สถานที่ต่างๆ ตามที่ระบุ



ค่าอาหารตามที่ระบุ  
ในรายการ



ค่ามัคคุเทศก์ท้องถิ่น หัวหน้าทัวร์  
ตลอดการเดินทาง



ประกันอุบัติเหตุการเดินทางเที่ยว  
วงประกันท่านละ: 5แสน ถึง 1ล้านบาท



น้ำดื่ม 1 ขวด  
วันละ: ต่อท่าน

# อัตราค่าบริการไม่รวม



ค่าใช้จ่ายส่วนตัว  
ของผู้เดินทาง



ค่านั่งเรือเดินทาง  
และค่าใช้จ่ายอื่นๆ



ค่าคัดกรองตรวจหาเชื้อ  
RT-PCR หรือ ATK



ค่าธรรมเนียมกรณีกระเป๋า  
มีน้ำหนักเกินกว่ากำหนด



ค่าภาษีน้ำมัน ที่สายการบิน  
เรียกเก็บเพิ่มภายหลังออกตั๋ว



ค่าทิปไกด์และคนขับรถท้องถิ่น  
2,000 บาท/ท่าน/ทริป



ค่าภาษีมูลค่าเพิ่ม 7%  
และภาษีหัก ณ ที่จ่าย 3%



ไม่รวมค่าวีซ่า กรณีที่  
ต้องขอวีซ่าท่องเที่ยว



พาสปอร์ตต่างชาติเพิ่ม 2,000/ท่าน  
ราคาเด็กไม่ถึง 2 ขวบเพิ่ม 5,000 บาท



## เงื่อนไขการเดินทาง



**เดินทางขั้นต่ำ 20 ท่าน** หากต่ำกว่ากำหนด กรุ๊ปจะไม่สามารถเดินทางได้ หากผู้เดินทางทุกท่านยินดีที่จะชำระค่าบริการเพิ่ม เพื่อให้คณะเดินทางได้ ทางเรายินดีที่จะประสานงานในการเดินทางตามประสงค์ให้ท่านต่อไป ทางบริษัทขอสงวนสิทธิ์ในการงดออกเดินทางและเลื่อนการเดินทางไปในวันอื่นต่อไป โดยทางบริษัทฯ จะแจ้งให้ท่านทราบล่วงหน้า

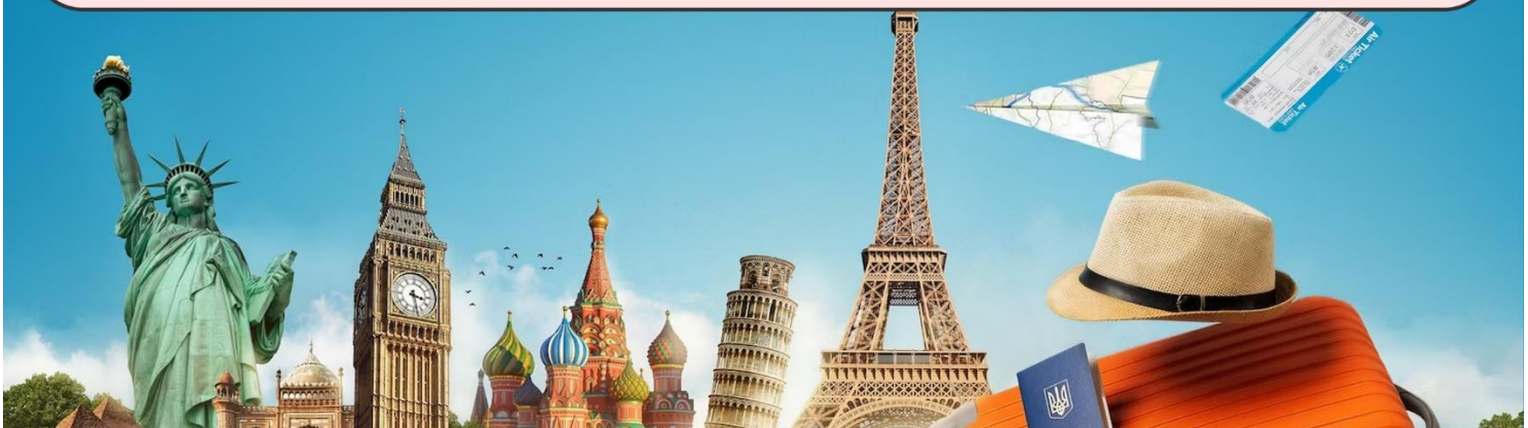
## เงื่อนไขการจอง และ ชำระเงิน

- ▶▶▶ กรุณาชำระค่าบริการเต็มจำนวน เพื่อรักษาสิทธิ์ในการสำรองที่นั่งในเดินทาง
- ▶▶▶ หากไม่ชำระค่าบริการตามกำหนด ขออนุญาตติดที่นั่งให้ลูกค้าท่านอื่นที่รออยู่
- ▶▶▶ หากชำระไม่ครบตามจำนวน บริษัทฯ ถือว่าท่านยกเลิกการเดินทางโดยอัตโนมัติ
- ▶▶▶ หากชำระเงินแล้ว โปรดส่งหลักฐานการโอนเงินมาให้เจ้าหน้าที่ทางอีเมล
- ▶▶▶ ส่งรายชื่อสำรองที่นั่ง ผู้เดินทางต้องส่งสำเนาหนังสือเดินทาง(Passport) โดยเซ็นต์ชื่อพร้อมยืนยันว่าต้องการเดินทางท่องเที่ยวทวีปใด,วันที่ใดไปกับใครบ้าง,เบอร์โทร
- ▶▶▶ หากไม่ส่งสำเนาหนังสือเดินทาง(Passport) มาให้ทางบริษัทฯ ขอสงวนสิทธิ์ไม่รับผิดชอบค่าเสียหายอันเกิดจากความผิดพลาดจากการสะกดชื่อ-นามสกุล และอื่นๆ เพื่อใช้ในการจองตั๋วเครื่องบินทั้งสิ้น

**\*\*\*โปรดตรวจสอบ Passport จะต้องมียุคคงเหลือ ณ วันเดินทางมากกว่า 6 เดือนขึ้นไป และเหลือหน้ากระดาษอย่างต่ำ 2 หน้า และไม่ฉีกขาดหรือชำรุด\*\*\***

## เงื่อนไขยกเลิกการจอง

เนื่องจากเป็นราคาตั๋วเครื่องบิน Promotion เมื่อชำระเงินค่าจองค่าทัวร์แล้ว ไม่สามารถยกเลิก เลื่อน ขอคืนเงินได้ทุกกรณีและกรณีที่เกิดตรวจคนเข้าเมืองที่กรุงเทพฯ และในต่างประเทศ ปฏิเสธมิให้เดินทางออก หรือ เข้าประเทศที่ระบุไว้ในรายการเดินทาง บริษัทฯ ขอสงวนสิทธิ์ที่จะไม่คืนค่าทัวร์ไม่ว่ากรณีใดๆ รวมถึง เมื่อท่านออกเดินทางไปกับคณะแล้ว



# เงื่อนไขและข้อกำหนดอื่นๆ

## ▶▶▶ ทัวร์นี้สำหรับผู้มีวัตถุประสงค์เพื่อการท่องเที่ยว

**\*\*กรณีลูกค้าไม่ไปตามโปรแกรม และขอแยกตัวออกจากคณะ ทางบริษัทฯ ไม่สามารถคืนค่าใช้จ่ายใดๆ แก่ท่านได้ และทางบริษัทฯ จะไม่รับผิดชอบหากเกิดเหตุการณ์ไม่คาดฝันกับท่าน\*\***

**\*\*กรณีลูกค้าไม่ลงร้านของรัฐบาล บริษัทขอสงวนสิทธิ์เก็บ 2,000 บาท/ท่าน/ร้าน โดยถือว่าท่านรับทราบและยอมรับเงื่อนไข\*\***

▶▶▶ ทัวร์นี้เป็นทัวร์แบบเหมาจ่ายแล้วทั้งหมด หากท่านไม่ได้ร่วมเดินทางหรือใช้บริการตามที่ระบุไว้ในรายการหรือถูกปฏิเสธการเข้า-ออกเมืองด้วยเหตุผลใดๆ ทางบริษัทฯ จะไม่คืนเงินค่าบริการไม่ว่าบางส่วนหรือทั้งหมดและอาจมีค่าใช้จ่ายเพิ่มเติมขึ้นตามมาเป็นบางกรณี ทางบริษัทขอสงวนสิทธิ์ในการเรียกเก็บค่าใช้จ่ายที่เกิดขึ้นจริงทั้งหมดกับผู้เดินทาง กรณีที่เกิดเหตุการณ์นี้ขึ้นไม่ว่ากรณีใดก็ตาม

▶▶▶ ทางบริษัทขอสงวนสิทธิ์ในการยกเลิกการเดินทางกรณีที่มีนักท่องเที่ยวร่วมเดินทางน้อยกว่า 15 ท่าน โดยจะแจ้งให้กับนักท่องเที่ยวหรือเอเจนซี่ที่ทราบล่วงหน้าอย่างน้อย 7 วันก่อนการเดินทาง สำหรับประเทศที่ไม่มีวีซ่าอย่างน้อย 10 วันก่อนการเดินทางแต่หากทางนักท่องเที่ยวทุกท่านยินดีที่จะชำระค่าบริการเพิ่มจากการที่มีนักท่องเที่ยวร่วมเดินทางน้อยกว่าที่ทางบริษัทกำหนดเพื่อให้คณะเดินทางได้ ทางเรายินดีที่จะให้บริการต่อไป

▶▶▶ ทางบริษัทขอสงวนสิทธิ์ไม่รับผิดชอบค่าเสียหายจากความผิดพลาดในการสะกดชื่อ นามสกุล คำนำหน้าชื่อ เลขที่หนังสือเดินทาง และอื่นๆ เพื่อใช้ในการจองตั๋วเครื่องบิน ในกรณีที่นักท่องเที่ยวหรือเอเจนซี่มิได้ส่งหนังสือเดินทางให้กับทางบริษัทพร้อมการชำระเงิน

▶▶▶ ทางบริษัทขอสงวนสิทธิ์ในการเปลี่ยนแปลงรายการการเดินทางตามความเหมาะสม เพื่อให้สอดคล้องกับสถานการณ์ ภูมิอากาศ และเวลา ณ วันที่เดินทางจริงของประเทศที่เดินทาง ทั้งนี้ บริษัทจะคำนึงถึงความปลอดภัยของนักท่องเที่ยวส่วนใหญ่เป็นสำคัญ

▶▶▶ ทางบริษัทขอสงวนสิทธิ์ไม่รับผิดชอบใดๆ ต่อความเสียหายหรือค่าใช้จ่ายใดๆ ที่เพิ่มขึ้นของนักท่องเที่ยวที่มีได้เกิดจากความผิดของทางบริษัท เช่น ภัยธรรมชาติ การจลาจล การนัดหยุดงาน การประท้วง อุบัติเหตุ ความเจ็บป่วย ความสูญหายหรือเสียหายของสัมภาระ: ความล่าช้า เปลี่ยนแปลง หรือการบริการของสายการบิน เหตุสุดวิสัยอื่น เป็นต้น เนื่องจากอยู่นอกเหนือการควบคุม

**บริษัทขอสงวนสิทธิ์ :** รายการทัวร์ท่องเที่ยวสามารถเปลี่ยนแปลงหรือยกเลิกรายการตามความเหมาะสมอันเนื่องจากสภาวะอากาศ การจลาจล, การเมือง, สายการบิน, ขั้นตอนการตรวจคนเข้าเมืองของแต่ละประเทศหรือกรณีอื่นๆโดยมิต้องแจ้งให้ทราบล่วงหน้าโดยมีตัวแทนบริษัท(มีคฤทศก์, หัวหน้าทัวร์, คนขับรถของแต่ละประเทศ)เป็นผู้บริหารเวลาปรับเปลี่ยนตามความเหมาะสม ทั้งนี้ขึ้นอยู่กับสภาพการจลาจล, การตรวจคนเข้าเมืองหรือสาเหตุอื่นที่ไม่ได้มาจากทางบริษัทโดยทางบริษัทฯจะคำนึงถึงความปลอดภัยและประโยชน์ของผู้เดินทางเป็นสำคัญ...กรุณาอ่านรายการและเงื่อนไขข้อตกลงอย่างละเอียดก่อนทำการจองทัวร์หรือชำระเงิน จากนั้นจะถือว่าลูกค้ารับทราบตามข้อกำหนดของบริษัทหากเกิดความเสียหายใดๆขึ้น และขอสงวนสิทธิ์ไม่รับผิดชอบกรณีมีตัวเครื่องบินภายในประเทศเนื่องจากเหตุไฟลท์บินตามรายการถูกยกเลิกหรือสาเหตุอื่นเนื่องจากสภาวะอากาศ, การจลาจล, การเมืองจากสายการบิน ทางบริษัทฯจะไม่รับผิดชอบทุกกรณี.





# ✈️ เจ็อนไซและข้อกำหนดอื่นๆ ✈️

- ▶▶▶ อัตราค่าบริการนี้คำนวณจากอัตราแลกเปลี่ยนเงินตราต่างประเทศ ณ วันที่ทางบริษัทเสนอราคา ดังนั้นทางบริษัทขอสงวนสิทธิ์ในการปรับราคาค่าบริการเพิ่มขึ้น ในกรณีที่มีการเปลี่ยนแปลงอัตราแลกเปลี่ยนเงินตราต่างประเทศ ค่าตัวเครื่องบิน ค่าภาษีเชื้อเพลิง ค่าประกันภัยสายการบิน การเปลี่ยนแปลงเที่ยวบิน ฯลฯ
- ▶▶▶ มัคคุเทศก์ พนักงาน หรือตัวแทนของทางบริษัท ไม่มีอำนาจในการให้คำสัญญาใดๆ แก่บริษัท เว้นแต่มีเอกสารลงนามโดยผู้มีอำนาจของบริษัทกำกับเท่านั้น
- ▶▶▶ กรณีลูกค้าที่จองเฉพาะทัวร์ไม่รวมบัตรโดยสารเครื่องบิน (จอยแลนด์ทัวร์ หรือ ซื้อตัวเครื่องบินแยกเอง) ในวันเริ่มทัวร์ (วันที่หนึ่ง) ท่านจำเป็นจะต้องมารอคณะท่านั้น ทางบริษัทไม่สามารถให้คณะรอท่านได้ไม่ว่ากรณีใดก็ตาม กรณีที่ไฟล์ของท่านมาถึงช้ากว่าคณะ และยืนยันเดินทางท่านจำเป็นจะต้องเดินทางตามคณะไปยังเมือง หรือ สถานที่ท่องเที่ยวที่ท่านอยู่ในเวลานั้นๆ กรณีนี้จะมีค่าใช้จ่ายเพิ่มท่านจำเป็นจะต้องชำระค่าใช้จ่ายที่ใช้ในการเดินทางด้วยตนเองทั้งหมด ไม่ว่าจะกรณีใดก็ตามและทางบริษัทขอสงวนสิทธิ์ไม่สามารถชดเชย หรือ ทดแทน หากท่านไม่ได้ท่องเที่ยวเมือง หรือสถานที่ท่องเที่ยวใดสถานที่หนึ่งทุกกรณี เนื่องจากการชำระแบบเหมาจ่ายกับตัวแทนแล้วทั้งหมด
- ▶▶▶ ทัวร์นี้ขอสงวนสิทธิ์สำหรับผู้เดินทางที่ถือหนังสือเดินทางธรรมดา (หน้าปกสีน้ำตาล/เลือดหมู) เท่านั้น กรณีที่ท่านถือหนังสือเดินทางราชการ (หน้าปกสีน้ำเงิน) หนังสือเดินทางทูต (หน้าปกสีแดงสด) และต้องการเดินทางไปพร้อมคณะ อันมีวัตถุประสงค์เพื่อการท่องเที่ยวโดยไม่มีจดหมายเชิญ หรือเอกสารใดเชื่อมโยงเกี่ยวกับการขออนุญาตใช้หนังสือเดินทางพิเศษอื่นๆ หากไม่ผ่านการอนุมัติของเคาน์เตอร์เช็คอิน ผ่านตรวจคนเข้าเมืองที่ฝั่งประเทศไทย (ต้นทาง) ขาออก และต่างประเทศ (ปลายทาง) ขาเข้า ไม่ว่าจะกรณีใดก็ตามทางบริษัทขอสงวนสิทธิ์ไม่รับผิดชอบความผิดพลาดที่จะเกิดขึ้นในส่วนนี้ไม่ว่าส่วนใดส่วนหนึ่ง
- ▶▶▶ พาสปอร์ตต่างชาติ ที่ไม่ได้เป็นพาสปอร์ตท่องเที่ยว (พาสปอร์ตสำหรับทำงาน) ไม่สามารถเดินทางไปประเทศที่สามได้
- ▶▶▶ ตั๋วกรุ๊ป ตั๋วโปรโมชัน ไม่สามารถระบุที่นั่งบนเครื่องบินได้



## ข้อมูลสำคัญเกี่ยวกับสายการบินที่ท่านควรทราบ

- ▶▶▶ เนื่องจากบัตรโดยสารเป็นแบบหมู่คณะ (ราคาพิเศษ) สายการบินจึงขอสงวนสิทธิ์ในการเลือกที่นั่งบนเครื่องบิน
- ▶▶▶ กรณีที่ท่านเป็นมุสลิม หรือ นับถือศาสนาอิสลาม หรือ แพ้อาหารบางประเภท โปรดระบุมาให้ชัดเจนในขั้นตอนการจอง กรณีที่แจ้งล่วงหน้าก่อนการเดินทางท่านอาจมีค่าใช้จ่ายเพิ่มเติมเพื่อชำระกับเมนูใหม่ที่ต้องการ
- ▶▶▶ บางสายการบินอาจมีเงื่อนไขเกี่ยวกับการให้บริการอาหารบนเครื่องบินแตกต่างกัน ขอให้ท่านทำความเข้าใจถึงวัฒนธรรมประจำชาติของแต่ละสายการบินที่กำลังให้บริการท่านอยู่
- ▶▶▶ สายการบินอาจมีการงดเสิร์ฟอาหารและเครื่องดื่ม หรือเปลี่ยนแปลงรูปแบบอาหารซึ่งขึ้นอยู่กับสายการบินเป็นผู้อำหนด

## ข้อแนะนำก่อนการเดินทาง

- ▶▶▶ กรุณาแยกของเหลว เจล สเปรย์ ที่จะนำติดตัวขึ้นเครื่องบิน ต้องมีขนาดบรรจุภัณฑ์ไม่เกิน 100 มิลลิลิตรต่อชิ้น และรวมกันทุกชิ้นไม่เกิน 1,000 มิลลิลิตร โดยแยกใส่ถุงพลาสติกใสซึ่งมีซิปล็อคปิดสนิท และสามารถนำออกมาให้เจ้าหน้าที่ตรวจได้อย่างสะดวก ณ จุดเช็คอินหรือนุญาตให้ถือได้ท่านละ 1 ใบเท่านั้น ถ้าสิ่งของดังกล่าวมีขนาดบรรจุภัณฑ์มากกว่าที่กำหนดจะต้องใส่กระเป๋าใบใหญ่และฝากเจ้าหน้าที่โหลดใต้ท้องเครื่องบินเท่านั้น
- ▶▶▶ สิ่งของที่มีลักษณะคล้ายกับอาวุธ เช่น กระโถนติดเล็บ มีดพก แหวน อุปกรณ์กีฬา จะต้องใส่กระเป๋าใบใหญ่และฝากเจ้าหน้าที่โหลดใต้ท้องเครื่องบินเท่านั้น
- ▶▶▶ กฎหมายห้ามนำผลิตภัณฑ์ที่ทำมาจากพืช และเนื้อสัตว์ทุกชนิดเข้าประเทศ เช่น พืช ผลไม้สด ไข่ เนื้อสัตว์ ไข่ไก่ ไข่ไก่ ฯลฯ เพื่อเป็นการป้องกันโรคติดต่อที่จะมาจากสิ่งเหล่านี้ หากเจ้าหน้าที่ตรวจพบ จะต้องเสียค่าปรับในอัตราที่สูงมาก

## การจองทัวร์ ช่วงสถานการณ์ไม่ปกติ โรคโควิด-19

- ▶▶▶ การเดินทางทัวร์ต่างประเทศและในประเทศไทย ในช่วงสถานการณ์ไม่ปกติของโรคโควิด-19 เนื่องด้วยมาตรการเกี่ยวกับควบคุมโรคโควิด -19 ของแต่ละประเทศมีการเปลี่ยนแปลงตลอดเวลา อาจส่งผลให้สถานที่ท่องเที่ยวบางแห่งปิด รถไฟหยุดบริการ เรือสำราญหยุดบริการ หากเกิดกรณีดังกล่าว บริษัทฯ ขอสงวนสิทธิ์ในการปรับเปลี่ยนโปรแกรมทัวร์ตามความเหมาะสม โดยไม่แจ้งให้ทราบล่วงหน้า
- ▶▶▶ กรณีลูกค้าป่วยเป็นโควิด -19 ระหว่างทัวร์ ลูกค้าต้องรับผิดชอบค่าใช้จ่ายในการตรวจรักษาต่าง ๆ รวมทั้งค่าโรงแรมในการกักตัวด้วยตัวท่านเอง / เนื่องจากทัวร์เป็นลักษณะเหมาบริการ บริษัท ฯ ขอสงวนสิทธิ์ในการคืนเงินค่าทัวร์ ทั้งนี้บริษัท ฯ จะช่วยประสานงานต่างๆ ให้เรียบร้อย \*\*\*ประกันการเดินทาง ของบริษัท ฯ จัดทำให้ จะเป็นประกันอุบัติเหตุในการเดินทางเท่านั้น ไม่รวมประกันสุขภาพ และโรคประจำตัว ไม่รวมค่าโรงแรมในการกักตัว Hotel / Home isolation ไม่รวมค่าค่าใช้จ่ายในการตรวจ Fit to Fly ATK RT-PCR และPCR