



BUDDY TRAVEL

400/495 หมู่ 9 ต.นาจักร อ.เมือง แพร่ 54000



เลขที่ใบอนุญาต 21/00764



buddytravel99@gmail.com



095-653-2696



@buddytravel99



No.11/07615



บินตรง ซีหนิง เส้นทางสายไหม
มรดกโลกสองมณฑล กานซู ซิงไห่ 8 วัน 7 คืน
พุทธศิลป์ม่อเกา เขาสายรุ้งจางเย่ เนินทรายจีนทร์เสี้ยว กระจกส่องฟ้าฉางซ่า



ไม่ลง
ร้านช้อปปิ้ง

เริ่มต้น

31,900

20-27 เม.ย. 69	31,900
27 เม.ย.-04 พ.ค. 69	32,900
04-11, 18-25 พ.ค. 69	29,900
25 พ.ค.-01 มิ.ย. 69	31,900
07-14, 14-21, 21-28 ก.ย. 69	31,900
08-15, 15-22 ต.ค. 69	32,900

GO1XNN-VZ004



ถ้ำม่อเกา



ถ้ำเพงเจียยี่กวน



ทะเลสาบเกลือฉางซ่า

- เก็บครบไฮไลท์ มรดกโลกกระบียงเหอซีแห่งเส้นทางสายไหม
- พุทธศิลป์ม่อเกา เขาสายรุ้งจางเย่ เนินทรายจีนทร์เสี้ยว กระจกส่องฟ้าฉางซ่า



No.11/07615



บินตรง **ซีหนิง** เส้นทางสายไหม

มรดกโลกสองมณฑล กานซู ซิงไห่ **8 วัน 7 คืน**

พุทธศิลป์ม่อเกา เขาสายรุ้งจางเย่ เนินทรายจันทร์เสี้ยว กระจกสองฟ้าฉาซ่า

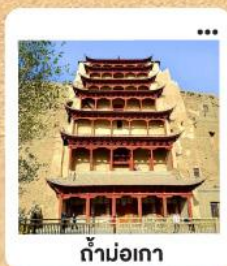


เริ่มต้น

31,900

20-27 เม.ย. 69	31,900
27 เม.ย.-04 พ.ค. 69	32,900
04-11, 18-25 พ.ค. 69	29,900
25 พ.ค.-01 มิ.ย. 69	31,900
07-14, 14-21, 21-28 ก.ย. 69	31,900
08-15, 15-22 ต.ค. 69	32,900

GO1XNN-VZ004



ต้าม่อเกา



กำแพงเจียยี่กวน



ทะเลสาบเกลือฉาซ่า

- เก็บครบไฮไลท์ มรดกโลกกระบียงเทอซีแห่งเส้นทางสายไหม
- พุทธศิลป์ม่อเกา เขาสายรุ้งจางเย่ เนินทรายจันทร์เสี้ยว กระจกสองฟ้าฉาซ่า

บินตรงซีหนิง เส้นทางสายไหม มรดกโลกสองมณฑล กานซู ซิงไห่ พุทธศิลป์ม่อเกา เขาสายรุ้งจางเย่ เนินทรายจันทร์เสี้ยว กระจกส่องฟ้าฉาซ่า 8 วัน 7 คืน โดยการบิน ไทย เวียดนาม (VZ)

	โปรแกรมเดินทาง	เช้า	เที่ยง	ค่ำ	โรงแรมที่พัก
1	กรุงเทพฯ(สนามบินสุวรรณภูมิ) – ซีหนิง (สนามบินเฉาเจียเป่า) (VZ3690 : 17.40-22.40)				XINING YONGHE INTERNATIONAL HOTEL หรือเทียบเท่าระดับ 4 ดาว ** มาตรฐานประเทศจีน **
2	จางเย่ – หุ่นจำลองเหล็กนิชาน – ฟาร์มอู้อูเป่า (ใส่ชุดทิเบต + ยิงธนู) – ถ้ำพุทธศิลป์ถ้ำเก๋อเก๋อ หม่าถึชาน - จางเย่				HOLIDAY INN EXPRESS ZHANGYE หรือเทียบเท่าระดับ 4 ดาว ** มาตรฐานประเทศจีน **
3	จางเย่ – หุบเขาสายรุ้ง จางเย่ (รวมรถอุทยาน) – เจียอี้กวน				JIAYUGUAN CHENGFENG HOTEL หรือเทียบเท่าระดับ 4 ดาว ** มาตรฐานประเทศจีน **
4	กำแพงเมืองจินต๋านเจียอี้กวน(รวมรถอุทยาน) - ประติมากรรมทารกแห่งแผ่นดิน + พระพักตร์จักรพรรดิอันอูตี้ – ตุนหวง				DUNHUANG TIANRUN YIBO HOTEL หรือเทียบเท่าระดับ 4 ดาว ** มาตรฐานประเทศจีน **
5	ตุนหวง - ถ้ำพุทธศิลป์ม่อเกา (รวมรถอุทยาน) - เนินทรายควรวู (รวมผ้าห่มรองเท้า + รถอุทยาน 1 ขา) – สระน้ำวงพระจันทร์ – เจดีย์ม้าขาว - ตลาดกลางคืนซาโจว OPTIONAL TOUR : ซี่อูรู 180 หยวนต่อท่าน OPTIONAL SHOW: หวนคืนสู่ตุนหวง 400 หยวนต่อท่าน				DUNHUANG TIANRUN YIBO HOTEL หรือเทียบเท่าระดับ 4 ดาว ** มาตรฐานประเทศจีน **
6	ซีหนิง (โดยรถไฟความเร็วสูง)– ทะเลสาบซิงไห่หู่ - ฉาซ่า OPTIONAL TOUR: ล่องเรือทะเลสาบซิงไห่ 300 หยวนต่อท่าน รถไฟเล็กชมวิว 300 หยวนต่อท่าน				CHAKA BAILANDO HOTEL หรือเทียบเท่าระดับ 4 ดาว ** มาตรฐานประเทศจีน **
7	ฉาซ่า – ทะเลสาบเกลือฉาซ่า (รวมผ้าห่มรองเท้า + รถไฟชมวิว 1 ขา) – ตลาดกลางคืนซีหนิง				XINING YONGHE INTERNATIONAL HOTEL หรือเทียบเท่าระดับ 4 ดาว ** มาตรฐานประเทศจีน **
8	ซีหนิง – วัดถ่าเอ๋อร์ – ถนนคนเดินเซี่ยหนานกวน - ซีหนิง (สนามบินเฉาเจียเป่า) - กรุงเทพฯ(สนามบินสุวรรณภูมิ) (VZ3691 : 23.40-02.45+1)				

รายการทัวร์ข้างต้นอาจมีการปรับเปลี่ยนเพื่อความเหมาะสม โดยคำนึงถึงผลประโยชน์ของลูกค้าเป็นสำคัญ
กรณีที่ท่านเดินทางจากต่างจังหวัด ค่าใช้จ่ายในการเดินทางเช่น ตัวเรื่องบิน รถไฟ รถทัวร์ ที่พัก ไม่ได้อยู่ในรายการทัวร์ ดังนั้นทางบริษัท
จะไม่รับผิดชอบค่าใช้จ่ายในส่วนนี้ ในกรณีที่เที่ยวบินมีการเปลี่ยนแปลง
อันเนื่องมาจาก สายการบินเปลี่ยนแปลงเวลาบิน เที่ยวบิน ยกเลิกเที่ยวบิน หรือสาเหตุสุดวิสัยอื่นๆ

วันเดินทาง	ผู้ใหญ่พัก 2-3 ท่าน ท่านละ	พักเดี่ยว เพิ่มท่านละ
20 – 27 เม.ย. 69	31,900	9,000. -
27 เม.ย. – 4 พ.ค. 69	32,900	9,000. -
04 – 11 พ.ค. 69	29,900	9,000. -
18 – 25 พ.ค. 69	29,900	9,000. -
25 พ.ค. – 1 มิ.ย. 69	31,900	9,000. -
07 – 14 ก.ย. 69	31,900	9,000. -
14 – 21 ก.ย. 69	31,900	9,000. -
21 – 28 ก.ย. 69	31,900	9,000. -
08 – 15 ต.ค. 69	32,900	9,000. -
15 – 22 ต.ค. 69	32,900	9,000. -
<p>ราคาทัวร์ข้างต้นยังไม่รวมค่าทิปมัคคุเทศน์ท้องถิ่นและคนขับรถ 2,500 บาท/ท่าน/ทริป</p>		

วันแรก กรุงเทพฯ(สนามบินสุวรรณภูมิ) – ซีหนิง (สนามบินเฉาเจียเป่า) (VZ3690 : 17.40-22.40)

14.30 น. พร้อมกันที่ **สนามบินสุวรรณภูมิ** อาคารผู้โดยสารระหว่างประเทศ ประตู 10 เคาน์เตอร์สายการบิน **ไทยเวียดเจ็ต (VZ)** โดยมีเจ้าหน้าที่บริษัทคอยให้การต้อนรับและอำนวยความสะดวกตรวจเช็คสัมภาระและเอกสารการเดินทางให้กับทุกท่าน

17.40 น. ออกเดินทางจาก **สนามบินสุวรรณภูมิ** สู่ **สนามบินซีหนิง** โดย สายการบิน **ไทยเวียดเจ็ต** เที่ยวบินที่ **VZ3690 (เที่ยวบินเช่าเหมาลำและไม่มีอาหารบนเครื่อง)**

22.40 น. เดินทางถึง **สนามบินซีหนิงเฉาเจียเป่า** ซีหนิง ประตูสู่ที่ราบสูงชิงไห่-ทิเบตและศูนย์กลางแห่งวัฒนธรรมตะวันตกเฉียงเหนือและเป็นศูนย์กลางทางการเมือง เศรษฐกิจ การศึกษา และวัฒนธรรมของภูมิภาคนี้ ตั้งอยู่ทางตะวันตกเฉียงเหนือของจีน บนที่ราบสูงชิงไห่-ทิเบต เมืองซีหนิงถือเป็น "ประตูตะวันออก" ของที่ราบสูง และเป็นจุดยุทธศาสตร์สำคัญบนเส้นทางสายไหมตอนใต้และเส้นทางโบราณสมัยราชวงศ์ถัง จากนั้นนำท่านผ่านขั้นตอนตรวจคนเข้าเมืองและรับสัมภาระ

สมควรแก่เวลานำท่านเข้าสู่ที่พัก

ที่พัก

XINING YONGHE INTERNATIONAL HOTEL หรือเทียบเท่าระดับ 4 ดาว (มาตรฐานประเทศจีน)

วันที่สอง ซีหนิง – ทุ่งหญ้าฉีเหลียนซาน – พุทธศิลป์วัดถ้ำเกือกม้า - จางเย่

เช้า

รับประทานอาหารเช้า ณ ห้องอาหารของโรงแรม **(มื้อที่ 1)**



นำท่านชม **ทุ่งหญ้าฉีเหลียนซาน (ระยะทาง 135 ก.ม. ใช้เวลาเดินทางประมาณ 2 ชั่วโมง)** ณ เส้นรอยต่อระหว่างมณฑลชิงไห่และกานซู ที่ซึ่งเทือกเขาฉีเหลียนทอดตัวยาวเหยียดราวกับกำแพงธรรมชาติ โอบล้อมหนึ่งในทุ่งหญ้าที่งดงามที่สุดของจีนไว้ ภาพฝันของทุ่งหญ้าอัลไพน์ที่เขียวขจีสุดลูกหูลูกตา ภายใต้ผืนฟ้าสีครามสดใส และมีฉากหลังเป็นยอดเขาที่ปกคลุมด้วยหิมะขาวโพลนตลอดทั้งปี ไม่เพียงแต่เป็นสวรรค์ของนักเดินทาง แต่ยังเป็นบ้านของฝูงม้า แกะ และจามรีที่เล็มหญ้าอย่างอิสระ เป็นภาพชีวิตอันเรียบง่ายและงดงามที่เชื่อมโยงกับวิถีชนเผ่าเร่ร่อนมาแต่โบราณ การมาเยือนทุ่งหญ้าฉีเหลียนมักจะควบคู่ไปกับประสบการณ์ทางวัฒนธรรมที่ **ฟาร์มปศุสัตว์อีเป่า** ที่ซึ่งท่านจะได้สัมผัสวิถีชีวิตของชาวทิเบตอย่างใกล้ชิด

ผ่านกิจกรรมต่างๆ เช่น การลองสวมชุดพื้นเมืองสีสดใส การขี่ม้าชมทิวทัศน์ และการยิงธนู ซึ่งล้วนเป็นกิจกรรมที่สะท้อนถึงจิตวิญญาณอิสระของดินแดนแห่งนี้ (**รายการทัวร์รวมค่าชุดพื้นเมืองทิเบตและค่ายิงธนูแล้ว ไม่รวมค่าขี่ม้า**)

กลางวัน **รับประทานอาหารกลางวัน ณ ภัตตาคาร (มื้อที่ 2)**

บ่าย นำท่านเดินทางสู่ **พุทธศิลป์วัดถ้ำเกอหม่า (ระยะทาง 108 ก.ม. ใช้เวลาเดินทางประมาณ 1.5 ชั่วโมง)** หนึ่งในหมู่ถ้ำทางพุทธศาสนาที่เก่าแก่และสำคัญที่สุดแห่งหนึ่งของจีน ประกอบด้วยกลุ่มถ้ำน้อยใหญ่ที่กระจายอยู่ท่ามกลางเทือกเขาหลินชง มีประวัติศาสตร์ยาวนานย้อนไปได้ถึงกว่า 1,500 ปี ความพิเศษที่ทำให้ที่นี่แตกต่างจากหมู่ถ้ำแห่งอื่น คือผลงานศิลปะส่วนใหญ่ไม่ใช่การแกะสลักหิน แต่เป็นการ "ปั้นปูน" หรือ "ปั้นดินเหนียว" เนื่องจากหินทรายของภูเขาบริเวณนี้ไม่เหมาะแก่การแกะสลัก เหล่าช่างฝีมือโบราณจึงได้รังสรรค์ผลงานพุทธศิลป์ผ่านการปั้นขึ้นมาแทน ซึ่งได้กลายเป็นเอกลักษณ์อันโดดเด่นและน่าทึ่งที่สุด ตื่นตากับเสาถ้ำขนาดใหญ่ใจกลางโถงที่ประดับประดาไปด้วยพระพุทธรูปและพระโพธิสัตว์ปูนปั้นนูนสูงหลากหลายสีสันที่ยังคงความสดใส



นำท่านเดินทางสู่ **เมืองจางเย่ (ระยะทาง 60 ก.ม. ใช้เวลาเดินทางประมาณ 1 ชั่วโมง)** หรือที่รู้จักในชื่อ "กานโจว" ตั้งอยู่ในมณฑลกานซู ทางตะวันตกเฉียงเหนือของจีน โดยตั้งอยู่บริเวณตอนกลางของทางเดินเศรษฐกิจสำคัญอย่าง "ระเปียงเหอซี" เมืองนี้มีความสำคัญในฐานะศูนย์กลางการค้าและการคมนาคมบนเส้นทางสายไหม อีกทั้งยังได้รับการขนานนามว่าเป็น "สรวงสวรรค์แห่งแดนเหนือ" มีประวัติศาสตร์ที่ยาวนานกว่า 5,000 ปี โดยในยุคก่อนราชวงศ์ฉิน พื้นที่นี้เคยเป็นที่อยู่อาศัยของชนเผ่าเยจื่อ และในสมัยราชวงศ์ฮั่น ได้กลายเป็นส่วนหนึ่งของเส้นทางสายไหมที่เชื่อมต่อระหว่างจีนและโลกตะวันตก

ค่ำ **รับประทานอาหารค่ำ ณ ภัตตาคาร (มื้อที่ 3)**

สมควรแก่เวลานำท่านเข้าสู่ที่พัก

ที่พัก **HOLIDAY INN EXPRESS ZHANGYE หรือเทียบเท่าระดับ 4 ดาว (มาตรฐานประเทศจีน)**

วันที่สาม **จางเย่ – หุบเขาสายรุ้ง (รวมรถอุทยาน) – เจียอี้กวน**

เช้า **รับประทานอาหารเช้า ณ ห้องอาหารของโรงแรม (มื้อที่ 4)**

นำท่านเดินทางสู่ **หุบเขาสายรุ้งจางเย่ (รวมรถอุทยาน)** หนึ่งในสถานที่ท่องเที่ยวทางธรรมชาติที่งดงามที่สุดของจีน ด้วยพื้นที่กว้างใหญ่กว่า 50 ตารางกิโลเมตร เขาสายรุ้งจางเย่ถือเป็นปรากฏการณ์ทาง

ธรณีวิทยาที่เกิดจากการกัดเซาะของลม น้ำ และแสงแดด กว่า 2 ล้านปีที่ผ่านมา จนกลายเป็นภูเขาที่เต็มไปด้วยสีอันหลากหลายและงดงาม เส้นแห่งเขาสายรุ้ง อันได้แก่ สีอันหลากหลายเฉดสี เช่น แดง ส้ม เหลือง เขียว และน้ำตาล สลับซับซ้อนเป็นลวดลายเหมือนจิตรกรรมชั้นเอกของธรรมชาติ รูปร่างแปลกตาและโดดเด่นด้วยยอดเขาและหน้าผาที่มีลักษณะเป็นชั้นๆ และหินรูปร่างแปลกตา ทั้งหอคอย ปราสาท และเจดีย์หิน บรรยากาศที่เปลี่ยนแปลงตามเวลา แสงแรกของวันสาดส่องให้เขาสายรุ้งดูเรืองรองยามเช้า ในขณะที่พระอาทิตย์ตกดินสร้างภาพที่อบอุ่นและน่าหลงใหล



กลางวัน **รับประทานอาหารกลางวัน ณ ภัตตาคาร (มื้อที่ 5)**

บ่าย จากนั้นนำท่านเดินทางสู่ **เมืองจิ่วจวน** (ระยะทาง 223 ก.ม. ใช้เวลาเดินทางประมาณ 2.5 ชั่วโมง) ตั้งอยู่ในจุดยุทธศาสตร์ที่สำคัญ บริเวณจุดเชื่อมต่อระหว่างมณฑลกานซู ชินเจียง ซิงไห่ และมองโกเลีย ทำให้เป็นศูนย์กลางของทางเดินเศรษฐกิจในภูมิภาค "ระเบียงเทอซี" เมืองนี้มีภูมิอากาศแบบแห้งแล้งในเขตหนาวเย็น โดยมีอุณหภูมิแตกต่างกันมากระหว่างกลางวันและกลางคืน มีปริมาณน้ำฝนน้อย แต่มีแสงแดดส่องถึงยาวนาน เมืองจิ่วจวนมีประวัติศาสตร์ที่ยาวนานตั้งแต่ยุคก่อนประวัติศาสตร์ โดยในยุคหินเก่า พื้นที่นี้เคยเป็นที่อยู่อาศัยของมนุษย์โบราณ และในยุคโบราณเป็นที่ตั้งของชนเผ่าเกียงและเผ่าหรง ในสมัยราชวงศ์ฮั่น (ปี 121 ก่อนคริสต์ศักราช) เมืองนี้ได้รับการตั้งชื่อว่า "จิ่วเฉวียน" ซึ่งหมายถึง "น้ำพุแห่งสุรา" ตามตำนานที่เล่าขานว่าแม่ทัพฮั่วชวีปึงได้ใช้ไวน์ฉลองชัยชนะและเทลงในน้ำพุเพื่อแบ่งปันกับทหาร

ค่ำ **รับประทานอาหารค่ำ ณ ภัตตาคาร (มื้อที่ 6)**

สมควรแก่เวลานำท่านเข้าสู่ที่พัก

ที่พัก **JIAYUGUAN CHENGFENG HOTEL หรือเทียบเท่าระดับ 4 ดาว (มาตรฐานประเทศจีน)**

วันที่สี่ **กำแพงเมืองจินด่านเจียยวีกวน(รวมรถอุทยาน) - เจียยวีกวน - ประติมากรรมทารกแห่งแผ่นดิน + พระพักตร์จักรพรรดิอันอู๋ตี้ - ตุนหวง**

OPTIONAL SHOW: หวานคืนสู่ตุนหวง 400 หยวนต่อท่าน



นำท่านชม **กำแพงเมืองจีน ด้านเจียยวี่กวน (รวมรถอุทยาน)** ณ จุดบรรจบแห่งประวัติศาสตร์และภูมิศาสตร์ ป้อมเจียยวี่กวนตั้งอยู่ทางตะวันตกเฉียงใต้ของเมืองเจียยวี่กวน ได้รับการขนานนามว่า "ปราการหน้าด่านที่ยิ่งใหญ่ที่สุดในใต้หล้า" ด่านแห่งนี้ตั้งอยู่ในหุบเขาที่แคบที่สุดของระเบียงเหอซี และเป็นจุดสิ้นสุดทางตะวันตกของกำแพงเมืองจีนในสมัยราชวงศ์หมิง ด้วยภูมิประเทศที่เป็นธรรมชาติและการก่อสร้างที่ยิ่งใหญ่ ด้านเจียยวี่กวนจึงเป็นหนึ่งในสามสิ่งมหัศจรรย์ของกำแพงเมืองจีน (ร่วมกับด่านซานไห่กวนทางตะวันออก และด่านเจิ้นเป่ย์ไถทางตอนกลาง) ป้อมปราการแห่งนี้มีการออกแบบที่ซับซ้อนและแข็งแกร่ง ประกอบด้วยกำแพงเมืองชั้นใน ชั้นนอก และกำแพงล้อมรอบ รวมถึงป้อมปราการและหอคอยต่างๆ ที่เชื่อมต่อกับกำแพงเมืองจีน ด้วยความยาวประมาณ 60 กิโลเมตร และมีระบบป้องกันที่แข็งแกร่ง เช่น คุก ป้อมไฟและป้อมค่าย ปัจจุบันด้านเจียยวี่กวนได้รับการขึ้นทะเบียนเป็นมรดกโลกโดยองค์การยูเนสโก และเป็นแหล่งท่องเที่ยวระดับ 5A ของจีน ด้านนี้ยังคงเป็นสัญลักษณ์ของความยิ่งใหญ่และความมั่นคงของจีนในอดีต และเป็นสถานที่ที่ท่านสามารถสัมผัสกับประวัติศาสตร์และวัฒนธรรมของเส้นทางสายไหม

กลางวัน

รับประทานอาหารกลางวัน ณ **ภัตตาคาร (มื้อที่ 8)**

บ่าย

นำท่านออกเดินทางสู่ **เมืองตุหนง (ระยะทาง 369 ก.ม. ใช้เวลาเดินทางประมาณ 4 ชั่วโมง)** ตุหนง หรือที่รู้จักในชื่อ "ซาโจว" ตั้งอยู่ปลายทางด้านตะวันตกของเส้นทางสายไหมในมณฑลกานซู ประเทศจีน เมืองแห่งนี้เป็นที่ตั้งของศิลปะและวัฒนธรรมที่เจริญรุ่งเรืองมากกว่า 2,000 ปี ตุหนงมีภูมิศาสตร์ที่โดดเด่น ด้วยลักษณะ "แอ่งตุหนง" ซึ่งพื้นที่ล้อมรอบด้วยภูเขาและทะเลทราย ทำให้เกิดภูมิทัศน์ที่สวยงามและลึกลับไม่เหมือนใคร ตุหนงถือกำเนิดขึ้นในยุคราชวงศ์ฮั่นตะวันตก (ก่อนคริสต์ศักราช 111 ปี) และกลายเป็นจุดศูนย์กลางการแลกเปลี่ยนสินค้าระหว่างโลกตะวันออกและตะวันตก วัฒนธรรมที่หลอมรวมกันผ่านเส้นทางสายไหมทำให้ที่นี่เป็นเมืองแห่งประวัติศาสตร์ที่เปี่ยมด้วยความหมาย

ระหว่างทางนำท่าน **ประติมากรรมทางแห่แผ่นดิน** ศิลปะกลางทะเลทรายที่สะท้อนถึงพลังแห่งธรรมชาติ ผลงานประติมากรรมที่ตั้งอยู่บนทะเลทรายโกบี ถูกออกแบบขึ้นเพื่อสะท้อนถึงความเชื่อมโยงระหว่างมนุษย์และธรรมชาติ ประติมากรรมนี้แสดงถึงพลังของผืนดินที่หล่อหลอมชีวิตและจิตวิญญาณของมนุษย์ โดยตั้งอยู่ท่ามกลางทะเลทรายโกบีที่กว้างใหญ่และเงียบสงบ ทำให้ผู้มาเยือนสามารถสัมผัสถึงความ

ยิ่งใหญ่ของธรรมชาติและความสัมพันธ์ระหว่างมนุษย์กับโลกใบนี้ ประติมากรรมชิ้นนี้สร้างขึ้นโดย ศาสตราจารย์ตงซูปิง ผู้เชี่ยวชาญด้านประติมากรรมจากมหาวิทยาลัยศิลปะชิงหัว และรองเลขาธิการ สมาคมประติมากรรมแห่งประเทศไทย การสร้างประติมากรรมนี้ใช้เทคโนโลยีที่ทันสมัย โดยเริ่มจากการ สแกนสามมิติเพื่อสร้างแบบจำลอง จากนั้นจึงแบ่งออกเป็นส่วนย่อยๆ เพื่อแกะสลักด้วยเครื่องจักร 3 มิติ ก่อนจะนำมาประกอบเข้าด้วยกันจนกลายเป็นผลงานที่สมบูรณ์



จากนั้นนำท่านชม **ประติมากรรมพระพักตร์แห่งจักรพรรดิฮั่นอู่ตี้** งานประติมากรรมกลางแจ้งขนาดใหญ่ที่สร้างขึ้นโดย จางว่านชิน ศิลปินประติมากรรุ่นใหม่ผู้มากความสามารถ ได้รับแรงบันดาลใจจากอารยธรรมเส้นทางสายไหมและบทบาทสำคัญของจักรพรรดิฮั่นอู่ตี้ในประวัติศาสตร์จีน ประติมากรรมนี้มีความสูงถึง 12.5 เมตร สร้างขึ้นจากหินทรายสีแดงที่สะท้อนถึงความแข็งแกร่งและความยิ่งใหญ่ของจักรพรรดิฮั่นอู่ตี้ ผู้ซึ่งมีบทบาทสำคัญในการเปิดเส้นทางสายไหม และขยายอิทธิพลของจีนสู่โลกภายนอก

คำ **รับประทานอาหารค่ำ ณ ภัตตาคาร (มื้อที่ 9)**

OPTION SHOW: โชว์हनคินสูตุนหวง ท่านละ 400 หยวน

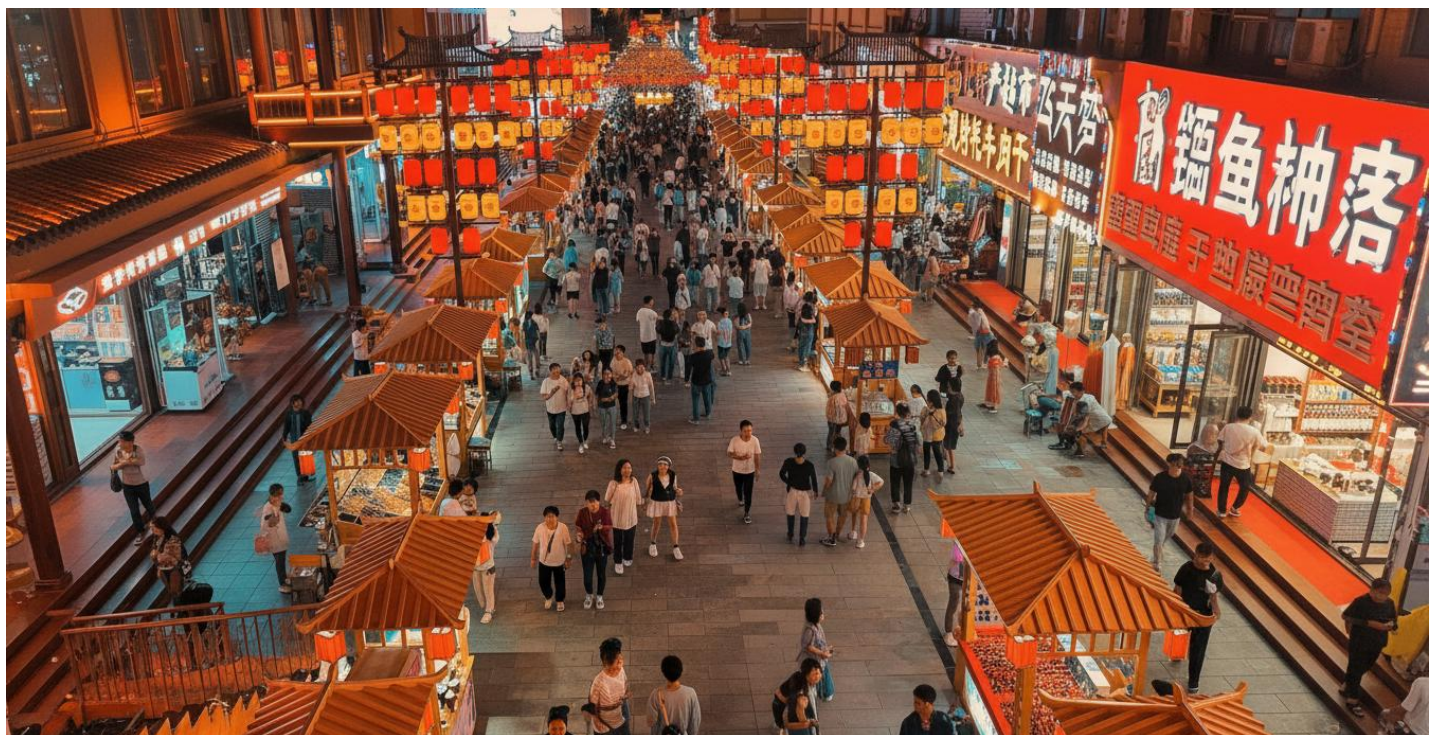
ประสบการณ์การกินซีฟางวัฒนธรรม ที่จะพาท่านย้อนกลับไปสู่จิตวิญญาณของอารยธรรมที่ยิ่งใหญ่ที่สุดของโลก การแสดงระดับตำนานที่ใช้งบประมาณสูงถึง 600 ล้านหยวนนี้ ถูกสร้างสรรค์โดยผู้กำกับชื่อดัง หวังเฉาเก่อ ผู้เชี่ยวชาญด้านการสร้างสรรค์ละครประสบการณ์จริงที่มีชื่อเสียงระดับโลก นี่คือการแสดงในร่วมประสบการณ์จริงเรื่องแรกของภาคตะวันตกเฉียงเหนือ และเป็นโครงการแรกของ "หนึ่งแถบหนึ่งเส้นทาง" ที่ได้รับการสนับสนุนโดยรัฐบาลจีนอย่างเต็มที่ เพื่อให้กลายเป็นนามบัตรท่องเที่ยวยาวนานาชาติไปใหม่ของคุณ

หวง ควบคู๋ไปกับถ้ำม่อเกา และเนินทรายครวญ-อ่าวพระจันทร์เสี้ยว

***** ในกรณีที่ท่านไม่ต้องการซื้ออัฒจันทร์เพิ่มเติม อิสระซื้อปingshan ไกล่เคียง *****



จากนั้นนำท่านอิสระซื้อปingshan ณ **ตลาดกลางคินซาโจว** หนึ่งในตลาดที่ใหญ่และครึกครื้นที่สุดของแถบเหอซี จากทำเลของเมืองตุนหวงที่เสมือนบ้านหลอมรวมอารยธรรมทั้งจากตะวันตกและตะวันออก เลือกทานอาหารจากนานาประเทศ ไม่ว่าจะเป็น อาหารชาวหุย อุยกูร์ มองโกล ทิเบต คาซัค คีร์กีซ และอีกมากมาย ให้เลือกชิมเลือกทานกันอย่างจุใจ



สมควรแก่เวลานำท่านเข้าสู่ที่พัก

ที่พัก

DUNHUANG TIANRUN YIBE HOTEL หรือเทียบเท่าระดับ 4 ดาว (มาตรฐานประเทศจีน)

วันที่ห้า

ตุนหวง - เนินทรายครวญ (รวมรถอุทยาน 1 ขา) – สระน้ำวังพระจันทร์ – ถ้ำพุทธศิลป์ม่อเกา (รวมรถอุทยาน)

เช้า

รับประทานอาหารเช้า ณ ห้องอาหารของโรงแรม **(มื้อที่ 10)**



นำท่าน สัมผัสสุนทรียะแห่งสันทรายมีชีวิต ณ ใจกลางเส้นทางสายไหมในเมืองตุนหวง มีสถานที่มหัศจรรย์ที่ธรรมชาติได้บรรเลงบทเพลงแห่งกาลเวลาผ่านเม็ดทราย นั่นคือ **เนินทรายคววู หมิงซาซาน** เนินทรายสีทองอร่ามขนาดมหึมาที่สามารถส่งเสียงได้ กล่าวกันว่าเมื่อลมพัดแรง จะเกิดเสียงคำรามกึกก้องคล้ายเสียงกลองรบ แต่ในยามลมสงบ จะเกิดเป็นเสียงดนตรีแผ่วเบาราวกับเครื่องสายโบราณ

***** หมายเหตุ กิจกรรมขี่อูฐชมทะเลทราย มีข้อจำกัดด้านอายุและสุขภาพ โดยทางอุทยาน ไม่อนุญาตให้ผู้เดินทางที่มีอายุ 60 ปีขึ้นไปหรือผู้ที่มีปัญหาเกี่ยวกับ กระดูกหลัง หรือคอ เข้าร่วมกิจกรรมดังกล่าว ดังนั้นโปรแกรมนี้จึง ไม่ได้รวมกิจกรรมขี่อูฐไว้ในรายการทัวร์**

***** เพื่ออำนวยความสะดวกสำหรับท่านที่ต้องการขี่อูฐ ทางบริษัทได้รวมค่ารถอุทยานไว้แล้ว 1 ขา (สำหรับท่านที่ต้องการขี่อูฐ จะใช้การขี่อูฐเข้าและนั่งรถในขากลับออกจากอุทยาน และ ท่านที่ไม่ได้ขี่อูฐจะใช้การเดินทางเข้าและนั่งรถอุทยานในขากลับเช่นกัน)**



รายละเอียดกิจกรรม เพื่อให้ท่านได้สัมผัสประสบการณ์อย่างเต็มที่ โปรแกรมทัวร์ได้จัดเตรียมบริการและมีกิจกรรมเสริมแนะนำ ดังนี้

กิจกรรมเสริมพิเศษ (Optional Tour - ไม่รวมในราคาทัวร์):

1. กิจกรรมชื้อฐุมทะเลทราย: สัมผัสประสบการณ์แบบฉบับเส้นทางสายไหม (ค่าบริการประมาณ 130 หยวน/ท่าน) หมายเหตุ ทางอุทยานไม่อนุญาต สำหรับผู้เดินทางที่มีอายุ 60 ปีขึ้นไปและผู้เดินทางที่มีปัญหาเกี่ยวกับสุขภาพกระดูก, หลัง หรือคอ
2. ถูหุ้มรองเท้า: สำหรับป้องกันทรายเข้ารองเท้าขณะเดินบนเนินทราย (ค่าบริการประมาณ 20 หยวน/ท่าน)

*หมายเหตุ: ราคากิจกรรมเสริมอาจมีการเปลี่ยนแปลงได้โดยขึ้นอยู่กับประกาศของทางอุทยาน ณ วันเดินทาง

ลำดับของโปรแกรมการท่องเที่ยวอาจมีการปรับเปลี่ยนได้ตามความเหมาะสม โดยทางบริษัทฯ จะคำนึงถึงสภาพอากาศ, สภาพการจราจร, และผลประโยชน์ของคณะเดินทางเป็นสำคัญ

กลางวัน รับประทานอาหารกลางวัน ณ ภัตตาคาร (เมื่อที่ 11)

บ่าย

นำท่านเดินทางสู่ **เจดีย์ม้าขาว** ณ ชานเมืองตุนหวางอันเงียบสงบ ห่างไกลจากความวุ่นวาย มีเจดีย์สีขาวนวลตั้งตระหง่านอยู่เป็นอนุสรณ์แห่งความภักดี เรื่องราวของเจดีย์ม้าขาว ที่ไม่ใช่เพียงแค่สถาปัตยกรรม แต่เป็นตำนานที่ผูกพันกับการเดินทางของพระพุทธศาสนาบนเส้นทางสายไหม ว่ากันว่าเจดีย์แห่งนี้สร้างขึ้นเพื่อรำลึกถึง "เทียนหลิว" ม้าขาวคู่ใจของพระกumāรชีพ ซึ่งเดินทางรอนแรมข้ามทะเลทรายอันโหดร้ายเพื่อนำพระไตรปิฎกมาเผยแผ่ในประเทศจีนราวปี ค.ศ. 384 แต่เมื่อถึงเมืองตุนหวาง ม้าขาวผู้ซื่อสัตย์ได้ล้มป่วยและจากไป ด้วยความอาลัยรัก พระกumāรชีพจึงสร้างเจดีย์แห่งนี้ขึ้นเพื่อเป็นที่ระลึกถึงคุณงามความดีของม้าตัวนั้นนั่นเอง



นำท่านชม **ถ้ำแกะสลักม่อเกาคุ (รวมรถอุทยาน) (ระยะทาง 30 กม. ใช้เวลาเดินทางประมาณ 40 นาที)** สิ่งมหัศจรรย์ที่สะท้อนความเจริญรุ่งเรืองของอารยธรรมตะวันออกและตะวันตกในอดีต นั่นคือ ถ้ำม่อเกาคุ หรือที่รู้จักกันในชื่อ "ถ้ำพระพันองค์" อันเป็นศูนย์รวมศิลปะพุทธศาสนาที่สำคัญที่สุดในประวัติศาสตร์จีน ถูกขนานนามว่าเป็น "ศิลปะบนเส้นทางสายไหมที่ยิ่งใหญ่ที่สุด" เริ่มต้นการสร้างในปี พ.ศ. 909 โดยพระเล่อจุน ผู้ซึ่งพบแสงทองส่องประกายเหมือนพระพุทธรูปนับพันที่ภูเขาเฟิงหวง และเริ่มสร้างถ้ำแรกเพื่อเป็นสถานที่ปฏิบัติธรรม ถ้ำนี้เจริญรุ่งเรืองอย่างต่อเนื่องในยุคต่าง ๆ ตั้งแต่ ราชวงศ์เหนือ-ใต้ จนถึง ราชวงศ์หยวน รวมระยะเวลากว่า 1,000 ปี มีถ้ำทั้งหมด 735 แห่ง รวมพื้นที่กว่า 45,000 ตารางเมตร และ รูปปั้นดินเหนียวประดับสี่ กว่า 2,400 องค์ ภายในถ้ำมีการแสดงออกถึงความมั่งคั่งใน 3 มิติ แสดงถึงความ

ซับซ้อนของโครงสร้างถ้ำ ภาพวาดฝาผนัง ที่เล่าเรื่องราวพระพุทธศาสนา และ รูปปั้น ที่สะท้อนถึงฝีมือช่างอันปราณีต ถ่ายทอดเรื่องราวพุทธศาสนา ชีวิตประจำวัน ศิลปะดนตรี และวัฒนธรรมจากหลากหลายอารยธรรม **** เข้าชม 4 คูหา ****



คำ **รับประทานอาหารค่ำ ณ ภัตตาคาร (มื้อที่ 12)**

สมควรแก่เวลานำท่านเข้าสู่ที่พัก

ที่พัก **DUNHUANG TIANRUN YIBE HOTEL หรือเทียบเท่าระดับ 4 ดาว (มาตรฐานประเทศจีน)**

วันที่หก **ซีหนิง (โดยรถไฟความเร็วสูง) – ทะเลสาบชิงไห่ – เมืองฉาฮา**

เช้า **รับประทานอาหารเช้า ณ ห้องอาหารของโรงแรม (มื้อที่ 13)**

นำท่านเดินทางสู่ **สถานีรถไฟเมืองหลิวหยวน** (ระยะทาง 151 ก.ม. ใช้เวลาเดินทางประมาณ 2 ชั่วโมง)

เพื่อนั่งรถไฟความเร็วสูง **เมืองซีหนิง** (ใช้เวลาเดินทางประมาณ 6 ชั่วโมง) ซีหนิง ประตูสู่ที่ราบสูงชิงไห่-

ทิเบตและศูนย์กลางแห่งวัฒนธรรมตะวันตกเฉียงเหนือและเป็นศูนย์กลางทางการเมือง เศรษฐกิจ

การศึกษา และวัฒนธรรมของภูมิภาคนี้ ตั้งอยู่ทางตะวันตกเฉียงเหนือของจีน บนที่ราบสูงชิงไห่-ทิเบต เมือง

ซีหนิงถือเป็น "ประตูตะวันออก" ของที่ราบสูง และเป็นจุดยุทธศาสตร์สำคัญบนเส้นทางสายไหมตอนใต้ และเส้นทางโบราณสมัยราชวงศ์ถัง

ข้อควรระวัง โปรดตรวจสอบสัมภาระติดตัวของท่านอย่างละเอียดอีกครั้งก่อนเข้าสถานี เพื่อความสะดวกและรวดเร็ว ในการผ่านจุดตรวจความปลอดภัย กรุณางดนำวัตถุอันตราย ของมีคม และวัตถุไวไฟทุกชนิดติดตัว โดยเฉพาะอย่างยิ่ง:

- กรรไกรตัดเล็บ, มีดโกน, มีดพับ, ไฟแช็ก, ไม้ขีดไฟ
- สเปรย์หรือกระป๋องอัดแก๊สทุกชนิด (เช่น สเปรย์ฉีดผม, สเปรย์ระงับกลิ่นกาย)
- ของเหลวที่มี ส่วนผสมของแอลกอฮอล์ ในปริมาณเกิน 100 มิลลิลิตร

สถานีรถไฟในประเทศจีนมีมาตรการรักษาความปลอดภัยที่เข้มงวด หากเจ้าหน้าที่ตรวจพบสิ่งของต้องห้ามดังกล่าว จะถูกยึดโดยไม่มีข้อยกเว้น และไม่สามารถขอคืนได้ในทุกกรณี



การเตรียมตัวก่อนขึ้นรถไฟในจีน: ข้อควรระวังเรื่องความปลอดภัย



โปรดตรวจสอบสัมภาระก่อนเข้าสถานี เพื่อความสะดวก

! งดนำวัตถุอันตรายต่อไปนี้ติดตัว

ของมีคม & วัตถุไวไฟ



กรรไกรตัดเล็บ



มีดโกน



มีดพับ



ไฟแช็ก



ไม้ขีดไฟ



สเปรย์อัดแก๊สทุกชนิด



สเปรย์ฉีดผม



สเปรย์ระงับกลิ่นกาย



ของเหลวมีแอลกอฮอล์ >100ml



> 100 มิลลิลิตร

ปริมาณเกินกำหนด



สถานีรถไฟในจีนเข้มงวด! หากตรวจพบสิ่งของต้องห้าม

จะถูกยึดโดยไม่มีข้อยกเว้น และไม่สามารถขอคืนได้ในทุกกรณี

กลางวัน

รับประทานอาหารกลางวัน ณ ภัตตาคาร (เมื่อที่ 14) (หมายเหตุ: รูปแบบของมื้ออาหารอาจมีการปรับเปลี่ยนตามตารางการเดินรถไฟ ในกรณีที่เที่ยวรถไฟตรงกับช่วงเวลาอาหารกลางวัน ทางบริษัทฯ

จะจัดเตรียมเป็น "ชุดอาหารกล่อง" สำหรับรับประทานบนรถไฟแทน เพื่อความต่อเนื่องและความสะดวกในการเดินทาง)

บ่าย

หลังอาหารนำท่านเดินทางสู่ ทะเลสาบชิงไห่ ทะเลสาบชิงไห่ ตั้งอยู่ทางตะวันออกเฉียงเหนือของที่ราบสูงชิงไห่-ทิเบต ทะเลสาบแห่งนี้มีพื้นที่ใหญ่ที่สุดในจีน และเป็นหนึ่งในทะเลสาบที่ตั้งอยู่บนพื้นที่สูงที่สุดในโลก ด้วยความสูงจากระดับน้ำทะเลถึง 3,196 เมตร ทะเลสาบชิงไห่เป็นแหล่งน้ำสำคัญที่ช่วยรักษาสมดุลของระบบนิเวศในภูมิภาคตะวันตกของจีน โดยทำหน้าที่เป็น "เครื่องปรับอากาศธรรมชาติ" และ "เครื่องเพิ่มความชื้นในอากาศ" ของที่ราบสูงชิงไห่ ผืนน้ำของทะเลสาบมีสีฟ้าครามที่สดใส ซึ่งเปลี่ยนแปลงไปตามแสงของดวงอาทิตย์ในแต่ละช่วงเวลา ทั้งยังถูกล้อมรอบด้วยภูเขาสูงที่งดงาม ภูเขาเหล่านี้ไม่เพียงแต่เพิ่มความงดงามให้กับภูมิทัศน์ แต่ยังสร้างบรรยากาศที่สงบเงียบและเป็นธรรมชาติ บริเวณทะเลสาบมีเกาะเล็กๆ หลายแห่ง เช่น เกาะนก ซึ่งเป็นแหล่งอาศัยของนกน้ำหลากหลายชนิด โดยเฉพาะในช่วงฤดูอพยพ นกนับพันตัวจะมารวมตัวกันที่นี่ สร้างภาพที่น่าตื่นตาตื่นใจสำหรับผู้รักธรรมชาติ และในช่วงฤดูร้อน ทุ่งหญ้ารอบทะเลสาบจะเต็มไปด้วยดอกไม้ป่าหลากสี เช่น ดอกเรพชืด ที่เปลี่ยนพื้นที่รอบทะเลสาบให้กลายเป็นพรมสีเหลืองสดใส ตัดกับสีฟ้าของน้ำและท้องฟ้าคราม ****ราคาทัวร์ ไม่รวมค่ากล่องเรือ และค่าขึ้นเกาะนก (ทั้งนี้ราคาในแต่ละช่วงเวลาอาจมีการเปลี่ยนแปลงตามนโยบายของหน่วยงานการท่องเที่ยว)****



OPTIONAL TOUR: ล่องเรือทะเลสาบชิงไห่หรือรถไฟชมวิว 300 หยวนต่อท่าน

ท่านสามารถเลือกสัมผัสความงดงามนี้ได้ 2 รูปแบบ

🚢 ล่องเรือชมทะเลสาบ

เพลิดเพลินไปกับการล่องเรือท่ามกลางผืนน้ำสีคราม ชมภาพภูเขาหิมะ เทือกเขาเทียนชาน และนกน้ำที่โบยบินเหนือผืนน้ำเชิงสัมผัสบรรยากาศอันเงียบสงบของทะเลสาบที่ได้รับการยกย่องว่าเป็น “อัญมณีแห่งที่ราบสูง”

🚂 รถไฟชมวิวรอบทะเลสาบ

นั่งรถไฟสายพิเศษที่วิ่งเลียบบอบทะเลสาบ เปิดมุมมองพาโนรามาให้เห็นทั้งผืนน้ำ ท้องฟ้า และแนวเขา หิมะได้พร้อมกัน เป็นประสบการณ์ที่ทั้งโรแมนติกและสุนทรีย์ในทุกลมหายใจ

***** ในกรณีที่ท่านไม่ต้องการซื้ออัปชั่นเพิ่มเติม อีسرกิจกรรมตามอัยาศัยริมทะเลสาบ *****

จากนั้นนำท่านเดินทางสู่ **เมืองฉาซ่า** (ระยะทาง 108 ก.ม. ใช้เวลาเดินทางประมาณ 3 ชั่วโมง) ประตุสู่ ทะเลสาบเกลือที่งดงามของชิงไห่ เป็นส่วนหนึ่งของเขตปกครองตนเองชนชาติทิเบตและมองโกเลีย เมืองนี้ ตั้งอยู่ทางตะวันออกของอุหลานในพื้นที่ที่มีความงดงามทางธรรมชาติ ล้อมรอบด้วยทะเลสาบเกลือฉาซ่า ซึ่งเป็นแหล่งท่องเที่ยวที่มีชื่อเสียงและได้รับการขนานนามว่าเป็น "กระจกแห่งท้องฟ้า" ทำให้มีภูมิทัศน์ที่ หลากหลายและน่าประทับใจ

ค่ำ **รับประทานอาหารค่ำ ณ ภัตตาคาร (มื้อที่ 15)**

จากนั้นนำท่านเดินทางเข้าสู่ที่พัก

ที่พัก **CHAKA BAILANDAO HOTEL หรือเทียบเท่าระดับ 4 ดาว (มาตรฐานประเทศจีน)**

วันที่เจ็ด **ทะเลสาบฉาซ่า – ซีหนิงไนท์มาร์เก็ต**

เช้า **รับประทานอาหารเช้า ณ ห้องอาหารของโรงแรม (มื้อที่ 16)**



นำท่านชม **ทะเลสาบเกลือฉาซ่า (รวมรถราง 1 ขา และรถหุ้มรองเท้า)** ทะเลสาบเกลือฉาซ่า หรือที่รู้จักกันในนาม "กระจกเงาแห่งท้องฟ้า" คือหนึ่งในสิ่งมหัศจรรย์ทางธรรมชาติของมณฑลชิงไห่ ประเทศจีน ที่นี่คือ ดินแดนที่ผืนน้ำและแผ่นฟ้าบรรจบกันจนแยกไม่ออก ภาพของท้องฟ้า ก้อนเมฆ และเทือกเขาที่สะท้อนบนผิวทะเลสาบที่ขาวโพลนราวกับหิมะและเรียบสนิทดุจกระจกเงา ได้สร้างทัศนียภาพอันน่าทึ่ง จนได้รับการขนานนามจากนิตยสาร National Tourism Geographic ว่าเป็นหนึ่งใน "55 สถานที่ที่ต้องไปเยือนในชีวิต" นอกจากความงามที่สะกดทุกสายตาแล้ว ทะเลสาบแห่งนี้ยังมีประวัติศาสตร์ยาวนานกว่า 3,000 ปีในฐานะแหล่งผลิตเกลือที่สำคัญบนเส้นทางสายไหมโบราณอีกด้วย **(เนื่องจากเส้นทางภายในอุทยานมีระยะทางค่อนข้างยาว และกิจกรรมเดินชมทะเลสาบมีพื้นที่กว้างทางบริษัทจึงได้จัดรวมบริการ รถไฟขมวิวภายในอุทยาน 1 ขา (ขาเช้า) เพื่อให้ทุกท่านได้เพลิดเพลินกับทัศนียภาพได้อย่างเต็มที่โดยไม่เหนื่อยล้า**

สำหรับท่านที่ไม่ต้องการเดินกลับ สามารถซื้อตั๋วรถไฟสำหรับ ขาออกเพิ่มเติมได้โดยตรงที่หน้างานในราคา 60 หยวน ** อาจมีการเปลี่ยนแปลงราคาโดยจะขึ้นอยู่กับประกาศของอุทยานในวันเดินทาง**



กลางวัน รับประทานอาหารกลางวัน ณ ภัตตาคาร (เมื่อที่ 17)

บ่าย นำท่านเดินทางสู่ **ซีหนิง** (ระยะทาง 207 ก.ม. ใช้เวลาเดินทางประมาณ 3.5 ชั่วโมง)



นำท่านเดินทางสู่ **ตลาดกลางคืนซีหนิง** แหล่งรวมอาหารท้องถิ่นที่หลากหลาย แต่ยังคงสะท้อนถึงการผสมผสานวัฒนธรรมที่เป็นเอกลักษณ์ของชาวซิงไห่ ทิเบต มองโกเลีย และเส้นทางสายไหม เป็นที่รู้จักในฐานะ "สวรรค์ของนักชิม" ด้วยร้านอาหารและแผงลอยกว่า 35 แห่งที่นำเสนออาหารท้องถิ่นและอาหารที่ได้รับอิทธิพลจากวัฒนธรรมหลากหลาย ท่านจะได้พบกับเมนูที่หลากหลาย ตั้งแต่รสชาติแบบดั้งเดิมไปจนถึงอาหารที่ผสมผสานความทันสมัย อาหารที่นี่ไม่เพียงแต่มีรสชาติที่หลากหลาย แต่ยังสะท้อนถึงวัฒนธรรมและวิถีชีวิตของผู้คนในพื้นที่ที่หลากหลายของชาวซิงไห่และภูมิภาคใกล้เคียง

ค่ำ รับประทานอาหารค่ำ ณ ภัตตาคาร (เมื่อที่ 18)

จากนั้นนำท่านเดินทางเข้าสู่ที่พัก

ที่พัก

XINING YONGLE INTERNATIONAL HOTEL หรือเทียบเท่าระดับ 4 ดาว (มาตรฐานประเทศจีน)

วันที่แปด

ซีหนิง – วัดล่าเออร์ - มัสยิดตงกวน -ซีหนิง (สนามบินเฉาเจียเป่า) กรุงเทพฯ(สนามบินสุวรรณภูมิ)
(VZ3691 : 23.40-02.45+1)

เช้า

รับประทานอาหารเช้า ณ ห้องอาหารภายในโรงแรม **(เมื่อที่ 19)**

นำท่านชม ณ สถานที่ซึ่งเลียดหยดแรกของมหาครูผู้ยิ่งใหญ่ได้หยั่งรากลึกลงสู่แผ่นดิน บังเกิดต้นไม้จันทน์ขาวศักดิ์สิทธิ์ที่มีพระพุทธรูปปรากฏบนใบกว่าแสนใบ และนี่คือจุดเริ่มต้นแห่งตำนานของ **วัดล่าเออร์ชื่อ** หนึ่งในหกสุดยอดอารามหลวงแห่งนิกายเกลูก (นิกายหมวกเหลือง) ที่ยิ่งใหญ่ที่สุด ความศักดิ์สิทธิ์ของอารามแห่งนี้ถือกำเนิดขึ้นจากการเป็น สถานที่ประสูติของพระอาจารย์จงคาปา มหาครูผู้ปฏิรูปและก่อตั้งนิกายเกลูกที่ชาวทิเบตให้ความเคารพสูงสุด ท่านจะได้พบกับ "สามสิ่งมหัศจรรย์แห่งวัดล่าเออร์ชื่อ" ซึ่งเป็นศิลปะชั้นสูงอันเป็นเอกลักษณ์ **เจดีย์เนย** ตื่นตากับงานประติมากรรมอันวิจิตรตระการตาที่สร้างขึ้นจาก "เนยจามรี" บอกเล่าเรื่องราวทางพุทธศาสนาได้อย่างมีชีวิตชีวาราวกับภาพจริง **ภาพจิตรกรรมฝาผนัง** ชื่นชมภาพวาดฝาผนังสีสันสดใสที่สะท้อนถึงศรัทธาและเรื่องราวในพระคัมภีร์ที่ถูกวาดขึ้นอย่างประณีตงดงาม **ภาพปักคุณ** ที่ไปกับงานศิลปะผ้าปักสามมิติอันเป็นเอกลักษณ์ ที่สร้างสรรค์จากผ้าไหมหลากสีสน บอกเล่าพุทธประวัติได้อย่างลึกซึ้ง ท่ามกลางหมู่สถาปัตยกรรมที่ผสมผสานระหว่างศิลปะแบบจีนฮั่นและทิเบตได้อย่างลงตัวนั้น ยังมี มหาวิหารหลังคาทองคำ ที่สร้างครอบเจดีย์เงินองค์ดั้งเดิมซึ่งเป็นหัวใจของวัด ส่องประกายสีทองอร่ามจับตา



กลางวัน

รับประทานอาหารกลางวัน ณ ภัตตาคาร **(เมื่อที่ 20)**

บ่าย

นำท่านอิสระช้อปปิ้ง ณ **ถนนคนเดินหลี่เหมิง** ใจกลางวัฒนธรรมและการช้อปปิ้งแห่งเมืองซีหนิง เมื่อก้าวเข้าสู่ ถนนคนเดินหลี่เหมิงแล้ว ท่านจะพบว่าที่นี่ไม่ใช่แค่ย่านการค้าธรรมดา แต่เป็นศูนย์รวมจิตวิญญาณ

ของเมืองซีหนิง ที่ซึ่งสถาปัตยกรรมโบราณผสมผสานเข้ากับความทันสมัยได้อย่างลงตัว ถนนสายนี้เปรียบเสมือนหัวใจที่ไม่เคยหลับไหล เต็มไปด้วยร้านค้า ร้านอาหาร และแหล่งบันเทิงมากมาย ที่นี่ได้รับการยกย่องให้เป็นหนึ่งใน "ถนนการค้าชื่อดังของจีน" และเป็นแหล่งท่องเที่ยวระดับ AAAA ของประเทศ ที่นี่คือจุดหมายปลายทางที่นักท่องเที่ยวจะได้สัมผัสกับวัฒนธรรมท้องถิ่น ชิมอาหารเลิศรส และเพลิดเพลินกับการช้อปปิ้งอย่างครบวงจร

คำ

อิสระอาหารเย็นตามอัธยาศัย

สมควรแก่เวลานำท่านเดินทางสู่ **สนามบินซีหนิง**

23.40 น. ออกเดินทางสู่ **สนามบินสุวรรณภูมิ** โดย สายการบิน **ไทยเวียดเจ็ท** เที่ยวบินที่ **VZ3691** (เที่ยวบินเช่าเหมาลำและไม่มีอาหารบนเครื่อง)

02.45 น.+1 เดินทางถึง **สนามบินสุวรรณภูมิ** โดยสวัสดิภาพ พร้อมความประทับใจ



อัตราค่าบริการรวม



ค่าตัวโดยสารเครื่องบินไป-กลับ ชั้นประหยัด พร้อมค่าภาษีสนามบินทุกแห่งตามรายการทัวร์ข้างต้น



เจ้าหน้าที่บริษัท ๙ คอยอำนวยความสะดวกทุกท่านตลอดการเดินทาง



ค่าประกันวินาศภัยเครื่องบินตามเงื่อนไขของแต่ละสายการบิน



ค่าอาหาร ค่าเข้าชม และ ค่ายานพาหนะทุกชนิดตามที่ระบุไว้ในรายการทัวร์ข้างต้น



ค่าน้ำหนักกระเป๋าเดินทางในกรณีที่เกิดกว่าสายการบินกำหนด 20 กิโลกรัม / ท่าน / ใบ



ค่าประกันอุบัติเหตุวงเงิน 2,000,000 บาท

(เงื่อนไขตามกรมธรรม์)เงื่อนไขประกันการเดินทาง ค่าประกันอุบัติเหตุและค่ารักษาพยาบาลคุ้มครองเฉพาะกรณีที่ได้รับอุบัติเหตุระหว่างการเดินทางไม่คุ้มครองถึงการสูญเสียทรัพย์สินส่วนตัวและไม่คุ้มครองโรคประจำตัวของผู้เดินทางและคุ้มครองเฉพาะผู้เดินทางไปกลับพร้อมกรุ๊ปเท่านั้น



ค่าที่พักห้องละ 2-3 ท่าน ตามโรงแรมที่ระบุไว้ในรายการหรือ ระดับเทียบเท่า

- กรณีห้อง TWIN BED (เตียงเดี่ยว 2 เตียง) ซึ่งโรงแรมไม่มีหรือเต็ม ทางบริษัทขอปรับเป็นห้อง DOUBLE BED แทนโดยมี ต้องแจ้งให้ทราบล่วงหน้า

- หากต้องการห้องพักแบบ DOUBLE BED ซึ่งโรงแรมไม่มีหรือเต็ม ทางบริษัทขอปรับเป็นห้อง TWIN BED แทนโดยมี ต้อง แจ้งให้ทราบล่วงหน้า เช่นกัน

- กรณีพักแบบ TRIPLE ROOM 3 ท่าน ท่านที่ 3 อาจเป็นเสริมเตียง หรือ SOFA BED หรือ เสริมฟูกที่นอน ทั้งนี้ ขึ้นอยู่กับรูปแบบการจัดห้องพักของโรงแรมนั้นๆ



อัตราค่าบริการไม่รวม



ค่าทำหนังสือเดินทางไทย และเอกสารต่างด้าว



ค่าภาษีน้ำมัน ที่สายการบินเรียกเก็บเพิ่มภายหลังจากทางบริษัทฯ ได้ออกตั๋วเครื่องบินไปแล้ว ซึ่งลูกค้าต้องชำระส่วนต่างเพิ่ม



ภาษีมูลค่าเพิ่ม 7% และหัก ณ ที่จ่าย 3%



ค่าทิปมัคคุเทศก์ท้องถิ่นและคนขับรถ รวม 2,500 บาท/ท่าน/กรุ๊ป (เด็กชำระทิปเท่ากับผู้ใหญ่) ชำระที่สนามบิน



ค่าน้ำหนักกระเป๋าเดินทางในกรณีที่เกิดกว่าสายการบินกำหนด



ค่าใช้จ่ายส่วนตัวนอกเหนือจากรายการ เช่น ค่าเครื่องดื่ม, ค่าอาหารที่สั่งเพิ่ม, ค่าโทรศัพท์ ฯลฯ สำหรับท่านที่รับประทานอาหารพิเศษ อาหารเจ หรือไม่ทานเนื้อสัตว์ ไม่ทานหมู ไม่ทานไก่ และมีความจำเป็นให้ทางบริษัท จัดเตรียมอาหารไว้ให้ท่านเป็นพิเศษนอกเหนือจากที่กรุ๊ปจัดไว้ในรายการ ขอสงวนสิทธิ์ในการเรียกเก็บค่าใช้จ่ายเพิ่มเติมตามจริงหน้างาน



ค่าธรรมเนียมเอกสารเข้าเมืองสำหรับผู้ถือพาสปอร์ตต่างประเทศ

(ทางรัฐบาลจีนประกาศยกเลิกวีซ่าให้กับคนไทย ผู้ที่ประสงค์จะพำนักระยะสั้นในประเทศจีน ในรอบ 6 เดือน ไม่เกิน 90 วัน **ถ้ากรณีทางรัฐบาลจีนประกาศให้กลับมาใช้วีซ่า ผู้เดินทางจะต้องเสียค่าใช้จ่ายเพิ่มในการขอวีซ่าตามที่สถานทูตกำหนด)





เงื่อนไขการให้บริการ

1. การเดินทางในแต่ละครั้งจะต้องมีผู้โดยสารจำนวน 15 ท่านขึ้นไป ถ้าผู้โดยสารไม่ครบจำนวนดังกล่าว ทางบริษัทฯ ขอสงวนสิทธิ์ในการเปลี่ยนแปลงราคาหรือยกเลิกการเดินทาง
2. ในกรณีที่ลูกค้าต้องออกตัวโดยสารภายในประเทศ กรุณาติดต่อเจ้าหน้าที่ของบริษัทฯ เพื่อเช็คว่ากรุ๊ปมีการคอนเฟิร์มเดินทางก่อนทุกครั้ง เนื่องจากสายการบินอาจมีการปรับเปลี่ยนไฟล์ทบิน หรือเวลาบิน โดยไม่ได้แจ้งให้ทราบล่วงหน้า ทางบริษัทฯ จะไม่รับผิดชอบใด ๆ ในกรณี ถ้าท่านออกตัวภายในโดยไม่แจ้งให้ทราบและหากไฟล์ทบินมีการปรับเปลี่ยนเวลาบินเพราะถือว่าท่านยอมรับในเงื่อนไขดังกล่าว
3. การชำระค่าบริการ
 - 3.1 กรุณาชำระมัดจำ ท่านละ 20,000 บาท
 - 3.2 กรุณาชำระค่าทัวร์เต็มจำนวน ในกรณีที่ค่าทัวร์ราคาต่ำกว่า 10,000 บาท
 - 3.3 กรุณาชำระค่าทัวร์ส่วนที่เหลือ 30 วันก่อนออกเดินทาง ****45 วันก่อนเดินทางสำหรับช่วงสงกรานต์และปีใหม่****
 - 3.4 กรณีวันเดินทางน้อยกว่า 21 วัน หรือราคาทัวร์โปรโมชัน ต้องชำระค่าทัวร์เต็มจำนวนเท่านั้น
4. กรณีผู้เดินทางที่ต้องการความช่วยเหลือเป็นพิเศษ เช่น การขอใช้วีลแชร์ที่สนามบิน กรุณาแจ้งบริษัทฯ อย่างน้อย 7 วันก่อนการเดินทาง หรือเริ่มตั้งแต่ท่านจองทัวร์ มิฉะนั้นทางบริษัทฯ ไม่สามารถจัดการได้ล่วงหน้า ทางบริษัทฯ ขอสงวนสิทธิ์ในการเรียกเก็บค่าใช้จ่ายตามจริงที่เกิดขึ้นกับผู้เดินทาง (ถ้ามี)
5. กรณีใช้หนังสือเดินทางราชการ (เล่มน้ำเงิน) เดินทางเพื่อการท่องเที่ยวเกี่ยวกับคณะทัวร์ หากท่านถูกปฏิเสธในการเข้า-ออกประเทศใด ๆ ก็ตาม ทางบริษัทฯ ขอสงวนสิทธิ์ไม่คืนค่าทัวร์และรับผิดชอบใด ๆ ทั้งสิ้น
6. **ทางบริษัทฯ ทำหน้าที่เป็นเพียงตัวแทนในการประสานงานการเดินทางเท่านั้น และ ขอสงวนสิทธิ์ปฏิเสธความรับผิดชอบและไม่สามารถคืนเงินค่าบริการหรือชดเชยค่าเสียหายใดๆ ได้ในทุกกรณี สำหรับความสูญเสีย, ความเสียหาย, หรือค่าใช้จ่ายที่เพิ่มขึ้นของนักท่องเที่ยว ซึ่งเกิดจากเหตุสุดวิสัยและปัจจัยที่นอกเหนือการควบคุมของบริษัทฯ อาทิเช่น: ภัยธรรมชาติ, สภาพอากาศแปรปรวน, ภัยสงคราม, การจลาจล, การนัดหยุดงาน, โรคระบาด, การยกเลิก/ล่าช้า/เปลี่ยนแปลงตารางการบิน, ความขัดข้องของการคมนาคม, อุบัติเหตุ, ความเจ็บป่วย, การสูญหายหรือเสียหายของสัมภาระ, ตลอดจนการถูกปฏิเสธการเข้า-ออกเมืองหรือข้อห้ามทางกฎหมายจากเจ้าหน้าที่รัฐ ทั้งนี้ บริษัทฯ จะให้ความช่วยเหลือทางด้านการประสานงานอย่างสุดความสามารถ**



เงื่อนไขอื่นๆ

โปรดตรวจสอบ PASSPORT : กรุณานำพาสปอร์ตติดตัวมาในวันเดินทาง พาสปอร์ตต้องมีอายุไม่ต่ำกว่า 6 เดือน หรือ 180 วัน ขึ้นไปก่อนการเดินทาง และต้องมีหน้ากระดาษอย่างต่ำ 6 หน้า

หมายเหตุ : สำหรับผู้เดินทางที่อายุไม่ถึง 18 ปี และไม่ได้เดินทางกับบิดา มารดา ต้องมีจดหมายยินยอมให้บุตรเดินทางไปต่างประเทศจากบิดาหรือมารดาแนบมาด้วย





เงื่อนไขการยกเลิก

**กรณีการขอยกเลิกการเดินทาง หรือเลื่อนการเดินทาง นักท่องเที่ยวหรือตัวแทนจำหน่าย(ผู้มีชื่อในเอกสารการจอง) จะต้องแฟกซ์ อีเมลล์ หรือ มาเซ็นเอกสารการยกเลิกที่บริษัท อย่างเป็นทางการหนึ่ง เพื่อเป็นการแจ้งยกเลิกกับทางบริษัทอย่างเป็นทางการเป็นลายลักษณ์อักษร (ทางบริษัทไม่ขอรับยกเลิกการจอง ผ่านทางโทรศัพท์ไม่ว่ากรณีใดๆ)

**กรณีนักท่องเที่ยวหรือตัวแทนจำหน่าย ต้องการขอรับเงินค่าบริการคืน นักท่องเที่ยวหรือตัวแทนจำหน่าย (ผู้มีชื่อในเอกสารการจอง) จะต้องแฟกซ์ อีเมลล์ หรือ มาเซ็นเอกสารการขอรับเงินคืนที่บริษัท อย่างเป็นทางการหนึ่ง เพื่อทำเรื่องขอรับเงินค่าบริการคืน โดยแนบหนังสือมอบอำนาจพร้อมหลักฐานประกอบการมอบอำนาจ หลักฐานการชำระค่าบริการต่างๆ และหน้าสมุดบัญชีธนาคารที่ต้องการให้นำเงินเข้าให้ครบถ้วน โดยมีเงื่อนไขการคืนเงินค่าบริการ ตาม “ประกาศคณะกรรมการธุรกิจนำเที่ยวและมัคคุเทศก์ เรื่อง หลักเกณฑ์เกี่ยวกับการกำหนดอัตราการจ่ายเงินค่าบริการคืนให้นักท่องเที่ยว พ.ศ. 2563” ดังนี้

ยกเลิก ไม่น้อยกว่า 30 วันก่อนการเดินทาง (ไม่นับวันเดินทาง)

คืนเงินค่าทัวร์เต็มจำนวน ยกเว้น ค่าใช้จ่ายที่เกิดขึ้นจริงเพื่อการเตรียมการนำเที่ยว ทั้งหมด เช่น ค่ามัดจำตัวเครื่อง ค่าบริการแลนด์ ต่างประเทศ เป็นต้น

ยกเลิก น้อยกว่า 15 วันก่อนการเดินทาง

ทางบริษัทฯ ขอสงวนสิทธิ์ ไม่คืนเงินค่าทัวร์ทั้งหมด การจ่ายเงินคืนแก่นักท่องเที่ยวตามข้อกำหนดด้านบน ซึ่งมีการหักเงินในบางส่วนนั้น เนื่องจากทางบริษัทมีค่าใช้จ่ายที่ได้จ่ายจริงเพื่อการเตรียมการจาดนำเที่ยวไปแล้ว เช่น การมัดจำที่นั่งบัตรโดยสารเครื่องบิน การจองที่พัก และ ค่าใช้จ่ายที่จำเป็นอื่นๆ เป็นต้น

ยกเลิก ไม่น้อยกว่า 15-29 วันก่อนเดินทาง (ไม่นับวันเดินทาง)

คืนเงิน 50% ของค่าทัวร์ทั้งหมด ยกเว้น ค่าใช้จ่ายที่เกิดขึ้นจริงเพื่อการเตรียมการนำเที่ยวทั้งหมด เช่น ค่ามัดจำตัวเครื่อง ค่าบริการแลนด์ ต่างประเทศ เป็นต้น

หากท่านงดการใช้บริการรายการใดรายการหนึ่ง หรือไม่เดินทางพร้อมคณะ

ทางบริษัทฯ จะถือว่าท่านสละสิทธิ์ **ไม่อาจเรียกร้องค่าบริการและเงินมัดจำคืน ไม่ว่ากรณีใดๆ ทั้งสิ้น**

การยกเลิกเดินทางกับกรุ๊ปที่ออกเดินทางช่วงเทศกาลวันหยุด เช่น ปีใหม่, สงกรานต์ เป็นต้น

บางสายการบินมีการรันตีมัดจำที่นั่งกับสายการบิน และค่ามัดจำที่พิก รวมถึงเที่ยวบินพิเศษ เช่น CHARTER FLIGHT **จะไม่มีการคืนเงินมัดจำ หรือ ค่าทัวร์ทั้งหมดที่ชำระแล้ว** ไม่ว่าจะยกเลิกด้วยกรณีใดๆ

กรณีที่ท่องเที่ยวตรวจคนเข้าเมืองในกรุงเทพฯ และต่างประเทศปฏิเสธการเดินทางออกหรือเข้าประเทศที่ระบุ

บริษัทฯ ขอสงวนสิทธิ์ที่จะไม่คืนค่าทัวร์ ไม่ว่ากรณีใดๆ *สำคัญ !! บริษัททำธุรกิจเพื่อการท่องเที่ยวเท่านั้น ไม่สนับสนุนการเดินทางเข้าญี่ปุ่นโดยผิดกฎหมาย ลูกค้าต้องผ่านการตรวจคนเข้าเมืองด้วยตัวของตนเอง โดยมีมัคคุเทศก์ไม่สามารถช่วยเหลือใดๆได้ทั้งสิ้น *





สำคัญ โปรดอ่านเงื่อนไขที่ท่านควรรทราบ



ข้อมูลสำคัญเกี่ยวกับสายการบิน

การจัดที่นั่งบนเครื่องบินจะถูกกำหนดโดยสายการบิน ซึ่งจะดำเนินการผ่านระบบอัตโนมัติ ผู้โดยสารไม่สามารถเลือกที่นั่งได้ และที่นั่งอาจไม่ได้อยู่ติดกัน ซึ่งบริษัทไม่สามารถเข้าไปจัดการได้แต่อย่างใด



ข้อมูลสำคัญเกี่ยวกับโรงแรมที่พัก

ห้องพักในโรงแรมอาจมีความแตกต่างกัน ดังนั้น ห้องพักประเภทห้องเดี่ยว (Single) ห้องพักคู่ (Twin/Double) และห้องพักสำหรับ 3 ท่าน (Triple) อาจไม่ได้ตั้งอยู่ในอาคารหรือชั้นเดียวกัน



เงื่อนไขและข้อควรทราบอื่นๆ ที่ท่านควรรทราบ

รายการทัวร์อาจมีการปรับเปลี่ยนหรือยกเลิกตามสภาพอากาศและความเหมาะสม โดยคำนึงถึงความปลอดภัยของผู้เดินทางเป็นหลัก โดยไม่จำเป็นต้องแจ้งให้ทราบล่วงหน้า

อัตราค่าทัวร์ที่นำเสนอนี้ ได้รวมภาษีน้ำมันและภาษีสนามบินตามอัตราปัจจุบัน ณ วันที่ออกโปรแกรมแล้ว อย่างไรก็ตาม หากก่อนวันเดินทาง ทางสายการบิน มีการประกาศปรับขึ้นค่าภาษีน้ำมัน ภาษีสนามบิน หรือมีค่าใช้จ่ายเพิ่มส่วนอื่นๆ (แม้ว่าทางบริษัทฯ จะได้ทำการออกตั๋วเครื่องบินไปแล้วก็ตาม) ทางบริษัทฯ ขอความกรุณาเรียกเก็บค่าใช้จ่ายในส่วนนี้เพิ่มตามความเป็นจริง

ไม่รับผิดชอบค่าใช้จ่าย ตัวเครื่องบินภายในประเทศทุกกรณี

กรณีที่ท่านเดินทางจากต่างจังหวัด ค่าใช้จ่ายในการเดินทางเช่น ตัวเครื่องบิน รถไฟ รถทัวร์ ที่พัก ไม่ได้ อยู่ในรายการทัวร์ รวมถึงกรณีที่เกี่ยวข้อง (ภายในประเทศ) มีการเปลี่ยนแปลงอันเนื่องมาจาก สายการบินเปลี่ยนแปลงเวลาบิน เกี่ยวข้อง ยกเลิกเที่ยวบิน หรือสาเหตุสุดวิสัยอื่นๆ ทางบริษัทฯ จะไม่รับผิดชอบค่าใช้จ่ายในส่วนนี้



หากทำการชำระเงินแล้ว

ทางบริษัทขอสงวนสิทธิ์ในการถือว่าท่านได้ยอมรับเงื่อนไขดังกล่าวแล้ว และจะไม่มีข้อพิพาทใดๆ เนื่องจากท่านได้ยอมรับเงื่อนไขในการให้บริการแล้ว

สำคัญ!!
กรุณาอ่านเงื่อนไข
แนบท้ายโดยละเอียด
เพื่อประโยชน์สูงสุดของท่าน

