



BUDDY TRAVEL

400/495 หมู่ 9 ต.นาจักร อ.เมือง แพร่ 54000



เลขที่ใบอนุญาต 21/00764



buddytravel99@gmail.com



095-653-2696



@buddytravel99

PARADISE 11ดหนักง

เอนซือ ดงซิง

แกรนด์แคนยอน เหวผิงซาน กูเวาจินหลี่ซาน

CVZ349
6วัน 5คืน

นั่งรถไฟความเร็วสูง
ดงซิง-เอนซือ

บินตรง
สู่เมืองเอนซือ

ทวีร์ไม่ลงร้าน

เดินทาง
กันยายน - ธันวาคม 69

สายการบิน VIETJET (VZ)
น้ำหนักกระเป๋า 20 KG

22,888.- เริ่มต้นเพียง

ปิ้งย่างบุฟเฟ่ต์สไตล์จีนพร้อมเครื่องดื่มไม่อั้น

เอนซือ.. สัมผัสเสน่ห์ของธรรมชาติ อุทยานกูเวาจินหลี่ซาน
อุทยานซิงเจียงแกรนด์แคนยอน อุทยานเหวผิงซานแกรนด์แคนยอน
ชมวิวกลางคืนถนนคนเดินเมืองเสวียน เดินเล่นย่านการค้าห้างเหอรุ่งเจิง
ดงซิง.. หงหยาดัง รถไฟทะลุติ๊ก ย่านเซี่ยหวาหลี่ ถนนคนเดินเจียฟางเป็ย

PARADISE 11เดือนมั่งคั่ง

CVZ349

6วัน 5คืน

เอนซือ ฉงชิ่ง

แกรนด์แคนยอน เทาผิงซาน ภูเขาจินหลี่ซาน

นั่งรถไฟความเร็วสูง
ฉงชิ่ง-เอนซือ

บินตรง
สู่เมืองเอนซือ



ทัวร์ไม่ลงร้าน

เดินทาง

กันยายน - ธันวาคม 69

vietjetair.com

สายการบิน VIETJET (VZ)

น้ำหนักกระเป๋า 20 KG

22,888.-

เริ่มต้น
เพียง

ไปยังบูฟเฟต์สโตนพร้อมเครื่องดื่มไม่อั้น

เอนซือ.. สัมผัสเสน่ห์ของธรรมชาติ อุทยานภูเขาจินหลี่ซาน
อุทยานชิงเจียงแกรนด์แคนยอน อุทยานเทาผิงซานแกรนด์แคนยอน
ชมวิวกลางคืนถนนคนเดินเมืองเสวียน เดินเล่นย่านการค้าห้างหรูเจิง
ฉงชิ่ง.. หงหยาดัง รถไฟทะลุติ๊ก ย่านเซี่ยหัวหลี่ ถนนคนเดินเจี่ยฟางเป่ย์

FLIGHT:

vietjetair.com

BKK



ENH

ENH



BKK

เที่ยวบิน

เวลาออก

เวลาถึง

VZ3706

16.15

20.30

เที่ยวบิน

เวลาออก

เวลาถึง

VZ3707

21.30

23.50

CVZ349 PARADISE แดนมังกร เอ็นซีอองฉิ่ง

แกรนด์แคนยอน เขาฝิ่งซาน ภูเขาจีนหลีซาน 6วัน 5คืน

"เอ็นซีออง.. สัมผัสเสน่ห์ของธรรมชาติ อุทยานภูเขาจีนหลีซาน
 อุทยานซิงเจียงแกรนด์แคนยอน อุทยานเขาฝิ่งซานแกรนด์แคนยอน
 ชมวิวกลางคืนถนนคนเดินเมืองเสวียนเดินเล่นย่านการค้าห้างเหอรุ่นเจิง
 ฉิ่ง.. หงหยาดัง รถไฟทะเลตุ๊ก ยานเซี่ยห่าวหลี ถนนคนเดินเจียฟางเป่ย์"

ทัวร์ไม่ลงร้านช้อปปิ้ง
บินตรงสู่เมืองเอ็นซีออง
นั่งรถไฟสูงสู่เมืองฉิ่ง
เมนูพิเศษ ปิ้งย่างบุฟเฟ่ต์สไตล์จีนพร้อมเครื่องดื่มไม่อั้น

เดินทางโดยสายการบิน **VIETJET AIR (VZ)** น้ำหนักสัมภาระโหลดใต้ท้องเครื่อง **20/ CARRY ON 7 Kg.**

วันที่	โปรแกรมท่องเที่ยว	เช้า	เที่ยง	เย็น	โรงแรม
1	VZ3706 BKK-ENH 16.15-20.30 ท่าอากาศยานนานาชาติสุวรรณภูมิ – ท่าอากาศยานนานาชาติ เอ็นซีออง สวีเจียฝิ่ง – เข้าสู่ที่พัก				ENSHI ZIJING INTERNATIONAL HOTEL หรือระดับใกล้เคียงกัน
2	เมืองเอ็นซีออง – นั่งรถไฟความเร็วสูงสู่เมืองฉิ่ง – ถนนคนเดิน เจียฟางเป่ย์ – ยานเซี่ยห่าวหลี – หงหยาดัง Options : ล่องเรือแม่น้ำเหลียงเจียงชมวิวค่ำคืนฉิ่ง	🍴	🍴	🍴	MINSHAN REZEN CHONGQING HOTEL
3	เมืองฉิ่ง – รถไฟทะเลตุ๊ก – เมืองเจียงเจียง	🍴	🍴	🍴	CHONGQING WUDU HOTEL หรือระดับใกล้เคียงกัน
4	อุทยานฝิ่งซานแกรนด์แคนยอน (รวมค่าเข้าชม+รถอุทยาน+ ล่องเรือเข้า-ออก) – ชมวิวกลางคืนถนนคนเดินเมืองเสวียน Options : ล่องเรือแพมังกรแม่น้ำก้งสุ่ย	🍴	🍴	🍴	ENSHI ZIJING INTERNATIONAL HOTEL หรือระดับใกล้เคียงกัน
5	อุทยานซิงเจียงแกรนด์แคนยอน (รวมค่าเข้าชม+ล่องเรือ) – ร่วมปาร์ตี้รอบกองไฟ	🍴	🍴	🍴	KOI MOUNTAIN CLIFF LODGE-CLIFF หรือระดับใกล้เคียงกัน
6	อุทยานภูเขาจีนหลีซาน (รวมค่าเข้าชม+ล่องแพ+พรมเลื่อนขา ขึ้น) – ย่านการค้าห้างเหอรุ่นเจิง – ท่าอากาศยานนานาชาติเอ็น ซีออง สวีเจียฝิ่ง – ท่าอากาศยานนานาชาติสุวรรณภูมิ VZ3707 BKK-ENH 21.30-23.50	🍴	🍴	🍴	

วันเดินทาง	ราคาผู้ใหญ่ (บาท)	ราคาเด็ก (บาท)	พักเดี่ยว/เดินทางท่านเดียว เพิ่ม (บาท)	ที่นั่ง	หมายเหตุ
19-24 กันยายน 2569	22,888	ไม่มีราคาเด็ก (ราคาเด็ก INF อายุไม่เกิน 2 ปี ราคา 8,500 บาท)	5,500	20	
24-29 กันยายน 2569	22,888			20	
03-08 ตุลาคม 2569	22,888			20	
08-13 ตุลาคม 2569	23,888			20	
17-22 ตุลาคม 2569	23,888			20	
22-27 ตุลาคม 2569	23,888			20	
31 ตุลาคม – 05 พฤศจิกายน 2569	23,888			20	
05-10 พฤศจิกายน 2569	23,888			20	
14-19 พฤศจิกายน 2569	23,888			20	
19-24 พฤศจิกายน 2569	23,888			20	
28 พฤศจิกายน – 03 ธันวาคม 2569	23,888			20	
03-08 ธันวาคม 2569	24,888			20	
12-17 ธันวาคม 2569	23,888			20	
17-22 ธันวาคม 2569	23,888			20	
26-31 ธันวาคม 2569	24,888			20	
31 ธันวาคม 2569 – 05 มกราคม 2570	26,888			20	

วันที่หนึ่ง ทำอากาศยานนานาชาติสุวรรณภูมิ – ทำอากาศยานนานาชาติเินซือ สวีเจียฝิง – เข้าสู่ที่พัก

- 13.00 น.** พร้อมกัน ณ ทำอากาศยานนานาชาติสุวรรณภูมิ อาคารผู้โดยสารขาออกระหว่างประเทศ ชั้น 4 เคาน์เตอร์สายการบิน **VIETJET AIR (VZ)** โดยมีเจ้าหน้าที่บริษัทฯ คอยต้อนรับอำนวยความสะดวกด้านเอกสาร
- 16.15 น.** ออกเดินทางสู่ ทำอากาศยานนานาชาติเินซือ สวีเจียฝิง สายการบิน **VIETJET AIR (VZ)** เที่ยวบินที่ **VZ3706**
- 20.30 น.** เดินทางถึง ทำอากาศยานนานาชาติเินซือ สวีเจียฝิง สาธารณรัฐประชาชนจีน นำท่านสู่ขั้นตอนการตรวจคนเข้าเมืองและศุลกากร (เวลาท้องถิ่นที่สาธารณรัฐประชาชนจีนเร็วกว่าประเทศไทย 1 ชั่วโมง รบกวนปรับเวลาของท่านเพื่อให้สะดวกในการนัดหมาย)

เินซือ (Enshi) เป็นเขตปกครองตนเองทางตะวันตกเฉียงใต้ของมณฑลหูเป่ย์ ประเทศจีน ได้รับการขนานนามว่าเป็น “แกรนด์แคนยอนแห่งจีน” โดดเด่นด้วยธรรมชาติระดับ 5A

นำทุกท่านเข้าสู่ที่พัก พักผ่อนตามอัธยาศัย

ที่พัก : ENSHI ZIJING INTERNATIONAL HOTEL หรือระดับใกล้เคียงกัน

(ชื่อโรงแรมที่ท่านพัก ทางบริษัทจะทำการแจ้งพร้อมใบนัดหมาย 5-7 วันก่อนวันเดินทาง)

วันที่สอง เมืองเฉินซือ – นั่งรถไฟความเร็วสูงสู่เมืองฉงชิ่ง – ถนนคนเดินเจี๋ยฟางเป่ย์ – ย่านเซี่ยห่าวหลี่ – หงหยาดัง
Options ล่องเรือแม่น้ำเหลียงเจียงชมวิวกำคินฉงชิ่ง 🍽️ อาหาร เช้า, เกียง, เย็น

เช้า 🍽️ รับประทานอาหารเช้า ณ โรงแรม (มื้อที่1)

เดินทางสู่สถานีรถไฟเพื่อนำท่าน นั่งรถไฟความเร็วสูงสู่เมืองฉงชิ่ง (ใช้เวลาเดินทางประมาณ 2 ชั่วโมง)

**** ในกรณีเที่ยวรถไฟปรับเวลา ต้องสลับโปรแกรมตามความเหมาะสม หรือในกรณีรถไฟหยุดวิ่ง รัฐบาลสั่งปิดจะขอปรับเป็นนั่งรถบัสแทน โดยไม่แจ้งให้ท่านทราบล่วงหน้าทุกกรณี**

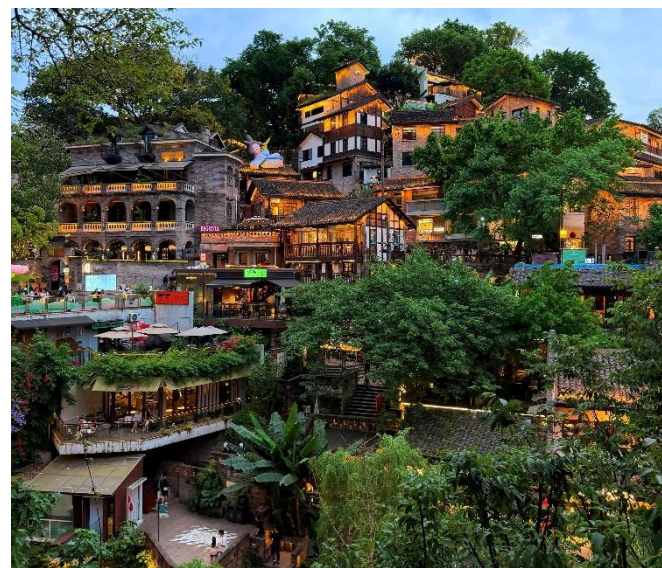
เกียง 🍽️ รับประทานอาหารเช้า (มื้อที่2) หรือบริการแบบ SET BOX (ขึ้นอยู่กับรอบเวลาของรถไฟ)

ฉงชิ่ง (CHONGQING) หรือ เมืองฉงกิง ปัจจุบันฉงชิ่งเป็นเมืองหนึ่งในสี่เขตปกครองพิเศษ เป็นเมืองที่มีความสำคัญทางด้านอุตสาหกรรม เนื่องจากมีแม่น้ำแยงซีเป็นเส้นทางหลักในการนำเข้าสู่ส่งออกสินค้า

เช็กอินย่านธุรกิจสุดหรู ใจ กลางเมืองฉงชิ่ง ถนนคนเดินเจี๋ยฟางเป่ย์ (Jeifangbei) เลือกช้อปปิ้งจุใจ ตั้งอยู่บริเวณอนุสาวรีย์ปลดแอกปัจจุบันเป็น เป็นจุดศูนย์รวมหนุ่มสาววัยรุ่นที่มีสไตล์ในการแต่งตัวและเป็นแหล่งรวบรวมแบรนด์ต่างๆ ต่างๆ ไม่ว่าจะเป็น Cartier Louis Vuitton Gucci Rolex Adidas มีร้านเด็ดกระแสแรงอย่าง ร้าน POPMART เดินเล่นต่อเรื่อยๆสถานที่แนะนำสำหรับสายเสฟงงานศิลปะ: ชมด้านนอก ตึกตะเกียบ (Chongqing Art Gallery)



เที่ยวย่านเมืองเก่า เซี่ยห่าวหลี่ (Xiahaoli) เป็นย่านสุดฮิตที่ตั้งอยู่ใจกลางมหานครฉงชิ่ง ภายในย่านมีการบูรณะตึกเก่าและบ้านเรือนสไตล์จีนดั้งเดิมผสมชิโนโปรตุกีสให้กลายเป็นแหล่งท่องเที่ยวสุดชิค



เข็คอิน หงหยาดัง(Hongyadong) แหล่งช้อปปิ้งขนาดใหญ่ แบ่งเป็นโซนหลายชั้น จะเป็นตลาดของกิน เต็มไปด้วยร้านค้ามากมาย ตกแต่งในสไตล์จีนโบราณ ที่โดดเด่นเห็นจะเป็นสินค้าแปรรูปและเครื่องเทศโดยเฉพาะหม่าล่าวัตถุดิบที่ชาวจีนเสฉวน นิยมใส่ลงไปในการอาหาร

Highlight ตัวอาคารสร้างลดหลั่นตามหน้าผา รวมทั้งหมด 11 ชั้น สามารถเดินเข้าออกได้ทุกชั้นเพราะสร้างเชื่อมกับถนนและทางเดินหลายระดับ



Options: ล่องเรือแม่น้ำเหลียงเจียงชมวิวคำคินจงซึ่ง

ราคาท่านละ 300 หยวน

สำหรับ 5 ท่านขึ้นไป



เย็น ๑๐ รับประทานอาหารเย็น (มื้อที่3)

ที่พัก : MINSHAN REZEN CHONGQING HOTEL หรือระดับใกล้เคียงกัน

(ชื่อโรงแรมที่ท่านพัก ทางบริษัทจะทำการแจ้งพร้อมใบนัดหมาย 5-7 วันก่อนวันเดินทาง)

วันที่สาม เมืองฉงชิ่ง - รถไฟทะลุติ๊ก - เมืองเสียงเจียง

๑๐ อาหาร เช้า, เกียง, เย็น

เช้า ๑๐ รับประทานอาหารเช้า ณ โรงแรม (มื้อที่4)

อีก 1 แลนด์มาร์คที่ต้องมาเช็คอิน **รถไฟฟ้า-ลู่ติ๊ก** รถไฟฟ้าสาย 2 ของมหานครฉงชิ่งที่กำลังวิ่งผ่านสถานีหลี่จื่อป้า ทะลุติ๊ก 19 ชั้น ซึ่งเป็นอาคารที่พักอาศัยของประชาชน โดยสถานีหลี่จื่อป้าใช้พื้นที่เพียงชั้น 6-8 ของตัวอาคารเท่านั้น



เที่ยง ๑๑ รับประทานอาหารเที่ยง **(มื้อที่5)**

เดินทางสู่เมืองเจียนเจียง (Qianjiang) (ใช้เวลาเดินทางประมาณ 5 ชั่วโมง) เป็นเมืองระดับรองจังหวัดตั้งอยู่ทางตอนกลางตอนใต้ของมณฑลหูเป่ย์ ประเทศจีน เมืองโดดเด่นในฐานะศูนย์กลางอุตสาหกรรม

เย็น ๑๑ รับประทานอาหารเย็น **(มื้อที่6)**

ที่พัก : CHONGQING WUDU HOTEL หรือระดับใกล้เคียงกัน

(ชื่อโรงแรมที่ท่านพัก ทางบริษัทจะทำการแจ้งพร้อมใบนัดหมาย 5-7 วันก่อนวันเดินทาง

วันที่สี่ อุทยานผิงซานแกรนด์แคนยอน (รวมค่าเข้าชม+รถอุทยาน+ล่องเรือเข้า-ออก) – ชมวิวกลางคืนถนนคนเดินเมืองเสวียน

๑๑ อาหาร เช้า, เที่ยง, เย็น

Options : ล่องเรือแพมิงกรแม่น้ำกังซุย

เช้า ๑๑ รับประทานอาหารเช้า ณ โรงแรม **(มื้อที่7)**

แม่น้ำใสราวกระจกแกรนด์แคนยอนผิงซาน (Pingshan Grand Canyon) เป็นสถานที่ท่องเที่ยวทางธรรมชาติที่เลื่องชื่อเรื่องแม่น้ำใสราวกระจกที่ล้อมรอบด้วยผาสูงชัน ไฮไลท์คือการล่องเรือชมวิวหุบเขาที่สวยงามกับภาพวาดซึ่งมักถูกเปรียบเปรยว่าเป็น "เรือลอยได้" เนื่องจากน้ำใสมากจนมองเห็นเงาสะท้อน **(ค่าทัวร์รวมค่าเข้าชม+รถอุทยาน+ล่องเรือเข้า-ออก)**



เที่ยง ๑๑ รับประทานอาหารเที่ยง (มื้อที่8)

สัมผัสบรรยากาศริมแม่น้ำเซียนซานก้งสูย ถนนคนเดินเสวียนเฮิน (Xuanen Pedestrian Street) แสงไฟละลานตา จะเริ่มส่องสะท้อนผิวน้ำเป็นเงาระยิบระยับ บ้านเรือน อาคารสไตล์จีนโบราณเรียงรายสองฝั่งแม่น้ำ ยิ่งกับฉากเมือง ในเทพนิยาย เหมาะกับการเช็คอินถ่ายภาพ การเดินเล่น และมีร้านอาหาร ร้านขนมของคนท้องถิ่นให้เลือกมากมาย



Options: ล่องเรือแพมังกรแม่น้ำก้งสูย

ราคาท่านละ 199 หยวน

สำหรับ 5 ท่านขึ้นไป



เย็น ๑๑ รับประทานอาหารเย็น (มื้อที่9)

ที่พัก : ENSHI ZIJING INTERNATIONAL HOTEL หรือระดับใกล้เคียงกัน

(ชื่อโรงแรมที่ท่านพัก ทางบริษัทจะทำการแจ้งพร้อมใบนัดหมาย 5-7 วันก่อนวันเดินทาง)

วันที่ห้า

อุทยานชิงเจียงแกรนด์แคนยอน (รวมค่าเข้าชม+ล่องเรือ) – ร่วมปาร์ตี้รอบกองไฟ

🍴 อาหาร เช้า, เกียง, เย็น

เช้า 🍴 รับประทานอาหารเช้า ณ โรงแรม (มื้อที่10)

ล่องเรือชมแม่น้ำชิงเจียงอุทยานชิงเจียงแกรนด์แคนยอน (Qingjiang Grand Canyon) เป็นแหล่งท่องเที่ยวระดับ 5A ที่มีชื่อเสียงเรื่องทัศนียภาพอันงดงามของหุบเขาหินปูน หน้าผาสูงชัน และแม่น้ำชิงเจียงที่ได้ฉายาว่าเป็น "แม่น้ำที่สวยงามที่สุด" (ค่าทัวร์รวมค่าเข้าชม+ล่องเรือ)



เกียง 🍴 รับประทานอาหารเกียง (มื้อที่11)

ให้ทุกท่าน ร่วมกิจกรรมงานเลี้ยงรอบกองไฟ สัมผัสการผสมผสานวัฒนธรรมดั้งเดิมเข้ากับบรรยากาศการเฉลิมฉลองที่อบอุ่น ให้ท่านได้เพลิดเพลินกับเสียงร้องเพลง เล่นรอบกองไฟ

เย็น 🍴 รับประทานอาหารเย็น (มื้อที่12)

ที่พัก : KOI MOUNTAIN CLIFF LODGE-CLIFF หรือระดับใกล้เคียงกัน
(ชื่อโรงแรมที่ท่านพัก ทางบริษัทจะทำการแจ้งพร้อมใบนัดหมาย 5-7 วันก่อนวันเดินทาง)

วันที่ห้า

อุทยานภูเขาจินหลี่ซาน (รวมค่าเข้าชม+ล่องแพ+พรมเลื่อนขาขึ้น) – ย่านการค้าห้างเหอรุ่งเจิง – ทำอากาศยานนานาชาติเอ็นซือ สวีเจียผิง – ทำอากาศยานนานาชาติสุวรรณภูมิ

🍴 อาหาร เช้า, เกียง, เย็น

เช้า 🍴 รับประทานอาหารเช้า ณ โรงแรม (มื้อที่13)

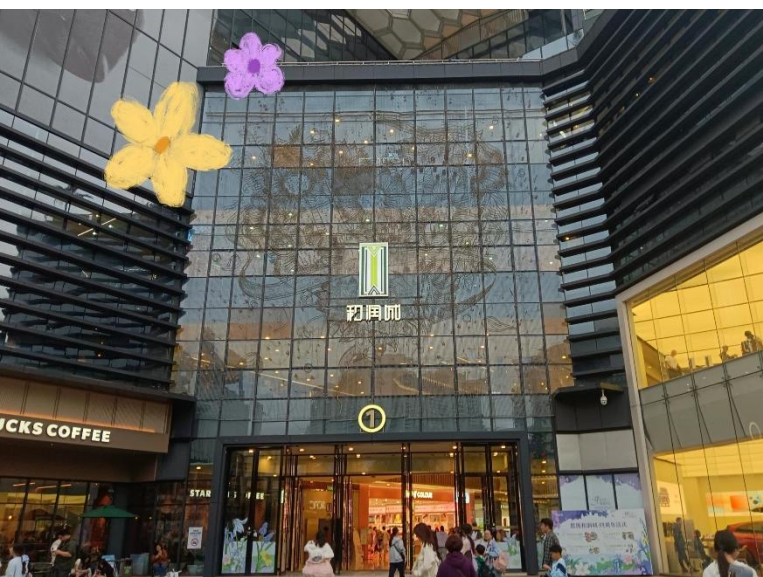
เที่ยวอุทยานภูเขาจินหลี่ซาน (Jinli Mountain) หรือ หุบเขาปลาคราฟโดดเด่นด้วยทิวทัศน์หุบเขาและป่าไม้อันอุดมสมบูรณ์เพลิดเพลินกับการล่องแพในหุบเขา สัมผัสธรรมชาติ สายน้ำใสสะอาด และโอบล้อมด้วยขุนเขาสลับซับซ้อน(ค่าทัวร์รวมค่าเข้าชม+ล่องแพ+พรมเลื่อนขาขึ้น)





เที่ยง ๑๑ รับประทานอาหารเที่ยง (เมื่อที่14)

ย่านช้อปปิ้งสมัยใหม่ใจกลางเมืองเอนชือ ย่านการค้าห้างเหอรุ่งเจิง (He'runcheng Plaza) เป็นจุดศูนย์รวมร้านค้าแบรนด์ดัง ซูเปอร์มาร์เก็ต ร้านอาหารท้องถิ่น และสิ่งอำนวยความสะดวกครบครัน เหมาะสำหรับผู้ที่ต้องการเดินเล่นช้อปปิ้งฝาก และสัมผัสวิถีชีวิตคนเมืองในเอนชือ



เย็น ๑๑ รับประทานอาหารเย็น (เมื่อที่15) เมนูพิเศษ ปิ้งย่างบุฟเฟ่ต์สไตล์จีนพร้อมเครื่องดื่มไม่อั้น

Highlight หากมาจีนต้องมาสัมผัสกับเมนูปิ้งย่างสไตล์จีน เสริฟพร้อมเครื่องดื่มรีฟิลไม่อั้น จัดเต็มทั้งความเผ็ดร้อนและความสดชื่น ดึงดูดให้มาลิ้มลองได้ทันที



▶ **สมควรแก่เวลานัดหมาย เจอกันที่จุดนัด**

นำทุกท่านเดินทางสู่ ท่าอากาศยานนานาชาติเอนซือ สวีเจียผิง สาธารณรัฐประชาชนจีน

21.30 น. ออกเดินทางสู่ ประเทศไทย โดย VIETJET AIR (VZ) เที่ยวบินที่ VZ3707

23.50 น. เดินทางถึง ท่าอากาศยานนานาชาติสุวรรณภูมิ ประเทศไทย โดยสวัสดิภาพ

หมายเหตุ* โปรแกรมอาจมีการสลับวันหรือเปลี่ยนแปลงไปตามความเหมาะสมโดยไม่แจ้งให้ทราบล่วงหน้า ขึ้นอยู่กับตามสถานการณ์ท้องถิ่น สถานที่ท่องเที่ยว เทศกาล หรือ สภาพอากาศท้องถิ่น ณ เวลานั้น ทั้งนี้การเปลี่ยนทางบริษัทจะคำนึงถึงประโยชน์และความปลอดภัยของทุกท่านเป็นหลักสำคัญ

หมายเหตุ *

ในกรณีที่ไม่สามารถเข้าชมอุทยานต่างๆได้ หรือสถานที่อื่นๆ ปิดท่าทางภัยธรรมชาติ หรือรัฐบาลสั่งปิดปิดประจำปี ทางบริษัทขอปรับที่เกี่ยวแทนโดยคำนึงถึงความปลอดภัยของทุกท่านเป็นหลัก ไม่ได้แจ้งให้ท่านทราบล่วงหน้าหรือคืนเงินทุกรณี

*อุทยานแกรนด์แคนยอนผิงซาน, อุทยานภูเขาจีนหลี่ซาน และ อุทยานชิงเจียงแกรนด์แคนยอน ที่ใดที่หนึ่งปิดขอ ปรับไปเที่ยว ถ้าถึงหลง แทน (รวมรถอุทยาน+รถแบตเตอรี่)

****ประกันการเดินทางของบริษัท จัดทำให้เป็นประกันอุบัติเหตุในการเดินทางเท่านั้น ไม่รวมประกันสุขภาพและโรคประจำตัว หากผู้เดินทางต้องการซื้อประกันสุขภาพเพิ่ม กรุณาสอบถามเจ้าหน้าที่ หรือ หัวหน้าทัวร์ก่อนการเดินทาง**



กรณีลูกค้ามีเที่ยวบินในประเทศ

กรณีที่เที่ยวบินระหว่างประเทศ ของโปรแกรมการเดินทางที่ท่านเดินทางมีการยกเลิกเที่ยวบิน หรือเปลี่ยนเวลาบิน หรือเกิดเหตุสุวิสัยอื่นๆ ที่ไม่สามารถเดินทางตามวันและเวลาที่กำหนดเดิมได้ ตามประกาศจากสายการบินและ/หรือการทำอากาศยาน หรือหน่วยงานที่เกี่ยวข้องทั้งหมด บริษัทฯ และสายการบิน ขอสงวนสิทธิ์ไม่รับผิดชอบค่าใช้จ่ายที่เกิดขึ้นทุกกรณี ต่อเที่ยวบินในประเทศ และ/หรือเที่ยวบินระหว่างประเทศที่ท่านจองเองกรณีจอยทัวร์กับบริษัทฯ

ประเภทห้องพัก

พัก 2 ท่าน



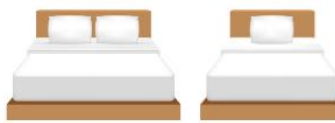
ห้อง Standard Double Room เตียงใหญ่ 1 เตียง Queen Size

หรือ



ห้องเตียงคู่ (Twin Room) เตียงเล็ก 2 เตียง

พัก 3 ท่าน (Triple Room)



เตียงใหญ่ 1 เตียง Queen Size + เตียงเล็ก 1 เตียงหรือเตียงเสริม

หรือ



เตียงเล็ก 3 เตียง

ณ วันเดินทางเข้าพัก กรณีห้อง TWIN BED (เตียงเล็ก 2 เตียง) ซึ่งโรงแรมไม่มีหรือเต็ม ทางบริษัทขอปรับเป็นห้อง DOUBLE BED แทน หรือ หากต้องการห้องพักแบบ DOUBLE BED (1เตียงใหญ่) ซึ่งโรงแรมไม่มีหรือเต็ม ทางบริษัทขอปรับเป็นห้อง TWIN BED แทน และ หากต้องการห้องพักแบบ Triple Room (3เตียงเล็ก) ซึ่งโรงแรมไม่มีหรือเต็ม ทางบริษัทขอปรับเป็นห้อง เตียงใหญ่ 1 Queen Size + เตียงเล็ก 1 แทน โดยมีต้องแจ้งให้ทราบล่วงหน้า

กรณีมาเป็นครอบครัวใหญ่มีการริเวสขอห้องพักคนละประเภท ห้องพักวันที่เข้าพักอาจจะไม่ได้อยู่ใกล้กันหรืออาจจะไม่ได้อยู่ในชั้นเดียวกัน เนื่องจากแต่ละโรงแรมมีการจัดห้องพักที่แตกต่างกันไป

ในช่วงฤดูหนาวหรืออากาศเย็นบางโรงแรมที่มักจะปรับโหมดเครื่องปรับอากาศเป็นโหมดทำความร้อนในห้องพักแทน

เงื่อนไขการให้บริการ

- ▶ การเดินทางครั้งนี้จะต้องมีจำนวน 15 ท่านขึ้นไป กรณีไม่ถึงจำนวนดังกล่าว
 - จะส่งจอยน์ทัวร์กับบริษัทที่มีโปรแกรมใกล้เคียงกัน
 - หรือเลื่อน หรือยกเลิกการเดินทาง **โดยทางบริษัทฯ จะทำการแจ้งให้ท่านทราบล่วงหน้าก่อนการเดินทาง 15 วัน**
 - หรือขอสงวนสิทธิ์ในการปรับราคาค่าบริการเพิ่ม (ในกรณีที่ผู้เดินทางไม่ถึง 15 ท่าน และท่านยังประสงค์เดินทางต่อ) โดยทางบริษัทจะทำการแจ้งให้ท่านทราบก่อนล่วงหน้า
 - ▶ ในกรณีที่ลูกค้าต้องออกตัวโดยสารภายในประเทศ กรุณาติดต่อเจ้าหน้าที่ของบริษัทฯ ก่อนทุกครั้ง มิฉะนั้นทางบริษัทจะไม่รับผิดชอบใดๆ ทั้งสิ้น
 - ▶ การจองทัวร์และชำระค่าบริการ
 - กรุณาชำระค่ามัดจำ **ท่านละ 9,000 บาท**
 - ค่าทัวร์ส่วนที่เหลือชำระ 15-20 วันก่อนออกเดินทาง กรณีบริษัทฯ ต้องออกตัวหรือวีซ่าออกใกล้วันเดินทางท่านจำเป็นต้องชำระค่าทัวร์ส่วนที่เหลือตามที่บริษัทกำหนดแจ้งเท่านั้น
- **สำคัญ** สำเนาหน้าพาสปอร์ตผู้เดินทาง (จะต้องมีอายุเหลือมากกว่า 6 เดือน ก่อนหมดอายุนับจากวันเดินทางไป-กลับและจำนวนหน้าหนังสือเดินทางต้องเหลือว่างสำหรับติดวีซ่าไม่ต่ำกว่า 3 หน้า) ** กรุณาตรวจสอบก่อนส่งให้บริษัท มิฉะนั้นทางบริษัทจะไม่รับผิดชอบกรณีพาสปอร์ตหมดอายุ ** กรุณาส่งพร้อมหลักฐานการโอนเงินมัดจำ**

เงื่อนไขการยกเลิก

- ยกเลิกก่อนการเดินทางตั้งแต่ 30 วันขึ้นไป คืนเงินค่าทัวร์โดยหักค่าใช้จ่ายที่เกิดขึ้นจริง
- ยกเลิกก่อนการเดินทาง 15-29 วัน ยึดเงิน 50% จากยอดที่ลูกค้าชำระมา และเก็บค่าใช้จ่ายที่เกิดขึ้นจริง(ถ้ามี)
- ยกเลิกก่อนการเดินทางน้อยกว่า 15 วัน ขอสงวนสิทธิ์ยึดเงินเต็มจำนวน

*กรณีมีเหตุยกเลิกทัวร์ โดยไม่ใช่ความผิดของบริษัททัวร์ คืนเงินค่าทัวร์โดยหักค่าใช้จ่ายที่เกิดขึ้นจริง(ถ้ามี)

*ค่าใช้จ่ายที่เกิดขึ้นจริง เช่น ค่ามัดจำตัวเครื่องบิน โรงแรม ค่าวีซ่า และค่าใช้จ่ายจำเป็นอื่นๆ

กรณีจองทัวร์วันหยุดเทศกาล วันหยุดนิกซ์ตฤกษ์ วันหยุดยาวต่อเนื่อง หากได้มีการแจ้งยกเลิกทัวร์ ทางบริษัทฯ ขอสงวนสิทธิ์เก็บค่าทัวร์ทั้งหมด โดยไม่มีเงื่อนไขใดๆ ทั้งสิ้น

อัตราค่าบริการนี้ รวม

(บริษัท ดำเนินการให้ กรณียกเลิกทั้งหมด หรืออย่างใดอย่างหนึ่ง ไม่สามารถฟันด์เป็นเงินหรือการบริการอื่นๆ ได้)

1. ค่าตัวโดยสารเครื่องบินไป-กลับ ชั้นประหยัดพร้อมค่าภาษีสนามบินทุกแห่งตามรายการทัวร์ข้างต้น *(ตัวกรุ๊ปไม่สามารถ Upgrade ที่นั่ง ได้ และต้องเดินทางไป-กลับพร้อมตัวกรุ๊ปเท่านั้นไม่สามารถเลื่อนวันได้)*
2. ค่าที่พักห้องละ 2-3 ท่าน ตามโรงแรมที่ระบุไว้ในรายการหรือ ระดับใกล้เคียงกัน
กรณีพัก 3 ท่านถ้าวันที่เข้าพักห้องโรงแรม ไม่มีห้อง TRP (3 ท่าน) อาจจำเป็นต้องแยกพัก 2 ห้อง (มีค่าใช้จ่ายพักเดี่ยวเพิ่ม) กรณีห้อง TWIN BED (เตียงเดี่ยว 2 เตียง) ซึ่งโรงแรมไม่มีหรือเต็ม ทางบริษัทขอปรับเป็นห้อง DOUBLE BED แทนโดยมีต้องแจ้งให้ทราบล่วงหน้า หรือ หากต้องการห้องพักแบบ DOUBLE BED (1 เตียงใหญ่) ซึ่งโรงแรมไม่มีหรือเต็ม ทางบริษัทขอปรับเป็นห้อง TWIN BED แทนโดยมีต้องแจ้งให้ทราบล่วงหน้า
3. กรณีห้องพักในเมืองที่ระบุไว้ในโปรแกรมมีเทศกาลวันหยุด มีงานแฟร์ต่างๆ บริษัทฯ ขอจัดที่พักในเมืองใกล้เคียงแทน
4. ค่าอาหาร ค่าเข้าชม และ ค่ายานพาหนะทุกชนิด ตามที่ระบุไว้ในรายการทัวร์ข้างต้น เจ้าหน้าที่บริษัทฯ คอยอำนวยความสะดวกตลอดการเดินทาง
5. ค่าประกันภัยอุบัติเหตุตามกรมธรรม์วงเงิน 1,000,000 บาท ค่ารักษาพยาบาล ตามเงื่อนไขของบริษัทฯ ประกันภัยที่บริษัททำไว้ ทั้งนี้ย่อมอยู่ในข้อจำกัดที่มีการตกลงไว้กับบริษัทประกันชีวิต ทุกกรณี ต้องมีใบเสร็จและเอกสารรับรองทางการแพทย์ จากหน่วยงานที่เกี่ยวข้อง เงื่อนไขนี้ไม่คุ้มครองโรคประจำตัว การสูญเสียทรัพย์สินส่วนตัวของผู้เดินทาง และไม่รวมประกันสุขภาพ ท่านสามารถสั่งซื้อประกันสุขภาพเพิ่มได้จากบริษัทประกันทั่วไป
6. ค่าภาษีสนามบิน และค่าภาษีน้ำมันตามรายการทัวร์
7. ค่ารถปรับอากาศน้ำดื่มตามระบุไว้ในรายการ พร้อมคนขับรถ (กฎหมายไม่อนุญาตให้คนขับรถเกิน 12 ชม./วัน
8. รวมภาษีมูลค่าเพิ่ม 7% และภาษีหัก ณ ที่จ่าย 3% (ค่าบริการเท่านั้น)

อัตราค่าบริการนี้ ไม่รวม

1. ค่าทำหนังสือเดินทางไทย และเอกสารต่างดาวต่างๆ
2. ค่าใช้จ่ายอื่นๆ ที่นอกเหนือจากรายการระบุ อาทิเช่น ค่าอาหาร เครื่องดื่ม ค่าช้อปปิ้ง ค่าโทรศัพท์ เป็นต้น
3. ค่าภาษีทุกรายการคิดจากยอดบริการ, ค่าภาษีเดินทาง (ถ้ามีการเรียกเก็บ)
4. ค่าภาษีน้ำมันที่สายการบินเรียกเก็บเพิ่มหลังจากทางบริษัทฯ ได้ออกตั๋วเครื่องบิน และได้ทำการขายโปรแกรมไปแล้ว
“ บริษัทฯ ขอสงวนสิทธิ์ในการปรับอัตราค่าบริการขึ้น เนื่องจากมีการปรับ ภาษีสนามบินขึ้นและ/หรือการปรับเปลี่ยนค่า เซอร์ชาร์จน้ำมัน จากสายการบิน โดยมีต้องแจ้งให้ทราบล่วงหน้า”
5. ค่าพนักงานยกกระเป๋าที่โรงแรม
6. ค่าวีซ่าเดี่ยว(กรณีถ้ามี)
7. ขออนุญาตเก็บค่าทิปไกด์วันแรก ณ สนามบิน ค่าทิปไกด์ คนขับรถ **ท่านละ 2,000 บาท / ท่าน**

หมายเหตุ

กรุณาอ่านศึกษารายละเอียดทั้งหมดก่อนทำการจอง เพื่อความถูกต้องและความเข้าใจตรงกันระหว่างท่านลูกค้าและบริษัทฯ และเมื่อท่านตกลงชำระเงินมัดจำหรือค่าทัวร์ทั้งหมดกับทางบริษัทฯ แล้ว ทางบริษัทฯ จะถือว่าท่านได้ยอมรับเงื่อนไขข้อตกลงต่างๆ ทั้งหมด

1. บริษัทฯ ขอสงวนสิทธิ์ที่จะเลื่อนการเดินทางหรือปรับราคาค่าบริการขึ้นในกรณีที่ผู้ร่วมคณะไม่ถึง 15 ท่าน
2. **ค่าทัวร์สำหรับคนไทยที่ถือพาสปอร์ตไทย (ปกเล่มสีเลือดหมู) เท่านั้น**
3. ขอสงวนสิทธิ์การเก็บค่าน้ำมันและภาษีสนามบินทุกแห่งเพิ่ม หากสายการบินมีการปรับขึ้นก่อนวันเดินทาง
4. บริษัทฯ ขอสงวนสิทธิ์ในการเปลี่ยนเที่ยวบิน โดยมีต้องแจ้งให้ทราบล่วงหน้าอันเนื่องจากสาเหตุต่างๆ
5. บริษัทฯ จะไม่รับผิดชอบใดๆ ทั้งสิ้น หากเกิดกรณีความล่าช้าจากสายการบิน, การยกเลิกบิน, การประท้วง, การนัดหยุดงาน, การก่อการจลาจล, ภัยธรรมชาติ, การนำสิ่งของผิดกฎหมาย ซึ่งอยู่นอกเหนือความรับผิดชอบของบริษัทฯ
6. บริษัทฯ จะไม่รับผิดชอบใดๆ ทั้งสิ้น หากเกิดสิ่งของสูญหาย อันเนื่องเกิดจากความประมาทของท่าน, เกิดจากการโจรกรรม และ อุบัติเหตุจากความประมาทของนักท่องเที่ยวเอง
7. เมื่อท่านตกลงชำระเงินมัดจำหรือค่าทัวร์ทั้งหมดกับทางบริษัทฯ แล้วทางบริษัทฯ จะถือว่าท่านได้ยอมรับเงื่อนไขข้อตกลงต่างๆ ทั้งหมด
8. รายการนี้เป็นเพียงข้อเสนอที่ต้องได้รับการยืนยันจากบริษัทฯ อีกครั้งหนึ่ง หลังจากได้สำรองโรงแรมที่พักในต่างประเทศเรียบร้อยแล้ว โดยโรงแรมจัดในระดับใกล้เคียงกัน ซึ่งอาจจะปรับเปลี่ยนตามทีระบุในโปรแกรม
9. การจัดการเรื่องห้องพัก เป็นสิทธิ์ของโรงแรมในการจัดห้องให้กับกรุ๊ปที่เข้าพัก โดยมีห้องพักสำหรับผู้สูบบุหรี่ / ปลอดบุหรี่ได้ โดยอาจจะขอเปลี่ยนห้องได้ตามความประสงค์ของผู้ที่พัก ทั้งนี้ขึ้นอยู่กับความพร้อมให้บริการของโรงแรม และไม่สามารถรับประกันได้
10. กรณีผู้เดินทางต้องการความช่วยเหลือเป็นพิเศษ อาทิเช่น **ใช้วีลแชร์ กรุณาแจ้งบริษัทฯ อย่างน้อย 14 วัน ก่อนการเดินทาง** มิฉะนั้น บริษัทฯ ไม่สามารถจัดการได้ล่วงหน้าได้
11. มีคฤหาสน์ พนักงานและตัวแทนของผู้จัด ไม่มีสิทธิ์ในการให้คำสัญญาใดๆ ทั้งสิ้นแทนผู้จัด นอกจากนี้เอกสารลงนามโดยผู้มีอำนาจของผู้จัดกำกับเท่านั้น
12. ผู้จัดจะไม่รับผิดชอบและไม่สามารถคืนค่าใช้จ่ายต่างๆ ได้เนื่องจากเป็นการเหมาจ่ายกับตัวแทนต่างๆ ในกรณีที่ผู้เดินทางไม่ผ่านการพิจารณาในการตรวจคนเข้าเมือง-ออกเมือง ไม่ว่าจะเป็นกองตรวจคนเข้าเมืองหรือกรมแรงงานของทุกประเทศ ในรายการท่องเที่ยว อันเนื่องมาจากการกระทำที่ส่อไปในทางผิดกฎหมาย การหลบหนี เข้าออกเมือง เอกสารเดินทางไม่ถูกต้อง หรือ การถูกปฏิเสธในกรณีอื่นๆ