



บริษัท แอทอุบลตราเวล จำกัด

13-15 ถ.ชยางกูร ตำบลในเมือง อำเภอเมือง อุบลราชธานี 34000

License No. 51/00698



086-342-0552



TYTS-UBP@hotmail.com



@atubontravel

IMG_7CSP02

JEJUair

Sakura in Korea

เกาหลี ชากุระ เกาะนามิ 5วัน 3คืน



เดินทาง มี.ค.-พ.ค. 67

พักโฮล 3 คืน ไม่เปลี่ยนโรงแรม

ฟรี ประกันอุบัติเหตุ



มหาวิทยาลัยสตรีอีฮวา

เกาะนามิ

สวนสนุกเอเวอร์แลนด์

ราคาเริ่มต้น

บริการสง K-ETA

21,898

เปิดประสบการณ์ ชมชากุระทั้งเมือง สัมผัสบรรยากาศโรแมนติกเกาะนามิ ชมดอกชากุระจุดที่ Morning Clam และถ่ายรูปมหาวิทยาลัยดังอีฮวา สนุกเต็มอิมที่สวนสนุกเอเวอร์แลนด์ ห้าพลาด!! ชมทุ่งดอกทิวลิปหลายสี คล่องใจที่กุญแจ N Tower อิสระช้อปปิ้งคังนัม Lotte Duty Free



อาหารพรีเมียม ไม่จางร้านทัวร์

Sakura in Korea

เกาหลี 5 วัน 3 คืน โซล 3 คืน

IMG_7CSP02 JEJUair

Sakura in Korea

เกาหลี ซากระ เกาะนามิ 5วัน 3คืน



เดินทาง มี.ค.-พ.ค. 67

พักโซล 3 คืน ไม่เปลี่ยนโรงแรม

ฟรี ประกันอุบัติเหตุ

บริการสง K-ETA

ราคาเริ่มต้น 21,898

มหาวิทยาลัยสตรีอีวา

เกาะนามิ

สวนสนุกเอเวอร์แลนด์

เปิดประสบการณ์ ชมซากุระทั้งเมือง
สัมผัสบรรยากาศโรแมนติกเกาะนามิ
ชมดอกซากุระจุใจที่ Morning Clam
แวะถ่ายรูปมหาวิทยาลัยดังอีวา
สนุกเต็มอิมที่สวนสนุกเอเวอร์แลนด์
ห้าพลาต!! ชมทุ่งดอกทิวลิปหลายสี
คล้องใจที่กุญแจ N Tower
อิสระช้อปปิ้งคังนัม Lotte Duty Free

อิสระทำสอยที่พ.ดั่งคังนัม!!

บุฟเฟ่ต์ปิ้งย่างไม่อั้น

อาหารพรีเมียม ไม่ลงร้านทัวร์

วันแรก สหามบินสุวรรณภูมิ กรุงเทพฯ

หัวหน้าทัวร์ และเจ้าหน้าที่คอยให้การต้อนรับอำนวยความสะดวก

กรณีผู้โดยสารไม่ได้มาเช็คอิน และไม่ได้ทำการยกเลิกการจองก่อนเวลาปิดเคาน์เตอร์เช็คอิน หรือไม่ได้มาขึ้นเครื่องหลังจากเช็คอินเรียบร้อยแล้ว สายการบินอาจเรียกเก็บค่าธรรมเนียมกับผู้โดยสาร

ผู้โดยสารขาออก	หน้าเคาน์เตอร์	สายการบิน	ประตูทางเข้า
เวลา 22.30 น.	M	Jeju Air	6

ขอสงวนสิทธิ์เปลี่ยนแปลงเที่ยวบินและตารางการบินของสายการบินตามที่ได้อนุมัติ

น้ำหนักกระเป๋าได้ต้องเครื่อง 15 กิโลกรัม ถัดขึ้นเครื่อง 10 กิโลกรัม

(ไม่มีบริการอาหารบนเครื่อง)

วันที่สอง สหามบินอินซอน – เกาหลี – Garden Morning Clam ชมซากุระ

ออกเดินทางสู่ประเทศเกาหลีใต้ โดยเส้นทางบินระหว่างประเทศไทย และเกาหลี (เวลาที่เกาหลีใต้เร็วกว่าไทย 2 ชั่วโมง)

สายการบิน	BKK-ICN	เวลาออก	เวลาถึง
Jeju Air	7C2204	01:00am	08.25am

ท่านต้องสวมหน้ากากระหว่างนั่งโดยสารบนเครื่องบิน เพื่อความปลอดภัยของผู้โดยสารและลูกเรือ
ทางสายการบินไม่อนุญาตให้สวมหน้ากากที่มีวาล์วหายใจ

เช้า **ถึงท่าอากาศยานนานาชาติอินซอน ประเทศเกาหลีใต้** ผ่านพิธีการตรวจคนเข้าเมืองเป็นที่เรียบร้อยแล้ว (เวลาท้องถิ่นที่เกาหลีใต้ เร็วกว่าประเทศไทย 2 ชั่วโมง กรุณาปรับเวลาของท่านเพื่อความสะดวกในการนัดหมาย) หลังผ่านขั้นตอนการตรวจคนเข้าเมือง และตรวจรับสัมภาระเรียบร้อยแล้ว อันยอง ยินดีต้อนรับทุกท่านเข้าสู่ ประเทศสาธารณรัฐเกาหลีใต้

"สกายแพริกซ์" จัดอันดับสหามบินที่ดีที่สุดในโลก ประจำปี 2552 "เกาหลีใต้" สหามบินอินซอน คิวที่ 1



อาหารกลางวัน (1)

ลิ้มลองเมนูดังตามละคร Winter Love Song “ ทศกาลปี “ ร้านดังในหมู่ชาวเกาหลี
หรือไก่บาร์บีคิวผัดซอสเกาหลีอาหารเลื่องชื่อของเมืองซุนซอนหรือไก่บาร์บีคิวผัดซอสเกาหลี

จากนั้น นำท่านเดินทางสู่ **เกาะนามิ** ลงเรือเฟอร์รี่ข้ามไปยังเกาะ (ใช้เวลาประมาณ 10 นาที) ให้ท่านได้ดื่มด่ำกับธรรมชาติ แมกไม้ ทิวสนบนเกาะนามิ และไม้กระถินนามิแสนอร่อย ท่านจะได้เห็นความงดงามและธรรมชาติที่สวยงาม ให้อารมณ์ได้พักด้วยอากาศที่สดชื่น เย็นสบาย ในช่วงปลายเดือนมีนาคม – ต้นเดือนเมษายน “ดอก พืดอกด” หรือที่เราเรียกกันว่า “ดอกซากุระ” ก็จะเริ่มผลิดอกบานสะพรั่งทั่วทั้งเกาะ ยิ่งทำให้บรรยากาศของเกาะนามิยิ่งงดงามและแสนโรแมนติก **นำท่านถ่ายรูปกับจุดไฮไลท์ของเกาะ ดันซากุระเรียงราย สีชมพูอ่อน สบายตา กับทิวต้นสน สีเขียวข่ม** และรูปปั้นพระเอกนางเอกซีรีส์เกาหลีซึ่งถือเป็นช่วงเวลาที่ดีที่สุดท่ามกลางบรรยากาศโรแมนติกให้ท่านได้ย้อนรอยละครรักแนว DRAMA ซีรีส์เกาหลีที่โด่งดังไปทั่วเอเชีย **WINTER LOVE SONG** หรือ **เพลงรักในสายลมหนาว** พร้อมเก็บภาพความประทับใจ ถ่ายรูป กับดาราสาวงาม BAE YONG JOON และ CHOI JI WOO รูปปั้นที่สร้างขึ้นเพื่อไว้เก็บเป็นภาพความประทับใจ กับฉากและเนื้อเรื่องที่เรียกเสียงฮือฮาและน้ำตาของผู้ชมออกจอย่างท่วมท้น



จากนั้น.. นำท่านถึง **The Garden of Morning Clam** สวนพฤกษศาสตร์ขนาดใหญ่ เป็นหนึ่งในสถานที่ท่องเที่ยวยอดนิยมของกรุงโซล Garden of Morning Calm ซึ่งตั้งขึ้นโดยกวีชาวอินเดีย ผู้ซึ่งเรียกเกาหลีว่า "ดินแดนแห่งความสงบยามเช้า" ชื่อนี้อธิบายได้อย่างดีถึงการจัดภูมิทัศน์สวนที่งดงามใน 4 ฤดู พื้นที่สวนครอบคลุมพื้นที่ 300,000 ตร.ม. และมีพันธุ์พืชที่แตกต่างกันมากกว่า 5,000 สายพันธุ์ **ชมต้นไม้อายุ 1000 ปี สูงเด่นสง่างาม** ไม่น่าแปลกใจเลยที่สามารถดึงดูดผู้เข้าชมได้มากกว่าหนึ่งล้านคนต่อปี ในฤดูใบไม้ผลิ ฤดูร้อน และฤดูใบไม้ร่วง ท่านจะได้พบกับพืชพรรณหลากหลายชนิดในสวนที่มีริมมากกว่า 22 แห่ง **สำหรับฤดูใบไม้ผลิ ให้ท่านเพลิดเพลินไปกับความงามของดอกซากุระ ในบรรยากาศแสนโรแมนติก** **อิสระให้ท่านได้ถ่ายภาพตลอดทางเดิน**



อาหารเย็น (2)

ฟินสุดกับเมนูเลี้ยงชื่อและรู้จักกันดีทั่วโลก ชุดหมุ่ย่าง บุฟเฟต์ (หมุ่ย่างเกาหลี)

มีรสชาติออกหวาน นุ่มและกลมกล่อม เอกลักษณ์เกาหลีแท้คือการทานหมุ่ย่าง ห่อคู่กับผักกาดเขียวแบบเมืองคำไทย โดยใส่น้ำจิ้มเต้าเจี้ยว (เครื่องจิ้มหมัก ที่ช่วยชูรสอย่างดี) และเครื่องเคียงที่ชอบ



ได้เวลาสมควรนำท่านเช็คอิน โรงแรม L'Art 3* หรือเทียบเท่า

วันที่สาม **COSMETIC SHOP - สมุนไพร Red Pine – โรงงานสาหร่าย ทำคิมบับ (ข้าวห่อสาหร่ายใส่ชุดฮันบก)** – มหาวิทยาลัยสตรีอีฮวา - ยอดเขานัมซานโซลทาวเวอร์

เช้า รับประทานอาหารเช้าที่ ห้องอาหารโรงแรม (3)

จากนั้นนำท่านช้อปปิ้ง “**เครื่องสำอางปลอดภัย**” **COSMETIC SHOP** เครื่องสำอางขึ้นชื่อของเกาหลี อาทิ โบท็อก หน้าเด็ก หน้ากาก LED ช่วยฟื้นฟูสภาพผิว, SNAIL CREAM (ครีมหอยทาก) , ครีมบำรุงต่างๆ , CC ครีม ซึ่งราคาถูกกว่าที่เมืองไทยเกือบเท่าตัว และบางผลิตภัณฑ์ยังไม่มีขายในไทย ..นำชมและเข้าใจ **RED PINE** ผลิตภัณฑ์ที่สกัดจากน้ำมันสนเข็มแดง มีสรรพคุณช่วยล้างพิษระบบเลือดให้สะอาด เพิ่มภูมิคุ้มกันร่างกายให้แข็งแรง และช่วยรักษาสมดุลในร่างกาย

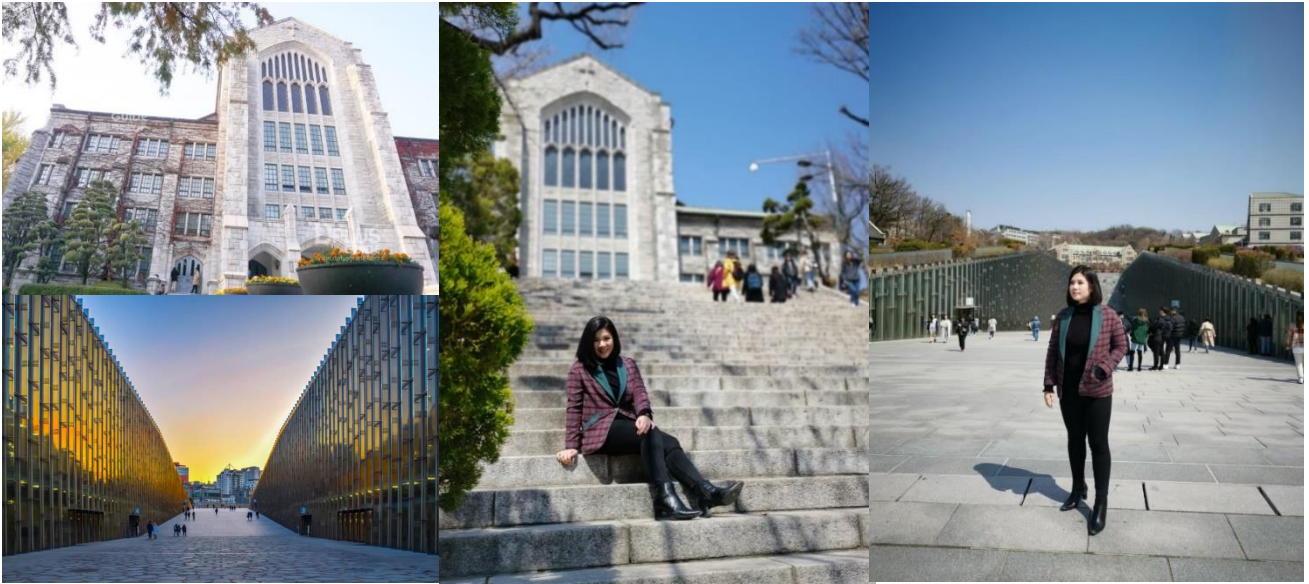
นำท่านไปชม **โรงงานสาหร่ายเกาหลี** ให้ท่านได้ชมกรรมวิธีในการผลิตสาหร่ายเกาหลีแสนอร่อย พร้อมชิมสาหร่ายๆ หรือจะเลือกซื้อเป็นของฝากกลับบ้านก็ได้ จากนั้นพาท่านไปสวยหล่อแบบหนุ่มสาวเกาหลี กับการสวมชุดประจำชาติเกาหลี “**ชุดฮันบก**” ให้ท่านได้ถ่ายรูปตามอัธยาศัย จากนั้นนำท่านไปเรียนรู้เกี่ยวกับการ **ทำคิมบับ (ข้าวห่อสาหร่าย)** อาหารง่ายๆ ที่คนเกาหลีนิยมรับประทาน “คิม” แปลว่า สาหร่าย “บับ” แปลว่า ข้าว โดย วิธีการทำ จะห่อเป็นแท่งยาวๆ แล้วหั่นเป็นชิ้นพอดีคำ



อาหารกลางวัน (4)

รับประทานอาหารเช้า เมนู **Bibimbap** เป็นอีกหนึ่งเมนูที่มีชื่อเสียง ข้าวยาเกาหลี เสิร์ฟพร้อมเครื่องเคียง อร่อยมาก

นำท่านชม มหาวิทยาลัยสตรีอีฮวา Ewha Womans University เป็นมหาวิทยาลัยสตรีที่มีชื่อเสียงที่สุดในประเทศเกาหลี แยกลักษณะของมหาลัยสตรีอีฮวาคือสถาปัตยกรรมของอาคารเรียนที่สวยงามเป็นอย่างมาก มีวิวทิวทัศน์ที่สวยงาม บริเวณโดยรอบนั้น เต็มไปด้วยต้นไม้ที่ไม่เพียงแต่ให้ร่มเงาแต่ยังให้ความสวยงาม ทั้งในยามดอกไม้บานอย่างซากุระ หรือช่วงฤดูใบไม้ร่วงที่มีการเปลี่ยนสีของใบไม้ที่สวยงามมากๆ โดยเฉพาะอาคารหุบเขาสีเขียวที่มีการออกแบบได้สวยงามเป็นเอกลักษณ์ มีมุมให้เลือกถ่ายรูปมากมาย และแหล่งช้อปปิ้งสินค้ามากมาย ในราคานักศึกษา



ชมวิวมุมกว้างแบบพาโนรามาบน **ยอดเขานัมซานโซลทาวเวอร์** จุดเด่นอันสวยงามของกรุงโซลที่มองเห็นได้จากที่ไกลๆ **ไฮไลท์สำหรับฤดูใบไม้ผลิ ชมซากุระตลอดทางเดิน** สำหรับบรรดาคู่รักกับกิจกรรมคล้องใจไว้ที่กุญแจ Love Key Ceremony เป็นจุดที่ให้คู่รักมาเขียนข้อความและชื่อของตัวเองลงบนแม่กุญแจหลากสีก็มีคนรักๆที่ทำให้หอคอยแห่งนี้กลายเป็นสถานที่เดทสุดฮิตอีกแห่งหนึ่งในเกาหลี (ไม่รวมค่าขึ้นลิฟท์ และกิจกรรมคล้องกุญแจ)



อาหารเย็น (5)

รับประทานอาหาร จิมดัก เป็นอีกหนึ่งเมนูที่มีชื่อเสียง วุ้นเส้นเกาหลี ไก่ แครอท มัน ผัดกับซอสถั่วเหลือง เข้มข้น
นำท่านกลับโรงแรมที่พัก

วันที่สี่ ศูนย์ฮ็อกเก็ตนามู - สมุนไพรโสมเกาหลี – สวนสนุกเอเวอร์แลนด์ อิม ปาร์ค อิสระช้อปปิ้งคังหมัม

เช้า รับประทานอาหาร ที่ห้องอาหารโรงแรม (6)

นำท่านรู้จัก และเข้าใจ ศูนย์ฮ็อกเก็ตนามู ต้นไม้ฮ็อกเก็ตนามูชนิดนี้เจริญเติบโตในป่าลึกบนภูเขาที่ปราศจากมลภาวะและระดับสูงเหนือน้ำทะเล 50-800 เมตร เมล็ดของพันธุ์ฮ็อกเก็ตนี้..ชาวเกาหลีรุ่นใหม่นิยมนำมารับประทาน**เพื่อช่วยดูแลตับให้สะอาดแข็งแรง ป้องกันโรค** ตับแข็งไม่ถูกทำลายจากการดื่มแอลกอฮอล์ กาแฟ บุหรี่ สารตกค้างจากอาหารและยา

จากนั้นนำท่านรู้จักและเข้าใจ **สมุนไพรโสมเกาหลี** ที่ช่วยเสริมสร้างความแข็งแรงให้แก่ระบบย่อยอาหารและปอด ช่วยทำให้จิตใจสงบและเพิ่มพลังกำลังโดยส่วนรวมสรรพคุณทางการแพทย์ ช่วยบำรุงหัวใจ ป้องกันโรคหัวใจขาดเลือด เสริมประสิทธิภาพทางเพศ ลดและป้องกันมะเร็ง โสมเกาหลีอาจจะได้จัดทะเบียนมรดกโลกโดยองค์การยูเนสโก

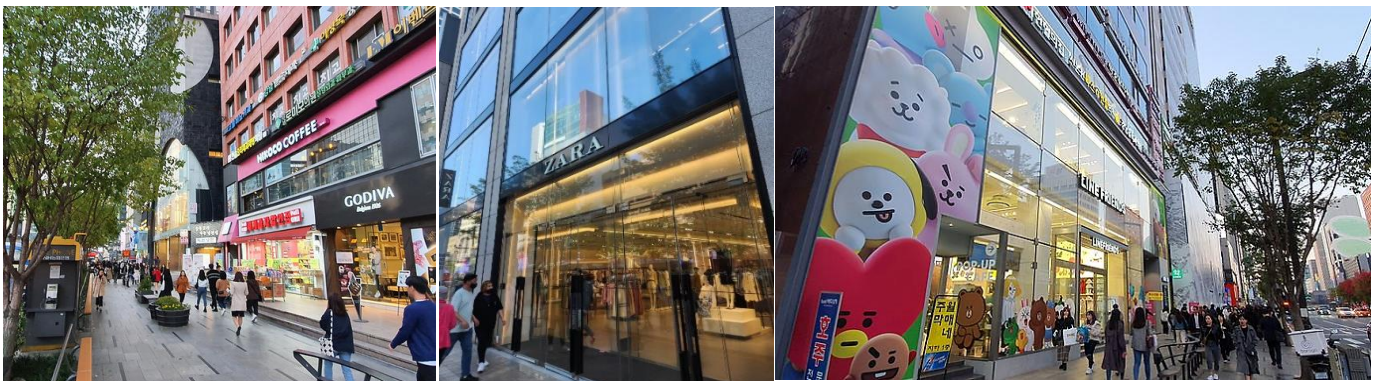
นำท่าน ผจญภัยใน **สวนสนุกเอเวอร์แลนด์ สวนสนุกที่ใหญ่ที่สุดในประเทศเกาหลี** ตั้งอยู่ในหุบเขาที่มีทัศนียภาพงดงาม จัดได้ว่าเป็น 1 ใน 4 สวนสนุกยอดนิยมของโลก มีงานเทศกาลต่างๆ ผลัดเปลี่ยนหมุนเวียนตลอดทั้งปี เช่น Tulip Festival, Rose Festival, Summer Splash, Halloween Festival และ Romantic Illumination ที่จะเปิดไฟสว่างไสวในตอนกลางคืน เอเวอร์แลนด์เป็นสวนสนุกขนาดใหญ่แบ่งออกเป็นโซนถึง 5 โซน ดังนี้

- **โซนที่ 1 - Global Fair** หลังจากผ่านประตูเข้ามาสู่สวนสนุก พบกับการผสมผสานกันอย่างลงตัวของสถาปัตยกรรมแห่งโลกตะวันออกและตะวันตก ที่ผสมผสานเข้ากันได้ได้อย่างลงตัวอย่างเมโสโปเตเมีย เรอเนสซองส์ ไปจนถึงแบบโมเดิร์น เต็มไปด้วยร้านของที่ระลึก และร้านอาหารมากมาย มีมุมถ่ายรูปสวยๆ ต้นไม้แฟนตาซี (Magic Tree) ที่จะเปลี่ยนธีมไปตามฤดูกาล ต้นไม้ขนาดใหญ่มีความสูงถึง 13 เมตร ทำหน้าที่คอยต้อนรับเหล่านักท่องเที่ยวที่เข้ามาในสวนสนุก
- **โซนที่ 2 - Zootopia** ท้องโลก Safari World ที่เต็มไปด้วยสัตว์นานาชนิดกว่า 200 สายพันธุ์ และตื่นเต้นไปกับ การนั่งรถสะเทือนน้ำสะเทือนบกในโซน Lost Valley ชมฝูงสัตว์อย่างใกล้ชิด
- **โซนที่ 3 - European Adventure** ได้รับการตกแต่งอย่างสวยงามตามแบบยุโรป สถานที่ท่องเที่ยวยอดนิยมคือ คฤหาสน์ลิกลับ ซึ่งจะได้สนุกไปกับการยิงผี และ รถไฟเหาะ T-Express เป็นรถไฟเหาะรางไม้ที่สูงที่สุดในโลก นอกจากนี้ ยังมีสวนดอกไม้สีฤดู Secret Garden โดยมวลหมู่พฤษาจะถูกเนรมิตขึ้นมาอย่างสวยงามในทุกฤดูกาล
- **โซนที่ 4 - Magic Land** ดินแดนเมจิกแฟนตาซี ตกแต่งสวยงามราวกับเมืองในฝัน
- **โซนที่ 5 - American Adventure** พาย้อนยุคกลับไปยังสมัยโคลัมบัส เตรียมวอร์มเสียงไปกรี๊ดกับเครื่องเล่นมากมาย อาทิ Columbus Adventures, Rolling X-Train, Double Rock Spin, Hurricane เป็นต้น



อาหารกลางวัน (7)

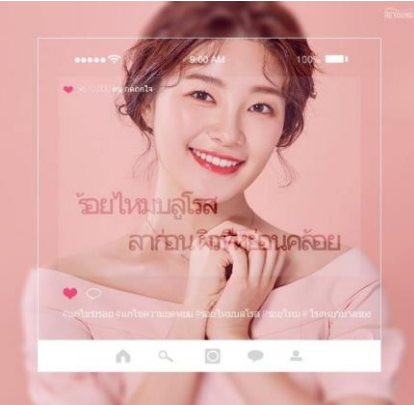
Cash back 10000วอน เพื่อให้คุณลูกค้าเฟลิดเฟลินในการเล่นเครื่องเล่น และสะดวกในการเลือกซื้ออาหาร



... พาทุกท่านไปย่าน **คังนัม (Gangnam)** หรรษาไฮเอนด์ต้องย่านคังนัม รวมแหล่งช้อปปิ้ง มีทั้งสำนักงาน โรงเรียนชื่อดัง และห้างสรรพสินค้าชั้นนำ และยังเป็นที่ตั้งของคลินิกและโรงพยาบาลศัลยกรรมชื่อดังมากมาย แหล่งรวมสินค้าราคาเบาๆ ไปจนถึงแบรนด์เนม มีตั้งแต่เสื้อผ้าวัยรุ่น-วัยทำงาน สินค้าไอที เครื่องสำอาง รองเท้า ร้าน ABC Mart ให้ช้อปปิ้งแบบจุใจ Olive Young ร้านเครื่องสำอางที่โด่งดัง ให้เลือกมากมาย ช้อปเสร็จแล้ว ท่านสามารถเดินชมวิวทิวทัศน์ตึกสูงเจริญหูเจริญตา มีร้านค้าแบรนด์เนมต่างๆ ให้ช้อปต่อได้อีก ส่วนใครชอบความน่ารักของเหล่าคาแรคเตอร์ Kakao Friends และ Line Friends ก็มี Shop ให้ช้อปเช่นกัน

สำหรับท่านที่สนใจเข้ารับบริการ Botox Filler Rejuran Healer ฉีดสลายไขมันบอดี ทริทเมนต์ผิว /ฉีดผิว แอลเลเบลสไบร์ทเทนนิ่ง ฟิเลอร์ปาก ร้อยไหม และอีกมากมาย

REYOUNG โรงพยาบาลรียัง ซื่อดัง โดยคุณหมอได้เป็นผู้แปลงโฉมในรายการ **LET ME IN** ประเทศไทย ทั้งนี้ยังมีเหล่าคนดัง เกาหลี และไทย เข้ารับบริการที่โรงพยาบาลแห่งนี้ เพื่อปรับแต่งใบหน้า ให้มีความสุข สวยหล่อ ตามที่ต้องการ **ฮิตสุด ในตอนนี้ Rejuran Healer (รีจูรัน ฮีลเลอร์)** เป็น Skin rejuvenation booster ที่กระตุ้นการเกิดเซลล์ผิวใหม่ โดยสารสกัดจาก Polyneucleotide (PN) หรือ Salmon DNA ซึ่งใกล้เคียงดีเอ็นเอมนุษย์มากที่สุด จึงมีคุณสมบัติที่หลากหลายต่อผิวหนัง ช่วยเรื่องริ้วรอย รุขุมขน ผิวกระจ่างใส ให้ผิวหน้าดูอ่อนเยาว์ **(ไม่รวมค่าบริการ)**



อิสระอาหารเย็น เพื่อไม่รบกวนเวลาช้อปปิ้งของท่าน หลังจบรายการท่องเที่ยว พาท่านเดินทางกลับที่พัก

วันที่ห้า

พระราชวังชังกย็อง - Duty free - ละลายเงินวอน – สหามบินสุวรรณภูมิ

เช้า

รับประทานอาหารเช้า ที่ ห้องอาหารโรงแรม(8) พร้อมอู่เวลาที่พัก



ชังกย็องกุง หรือ พระราชวังชังกย็อง Changgyeonggung Palace นับว่าเป็นพระราชวังที่ติดอันดับ 1 ใน 5 พระราชวังที่สำคัญที่สุดในเกาหลี เนื่องจากเป็นที่ประทับในช่วงปลายรัชสมัยของกษัตริย์เกาหลีถึง 10 รัชกาล มีความงดงามตามแบบสถาปัตยกรรมเกาหลีแท้ สะพานหินโค้ง ออกช็องกโย (**Okcheongyo Bridge**) ถือเป็นจุดถ่ายภาพที่ได้รับความนิยมสำหรับนักท่องเที่ยวเป็นอย่างมาก จากความงดงามและความเก่าแก่โดยมีการสร้างขึ้นในปี ค.ศ. 1483

อาหารกลางวัน (9)

ลิ้มลองเมนูต่าง คัมจาทัง ต้มชุปกระดูกหมู รสเผ็ด (ไม่เผ็ดมาก) เสิร์ฟพร้อมเครื่องดื่ม

เลือกซื้อสินค้าดีฟรี่ เพื่อให้คนเดินทางออกนอกประเทศ ไม่ว่าจะเป็นชาวเกาหลีหรือนักท่องเที่ยวได้เพลิดเพลินกับการช้อปปิ้ง สินค้าปลอดภาษี และได้เลือกซื้อสินค้าแบรนด์เนมนำเข้าจากต่างประเทศมากมายหลากหลายชนิด รวมทั้งสินค้าแบรนด์เกาหลียอดนิยมที่ชาวเกาหลี ชาวจีน ชาวญี่ปุ่น และ ชาวเอเชียชื่นชอบ เพื่อเป็นส่วนหนึ่งในการพัฒนาเศรษฐกิจระดับประเทศ อาทิ **SULWHASOO , LANEIGE , SHISEIDO , SKII** และ กระเป๋าแบรนด์ดัง **MCM , LOUIS VUITTON, CHANEL**

ให้ท่านได้ชื่อของฝากที่ **“ซูปเปอร์มาเก็ต หรือร้านละลายเงินวอน”** ร้านที่มีขนมเกาหลีให้เลือกมากมาย อาทิ เวเฟอร์ช็อกโกแลต มาม่าเกาหลีรสต่างๆ นมกล้วย บ๊องกั บราวน์ มันทฝรั่ง ต็อกบ๊องกั ถั่วอัลมอน สาหร่ายเกาหลี เหล้าโซจู ฯลฯ อิสระให้ท่านได้เลือกซื้อตามอัธยาศัย



ได้เวลาสมควร นำท่านเดินทางสู่สนามบินอินชอน

เส้นทางบินระหว่างประเทศไทยและเกาหลี (เวลาที่ไทยช้ากว่าเกาหลีใต้ 2 ชั่วโมง)

สายการบิน	ICN-BKK	เวลาออก	เวลาถึง
Jeju Air	7C2203	20.05 PM	23.45 PM

23.45 น. เดินทางถึงสนามบินสุวรรณภูมิ โดยสวัสดิภาพ พร้อมความประทับใจ

รายการเดินทางครั้งนี้ขอเปลี่ยนแปลงตามความเหมาะสม เนื่องจากสภาวะอากาศ การเมือง สายการบิน การจราจร ช่วงฤดูกาล ช่วงเทศกาลของเมืองต่าง ๆ หรือเหตุการณ์ที่อยู่เหนือการควบคุมเป็นต้น บริษัทฯ จะปรับเปลี่ยนโดยคำนึงถึงผลประโยชน์ของลูกค้าเป็นสำคัญ บริษัทฯ จะไม่รับผิดชอบและไม่สามารถคืนค่าใช้จ่ายต่าง ๆ ได้ ในทุกกรณี เพื่อไม่ขัดต่อกฎหมายแรงงาน เรื่องจำนวนชั่วโมงเวลาการขับรถ ไม่เกิน 6-12 ชั่วโมงต่อวัน

หมายเหตุ : กรณีกรุ๊ปส่วนตัว กรุ๊ปนักเรียน นักศึกษา กรุ๊ปอาจารย์ กรุ๊ปคุณหมอม กรุ๊ปดูงาน ไม่สามารถชำระค่างวดในโปรแกรมได้

***กรุ๊ปเหมา** บวกราคาเพิ่มจากหน้าร้าน ท่านละ 3,000.- บาท

**** รับจองเฉพาะลูกค้าที่เดินทางไป-กลับพร้อมคณะเท่านั้น ****

สำหรับนักท่องเที่ยวที่จะเดินทางเข้าประเทศเกาหลี ขึ้นตอนก่อนเดินทางเข้าประเทศเกาหลีได้ง่าย ๆ ดังนี้

1. ลงทะเบียน K-ETA เพื่อไม่ต้องทำวีซ่าเข้าเกาหลี ค่าบริการ 600 บาท/ครั้ง
2. พาสปอร์ตตัวจริง อายุการใช้งานต้องเหลือมากกว่า 6 เดือน

อัตราค่าบริการ และเงื่อนไขรายการท่องเที่ยว

วันเดินทาง 5 วัน 3 คืน	จำนวนคน/กรุ๊ป	ผู้ใหญ่	พักเดี่ยว
27 – 31 มี.ค. 67	20+1	21,899.-	6,900.-
28 มี.ค. – 1 เม.ย. 67	20+1	23,899.-	6,900.-
29 มี.ค. – 2 เม.ย. 67	20+1	23,899.-	6,900.-
30 มี.ค. – 3 เม.ย. 67	20+1	24,899.-	6,900.-
01-05 เม.ย. 67	20+1	24,899.-	6,900.-
03-07 เม.ย. 67	20+1	24,899.-	6,900.-
04-08 เม.ย. 67	20+1	25,899.-	7,900.-
05-09 เม.ย. 67	20+1	25,899.-	6,900.-
06-10 เม.ย. 67	20+1	25,899.-	6,900.-
09-13 เม.ย. 67	20+1	26,899.-	6,900.-

10-14 เม.ย. 67	20+1	29,899.-	6,900.-
11-15 เม.ย. 67	20+1	30,899.-	7,900.-
12-16 เม.ย. 67	20+1	30,899.-	7,900.-
13-17 เม.ย. 67	20+1	29,899.-	7,900.-
14-18 เม.ย. 67	20+1	27,899.-	6,900.-
17-21 เม.ย. 67	20+1	25,899.-	6,900.-
18-22 เม.ย. 67	20+1	25,899.-	6,900.-
24-28 เม.ย. 67	20+1	24,899.-	6,900.-
25-29 เม.ย. 67	20+1	24,899.-	6,900.-
01-05 พ.ค. 67	20+1	26,899.-	7,900.-
02-06 พ.ค. 67	20+1	26,899.-	7,900.-
08-12 พ.ค. 67	20+1	24,899.-	6,900.-
09-13 พ.ค. 67	20+1	24,899.-	6,900.-
15-19 พ.ค. 67	20+1	24,899.-	6,900.-
16-20 พ.ค. 67	20+1	24,899.-	6,900.-
22-26 พ.ค. 67	20+1	24,899.-	6,900.-
23-27 พ.ค. 67	20+1	23,899.-	6,900.-
24-28 พ.ค. 67	20+1	24,899.-	6,900.-
25-29 พ.ค. 67	20+1	23,899.-	6,900.-

*****เด็กอายุ 2 ขวบ – 12 ปี หากต้องการพักห้องเดียวกับผู้ใหญ่ 2 ท่าน จะไม่มีบริการเตียงเสริม**

ทางบริษัทขออนุญาตเก็บทิปที่สนามบินสุวรรณภูมิ ท่านละ 1,700 บาท หรือ 57,000 วอน/ท่าน/ทริป

**** ราคา INFANT (อายุไม่ถึง 2 ปี บริบูรณ์ ณ วันเดินทางกลับ) ท่านละ 5,400 บาท**

อัตราค่าธรรมเนียมการทัวร์และตัวเครื่องบินแล้ว **

ราคาเด็กทารก (อายุต่ำกว่า 24 เดือน ณ วันที่เดินทางไปและวันเดินทางกลับ) ราคาพิเศษ 5,400บาท*

*เด็กทารกสามารถเดินทางโดยนั่งบนหน้าตักของผู้ใหญ่ (คุณพ่อหรือคุณแม่) โดยอนุญาตให้เด็กทารกหนึ่งคนต่อผู้ใหญ่สองคนเท่านั้น และห้ามมิให้นำรถเข็นเด็ก หรือที่นั่งสำหรับเด็กขึ้นบนเครื่องบิน จำนวนเด็กทารกเที่ยวบินถูกจำกัดไว้เพื่อความปลอดภัย และสายการบินสามารถปฏิเสธการนำเด็กทารกเดินทางไปกับท่าน ส่วนผู้จัด เราคำนึงถึงความปลอดภัยและเพื่อสร้างความสุขแก่คณะผู้เดินทาง จัดห้องพัก ผู้ใหญ่ 2 ท่าน+1เด็กทารก ทางทัวร์ไม่มีบริการอาหารเด็กทารก



อัตราค่าบริการนี้รวม

1. ค่าตั๋วโดยสารเครื่องบินไป-กลับ ชั้นประหยัดพร้อมค่าภาษีสนามบินทุกแห่งตามรายการทัวร์ข้างต้น **(ตัวกรุ๊ปไม่สามารถ Upgrade ที่นั่งเป็น Business Class ได้ และต้องเดินทางไป-กลับพร้อมตัวกรุ๊ปเท่านั้นไม่สามารถเลื่อนวันได้)**
2. ค่าที่พักห้องละ 2-3 ท่าน ตามโรงแรมที่ระบุไว้ในรายการหรือ ระดับใกล้เคียงกัน
3. ค่าอาหาร ค่าเข้าชม และ ค่ายานพาหนะทุกชนิด ตามที่ระบุไว้ในรายการทัวร์ข้างต้น
4. ค่าน้ำหนักกระเป๋า **สายการบิน Jeju Air สัมภาระโหลดได้ทั้งเครื่อง ไม่เกิน 15 กิโลกรัม(1ชิ้น) ถูกรีดขึ้นเครื่องได้ 10 กิโลกรัม** และค่าประกันวินาศภัยเครื่องบินตามเงื่อนไขของแต่ละสายการบินที่มีการเรียกเก็บ และกรณีสัมภาระเกินท่านต้องเสียค่าปรับตามที่สายการบินเรียกเก็บ
5. การประกันการเดินทาง บริษัทฯได้จัดทำแผนประกันภัยการเดินทางสำหรับผู้เดินทางไปต่างประเทศ กับ Allianz Travel แบบแผนประกันภัย Group tour โดยแผนประกันจะครอบคลุมการรักษากรณีลูกค้าติดเชื้อโควิด-19 หรืออุบัติเหตุต่าง ๆ ซึ่งเกิดขึ้นภายในวันเดินทาง และลูกค้าต้องทำการรักษาในโรงพยาบาลที่ประกันครอบคลุมการรักษาเท่านั้น (เข้ารับรักษาในรูปแบบอื่นๆประกันจะไม่ครอบคลุม) (ตามเงื่อนไขของกรมธรรม์)
6. ค่าภาษีสนามบิน และค่าภาษีน้ำมันตามรายการทัวร์
7. ค่ารถปรับอากาศนำเที่ยว พร้อมคนขับรถ (กฎหมายไม่อนุญาตให้คนขับรถเกิน 12 ชม./วัน)



อัตราค่าบริการนี้ไม่รวม

1. กรณีสัมภาระเกินท่านต้องเสียค่าปรับตามที่สายการบินเรียกเก็บเพิ่ม
2. ค่าทำหนังสือเดินทางไทย และเอกสารต่างตัวต่างๆ
3. ค่าใช้จ่ายอื่นๆ ที่นอกเหนือจากรายการระบุ อาทิเช่น ค่าอาหาร เครื่องดื่ม ค่าช้อปปิ้ง ค่าโทรศัพท์ เป็นต้น
4. ค่าภาษีทุกรายการติดจากยอดบริการ, ค่าภาษีเดินทาง (ถ้ามีการเรียกเก็บ)
5. ค่าวีซ่าสำหรับพาสปอร์ตต่างตัว และเก็บค่าใช้จ่ายเพิ่มอีก 3,000 บาท สำหรับพาสปอร์ตต่างชาติ
6. ค่าภาษีน้ำมันที่สายการบินเรียกเก็บเพิ่มหลังจากทางบริษัทฯได้ออกตั๋วเครื่องบิน และได้ทำการขายโปรแกรมไปแล้ว
7. ค่า Vat 7% และ ค่าภาษีหัก ณ ที่จ่าย 3%
8. ค่าพนักงานยกกระเป๋าที่โรงแรม
9. **ลงทะเบียน K-ETA (Korea Electronic Travel Authorization) 600 บาท/ครั้ง**
10. **ค่าธรรมเนียม ทิปไกด์ท้องถิ่น และทิปพนักงานคนขับรถ ท่านละ 57,000 วอน หรือ 1,700 บาท/ท่าน ต่อทริปต่อผู้เดินทาง (โปรดชำระเต็มจำนวน ขออนุญาตเก็บที่สนามบิน)** สำหรับทิปหัวหน้าทัวร์แล้วแต่ความพึงพอใจของลูกค้า

**ในกรณีที่เจ้าหน้าที่ตรวจพบกลุ่มเสี่ยงที่เป็นแรงงานเข้าประเทศผิดกฎหมาย
ทางบริษัทจึงขอเก็บเงินประกันท่านละ 10,000 บาท
ถ้าลูกค้าเที่ยว และกลับพร้อมคณะทัวร์ ทางบริษัทจะดำเนินการคืนเงินให้ทันที**

***สำคัญโปรดอ่าน ราคาและเงื่อนไขในการจองทัวร์**

▶ ทางบริษัทฯ ขอรับมัดจำ 10,000 บาท สำหรับการจองนับตั้งแต่วันที่จองภายใน 2 วัน

- ✓ กรุณาส่งสำเนาหน้าพาสปอร์ต พร้อมเอกสารชำระมัดจำค่าทัวร์
- ✓ ค่าทัวร์ส่วนที่เหลือชำระ 25 วันก่อนออกเดินทาง

*กรณีบริษัทฯ จำเป็นต้องออกตัวก่อนท่านจำเป็นต้องชำระค่าทัวร์ส่วนที่เหลือตามที่บริษัทกำหนดแจ้งเท่านั้น

● จองทัวร์ 7-21 ก่อนวันเดินทาง จะต้องชำระค่าทัวร์เต็มจำนวน

เมื่อเจ้าหน้าที่ได้รับข้อมูลพร้อมเงินชำระแล้ว ทางเจ้าหน้าที่จะจัดการนำรายชื่อพร้อมข้อมูลทั้งหมดไปทำการจองส่วน
เกี่ยวข้องต่างๆ (ไม่สามารถปรับเปลี่ยนชื่อนามสกุลและผู้เดินทางได้)

ข้อควรทราบ

ทัวร์นี้จัดให้เฉพาะลูกค้าที่ประสงค์จะไปท่องเที่ยวตามรายการของทัวร์ทุกวันเท่านั้น หากท่านไม่สามารถร่วมทัวร์ทุกวัน แต่
สมัครมาร่วมทัวร์เพียงเพื่อการใช้ตัวเครื่องบินและที่พักในราคาพิเศษ หากท่านไม่แจ้ง และปรากฏว่าท่านไม่ร่วมทัวร์ในบางวัน
ทางบริษัทจะคิดค่าดำเนินการในการแยกห้องเที่ยวเอง 250 USD (ก่อนซื้อทัวร์ จะต้องแจ้งความประสงค์ที่เป็นจริง เพื่อทาง
ผู้จัดจะได้คิดค่าบริการที่เหมาะสม) **หมายเหตุ** หากการไปพบเพื่อนหรือญาติหรือไปติดต่อธุรกิจหรือท่องเที่ยวอิสระ ทำ
หลังจากที่รายการเสร็จสิ้นในแต่ละวันแล้ว ไม่เป็นเหตุที่ทางผู้จัด จะตัดการให้บริการท่านแต่อย่างใด*

**ร้านช้อปปิ้งที่ทางรัฐบาลให้ทัวร์ลงนั้น ตามที่ระบุในโปรแกรมทัวร์ ขอความร่วมมือลูกค้าทัวร์ทุก ๆ ท่าน กรุณาลงทุนร้าน
ซื้อหรือไม่ซื้อไม่ต่อกัน** ทางบริษัทฯ ไม่มีนโยบายบังคับซื้อแต่อย่างใด ขึ้นอยู่กับความพึงพอใจของลูกค้า

****สำคัญ**** สำเนาหน้าพาสปอร์ตผู้เดินทาง (จะต้องมีอายุเหลือมากกว่า 6 เดือนก่อนหมดอายุนับจากวันเดินทางไป-กลับ
และจำนวนหน้าหนังสือเดินทางต้องเหลือว่างสำหรับติดวีซ่าไม่ต่ำกว่า 3 หน้า) ****กรุณาตรวจสอบก่อนส่งให้บริษัทมิฉะนั้น
ทางบริษัทจะไม่รับผิดชอบกรณีพาสปอร์ตหมดอายุ **** กรุณาส่งพร้อมพร้อมหลักฐานการโอนเงินมัดจำ

- **ราคาสำหรับ 15 ท่านขึ้นไป การันตีออกเดินทางพร้อมหัวหน้าทัวร์**

- หากต่ำกว่ากำหนด ต้องมีการเปลี่ยนแปลงราคา หากผู้เดินทางทุกท่านยินดีที่จะชำระค่าบริการเพิ่มเพื่อให้คณะเดินทางได้ ทางเรายินดีที่จะประสานงานในการเดินทางตามความประสงค์

- สงวนสิทธิ์ในการปรับเปลี่ยนราคาเพิ่ม หากมีการปรับขึ้นของราคาน้ำมันหรือภาษีใดๆ จากสายการบิน

*สงวนสิทธิ์ในเรื่องเที่ยวบินและตารางบิน ราคา และ รายการ เปลี่ยนแปลงหรือสับเปลี่ยนได้ โดยมีต้องแจ้งให้ทราบล่วงหน้า

กรณีเกิดความผิดพลาดจากบริการจากสายการบิน (ความล่าช้าของเที่ยวบิน การยกเลิกเที่ยวบิน มีการยุบเที่ยวบิน รวมกัน ตารางการเดินทางมีการเปลี่ยนแปลง เนื่องจากสายการบินพิจารณาสถานการณ์แล้วว่า อยู่นอกเหนือความควบคุม หรือเหตุผลเชิงพาณิชย์ หรือเหตุผลทางด้านความปลอดภัย เป็นต้น) โปรดเข้าใจและรับทราบว่า ผู้จัดจะไม่รับผิดชอบและไม่สามารถคืนค่าใช้จ่ายต่างๆ ได้ในทุกกรณี

ในกรณีที่เกิดเหตุใด ๆ จนทำให้คณะทัวร์ไม่สามารถออกเดินทางได้ เช่น ลูกค้ำกลุ่มใหญ่ยกเลิกการเดินทางกะทันหัน ทางสายการบินเรียกที่นั่งคืนด้วยเหตุผลของสายการบิน ฯลฯ ทางผู้จัดจะพยายามหาโปรแกรมอื่นในราคาและช่วงเวลาใกล้เคียงกันทดแทน ขอให้ลูกค้าตระหนักดีว่าเหตุการณ์ดังกล่าวถือเป็นเหตุสุดวิสัยและเชื่อมั่นว่าผู้จัดได้พยายามอย่างสุดความสามารถ โดยลูกค้าจะไม่ยกเหตุข้อนี้มาเป็นข้อเรียกร้องใดๆ กับบริษัทฯ หากลูกค้าประสงค์รับเงินคืน ทางบริษัทฯ ยินดีคืนเงิน

เครื่องบินหมู่คณะ ไม่สามารถล๊อคที่นั่งได้ ที่นั่งที่ได้อาจจะไม่ได้นั่งติดกัน และไม่สามารถเลือกแถวที่นั่งบนเครื่องบินได้ ซึ่งเป็นไปตามระบบสุ่มภายในเงื่อนไขของสายการบินดังกล่าว

เงื่อนไขการยกเลิก

1. เนื่องจากเป็นราคาโปรโมชั่น และ ซ้ำขาดแบบมีเงื่อนไขกับทางสายการบินและทางผู้จัดปลายทางเกาหลี จึงไม่มีการคืนเงินมัดจำ หรือค่าบริการทั้งหมดไม่ว่ากรณีใดๆทั้งสิ้น

2.ยกเลิกการเดินทางในวันเดินทาง ถูกปฏิเสธการเข้า ออกเมืองทั้งจากประเทศไทย และประเทศสาธารณรัฐเกาหลี (เกาหลีใต้) ไม่มีการคืนเงินทั้งหมดไม่ว่ากรณีใดๆทั้งสิ้น

3.กรณีมีเหตุยกเลิกทัวร์ โดยไม่ใช่ความผิดของบริษัททัวร์ คืนเงินค่าทัวร์โดยหักค่าใช้จ่ายที่เกิดขึ้นจริง*

*ค่าใช้จ่ายที่เกิดขึ้นจริง เช่น ค่ามัดจำตัวเครื่องบิน โรงแรม ค่าวีซ่า และค่าใช้จ่ายจำเป็นอื่นๆ

- กรณีลูกค้าถูกกรมแรงงานไทยไม่อนุญาตให้เดินทางออกนอกประเทศไทย หรือ เจ้าหน้าที่ตรวจคนเข้าเมืองเกาหลี (ต.ม เกาหลี) ปฏิเสธการเดินทางเข้าประเทศเกาหลี เนื่องด้วยดุลพินิจของเจ้าหน้าที่ ทางบริษัทฯ ไม่สามารถคืนค่าทัวร์ได้ เนื่องจากค่าใช้จ่ายต่างๆมีการจ่ายขาดไปหมดแล้ว

*ค่าใช้จ่ายที่เกิดขึ้นจริง เช่น ค่ามัดจำตัวเครื่องบิน โรงแรม ค่าวีซ่า และค่าใช้จ่ายจำเป็นอื่นๆ

**** ก่อนตัดสินใจจองตั๋วควรอ่านเงื่อนไขการเดินทางและรายการทัวร์อย่างละเอียดทุกหน้าอย่างถี่ถ้วนแล้วจึงมัดจำเพื่อประโยชน์ของท่านเอง เมื่อท่านตกลงชำระเงินทั้งหมด หรือบางส่วนกับทางบริษัทฯ ทางบริษัทฯ จะถือว่าท่านรับทราบและยอมรับในเงื่อนไขต่าง ๆ ของบริษัทฯ ที่ได้ระบุในรายการทัวร์ทั้งหมด ไม่สามารถเรียกร้องสิทธิใด ๆ ได้ ทั้งในส่วนของการทวงเที่ยว และทั้งในส่วนของคุณหมายแพ่งและอาญา ****

****ลงทะเบียนครบ ก่อนเดินทางเข้าประเทศเกาหลีได้****

❖ **ขั้นตอนที่ 1 ลงทะเบียน K-ETA (Korea Electronic Travel Authorization) (ผู้จัดลงทะเบียนให้)**

เอกสารเพิ่มเติมหนังสือเดินทางจะต้องเป็นเล่มปัจจุบัน และมีอายุมากกว่า

6 เดือน กรุณาสแกนไฟล์รูปภาพให้ชัดเจน

- ✓ รูปถ่ายหน้าตรงพื้นหลังสีขาว อายุไม่เกิน 3 เดือน
- ✓ กรอกข้อมูลส่วนตัว และอื่นๆ (ทางผู้จัดจะมีแบบฟอร์มให้กรอก)





สถานเอกอัครราชทูต ณ กรุงโซล

ประกาศ!

เตือนคนไทยที่จะเดินทางมาหรือพำนักอยู่ในเกาหลีใต้
ห้ามนำเข้า กัญชา กัญชง หรือผลิตภัณฑ์ที่มีส่วนประกอบ
ของพืชชนิดดังกล่าวเข้ามาในประเทศเกาหลีใต้



หากฝ่าฝืน มีโทษตามกฎหมายเกาหลีใต้ !

ลักลอบนำเข้า – จำคุก 5 ปีขึ้นไป หรือตลอดชีวิต

ปลูกหรือจำหน่าย – จำคุกอย่างน้อย 1 ปี

มีไว้ครอบครองหรือเสพ – จำคุกไม่เกิน 5 ปี

และ

ถูกเนรเทศและห้ามเดินทางเข้าเกาหลีใต้

