



บริษัท แอทอุบลตราเวล จำกัด

13-15 ถ.ชยางกูร ตำบลในเมือง อำเภอเมือง อุบลราชธานี 34000

License No. 51/00698



086-342-0552



TYTS-UBP@hotmail.com



@atubontravel

**Wonder** <sup>3D</sup> <sub>2N</sub>  
**MYANMAR**

ย่างกุ้ง - หงสาวดี - ไซโก  
มหาเจดีย์ชเวดากอง - พระธาตุนครเขเวน - สิริเยม เจดีย์เยเลพญา

ราคาเริ่มต้นท่านละ:

# 12,999.-

**สักการะ 3 มหาบูชาสถาน**  
เจดีย์ชเวดากอง เจดีย์โอบตาทาว์  
เจดีย์ชเวมอดอร์ พระธาตุนครเขเวน

เดินทาง	เดินทาง
<b>ม.ค.</b>	<b>เม.ย.</b>
2567	2567

**พิเศษ!**  
กุ้งแม่น้ำ, ชาบู และเบียร์ไม่อัน

**ที่พัก** พักโรงแรมระดับ 5 ดาว  
"Wyndham Grand Yangon"

**\*8 ท่านขึ้นไป ออกเดินทาง\***

- รวมค่าประกันการเดินทาง
- นำฝากกระเป๋า 30 กิโลกรัม
- อาหารเช้าฟรี ทั้งไปและกลับ



# Wonder MYANMAR 3D 2N

ย่างกุ้ง - หงสาวดี - ไร่โก  
มหาเจดีย์ชเวดากอง - พระธาตุนครเขเวน - สิริม เจดีย์เขลพญา



ราคาเริ่มต้นท่านละ:

# 12,999.-

สักการะ 3 มหาบูชาสถาน

เจดีย์ชเวดากอง เจดีย์โอบตาทาวน์  
เจดีย์ชเวมอดอร์ พระธาตุนครเขเวน

เดินทาง  
ม.ค.  
2567

เดินทาง  
เม.ย.  
2567



พิเศษ!

กุ้งแม่น้ำ, ชาบู  
และเบียร์ไม่อั้น



พักโรงแรมระดับ 5 ดาว

“Wyndham Grand Yangon”

\*8 ท่านขึ้นไป ออกเดินทาง\*



รวมค่าบริการ  
การเดินทาง



น้ำหนักกระเป๋า  
30 กิโลกรัม



มีอาหารลิฟฟ  
ทั้งไปและกลับ

บินด้วยสายการบิน Myanmar National Airlines : ขึ้นเครื่องที่สนามบินสุวรรณภูมิ

UB020	BKK (สุวรรณภูมิ) - RGN (ย่างกุ้ง)	10:20 - 11:15
UB017	RGN (ย่างกุ้ง) - BKK (สุวรรณภูมิ)	17:35 - 19:30



น้ำหนักกระเป๋าโหลด 30 กก. สามารถถือขึ้นเครื่องได้น้ำหนักไม่เกิน 7 กก.



พาสปอร์ตต้องมีอายุใช้งานได้คงเหลือไม่น้อยกว่า 6 เดือน ณ วันกลับ

\*\*รวมค่าบริการอุบัติเหตุและสุขภาพที่ครอบคลุมโควิดแล้ว\*\*

**พม่า หรือเมียนมาร์ (Myanmar)** ถือเป็นเพชรเม็ดงามแห่งเอเชียที่นักท่องเที่ยวต่างชื่นชมความงามแบบธรรมชาติและชื่นชมศิลปะและวัฒนธรรมที่งดงามวิจิตรและอยากเข้าไปสัมผัสมานานมาแล้วที่เมืองย่างกุ้งติดอยู่ในมิติของกาลเวลา ที่บิดเบือน เลื่อนราง เมืองโบราณแห่งนี้เคยบอวอลไปด้วยไอรอน ฝุ่นผงธุลีดิน และสรรพสำเนียง เสียงแซ่ซู่ ไม่มีอาคารสูงระฟ้า มีแต่ตึกกรมเก่า ๆ ที่ชาวอังกฤษสร้างไว้ บนท้องถนนก็มีแต่รถประจำทาง ที่แน่นขนัด แท็กซี่รุ่นคุณปู่และสามล้อ ที่เกาจนจะพังมีพียงเหลือ แต่ในช่วงไม่กี่ปีสุดท้ายของศตวรรษที่ 20 อย่างกุ้งได้พลิกเปลี่ยนโฉมหน้าไป ตึกกรมอันเก่าแก่ทรุดโทรมถูกทุบทิ้งเพื่อสร้างโรงแรม กับอาคาร สำนักงานที่สูงระฟ้าขึ้นมาแทนที่ แต่นั่นไม่ได้ทำให้เสน่ห์ ของย่างกุ้ง ลดน้อยลงในสายตาของนักท่องเที่ยว พาหนะที่ทันสมัย ช่วยให้เดินทางได้สะดวกสบายขึ้นและแม้ถึงว่าจะมีตึกสูงชันแซมอยู่ กับหมู่โบราณสถาน แต่วิถีชีวิตของผู้คนกลับเปลี่ยนแปลงไปน้อยกว่า

หงสาวดี เมืองหลวงเก่าแก่ของอาณาจักรมอญโบราณที่มีอายุเก่าแก่กว่า 400 ปี ชมวัดและโบราณสถานที่สำคัญในหงสาวดี อาทิ นมัสการพระพุทธรูปไสยาสน์ชเวเลียง ซึ่งเป็นพระนอนที่งดงามที่สุดของพม่า, พระราชวังแห่งกรุงหงสาวดี และมหาเจดีย์ โบราณสถานที่มีความงดงามแห่งหนึ่งของหงสาวดี

**พระธาตุนรินทร์แชน หรือ ใจักทิ (Kyalkhtyo)** ในภาษามอญ หมายถึง หินรูปหัวฤๅษี พระธาตุนรินทร์แชน ตั้งอยู่ที่เมืองใจักโก๊ อำเภอสะเทิม เขตรัฐมอญของประเทศพม่า บนยอดเขา Paung Laung เหนือระดับ น้ำทะเล 3,615 ฟุต ลักษณะเด่นของพระธาตุนรินทร์แชน คือ มีลักษณะเป็นก้อนหินสีทองขนาดใหญ่ ตั้งอยู่บนหน้าผาสูงชันอย่างหมิ่นเหม่ เหมือนจะหล่นและทำทนายแรงดึงดูดของโลกโดยไม่ตกลงมาอย่างเหลือเชื่อ พระธาตุนรินทร์แชนนับเป็น 1 ใน 5 สิ่งศักดิ์สิทธิ์ ที่ชาวพม่าต้องไปสักการะ และยังเป็นพระธาตุประจำปีจอ (สุนัข) ที่คนเกิดปีนี้ต้องไปนมัสการสักครั้งหนึ่งในชีวิตชาวพม่าเชื่อว่า ถ้าผู้ใดได้มานมัสการครบ 3 ครั้งแล้วจะมีแต่ความสุขความเจริญ

## โปรแกรมการเดินทางพม่า 3วัน 2คืนโดย UB

**วันแรก**                      **กรุงเทพ- ย่างกุ้ง- หงสาวดี-เจดีย์ชเวมอดอว์ (ShwemawdawPagoda)-พระธาตุนรินทร์แชน (B/L/D)**

**08.00น.** คณะพร้อมกัน ณ **สนามบินสุวรรณภูมิ** อาคารผู้โดยสารขาออกต่างประเทศ เคาน์เตอร์ **สายการบิน UB** พบเจ้าหน้าที่ของทางบริษัท คอยต้อนรับและอำนวยความสะดวก

**10.20น.** เหมิ่ฟ้าสู่ **กรุงย่างกุ้ง ประเทศพม่า** โดย **สายการบิน Myanmar National Airline เที่ยวบินที่ UB020**



**11.15น.** ถึงสนามบินเมงกาสดอง **กรุงย่างกุ้ง (เวลาที่ประเทศพม่าช้ากว่าประเทศไทย 30 นาที)** หลังจากผ่านพิธีการทางศุลกากร และตรวจคนเข้าเมืองแล้วพร้อมตรวจเช็คสัมภาระก่อนออกเดินทาง

**เที่ยง**                      **รับประทานอาหารกลางวัน ณ ภัตตาคาร ตัมย้ากุ้ง**



จากนั้นนำท่านเดินทางสู่ **เมืองหงสาวดี(BAGO)** ซึ่งอยู่ห่างจากย่างกุ้งประมาณ 80 กม. (ใช้เวลาเดินทางประมาณ 1.30-2 ชั่วโมง) จากนั้น นำท่านนมัสการ **เจดีย์ชเวมอดอว์ (ShwemawdawPagoda)** คนไทยนิยมเรียกว่า **พระมหาเจดีย์มูเตตา** ซึ่งเป็นเจดีย์ใหญ่คู่บ้านคู่เมืองที่สูงที่สุดของหงสาวดีและยังเป็นที่เคารพสักการะของชาวมอญและพม่ามาช้านาน แล้วนำท่านชม **พระราชวังบุเรง**

ทอง ซึ่งเพิ่งเริ่มขุดค้นและบูรณะปฏิสังขรณ์เมื่อปี 2533 จากซากปรักหักพังที่ยังหลงเหลืออยู่ทำให้สันนิษฐานได้ว่าโบราณสถานแห่งนี้เป็นพระราชวังของพระเจ้าหงสาวดีบุเรงนองปัจจุบัน



นำคณะเดินทางสู่ เมืองไจ้กั๊ทโย (Kyaikhtyo) ใช้เวลาเดินทางประมาณ 2-3 ชั่วโมง



ถึง คิมปูนแคมป์(เชิงเขาไจ้กั๊ทโย) หยุดพักเพื่อเปลี่ยนรถเป็นรถบรรทุกหกล้อเพื่อขึ้นบนภูเขาไจ้กั๊ทโยใช้เวลา

เดินทางจากบริเวณนี้ประมาณ 1 ชั่วโมง **นำท่านขึ้นพระธาตุนิรขเวศวร** ชมทัศนียภาพอันสวยงามสองข้างทางพร้อมสัมผัสกับความเย็นซึ่งจะค่อย ๆ เย็นขึ้นเรื่อย ๆ เดินทางจนเกือบถึงพระธาตุนิรขเวศวร พระธาตุนิรขเวศวร เป็นองค์เจดีย์ขนาดเล็กตั้งอยู่บนก้อนศิลาใหญ่สูง 5.5 เมตร ปิดทองทั้งองค์ ซึ่งตั้งอยู่บนหน้าผาอย่างหมิ่นเหม่ดูคล้ายว่าจะตกลงไปในหุบเหวได้ทุกขณะ พระธาตุนิรขเวศวรนี้ นับเป็น 1 ใน 5 มหาบูชาสถานสูงสุดของพุทธศาสนิกชนชาวมอญ





**เย็น** **รับประทานอาหารเย็น ณ ภัตตาคารของโรงแรมที่พัก**

หลังอาหารค่ำเชิญท่านไปนมัสการพระธาตุดูตามอัธยาศัย สามารถนั่งสมาธิหรือสวดมนต์ได้ตลอดคืน ถ้าจะนมัสการกลางแจ้งเป็นเวลานานบริเวณระเบียงที่ยื่นสู่พระเจดีย์ไฉ้กัที่โย ควรเตรียมเสื้อกันหนาว หรือกันลม หรือผ้าห่ม ผ้าพันคอ เบาะรองนั่ง เพราะพื้นที่นี้มีความเย็นมาก พระเจดีย์องค์นี้เปิดตลอดคืนแต่ประตูเหล็กที่เปิดสำหรับบุรุษเปิดถึงเวลา 20.00 น. เท่านั้น

**นำท่านเข้าพักโรงแรม Yoe Yoe lay Hotel หรือเทียบเท่า**

**โรงแรมข้างบนพระธาตุดินทร์แขวน ท่านสามารถออกมานั่งสมาธิ หรือแขวนกระดิ่งในตอนกลางคืนได้ และในตอนเช้าสามารถมาไหว้และตักบาตรพระธาตุได้ครบ3รอบค่ะ**



**วันที่สอง** พระธาตุดินทร์แขวน-หงสาวดี-เจดีย์ไฉ้ปูน-พระนอนยิ้มหวาน(ชเวตาเลียว)-ย่างกุ้ง-แวงจิบชาพม่า-เทพทันใจ-เทพกระซิบ มหาเจดีย์ชเวดากอง (B/L/D)

**เข้าสู่** เชิญท่านนมัสการ พระธาตุดินทร์แขวนหรือใส่บาตรตามอัธยาศัยใส่บาตรพระสงฆ์หรือถวายข้าวพระพุทธ มีชุดจำหน่ายบริเวณวัด เมื่อถวายข้าวพระพุทธนิยมจุดเทียนตามกำลังวันหรือจำนวนอายุ นมัสการ พระธาตุดินทร์แขวน และนมัสการสิ่งศักดิ์สิทธิ์บนภูเขา ถ่ายรูป และชมทัศนียภาพรอบ ๆ พระธาตุ พิสูจน์ความมหัศจรรย์ว่าพระธาตุดองคั่นตั้งอยู่ได้อย่างไรโดยไม่ล้มหรือหล่นลงมานมัสการพระเจดีย์ไฉ้กัที่โย ก่อนกลับ

**เช้า** **รับประทานอาหารเช้า ณ ห้องอาหารของโรงแรม**

หลังอาหารแล้วออกเดินทางกลับโดยรถบรรทุกหกล้อถึงคินปูนแคมป์เปลี่ยนเป็นบัสปรับอากาศเดินทางสู่ **เมืองหงสาวดี** ใช้เวลาเดินทางประมาณ 2-3 ชั่วโมงซึ่งเป็นเมืองหลวงเก่าแก่ของอาณาจักรมอญโบราณที่มีอายุเก่าแก่กว่า 400 ปี ชมวัดและโบราณ

สถานที่สำคัญในหงสาวดี จากนั้นชม **พระเจดีย์ไข่มุก** ซึ่งบูรณะเมื่อ พ.ศ. 2019 มีพระพุทธรูปปางประทับ นั่งโดยรอบทิศ ประกอบด้วยสมเด็จพระสมณโคดมสัมมาสัมพุทธเจ้า (ผินพระพักตร์ไปทางทิศเหนือ) กับพระพุทธรูปในอดีต 3 พระองค์ คือ พระพุทธรูปเจ้าโกนาคม (ทิศใต้) พระพุทธรูปเจ้ากฤษณะ (ทิศตะวันออก) และพระพุทธรูปเจ้ามหากัสสะปะ (ทิศตะวันตก) สร้างโดยสี่สาวพี่น้องที่อยู่ทิศนี้ให้กับพระพุทธรูปศาสนาสร้างพระพุทธรูปแทนตนเองและสาบานตนไม่ข้องแวะกับบุรุษเพศ

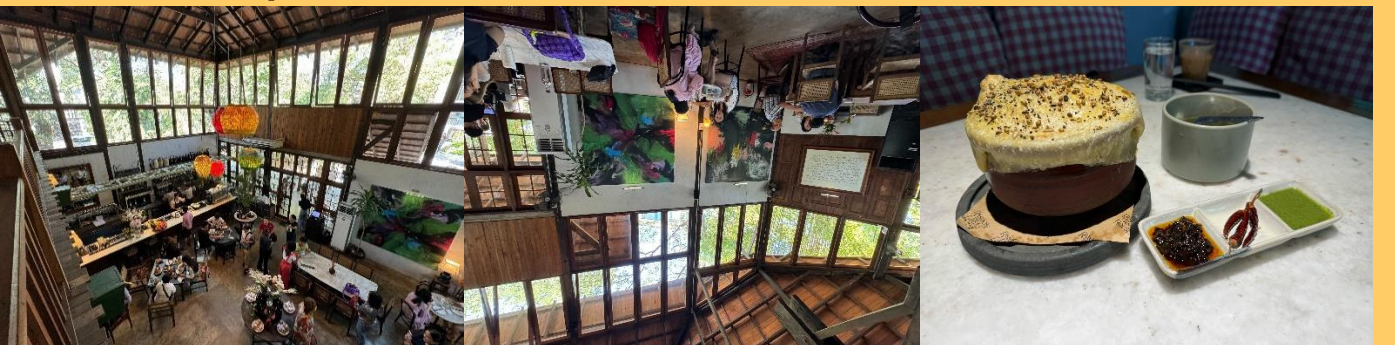


จากนั้นนำท่านนมัสการ**พระพุทธรูปไสยาสน์ชเวตาเลียวหรือพระนอนยี่มหวาน** ซึ่งเป็นพระนอนที่งดงามที่สุด ของเมืองหงสาวดี อีกทั้งยังสามารถเลือกซื้อของฝาก อาทิ ไม้แกะสลัก ผ้าปักพื้นเมือง ผ้าพื้นเมือง เป็นของฝากคนทางบ้าน

**เที่ยง** **รับประทานอาหารกลางวัน ณ ภัตตาคาร (พิเศษเมนูกุ้งแม่น้ำเผา)**



หลังรับประทานอาหาร นำท่านเดินทางกลับกรุงย่างกุ้ง (ใช้เวลาเดินทางประมาณ 1.30-2 ชั่วโมง) แวะจิบชาที่ร้าน **Rangoon Tea House คาเฟ่สุดชิคที่พม่า (ฟรีชาพม่า ท่านละ 1แก้ว)** เมนูชาของที่นี่แตกต่างจากร้านชาอื่น ๆ ตรงที่ไม่ใช่มีแค่ชาเบลนด์พิเศษมาในกา แต่มีชาหมักให้เลือกหลายรูปแบบ ซึ่งมีชื่อเรียกไม่เหมือนกัน ส่วนผสมเป็นชาดำ นมสด และนมข้นในสัดส่วนที่ต่างกัน ในเมนูมีภาพวาดประกอบให้ด้วยคนไหนที่ทานไม่หวานมากจึงสามารถลองสั่งชาชกแบบเข้มข้นมาชิมดู ส่วนรสชาติก็กลมกล่อม ตัวชามีกลิ่นหอมเตะจมูก แม้สีมันจะไม่เตะตาเหมือนชาหมักเย็นบ้านเราแต่รับประกันได้ว่ารสชาติเยี่ยมแน่นอน ส่วนใครที่หลงสั่งขนมและอาหารว่างมาทานดู ตัวเลือกของที่นี่มีเมนูแปลกใหม่ที่เราอาจจะไม่คุ้นชินมากนักในร้านคาเฟ่อย่างบันชาลาเปาไส้คาวหวานต่าง ๆ หรือพิซซ่าเกล็ดขนมปังทอดโรยพาร์เมซานชีสทานกับซอสรสเผ็ด ซึ่งหยิบเอาผักพื้นบ้านของเมียนมาร์มาแปลงโฉมเป็นเมนูตะวันตกได้อร่อยไปอีกแบบ



นำท่านชม **พระเจดีย์โบตตะตอง** ซึ่งเป็นเจดีย์ที่สร้างขึ้นเพื่อรับพระเกศาธาตุก่อนที่นำไปบรรจุในพระเจดีย์ชเวดากอง เมื่อพระเกศาธาตุได้ ถูกรักษาเชิญขึ้นจากเรือ ได้นำมาประดิษฐานไว้ที่พระเจดีย์โบตตะตองแห่งนี้ก่อน พระเจดีย์แห่งนี้ได้ถูก ทำลายในระหว่างสงครามโลกครั้งที่2และได้รับการปฏิสังขรณ์ขึ้นมาใหม่โดยมีความแตกต่างกับพระเจดีย์ทั่วไปคือออกแบบให้ใต้ฐานพระ

เจดีย์มีโครงสร้างโปร่งให้คนเดินเข้าไปภายในได้โดยอัญเชิญพระบรมธาตุไว้ในผอบทองคำให้ผู้คนได้เข้ามากราบไหว้มองเห็นได้ชัดเจนส่วนผนังใต้ฐานเจดีย์ได้นำทองคำและของมีค่าต่างๆที่มีพุทธศาสนิกชนชาวพม่านำมาถวายแก่องค์พระเจดีย์



นำท่านสักการะขอพรจาก **เทพทันใจ (นัดโปโบย)** ซึ่งชาวพม่าให้ความเคารพอย่างมากและนิยมมาขอพร ด้วยเชื่อว่าอธิษฐานสิ่งใดจะสมความปรารถนา จากนั้นนำท่านขอพรจาก **เทพกระซิบ (อมาตอเม็ยะ)**

จากนั้นนำท่านกราบนมัสการ **พระมหาเจดีย์ชเวดากอง (Shwedagon Pagoda)** พระเจดีย์ทองคำคู่บ้านคู่เมืองประเทศพม่าอายุกว่าสองพันห้าร้อยกว่าปี เจดีย์ทองแห่งเมืองดากอง หรือ ตะเกิง ชื่อเดิมของเมืองย่างกุ้งมหาเจดีย์ที่ใหญ่ที่สุดในพม่าสถานที่แห่งนี้มีลานอธิษฐานจุดที่บูเรงนองมาขอพรก่อนออกรบท่านสามารถนำดอกไม้ธูปเทียนไปไหว้เพื่อขอพรจากองค์เจดีย์ชเวดากองลานอธิษฐานเพื่อเสริมสร้างบารมีและสิริมงคลนอกจากนี้รอบองค์เจดีย์ยังมีพระประจำวันเกิดประดิษฐานทั้งแปดทิศรวมองค์หากใครเกิดวันไหนก็ให้ไปสรงน้ำพระประจำวันเกิดตนจะเป็นสิริมงคลแก่ชีวิตพระเจดีย์นี้ได้รับการบูรณะและต่อเติมโดยกษัตริย์หลายรัชกาล องค์เจดีย์ห่อหุ้มด้วยแผ่นทองคำทั้งหมดน้ำหนักยี่สิบสามตัน ภายในประดิษฐานเส้นพระเกศาธาตุของพระพุทธเจ้าจำนวนแปดเส้นและเครื่องอัฐบริขารของพระพุทธเจ้าองค์ก่อนทั้งสามพระองค์ บนยอดประดับด้วยเพชรพลอยและ อัญมณีต่างๆจำนวนมากและยังมีเพชรขนาดใหญ่ประดับอยู่บนยอดเจดีย์

### **วิธีการขอพรจากแม่ยักษ์**

ในการขอพรจากแม่ยักษ์นั้น จะนิยมถวายบุหรี และผ้าสีเขียว คนพม่าเชื่อว่าแม่ยักษ์ท่านชอบบุหรี ให้เตรียมบุหรีมาไหว้ ตั้งจิตอธิษฐานขอพร หลังจากนั้นก็จุดบุหรีขอพร แล้วนำไปปักตรงที่ด้านหน้าองค์แม่ยักษ์ จะมีที่ปักตามที่เค้าจัดไว้ได้เลยคะ มีหลายคนที่ขอพรแล้วประสบความสำเร็จ ก็จะกลับมาไหว้แม่ยักษ์อีกครั้งคะ หากใครที่เดินทางมาที่ชเวดากองอย่าลืมแวะเวียนไปไหว้ขอพรแม่ยักษ์กันได้นะคะ



## บทกวีนาบุญพระมหาเจดีย์เขตตากอง

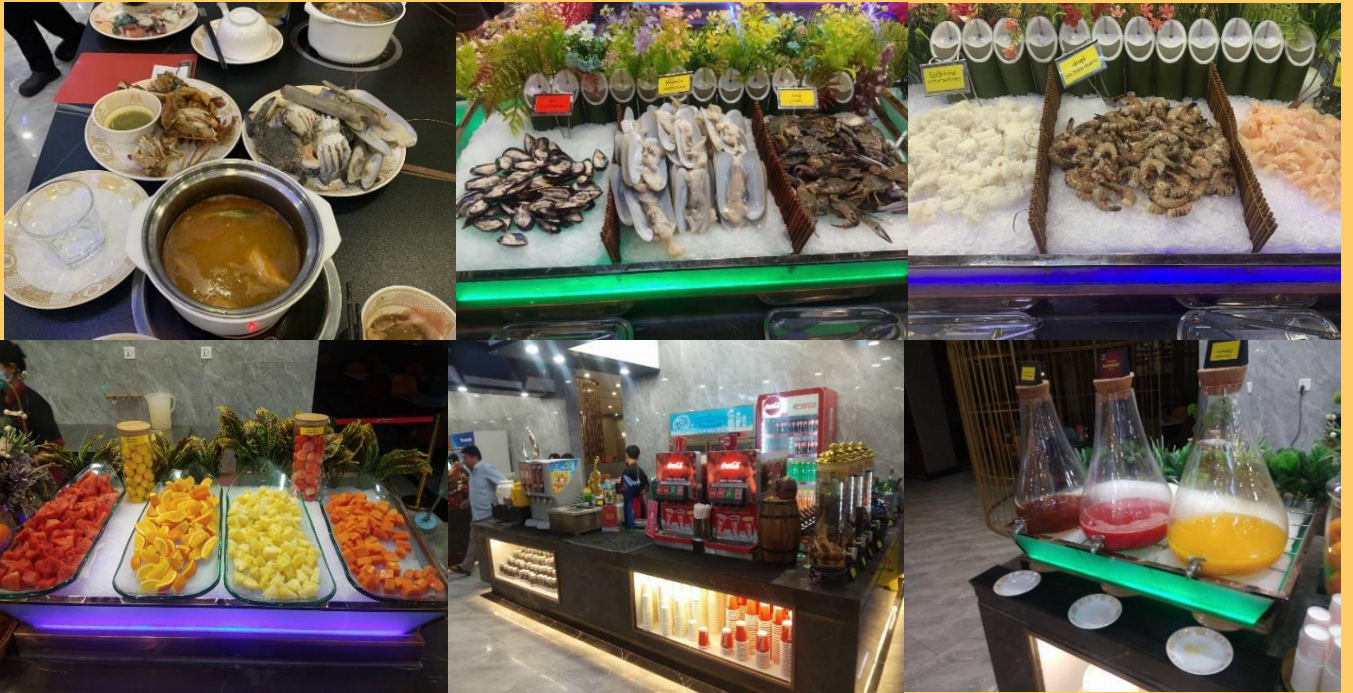
วันทามิ อุตตมะ: ชมพู วระชฺฐาน สิงกุตตะเร มะโนลัมเม สัตตัง สะธิตนะ  
 ปฐุมัง กกุสันธัง สุวธรรณะ ตันตัง ราชโย ธัสสะติ กุติยัง โภณะคะมะนัง ธัมมะ การะนัง ราชโย  
 ธัสสะติ ตติยัง กัสสปัง พุทธจิวะรัง ราชโย ธัสสะติ จตุกััง โคตะมัง อัตตะเกศา ราชโย  
 ธัสสะติ อหัง วันทามิ ตุระโตะ อหัง วันทามิ ราชโย อหัง วันทามิ สัพพะภา อหัง วันทามิ สีระสา

\*\* อธิษฐานพร้อมด้วยใจไม่ว่างที่แปลว่าชัยชนะและความสำเร็จ \*\*

วันเกิด	อาทิตย์	จันทร์	อังคาร	พุธ	พฤหัสบดี	ศุกร์	เสาร์	
สัตว์สัญลักษณ์	ครุฑ	เสือ	สิงห์	ช้างมิงา	ช้างไม่มีงา	หมูหางยาว	หมูหางสั้น	พญานาค

คำ

รับประทานอาหารค่ำ ณ ห้องอาหาร เมนูสุดพิเศษ ร้านชาบู Seafood City Hot Pot (เบียร์ วิสกี้ ไวน์ ไม่อั้น)



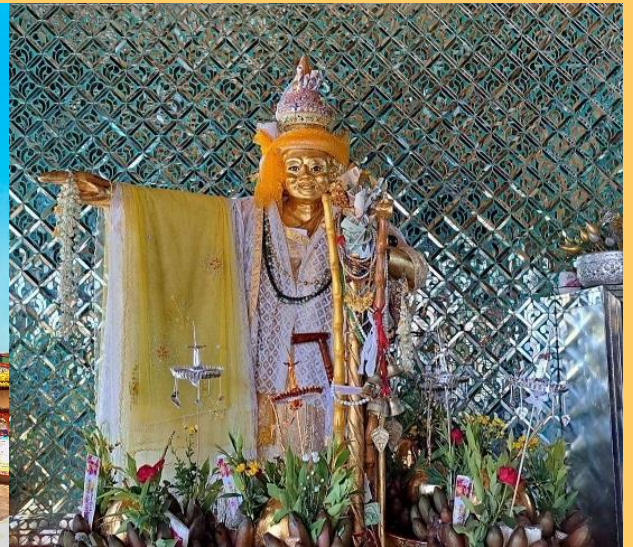
เข้าพักโรงแรม **WYNDHAM GRAND HOTEL** ระดับ 5 ดาว หรือระดับเทียบเท่า





**เช้า**    **รับประทานอาหารเช้า ณ โรงแรม ด้วยเมนูหลากหลายสไตล์ โรงแรม 5 ดาว มีอาหารมากมายให้ท่านเลือกทานทั้งนานาชาติ ก๋วยเตี๋ยว ผอ่ ข้าวต้ม ขนมปัง เบเกอรี่ เครื่องดื่ม ผลไม้ สลัดผัก**

นำท่านชม **เจดีย์เยเลพญา หรือ เจดีย์กลางน้ำ (Kyauktan Yele Pagoda)** เจดีย์กลางน้ำเมืองสิริเยม หรือเจดีย์กลางน้ำเยเลพญา ห่างจากย่างกุ้งประมาณ 1 ชั่วโมง เจดีย์เยเลพญานั้น เป็นเจดีย์ยอดฮิตของพ่อค้าแม่ค้า และนักธุรกิจทั้งหลาย เพราะเชื่อกันว่า หากใครได้มีโอกาสมาขอพรที่เจดีย์เยเลพญาแล้วจะทำให้การค้ารุ่งเรือง ได้ยินมาว่าขอพรชาตินี้ รวยในชาตินี้เลยทีเดียว เจดีย์เยเลพญา หรือ เจดีย์กลางน้ำ เป็นวัดเจดีย์บนเกาะเล็ก ๆ แห่งหนึ่ง ซึ่งเป็นจุดบรรจบของแม่น้ำหงสาและแม่น้ำย่างกุ้ง ตามตำนานเล่าว่า เจดีย์แห่งนี้สร้างในสมัยมอญเรืองอำนาจเมื่อราวพันกว่าปีก่อน โดยมีคหบดีชาวมอญเป็นผู้สร้างและยังได้ตั้งจิตอธิษฐานว่า ถ้าน้ำท่วมก็ขออย่าให้ท่วมองค์พระเจดีย์ ถ้ามีผู้คนมากرابไหว้จำนวนมากเท่าไรก็ขอให้ไม่มีวันเต็มล้นพื้นที่นำท่าน ชมสักการ **เจดีย์ไจ้เข้า (Kyaik Khauk Pagoda)** มืองค์ที่ดาราเซเลบไทยไปไหว้เยอะที่สุด “เทพทันใจไจ้เข้า” องค์เทพทันใจองค์สุดท้ายคือที่นี่ค่ะ เทพทันใจเจดีย์ไจ้เข้า ซึ่งเป็นเจดีย์เก่าแก่อีกแห่งหนึ่งของพม่า ถือได้ว่าเป็นเจดีย์คู่บ้านคู่เมืองของเมืองสิริเยม และยังมีเทพทันใจไจ้เข้าซึ่งบอกเลยว่าองค์นี้แหละค่ะคือหัวหน้าเทพทันใจในย่างกุ้งอย่างแท้จริง เพราะที่ไหนในย่างกุ้งจะสร้างเทพทันใจต้องมาบวงสรวงขออนุญาตที่นี่ก่อน ใครที่อยากได้งานใหญ่ เงินเยอะ ให้มาสักการะเทพทันใจไจ้เข้าแห่งนี้ ทั้งชาวพม่าและชาวไทยจึงมาไหว้ขอพรเรื่องงานและความสำเร็จกันมากมาย โดยเฉพาะเหล่าดาราชื่อดังของไทยที่นิยมไปกราบไหว้เสริมสิริมงคล เสริมชื่อเสียงบารมีกันอย่างล้นหลาม



**เที่ยง**    **รับประทานอาหารกลางวัน ณ ภัตตาคาร (อาหารไทย ร้านต้มยำกุ้ง)**

หลังจากนั้น นำท่านสักการะ **พระมหาเจดีย์กาบาเอ (Kaba Aye Pagoda)** คำว่า “กาบาเอ” หมายถึงสันติภาพของโลก โลกแห่งสันติสุข เป็นเจดีย์ทรงกลมรูปทรงแปดเหลี่ยม มีความงดงาม ตั้งอยู่ทางด้านทิศเหนือของเมืองย่างกุ้ง บนถนนกาบาเอ สร้างขึ้นในปี 1952 เพื่อใช้เป็นสถานที่ชำระพระไตรปิฎกครั้งที่ 6 เจดีย์แห่งนี้เป็นที่รำลึกถึงการประชุมสภาสงฆ์ระดับโลกเพื่อให้เกิดสันติสุขแก่ชาวโลกของพุทธศาสนา ซึ่งจัดขึ้นอย่างยิ่งใหญ่ในปี 1954 หลังจากพม่าได้รับเอกราชจากอังกฤษ เจดีย์มีความสูงและกว้าง 34 เมตร ภายในประดิษฐานพระอัฐิธาตุของพระสารีบุตรและพระมหาโมคคัลลานะ ด้านในมีพระพุทธรูปองค์พระประธานหล่อด้วยเงินบริสุทธิ์หนัก กว่า 500 กิโลกรัม เป็นองค์พระมหามุนีจำลอง (องค์จริงประดิษฐานที่มณฑลพะเย่) และพระพุทธรูปรายล้อมรอบ ๆ ส่วนด้านบนเป็นที่ประดิษฐานของพระพุทธรูปองค์เล็กจำนวน 28 องค์ ซึ่งเท่ากับจำนวนสาวกของพระพุทธเจ้า พระเจดีย์กาบาเอมีทางเข้าทั้งหมดห้าด้าน ทุกด้านมีพระพุทธรูปประดิษฐานอยู่บนฐานทักษิณ **ร่วมทำพิธีอันศักดิ์สิทธิ์ครอบเศียร ครอบเกล้า ด้วยพระบรมสารีริกธาตุ เพื่อความเป็นสิริมงคล** ซึ่งมีความเชื่อว่า “หากท่านใดได้ทำ

พิธีฝังกลบขารับพระธาตุ ท่านนั้นจะหมดเคราะห์ ตัดกรรม และมีโชคติดตลอดไป



หลังจากนั้นนำท่าน **เจดีย์ไจ้กะसान (Kyaukkasan Pagoda)** สร้างขึ้นเมื่อพุทธศักราช 218 โดยกษัตริย์แห่งอินเดีย ภายในบรรจุพระเกศาธาตุ 16 เส้น และพระธาตุส่วนอื่น ๆ 32 องค์ ในภาษามอญเรียกว่า "ไจ้อะแสน" ซึ่งคำว่า "ไจ้" แปลว่า พระธาตุ ส่วนคำว่า "อะแสน" แปลว่า พระอรหันต์ แปลโดยรวมคือ พระธาตุสร้างในการนำของพระอรหันต์" ส่วนชาวพม่าจะเรียกไจ้อะแสน ออกเป็นสำเนียงพม่าว่าไจ้กะसान ตำนานเล่าว่าตอนที่ย่างกุ้งกลายเป็นเมืองร้างไม่มีใครอยู่ มียักษ์สองพี่น้อง ชื่อ "นองตอ" (องค์พี่) และ "นยิตอ" (องค์น้อง) รับหน้าที่เฝ้าเกศาธาตุ และพระธาตุที่บรรจุอยู่ในพระธาตุนี้ไว้ เพื่อไม่ให้เกิดการขโมยเอาไปที่อื่น และมีเจ้าที่ ที่เฝ้าดูแลสถานที่ไว้ เพื่อไม่ให้มีการโกง ซึ่งตามความเชื่อ ชาวพม่านิยมมาไหว้สักการะขอพรในเรื่องคดีความต่าง ๆ และเจดีย์แห่งนี้เหมาะสำหรับการสวดมนต์และทำสมาธิให้จิตใจสงบ ซึ่งท่านจะได้ขอพรสิ่งศักดิ์สิทธิ์ได้ทั้งในเรื่อง การงาน ครอบครัว การเงิน ความรัก และสิ่งที่ท่านปรารถนา ซึ่งเป็นอีกหนึ่งเจดีย์ที่ชาวพมามีความเชื่อและนับถือมายาวนาน



ได้เวลาอันสมควร นำท่านเดินทางสู่สนามบิน **\*\*อิสระทานอาหารเย็นตามอัธยาศัย\*\***

17.35น. บินลัดฟ้ากลับสู่สนามบินสุวรรณภูมิโดยสายการบิน **Myanmar National Airlines** เที่ยวบินที่**BO17**

19.30น. ถึงสนามบินโดยสวัสดิภาพ พร้อมความประทับใจ

\*\*\*\*\*

## เอกสารในการเดินทาง



**1.พาสปอร์ต ที่มีอายุเหลือใช้งานได้ไม่น้อยกว่า 6 เดือน**



**2.ใบฉีดวัคซีนจากแอมพมอพร้อม ต้องฉีด 2 เข็มขึ้นไป ยี่ห้อใดก็ได้**



## วันเดินทางและอัตราค่าบริการ

**\*\*กรู๊ป 8 ท่านออกเดินทาง\*\***

กำหนดวันเดินทาง	ผู้ใหญ่/ท่าน	พักเดี่ยว
	พักห้องละ 2-3 ท่าน (โรงแรมระดับ5ดาว) <b>WYNDHAM GRAND</b>	
02 - 04 กุมภาพันธ์ 2567	13,999.-	2,500
09 - 11 กุมภาพันธ์ 2567	12,999.-	2,500
16 - 18 กุมภาพันธ์ 2567	12,999. -	2,500
23 - 25 กุมภาพันธ์ 2567*วันมาฆบูชา*	14,999. -	2,500
01 - 03 มีนาคม 2567	12,999. -	2,500
08 - 10 มีนาคม 2567	12,999. -	2,500
15 - 17 มีนาคม 2567	12,999. -	2,500
22 - 24 มีนาคม 2567	12,999. -	2,500
29 - 31 มีนาคม 2567	12,999. -	2,500
06-08 เมษายน 2567*วันจักรี*	13,999. -	2,500
26 - 28 เมษายน 2567	12,999. -	2,500
04 - 06 พฤษภาคม 2567*วันฉัตรมงคล*	13,999. -	2,500
10 - 12 พฤษภาคม 2567	12,999. -	2,500

**ไม่รวมทิปไกด์พม่า + คนขับรถตลอดการเดินทาง ท่านละ 1,500 บาท**

**\*\*ขออนุญาตเก็บค่าทิปทุกท่านที่สนามบินไทย\*\***

**กรุณาชำระค่ามัดจำท่านละ 5,000 บาท (ช่วงเทศกาลวันหยุดยาวเก็บยอดเต็ม)**

**หลังจากจองภายใน 3 วัน หากไม่ชำระภายในเวลาที่กำหนด ทางบริษัทขอ**

**อนุญาตตัดที่นั่งตามเงื่อนไข**



Welcome to  
**MYANMAR**



## ขั้นตอนการเดินทาง "เที่ยวเมียนมาร์"

**1.ทำประกันสุขภาพและประกันการเดินทาง**  
(สามารถทำได้ทั้งไทยและต่างประเทศ) ต้องครอบคลุมโควิด



**2.แสดงใบรับรองการฉีดวัคซีน 2 เข็มขึ้นไป**  
(14 วัน ก่อนเดินทาง ภาษาอังกฤษ) แสดงที่สนามบิน



**3.กรอก Health Declaration Form**  
(แบบฟอร์มบนเครื่องบิน) เพื่อยื่นที่สนามบินเมียนมาร์



## ✓ อัตราค่าบริการนี้รวม



ค่าตั๋วเครื่องบินกรุงเทพ - ย่างกุ้ง - กรุงเทพ  
โดยสายการบิน MYANMAR NATIONAL  
AIRLINES (UB)



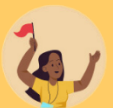
ค่ารถนำเที่ยวตลอดทริป



ค่ารักษาพยาบาล(Accident medical Expense)  
วงเงินท่านละ 500,000 บาท



ค่ารถกระบะขึ้นพระราชอุทยานเขว่น (ในกรณีมีผู้  
เดินทางมากกว่า 15 ท่านขึ้นไป ทางบริษัทฯจัดเป็น  
รถเช่าเหมาคันส่วนตัวให้คณะของท่าน แต่ถ้าคณะ  
ของท่านมีจำนวนผู้เดินทางน้อยกว่านี้ ทางบริ  
ษัทฯใช้รถประจำทาง จอยร่วมกับคณะอื่น



ค่าไกด์ท้องถิ่นและค่าเข้าชมสถานที่ต่างๆ ตาม  
รายการ



ค่าประกันอุบัติเหตุระหว่างเดินทาง วงเงินท่านละ  
1,000,000 บาท (เงื่อนไขตามกรมธรรม์)



ฟรี!!!! วีซ่าสำหรับพาสปอร์ตไทย



ฟรี!!!! แจกผ้าชื้นหรือโสร่งท่านละ 1 ผืน



รวมค่าประกันสุขภาพที่ครอบคลุมโควิดแล้ว

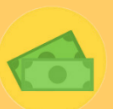


ค่าโรงแรมที่พักระดับ 5 ดาวที่ย่างกุ้ง และโรงแรม  
ที่พระราชอุทยานเขว่น ห้องละ 2 ท่าน



ค่าอาหารตามมือที่ระบุในรายการ

## ✗ อัตราค่าบริการนี้ไม่รวม



ไม่รวมค่าทิปคนขับรถ+เด็กรถ และมัคคุเทศก์ท้องถิ่น  
ท่านละ 1,000บาท (ชำระพร้อมค่าทัวร์)



ไม่รวมค่าวีซ่าสำหรับชาวต่างชาติ



ไม่รวมค่าใช้จ่ายส่วนตัวนอกเหนือจากรายการที่  
ระบุ เช่น ค่าทำหนังสือเดินทาง ค่าโทรศัพท์ ค่า  
โทรศัพท์ทางไกล ค่าอินเทอร์เน็ต ค่าซักรีด มีนิ  
บาร์ในห้อง



ไม่รวมภาษีหัก ณ ที่จ่าย 3% และ ภาษีมูลค่า  
เพิ่ม 7%

## สิ่งที่ควรเตรียมไป

สัมภาระส่วนตัว เช่น เสื้อแขนยาว, รองเท้าสวมใส่สบายหรือรองเท้าแตะ, หมวก, ไฟฉาย, ยารักษาโรค รวมทั้งคนรู้ใจ



## เอกสารในการเดินทาง



1. พาสปอร์ต ที่มีอายุเหลือใช้งานได้ไม่น้อยกว่า 6 เดือน



2. ใบฉีดวัคซีนจากแอมพอมพร้อม ต้องฉีด 2 เข็มขึ้นไป ยี่ห้อใดก็ได้



## เงื่อนไขการชำระเงิน

- ชำระค่ามัดจำ ท่านละ 5,000 บาท หลังจากทำการจองภายใน 3 วัน
- ชำระเงินค่าทัวร์ส่วนที่เหลือภายใน 21 วัน ก่อนออกเดินทาง



## เงื่อนไขการยกเลิก

- ยกเลิกก่อนการเดินทาง 30 วัน ทางบริษัทฯ ขอสงวนสิทธิ์ในการยึดมัดจำเต็มจำนวน
- ยกเลิกก่อนการเดินทาง 21 วัน ทางบริษัทฯ ขอสงวนสิทธิ์เก็บค่าใช้จ่าย 100% ของราคาทัวร์ทั้งหมด
- กรณีกรุ๊ปที่เดินทางช่วงวันหยุด เทศกาลต่างๆ เช่น ปีใหม่ สงกรานต์ เป็นต้น ทางบริษัทฯ ต้องมีการการันตีมัดจำที่นิ่งกับทางสายการบิน รวมถึงเที่ยวบินพิเศษ เช่น CharterFlight และโรงแรมที่พักต่างๆ ทางบริษัทฯ ขอสงวนสิทธิ์ไม่คืนค่ามัดจำ หรือ ค่าทัวร์ทั้งหมด ไม่ว่าจะยกเลิกกรณีใดก็ตาม
- เมื่อออกตัวแล้ว หากท่านมีเหตุบางประการทำให้เดินทางไม่ได้ไม่สามารถขอคืนค่าตัวได้ เนื่องจากเป็นนโยบายของสายการบิน





## หมายเหตุ



- บริษัทฯ ขอสงวนสิทธิ์ที่จะเลื่อนการเดินทาง หรือ เปลี่ยนแปลงราคา ในกรณีที่ผู้เดินทางไม่ถึง 10 คนขึ้นไป
- ในกรณีที่สายการบินประกาศปรับขึ้นภาษีน้ำมัน ทางบริษัทฯ ขอสงวนสิทธิ์ในการเรียกเก็บค่าภาษีน้ำมันเพิ่มตามความเป็นจริง
- ตัวเครื่องบินที่ออกเป็นกรุ๊ปไม่สามารถเลื่อนวันเดินทางหรือขอคืนเงินได้
- บริษัทฯ ขอสงวนสิทธิ์ที่จะเปลี่ยนแปลง หรือสลับรายการท่องเที่ยวตามความเหมาะสม ในกรณีที่เกิดเหตุสุดวิสัย หรือเหตุการณ์ที่อยู่เหนือการควบคุมของบริษัทฯ โดยบริษัทฯ จะคำนึงถึงความปลอดภัยและผลประโยชน์ของคณะผู้เดินทางเป็นหลัก
- บริษัทฯ จะไม่รับผิดชอบใดๆ ทั้งสิ้น หากเกิดเหตุการณ์สุดวิสัย เช่น ความล่าช้าจากสายการบิน การยกเลิกเที่ยวบิน การเมือง การประท้วง การนัดหยุดงาน การก่อจลาจล ปัญหาจราจร อุบัติเหตุ ภัยธรรมชาติ หรือทรัพย์สินสูญหายอันเนื่องมาจากความประมาทของตัวท่านเอง หรือจากการโจรกรรม และอุบัติเหตุจากความประมาทของตัวท่านเอง
- กรณีที่สถานที่ท่องเที่ยวใดๆ ที่ไม่สามารถเข้าชมได้เนื่องจากเหตุสุดวิสัย สภาพอากาศ เหตุการณ์ที่อยู่เหนือการควบคุมของบริษัทฯ เป็นต้น บริษัทฯ ขอสงวนสิทธิ์ไม่คืนค่าใช้จ่ายใดๆ ทั้งสิ้น
- กรณีที่ท่านสละสิทธิ์ในการใช้บริการใดๆ หรือไม่เข้าชมสถานที่ใดๆ ก็ตามที่ระบุในรายการท่องเที่ยว หรือไม่เดินทางพร้อมคณะ ทางบริษัทฯ ขอสงวนสิทธิ์ไม่คืนค่าใช้จ่ายไม่ว่ากรณีใดๆ ทั้งสิ้น
- กรณีที่กองตรวจคนเข้าเมืองทั้งในประเทศไทย และในต่างประเทศมีปฏิเสธรมิให้เดินทางเข้า-ออกตามประเทศที่ระบุไว้ เนื่องจากการครอบครองสิ่งผิดกฎหมาย สิ่งของต้องห้าม เอกสารเดินทางไม่ถูกต้อง หรือไม่ว่าด้วยเหตุผลใดๆ ก็ตามบริษัทฯ ขอสงวนสิทธิ์ที่จะไม่คืนค่าทัวร์ไม่ว่ากรณีใดก็ตาม
- กรณีที่ท่านใช้หนังสือเดินทางราชการ (เล่มสีน้ำเงิน) เดินทางเพื่อการท่องเที่ยวเกี่ยวกับคณะทัวร์ หากท่านถูกปฏิเสธรในการเข้า-ออกประเทศใดๆ ก็ตาม ทางบริษัทฯ ขอสงวนสิทธิ์ไม่คืนค่าทัวร์และรับผิดชอบใดๆ ทั้งสิ้น
- เมื่อท่านตกลงชำระเงินมัดจำหรือค่าทัวร์ทั้งหมดแล้ว ทางบริษัทฯ จะถือว่าท่านได้ยอมรับเงื่อนไขข้อตกลงต่างๆ ทั้งหมด