



AT UBON TRAVEL

บริษัท แอทอุบลตราเวล จำกัด

13-15 ถ.ชยางกูร ตำบลในเมือง อำเภอเมือง อุบลราชธานี 34000



เลขที่ใบอนุญาต 51/00698



tyts-ubp@hotmail.com



086-342-0552



@atubontravel

Wang Xian Gu

หนานชาง - จิ่งเต๋อเจิ้น - อุ๋หยวน - ช่างเหรา

เหมาะสำหรับ
“หนานชาง”



หอโบราณน้ำตกหวด



อาหารมือพิเศษ!! บุฟเฟ่ต์นานาชาติ + หม้อไฟ,
อาหารท้องถิ่นหนานชาง, เปิดช่างเหรา

ราคาเริ่มต้น

24,999

รวมภาษีมูลค่าเพิ่มแล้ว

ฟรีเดินทางปี 2567

สิงหาคม - ตุลาคม 67

อาหาร 15 มื้อ

น้ำหนักกระเป๋า 20KG

★★★★
โรงแรมระดับ 4 ดาว

ชมความงามหมู่บ้านริมผา หุบเขาทวดาวังเซียนคู่
ส่องเรือชมแสงสีอุ้หนี่โจว

• ถนนคนเดินสายวัฒนธรรมหนานชาง • หมู่บ้านโบราณหวดหลิง • หมู่บ้านจำลองลูเซิร์น • พระนอนอี่หยาง

KHN01

Wang Xian Gu

หนานชาง - จิ่งเต๋อเจิน - ฉู่หยวน - ช่างเหรา

เหมาลำบินหลง
“หนานชาง”



หอโบราณริมน้ำถึงห้วย



อาหารมือพิเศษ!! บุฟเฟ่ต์นานาชาติ + หม้อไฟ,
อาหารท้องถิ่นหนานชาง, เปิดช่างเหรา

ราคาเริ่มต้น

24,999

รวมภาษีมูลค่าเพิ่มแล้ว

ฟรีเดินทางปี 2567

สิงหาคม - ตุลาคม 67

ชมความงามหมู่บ้านริมผา หุบเขาทิวดาวังเซียนกู่
ล่องเรือชมแสงสีฉู่หู่ที่ใจ

- อาหาร 15 มื้อ
- บ้านพักกระเป๋า 20KG
- **** โรงแรมระดับ 4 ดาว

• ถนนคนเดินสายวัฒนธรรมหนานชาง • หมู่บ้านโบราณหวงหลิง • หมู่บ้านจำลองลูเซิร์น • พระนอนอี๋หยาง

KHNO1

บินด้วยสายการบินไทยไลอ้อนแอร์ เหมาลำ (SL) : ชั้นเครื่องบินที่ท่าอากาศยานดอนเมือง (DMK)

SL938	DMK (ดอนเมือง) – KHN (หนานชาง)	08.15 – 12.45
SL939	KHN (หนานชาง) – DMK (ดอนเมือง)	14.15 – 16.55

รวมน้ำหนักกระเป๋าสำหรับโหลดใต้ท้องเครื่องไม่เกิน 20 ก.ก. และถือขึ้นเครื่องบินได้น้ำหนักไม่เกิน 7 ก.ก.

อาจจะมีการเปลี่ยนแปลงไฟล์ทขึ้นอยู่กัสายการบิน

DAY1 กรุงเทพฯ(ดอนเมือง) – ท่าอากาศยานหนานฉาง ฉางเป่ย์ – ถ่ายรูปหอโบราณริมน้ำถึงหวัง
(ไม่ขึ้นหอ) – ถนนคนเดินสายวัฒนธรรมหนานชาง (–/–/D)

05.00 คณะพร้อมกัน ณ **ท่าอากาศยานดอนเมือง** ชั้น 3 **เคาน์เตอร์สายการบินไทยไลอ้อนแอร์ (SL)** โดยมีเจ้าหน้าที่ของบริษัทคอยให้การต้อนรับ *กรุณาเผื่อเวลาในการเดินทางมายังสนามบิน เนื่องจากต้องใช้เวลาในการเช็คอิน สายการบินจะปิดให้ทำการเช็คอินก่อนเวลาบินประมาณ 1 ชั่วโมง*

08.15 ออกเดินทางสู่ **ท่าอากาศยานหนานฉาง ฉางเป่ย์** ประเทศจีน โดยสายการบินไทยไลอ้อนแอร์ (SL) เที่ยวบินที่ **SL938** **อาจจะมีการเปลี่ยนแปลงไฟล์ทขึ้นอยู่กับสายการบิน**

**** รวมน้ำหนักกระเป๋าโหลดใต้ท้องเครื่องไม่เกิน 20 ก.ก. และถือขึ้นเครื่องบินได้ไม่เกิน 7 ก.ก. ****

12.45 เดินทางถึง **ท่าอากาศยานหนานฉาง ฉางเป่ย์** ประเทศจีน (เวลาท้องถิ่นเร็วกว่าประเทศไทย 1 ชั่วโมง)

นำท่านผ่านขั้นตอนการตรวจหนังสือเดินทาง และตรวจรับสัมภาระเรียบร้อย

นำท่านชม **หอโบราณริมน้ำถึงหวัง** (ไม่ขึ้นหอ) หอโบราณริมฝั่งแม่น้ำกั้นเจียงทางตะวันตกเฉียงเหนือของนครหนานชาง มณฑลเจียงซีประเทศจีน สร้างขึ้นครั้งแรกเมื่อปี 653 ในสมัยราชวงศ์ถังเพื่อใช้เป็นหอระวางภัยจากเพลิงไหม้และจัดงานเลี้ยงต้อนรับแขกผู้มาเยือน หอถึงหวังเป็นหนึ่งใน "สามหอแดนกั๊กหน่า สีหอคอยที่ยิ่งใหญ่และสิบอาคารประวัติศาสตร์ที่มีชื่อเสียงที่สุดของจีน" แม้จะเคยถูกทำลายหลายครั้งแต่ได้มีการสร้างขึ้นใหม่ซึ่งทุกครั้งที่มีการสร้างจะขยายขนาดของหอให้ใหญ่ขึ้นกว่าเดิม แต่ยังคงรักษารูปลักษณ์ดั้งเดิมเอาไว้ หอถึงหวังในปัจจุบัน สร้างในปี 1989 อาคารมีความสูง 57.5 เมตร รวมทั้งหมด 9 ชั้น โดยมองจากด้านนอกจะเห็นเพียง 3 ชั้น เข้าไปด้านในจะพบอีก 4 ชั้น และยังมีอีก 2 ชั้นใต้ดิน ทุกตารางนิ้วของหอถูกสร้างขึ้นอย่างวิจิตรบรรจง ส่วนด้านทิศเหนือและใต้มีหอขนาดเล็กลงมาตั้งอยู่ฝั่งละหลัง



จากนั้นนำท่านเดินชมบรรยากาศที่ **ถนนคนเดินสายวัฒนธรรมหนานชาง (WAN SHOU GONG)** ซึ่งเป็นถนนคนเดินที่สะท้อนประวัติศาสตร์การค้าประเพณีพื้นบ้าน วิถีชีวิตบนท้องถนน และ สถาปัตยกรรมโบราณของนครหนานชางได้อย่างเด่นชัดที่สุด ร้านค้า ร้านอาหาร มากมายตลอดสองข้างทาง

ค่ำ **รับประทานอาหาร ณ ร้านอาหาร **เมนู อาหารท้องถิ่นหนานชาง****

นำทุกท่านเข้าสู่ที่พัก NOVOTEL NANCHANG SUNAC ระดับ 4 ดาวท้องถิ่นหรือเทียบเท่า

DAY2 ออกจากเมืองหนานชาง – เมืองจิ่งเต๋อเจิน – เต่าเผาหลวงแห่งจิ่งเต๋อเจิน – ลานวัฒนธรรม
เถาซีชวน – ถ่ายรูปชามยักษ์จิ่งเต๋อเจิน ชามเซรามิคส์ที่ใหญ่ที่สุดในโลก (B/L/D)

เช้า **รับประทานอาหาร ณ ห้องอาหารของโรงแรม**

นำท่านออกเดินทางจากเมืองหนานชาง สู **เมืองจิ่งเต๋อเจิน** (ใช้เวลาเดินทางโดยประมาณ 3 ชั่วโมง) เมืองจิ่งเต๋อเจิน เป็นเมืองที่ได้ชื่อว่าเมืองที่เป็นสุดยอดการผลิตเครื่องเคลือบดินเผา เมืองนี้เป็นแหล่งผลิตเครื่องเคลือบดินเผา มาแต่ดั้งเดิมของจีน และมีชื่อเสียงโด่งดังด้วยเครื่องเคลือบดินเผา ตั้งแต่สมัยราชวงศ์ถังและซ่งจนมาถึงปัจจุบัน จิ่งเต๋อเจินมีชื่อเสียงโด่งดังทั่วโลกในการผลิตเครื่องเคลือบดินเผา โดยมีระบบการผลิตที่สมบูรณ์ กรรมวิธีการผลิตที่ล้ำเลิศ

เที่ยง **รับประทานอาหาร ณ ร้านอาหาร**

หลังรับประทานอาหารแล้วนำท่านเยี่ยมชม **เตาเผาหลวงแห่งจิ่งเต๋อเจิน** แหล่งผลิตเครื่องเคลือบดินเผาที่มีชื่อเสียงทั่วโลก ที่นี่เป็นที่ให้ความรู้เกี่ยวกับประวัติความเป็นมาของเครื่องเคลือบดินเผาและขั้นตอนการผลิต ตั้งแต่การนวดดิน วิธีปั้น การออกแบบแม่พิมพ์ ฝีมือลงสีวาดลาย การควบคุมความร้อนของไฟ และมีโซนจัดแสดงถ้วย โถ โอ ซาม จาน ช้อน ไห ตั้งแต่สมัยโบราณจนถึงปัจจุบัน



จากนั้นนำท่านเที่ยวชม **ลานวัฒนธรรมเกาซีชาน** ปัจจุบันกลายเป็นแหล่งช้อปปิ้งใหม่ของวัยรุ่น นอกจากนี้จะเป็นแลนด์มาร์คใหม่แล้ว ภายในจะมีจำหน่ายผลิตภัณฑ์เซรามิกที่ขึ้นชื่อของจิ่งเต๋อเจินมากมาย หากใครที่ชื่นชอบไม่ควรพลาดที่จะเลือกซื้อกลับบ้านฝากคนทางบ้าน

จากนั้นนำท่านไปถ่ายรูปคู่กับ **ซามยักษ์จิ่งเต๋อเจิน** ซามเซรามิกส์ที่ใหญ่ที่สุดในโลก ถือเป็นสัญลักษณ์ของเมืองจิ่งเต๋อเจิน ที่แสดงให้เห็นถึงความยิ่งใหญ่ของการเป็นแหล่งผลิตเครื่องเคลือบดินเผาที่มีชื่อเสียงโด่งดังที่สุดในจีน



ค่ำ **รับประทานอาหาร ณ ร้านอาหาร**

นำทุกท่านเข้าสู่ที่พัก **ORIENTAL INTERNATIONAL HOTEL** ระดับ 4 ดาวห้องถ้ำหรือเทียบเท่า

DAY3 ออกจากเมืองจิ่งเต๋อเจิน – เมืองอู่หยวน – หมู่บ้านโบราณหวงหลิง (รวมค่ากระเช้าไป-กลับ)
– สะพานกระจกหวงหลิง – ล่องเรือชมแสงสีอู่หนี่โจว – เลือกซื้อ **OPTION** โชว์พบแรกที่อู่
หยวน (B/L/D)

เช้า **รับประทานอาหาร ณ ห้องอาหารของโรงแรม**

นำท่านออกเดินทางจากเมืองจิ่งเต๋อเจิน สู่ **เมืองอู่หยวน** (ใช้เวลาเดินทางโดยประมาณ 1 - 2 ชั่วโมง) เมืองอู่หยวนเป็นเมืองชนบทที่สวยงามที่สุดในประเทศจีน มีหมู่บ้านโบราณกว่า 50 หมู่บ้าน ซึ่งชาวบ้านยังคงใช้ชีวิตสบายๆริมสายน้ำ ในพื้นที่สีเขียวที่โอบล้อมด้วยภูเขา ความห่างไกลเมือง และข้อจำกัดเรื่องการเดินทางเข้าถึงในสมัยก่อน ช่วยปกป้องเมืองอู่หยวนให้ยังคงรักษาธรรมชาติและวิถีชีวิตแบบดั้งเดิมไว้ได้

เที่ยง **รับประทานอาหาร ณ ร้านอาหาร**

นำท่านเดินทางสู่ **หมู่บ้านโบราณหวงหลิง** หมู่บ้านแห่งนี้มีประวัติศาสตร์ยาวนานกว่า 580 ปี เดิมทีหมู่บ้านแห่งนี้เคยเป็นหมู่บ้านที่แทบเกือบจะถูกทิ้งร้าง แต่หมู่บ้านหวงหลิงได้เข้าร่วมโครงการ “ร่วมกันขจัดความยากจน” ซึ่งทำให้ชาวบ้านมีส่วนร่วมในการพัฒนาการท่องเที่ยวจนเกิดเป็นแหล่งท่องเที่ยวโดยที่เป็นชาวบ้านเองที่จะได้รับสิทธิประโยชน์ต่างๆเมื่อหมู่บ้านแห่งนี้เป็นที่ท่องเที่ยวที่มีชื่อเสียง ปัจจุบันหมู่บ้านโบราณกลายเป็นจุดชมวิวระดับ 4A ที่รับนักท่องเที่ยวได้มากถึง 30,000 คนต่อวัน แต่อย่างไรก็ดีแม้จะมีผู้คนมากหน้าหลายตาตลอดระยะเวลาหลายปีมานี้เพียงใด หมู่บ้านแห่งนี้ก็ยังคงไว้ซึ่งวัฒนธรรม วิถีชีวิต และผู้คน ไม่มีเปลี่ยนแปลง ซึ่งนั่นทำให้ที่นี่เป็นจุดหมายปลายทางที่ไม่ว่าใครก็อยากเดินทางไปสักครั้งในชีวิต หมู่บ้านแห่งนี้หากมองจากมุมสูง จะเห็นไอหมอกที่ปกคลุมไปทั่วหมู่บ้าน ทศนียภาพของเส้นทางที่คดเคี้ยวตัดกับต้นไม้สีเขียวสดใสนบยอดเขา และนาขั้นบันไดที่ไกลสุดลูกหูลูกตา จากนั้นนำท่านเดินต่อไปจากหมู่บ้านพบกับความหวาดเสียวและความสวยงามของ **สะพานกระจกหวงหลิง** ด้วยความสูง และใส ของกระจก ทำให้ในวันที่ท้องฟ้าปลอดโปร่ง ไม่มีหมอกปกคลุมพื้นเบื้องล่าง ยิ่งทำให้สะพานกระจกแห่งนี้ สร้างความหวาดเสียวได้เป็นอย่างมาก



จากนั้นนำท่าน **ล่องเรือชมแสงสีอู่หนี่โจวยามค่ำคืน** พร้อมชมแลนด์มาร์คแห่งใหม่ที่มีการจัดแสดงแสงสีสุดอลัง ถือเป็นจุดเช็คอินแห่งใหม่ที่ดึงดูดนักท่องเที่ยวได้มากที่สุดทีเดียว ภายใน Fairy Land แห่งนี้ มีร้านค้า ร้านอาหาร มากมายให้ท่านได้เดินเล่น และจุดถ่ายรูปอีกมากมายหลายจุด **หมายเหตุ** : โชว์จะหยุดแสดงช่วงหน้าหนาว ประมาณช่วงเดือน ธันวาคม - กุมภาพันธ์ ของทุกปี (แจ้งวันปิดอีกทีก่อนเดินทาง)



เลือกซื้อ OPTIONAL เสริม : ชมโชว์พบบแรกที่อุ๋หยวน ราคาท่านละ 350 หยวน หากท่านได้มาเยือนอุ๋หยวนแล้ว นี่คือการแสดงที่ท่านไม่ควรพลาด โชว์จะพูดถึงเรื่องราวที่เล่าถึงประวัติของอุ๋หยวนผู้ซึ่งเป็นผู้พิทักษ์เมืองอุ๋หยวนจากมังกรที่จะเข้ามาทำลายหมู่บ้าน ซึ่งเป็นโชว์ที่มีเสียงสีทึ่งดงามมากและในตอนจบของโชว์นั้นมีการแสดงดอกไม้ไฟได้ชมอีกด้วย (แจ้งความประสงค์และชำระเงินกับหัวหน้าทัวร์หรือไกด์ท้องถิ่น ณ วันเดินทาง)



ค่ำ รับประทานอาหาร ณ ร้านอาหาร

นำทุกท่านเข้าสู่ที่พัก **WANJUAN HOTEL** ระดับ 4 ดาวท้องถิ่นหรือเทียบเท่า

DAY4 ออกจากเมืองอุ๋หยวน – เมืองโบราณสู่ม่อซ่างเหอ – เมืองซ่างเหรา – หุบเขาเทวดาวังเซียน
กู่ (ชมแสงสียามค่ำคืน) (B/L/D)

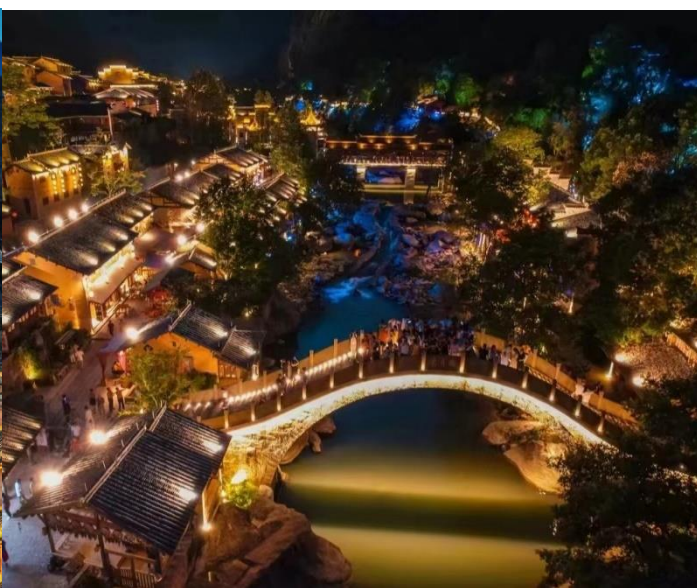
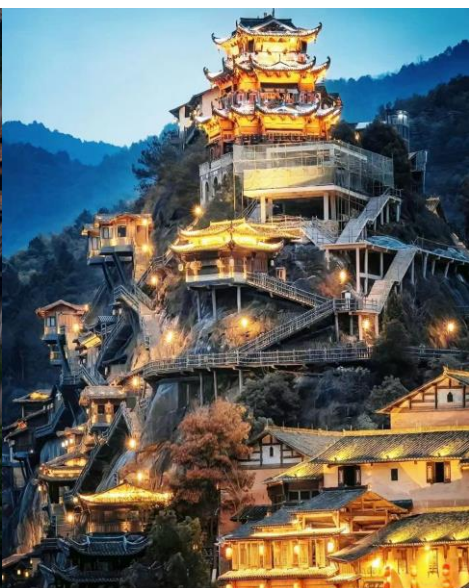
เช้า รับประทานอาหาร ณ ห้องอาหารของโรงแรม

จากนั้นนำท่านชม **เมืองโบราณสู่ม่อซ่างเหอ** เมืองโบราณแห่งนี้เป็นหนึ่งในหมู่บ้านที่สวยงามที่สุดในเมืองอุ๋หยวน ภายในหมู่บ้านจะตกแต่งสไตล์เดียวกันหมด คือ สไตล์ฮุยโจว ตัวบ้านจะเป็นสีขาว หลังคาจะเป็นสีดำ ถือว่าเป็นเอกลักษณ์ของที่นี่เลย



เที่ยง รับประทานอาหาร ณ ร้านอาหาร

นำท่านออกเดินทางจากเมืองอู่หยวน สู **เมืองชางเหรา** (ใช้เวลาเดินทางโดยประมาณ 2 - 3 ชั่วโมง) ตั้งอยู่ มณฑลเจียงซี เป็นเมืองเทคโนโลยีสำคัญแห่งหนึ่งและเป็นเมืองเศรษฐกิจเจริญเติบโตสูงเป็นอันดับต้นๆ ของ มณฑลเจียงซีเป็นฐานการผลิตเลนส์ทางทัศนศาสตร์ที่ใหญ่ที่สุดในโลก ชางเหราเป็นเมืองที่ภูมิประเทศนั้นถูกรายล้อมไปด้วยภูเขาทั้งสามด้าน และเป็นที่ตั้งของจุดชมวิว หุบเขาวิ้งเซียน สถานที่ท่องเที่ยวระดับ 4A สถานที่ที่เจียบสงบและสวยงาม นำท่านเที่ยวชม **หุบเขาเทวดาวิ้งเซียนกุ** มีที่ตั้งทางภูมิศาสตร์ที่เป็นเอกลักษณ์ ตั้งอยู่ใน เมืองชางเหรา มณฑลเจียงซี ซึ่งเป็นจุดผสมผสานขนบธรรมเนียมพื้นบ้านของชาวก้าน (ชาวก้านเป็นกลุ่มชนดั้งเดิมที่อาศัยอยู่ในบริเวณนี้) สถานที่ท่องเที่ยวแห่งนี้ เคยเป็นสถานที่ท่องเที่ยวระดับท้องถิ่น และปัจจุบันได้ปรับสถานะเป็นสถานที่ท่องเที่ยว 4Aในระดับมณฑลของมณฑลเจียงซี เป็นจุดชมวิวที่มีภูเขา น้ำตก หุบเขา หมูบ้าน วัด ป่าไม้ และทุ่งนาเป็นฐานทรัพยากรทางธรรมชาติและอิงตามวัฒนธรรมท้องถิ่นที่ค่อยๆ ห่างหายไป มาปรับให้เข้ากับแหล่งท่องเที่ยว ซึ่งภูมิทัศน์ธรรมชาติและวัฒนธรรมทางประวัติศาสตร์เป็นส่วนเสริมซึ่งกันและกันได้อย่างลงตัว เดิมทีสถานที่ท่องเที่ยวแห่งนี้แทบจะไม่มีใครรู้จักเลย ยกเว้นคนในท้องถิ่นเท่านั้น จนกระทั่งในปี 2011 ได้มีการลงทุนของบริษัทการท่องเที่ยวแห่งหนึ่งในการพัฒนาจุดท่องเที่ยวแห่งนี้ให้มีความเป็นสากลยิ่งขึ้น และมีสิ่งอำนวยความสะดวกอย่างครบครัน เช่น การสร้างที่พักแบบโฮมสเตย์ ทั้งในหมู่บ้านและแบบห้อยแขวนอยู่ติดอยู่กับเชิงผา ซึ่งเป็นการเลียนแบบอาคารเดิมของเหล่านักพรตในอดีตที่สร้างที่พักอาศัยห้อยแขวนอยู่บนหน้าผาในบริเวณนี้ ซึ่งเป็นอีกหนึ่งการก่อสร้างที่โดดเด่นของแหล่งท่องเที่ยวนี้



ค่ำ รับประทานอาหาร ณ ร้านอาหาร **เมนูพิเศษ!!** เปิดอย่างชางเหรา

นำทุกท่านเข้าสู่ที่พัก **MUXIN HOTEL** ระดับ 4 ดาวท้องถิ่นหรือเทียบเท่า

DAY5 ออกจากเมืองช่างเหลา – เมืองอิ๋หยาง – เลือกซื้อ **OPTION** อุทยานเขาเต๋า, ยอดเขาชายชรา, ทางเดินกระจกิมหน้าผาและล่องเรือทะเลสาบ – พระนอนที่ใหญ่ที่สุดในอิ๋หยาง (B/L/D)

เช้า รับประทานอาหาร ณ ห้องอาหารของโรงแรม

นำท่านนำท่านออกเดินทางจากเมืองช่างเหลา สู่ **เมืองอิ๋หยาง** เป็นเมืองที่มีความเป็นอยู่อันดีและมีความเป็นมาตรฐาน มีสถานที่ท่องเที่ยวหลากหลายรูปแบบ ไม่ว่าจะเป็นวัด สถานที่ประวัติศาสตร์ และธรรมชาติที่งดงาม

เลือกซื้อ OPTIONAL เสริม : อุทยานเขาเต๋า, ยอดเขาชายชรา, ทางเดินกระจกิมหน้าผาและล่องเรือทะเลสาบ

ราคาท่านละ 400 หยวน หากท่านได้มาเยือนเมืองอิ๋หยางแล้ว นี่คือนักที่เที่ยวที่ท่านไม่ควรพลาด เป็นภูเขาที่น่าค้นหา มีชื่อแต่ไม่เคยเจอที่นี่ อีกทั้งยังเป็นมรดกโลกทางธรรมชาติอีกด้วย (แจ้งความประสงค์และชำระเงินกับหัวหน้าทัวร์หรือไกด์ท้องถิ่น ณ วันเดินทาง)



เที่ยง รับประทานอาหาร ณ ร้านอาหาร

นำท่านเดินทางกลับเมืองหนานชาง (ใช้เวลาเดินทางโดยประมาณ 2 - 3 ชั่วโมง) จากนั้นนำท่านชม **พระนอนที่ใหญ่ที่สุดในเมืองอิ๋หยาง** พระนอนมีความยาว 416 เมตร จุดสูงสุดคือ 68 เมตร เส้นผ่านศูนย์กลางของดวงตา คือ 8.6 เมตร เส้นผ่านศูนย์กลางปาก 8.6 เมตร ความกว้าง 12.3 เมตร ความยาวส่วนหัว 50.5 เมตร ความกว้างของนิ้วหัวแม่เท้า 5 เมตร ความหนาของนิ้วหัวแม่เท้า 1.2 เมตร ใหญ่ที่สุด



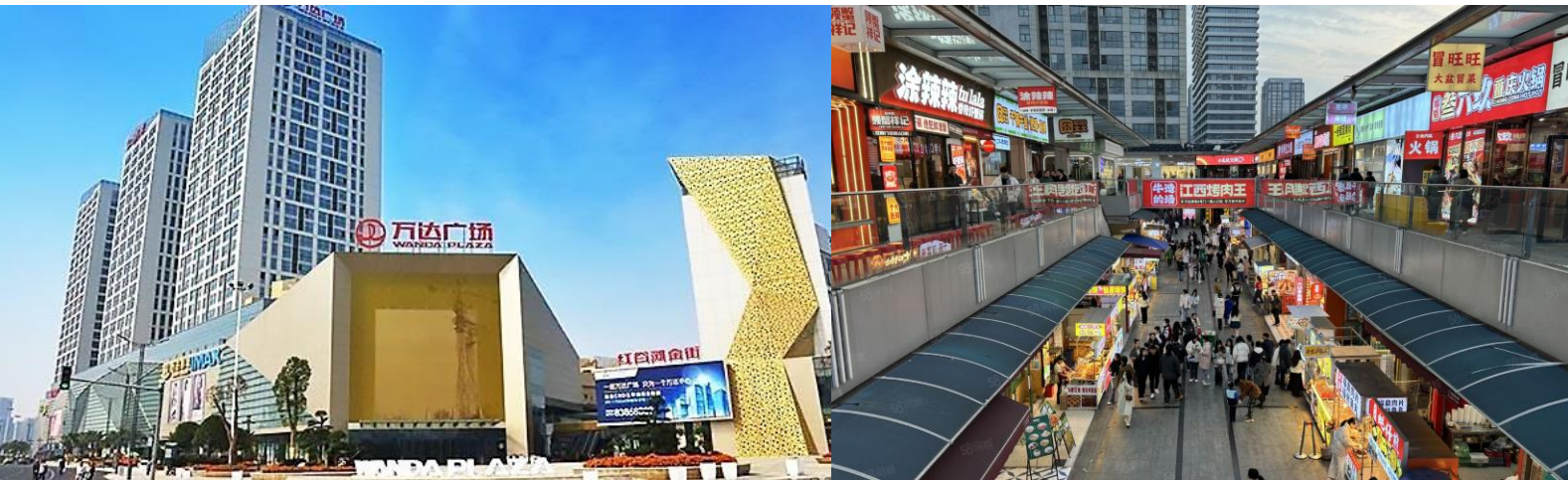
คำ รับประทานอาหาร ณ ร้านอาหาร **เมนูพิเศษ!! บุฟเฟต์นานาชาติ+หม้อไฟ**
 นำทุกท่านเข้าสู่ที่พัก **NOVOTEL NANCHANG SUNAC** ระดับ 4 ดาวท้องถิ่นหรือเทียบเท่า

DAY6 แวะถ่ายรูปหมู่บ้านจำลองลูเซิร์น – ถนนจินเจีย – ทำอากาศยานหนานฉาง ฉางเป่ย –
 กรุงเทพฯ(ดอนเมือง) (B/L/D)

เช้า รับประทานอาหาร ณ ห้องอาหารของโรงแรม

นำท่านแวะถ่ายรูป **หมู่บ้านจำลองลูเซิร์น** ภายในมีตึกที่สวยงามแตกต่างกันไปโดยจำลองจากการผสมผสาน
 ความเป็นยุโรปและสวิตเซอร์แลนด์เข้าด้วยกันอย่างลงตัว แต่ละช่วงตึกของเมืองนำเสนอรูปแบบที่ หรรษา และ
 โดดเด่น แตกต่างกันไป ให้ทุกท่านถ่ายรูปและชมบรรยากาศตามอัธยาศัย

จากนั้นนำท่านไปยัง **ถนนจินเจีย** เป็นถนนที่เชื่อมต่อกับศูนย์การค้า WANDA PLAZA ภายในถนนแห่งนี้จะมี
 ผลิภัณฑ์ท้องถิ่นให้ท่านได้เลือกซื้อมากมาย โดยเฉพาะอาหารจีนสไตล์เจียงซี ที่จะมีรสชาติจัดจ้านกว่าอาหาร
 จีนทั่วไปให้ท่านได้ลิ้มลอง



ได้เวลาอันสมควรเดินทางไปยัง **ทำอากาศยานหนานฉาง ฉางเป่ย** ประเทศจีน

14.15 ออกเดินทางสู่ **ทำอากาศยานดอนเมือง** โดย **สายการบินไทยไลอ้อนแอร์ (SL)** เที่ยวบินที่ **SL939**

****อาจจะมีการเปลี่ยนแปลงไฟล์ทขึ้นอยู่กับสายการบิน****

**** รวมน้ำหนักกระเป๋าโหลดใต้ท้องเครื่องไม่เกิน 20 ก.ก. และถือขึ้นเครื่องบินได้ไม่เกิน 7 ก.ก. ****

16.55 เดินทางถึง **ทำอากาศยานดอนเมือง** ประเทศไทย โดยสวัสดิภาพพร้อมความประทับใจ

อัตราค่าบริการ		
กำหนดการเดินทาง	ผู้ใหญ่ ห้องละ	พักเดี่ยว
	2-3 ท่าน อัตราท่านละ	เพิ่มอัตรา ท่านละ
27 สิงหาคม – 01 กันยายน 67	24,999	4,500

01 – 06 กันยายน 2567	24,999	4,500
06 – 11 กันยายน 2567	24,999	4,500
11 – 16 กันยายน 2567	24,999	4,500
16 – 21 กันยายน 2567	24,999	4,500
21 – 26 กันยายน 2567	24,999	4,500
26 กันยายน – 01 ตุลาคม 67	24,999	4,500
01 – 06 ตุลาคม 2567	27,999	6,000
06 – 11 ตุลาคม 2567	25,999	4,500
11 – 16 ตุลาคม 2567	25,999	4,500
16 – 21 ตุลาคม 2567	25,999	4,500
21 – 26 ตุลาคม 2567	25,999	4,500
26 – 31 ตุลาคม 2567	25,999	4,500
ในกรณีที่ JOIN LAND (ไม่ใช้ตัวเครื่องบิน) ราคาท่านละ 18,000 บาท		

** อัตรานี้ยังไม่รวมค่าทิปพนักงานขับรถ หัวหน้าทัวร์ และ มัคคุเทศก์ท้องถิ่น ตามธรรมเนียม 1,500 บาทต่อทริป ต่อ ลูกค้า ผู้เดินทาง 1 ท่าน รวมไปถึงเด็ก ยกเว้นเด็กอายุไม่ถึง 2 ปี ณ วันเดินทางกลับ (Infant) ทั้งนี้ท่านสามารถให้มากกว่านี้ได้ตามความเหมาะสมและความพึงพอใจของท่าน โดยส่วนนี้ ทางบริษัทขอสงวนสิทธิ์ในการเรียกเก็บก่อนเดินทางทุกท่าน ที่สนามบิน ในวันเช็คอิน **

**** ราคาเด็กอายุไม่ถึง 2 ปี ณ วันเดินทางกลับ (Infant) ท่านละ 5,900 บาท ****
(ไม่มีที่นั่งบนเครื่องบิน และไม่มีเตียง)

อัตราค่าบริการนี้ รวม

- ค่าบัตรโดยสารโดยเครื่องบิน (ตัว) ไป และ กลับพร้อมคณะ ชั้นประหยัด (ECONOMY CLASS) รวมถึงค่าภาษีสนามบินและค่าภาษีน้ำมันทุกแห่ง กรณีต้องการอัปเกรด UPGRADE ใช้วีลแชร์ (WHEEL CHAIR) หรือเปลี่ยนแปลงบัตรโดยสาร ไม่ว่าเที่ยวใด เที่ยวหนึ่ง กรุณาติดต่อเจ้าหน้าที่เป็นกรณีพิเศษ ทางบริษัทของสงวนสิทธิ์ในการเรียกเก็บค่าใช้จ่ายตามจริงที่เกิดขึ้นกับผู้เดินทาง
- ค่าธรรมเนียมการนำน้ำหนักกระเป๋าสำหรับโหลดใต้ท้องเครื่องไม่เกิน 20 ก.ก. 1 ชั้นเท่านั้น และถือขึ้นเครื่องบินได้น้ำหนักไม่เกิน 7 ก.ก. ต่อท่าน (ตามเงื่อนไขของสายการบิน)
- **ภาษีมูลค่าเพิ่ม 7 % (เฉพาะค่าบริการ)**
- **ภาษีหัก ณ ที่จ่าย 3 % (เฉพาะค่าบริการ)**
- ค่ารถโค้ชปรับอากาศตลอดเส้นทางตามรายการระบุ (ยังไม่รวมทิปพนักงานขับรถ)
- ค่าเข้าชมสถานที่ตามที่ระบุในโปรแกรมท่องเที่ยว
- มัคคุเทศก์และหัวหน้าทัวร์นำเที่ยวตลอดการเดินทาง
- ค่าอาหาร ตามรายการที่ระบุในโปรแกรมการเดินทาง
- ค่าโรงแรมที่พักระดับมาตรฐานตามรายการที่ระบุ (พัก 2-3 ท่าน ต่อ ห้อง กรณีพัก 3 ท่านจะเป็นเตียงเสริม 1 ท่าน) ในกรณีมีงานเทรดแฟร์ การแข่งขันกีฬา หรือ กิจกรรมอื่นๆ ที่ทำให้โรงแรมตามรายการที่ระบุเต็ม ทางบริษัทของสงวนสิทธิ์ในการปรับเปลี่ยนโรงแรมที่พัก ไปเป็นเมืองใกล้เคียงแทน อ้างอิงมาตรฐานคุณภาพและความเหมาะสมเดิม โดยคำนึงถึงประโยชน์ของลูกค้าเป็นสำคัญ ทางบริษัทไม่มีนโยบายจัดคูปองให้กับลูกค้าที่ไม่รู้จักกันมาก่อน เช่น กรณีที่ท่านเดินทาง 1 ท่าน จำเป็นต้องชำระค่าห้องพักเดี่ยวตามที่ระบุ
- ประกันอุบัติเหตุระหว่างการเดินทาง วงเงินท่านละ 1,000,000 บาท (เงื่อนไขตามกรมธรรม์)

อัตราค่าบริการนี้ ไม่รวม

- ค่ามินิบาร์ในห้องพัก(ถ้ามี) และค่าใช้จ่ายส่วนตัว นอกเหนือจากที่ระบุในรายการ
- ค่าอาหารสำหรับท่านที่ทานเจ มังสวิรัติ หรืออาหารสำหรับมุสลิม
- ค่าธรรมเนียมการเข้าชมสถานที่ของชาวต่างชาติที่เพิ่มเติมตามการจ่ายจริง
- ไม่รวมค่าธรรมเนียมในกรณีที่กระเป๋าสัมภาระที่มีน้ำหนักเกินกว่าที่สายการบินนั้นๆกำหนดหรือสัมภาระใหญ่เกินขนาดมาตรฐาน
- ค่าธรรมเนียมการจองที่นั่งบนเครื่องบินตามความต้องการเป็นกรณีพิเศษหากสามารถทำได้ ทั้งนี้ขึ้นอยู่กับสายการบิน และ รุ่นของเครื่องบินแต่ละไฟล์ท์ที่ใช้บิน ซึ่งอาจเปลี่ยนแปลงได้อยู่ที่สายการบินเป็นผู้กำหนด
- ค่าภาษีน้ำมัน ที่สายการบินเรียกเก็บเพิ่ม ภายหลังจากทางบริษัทฯ ได้ออกตั๋วเครื่องบินไปแล้ว
- VAT 7% และภาษีหัก ณ ที่จ่าย 3% กรณีต้องการออกไปเสรีรับเงินในนามบริษัท
- ค่าทิปพนักงานขับรถ หัวหน้าทัวร์ และ มัคคุเทศก์ท้องถิ่น ตามธรรมเนียม **1,500 บาท** ต่อ ทริป ต่อ ลูกค้า ผู้เดินทาง 1 ท่าน รวมไปถึงเด็ก ยกเว้นเด็กอายุไม่ถึง 2 ปี ณ วันเดินทางกลับ (Infant) ทั้งนี้ท่านสามารถให้มากกว่านี้ได้ตามความเหมาะสมและความพึงพอใจของท่าน โดยส่วนนี้ ทางบริษัทของสงวนสิทธิ์ในการเรียกเก็บก่อนเดินทางทุกท่าน ที่สนามบิน ในวันเช็คอิน
- ค่าวีซ่าเดี่ยวและวีซ่ากรุ๊ปเข้าประเทศจีน ** ในกรณีรัฐบาลจีนประกาศยกเลิกฟรีวีซ่า ไม่ว่าจะด้วยสาเหตุใดๆทั้งสิ้น ผู้เดินทางจะต้องเสียค่าใช้จ่ายในการทำวีซ่าด้วยตนเอง**

เงื่อนไขการจอง

- กรุณาทำการจองล่วงหน้าอย่างน้อย 30 วัน ก่อนออกเดินทาง พร้อมชำระเงินมัดจำครั้งที่ 1 ท่านละ 10,000 บาท หลังจากส่งเอกสารยืนยันการจอง 2 วัน ตัวอย่างเช่น ท่านจองวันนี้ กรุณาชำระเงินในวันถัดไป ก่อนเวลา 16.00 น. เท่านั้น โดยระบบจะยกเลิกอัตโนมัติทันที หากยังไม่ได้รับยอดเงินตามเวลาที่กำหนด และหากท่านมีความประสงค์จะต้องเดินทางในพีเรียดเดิม ท่านจำเป็นต้องทำจองเข้ามาใหม่ นั้นหมายความว่า กรณีที่มีคิวรอ (WAITING LIST) ก็จะทำให้สิทธิ์ไปตามระบบ ตามลำดับ เนื่องจากทุกพีเรียด เรามีที่นั่งราคาพิเศษจำนวนจำกัด **ยกเว้น โปรแกรมราคาพิเศษ ทางบริษัทขอสงวนสิทธิ์เรียกเก็บค่าบริการ เต็มจำนวน เท่านั้น**
- กรุณาชำระค่าทัวร์ส่วนที่เหลืออย่างน้อย 20 วัน ก่อนออกเดินทาง หากท่านไม่ชำระภายในระยะเวลาที่บริษัทกำหนด ทางบริษัทจะถือว่าท่านสละสิทธิ์ยกเลิกการเดินทาง และ ขอสงวนสิทธิ์ไม่สามารถคืนเงินมัดจำให้ท่านได้ ไม่ว่าส่วนในส่วนหนึ่งก็ตาม
- กรณีลูกค้าทำการจองภายในระยะเวลาคงเหลือไม่ถึง 15 วัน ก่อนออกเดินทาง ทางบริษัทขอสงวนสิทธิ์ในการเรียกเก็บค่าทัวร์เต็มจำนวน 100%

เงื่อนไขการยกเลิก และ เปลี่ยนแปลงการเดินทาง

- ยกเลิกก่อนการเดินทางตั้งแต่ 30 วันขึ้นไป คืนเงินค่าทัวร์โดยหักค่าใช้จ่ายที่เกิดขึ้นจริง *ในกรณีที่วันเดินทางตรงกับวันหยุดนักขัตฤกษ์ ต้องยกเลิกก่อน 45 วัน*
- ยกเลิกก่อนการเดินทาง 15-29 วัน คืนเงิน 50%ของค่าทัวร์ หรือหักค่าใช้จ่ายตามจริง เช่น ค่ามัดจำตัวเครื่องบิน โรงแรม และค่าใช้จ่ายจำเป็นอื่นๆ
- ยกเลิกก่อนการเดินทางน้อยกว่า 15วัน ขอสงวนสิทธิ์ไม่คืนเงินค่าทัวร์ที่ชำระแล้วทั้งหมด
- กรณีมีเหตุยกเลิกทัวร์ โดยไม่ใช่ความผิดของบริษัททัวร์ เช่น มีนโยบายห้ามการเข้าออกของแต่ละประเทศ หรือ การยกเลิกเที่ยวบินโดยสายการบิน บริษัทจะเก็บเป็นเครดิตหรือเลื่อนการเดินทางในพีเรียดถัดไปให้กับลูกค้า โดยยึดตามนโยบายของสายการบินและโรงแรม และไม่สามารถคืนเงินได้ทุกกรณี

ทางบริษัทฯ ขอสงวนสิทธิ์ความรับผิดชอบใด ๆ ทั้งสิ้นในกรณีดังต่อไปนี้

- หากเกิดกรณีความล่าช้าจากสายการบิน, การประท้วง, การนัดหยุดงาน, การก่อกวน, การปิดด่าน, ภัยธรรมชาติ หรือกรณีที่ท่านถูกปฏิเสธการเข้าหรือออกเมืองจากเจ้าหน้าที่ตรวจคนเข้าเมืองหรือเจ้าหน้าที่กรมแรงงานทั้งจากไทยและต่างประเทศ ซึ่งอยู่นอกเหนือความรับผิดชอบของบริษัทฯ
- หากท่านใช้บริการของทางบริษัทฯ ไม่ครบ อาทิ ไม่เที่ยวบางรายการ, ไม่ทานอาหารบางมื้อ เพราะค่าใช้จ่ายทุกอย่างทางบริษัทฯ ได้ชำระค่าใช้จ่ายให้ตัวแทนต่างประเทศแบบเหมาขาดก่อนออกเดินทางแล้ว
- หากเกิดทรัพย์สินสูญหายจากการโจรกรรมและ/หรือ เกิดอุบัติเหตุสูญหายที่เกิดจากความประมาทของตัวนักท่องเที่ยวเอง

- ตัวเครื่องบินเป็นตัวราคาพิเศษ หากท่านไม่เดินทางพร้อมคณะไม่ว่าจะด้วยเหตุใดก็ตาม ไม่สามารถนำมาเลื่อนวันเดินทางหรือคืนเงินได้
- หนังสือเดินทางต้องมีอายุเหลือใช้งานอย่างน้อย 6 เดือน บริษัทฯไม่รับผิดชอบหากอายุเหลือไม่ถึงและไม่สามารถเดินทางออกนอกประเทศได้

เงื่อนไขสำคัญอื่น ๆ ที่ควรทราบก่อนการเดินทาง

- คณะจะสามารถออกเดินทางได้ตามจำเป็นต้องมีขั้นต่ำ อย่างน้อย 25 ท่าน หากต่ำกว่ากำหนด คณะจะไม่สามารถเดินทางได้ หากผู้เดินทางทุกท่านยินดีที่จะชำระค่าบริการเพิ่มเพื่อให้คณะเดินทางได้ ทางบริษัทยินดีที่จะประสานงาน เพื่อให้ทุกท่านเดินทางตามความประสงค์ต่อไป
- ทางบริษัทขอสงวนสิทธิ์ในการงดออกเดินทาง หรือ เลื่อนการเดินทางไปในพีเรียดวันอื่นต่อไป โดยทางบริษัทฯ จะแจ้งให้ท่านทราบล่วงหน้าเพื่อวางแผนการเดินทางใหม่อีกครั้ง ทั้งนี้ ก่อนคอนเฟิร์มผลงาน กรุณาติดต่อเจ้าหน้าที่เป็นกรณีพิเศษทุกครั้งหากท่านลังงานแล้วไม่สามารถเปลี่ยนแปลงได้
- กรณีที่ท่านต้องออกบัตรโดยสารภายใน (ตัวภายในประเทศ เช่น ตัวเครื่องบิน , ตัวรถทัวร์ , ตัวรถไฟ) กรุณาติดต่อสอบถามเพื่อยืนยันกับเจ้าหน้าที่ก่อนทุกครั้ง และควรจองบัตรโดยสารภายในที่สามารถเลื่อนวันและเวลาเดินทางได้ เพราะมีบางกรณีที่สายการบินอาจมีการปรับเปลี่ยนไฟล์ทบิน หรือ เวลาบิน โดยไม่แจ้งให้ทราบล่วงหน้า ทั้งนี้ขึ้นอยู่กับฤดูกาล สภาพภูมิอากาศ และ ตารางบินของท่าอากาศยานเป็นสำคัญเท่านั้น สิ่งสำคัญ ท่านจำเป็นต้องมาถึงสนามบินเพื่อเช็คอินก่อนเครื่องบิน อย่างน้อย 3 ชั่วโมง โดยในส่วนนี้หากเกิดความเสียหายใดๆ บริษัทขอสงวนสิทธิ์ในการไม่รับผิดชอบค่าใช้จ่ายที่เกิดขึ้นใดๆทั้งสิ้น
- อาจจะมีการเปลี่ยนแปลงไฟล์ทบิน จากสายการบิน จะแจ้งให้ท่านทราบอีกครั้งก่อนการเดินทาง
- กรณีที่ท่านเป็นอิสลาม ไม่ทานเนื้อสัตว์ หรือ แพ้อาหารบางประเภท กรุณาแจ้งเจ้าหน้าที่เป็นกรณีพิเศษ
- กรณีผู้เดินทางต้องการความช่วยเหลือเป็นพิเศษ อาทิเช่น ใช้วีลแชร์ (WHEEL CHAIR) กรุณาแจ้งบริษัทฯ อย่างน้อย 7 วันก่อนการเดินทาง หรือตั้งแต่ที่ท่านเริ่มจองทัวร์ เพื่อให้ทางบริษัทประสานงานกับสายการบินเพื่อจัดเตรียมล่วงหน้า กรณีมีค่าใช้จ่ายเพิ่มเติม ทางบริษัทขอสงวนสิทธิ์ในการเรียกเก็บค่าใช้จ่ายตามจริงที่เกิดขึ้นกับผู้เดินทาง
- กรุณาส่งรายชื่อผู้เดินทาง พร้อมสำเนาหน้าแรกของหนังสือเดินทางทุกท่านให้กับเจ้าหน้าที่หลังจากชำระเงินกรณีที่ท่านเดินทางเป็นครอบครัว (หลายท่าน) กรุณาแจ้งรายนามคู่นอนกับเจ้าหน้าที่ให้ทราบ
- กรณีที่ออกบัตรโดยสาร (ตัว) เรียบร้อยแล้ว มีรายละเอียดส่วนใดผิด ทางบริษัทขอสงวนสิทธิ์ในการรับผิดชอบไม่ว่าส่วนใดส่วนหนึ่ง หากท่านไม่ดำเนินการส่งสำเนาหน้าแรกของหนังสือเดินทางให้ทางบริษัทเพื่อใช้ในการออกบัตรโดยสาร
- หลังจากท่านชำระค่าทัวร์ครบตามจำนวนเรียบร้อยแล้ว ทางบริษัทจะนำส่งใบนัดหมายและเตรียมตัวการเดินทางให้ท่านอย่างน้อย 3 หรือ 7 วัน ก่อนออกเดินทาง
- อัตราทัวร์นี้ เป็นอัตราสำหรับบัตรโดยสารเครื่องบินแบบหมู่คณะ (ตัวกรุ๊ป) ท่านจะไม่สามารถเลื่อนไฟล์ท วัน ไป หรือ กลับส่วนใดได้ จำเป็นจะต้องไป และ กลับ ตามกำหนดการเท่านั้น หากต้องการเปลี่ยนแปลงกรุณาติดต่อเจ้าหน้าที่เป็นกรณีพิเศษ

- ทางบริษัทไม่มีนโยบายจัดคูนอนให้กับลูกค้าที่ไม่รู้จักกันมาก่อน เช่น กรณีที่ท่านเดินทาง 1 ท่าน จำเป็นต้องชำระค่าห้องพักเดี่ยวตามที่ระบุ
- หนังสือเดินทาง หรือ พาสปอร์ต ต้องมีอายุใช้งานได้คงเหลือไม่น้อยกว่า 6 เดือน ณ วันกลับ
- ฤดูหนาวในต่างประเทศ มีข้อควรระวัง สภาพอากาศจะมีดีเร็วกว่าปกติ สี่โมงเย็นก็จะเริ่มมืดแล้ว สถานที่ท่องเที่ยวต่างๆ จะปิดเร็วกว่าปกติ ประมาณ 1-2 ชม. การเดินทางควรเผื่อเวลาให้เหมาะสม และ หากมีสถานที่ท่องเที่ยวกลางแจ้ง เวลาเดินทางบินอาจจะล่าช้าได้ต้องใช้ความระมัดระวังในการเดินทางเป็นอย่างสูง หรือ ใช้รองเท้าที่สามารถเดินบนหิมะได้ แวนกันแดดควร เมื่อแสงแดดกระทบหิมะจะสว่างสะท้อนเข้าตา อาจทำให้ระคายเคืองตาได้
- ทางบริษัทขอสงวนสิทธิ์เปลี่ยนแปลงโปรแกรมได้ตามความเหมาะสม เนื่องจากฤดูกาล สภาพภูมิอากาศ เหตุการณ์ทางการเมือง การล่าช้าของสายการบิน เงื่อนไขการให้บริการของรถในแต่ละประเทศ เป็นต้น โดยส่วนนี้ทางบริษัทจะคำนึงถึงประโยชน์ของลูกค้าเป็นสิ่งสำคัญ หากกรณีที่เป็นจำเป็นต้องมีค่าใช้จ่ายเพิ่ม ทางบริษัทจะแจ้งให้ทราบล่วงหน้า
- เนื่องจากการเดินทางท่องเที่ยวในครั้งนี้ เป็นการชำระแบบเหมาจ่ายขาดกับบริษัทตัวแทนในต่างประเทศ ทางบริษัทจึงขอสงวนสิทธิ์ไม่สามารถขอรับเงินคืนได้ในบริการบางส่วน หรือ ส่วนใดส่วนหนึ่งที่ท่านไม่ต้องการได้รับบริการ หากระหว่างเดินทาง สถานที่ท่องเที่ยวใดที่ไม่สามารถเข้าชมได้ ไม่ว่าจะด้วยสาเหตุใดก็ตาม ทางบริษัทขอสงวนสิทธิ์ในการไม่สามารถคืนค่าใช้จ่ายไม่ว่าส่วนใดส่วนหนึ่งให้ท่าน เนื่องจากทางบริษัทได้ทำการจองและถูกเก็บค่าใช้จ่ายแบบเหมาจ่ายไปแล้ว
- กรณีที่ท่านถูกปฏิเสธการเดินทางเข้าเมือง ทางบริษัทขอสงวนสิทธิ์ไม่รับผิดชอบค่าใช้จ่ายที่จะเกิดขึ้นตามมา และ จะไม่สามารถคืนเงินค่าทัวร์ที่ท่านชำระเรียบร้อยแล้วไม่ว่าส่วนใดส่วนหนึ่ง
- หากวันเดินทาง เจ้าหน้าที่สายการบิน หรือ ด่านตรวจคนออก และ เข้าเมือง ตรวจพบ หนังสือเดินทาง (พาสปอร์ต) ของท่านชำรุดแม้เพียงเล็กน้อย เช่น เปียกน้ำ ขาดไปหน้าใดหน้าหนึ่ง มีหน้าใดหน้าหนึ่งหายไป มีกระดาศหน้าใดหน้าหนึ่งหลุดออกมา มีรอยแยกหว่างสันของเล่มหนังสือเดินทาง เป็นต้น ไม่ว่ากรณีใดๆ ทั้งสิ้นทางสายการบิน หรือ เจ้าหน้าที่ด่านตรวจคนออก และ เข้าเมือง มีสิทธิ์ไม่อนุญาตให้ท่านเดินทางต่อไปได้ ดังนั้น กรุณาตรวจสอบ และ ดูแล หนังสือเดินทางของท่านให้อยู่ในสภาพดีอยู่ตลอดเวลา ขณะเดินทาง กรณีชำรุด กรุณาติดต่อกรมการกงสุลกระทรวงการต่างประเทศเพื่อทำหนังสือเดินทางฉบับใหม่ โดยใช้ฉบับเก่าไปอ้างอิง และ ยืนยันด้วย พร้อมกับแจ้งมาที่บริษัทเร็วที่สุด เพื่อยืนยันการเปลี่ยนแปลงข้อมูลหนังสือเดินทาง หากท่านได้ส่งเอกสารมาที่บริษัทเรียบร้อยแล้ว กรณีที่ยังไม่ (ตัวเครื่องบิน) ท่านสามารถเปลี่ยนแปลงได้ไม่มีค่าใช้จ่าย แต่หากออกบัตรโดยสาร (ตัวเครื่องบิน) เรียบร้อยแล้ว ทางบริษัทขอสงวนสิทธิ์ในการเรียกเก็บค่าใช้จ่ายที่เกิดขึ้นจริงทั้งหมด ซึ่งโดยส่วนใหญ่ตัวเครื่องบินแบบกรู๊ปจะออกก่อนออกเดินทางประมาณ 14-20 วัน ทั้งนี้ขึ้นอยู่กับกระบวนการและขั้นตอนของแต่ละคณะ
- เกี่ยวกับที่นั่งบนเครื่องบิน เนื่องจากบัตรโดยสาร (ตัว) เป็นลักษณะของคณะ (กรู๊ป อัตรพิเศษ) สายการบิน ขอสงวนสิทธิ์ในการเลือกที่นั่งบนเครื่องบิน กรณีลูกค้าเดินทางด้วยกัน กรุณาเช็คอินพร้อมกัน และ สายการบินจะพยายามที่สุดให้ท่านได้นั่งด้วยกัน หรือ ใกล้กันให้มากที่สุด
- ข้อมูลเพิ่มเติมเกี่ยวกับห้องพักในโรงแรมที่พัก เนื่องจากการวางแผนแบบห้องพักของแต่ละโรงแรมแตกต่างกัน จึงอาจทำให้ห้องพักแบบห้องพักเดี่ยว (SINGLE) และห้องคู่ (TWIN/DOUBLE) และ ห้องพักแบบ 3 ท่าน (TRIPLE) จะแตกต่างกัน บางโรงแรม ห้องพักแต่ละแบบอาจจะอยู่คนละชั้นกัน (ไม่ติดกันเสมอไป)

- ขอสงวนสิทธิ์การเก็บค่าน้ำมันและภาษีสนามบินทุกแห่งเพิ่ม หากสายการบินมีการปรับขึ้นก่อนวันเดินทาง
- มัคคุเทศก์ พนักงาน และตัวแทนของผู้จัด ไม่มีสิทธิในการให้คำสัญญาใดๆทั้งสิ้นแทนบริษัทผู้จัด นอกจากนี้เอกสารลงนามโดยผู้มีอำนาจของผู้จัดกำกับเท่านั้น
- บริษัทขอสงวนสิทธิ์ในการไม่รับผิดชอบใดๆทั้งสิ้น หากเกิดกรณีความล่าช้าจากสายการบิน , การยกเลิกบิน , การประท้วง , การนัดหยุดงาน , การก่อการจลาจล , ภัยธรรมชาติ , การนำสิ่งของผิดกฎหมาย ซึ่งอยู่นอกเหนือความรับผิดชอบของบริษัท
- บริษัทขอสงวนสิทธิ์ในการไม่รับผิดชอบใดๆทั้งสิ้น หากเกิดสิ่งของสูญหายระหว่างการเดินทาง ไม่ว่าจะกรณีใดๆก็ตาม และ ขอสงวนสิทธิ์ในการเรียกเก็บค่าใช้จ่ายตามจริง กรณีท่านลืมสิ่งของไว้ที่โรงแรมและจำเป็นต้องส่งมายังจุดหมายปลายทางตามที่ท่านต้องการ
- รายการนี้เป็นเพียงข้อเสนอที่ต้องได้รับการยืนยันจากบริษัทอีกครั้งหนึ่ง หลังจากได้สำรองโรงแรมที่พักในต่างประเทศเรียบร้อยแล้ว โดยโรงแรมจัดในระดับใกล้เคียงกัน ซึ่งอาจจะปรับเปลี่ยนตามที่ระบุในโปรแกรม

เมื่อท่านชำระเงินค่าทัวร์ให้กับทางบริษัทแล้วทางบริษัทถือว่าท่านได้ยอมรับเงื่อนไขข้อตกลงทั้งหมดนี้แล้ว

**** ขอขอบพระคุณทุกท่าน ที่มอบความไว้วางใจ ให้เราบริการ ****