



AT UBON TRAVEL

บริษัท แอทอุบลทราเวล จำกัด

13-15 ถ.ชยางกูร ตำบลในเมือง อำเภอเมือง อุบลราชธานี 34000



เลขที่ใบอนุญาต 51/00698



tyts-ubp@hotmail.com



086-342-0552



@atubontravel



มหัศจรรย์

เซี่ยงไฮ้ ปักกิ่ง

เที่ยว 2 มหานคร..เซ็คอินมูมปังๆ



BT-PVG21_CA

6 วัน | 4 คืน



พิเศษ!!
นั่งรถไฟความเร็วสูง

35,999.-

ราคา
เริ่มต้น

เที่ยว 2 มหานคร เยือนพระราชวังฤดูร้อน
ชมบรรยากาศใบไม้เปลี่ยนสีถนนเป่-ก๊วยเตี้ยวหยูโต
แวะจุ่มป๊อบมาร์ก เดินเล่นย่านฮิตของวัยรุ่นเซี่ยงไฮ้ “ถนนอันฝู”



ถนนเตี้ยวหยูโต

ANFU ROAD



เดินทาง : ตุลาคม 67



23 กิโลกรัม
น้ำหนักกระเป๋า



★★★★
พักรวม 4 คืน



อาหาร
12 มื้อ



BT-PVG21_CA

6 วัน | 4 คืน

มหัศจรรย์

เซี่ยงไฮ้ ปักกิ่ง

เที่ยว 2 มหานคร..เซ็คอินมูมปังๆ

แถมฟรี!!
 ไอเทม 3 มิติ สุดฮิต!
ฟรี! วิวซ่า



พิเศษ!!
 นิ่งรถไฟความเร็วสูง

35,999.- ราคาเริ่มต้น

เที่ยว 2 มหานคร เยือนพระราชวังฤดูร้อน
 ชมบรรยากาศใบไม้เปลี่ยนสีถนนแป๊ะก๊วยเตี้ยวหยูโต
 แวะจุ่มบ๊อบมาร์ก เดินเล่นย่านฮิตของวัยรุ่นเซี่ยงไฮ้ “ถนนอันฟู”



ถนนเตี้ยวหยูโต

ANFU ROAD

เดินทาง : ตุลาคม 67

23 กิโลกรัม
น้ำหนักกระเป๋า

★★★★
พักโรงแรมหรู
4 ดาว

อาหาร
12 มื้อ

มหัศจรรย์ เซี่ยงไฮ้ ปักกิ่ง

เที่ยว 2 มหานคร..เซ็คอินมูมปังๆ

AIR CHINA
中國國際航空公司

BT-PVG21_CA

6 วัน | 4 คืน



✓ เยือนพระราชวังฤดูร้อน

✓ ถนนแปะก๊วยเตี่ยวหยูโก

✓ เมืองโบราณใต้ดินหวังฟูจิ่ง



ถนนแปะก๊วย



ถนนอันฟู

เดินทางโดย: สายการบินแอร์ไชน่า (CA)



อาหาร : 12 มื้อ



โรงแรม : 4 ดาว



FLIGHT : CA806

BKK 03.15 ✈️ PVG 08.30



FLIGHT : CA979

PEK 20.15 ✈️ BKK 23.55

วันที่	รายการทัวร์	อาหาร			โรงแรม
		เช้า	กลางวัน	เย็น	
1	• สนามบินสุวรรณภูมิ กรุงเทพฯ				
2	• สนามบินเซี่ยงไฮ้ • มหานครเซี่ยงไฮ้ • หมู่บ้านโบราณซีเป่า • ร้านผ้าไหม • ถนนอันฟู • ตลาดร้อยปีเดินห้วงเมี่ยว • ถนนนานกิง		✓	✓	Holiday Inn Express หรือเทียบเท่า 4 ดาว
3	• วัดพระหยกขาว • ศูนย์นวดเท้าสมุนไพรจีน "บัวหิมะ" • หอไข่มุก (ถ่ายรูปด้านกลาง) • อุโมงค์เลเซอร์ • ย่านเดอะบันด์ • หาดไว่ทาน	✓	✓	✓	Holiday Inn Express หรือเทียบเท่า 4 ดาว
4	• สถานีรถไฟความเร็วสูง • กรุงปักกิ่ง • พระราชวังฤดูร้อน "อวิ๋เหอหยวน"	✓		✓	Holiday Inn Express หรือเทียบเท่า 4 ดาว
5	• ศูนย์สุขภาพแอนไอออน • กำแพงเมืองจีนด้านจูหยงกวน • ร้านหยก • ถนนหวังฟูจิ่ง • เมืองโบราณใต้ดิน	✓	✓	✓	Holiday Inn Express หรือเทียบเท่า 4 ดาว
6	• จัตุรัสเทียนอันเหมิน • พระราชวังกู้กง (วังต้องห้าม) • ร้านครีมไข่มุก • ถนนแปะก๊วยเตี่ยวหยูโก • สนามบินปักกิ่งแคปปิตอล • สนามบินสุวรรณภูมิ	✓	✓		



รายการทัวร์อาจมีสลับปรับเปลี่ยนตามความเหมาะสม โดยดูสถานการณ์หน้างานเป็นหลัก แต่จะเที่ยวครบทุกรายการ

โปรแกรมการเดินทาง 6 วัน 4 คืน : เดินทางโดยสายการบินแอร์ไชน่า



BKK → PVG			PEK → BKK		
เที่ยวบิน	ออก	ถึง	เที่ยวบิน	ออก	ถึง
CA806	03.15	08.30	CA979	20.15	23.55

วันแรก สนามบินสุวรรณภูมิ กรุงเทพฯ

📺 (-/-/-)

23.50 น. พร้อมกันที่ สนามบินสุวรรณภูมิ อาคารผู้โดยสารขาออก ชั้น 4 ประตู 10 เคาน์เตอร์สายการบินแอร์ ไชน่า (CA) โดยมีเจ้าหน้าที่อำนวยความสะดวกแก่ทุกท่าน



หมายเหตุ

เนื่องจากตัวเครื่องบินของคณะเป็นตัวสุ่มระบบ **Random** ไม่สามารถล็อกที่นั่งได้ ที่นั่งอาจจะไม่ได้นั่งติดกับ และไม่สามารถเลือกช่องที่นั่งบนเครื่องบินได้ในคณะ ซึ่งเป็นไปตามเงื่อนไขสายการบิน

วันที่สอง สนามบินผู้ตงเซียงไฮ้ • หมู่บ้านโบราณซีเป่า • ร้านผ้าไหม • ถนนอันฝู • เฉินหวังเมี่ยว (ตลาดร้อยปี) • ถนนนานกิง

📺 (-/กลางวัน/เย็น)

03.15 น. ออกเดินทางสู่ เมืองเซียงไฮ้ ประเทศจีน โดย เที่ยวบินที่ CA806 (บริการอาหารบนเครื่อง)

08.30 น. เดินทางถึง สนามบินขางไห้ผู้ตง ผ่านพิธีการตรวจคนเข้าเมืองเป็นที่เรียบร้อยแล้ว (เวลาที่ท้องถิ่นที่จีน เร็วกว่าประเทศไทย 1 ชั่วโมง กรุณาปรับเวลาของท่านเพื่อความสะดวกในการนัดหมาย)

หลังจากผ่านขั้นตอนการตรวจคนเข้าเมือง และตรวจรับสัมภาระเรียบร้อยแล้ว ยินดีต้อนรับทุกท่านสู่ **สาธารณรัฐประชาชนจีน**

นำทุกท่านเดินทางสู่ **หมู่บ้านริมน้ำซีเป่า** เป็นหมู่บ้านขนาดเล็กตั้งอยู่บริเวณชานเมืองเซี่ยงไฮ้ เป็นหมู่บ้านโบราณที่รุ่งเรืองในสมัยราชวงศ์หมิง และ ชิง ปัจจุบันหมู่บ้านโบราณซีเป่า เป็นแหล่งท่องเที่ยวที่ให้บรรยากาศเหมือนตลาดโบราณ มีร้านอาหาร ร้านขนม และร้านขายของที่ระลึกให้ท่านได้เลือกซื้อ นำท่านสู่ ชม **ผ้าวมจากรังไหม** และผลิตภัณฑ์ที่ทำจากผ้าไหม ไม่ว่าจะเป็น เสื้อผ้า ผ้าพันคอ



กลางวัน

๑๐ บริการอาหารกลางวัน ณ ภัตตาคาร

จากนั้น

นำท่านสู่ **ถนนอันฟู** ย่านช้อปปิ้งที่กำลังเป็นที่นิยมสำหรับวัยรุ่น มีร้านเสื้อผ้า คาเฟ่ และแบรนด์เนม หลากหลายร้าน ที่นี้จะมีจุดเช็คอินสุดฮิต **13DE Marzo Café** ที่จะมีน้องหมียักษ์ไพล่อยู่ตรงหน้าต่างชั้นบนมารอต้อนรับ



นำท่านสู่ **ตลาดร้อยปีเจินหวังเหมียว** ตลาดที่เก่าแก่ของเมืองเซี่ยงไฮ้ อาคารบ้านเรือนบริเวณนี้ มีสไตล์สถาปัตยกรรมแบบจีนโบราณที่ยังคงความงดงามเอาไว้ ทั้งร้านขายอาหาร ร้านขนมพื้นเมือง และร้านอาหารขึ้นชื่อ เมนูยอดฮิตที่ห้ามพลาด **“เสี่ยวหลงเปา”** อันลือชื่อ นอกจากนี้ ยังมีขายของที่ระลึกต่างๆ อีกมากมาย



อิสระช้อปปิ้ง **ถนนนานกิง** เป็นย่านการค้าที่คึกคักที่สุดแห่งหนึ่งในเมือง ย่านนี้ผสมผสานระหว่าง ศูนย์การค้าบนอาคารสูง และอาคารสไตล์โคโลเนียลปะปนไปกับร้านค้าริมถนน มีสินค้าแบรนด์เนม หลากหลาย ร้านอาหารฟาสต์ฟู้ดนานาชาติ จุดที่ห้ามพลาด! ห้างสรรพสินค้า *Big Four* ที่เป็นสัญลักษณ์ของย่านนี้ อาทิ ห้างสรรพสินค้าอันดับ 1 ร้าน / ร้าน Provisions Store อันดับ 1 / บริษัท เซี่ยงไฮ้ แพชั่น และศูนย์การค้า Hualian Commercial Building นอกจากนี้ยังมี โชนจัตุรัสที่อยู่ใกล้กับ ศูนย์การค้า สามารถแวะซื้อขนมและของหวานตรงย่าน Shanghai First Food Store หากมองหา

สินค้ามีระดับต้องลงไปเดินช้อปปิ้งที่ Plaza 66 รวบรวมผลิตภัณฑ์ลักซ์ชูรี่แบรนด์ดังไว้อย่าง Louis Vuitton, Chanel, Dior, Cartier, CELINE, Gucci และอื่นๆ อีกมากมาย



เย็น ๑๑ บริการอาหารเย็น ณ ภัตตาคาร

จากนั้น พักที่ Holiday Inn Express หรือระดับเทียบเท่า ★★★★★

วันที่สาม วัดพระหยกขาว • ศูนย์นวดเท้าสมุนไพรจีน “บัวหิมะ” • หอไข่มุก (ถ่ายรูปด้านล่าง) • อุโมงค์เลเซอร์ • ย่านเดอะบันด์ • หาดไว่ทาน

๑๑ (เช้า/กลางวัน/เย็น)

เช้า ๑๑ บริการอาหารเช้า ณ ห้องอาหารโรงแรม

จากนั้น

นำท่านสู่ **วัดพระหยกขาว** เป็นวัดที่มีชื่อเสียงมากที่สุดในเมืองเชียงใหม่ สร้างขึ้นในปี ค.ศ. 1882 ภายในวัดประดิษฐานพระพุทธรูปเก่าแก่ 2 องค์ ที่ได้อัญเชิญมาจากประเทศพม่า วัดแห่งนี้ถูกทำลายในช่วงราชวงศ์ชิง แต่พระพุทธรูปหยกขาวไม่ได้ถูกทำลาย จึงอัญเชิญมาประดิษฐานที่วัดที่สร้างขึ้นใหม่ในปี 1928 และให้ชื่อวัดแห่งนี้ว่าวัดพระหยก นอกจากนี้ยังประดิษฐาน พระพุทธไสยาสน์ ซึ่งถูกอัญเชิญมาจากประเทศสิงคโปร์ นอกจากนี้ยังมี ภาพวาด โบราณ และ คัมภีร์ พระไตรปิฎก



และนำท่านไปยัง **ศูนย์นวดเท้าสมุนไพรจีน “บัวหิมะ”** มีสรรพคุณเป็นเลิศในด้านรักษาแผลไฟไหม้ พุพอง และแมลงสัตว์กัดต่อย ยาสามัญประจำบ้านที่มีชื่อเสียงของเมืองจีน ฟังบรรยายสรรพคุณสมุนไพรจีนที่มีชื่อเสียงกว่าพันปี

กลางวัน

๑๐ บริการอาหารกลางวัน ณ ภัตตาคาร

จากนั้น

นำท่านถ่ายรูปด้านล่างของ **หอไข่มุก** ตั้งอยู่ย่านผู้ตงที่ถูกรายล้อมไปด้วยตึกสูงมากมาย มีลักษณะเป็นไข่มุก 11 ลูก และ เสา 3 เสา ด้านบนเป็นรูปไข่มุก 3 เม็ด 3 ขนาดเรียงกันในแนวตั้ง ภายในหอกลมทำเป็นภัตตาคาร โรงแรมหรูขนาด 25 ห้อง และร้านค้า ด้านใต้ตรงฐานของหอจัดเป็นพิพิธภัณฑ์ประวัติศาสตร์เมืองเซี่ยงไฮ้เมืองจำลองโลกอนาคต และเมืองวิทยาศาสตร์แฟนตาซี **(ไม่รวมค่าลิฟท์)**





พาท่านลอด **อุโมงค์เลเซอร์** ข้ามแม่น้ำไปไปยังฝั่ง **เดอะบันด์** สัมผัสความมีชีวิตชีวาของย่านการค้าที่มีชื่อเสียงที่สุด ซึ่งได้ชื่อว่าเป็นแหล่งท่องเที่ยวยอดนิยมในมหานครเซี่ยงไฮ้ เนื่องจากเป็นจุดที่สามารถชมความสวยงามของหอคอยไข่มุกที่ตั้งอยู่ฝั่งตรงข้ามได้ทั้งในช่วงกลางวันและกลางคืน หากเคยได้ยินว่าเซี่ยงไฮ้นั้นคล้ายกับยุโรปในบางมุม กลิ่นอายความเป็นยุโรปนั้น มาจากสถาปัตยกรรมจำนวน 52 ตึก ในสไตล์ Eclecticism ที่ผสมผสานสถาปัตยกรรมไว้หลายรูปแบบ ตั้งเรียงรายยาวมากกว่า 1 กิโลเมตรเปรียบกับแม่น้ำหวงผู่ ตึกเหล่านี้ส่วนมากจะเป็นที่อยู่ของสถาบันการเงิน และบริษัทการค้าสำคัญของจีน นำท่านสู่ **หาดไว่ทาน (หาดเจ้าพ่อเซี่ยงไฮ้)** ซึ่งเป็นต้นกำเนิดอันลือชื่อของตำนานเจ้าพ่อเซี่ยงไฮ้ เป็นถนนที่สวยงามอันดับหนึ่งของเมืองเซี่ยงไฮ้



ค่า **๑๑ บริการอาหารเย็น ณ ภัตตาคาร**
จากนั้น **พักที่ Holiday Inn Express หรือระดับเทียบเท่า ★★★★★**

วันที่สี่ **สถานีรถไฟความเร็วสูง • เมืองปักกิ่ง • พระราชวังฤดูร้อน** **๑๑ (เช้า/-/เย็น)**

เช้า **๑๑ บริการอาหารเช้า ณ ห้องอาหารโรงแรม**
จากนั้น นำท่านเดินทางไปยัง **สถานีรถไฟความเร็วสูง** นั่งรถไฟความเร็วสูงมุ่งหน้าสู่ **เมืองปักกิ่ง** เมืองหลวงของประเทศจีน เป็น 1 ใน 4 มหานครของประเทศจีน เป็นเขตการปกครองพิเศษเทียบเท่ามณฑลของประเทศ



กลางวัน **๑๑ อีสรอาหารกลางวันบนรถไฟ**

จากนั้น ให้ท่านเยี่ยมชมสถาปัตยกรรมจีนโบราณ **พระราชวังฤดูร้อน “อวิเหอหยวน”** ได้รับการกล่าวขานว่าเป็นพระราชวังของจักรพรรดิจีนที่ได้รับการอนุรักษ์ไว้อย่างสมบูรณ์ที่สุดในโลก มีชื่อเสียงในด้านเทคนิคการจัดสวนผสมผสานที่ใหญ่ที่สุดในโลก และมีภูมิทัศน์กับธรรมชาติที่เข้ากันได้อย่างลงตัว พระตำหนักตั้งอยู่บนเนินเขาริมทะเลสาบคุนหมิง ซึ่งในทะเลสาบมีเกาะเล็กๆ ที่มีสะพานหิน 17 โค้งอันสวยงามเลื่องชื่อ สถาปัตยกรรมและภูมิทัศน์ภายในราชวังประกอบไปด้วย สวนพฤกษชาติที่ร่มรื่น พระที่นั่ง เก๋งจีน รวมถึงสถาปัตยกรรมดั้งเดิมกว่า 100 แห่ง ได้แก่ พระตำหนัก ระเบียบ วัดเจดีย์ ศาลาริมน้ำ ทางเดินที่มีหลังคาสไตล์จีนโบราณ สะพานหิน และเรือหินอ่อน (Marble Boat) ที่มีชื่อเสียง โดยสิ่งเหล่านี้ถูกสร้างขึ้นโดยฝีมือมนุษย์ทั้งสิ้น



ค่า ๑๑ บริการอาหารเย็น ณ ภัตตาคาร
จากนั้น พักที่ Holiday Inn Express หรือระดับเทียบเท่า ★★★★★

วันที่ทำ ศูนย์สุขภาพแอนไอออน • กำแพงเมืองจีนด้านจูหยงกวน • ร้านหยก • ถนนหวังฝูจิ้ง • เมืองโบราณไต้ดิน

๑๑ (เช้า/กลางวัน/เย็น)

เช้า ๑๑ บริการอาหารเช้า ณ ห้องอาหารโรงแรม
จากนั้น นำท่านชม ศูนย์สุขภาพแอนไอออน ให้ท่านเลือกชมผลิตภัณฑ์เพื่อสุขภาพเป็นของฝาก



ชมความอลังการของ 1 ใน 7 สิ่งมหัศจรรย์ของโลกยุคโบราณ **กำแพงเมืองจีน** สิ่งก่อสร้างสุดยิ่งใหญ่
ที่ผู้คนทั่วทุกมุมโลกต่างใฝ่ฝันที่จะได้มาเยือนสักครั้งในชีวิต กำแพงหินที่ทอดตัวยาวพาดผ่าน
หลากหลายสภาพภูมิอากาศ ทั้งทะเลทราย ทุ่งหญ้า ภูเขา จากฝั่งตะวันออกไปยังฝั่งตะวันตกของ
ประเทศจีน ระยะทางความยาวประมาณ 21,196 กิโลเมตร กำแพงเมืองจีนถูกแบ่งออกเป็นหลาย
เส้นทาง หนึ่งในเส้นทางที่ได้รับความนิยมมากที่สุด **ด่านจูหยงกวน** ที่ขึ้นชื่อในเรื่องของความงามของ
ทิวทัศน์กำแพงเมืองจีน ตั้งอยู่บนภูเขาสูงใหญ่สลับไปมา และมีป้อมปราการอายุนับร้อยปีที่เปิดให้
นักท่องเที่ยวได้เข้าชม นำท่านชม **ร้านหยก** เครื่องประดับนำโชคของชาวจีน

กลางวัน

๑๐ บริการอาหารกลางวัน ณ ภัตตาคาร พิเศษ!! เมนู สุกี้มองโกล

จากนั้น

นำทุกท่านสู่ **ถนนหวังฝูจิ่ง** ตลาดถนนคนเดินทางแห่งกรุงปักกิ่งที่รวบรวมสินค้าอันหลากหลาย ไม่
ว่าจะเป็นข้าวของเครื่องใช้ เสื้อผ้า และอาหารที่ขึ้นชื่อยอดนิยมของชาวจีน ไปจนถึงอาหารแปลก
ตาที่หารับประทานยาก ถือได้ว่า เป็นหนึ่งในเอกลักษณ์ และสีสันอันคึกคักของถนนหวังฝูจิ่ง โดย
สถานที่ไฮไลท์ที่ห้ามพลาด ถนนอาหารแปลก เป็นตรอกเล็กๆ ที่เปิดเฉพาะช่วงกลางคืน มีสารพัด

อาหารแปลกๆ มากมาย อาทิ ตะขบ แมงป่อง ปลาดาว ม้าน้ำ หอยเม่น ซึ่งคนจีนถือว่าเป็นอาหารที่บำรุงร่างกาย นอกจากนี้ ยังมีร้านขาย “ขนมปังถังหลู” ขนมหวานโบราณยอดนิยมของชาวจีนนั่นเอง



ลงบันไดเลื่อนภายในห้างหวังฝูจิ่ง เดินชม **เมืองโบราณใต้ดิน** จำลองกรุงปักกิ่งในช่วงของทศวรรษที่ 1980 และ 1990 ภายในเมืองโบราณท่านจะได้ชมสถานีรถไฟเก่า หัวรถจักรดีเซล Dongfeng ทดลองผลิตในปี 1958 และเริ่มผลิตในปี 1963 เป็นหนึ่งในหัวรถจักรดีเซลที่ใช้กับการรถไฟของจีน และ



เป็นรุ่นตัวแทนของหั่วรถจักรดีเซลขับเคลื่อนด้วยไฟฟ้ารุ่นแรกในจีน สตูดิโอถ่ายภาพ สตูดิโอวิดีโอ สหกรณ์ ร้านแผ่นเสียง ซ่อมเครื่องใช้ในบ้าน ตรอกเก่า เป็นจุดเช็คอินใหม่ให้ท่านได้เลือกถ่ายรูป



ค่า
จากนั้น

๑๐ บริการอาหารเย็น ณ ภัตตาคาร
พักที่ Holiday Inn Express หรือระดับเทียบเท่า ★★★★★

วันที่หก จัตุรัสเทียนอันเหมิน • พระราชวังกู้กง (วังต้องห้าม) • ร้านครีมไข่มุก • ถนนแปะก๊วยเตี่ยวห
ยูไล • สนามบินปักกิ่งแคปิตอล • สนามบินสุวรรณภูมิ

๑๐ (เช้า/กลางวัน/-)

เช้า
จากนั้น

๑๐ บริการอาหารเช้า ณ ห้องอาหารโรงแรม
ชมความยิ่งใหญ่ จัตุรัสเทียนอันเหมิน หนึ่งในจัตุรัสที่มีชื่อเสียงที่สุดในโลก มีความสำคัญใน
วัฒนธรรมที่ยิ่งใหญ่ ถือเป็นสัญลักษณ์และที่ตั้งของเหตุการณ์สำคัญมากมายในประวัติศาสตร์จีน
จัตุรัสเทียนอันเหมินเป็นจัตุรัสที่มีขนาดใหญ่ที่สุดในโลก



ย้อนรอยอารยธรรมสุดยิ่งใหญ่ **พระราชวังกู้กง หรือ พระราชวังต้องห้าม** (Forbidden City) มรดกโลกแห่งเมืองจีน เดิมเป็นที่ประทับของจักรพรรดิจีนมาหลายราชวงศ์ ปัจจุบันพระราชวังต้องห้ามกลายเป็นสถานที่ท่องเที่ยวที่มีชื่อเสียงที่สุดในปักกิ่ง และสามารถดึงดูดนักท่องเที่ยวมากมายจากทั่วโลกเพื่อมาชมความยิ่งใหญ่อลังการของสถาปัตยกรรมจีนโบราณ แบ่งออกได้เป็น 2 ส่วน คือ พระราชฐานชั้นนอก และพระราชฐานชั้นใน ก่อนจะผ่านเข้าสู่พระราชวังจะพบกับ **ประตูอู่** (Meridian Gate) ที่คั่นตากันเป็นอย่างดี ไฮไลท์สำคัญที่พลาดไม่ได้เลยคือ **พระที่นั่งไท่เหอ** (Hall of Supreme Harmony) 1 ใน 3 พระที่นั่งสำคัญที่ใช้ในการประกอบพระราชพิธีต่างๆ เป็นสิ่งก่อสร้างที่มีขนาดใหญ่ที่สุดในพระราชวังต้องห้าม ซึ่งสร้างจากไม้ทั้งหมด ด้านในท้องพระโรงมีขนาดกว้างขวางมาก รวมถึงบัลลังก์มังกรของฮ่องเต้ที่ตั้งอยู่บริเวณตรงกลาง แสดงถึงความยิ่งใหญ่ได้เป็นอย่างดี **พิเศษ!! ไอสกริมสุดฮิต ท่านละ 1 แท่ง**

**** หมายเหตุ: เนื่องจากบัตรเข้าชมพระราชวังกู้กง จำกัดนักท่องเที่ยวในการเข้าชม ทางบริษัทขอสงวนสิทธิ์ในการเปลี่ยนสถานที่ท่องเที่ยวเป็น สวนจิงซาน หรือ พระราชวังองค์ชายน้อย ****

กลางวัน **๑๐ | บริการอาหารกลางวัน ณ ภัตตาคาร**

จากนั้น นำท่านไปยัง **ร้านไข่มุก** เลือกซื้อครีมไข่มุกบำรุงผิว ซึ่งสกัดมาจากไข่มุกน้ำจืดที่เพาะเลี้ยงในทะเลสาบ และนำท่านชมใบไม้เปลี่ยนสีที่ **ถนนเดียวหยุดใจ** เป็นจุดที่นักท่องเที่ยวนิยมมาถ่ายรูปมากที่สุด สีเหลืองของใบไม้ผลัดเปลี่ยนสี **** หมายเหตุ: ใบไม้เปลี่ยนสีขึ้นอยู่กับสภาพอากาศ ****



ได้เวลาสมควรนำท่านเดินทางสู่สนามบิน

20.15 น. ออกเดินทางสู่ **สนามบินสุวรรณภูมิ** โดย **เที่ยวบินที่ CA979** (บริการอาหารว่างบนเครื่อง)

23.55 น. เดินทางถึง กรุงเทพฯ โดยสวัสดิภาพ พร้อมความประทับใจไม่รู้ลืม

.....

อัตราค่าบริการและเงื่อนไขรายการท่องเที่ยว

เชียงใหม่ ปักกิ่ง เทียว 2 มหานคร (CA) 6 วัน 4 คืน

วันเดินทาง	ราคาผู้ใหญ่ พักห้องละ 2-3 ท่าน (ไม่มีราคาเด็ก)	ราคาทัวร์ ไม่รวมตัวเครื่องบิน	พักเดี่ยว ชำระเพิ่ม
13-18 ตุลาคม 2567	35,999	30,999	6,000
16-21 ตุลาคม 2567	35,999	30,999	6,000
20-25 ตุลาคม 2567	35,999	30,999	6,000

ค่าทิปคนขับรถ และมีคฤศก์ท้องถิ่น
ท่านละ 1,500 บาท/ทริป/ลูกทัวร์ 1 ท่าน

** ทิปหัวหน้าทัวร์ตามความพึงพอใจในบริการของท่าน **

ราคา INFANT (อายุไม่ถึง 2 ปี บริบูรณ์ ณ
วันเดินทางกลับ) ท่านละ 10,000 บาท
อัตรานี้รวมรายการทัวร์ และตัวเครื่องบินแล้ว

โปรดอ่านอย่างละเอียด:

- เนื่องจากห้องพักของโรงแรมในประเทศจีนนั้น มีห้องพักประเภท DOUBLE BED (DBL) ค่อนข้างจำกัด หากลูกค้ามีความประสงค์จะพักห้องประเภทนี้ กรุณาแจ้งเจ้าหน้าที่ล่วงหน้าก่อนทำการจองเท่านั้น
- บริษัทฯ จะยึดประเภทห้องพักตามใบจองจากบริษัทเอเจนซีที่ท่านทำการจองทัวร์มาเท่านั้น หากมีการปรับเปลี่ยนห้องพักในระยะเวลาใกล้วันเดินทาง บริษัทฯ ขอสงวนสิทธิ์เปลี่ยนแปลงประเภทห้องพัก หรือเรียกเก็บค่าใช้จ่ายเพิ่มเติม
- จองทัวร์พร้อมชำระเงินมัดจำ 10,000 บาท / ลูกทัวร์ 1 ท่าน ก่อนการเดินทางอย่างน้อย 21 วัน มิเช่นนั้นจะถูกยกเลิกการจองโดยอัตโนมัติ (ช่วงวันหยุดยาวหรือวันหยุดนักขัตฤกษ์ ควรชำระก่อนเดินทางไม่น้อยกว่า 30 วัน)
- โรงแรมที่ระบุในรายการทัวร์เป็นเพียงโรงแรมที่นำเสนอเบื้องต้นเท่านั้น ซึ่งอาจจะมีการเปลี่ยนแปลง แต่โรงแรมที่เข้าพักจะเป็นระดับเดียวกันเท่านั้น ตามมาตรฐานโรงแรมประเทศจีน
- โปรแกรมทัวร์ที่ต้อง **ลงร้านรัฐบาล** หากท่านไม่ประสงค์จะเข้าร้านรัฐบาลจะมีค่าใช้จ่ายเพิ่ม ตามเงื่อนไขท้ายรายการระบุ
- โปรแกรมที่มีการเดินทางด้วยรถไฟความเร็วสูง กรณีเปลี่ยนแปลงคนเดินทางจะต้องทำการออกตั๋วรถไฟความเร็วสูงใหม่เท่านั้น ไม่สามารถเปลี่ยนแปลงชื่อผู้เดินทางได้ทุกกรณี
- โปรแกรมทัวร์ไม่รวมค่าวีซ่า บริษัทฯ ขอสงวนสิทธิ์ไม่หักคืนค่าวีซ่าทุกกรณี เนื่องจากทางรัฐบาลไทย-จีนประกาศยกเลิกวีซ่า (ตั้งแต่ 1 มี.ค. 67 เป็นต้นไป) หากมีการเปลี่ยนแปลงจะยึดตามเงื่อนไขท้ายรายการระบุ**
- ข้อความสำคัญ!** พาสปอร์ตต้องมีอายุการใช้งาน **ไม่ต่ำกว่า 6 เดือน** นับจากวันที่เดินทางกลับเข้าประเทศไทย และมีหน้าว่างสำหรับลงตราประทับวีซ่า และประทับตราเข้า-ออกประเทศ **อย่างน้อย 2 หน้าเต็ม**

ข้อความสำคัญโปรดอ่านอย่างละเอียด



”

ตามนโยบายการการท่องเที่ยวของประเทศไทย ผู้เดินทางจะต้องมีการเข้าชมสินค้าของทางรัฐบาลคือ *ที่ระบุไว้ในรายการทัวร์ทั้งหมด* ซึ่งทางบริษัทฯจำเป็นต้องระบุไว้ หากจะซื้อหรือไม่ซื้อ ขึ้นอยู่กับความพึงพอใจของท่าน (ใช้เวลาแต่ละร้านไม่เกิน 90 นาที)

”

หากท่านใดไม่เข้าร้านดังกล่าวจะต้องจ่ายค่าทัวร์เพิ่ม เนื่องจากมีผลต่อราคาทัวร์ทางบริษัทฯขอสงวนสิทธิ์คิดค่าดำเนินการเป็นเงิน 400 หยวน/ร้าน และทางบริษัทฯจะขอถือว่าท่านรับทราบ และยอมรับเงื่อนไขดังกล่าวแล้ว

”

เนื่องจากทัวร์ครั้งนี้มีจุดประสงค์เพื่อเดินทางท่องเที่ยวเป็นหมู่คณะเท่านั้น หากต้องการแยกตัวออกจากคณะเดินทาง ทางบริษัทฯขอสงวนสิทธิ์ คิดค่าดำเนินการแยกท่องเที่ยวเป็นเงิน 1,000 หยวน/วัน



เงื่อนไขการสำรองที่นั่งและการยกเลิกทัวร์



การจองทัวร์

- กรุณาจองทัวร์ล่วงหน้า ก่อนการเดินทาง พร้อมชำระมัดจำ **10,000** บาท ส่วนที่เหลือชำระทันทีก่อนการเดินทางไม่น้อยกว่า 21 วัน มิฉะนั้นถือว่าท่านยกเลิกการเดินทางโดยอัตโนมัติ (ช่วงเทศกาลกรุณาชำระก่อนเดินทาง 30 วัน)

กรณียกเลิก : จอยกรุป

- ยกเลิกก่อนการเดินทาง 45 วันขึ้นไป บริษัทฯ จะคืนเงินค่ามัดจำให้ทั้งหมด โดยหักค่าใช้จ่ายที่เกิดขึ้นจริง **ยกเว้นในกรณีวันหยุดเทศกาล, วันหยุดนักขัตฤกษ์ ยกเลิกก่อนการเดินทาง 60 วัน จะคืนเงินค่ามัดจำให้ทั้งหมด โดยหักค่าใช้จ่ายที่เกิดขึ้นจริง (ค่าใช้จ่ายที่เกิดขึ้นจริง อาทิเช่น ค่าตัวเครื่องบิน ค่าโรงแรม ฯลฯ)**
- ยกเลิกการเดินทาง 45 วัน ก่อนการเดินทาง หักค่าทัวร์ 50% จากราคาขาย และหักค่าใช้จ่ายที่เกิดขึ้นจริงทั้งหมดไม่ว่ากรณีใดๆ ทั้งสิ้น (ค่าใช้จ่ายที่เกิดขึ้นจริง อาทิเช่น ค่าตัวเครื่องบิน ค่าโรงแรม ฯลฯ)
- ยกเลิกการเดินทาง 30 วัน ก่อนการเดินทาง บริษัทฯ ขอสงวนสิทธิ์เก็บเงินค่าทัวร์ทั้งหมดไม่ว่ากรณีใด ๆ ทั้งสิ้น

กรณียกเลิก : ตัดกรุป

- ยกเลิกหรือเลื่อนการเดินทางต้องทำก่อนการเดินทาง 60 วัน บริษัทฯจะคืนเงินค่ามัดจำให้ทั้งหมด **ยกเว้นในกรณีวันหยุดเทศกาล, วันหยุดนักขัตฤกษ์ ทางบริษัทฯ ขอสงวนสิทธิ์ยึดเงินมัดจำโดยไม่มีเงื่อนไขใดๆทั้งสิ้น**
- ยกเลิกการเดินทางภายใน 60 วัน **ทางบริษัทฯ ขอสงวนสิทธิ์ยึดเงินมัดจำโดยไม่มีเงื่อนไขใดๆทั้งสิ้น**
- ยกเลิกการเดินทางหลังชำระเต็มจำนวน **ทางบริษัทฯ ขอสงวนสิทธิ์เก็บเงินค่าทัวร์ทั้งหมดโดยไม่มีเงื่อนไขใดๆทั้งสิ้น**

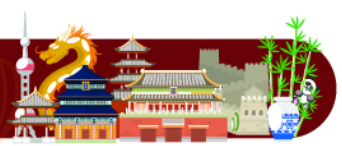
กรณีเจ็บป่วย

- กรณีเจ็บป่วย จนไม่สามารถเดินทางได้ ซึ่งจะต้องมีใบรับรองแพทย์จากโรงพยาบาลรับรอง บริษัทฯจะทำการเลื่อนการเดินทางของท่านไปยังคณะต่อไป แต่ทั้งนี้ท่านจะต้องเสียค่าใช้จ่ายที่ไม่สามารถยกเลิกหรือเลื่อนการเดินทางได้ตามความเป็นจริง
- ในกรณีเจ็บป่วยกะทันหันก่อนล่วงหน้าเพียง 7 วันทำการ ทางบริษัทฯ ขอสงวนสิทธิ์ในการคืนเงินทุกกรณี



กรณีจองทัวร์วันหยุดเทศกาล, วันหยุดนักขัตฤกษ์, วันหยุดยาวต่อเนื่อง และได้มีการแจ้งยกเลิกทัวร์ทางบริษัทฯ ขอสงวนสิทธิ์เก็บค่าทัวร์ทั้งหมด โดยไม่มีเงื่อนไขใดๆ ทั้งสิ้น

อัตราค่าบริการรวม



- ✖️ ตัวเครื่องบินไป - กลับพร้อมคณะ (ไม่สามารถสะสมไมล์ได้)
- ✖️ ภาษีน้ำมันและภาษีตัวทุกชนิด (สงวนสิทธิ์เก็บเพิ่มหากสายการบินปรับขึ้นก่อนวันเดินทาง)
- ✖️ ค่าระวางน้ำหนักกระเป๋า ตามที่สายการบินกำหนด
- ✖️ ที่พักโรงแรมตามรายการ พักห้องละ 2-3 ท่าน (กรณีที่โรงแรมไม่มีห้องพักสำหรับ 3 ท่าน ลูกค้ายจะต้องเพิ่มเงินเป็นห้องพักห้องเดียว)
- ✖️ มื้ออาหารตามรายการระบุ (สงวนสิทธิ์ในการสลับมื้อหรือเปลี่ยนแปลงเมนูอาหารตามสถานการณ์)
- ✖️ ค่าน้ำดื่มบนรถวันละ 1 ขวด/ท่าน
- ✖️ ค่าเข้าชมสถานที่ท่องเที่ยวตามรายการระบุ
- ✖️ ค่ารถโค้ช รับ-ส่ง สถานที่ท่องเที่ยวตามรายการระบุ
- ✖️ ประกันอุบัติเหตุวงเงิน 1,000,000 บาท (เป็นไปตามเงื่อนไขตามกรมธรรม์)

*เงื่อนไขประกันการเดินทาง ค่าประกันอุบัติเหตุและค่ารักษาพยาบาล คุ้มครองเฉพาะกรณีที่ได้รับอุบัติเหตุของผู้เดินทาง ระหว่างการเดินทาง ไม่คุ้มครองถึงการสูญเสียชีวิตส่วนตัวและไม่คุ้มครองโรคประจำตัวและปัญหาสุขภาพอื่นๆ

อัตราค่าบริการไม่รวม



- ✖️ ภาษีมูลค่าเพิ่ม 7% และภาษีหัก ณ ที่จ่าย 3%
- ✖️ ค่าทำหนังสือเดินทางไทย และค่าธรรมเนียมสำหรับผู้ถือพาสปอร์ตต่างชาติ
- ✖️ ค่าน้ำหนักกระเป๋าเดินทางในกรณีที่เกินกว่าสายการบินกำหนด
- ✖️ ค่าใช้จ่ายส่วนตัว อาทิ อาหารและเครื่องดื่มที่สั่งเพิ่มพิเศษ, โทรศัพท์-โทรสาร, อินเทอร์เน็ต, มินิบาร์, ซักรีดที่ไม่ได้ระบุไว้ในรายการ
- ✖️ ค่าใช้จ่ายอันเกิดจากความล่าช้าของสายการบิน, อุบัติภัยทางธรรมชาติ, การประท้วง, การจลาจล, การนัดหยุดงาน, การถูกปฏิเสธไม่ให้ออกและเข้าเมืองจากเจ้าหน้าที่ตรวจคนเข้าเมืองและเจ้าหน้าที่กรมแรงงานทั้งที่เมืองไทยและต่างประเทศซึ่งอยู่นอกเหนือความควบคุมของบริษัทฯ
- ✖️ ค่าทิปไกด์ท้องถิ่น, พนักงานขับรถ รวมทั้งทิป 1,500 บาท/ทริป/ลูกทัวร์ 1 ท่าน
- ✖️ ค่าใช้จ่ายที่เกี่ยวข้องกับโรค COVID-19 ทุกกรณี
- ✖️ ค่าวีซ่าท่องเที่ยวเข้าประเทศจีน กรณีทางรัฐบาลจีนประกาศยกเลิกฟรีวีซ่า หรือเดินทางเข้าประเทศจีนเกิน 180 วัน/ปี ทั้งนี้ขึ้นอยู่กับประกาศของทางรัฐบาลจีนเป็นหลัก
- ✖️ ค่าดำเนินการวีซ่าจีนสำหรับชาวต่างชาติที่ไม่ได้รับการยกเว้นวีซ่า ผู้เดินทางต้องเป็นผู้ดำเนินการยื่นวีซ่าด้วยตนเอง และชำระค่าธรรมเนียมวีซ่าจีนสำหรับชาวต่างชาติหรือต่างด้าว

****ทิปหัวหน้าทัวร์ ไม่บังคับ ขึ้นอยู่กับความพึงพอใจของท่าน****



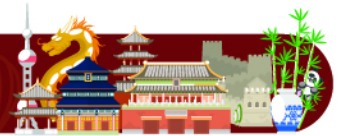
กรณีที่ท่านต้องออกตัวภายใน เช่น (ตัวเครื่องบิน, ตัวรถทัวร์, ตัวรถไฟ) กรุณาสอบถามที่เจ้าหน้าที่ทุกครั้ง ก่อนทำการออกตัว เนื่องจากสายการบินอาจมีการเปลี่ยนแปลงไฟล์บิน หรือเวลาบินโดยไม่แจ้งให้ทราบล่วงหน้า ทางบริษัทฯ จะไม่รับผิดชอบใด ๆ ในกรณี ถ้าท่านออกตัวภายในโดยไม่แจ้งให้ทราบและหากไฟล์บินมีการปรับเปลี่ยนเวลาบินเพราะถือว่าท่านยอมรับในเงื่อนไขดังกล่าว

เงื่อนไขอื่น ๆ



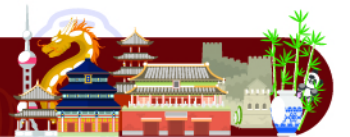
- บริษัทฯ ขอสงวนสิทธิ์ในการเก็บค่าใช้จ่ายทั้งหมด กรณีที่ท่านยกเลิกการเดินทางและมีผลทำให้คณะเดินทางไม่ครบตามจำนวนที่บริษัทฯ กำหนดไว้ (15 ท่านขึ้นไป) เนื่องจากเกิดความเสียหายต่อทางบริษัทฯ และผู้เดินทางอื่นที่เดินทางในคณะเดียวกัน บริษัทฯต้องนำไปชำระค่าเสียหายต่าง ๆ ที่เกิดจากการยกเลิกของท่าน
- กรณีที่ท่านต้องออกตัวภายใน เช่น (ตัวเครื่องบิน, ตัวรถทัวร์, ตัวรถไฟ) กรุณาสอบถามที่เจ้าหน้าที่ทุกครั้งก่อนทำการออกตัว เนื่องจากสายการบินอาจมีการปรับเปลี่ยนพลับบิน หรือเวลาบิน โดยไม่ได้แจ้งให้ทราบล่วงหน้า ทางบริษัทฯ จะไม่รับผิดชอบใดๆ ในกรณี ถ้าท่านออกตัวภายในโดยไม่แจ้งให้ทราบและหากไฟล์บินมีการปรับเปลี่ยนเวลาบินเพราะถือว่าท่านยอมรับในเงื่อนไขดังกล่าว
- กรณีผู้เดินทางที่ต้องการความช่วยเหลือเป็นพิเศษ เช่น การขอใช้วีลแชร์ที่สนามบิน กรุณาแจ้งบริษัทฯ อย่างน้อย 7 วัน ก่อนการเดินทาง หรือเริ่มตั้งแต่ท่านจองทัวร์ มิฉะนั้นทางบริษัทฯไม่สามารถจัดการได้ล่วงหน้า ทางบริษัทฯขอสงวนสิทธิ์ในการเรียกเก็บค่าใช้จ่ายตามจริงที่เกิดขึ้นกับผู้เดินทาง (ถ้ามี)
- กรณีท่านเป็นอิสลาม ไม่สามารถทานอาหารบางประเภทได้ โปรดระบุให้ชัดเจนก่อนทำการจอง กรณีแจ้งล่วงหน้าก่อนเดินทาง กะทันหัน อาจมีค่าใช้จ่ายเพิ่มเติม
- กรณีใช้หนังสือเดินทางราชการ (เล่มน้ำเงิน) เดินทางเพื่อการท่องเที่ยวเกี่ยวกับคณะทัวร์ หากท่านถูกปฏิเสธในการเข้า - ออกประเทศใดๆ ก็ตาม ทางบริษัทฯ ขอสงวนสิทธิ์ไม่คืนค่าทัวร์และรับผิดชอบใดๆ ทั้งสิ้น
- เมื่อท่านได้ชำระเงินมัดจำหรือทั้งหมด ทางบริษัทฯจะถือว่าท่านรับทราบและยอมรับในเงื่อนไขต่างๆของบริษัทฯที่ได้รับไว้ในรายการทัวร์ทั้งหมด

โรงแรมที่พัก



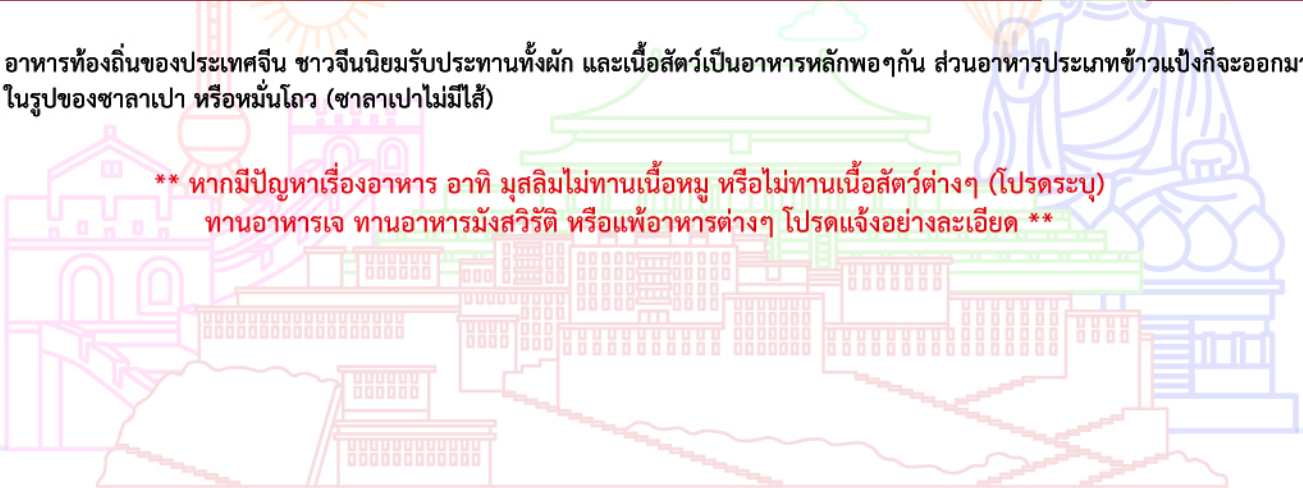
เนื่องจากห้องพักของโรงแรมในประเทศจีนนั้น มีห้องพักประเภท DOUBLE BED (DBL) ค่อนข้างจำกัด หากลูกค้ามีความประสงค์จะพักห้องประเภทนี้ ควรแจ้งเจ้าหน้าที่ล่วงหน้าก่อนทำการจอง บริษัทฯ จะยึดประเภทห้องพักตามใบจองจากบริษัทเอเจนซีที่ท่านทำการจองทัวร์มาเท่านั้น หากมีการปรับเปลี่ยนห้องพักในระยะเวลาใกล้วันเดินทาง บริษัทฯ ขอสงวนสิทธิ์เปลี่ยนแปลงประเภทห้องพักโรงแรมที่ระบุในรายการทัวร์ เป็นเพียงโรงแรมที่นำเสนอเบื้องต้นเท่านั้น ซึ่งอาจจะมีการเปลี่ยนแปลง แต่โรงแรมที่เข้าพักจะเป็นโรงแรมระดับเดียวกันเท่านั้น (มาตรฐานประเทศจีน)

อาหาร



📌 อาหารท้องถิ่นของประเทศจีน ชาวจีนนิยมรับประทานทั้งผัก และเนื้อสัตว์เป็นอาหารหลักพอๆกัน ส่วนอาหารประเภทข้าวเป็งก็จะมีออกมาในรูปของซาลาเปา หรือหมั่นโถว (ซาลาเปาไม่มีไส้)

**** หากมีปัญหาเรื่องอาหาร อาทิ มุสลิมไม่ทานเนื้อหมู หรือไม่ทานเนื้อสัตว์ต่างๆ (โปรดระบุ) ทานอาหารเจ ทานอาหารมังสวิรัต หรือแพ้อาหารต่างๆ โปรดแจ้งอย่างละเอียด ****



รายละเอียดเพิ่มเติม



- บริษัทฯ มีสิทธิ์ในการเปลี่ยนแปลงโปรแกรมทัวร์ในกรณีที่เกิดเหตุสุดวิสัยจนไม่อาจแก้ไขได้
- เที่ยวบิน, ราคาและรายการท่องเที่ยว สามารถเปลี่ยนแปลงได้ตามความเหมาะสมโดยคำนึงถึงผลประโยชน์ของผู้เดินทางเป็นสำคัญ
- หนังสือเดินทางต้องมีอายุการใช้งานเหลือไม่น้อยกว่า 6 เดือน และบริษัทฯ รับเฉพาะผู้มีจุดประสงค์เดินทางเพื่อท่องเที่ยวเท่านั้น (หนังสือเดินทางต้องมีอายุเหลือใช้งานไม่น้อยกว่า 6 เดือน บริษัทฯ ไม่รับผิดชอบหากอายุเหลือไม่ถึงและไม่สามารถเดินทางได้)
- ทางบริษัทฯ จะไม่รับผิดชอบใดๆ ทั้งสิ้น หากเกิดความล่าช้าของสายการบิน, สายการบินยกเลิกบิน, การประท้วง, การนัดหยุดงาน, การก่อกวนหรือกรณีท่านถูกปฏิเสธการเข้าหรือออกเมืองจากเจ้าหน้าที่ตรวจคนเข้าเมือง หรือ เจ้าหน้าที่กรมแรงงานทั้งจากไทยและต่างประเทศซึ่งอยู่นอกเหนือความรับผิดชอบของบริษัทฯ หรือเหตุภัยพิบัติทางธรรมชาติ (ซึ่งลูกค้าจะต้องยอมรับในเงื่อนไขในกรณีที่เกิดเหตุสุดวิสัย ซึ่งอาจจะปรับเปลี่ยนโปรแกรมตามความเหมาะสม)
- ทางบริษัทฯ จะไม่รับผิดชอบใดๆ ทั้งสิ้น หากผู้เดินทางประสบเหตุสภาวะฉุกเฉินจากโรคประจำตัว ซึ่งไม่ได้เกิดจากอุบัติเหตุในรายการท่องเที่ยว (ซึ่งลูกค้าจะต้องยอมรับในเงื่อนไขในกรณีที่เกิดเหตุสุดวิสัย ซึ่งอยู่นอกเหนือความรับผิดชอบของบริษัทฯ)
- ทางบริษัทฯ จะไม่รับผิดชอบใดๆ ทั้งสิ้น หากท่านใช้บริการของทางบริษัทฯ ไม่ครบ อาทิ ไม่เที่ยวบางรายการ, ไม่ทานอาหารบางมื้อ, เพราะค่าใช้จ่ายทุกอย่างทางบริษัทฯ ได้ชำระค่าใช้จ่ายให้ตัวแทนต่างประเทศแบบเหมาจ่ายขาด ก่อนเดินทางเรียบร้อยแล้ว เป็นการชำระเหมาขาด
- ทางบริษัทฯ จะไม่รับผิดชอบใดๆ ทั้งสิ้น หากเกิดสิ่งของสูญหายจากการโจรกรรมและหรือเกิดอุบัติเหตุที่เกิดจากความประมาทของนักท่องเที่ยวเองหรือในกรณีที่กระเป๋าเกิดสูญหายหรือชำรุดจากสายการบิน
- กรณีที่การตรวจคนเข้าเมืองทั้งที่กรุงเทพฯ และในต่างประเทศปฏิเสธมิให้เดินทางออกหรือเข้าประเทศที่ระบุไว้ในรายการเดินทางบริษัทฯ ขอสงวนสิทธิ์ที่จะไม่คืนค่าบริการไม่ว่ากรณีใดๆ ทั้งสิ้น
- ตัวเครื่องบินเป็นตัวราคาพิเศษ กรณีที่ท่านไม่เดินทางพร้อมคณะไม่สามารถนำมาเลื่อนวันหรือคืนเงินและไม่สามารถเปลี่ยนชื่อได้ หากมีการปรับราคาบัตรโดยสารสูงขึ้น ตามอัตราค่าน้ำมันหรือค่าเงินแลกเปลี่ยน ทางบริษัทฯ ขอสงวนสิทธิ์ปรับราคาตัวดังกล่าว
- เมื่อท่านตกลงชำระเงินไม่ว่าทั้งหมดหรือบางส่วนผ่านตัวแทนของบริษัทฯ หรือชำระโดยตรงกับทางบริษัทฯ ทางบริษัทฯ จะถือว่าท่านได้ยอมรับในเงื่อนไขข้อตกลงต่างๆ ที่ได้ระบุไว้ข้างต้นนี้แล้วทั้งหมด
- กรุ๊ปที่เดินทางช่วงวันหยุดหรือเทศกาลที่ต้องกรันตีมัดจำกับสายการบินหรือผ่านตัวแทนในประเทศหรือต่างประเทศ รวมถึงเที่ยวบินพิเศษ เช่น Charter Flight, Extra Flight จะไม่มีการคืนเงินมัดจำหรือค่าทัวร์ทั้งหมด
- ในกรณีของ PASSPORT นั้น จะต้องไม่มีการชำรุด เปียกน้ำ การขีดเขียนรูปต่างๆ หรือแม้กระทั่งตราปั๊มลายการ์ตูน ที่ไม่ใช่อุปกรณ์ราชการอย่างเป็นทางการของตม. กรุณาตรวจสอบ PASSPORT ของท่านก่อนการเดินทางทุกครั้ง หาก ตม. ปฏิเสธการเข้า-ออกเมืองของท่าน ทางบริษัทฯ จะไม่รับผิดชอบใดๆ ทั้งสิ้น
- กรณีมี "คดีความ" ที่ไม่อนุญาตให้ท่านเดินทางออกนอกประเทศได้ โปรดทำการตรวจสอบก่อนการจองทัวร์ว่าท่านสามารถเดินทางออกนอกประเทศได้หรือไม่ ถ้าไม่สามารถเดินทางได้ ซึ่งเป็นสิ่งที่อยู่เหนือการควบคุมของบริษัทฯ ทางบริษัทฯ จะไม่รับผิดชอบใดๆ ทั้งสิ้น
- กรณี "หญิงตั้งครรภ์" ท่านจะต้องมีใบรับรองแพทย์ ระบุชัดเจนว่าสามารถเดินทางออกนอกประเทศได้ รวมถึงรายละเอียดอายุครรภ์ที่ชัดเจน สิ่งนี้อยู่เหนือการควบคุมของบริษัทฯ ทางบริษัทฯ จะไม่รับผิดชอบใดๆ ทั้งสิ้น
- ภาพที่ใช้เพื่อการโฆษณาเท่านั้น



ก่อนตัดสินใจจองทัวร์ควรอ่านเงื่อนไขการเดินทางและรายการทัวร์อย่างละเอียด
ทุกหน้าอย่างถี่ถ้วนแล้วจึงมัดจำเพื่อประโยชน์ของท่านเอง