



License No. 51/00698



086-342-0552



TYTS-UBP@hotmail.com



@atubontravel

บริษัท แอทอุบลตราเวล จำกัด

13-15 ถ.ชยางกูร ตำบลในเมือง อำเภอเมือง อุบลราชธานี 34000

KBX44

# See You Summer SEOUL

5วัน  
3คืน



เมนูพิเศษ  
Shabu Shabu และ BBQ สเตอ์เกาหลี

เดินทาง

กรกฎาคม-สิงหาคม 2567

AIR BUSAN

สายการบิน Air Busan (BX)

น้ำหนักกระเป๋า 15 KG

เริ่มต้นเพียง

# 15,888

พิเศษ พักโฮล 3 คืน

เที่ยวชม... พระราชวังเคียงบกกุง หมู่บ้านโบราณบุกซอนอันอก

จุดเช็คอินใหม่ Starfield library in Suwon,  
INSPIRE MEDIA ART และ Fairy Tale Village  
สุดฮิต DIOR POP-UP ถนน SEONGSU-DONG  
ช้อปปิ้ง HYUNDAI PREMIUM OUTLET  
ถนน HONGDAE, MYEONGDONG

# See You Summer SEOUL 5วัน 3คืน

เดินทาง  
**กรกฎาคม-สิงหาคม 2567**  
สายการบิน Air Busan (BX)  
**AIR BUSAN** น้ำหนักกระเป๋า 15 KG

**เมนูพิเศษ**  
Shabu Shabu และ BBQ สไตล์เกาหลี

เริ่มต้นเพียง  
**15,888**

พิเศษ พักโฮล 3 คืน

เที่ยวชม... พระราชวังเคียงบกกุง หมู่บ้านโบราณบุกชอนอันอก  
จุดเช็คอินใหม่ Starfield library in Suwon,  
INSPIRE MEDIA ART และ Fairy Tale Village  
สุดฮิต DIOR POP-UP ถนน SEONGSU-DONG  
ช้อปปิ้ง HYUNDAI PREMIUM OUTLET ถนน HONGDAE, MYEONGDONG



## KBX44 SEE YOU SUMMER SEOUL 5วัน 3คืน

เที่ยวชม... พระราชวังเคียงบกกุง หมู่บ้านโบราณบุกชอนอันอก  
จุดเช็คอินใหม่ Starfield library in Suwon, INSPIRE MEDIA ART, Fairy Tale Village  
สุดฮิต DIOR POP-UP STORE ถนน SEONGSU-DONG  
ช้อปปิ้ง HYUNDAI PREMIUM OUTLET ถนน HONGDAE, MYEONGDONG

✂ **เมนูพิเศษ!** Shabu Shabu และ BBQ สไตล์เกาหลี  
🍷 **พิเศษพัก!** โฮล 3 คืน

เดินทางโดยสายการบิน AIR BUSAN (BX) น้ำหนักสัมภาระโหลดใต้ท้องเครื่อง 15 Kg. / Carry on 7 Kg..

วันที่	โปรแกรมท่องเที่ยว	เช้า	เที่ยง	เย็น	โรงแรม
1	ท่าอากาศยานนานาชาติสุวรรณภูมิ BX748 BKK-ICN 22.20-06.05				
2	ท่าอากาศยานนานาชาติอินชอน - อินชอน - CHINA TOWN + FAIRYTALE VILLAGE - INSPIRE MEDIA ART(รวมค่าเข้าชม) - Suwon Starfield Library		🍴	🍴	GIMPO L'ART HOTEL หรือระดับใกล้เคียงกัน
3	ศูนย์รวมเครื่องสำอางแบรนด์ดังเกาหลี - พิพิธภัณฑ์紗紗屋+ ทำคิมบับ+ใส่ชุดอันบก - ถ่ายภาพด้านนอก DIOR POP-UP STORE - ถนน SEONGSU-DONG - ย่านองแด	🍴	🍴		GIMPO L'ART HOTEL หรือระดับใกล้เคียงกัน
4	ศูนย์โสมรัฐบาล - ศูนย์สมุนไพรน้ำมันสนเข้มแดง - พระราชวังเคียงบกกุง - หมู่บ้านโบราณบุกชอนอันอก - แหล่งช้อปปิ้งปลอดภาษี - ย่านเมียงดง	🍴	🍴		GIMPO L'ART HOTEL หรือระดับใกล้เคียงกัน

5	ศูนย์สมุนไพรร Hogaenam Herb – ร้านพลอยอเมทิสต์ – Hyundai premium outlet – Local Super Market – ท่าอากาศยานนานาชาติอินชอน – ท่าอากาศยานนานาชาติสุวรรณภูมิ BX747 ICN-BKK 17.15-21.20				
---	---	---	--	--	--

วันเดินทาง	ราคาผู้ใหญ่ (บาท)	ราคาเด็ก (บาท)	พักเดี่ยว/เดินทาง ท่านเดี่ยว เพิ่ม (บาท)	ที่นั่ง	หมายเหตุ
03-07 กรกฎาคม 2567	16,888	ไม่มีราคาเด็ก (เด็ก INF อายุไม่เกิน 2 ปี ราคา 5,500 บาท)	5,500	25	
04-08 กรกฎาคม 2567	16,888			25	
06-10 กรกฎาคม 2567	15,888			25	
10-14 กรกฎาคม 2567	16,888			25	
11-15 กรกฎาคม 2567	16,888			25	
13-17 กรกฎาคม 2567	15,888			25	
17-21 กรกฎาคม 2567	16,888			25	
18-22 กรกฎาคม 2567	16,888			25	
20-24 กรกฎาคม 2567	15,888			25	
24 - 28 กรกฎาคม 2567	16,888			25	
25-29 กรกฎาคม 2567	16,888			25	
27-31 กรกฎาคม 2567	15,888			25	
31 กรกฎาคม – 04 สิงหาคม 2567	16,888			25	
01-05 สิงหาคม 2567	16,888			25	
03-07 สิงหาคม 2567	15,888			25	
07-11 สิงหาคม 2567	16,888			25	
08-12 สิงหาคม 2567	16,888			25	
10-14 สิงหาคม 2567	15,888			25	
14-18 สิงหาคม 2567	16,888			25	
15-19 สิงหาคม 2567	16,888			25	
17-21 สิงหาคม 2567	15,888			25	
21-25 สิงหาคม 2567	16,888			25	
22-26 สิงหาคม 2567	16,888			25	
24-28 สิงหาคม 2567	15,888			25	
28 สิงหาคม - 01 กันยายน 2567	16,888	25			

วันเดินทาง	ราคาผู้ใหญ่ (บาท)	ราคาเด็ก (บาท)	พักเดี่ยว/เดินทาง ท่านเดี่ยว เพิ่ม (บาท)	ที่นั่ง	หมายเหตุ
29 สิงหาคม - 02 กันยายน 2567	16,888	ไม่มีราคาเด็ก	5,500	25	
31 สิงหาคม - 04 กันยายน 2567	15,888	(เด็ก INF อายุไม่เกิน 2 ปี ราคา 5,500 บาท)		25	

รายการทัวร์นี้ มีวัตถุประสงค์เพื่อการท่องเที่ยวเป็นหมู่คณะเท่านั้น ถ้าลูกค้าท่านใดแยกตัวออกจากกรุ๊ปทัวร์ ไม่ว่าจะไปเที่ยวเอง หลบหนีเป็นแรงงาน หรือไม่เข้าร้านช้อปปิ้ง ไม่ท่องเที่ยวตามที่ระบุไว้ในโปรแกรมทัวร์ ทางบริษัทฯ ขอสงวนสิทธิ์ขอคิดค่าใช้จ่าย **เพิ่มท่านละ 150 USD**



■ FLIGHT:



เที่ยวบิน	เวลาออก	เวลาถึง
BX748	22.20	06.05



เที่ยวบิน	เวลาออก	เวลาถึง
BX747	17.15	21.20

**วันที่หนึ่ง** ทำอากาศยานนานาชาติสุวรรณภูมิ

19.00 น. พร้อมกัน ณ ทำอากาศยานนานาชาติสุวรรณภูมิ อาคารผู้โดยสารระหว่างประเทศขาออกชั้น 4 เคาน์เตอร์ โดยสายการบิน AIR BUSAN (BX) โดยมีเจ้าหน้าที่บริษัทฯ คอยต้อนรับและอำนวยความสะดวกด้านเอกสารติดแท็กกระเป๋า  
 22.20 น. นำท่านเดินทางสู่ **ประเทศเกาหลีใต้** โดยสายการบิน AIR BUSAN (BX) เที่ยวบินที่ BX748

**วันที่สอง** ทำอากาศยานนานาชาติอินซอน – อินซอน – CHINA TOWN + FAIRYTALE VILLAGE – INSPIRE MEDIA ART (รวมค่าเข้าชม) – Suwon Starfield Library **🍽️อาหารเที่ยง, เย็น**

06.05 น. เดินทางถึง ทำอากาศยานนานาชาติอินซอน ประเทศเกาหลีใต้ (เวลาท้องถิ่นของประเทศเกาหลีใต้ เร็วกว่าประเทศไทย 2 ชั่วโมง กรุณาปรับนาฬิกาของท่านเป็นเวลาที่ท้องถิ่น เพื่อความสะดวกในการนัดหมาย) นำท่านผ่านพิธีตรวจคนเข้าเมืองและศุลกากร  
**อินซอน** มีความสำคัญหลายด้านโดยเฉพาะอย่างยิ่งด้านเศรษฐกิจ มีสถานที่ท่องเที่ยวยอดนิยมมากมาย **ตะลุยชิมอาหาร CHINA TOWN** เต็มไปด้วยร้านอาหารจีน ที่มีทั้งร้านอาหาร ทั้งขนมให้เลือกมากมาย รวมทั้งทั้งคาเฟ่น่ารักๆ มีจุดเช็คอินมากมาย และ **เดินชิลๆ FAIRYTALE VILLAGE**



หรือ หมู่บ้านนิยาย บางก็เรียก หมู่บ้านสี่รัฐ เพราะทุกตรอกซอกซอยทาสีตัวอาคารสีสดใส มีตัวการ์ตูนน่ารัก และมีร้านค้ามากมาย รวมไปถึงคาเฟ่สุดชิค สไตล์เกาหลี

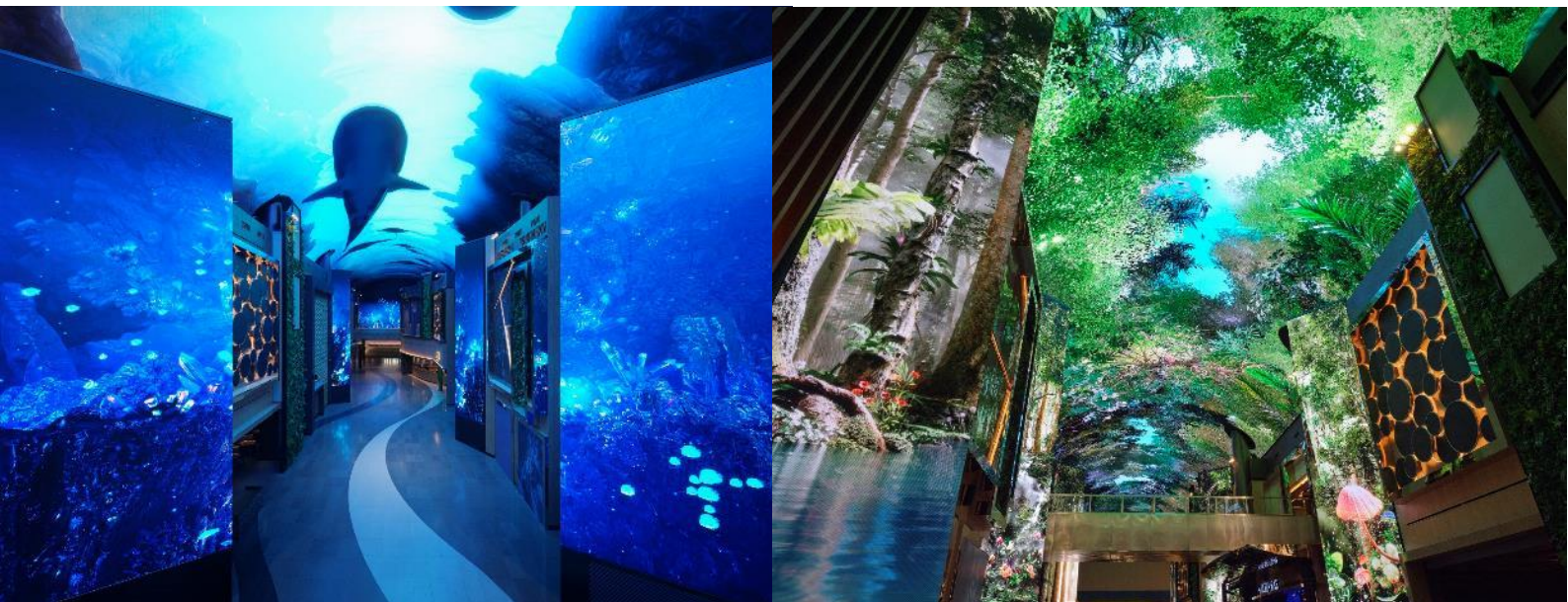


เที่ยง ๑๐ รับประทานอาหารเที่ยง (มื้อที่ 1) เมนู พูแดจจกแก (BUDAEJJIGAE) หรือมาบ่าหม้อไฟสไตล์เกาหลี

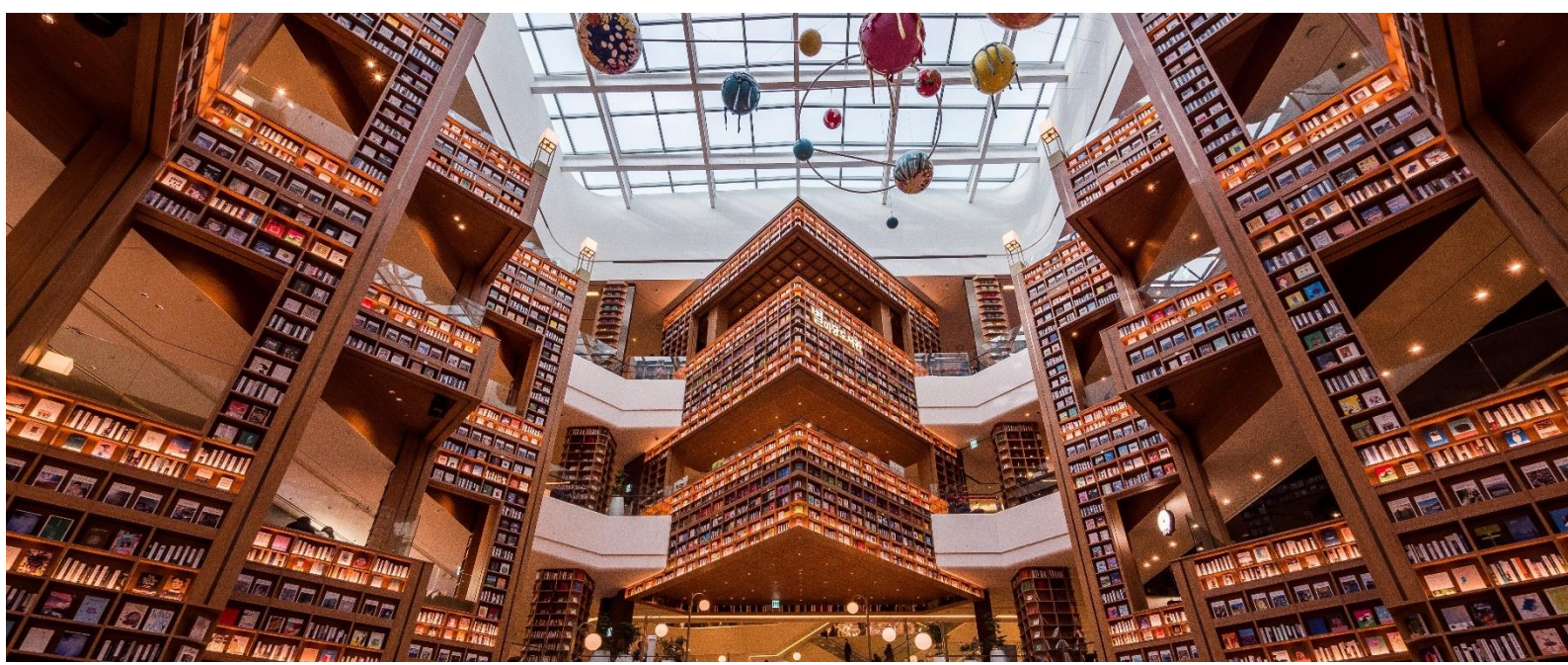
**Highlight!** เมนู พูแดจจกแก (BUDAEJJIGAE) หรือมาบ่าหม้อไฟสไตล์เกาหลี สุดออตฮิตที่เห็นแล้ว กระตุกต่อมหิวจริงๆ น้ำซุปเดือดๆ ปุดๆ ผักเคี้ยวเล่นๆ พร้อมด้วยเนื้อสัตว์ต่างๆ น่าลิ้มลองไม่น้อย!!



พิพิธภัณฑ์มีเดียอาร์ตสุดอลังการ INSPIRE MEDIA ART (ค่าทัวร์รวมค่าเข้าชม) ผลงานศิลปะระดับโลก ที่รวมศิลปะกับเทคโนโลยีดิจิทัลสุดล้ำ ทำให้เกิดภาพ แสงสี ละครการ์ตา หากถ่ายภาพหรืออัดคลิปออก มาต้องถูกใจแน่นอน



ที่เกี่ยวข้องถ่ายรูปสุดชิคแห่งใหม่ **Suwon Starfield Library** ห้องสมุดที่ได้รับความนิยมอย่างมากเพราะถือเป็นครั้งแรกที่มีการสร้างห้องสมุดในห้างสรรพสินค้าและเป็นห้องสมุดขนาดใหญ่ มีการออกแบบและตกแต่งได้อย่างอลังการสวยงามแปลกตามาก มีหนังสือทั้งหมดประมาณ 500,000 เล่ม เป็นคอลเล็กชันหนังสือขนาดใหญ่ และสิ่งอำนวยความสะดวกที่หลากหลาย



เย็น ๑๐ รับประทานอาหารเย็น (เนื้อที่2) เมนู บุลโกกิ (Bulgogi)

**Highlight!** อาหารยอดนิยมอีกหนึ่งอย่างของครัวเกาหลีทำจากเนื้อหมูที่หมักจนได้ที่แล้วนำมาผัดกับผักต่างๆ และวุ้นเส้นของเกาหลี พอให้มีน้ำขลุกขลิกเล็กน้อยปรุงรสให้ออกหวานเล็กน้อยรับประทานคู่กับข้าวสวย และกิมจิชนิดต่างๆ



ที่พัก : GIMPO L'ART HOTEL หรือระดับใกล้เคียงกัน\*กรณีที่พักใน โซล ไม่สามารถพักได้ อาจจะเปลี่ยนเป็นเมืองใกล้เคียง (ชื่อโรงแรมที่ท่านพัก ทางบริษัทจะทำการแจ้งพร้อมใบนัดหมาย 5-7 วัน ก่อนวันเดินทาง)

วันที่สาม ศูนย์รวมเครื่องสำอางแบรนด์ดังเกาหลี - พิพิธภัณฑสถานห่อหุ้ม+ทำคิมบับ+ใส่ชุดฮันบก - ถ่ายภาพด้านนอก DIOR POP-UP STORE - ถนน SEONGSU-DONG - ย่านองแด

๑๐อาหาร เช้า, เกียง

เช้า ๑๐ รับประทานอาหารเช้า ณ โรงแรม (เนื้อที่3)

สู่แหล่งช้อปปิ้งที่ได้ชื่อว่าใหญ่ที่สุดในเอเชีย ศูนย์รวมเครื่องสำอางแบรนด์ดังเกาหลี(COSMETIC CENTER) เช่น ROJUKISS, LOTREE, LANEIGN, SULWASOO ให้ท่านได้เลือกซื้อในราคาพิเศษ ชมพิพิธภัณฑสถานห่อหุ้ม (Seaweed Museum) เรียนรู้การทำสาหร่ายของชาวเกาหลีและประวัติความเป็นมา จากนั้นเรียนรู้วิธีการทำข้าวห่อสาหร่าย หรือคิมบับ (KIMBAP) อาหารง่ายๆ ที่



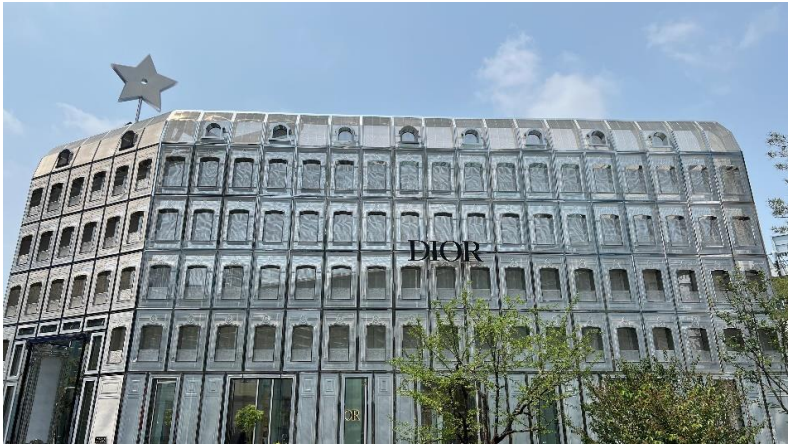
คนเกาหลีนิยมรับประทานอาหารกันอย่างแพร่หลาย โดยการนำข้าวสุก และส่วนผสมอื่นๆ หลากชนิด เช่น แดงควา แครอท ผักโขม ไข่เจียว ปูอัด แอม เป็นต้น แล้วแต่วัตถุดิบที่ท่านสะดวก วางบนแผ่นสาหร่ายแล้วม้วนเป็นแท่งยาวๆ แล้วก็หั่นออกเป็นชิ้นพอดีคำ **สุดเก๋สวม ชุดฮันบก (Hanbok)** ซึ่งเป็นชุดประจำชาติของประเทศเกาหลีใต้ พร้อมถ่ายรูปเป็นที่ระลึกเพื่อไปอวดคนทางบ้าน

เที่ยง ๑๐ รับประทานอาหารเย็น (มื้อที่4) **เมนูพิเศษ!! BBQ บึงย่างเกาหลี.**

**Highlight!** BBQ บึงย่างเกาหลี ทานพร้อมเครื่องเคียงที่จะขาดไม่ได้เลยก็คือ ผักกาดหอม กิมจิ ซอส และเกลือ นอกจากนี้ก็มีใบงา หัวไชเท้าดอง ถั่วงอก หัวหอม กระเทียม และ ต้นหอมอีกด้วย.



สถานที่ใหม่ต้องห้ามพลาด **ถ่ายภาพด้านนอก DIOR POP-UP STORE** แฟชั่นทันสมัย ตัวตึกสง่างาม ที่ถูกออกแบบอย่างจัดเต็มมาทั้งในแง่ความยิ่งใหญ่ หงูหราและอลังการ (ค่าทัวร์ไม่รวมค่าอาหารและเครื่องดื่มหรือสินค้าภายใน และไม่รับจองคิว หรือ ต่อคิวเพื่อเข้าชม DIOR POP-UP STORE)



คนเกาหลีเองยังเรียกที่นี่ว่า **Hot Place ถนน SEONGSU-DONG** หรือ **ย่านชองซู** ย่านสุดป๊อปบนถนนสุดชิค มีทั้งร้านเด็ดร้านดัง เหล่าสายถ่ายภาพ ก็ชอบเพราะตึกอาคารตกแต่งสวยงาม หรือ สายเดินเล่นชิลๆ ก็มีค่าเฟ่ให้ดื่มด่ำในรสชาติ หรือสายแฟชั่นตามเก็บป๊อปอัพสตรีและอีเวนต์ลิมิเต็ดที่มีอยู่ทุกมุมถนน **เช็กแฟชั่นโคเรียสไตล์เก็บไอเท็มของหายากที่ ย่านฮงแด (Hongdae)** เป็นศูนย์รวมเด็กวัยรุ่นและเด็กมหาวิทยาลัย มีร้านกาแฟที่เป็นเอกลักษณ์ แกลเลอรี ร้านค้าจำหน่ายสินค้าแฟชั่น คลับ ตลาดศิลปะ และร้านอาหารที่น่าสนใจในหมู่วัยรุ่นอายุ ราคาของสินค้าและร้านอาหารต่างๆ ก็ยังไม่แพงอีกด้วย



เย็น 11 รับประทานอาหารเย็นตามอัธยาศัยเพื่อไม่เป็นการรบกวนเวลาของท่าน

ที่พัก : GIMPO L'ART HOTEL หรือระดับใกล้เคียงกัน \*กรณีที่พักใน โซล ไม่สามารถพักได้ อาจจะเปลี่ยนเป็นเมืองใกล้เคียง (ชื่อโรงแรมที่ท่านพัก ทางบริษัทจะทำการแจ้งพร้อมใบนัดหมาย 5-7 วัน ก่อนวันเดินทาง)

**วันที่สี่** ศูนย์โสมรัฐบาล - ศูนย์สมุนไพรน้ำมันสนเข้มนแดง - พระราชวังเคียงบกกรุง - หมู่บ้านโบราณบุกชอนอันอก - แหล่งช้อปปิ้งปลอดภาษี - ย่านเมียงดง **🍽️อาหาร เช้า, เกียง**

**เช้า** 🍽️ รับประทานอาหารเช้า ณ โรงแรม (มื้อที่5)  
**ช้อปปิ้ง** ศูนย์โสมรัฐบาล (Ginseng center) ซึ่งรับรองคุณภาพจากรัฐบาล เป็นโสมที่อายุ 6 ปี ซึ่งถือว่ามีคุณภาพดีที่สุดในให้ท่านได้เลือกซื้อโสมคุณภาพและราคาถูกกว่าไทย 2 เท่า โสมเกาหลีถือเป็นยาบำรุงร่างกายให้ท่านซื้อเป็นของขวัญ **ช้อปปิ้งต่อศูนย์สมุนไพรน้ำมันสนเข้มนแดง (Red Pine)** เป็นผลิตภัณฑ์ที่สกัดจากน้ำมันสน ที่มีสรรพคุณช่วยบำรุงร่างกาย ลดไขมัน ช่วยควบคุมอาหารและรักษาสมดุลในร่างกาย

**เกียง** 🍽️ รับประทานอาหารเกียง (มื้อที่6) **เมนูพิเศษ!! Shabu Shabu สไตส์เกาหลี**

**Highlight!** *Shabu Shabu* บนหม้อไฟร้อนๆ ประกอบด้วย ผักสดชนิดต่างๆ และเนื้อ หมูสไลด์น้ำซุปร้อนๆ และเส้นอุด้งซึ่งขาดไม่ได้ในการทานชาบู



**เที่ยวชม** พระราชวังเคียงบกกรุง (Gyeongbokgung Palace) (คำทော်ไม่รวมคำชุด Hunbok) เป็นพระราชวังหลวง รวมถึงเป็นศูนย์กลางการปกครองของประเทศ ที่นี่มีขนาดใหญ่ที่สุดในบรรดาพระราชวังทั้งห้าแห่ง ที่สร้างขึ้นโดยราชวงศ์โชซอน เดิมทีพระราชวังมีอาคารและตึกต่าง ๆ มากกว่า 200 หลัง แต่ถูกทำลายลงในช่วงสงครามอิมจิน ปัจจุบันมีอาคารประมาณ 10 หลังที่ได้รับการบูรณะ: (พระราชวังเคียงบกกรุงปิดทุกวันอังคาร)



**ย้อนรอยอดีตกลับไปยังสมัยโชซอน** หมู่บ้านโบราณบุกชอนอันอก (BUKCHEON HANOK VILLAGE) หมู่บ้านแห่งนี้ยังรักษาความสวยงามของหมู่บ้านโบราณดั้งเดิมเอาไว้และมีชื่อเสียงมากที่สุด ปัจจุบันได้กลายเป็นแหล่งท่องเที่ยวยอดนิยม ซึ่งบ้านอันอกหลายหลังในหมู่บ้านได้ถูกดัดแปลงให้เป็นศูนย์วัฒนธรรม ร้านอาหารมากมาย ที่นี้มุมถ่ายรูปชิคๆ ที่พลาดไม่ได้





ช้อปปิ้งที่**แหล่งช้อปปิ้งปลอดภาษี (Duty Free)** ช้อปปิ้งสินค้าแบรนด์เนมมากมาย อาทิ นาฬิกา, แวนตา, เครื่องสำอาง, กระเป๋า, กล้องถ่ายรูป หรือจะเป็นโทรศัพท์มือถือ ให้ท่านอิสระได้เลือกซื้ออย่างเต็มที่ **ไปลุยช้อปปิ้งกันต่อย่านเมียงดง (Myeongdong)** เลือกสินค้าแบรนด์แฟชั่นล่าสุดของเกาหลีได้ที่นี่โดยเฉพาะสินค้าวัยรุ่นเช่นเสื้อผ้า รองเท้า กระเป๋า เครื่องประดับของแบรนด์เนมชั้นนำต่างๆ เช่น EVISU, GAP, ONISUKA TIGER และสินค้าจากแบรนด์เกาหลีโดยเฉพาะ เครื่องสำอางเช่น ETUDE HOUSE, SKIN FOOD, THE FACE SHOP, MISSHA, ROJUKISS, LANEIGE อีกทั้งยังมีร้านกาแฟ ร้านอาหารต่างๆ



**เย็น** อิสระรับประทานอาหารเย็นตามอัธยาศัยเพื่อไม่เป็นภาระรบกวนเวลาของท่าน  
ที่พัก : GIMPO L'ART HOTEL หรือระดับใกล้เคียงกัน\***กรณีที่พักใน โซล ไม่สามารถพักได้ อาจจะเปลี่ยนเป็นเมืองใกล้เคียง** (ชื่อโรงแรมที่ท่านพัก ทางบริษัทจะทำการแจ้งพร้อมใบนัดหมาย 5-7 วัน ก่อนวันเดินทาง)

**วันที่ห้า** ศูนย์สมุนไพร Hogaenam Herb – ร้านพลอยอเมทิสต์ – Hyundai premium outlet – Local Super Market – ทำอากาศยานนานาชาติอินซอน – ทำอากาศยานนานาชาติสุวรรณภูมิ **🍽️ อาหาร เช้า, เย็น**

**เช้า** 🍽️ รับประทานอาหารเช้า ณ โรงแรม **(เช็ทที่7)**  
ช้อปปิ้ง **ศูนย์สมุนไพร (Hogaenam Herb)** รวมเป็นสมุนไพรที่มีสรรพคุณ ช่วยขับสารพิษตกค้างต่างๆ ออกจากตัวอย่างปลอดภัยเนื่องจากเป็นสมุนไพรเกรดเอ มีขายเฉพาะในประเทศเกาหลีเท่านั้น **ช้อปปิ้งร้านพลอยอเมทิสต์ (Amethyst)** อัญมณีตระกูลควอตซ์ที่สีม่วง หรือที่เรียกกันว่า พลอยสีดอกตะแบก เป็นสัญลักษณ์ของความจริงใจและความมั่นคงทางจิตใจ และยังได้รับความนิยมในกลุ่มทางศาสนาเพราะเชื่อว่าช่วยดลบันดาลให้เกิดความเที่ยงธรรมแก่ผู้ปฏิบัติ

**เที่ยง** 🍽️ รับประทานอาหารเที่ยง **(เช็ทที่8)** **ข้าวยำเกาหลี บีบิมบับ (Bibimbap)**

**Highlight!** **ข้าวยำเกาหลี บีบิมบับ** ข้าวผสมกับผักโขม เห็ดหอม ถั่วงอก เห็ดเข็มทอง แดงกวา แครอท และหมูสไลซ์ จัดวางกิมจิและโคชูจังลงไป ท้ายสุดตอกไข่ไก่ใส่ลงตรงกลาง พร้อมเสิร์ฟ หรือ เมนูชาบู ชาบู สุกี้สไตล์เกาหลี



เอาท์เล็ตขนาดใหญ่ **Hyundai Premium Outlet** ที่มีแบรนด์ดีไซเนอร์มากมาย และแบรนด์ยอดนิยมที่ถูกรวบรวมไว้ที่นี่ มีสินค้าให้เลือกมากมายรวมถึงเสื้อผ้า รองเท้า กระเป๋า เครื่องประดับ และสินค้าสำหรับใช้ในครัวเรือน **และ** **ละลายเงินวอนต่อที่ Local Super Market** โดยเฉพาะของกิน เช่น บะหมี่จีนราเม็ยอน (มาฆ่าสโตลเกาหลี่) อูด้ง กิมจิ ขนมหือคโก็พาย น้้ำจ้ิมปรุรงรสมุ่ยงเกาหลี่ โก็ตุ่่นโสมส้้าเรื่งรูป ผลไม้ตามฤดูกาล ในราคาพิเศษก่อนกลับเมืองไทย สมควรแก่เวลาน้้าก้่านเดื่งทางสู่ **ท่าอากาศยานนานาชาติอินชอน ประเทศเกาหลีใต้** เพื่งเดื่งทางกลับสู่ประเทศไทย

17.15 น. เดื่งทางกลับ **ประเทศไทย** โดยสายการบิน **AIR BUSAN (BX)** เก่ยวบ้ินที่ **BX747**

21.20 น. เดื่งทางถึง **ท่าอากาศยานนานาชาติสุวรรณภูมิ ประเทศไทย** โดยสวัสดิภาพ

\*\*\*\*\*

**หมายเหตุ:** รายการท้วริสามารถเปลื่งแปลงได้ตามความเหมาะสม เนื่องจากระกาะอากาศ, การเมื่ง, สายการบิน, การจรรยา หรือ ช่วงเทศกาลหรือวันหยุด เป็นต้ัน โดยมีต้องแจ้งให้ทราบล่วงหน้า โดยทางผู้จัดจะปรับเปลื่งโดยค้าน้ึงถึงผลประโยชน์ของท้านเป็นหลัก เพื่งให้ท้านท่องเก่ยวได้ครบถ้วนตามโปรแกรม ท้วริคร้ังนี้ม่่วิตฤประสงค้เพื่งการท่องเก่ยวเป็นหมู่คณะเท่านั้น ถ้าลูกค้าท้านใดต้องการแยกตัวออก จากกรุ้ปท้วริ ม่ท่องเก่ยวตามที่ระบุไว้ใ้โปรแกรมท้วริ ทางบริษัทฯ จำเป็นต้องขอคิดค้าใช้จ้าย เพิ่ม 150 USD/ต่อท้าน

#### เงื่งไขการเดื่งทางเข้าและออกจาประเทศไทยและเกาหลีใต้ (Update 03 กรกฎาคม 2566)

1. สั่งหลักจ้าน K-ETA (Korea Electronic Travel Authorization) ที่ได้รับการอนุมัติแล้ว ของท้านมาให้ที่บริษัท โปรดตรวจสอบข้อมูล K-ETA ของท้านให้ถูกต้อง กรณีเอกสารผิดทางบริษัทม่รับผิดชอบใดๆ ทั้งสิ้น  
**อัปเดต!!!** ตั้งแต่วันที่ 3 กรกฎาคม 2023 เป็นต้นไป สำหรับผู้ที่มีอายุ 17 ปีหรือต่ำกว่า และอายุ 65 ปีขึ้นไป จะได้รับการยกเว้นการลงทะเบียน K-ETA และ จะมีการขยายระยะเวลาการมีผลบังคับใช้ K-ETA โดยปรับจาก 2 ปี เป็น 3 ปี สำหรับผู้ที่ลงทะเบียนหลังจาก 00:00 น. ของวันที่ 3 กรกฎาคม 2023 (ตามเวลามาตรฐานเกาหลี) เท่านั้น! ซึ่งหากใครมีใบอนุญาต K-ETA ที่ได้รับก่อนวันที่ 3 กรกฎาคม 2023 จะยังคงใช้ได้จนถึงวันหมดอายุ

เงื่งไขข้างต้ัน อาจมีการยกเลิก หรือ เปลื่งแปลง บริษัทฯ จะทำการแจ้ง Update ให้ท้านลูกค้าก่อนการเดื่งทาง

### เอกสารที่ต้้องเตรียมก่อนการเดื่งทาง

1. พาสปอร์ตตัวจริง (อายุการใช้งานต้องเหลือมากกว่า 6 เดือน)
2. เอกสารจากการลงทะเบียนผ่านการอนุมัติระบบ K-ETA (Korea Electronic Travel Authorization)

## เงื่อนไขการให้บริการ

- ▶ การเดินทางครั้งนี้จะต้องมีจำนวน 15 ท่านขึ้นไป กรณีไม่ถึงจำนวนดังกล่าว
  - จะส่งจอยน์ทัวร์กับบริษัทที่มีโปรแกรมใกล้เคียงกัน
  - หรือเลื่อน หรือยกเลิกการเดินทาง โดยทางบริษัทจะทำการแจ้งให้ท่านทราบล่วงหน้าก่อนการเดินทางประมาณ 10 วัน
  - หรือขอสงวนสิทธิ์ในการปรับราคาค่าบริการเพิ่ม (ในกรณีที่ผู้เดินทางไม่ถึง 15 ท่าน และท่านยังประสงค์เดินทางต่อ) โดยทางบริษัทจะทำการแจ้งให้ท่านทราบก่อนล่วงหน้า
- ▶ ในกรณีที่ลูกค้าต้องออกตัวโดยสารภายในประเทศ กรุณาติดต่อเจ้าหน้าที่ของบริษัทฯ ก่อนทุกครั้ง มิฉะนั้นทางบริษัทจะไม่รับผิดชอบใดๆ ทั้งสิ้น

## เงื่อนไขการจองทัวร์และชำระค่าบริการ

- กรุณาชำระค่ามัดจำ **ท่านละ 10,000 บาท**  
กรุณาส่งสำเนาหน้าพาสปอร์ตและหลักฐาน K-ETA พร้อมเอกสารชำระมัดจำค่าทัวร์
- ค่าทัวร์ส่วนที่เหลือชำระ 25-30 วันก่อนออกเดินทาง กรณีบริษัทฯ จำเป็นต้องออกตัวก่อนท่านจำเป็นต้องชำระค่าทัวร์ส่วนที่เหลือตามที่บริษัทกำหนดแจ้งเท่านั้น

**\*\*สำคัญ\*\*** สำเนาหน้าพาสปอร์ตผู้เดินทางจะต้องมีอายุเหลือมากกว่า 6 เดือนก่อนหมดอายุนับจากวันเดินทางไป-กลับและจำนวนหน้าหนังสือเดินทางต้องเหลือว่างสำหรับติดวีซ่าไม่ต่ำกว่า 3 หน้า\*\* (กรุณาตรวจสอบก่อนส่งให้บริษัทมิฉะนั้นทางบริษัทจะไม่รับผิดชอบกรณีพาสปอร์ตหมดอายุ ) \*\* กรุณาส่งพร้อมพร้อมหลักฐานการโอนเงินมัดจำ

## เงื่อนไขการยกเลิก

- ยกเลิกก่อนการเดินทางตั้งแต่ 30 วันขึ้นไป คืนเงินค่าทัวร์โดยหักค่าใช้จ่ายที่เกิดขึ้นจริง
  - ยกเลิกก่อนการเดินทาง 15-29 วัน ยึดเงิน 50% จากยอดที่ลูกค้าชำระมา และเก็บค่าใช้จ่ายที่เกิดขึ้นจริง(ถ้ามี)
  - ยกเลิกก่อนการเดินทางน้อยกว่า 15 วัน ขอสงวนสิทธิ์ยึดเงินเต็มจำนวน
- \*กรณีมีเหตุยกเลิกทัวร์ โดยไม่ใช่ความผิดของบริษัททัวร์ คืนเงินค่าทัวร์โดยหักค่าใช้จ่ายที่เกิดขึ้นจริง(ถ้ามี)  
\*ค่าใช้จ่ายที่เกิดขึ้นจริง เช่น ค่ามัดจำตัวเครื่องบิน โรงแรม ค่าวีซ่า และค่าใช้จ่ายจำเป็นอื่นๆ

กรณีจองทัวร์วันหยุดเทศกาล วันหยุดนักขัตฤกษ์ วันหยุดยาวต่อเนื่อง หากได้มีการแจ้งยกเลิกทัวร์ ทางบริษัทฯ ขอสงวนสิทธิ์เก็บค่าทัวร์ทั้งหมด โดยไม่มีเงื่อนไขใดๆ ทั้งสิ้น

## อัตราค่าบริการนี้ รวม

1. ค่าตัวโดยสารเครื่องบินไป-กลับ ชั้นประหยัดพร้อมค่าภาษีสนามบินทุกแห่งตามรายการทัวร์ข้างต้น (**ตัวกรุ๊ปไม่สามารถ Upgrade ที่นั่งเป็น Business Class ได้ และต้องเดินทางไป-กลับพร้อมตัวกรุ๊ปเท่านั้นไม่สามารถเลื่อนวันได้**)
2. ค่าที่พักห้องละ 2-3 ท่าน ตามโรงแรมที่ระบุไว้ในรายการหรือ ระดับใกล้เคียงกัน  
**กรณีพัก 3 ท่าน ถ้าวันที่เข้าพักโรงแรม ไม่มีห้อง TRP ( 3 ท่าน) อาจจำเป็นต้องแยกพัก 2 ห้อง (มีค่าใช้จ่ายพักเดี่ยวเพิ่ม) กรณีห้อง TWIN BED (เตียงเดี่ยว 2 เตียง) ซึ่งโรงแรมไม่มีหรือเต็ม ทางบริษัทขอปรับเป็นห้อง DOUBLE BED แทน โดยมีต้องแจ้งให้ทราบล่วงหน้า หรือ หากต้องการห้องพักแบบ DOUBLE BED ( 1 เตียงใหญ่) ซึ่งโรงแรมไม่มีหรือเต็ม ทางบริษัทขอปรับเป็นห้อง TWIN BED แทน โดยมีต้องแจ้งให้ทราบล่วงหน้า** กรณีห้องพักในเมืองที่ระบุไว้ในโปรแกรมมีเทศกาลวันหยุด มีงานแฟร์ต่างๆ บริษัทขอจัดที่พักในเมืองใกล้เคียงแทน
3. ค่าอาหาร ค่าเข้าชม และ ค่ายานพาหนะทุกชนิด ตามที่ระบุไว้ในรายการทัวร์ข้างต้น
4. เจ้าหน้าที่บริษัทฯ คอยอำนวยความสะดวกตลอดการเดินทาง
5. ค่าน้ำหนักกระเป๋า **สายการบิน AIR BUSAN (BX) สัมภาระโหลดใต้ท้องเครื่อง ไม่เกิน 15 กิโลกรัม ถ้อยขึ้นเครื่องได้ 7 กิโลกรัม** และ ค่าประกันวินาศภัยเครื่องบินตามเงื่อนไขของแต่ละสายการบินที่มีการเรียกเก็บ และกรณีสัมภาระเกินท่านต้องเสียค่าปรับตามที่สายการบินเรียกเก็บ
6. ค่าประกันอุบัติเหตุตามกรมธรรม์วงเงิน 1,000,000 บาท ค่ารักษาพยาบาล ตามเงื่อนไขของบริษัทฯ ประกันภัยที่บริษัททำไว้ ทั้งนี้ย่อมอยู่ในข้อจำกัดที่มีการตกลงไว้กับบริษัทประกันชีวิต ทุกกรณีต้องมีใบเสร็จและเอกสารรับรองทางการแพทย์จากหน่วยงานที่เกี่ยวข้องของเงื่อนไขนี้ไม่คุ้มครองโรคประจำตัว การสูญเสียทรัพย์สินส่วนตัวของผู้เดินทาง และไม่รวมประกันสุขภาพ ท่านสามารถสั่งซื้อประกันสุขภาพเพิ่มได้จากบริษัทประกันทั่วไป
7. ค่าภาษีสนามบิน และค่าภาษีน้ำมันตามรายการทัวร์
8. ค่ารถปรับอากาศนำเที่ยวตามระบุไว้ในรายการ พร้อมคนขับรถ (กฎหมายไม่อนุญาตให้คนขับรถเกิน 12 ชม./วัน)
9. ค่า Vat 7% และ ค่าภาษีหัก ณ ที่จ่าย 3%

## อัตราค่าบริการนี้ ไม่รวม

1. ค่าทำหนังสือเดินทางไทย และเอกสารต่างดาวต่างๆ
2. ค่าใช้จ่ายอื่นๆ ที่นอกเหนือจากรายการระบุ อาทิเช่น ค่าอาหาร เครื่องดื่ม ค่าช้อปปิ้ง ค่าโทรศัพท์ เป็นต้น
3. ค่าภาษีทุกรายการคิดจากยอดบริการ, ค่าภาษีเดินทาง (ถ้ามีการเรียกเก็บ)
4. ค่าภาษีน้ำมันที่สายการบินเรียกเก็บเพิ่มภายหลังจากทางบริษัทฯ ได้ออกตัวเครื่องบิน และได้ทำการขายโปรแกรมไปแล้ว
5. ค่าพนักงานยกกระเป๋าที่โรงแรม
6. ค่าทิปไกด์ คนขับรถ **ขออนุญาตนำเก็บ ณ สนามบินวันแรก ท่านละ 2,000 บาท** สำหรับหัวหน้าทัวร์แล้วแต่ความประทับใจ และน้ำใจจากท่าน

## หมายเหตุ

**หมายเหตุ :** กรุณาอ่านศึกษารายละเอียดทั้งหมดก่อนทำการจอง เพื่อความถูกต้องและความเข้าใจตรงกันระหว่างท่านลูกค้าและบริษัทฯ และเมื่อท่านตกลงชำระเงินมัดจำหรือค่าทัวร์ทั้งหมดกับทางบริษัทฯ แล้วทางบริษัทฯ จะถือว่าท่านได้ยอมรับเงื่อนไขข้อตกลงต่างๆ ทั้งหมด

1. บริษัทฯ ขอสงวนสิทธิ์ที่จะเลื่อนการเดินทางหรือปรับราคาค่าบริการขึ้นในกรณีที่มีผู้ร่วมคณะไม่ถึง15ท่าน
2. ค่าทัวร์สำหรับคนไทยที่ถือพาสปอร์ตไทยเท่านั้น
3. ขอสงวนสิทธิ์การเก็บค่าน้ำมันและภาษีสนามบินทุกแห่งเพิ่ม หากสายการบินมีการปรับขึ้นก่อนวันเดินทาง
4. บริษัทฯ ขอสงวนสิทธิ์ในการเปลี่ยนเที่ยวบิน โดยมีต้องแจ้งให้ทราบล่วงหน้าเนื่องจากสาเหตุต่างๆ
5. บริษัทฯ จะไม่รับผิดชอบใดๆ ทั้งสิ้น หากเกิดกรณีความล่าช้าจากสายการบิน, การยกเลิกบิน, การประท้วง, การนัดหยุดงาน, การก่อการจลาจล, ภัยธรรมชาติ, การนำสิ่งของผิดกฎหมาย ซึ่งอยู่นอกเหนือความรับผิดชอบของบริษัทฯ
6. บริษัทฯ จะไม่รับผิดชอบใดๆ ทั้งสิ้น หากเกิดสิ่งของสูญหาย อันเนื่องมาจากความประมาทของท่าน, เกิดจากการโจรกรรม และ อุบัติเหตุจากความประมาทของนักท่องเที่ยวเอง
7. เมื่อท่านตกลงชำระเงินมัดจำหรือค่าทัวร์ทั้งหมดกับทางบริษัทฯ แล้ว ทางบริษัทฯ จะถือว่าท่านได้ยอมรับเงื่อนไขข้อตกลงต่างๆ ทั้งหมด
8. รายการนี้เป็นเพียงข้อเสนอที่ต้องได้รับการยืนยันจากบริษัทฯ อีกครั้งหนึ่ง หลังจากได้สำรองโรงแรมที่พักในต่างประเทศเรียบร้อยแล้ว โดยโรงแรมจัดในระดับใกล้เคียงกัน ซึ่งอาจจะปรับเปลี่ยนตามที่ระบุในโปรแกรม
9. การจัดการเรื่องห้องพัก เป็นสิทธิ์ของโรงแรมในการจัดห้องให้กับกรุ๊ปที่เข้าพัก โดยมีห้องพักสำหรับผู้สูบบุหรี่ / ปลอดบุหรี่ได้ โดยอาจจะขอเปลี่ยนห้องได้ตามความประสงค์ของผู้ที่พัก ทั้งนี้ขึ้นอยู่กับความพร้อมให้บริการของโรงแรม และไม่สามารถรับประกันได้
10. กรณีผู้เดินทางต้องการความช่วยเหลือเป็นพิเศษ อาทิเช่น **ใช้วีลแชร์ กรุณาแจ้งบริษัทฯ อย่างช้า 14 วัน ก่อนการเดินทาง** มิฉะนั้น บริษัทฯ ไม่สามารถจัดการให้ล่วงหน้าได้
11. มัคคุเทศก์ พนักงานและตัวแทนของผู้จัด ไม่มีสิทธิ์ในการให้คำสัญญาใดๆ ทั้งสิ้นแทนผู้จัด นอกจากมีเอกสารลงนามโดยผู้มีอำนาจของผู้จัดกำกับเท่านั้น
12. ผู้จัดจะไม่รับผิดชอบและไม่สามารถคืนค่าใช้จ่ายต่างๆ ได้เนื่องจากเป็นการเหมาจ่ายกับตัวแทนต่างๆ ในกรณีที่ผู้เดินทางไม่ผ่านการพิจารณาในการตรวจคนเข้าเมือง-ออกเมือง ไม่ว่าจะเป็นกองตรวจคนเข้าเมืองหรือกรมแรงงานของประเทศในรายการท่องเที่ยว อันเนื่องมาจากการกระทำที่ส่อไปในทางผิดกฎหมาย การหลบหนี เข้าออกเมือง เอกสารเดินทางไม่ถูกต้อง หรือการถูกปฏิเสธในกรณีอื่นๆ
13. ค่าประกันอุบัติเหตุตามกรมธรรม์วงเงิน 1,000,000 บาท ค่ารักษาพยาบาล ตามเงื่อนไขของบริษัทฯ ประกันภัยที่บริษัททำไว้ ทั้งนี้ย่อมอยู่ในข้อจำกัดที่มีการตกลงไว้กับบริษัทประกันชีวิต ทุกกรณีต้องมีใบเสร็จและเอกสารรับรองทางการแพทย์ จากหน่วยงานที่เกี่ยวข้องของเงื่อนไขนี้ไม่คุ้มครองโรคประจำตัว การสูญเสียทรัพย์สินส่วนตัวของผู้เดินทาง และไม่รวมประกันสุขภาพ ท่านสามารถสั่งซื้อประกันสุขภาพเพิ่มได้จากบริษัทประกันทั่วไป