



ECO-EUR002-SV

8 วัน | 5 คืน

ยุโรป ตะวันตก

เที่ยวจำเป็นเลยจะแมรี!!
ฝรั่งเศส สวิต อิตาลี

JUNGFRAU
TOP OF EUROPE

ราคาเริ่มต้น

69,988.-

- ✓ เที่ยวครบ 3 ประเทศดังของยุโรป
- ✓ พิธี Jungfrau Top Of Europe
- ✓ ล่องเรือแม่น้ำแซน เข้าพระราชวังแวร์ซายน์

 **วีซ่า** จ่ายตามจริง
ไม่บวกเพิ่ม

เดินทาง : ต.ค. - ธ.ค. 69

น้ำหนักกระเป๋า : **23 kg.**
2 ใบ (รวม 46 กก.)

พักรวม : **3-4 คืน**

เข้าปารีส ออกนิวยอร์ก



ดีวีเอส
Saudia

พักรวม 2 คืน เมนูพิเศษจัดเต็ม หอยแครงสดพร้อมไวน์ ชีสฟองดู และบุฟเฟ่ต์นานาชาติ

ECO-EUR002-SV

8 วัน | 5 คืน

JUNGFRAU

TOP OF EUROPE

ยุโรป ตะวันตก

เที่ยวฉ่ำไปเลยจะแม่รี!!

ฝรั่งเศส สวิต จุงเฟรา อิตาลี



ราคาเริ่มต้น

69,988.-

- ✓ เที่ยวครบ 3 ประเทศดังของยุโรป
- ✓ พิชิตจุงเฟรา Top Of Europe
- ✓ ล่องเรือแม่น้ำแชน เข้าพระราชวังแวร์ซายน์

วีซ่า จ่ายตามจริง
ไม่บวกเพิ่ม

เดินทาง : ต.ค. - ธ.ค. 69

น้ำหนักกระเป๋า : **23 kg.** | พักโรงแรม : **3-4 ดาว** | เข้าปารีส ออกมิลาน



พัทสวิต 2 คืน เมนูพิเศษจัดเต็ม หอยออสคาโต้พร้อมไวน์ ชีสฟองดู และบุฟเฟ่ต์นานาชาติ



ฝรั่งเศส สวิต จุงเฟรา อิตาลี

เที่ยวจ๋าไปเลยจ๊ะแมรี!!

8D 5N



เข้าปารีส
ออกมิลาน



โรงแรม
3-4 ดาว



น้ำหนักกระเป๋า 23 kg.
2 ใบ (รวม 46 กก.)



พีชิตจุงเฟรา
Top Of Europe



FLIGHT : SV845

BKK 15:20 → **JED** 19:30

FLIGHT : SV131

JED 01:50 → **CDG** 06:10

FLIGHT : SV210

MXP 15:40 → **JED** 22:45

FLIGHT : SV844

JED 01:25 → **BKK** 13:40

วันที่ 1 • สนามบินสุวรรณภูมิ • สนามบินนานาชาติคิงอับดุลอะซีซ

วันที่ 2 • สนามบินนานาชาติคิงอับดุลอะซีซ • กรุงปารีส • จัตุรัสทรอกาเดโร • ล่องเรือแม่น้ำแซน
• ประตูดัชชัวร์คองคองทรีงฟ • พิพิธภัณฑ์ลูฟร์ • ห้าง Galeries Lafayette

วันที่ 3 • พระราชวังแวร์ซายส์ • La Vallee Village Outlet • เมืองดีฌง

วันที่ 4 • กรุงเบิร์น • อาสนวิหารแห่งกรุงเบิร์น • บ่อหมี • ย่านมาร์กาสเซ • นาฬิกาดาราศาสตร์
• เมืองอินเทอลาเก้น • ถนน Hoheweg

วันที่ 5 • เมืองกรินเดอวาลด์ • กระเช้า Eiger Express • อุโมงค์น้ำแข็ง • อุโมงค์โลกอัลไพน์
• Jungfrau Panorama view • เมืองเลาเทอร์บรุนเนน • เมืองลูเซิร์น • อนุสาวรีย์สิงโต
• สะพานไม้ซาเปิล

วันที่ 6 • เมืองมิลาน • มหาวิทยาลัยมิลาน • กัลเลรีอาวิคโตรียเอมานูเอลเซ คอนโด

วันที่ 7 • สนามบินนานาชาติมิลานโน้ลมัลเพนซ่า • สนามบินนานาชาติคิงอับดุลอะซีซ

วันที่ 8 • สนามบินนานาชาติคิงอับดุลอะซีซ • สนามบินนานาชาติสุวรรณภูมิ



Brit Hotel Privilege Paris
Rosny-sous-Bois
หรือเทียบเท่าในระดับเดียวกัน



Hotel Ibis Dijon Gare
หรือเทียบเท่าในระดับเดียวกัน



Hotel Central Continental
หรือเทียบเท่าในระดับเดียวกัน



Holiday Inn Express
Luzern-Neuenkirch
หรือเทียบเท่าในระดับเดียวกัน



UNAHOTELS Expo
Fiera Milano
หรือเทียบเท่าในระดับเดียวกัน



วันเดินทาง	จำนวน	ผู้ใหญ่	เด็ก อายุต่ำกว่า 6 ปี พักกับผู้ใหญ่ 2 ท่าน (ไม่เสริมเตียง)	พักเดี่ยวเพิ่ม
5-12 ต.ค. 2569	30+1	75,988	75,988	+13,900
9-16 ต.ค. 2569	30+1	75,988	75,988	+13,900
20-27 พ.ย. 2569	30+1	69,988	69,988	+13,900
2 - 9 ธ.ค. 2569	30+1	75,988	75,988	+13,900

ราคารวม ทิปไกด์ท้องถิ่น ค่าเช่าแต่ละสถานที่ตามโปรแกรมเรียบร้อยแล้ว

****ทิปหัวหน้าทัวร์ ไม่บังคับ ขึ้นอยู่กับความพึงพอใจของท่าน****

ราคาไม่รวม ค่าธรรมเนียมและค่าวีซ่าเชงเก้น ****จ่ายตามจริงไม่มีเก็บเพิ่ม ประมาณ 4,700 บาท****

****กรณีคิวฟรีมีเนียมอาจมีค่าใช้จ่ายเพิ่มเติม****

หากท่านยื่นกับทางบริษัทฯ ดำเนินการยื่นและแปลเอกสารให้ พร้อมเจ้าหน้าที่ดูแล ณ วันยื่นวีซ่า

รายละเอียดเพิ่มเติม	ราคา
กรณีที่มีตัวเครื่องบินแล้วหักออกจากค่าทัวร์	20,000 บาท
ชั้นธุรกิจ Business Class เพิ่มเงินจากราคาเดิม <i>***กรุณาเช็คกับทางเจ้าหน้าที่ก่อนทำการจองค่ะ***</i>	110,000-120,000 บาท
<i>*** การันตี 15 ท่านออกเดินทางพร้อมหัวหน้าทัวร์คนไทย***</i>	

วันแรก สนามบินสุวรรณภูมิ • เจดดาห์ (แวะเปลี่ยนเครื่อง)

🕒 (- / - / -)

12.00 น. พร้อมกันที่ สนามบินสุวรรณภูมิ (BKK) **เคาน์เตอร์สายการบิน Saudia Airlines (SV)** โดยมีเจ้าหน้าที่อำนวยความสะดวกด้านการเช็คอินให้แก่ทุกท่าน

15.20 น. ออกเดินทางสู่ ท่าอากาศยานนานาชาติคิงอับดุลอะซีซ ประเทศซาอุดีอาระเบีย โดยสายการบิน **Saudia เที่ยวบินที่ SV845** (บริการอาหารและเครื่องดื่มบนเครื่อง)

19.30 น. เดินทางถึง ท่าอากาศยานนานาชาติคิงอับดุลอะซีซ **(เพื่อรอเปลี่ยนเครื่อง)**

วันที่สอง เจดดาห์ (แวะเปลี่ยนเครื่อง) • กรุงปารีส • จัตุรัสทรอกาเดโร • ล่องเรือแม่น้ำแซน • ประตูดัชชี่อาร์กเดอทรียงฟ์ • พิพิธภัณฑ์ลูฟท์ • แกลเลอรี ลาฟาแยตต์ 🕒 (-/กลางวัน/-)

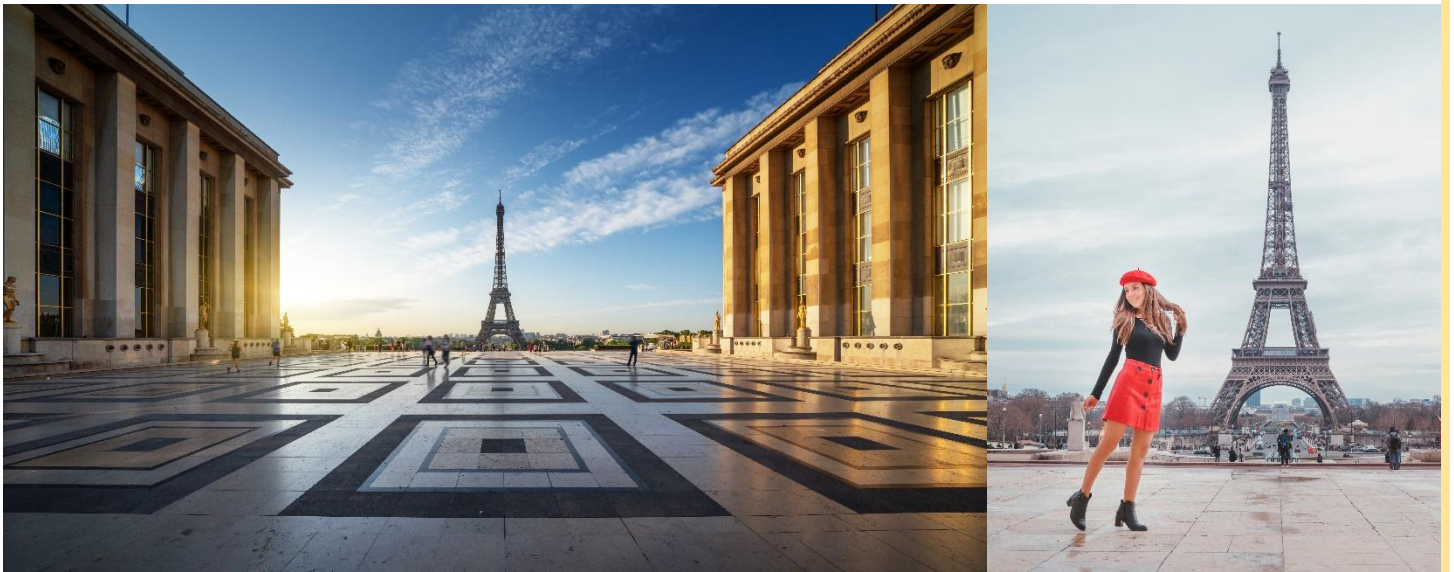
01.50 น. ออกเดินทางสู่ **กรุงปารีส ประเทศฝรั่งเศส** โดยเที่ยวบินที่ **SV131**

06.10 น. เดินทางถึงเดินทางถึง **ท่าอากาศยานนานาชาติปารีส ชาร์ล เดอ โกลด์ ประเทศฝรั่งเศส** นำท่านผ่านพิธีการตรวจคนเข้าเมืองและศุลกากร (เวลาท้องถิ่นช้ากว่าประเทศไทย 5 ชม. และ 6 ชม. ในฤดูหนาว)

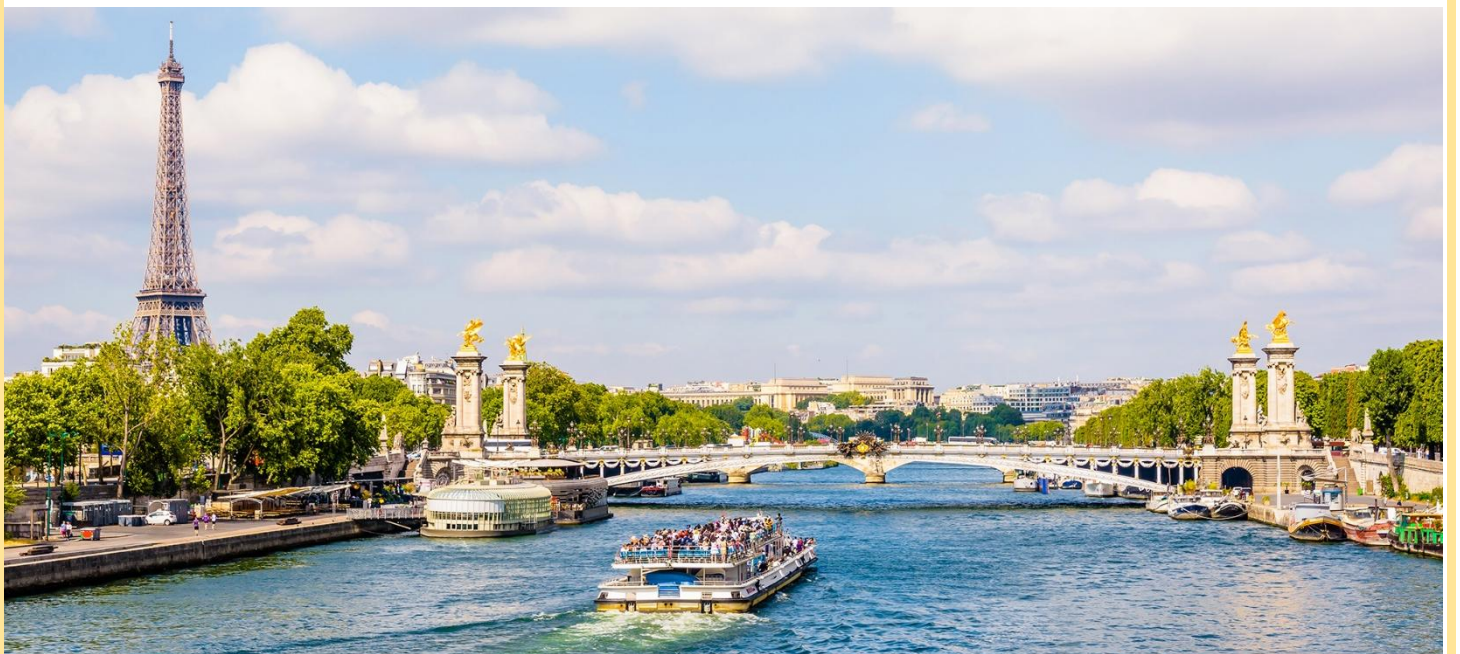
จากนั้นนำท่านเดินทางสู่ **กรุงปารีส** เมืองหลวงสุดโรแมนติกของประเทศฝรั่งเศส หนึ่งในจุดหมายปลายทางในฝันของใครหลาย ๆ คนที่แม้กระทั่งชาวฝรั่งเศสที่อาศัยอยู่นอกเมืองหรือต่างจังหวัด หรือต่างแคว้นแดนไกล กล่าววาทราบใดที่มีลมหายใจ ก็ขอให้ได้เห็นมหานครปารีสสักครั้ง



ชมจุดถ่ายรูปหอไอเฟลที่สวยงามที่สุด ณ **จัตุรัสทรอกาเดโร (TROCADERO)** แต่เดิมบริเวณนี้เคยใช้เป็นสถานที่จัดงานสำคัญๆ ของประเทศอยู่หลายครั้ง แต่โด่งดังด้วยเพราะทัศนียภาพที่ท่านจะสามารถเห็น **หอไอเฟล (EIFFEL)** ได้อย่างไม่มีอะไรมาดบัง โดยหอส่งสัญญาณแห่งนี้นั้น ถือเป็นสัญลักษณ์ของพาปารีสที่พลาดไม่ได้ด้วยประการทั้งปวง หอไอเฟลนั้น ตั้งตามชื่อของสถาปนิกผู้ออกแบบ กุस्ताฟ ไอเฟล เพื่อใช้เป็นสัญลักษณ์ในงาน แสดงสินค้าโลก ในปี 1889 เมื่อมีใตที่จะกล่าวถึงปารีส ก็จะต้องมีโครงสร้างเหล็กเจ้าของความสูง 324 เมตร ที่เคยเป็นอาคารที่สูงที่สุดในโลก แห่งนี้อยู่ด้วยเสมอ



จากนั้นนำท่าน **ล่องเรือแม่น้ำแซน** ชมบรรยากาศรอบเมืองปารีส เมืองที่ได้ชื่อว่าเป็น 1 ใน เมืองที่โรแมนติกที่สุดของโลกในอีกมุมหนึ่งโดยในระหว่างทางนั้นจะผ่านสถานที่สำคัญๆ มากมายไม่ว่าจะเป็น สะพาน PONT DE L'ALMA สะพานอเล็กซานเดอร์ที่ 3 พิพิธภัณฑท์ออร์แซ พิพิธภัณฑท์ลูฟวร์ รวมไปถึง อาสนวิหารน็อทร์-ดามแห่งปารีส ถือเป็นอีก 1 กิจกรรมที่ไม่ควรพลาดเมื่อมาปารีส



เที่ยง

บริการอาหารกลางวัน ณ ภัตตาคารท้องถิ่น ต้อนรับคณะด้วยเมนูหอยแครงและไวน์แดง



จากนั้นนำท่านถ่ายรูปกับ **ประตูชัยอาร์ก เดอทรียองฟ์ (ARC DE TRIOMPHE)** วงเวียนที่เชื่อมถนน 12 เส้นของปารีสไว้ โดยสร้างขึ้นเพื่อเป็นสคูติทหารฝรั่งเศสที่ร่วมรบในสงครามต่างๆ โดยเฉพาะในสงครามนโปเลียน เนื่องจากเริ่มสร้างในรัชสมัยของพระองค์หลังได้รับชัยชนะในสงครามยุทธการที่เอาสเทอร์ มีความสูง 49.5 เมตร กว้าง 45 เมตร และหนาถึง 22 เมตร

ทางทิศตะวันตกยังเป็นที่ตั้งของถนนสายที่โด่งดังที่สุดของโลกสายหนึ่ง นั่นคือ **ถนนช็องเซลีเซ (CHAMPS-ÉLYSÉES)** ถนนที่ได้ชื่อมาจากสวนสวรรค์ของเหล่าเทพปกรณัมกรีก ในอดีตเคยเป็นส่วนหนึ่งของการขยายพื้นที่สวดยห้อมของพระราชวังตุยเลอรี โดยเมื่อครั้งพระบาทสมเด็จพระจุลจอมเกล้าเจ้าอยู่หัวเสด็จประพาสยุโรป ทรงมีพระราชดำรัสให้นำรูปแบบถนนช็องเซลีเซ มาสร้างเป็นถนนพระราชดำเนินกลางในกรุงเทพมหานคร ว่ากันว่าอัตราค่าเช่าพื้นที่บนถนนแห่งนี้มีมูลค่าสูงที่สุดในยุโรป และเป็นที่ตั้งของสินค้าแบรนด์ระดับโลกมากมาย



แนวถ่ายรูปด้านหน้า พิพิธภัณฑ์ลูฟวร์ (LOUVRE MUSEUM) เป็นสถานที่จัดแสดงและเก็บรักษาผลงานทางศิลปะที่ทรงคุณค่าระดับโลกจำนวนมาก นับเป็นอีกหนึ่งสถานที่เที่ยวในปารีสที่ต้องไปเยือน



นำท่านสัมผัสกับบรรยากาศที่เต็มไปด้วยนักท่องเที่ยวจากทั่วทุกมุมโลก ในห้างสรรพสินค้าใหญ่ใจกลางกรุงปารีส ณ **แกลเลอรี ลาฟา**

แยตต์ (GALERIES LAFAYETTE)

คำ อีสรอาหารเย็น เพื่อไม่เป็นการรบกวนเวลาของท่าน

ที่พัก Brit Hotel Privilege Paris Rosny-sous-Bois หรือเทียบเท่าในระดับเดียวกัน

(โรงแรมที่นำเสนอเป็นโรงแรมเสนอเบื้องต้นเท่านั้น ชื่อโรงแรมที่ท่านพักทางบริษัทจะทำการแจ้งพร้อมใบนัดหมาย 5-7 วันก่อนเดินทาง ขอสงวนสิทธิ์ในการปรับเปลี่ยนที่พัก ไปพักเมืองใกล้เคียงกรณีติดงานแฟร์หรือมีเทศกาล)

วันที่สาม

พระราชวังแวร์ซายส์ • เอทส์เล็ท ลาวาเล่ • เมืองติฌง

📍 (เช้า/-/เย็น)

เช้า บริการอาหารเช้า ณ ห้องอาหารของโรงแรม

จากนั้น

นำท่านเดินทางเข้าชม **พระราชวังแวร์ซายน์ (Château de Versailles)** (ใช้เวลาในการเดินทางประมาณ 30 นาที) หนึ่งในพระราชวังที่มีคนพูดถึงมากที่สุด และยังเป็น 1 ใน 7 สิ่งมหัศจรรย์ของโลกยุคปัจจุบันอีกด้วย แต่เดิมนั้นเป็นเพียงเมืองเล็กๆที่พระมหากษัตริย์ราชวงศ์บูร์บงโปรดมาล่าสัตว์เท่านั้นแต่เมื่อพระเจ้าหลุยส์ที่ 14 ครองราชย์เสด็จตามพระราชบิดามาล่าสัตว์ ทรงโปรดพื้นที่บริเวณนี้มากเมื่อทรงขึ้นครองราชย์จึงมีพระราชดำรัสให้สร้างพระราชวังแห่งใหม่แทนพระราชวังลูฟท์ที่กรุงปารีส โดยมีพระราชประสงค์ให้เป็นพระราชวังที่สวยงามที่สุดในโลก



ภายในพระราชวังนั้นประกอบไปด้วยห้องหับถึง 700 ห้องมีภาพวาด 6,123 ภาพและงานแกะสลักถึง 15,034 ชิ้นไฮไลท์สำคัญของพระราชวังแห่งนี้คงหนีไม่พ้นห้องกระจกซึ่งบริเวณผนังด้านขวานั้นประดับด้วยกระจกฉาบปรอทมากถึง 17 บาน แต่ละบานมีประกอบด้วยกระจก 21 แผ่นซึ่งในสมัยก่อนนั้นกระจกเป็นสิ่งที่มีความสูงมากเทียบเท่าทองคำเลยทีเดียว ซึ่งห้องกระจกแห่งนี้ยังใช้เป็นสถานที่ในการลงนามสนธิสัญญาสงบศึกในสงครามโลกครั้งที่ 1 ระหว่างผ่านสัมพันธไมตรี และฝ่ายจักรวรรดิเยอรมัน



นำท่านเดินทางสู่ **เอาท์เล็ต ลาวาเล่ (La Vallée Village)** (ใช้เวลาในการเดินทางประมาณ 1 ชั่วโมง) แหล่งช้อปปิ้งที่รวมร้านค้าแบรนด์เนมดังมากมายกว่า 70 ร้าน สัมผัสประสบการณ์การช้อปปิ้ง ที่ครบครันด้วยสินค้าชั้นนำต่าง ๆ มากมาย เช่น Celine, Kenzo, Longchamp, Polo, Blanc Bleu, Francois Girbaud, Paul Smith, Burberry, Valentino, Versace, Kevin Klein, Diesel, Samsonite, Armani, Cerruti, Dolce & Gabbana, Givenchy ฯลฯ อิสระให้ท่านเลือกซื้อสินค้าตามอัธยาศัย

เที่ยง **อิสระอาหารกลางวัน เพื่อไม่เป็นการรบกวนเวลาช้อปปิ้งของท่าน**

นำท่านเดินทางสู่ **เมืองดิมง (DIJON)** (ใช้เวลาเดินทางประมาณ 3.30 ชม.) ผ่านชมทัศนียภาพอันงดงามที่เต็มไปด้วยขุนเขาทะเลสาบ และดอกไม้ป่า ที่สวยสดงดงาม ที่จะทำให้ท่านตื่นตาตื่นใจ ตลอดการเดินทางจนทำให้ท่านหลับตาไม่ลง เป็นแห่งเมืองชุมทางรถไฟ และศูนย์กลางการคมนาคมที่สำคัญแห่งหนึ่งของฝรั่งเศส และเป็นเมืองที่มีลักษณะคล้ายปารีสอย่างมาก

ค่ำ **รับประทานอาหารค่ำ ณ ภัตตาคารท้องถิ่น**

ที่พัก **Hôtel ibis Dijon Gare หรือเทียบเท่าในระดับเดียวกัน**

(โรงแรมที่นำเสนอเป็นโรงแรมเสนอเบื้องต้นเท่านั้น ชื่อโรงแรมที่ท่านพักทางบริษัทจะทำการแจ้งพร้อมใบนัดหมาย 5-7 วันก่อนเดินทาง ขอสงวนสิทธิ์ในการปรับเปลี่ยนที่พัก ไปพักเมืองใกล้เคียงกรณีจัดงานแฟร์หรือมีเทศกาล)

วันที่สี่

กรุงเบิร์น • อาสนวิหารแห่งกรุงเบิร์น • ป่อหมี • ย่านมาร์กาสเซ • นาฬิกาดาราศาสตร์ • เมืองเลาเทอบรุนเนิน • เมืองอินเทอลาเกิน • ถนน Hoheweg

📍 (เช้า/-/เย็น)

เช้า

บริการอาหารเช้า ณ ห้องอาหารโรงแรม

จากนั้น เที่ยวชม **กรุงเบิร์น (BERN)** (ใช้เวลาเดินทางประมาณ 3.30 ชั่วโมง) เมืองท่องเที่ยวที่มีชื่อเสียงสวยงาม จนได้รับการขึ้นทะเบียนเป็นมรดกโลกจากองค์การยูเนสโก ปี 1983 อีกด้วย



พาท่านถ่ายรูปเป็นที่ระลึกกับความตระการตาของ **อาสนวิหารแห่งกรุงเบิร์น (Bern Minster)** ที่คงความงามมาตั้งแต่ปีค.ศ. 1573 ต่อไปยัง **ป่อหมี (Bärengraben)** ริมแม่น้ำอาเร โดย คำว่า Bern ที่เป็นชื่อเมืองนั้นมาจากคำว่า "Baren" ในภาษาเยอรมันที่แปลว่า "หมี" หรือ "Bear" ในภาษาอังกฤษ ซึ่งเกิดมาจากในสมัยก่อนนั้น ผู้ครองเมืองเบิร์นได้ไปออกล่าสัตว์ และสัตว์ที่ได้กลับมานั้นก็คือหมีนั่นเอง จนทำให้เบิร์นนั้นกลายเป็นชื่อของเมือง และมีสัญลักษณ์ของเมืองเป็นรูปหมีไปด้วย



เที่ยง

อิสระอาหารกลางวัน เพื่อไม่เป็นการรบกวนเวลาของท่าน

จากนั้นเดินทางต่อไปยัง **เมืองอินเทอลากั้น (Interlaken)** (ใช้เวลาเดินทางประมาณ 1 ชม.) จุดศูนย์กลางของประเทศ ที่รายล้อมไปด้วย 4 ชุนเขา และ 2 ทะเลสาบ พาท่านเดินชม ความงามและเป็นเอกลักษณ์เฉพาะของเมือง พาท่านเดินชม **ถนน Hoheweg** จุดที่ครึกครื้นที่สุดในเมืองอินเทอลากั้น ท่านสามารถเลือกซื้อสินค้าคุณภาพสวิสได้อย่างหลากหลาย ไม่ว่าจะเป็นแบรนด์ Omega, Swatch ช็อคโกแลตสวิสที่ขึ้นชื่อ หรือแม้แต่เสื้อผ้า เครื่องประดับก็ยังมีให้ท่านเลือกสรรได้ตลอดถนนเลยทีเดียว



ค่ำ 10) บริการอาหารค่ำ ณ ภัตตาคารท้องถิ่น

พิเศษเมนูสวิสชีสฟองดูว์



ที่พัก

Hotel Central Continental AG หรือเทียบเท่าในระดับเดียวกัน

(โรงแรมที่นำเสนอเป็นโรงแรมเสนอเบื้องต้นเท่านั้น ชื่อโรงแรมที่ท่านพักทางบริษัทจะทำการแจ้งพร้อมใบนัดหมาย 5-7 วันก่อนเดินทาง ขอสงวนสิทธิ์ในการปรับเปลี่ยนที่พัก ไปพักเมืองใกล้เคียงกรณีติดงานแฟร์หรือมีเทศกาล)

วันที่ห้า

เมืองกรินเดอวัลด์ • กระเช้า Elger Express • อุโมงค์น้ำแข็ง • อุโมงค์โลกอัลไพน์

• Jungfrau Panorama view • เมืองเลาเทอร์บรุนเนน • เมืองลูเซิร์น • อนุสาวรีย์สิงโต • สะพานไม้ชาเปล ☉ (เช้า/ กลางวัน /-)

เช้า

บริการอาหารเช้า ณ ห้องอาหารโรงแรม

จากนั้นนำท่านสู่ **เมืองกรินเดอวัลด์ (Grindelwald)** เมืองอันเป็นจุดเริ่มต้นในการพิชิตยอดเขาจุงฟราว Top Of Europe ด้วยทัศนียภาพที่เป็นหุบเขาที่มีบ้านสไตล์สวิสชาเลย์ตั้งอยู่โดยรอบ ทำให้มีความสวยงามจนเป็นเหมือนหน้าตาของสวิสเซอร์แลนด์ที่คุ้นเคย



พาท่านสู่สถานีกรินเดอวัลด์ เพื่อพาท่านขึ้น กระเช้า Eiger Express ที่เปิดอย่างเป็นทางการเมื่อปี 2020 ที่ผ่านมา โดยจะทำให้ท่านประหยัดเวลาในการพิชิตเขาจุงฟราวเร็วขึ้นถึง 47 นาที เพื่อให้ท่านได้มีเวลาเพลิดเพลินบน Top Of Europe

เมื่อถึงแล้ว พาท่านชม **อุโมงค์น้ำแข็ง (Ice Palace)** ที่มีอายุเก่าแก่ 1,000 ปี ธารน้ำแข็งลึกเขาไปกว่า 30 เมตร มีประติมากรรมน้ำแข็งอยู่อย่างมากมาย และคงอุณหภูมิอยู่ที่ -3 องศา ตลอดทั้งปี เก็บภาพความสวยงามและยิ่งใหญ่ของธารน้ำแข็ง Aletsch ที่ยาวที่สุดในเทือกเขาแอลป์ ชม **อุโมงค์โลกอัลไพน์ (ALPINE SENSATON)** ที่จัดแสดงวิถีชีวิตวัฒนธรรมและธรรมชาติของชาวเมือง นอกจากนี้หากมีเวลาแนะนำให้ท่านชม **ร้านช็อคโกแลต LINDT** และเลือกซื้อกลับเป็นไปเป็นของฝากจากร้านช็อคโกแลตที่สูงที่สุดในโลก และนำท่านขึ้นสู่ **JUNGFRAU PANORAMA VIEW** จุดสูงสุดของสถานี ที่ 3,571 เมตร ให้ท่านได้ถ่ายรูปเป็นที่ระลึก



เที่ยง **📍 บริการอาหารกลางวัน ณ ภัตตาคาร บนยอดเขาจุงฟราว ให้ท่านเต็มอิ่มกับบรรยากาศของ ทิวทัศน์สุดอลังการ**

นำท่านลงสู่อีก 1 เมืองซานเขาจุงฟราว **เมืองเลาเทอร์บรุนเนน (Lauterbrunnen)** เดินทางด้วยรถไฟใต้เขาแสนคลาสสิก ระหว่างทางท่านสามารถมองเห็น **น้ำตกเตาบ์บาค (Staubbach)** ที่สูงกว่า 300 เมตร มุมสุดอลังการกับวิวน้ำตกที่แทรกผ่านหน้าผาสูง โดยมีเบื้องล่างเป็นบ้านเรือนสลับทุงหญ้า ที่มองก็ครั้งก็ไม่เบื่อโดยท่านจะสามารถมองเห็นได้ระหว่างนั่งรถไฟ



จากนั้นนำท่านเดินทางเข้าสู่ **เมืองลูเซิร์น (Lucern)** (ใช้เวลาเดินทางประมาณ 1.30 ชั่วโมง) หนึ่งในเมืองที่งดงามที่สุดของประเทศ นำท่านถ่ายรูปกับ **อนุสาวรีย์สิงโต (Lion Monument)** ซึ่งสร้างขึ้นเพื่อเป็นการรำลึกถึงทหารหาญชาวสวิสผู้ซื่อสัตย์ต่อหน้าที่จนวินาทีสุดท้าย อนุสาวรีย์นี้คือสัญลักษณ์สำคัญของลูเซิร์นที่ไม่มีนักท่องเที่ยวคนไหนพลาดมาที่นี่

นำท่านชม **สะพานไม้ชาเปิล (Chapel Bridge)** อันเป็นสัญลักษณ์ของเมือง และได้ชื่อว่าเป็นสะพานไม้ที่เก่าแก่ที่สุดในโลก ทอดยาวระหว่างแม่น้ำ Reuss โดยสร้างมาตั้งแต่ศตวรรษที่ 14 จากนั้น ให้ท่านได้ชมความงามของสถาปัตยกรรมรอบ ๆ ตัวเมืองใน **เขตเมืองเก่า (Oldtown)** ด้วยตัวอาคารสไตล์ยุโรป ผสมกับร้านสมัยใหม่ ทำให้เป็นหนึ่งในความพิเศษของเขตนี้



คำ อิสระอาหารเย็น เพื่อไม่เป็นการรบกวนเวลาของท่าน ให้ท่านได้เพลิดเพลินอย่างเต็มที่

ที่พัก **Holiday Inn Express Luzern-Neuenkirch** หรือเทียบเท่าในระดับเดียวกัน

(โรงแรมที่นำเสนอเป็นโรงแรมเสนอเบื้องต้นเท่านั้น ชื่อโรงแรมที่ท่านพักทางบริษัทจะทำการแจ้งพร้อมใบนัดหมาย 5-7 วันก่อนเดินทาง ขอสงวนสิทธิ์ในการปรับเปลี่ยนที่พัก ไปพักเมืองใกล้เคียงกรณีติดงานแฟร์หรือมีเทศกาล)

วันที่หก เมืองมิลาน • มหาวิหารมิลาน • กัลเลรีอาวิตโตริโอเอมานูเอลเซ คอนโด 101 (เช้า/กลางวัน/-)

เช้า บริการอาหาร ณ ห้องอาหารของโรงแรม

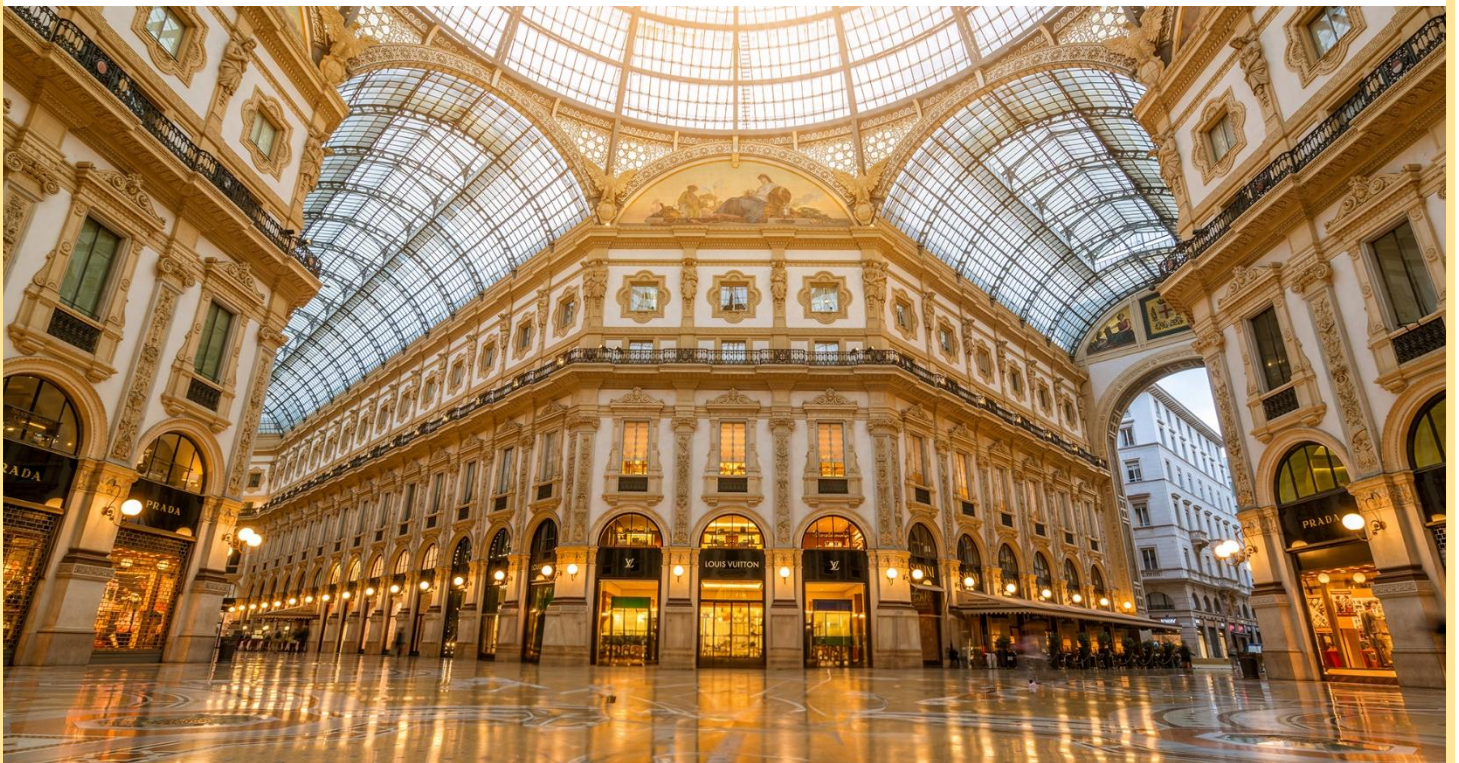
นำท่านเดินทางสู่ **มิลาน (MILAN)** (ใช้เวลาเดินทางประมาณ 3.30 ชม.) เมืองสำคัญทางภาคเหนือของอิตาลี ตั้งอยู่บริเวณที่ราบลอมบาร์ดี ชื่อเมืองมิลานมาจากภาษาเซลต์คำว่า MID-LAN ซึ่งหมายถึงอยู่กลางที่ราบ มีชื่อเสียงในด้านแฟชั่นและศิลปะ

เที่ยง 101 บริการอาหารกลางวัน ณ ภัตตาคารอาหารบุฟเฟ่ต์นานาชาติ

นำท่านถ่ายรูปบริเวณด้านหน้า **มหาวิหารมิลาน (Duomo di Milano)** หนึ่งในโบสถ์คริสต์สถาปัตยกรรมกอทิกที่ใหญ่ที่สุดในโลก ภายใน วิหารเชื่อกันว่ามีการบรรจุหุมุดตรึงไม้กางเขนของจริงที่ใช้ในการประหารชีวิตพระเยซู บริเวณด้านหน้าตกแต่งด้วยรูปสลักหินอ่อนที่วิจิตรเป็นอย่างยิ่ง



นอกจากนั้นหากมีเวลาให้ท่านได้เพลิดเพลินกับช้อปปิ้งมอลล์ที่เก่าแก่ที่สุดแห่งหนึ่งของยุโรปที่ **กัลเลรีอา** **อาวิตโตรีโยเอมานูเอเลเซ คอนโด (Galleria Vittorio Emanuele II)** ที่อัดแน่นไปด้วย แบรินด์ชั้นนำระดับโลก อาทิ Prada, Versace, Armani, Dolce & Gabbana, Valentino รวมไปถึงแบรินด์เนมที่คุ้นหูอีกมากมายอย่าง Gucci, LOUIS VUITTON, Swarovski



คำ อิสระอาหารเย็น เพื่อไม่เป็นการรบกวนเวลาของท่าน ให้ท่านได้เพลิดเพลินอย่างเต็มที่

ที่พัก UNAHOTELS Expo Fiera Milano หรือเทียบเท่าในระดับเดียวกัน

(โรงแรมที่นำเสนอเป็นโรงแรมเสนอเบื้องต้นเท่านั้น ชื่อโรงแรมที่ท่านพักทางบริษัทจะทำการแจ้งพร้อมใบนัดหมาย 5-7 วันก่อนเดินทาง ขอสงวนสิทธิ์ในการปรับเปลี่ยนที่พัก ไปพักเมืองใกล้เคียงกรณีจัดงานแฟร์หรือมีเทศกาล)

วันที่เจ็ด สนามบินนานาชาติมิลานโน้มลัเพนซ่า • เจดดาห์ (แวะเปลี่ยนเครื่อง) 101 (เข้า/-/-)

เช้า บริการอาหาร ณ ห้องอาหารของโรงแรม

ได้เวลาอันสมควร นำท่านเดินทางสู่ ท่าอากาศยานมิลานโน้มลัเพนซ่า (Aeroporto di Milano Malpensa) เพื่อให้ท่านได้มีเวลาทำการคืนภาษี (Tax Refund)

15.40 น. ออกเดินทางสู่ ท่าอากาศยานนานาชาติคิงอับดุลอะซีซ ประเทศซาอุดีอาเบีย โดยสายการบิน Saudia Airlines (SV) เที่ยวบินที่ SV210 **บริการอาหารและเครื่องดื่มบนเครื่อง**

22.45 น. ถึง ท่าอากาศยานนานาชาติคิงอับดุลอะซีซ ให้ท่านผ่อนคลายอริยบทระหว่างรอเวลาเปลี่ยนเครื่อง

วันที่แปด เจดดาห์ • สนามบินนานาชาติสุวรรณภูมิ

02.00 น. เดินทางสู่ท่าอากาศยานนานาชาติสุวรรณภูมิ โดยเที่ยวบินที่ SV844

13.40 น. เดินทางถึง สนามบินสุวรรณภูมิ กรุงเทพฯ โดยสวัสดิภาพ พร้อมความประทับใจมิรู้ลืม

หมายเหตุ: โปรแกรมและรายละเอียดของการเดินทางอาจมีการเปลี่ยนแปลงหรือสลับกันได้ตามความเหมาะสม ทั้งนี้ขึ้นอยู่กับสภาวะอากาศ และเหตุสุดวิสัยต่าง ๆ ที่ไม่สามารถคาดการณ์ล่วงหน้า เช่น บางสถานที่ในยุโรปอาจปิดในวันอาทิตย์ หรืออาจมีการปิดปรับปรุง หรืออาจทำการจองไม่ได้เนื่องจากต้องรอกรุ๊ปคอนเฟิร์มก่อนทำการจอง หากวันเดินทางตรงกับวันเหล่านี้ โดยทางบริษัทฯจะคำนึงถึงผลประโยชน์ และความปลอดภัยของผู้ร่วมเดินทางเป็นสำคัญ และขอสงวนสิทธิ์ในการเปลี่ยนโปรแกรม โดยแจ้งให้ท่านทราบล่วงหน้า หากทราบเวลาและสถานที่ที่แน่นอนก่อนเดินทาง

เงื่อนไขการจองและการยกเลิกทัวร์



การจองทัวร์

- จองทัวร์พร้อม "มัดจำ 30,000 บาท" ส่วนที่เหลือชำระก่อนขึ้นวีซ่า
- ค่าวีซ่าท่านชำระตรงกับศูนย์ยื่นฯ ตามค่าใช้จ่ายจริงที่ทางศูนย์ยื่นเรียกเก็บ



การยกเลิก : จอยกรุป

- ยกเลิกก่อนเดินทาง 45 วันขึ้นไป คืนเงินเต็มจำนวน หักค่าใช้จ่ายที่เกิดขึ้นจริง
- ยกเลิกก่อนเดินทาง 45 วัน แต่ไม่ถึง 30 วัน หักค่าใช้จ่าย 50% ของค่าทัวร์
- ยกเลิกก่อนเดินทาง น้อยกว่า 30 วัน ขอสงวนสิทธิ์ไม่คืนเงินทุกกรณี



การยกเลิก : ตัดกรุป

- ยกเลิกหรือเลื่อนการเดินทางก่อน 60 วัน คืนเงินมัดจำทั้งหมด
- ยกเลิกภายใน 60 วัน ทางบริษัทฯ ขอสงวนสิทธิ์ไม่คืนเงินมัดจำทุกกรณี
- หลังชำระเต็มจำนวนแล้ว ขอสงวนสิทธิ์ไม่คืนเงินทุกกรณี



กรณีเจ็บป่วย

- กรณีเจ็บป่วย จนไม่สามารถเดินทางได้ ต้องมีใบรับรองแพทย์จากโรงพยาบาล
- บริษัทฯ จะทำการเลื่อนการเดินทางของท่าน ไปยังคณะต่อไป แต่ทั้งนี้ท่านจะต้องเสียค่าใช้จ่ายที่ไม่สามารถยกเลิกหรือเลื่อนการเดินทางได้ตามความเป็นจริง
- ในกรณีเจ็บป่วยกระทันหันก่อนล่วงหน้าเพียง 7 วันทำการ ทางบริษัทฯ ขอสงวนสิทธิ์ในการคืนเงินทุกกรณี



กรณีจองทัวร์วันหยุดเทศกาล, วันหยุดนักขัตฤกษ์, วันหยุดยาวต่อเนื่อง และได้มีการแจ้งยกเลิกทัวร์ ทางบริษัทฯ ขอสงวนสิทธิ์เก็บค่าทัวร์ทั้งหมด โดยไม่มีเงื่อนไขใดๆ ทั้งสิ้น

อัตราค่าบริการรวม

- ✈️ ตัวเครื่องบินไป - กลับพร้อมคณะ (ไม่สามารถเลื่อนวันเดินทางได้)
- ✈️ ภาษีน้ำมันและภาษีตัวทุกชนิด (สงวนสิทธิ์เก็บเพิ่มหากสายการบินปรับขึ้นก่อนวันเดินทาง)
- 🧳 ค่าระวางน้ำหนักกระเป๋าไม่เกิน 23 กก. จำนวน 2 ใบ (รวม 46 กก.) กระเป๋าถือขึ้นเครื่อง Hand Carry 7 กก.ต่อ 1 ใบ
- 🏠 ที่พักโรงแรมตามรายการ พักห้องละ 2-3 ท่าน (กรณีที่โรงแรมไม่มีห้องพักสำหรับ 3 ท่าน ลูกค้ายต้องเพิ่มเงินเป็นห้องพักห้องเดียว)
- 🍽️ มื้ออาหารตามรายการระบุ (สงวนสิทธิ์ในการสลับมื้อหรือเปลี่ยนแปลงเมนูอาหารตามสถานการณ์)
- 🍷 ค่าน้ำดื่มบนรถวันละ 1 ขวด/ท่าน
- 📺 ค่าเข้าชมสถานที่ท่องเที่ยวตามรายการระบุ
- 🚗 ค่ารถโค้ช รับ-ส่ง สถานที่ท่องเที่ยวตามรายการระบุ (กฎหมายในยุโรปไม่อนุญาตให้คนขับรถเกิน 12 ชั่วโมงต่อวัน)
- 📄 ค่าทิปไกด์ท้องถิ่นและคนขับรถนำเที่ยวตามรายการ
- 📄 ภาษีมูลค่าเพิ่ม 7% และภาษีหัก ณ ที่จ่าย 3% (เฉพาะค่าบริการ)

*เงื่อนไขประกันการเดินทาง ค่าประกันอุบัติเหตุและค่ารักษาพยาบาล คุ่มครองเฉพาะกรณีที่ได้รับอุบัติเหตุของผู้เดินทางระหว่างการเดินทาง ไม่คุ้มครองถึงการสูญเสียทรัพย์สินส่วนตัวและไม่คุ้มครองโรคประจำตัวและปัญหาสุขภาพอื่นๆ

อัตราค่าบริการไม่รวม

- ✗ ค่าทำหนังสือเดินทางไทย และค่าธรรมเนียมสำหรับผู้ถือพาสปอร์ตต่างชาติ
- ✗ ค่าน้ำหนักกระเป๋าเดินทางในกรณีที่เกินกว่าสายการบินกำหนด
- ✗ ค่าธรรมเนียมการยื่นวีซ่าเชงเก้น สถานทูตจะไม่คืนค่าวีซ่าให้ท่านไม่ว่าจะผ่านการพิจารณาหรือไม่ก็ตาม
- ✗ ค่าใช้จ่ายส่วนตัว อาทิ อาหารและเครื่องดื่มที่สั่งเพิ่มพิเศษ, โทรศัพท์-โทรสาร, อินเทอร์เน็ต, มินิบาร์, ซักรีดที่ไม่ได้ระบุไว้ในรายการ
- ✗ ค่าใช้จ่ายอันเกิดจากความล่าช้าของสายการบิน, อุบัติภัยทางธรรมชาติ, การประท้วง, การจลาจล, การนัดหยุดงาน, การถูกปฏิเสธไม่ให้ออกและเข้าเมืองจากเจ้าหน้าที่ตรวจคนเข้าเมืองและเจ้าหน้าที่กรมแรงงานทั้งที่เมืองไทยและต่างประเทศซึ่งอยู่นอกเหนือความควบคุมของบริษัทฯ
- ✗ ค่าบริการพนักงานยกกระเป๋าทุกสถานที่

****กัปตันหัวท้าว ไม่บังคับ ขึ้นอยู่กับความพึงพอใจของท่าน****



กรณีที่ท่านต้องออกตัวภายใน เช่น (ตัวเครื่องบิน, ตัวรถทัวร์, ตัวรถไฟ) กรุณาสอบถามที่เจ้าหน้าที่ทุกครั้งก่อนทำการออกตัว เนื่องจากสายการบินอาจมีการปรับเปลี่ยนไฟล์บิน หรือเวลาบินโดยไม่ได้แจ้งให้ทราบล่วงหน้า ทางบริษัทฯ จะไม่รับผิดชอบใด ๆ ในกรณี ท่านออกตัวภายในโดยไม่แจ้งให้ทราบและหากไฟล์บินมีการปรับเปลี่ยนเวลาบินเพราะถือว่าท่านยอมรับในเงื่อนไขดังกล่าว

เงื่อนไขการจองและการยกเลิกทัวร์



กรณีวีซ่าที่ก้านยื่นไม่ผ่านการพิจารณาและคณะกรรมการสามารถออกเดินทางได้ท่านจะต้องเสียค่าใช้จ่ายจริงที่เกิดขึ้นดังต่อไปนี้

- ค่าธรรมเนียมและค่าดำเนินการตามจริง ทางสถานทูตไม่คืนค่าธรรมเนียมใดๆ ทั้งสิ้นแม้ว่าจะผ่านหรือไม่ผ่านการพิจารณา
- ในกรณีที่ท่านออกตั๋วเครื่องบินกับทางบริษัท ค่ามัดจำตั๋วเครื่องบินที่ออกมาจริง ณ วันยื่นวีซ่า ซึ่งตัวเป็นเอกสารที่สำคัญในการยื่นวีซ่าหากท่านไม่ผ่านการพิจารณา ตัวเครื่องบินถ้าออกตั๋วมาแล้วจะต้องทำการ REFUND โดยจะมีค่าธรรมเนียมที่ท่านต้องถูกหักบางส่วน และส่วนที่เหลือจะคืนให้ท่านภายใน 45-60 วัน (ตามกฎหมายของแต่ละสายการบิน) ถ้ายังไม่ออกตั๋วท่านจะเสียแต่ค่ามัดจำตัวตามจริง
- ค่าห้องพัก ถ้าคณะออกเดินทางได้ และท่านไม่ผ่านการพิจารณาวีซ่า หากท่านไม่ปรากฏตัวตามวันที่เข้าพัก ทางโรงแรมจะต้องยึดค่าห้อง 100% ในทันที ทางบริษัทจะแจ้งให้ทราบ และมีเอกสารชี้แจงให้ท่านเข้าใจ
- หากท่านผ่านการพิจารณาวีซ่า และยกเลิกการเดินทาง ทางบริษัทของสงวนสิทธิ์ในการยึดค่าใช้จ่าย 100%
- ทางบริษัทเริ่มต้นการบริการ โดยมีเจ้าหน้าที่ส่งรูปคอยอำนวยความสะดวกในการแจกเอกสารและช่วยท่านโหลดกระเป๋า ณ สนามบินสุวรรณภูมิ และจบการให้บริการต่างๆ หลังจากนำท่านเข้าสู่ที่พัก ณ วันที่ 6 ของโปรแกรม กรณีท่านเดินทางมาจากต่างจังหวัด หรือ ต่างประเทศ และจะสำรองตั๋วเครื่องบิน หรือยานพาหนะอย่างหนึ่งอย่างใดที่ใช้ในการเดินทางมาสนามบินทางบริษัท จะไม่รับผิดชอบค่าใช้จ่ายในส่วนนี้เพราะเป็นค่าใช้จ่ายที่นอกเหนือจากโปรแกรมการเดินทางของบริษัท ฉะนั้น ท่านควรจะให้กรุป FINAL 100% ก่อนสำรองยานพาหนะ



หากสถานที่ท่องเที่ยวต่างๆ ในรายการมีการปิดโดยไม่แจ้งให้ทราบล่วงหน้าโดยเป็นการปฏิบัติการทางรัฐบาลหรือหน่วยงานในประเทศ ทางผู้จัดของสงวนสิทธิ์ในการปรับและเปลี่ยนแปลงโปรแกรมตามความเหมาะสม ทั้งนี้ลูกค้าจะต้องยอมรับในเงื่อนไขดังกล่าวก่อนทำการจองทุกครั้ง



โรงแรมที่พัก

- สำหรับห้องพักแบบ 3 เตียง (Triple) มีบริการเฉพาะบางโรงแรมเท่านั้น กรณีเดินทางเป็นผู้ใหญ่ 3 ท่าน บริษัทฯ ขอแนะนำให้ท่านเปิดห้องพักเป็นแบบ 2 ห้อง (1 Twin+1 Sgl) ซึ่งท่านจะต้องชำระค่าพักเดี่ยวเพิ่ม เนื่องจากบางโรงแรมอาจจะมี 1 เตียงใหญ่กับเตียงพับเสริมซึ่งไม่สะดวกสบายในการพัก
****กรุณาอ่านเงื่อนไขการจองแบบ 3 ท่านหากลูกค้าพึงพอใจ ทางบริษัทฯ จะถือว่าท่านยอมรับในเงื่อนไขของห้องพักดังกล่าว****
- โรงแรมยุโรปส่วนใหญ่จะเป็นห้องแบบ Twin เตียงเดี่ยว 2 เตียงในห้อง ห้อง Double และส่วนใหญ่ก็จะเป็นลักษณะการนำเตียงมาชิดกันให้เป็น Double หากลูกค้ารีเคสพัก Double ทางบริษัทฯ จะไม่รับรองเรื่องห้องให้เนื่องจากระบบการจองแต่ละโรงแรมจะไม่สามารถล็อคห้องพักได้จึงขึ้นอยู่กับการจัดการของทางโรงแรมเป็นหลัก ทั้งนี้ลูกค้าจะต้องยอมรับในเงื่อนไขดังกล่าว
- โรงแรมยุโรปที่มีลักษณะเป็น Traditional ห้องที่เป็นห้องเดี่ยวอาจมีขนาดกะทัดรัดและไม่มีอ่างอาบน้ำ ซึ่งขึ้นอยู่กับการออกแบบของแต่ละโรงแรมนั้นๆ และห้องพักแต่ละห้องอาจมีลักษณะแตกต่างกัน และห้องพักเดี่ยวและคู่ อาจจะไม่ติดกันหรืออยู่คนละชั้น
- กรณีมีการจัดงานประชุมนานาชาติ Trade Fair เป็นผลให้ค่าโรงแรมสูงขึ้นมากและห้องพักในเมืองเต็ม บริษัทฯ ขอสงวนสิทธิ์ในการปรับเปลี่ยนหรือย้ายเมืองเพื่อให้เกิดความเหมาะสม
- ในโรงแรมยุโรปส่วนมากจะไม่มีเครื่องปรับอากาศ เนื่องจากอยู่ในภูมิภาคที่มีอุณหภูมิต่ำ จะมีบริการเครื่องปรับอากาศเฉพาะในฤดูร้อนเท่านั้น
- บางสถานที่ในยุโรปอาจปิดในวันอาทิตย์ หรืออาจจะมีการเปิดปรับปรุงในช่วงฤดูหนาว หากวันเดินทางตรงกับวันเหล่านี้ทางบริษัทฯ ขอสงวนสิทธิ์ในการเปลี่ยนโปรแกรมโดนแจ้งให้ท่านทราบล่วงหน้า หากทราบเวลาที่แน่นอนก่อนเดินทาง

เงื่อนไขอื่น ๆ

- บริษัทฯ จะทำการยืนยันวีซ่าของท่านก็ต่อเมื่อคณะของท่านได้ทำการชำระมัดจำกับทางบริษัทฯ เป็นที่เรียบร้อยแล้ว พร้อมกับเอกสารจำเป็นต่าง ๆ ที่ครบถ้วนในการใช้ยื่นวีซ่า อาทิ ตัวเครื่องบิน, ห้องพักที่ได้รับการยืนยันจากทางยุโรป ประกันการเดินทาง ฯลฯ เป็นต้น
- หากในช่วงที่ท่านเดินทาง คิววีซ่ากรุ๊ปในการยื่นวีซ่าเต็ม ทางบริษัทฯ ต้องขอสงวนสิทธิ์ในการยื่นวีซ่าเดี่ยว ซึ่งทางท่านจะต้องเดินทางมายื่นวีซ่าด้วยตัวเอง ตามวัน และเวลานัดหมายจากทางสถานทูต โดยเจ้าหน้าที่บริษัทฯ คอยดูแลและอำนวยความสะดวก
- เอกสารต่างๆ ที่ใช้ในการยื่นวีซ่าท่องเที่ยวทวีปยุโรป ทางสถานทูตเป็นผู้กำหนดออกมา มิใช่บริษัทฯ เป็นผู้กำหนด
- ท่านที่มีความประสงค์จะยื่นวีซ่าท่องเที่ยวทวีปยุโรป กรุณาจัดเตรียมเอกสารให้ถูกต้อง และครบถ้วน ตามที่สถานทูตต้องการ เพราะจะมีผลต่อการพิจารณาวีซ่าของท่าน บริษัทฯ ทั่วๆ ไปเป็นเพียงตัวกลาง และอำนวยความสะดวก ในการยื่นวีซ่าเท่านั้น มิได้เป็นผู้พิจารณาว่าวีซ่าให้กับทางท่าน
- บริษัทฯ ขอสงวนสิทธิ์ในการเก็บค่าใช้จ่ายทั้งหมด กรณีท่านยกเลิกการเดินทางและมีผลทำให้คณะเดินทางไม่ครบตามจำนวนที่ท่านและทางบริษัทฯ ได้ตกลงกันในตอนต้น เนื่องจากเกิดความเสียหายต่อทางบริษัทฯ และผู้เดินทางอื่นที่เดินทางในคณะเดียวกัน บริษัทฯ ต้องนำไปชำระค่าเสียหายต่างๆ ที่เกิดจากการยกเลิกของท่าน
- ในกรณีที่ผู้เดินทางไม่ถึง 10 ท่าน ขอสงวนสิทธิ์เลื่อนวันเดินทาง หรือยกเลิกการเดินทาง และกรณีผู้ร่วมเดินทางในคณะไม่ผ่านการพิจารณาวีซ่าได้ครบ 10 ท่าน ทางบริษัทฯ ยินดีคืนเงินให้ทั้งหมด หลังจากหักค่าธรรมเนียมการยื่นวีซ่าและค่าใช้จ่ายทั้งหมดที่เกิดขึ้นจริง โดยทางบริษัทฯ จะแจ้งให้ท่านทราบล่วงหน้า 10 วันก่อนการเดินทาง

รายละเอียดเพิ่มเติม

- บริษัทฯ มีสิทธิ์ในการเปลี่ยนแปลงโปรแกรมทัวร์ในกรณีที่เกิดเหตุสุดวิสัยจนไม่อาจแก้ไขได้
- เที่ยวบิน, ราคาและรายการท่องเที่ยว สามารถเปลี่ยนแปลงได้ตามความเหมาะสมโดยคำนึงถึงผลประโยชน์ของผู้เดินทางเป็นสำคัญ
- หนังสือเดินทางต้องมีอายุการใช้งานเหลือไม่น้อยกว่า 6 เดือน และบริษัทฯ รับเฉพาะผู้มีจุดประสงค์เดินทางเพื่อท่องเที่ยวเท่านั้น (หนังสือเดินทางต้องมีอายุเหลือใช้งานไม่น้อยกว่า 6 เดือน บริษัทฯ ไม่รับผิดชอบหากอายุเหลือไม่ถึงและไม่สามารถเดินทางได้)
- ทางบริษัทฯ จะไม่รับผิดชอบใดๆ ทั้งสิ้น หากเกิดความล่าช้าของสายการบิน, สายการบินยกเลิกบิน , การประท้วง, การนัดหยุดงาน, การก่อกวนหรือกรณีท่านถูกปฏิเสธการเข้าหรือออกเมืองจากเจ้าหน้าที่ตรวจคนเข้าเมือง หรือ เจ้าหน้าที่กรมแรงงานทั้งจากไทย และต่างประเทศซึ่งอยู่นอกเหนือความรับผิดชอบของบริษัทฯ หรือเหตุภัยพิบัติทางธรรมชาติ (ซึ่งลูกค้าจะต้องยอมรับในเงื่อนไขในกรณีที่เกิดเหตุสุดวิสัย ซึ่งอาจจะปรับเปลี่ยนโปรแกรมตามความเหมาะสม)
- ทางบริษัทฯ จะไม่รับผิดชอบใดๆ ทั้งสิ้น หากผู้เดินทางประสบเหตุสภาวะฉุกเฉินจากโรคประจำตัว ซึ่งไม่ได้เกิดจากอุบัติเหตุ ในรายการท่องเที่ยว (ซึ่งลูกค้าจะต้องยอมรับในเงื่อนไขในกรณีที่เกิดเหตุสุดวิสัย ซึ่งอยู่นอกเหนือความรับผิดชอบของบริษัทฯ ทัวร์)
- ทางบริษัทฯ จะไม่รับผิดชอบใดๆ ทั้งสิ้น หากท่านใช้บริการของทางบริษัทฯ ไม่ครบ อาทิ ไม่เที่ยวบางรายการ, ไม่ทานอาหารบางมื้อ, เพราะค่าใช้จ่ายทุกอย่างทางบริษัทฯ ได้ชำระค่าใช้จ่ายให้ตัวแทนต่างประเทศแบบเหมาจ่ายขาด ก่อนเดินทางเรียบร้อยแล้ว เป็นการชำระเหมาะสม
- ทางบริษัทฯ จะไม่รับผิดชอบใดๆ ทั้งสิ้น หากเกิดสิ่งของสูญหายจากการโจรกรรมและหรือเกิดอุบัติเหตุที่เกิดจากความประมาทของนักท่องเที่ยวเองหรือในกรณีที่กระเป๋าเกิดสูญหายหรือชำรุดจากสายการบิน
- กรณีที่การตรวจคนเข้าเมืองทั้งที่กรุงเทพฯ และในต่างประเทศปฏิเสธมิให้เดินทางออกหรือเข้าประเทศที่ระบุไว้ในรายการเดินทาง บริษัทฯ ขอสงวนสิทธิ์ที่จะไม่คืนค่าบริการไม่ว่ากรณีใดๆ ทั้งสิ้น
- ตัวเครื่องบินเป็นตัวราคาพิเศษ กรณีที่ท่านไม่เดินทางพร้อมคณะไม่สามารถนำมาเลื่อนวันหรือคืนเงินและไม่สามารถเปลี่ยนชื่อได้ หากมีการปรับราคาบัตรโดยสารสูงขึ้น ตามอัตราค่าน้ำมันหรือค่าเงินแลกเปลี่ยน ทางบริษัทฯ สงวนสิทธิ์ปรับราคาตัวดังกล่าว
- เมื่อท่านตกลงชำระเงินไม่ว่าทั้งหมดหรือบางส่วนผ่านตัวแทนของบริษัทฯ หรือชำระโดยตรงกับทางบริษัทฯ ทางบริษัทฯ จะถือว่าท่านได้ยอมรับในเงื่อนไขข้อตกลงต่างๆ ที่ได้ระบุไว้ข้างต้นนี้แล้วทั้งหมด
- กรุ๊ปที่เดินทางช่วงวันหยุดหรือเทศกาลที่ต้องการันตีมัดจำกับสายการบินหรือผ่านตัวแทนในประเทศหรือต่างประเทศ รวมถึงเที่ยวบินพิเศษ เช่น Charter Flight, Extra Flight จะไม่มีการคืนเงินมัดจำหรือค่าทัวร์ทั้งหมด
- ในกรณีของ PASSPORT นั้น จะต้องไม่มีการชำระ เบี้ยก้น้ำ การขีดเขียนรูปต่างๆ หรือแม้กระทั่งตราปั๊มลายการ์ตูน ที่ไม่ใช่การประทับตราอย่างเป็นทางการของตม. กรุณาตรวจสอบ PASSPORT ของท่านก่อนการเดินทางทุกครั้ง หาก ตม. ปฏิเสธการเข้า-ออกเมืองของท่าน ทางบริษัทฯ จะไม่รับผิดชอบใดๆ ทั้งสิ้น
- กรณีมี "คดีความ" ที่ไม่อนุญาตให้ท่านเดินทางออกนอกประเทศได้ โปรดทำการตรวจสอบก่อนการจองทัวร์ว่าท่านสามารถเดินทางออกนอกประเทศได้หรือไม่ ถ้าไม่สามารถเดินทางได้ ซึ่งเป็นสิ่งที่อยู่นอกเหนือการควบคุมของบริษัทฯ ทางบริษัทฯ จะไม่รับผิดชอบใดๆ ทั้งสิ้น
- กรณี "หญิงตั้งครรภ์" ท่านจะต้องมีใบรับรองแพทย์ ระบุชัดเจนว่าสามารถเดินทางออกนอกประเทศได้ รวมถึงรายละเอียดอายุครรภ์ที่ชัดเจน สิ่งนี้อยู่นอกเหนือการควบคุมของบริษัทฯ ทางบริษัทฯ จะไม่รับผิดชอบใดๆ ทั้งสิ้น
- ภาพที่ใช้เพื่อการโฆษณาเท่านั้น



ก่อนตัดสินใจของทัวร์ควรอ่านเงื่อนไขการเดินทางและรายการทัวร์อย่างละเอียด
ทุกหน้าอย่างถี่ถ้วนแล้วจึงมัดจำเพื่อประโยชน์ของตัวเอง

เอกสารประกอบการยื่นวีซ่าชงกัน

เอกสารประกอบการยื่นคำร้องขอวีซ่า ในส่วนที่เป็นสำเนาผู้สมัคร
ไม่ต้องเซ็นรับรองสำเนาถูกต้อง ประกอบด้วยรายละเอียดดังต่อไปนี้



1 หนังสือเดินทาง

1.1 หนังสือเดินทางประเทศไทย (Thailand Passport) หนังสือเดินทางเล่มปัจจุบัน จะต้องเหลืออายุการใช้งานเดินทางไป และกลับไม่น้อยกว่า 180 วัน และมีหน้าว่าง 2 หน้า (สำหรับวีซ่าสติกเกอร์) พร้อมสำเนาหน้าหนังสือเดินทาง 2 ชุด



* สำหรับหนังสือเดินทาง ต้องใช้เป็นหนังสือเดินทางบุคคลทั่วไป (สีเลือดหมู) เท่านั้น
ห้ามใช้หนังสือเดินทางราชการ (สีน้ำเงิน) หนังสือเดินทางทูต (สีแดง) หรืออื่นๆ ที่นอกเหนือจากหนังสือเดินทางบุคคลทั่วไป โดยเด็ดขาด *

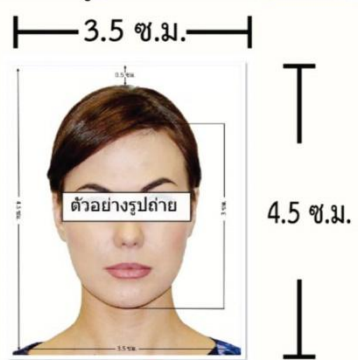
1.2 หนังสือเดินทางเล่มเก่าตัวจริง ถ้าเคยมีวีซ่าชงกันระยะเวลาไม่เกิน 3 ปี ตัวอย่างหน้าวีซ่าชงกัน



** ในกรณีที่ถือพาสปอร์ต สัญชาติไทย แต่พำนักอยู่ต่างประเทศ, ทำงานอยู่ต่างประเทศ หรือนักเรียน นักศึกษาศึกษาอยู่ต่างประเทศ กรุณาแจ้งเจ้าหน้าที่ของทางบริษัทให้ทราบทันที เพราะการยื่นขอวีซ่าจะมีเงื่อนไข และ ข้อกำหนดของทางสถานทูตฯ และบางสถานทูตอาจไม่สามารถยื่นขอวีซ่าในประเทศไทยได้ ข้อกำหนดนี้รวมไปถึงผู้เดินทางที่ถือพาสปอร์ตต่างชาติด้วย **

2 รูปถ่ายสี

รูปถ่ายสี ขนาด 3.5x4.5 นิ้ว 2 รูป ที่มีพื้นหลังสีขาว (ไม่เกิน 6 เดือน)
ห้ามซ้ำกับรูปถ่ายที่เคยทำวีซ่า ห้ามสวมคอนแทคเลนส์และ
เครื่องประดับต่างๆ รูปถ่ายต้องมีความคมชัดของภาพสูง ผมไม่ปิดคิ้ว
รวบผมเปิดใบหู เห็นแววตาผู้สมัครชัดเจน และห้ามตกแต่งภาพใดๆ ทั้งสิ้น
ความยาวของใบหน้าตั้งแต่ศีรษะจรดคางอยู่ระหว่าง 3-3.5 เซนติเมตร
ความกว้างของใบหน้า 2.5 แต่ไม่เกิน 3 เซนติเมตร



ตัวอย่างขนาดรูปถ่ายที่ตรงตามสถานทูตกำหนด

3 หลักฐานการเงิน

- 3.1 Bank Certificate คือหนังสือรับรองทางการเงิน ออกเป็นเงินยูโร
- 3.2 Bank Statement ย้อนหลัง 3 เดือน
- 3.3 หากออกค่าใช้จ่ายให้คนในครอบครัวต้องขอ Bank guarantee จากธนาคารให้บุคคลนั้นๆ ด้วย
หลักฐานทางการเงิน ชื่อและนามสกุลต้องสะกดเป็นภาษาอังกฤษถูกต้องตรงตามกับพาสปอร์ต
และต้องขอจากธนาคารไม่เกิน 15 วันก่อนวันยื่นวีซ่า
****หมายเหตุ**** ผู้สมัครควรเลือกใช้บัญชีออมทรัพย์ที่มีเงินอยู่ในบัญชีไม่ต่ำกว่า 100,000 บาทขึ้นไป
- 3.4 ปรับสมุดบัญชีธนาคารตัวจริง และเตรียมไปในวันที่ยื่นวีซ่า

Date	Type	Description	Withdrawal / Deposit	Outstanding Balance	Interest	Branch Code
09-05-21		Beginning Balance		49,979.32		1000 4497
09-05-21	0100	Transfer Withdrawal	1,000.00	48,979.32	0.00	1000 4497
09-05-21	1010	Transfer Withdrawal	52,000.00	(3,020.68)	0.00	1000 4497
09-05-21	1101	Transfer Deposit	11,000.00	18,959.32	0.00	1000 4497
09-05-21	1104	Transfer Deposit	9,000.00	27,959.32	0.00	1000 4497
09-05-21	1102	Transfer Deposit	20,000.00	47,959.32	0.00	1000 4497
09-05-21	2101	Transfer Deposit	20,000.00	67,959.32	0.00	1000 4497
09-05-21	1100	Payment	5,000.00	62,959.32	0.00	1000 4497
09-05-21	1107	Payment	1,100.00	61,859.32	0.00	1000 4497
09-05-21	1104	Transfer Withdrawal	100,000.00	(38,140.68)	0.00	1000 4497
09-05-21	0000	Transfer Deposit	200,000.00	161,859.32	0.00	1000 4497
09-05-21	0810	Transfer Withdrawal	80,000.00	81,859.32	0.00	1000 4497
09-05-21	0810	Transfer Withdrawal	15,000.00	66,859.32	0.00	1000 4497
09-05-21	0810	Transfer Withdrawal	2,000.00	64,859.32	0.00	1000 4497
09-05-21	0810	Transfer Withdrawal	2,000.00	62,859.32	0.00	1000 4497
09-05-21	0810	Transfer Withdrawal	2,000.00	60,859.32	0.00	1000 4497
09-05-21	0810	Transfer Withdrawal	2,000.00	58,859.32	0.00	1000 4497
09-05-21	0810	Transfer Withdrawal	2,000.00	56,859.32	0.00	1000 4497
09-05-21	0810	Transfer Withdrawal	2,000.00	54,859.32	0.00	1000 4497
09-05-21	0810	Transfer Withdrawal	2,000.00	52,859.32	0.00	1000 4497
09-05-21	0810	Transfer Withdrawal	2,000.00	50,859.32	0.00	1000 4497
09-05-21	0810	Transfer Withdrawal	2,000.00	48,859.32	0.00	1000 4497
09-05-21	0810	Transfer Withdrawal	2,000.00	46,859.32	0.00	1000 4497
09-05-21	0810	Transfer Withdrawal	2,000.00	44,859.32	0.00	1000 4497
09-05-21	0810	Transfer Withdrawal	2,000.00	42,859.32	0.00	1000 4497
09-05-21	0810	Transfer Withdrawal	2,000.00	40,859.32	0.00	1000 4497
09-05-21	0810	Transfer Withdrawal	2,000.00	38,859.32	0.00	1000 4497
09-05-21	0810	Transfer Withdrawal	2,000.00	36,859.32	0.00	1000 4497
09-05-21	0810	Transfer Withdrawal	2,000.00	34,859.32	0.00	1000 4497
09-05-21	0810	Transfer Withdrawal	2,000.00	32,859.32	0.00	1000 4497
09-05-21	0810	Transfer Withdrawal	2,000.00	30,859.32	0.00	1000 4497
09-05-21	0810	Transfer Withdrawal	2,000.00	28,859.32	0.00	1000 4497
09-05-21	0810	Transfer Withdrawal	2,000.00	26,859.32	0.00	1000 4497
09-05-21	0810	Transfer Withdrawal	2,000.00	24,859.32	0.00	1000 4497
09-05-21	0810	Transfer Withdrawal	2,000.00	22,859.32	0.00	1000 4497
09-05-21	0810	Transfer Withdrawal	2,000.00	20,859.32	0.00	1000 4497
09-05-21	0810	Transfer Withdrawal	2,000.00	18,859.32	0.00	1000 4497
09-05-21	0810	Transfer Withdrawal	2,000.00	16,859.32	0.00	1000 4497
09-05-21	0810	Transfer Withdrawal	2,000.00	14,859.32	0.00	1000 4497
09-05-21	0810	Transfer Withdrawal	2,000.00	12,859.32	0.00	1000 4497
09-05-21	0810	Transfer Withdrawal	2,000.00	10,859.32	0.00	1000 4497
09-05-21	0810	Transfer Withdrawal	2,000.00	8,859.32	0.00	1000 4497
09-05-21	0810	Transfer Withdrawal	2,000.00	6,859.32	0.00	1000 4497
09-05-21	0810	Transfer Withdrawal	2,000.00	4,859.32	0.00	1000 4497
09-05-21	0810	Transfer Withdrawal	2,000.00	2,859.32	0.00	1000 4497
09-05-21	0810	Transfer Withdrawal	2,000.00	859.32	0.00	1000 4497
09-05-21	0810	Transfer Withdrawal	2,000.00	(1,140.68)	0.00	1000 4497
09-05-21	0810	Transfer Withdrawal	2,000.00	(3,140.68)	0.00	1000 4497
09-05-21	0810	Transfer Withdrawal	2,000.00	(5,140.68)	0.00	1000 4497
09-05-21	0810	Transfer Withdrawal	2,000.00	(7,140.68)	0.00	1000 4497
09-05-21	0810	Transfer Withdrawal	2,000.00	(9,140.68)	0.00	1000 4497
09-05-21	0810	Transfer Withdrawal	2,000.00	(11,140.68)	0.00	1000 4497
09-05-21	0810	Transfer Withdrawal	2,000.00	(13,140.68)	0.00	1000 4497
09-05-21	0810	Transfer Withdrawal	2,000.00	(15,140.68)	0.00	1000 4497
09-05-21	0810	Transfer Withdrawal	2,000.00	(17,140.68)	0.00	1000 4497
09-05-21	0810	Transfer Withdrawal	2,000.00	(19,140.68)	0.00	1000 4497
09-05-21	0810	Transfer Withdrawal	2,000.00	(21,140.68)	0.00	1000 4497
09-05-21	0810	Transfer Withdrawal	2,000.00	(23,140.68)	0.00	1000 4497
09-05-21	0810	Transfer Withdrawal	2,000.00	(25,140.68)	0.00	1000 4497
09-05-21	0810	Transfer Withdrawal	2,000.00	(27,140.68)	0.00	1000 4497
09-05-21	0810	Transfer Withdrawal	2,000.00	(29,140.68)	0.00	1000 4497
09-05-21	0810	Transfer Withdrawal	2,000.00	(31,140.68)	0.00	1000 4497
09-05-21	0810	Transfer Withdrawal	2,000.00	(33,140.68)	0.00	1000 4497
09-05-21	0810	Transfer Withdrawal	2,000.00	(35,140.68)	0.00	1000 4497
09-05-21	0810	Transfer Withdrawal	2,000.00	(37,140.68)	0.00	1000 4497
09-05-21	0810	Transfer Withdrawal	2,000.00	(39,140.68)	0.00	1000 4497
09-05-21	0810	Transfer Withdrawal	2,000.00	(41,140.68)	0.00	1000 4497
09-05-21	0810	Transfer Withdrawal	2,000.00	(43,140.68)	0.00	1000 4497
09-05-21	0810	Transfer Withdrawal	2,000.00	(45,140.68)	0.00	1000 4497
09-05-21	0810	Transfer Withdrawal	2,000.00	(47,140.68)	0.00	1000 4497
09-05-21	0810	Transfer Withdrawal	2,000.00	(49,140.68)	0.00	1000 4497
09-05-21	0810	Transfer Withdrawal	2,000.00	(51,140.68)	0.00	1000 4497
09-05-21	0810	Transfer Withdrawal	2,000.00	(53,140.68)	0.00	1000 4497
09-05-21	0810	Transfer Withdrawal	2,000.00	(55,140.68)	0.00	1000 4497
09-05-21	0810	Transfer Withdrawal	2,000.00	(57,140.68)	0.00	1000 4497
09-05-21	0810	Transfer Withdrawal	2,000.00	(59,140.68)	0.00	1000 4497
09-05-21	0810	Transfer Withdrawal	2,000.00	(61,140.68)	0.00	1000 4497
09-05-21	0810	Transfer Withdrawal	2,000.00	(63,140.68)	0.00	1000 4497
09-05-21	0810	Transfer Withdrawal	2,000.00	(65,140.68)	0.00	1000 4497
09-05-21	0810	Transfer Withdrawal	2,000.00	(67,140.68)	0.00	1000 4497
09-05-21	0810	Transfer Withdrawal	2,000.00	(69,140.68)	0.00	1000 4497
09-05-21	0810	Transfer Withdrawal	2,000.00	(71,140.68)	0.00	1000 4497
09-05-21	0810	Transfer Withdrawal	2,000.00	(73,140.68)	0.00	1000 4497
09-05-21	0810	Transfer Withdrawal	2,000.00	(75,140.68)	0.00	1000 4497
09-05-21	0810	Transfer Withdrawal	2,000.00	(77,140.68)	0.00	1000 4497
09-05-21	0810	Transfer Withdrawal	2,000.00	(79,140.68)	0.00	1000 4497
09-05-21	0810	Transfer Withdrawal	2,000.00	(81,140.68)	0.00	1000 4497
09-05-21	0810	Transfer Withdrawal	2,000.00	(83,140.68)	0.00	1000 4497
09-05-21	0810	Transfer Withdrawal	2,000.00	(85,140.68)	0.00	1000 4497
09-05-21	0810	Transfer Withdrawal	2,000.00	(87,140.68)	0.00	1000 4497
09-05-21	0810	Transfer Withdrawal	2,000.00	(89,140.68)	0.00	1000 4497
09-05-21	0810	Transfer Withdrawal	2,000.00	(91,140.68)	0.00	1000 4497
09-05-21	0810	Transfer Withdrawal	2,000.00	(93,140.68)	0.00	1000 4497
09-05-21	0810	Transfer Withdrawal	2,000.00	(95,140.68)	0.00	1000 4497
09-05-21	0810	Transfer Withdrawal	2,000.00	(97,140.68)	0.00	1000 4497
09-05-21	0810	Transfer Withdrawal	2,000.00	(99,140.68)	0.00	1000 4497
09-05-21	0810	Transfer Withdrawal	2,000.00	(101,140.68)	0.00	1000 4497
09-05-21	0810	Transfer Withdrawal	2,000.00	(103,140.68)	0.00	1000 4497
09-05-21	0810	Transfer Withdrawal	2,000.00	(105,140.68)	0.00	1000 4497
09-05-21	0810	Transfer Withdrawal	2,000.00	(107,140.68)	0.00	1000 4497
09-05-21	0810	Transfer Withdrawal	2,000.00	(109,140.68)	0.00	1000 4497
09-05-21	0810	Transfer Withdrawal	2,000.00	(111,140.68)	0.00	1000 4497
09-05-21	0810	Transfer Withdrawal	2,000.00	(113,140.68)	0.00	1000 4497
09-05-21	0810	Transfer Withdrawal	2,000.00	(115,140.68)	0.00	1000 4497
09-05-21	0810	Transfer Withdrawal	2,000.00	(117,140.68)	0.00	1000 4497
09-05-21	0810	Transfer Withdrawal	2,000.00	(119,140.68)	0.00	1000 4497
09-05-21	0810	Transfer Withdrawal	2,000.00	(121,140.68)	0.00	1000 4497
09-05-21	0810	Transfer Withdrawal	2,000.00	(123,140.68)	0.00	1000 4497
09-05-21	0810	Transfer Withdrawal	2,000.00	(125,140.68)	0.00	1000 4497
09-05-21	0810	Transfer Withdrawal	2,000.00	(127,140.68)	0.00	1000 4497
09-05-21	0810	Transfer Withdrawal	2,000.00	(129,140.68)	0.00	1000 4497
09-05-21	0810	Transfer Withdrawal	2,000.00	(131,140.68)	0.00	1000 4497
09-05-21	0810	Transfer Withdrawal	2,000.00	(133,140.68)	0.00	1000 4497
09-05-21	0810	Transfer Withdrawal	2,000.00	(135,140.68)	0.00	1000 4497
09-05-21	0810	Transfer Withdrawal	2,000.00	(137,140.68)	0.00	1000 4497
09-05-21	0810	Transfer Withdrawal	2,000.00	(139,140.68)	0.00	1000 4497
09-05-21	0810	Transfer Withdrawal	2,000.00	(141,140.68)	0.00	1000 4497
09-05-21	0810	Transfer Withdrawal	2,000.00	(143,140.68)	0.00	1000 4497
09-05-21	0810	Transfer Withdrawal	2,000.00	(145,140.68)	0.00	1000 4497
09-05-21	0810	Transfer Withdrawal	2,000.00	(147,140.68)	0.00	1000 4497
09-05-21	0810	Transfer Withdrawal	2,000.00	(149,140.68)	0.00	1000 4497
09-05-21	0810	Transfer Withdrawal	2,000.00	(151,140.68)	0.00	1000 4497
09-05-21	0810	Transfer Withdrawal	2,000.00	(153,140.68)	0.00	1000 4497
09-05-21	0810	Transfer Withdrawal	2,000.00	(155,140.68)	0.00	100

4 หลักฐานการทำงาน

4.1 สำหรับเจ้าของกิจการ

ต้องมีสำเนาหนังสือรับรองทะเบียนพาณิชย์ สำเนาทะเบียนการค้า หรือ สำเนาจดทะเบียนบริษัท (อายุไม่เกิน 3 เดือน) **ฉบับภาษาไทยและภาษาอังกฤษ**

4.2 สำหรับท่านที่ทำงานบริษัท กรุณาระบุ TO WHOM IT MAY CONCERN แทนการใส่ชื่อของสถานทูต

ต้องระบุวันลาให้ครอบคลุมตลอดช่วงการท่องเที่ยว ตำแหน่ง และอัตราเงินเดือนที่ได้รับ (ระยะเวลาของหนังสือรับรองต้องไม่เกิน 1 เดือน)

ต้องมีตราแสตมป์จากบริษัทและเอกสารต้องระบุเป็นภาษาอังกฤษ

4.3 สำหรับนักเรียน หรือนักศึกษา

ต้องขอหนังสือรับรองจากทางสถาบัน เพื่อแสดงให้เห็นว่าปัจจุบันกำลังอยู่ระหว่างการศึกษา

เอกสารต้องระบุเป็นภาษาอังกฤษ

4.4 สำหรับท่านที่ประกอบอาชีพอิสระ หรือธุรกิจไม่จดทะเบียน

เขียนจุดหมายชี้แจงตนเองเกี่ยวกับหน้าที่การงาน ในเอกสารจะต้องระบุ ชื่อกิจการ/ชื่อร้านค้า/ ลักษณะงานที่ทำ/ตำแหน่ง/ที่ตั้งของสถานที่ทำงาน วันที่เริ่มกิจการ/รายได้โดยประมาณต่อเดือน

เอกสารต้องระบุเป็นภาษาอังกฤษ

5 เอกสารส่วนตัว

- สำเนาทะเบียนบ้าน
- สำเนาบัตรประชาชน
- สูติบัตร (กรณีเด็กอายุต่ำกว่า 18 ปี)
- ทะเบียนสมรส/ทะเบียนหย่า/มรณะบัตร(ถ้ามี)
- ใบเปลี่ยนชื่อ-นามสกุล (ถ้ามีการเปลี่ยน)



*** ในบางประเทศการยื่นวีซ่ากับทางบริษัททัวร์ จะต้องทำการยื่นวีซ่าประเภทหมู่คณะเท่านั้น การยื่นหมู่คณะต้องมีจำนวน 10 คนขึ้นไป ซึ่งทางศูนย์รับยื่นจะเป็นผู้กำหนดวันยื่นวีซ่าเท่านั้น ผู้เดินทางไม่สามารถกำหนดวันยื่นได้เอง หากผู้เดินทางไม่สามารถไปยื่นวีซ่าในวันที่ทางศูนย์รับยื่นกำหนดได้ จะมีค่าใช้จ่ายเพิ่มเติม PREMIUM หรือสำหรับการยื่นเดี่ยว เงื่อนไขกรุณาสอบถามกับบริษัททัวร์อีกครั้ง "ทั้งนี้ ค่าใช้จ่ายที่เกิดขึ้น ผู้เดินทางต้องชำระกับทางศูนย์รับยื่นโดยตรง" ***

6

กรณีเด็กอายุไม่ถึง 18 ปี

6.1 สติบัตรฉบับภาษาไทย/อังกฤษ

6.2 กรณีเดินทางพร้อมกับบิดา มารดา ต้องยื่นหนังสือรับรองจากสถาบันการศึกษา

6.3 กรณีไม่ได้เดินทางพร้อมกับบิดา มารดา หรือเดินทางไปกับบิดา มารดา ท่านใดท่านหนึ่ง

ต้องขอจดหมายยินยอมจากทางอำเภอ โดยที่บิดา หรือมารดา ผู้ไม่ได้เดินทางจะต้องไปยื่นความจำนงเพื่ออนุญาตให้บุตรเดินทางไปต่างประเทศ โดยเอกสารให้ระบุว่า อนุญาตให้เดินทางไปต่างประเทศกับใคร วันที่เดินทาง และระบุความสัมพันธ์ว่าเป็นอะไรกันอย่างไรอย่างชัดเจน และลงตราประทับจากราชการอย่างถูกต้อง เป็นฉบับภาษาไทย หรือ อังกฤษ

6.4 กรณีบุตรอยู่ในการดูแลของฝ่ายใดฝ่ายหนึ่ง

- ใบสำเนาบันทึกการหย่าที่ระบุว่าบุตรอยู่ในการดูแลของใคร
- เอกสารการปกครองบุตร (ป.ค.14) ฉบับจริงเท่านั้น

6.5 กรณีบุตรบุญธรรม

- ใบจดทะเบียนรับบุตรบุญธรรม จากทางเขตหรือที่ว่าการอำเภอ

ในการยื่นวีซ่าทางสถานทูตจะเก็บหนังสือเดินทางไว้จนกว่าจะได้รับการรับอนุมัติผลวีซ่า ระหว่างรอผลพิจารณาจะไม่สามารถดึงหรือขอหนังสือเดินทางออกมาใช้ได้ ระยะเวลาในการพิจารณาวีซ่าไม่น้อยกว่า 15 วันทำการไม่รวมวันหยุด เสาร์-อาทิตย์ และ วันหยุดนักขัตฤกษ์ และวันหยุดของทางสถานทูต หรือ อาจช้าหรือเร็วกว่ากำหนดขึ้นอยู่กับสถานทูต ***สถานทูตมีการเปลี่ยนแปลงกฎเกณฑ์ในการยื่นเอกสารตลอดเวลา***



การพิจารณาผล VISA ขึ้นอยู่กับดุลยพินิจของทางสถานทูต ทางบริษัทไม่มีส่วนเกี่ยวข้องกับการพิจารณาใดๆ ทั้งสิ้น บริษัทเป็นเพียงตัวแทน ที่คอยอำนวยความสะดวกในการยื่นวีซ่าเท่านั้น ข้อมูลและเอกสารทุกอย่าง ต้องเป็นความจริงห้ามบิดเบือน

ทางบริษัทของสงวนสิทธิ์ไม่คืนเงินในกรณีที่ VISA ไม่ผ่านทุกกรณี

แบบฟอร์มสำหรับกรอกข้อมูลยื่นวีซ่า

1) ข้อมูลเกี่ยวกับหนังสือเดินทางของผู้เดินทาง

ชื่อและนามสกุล _____

ชื่อและนามสกุลเก่า(ถ้ามี) _____

ชื่อและนามสกุล (ระบุเป็นภาษาอังกฤษ) _____

หมายเลขบัตรประจำตัวประชาชน 13 หลัก

--	--	--	--	--	--	--	--	--	--	--	--	--

วัน/เดือน/ปีเกิด ค.ศ. _____ สถานที่เกิด (จังหวัด) _____

2) ข้อมูลของผู้เดินทาง และครอบครัว

ที่อยู่ปัจจุบัน(ที่สามารถติดต่อได้)

โทรศัพท์มือถือ _____ E-mail : _____

สถานภาพ : โสด สมรสโดยจดทะเบียนสมรส สมรสไม่ได้จดทะเบียน

หย่า หม้าย

วัน/เดือน/ปี ค.ศ. การเปลี่ยนสถานภาพ(สมรส, หย่า ฯลฯ) _____

ถ้าท่านสมรส โปรดระบุรายละเอียดของคู่สมรส

ชื่อและนามสกุลคู่สมรส (ระบุเป็นภาษาอังกฤษ) _____

วัน/เดือน/ปีเกิด ค.ศ. ของคู่สมรส _____

สถานที่เกิด (จังหวัด) _____

3) ข้อมูลของผู้เดินทางเกี่ยวกับอาชีพ, หรือถ้ากำลังศึกษาอยู่ ให้ลงรายละเอียดของสถานที่ศึกษา และลงรายละเอียดอื่นๆ ลงในช่องว่าง

3.1) ชื่อบริษัทที่ทำงาน, โรงเรียน, มหาวิทยาลัย (ระบุเป็นภาษาอังกฤษ)

3.2) ที่อยู่ของบริษัทที่ทำงาน, โรงเรียน, มหาวิทยาลัย (ระบุเป็นภาษาอังกฤษ)

3.3) งานปัจจุบันทำอาชีพ โปรดระบุตำแหน่ง (ระบุเป็นภาษาอังกฤษ และภาษาไทย)

3.4) เบอร์โทรศัพท์ที่ทำงาน หรือเบอร์โทรศัพท์สถาบันที่ท่านกำลังศึกษาอยู่ _____

4) ข้อมูลเกี่ยวกับการเดินทางไปต่างประเทศ

4.1) ท่านเคยมีวีซ่าเชงเก้นในกลุ่มเชงเก้นภายในระยะเวลา 3 ปี (ถ้ามีโปรดระบุ)

มีวันที่ออกวีซ่า และวันที่หมดอายุวีซ่า ให้ตรวจสอบที่หน้าเชงเก้นที่ท่านเคยเดินทาง

ประเทศ _____ วันที่ออกวีซ่า _____ วันหมดอายุวีซ่า _____

ประเทศ _____ วันที่ออกวีซ่า _____ วันหมดอายุวีซ่า _____

ประเทศ _____ วันที่ออกวีซ่า _____ วันหมดอายุวีซ่า _____

ประเทศ _____ วันที่ออกวีซ่า _____ วันหมดอายุวีซ่า _____

ไม่เคยมีวีซ่าเชงเก้น

4.1.1) ถ้าท่านเคยมีวีซ่าเชงเก้น โปรดระบุวันที่สแกนลายนิ้วมือล่าสุด

(ผู้สมัครสามารถตรวจสอบรายละเอียด วัน เดือน ปี ที่สแกนลายนิ้วมือล่าสุด)

ได้จากหน้าวีซ่าเชงเก้นล่าสุดที่ท่านเคยเดินทาง)

ประเทศ _____ วันที่สแกนลายนิ้วมือล่าสุด _____

5) ค่าใช้จ่ายในการเดินทาง

ออกค่าใช้จ่ายเอง

มีผู้ออกค่าใช้จ่ายให้ ระบุชื่อ _____ ความสัมพันธ์ _____

6) ท่านมีเดินทางต่างประเทศก่อนวันที่เดินทางตามรายการภายใน 45 วันหรือไม่ _____

7) มีวันใดที่ท่านคาดว่าจะไม่สะดวกยื่นวีซ่าหรือไม่ _____