



Seaside Charm of Shandong

7 วัน | 4 คืน

รหัส : TGN-SCTA003

ชิงเต่า

เยือนสามเมืองซานตง

ชิงเต่า • เหยียนโก • เวยไห่

เที่ยวครบ
จบทุกไฮไลท์



9 การ์รันตี
คนออกเดินทาง

ไม่ลงร้าน
มีวันอิสระ

พิเศษ!!

ปิ้งย่างเกาหลี อาหารทะเลซีฟู้ด

ศูนย์พายุเรือโอลิมปิกชิงเต่า

สะพานไม้จินไห่

เดินทาง

05 - 11 พ.ค. 69

12 - 18 พ.ค. 69

05 - 11 มิ.ย. 69

16 - 22 มิ.ย. 69

ราคาเริ่มต้น

เสี่ยวมายเต่า

เที่ยวครบทุกไฮไลท์ เช็किनทุกแลนด์มาร์ค อาหารจัดเต็ม

พักโรงแรม 4 ดาว เที่ยวสนุก

26,990.-



Seaside Charm of Shandong

7 วัน | 4 คืน

รหัส : TGN-SCTAO03

ชิงเต่า

เยือนสามเมืองซานตง

ชิงเต่า • เหยียนโก • เวย์ไห่

เที่ยวครบ
จบทุกใจโลก



9 การ์ันตี
คนออกเดินทาง

ไม่ลงร้าน
มีวันอิสระ

พิเศษ!!

ปิ้งย่างเกาหลี อาหารทะเลซีฟู้ด

ศูนย์พายุเรือโอลิมปิกชิงเต่า

สะพานไม้จินไห่

เดินทาง

05 - 11 พ.ค. 69

12 - 18 พ.ค. 69

05 - 11 มิ.ย. 69

16 - 22 มิ.ย. 69

ราคาเริ่มต้น

เสี่ยวมายเต่า

ท่าเรือประมงไห่ซาং

26,990.-

เก็บทุกใจโลก! เช็คอินทุกแลนด์มาร์ก อาหารจัดเต็ม

พักโรงแรม 4 ดาว เที่ยวสนุก



Seaside Charm of Shandong

ชิงเต่า

เยือนสามเมืองซานตง

ชิงเต่า • เหยียนโก • เวย์ไห่



山东航空公司
SHANDONG
AIRLINES

FLIGHT : SC4080

BKK 02.50 → TAO 08.25

ขาไป

FLIGHT : SC4079

TAO 21.55 → BKK 01.50

ขากลับ

7 วัน | 4 คืน

วันที่	รายการ	อาหาร			โรงแรม
		เช้า	กลางวัน	เย็น	
1	ทำอากาศยานนานาชาติสุวรรณภูมิ	✗	✗	✗	
2	ทำอากาศยานนานาชาติสุวรรณภูมิ SC4080 BKK-TAO (02.50-08.25) • ทำอากาศยานนานาชาติชิงเต่า เจียวตง • ชิงเต่า • เหยียนโก ทำเรือประมงไห่ซาง • ถนนคนเดินเฉาหยาง วาศ์เดี่ยวดาย • เวย์ไห่ • สวนสาธารณะเวย์ไห่ ถนนทอร์ชี่ 8 • ตลาดเกาหลี่	✗	🍴	🍴	Weihai Madison Hotel 4*
3	สะพานไม้จินไห่ • จุดชมวิวเขาแมวมหายเลข 3 จัตุรัสประตูแห่งความสุข • จุดเช็คอินซากเรือ อับปางบลูรูวิส • ชิงเต่า • สวนจงซาน • นั่งกระ เช้าไต้ผิง • ถนนจงซาน • ถนนคนเดินโตตง	🍴	🍴	✗	Luxseven Hotel 4*
4	สะพานจันเจียว • โบสถ์คริสต์ St.Micheal (ชม ภายนอก) • ศูนย์กีฬาเรือใบโอลิมปิก • จัตุรัส 54	🍴	🍴	🍴 ซีฟู้ด	Luxseven Hotel 4*
5	ซาจ้อโข่ว • เสี่ยวมายเต่า • ถนนหลงเจียง • ถนน ซิลเวอร์พีชเลน • พิพิธภัณฑ์เบียร์ชิงเต่า • ถนน เบียร์ชิงเต่า	🍴	🍴	🍴 ปิ้งย่าง เกาหลี่	Luxseven Hotel 4*
6	พิพิธภัณฑ์อดีตที่ทำการผู้ว่าการเยอรมัน • สวนจีน หัว • Mix c mall • ทำอากาศยานนานาชาติชิงเต่า เจียวตง SC4079 TAO - BKK (21.55-01.50) ทำอากาศยานนานาชาติสุวรรณภูมิ	🍴	🍴	✗	
7	เดินทางถึงทำอากาศยานนานาชาติสุวรรณภูมิ โดยสวัสดิภาพ	✗	✗	✗	

โปรแกรมอาจมีการสลับวันหรือเปลี่ยนแปลงไปตามความเหมาะสม ทั้งนี้ทางบริษัทจะคำนึงถึงประโยชน์และความปลอดภัยของ
ทุกท่านเป็นหลักสำคัญ

อัตราค่าบริการและเงื่อนไขรายการท่องเที่ยว

Seaside Charm of Shandong ซิงเต่า เหียนไก เวยไห่ 7วัน4คืน (SC)

วันเดินทาง	ราคาทัวร์ผู้ใหญ่/ท่าน พักห้องละ 2-3 ท่าน	ราคาทัวร์ เด็กอายุ 2-18 ปี หรือหนังสือเดินทางต่างชาติ	ราคาทัวร์/ท่าน ไม่รวมตั๋วเครื่องบิน	ราคา ห้องพักเดี่ยว
05 - 11 พฤษภาคม 2569	26,990	26,990	18,990	5,000
12 - 18 พฤษภาคม 2569	27,990	27,990	18,990	5,000
05 - 11 มิถุนายน 2569	27,990	27,990	18,990	5,000
16 - 22 มิถุนายน 2569	27,990	27,990	18,990	5,000

อัตรานี้  ยังไม่รวม ค่าทิปคนขับรถ มัคคุเทศก์ท้องถิ่น และ
หัวหน้าทัวร์ ท่านละ 2,000 บาท/ทริป/ลูกทัวร์ 1 ท่าน

ราคาสำหรับ INFANT อายุไม่เกิน 2 ปี ณ
วันเดินทางกลับ ท่านละ 10,000 บาท
อัตรานี้รวมรายการทัวร์ และตั๋วเครื่องบินแล้ว

โปรดอ่านอย่างละเอียด :

- เนื่องจากห้องพักของโรงแรมในประเทศจีนนั้น มีห้องพักประเภท DOUBLE BED (DBL) ค่อนข้างจำกัด หากลูกค้ามีความประสงค์จะพักห้องประเภทนี้ กรุณาแจ้งเจ้าหน้าที่ล่วงหน้าก่อนทำการจองเท่านั้น
- บริษัทฯ จะยึดประเภทห้องพักตามใบจองจากบริษัทเอเจนซี่ที่ท่านทำการจองทัวร์มาเท่านั้น หากมีการปรับเปลี่ยนห้องพักในระยะเวลาใกล้วันเดินทาง บริษัทฯ ขอสงวนสิทธิ์เปลี่ยนแปลงประเภทห้องพัก หรือเรียกเก็บค่าใช้จ่ายเพิ่มเติม
- จองทัวร์พร้อมชำระเงินมัดจำ **ท่านละ 10,000 บาท / ท่าน / วันหยุดยาว 15,000 บาท / ท่าน** ส่วนที่เหลือชำระกันก่อนการเดินทางไม่น้อยกว่า 31 วัน มิฉะนั้นถือว่าท่านทำการยกเลิกการเดินทางโดยอัตโนมัติ (ช่วงวันหยุดยาวหรือวันหยุดเทศกาล ควรชำระก่อนเดินทางไม่น้อยกว่า 35 วัน) **หรือ ราคาทัวร์พิเศษต้องชำระค่าทัวร์เต็มจำนวน 100% เท่านั้น**
- โรงแรมที่ระบุในรายการทัวร์เป็นเพียงโรงแรมที่นำเสนอเบื้องต้นเท่านั้น ซึ่งอาจมีการเปลี่ยนแปลง แต่โรงแรมที่เข้าพักจะเป็นระดับเดียวกันตามมาตรฐานโรงแรมประเทศจีน
- ท่านที่ต้องออกบัตรโดยสารภายในประเทศ (ตัวเครื่องบิน, รถทัวร์, รถไฟ) กรุณาสอบถามเจ้าหน้าที่ทุกครั้งก่อนทำการออกบัตรโดยสาร เนื่องจากสายการบินอาจมีการปรับเปลี่ยนไฟล์ทหรือเวลาบินโดยไม่แจ้งล่วงหน้า การแนะนำจากเจ้าหน้าที่เป็นเพียงคำแนะนำเท่านั้น
- โปรแกรมที่มีการเดินทางด้วยรถไฟความเร็วสูง อาจมีการสลับปรับเปลี่ยนสถานีต้นทางหรือปลายทาง หากตัวรถไฟรอบที่ระบุในโปรแกรมเต็มหรือไม่สามารถจองได้ กรณีเปลี่ยนแปลงผู้เดินทางจะต้องทำการออกตั๋วใหม่เท่านั้น ไม่สามารถเปลี่ยนชื่อผู้เดินทางได้ทุกกรณี
- หากเป็นเที่ยวบินแบบเหมาลำ (Charter Flight) กรณียกเลิกการเดินทาง ไม่สามารถคืนค่าตัวเครื่องบินได้ทุกกรณี
- โปรแกรมทัวร์ไม่รวมค่าวีซ่า บริษัทฯ ขอสงวนสิทธิ์ไม่คืนค่าวีซ่าทุกกรณี เนื่องจากรัฐบาลไทย-จีน ประกาศยกเลิกวีซ่า (ตั้งแต่ 1 มี.ค. 67 เป็นต้นไป) หากมีการเปลี่ยนแปลงจะยึดตามเงื่อนไขท้ายรายการ
- **ข้อความสำคัญ!** พาสปอร์ตต้องมีอายุการใช้งาน **ไม่ต่ำกว่า 6 เดือน** นับจากวันที่เดินทางกลับเข้าประเทศไทย และมีหน้าว่างสำหรับลงตราประทับวีซ่า รวมทั้งประทับตราเข้า-ออกประเทศ **อย่างน้อย 2 หน้าเต็ม**

วันแรก

ท่าอากาศยานสุวรรณภูมิ

๑๐ (-/- /-)

23.25 น. คณะพร้อมกันที่ **ท่าอากาศยานสุวรรณภูมิ อาคารผู้โดยสารขาออก ชั้น 4 ประตู 3** เคาน์เตอร์สายการบิน **Shandong Airlines (SC)** เจ้าหน้าที่รอให้การต้อนรับและอำนวยความสะดวกในการเช็คอินให้แก่ท่าน (สัมภาระโหลดท่านละ 1 ใบ น้ำหนักไม่เกิน 23 กิโลกรัม และ สัมภาระถือขึ้นเครื่อง 1 ชิ้น ไม่เกิน 5 กิโลกรัม)

วันที่สอง

ท่าอากาศยานสุวรรณภูมิ · ท่าอากาศยานนานาชาติชิงเต่า เจียวตง · ชิงเต่า · เหียนไถ
ท่าเรือประมงไห่ซาง · ถนนคนเดินเจาหยาง · วาฬเดี่ยวตาย · เวยไห่ · สวนสาธารณะเวยไห่ ถนนทอร์ชี่ 8 · ตลาดเกาหลี่

๑๐ (-/กลางวัน /เย็น)

02.50 น. ออกเดินทางสู่ **เมืองชิงเต่า ประเทศจีน** โดยเที่ยวบินที่ **SC4080**

08.25 น. เดินทางถึง **ท่าอากาศยานนานาชาติชิงเต่า เจียวตง เมืองชิงเต่า** (เวลาของประเทศจีนเร็วกว่าไทย 1 ชั่วโมง) หลังจากผ่านพิธีการตรวจคนเข้าเมืองแล้วนำท่านเดินทางสู่ **เหียนไถ** (ใช้เวลาเดินทางประมาณ 2.5 ชั่วโมง) เมืองปลายคาบสมุทรซานตง จุดบรรจบของทะเลป้อไห่และทะเลเหลือง โดดเด่นด้วยชายหาดสีทองและชื่อเสียงด้านไวน์ชั้นเลิศ ชื่อเมืองแปลว่า "หอควน" มีที่มาจากหอสัญญาณสมัยราชวงศ์หมิงที่ใช้เตือนภัยโจรสลัด แม้ควนจะเลือนหาย แต่จิตวิญญาณแห่งท้องทะเลและเรื่องราวนับพันปียังคงอบอวลอยู่ในเมืองแห่งนี้ นำท่านเดินทางสู่ **ท่าเรือประมงไห่ซาง (Haichang Fisherman's Wharf)** เป็นแหล่งท่องเที่ยวริมทะเลที่มีบรรยากาศสดชื่นและเจียบสงบ พื้นที่แห่งนี้ผสมผสานวิถีชีวิตชาวประมงดั้งเดิมเข้ากับแหล่งพักผ่อนสมัยใหม่ได้อย่างลงตัวสองข้างทางเรียงรายด้วยตึกสวยสไตล์ยุโรป สีเส้นสดใส ให้บรรยากาศเหมือนเดินอยู่เมืองชายฝั่งต่างประเทศ ให้ท่านได้เดินเล่นชมทะเล ดูเรือประมง และถ่ายภาพกับอาคารสวย ๆ ได้อย่างเพลิดเพลิน



นำท่านเดินทางสู่ **ถนนคนเดินเฉาหยาง (Chaoyang Street)** ที่ซึ่งมีประวัติยาวนานกว่า 150 ปี ตั้งแต่สมัยราชวงศ์ซิง ถนนนี้มีระยะทางประมาณ 400 เมตร และได้รับชื่อ “เฉาหยาง” เพราะตั้งอยู่ด้านที่รับแสงแดดจากภูเขาเหียนไถอย่างเต็มที่ ในช่วงปลายศตวรรษที่ 19 และต้นศตวรรษที่ 20 ถนนนี้เป็น ศูนย์กลางการค้าสำคัญ ที่ชาวต่างชาติ เช่น พ่อค้าชาวเยอรมันเข้ามาตั้งกิจการ และเต็มไปด้วยร้านค้าต่างชาติ ธนาคาร และสถานบันเทิงที่มีป้ายภาษาจีนและอังกฤษเรียงราย ที่นี่ยังเคยเป็นที่ตั้งของกิจการใหญ่ๆ เช่น บริษัทค้าถั่วลิสงของชาวเยอรมัน และโรงแรมคลิฟตันที่มี ชุนยัดเซินเคยเข้าพักในปี 1912 ตลอดความยาวของถนน จะพบสถาปัตยกรรมยุโรปและจีนผสมผสาน ที่สะท้อนร่องรอยการเปลี่ยนผ่านจากยุคเมืองท่าสมัยก่อนสู่ย่านสมัยใหม่ที่มีชีวิตชีวาปัจจุบัน ถนนเฉาหยางได้รับการบูรณะและพัฒนาเป็นแหล่งท่องเที่ยวสำคัญของเหียนไถ โดยผสมผสานความเก่าแก่ของประวัติศาสตร์เข้ากับร้านค้า คาเฟ่ บาร์ และพื้นที่พักผ่อนสมัยใหม่อย่างลงตัว



และอย่าลืมแวะถ่ายรูปกับแลนด์มาร์กสุดฮิต **วาฬเดี่ยวตาย** จุดเช็กอินไวรัลที่ใครมาเยือนก็ต้องไม่พลาด



เที่ยง ๑๑ บริการอาหารเที่ยง ณ ภัตตาคาร

นำท่านเดินทางสู่ **เมืองเว่ยไห่** (ใช้เวลาเดินทางประมาณ 3.30 ชั่วโมง) เป็นเมืองระดับจังหวัดภายใต้เขตปกครองของมณฑลซานตง ตั้งอยู่ทางตะวันออกเฉียงสุดของมณฑลซานตงและมีอีกชื่อหนึ่งว่า เว่ยไห่เว่ย นอกจากนี้จะมีอาณาเขตติดต่อกับเมืองเยียนไถทางทิศตะวันตกแล้ว เมืองเว่ยไห่ ยังมีอาณาเขตติดกับทะเลเหลืองทางทิศเหนือ ทิศตะวันออกเฉียงใต้ และทิศใต้ โดยหันหน้าไปทางคาบสมุทรเหลียวตงทางทิศเหนือ และทางทิศตะวันออกติดกับคาบสมุทรเกาหลี่ นำท่านสู่ **สวนสาธารณะเว่ยไห่** เป็นสวนสาธารณะริมทะเลที่ใหญ่ที่สุดในเมืองเว่ยไห่ โดดเด่นด้วยการออกแบบตามแนวชายฝั่ง มีจุดชมวิว 4 ริม ได้แก่ ไห่ยา ไห่เหลียน ไห่ซง และไห่ซุ่ย รวมถึงจัตุรัสวัฒนธรรมกลาง และกำแพงกันคลื่นที่สร้างขึ้นอย่างสวยงาม นำท่านถ่ายรูปกับ **จุดแลนด์มาร์กกรอบรูปขนาดใหญ่** ที่นักท่องเที่ยวต้องไม่พลาดเมื่อมาเยือนที่นี่



ต่อดด้วยแลนด์มาร์กชื่อดังของเมืองเว่ยไห่ **ถนนทอร์ชี่ 8** ถนนสายเล็กที่มีเอกลักษณ์เป็นเนินลาดทอดยาวลงสู่ทะเล เมื่อมองจากช่วงต้นถนนจะเห็นวิวทะเลสีฟ้ากว้างใหญ่ตัดกับท้องฟ้าอย่างสวยงาม ให้บรรยากาศโรแมนติกคล้ายฉากในภาพยนตร์ ถนนสายนี้จึงกลายเป็นจุดถ่ายภาพยอดนิยมของนักท่องเที่ยว โดยสองข้างทางมีบ้านเรือนและคาเฟ่น่ารักๆ เรียงรายอย่างมีเสน่ห์ เหมาะสำหรับเดินเล่น ถ่ายภาพ และชมวิวทะเลอันสวยงาม จนถือเป็นอีกหนึ่งแลนด์มาร์กที่ไม่ควรพลาดเมื่อมาเยือนเมืองเว่ยไห่



คำ ๑๑ รับประทานอาหารเย็น ณ ภัตตาคาร

หลังอาหารนำท่านเดินเล่นใน **ตลาดเกาหลี** แหล่งช้อปปิ้งยอดนิยมที่สะท้อนวัฒนธรรมเกาหลีอย่างชัดเจน ทั้งอาหาร เสื้อผ้า และสินค้าแฟชั่นนำเข้าภายในตลาดเต็มไปด้วยร้านขาย ตีอกบกกี คิมบับ และเครื่องสำอางสไตล K-beauty ที่ถูกใจนักท่องเที่ยว บรรยากาศคึกคักเหมือนได้เดินอยู่ในย่านเกาหลีจริง ๆ มีป้ายภาษาเกาหลีและเพลง K-pop เปิดคลอเหมาะสำหรับสายกินและสายช้อปปิ้งที่อยากสัมผัสกลิ่นอายเกาหลีโดยไม่ต้องบินไปเกาหลีใต้



นำท่านเดินทางเข้าสู่ที่พัก

ที่พัก 📍 **Weihai Madison Hotel** หรือเทียบเท่าระดับ 4 ดาว , เมืองเว่ยไห่

วันที่สาม สะพานไม้จินไห่ • จุดชมวิวกาเมวหมายเลข 3 • จตุรัสประตูแห่งความสุข • จุดเช็กอินซากเรืออับปางบลูรูวิส • ซิงเต่า • สวนจงซาน • บึงกระเช้าไถ่ผิง • ถนนจงซาน • ถนนคนเดินโตตง

๑๑ (เช้า/กลางวัน/-)

เช้า ๑๑ บริการอาหารเช้า ณ โรงแรม

นำท่านเดินทางสู่ **สะพานไม้จินไห่** ไม้ที่ทอดยาวออกไปกลางทะเล บริเวณอ่าวจินไห่ จุดชมวิวกทะเลที่สวยงามและเจียบสงบของเมืองเว่ยไห่ ระหว่างทางสามารถสัมผัสบรรยากาศลมทะเลเย็นสบาย พร้อมชมทัศนียภาพของผืนน้ำสีฟ้ากว้างใหญ่ที่ติดกับท้องฟ้าอย่างสวยงาม เป็นอีกหนึ่งมุมถ่ายภาพยอดนิยมที่ทำให้ความรู้สึกผ่อนคลายและโรแมนติก เหมาะสำหรับการเดินเล่นและเก็บภาพความประทับใจริมทะเล



นำท่านเดินทางสู่ **จุดชมวิวกุหาแมวหมายเลข 3** หนึ่งในจุดชมวิวที่สวยงามโดดเด่น ตั้งอยู่ท่ามกลาง
แนวภูเขาสูง สามารถชมทิวทัศน์แบบพาโนรามาของภูเขาสลับซับซ้อนและธรรมชาติอันอุดมสมบูรณ์
บรรยากาศเงียบสงบ อากาศบริสุทธิ์ เหมาะแก่การถ่ายภาพและดื่มด่ำความงดงามของธรรมชาติอย่าง
ใกล้ชิด



หลังจากนั้นนำท่านเดินทางสู่ **จัตุรัสประตูแห่งความสุข** แลนด์มาร์คชื่อดังริมทะเลที่โดดเด่นด้วยซุ้ม
ประตูขนาดใหญ่ สื่อถึงความเป็นสิริมงคลและความสุขของเมืองเวย์ไห่ บริเวณโดยรอบสามารถชมวิว
ทะเลอันกว้างไกล บรรยากาศโรแมนติกและเงียบสงบ เหมาะแก่การเดินเล่นพักผ่อนและถ่ายภาพเป็นที่
ระลึก อีกทั้งยังเป็นจุดเช็คอินยอดนิยมที่นักท่องเที่ยวไม่ควรพลาดเมื่อมาเยือนเมืองแห่งนี้



นำท่านเดินทางสู่ **จุดเช็กอินซากเรืออัปปาง “บลูรูวิส”** แลนด์มาร์คริมทะเลที่มีเอกลักษณ์โดดเด่นด้วยซากเรือเก่าที่ตั้งอยู่ท่ามกลางบรรยากาศชายฝั่งอันเงียบสงบ ให้ความรู้สึกคลาสสิกและลึกลับ ผสมผสานกับวิวทะเลกว้างสุดสายตา เหมาะสำหรับการถ่ายภาพสุดชิคและเก็บความประทับใจ อีกทั้งยังเป็นอีกหนึ่งจุดยอดนิยมที่นักท่องเที่ยวสายถ่ายรูปไม่ควรพลาด



เที่ยง ๑๑ บริการอาหารเที่ยง ณ ภัตตาคาร

นำท่านเดินทางกลับสู่เมืองซิงเต่า (ใช้เวลาเดินทางประมาณ 3 ชั่วโมง) จากนั้นนำท่านเดินทางสู่ **สวนจงซาน (Zhongshan Park)** ซึ่งเป็นสวนสาธารณะที่ใหญ่และเก่าแก่ที่สุดของ เมือง มีชื่อเสียงเรื่องถนนชากระกว่า 20,000 ต้นที่บานสะพรั่งช่วงเมษายน-พฤษภาคม และมีดอกไม้ หลากหลายชนิดตลอดปี ทั้งดอกท้อ, โมชั่น, เมเปิ้ลใบแดง, แปะก๊วยสีทอง ให้อารมณ์เหมือนสวน สไตลียุโรป มีคาเฟ่ช่อนตัว และเป็นสถานที่พักผ่อนหย่อนใจกลางเมืองที่สวยงามในทุกฤดู



นำท่านนั่ง **กระเช้าไท่ผิง (Taiping Mountain Cable Car)** ขึ้นสู่ยอดเขาไท่ผิงที่มี ทัศนียภาพอันงดงามของเมืองชิงเต่าและทะเลที่กว้างไกล ระหว่างทางท่านจะได้สัมผัสกับวิวภูเขาและป่าไม้เขียวชอุ่ม พร้อมเพลิดเพลินกับบรรยากาศสดชื่นและสงบจากยอดเขา ท่านจะสามารถชมทิวทัศน์ของเมืองและทะเลได้แบบพาโนรามา โดยเฉพาะในช่วงเย็นที่พระอาทิตย์ตกดิน ทำให้การเดินทางในครั้งนี้อิ่มไปด้วยความประทับใจและความสวยงามที่ยากจะลืม



นำท่านเดินเล่น **ถนนคนเดินจงซาน** เป็นย่านเก่าแก่ที่เต็มไปด้วยชีวิตชีวาและกลิ่นอายวัฒนธรรมของชนเผ่าอี อาคารบ้านเรือนสองข้างทางยังคงรักษาสถาปัตยกรรมแบบดั้งเดิมไว้ได้อย่างงดงาม ทั้งกำแพงอิฐเก่า ประตูไม้แกะสลัก และโคมแดงที่ประดับเรียงรายตลอดถนน สะท้อนประวัติศาสตร์และวัฒนธรรมของเมืองได้อย่างชัดเจน ตลอดสองข้างทางเรียงรายไปด้วยร้านค้า ร้านอาหาร คาเฟ่ และร้านของฝากมากมาย ให้ท่านได้เพลิดเพลินกับการเลือกซื้อสินค้าท้องถิ่น ชมอาหารพื้นเมือง และเดินชมบรรยากาศคึกคักทั้งกลางวันและยามค่ำคืน เหมาะสำหรับการเดินเล่น ถ่ายภาพ และสัมผัสวิถีชีวิตของชาวเมืองอย่างใกล้ชิด



นำท่านช้อปปิ้งที่ **ถนนคนเดินไท่ตง** สถานที่ยอดนิยมในซิงเต่าที่เต็มไปด้วยชีวิตชีวาทั้งกลางวันและกลางคืน เปรียบเสมือนถนนหนานจิงของเซี่ยงไฮ้ หรือถนนหวังฝูจิ่งของปักกิ่ง ตลอดทางจะมีห้างสรรพสินค้าและร้านค้ามากมายจำหน่ายสินค้าหลากหลาย ทั้งเสื้อผ้า รองเท้า อุปกรณ์กีฬา อิเล็กทรอนิกส์ และกีฬาฟุตบอล พร้อมทั้งอาหารอร่อยที่ต้องไม่พลาดชิม นอกจากนี้ยังมี Street Art สุดเก๋ให้ได้เดินชมและถ่ายรูปบริเวณกำแพงและตึกอพาร์ทเมนต์



อิสระอาหารเย็นตามอริยาศัย

นำท่านเดินทางเข้าสู่ที่พัก

ที่พัก 🏨 **Luxseven Hotel** หรือเทียบเท่าระดับ 4 ดาว , เมืองซิงเต่า

วันที่สี่ สะพานจันเจียว · โบสถ์คริสต์ St.Micheal (ชมภายนอก) · ศูนย์กีฬาเรือใบโอลิมปิก · จัตุรัส 54
📍 (เช้า/กลางวัน/เย็น)

เช้า 📍 บริการอาหารเช้า ณ โรงแรม

หลังอาหารเช้าท่านอาหารเช้า นำท่านสู่ **สะพานจันเจียว** ซึ่งเป็นสัญลักษณ์ของเมืองซิงเต่า สร้างขึ้นใน ค.ศ. 1891 สมัยราชวงศ์ชิง มีความยาว 440 เมตร 10 เมตร สุดสะพานจันเจียว ซึ่งยื่นไปยังกลางน้ำ ที่ปลายสะพานมีศาลาทรงแปดเหลี่ยมสูงสองชั้น ซึ่งเป็นเครื่องหมายการค้าที่ติดอยู่บนขอบเบียร์ซิงเต่า



จากนั้นนำท่านชม **โบสถ์คาทอลิก St.Emil หรือ โบสถ์ St.Micheal (ชมภายนอก)** เป็นอีกจุดยอดนิยมของนักท่องเที่ยวที่ต้องการชมสถาปัตยกรรมสโตร์ยุโรปในเมืองชิงเต่า โบสถ์แห่งนี้เป็นโบสถ์ สร้างเสร็จสมบูรณ์ในปี 1934 มีเอกลักษณ์คือ บริเวณอาคารด้านหน้ามีหอนาฬิกาสูง 56 เมตร 2 หลังตั้งอย่างโดดเด่น โดยจะส่งเสียงสัญญาณในทุกวันอาทิตย์ และเทศกาลสำคัญ



เที่ยง ๑๑ บริการอาหารเที่ยง ณ ภัตตาคาร

นำท่านเดินทางสู่ **ศูนย์พายุเรือโอลิมปิก** ตั้งอยู่บริเวณอ่าวผู้ซานทางตะวันออกของเมืองชิงเต่าเคยเป็นสถานที่จัดการแข่งขันเรือใบในโอลิมปิกเกมส์ปี 2008 ที่ปักกิ่ง ที่นี่มีคอบเพลิงโอลิมปิกปักกิ่งขนาดใหญ่และวงแหวนโอลิมปิก 5 วงตั้งตระหง่าน อ่างที่เต็มไปด้วยเรือใบดูสวยงามตระการตา และ ยังเป็นจุดชมพระอาทิตย์ตกที่สวยงามอีกด้วย



จากนั้นนำท่านไปเยี่ยมชม **จัตุรัส 54 หรือ May Fourth Square** ซึ่งเป็นแลนด์มาร์คสำคัญของเมืองชิงเต่า ตั้งอยู่ริมอ่าวผู้ซาน จัตุรัสแห่งนี้มีความหมายลึกซึ้งทั้งในเชิงประวัติศาสตร์และความรักชาติของจีน โดยเฉพาะ ประติมากรรมสีแดงขนาดใหญ่ ที่มีชื่อว่า "สายลมแห่งเดือนพฤษภาคม" (The May Wind) ซึ่งสร้างขึ้นเพื่อระลึกถึง ขบวนการ 4 พฤษภาคม ปี 1919 การเคลื่อนไหวของนักศึกษาและประชาชนที่ลุกขึ้นต่อสู้เพื่อเอกราชและการปฏิรูปประเทศ รูปทรงของประติมากรรมนี้คล้ายกับกระแสมที่หมุนวน แสดงถึงพลังและการต่อสู้เพื่ออนาคตที่ดีกว่า



คำ ๑๑ บริการอาหารคำ ณ ภัตตาคาร พิเศษเมนู ซีฟู้ด

นำท่านเดินทางเข้าสู่ที่พัก

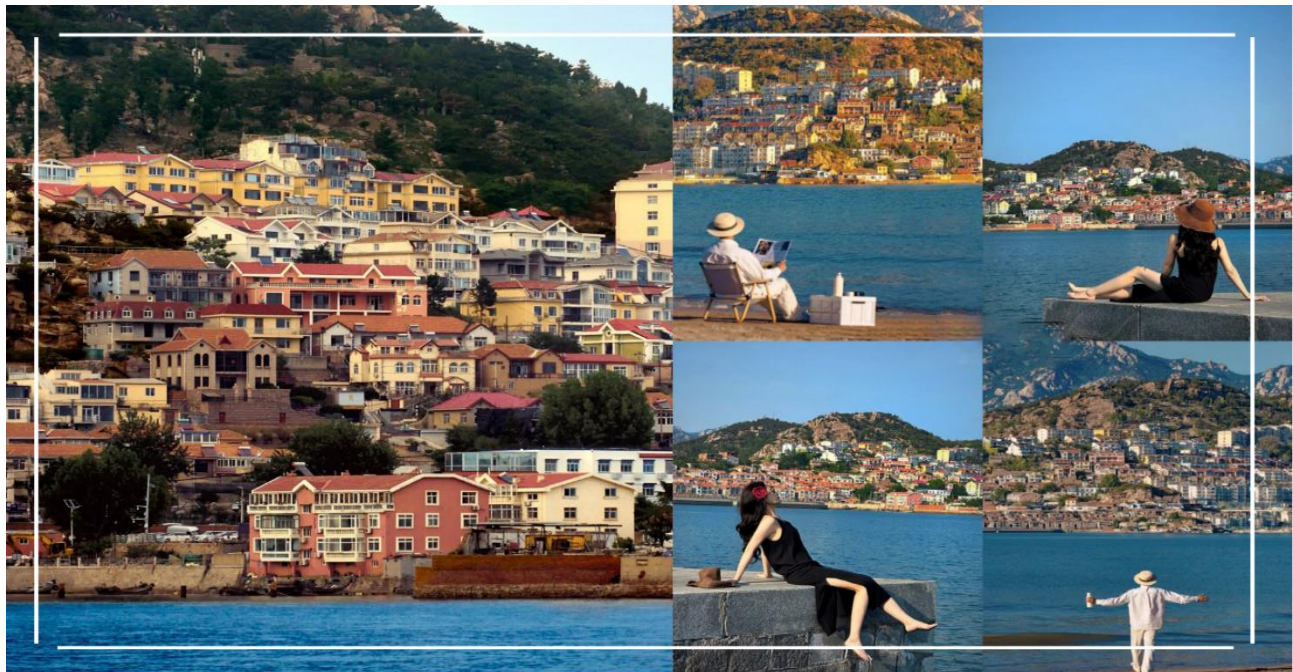
ที่พัก 🏨 Luxseven Hotel หรือเทียบเท่าระดับ 4 ดาว , เมืองชิงเต่า

วันที่ห้า ซาโจอ์โซว • เสี่ยวมายเต่า • ถนนหลงเจียง • ถนนซิลเวอร์ฟิชเลน • พิพิธภัณฑ์เบียร์ชิงเต่า
ถนนเบียร์ชิงเต่า

๑๑ (เช้า/กลางวัน/เย็น)

เช้า ๑๑ บริการอาหารเช้า ณ โรงแรม

นำท่านสัมผัสเสน่ห์ของ **ซาโจอ์โซว** จุดเช็คอินที่กำลังโด่งดังในโลกโซเชียล ที่มีหมู่บ้านสไตล์อิตาลีสุดชิค ซึ่งสร้างความประทับใจให้กับนักท่องเที่ยวจากทั่วโลก บ้านหลังคาสีส้มสดใสที่ตั้งอยู่ในทำเลที่ลงตัว ด้านหน้าเปิดออกสู่ทะเลอันสวยงาม ส่วนด้านหลังเป็นภูเขาที่ตั้งตระหง่านตัดกับท้องฟ้าสีฟ้าครามที่งดงาม เป็นสถานที่ที่เหมาะสมแก่การถ่ายภาพและพักผ่อนท่ามกลางธรรมชาติที่สวยงาม



เที่ยง ๑๑ บริการอาหารเที่ยง ณ ภัตตาคาร

นำท่านเดินทางสู่ **เสี่ยวมายเต่า (Xiaomaidao)** หรือสวนสาธารณะเกาะเล็กริมทะเล โดดเด่นด้วยชายหาดสวยงามและโขดหินหลากหลาย พร้อมวิวทะเลกว้างสุดสายตา บรรยากาศเหมาะแก่การเดินเล่น พักผ่อน และทำกิจกรรมริมชายหาด อีกทั้งยังเป็นจุดชมพระอาทิตย์ตกที่สวยงามและเป็นแลนด์มาร์คสำคัญของเมืองชิงเต่า



จากนั้นนำท่านสู่ **ถนนหลงเจียง** หรือที่รู้จักในชื่อ “ถนนสายการ์ตูน” จุดเช็คอินที่โลกเทพนิยายฮายโอะมิซากิ ถนนเส้นนี้มีชื่อเสียงจากภาพวาดการ์ตูนและงานศิลปะบนกำแพงมากมาย ทำให้เป็นที่นิยมในหมู่คนหนุ่มสาวและนักท่องเที่ยวที่มาถ่ายรูปและเช็คอินตามคาเฟ่ต่างๆ นอกจากนี้ ยังมีร้านค้าและคาเฟ่มากมาย ทำให้ถนนหลงเจียงเป็นย่านที่คึกคักและมีชีวิตชีวา



นำท่านเดินทางสู่ **ถนนซิลเวอร์ฟิชเลน (Silverfish Lane)** คือตรอกซอยในเมืองชิงเต่า ประเทศจีน เป็นย่านเก่าแก่ที่นำอาคารสถาปัตยกรรมยุโรปมาผสมผสานกับสไตล์จีนดั้งเดิม กลายเป็นแหล่งรวม คาเฟ่ ร้านค้าแฮนด์เมด และบาร์ลับๆ บรรยากาศวินเทจผสมโมเดิร์น เหมาะกับการเดินเล่น ถ่ายรูป และ สัมผัสวัฒนธรรมท้องถิ่นที่กำลังเติบโต



เที่ยง ๑๑ บริการอาหารเที่ยง ณ ภัตตาคาร

นำท่านเยี่ยมชม **พิพิธภัณฑ์เบียร์ชิงเต่า** ซึ่งตั้งอยู่ที่โรงเบียร์ชื่อดังที่ก่อตั้งขึ้นในปี 1907 และยังคง ดำเนินการจนถึงปัจจุบัน ที่นี่ท่านจะได้ชมอาคารเก่าที่ยังคงความงดงามของสถาปัตยกรรมอวิวส์แดง พร้อมกับนิทรรศการทางประวัติศาสตร์และอุปกรณ์การผลิตเบียร์ที่ใช้ตั้งแต่ยุคแรกเริ่ม นอกจากนี้ท่าน ยังได้เห็นกระบวนการผลิตเบียร์และเทคโนโลยีทันสมัยที่นำมาใช้ในปัจจุบัน และเปิดโอกาสให้ท่านได้ ชิม เบียร์ชิงเต่าสดๆระหว่างการเยี่ยมชม (**ชิมเบียร์ฟรี!**)



ให้ท่านได้เดินเล่นที่ **ถนนเบียร์ชิงเต่า** หรือ Qingdao Beer Street แลนด์มาร์กสำคัญของเมืองชิงเต่า ที่มีชื่อเสียงด้านเบียร์ชิงเต่า มีบรรยากาศคึกคัก เต็มไปด้วยร้านอาหารทะเลสดๆ และร้านค้าที่ขายเบียร์ชิงเต่าให้ดื่มได้กลางแจ้ง ทั้งยังมีกลิ่นอายยุโรปจากสถาปัตยกรรมเยอรมัน เหมาะสำหรับนักท่องเที่ยวที่ต้องการสัมผัสวัฒนธรรมท้องถิ่นและลิ้มรสเบียร์ขึ้นชื่อ พร้อมบรรยากาศริมทะเล



คำ ๑๑ **บริการอาหารค่ำ ณ ภัตตาคาร พิเศษเมนู ปังย่างเกาหลี**
นำท่านเดินทางเข้าสู่ที่พัก

ที่พัก ✈️ **Luxseven Hotel หรือเทียบเท่าระดับ 4 ดาว , เมืองชิงเต่า**

วันที่หก **พิพิธภัณฑ์อดีตที่ทำการผู้ว่าการเยอรมัน · สวนจีนห้า · Mix c mall · ทำอากาศยานนานาชาติชิงเต่าเจียวตง · ทำอากาศยานสุวรรณภูมิ**

๑๑ (เช้า/กลางวัน/-)

เช้า ๑๑ **บริการอาหารเช้า ณ โรงแรม**

นำท่านเข้าชม **พิพิธภัณฑ์อดีตที่ทำการผู้ว่าการเยอรมัน** อาคารสถาปัตยกรรมสไตล์ยุโรปอันงดงามที่สร้างขึ้นในช่วงที่ชิงเต่าอยู่ภายใต้การปกครองของเยอรมันในปลายศตวรรษที่ 19 ตัวอาคารมีลักษณะโดดเด่นด้วยหลังคาสีแดง กำแพงหิน และการออกแบบที่ผสมผสานศิลปะสไตล์บาโรกและเรอเนซองส์ ภายในจัดแสดงนิทรรศการเกี่ยวกับประวัติศาสตร์ของเมืองชิงเต่าในยุคอาณานิคม รวมถึงวิถีชีวิต วัฒนธรรม และพัฒนาการของเมืองในช่วงเวลานั้น นักท่องเที่ยวจะได้สัมผัสบรรยากาศของอาคารเก่าแก่ที่ได้รับการอนุรักษ์ไว้อย่างดี พร้อมเรียนรู้เรื่องราวทางประวัติศาสตร์ที่สะท้อนถึงอิทธิพลของยุโรปที่มีต่อเมืองชิงเต่าในอดีตอย่างน่าสนใจ



จากนั้นนำท่านเดินทางสู่ **สวนขึ้นหัว (Signal Hill Park)** สวนสาธารณะชื่อดังใจกลางเมืองชิงเต่า ตั้งอยู่บนเนินเขาสูง สามารถมองเห็นทัศนียภาพของตัวเมืองชิงเต่า หลังคาบ้านสีแดงแบบยุโรป ท่าเรือ และแนวชายฝั่งทะเลได้อย่างสวยงาม จากนั้นนำท่าน **ขึ้นชมหอชมวิวนยอดเขา** ซึ่งเป็นจุดชมวิวที่สวยงามและเป็นสัญลักษณ์ของเมือง ให้ท่านเก็บภาพความประทับใจแบบพาโนรามา 360 องศา เหมาะสำหรับการถ่ายภาพและพักผ่อนท่ามกลางบรรยากาศธรรมชาติ **(รวมค่าเข้าหอชมวิว)**



เที่ยง ๑๑ บริการอาหารเที่ยง ณ ภัตตาคาร

จากนั้นอิสระให้ท่านช้อปปิ้งที่ **MixC Mall** ห้างสรรพสินค้าชั้นนำใจกลางเมืองชิงเต่า ซึ่งเป็นแหล่งรวมสินค้าแบรนด์ดังระดับสากลและร้านค้าชื่อดังมากมาย ภายในห้างมีร้านแฟชั่น เครื่องสำอาง เครื่องประดับ รวมถึงสินค้าไลฟ์สไตล์จากแบรนด์ชั้นนำทั้งจีนและต่างประเทศ ให้ท่านได้เลือกซื้อสินค้าอย่างจุใจ นอกจากนี้ยังมีร้านอาหารนานาชาติ ร้านกาแฟ และร้านขนมหวานยอดนิยมจำนวนมาก ที่ให้ท่านได้พักผ่อนและลิ้มลองอาหารหลากหลายเมนู ท่ามกลางบรรยากาศหรูหราและทันสมัยของศูนย์การค้า ซึ่งถือเป็นหนึ่งในแหล่งช้อปปิ้งยอดนิยมของชาวเมืองชิงเต่าและนักท่องเที่ยว



อิสระอาหารเย็นตามอัธยาศัย

นำท่านเดินทางสู่ **ท่าอากาศยานนานาชาติชิงเต่าเจียวตง** เพื่อเดินทางกลับประเทศไทย **21.50 น.** ออกเดินทางกลับสู่ **ประเทศไทย** โดยเที่ยวบินที่ **SC4079**

วันที่เจ็ด เดินทางถึงสนามบินสุวรรณภูมิโดยสวัสดิภาพ 📶 (-/-/-)

01.50 น. เดินทางถึง **ท่าอากาศยานสุวรรณภูมิ** โดยสวัสดิภาพ

**** หมายเหตุ :** โปรแกรมอาจมีการสลับวันหรือเปลี่ยนแปลงไปตามความเหมาะสมโดยไม่แจ้งให้ทราบล่วงหน้า ขึ้นอยู่กับตามสถานการณ์ท้องถิ่น สถานที่ท่องเที่ยว เทศกาล หรือ สภาพอากาศท้องถิ่น ณ เวลานั้น ทั้งนี้ การเปลี่ยนทางบริษัทจะคำนึงถึงประโยชน์และความปลอดภัยของทุกท่านเป็นหลักสำคัญ ******

อัตราค่าบริการนี้รวม

-  ตัวเครื่องบิน ไป-กลับ พร้อมคนละ
-  ค่าโรงแรมที่พักตามที่ระบุในรายการ
-  ค่าอาหารทุกมื้อตามรายการที่ระบุ (สงวนสิทธิ์ในการสลับมือ หรือเปลี่ยนแปลงเมนูอาหารตามสถานการณ์)
-  น้ำดื่มบริการบนรถ วันละ 1 ขวด/ท่าน
-  ค่าธรรมเนียมเข้าชมสถานที่ และค่ารถโค้ชปรับอากาศนำเที่ยวตามรายการที่ระบุ
-  ค่ามัคคุเทศก์ท้องถิ่น และหัวหน้าทัวร์นำเที่ยวคนไทย
-  ภาษีน้ำมัน และภาษีตัวทุกชนิด (สงวนสิทธิ์ในการเรียกเก็บเพิ่ม หากสายการบินมีการปรับขึ้นก่อนวันเดินทาง)
-  ประกันอุบัติเหตุ ค่ารักษาพยาบาล วงเงินไม่เกิน 500,000 บาทและวงเงินประกันชีวิตไม่เกิน 1,000,000บาท (เงื่อนไขเป็นไปตามที่ระบุในกรมธรรม์)

อัตราค่าบริการนี้ไม่รวม

-  ค่าธรรมเนียมออกหนังสือเดินทางไทย หรือค่าธรรมเนียมสำหรับผู้ที่ถือหนังสือเดินทางต่างชาติ (หากมีการเรียกเก็บเพิ่ม)
-  ค่าใช้จ่ายส่วนตัวอื่นๆ ที่ไม่ได้ระบุไว้ในรายการ
-  ค่าส่วนต่างน้ำหนักกระเป๋าเดินทาง กรณีที่เกินกว่าสายการบินกำหนด
-  ค่าใช้จ่ายอันเกิดจากความล่าช้าของสายการบิน อุบัติภัยธรรมชาติ การประท้วง การก่อจลาจล การนัดหยุดงาน ซึ่งอยู่นอกเหนือจากความควบคุมของบริษัทฯ
-  ค่าใช้จ่ายส่วนเกินหากหน่วยงานรัฐบาลไทย/จีน มีการปรับเปลี่ยนข้อตกลงกำหนดเกี่ยวกับการกักตัว หรือขอเรียกตรวจโรคเพิ่มเติม
-  ค่าทิปไกด์ท้องถิ่น พนักงานขับรถ และหัวหน้าทัวร์ ท่านละ 2,000 บาท/ทริป/ลูกทัวร์ 1 ท่าน
-  ภาษีมูลค่าเพิ่ม (VAT 7 %) และภาษีหัก ณ ที่จ่าย 3%
-  ค่าภาษีน้ำมัน ที่สายการบินเรียกเก็บเพิ่ม ภายหลังจากทางบริษัทฯ ได้ออกตัวเครื่องบินไปแล้ว

เงื่อนไขการสำรองที่นั่งและการยกเลิกทัวร์

การจองทัวร์

- กรุณาจองทัวร์ล่วงหน้า ก่อนการเดินทาง พร้อมชำระมัดจำ ท่านละ **10,000 บาท** ทั้งนี้ ส่วนที่เหลือชำระเต็มจำนวนไม่น้อยกว่า 31 วันก่อนวันเดินทาง หากไม่ชำระภายในระยะเวลาดังกล่าว บริษัทฯ ขอสงวนสิทธิ์ถือว่าท่าน ยกเลิกการเดินทางโดยอัตโนมัติ
- **กรณีราคาทัวร์โปรโมชั่น ราคาทัวร์พิเศษ ต้องชำระค่าทัวร์เต็มจำนวน 100% เท่านั้น**

กรณียกเลิก

- ยกเลิกก่อนวันเดินทาง 45 วันขึ้นไป บริษัทฯ คืนเงินค่ามัดจำทั้งหมด โดยหักค่าใช้จ่ายที่เกิดขึ้นจริง อาทิ ค่าตั๋วเครื่องบิน ค่าโรงแรม ค่าพาหนะ ฯลฯ
- ยกเลิกก่อนวันเดินทางน้อยกว่า 45 วัน บริษัทฯ ขอหักค่าทัวร์ 50% จากราคาขาย และหักค่าใช้จ่ายที่เกิดขึ้นจริง อาทิ ค่าตั๋วเครื่องบิน ค่าโรงแรม ค่าพาหนะ ฯลฯ
- ยกเลิกก่อนวันเดินทางตั้งแต่ 30 วันลงมา บริษัทฯ ขอสงวนสิทธิ์ ไม่คืนค่าทัวร์ทั้งหมด ไม่ว่ากรณีใด ๆ ทั้งสิ้น

การจองทัวร์ : ช่วงวันหยุดเทศกาล หรือวันหยุดยาว

- กรุณาทำการจองทัวร์ล่วงหน้าก่อนวันเดินทาง พร้อมชำระมัดจำ ท่านละ **15,000 บาท** ทั้งนี้ ส่วนที่เหลือชำระเต็มจำนวนไม่น้อยกว่า 35 วันก่อนวันเดินทาง หากไม่ชำระภายในระยะเวลาดังกล่าว บริษัทฯ ขอสงวนสิทธิ์ถือว่าท่านยกเลิกการเดินทางโดยอัตโนมัติ
- **กรณีราคาทัวร์โปรโมชั่น ราคาทัวร์พิเศษ ต้องชำระค่าทัวร์เต็มจำนวน 100% เท่านั้น**

กรณียกเลิก : ช่วงวันหยุดเทศกาล หรือวันหยุดยาว

- ยกเลิกก่อนวันเดินทาง 60 วันขึ้นไป บริษัทฯ คืนเงินมัดจำทั้งหมด โดยหักค่าใช้จ่ายที่เกิดขึ้นจริง อาทิ ค่าตั๋วเครื่องบิน ค่าโรงแรม ค่าพาหนะ ฯลฯ
- ยกเลิกก่อนวันเดินทางน้อยกว่า 60 วัน บริษัทฯ หักค่าทัวร์ 50% จากราคาขาย และหักค่าใช้จ่ายที่เกิดขึ้นจริง อาทิ ค่าตั๋วเครื่องบิน ค่าโรงแรม ค่าพาหนะ ฯลฯ
- ยกเลิกก่อนวันเดินทางตั้งแต่ 45 วันลงมา บริษัทฯ ขอสงวนสิทธิ์ ไม่คืนค่าทัวร์ทั้งหมด ไม่ว่ากรณีใด ๆ ทั้งสิ้น

กรณีเจ็บป่วย

- กรณีเจ็บป่วย จนไม่สามารถเดินทางได้ ผู้เดินทางต้องยื่นหลักฐานพร้อมใบรับรองแพทย์ประกอบ เพื่อใช้ในการยื่นขอยกเลิก หรือเลื่อนการเดินทาง กับสายการบินและหน่วยงานที่เกี่ยวข้อง ทั้งนี้ ขึ้นอยู่กับการพิจารณาของสายการบิน และหน่วยงานที่เกี่ยวข้องเป็นสำคัญ หากมีค่าใช้จ่ายเพิ่มเติมเกิดขึ้น ผู้เดินทางต้องเป็นผู้รับผิดชอบค่าใช้จ่ายดังกล่าวเอง
- ในกรณีเจ็บป่วยกะทันหันและแจ้งล่วงหน้าเพียง 10 วันทำการ ทางบริษัทฯ ขอสงวนสิทธิ์ ไม่คืนเงินทุกกรณี

รายละเอียดเพิ่มเติม

- บริษัทฯ มีสิทธิ์ในการเปลี่ยนแปลงโปรแกรมทัวร์ในกรณีที่เกิดเหตุสุดวิสัย ซึ่งไม่อาจแก้ไขได้
- เกี่ยวกับ ราคา และรายการท่องเที่ยว สามารถเปลี่ยนแปลงได้ตามความเหมาะสม โดยคำนึงถึงผลประโยชน์ของผู้เดินทางเป็นสำคัญ
- หนังสือเดินทางต้องมีอายุการใช้งานเหลือไม่น้อยกว่า 6 เดือน และบริษัทฯ รับผิดชอบเฉพาะผู้มีจุดประสงค์เดินทางเพื่อท่องเที่ยวเท่านั้น (บริษัทฯ จะไม่รับผิดชอบหากหนังสือเดินทางมีอายุน้อยกว่า 6 เดือน และทำให้ไม่สามารถเดินทางได้) **หมายเหตุ:** สำหรับผู้เดินทางที่มีอายุต่ำกว่า 18 ปี และไม่ได้เดินทางกับบิดาหรือมารดา ต้องมีจดหมายยินยอมจากบิดาหรือมารดาแนบมาด้วย
- บริษัทฯ จะไม่รับผิดชอบใด ๆ กรณีเกิดความล่าช้าของสายการบิน สายการบินยกเลิกบิน การประท้วง การนัดหยุดงาน การก่อกวน หรือกรณีที่ผู้เดินทางถูกปฏิเสธการเข้าหรือออกเมืองจากเจ้าหน้าที่ตรวจคนเข้าเมือง หรือเจ้าหน้าที่กรมแรงงาน ทั้งจากประเทศไทยและต่างประเทศ ซึ่งอยู่นอกเหนือความรับผิดชอบของบริษัทฯ รวมถึงเหตุภัยพิบัติทางธรรมชาติ (ลูกค้าต้องยอมรับเงื่อนไขนี้ ในกรณีเกิดเหตุสุดวิสัย บริษัทฯ อาจปรับเปลี่ยนโปรแกรมตามความเหมาะสม)
- บริษัทฯ จะไม่รับผิดชอบใด ๆ ทั้งสิ้น หากผู้เดินทางประสบเหตุฉุกเฉินจากโรคประจำตัว ซึ่งไม่ได้เกิดจากอุบัติเหตุในรายการท่องเที่ยว (ลูกค้าต้องยอมรับเงื่อนไขนี้ในกรณีเกิดเหตุสุดวิสัยที่อยู่นอกเหนือความรับผิดชอบของบริษัทฯ)
- บริษัทฯ จะไม่รับผิดชอบใด ๆ ทั้งสิ้น หากท่านใช้บริการของบริษัทฯ ไม่ครบถ้วน เช่น ไม่เข้าร่วมบางรายการหรือไม่ทานอาหารบางมื้อ เนื่องจากค่าใช้จ่ายทั้งหมด บริษัทฯ ได้ชำระเหมาะสมกับตัวแทนต่างประเทศแล้ว
- บริษัทฯ จะไม่รับผิดชอบในกรณีสิ่งของสูญหายจากการโจรกรรม หรืออุบัติเหตุที่เกิดจากความประมาทของนักท่องเที่ยวเอง รวมถึงกรณีกระเป๋าเดินทางสูญหายหรือชำรุดจากสายการบิน
- กรณีตรวจคนเข้าเมืองทั้งที่กรุงเทพฯ และต่างประเทศ ปฏิเสธมิให้เดินทางออกหรือเข้าประเทศที่ระบุในรายการเดินทาง บริษัทฯ ขอสงวนสิทธิ์ ไม่คืนค่าบริการในทุกกรณี
- ตัวเครื่องบินเป็นตัวราคาพิเศษ กรณีท่านไม่เดินทางพร้อมคณะ จะไม่สามารถเลื่อนวันเดินทาง คืนเงิน หรือเปลี่ยนชื่อผู้โดยสารได้ หากมีการปรับราคาตัวตามอัตราค่าน้ำมันหรือค่าเงินแลกเปลี่ยน บริษัทฯ ขอสงวนสิทธิ์ในการปรับราคาตัวดังกล่าว

- เมื่อท่านชำระเงินไม่ว่าจะทั้งหมดหรือบางส่วน ผ่านตัวแทนหรือชำระตรงกับบริษัทฯ ถือว่าท่านยอมรับเงื่อนไขและข้อตกลงทั้งหมดที่ระบุไว้ข้างต้นแล้ว
- สำหรับกรุ๊ปเดินทางในช่วงวันหยุดหรือเทศกาล ที่ต้องการันตีมัดจำกับสายการบินหรือตัวแทนทั้งในประเทศและต่างประเทศ รวมถึงเที่ยวบินพิเศษ เช่น Charter Flight หรือ Extra Flight จะไม่มีการคืนเงินมัดจำหรือค่าทิวไรด์ ๑ ทั้งสิ้น
- หนังสือเดินทาง (Passport) ต้องไม่มีการชำรุด เปียกน้ำ ชัดเขียน หรือตราปั๊มลายการ์ตูนที่ไม่ใช่ตราประทับอย่างเป็นทางการของเจ้าหน้าที่ตรวจคนเข้าเมือง กรุณาตรวจสอบหนังสือเดินทางของท่านก่อนการเดินทาง หากเจ้าหน้าที่ปฏิเสธการเข้า-ออกเมือง บริษัทฯ จะไม่รับผิดชอบใด ๆ ทั้งสิ้น
- กรณีใช้หนังสือเดินทางราชการ (เล่มสีน้ำเงิน) เพื่อการท่องเที่ยวกับคณะทัวร์ หากถูกปฏิเสธการเข้า-ออกประเทศใด ๆ บริษัทฯ ขอสงวนสิทธิ์ไม่คืนค่าทิวไรด์และไม่รับผิดชอบใด ๆ ทั้งสิ้น
- กรณีมี “คดีความ” ที่ไม่อนุญาตให้เดินทางออกนอกประเทศ โปรดตรวจสอบก่อนจองทัวร์ หากไม่สามารถเดินทางได้ ซึ่งอยู่นอกเหนือการควบคุมของบริษัทฯ บริษัทฯ จะไม่รับผิดชอบใด ๆ ทั้งสิ้น
- กรณี “หญิงตั้งครรภ์” ท่านต้องมีใบรับรองแพทย์ระบุว่าสามารถเดินทางได้ รวมถึงระบุอายุครรภ์ที่ชัดเจน บริษัทฯ จะไม่รับผิดชอบในกรณีที่เกิดปัญหาด้านสุขภาพที่เกี่ยวข้อง ซึ่งอยู่นอกเหนือการควบคุมของบริษัทฯ
- ห้องพักแต่ละโรงแรมมีลักษณะแตกต่างกัน ได้แก่ ห้องเดี่ยว (Single), ห้องคู่ (Twin/Double) และห้องพักแบบ 3 ท่าน (Triple Room) โดยห้องพักแต่ละประเภทอาจจะไม่ติดกัน และบางโรงแรมอาจไม่มีห้องพักแบบ 3 ท่าน ซึ่งอาจเป็น 1 เตียงใหญ่ กับ 1 เตียงเสริมแทน
 - กรณีห้อง Twin Bed (เตียงเดี่ยว 2 เตียง) หากโรงแรมไม่มีหรือเต็ม บริษัทขอปรับเป็นห้อง Double Bed โดยไม่ต้องแจ้งให้ทราบล่วงหน้า
 - กรณีห้องพักแบบ Double Bed หากโรงแรมไม่มีหรือเต็ม บริษัทขอปรับเป็นห้อง Twin Bed โดยไม่ต้องแจ้งให้ทราบล่วงหน้า
 - กรณีพักแบบ Triple Room (3 ท่าน 1 ห้อง) ท่านที่ 3 อาจใช้เตียงเสริม (Extra Bed), โซฟาเบด (Sofa Bed) หรือฟูกเสริม ทั้งนี้ขึ้นอยู่กับรูปแบบการจัดห้องพักของแต่ละโรงแรม
- กรณีผู้เดินทางเป็นชาวอิสลาม ไม่รับประทานเนื้อสัตว์ หรือแพ้อาหารบางประเภท กรุณาแจ้งเจ้าหน้าที่ล่วงหน้าเป็นกรณีพิเศษ
- กรณีผู้เดินทางต้องการความช่วยเหลือพิเศษ เช่น ต้องการใช้รถเข็น (วีลแชร์) กรุณาแจ้งบริษัทฯ อย่างน้อย 5-7 วันก่อนการเดินทาง มิฉะนั้นจะไม่สามารถจัดเตรียมล่วงหน้าได้
- ภาพที่ใช้ในโปรแกรมเป็นภาพเพื่อการโฆษณาเท่านั้น

**** ก่อนตัดสินใจจองทัวร์ กรุณาอ่านเงื่อนไขการเดินทางและรายการทัวร์ทุกหน้าอย่างละเอียด และเข้าใจต้องแท้ เพื่อประโยชน์ของท่านเอง ทางบริษัทฯ จะถือว่าท่านรับทราบและยอมรับในเงื่อนไขต่างๆ ที่ระบุไว้ในรายการทัวร์ทั้งหมดแล้ว ****