



China

YICHANG

ชูปตาร์...โดดเด่นเป็นสง่า สວຍຄັບຟ້າຈີ່ຮາງ ລຸງຮິ່ງ



ทิวร์ไม่ลงร้าน

เข้าอู่ซาง
ออกลงซิง



เดินทาง
27 มิ.ย. - 02 ก.ค. 69

ราคาเพียง

18,888



อุทยานแห่งชาติหลุมฟ้า



หมู่บ้านชาวน้ำเสี่ยเหรินเจีย



รถไฟฟ้าตุ้ดัก

โวลั้! อุทยานแห่งชาติหลุมบ่อฟ้า มกตกโลกระดับ 5A
รถไฟฟ้าตุ้ดัก ตุ้ดักเตเกียบ อลั้การแสวงสีหงหยาดั้



อาหารมือพิเศข
สุกั้หม่าล่า

YIH9H0526

 6 วัน

 5 คืน

 บินเยิน - กลับเซ้า

 พักโรแงรม
ระดับ 4 ดาว

 长安航空
AIR CHANGAN

น้ำหนักกระเป๋า
20 kg.

 海南航空
HAINAN AIRLINES

น้ำหนักกระเป๋า
23 kg.

CHINA YICHANG-CHONGQING 6Days 5Nights
ชูปตาร์...โดดเด่นเป็นสง่า สวยค้ำฟ้าอีซาง ฉงชิ่ง No Shopping
กำหนดการเดินทาง 27 มิถุนายน - 02 กรกฎาคม 2569



China YICHANG



ชูปตาร์...โดดเด่นเป็นสง่า สวยค้ำฟ้าอีซาง ฉงชิ่ง

เข้าอีซาง
ออกฉงชิ่ง



เดินทาง
27 มิ.ย. - 02 ก.ค. 69

ราคาเพียง

18,888

ไฮไลท์! อุทยานแห่งชาติหลุมพืด้า มกตกลอกระดับ 5A
รถไฟฟ้าทะลุดึก ตึกตะกียบ อลังการการแสดงสียงหยาดัง



อุทยานแห่งชาติหลุมพืด้า



หมู่บ้านชานเสี่ยเหรินเจีย



รถไฟฟ้าทะลุดึก



อาหารมือพิเศษ
สุกัฟฬ่า

YIH9H0526

6 วัน 5 คืน

บินเย็น - กลับเช้า

พักโรงแรม
ระดับ 4 ดาว



น้ำหนักกระเป๋า
20 kg.



น้ำหนักกระเป๋า
23 kg.

China YICHANG

ชูปตาร์...โดดเด่นเป็นสง่า สวยคับฟ้าอีช่าง ลงชิง

YIH9H0526

6 วัน 5 คืน



BKK ? _ _ _ ✈ _ _ _ ? YIH

CKG ? _ _ _ ✈ _ _ _ ? BKK

เที่ยวบิน	ไฟล์ท	ออก	ถึง
ขาไป	9H8386	18.40	23.35

เที่ยวบิน	ไฟล์ท	ออก	ถึง
ขากลับ	HU423	08.05	10.40

วันที่	โปรแกรมการท่องเที่ยว	อาหาร			ที่พัก
		เช้า	กลางวัน	เย็น	
1	<ul style="list-style-type: none"> ทำอากาศยานนานาชาติสุวรรณภูมิ ทำอากาศนานาชาติอีช่างซานเสี่ย 				Yichang Meiji Boyue Hotel ★ ★ ★ ★ มาตรฐานของจีนหรือเทียบเท่า
2	<ul style="list-style-type: none"> สวนถ้ำสามสหาย • หมู่บ้านซานเสี่ยเหรินเจีย • บ้านเกิดกวี ชวีหยวน 				Yichang Meiji Boyue Hotel ★ ★ ★ ★ มาตรฐานของจีนหรือเทียบเท่า
3	<ul style="list-style-type: none"> นั่งรถไฟความเร็วสูงไปนครจงชิง • ศาลาประชาคม (ด้านนอก) รถไฟฟ้าทะลุติ๊ก • ตึกตะเกียบ หงหยาดัง Option เสริม! ล่องเรือราตรีชมแม่น้ำสองสาย 				Haitang Lizhi Hotel ★ ★ ★ ★ มาตรฐานของจีนหรือเทียบเท่า
4	<ul style="list-style-type: none"> อู่หลง • อุทยานแห่งชาติหลุมฟ้า 3 สะพานสวรรค์ (รวมลิฟต์แก้วลง +รถอุทยาน+รถกอล์ฟ) ระเบียงแก้วอู่หลง 				Wulong David Camp Hotel ★ ★ ★ ★ มาตรฐานของจีนหรือเทียบเท่า
5	<ul style="list-style-type: none"> อุทยานเขานางฟ้า (รวมรถราง) • นครจงชิง • ตึก 22 ชั้น ย่านสี่ปาตี • หมู่บ้านโบราณฉือชิว • ถนนคนเดินเจียฟางเป่ย์ 			 สุกี้หม่าล่า	Haitang Lizhi Hotel ★ ★ ★ ★ มาตรฐานของจีนหรือเทียบเท่า
6	<ul style="list-style-type: none"> ทำอากาศนานาชาติจงชิงเจียงเป่ย์ ทำอากาศยานนานาชาติสุวรรณภูมิ 				



อุทยานแห่งชาติหลุมฟ้า

หงหยาดัง

รถไฟทะลุติ๊ก

หุบเขานางฟ้า

*ทางบริษัทฯ ขอสงวนสิทธิ์ในการสลับโปรแกรมทัวร์ตามความเหมาะสมขึ้นอยู่กับสถานการณ์หน้างาน โดยคำนึงถึงผลประโยชน์ของลูกค้าเป็นสำคัญ

วันเดินทาง	ราคาผู้ใหญ่ / ราคาเด็ก	พักเดี่ยว
27 มิถุนายน – 02 กรกฎาคม 2569	18,888	6,000
<p>ราคาไม่รวมค่าทิปมัคคุเทศก์ท้องถิ่น คนขับรถท้องถิ่น ตามธรรมเนียม ท่านละ 1,600 บาท/ท่าน/ทริป (ยกเว้นเด็กต่ำกว่า 2 ขวบ) สำหรับหัวหน้าทัวร์จากเมืองไทย (ตามความพึงพอใจในการบริการ) ราคาเด็กอายุต่ำกว่า 2 ปี (INFANT) ราคา 4,000 บาท / ท่าน</p>		

- 15.30 น. พร้อมกัน ณ **ทำอากาศยานนานาชาติสุวรรณภูมิ** อาคารผู้โดยสารขาออก ชั้น 4 เคาน์เตอร์สายการบิน **AIR CHANGAN** โดยมีเจ้าหน้าที่บริษัทฯคอยต้อนรับอำนวยความสะดวกด้านเอกสาร
*น้ำหนักกระเป๋าโหลด 20 กก. และกระเป๋าถือขึ้นเครื่อง 7 กก. / ท่าน
*เนื่องจากเป็นเที่ยวบินเช่าเหมาลำที่นั่งอาจจะไม่ติดกันและไม่สามารถเลือกช่วงที่นั่งบนเครื่องบินได้ใน
คณะซึ่งเป็นไปตามเงื่อนไขสายการบิน
- 18.40 น. นำท่านเดินทางสู่ **เมืองอู่ช้าง** ประเทศจีน โดยสายการบิน **AIR CHANGAN** เที่ยวบินที่ **9H8386** **ไม่มี**
บริการอาหารบนเครื่อง
- 23.35 น. เดินทางถึง **ทำอากาศยานนานาชาติอู่ช้างซานเสี** ประเทศจีน และนำท่านสู่ขั้นตอนการตรวจคนเข้า
เมืองและศุลกากร จากนั้นนำท่านเข้าสู่ที่พัก

ที่พัก YICHANG MEIJI BOYUE HOTEL โรงแรม 4 ดาว หรือระดับเทียบเท่า

วันที่สอง สวนถ้ำสามสหาย - หมู่บ้านซานเสีเหรินเจีย - บ้านเกิดกวี ชวีหยวน

เช้า บริการอาหารเช้า ณ ห้องอาหารของโรงแรม

นำท่านเที่ยวชม **สวนถ้ำสามสหาย** เป็นอุทยาน
ท่องเที่ยวระดับ 4A ของจีน เป็นจุดชมวิวที่ตั้งอยู่ริม
แม่น้ำแยงซีเกียง ที่ได้ชื่อว่าเป็นช่องแคบที่มี
ทัศนียภาพสวยงาม ที่นี่มีจุดชมวิวแม่น้ำและมุม
ถ่ายรูปสวย ๆ หลายจุด ภายในสวนมีรูปปั้นของแม่
ทัพเตียวหุย แม่ทัพผู้โด่งดังในวรรณกรรมสามก๊ก มี
รูปปั้นของสามกวีดังในยุคราชวงศ์ถังที่ตั้งอยู่ภายใน
ถ้ำริมแม่น้ำ



นำท่านไป **หมู่บ้านซานเสี่ยเทรินเจีย** หรือ หมู่บ้านสามผา เป็นสถานที่ท่องเที่ยวระดับ 5A ตั้งอยู่ริมแม่น้ำแยงซีเกียงระหว่างเขื่อนเกอโจวป่าและเขื่อนสามผาในเมืองอี้ซาง จุดเด่นของที่นี่คือการจำลองวิถีชีวิตดั้งเดิมของชาวบ้านแถบหุบเขาและสายน้ำ โดยแบ่งเป็นโซนหมู่บ้านบนเขา หมู่บ้านริมน้ำ และหมู่บ้านบนเรือ ถือเป็นจุดที่ทัศนียภาพของแม่น้ำแยงซีเกียงสวยงามและสมบูรณ์ที่สุดแห่งหนึ่ง จนได้รับการขนานนามว่าเป็น "ระเบียบภาพวาดทางธรรมชาติ"



เที่ยง รับประทานอาหารกลางวัน ณ ภัตตาคาร

นำท่านเดินทางสู่ **บ้านเกิดกวี ชวีหยวน** ซึ่งเป็นบุคคลสำคัญทางประวัติศาสตร์ และวรรณกรรมของจีน บ้านเกิดของชวีหยวน อยู่ที่ช่องเขาซีหฺลิ่งแห่งแม่น้ำแยงซี ในอำเภอจื่อกุย จังหวัดอี้ซาง มณฑลหูหนานเมื่อ 2000 กว่าปีที่ผ่านมา มีการรำลึกถึงชวีหยวนกลายเป็นวัฒนธรรมที่แพร่หลาย คือ เทศกาลไหว้ปี่จ่าง เทศกาลแข่งเรือมังกร ที่ได้สืบทอดมานับพันปี



คำ **รับประทานอาหารค่ำ ณ ภัตตาคาร**
ที่พัก **YICHANG MEIJI BOYUE HOTEL** โรงแรม 4 ดาว หรือระดับเทียบเท่า

เช้า บริการอาหารเช้า ณ ห้องอาหารของโรงแรม

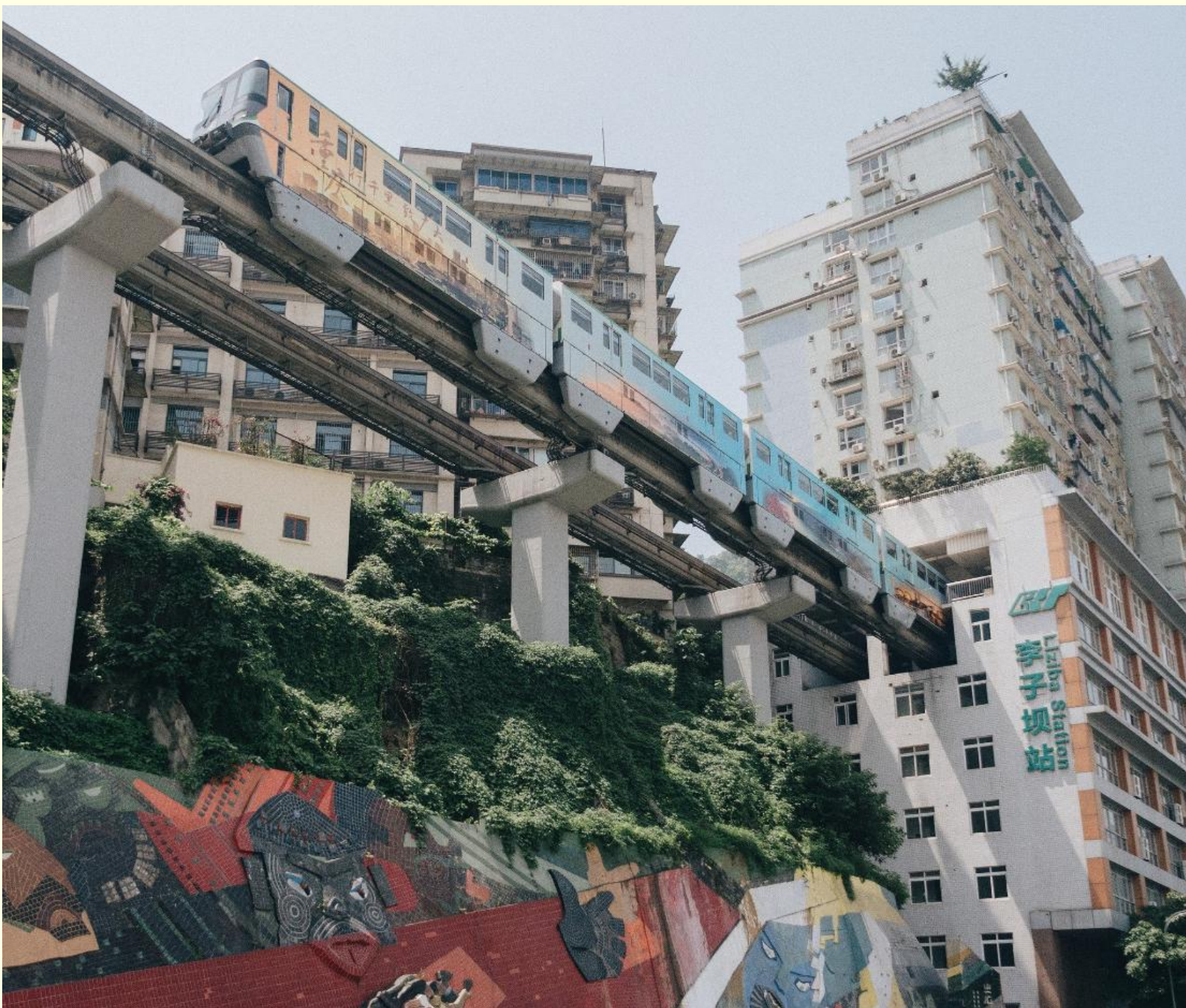
จากนั้นนำท่าน **นั่งรถไฟความเร็วสูง** เดินทางไปยัง นครฉงชิ่ง ใช้เวลาเดินทางประมาณ 4 ชั่วโมง

เที่ยง รับประทานอาหารกลางวัน ณ ภัตตาคาร

นำท่านชมด้านนอก **ศาลาประชาชน (THE GREAT HALL OF THE PEOPLE)** เป็นหนึ่งในสัญลักษณ์
ประจํานครฉงชิ่ง เป็นที่ประชุมสภาผู้แทนราษฎร และยังสามารถใช้เป็นโรงละครสำหรับประชาชน มี
ความจุได้มากกว่า 4,000 คน ศาลาประชาชนต้าหลี่ถิง สร้างขึ้นในปี พ.ศ. 2494 แล้วเสร็จสมบูรณ์เมื่อปี
พ.ศ.2540 ออกแบบโดยการจำลองแบบมาจากหอเทียนถานที่เมืองหลวงปักกิ่ง



นำท่านชม **รถไฟฟ้าทะลุตึก (Liziba Station)** รถไฟชนิดพิเศษที่ถูกสร้างขึ้นบนตึกสูงถึง 19 ชั้น โดยนักวางแผนได้ทำการสร้างสถานี Liziba Station ในอาคารที่มีประชาชนพักอาศัยอยู่อย่างหนาแน่น ตั้งแต่ตึกชั้นที่ 6 ไปจนถึงชั้นที่ 8 โดยให้ประชาชนที่อยู่ในพื้นที่บริเวณนั้นสามารถใช้บริการรถไฟจากสถานีดังกล่าวได้อย่างสะดวกสบาย



นำท่านถ่ายรูปกับ **ตึกตะเกียบ (Chongqing Art Gallery)** เป็นพิพิธภัณฑ์ที่ได้รับการออกแบบและได้รับแรงบันดาลใจจากองค์ประกอบทางสถาปัตยกรรม ที่ซับซ้อนของ Huguang Guild Hall ซึ่งเป็นโครงสร้างทางประวัติศาสตร์ อาคารประกอบด้วยส่วนประกอบโครงสร้างสีแดงและสีดำ พิพิธภัณฑ์ศิลปะแห่งนี้ ถือกำเนิดมาจากโรงละคร Guotai Grand Theatre และได้พัฒนาจนกลายเป็นสถาบันทางวัฒนธรรมที่มีชีวิตชีวาซึ่งรวบรวมจิตวิญญาณของเมืองชิงเอาไว้ อีกทั้งยังรักษาประเพณีดั้งเดิมไปพร้อมๆ กับการเปิดรับนวัตกรรม ทำให้ที่นี่เป็นแหล่งรวมแห่งความคิดสร้างสรรค์และวัฒนธรรมของเมืองชิง



จากนั้นนำท่านเดินทางสู่ **หงหยาดัง (Hongyadong)** อาคารคอมเพล็กซ์ขนาดใหญ่สูง 16 ชั้น ตั้งอยู่ริมฝั่งแม่น้ำเจียหลิง ภายในมีร้านค้า ร้านอาหาร โรงแรม ร้านขายสินค้าที่ระลึก ฯลฯ ที่นี่ยามค่ำคืนถือเป็นจุดนัดพบพักผ่อนของชาวเมือง และจุดชมวิวชั้นดี อีกทั้งยังเป็นจุดถ่ายรูปที่สำคัญของนักท่องเที่ยวอีกด้วย พร้อมชมไฟยามค่ำคืนของสถาปัตยกรรมจินโบราณ โดดเด่นตระหง่านเป็นเอกลักษณ์ของเมืองฉงชิ่ง



Option เสริม! ล่องเรือราตรีชมแม่น้ำสองสาย ที่เมืองฉงชิ่ง คุณจะได้ชมวิวเมืองยามค่ำคืนที่สอง
ประกายระยิบระยับ ตึกสูงระฟ้าและอาคารเก่าแก่ถูกประดับประดาด้วยแสงไฟมากมาย

*ราคาทัวร์นี้ยังไม่รวมค่าบริการ สำหรับท่านที่สนใจ จะมีค่าบริการท่านละ 300 หยวน (ราคาอาจมีการเปลี่ยนแปลง
กรุณาตรวจสอบราคาก่อนซื้ออีกครั้ง)*



ค่ำ รับประทานอาหารค่ำ ณ ภัตตาคาร

ที่พัก HAITANG LIZI HOTEL โรงแรม 4 ดาว หรือระดับเทียบเท่า

วันที่ 11

อุ้งหลง - อุทยานแห่งชาติหลุมฟ้า 3 สะพานสวรรค์ - (รวมลิฟต์แก้วลง+รถอุทยาน+รถกอล์ฟ) - ระเบียบ
แก้วอุ้งหลง

เช้า บริการอาหารเช้า ณ ห้องอาหารของโรงแรม

นำท่านเดินทางสู่ เมืองอุ้งหลง ใช้เวลาเดินทางประมาณ 3 ชั่วโมง

เที่ยง รับประทานอาหารกลางวัน ณ ภัตตาคาร

นำท่านเดินทางสู่ อุทยานแห่งชาติหลุมฟ้า 3 สะพานสวรรค์) หรือ “เทียนเซิงชานเฉียว” ถือเป็นมรดก
โลกทางธรรมชาติระดับ 5A ที่มีความสวยงามมากที่สุดในเมืองอุ้งหลง เกิดจากการยุบตัวของเปลือกโลก
ทำให้เกิดเป็นบ่อหลุมขนาดใหญ่ที่ลึกประมาณ 300-500 เมตร และมีบางส่วนเป็นโพรงทะเลเหมือนกับ
สะพานทอดข้ามระหว่างภูเขา (รวมลิฟต์แก้วลง+รถอุทยาน+รถกอล์ฟ)



นำท่านตื่นตาตื่นใจกับการชมทัศนียภาพของอุทยานฯ ณ **ระเบียงแก้วอุหลง (Wulong Glass Bridges)** จุดท่องเที่ยวแห่งใหม่ล่าสุดของอุทยานฯ ซึ่งตั้งอยู่บนหน้าผาสูงจากระดับน้ำทะเล 1,200 เมตร ยื่นออกไปจากขอบหน้าผา 11 เมตร มีความกว้าง 26 เมตร ออกแบบโดยผู้เชี่ยวชาญทั้งในประเทศจีนและต่างประเทศ เป็นระเบียงกระจกชมวิวที่ใหญ่ที่สุดในเอเชีย ให้ท่านได้ชื่นชมทัศนียภาพโดยรอบ และด้านล่างที่สามารถมองเห็นทะเลไปยังก้นหุบเขา



ค่า **รับประทานอาหารค่ำ ณ ภัตตาคาร**
ที่พัก **WULONG DAVID CAMP HOTEL** โรงแรม 4 ดาว หรือระดับเทียบเท่า

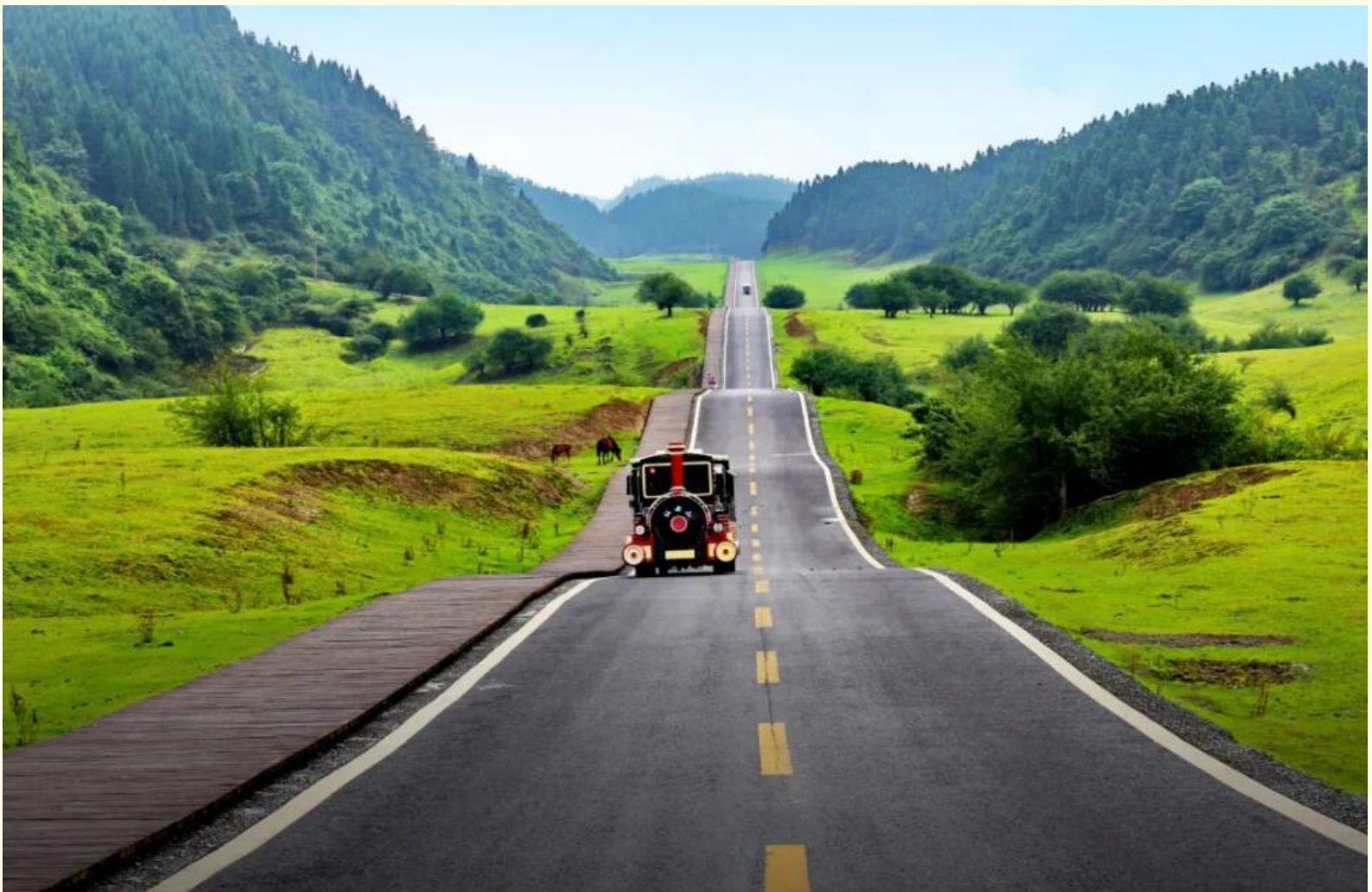
วันที่ห้า

อุทยานเขานางฟ้า (รวมรถราง) - นครฉงชิ่ง - ตึก 22 ชั้น - ย่านสี่ปาตี - หมู่บ้านโบราณฉือซีไฉ่ว - ถนน

คนเดินเลียฟางเป่ย์

เช้า บริการอาหารเช้า ณ ห้องอาหารของโรงแรม

นำทุกท่านเดินทางสู่ **อุทยานเขานางฟ้า (Fairy Maiden Mountain)** ตั้งอยู่ทางตอนเหนือของแม่น้ำอูเจียง ระดับความสูง 1,900 เมตรจากระดับน้ำทะเล มียอดเขาสูงที่ 2,033 เมตร อุทยานท่องเที่ยวทางธรรมชาติของเมืองอยู่หลังที่ถือว่าอยู่ในระดับ 5A ของประเทศจีน ที่อุทยานแห่งนี้ได้รับการกล่าวขานว่าเป็นอุทยานที่มีชื่อเสียงในเรื่องของความสวยงามทางธรรมชาติสามารถท่องเที่ยวได้ทั้งปี เนื่องจากในแต่ละฤดูก็จะมี ความสวยงามแตกต่างกันออกไป ได้รับการขนานนามว่า “ดินแดนแห่ง 4 ฤดูมหัศจรรย์” ได้แก่ มีป่าไม้หนาแน่น มียอดเขาประหลาด มีทุ่งหญ้าเลี้ยงสัตว์ และมีลานหิมะในฤดูหนาว **(รวมรถราง)**



จากนั้นนำท่านเดินทางกลับสู่ นครฉงชิ่ง ใช้เวลาเดินทางประมาณ 3 ชั่วโมง

จากนั้นนำท่านสู่ **ตึก 22 ชั้น (Kuixing Building)** ตึกสุดแปลกในเมืองฉงชิ่ง มีการสร้างสะพานลอยฟ้าเชื่อมต่อตึกทั้งสองหลังขึ้นที่ชั้น 22 ขนานกัน 2 สะพาน มีความยาว 23 เมตร มีลวดสลิงยึดตั้งไว้ อีก 8 เส้น เพื่อให้ผู้คนที่ใช้เดินข้ามเพื่อย่นระยะเวลาในการเดินทางจากตึกหนึ่งไปอีกตึกหนึ่ง ซึ่งนอกจากจะช่วยย่นระยะเวลาแล้ว ยังได้ชมวิทิวทัศน์ข้างล่างและบริเวณรอบๆ ได้อย่างตื่นตาตื่นใจ



นำท่านไป **สี่ปาที้** เป็นย่านเมืองเก่าแก่ที่มีเสน่ห์ใจกลางมหานครฉงชิ่ง ประเทศจีน โดดเด่นด้วยสถาปัตยกรรมบ้านไม้โบราณที่สร้างลดหลั่นไปตามไหล่เขา เชื่อมต่อกับบันไดหิน 18 ชั้น ผสมผสานกลิ่นอายความดั้งเดิมเข้ากับร้านค้าสมัยใหม่ได้อย่างลงตัว

นำท่านเดินทางสู่ **เมืองโบราณฉือซีโจ้ว (Ciqikou Ancient Town)** เป็นหมู่บ้านอนุรักษ์ทางวัฒนธรรม และเป็นสถานที่ท่องเที่ยวชื่อดังของมหานครฉงชิ่ง สำหรับคนที่อยากไปย้อนเวลากลับไปในอดีตก็ต้องไปเยือน เมืองโบราณฉือซีโจ้ว เพราะที่นี่ยังคงรักษาวิถีชีวิตรวมทั้งสะท้อนรากเหง้าดั้งเดิมของเมืองไว้ได้อย่างดีเยี่ยม



สมควรแก่เวลานัดหมาย พาทุกท่านเดินทางสู่ **ทำอากาศยานนานาชาติฉงชิ่งเจียงเป๋ย** เพื่อเดินทางกลับประเทศไทย

08.05 น. นำท่านเดินทางสู่ **ประเทศไทย** โดยสายการบิน **HAINAN AIRLINE** เที่ยวบินที่ **HU423** มีบริการอาหารบนเครื่อง

10.20 น. เดินทางถึง **ทำอากาศยานนานาชาติสุวรรณภูมิ** ประเทศไทย โดยสวัสดิภาพ พร้อมความประทับใจ

+++++



หมายเหตุ

1. เนื่องจากเป็นการจองทัวร์ล่วงหน้า ณ วันเดินทางจริง อาจจะมีเหตุการณ์ที่ทำให้ไฟล์ทบินล่าช้า หรือเปลี่ยนแปลงเวลาบิน หากท่านใดมีไฟล์ทบินภายในประเทศหรือต่างประเทศก่อนหรือหลังจากการเดินทาง โปรดสำรองเวลาในการจองตัวเครื่องบินไว้อย่างต่ำ 4-5 ชั่วโมง ทั้งนี้เพื่อประโยชน์ของตัวท่านเอง ทางบริษัทจะไม่รับผิดชอบค่าใช้จ่ายที่เกิดขึ้นในส่วนของตัวเครื่องบินที่ไม่เกี่ยวข้องกับโปรแกรมทัวร์

บริษัทขอสงวนสิทธิ์ : ทางบริษัทฯ ขอสงวนสิทธิ์ในการสลับโปรแกรมทัวร์ตามความเหมาะสม โดยไม่แจ้งให้ทราบล่วงหน้า อันเนื่องมาจากเหตุการณ์ต่าง ๆ ที่อาจเกิดขึ้นจากเหตุสุดวิสัยเช่น เหตุการณ์ทางธรรมชาติ การเมือง สภาพการจราจรทั้งทางบกและทางอากาศ สถานะห้องพักรของแต่ละโรงแรม รวมไปถึงสภาพอากาศที่ไม่เอื้ออำนวย ทั้งนี้ทางเราจะคำนึงถึงความปลอดภัยและผลประโยชน์ของลูกค้าเป็นสำคัญ และการบริการของรถบัสนำเที่ยวตามกฎหมายของประเทศจีนสามารถให้บริการวันละ 10 ชั่วโมง อาจเพิ่มเวลาได้โดยมีคคุเทศก์และคนขับจะเป็นผู้บริหารเวลาตามความเหมาะสม ทั้งนี้ขึ้นอยู่กับสภาพการจราจรในวันเดินทางนั้น ๆ เป็นหลัก จึงขอสงวนสิทธิ์ในการปรับเปลี่ยนเวลาท่องเที่ยวตามสถานที่ในโปรแกรมการเดินทาง

✓ อัตราค่าบริการรวม

-  ค่าตัวเครื่องบินไป-กลับตามรายการที่ระบุ รวมถึงค่าภาษีสนามบิน และค่าภาษีน้ำมัน (รวมน้ำหนักกระเป๋าถือขึ้นเครื่องท่านละ 7 kg และโหลดใต้ท้องเครื่อง ท่านละ 20 kg แขนงน้ำหนักไม่ได้)
-  ค่ารถโค้ชปรับอากาศ
-  โรงแรมที่พักตามที่ระบุ หรือเทียบเท่า (พัก 2-3 ท่าน/ห้อง)
-  ค่าธรรมเนียมเข้าชมสถานที่ต่าง ๆ ตามรายการที่ระบุ
-  ค่าอาหาร ตามรายการที่ระบุ
-  ค่าเบี้ยประกันอุบัติเหตุในการเดินทางท่องเที่ยว วงประกันท่านละ 1,000,000 บาท (เงื่อนไขตามกรมธรรม์)
-  ภาษีมูลค่าเพิ่ม 7 % (เฉพาะค่าบริการ)
-  ภาษีหัก ณ ที่จ่าย 3 % (เฉพาะค่าบริการ)

✗ อัตราค่าบริการไม่รวม

-  ค่าใช้จ่ายส่วนตัวของผู้เดินทาง อาทิ ค่าทำหนังสือเดินทาง ค่าโทรศัพท์ ค่าอาหาร เครื่องดื่ม ค่าช้อปปิ้ง ค่ามินิบาร์ในห้องและค่าพาหนะต่าง ๆ ที่มีได้ระบุในรายการ
-  ค่าธรรมเนียมวีซ่าเข้า ประเทศจีน สำหรับชาวต่างชาติ ที่ไม่ได้รับการงดเว้น วีซ่าเข้าประเทศจีน
-  ค่าธรรมเนียมในกรณีกระเป๋าสัมภาระที่มีน้ำหนักเกินกว่าที่สายการบินนั้น ๆ กำหนด หรือสัมภาระใหญ่เกินขนาดมาตรฐาน
-  ค่าภาษีน้ำมัน ที่สายการบินเรียกเก็บเพิ่ม ภายหลังจากทางบริษัทฯ ได้ออกตัวเครื่องบินไปแล้ว
-  ค่าใช้จ่ายอื่นๆ เพิ่มเติมในกรณีที่ท่านติด COVID-19 ระหว่างเดินทาง เช่น ค่าโรงแรม ค่าตรวจต่างๆ ค่าเลื่อนตัวเครื่องบิน ฯลฯ
-  ค่าทิปมัคคุเทศก์, คนขับรถ, **1,600** บาท/ท่าน/ทริป, ค่าทิปหัวหน้าทัวร์ แล้วแต่ความพึงพอใจของท่าน

เงื่อนไขการจอง และ การชำระเงิน

- **ชำระมัดจำท่านละ 10,000 บาท** ภายใน 24 ชั่วโมง หลังจากที่ท่านส่งเอกสารการจอง กรณีลูกค้าทำการจองก่อนวันเดินทางภายใน 30 วัน ทางบริษัทขอสงวนสิทธิ์ในการเก็บค่าทัวร์เต็มจำนวน
- ส่วนที่เหลือ ชำระก่อนวันเดินทางอย่างน้อย 30 วัน
- หากไม่ชำระมัดจำตามที่กำหนด ขออนุญาตตัดที่นั่งให้ลูกค้าท่านอื่นที่รออยู่
- หากชำระไม่ครบตามจำนวน บริษัทฯถือว่าท่านยกเลิกการเดินทางโดยอัตโนมัติ โดยไม่มีเงื่อนไข
- เมื่อท่านชำระเงินไม่ว่าจะทั้งหมดหรือบางส่วน ทางบริษัทฯ ถือว่าท่านได้ยอมรับเงื่อนไขและข้อตกลงต่างๆที่ได้ระบุไว้ทั้งหมดนี้แล้ว
- หากชำระเงินในแต่ละส่วนแล้ว โปรดส่งสำเนาการโอนเงิน มาทางอีเมลล์ของเซลล์ที่ท่านติดต่อ
- ส่งรายชื่อสำรองที่นั่ง ผู้เดินทางต้องส่งสำเนานั่งเรือเดินทาง (Passport) หากไม่ส่งสำเนานั่งเรือเดินทาง (Passport) มาให้ ทางบริษัทฯขอสงวนสิทธิ์ไม่รับผิดชอบค่าเสียหายอันเกิดจากความผิดพลาดจากการสะกดชื่อ-นามสกุล และอื่นๆ เพื่อใช้ในการจองตัวเครื่องบินทั้งสิ้น

กรณีเด็กอายุต่ำกว่า 18 ปีบริบูรณ์ เดินทางพร้อมญาติ

- สำเนาสูติบัตร (ใบเกิด) กรณีเด็กอายุต่ำกว่า 6 ปี ต้องใช้สูติบัตรตัวจริง
- ใบยินยอมออกให้บุตรเดินทางไปต่างประเทศ ของบิดามารดา ที่ออกให้โดยสำนักงานเขตหรือที่ว่าการอำเภอเท่านั้น

หมายเหตุ : โปรดตรวจสอบ Passport : จะต้องมีอายุคงเหลือ ณ วันเดินทางมากกว่า 6 เดือนขึ้นไป และเหลือหน้ากระดาษอย่างต่ำ 2 หน้าหากไม่มั่นใจโปรดสอบถามเจ้าหน้าที่

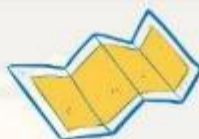


เงื่อนไขยกเลิกการจอง

- ยกเลิกก่อนการเดินทาง ตั้งแต่ 30 วันขึ้นไป คืนเงินค่าทัวร์โดยหักค่าใช้จ่ายที่เกิดขึ้นจริง ในกรณีที่วันเดินทางตรงกับวันหยุดนักขัตฤกษ์ ต้องยกเลิกก่อน 45 วัน
- ยกเลิกก่อนการเดินทาง 15-29 วัน คืนเงิน 50% ของค่าทัวร์ หรือหักค่าใช้จ่ายตามจริง เช่น ค่ามัดจำตัวเครื่องบิน โรงแรม และค่าใช้จ่ายจำเป็นอื่นๆ
- ยกเลิกก่อนการเดินทาง น้อยกว่า 15 วัน ขอสงวนสิทธิ์ไม่คืนเงินค่าทัวร์ที่ชำระแล้วทั้งหมด
- หากมีการยกเลิกการเดินทางโดยไม่ใช้ความผิดของบริษัททัวร์ ทางบริษัทขอสงวนสิทธิ์ไม่รับผิดชอบ และ คืนค่าทัวร์ส่วนใดส่วนหนึ่งให้ท่านได้ไม่ว่ากรณีใด ๆ ทั้งสิ้น เช่น สถานกฏตปฏิวเสรวีซ่า ด้านตรวจคนเข้าเมือง นโยบายห้ามเข้าออกประเทศฯลฯ
- กรณีต้องการเปลี่ยนแปลงผู้เดินทาง (เปลี่ยนชื่อ) จะต้องแจ้งให้ทางบริษัททราบล่วงหน้า อย่างน้อย 21 วัน ก่อนออกเดินทาง กรณีแจ้งหลังจากเจ้าหน้าที่ออกเอกสารเรียบร้อยแล้ว ไม่ว่าจะส่วนใดส่วนหนึ่ง ทางบริษัทขอสงวนสิทธิ์ในการเรียกเก็บค่าใช้จ่ายที่เกิดขึ้นจริงทั้งหมด ทั้งนี้ขึ้นอยู่กับช่วงพีเรียดวันที่เดินทาง และกระบวนการของแต่ละคนละ เป็นสำคัญด้วย กรุณาสอบถามกับเจ้าหน้าที่เป็นกรณีพิเศษ
- กรณีต้องการเปลี่ยนแปลงพีเรียดวันเดินทาง (เลื่อนวันเดินทาง) ทางบริษัทขอสงวนสิทธิ์ในการหักค่าใช้จ่ายการดำเนินการต่าง ๆ ที่เกิดขึ้นจริงสำหรับการดำเนินการจองครั้งแรก ตามจำนวนครั้งที่เปลี่ยนแปลง ไม่ว่าจะกรณีใดๆทั้งสิ้น



หมายเหตุ : กรุณาอ่านศึกษารายละเอียดทั้งหมดก่อนทำการจอง เพื่อความถูกต้องและความเข้าใจตรงกับระหว่างท่านลูกค้าและบริษัท)



เงื่อนไขและรายละเอียดเพิ่มเติม

1. กรณีผู้ร่วมคณะยินดีที่จะเดินทางน้อยกว่า 15 ท่านทางบริษัทสงวนสิทธิ์ ไม่มีหัวหัวหน้าทัวร์ (มีไกด์ท้องถิ่นตลอดการเดินทางที่ประเทศจีน)
2. ขอสงวนสิทธิ์การเก็บค่าน้ำมันและภาษีสนามบินทุกแห่งเพิ่ม หากสายการบินมีการปรับขึ้นก่อนวันเดินทาง
3. บริษัทฯ ขอสงวนสิทธิ์ในการเปลี่ยนเที่ยวบิน โดยมีต้องแจ้งให้ทราบล่วงหน้าอันเนื่องจากสาเหตุต่างๆ
4. บริษัทฯ จะไม่รับผิดชอบใดๆ ทั้งสิ้น หากเกิดกรณีความล่าช้าจากสายการบิน, การยกเลิกบิน, การประท้วง, การนัดหยุดงาน, การก่อการจลาจล, ภัยธรรมชาติ, การนำสิ่งของผิดกฎหมายซึ่งอยู่นอกเหนือความรับผิดชอบของบริษัทฯ
5. บริษัทฯ จะไม่รับผิดชอบใดๆ ทั้งสิ้น หากเกิดสิ่งของสูญหายอันเนื่องเกิดจากความประมาทของท่าน, เกิดจากการโจรกรรม และ อุบัติเหตุจากความประมาทของนักท่องเที่ยวเอง
6. เมื่อท่านตกลงชำระเงินมัดจำหรือค่าทัวร์ทั้งหมดกับทางบริษัทฯ แล้ว ทางบริษัทฯ จะถือว่าท่านได้ยอมรับเงื่อนไขข้อตกลงต่างๆ ทั้งหมด
7. รายการนี้เป็นเพียงข้อเสนอที่ต้องได้รับการยืนยันจากบริษัทฯ อีกครั้งหนึ่ง หลังจากได้สำรองโรงแรมที่พักในต่างประเทศเรียบร้อยแล้ว โดยโรงแรมจัดในระดับใกล้เคียงกัน ซึ่งอาจจะปรับเปลี่ยนตามที่ระบุในโปรแกรม
8. การจัดการเรื่องห้องพัก เป็นสิทธิของโรงแรมในการจัดห้องให้กับกรุ๊ปที่เข้าพัก โดยมีห้องพักสำหรับผู้สูบบุหรี่/ ปลอดบุหรี่ได้ โดยอาจจะขอเปลี่ยนห้องได้ตามความประสงค์ของผู้ที่พัก ทั้งนี้ขึ้นอยู่กับความพร้อมให้บริการของโรงแรม และไม่สามารถรับประกันได้
9. กรณีผู้เดินทางต้องการความช่วยเหลือเป็นพิเศษ อาทิเช่น **ใช้วีลแชร์ กรุณาแจ้งบริษัทฯ อย่างน้อย 7 วันก่อนการเดินทาง** มิฉะนั้นบริษัทฯ ไม่สามารถจัดการได้ล่วงหน้าได้
10. มีบุคคล พนักงานและตัวแทนของผู้จัดไม่มีสิทธิในการให้คำสัญญาใด ๆ ทั้งสิ้นแทนผู้จัดนอกจากมีเอกสารลงนามโดยผู้มีอำนาจของผู้จัดกำกับเท่านั้น
11. ผู้จัดจะไม่รับผิดชอบและไม่สามารถคืนค่าใช้จ่ายต่างๆ ได้เนื่องจากการเป็นการเหมาจ่ายกับตัวแทนต่างๆ ในกรณีที่ผู้เดินทางไม่ผ่านการพิจารณาในการตรวจคนเข้าเมือง-ออกเมืองไม่ว่าจะเป็นกองตรวจคนเข้าเมืองหรือกรมแรงงานของทุกประเทศในรายการท่องเที่ยวอันเนื่องมาจากการกระทำที่ส่อไปในทางผิดกฎหมาย การหลบหนี เข้าออกเมือง เอกสารเดินทางไม่ถูกต้อง หรือ การถูกปฏิเสธในกรณีอื่น ๆ





เงื่อนไขและรายละเอียดเพิ่มเติม

12. สภาพการจราจรในช่วงวันเดินทางตรงกับวันหยุดเทศกาลของประเทศจีนหรือวันเสาร์อาทิตย์ รถอาจจะติด อาจทำให้เวลาในการท่องเที่ยว และข้อปบึงแต่ละสถานที่น้อยลง โดยเป็นดุลยพินิจของมัคคุเทศก์ และคนขับรถในการบริหารเวลา ซึ่งอาจจะขอความร่วมมือจากผู้เดินทางในบางครั้งที่ต้องเร่งรีบ เพื่อให้ได้ท่องเที่ยวตามโปรแกรม
13. บริการน้ำดื่ม 1 ขวด/ท่าน/วัน
14. การบริการของรถบัสนำเที่ยวตามกฎหมายของประเทศจีนสามารถให้บริการวันละ 10 ชั่วโมงในวันนั้นๆมีอาจเพิ่มเวลาได้ โดยมัคคุเทศก์และคนขับจะเป็นผู้บริหารเวลาตามความเหมาะสม ทั้งนี้ขึ้นอยู่กับสภาพการจราจรในวันเดินทางนั้นๆเป็นหลัก จึงขอสงวนสิทธิ์ในการปรับเปลี่ยนเวลาท่องเที่ยวตามสถานที่ในโปรแกรมการเดินทาง
15. ในกรณีที่พาสปอร์ตของท่านชำรุด หรือมีตราประทับใดๆที่ไม่เกี่ยวข้องกับการเดินทาง และสายการบินแจ้งว่าไม่สามารถใช้เดินทางได้ ทางบริษัทขอสงวนสิทธิ์ในการคืนเงินไม่ว่ากรณีใดๆ เนื่องจากทางบริษัทได้มีการชำระค่าใช้จ่ายในการเดินทางทั้งหมดไปเรียบร้อยแล้ว
16. สำหรับผู้ที่เคยเดินทางไปประเทศข้างต้นนี้ (อิสราเอล อัฟกานิสถาน ปากีสถาน อุซเบกิสถาน ทาจิกิสถาน เติร์กเมนิสถาน คาซัคสถาน อิรัก อิหร่าน อียิปต์ ซีเรีย ซาอุดีอาระเบีย เลบานอน อินเดีย ศรีลังกา ลิเบีย ซูดาน แอลจีเรีย โมร็อกโก ตุรกี เยเมน โอมาน จอร์แดน โชมานี) ควรตรวจเช็คสถานะก่อนจองทัวร์อีกครั้ง ในกรณีที่หากไม่สามารถทำวีซ่าได้ จะต้องทำวีซ่าเดี่ยวเท่านั้น

