





IMG_TGSHDNFML21



ทัวร์ไม่ลงร้าน

Family Trip

SHANGHAI

Disneyland

ตะลุยดิสนีย์แลนด์ ชมโลกใต้ทะเล หลุดเข้าสู่ยุคไดโนเสาร์





ทริปครอบครัวสุดพิเศษ
เที่ยวครบ สนุกทั้งเด็กและผู้ใหญ่





เดินทาง
มิถุนายน - พฤศจิกายน 69

The Bund หาดว่อกาน ถนนหนานจิง
พิพิธภัณฑ์ธรรมชาติเซี่ยงไฮ้
โซนไดโนเสาร์ กิจกรรมสำหรับเด็ก
Disneytown LEGO Store
Shanghai Ocean Aquarium
อุโมงค์ปลา Penguin Zone
Shark Zone สักการะวัดพระหยกขาว



ถนนคนเดินหนานจิง



พิพิธภัณฑ์ธรรมชาติเซี่ยงไฮ้



เซี่ยงไฮ้อิโชนอะควาเรียม

ราคาเริ่มต้น

45,500



เช็คอิน POP MART



สักการะวัดพระหยกขาว



พิเศษ!!
เมนูหมูสามชั้นตุ๋นน้ำแดง

พักโรงแรม
4 ดาว ★★★★★

ฟรี
ประกันอุบัติเหตุ

บริการ
อาหารท้องถิ่น



SHANGHAI DISNEYLAND FAMILY TRIP

อิสระเที่ยวดิสนีย์แลนด์ เชียงไฮ้อควาเรียม พิพิธภัณฑ์ธรรมชาติ

ทริปครอบครัวสุดพิเศษ 5 วัน 4 คืน บินโดย Thai Airways (TG)  THAI



THAI
IMG_TGSHDNFML21

THAI
ทัวร์ไม่ลงร้าน

Family Trip
SHANGHAI
Disneyland

ตะลุยดิสนีย์แลนด์ ชมโลกใต้ทะเล หลุดเข้าสู่ยุคไดโนเสาร์

ทริปครอบครัวสุดพิเศษ
เที่ยวครบ สนุกทั้งเด็กและผู้ใหญ่

เดินทาง
มิถุนายน - พฤศจิกายน 69

The Bund หาดไว่ทาน ถนนหนานจิง
พิพิธภัณฑ์ธรรมชาติเซี่ยงไฮ้
โซนไดโนเสาร์ กิจกรรมสำหรับเด็ก
Disneytown LEGO Store
Shanghai Ocean Aquarium
อุโมงค์ปลา Penguin Zone
Shark Zone สักการะวัดพระหยกขาว

ถนนคนเดินหนานจิง

พิพิธภัณฑ์ธรรมชาติเซี่ยงไฮ้

เซี่ยงไฮ้อาเซียนอะควาเรียม

ราคาเริ่มต้น
45,500

เบ๊กอิน POP MART

สักการะวัดพระหยกขาว

พิเศษ!!
เมนูหมูสามชั้นตุ๋นน้ำแดง

พักโรงแรม 4 ดาว ★★★★★

ฟรี ประกันอุบัติเหตุ

บริการ อาหารท้องถิ่น

วันที่	โปรแกรมเดินทาง	เข้า	เที่ยง	เย็น	โรงแรมที่พัก
1	ไฟลท์บิน BKK – PVG (TG664) 10:45 – 16:00 พร้อมกันที่สนามบินสุวรรณภูมิ กรุงเทพฯ – เชียงใหม่ (ท่าอากาศยานนานาชาติเชียงใหม่ผู้ตง) – The Bund – หาดไว่ทาน – ถนนหนานจิงลู่ + POPMART – เดินเล่นชมวิวกลางคืน		✈	🕒	Shanghai Hotel Area 4* หรือเทียบเท่า
2	พิพิธภัณฑ์ธรรมชาติเชียงใหม่ + โซนไดโนเสาร์ + กิจกรรมสำหรับเด็ก – Disneytown – LEGO Store + Miniso	🕒	🕒	🕒	Shanghai Hotel Area 4* หรือเทียบเท่า
3	Shanghai Ocean Aquarium – อุโมงค์ปลา + Penguin Zone + Shark Zone	🕒	🕒	🕒	Shanghai Hotel Area 4* หรือเทียบเท่า
4	อิสระ Shanghai Disneyland เต็มวัน (รวมค่าเข้า+รถรับส่ง) – ชม Parade และ Disney Castle+สนุกกับเครื่องเล่นสำหรับเด็ก	🕒	X	X	Shanghai Hotel Area 4* หรือเทียบเท่า
5	สักการะวัดพระหยกขาว – อิสระเดินเล่นพักผ่อนตามอัธยาศัย – ส่งท่าอากาศยานนานาชาติเชียงใหม่ผู้ตง – สนามบินสุวรรณภูมิ กรุงเทพฯ ไฟลท์บิน PVG – BKK (TG665) 17:25 – 20:50	🕒	X	✈	

หมายเหตุ : อาหารพิเศษ หมูตงโป หรือหมูสามชั้นตุ๋นน้ำแดง บริษัททัวร์ ขอสงวนสิทธิ์จัดให้ตามความเหมาะสมในโปรแกรมท่องเที่ยว

วันแรก พร้อมกันที่สนามบินสุวรรณภูมิ กรุงเทพฯ – เชียงใหม่ (ท่าอากาศยานนานาชาติเชียงใหม่ผู้ตง) – The Bund – หาดไว่ทาน – ถนนหนานจิงลู่ + POPMART – เดินเล่นชมวิวกลางคืน

“ พาสปอร์ตตัวจริงถือติดตัวมาในวันเดินทางด้วยนะคะ ”

โปรดสังเกตป้ายต้อนรับที่สนามบิน “ IMG WORLD ”

หัวหน้าทัวร์และเจ้าหน้าที่คอยให้การต้อนรับอำนวยความสะดวก

กรณีผู้โดยสารไม่ได้มาเช็คอิน และไม่ได้ทำการยกเลิกการจองก่อนเวลาปิดเคาน์เตอร์เช็คอิน หรือไม่ได้มาขึ้นเครื่องหลังจากเช็คอินเรียบร้อยแล้ว สายการบินอาจเรียกเก็บค่าธรรมเนียมกับผู้โดยสาร

ผู้โดยสารขาออก	หน้าเคาน์เตอร์	สายการบิน	ประตูทางเข้า
เวลา 07:30 น.	D	Thai Airways (TG)	2

ขอสงวนสิทธิ์เปลี่ยนแปลงเที่ยวบิน และตารางการบินของสายการบินตามที่ได้อนุมัติ
ทั้งนี้เวลาเที่ยวบินและน้ำหนักกระเป๋าอาจมีการเปลี่ยนแปลงได้ตามประกาศของสายการบิน

สายการบิน	BKK-PVG	เวลาออก	เวลาถึง
Thai Airways (TG)	TG664	10:45	16:00

น้ำหนักกระเป๋าใต้ท้องเครื่อง 23 กิโลกรัม(1ชิ้น) ถู้อขึ้นเครื่อง 7 กิโลกรัม
(มีอาหารร้อนบริการบนเครื่องไป-กลับ)



16.00 น. **เดินทางถึง ท่าอากาศยานผู้ตง มหานครเซี่ยงไฮ้ “ นครปารีสแห่งตะวันออก ”** ปัจจุบันเซี่ยงไฮ้เป็นศูนย์กลางอุตสาหกรรมที่ใหญ่ที่สุดของจีนแบ่งออกเป็น 2 เขต คือ เขตผู้ตงใหม่ และเขตผู้ซีเมืองเก่า กั้นโดยแม่น้ำหวงผู่ หลังผ่านพิธีการตรวจคนเข้าเมืองและรับสัมภาระเรียบร้อยแล้ว

นำท่านเดินทางสู่ **เดอะบันด์ (The Bund)** แลนด์มาร์กirimแม่น้ำหวงผู่ที่มีชื่อเสียงที่สุดของนครเซี่ยงไฮ้ โดดเด่นด้วยอาคารสถาปัตยกรรมสไตล์ยุโรปโบราณที่เรียงรายตลอดแนวถนน สะท้อนเสน่ห์ของเซี่ยงไฮ้ในยุคอดีต ผสมผสานกับวิวตึกกระฟ้าทันสมัยของย่านผู้ตงที่ตั้งอยู่ฝั่งตรงข้ามอย่างลงตัว โดยเฉพาะในช่วงค่ำคืนที่แสงไฟจากอาคารต่าง ๆ ส่องประกายงดงามริมแม่น้ำ กลายเป็นหนึ่งในจุดชมวิวและถ่ายภาพยอดนิยมของเมือง พร้อมเปิดโอกาสให้ท่านได้เดินเล่นริมแม่น้ำ ชมบรรยากาศเมืองระดับโลก และสัมผัสเสน่ห์ของเซี่ยงไฮ้ที่ผสมผสานความคลาสสิกและความทันสมัยไว้ได้อย่างมีเอกลักษณ์



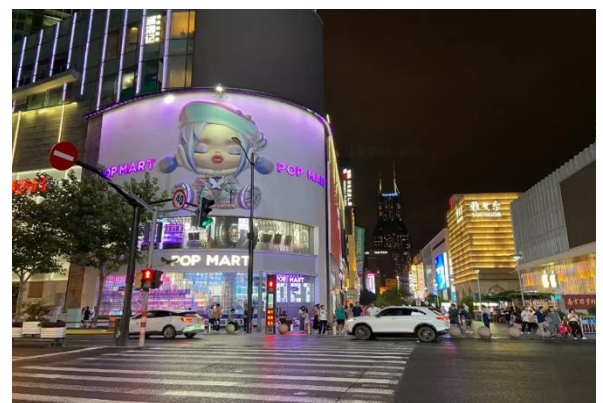
ผ่านชมวิวหอไข่มุก ในยามค่ำคืน ตั้งอยู่ฝั่งผู้ตงริมแม่น้ำหวงผู่ เขตผู้เจียจู่ แล้วเสร็จเมื่อปี ค.ศ. 1993 มีความสูง 468 เมตร เมื่อสร้างเสร็จ**นับเป็นหอคอยที่สูงอันดับ 4 ของโลก** และในปัจจุบัน สูงเป็นอันดับ 5 รองจากหอคอยโตเกียวสกายทรีของญี่ปุ่น ดูภายนอกเป็นลูกเหล็กกลม 15 ลูก อยู่ต่างมุมต่างระดับ ลูกเหล็กกลมที่อยู่ตอนกลางของหอเป็นหอชมวิวที่กว้างขวาง สามารถชมวิวทิวทัศน์ของเซี่ยงไฮ้ได้ทุกด้าน ซึ่งปัจจุบันหอไข่มุกถือเป็นสัญลักษณ์ของเมืองอีกด้วย



ถนนหนานจิงลู่ หรือที่รู้จักกันอีกชื่อว่า นานจิงลู่ เป็นย่านช้อปปิ้งที่เก่าแก่และมีชื่อเสียงที่สุดแห่งหนึ่งในเซี่ยงไฮ้ และยังมีประวัติศาสตร์ยาวนานกว่าร้อยปี ครอบคลุมพื้นที่ใจกลางเซี่ยงไฮ้ถึง 5 กิโลเมตร นี่คือการต้อนรับของคุณ ในอดีตหนานจิงเป็นเมืองหลวงเก่าแก่ถึง 10 ราชวงศ์ ที่นี่จึงเต็มไปด้วยโบราณสถานที่สะท้อนความเป็นมา และความรุ่งเรืองในอดีต และยังคงถูกอังกฤษใช้เป็นท่าเรือนานาชาติ จัดว่าเป็นที่แรกในการรองรับสินค้าที่นำเข้ามาจากต่างประเทศ ปัจจุบัน โดยแบ่งออกเป็น 2 ส่วนคือ ถนนหนานจิงตะวันออก และหนานจิงตะวันตก



ร้าน Pop Mart สาขาถนนหนานจิง (Nanjing Road) ร้านตั้งอยู่บริเวณสี่แยกทางข้ามไปฝั่งเดอะบันด์ ตรงข้ามกับช้อป Gucci ตัวตึกสะดุดตาด้วยตุ๊กตา Molly ขนาดยักษ์ ตกแต่งด้วยไฟสีม่วงสดใส เมื่อเข้ามาด้านในจะเจอกับบรรดาตุ๊กตาไอเท็มต่างๆ ที่นักสะสมไม่ควรพลาด ภายในร้านมี 2 ชั้น ชั้น 1 ตกแต่งด้วยไฟสีส้มสดใส แบ่งเป็นโซนและประเภทตุ๊กตา ส่วนชั้น 2 ตกแต่งเป็นแนวอวกาศ ให้ท่านได้เลือกจุ่มแบบจัดเต็ม



อาหารเย็น (มื้อที่1)

รับประทานอาหารท้องถิ่น ณ ภัตตาคาร

ได้เวลาสมควรนำท่านเข้าที่พัก **SHANGHAI HOTEL AREA 4*** หรือเทียบเท่า

วันที่สอง พิพิธภัณฑ์ธรรมชาติเชิงไฮ้ + โซนไดโนเสาร์ + กิจกรรมสำหรับเด็ก – Disneytown
LEGO Store + Miniso

เช้า รับประทานอาหารเช้า ณ ห้องอาหารของโรงแรม (มื้อที่ 2)

นำท่านเดินทางสู่ **พิพิธภัณฑ์ธรรมชาติเชิงไฮ้ (Shanghai Natural History Museum)** พิพิธภัณฑ์ธรรมชาติขนาดใหญ่และทันสมัยของนครเซี่ยงไฮ้ โดดเด่นด้วยอาคารสถาปัตยกรรมดีไซน์ล้ำสมัยและนิทรรศการที่จัดแสดงอย่างน่าสนใจ ครอบคลุมเรื่องราวเกี่ยวกับวิวัฒนาการของสิ่งมีชีวิต ธรรมชาติ ธรณีวิทยา และโลกยุคดึกดำบรรพ์



โซนไดโนเสาร์ ถือเป็นหนึ่งในไฮไลท์ยอดนิยมของพิพิธภัณฑ์ โดยจัดแสดงโครงกระดูกไดโนเสาร์ขนาดยักษ์และสัตว์ดึกดำบรรพ์หลากหลายสายพันธุ์อย่างสมจริง ภายในโถงจัดแสดงมีการออกแบบแสง สี และเสียงเพื่อสร้างบรรยากาศเสมือนย้อนเวลากลับไปสู่โลกยุคโบราณ สร้างความตื่นตาตื่นใจให้กับทั้งเด็กและผู้ใหญ่ พร้อมมุมจัดแสดงข้อมูลเกี่ยวกับวิวัฒนาการและการค้นพบซากฟอสซิลจากทั่วโลก



นอกจากนี้ยังมีโซนกิจกรรมสำหรับเด็กและนิทรรศการอินเทอร์แอคทีฟที่เปิดโอกาสให้เรียนรู้ผ่านการเล่นและทดลองด้วยตนเอง ไม่ว่าจะเป็นเกมเสริมความรู้เกี่ยวกับธรรมชาติ การจำลองการขุดค้นฟอสซิล หรือสื่อมัลติมีเดียแบบ Interactive ที่ช่วยเสริมจินตนาการและสร้างประสบการณ์การเรียนรู้ที่สนุกสนาน เหมาะสำหรับครอบครัวและเด็ก ๆ ทุกช่วงวัย

อาหารกลางวัน (มื้อที่3)

รับประทานอาหารท้องถิ่น ณ ภัตตาคาร

นำท่านเดินทางสู่ **Disneytown** แหล่งช้อปปิ้งและไลฟ์สไตล์ยอดนิยมบริเวณหน้า **Shanghai Disney Resort** ที่เต็มไปด้วยบรรยากาศสนุกสนานในสไตล์ดิสนีย์ โดดเด่นด้วยร้านค้า ร้านอาหาร คาเฟ่ และมุมถ่ายภาพน่ารักหลากหลายธีม ให้ความรู้สึกเหมือนอยู่ในโลกแห่งจินตนาการ พร้อมเปิดโอกาสให้ท่านได้เลือกซื้อสินค้าลิขสิทธิ์ดิสนีย์ ของฝากสุดน่ารัก เดินเล่นชมบรรยากาศยามค่ำคืน และเพลิดเพลินกับสีสันความบันเทิงในสไตล์ดิสนีย์อย่างเต็มอิ่ม ก่อนสัมผัสเสน่ห์แห่งโลกแฟนตาซีใจกลางเซี่ยงไฮ้



นำท่านสู่ **LEGO Store** ร้านของเล่นชื่อดังระดับโลกที่รวบรวมชุดตัวต่อเลโก้หลากหลายคอลเลกชันไว้มากมาย โดดเด่นด้วยโมเดลขนาดใหญ่และมุมจัดแสดงสุดสร้างสรรค์ที่ออกแบบอย่างน่าตื่นตาตื่นใจ ภายในร้านเต็มไปด้วยสินค้าลิขสิทธิ์ยอดนิยม ทั้งซีรีส์ภาพยนตร์ คาแรกเตอร์ดัง และรุ่นลิมิเต็ดเอ디션 พร้อมเปิดโอกาสให้ท่านได้เลือกซื้อของเล่น ของสะสม และของฝากสุดน่ารัก รวมถึงเพลิดเพลินกับกิจกรรมและมุมถ่ายภาพที่ช่วยเติมเต็มจินตนาการสำหรับทั้งเด็กและผู้ใหญ่ได้อย่างสนุกสนาน

MINISO ร้านไลฟ์สไตล์ยอดนิยมสไตล์มินิมอลที่รวบรวมสินค้าแฟชั่น ของใช้ในชีวิตประจำวัน เครื่องเขียน ตุ๊กตา และสินค้าคาแรกเตอร์สุดน่ารักไว้อย่างครบครัน โดดเด่นด้วยการออกแบบร้านที่ทันสมัย สีสดใส และสินค้าหลากหลายดีไซน์ในราคาน่ารัก พร้อมเปิดโอกาสให้ท่านได้เลือกซื้อของฝาก ของใช้ และไอเทมยอดนิยมจากคอลเลกชันต่าง ๆ ก่อนเพลิดเพลินกับบรรยากาศการช้อปปิ้งสไตล์ญี่ปุ่นที่ได้รับความนิยมไปทั่วโลก



อาหารเย็น (มือที่4)

รับประทานอาหารท้องถิ่น ณ ภัตตาคาร

ได้เวลาสมควร นำท่านกลับเข้าโรงแรมที่พัก

วันที่สาม Shanghai Ocean Aquarium – อุโมงค์ปลา + Penguin Zone + Shark Zone

เช้า รับประทานอาหารเช้าท้องถิ่น ณ ภัตตาคาร (มือที่ 5)

นำท่านสู่ **เซี่ยงไฮ้โอเชียนอะควาเรียม Shanghai Ocean Aquarium** สถานแสดงพันธุ์สัตว์น้ำแห่งหนึ่งที่มีชื่อเสียง ตั้งอยู่ในเมืองเซี่ยงไฮ้ ประเทศจีน จัดเป็นสถานแสดงพันธุ์สัตว์น้ำที่ใหญ่ที่สุดในทวีปเอเชีย มีเนื้อที่กว่า 22,400 ตารางเมตร เปิดให้บริการในปี ค.ศ. 2002 เซี่ยงไฮ้โอเชียนอะควาเรียม ประกอบด้วยส่วนที่อยู่บนดิน 5 ชั้น และใต้ดิน 3 ชั้น สร้างโดยทีมงานเดียวกับอันเดอร์วอเตอร์ เวิร์ล, สิงคโปร์ และ นานจิง อันเดอร์วอเตอร์ เวิร์ล มีจุดที่น่าสนใจอยู่ที่อุโมงค์ทางเดินใต้น้ำที่ยาวที่สุดถึง 155 เมตร ที่ประกอบไปด้วย **กระจกใสแผ่นใหญ่ยาวตลอดแนวอุโมงค์นั้น** มูลค่ากว่า 6.6 ล้านดอลลาร์สหรัฐ



อาหารกลางวัน (มือที่6)

รับประทานอาหารท้องถิ่น ณ ภัตตาคาร

ซึ่งจะแบ่งออกเป็น 9 โซน และได้รวบรวมสัตว์น้ำกว่า 450 ชนิด ภายในจะแสดงให้เห็นถึง กำเนิดแม่น้ำแยงซีเกียงในประเทศจีน, ผืนป่าอะเมซอนในทวีปอเมริกาใต้, นานน้ำจืด, ป่าโกงกางในประเทศออสเตรเลีย, แม่น้ำในทวีปแอฟริกา และ ผืนป่าดงดิบในภูมิภาคเอเชียตะวันออกเฉียงใต้, ธารน้ำแข็งในทวีปแอนตาร์ติก โดยมีสัตว์น้ำและสัตว์ชนิดต่าง ๆ ที่น่าจึรวบรวมไว้อยู่ที่นี่ เช่น ปลาฉลามน้ำจืด, แอลลิเกเตอร์จีน, ซาลาแมนเดอร์ยักษ์, ปลาฉลามพอร์ดแจ็คสัน, ตะกอน เป็นต้น



อาหารเย็น (มือที่7)

รับประทานอาหารท้องถิ่น ณ ภัตตาคาร

ได้เวลาสมควร นำท่านกลับเข้าโรงแรมที่พัก

วันที่สี่ สวนสนุกดิสนีย์แลนด์ เต็มวัน (รวมค่าเช่าแล้ว)

เช้า รับประทานอาหารเช้า ณ ห้องอาหารของโรงแรม (มือที่8)



นำท่านเข้าสู่ ดินแดนแห่งความฝัน SHANGHAI DISNEYLAND เชียงไฮ้ดิสนีย์แลนด์แห่งนี้เป็นส่วนสนุกแห่งที่ 6 ดิสนีย์แลนด์ทั่วโลกมีขนาดใหญ่อันดับ 2 ของโลก รองจากดิสนีย์แลนด์ในออร์แลนโดรัฐฟลอริดา สหรัฐฯ และเป็นสวนสนุกดิสนีย์แลนด์แห่งที่ 3 ในเอเชียตั้งอยู่ในเขตฉวนซา ใกล้กับแม่น้ำหวงผู่และสนามบินผู่ตง สวนสนุกเชียงไฮ้ดิสนีย์แลนด์มีขนาดใหญ่กว่าฮ่องกงดิสนีย์แลนด์ถึง 3 เท่า ใช้เวลาร่วม 5 ปีในการก่อสร้าง โดยใช้งบประมาณทั้งสิ้นราว 5.5 พันล้านเหรียญ หรือราว 180,000 ล้านบาทสวนสนุกแห่งนี้เป็นที่พำนักของดิสนีย์ร้อยละ 43 ที่เหลือเป็นของ ช้างไห้เส้นดักธุรกิจการรัฐวิสาหกิจจีน รวมถึงภาคส่วนต่างๆที่อัดฉีดเงินสนับสนุนเพื่อช่วยกันแสวงหาผลกำไรในอนาคต

..ในสวนสนุกจะไฮไลท์ด้วย Enchanted Storybook Castle **ปราสาทดิสนีย์ที่ใหญ่ที่สุดในโลก** และมีทั้งหมด 6 ธีมพาร์คด้วยกัน ทั้งAdventure Isle, Mickey Avenue, Gardens of Imagination, Tomorrowland, Treasure Cove และ Fantasyland มีสารพัดเครื่องเล่นหวาดเสียว และแหล่งรวมความบันเทิงที่น่าสนใจ ในส่วนของโรงแรมจะมี The Shanghai Disneyland Hotel เป็นโรงแรมที่ได้รับแรงบันดาลใจจากศิลปะสมัยใหม่ที่มิกซ์อายของมนตร์ขลังดิสนีย์และอีกโรงแรมชื่อ Toy Story Hotel ตกแต่งด้วยของเล่นจากการ์ตูนดิสนีย์เรื่อง Toy Story ดูน่ารักไม่แพ้กันที่ Disneytown ก็จะมีแหล่งช้อปปิ้ง แหล่งทานอาหาร และความบันเทิงต่างๆที่Walt Disney Grand Theatreโรงละครบรอดเวย์แห่งแรกของจีน ที่เคยฉายเรื่อง Lion King ด้านโซน Wishing Star Parkก็จะเป็นสวนพฤกษชาติสวยงามขนาด 40 เอเคอร์ ทางเดินเลียบบทะเลสาบที่ส่องไฟกะพริบอย่างเวอร์วัง เหมาะกับคนรักธรรมชาติ



อิสระอาหารกลางวัน และอาหารเย็น ตามอัธยาศัย เพื่อความสะดวกในการเที่ยวชม

ได้เวลาสมควร นำท่านกลับเข้าโรงแรมที่พัก

วันที่ห้า วัดพระหยกขาว (ขอความสำเร็จการ สุขภาพ การเงิน) – อีสระเดินเล่นพักผ่อนตาม
 อัยยาศัย – ส่งท่าอากาศยานนานาชาติเชียงใหม่ผู้ตง – สนามบินสุวรรณภูมิ กรุงเทพฯ
 เช้า รับประทานอาหารเช้า ณ ห้องอาหารของโรงแรม (มือที่ 9)

นำท่านสู่ **วัดพระหยก (Jade Buddha Temple)** เป็นสถานที่ศักดิ์สิทธิ์ที่ไม่ได้มีเพียงแต่ความสวยงามทางสถาปัตยกรรมเท่านั้น แต่ยังเป็นศูนย์กลางทางจิตวิญญาณที่สำคัญของชาวพุทธในภูมิภาคนี้อีกด้วย วัดพระหยกสร้างขึ้นในปี 1882 ในสมัยราชวงศ์ชิง โดยมีประวัติที่เกี่ยวข้องกับการนำพระพุทธรูปหยกสององค์จากพม่าไปยังเชียงใหม่ วัดพระหยกยังเป็นที่รู้จักกันอย่างแพร่หลายเนื่องจากมีสถาปัตยกรรมที่งดงาม ตัววัดถูกสร้างขึ้นในรูปแบบของศิลปะจีนดั้งเดิม มีลักษณะคล้ายคลึงกับสถาปัตยกรรมในสมัยราชวงศ์ซ่ง พระพุทธรูปหยกที่มีความโดดเด่นที่สุดในวัดคือพระพุทธรูปหยกขาวที่มีความสูงประมาณ 1.9 เมตร แกะสลักจากหยกชิ้นเดียวและมีรายละเอียดที่งดงาม นอกจากนี้ยังมีพระพุทธรูปหยกนอน ซึ่งเป็นสัญลักษณ์ของพระพุทธเจ้าเมื่อครั้งทรงตรัสรู้ ที่นี้ยังเป็นสถานที่ที่มีการจัดกิจกรรมทางศาสนาหลากหลาย เช่น พิธีสวดมนต์ พิธีกรรมทางศาสนาต่างๆ และการฝึกสมาธิ นอกจากนี้นักท่องเที่ยวสามารถเรียนรู้เกี่ยวกับวัฒนธรรมและปรัชญาพุทธศาสนา รวมถึงประเพณีและวัฒนธรรมต่างๆ ของชาวจีนภายในวัดแห่งนี้ได้อีกด้วย



อีสระเดินเล่นพักผ่อนตามอัยยาศัย

สมควรแก่เวลานำท่านเดินทางสู่ สนามบินนานาชาติเชียงใหม่ผู้ตง

สายการบิน	PVG-BKK	เวลาออก	เวลาถึง
Thai Airways (TG)	TG665	17:25	20:50

น้ำหนักกระเป๋าใต้ท้องเครื่อง 23 กิโลกรัม(1ชิ้น) ถ้อยขึ้นเครื่อง 7 กิโลกรัม
 (มีอาหารร้อนบริการบนเครื่องไป-กลับ)

20:50 น. **เดินทางกลับถึงสนามบินสุวรรณภูมิ** โดยสวัสดิภาพ พร้อมความประทับใจในการเดินทาง

รายการเดินทางครั้งนี้ขอเปลี่ยนแปลงตามความเหมาะสม เนื่องจากสภาวะอากาศ การเมือง สายการบิน การจราจร ช่วงฤดูกาล ช่วงเทศกาลของเมืองต่าง ๆ หรือเหตุการณ์ที่อยู่เหนือการควบคุมเป็นต้น บริษัทฯ จะปรับเปลี่ยนโดยคำนึงถึงผลประโยชน์ของลูกค้าเป็นสำคัญ บริษัทฯ จะไม่รับผิดชอบและไม่สามารถคืนค่าใช้จ่ายต่าง ๆ ได้ในทุกกรณี

อัตราค่าบริการ และเงื่อนไขรายการท่องเที่ยว

วันเดินทาง 5 วัน 4 คืน	จำนวนคน/กรุ๊ป	ราคาผู้ใหญ่	ราคาเด็ก 2-5 ปี	ราคาเด็ก 6-11 ปี	พักเดี่ยว
16-20 มิ.ย. 69	20+1	45,500.-	34,500.-	41,500.-	6,500.-
23-27 มิ.ย. 69	20+1	46,500.-	35,500.-	42,500.-	7,500.-
07-11 ก.ค. 69	20+1	48,500.-	37,500.-	44,500.-	7,500.-
14-18 ก.ค. 69	20+1	48,500.-	37,500.-	44,500.-	7,500.-
21-25 ก.ค. 69	20+1	48,500.-	37,500.-	44,500.-	7,500.-
28-01 ส.ค. 69	20+1	48,500.-	37,500.-	44,500.-	7,500.-
04-08 ส.ค. 69	20+1	45,500.-	34,500.-	41,500.-	6,500.-
11-15 ส.ค. 69	20+1	45,500.-	34,500.-	41,500.-	6,500.-
18-22 ส.ค. 69	20+1	45,500.-	34,500.-	41,500.-	6,500.-
25-29 ส.ค. 69	20+1	45,500.-	34,500.-	41,500.-	6,500.-
08-12 ก.ย. 69	20+1	45,500.-	34,500.-	41,500.-	6,500.-
15-19 ก.ย. 69	20+1	45,500.-	34,500.-	41,500.-	6,500.-
22-26 ก.ย. 69	20+1	45,500.-	34,500.-	41,500.-	6,500.-
29-03 ต.ค. 69	20+1	45,500.-	34,500.-	41,500.-	6,500.-
13-17 ต.ค. 69	20+1	48,500.-	35,500.-	44,500.-	7,500.-
20-24 ต.ค. 69	20+1	49,500.-	38,500.-	45,500.-	7,500.-
27-31 ต.ค. 69	20+1	46,500.-	35,500.-	40,500.-	7,500.-
03-27 พ.ย. 69	20+1	45,500.-	34,500.-	41,500.-	6,500.-
10-14 พ.ย. 69	20+1	45,500.-	34,500.-	41,500.-	6,500.-
17-21 พ.ย. 69	20+1	45,500.-	34,500.-	41,500.-	6,500.-
24-28 พ.ย. 69	20+1	45,500.-	34,500.-	41,500.-	6,500.-

ราคาทัวร์ข้างต้นยังไม่รวมค่าทิปมัคคุเทศก์ท้องถิ่น และคนขับรถ 1,500 บาท/ท่าน/ทริป

หัวหน้าทัวร์ที่ดูแลคณะจากเมืองไทยตามแต่ท่านจะเห็นสมควร

**** ราคา INFANT (อายุไม่ถึง 2 ปี บริบูรณ์ ณ วันเดินทางกลับ) ท่านละ 12,500 บาท**

ราคา INFANT เก็บมัดจำเต็มจำนวน



อัตราค่าบริการนี้รวม

■ ● ▲ **ค่าตัวเครื่องบิน** 

ไป-กลับ



ชั้นประหยัดพร้อมค่าภาษีสนามบินทุกแห่ง ค่านี้
หนักกระเป๋าเดินทางตามรายการทัวร์ข้างต้น

■ ● ▲ **ค่าที่พักโรงแรม** 

พัก 2-3 ท่าน



ตามโรงแรมที่ระบุไว้ในรายการหรือ ระดับ
ใกล้เคียงกัน

■ ● ▲ **ค่าเข้าชมสถานที่ต่างๆ** 



ตามที่ระบุไว้ในรายการทัวร์ข้างต้น

■ ● ▲ **ค่าภาษี** 



ภาษีสนามบิน และค่าภาษีน้ำมันตาม
รายการทัวร์

■ ● ▲ **ค่าอาหาร** 



ค่าอาหาร ตามที่ระบุไว้ในรายการทัวร์ข้างต้น และ น้ำดื่ม
ท่านละ 1 ขวด / วัน (สำหรับวันที่มีการจัดนำเที่ยว)

■ ● ▲ **ค่ารถปรับอากาศนำเที่ยว** 



พร้อมคนขับรถ (กฎหมายไม่อนุญาตให้คนขับ
รถเกิน 12 ชม./วัน)

■ ● ▲ **มัคคุเทศก์จากเมืองไทย** 



การบริการของมัคคุเทศก์จากเมืองไทย
ตลอดการเดินทาง 1 ท่าน (ตามเงื่อนไขบริษัทฯ)

■ ● ▲ **ประกันการเดินทาง** 



บริษัทฯได้จัดทำแผนประกันภัย
Group tour โดยจะครอบคลุมการ
รักษากรณีลูกค้าติดเชื้อโควิด-19
หรืออุบัติเหตุต่างๆ ซึ่งเกิดขึ้นภายใน
วันเดินทาง และต้องทำการรักษาใน
โรงพยาบาลที่ประกันครอบคลุมการ
รักษาเท่านั้น

(เข้ารับรักษาในรูปแบบอื่นๆประกันจะไม่ครอบคลุม) ตามเงื่อนไข
ของกรมธรรม์



อัตราค่าบริการนี้ไม่รวม

ค่าใช้จ่ายส่วนตัวผู้เดินทาง

ที่นอกเหนือจากรายการระบุ



- ค่าหนังสือเดินทาง
- ค่าโทรศัพท์
- ค่าอาหาร เครื่องดื่ม
- ค่าชกักรีด
- ค่าพาสปอร์ตต่างชาติ 4,000 บาท/ท่าน

ค่าธรรมเนียมวีซ่า

เข้าประเทศจีน



ค่าธรรมเนียมวีซ่าเข้าประเทศจีนของคนต่างชาติ (สำหรับคนไทยยกเว้นวีซ่าเข้าจีนฟรีระยะสั้นไม่เกิน 30 วัน)

กรณีสัมภาระเกิน



กรณีสัมภาระเกินท่านต้องเสียค่าบริการตามที่สายการบินเรียกเก็บเพิ่ม

ค่าภาษีต่างๆ



ค่า Vat 7% และ ค่าภาษีหัก ณ ที่จ่าย 3% และ ค่าภาษีทุกรายการคิดจากยอดบริการ, ค่าภาษีเดินทาง (ถ้ามีการเรียกเก็บ)

ค่าภาษีน้ำมันที่สายการบินเรียกเก็บเพิ่มภายหลังจากทางบริษัทฯ ได้ออกตัวเครื่องบินไปแล้ว

ค่าเปลี่ยนแปลงตั๋วต่างๆ



อาทิเช่น แก้ไขชื่อผู้เดินทาง, เปลี่ยนคนเดินทาง, เปลี่ยนเที่ยวบินกลับ (กรุณาสอบถามเจ้าหน้าที่)

ค่าพนักงานยกกระเป๋า



ค่าพนักงานยกกระเป๋าที่โรงแรม

ค่าทิปมัคคุเทศก์ คนขับรถ

ท่านละ 1,500 บาท/ท่าน ต่อกริปต่อผู้เดินทาง (ขออนุญาตเก็บที่สนามบิน) สำหรับทิปส่วนตัว แล้วแต่ความพึงพอใจของลูกค้า



สำคัญ!!
กรุณาอ่านเงื่อนไข
แนบท้ายโดยละเอียด
เพื่อประโยชน์สูงสุดของท่าน

ทางบริษัทขอสงวนสิทธิ์ในการถือว่า ท่านยอมรับเงื่อนไข
ดังกล่าวแล้ว ทางบริษัทถือว่าจะไม่มีการฟ้องร้องใดๆ
เนื่องจากท่านได้ยอมรับเงื่อนไขในการให้บริการแล้ว

ข้อควรทราบ

ทัวร์นี้จัดให้เฉพาะลูกค้าที่ประสงค์จะไปท่องเที่ยวตามรายการของทัวร์ทุกวันเท่านั้น

หากท่านไม่สามารถร่วมทัวร์ทุกวัน แต่สมัครมาร่วมทัวร์เพียงเพื่อการใช้ตัวเครื่องบินและที่พักในราคาพิเศษ หากท่านไม่แจ้ง และปรากฏว่าท่านไม่ร่วมทัวร์ในบางวัน [ทางบริษัทจะคิดค่าดำเนินการในการแยกท่องเที่ยวเอง 250 USD](#) (ก่อนซื้อทัวร์ จะต้องแจ้งความประสงค์ที่เป็นจริง เพื่อทางผู้จัดจะได้คิดค่าบริการที่เหมาะสม) หมายเหตุ หากการไปพบเพื่อนหรือญาติหรือไปติดต่อธุรกิจหรือท่องเที่ยวอิสระ ทำหลังจากที่รายการเสร็จสิ้นในแต่ละวันแล้ว ไม่เป็นเหตุที่ทางผู้จัด จะตัดการให้บริการท่านแต่อย่างใด*

- ▶ **โปรดตรวจสอบ PASSPORT :** กรุณานำพาสปอร์ตติดตัวมาในวันเดินทาง พาสปอร์ตต้องมีอายุไม่ต่ำกว่า 6 เดือน หรือ 180 วัน ขึ้นไปก่อนการเดินทาง และต้องมีหน้ากระดาษอย่างน้อย 6 หน้า
- ▶ **หมายเหตุ :** สำหรับผู้เดินทางที่อายุไม่ถึง 18 ปี และไม่ได้เดินทางกับบิดา มารดา ต้องมีจดหมายยินยอมให้บุตรเดินทางไปต่างประเทศจากบิดาหรือมารดาแนบมาด้วย
- ▶ **ในกรณีที่ลูกค้าต้องออกตัวโดยสายภายในประเทศ กรุณาติดต่อเจ้าหน้าที่ของบริษัทฯ เพื่อเช็คว่ากรุ๊ปมีการคอนเฟิร์มเดินทางก่อนทุกครั้ง** เนื่องจากสายการบินอาจมีการปรับเปลี่ยนไฟลท์บิน หรือเวลาบิน โดยไม่ได้แจ้งให้ทราบล่วงหน้า ทางบริษัทฯ จะไม่รับผิดชอบใด ๆ ในกรณี ถ้าท่านออกตัวภายในโดยไม่แจ้งให้ทราบและหากไฟลท์บินมีการปรับเปลี่ยนเวลาบินเพราะถือว่าท่านยอมรับในเงื่อนไขดังกล่าว
- ▶ **กรณีผู้เดินทางที่ต้องการความช่วยเหลือเป็นพิเศษ** เช่น [การขอใช้วีซ่าเชงเก้น](#) กรุณาแจ้งบริษัทฯ [อย่างน้อย 7 วันก่อนการเดินทาง](#) หรือเริ่มตั้งแต่ท่านจองทัวร์ มิฉะนั้นทางบริษัทฯ ไม่สามารถจัดการได้ล่วงหน้า ทางบริษัทฯ ขอสงวนสิทธิ์ในการเรียกเก็บค่าใช้จ่ายตามจริงที่เกิดขึ้นกับผู้เดินทาง (ถ้ามี)
- ▶ **ที่นั่ง Long Leg** โดยปกติอยู่บริเวณทางออกประตูฉุกเฉิน และผู้ที่จะนั่งต้องมีคุณสมบัติตรงตามที่สายการบินกำหนด เช่น ต้องเป็นผู้ที่มีร่างกายแข็งแรง และช่วยเหลือผู้อื่นได้อย่างรวดเร็ว ในกรณีที่เครื่องบินมีปัญหา เช่น สามารถเปิดประตูฉุกเฉินได้ (น้ำหนักประมาณ 20 กิโลกรัม) และ [อำนาจในการให้ที่นั่ง Long Leg ขึ้นอยู่กับทางเจ้าหน้าที่เช็คอินสายการบินตอนเวลาที่เช็คอินเท่านั้น](#)

ราคาและเงื่อนไขในการจองทัวร์

▶ ทางบริษัทฯ **ขอรับมัดจำ 25,000 บาท** สำหรับการจองนับตั้งแต่วันจองภายใน 2 วัน

- ▶ กรุณาส่งสำเนาหน้าพาสปอร์ต พร้อมเอกสารชำระมัดจำค่าทัวร์
 - ▶ ค่าทัวร์ส่วนที่เหลือต้องชำระก่อนวันเดินทางไม่น้อยกว่า 30 วัน หรือตามกำหนดชำระใน Invoice ที่แจ้งไว้
- *กรณีบริษัทฯ จำเป็นต้องออกตัวก่อนท่านจำเป็นต้องชำระค่าทัวร์ส่วนที่เหลือตามที่บริษัทกำหนดแจ้งเท่านั้น
- *หากไม่ชำระภายในระยะเวลาที่กำหนด บริษัทฯ ขอสงวนสิทธิ์ถือว่าท่าน ยกเลิกการเดินทางโดยอัตโนมัติ และขออนุญาตนำที่นั่งไปจัดสรรให้ลูกค้าท่านอื่นที่รออยู่ ทั้งนี้ หากชำระเงินไม่ครบตามจำนวนที่กำหนด จะถือว่าท่านยกเลิกการเดินทางโดยไม่มีเงื่อนไข

▶ **กรณีจองทัวร์ น้อยกว่าวันเดินทาง 30 วัน**

ทางบริษัทฯ ขอสงวนสิทธิ์ในการเก็บค่าทัวร์เต็มจำนวนทันทีในวันที่จะจองเท่านั้น

เมื่อเจ้าหน้าที่ได้รับข้อมูลพร้อมเงินชำระแล้ว ทางเจ้าหน้าที่จะจัดการนำรายชื่อพร้อมข้อมูลทั้งหมดไปทำการจองส่วนเกี่ยวข้องต่างๆ (ไม่สามารถปรับเปลี่ยนชื่อนามสกุลและผู้เดินทางได้)

เงื่อนไข และข้อกำหนดอื่นๆ



▶ **ราคาสำหรับผู้เดินทาง 20 ท่าน**

▶ **กรณีผู้เดินทาง 15 ท่านขึ้นไป** : ออกเดินทางพร้อม หัวหน้าทัวร์ดูแลตลอดการเดินทาง

▶ **กรณีผู้เดินทางน้อยกว่า 15 ท่าน** : ออกเดินทางโดย **ไม่มีหัวหน้าทัวร์ มีเอกสารแจกที่สนามบิน พร้อมเจ้าหน้าที่อำนวยความสะดวกก่อนเดินทาง และมีโถงที่จอดรถที่ปลายทาง**

****ขอสงวนสิทธิ์ในการบริหารจัดการโดยบริษัทจะคำนึงถึงลูกค้าเป็นสิ่งสำคัญ โดยจัดโถงที่สื่อสารภาษาไทยคอยรับและดูแลลูกค้าที่สนามบิน ขนาดของกรุ๊ปไซด์จำนวนผู้เดินทางอาจมีการปรับเปลี่ยนขึ้นได้โดยไม่ต้องแจ้งให้ทราบล่วงหน้า****

▶ **กรณีมีผู้เดินทางไม่ถึงจำนวนที่กำหนด** หากจำนวนผู้เดินทางไม่ครบตามเงื่อนไข บริษัทขอสงวนสิทธิ์ในการพิจารณาดำเนินการดังต่อไปนี้ โดยจะแจ้งให้ทราบล่วงหน้าอย่างน้อย 7 วันก่อนวันเดินทาง

1. จัดให้อยู่ทัวร์ (Join Tour) บริษัทอาจนำผู้เดินทางไปรวมกับคณะทัวร์อื่นที่มีโปรแกรมและช่วงวันเดินทางใกล้เคียงกัน ทั้งนี้จะต้องได้รับความยินยอมจากผู้เดินทางก่อนการดำเนินการ และอาจมีการปรับเปลี่ยนราคาตามความเหมาะสม

2. เลื่อนหรือยกเลิกการเดินทาง บริษัทอาจพิจารณาเลื่อนวันเดินทาง หรือยกเลิกการเดินทาง โดยจะเสนอทางเลือกในการคืนเงินเต็มจำนวน หรือเก็บเป็นเครดิตสำหรับการเดินทางในครั้งถัดไป

3. ปรับเพิ่มค่าบริการ ในกรณีที่จำนวนผู้เดินทางน้อยกว่า 10 ท่าน แต่ยังคงมีความประสงค์เดินทาง บริษัทอาจพิจารณาปรับเพิ่มค่าบริการตามความเหมาะสม เพื่อให้สอดคล้องกับต้นทุน โดยจะแจ้งรายละเอียดให้ทราบก่อนการยืนยันการเดินทาง

▶ **สงวนสิทธิ์ในการปรับเปลี่ยนราคาเพิ่ม** หากมีการปรับขึ้นของภาษีน้ำมัน หรือภาษีใดๆ จากสายการบิน

▶ ***สงวนสิทธิ์ในเรื่องเที่ยวบินและตารางบิน ราคา และ รายการ เปลี่ยนแปลงหรือสับเปลี่ยนได้โดยไม่ต้องแจ้งให้ทราบล่วงหน้า**

การคืนเงินจะดำเนินการตามขั้นตอนของบริษัท โดยใช้ระยะเวลาในการดำเนินการประมาณ 30 - 45 วัน นับจากวันที่ยืนยันการยกเลิกอย่างเป็นทางการ

- **กรณีที่ลูกค้าต้องออกตัวโดยสารภายในประเทศ** กรุณาติดต่อเจ้าหน้าที่ของบริษัทฯ เพื่อเช็คว่ากรุ๊ปมีการคอนเฟิร์มเดินทางก่อนทุกครั้ง เนื่องจากสายการบินอาจมีการปรับเปลี่ยนไฟล์ทบิน หรือเวลาบิน โดยไม่ได้แจ้งให้ทราบล่วงหน้า ทางบริษัทฯ จะไม่รับผิดชอบใด ๆ ในกรณี ถ้าท่านออกตัวภายในโดยไม่แจ้งให้ทราบและหากไฟล์ทบินมีการปรับเปลี่ยนเวลาบินเพราะถือว่าท่านยอมรับในเงื่อนไขดังกล่าว
- **กรุณาอย่าขีดเขียน ฉีก หรือประทับตราใดๆ ที่ไม่เกี่ยวข้อง ลงในหนังสือเดินทาง** หากทางสายการบินไม่อนุญาตให้ เช็คอิน หรือตำรวจตรวจคนเข้าเมืองประเทศนั้นๆ ปฏิเสธการเข้า-ออกประเทศ ทางบริษัทไม่รับผิดชอบทุกกรณี
- การให้บริการของรถนำเที่ยวมีข้อกำหนดตามกฎหมายช่วงเวลา **08:00น.-20:00น.** ขอสงวนสิทธิ์ในการปรับเปลี่ยนการเดินทางตามสถานการณ์อย่างเหมาะสม
- **กรณีใช้หนังสือเดินทางราชการ (เล่มน้ำเงิน)** เดินทางเพื่อการท่องเที่ยวกับคณะทัวร์ หากท่านถูกปฏิเสธในการเข้า - ออกประเทศใดๆ ก็ตาม ทางบริษัทฯ ขอสงวนสิทธิ์ไม่คืนค่าทัวร์ และรับผิดชอบใด ๆ ทั้งสิ้น

กรณีลูกค้าถูกกรมแรงงานไทยไม่อนุญาตให้เดินทางออกนอกประเทศไทย หรือ เจ้าหน้าที่ตรวจคนเข้าเมืองประเทศปลายทาง (ต.ม ประเทศปลายทาง) ปฏิเสธการเดินทางเข้าประเทศ เนื่องด้วยดุลพินิจของเจ้าหน้าที่ ทางบริษัทฯ ไม่สามารถคืนค่าทัวร์ได้ เนื่องจากค่าใช้จ่ายต่างๆมีการจ่ายขาดไปหมดแล้ว *ค่าใช้จ่ายที่เกิดขึ้นจริง เช่น ค่ามัดจำตัวเครื่องบิน โรงแรม ค่าวีซ่า และค่าใช้จ่ายจำเป็นอื่นๆ

* **หากท่านไม่เดินทางกลับพร้อมคณะทัวร์** ตัวเครื่องบินซากกลับซึ่งยังไม่ได้ใช้ ไม่สามารถนำมาขอคืนเงินได้

* **หากท่านไม่ใช้บริการใดๆ ไม่ว่าทั้งหมดหรือบางส่วน** ถือว่าท่านสละสิทธิ์ ไม่สามารถเรียกร้องขอคืนค่าบริการได้

* **บริษัทฯ ขอสงวนสิทธิ์ที่จะไม่รับผิดชอบต่อค่าใช้จ่ายใดๆ ในกรณีที่เกิดเหตุสุดวิสัย** เช่น การยกเลิก หรือล่าช้าของสายการบิน อุบัติเหตุ ภัยธรรมชาติ การนัดหยุดงาน การจลาจล ที่เกิดเหนืออำนาจควบคุมของบริษัทฯ และสิ่งของสูญหายตามสถานที่ต่างๆ หรือการโจรกรรม ที่เกิดจากความประมาทของตัวนักท่องเที่ยวเอง

*บริษัทฯ จะทำหน้าที่เป็นตัวแทนในการเรียกร้องค่าชดใช้ จากสายการบิน, โรงแรมหรือบริษัทขนส่ง เมื่อเกิดการสูญหายของสัมภาระระหว่างการเดินทาง แต่จะไม่รับผิดชอบต่อการสูญหายดังกล่าว

*บริษัทฯ จะทำหน้าที่เป็นตัวแทนในการเรียกร้องค่าชดใช้จากสายการบิน, โรงแรมหรือบริษัทขนส่ง เมื่อเกิดการสูญหายของ สัมภาระระหว่างการเดินทาง แต่จะไม่รับผิดชอบต่อการสูญหายดังกล่าว

บริษัทฯ ขอสงวนสิทธิ์ที่จะเปลี่ยนแปลงรายการทัวร์ตามความเหมาะสม และสถานการณ์ต่างๆ ทั้งนี้ทางบริษัทฯ จะยึดถือและคำนึงถึงความปลอดภัย รวมถึงประโยชน์สูงสุดของลูกค้าส่วนมากเป็นสำคัญ

*กรณีเกิดความผิดพลาดจากบริการจากสายการบิน (ความล่าช้าของเที่ยวบิน การยกเลิกเที่ยวบิน มีการยุบเที่ยวบินรวมกัน ตารางการเดินทางมีการเปลี่ยนแปลง เนื่องจากสายการบินพิจารณาสถานการณ์แล้วว่า อยู่นอกเหนือความควบคุม หรือเหตุผลเชิงพาณิชย์ หรือเหตุผลทางด้านความปลอดภัย เป็นต้น) โปรดเข้าใจและรับทราบว่าผู้จัดจะไม่รับผิดชอบและไม่สามารถคืนค่าใช้จ่ายต่างๆ ได้ ในทุกกรณี ที่เกิดเหนืออำนาจควบคุมของบริษัทฯ

*ในกรณีที่เกิดเหตุใดๆ จนทำให้คณะทัวร์ไม่สามารถออกเดินทางได้ เช่น ลูกค้ายกเลิกเที่ยวบิน การยกเลิกการเดินทางกะทันหัน ทางสายการบินเรียกที่นั่งคืนด้วยเหตุผลของสายการบิน ฯลฯ ทางผู้จัดจะพยายามหาโปรแกรมอื่นในราคาและช่วงเวลาใกล้เคียงกันทดแทน ขอให้ลูกค้าตระหนักดีว่าเหตุการณ์ดังกล่าวถือเป็นเหตุสุดวิสัยและเชื่อมั่นว่าผู้จัดได้พยายามอย่างสุดความสามารถโดยลูกค้าจะไม่ยกเหตุข้อนี้มาเป็นข้อเรียกร้องใดๆ กับบริษัทฯ หากลูกค้าประสงค์รับเงินคืน ทางบริษัทฯ ยินดีคืนเงิน

เครื่องบินหมู่คณะ ไม่สามารถลือที่ที่นั่งได้ ที่นั่งที่ได้อาจจะไม่ได้ที่นั่งติดกัน และไม่สามารถเลือกแถวที่นั่งบนเครื่องบินได้ ซึ่งเป็นไปตามระบบสุ่มภายในเงื่อนไขของสายการบินดังกล่าว



ประเภทห้องพัก

ห้องพัก 2 ท่าน



1 เตียงใหญ่ DOUBLE BED

หรือ



2 เตียงเล็ก TWIN BED

ห้องพัก 3 ท่าน



1 เตียงใหญ่ + 1 เตียงเล็ก หรือเสริมเตียง

หรือ



3 เตียงเล็ก TRIPLE BED

☒ **มาตรฐานของโรงแรม จะมีความแตกต่างกันกับมาตรฐานระดับสากล**

ห้อง TRIPLE (ห้องสามเตียง) ***บางโรงแรมจะมีห้องพักประเภทสามเตียงไม่เพียงพอ รวมถึงบางโรงแรมอาจไม่มีบริการห้องประเภทนี้ ท่านจะได้พักเป็น ห้อง TWIN (หรือ DBL) + เสริมเตียง หรือฟูกเสริม สำหรับ 1 ท่าน
**หากลูกค้าไม่สะดวกพักเป็นเตียงเสริมหรือฟูกเสริม ท่านสามารถติดต่อแจ้งเปลี่ยนเป็นพักเดี่ยวได้ (โดยมีค่าใช้จ่ายพักเดี่ยวเพิ่มเติม)

ห้อง DOUBLE (ห้องนอนคู่) **บางโรงแรมจะมีห้องประเภทนี้ไม่เพียงพอ ทางบริษัทฯ จะจัดเป็นห้อง (TWIN) ให้ลูกค้าโดยอัตโนมัติ

กรณีครอบครัวใหญ่มีการริ่แควสห้องพักคนละประเภท ห้องพักวันที่เข้าพัก อาจจะไม่ได้อยู่ใกล้กัน หรือ อาจจะอยู่คนละชั้นเนื่องด้วยแต่ละโรงแรม มีการจัดการห้องพักแตกต่างกัน

เงื่อนไขการยกเลิก



1. **กรณีที่เป็นราคาโปรโมชั่น** และ ชื่อขาดแบบมีเงื่อนไขกับทางสายการบินและทางผู้จัดปลายทาง จึงไม่มีการคืนเงินมัดจำ หรือค่าบริการทั้งหมดไม่ว่ากรณีใดๆทั้งสิ้น
2. **ยกเลิกการเดินทางในวันเดินทาง** ถูกปฏิเสธการเข้า ออกเมืองทั้งจากประเทศไทย และประเทศปลายทาง ไม่มีการคืนเงินทั้งหมดไม่ว่ากรณีใดๆทั้งสิ้น
3. **กรณีมีเหตุยกเลิกทัวร์** โดยไม่ใช่ความผิดของบริษัททัวร์ คืนเงินค่าทัวร์โดยหักค่าใช้จ่ายที่เกิดขึ้นจริง *ค่าใช้จ่ายที่เกิดขึ้นจริง เช่น ค่ามัดจำตัวเครื่องบิน โรงแรม ค่าวีซ่า และค่าใช้จ่ายจำเป็นอื่นๆ
4. **กรณีที่กองตรวจคนเข้าเมืองทั้งกรุงเทพฯ และในต่างประเทศ ปฏิเสธ** ให้เดินทางออก หรือ เข้าประเทศ ที่ระบุ ไว้ในรายการเดินทาง บริษัทฯ ขอสงวนสิทธิ์ที่จะไม่คืนค่าทัวร์ไม่ว่ากรณีใดๆ ทั้งสิ้น

**กรณีนักท่องเที่ยวหรือตัวแทนจำหน่าย ต้องการขอรับเงินค่าบริการคืน นักท่องเที่ยวหรือตัวแทนจำหน่าย (ผู้ที่มีชื่อในเอกสารการจอง) จะต้องแฟกซ์ อีเมลล์ หรือ มาเซ็นเอกสารการขอรับเงินคืนที่บริษัท อย่างเป็นทางการหนึ่ง เพื่อทำเรื่องขอรับเงินค่าบริการคืน โดยแนบหนังสือมอบอำนาจพร้อมหลักฐานประกอบการมอบอำนาจ หลักฐานการชำระค่าบริการต่างๆ และหน้าสมุดบัญชีธนาคารที่ต้องการให้นำเงินเข้าให้ครบถ้วน โดยมีเงื่อนไขการคืนเงินค่าบริการ ตาม “ประกาศคณะกรรมการธุรกิจนำเที่ยวและมัคคุเทศก์ เรื่อง หลักเกณฑ์เกี่ยวกับการกำหนดอัตราการจ่ายเงินค่าบริการคืนให้แก่นักท่องเที่ยว พ.ศ. 2563” ดังนี้

วันที่ยกเลิกเดินทาง	เก็บเงินยกเลิกเดินทาง
ไม่น้อยกว่า 30 วันก่อนการเดินทาง (ไม่นับวันเดินทาง)	คืนเงินค่าทัวร์เต็มจำนวน ยกเว้น กรณีที่เดินทางช่วงวันหยุดหรือเทศกาล และมีค่าใช้จ่ายที่เกิดขึ้นจริงเพื่อการเตรียมการนำเที่ยวทั้งหมด เช่น ค่ามัดจำตัวเครื่องบิน โรงแรม ค่าวีซ่า และค่าใช้จ่ายจำเป็นอื่นๆ เป็นต้น
ไม่น้อยกว่า 15-29 วันก่อนเดินทาง (ไม่นับวันเดินทาง)	คืนเงินร้อยละ 50 ของค่าทัวร์ทั้งหมด ยกเว้น ค่าใช้จ่ายที่เกิดขึ้นจริงเพื่อการเตรียมการนำเที่ยว ทั้งหมด เช่น ค่ามัดจำตัวเครื่องบิน โรงแรม ค่าวีซ่า และค่าใช้จ่ายจำเป็นอื่นๆ เป็นต้น
น้อยกว่า 15 วันก่อนการเดินทาง	ทางบริษัทฯ ขอสงวนสิทธิ์ ไม่คืนเงินค่าทัวร์ทั้งหมด

** การจ่ายเงินคืนแก่นักท่องเที่ยวตามข้อกำหนดด้านบน ซึ่งมีการหักเงินในบางส่วนนั้น เนื่องจากทางบริษัทมีค่าใช้จ่ายที่ได้จ่ายจริงเพื่อการเตรียมการจดนำเที่ยวไปแล้ว เช่น การมัดจำที่นั่งบัตรโดยสารเครื่องบินการจองที่พัก และ ค่าใช้จ่ายที่จำเป็นอื่นๆ เป็นต้น **