



BCXIY03UQ



✕ ไม่ลงร้านช้อปปิ้ง

# ซีอาน โคเฟิง เจิงโจว

สุสานทหารจีนซี ถ้ำหลงเหมิน อุทยานหยุนไถซาน



อุทยานหยุนไถซาน



ถ้ำหลงเหมิน



เมืองโบราณลั่วอี้

🍴 อาหาร 19 มื้อ

🧳 น้ำหนักกระเป๋า 20KG

🏨 ที่พักโรงแรม 4 คืน

เดินทาง เม.ย.-ต.ค.67

เริ่มต้น

# 29,900.-



สุกี้+BBQ

เป็ดย่างปักกิ่ง

## ชมเสดงกังฟู 8 วัน 7 คืน

- สุสานทหารดินเผาจีนซี (รวมรถแบตฯ)
- ถ้ำหลงเหมิน (รวมรถแบตเตอร์รี่)
- ศาลท่านเป่าฮุ้นจีน
- อุทยานแห่งชาติหยุนไถซาน
- เจดีย์ห่านป่าใหญ่ (ไม่ขึ้นเจดีย์)
- ถนนคนเดินวัฒนธรรมราชวงศ์ถัง
- กำแพงเมืองโบราณ

# ไฮไลท์ ซีอาน ไคเฟิง เจิ้งโจว บินตรงลั่วหยาง

สุสานทหารจีนซี-ถ้ำหลงเหมิน-อุทยานหยุนโกซาน-ศาลกวนอู -โชว์กังฟู 8วัน 7คืน

\*\*\* ทัวร์ไม่ลงร้าน \*\*\*

BCXIY03UQ



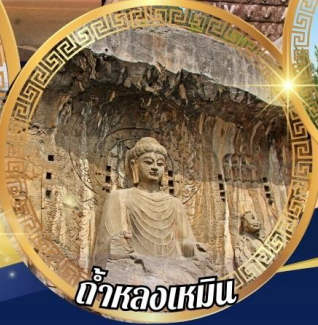
✗ ไม่ลงร้านช้อปปิ้ง

## ซีอาน ไคเฟิง เจิ้งโจว

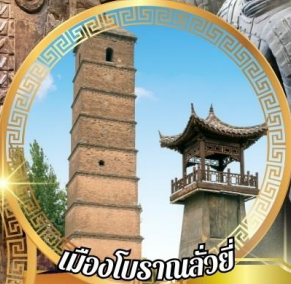
สุสานทหารจีนซี ถ้ำหลงเหมิน อุทยานหยุนโกซาน



อุทยานหยุนโกซาน



ถ้ำหลงเหมิน



เมืองโบราณฉี

✂️ อาหาร 19มื้อ

🧳 น้ำหนักกระเป๋า 20KG

🏠 พักโรงแรม 4ดาว

เดินทาง เม.ย.-ต.ค.67

เริ่มต้น

# 29,900.-



สุกี้+BBQ

เป็ดย่างปักกิ่ง

### ชมแสดงกังฟู 8วัน7คืน

- สุสานทหารดินเผาจีนซี (รวมรถแบตฯ)
- ถ้ำหลงเหมิน (รวมรถแบตเตอร์)
- ศาลท่านเป่าซุนจิ้น
- อุทยานแห่งชาติหยุนโกซาน
- เจดีย์ห่านป่าใหญ่ (ไม่ขึ้นเจดีย์)
- ถนนคนเดินวัฒนธรรมราชวงศ์ถัง
- กำแพงเมืองโบราณ

	โปรแกรมเดินทาง	เข้า	เที่ยง	ค่ำ	โรงแรมที่พัก
1	กรุงเทพฯ (สุวรรณภูมิ) ลั่วหยาง BKK-LYA UQ2642 1710/2210 นัดเวลา 14.00 น. – เข้าสู่ที่พัก	-	-	-	REZEN HOTEL LUOYANG 4* หรือเทียบเท่า 4ดาวจีน
2	เดินทางจากลั่วหยาง – เต็งเฟิง -เจิ้งโจว-วัดเส้าหลิน-ป่าเจดีย์-การ แสดงกังฟู	🕒	🕒	🕒	MADISON HOTEL 4* หรือเทียบเท่า 4ดาวจีน
3	เจิ้งโจว – ศาลท่านเปาบุ๋นจิ้น -เจดีย์เหล็ก - ศาลมังกร -เดินทางสู่ เมืองเจียงโจว	🕒	🕒	🕒	ZHONG ZHOU YI MEI4* หรือเทียบเท่า 4ดาวจีน
4	เมืองเจียงโจว - อุทยานแห่งชาติหยุนไถซาน -เดินทางสู่เมืองหวง ซาน	🕒	🕒	🕒	XIN YUAN HOTEL4* หรือเทียบเท่า 4ดาวจีน
5	สุสานทหารดินเผาฉินซี (รวมรถแบตเตอรี่) -- ถนนคนเดินวัฒนธรรม ราชวงศ์ถัง <b>OPTION:260CNY/PAX ไช่สนทางสายไหม/ไช่ราชวงศ์ถัง</b>	🕒	🕒	🕒	TITAN CENTRAL PARK HOTEL4* หรือเทียบเท่า 4ดาวจีน
6	เจดีย์ห่านป่าใหญ่(ไม่ขึ้นเจดีย์) - วัดลามะ -กำแพงเมืองโบราณ(ชม ด้านนอก) - ผ่านชมหอรบะฉิ่ง -เดินทางสู่เมืองลั่วหยาง	🕒	🕒	🕒	REZEN HOTEL LUOYANG 4* หรือเทียบเท่า 4ดาวจีน
7	เที่ยวถ้ำหลงเหมิน(รวมรถแบตเตอรี่) - ศาลเจ้ากวนอู-ถนนคนเดินลี่ จิงเหมิน -เมืองโบราณลั่วยี่	🕒	🕒	🕒	REZEN HOTEL LUOYANG 4* หรือเทียบเท่า 4ดาวจีน
8	สนามบินลั่วหยาง-กรุงเทพฯ(สุวรรณภูมิ) LYA-BKK UQ2641 12.35/1550	🕒	-		

กำหนดการเดินทาง		ผู้ใหญ่ พักห้องละ 2-3 ท่าน **ไม่มีราคาเด็ก**	พักเดี่ยวเพิ่ม
ศุกร์-ศุกร์	19-26 เม.ย.67	30,900.-	6,500.-
ศุกร์-ศุกร์	03-10 พ.ค.67	32,900.-	6,500.-
ศุกร์-ศุกร์	17-24 พ.ค.67	31,900.-	6,500.-
ศุกร์-ศุกร์	24-31 พ.ค.67	31,900.-	6,500.-
ศุกร์-ศุกร์	31 พ.ค.-07 มิ.ย.67	31,900.-	6,500.-
ศุกร์-ศุกร์	07-13 มิ.ย.67	30,900.-	6,500.-
ศุกร์-ศุกร์	21-28 มิ.ย.67	30,900.-	6,500.-
ศุกร์-ศุกร์	05-12 ก.ค.67	31,900.-	6,500.-
ศุกร์-ศุกร์	19-26 ก.ค.67	31,900.-	6,500.-
ศุกร์-ศุกร์	26 ก.ค.-02 ส.ค.67	32,900.-	6,500.-
ศุกร์-ศุกร์	02-09 ส.ค.67	30,900.-	6,500.-

ศุกร์-ศุกร์	16-23 ส.ค.67	30,900.-	6,500.-
ศุกร์-ศุกร์	30 ส.ค.-06 ก.ย.67	30,900.-	6,500.-
ศุกร์-ศุกร์	09-13 ก.ย.67	30,900.-	6,500.-
ศุกร์-ศุกร์	13-20 ก.ย.67	29,900.-	6,500.-
ศุกร์-ศุกร์	27 ก.ย.-04 ต.ค.67	31,900.-	6,500.-
ศุกร์-ศุกร์	04-11 ต.ค.67	33,900.-	6,500.-
ศุกร์-ศุกร์	11-18 ต.ค.67	33,900.-	6,500.-
ศุกร์-ศุกร์	18-25 ต.ค.67	33,900.-	6,500.-

**\*\*ราคาเฉพาะคนไทยเท่านั้น / พาสปอร์ตต่างชาติเก็บเพิ่ม 2,000 บาท / ท่าน\*\*\*\***

**คณะ 15 ท่านออกเดินทาง (มีหัวหน้าทัวร์)\*\* \*\*ไม่ลงร้านช้อปปิ้ง\*\*\***

**ไม่รวมค่าทิปไกด์ท้องถิ่น  
และพนักงานขับรถท้องถิ่น  
ท่านละ 1,800 บาท/ลูกค้ำ1ท่าน**

- ค่าทิปหัวหน้าทัวร์ตามความพึงพอใจของท่าน

- ไม่มีราคาเด็กเนื่องจากเป็นทัวร์ราคาพิเศษ!!
- ไม่สามารถเลือกที่นั่งบนเครื่องบินเนื่องจากเป็นตั๋วกรุ๊ปทัวร์
- ฟรีพาสปอร์ตไทย ไม่มีค่าธรรมเนียมวีซ่า (เฉพาะพาสปอร์ตไทย) เดินทางไป-กลับพร้อมกรุ๊ป

### รายละเอียดโปรแกรมทัวร์ ::

<b>วันแรก</b>	<b>กรุงเทพฯ (สุวรรณภูมิ) ลั่วหยาง BKK-LYA UQ2642 1710/2210 -เข้าสู่ที่พัก</b>
14.00 น.	คณะพร้อมกัน ณ <b>สนามบินสุวรรณภูมิ</b> อาคารผู้โดยสารขาออก <b>เคาน์เตอร์สายการบิน Urumqi Air</b> พบเจ้าหน้าที่บริษัทฯ คอยให้การต้อนรับและอำนวยความสะดวกด้านเอกสารและสัมภาระก่อนการเดินทาง
17.10 น.	นำท่านบินตรงสู่ <b>สนามบินลั่วหยาง เป่ย์เจียว</b> โดยสายการบิน Urumqi Air เที่ยวบินที่ UQ2642 (บริการอาหารว่างและน้ำดื่มระหว่างเที่ยวบิน)
22.10 น.	เดินทางถึงสนามบินนานาชาติ <b>สนามบินลั่วหยาง เป่ย์เจียว</b> (เร็วกว่าประเทศไทย 1 ชม.) หลังพิธีการตรวจคนเข้าเมืองและศุลกากร เดินทางสู่ เมืองลั่วหยางเมืองลั่วหยาง (Luoyang) ที่เป็นแหล่งกำเนิดอารยธรรมจีนโบราณ ถือเป็นเมืองหลวงที่มีประวัติศาสตร์ยาวนานที่สุดของจีน และยังเป็นเมืองหลวงมาหลายราชวงศ์แล้วด้วย ไม่ว่าจะเป็น ราชวงศ์โจวตะวันออก ราชวงศ์ฮั่นตะวันออก และราชวงศ์ถัง โดยเฉพาะช่วงราชวงศ์ถังและราชวงศ์สุย ลั่วหยาง (Luoyang) เลยเป็นเมืองหลวงที่มีความเจริญรุ่งเรืองที่สุด เป็นเมืองเก่าแก่ที่ตั้งอยู่ตอนเหนือของแม่น้ำลั่วเหอ จากนั้นนำท่านเข้า Check In ที่พัก <b>พักที่ REZEN HOTEL LUOYANG 4* หรือเทียบเท่า 4ดาวจีน</b>

## วันที่สอง ลั่วหยาง – เต็งเฟิง -เจิ้งโจว-วัดเส้าหลิน-ป่าเจดีย์-การแสดงกังฟู

**เช้า** ๑๐ | รับประทานอาหารเช้า ณ ห้องอาหารของโรงแรม

จากนั้นนำท่านเดินทางสู่ **เมืองเต็งเฟิง Dengfeng** (หยางเจิง) ราชธานีโบราณในสมัยราชวงศ์เซี่ย เข้าชมวัดเส้าหลิน ที่มีความเก่าแก่อายุมากกว่า 1,500 ปี ตั้งอยู่ทางทิศตะวันตกของเทือกเขาซงซาน หนึ่งในจำนวนห้ายอดเขาอันศักดิ์สิทธิ์ตามความเชื่อของชาวจีน

**เที่ยง** ๑๐ | รับประทานอาหารกลางวัน ณ ภัตตาคาร

สู่ **นครเจิ้งโจว** เป็นเมืองเอกของมณฑลเหอหนาน มีพื้นที่ทั้งหมด 7,446.2 ตารางกิโลเมตร เขตเมืองมีพื้นที่ 1,013.3 ตารางกิโลเมตร เขตใจกลางเมืองมีพื้นที่ 147.7 ตารางกิโลเมตร เมืองเจิ้งโจว มีความสำคัญทางด้านคมนาคมในภาคกลางของจีน เพราะที่นี่มีเส้นทางหลวง 1 ใน 7 สายสำคัญของประเทศ มีเส้นทางรถไฟและสถานีรถไฟที่ใหญ่ที่สุดแห่งหนึ่งของจีน



เดินทางสู่ **วัดเส้าหลิน (Shaolin Temple)** ซึ่งตั้งอยู่ที่เมืองเจิ้งโจว และอยู่ไม่ไกลจากเมืองลั่วหยาง ถูกสร้างมานานมากกว่า 1,500 ปีแล้ว ตั้งแต่ ค.ศ. 495 ในสมัยจักรพรรดิเซี่ยวหวินตี้ แห่งราชวงศ์เว่ยเหนือ เพื่อเป็นที่จำวัดแก่ **'ปาถั่ว' หรือ 'พระภัทรเถระ'** จากอินเดีย เพื่อเผยแผ่พระพุทธศาสนา และอีก 32 ปีต่อมาที่มีพระภิกษุอินเดีย นามว่า 'ต้าม้อ' หรือ 'พระโพธิธรรม ตโมภิกขุ' หรือที่คนไทยรู้จักกันว่า 'ตักม้อ' ได้เดินทางมาถึงวัดเส้าหลินและได้เข้าไปใช้ชีวิตในถ้ำและนั่งสมาธินานกว่า 9 ปี และเป็นกลายเป็นจุดเริ่มต้นของการเผยแผ่กังฟู (หรือ 'เซน' ในภาษาญี่ปุ่น) ในประเทศจีนนั่นเองสำหรับวิชายุทธการต่อสู้ในแบบฉบับกังฟูวัดเส้าหลินนั้น ก็มาจากคิดค้นโดยท่านตักม้อ ที่ใช้การเคลื่อนไหวตามธรรมชาติของสัตว์ต่างๆ มาดัดแปลงเป็นท่าร่างเพื่อการออกกำลังกายและการป้องกันตัวในระหว่างที่ใช้ชีวิตและการเข้ามานในถ้ำที่เป็นป่าทึบและมีสัตว์ดุร้าย ซึ่งต่อมาก็ถูกพัฒนาต่อจนกลายเป็นศิลปะป้องกันตัวอันโด่งดัง และเคยเป็นส่วนหนึ่งของกองทัพในสงครามในช่วงสมัยราชวงศ์ถัง และราชวงศ์หมิงอีกด้วย จากนั้นนำท่านชม **ป่าเจดีย์ หรือถ้ำหลิน** (รวมถ้ำในอุทยาน) ชมหมู่เจดีย์กว่า 200 องค์ ซึ่งเป็นสถานที่บรรจุอัฐิของอดีตเจ้าอาวาสของวัดเส้าหลินไว้ทั้งหมด 248 ท่านด้วยกัน โดยในแต่ละองค์เจดีย์จะมีชั้นเจดีย์เป็นเลขตั้งตั้งแต่ชั้น 1-7 เป็นทรงกลม ทรงเหลี่ยม 4-6 ด้านแตกต่างกันออกไปตามความมีชื่อเสียงและความสำเร็จของพระแต่ละองค์นั่นเอง เจดีย์องค์นี้มีอัฐิของพระที่มีชื่อเสียงหรือพระที่เก่งมาก ๆ นั่นเอง

จากนั้นนำท่านไปชม **การแสดงกังฟู** อันน่าตื่นตาตื่นใจ ซึ่งเป็นการแสดงที่มีการสืบทอดจากบทเรียนวิชากังฟูและมีการจัดแสดงให้นักท่องเที่ยวได้ชมที่โรงเรียนฝึกกังฟูในบริเวณใกล้วัดเส้าหลิน...จากนั้นนำ

ท่าน (โซว์นี้ขึ้นอยู่กับทางผู้จัดเป็นผู้กำหนดอาจมีการงดแสดง กรณีไม่มีการแสดงขอสงวนสิทธิ์งดรายการอื่นทดแทนรวมถึงค่าเข้าชม เนื่องจากทัวร์นี้เป็นทัวร์แบบเหมาจ่าย ทางบริษัทได้ชำระค่าไว้ล่วงหน้าแล้ว)

ค่ำ

📍รับประทานอาหารค่ำ ณ ภัตตาคาร

พักที่ MADISON HOTEL 4\* หรือเทียบเท่า 4ดาวจีน หรือ โรงแรมระดับเดียวกัน

วันที่สาม

เมืองไคเฟิง ศาลท่านเปาบุ๋นจิ้น -เจดีย์เหล็ก - ศาลมังกร -เดินทางสู่เมืองเจิ้งโจว

เช้า

📍รับประทานอาหารเช้า ณ ห้องอาหารของโรงแรม

จากนั้นนำท่านเดินทางสู่ **เมืองไคเฟิง (Kaifeng)** เป็นเมืองที่เต็มไปด้วยประวัติศาสตร์ที่มีมานานเกือบ 3,000 ปี โดยเป็นเมืองหลวงของจักรวรรดิฉินในสมัยก่อนมากถึง 7 ราชวงศ์ จวบจนเป็นเมืองหลวงของมณฑลเหอหนาน (Henan) ก่อนย้ายเมืองหลวงไปเป็นเจิ้งโจว (Zhengzhou) ในช่วงหลัง

เที่ยง

📍รับประทานอาหารกลางวัน ณ ภัตตาคาร



จากนั้นนำท่านชม **ศาลไคเฟิง หรือ ศาลเปาบุ๋นจิ้น** สร้างขึ้นในปี ค.ศ. 1984 เป็นศาลารองทุกซ์ของประชาชนและใช้ในการพิพากษาคดีของ “ท่านเปาบุ๋นจิ้น” (เปากงฉือ หรือ เปาเจิ้ง) ขุนนางที่มีชื่อเสียงโด่งดังในเรื่องผดุงไว้ซึ่งความยุติธรรม อีกทั้งยังเป็นผู้ที่มีความซื่อสัตย์สุจริตจนเป็นที่กล่าวขานในสมัยราชวงศ์ซ่ง ที่คนไทยเกือบทุกคนรู้จักจากซีรีส์จีนเรื่อง ‘เปาบุ๋นจิ้น’ ที่ชอบฉายแล้วฉายอีกทางช่อง 3 นั่นเอง ด้วยคุณงามความดีของท่านเปาบุ๋นจิ้น คนเมืองไคเฟิงเลยได้สร้าง **อนุสรณ์สถานท่านเปาบุ๋นจิ้น (Memorial Temple of Lord Bao)** เพื่อรำลึกและแสดงความเคารพต่อท่าน และชมหุ่นขี้ผึ้งแสดงเรื่องราวของการตัดสินใจสำคัญของท่านเปาบุ๋นจิ้น โดยสร้างทับอนุสรณ์สถานแทนศาลไคเฟิงเดิมที่เคยตั้งอยู่ตรงนี้ ที่เคยถูกน้ำท่วมจากแม่น้ำเหลืองและได้พังทลายไปเรียบร้อยแล้ว โดยตัวอนุสรณ์สถานอาคารใหม่นั้น ยังคงสร้างตามสถาปัตยกรรมและสีสันทันเดิมที่เคยเป็นในสมัย ราชวงศ์ซ่งเหนือนั่นเอง

นำท่านชม **ศาลามังกรหลงถึง** ในสมัยราชวงศ์หมิง สร้างเป็นดอยหรือยอดสูงขึ้นไปจากพื้นดิน จากนั้นในสมัยพระเจ้าคังซีแห่งราชวงศ์ชิงปี ค.ศ. 1692 ได้สร้างแก่งจีนไว้ที่บนดอย เป็นการออกแบบของพระราชวังปักกิ่ง ลักษณะเป็นหลังคาสองชั้นตกแต่งอย่างสวยงาม เรียกแก่งนี้ว่า "หลงถึง" ซึ่งแปลว่า “แก่งมังกร” เมื่อ

ถึงวันเกิดของฮ่องเต้จะมีการจัดพิธีที่เก่งนี้ ซึ่งภายในเก่งจะมี “แท่นหินแกะสลักมังกร” เล่ากันว่าเป็นที่นั่งของปฐมกษัตริย์ของ ราชวงศ์ซ่งตั้งอยู่ด้วย

นำท่านชม **เจดีย์เหล็ก** ซึ่งเป็นเจดีย์ขนาด 13 ชั้น สูง 54.6 เมตร รูปทรง 8 เหลี่ยม สร้างขึ้นในปีค.ศ. 1049 โดยลักษณะภายนอกใช้กระเบื้องหลากสีมาประดับประดาต่อห่อหุ้มจนมีความสวยงามโดดเด่น แม้จะถูกรเรียกว่าเจดีย์เหล็ก แต่จริงๆแล้วเป็นเจดีย์เคลือบด้วยอิฐและกระเบื้องหลากสีสลักภาพปูนเป็นเรื่องราวเกี่ยวกับความเชื่อซึ่งเมื่อมองจากระยะไกลจะเห็นผิวของเจดีย์มีความวาววับคล้ายเหล็ก จากนั้นนำท่านเดินทางกลับตัว เมืองเจิ้งโจว

ค่ำ

🍷รับประทานอาหารค่ำ ณ ภัตตาคาร

พักที่ ZHONG ZHOU YI MEI4\* หรือเทียบเท่า 4ดาวจีน หรือ โรงแรมระดับเดียวกัน

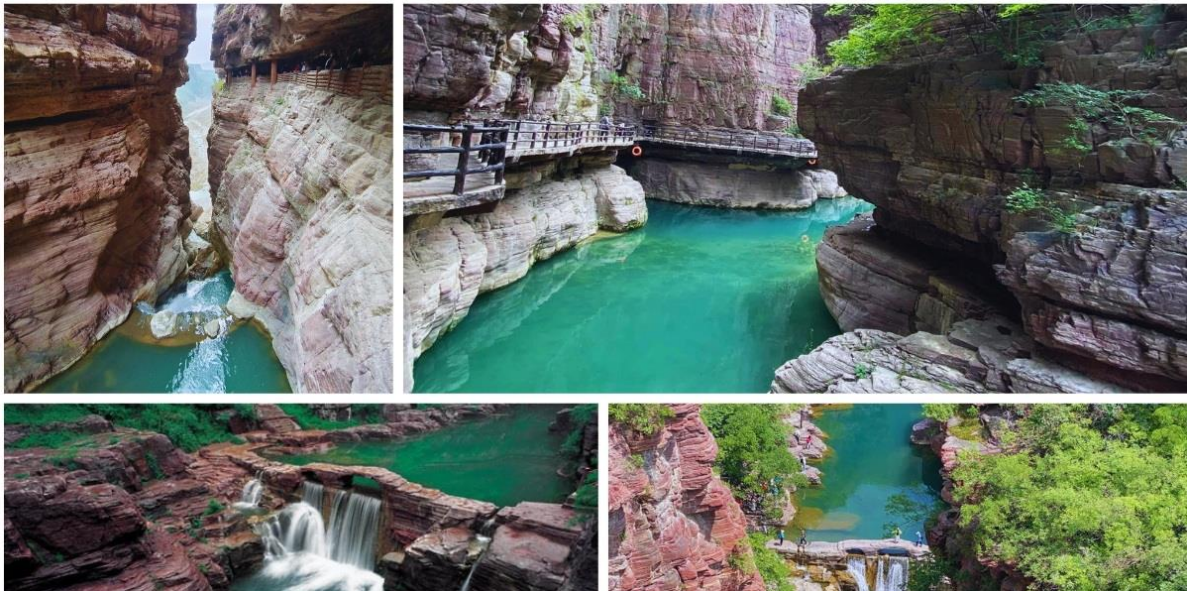
วันที่สี่

เมืองเจียงโจว - อุทยานแห่งชาติหยุนไถซาน -เดินทางสู่เมืองหวนซาน

เช้า

🍷รับประทานอาหารเช้า ณ ห้องอาหารของโรงแรม

จากนั้นเดินทางสู่เมือง เจียงโจว นำท่านเดินทางสู่ **อุทยานหยุนไถซาน (Yantaishan Park)** อุทยานที่สวยงามที่สุดของมณฑลเหอหนาน มีความงดงามระดับ 5A (ความงามของธรรมชาติสูงสุด) ได้รับเป็นมรดกโลกจาก UNESCO ปี 2015 อุทยานธรรมชาติแห่งนี้ถูกสร้างอย่างงดงาม ภายในมีน้ำตก สามารถมองเห็นเมฆและหมอกลอยบนยอดเขาตลอดปี โดยเฉพาะช่วงฤดูใบไม้เปลี่ยนสีจะเต็มไปด้วยสีสันของใบไม้หลากสีสวยงามเต็มพื้นที่อุทยาน นอกจากนี้ตลอดเส้นทางยังผ่านจุดที่เป็นแอ่งน้ำ น้ำตก และ สะพานข้ามลำธาร ได้รับขนานนาม จิวใจไกวน้อย อีกด้วย



เที่ยง

รับประทานอาหารกลางวัน ณ ภัตตาคาร

อิสระให้ท่านได้สัมผัสธรรมชาติที่สวยงาม ที่ธรรมชาติได้บรรจงสร้างอย่างงดงาม ท่านจะได้เห็นตึกที่มีฟองน้ำ ไส้สะอาดกระจายจุดตั้งสำคัญยามบ่ายล่องลอยตามสายลม ให้ท่านเดินผ่านโตรกเขาและชมสายน้ำอย่างใกล้ชิด ให้ท่านชมความงามของหน้าผางามของเขาแห่งสายลมที่งดงามแห่งนี้ให้ท่านได้สัมผัสความสวยที่ผสมกับความเสียวของโตรกผาแห่งนี้ แล้วให้ท่านชมความสวยงามของทะเลสาบมรกตของหยุนไถซานที่ใสจนเห็นถึงก้นของทะเลสาบซึ่งถือเป็นความมหัศจรรย์ ซึ่งน้ำผุดแห่งนี้จะมีน้ำอยู่ตลอดทั้งปีไม่มีเหือดแห้ง สมควรแก่เวลานำท่านเดินทางสู่เมืองหวนซาน มณฑลอันฮุย

ค่ำ

รับประทานอาหารค่ำ ณ ภัตตาคาร

ที่พัก CHAN WU HOTEL หรือเทียบเท่า 4 ดาว

วันที่ห้า สุสานทหารดินเผาจีนซี (รวมรถแบตเตอรี่) — ถนนคนเดินวัฒนธรรมราชวงศ์ถัง

OPTION:260CNY/PAX ไซวีสนทางสายไหม/ไซวีราชวงศ์ถัง

เช้า รับประทานอาหารเช้า ณ ห้องอาหารของโรงแรม



นำท่านเดินทางสู่ **เซิงเซาหลีซัน หลินถง** ห่างจากเมืองซีอาน มณฑลส่านซี ประเทศจีนไปทางทิศ ตะวันออกประมาณ 35 กิโลเมตร สถานที่ตั้งสุสานทหารจีนซีฮ่องเต้ นำท่านชม **สุสานทหารจีนซี หรือ สุสานฉินสื่อหวง(รวมรถเล็ก)** สุสานนี้ถูกพบโดยบังเอิญ โดยชาวนาในหมู่บ้านซีหยาง สุสานนี้ตั้งอยู่ บริเวณเซิงเซาหลีซัน โดยในระหว่างที่ขุดนั้น ก็บังเอิญพบกับซากของทหารดินเผา ที่มีอายุมากกว่า 2,000 ปี ปัจจุบันรัฐบาลจีนขุดค้นพบวัตถุโบราณที่เป็นกองทัพทหารดินเผา สรรพาวุธ รถม้าและม้าศึก จำนวนทั้งสิ้นกว่า 7,400 ชิ้น ภายในบริเวณพื้นที่หลุมสุสานกว่า 25,000 ตร.ม. มีการคาดคะเนว่าอาณา เขตของสุสานฉินสื่อหวงจะมีพื้นที่มากกว่า 2,180 ตร.กม. สุสานฉินสื่อหวงได้รับการคัดเลือกให้เป็น มรดกโลกทางวัฒนธรรมในปี พ.ศ. 2530 อีกด้วย



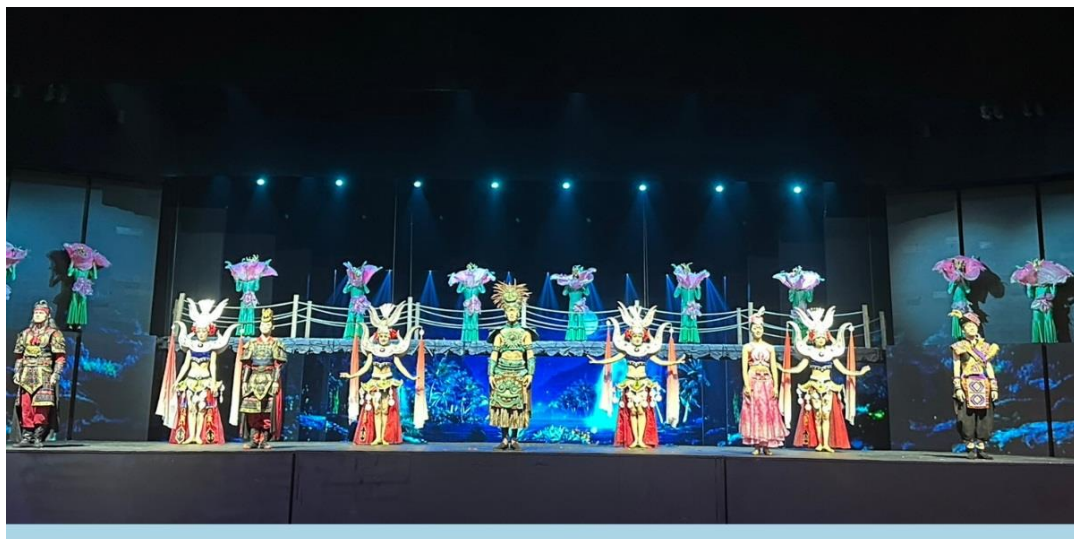


เที่ยง

🕒รับประทานอาหารกลางวัน ณ ภัตตาคาร : **เมนูพิเศษ!! เปิดอย่างซีอานรสเด็ด**

จากนั้นนำท่านสู่ **ถนนคนเดินวัฒนธรรมราชวงศ์ถัง** เป็นถนนที่ใช้เอกลักษณ์มาจากถนนสมัยราชวงศ์ถังมาเป็นเบื้องหลัง ช่วยสร้างบรรยากาศให้นักท่องเที่ยวเหมือนหลุดเข้าไปในสมัยนั้น โดยเป็นถนนคนเดิน แหล่งรวมของช้อปปิ้ง สถานบันเทิง แหล่งท่องเที่ยว

**OPTION : โชว์ราชวงศ์ถัง อันตระการตา** ชมการแสดงนาฏศิลป์ชุดต่างๆในสมัยราชวงศ์ถังที่สะท้อนให้เห็นถึงความเจริญทางวิชาการและศิลปะที่รุ่งเรืองอย่างสุด ๆ ราคาโชว์นี้ไม่รวมอยู่ในรายการทัวร์ สงวนสิทธิ์เฉพาะท่านที่สนใจเท่านั้น **ราคาโชว์ประมาณ 260 หยวน** สามารถติดต่อสอบถามได้จากไกด์ท้องถิ่นในวันเดินทาง โชว์ใช้เวลาแสดงประมาณ 90 นาที สำหรับท่านที่ไม่ได้สนใจซื้อ Option เสริมดูโชว์สามารถเดินเล่นช้อปปิ้งบริเวณโดยรอบได้



ค่ำ

🕒รับประทานอาหารค่ำ ณ ภัตตาคาร

พักที่ **TITAN CENTRAL PARK HOTEL4\*** หรือเทียบเท่า 4ดาวจีน

วันที่หก

เจดีย์ห้าพันปี(ไม่ขึ้นเจดีย์) - วัดลามะ - กำแพงเมืองโบราณ(ชมด้านนอก) - ผ่านชม หอระฆัง -เดินทางสู่เมืองลั่วหยาง

## เช้า

### 🕒รับประทานอาหารเช้า ณ ห้องอาหารของโรงแรม

นำชม **เจดีย์ห่านป่าใหญ่ (ไม่ขึ้นเจดีย์)** ตั้งอยู่ทางทิศใต้ของกำแพงเมืองซีอาน สร้างเสร็จในปี ค.ศ. 652 ในรัชสมัยจักรพรรดิถังเกาจง ฮองเต๋องค์ที่สามแห่งราชวงศ์ถัง เจดีย์ห่านป่าใหญ่ องค์เจดีย์มีรูปแบบเรียบง่าย ในศิลปะจีนผสมอินเดีย เดิมนั้นสร้างเพียง 5 ชั้น แต่เมืองซีอานได้ประสบภัยแผ่นดินไหวมาหลายครั้ง จึงได้มีการบูรณะเรื่อยมาและมีการบูรณะใหญ่ในสมัยราชวงศ์หมิง และราชวงศ์ชิง ปัจจุบันองค์เจดีย์มี 7 ชั้น สูง 64.1 เมตร ฐานขององค์เจดีย์วัดจากตะวันออกไปตะวันตกยาว 45.9 เมตร จากเหนือไปใต้ยาว 48.8 เมตร เจดีย์ห่านป่าใหญ่ ศาสนสถานโบราณที่แสดงถึงความรุ่งเรืองของพุทธศาสนาในแผ่นดินจีน หลังจากที่พระถังซำจั๋งเดินทางไปยังชมพูทวีปเพื่ออัญเชิญพระไตรปิฎกกลับมา ท่านก็ได้พำนักที่วัดต้าเจียนและเป็นเจ้าอาวาสของวัดนี้ จากนั้นได้มีการสร้างเจดีย์ 5 ชั้นเพื่อใช้ในการเก็บรักษาพระไตรปิฎก ที่ท่านได้นำมาจากอินเดียและแปลเป็นภาษาจีนนับจำนวนกว่าพันเล่ม ภายหลังได้ถูกทำลายลงในสมัยพระนางบูเช็กเทียน พระนางจึงมีพระบัญชาให้สร้างขึ้นใหม่เป็น 10 ชั้น ก่อนจะพังทลายจากแผ่นดินไหวเหลือเพียง 7 ชั้นดังที่เห็นในปัจจุบัน

## เที่ยง

### 🕒รับประทานอาหารกลางวัน ณ ภัตตาคาร

นำชม **วัดลามะ หรือกว้างเหรินชื้อ** เป็นวัดทิเบตเก่าแก่เพียงแห่งเดียวที่ยังถูกอนุรักษ์ไว้อย่างสมบูรณ์ในนครซีอาน วัดนี้สร้างขึ้นในสมัยจักรพรรดิ คังซี ในราชวงศ์ชิง เมื่อ 270 ปีก่อน อดีตเคยเป็นสถานที่พักสำหรับผู้เดินทางไกลจากทิเบตเพื่อมาเข้าเฝ้าฮองเต๋ ในพระราชวัง ฌกรุงปักกิ่ง ภายในวัดมีองค์เจ้าแม่กวนอิมพันกรตั้งประดิษฐานอยู่ในอาราม จากนั้นนำท่านชม **กำแพงเมืองซีอาน หรือ Xian City (ชมด้านนอก)** หลงเหลืออยู่ในปัจจุบัน ซึ่งโอเดียการสร้างกำแพงเมืองซีอานนั้นมีมาตั้งแต่สมัย จินซี ฮองเต๋เช่นเดียวกับกำแพงเมืองจีน แต่มาสร้างสำเร็จในช่วงราชวงศ์หมิงนั่นเอง กำแพงนี้จะทอดยาวไปถึง 14 กม.เลยทีเดียว นักท่องเที่ยวสามารถเดินชมวิวยุคโบราณกำแพงเมืองได้ จะมีร้านค้าเล็กๆ ให้เราสั่งอะไรอุ่นๆ มาดื่มแก้หนาว รวมถึงมีร้านขายของที่ระลึกอีกด้วย และในช่วงกลางวันจะมีการเปิดไฟประดับ ทำให้กำแพงดูสวยงามมากๆ ที่เดียว



เดินทางสู่ **เมืองลั่วหยางเมืองลั่วหยาง (Luoyang)** ที่เป็นแหล่งกำเนิดอารยธรรมจีนโบราณ ถือเป็นเมืองหลวงที่มีประวัติศาสตร์ยาวนานที่สุดของจีน และยังเป็นเมืองหลวงมาหลายราชวงศ์แล้วด้วย ไม่ว่าจะ เป็น ราชวงศ์โจวตะวันออก ราชวงศ์ฮั่นตะวันออก และราชวงศ์ถัง โดยเฉพาะช่วงราชวงศ์ถังและ

ราชวงศ์สุย ลั่วหยาง (Luoyang) เคยเป็นเมืองหลวงที่มีความเจริญรุ่งเรืองที่สุด เป็นเมืองเก่าแก่ที่ตั้งอยู่  
ตอนเหนือของแม่น้ำลั่วเหอ

คำ

📍รับประทานอาหารค่ำ ณ ภัตตาคาร

พักที่ REZEN HOTEL LUOYANG 4\* หรือเทียบเท่า 4ดาวจีน

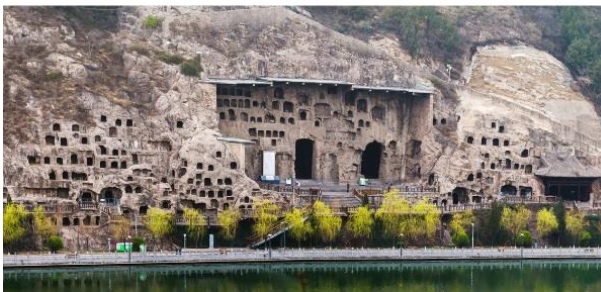
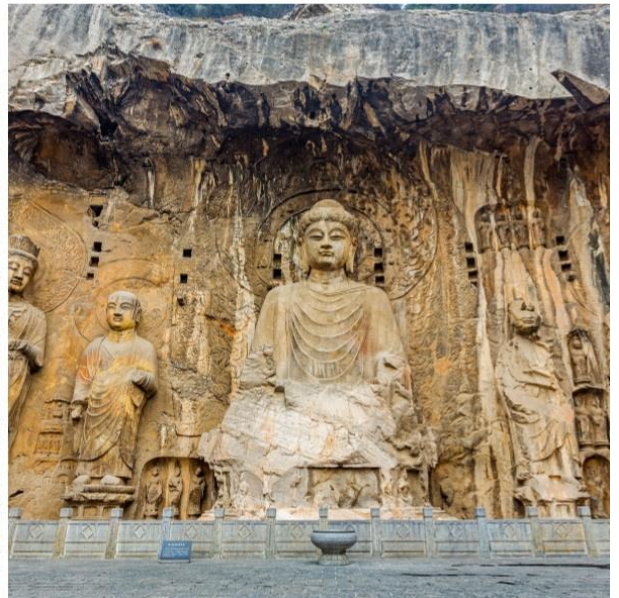
วันที่เจ็ด

เที่ยวถ้ำหลงเหมิน(รวมรถแบตเตอรี่) - ศาลเจ้ากวนอู-ถนนคนเดินหลี่จินเหมิน -เมืองโบราณลั่วอี้

เช้า

📍รับประทานอาหารเช้า ณ ห้องอาหารของโรงแรม

จากนั้นนำท่านชม **ถ้ำหินหลงเหมิน หรือ ถ้ำประตูมังกร** (รวมรถแบตเตอรี่) เป็นถ้ำหิน 1 ใน 3 ถ้ำใหญ่ ที่มีการแกะสลักของประเทศจีนและเป็นมรดกโลกทางวัฒนธรรม ปี ค.ศ. 2000 ตั้งอยู่ชานเมืองลั่วหยางห่างไปทางใต้ 12.5 กิโลเมตร เป็นพุทธสถานที่สำคัญที่สุดแห่งหนึ่งของประเทศจีน การสร้างถ้ำพระพุทธรูปแห่งนี้ ที่ได้รับอิทธิพลมาจากอินเดียและเอเชียกลาง ถ้ำหินหลงเหมิน มีอายุราว 1,500 ปี สร้างเมื่อราวปี ค.ศ. 494 ในสมัยเว่ยเหนือ และสร้างเพิ่มเติมเรื่อยมาจนถึงสมัยราชวงศ์ถัง ใช้ระยะเวลาในการก่อสร้าง บุกตะ และต่อเติมยาวนานถึง 400 กว่าปี มีความยาวตั้งแต่เหนือจรดใต้ประมาณ 1 กิโลเมตร โดยการเจาะหน้าผาหินให้เป็นถ้ำหรืออุโมงค์เข้าไปแล้วสลักรูปพระพุทธรูปเจ้า พระโพธิสัตว์ เทวดา นางฟ้า ทวารบาล รวมถึงการเขียนภาพจิตรกรรมลงบนผนังถ้ำพระนางบูเช็คเทียนสมัยเป็นฮ่องเฮาเคยพระราชทานพระราชทรัพย์ส่วนพระองค์จำนวนมากบูรณะถ้ำหินหลงเหมินแห่งนี้ ปัจจุบันยังคงหลงเหลือถ้ำผาแกะสลักอยู่จำนวน 2,100 กว่าคูหา โพรงแท่นบูชา 2,345 ช่อง ศิลปินสลักรักอักษรจีนและหมายเหตุบันทึกต่างๆ อีก 3,600 กว่าหลัก รวมถึงเจดีย์พุทธ 50 กว่าแห่ง พระพุทธรูปสลักมากกว่า 100,000 องค์ องค์ใหญ่สูงสุด 17 เมตร องค์เล็กสุดเพียงแค่ 2 เซนติเมตร



นำท่านสู่ **ศาลเจ้ากวนอู** ตั้งอยู่ทางใต้ของเมืองลั่วหยางออกไป 7 กิโลเมตร เล่าขานกันว่าเป็นที่ฝังศีรษะของกวนอู แม่ทัพผู้ยิ่งใหญ่ในสมัยสามก๊ก และเป็นผู้ที่ได้รับการยกย่องให้เป็นเทพเจ้าองค์หนึ่งของชาวจีน ปัจจุบันกลายเป็นสถานที่ท่องเที่ยวแห่งหนึ่งของจีน ภายในศาลเจ้าประกอบไปด้วยตำหนักสามตำหนัก ตำหนักหลักของศาลเจ้ากวนอูตั้งอยู่ภายใน ระยะทางผ่านจากประตูใหญ่เข้าไป ประมาณ 50 เมตร มีสิงโตหินจำนวน 104 ตัวเรียงรายสองข้างทาง ที่บริเวณตำหนักใหญ่ มีรูปปั้นกวนอูขนาดใหญ่

เพื่อให้ผู้คนที่เคารพนับถือสักการบูชา ตำแหน่งที่สอง หันหน้าไปทาง ทิศตะวันออกเฉียงใต้ของลัวหยาง ตามเรื่องของสามก๊ก กวนอูแพ้สงครามจึงถูกจับตัดหัว เพื่อยุให้โจโจและเล่าปี่เกลียดแค้นกัน ชุนกวนได้นำศีรษะของกวนอูส่งไปให้โจโจ โจโจซึ่งชื่นชอบในตัวกวนอู ได้นำศีรษะของกวนอูไปฝังอย่างสมเกียรติ บริเวณรอบ ๆ ปลูกต้นสนมากมายจนเป็นป่าสน จึงมีชื่อว่า “กวนหลิน”

เที่ยง

### 🕒รับประทานอาหารกลางวัน ณ ภัตตาคาร

จากนั้นนำชม **ถนนคนเดินหลินจินเหมิน** เป็นถนนคนเดินที่มีกำแพงเมืองและบ้านเรือนแบบโบราณที่ได้ถูกอนุรักษ์ไว้ ตามทางมีขายอาหารของที่ระลึกของฝากมากมาย ด้านนอกกำแพงเป็นสวนสาธารณะที่ปลูกต้นหลิวเป็นแนวยาวสวยงาม จากนั้นนำท่านสู่ **เมืองโบราณลั่วอี้** สถานที่ท่องเที่ยวระดับ 1A ตั้งอยู่ในเขตหล่าวเจิง เมืองลัวหยาง รอบ ๆ จุดชมวิวเมืองโบราณลั่วอี้ นั้น ยังผสมผสานนวัตกรรมทางเทคโนโลยีเข้ากับวัฒนธรรมดั้งเดิม การผสมผสานระหว่างความคลาสสิกและความทันสมัย เพื่อไม่ให้อาคารเก่าและใหม่แยกออกจากกันเป็นเป้าหมายโดยรวม ซึ่งไม่เพียงแต่สะท้อนให้เห็นถึงมรดกทางวัฒนธรรมดั้งเดิมของเมืองโบราณลั่วอี้ แต่ยังไม่สูญเสียบรรยากาศที่ทันสมัย

ค่ำ

### 🕒รับประทานอาหารค่ำ ณ ภัตตาคาร

พักที่ **Rezen hotel Luoyang 4\*** หรือ โรงแรมระดับเดียวกัน

**วันที่แปด เมืองลัวหยาง-กรุงเทพฯ(สุวรรณภูมิ) LYA-BKK UQ2641 12.35/15.50**

**เช้า** 🕒รับประทานอาหารเช้า ณ ห้องอาหารของโรงแรม

หลังอาหารเช้าท่านเดินทางสู่สนามบิน เพื่อทำการเช็คอินและโหลดสัมภาระก่อนบิน

**12.35 น.** ออกเดินทางกลับสู่ **กรุงเทพฯ** โดยสายการบิน **Urumqi Air** เที่ยวบินที่ **UQ2641**

**15.50 น.** เดินทางถึง **ท่าอากาศยานสุวรรณภูมิ** โดยสวัสดิภาพ

หมายเหตุ\*\*\*\*โปรแกรมและรายละเอียดของการเดินทางอาจมีการเปลี่ยนแปลงได้ ทั้งนี้ขึ้นอยู่กับภาวะอากาศ และเหตุสุดวิสัยต่าง ๆ ที่ไม่สามารถคาดการณ์ล่วงหน้าโดยทางบริษัทฯจะคำนึงถึงผลประโยชน์และความปลอดภัยของผู้ร่วมเดินทางเป็นสำคัญ



**\*\*กรุณาเช็คพาสปอร์ตก่อนเดินทาง\*\***

**พาสปอร์ตมีอายุไม่น้อยกว่า 6 เดือนก่อนเดินทาง**



# ข้อควรระวัง!!!



ท่านใดที่ต้องออกตัวภายในประเทศ (เครื่องบิน,รถทัวร์,รถไฟ) กรุณาแจ้งเจ้าหน้าที่บริษัท  
ทัวร์ให้ทราบและคอนเฟิร์มการเดินทางก่อนทุกครั้ง หากท่านทำการจองตัวเครื่อง  
ก่อนที่ท่านจะได้รับการคอนเฟิร์มเดินทางจากบริษัท ทางบริษัทจะไม่รับผิดชอบในทุกกรณี

## อัตราค่าบริการรวม

- ค่าตัวเครื่องบินเดินทางไป-กลับชั้นประหยัดตามเส้นทางและสายการบิน  
รวมถึงค่าภาษีสนามบินที่ระบุในรายการ(น้ำหนักโหลดท่านละไม่เกิน 20 กิโลกรัม / ถู้อื่นเครื่อง 7 กิโลกรัม)
- ค่าที่พักระดับ 4 ดาว (ห้องละ 2 - 3 ท่าน)
- ค่าพาหนะนำเที่ยวตลอดเส้นทาง
- ค่าอาหารตามที่รายการระบุ
- ค่าเข้าชมตามสถานที่ต่าง ๆ ตามที่ระบุในรายการ
- ค่าไกด์ท้องถิ่นและหัวหน้าทัวร์ไทยดูแลตลอดการเดินทาง
- ค่าประกันอุบัติเหตุระหว่างการเดินทาง ท่านละ 1 ล้านบาท กรณีรักษาพยาบาล 5  
แสนบาท(เงื่อนไขตามกรมธรรม์)
- ค่าวีซ่าแบบกรุปท่องเที่ยวเข้าประเทศจีน (สำหรับพาสปอร์ตไทย และเดินทางไป-กลับพร้อมกรุปเท่านั้น)

## อัตราค่าบริการไม่รวม

- ค่าน้ำหนักกระเป๋าเดินทางที่เกินจากสายการบินกำหนด
- ค่าธรรมเนียมน้ำมันและภาษีสนามบิน ในกรณีที่สายการบินมีการปรับขึ้นราคา
- ค่าใช้จ่ายส่วนตัว อาทิเช่น ค่าโทรศัพท์ , ค่าช้อปปิ้ง , ค่าอาหารและเครื่องดื่มนอกจากในรายการ
- ค่าภาษีมูลค่าเพิ่ม 7% และภาษีหัก ณ ที่จ่าย 3% (กรณีลูกค้าต้องการใบเสร็จรับเงินแบบเต็มรูปแบบ)
- **ค่าสินน้ำใจสำหรับมัคคุเทศก์ท้องถิ่น, คนขับรถ ท่านละ 1,800.- บาท/ทริป \*\*  
หัวหน้าทัวร์ขึ้นอยู่กับความพึงพอใจในการบริการ**
- ค่าทิปพนักงานยกกระเป๋าที่โรงแรม (ใบละ 5 หยวน ต่อครั้ง) , ค่าทิปต่าง ๆ หากท่านใช้บริการเหล่านั้น
- **\*\*หากวีซ่ากรุปยกเลิกต้องทำวีซ่าเดี่ยวเพิ่ม 2,000 บาท/เล่ม\*\***
- ค่าดำเนินการคัดกรองตรวจหาเชื้อ RT-PCR หรือ ATK ในกรณีที่ประเทศจีนต้องให้ตรวจ
- ค่าวีซ่าจีนสำหรับชาวต่างชาติ

# การชำระค่าทัวร์

1. สำรองที่นั่งโดยมัดจำท่านละ 10,000 บาท ภายใน 3 วันหลังทำการจอง
2. ค่าทัวร์ส่วนที่เหลือชำระก่อนวันเดินทางอย่างน้อย 21 วันทำการ

\*กรณียกเลิกการเดินทางน้อยกว่า 30 วันทำการ บริษัทฯ ขอสงวนสิทธิ์ในการคืนค่ามัดจำ\*

**\*\*\*หมายเหตุ** กรณีมีทำวีซ่ากรุปเรียบร้อยแล้ว ทางรัฐบาลจีนประกาศยกเลิกวีซ่าจีนแบบกรุปหน้าด่าน ผู้เดินทางจะต้องเสียค่าใช้จ่ายในการทำวีซ่าเพิ่ม\*\*และลูกค้าเคยเดินทางไป 22 ประเทศดังนี้ (ภายในระยะเวลาก่อนเดินทาง 6 เดือน) ต้องทำวีซ่าเดี่ยว

## เงื่อนไขการสำรองที่นั่ง

- กรณียกเลิกการเดินทางน้อยกว่า 30วันทำการและช่วงวันหยุดยาวหรือวันหยุดเทศกาลกรรณาแจ้งยกเลิกการเดินทางมากกว่า 45วัน บริษัทฯ ขอสงวนสิทธิ์ในการคืนค่ามัดจำ หรือ หักค่าใช้จ่ายที่เกิดขึ้นจริง
- กรณีท่านไม่ผ่านการอนุมัติวีซ่าของประเทศจีนด้วยเหตุผลใดก็ตาม บริษัทฯ ขอสงวนสิทธิ์ในการคืนค่ามัดจำ หรือ หักค่าใช้จ่ายที่เกิดขึ้นจริง
- หากไม่ชำระมัดจำตามที่กำหนด ขออนุญาตตัดที่นั่งให้ลูกค้าท่านอื่นที่รออยู่
- หากชำระไม่ครบตามจำนวน บริษัทฯถือว่าท่านยกเลิกการเดินทางโดยอัตโนมัติโดยไม่มีเงื่อนไข
- เมื่อท่านชำระเงินไม่ว่าจะทั้งหมดหรือบางส่วน ทางบริษัทฯถือว่าท่านได้ยอมรับเงื่อนไขและข้อตกลงต่างๆที่ได้ระบุไว้ทั้งหมดนี้แล้ว
- หากชำระเงินในแต่ละส่วนแล้ว โปรดส่งสำเนาการโอนเงิน มาทางอีเมลล์ของเซลล์ที่ท่านติดต่อ
- ส่งรายชื่อสำรองที่นั่ง ผู้เดินทางต้องส่งสำเนาหนังสือเดินทาง (Passport) ส่งสำเนาหนังสือเดินทางตัวจริง, พร้อมรูปถ่ายแนบคู่ (ตามกฎหมายของการขอวีซ่าจีนในหัวข้อด้านล่าง) // [หากไม่ส่งสำเนาหนังสือเดินทาง (Passport) มาให้ ทางบริษัทฯขอสงวนสิทธิ์ไม่รับผิดชอบค่าเสียหายอันเกิดจากความผิดพลาดจากการสะกดชื่อนามสกุล และอื่นๆ เพื่อใช้ในการจองตั๋วเครื่องบินทั้งสิ้น

## หมายเหตุ

- กรณีผู้ร่วมคณะยินดีที่จะเดินทางน้อยกว่า 15 ท่าน ทางบริษัทสงวนสิทธิ์ไม่มีหัวหัวหน้าทัวร์ (มีไกด์ท้องถิ่นตลอดการเดินทาง)
  - กรณีเจ้าหน้าที่ตรวจคนเข้าเมืองของประเทศนั้น ๆ ปฏิเสธการเข้า-ออก ด้วยเหตุผลใดก็ตาม ถือเป็นเหตุผลซึ่งอยู่นอกเหนืออำนาจและความรับผิดชอบ ทางบริษัทฯ ขอสงวนสิทธิ์ที่จะไม่คืนเงินทั้งหมดหรือบางส่วน
  - กรณีเทศกาลที่ต้องมีการยืนยันที่นั่งกับทางสายการบิน และทางโรงแรม โดยการผ่านตัวแทนทั้งในและต่างประเทศ รวมถึงเที่ยวบินพิเศษและเที่ยวบินเหมาลำทางบริษัทฯ ขอสงวนสิทธิ์ในการไม่คืนเงินทั้งหมดหรือบางส่วน
  - บริษัทฯ ขอสงวนสิทธิ์ที่จะไม่รับผิดชอบค่าใช้จ่ายใด ๆ ในกรณีที่เกิดเหตุสุดวิสัยที่บริษัทฯ ไม่สามารถควบคุมได้ เช่น การยกเลิกไฟล์ทบิน เปลี่ยนตารางเวลาบิน หรือล่าช้าของสายการบิน, อุบัติเหตุ, ภัยธรรมชาติ, การนัดหยุดงาน, การจลาจล หรือสิ่งของสูญหายตามสถานที่ต่าง ๆ
  - บริษัทฯ ขอสงวนสิทธิ์ที่จะเปลี่ยนแปลงราคาโดยมีต้องแจ้งให้ทราบล่วงหน้า ในกรณีที่มีการขึ้นลงของเงินตราต่างประเทศ และจากการปรับขึ้นค่าน้ำมันของสายการบิน
  - บริษัทฯ ขอสงวนสิทธิ์ในการเปลี่ยนแปลงรายการท่องเที่ยวได้ตามความเหมาะสม ทั้งนี้จะยึดถือผลประโยชน์ของคณะผู้เดินทางเป็นสำคัญและบริษัทฯ ยังคงรักษามาตรฐานการบริการเช่นเดิม
  - บริษัทฯ ขอสงวนสิทธิ์เมื่อท่านเดินทางไปพร้อมคณะ แล้วท่านงดใช้บริการใด หรือไม่เดินทางพร้อมคณะถือว่าท่านสละสิทธิ์ไม่อาจเรียกร้องค่าบริการ และเงินคืน ไม่ว่ากรณีใด ๆ ทั้งสิ้นและทางบริษัทฯ จะขอเรียกเก็บค่าใช้จ่ายท่านเป็นจำนวน 400 หยวน / วัน / คน
- บริษัทฯ ขอสงวนสิทธิ์เลื่อนการเดินทางในกรณีที่มีผู้ร่วมคณะเป็นผู้ใหญ่ไม่ครบจำนวนตามที่แจ้งไว้

**\*กรณีที่ลูกค้าจองทัวร์และชำระมัดจำแล้วถือว่าท่านได้ยอมรับในข้อความและเงื่อนไขที่บริษัทฯแจ้งข้างต้น\*\***

