



# KAZAKHSTAN

## ALMATY CHARYN CANYON SHYMBULAK KOLSAY

ทัวร์ เร็ว เร็ว...อัลมาตี ฉันทชอบฤดูใบไม้ร่วง



รหัสทัวร์ RJ-KC008

เดินทาง 6D 4N

ตุลาคม 2569

10 ไร่

เห็นแล้ว ต้อง วิว

- 1 Shymbulak Ski Resort
- 2 Kolsay Lake National Park
- 3 Charyn Canyon National Park
- 4 Moon Canyon
- 5 Black Canyon
- 6 Ethno Village The Huns
- 7 Kok Tobe Cable Car
- 8 Alma Arasan Gorge
- 9 Ayusai Gorge
- 10 Zenkov Cathedral

Alma Arasan Gorge

Kok Tobe

Zenkov Cathedral

ราคา  
เที่ยว

# 59,919

บาท

รวมภาษีมูลค่าเพิ่ม 7%

เที่ยวครบทุกไร่

กรุ๊ป 15 ท่าน

ไร่พิเศษ!

พักโคลโซ 1 คืน

พักอัลมาตี 3 คืน

FULL SERVICE

อาหารบนเครื่อง  
ไปและกลับ



air astana

โบสถ์อัสคาซาน  
อนุสรณ์สถาน พานฟลอฟ  
จุดชมวิว หุบเขาเมธิว  
พิพิธภัณฑ์เครื่องดนตรี

ตลาดรับมาซาร์  
ถนน อามนิก  
Zhibek Zholy  
ช้อปปิ้ง Mega Mall Almaty

บินเข้า - กลับดีก  
Airbus A321

พรีนำหนักกระเป๋า  
23 กิโลกรัม

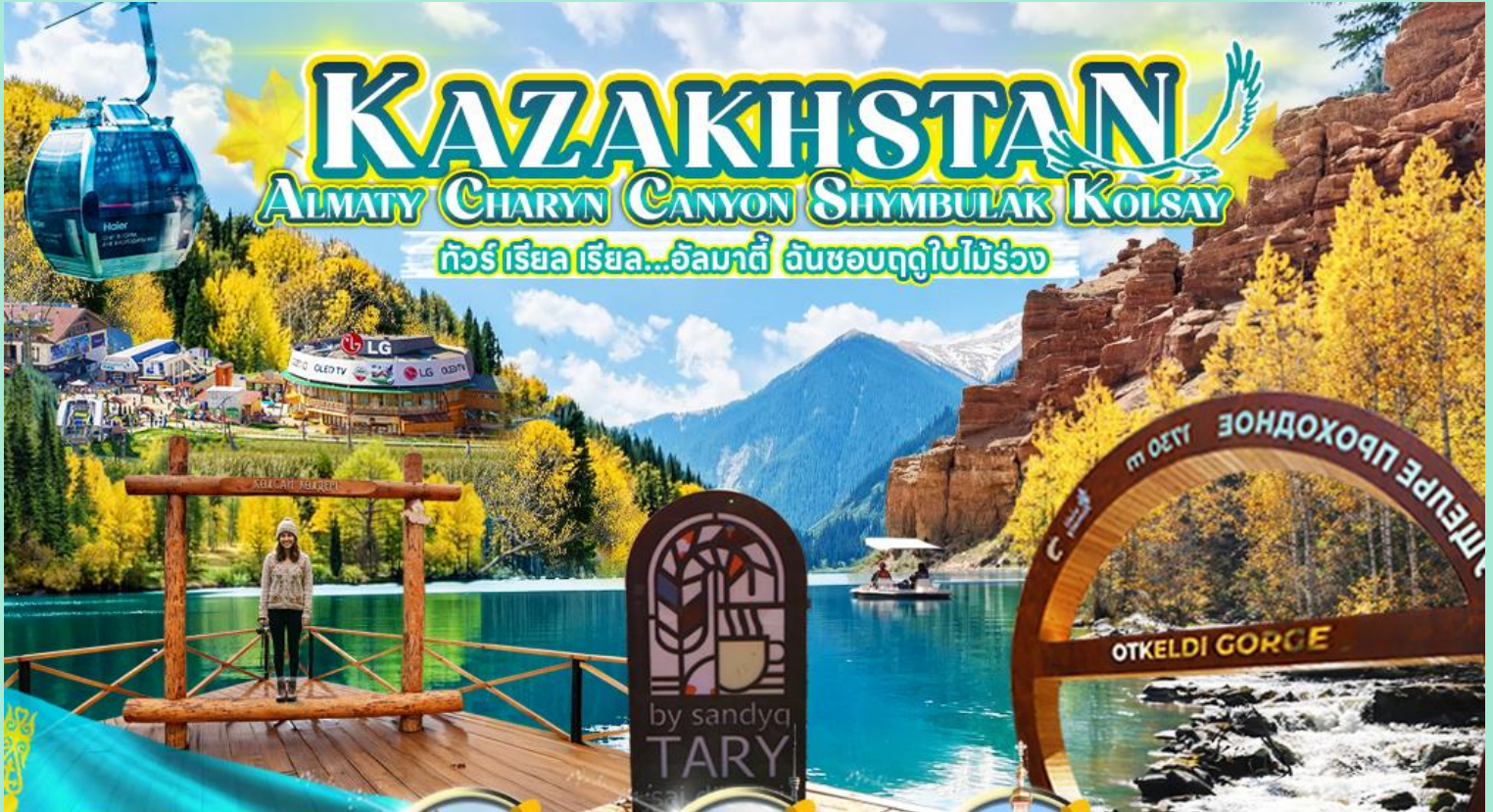
อาหาร  
12 มื้อ

บริการนำสัมภาระ  
วันละ 1 ชุด

# KAZAKHSTAN

## ALMATY CHARYN CANYON SHYMBULAK KOLSAY 6D4N

ทัวร์ เรือล เรือล...อัลมาตี ฉันทอบฤดูใบไม้ร่วง



รหัสทัวร์ RJ-KC008  
 เดินทาง 6D 4N  
 ตุลาคม 2569

**10 ไฮไลท์**  
 เห็นแล้ว ต้อง วิ๊ว

- 1 Shymbulak Ski Resort
- 2 Kolsay Lake National Park
- 3 Charyn Canyon National Park
- 4 Moon Canyon
- 5 Black Canyon
- 6 Ethno Village The Huns
- 7 Kok Tobe Cable Car
- 8 Alma Arasan Gorge
- 9 Ayusai Gorge
- 10 Zenkov Cathedral



Alma Arasan Gorge      Kok Tobe      Zenkov Cathedral

**เที่ยวครบทุกไฮไลท์**  
**กรุ๊ป 15 ท่าน**  
**ไฮไลท์ พิเศษ!**  
 พักโคลโฆ 1 คืน  
 พักอัลมาตี 3 คืน

ราคา **59,919** บาท  
 ราคานี้รวมค่าเพิ่ม 7%

โบสถ์ได้ค้นชาชน  
 อนุสรณ์สถาน พานไฟลอฟ  
 จุดชมวิวก หุบเขานิว  
 พิพิธภัณฑ์เครื่องดนตรี

ตลาดนัดบาชาร์  
 ถนน อารมัน  
 Zhibek Zholy  
 ซีนอบิง Mega Mall Almaty

บินเช่า - กลับตึก Airbus A321  
 อนุญาตให้นำกระเป๋า 23 กิโลกรัม  
 อาหาร 12 มื้อ  
 บริการนำขึ้น 5 วัน: 1 ช่วง

**FULL SERVICE**  
 อาหารบนเครื่อง  
 ไปและกลับ

# HIGHLIGHT



- 🇹🇭 **สัมผัสบรรยากาศพีลายุโรปใกล้เอเชีย ณ Shymbulak Ski Resort แลนด์มาร์คอันดับ 1 ของอัลมาตี**
- 🏞️ **ชมความงามของ ทะเลสาบโคลไซ มรดกแห่งขุนเขาคาซัคสถาน**
- 🏞️ **ทะเลทราย อุทยานแห่งชาติซารินแคนยอน แกรนด์แคนยอนแห่งเอเชียกลาง สวยอลังการทุกมุมมอง**
- 🌞 **Check-in พักที่สวยล้ำ! ณ Moon Canyon ให้ฟีลเหมือนหลุดไปอยู่บนดาวดวงอื่น**
- 🕒 **Black Canyon มนต์เสน่ห์แห่งหุบเขาสีเข้ม พักที่ Unseen ที่ต้องมาเห็นด้วยตาตัวเอง**
- 🏠 **สัมผัสวัฒนธรรมขั้ม้า ยิงธนู และการต้อนรับสุดอบอุ่นในกระโจมเยิร์ต ณ Ethno Village The Huns**
- 🎸 **นั่งกระเช้าลอยฟ้า ถ่ายรูปคู่รูปปั้น The Beatles และสนุกกับเครื่องเล่นบนยอดเขา Kok Tobe**
- 🏞️ **สัมผัสธรรมชาติบริสุทธิ์ และน้ำตกสุดงดงาม สูดอากาศสดชื่นที่ Alma-Arasan Gorge**
- 🌲 **Ayusai Gorge เส้นทางเดินป่าสุดชิลล์เสียสละสำหรับ พบความมหัศจรรย์ของธรรมชาติที่อยู่ใกล้ตัว**
- 🏰 **Zenkov Cathedral มหัศจรรย์วิหารไม้ที่สร้างโดยไม้ใช้ตะปูแม่แต่ตัวเดียว แลนด์มาร์คศักดิ์สิทธิ์ใจกลางอัลมาตี**

## อัตราค่าบริการ

กำหนดการเดินทาง	Ticket PNR	จำนวนที่นั่ง	ราคา		
			ผู้ใหญ่	เด็กอายุต่ำกว่า 2 ปี	พักเดี่ยว
08-13 ตุลาคม 2569	7ZJEZR	15	59,919.-	59,919.-	10,900.-
13-18 ตุลาคม 2569	7ZJHMZ	15	59,919.-	59,919.-	10,900.-
22-27 ตุลาคม 2569	85ZIUC	15	59,919.-	59,919.-	10,900.-
24-29 ตุลาคม 2569	96GLGX	15	59,919.-	59,919.-	10,900.-

โปรแกรมทัวร์	เช้า	เที่ยง	เย็น	โรงแรม
1 สนามบินนานาชาติสุวรรณภูมิ-สนามบินนานาชาติอัลมาตี (KC932 BKK-ALA 10:05-14:55) บริการอาหารและน้ำดื่มบนเครื่อง เมืองอัลมาตี-โบสถ์ใต้ดินคาซาน-ขึ้นกระเช้าสู่ยอดเขา โทก โทเบ ชมวิวเมืองอัลมาตียามค่ำคืน	-	-		KAZZHOL PARK HOTEL ALMATY หรือเทียบเท่า ★★★★★
2 จุดชมวิวกุบเขาเมดิว-SHYMBULAK SKI RESORT- เมืองอัลมาตี-TURRENKUR-สวนสาธารณะพานฟลอฟ- อนุสรณ์สถานพานฟลอฟ-โบสถ์เซนคอฟ-พิพิธภัณฑ์ เครื่องดนตรี				KAZZHOL PARK HOTEL ALMATY หรือเทียบเท่า ★★★★★
3 อุทยานแห่งชาติชาร์นแคนยอน-CHARYN CANYON- MOON CANYON-BLACK CANYON		 Tary		KOLSAY PRESTIGE หรือเทียบเท่า ★★★★★
4 อุทยานแห่งชาติโคลโซ-ทะเลสาบโคลโซ-เมืองอัลมาตี- ตลาดกรีนบาซาร์-ชมสถาปัตยกรรมภายในรถไฟฟ้ ใต้ดิน ZHIBEK ZHOLY-ถนนอาร์บัท				KAZZHOL PARK HOTEL ALMATY หรือเทียบเท่า ★★★★★
5 ALMA ARASAN GORGE-AYUSAI GORGE- ETHNO VILLAGE THE HUNS-ช้อปปิ้ง MEGA MALL ALMATY-สนามบินนานาชาติอัลมาตี (KC931 ALA-BKK 00:20-08:55) บริการอาหารและน้ำดื่มบนเครื่อง			-	-
6 สนามบินนานาชาติสุวรรณภูมิ	-	-	-	-

\*\* รายการทัวร์ข้างต้น อาจมีการสลับปรับเปลี่ยนเพื่อความเหมาะสม \*\*



บริการน้ำดื่มวันละ 1ขวด



บริการอาหาร และน้ำดื่มบนเครื่อง

วันที่  
**1**

กรุงเทพฯ (สนามบินนานาชาติสุวรรณภูมิ)-สนามบินนานาชาติอัลมาตี-  
เมืองอัลมาตี-โบสถ์ใต้ดินคาซาน-ชั้นกระเช้าสู่ออดเขาโกก โทเบ ชมวิว  
เมืองอัลมาตียามค่ำคืน

**07.30 น.**

คณะพร้อมกัน ณ **อาคารผู้โดยสารขาออกระหว่างประเทศ ชั้น 4 ประตู 10** สนามบินนานาชาติ **สุวรรณภูมิ** เจ้าหน้าที่ของบริษัทฯ คอยให้การต้อนรับ และอำนวยความสะดวกในการเช็คอินออกบัตรโดยสาร ณ เคาน์เตอร์ สายการบิน **AIR ASTANA (KC)**





บริการอาหารร้อน ทั้งขาไป และ ขากลับ

BKK .....		✈	..... ALA	
เที่ยวบิน	เวลาออก		เวลาถึง	
KC932	10 : 05		14 : 55	
ALA .....		✈	..... BKK	
เที่ยวบิน	เวลาออก		เวลาถึง	
KC931	00 : 20		08 : 55	

**10.05 น.**

ออกเดินทางสู่ สนามบินนานาชาติอัลมาตี ประเทศคาซัคสถาน โดยสายการบิน **AIR ASTANA (KC)** เที่ยวบินที่ **KC 932**

- ✈
ใช้เวลาบินประมาณ 6 ชั่วโมง 40 นาที
- 🍽
บริการอาหารและเครื่องดื่มบนเครื่อง

**14.55 น.** เดินทางถึง สนามบินนานาชาติอัลมาตี ประเทศคาซัคสถาน (\*\*เวลาท้องถิ่นช้ากว่าประเทศไทย 2 ชั่วโมง ควรปรับนาฬิกาของท่านเพื่อสะดวกในการนัดหมาย) หลังผ่านพิธีตรวจคนเข้าเมืองแล้ว นำท่านเดินทางสู่ เมืองอัลมาตี (Almaty) ซึ่งตั้งอยู่ทางตอนใต้ของคาซัคสถาน ใกล้กับชายแดนที่ติดกับ ประเทศคีร์กีซสถาน เป็นเมืองที่ใหญ่ที่สุดของประเทศคาซัคสถาน ในอดีตเคยเป็นเมืองหลวงมาก่อน ตั้งแต่ปี พ.ศ. 2472-2541 ก่อนจะย้ายไปที่ อัสตานา (Astana) อีกทั้งอัลมาตินั้น ยังเป็นศูนย์กลาง เศรษฐกิจที่สำคัญของประเทศ เป็นเมืองที่มีวิวทิวทัศน์งดงามมากที่สุดแห่งหนึ่งของโลก

นำท่านชม **โบสถ์ไต้ดินดาซา (Kazan Icon of the Mother of God Cathedral)** สภานที่ศักดิ์สิทธิ์ลึกลับไต้ดินแห่ง เมืองอัลมาตีถูกซ่อนอยู่ในถ้ำไต้ดิน สร้างขึ้นโดยฝีมือช่างชาวรัสเซียในช่วงต้นศตวรรษที่ 20 เพื่อเป็นสภานที่ประกอบ พิธีกรรมทางศาสนา ด้านในโบสถ์ตกแต่งด้วยภาพจิตรกรรมของชาวคริสต์นิกายออร์ทอดอกซ์ บรรยากาศเย็นสงบ และ เต็มไปด้วยมนต์ขลัง (**การเปลี่ยนสีของใบไม้ขึ้นอยู่กับสภาพอากาศ**)



## KAZAN ICON OF THE MOTHER OF GOD CATHEDRAL



จากนั้นนำท่านนั่งกระเช้าเดบีลคาร์ขึ้นสู่ **ยอดเขาโกก โทเบ (Kok Tobe)** โดยใช้เวลาประมาณ 20 นาที สัมผัสทัศนียภาพมุมสูงของเมืองอัลมาตีแบบพาโนรามา **จุดชมวิบบนยอดเขา KOK TOBE** คือ หนึ่งในไฮไลต์ของเมืองอัลมาตี (Almaty) ที่ไม่ควรพลาด ตั้งอยู่บนความสูงกว่า 1,100 เมตรเหนือระดับน้ำทะเล นักท่องเที่ยวสามารถเพลิดเพลินกับวิวมุมสูงของเมืองที่สวยงามตัดกับฉากหลังของเทือกเขา Zailiyskiy Alatau โดยเฉพาะในช่วงเย็น หรือพระอาทิตย์ตกดินที่งดงามจับใจ ด้านบนนอกจากจะมีลานชมวิวที่สามารถมองเห็นเมืองทั้งเมืองได้แบบ 360 องศาแล้ว ยังมีอนุสาวรีย์ The Beatles ร้านค้า ร้านอาหาร สวนสนุกขนาดเล็ก และมี Fast Coaster ที่ตั้งอยู่บนเนินเขา เป็นรถไฟเหาะเพียงแห่งเดียวในดาซด์สถานที่ตั้งอยู่บนไหล่เขา ด้วยความเร็ว 45 กิโลเมตรต่อชั่วโมง ให้ท่านได้ทำกิจกรรมอีกด้วย **(ราคาทัวร์ไม่รวมค่าเครื่องเล่นต่าง ๆ บนยอดเขาโกก โทเบ) \*\*หมายเหตุ การเปิดให้บริการของกระเช้าขึ้นอยู่กับดุลพินิจของเจ้าหน้าที่ของกระเช้าเป็นสำคัญ ในกรณีที่กระเช้าปิดขอสงวนสิทธิ์ในการปรับเปลี่ยนโปรแกรมเป็นการขึ้นสู่ยอดเขาโดยวิธีอื่นแทน\*\***



## KOK TOBE



บริการอาหารเย็น ณ ภัตตาคาร (1)

**\*\*อาหารท้องถิ่นจะประกอบด้วย เนื้อม้า เนื้อแพะ และ เนื้อแกะ เป็นส่วนประกอบ\*\***

 พักที่ **KAZZHOL PARK HOTEL ALMATY**  
หรือเทียบเท่า



**วันที่ 2** จุดชมวิวกุบเขาเมเดิว-SHYMBULAK SKI RESORT-เมืองอัลมาตี-TERRENKUR-สวนสาธารณะพานฟีลอฟ-อนุสรณ์สถานพานฟีลอฟ-โบสถ์เซนต์คอฟ-พิพิธภัณฑ์เครื่องดนตรี

 บริการอาหารเช้า ณ โรงแรม (2)

นำท่านสู่ **จุดชมวิวกุบเขาเมเดิว (Medeu Gorge)** เพลิดเพลินกับทิวทัศน์ของลานสกีเกิดน้ำแข็งบนภูเขาที่ใหญ่ที่สุดในโลก เมเดโอ ล้อมรอบด้วยเทือกเขาทรานส์-อัสลี อลาเตา วิวด้านล่างจะเป็นลานสกีเกิดน้ำแข็งกลางแจ้งที่มีชื่อเสียงระดับโลก ตั้งอยู่บนความสูงประมาณ 1,691 เมตรเหนือระดับน้ำทะเล ท่ามกลางทิวทัศน์ขุนเขาเทียนชาน ให้ท่านสัมผัสบรรยากาศที่อบอุ่นด้วยธรรมชาติอันงดงาม



รูปภาพใช้เพื่อประกอบการโฆษณาเท่านั้น

จากนั้นนำท่านขึ้นกระเช้าสู่ **ชิมบูลัก สกี รีสอร์ท (Shymbulak Ski Resort)** หนึ่งในสถานที่ท่องเที่ยวยอดนิยม ตั้งอยู่บนความสูงกว่า 2,200 เมตรเหนือระดับน้ำทะเล ท่ามกลางทัศนียภาพของเทือกเขาเทียนชานที่สวยงามตระการตา โดยในพื้นที่ของรีสอร์ทนั้น มีทั้งจุดชมวิวที่เหมาะสมสำหรับการถ่ายภาพที่สวยงาม ร้านอาหาร ร้านคาเฟ่ ให้ท่านได้จิบกาแฟเพลิดเพลินกับทัศนียภาพที่สวยงาม **\*\*หมายเหตุ การเปิดให้บริการของกระเช้าขึ้นอยู่กับดุลพินิจของเจ้าหน้าที่ของกระเช้าเป็นสำคัญ ในกรณีที่กระเช้าปิดขอสงวนสิทธิ์ในการปรับเปลี่ยนโปรแกรมเป็นการขึ้นสู่ยอดเขาโดยวิธีอื่นแทน\*\*** (การเปลี่ยนสีของใบไม้ขึ้นอยู่กับสภาพอากาศ)



## SHYMBULAK SKI RESORT

จากนั้นนำท่านเดินทางกลับสู่ **เมืองอัลมาตี (Almaty)** เพื่อนำท่านสู่ **Turrenker** เส้นทางเดิน และวิ่งเพื่อสุขภาพระยะทางประมาณ 4.5 กิโลเมตร ตามแนวแม่น้ำ Malaya Almatinka ที่ได้รับการปรับปรุงใหม่ในปี 2021 เป็นสถานที่ยอดนิยมสำหรับพักผ่อน บรรยากาศร่มรื่น สวนสาธารณะแนวตั้งที่มีม้านั่ง จุดออกกำลังกาย และวิวทิวทัศน์ธรรมชาติกลางเมือง (การเปลี่ยนสีของใบไม้ขึ้นอยู่กับสภาพอากาศ)



## TERRENKUR



บริการอาหารกลางวัน ณ ภัตตาคาร (3)

**\*\*อาหารท้องถิ่นจะประกอบด้วย เนื้อม้า เนื้อแพะ และ เนื้อแกะ เป็นส่วนประกอบ\*\***

จากนั้นนำท่านสู่ **สวนสาธารณะพานฟีลอฟ (Panfilov Park)** สวนสาธารณะเก่าแก่ใจกลางเมืองอัลมาตี ที่เต็มไปด้วยต้นไม้ใหญ่ร่มรื่น และบรรยากาศผ่อนคลาย เหมาะสำหรับการเดินเล่นหรือถ่ายภาพ ชื่อของสวนแห่งนี้ตั้งขึ้นเพื่อเป็นเกียรติแก่ทหาร 28 นายจากกองพลแพนฟีลอฟ ที่ต่อสู้ปกป้องกรุงมอสโกในสงครามโลกครั้งที่ 2 บริเวณเดียวกันยังเป็นที่ตั้งของ **อนุสรณ์สถานพานฟีลอฟ (Panfilov Heroes Monument)** เป็นรูปปั้นขนาดใหญ่สร้างขึ้นเพื่อรำลึกถึงความกล้าหาญของทหารกองพลที่ 316 ซึ่งเสียสละชีวิตในการต่อสู้กับกองทัพนาซี รูปปั้นแสดงภาพการเคลื่อนไหวของทหารอย่างทรงพลัง ถือเป็นจุดที่นักท่องเที่ยว และชาวเมืองให้ความเคารพอย่างสูง เดินตรงต่อไปท่านจะพบกับ **โบสถ์เซนต์ดอป (Zenkov Cathedral)** หนึ่งในโบสถ์ไม้ที่ใหญ่ที่สุดในโลก เป็นสถาปัตยกรรมอันโดดเด่นของเมืองอัลมาตี ตัวอาคารทาสีสนสไตด้วยศิลปะรัสเซียออร์โธดอกซ์ สร้างขึ้นโดยไม่ใช่ตะปูแม้แต่ตัวเดียว และรอดพ้นจากแผ่นดินไหวใหญ่ได้อย่างมหัศจรรย์ ภายในโบสถ์ตกแต่งอย่างวิจิตรงดงาม เปิดให้เข้าชมอย่างเงียบสงบ (**การเปลี่ยนสีของใบไม้ขึ้นอยู่กับสภาพอากาศ**)

รูปภาพใช้เพื่อประกอบการโฆษณาเท่านั้น



## PANFILOV PARK



จากนั้นนำท่านเข้าชม **พิพิธภัณฑ์เครื่องดนตรี (Museum of Musical Instruments)** อาคารไม้ฝีมือสถาปนิก A.P. Zenkov สร้างในปี 1908 ได้รับชื่อ “พิพิธภัณฑ์ Ykylas” เพื่อเป็นเกียรติแก่นักประพันธ์เพลงพื้นบ้านชาวคาซัคที่ สำคัญ โดยที่นี่จะประกอบด้วยเครื่องดนตรีแบบดั้งเดิม กว่า 1,000 ชิ้น เครื่องดนตรีคาซัคกว่า 60 ประเภท เช่น ดอมบรา (dombra), โคมิช (kobyz), ซิลดิร์มัก (syldyrmak), เครื่องดนตรีจากชนชาติในกลุ่มภาษาตุรกี และต่างประเทศกว่า 27 ประเทศ



## MUSEUM OF MUSICAL INSTRUMENTS



บริการอาหารเย็น ณ ภัตตาคาร (4)

**\*\*อาหารท้องถิ่นจะประกอบด้วย เนื้อม้า เนื้อแพะ และ เนื้อแกะ เป็นส่วนประกอบ\*\***



พักที่ KAZZHOL PARK HOTEL ALMATY  
หรือเทียบเท่า



รูปภาพใช้เพื่อประกอบการโฆษณาเท่านั้น

วันที่  
**3**

## อุทยานแห่งชาติชารินแดนยอน-CHARYN CANYON-MOON CANYON- BLACK CANYON



### บริการอาหารเช้า ณ โรงแรม (5)

นำท่านเดินทางสู่ **อุทยานแห่งชาติชารินแดนยอน (Charyn Canyon National Park)** สัมผัสความมหัศจรรย์ของธรรมชาติ ณ “ชารินแดนยอน” หนึ่งในชุมทรัพย์ทางธรรมชาติของดาชด์สถาน ที่ได้รับฉายาว่า “แกรนด์แดนยอนแห่งเอเชียกลาง” ด้วยภูมิประเทศหินผาที่ถูกกัดเซาะโดยลมและน้ำเป็นเวลาหลายล้านปี จนกลายเป็นหุบเขาหินรูปร่างแปลกตา โดยเฉพาะจุดสามจุดไฮไลต์ “**Valley of Castles**” หุบเขาปราสาทที่มีโขดหินรูปร่างคล้ายปราสาทเรียงรายตลอดแนว ยิ่งใหญ่และน่าตื่นตาตื่นใจ ท่ามกลางบรรยากาศที่เงียบสงบเหมาะสำหรับการถ่ายรูป และสัมผัสเสน่ห์ของธรรมชาติอย่างแท้จริง **Moon Canyon** หรือที่รู้จักในชื่อ **Uzynbulak Canyon** มีลักษณะเด่น คือ หุบเขาที่ประกอบด้วยดินเหนียวสีเหลือง รูปร่างโค้งมน ทำให้ดูคล้ายพื้นผิวของดวงจันทร์ และ **Black Canyon** ที่มีหน้าผาหินสีดำตัดกับแม่น้ำชาริน (Sharyn River) (ราคาทัวร์ไม่รวมค่ารถจี๊ปของทางอุทยานฯ ท่านสามารถเลือกเดิน หรือใช้บริการรถจี๊ปของทางอุทยานฯ ได้ ราคาประมาณ 800 เทงเก้ ต่อเที่ยวหรือไปกลับ 1,600 เทงเก้ ระยะทางไปกลับประมาณ 4 กิโลเมตร) ใช้เวลาเดินทางประมาณ 2.30 ชั่วโมง



### บริการอาหารกลางวัน ณ ภัตตาคาร (6)

**\*\*อาหารท้องถิ่นจะประกอบด้วย เนื้อม้า เนื้อแพะ และ เนื้อแกะ เป็นส่วนประกอบ\*\***





**MOON CANYON**



**BLACK CANYON**

 **บริการอาหารเย็น ณ ภัตตาคาร (7)**

**\*\*อาหารท้องถิ่นจะประกอบด้วย เนื้อม้า เนื้อแพะ และ เนื้อแกะ เป็นส่วนประกอบ\*\***

ได้เวลาอันสมควร นำท่านเข้าสู่ที่พัก **ใช้เวลาเดินทางประมาณ 40 นาที**

 **พักที่ KOLSAY PRESTIGE HOTEL หรือเทียบเท่า**



รูปภาพใช้เพื่อประกอบการโฆษณาเท่านั้น

วันที่  
4

อุทยานแห่งชาติโดไลโซ-ทะเลสาบโดไลโซ-เมืองอัลมาตี-ตลาดกรีนบাজার-  
ชมสถาปัตยกรรมภายในรถไฟไฟฟ้าใต้ดิน ZHIBEK ZHOLY-ถนนอาร์บัท



บริการอาหารเช้า ณ โรงแรม (8)

นำท่านสู่ **อุทยานแห่งชาติโดไลโซ (Kolsay Lakes National Park)** เพื่อชม **ทะเลสาบโดไลโซ (Kolsay Lake)** ทะเลสาบที่สวยงามที่สุดแห่งหนึ่งของประเทศคาซัคสถาน สวยงามจนได้รับการขนานนามว่า “ไข่มุกแห่งเทือกเขาเทียนชาน” ตั้งอยู่ที่เทือกเขาเทียนชาน ประเทศคาซัคสถาน ห่างจากเมืองอัลมาตีประมาณ 290 กิโลเมตร ไฮไลท์ของที่นี่ คือ ความงามของสีน้ำในทะเลสาบที่มีสีฟ้าเทอร์ควอยซ์ใสดั่งกระจกที่สะท้อนแนวภูเขาให้เห็นบนผิวน้ำได้ชัดเจน ยิ่งในเวลาที่พระอาทิตย์ขึ้น และตก เมื่อแสงแดดกระทบกับน้ำก็เกิดความระยิบระยับเป็นวิวที่สวยงามที่สุด ๆ บริเวณรอบทะเลสาบยังมีแนวต้นสนสลับริยงอยู่มากมาย (**การเปลี่ยนสีของใบไม้ขึ้นอยู่กับสภาพอากาศ**)



รูปภาพใช้เพื่อประกอบการโฆษณาเท่านั้น



## บริการอาหารกลางวัน ณ ภัตตาคาร (9)

**\*\*อาหารท้องถิ่นจะประกอบด้วย เนื้อม้า เนื้อแพะ และ เนื้อแกะ เป็นส่วนประกอบ\*\***

นำท่านเดินทางกลับสู่ เมืองอัลมาตี (Almaty City) เพื่อนำท่านสู่ **ตลาดกรีนบাজার (Green Bazaar)** ซึ่งมีสินค้าต่าง ๆ มากมายให้ท่านเลือกซื้อ ไม่ว่าจะเป็นเสื้อผ้าเครื่องแต่งกาย สินค้าพื้นเมือง ของสด ของแห้ง ผลไม้สด กุ้ง และธัญพืช ชนิดต่าง ๆ เช่น กุ้งพิตาชิโอ อัลมอนต์ ผลไม้อบแห้ง ซีสหลากหลายชนิด น้ำผลไม้สด ๆ ที่พลาดไม่ได้ คือ เนื้อม้า ไส้กรอกเนื้อม้า สินค้าขึ้นชื่อของประเทศคาซัคสถาน **ใช้เวลาเดินทางประมาณ 3 ชั่วโมง**



# GREEN BAZAAR



จากนั้นนำท่านชมสถาปัตยกรรมภายใน **สถานีรถไฟใต้ดิน Zhibek Zholy** ในเมืองอัลมาตี เป็นหนึ่งในสถานีที่มีการออกแบบสถาปัตยกรรมโดดเด่น สะท้อนเอกลักษณ์และวัฒนธรรมคาซัคได้อย่างงดงาม โดดเด่นด้วยการตกแต่งภายใน โทนสีทอง สื่อถึงความมั่งคั่ง และความสง่างาม เสาหินอ่อน ผนังประดับลวดลายเรขาคณิตแบบดั้งเดิมผสมผสานกับความทันสมัย ให้ความรู้สึกโอ่อ่าแม้อยู่ใต้ดิน เพดานโค้งขนาดใหญ่ แสงไฟอบอุ่นช่วยขับให้รายละเอียดสถาปัตยกรรมยิ่งดูงดงาม นักท่องเที่ยวสามารถเก็บภาพมุมสวย และสัมผัสบรรยากาศการเดินทางโดยรถไฟใต้ดินแบบคนคาซัค



## ZHIBEK ZHOLY



จากนั้นนำท่านสู่ **ถนนคนเดินอาร์บัท (Arbat Street)** เป็นเขตคนเดินที่มีชื่อเสียง ตั้งอยู่บนถนนจิบค โจลี ระหว่างถนนอาบีไล ชาน และถนนนาซาร์บาเยฟ มีร้านค้า ร้านอาหาร สถานที่ท่องเที่ยวมากมาย ถนนอาร์บัทเป็นที่นิยมของทั้งนักท่องเที่ยว และคนท้องถิ่น



## ARBAT STREET



บริการอาหารเย็น ณ ภัตตาคาร (10)

**\*\*อาหารท้องถิ่นจะประกอบด้วย เนื้อม้า เนื้อแพะ และ เนื้อแกะ เป็นส่วนประกอบ\*\***



พักที่ KAZZHOL PARK HOTEL ALMATY  
หรือเทียบเท่า



รูปภาพใช้เพื่อประกอบการโฆษณาเท่านั้น

วันที่  
**5**

ALMA ARASAN GORGE-AYUSAI GORGE-ETHNO VILLAGE THE HUNS-  
 ช้อปปิ้ง MEGA MALL ALMATY-สนามบินนานาชาติอัลมาตี



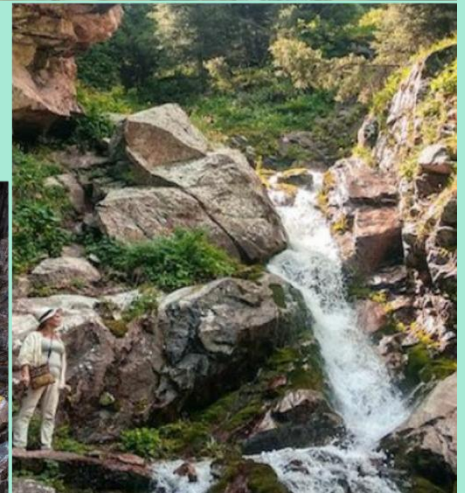
บริการอาหารเช้า ณ โรงแรม (11)

นำท่านเดินทางสู่ **Alma Arasan Gorge** หนึ่งในสถานที่ท่องเที่ยวที่ไม่ควรพลาดเมื่อมาเยือนเมืองอัลมาตี ประเทศคาซัคสถาน ด้วยทำเลที่ตั้งอยู่ในหุบเขา Prohodnoe Gorge ไม่ไกลจากตัวเมือง ที่นี้จึงเหมาะสำหรับโปรแกรมทัวร์แบบหนึ่งวัน (One-day trip) ที่ให้ท่านได้สัมผัสทั้งความสวยงามของธรรมชาติ (**คำแนะนำ : ควรเตรียมอุปกรณ์ รองเท้าที่เหมาะสมกับการเดินป่า**) (การเปลี่ยนสีของใบไม้ขึ้นอยู่กับสภาพอากาศ)



**ALMA  
ARASAN  
GORGE**

จากนั้นนำท่านสู่ **Ayusai Gorge** หนึ่งในเส้นทางเดินป่า ชมธรรมชาติที่ได้รับความนิยมอย่างสูง โดยเส้นทางเดินป่าเลียบบลำธารท่ามกลางป่าสน บรรยากาศร่มรื่น อากาศสดชื่นตลอดทาง ซึ่งเป็นส่วนหนึ่งของอุทยานแห่งชาติ Ile-Alatau ไม่ไกลจากเมืองอัลมาตี ที่จริงแล้วในบริเวณนี้มีน้ำตกอยู่ 3 แห่ง แต่แห่งที่นักท่องเที่ยวนิยมไปแห่งแรกซึ่งเข้าถึงได้ง่ายที่สุด คือ **น้ำตก Ayusai (การเปลี่ยนสีของใบไม้ขึ้นอยู่กับสภาพอากาศ)**



## AYUSAI GORGE



บริการอาหารกลางวัน ณ ภัตตาคาร (12)

**\*\*อาหารท้องถิ่นจะประกอบด้วย เนื้อม้า เนื้อแพะ และ เนื้อแกะ เป็นส่วนประกอบ\*\***

จากนั้นนำท่านเดินทางสู่ **หมู่บ้านวัฒนธรรม The Huns (Ethno Village “The Huns”)** สัมผัสเสน่ห์แห่งวิถีชีวิตของชนเผ่าเร่ร่อนในแบบฉบับคาซัคโบราณ ณ “The Huns” หมู่บ้านวัฒนธรรมที่จำลองวิถีชีวิตดั้งเดิมของชาวคาซัคไว้ได้อย่างมีชีวิตชีวา ท่ามกลางบรรยากาศทุ่งหญ้าแบบสเตปป์ ชมการแสดงพื้นเมือง การละเล่นโบราณ ซิมา ยิงธนู เรียนรู้การใช้ชีวิตในกระโจมยูร์ต (Yurt) ที่ตกแต่งอย่างสวยงาม พร้อมลิ้มลองอาหารพื้นเมืองสูตรดั้งเดิม บรรยากาศเป็นกันเอง และสนุกสนาน เหมาะสำหรับทุกวัย ทั้งครอบครัว รวมทั้งนักท่องเที่ยวสายวัฒนธรรมที่ต้องการเปิดประสบการณ์ใหม่ ๆ อย่างใกล้ชิดกับท้องถิ่น (การเปลี่ยนสีของใบไม้ขึ้นอยู่กับสภาพอากาศ) ใช้เวลาเดินทางประมาณ 1 ชั่วโมง



## ETHNO VILLAGE THE HUNS



จากนั้นนำท่านสู่ **MEGA MALL ALMATY** ศูนย์การค้าขนาดใหญ่ที่มีร้านค้าแบรนด์ท้องถิ่น และแบรนด์ระดับโลกให้ท่านเลือกช้อปปิ้งได้อย่างมากมาย ไม่ว่าจะเป็น สินค้าแฟชั่น ร้านเสื้อผ้า เครื่องสำอางค์ น้ำหอม อุปกรณ์กีฬา เครื่องใช้ในบ้าน นอกจากนี้ยังมีร้านค้า ร้านอาหาร ร้านกาแฟคอยบริการท่านอีกมากมาย อิสระให้ท่านช้อปปิ้งตามอัธยาศัย ใช้เวลาเดินทางประมาณ 1 ชั่วโมง



**อิสระอาหารเย็นตามอัธยาศัย**

ได้เวลาอันสมควรนำท่านเดินทางสู่ สนามบินนานาชาติอัลมาตี...

**00.20 น.**

ออกเดินทางกลับสู่ กรุงเทพฯ ประเทศไทย โดยสายการบิน AIR ASTANA (KC)  
เที่ยวบินที่ KC 931



**ใช้เวลาบินประมาณ 6 ชั่วโมง 40 นาที**



**บริการอาหารและเครื่องดื่มบนเครื่อง**

**วันที่  
6**

**สนามบินนานาชาติสุวรรณภูมิ**

**08.55 น.**

คณะเดินทางถึง สนามบินนานาชาติสุวรรณภูมิ กรุงเทพฯ โดยสวัสดิภาพ และความประทับใจ



# ข้อควรรู้

กรุณาศึกษารายละเอียดทั้งหมดก่อนทำการจอง เพื่อความถูกต้อง และ ความเข้าใจตรงกันระหว่างท่านลูกค้า และบริษัทฯ เมื่อท่านตกลงชำระเงินมัดจำ หรือ ค่าทัวร์ทั้งหมดกับทางบริษัทฯ แล้ว ทางบริษัทฯ จะถือว่าท่าน ได้ยอมรับเงื่อนไขข้อตกลงต่างๆทั้งหมด



## กรณีท่านมีเที่ยวบินภายในประเทศ

ในกรณีที่เที่ยวบินระหว่างประเทศ มีการยกเลิกเที่ยวบิน เปลี่ยนแปลงเวลาบิน หรือเกิดเหตุวิสัยอื่นๆ ที่ทำให้ไม่สามารถเดินทางได้ตามวันและเวลาที่กำหนด ทางบริษัทฯ และสายการบิน ขอสงวนสิทธิ์ ไม่รับผิดชอบต่อเที่ยวบินภายในประเทศ และ/หรือ เที่ยวบินที่นอกเหนือโปรแกรมที่ท่านทำการจอง เนื่องจากบริษัทฯ นำเสนอขายโปรแกรมเที่ยวบินต่างประเทศ โดยมีจุดเริ่มต้นสนามบินต้นทาง (ดอนเมืองหรือสุวรรณภูมิ) เท่านั้น



## การจัดที่นั่งบนเครื่องบินของกรุ๊ป

ขึ้นอยู่กับนโยบายของสายการบิน ทางบริษัทฯ ไม่สามารถกำหนด หรือ เปลี่ยนแปลงได้

 **บริษัทฯ ขอสงวนสิทธิ์ รายการทัวร์สามารถเปลี่ยนแปลงได้ตามความเหมาะสม**

เนื่องจากสภาวะอากาศ , ภัยธรรมชาติ เช่น วาตภัย อัคคีภัย อุทกภัย, การระบาดของโรคติดต่อ, ความไม่สงบทางการเมือง , สงครามระหว่างประเทศ และภายในประเทศ, สายการบิน เป็นต้น อาจมีการเปลี่ยนแปลงโปรแกรมตามความเหมาะสม โดยมีต้องแจ้งให้ทราบล่วงหน้า และขอสงวนสิทธิ์ในการไม่คืนค่าทัวร์ทั้งหมด หรือคืนเงินบางส่วน ตามดุลยพินิจของบริษัทฯ

การบริการของรถบัสนำเที่ยว ตามกฎหมายของประเทศคzechสตาสามารถให้บริการได้วันละ 12 ชั่วโมง มีอาจเพิ่มเวลาได้ โดยมีคชคเทศก์ และ คนขับจะเป็นผู้บริหารเวลาตามความเหมาะสม ทั้งนี้ขึ้นอยู่กับสภาพการจราจรในวันเดินทางนั้นๆ เป็นหลัก จึงขอสงวนสิทธิ์ในการปรับเปลี่ยนเวลาท่องเที่ยว ตามสถานที่ในโปรแกรมการเดินทาง



ซื้อตั๋วแล้ว

# ยกเลิกการเดินทาง

ได้เงินคืนหรือไม่ ?  
จ่ายเงินคืนอย่างไร?

ผู้เดินทางขอยกเลิก  
ก่อนเดินทาง 30 วันขึ้นไป

ค่าตั๋ว

หัก

ค่าใช้จ่ายที่  
จ่ายจริง ของ  
บริษัทตั๋ว  
(ถ้ามี)

=

เงินที่ได้คืน



ผู้เดินทางขอยกเลิก  
ก่อนเดินทาง 16-29 วัน

ค่าตั๋ว

หัก

ค่าใช้จ่ายที่  
จ่ายจริง ของ  
บริษัทตั๋ว  
(ถ้ามี)

=

เงินที่ได้คืน

ผู้เดินทางขอยกเลิก  
ก่อนเดินทาง 0-15 วัน

=

ไม่ได้รับเงินคืน



กรณีมีเหตุยกเลิกตั๋ว  
โดยไม่ใช้ความผิด  
บริษัทตั๋ว

ค่าตั๋ว

หัก

ค่าใช้จ่ายที่  
จ่ายจริง ของ  
บริษัทตั๋ว  
(ถ้ามี)

=

เงินที่ได้คืน

หมายเหตุ !!! ค่าใช้จ่ายจริงของบริษัทตั๋ว ได้แก่  
ค่าธรรมเนียมการจองวีซ่า ค่ามัดจำของบัตรโดยสารเครื่องบิน และค่าใช้จ่ายที่จำเป็นอื่น ๆ  
โดยต้องแสดงหลักฐานการจ่ายให้ผู้เดินทางทราบด้วย



# อัตราค่าบริการ รวมอะไรบ้าง?

1

ค่าตัวเครื่องบิน  
ขาไป - ขากลับ

(ตามรายการระบุ รวมถึงค่าภาษี  
สนามบิน และ ค่าภาษีน้ำมัน)



ค่ารถโค้ชปรับอากาศ  
ตามรายการที่ระบุ

2

3

โรงแรมที่พักตามระบุ  
หรือ เกียบเต่า

(พัก 2-3 ท่าน/ห้อง)



ค่าธรรมเนียม  
เข้าชมสถานที่ต่างๆ

ตามรายการที่ระบุ

4

5

ภาษีมูลค่าเพิ่ม 7%  
ภาษีหัก ณ ที่จ่าย 3%

(คิดเฉพาะค่าบริการ)



ค่าอาหาร  
ตามรายการที่ระบุ

6

7

ค่าเบี้ยประกัน  
อุบัติเหตุในระหว่างการเดินทาง  
ท่องเที่ยวต่างประเทศ

วงเงินประกันท่านละ 500,000 บาท  
(ไม่ครอบคลุมถึงสุขภาพ อาหารเจ็บป่วย หรือโรคประจำตัว)  
กรณีเสียชีวิตจากอุบัติเหตุระหว่างการเดินทางท่องเที่ยว  
วงเงินประกันท่านละ 1,000,000 บาท (เงื่อนไขตามกรมธรรม์)





อัตราค่าบริการ

# ไม่รวมอะไรบ้าง?



ค่าทิปมัคคุเทศก์ คนขับรถ

**2,000** บาท/ท่าน/ทริป

เดินทางขั้นต่ำ 10 ท่าน หากต่ำกว่ากำหนด กรุ๊ปจะไม่สามารถเดินทางได้ หากผู้เดินทางทุกท่านยินดีที่จะชำระค่าบริการเพิ่มเพื่อให้คณะเดินทางได้ ทางเรา ยินดีที่จะประสานงานในการเดินทางตามประสงค์ให้ท่านต่อไป ทางบริษัทฯ ขอสงวนสิทธิ์ในการงดออกเดินทาง และ เลื่อนการเดินทางไป ในวันอื่นต่อไป โดยทางบริษัทฯ จะแจ้งให้ท่านทราบล่วงหน้า



**ค่าใช้จ่ายส่วนตัว**  
ของผู้เดินทาง

- ค่าหนังสือเดินทาง
- ค่าโทรศัพท์
- ค่าอาหาร เครื่องดื่ม
- ค่าชักรีด
- ค่ามินิบาร์ในห้อง
- และค่าพาหนะต่างๆ ที่มีระบุในรายการ



**ค่าธรรมเนียมกระเป๋า**  
สัมภาระที่มีน้ำหนักเกินกว่า  
ที่สายการบินนั้นๆ กำหนด  
หรือ สัมภาระใหญ่เกิน  
ขนาดมาตรฐาน



**ค่าภาษีน้ำมัน**  
ที่ทางสายการบินเรียกเก็บเพิ่ม  
ในภายหลังจากทางบริษัทฯ  
ได้ออกตัวเครื่องบินไปแล้ว



**ค่าธรรมเนียมวีซ่า**  
เข้าประเทศคาซัคสถาน

- สำหรับผู้เดินทางที่ไม่ได้ถือหนังสือเดินทางประเทศไทยและจำเป็นต้องขอวีซ่า เพื่อเดินทางเข้าประเทศคาซัคสถาน
- กรณีประกาศให้กลับมายื่นเรื่องขอวีซ่าอีกครั้ง (เนื่องจากทางญี่ปุ่นได้ประกาศ ยกเว้นการยื่นวีซ่าเข้าประเทศญี่ปุ่นให้กับคนไทย สำหรับผู้ที่ประสงค์พำนักระยะ สั้นในประเทศญี่ปุ่นไม่เกิน 30 วัน)

หากในภายหลังกทางรัฐบาลคาซัคสถาน ประกาศให้ยื่นวีซ่าตามเดิม ผู้เดินทางจะต้องชำระค่าธรรมเนียมสำหรับการยื่นเรื่องขอวีซ่าเพิ่มเติม

# เงื่อนไขที่ควรรู้



- 1** **เงื่อนไขการจอง และ การชำระเงิน**  
(เฉพาะการสงจอยทัวร์เท่านั้น ไม่รวมการตัดกรุ๊ป หรือกรุ๊ปเหมา)



**มัดจำท่านละ 20,000 บาท** ภายหลังจากที่ท่านได้รับอินวอยซ์การจอง 1 วัน กรณีลูกค้าทำการจองน้อยกว่าวันเดินทาง 30 วัน ทางบริษัทฯ ขอสงวนสิทธิ์ในการเก็บค่าทัวร์เต็มจำนวนทันทีในวันจองท่านั้น



## ส่วนที่เหลือ ชำระก่อนวันเดินทาง 30 วัน (นับรวมวันเสาร์ และอาทิตย์)

- หากไม่ชำระมัดจำตามที่กำหนด ขอขอยุติการตัดที่นั่งให้ลูกค้าท่านอื่นที่รออยู่
- หากชำระไม่ครบตามจำนวน บริษัทฯ ถือว่าท่านยกเลิกการเดินทางโดยอัตโนมัติโดยไม่มีเงื่อนไข
- เมื่อท่านชำระเงินไม่ว่าจะทั้งหมด หรือบางส่วน ทางบริษัทฯ ถือว่าท่านได้ยอมรับเงื่อนไขและข้อตกลงต่างๆที่ได้ระบุไว้ทั้งหมดนี้แล้ว



หากชำระเงินในแต่ละส่วนแล้ว โปรดส่งสำเนาการโอนเงิน พร้อมระบุชื่อพนักงานขาย มาทางอีเมล หรือ แนบสลิปผ่านระบบจองที่นั้งออนไลน์ของทางบริษัทฯ

## 1.1 เงื่อนไขยกเลิกการจอง (เฉพาะการสงจอยทัวร์เท่านั้น ไม่รวมการตัดกรุ๊ป หรือกรุ๊ปเหมา)

- ยกเลิกก่อนการเดินทางไม่น้อยกว่า 30 วัน คืนเงินบางส่วน (หักจากค่าใช้จ่ายที่เกิดขึ้นจริงแล้ว เช่น ค่ามัดจำบัตรโดยสารเครื่องบิน และมัดจำค่าบริการโรงแรม, รถโค้ช ร้านอาหาร จากทางต่างประเทศ )
- ยกเลิกก่อนการเดินทางน้อยกว่า 30 วัน คืนเงินค่าทัวร์ 50% (จากราคาทัวร์ที่ซื้อ)
- ยกเลิกก่อนการเดินทางน้อยกว่า 15 วัน ไม่สามารถคืนเงินได้ / สามารถเปลี่ยนแปลงผู้เดินทางได้ (เปลี่ยนชื่อ) ต้องแจ้งให้บริษัทฯ ทราบล่วงหน้าอย่างน้อย 7 วัน

## 1.2 เงื่อนไขยกเลิกการจอง / เดินทางวันหยุด หรือเทศกาล และ โปรแกรม

### ที่เดินทางด้วยเที่ยวบินพิเศษ Charter Flight

- กรุ๊ปที่เดินทาง **ในช่วงวันหยุด หรือเทศกาล** ที่ต้องการันตีค่าบัตรโดยสารทั้งหมด และที่นั่งกับสายการบิน หรือกรุ๊ปที่มีการการันตีค่าที่พักทั้งหมด และอื่นๆโดยตรง หรือโดยการผ่านตัวแทนในประเทศหรือต่างประเทศ และไม่อาจขอคืนเงินได้ **รวมถึงเที่ยวบินพิเศษ CHARTER FLIGHT** ขอสงวนสิทธิ์ไม่มีการคืนเงินทุกกรณี ทั้งมัดจำ หรือค่าทัวร์ทั้งหมด เนื่องจากการเหมาจ่ายในเที่ยวบิน และโปรแกรมนั้นๆ **ซึ่งไม่สามารถใช้เงื่อนไขยกเลิกการจองร่วมกับข้อที่ 1.1 ได้**

2

เงื่อนไขการจอง และการชำระเงิน \*เฉพาะการตัดกรู๊ป หรือกรู๊ปเหมา  
ซึ่งเป็นข้อตกลงระหว่าง บริษัททัวร์ ผู้ขาย และ บริษัททัวร์ผู้ซื้อ เท่านั้น



มัดจำท่านละ 20,000 บาท หลังจากที่ท่านได้รับอินวอยซ์การจอง 1 วัน  
(กรณีลูกค้าทำการจองน้อยกว่าวันเดินทาง 45 วัน ทางบริษัทฯ ขอสงวนสิทธิ์ในการเก็บค่า  
ทัวร์เต็มจำนวนทันทีในวันจองเท่านั้น)



ส่วนที่เหลือ ชำระก่อนวันเดินทาง 45 วัน  
(นับรวมวันเสาร์ และอาทิตย์)



หากไม่ชำระมัดจำตามที่กำหนด  
บริษัทฯ ถือว่าท่านยกเลิกการเดินทาง  
โดยอัตโนมัติโดยไม่มีเงื่อนไข



หากชำระไม่ครบตามจำนวน  
บริษัทฯ ถือว่าท่านยกเลิกการเดินทาง  
โดยอัตโนมัติโดยไม่มีเงื่อนไข



เมื่อท่านชำระเงิน ไม่ว่าจะทั้งหมด  
หรือ บางส่วน  
ทางบริษัทฯ ถือว่าท่านได้ยอมรับเงื่อนไข  
และ ข้อตกลงต่างๆที่ได้ระบุไว้ทั้งหมดนี้แล้ว

## 2.1 เงื่อนไขยกเลิกการจอง

- ยกเลิกก่อนการเดินทางไม่น้อยกว่า 60 วัน คืนเงินเต็มจำนวน
- ยกเลิกก่อนการเดินทางน้อยกว่า 60 วัน ทางบริษัทฯ ขอสงวนสิทธิ์ไม่คืนเงินค่ามัดจำทั้งหมด ในทุกกรณี โดยไม่มีเงื่อนไขใดๆทั้งสิ้น
- ยกเลิกการเดินทางหลังจากที่ชำระค่าทัวร์เต็มจำนวนแล้ว ทางบริษัทฯ ขอสงวนสิทธิ์ไม่คืนเงินทั้งหมดในทุกกรณี โดยไม่มีเงื่อนไขใดๆทั้งสิ้น

## 2.2 เงื่อนไขยกเลิกการจอง / เดินทางวันหยุด หรือเทศกาล และโปรแกรมที่เดินทางด้วยเที่ยวบินพิเศษ Charter Flight

- กรู๊ปที่เดินทาง ใน **ช่วงวันหยุด หรือเทศกาล** ที่ต้องการันตีค่าบัตรโดยสารทั้งหมด และ ที่นั่งกับสายการบิน หรือกรู๊ปที่มีการการันตีค่าบริการที่พักรวม และอื่นๆโดยตรง หรือโดยการผ่านตัวแทนในประเทศ หรือ ต่างประเทศ และไม่อาจขอคืนเงินได้ รวมถึงเที่ยวบินพิเศษ CHARTER FLIGHT ขอสงวนสิทธิ์ไม่มีการคืนเงินทุกกรณี ทั้งมัดจำ หรือค่าทัวร์ทั้งหมด เนื่องจากการเป็นภาระง่ายในเที่ยวบิน และโปรแกรมต่างๆ **ซึ่งไม่สามารถใช้เงื่อนไขยกเลิกการจองร่วมกับข้อที่ 2.1 ได้**

3

### เงื่อนไขกรณีเกิดภัยพิบัติ

ไม่ว่ากรณีใดๆ หากเกิดภัยพิบัติตามธรรมชาติ หรือ ภัยพิบัติอื่นไม่สามารถคาดการณ์ล่วงหน้าได้



เช่น พายุไต้ฝุ่น แผ่นดินไหว สึนามิ หรือโรคระบาด ในประเทศ หรือ นอกประเทศ หรือเมืองที่ท่านเดินทางไป

ลูกค้าไม่สามารถที่จะนำเหตุการณ์ดังกล่าวมาขอยกเลิก หรือ ขอเงินคืนได้ และ บริษัทฯ จะไม่คืนเงินใดๆ ทั้งสิ้น แต่จะขอสงวนสิทธิ์ในการพิจารณาเลื่อนการเดินทางออกไปได้ตามที่บริษัทฯ ได้แจ้ง อนุญาตกว่าภัยพิบัตินั้นจะสิ้นสุดลง



### โปรดตรวจสอบ Passport

จะต้องมีอายุคงเหลือ ณ วันเดินทางมากกว่า 6 เดือนขึ้นไป และ เหลือหน้ากระดาษอย่างต่ำ 2 หน้า หากไม่มั่นใจโปรดสอบถาม

### ⚠️ หมายเหตุ

กรณีที่ต้องตรวจคนเข้าเมืองที่กรุงเทพฯ และในต่างประเทศ ปฏิเสธมิให้เดินทางออก หรือ เข้าประเทศที่ระบุไว้ในรายการเดินทาง บริษัทฯ ขอสงวนสิทธิ์ที่จะไม่คืนค่าตั๋วไม่ว่ากรณีใดๆ ทั้งสิ้น รวมถึงเมื่อท่านออกเดินทางไปกับคณะแล้ว ถ้าท่านงดการใช้บริการรายการใดรายการหนึ่ง หรือไม่เดินทางพร้อมคณะ ถือว่าท่านสละสิทธิ์ ไม่อาจเรียกร้องค่าบริการคืน ไม่ว่ากรณีใดๆ ทั้งสิ้น



### ข้อมูลเพิ่มเติม : ตัวเครื่องบิน และ ที่นั่ง

➔ ในการเดินทางเป็นหมู่คณะ ผู้โดยสารจะต้องเดินทางไป-กลับพร้อมกัน ไม่สามารถเลื่อนวันเดินทางกลับได้

➔ กรณี ยกเลิกการเดินทาง บัตรโดยสารไม่สามารถยกเลิก หรือคืนเงินบางส่วนได้



บริการอาหารร้อน ทั้งขาไป และ ขากลับ



## ข้อมูลเพิ่มเติม : โรงแรมที่พัก



เนื่องจากการวางแผนแบบห้องพักของแต่ละโรงแรมแตกต่างกัน จึงอาจทำให้ห้องพักแบบ  
ห้องเดี่ยว (Single) และห้องคู่ (Twin / Double) และ ห้องพักแบบ 3 ท่าน / 3 เตียง (Triple Room)  
ห้องพักอาจจะไม่ติดกัน



กรณีมีงานจัดประชุมนานาชาติ (Trade Fair) เป็นผลให้ค่าโรงแรมสูงขึ้นมาก และห้องพักในเมืองเต็ม  
บริษัทฯ ขอสงวนสิทธิ์ในการปรับเปลี่ยน หรือย้ายเมืองเพื่อให้เกิดความเหมาะสม



กรณีต้องการพักแบบ 3 ท่าน ต่อห้อง (Triple Room)  
ในกรณีที่โรงแรมไม่มีห้อง Triple Room ทางบริษัทฯ ขอสงวนสิทธิ์ในการจัดห้องให้เป็นแบบ  
แยก 2 ห้อง คือ 1 ห้องพักคู่ และ 1 ห้องพักเดี่ยว



## ข้อมูลเพิ่มเติม : สัมภาระ และ ค่าพนักงานยกกระเป๋า (Porter)



สำหรับน้ำหนักของสัมภาระที่ทางสายการบินอนุญาตให้บรรทุกใต้ท้องเครื่องบิน คือ 23 กิโลกรัม  
(สำหรับผู้โดยสารชั้นประหยัด / Economy Class Passenger) การเรียกค่าระวางน้ำหนักเพิ่มเป็นสิทธิ์  
ของสายการบินที่ท่านไม่อาจปฏิเสธได้ (ท่านต้องชำระในส่วนที่โดนเรียกเก็บเพิ่ม)



สำหรับกระเป๋าสัมภาระของผู้โดยสาร (ยกเว้นทารก) สามารถนำสัมภาระพกพาขึ้นเครื่องได้ไม่เกิน 2 ชิ้น  
ได้แก่ กระเป๋าสัมภาระ 1 ชิ้น หรือกระเป๋าใส่คอมพิวเตอร์ หรือกระเป๋าถือ หรือกระเป๋าขนาดเล็กอีก 1 ชิ้น  
ต้องมีขนาดไม่เกิน 56 ซม.(สูง) x 36 ซม.(กว้าง) x 23 ซม.(หนา)  
ต้องสามารถจัดเก็บไว้ในช่องเก็บสัมภาระเหนือศีรษะภายในห้องโดยสารได้



**ในกรณีที่กระเป๋าเดินทาง สัมภาระของท่าน เสียหาย สูญหาย  
หรือเกิดความล่าช้าจากการเดินทาง ทางบริษัทฯ  
ขอสงวนสิทธิ์ไม่รับผิดชอบในค่าใช้จ่ายต่างๆที่เกิดขึ้น ในทุกกรณี  
หมายเหตุ... (สำคัญมาก!!! ผู้โดยสารควรรีบทราบก่อนการเดินทาง)**



โรงแรมส่วนใหญ่ในประเทศคาซัคสถาน ไม่มีพนักงานยกกระเป๋า (Porter) ให้บริการ  
ท่านจึงต้องดูแลกระเป๋าเดินทาง และ สัมภาระด้วยตนเอง ขอแนะนำให้จัดเตรียมเสื้อผ้าและสิ่งของจำเป็น  
ให้เหมาะสมกับจำนวนวันเดินทาง เพื่อความสะดวกสบายตลอดทริปค่ะ

**IMPORTANT!**  
**INFORMATION!**

## ข้อควรรู้ก่อนทำการจองทัวร์ สำคัญมาก!!!

**1**

### รายการอาจมีการเปลี่ยนแปลงตามความเหมาะสม

เนื่องจาก การยกเลิกเที่ยวบิน ความล่าช้าของสายการบิน โรงแรม ที่พัก การจราจร เหตุการณ์ทางการเมือง การนัดหยุดงาน การก่อจลาจล อุบัติเหตุ สภาพอากาศ ภัยธรรมชาติ वादภัย อัคคีภัย โรคระบาด ในประเทศ หรือนอกประเทศ หรือเมืองที่ท่านเดินทางไป หรือ ไม่ว่าจะด้วยสาเหตุใดๆ ก็ตาม **(ซึ่งเป็นเหตุการณ์ที่นอกเหนือการควบคุมจากทางบริษัทฯ)** โดยทางบริษัทฯ จะคำนึงถึงความปลอดภัยของลูกค้าเป็นสำคัญ

**2**

### หากท่านยกเลิกทัวร์

เนื่องจากเหตุการณ์ความไม่สงบทางการเมือง สายการบิน สภาพอากาศ ภัยธรรมชาติ वादภัย อัคคีภัย โรคระบาด ในประเทศ หรือนอกประเทศ หรือเมืองที่ท่านเดินทางไป แต่สายการบิน หรือในส่วนของบริการทางประเทศที่ท่านเดินทางท่องเที่ยว ยังคงให้บริการอยู่เป็นปกติ ทางบริษัทฯ ขอสงวนสิทธิ์ในการไม่คืนค่าทัวร์ทั้งหมด หรือบางส่วนให้กับท่าน

**3**

### หากในวันเดินทาง สถานที่ท่องเที่ยวใดที่ไม่สามารถเข้าชมได้

สถานที่ท่องเที่ยวใดที่ไม่สามารถเข้าชมได้ ไม่ว่าจะด้วยสาเหตุใดก็ตาม **ทางบริษัทฯ จะหาสถานที่ท่องเที่ยวใหม่ทดแทน หรือคืนค่าใช้จ่ายบางส่วนนั้นให้**

**4**

### บริษัทฯ จะไม่รับผิดชอบและขอสงวนสิทธิ์ในการไม่คืนค่าทัวร์ทั้งหมด หรือ บางส่วนให้กับท่าน ในกรณีดังนี้

- กรณีที่กองตรวจคนเข้าเมือง ห้ามผู้เดินทาง เดินทาง เนื่องจากมีสิ่งผิดกฎหมาย หรือสิ่งของห้ามนำเข้าประเทศ **เอกสารเดินทางไม่ถูกต้อง** หรือความประพฤติส่อไปในทางเสื่อมเสียด้วยเหตุผลใดๆ ก็ตามที่ทางกองตรวจคนเข้าเมืองห้ามเดินทาง
- กรณีที่สถานทูตงดออกวีซ่า อันสืบเนื่องมาจากตัวผู้โดยสารเอง
- กรณีที่กองตรวจคนเข้าเมืองของประเทศไทยงดออกเอกสารเข้าเมือง ให้กับชาวต่างชาติ หรือ คนต่างด้าวที่พำนักอยู่ในประเทศไทย



## จากมาตรการยกเว้นวีซ่าเข้าประเทศคาซัคสถานให้กับคนไทย

1. หนังสือเดินทางต้องมีอายุการใช้งานเหลืออยู่ไม่ต่ำกว่า 6 เดือน
2. กิจกรรมใดๆ ที่จะกระทำในประเทศคาซัคสถาน จะต้องไม่เป็นสิ่งที่ขัดต่อกฎหมาย และ เข้าข่ายคุณสมบัติการพำนักระยะสั้น
1. ในขั้นตอนการขอเข้าประเทศจะต้องระบุระยะเวลาการพำนัก ไม่เกิน 30 วัน
2. เป็นผู้ที่ไม่มีประวัติการถูกส่งตัวกลับจากประเทศคาซัคสถาน มีได้อยู่ในระยะเวลาของการถูกปฏิเสธไม่ให้เข้าประเทศ และ ไม่เข้าข่ายคุณสมบัติที่จะถูกปฏิเสธไม่ให้เข้าประเทศ
3. เป็นผู้ต้องโทษหรืออยู่ในระหว่างการพิจารณาคดีหรือมีคำสั่งศาลไม่ให้เดินทางออกนอกราชอาณาจักรไทย



**หมายเหตุ : กรุณาอ่านศึกษารายละเอียดทั้งหมดก่อนทำการจอง เพื่อความถูกต้อง และ ความเข้าใจตรงกันระหว่างท่านลูกค้า และบริษัท**

**1**

บริษัทฯ ขอสงวนสิทธิ์ที่จะเลื่อนการเดินทาง หรือ ปรับราคาค่าบริการขึ้น ในกรณีที่มีผู้ร่วมคณะไม่ถึง 10 ท่าน

**2**

ขอสงวนสิทธิ์การเก็บค่าน้ำมันและภาษีสนามบินทุกแห่งเพิ่ม หากสายการบินมีการปรับขึ้นก่อนวันเดินทาง

**3**

บริษัทฯ จะไม่รับผิดชอบใดๆ ทั้งสิ้น หากเกิดกรณีความล่าช้าจากสายการบิน การยกเลิกบิน การประท้วง การนัดหยุดงาน การก่อการจลาจล ภัยธรรมชาติ การนำสิ่งของผิดกฎหมาย ซึ่งอยู่นอกเหนือความรับผิดชอบของบริษัทฯ

4

บริษัทฯ จะไม่รับผิดชอบใดๆ ทั้งสิ้น หากเกิดสิ่งของสูญหาย อันเนื่องเกิดจากความประมาทของท่าน เกิดจากการโจรกรรม และอุบัติเหตุจากความประมาทของนักท่องเที่ยวเอง

5

เมื่อท่านตกลงชำระเงินมัดจำหรือค่าทัวร์ทั้งหมดกับทางบริษัทฯแล้ว ทางบริษัทฯ จะถือว่าท่านได้ยอมรับเงื่อนไขข้อตกลงต่างๆ ทั้งหมด

6

รายการนี้เป็นเพียงข้อเสนอที่ต้องได้รับการยืนยันจากบริษัทฯ อีกครั้งหนึ่ง หลังจากได้สำรองโรงแรมที่พักในต่างประเทศเรียบร้อยแล้ว โดยโรงแรม จัดในระดับใกล้เคียงกัน ซึ่งอาจจะปรับเปลี่ยนตามที่ระบุในโปรแกรม

7

การจัดการเรื่องห้องพัก เป็นสิทธิของโรงแรมในการจัดห้องให้กับกรุ๊ป ที่เข้าพัก โดยมีห้องพักสำหรับผู้สูบบุหรี่ / ปลอดบุหรี่ได้ โดยอาจจะ ขอเปลี่ยนห้องได้ตามความประสงค์ของผู้ที่พัก ทั้งนี้ขึ้นอยู่กับความพร้อม ให้บริการของโรงแรม และไม่สามารถรับประกันได้

8

กรณีผู้เดินทางต้องการความช่วยเหลือเป็นพิเศษ อาทิเช่น ใช้วีลแชร์ กรุณาแจ้งบริษัทฯ อย่างน้อย 7 วันก่อนการเดินทาง มิฉะนั้นบริษัทฯ ไม่สามารถจัดการล่วงหน้าให้ได้ **\*\*วีลแชร์สำหรับใช้ในสนามบินเท่านั้น\*\***

9

มัคคุเทศก์ พนักงาน และตัวแทนของผู้จัด ไม่มีสิทธิ์ในการให้คำสัญญาใดๆ ทั้งสิ้นแทนผู้จัด นอกจากนี้เอกสารลงนามโดยผู้มีอำนาจ ของผู้จัดกำกับเท่านั้น

10

ในกรณีที่ผู้เดินทางไม่ผ่านการพิจารณา หรือการอนุญาต ให้เดินทางเข้า ประเทศชายแดน หรือการออกเดินทางจากประเทศไทย โดยเจ้าหน้าที่ตรวจคนเข้าเมือง หรือ กรมแรงงาน ของทั้งสองประเทศ อันเนื่องมาจากการกระทำที่สื่อไปในทางผิดกฎหมาย การ หลบหนี เข้าออกเมือง เอกสารเดินทางไม่ถูกต้อง หรือการถูกปฏิเสธในกรณีอื่นๆทางผู้จัดจะ ไม่ รับผิดชอบ และไม่สามารถคืนค่าใช้จ่ายต่างๆ ได้เนื่องจาก เป็นค่าใช้จ่ายที่ได้ทำการชำระแบบเหมาจ่ายให้กับตัวแทนต่างๆ ในประเทศชายแดนแล้ว

11

สภาพการจราจรในช่วงวันเดินทางตรงกับวันหยุดเทศกาลของภาคีสถาน หรือ วันเสาร์อาทิตย์ รถอาจจะติด ทำให้เวลาในการท่องเที่ยว และ ซ่อมปั๊งบแต่ละสถานที่น้อยลง โดยเป็นดุลยพินิจของมัคคุเทศก์ และคนขับรถในการบริหารเวลา ซึ่งอาจจะขอความร่วมมือจากผู้เดินทาง ในบางครั้งที่ต้องเร่งรีบ เพื่อให้ได้ท่องเที่ยวตามโปรแกรม

12

บริการน้ำดื่มท่านวันละ 1 ขวด ต่อคน /ต่อวัน เฉพาะในวันที่มีการให้บริการโดยรถบัส

13

การให้บริการของรถบัสนำเที่ยว ตามกฎหมายของประเทศภาคีสถาน สามารถให้บริการวันละ 12 ชั่วโมง ในวันนั้นๆ มีอาจเพิ่มเวลาได้โดยมัคคุเทศก์ และคนขับจะเป็นผู้บริหารเวลาตามความเหมาะสมทั้งนี้ขึ้นอยู่กับสภาพการจราจร ในวันเดินทางนั้นๆ เป็นหลักจึงขอสงวนสิทธิ์ในการปรับเปลี่ยนเวลาท่องเที่ยวตามสถานที่ ในโปรแกรมการเดินทาง

ขอขอบพระคุณทุกท่านที่มอบความไว้วางใจให้กับเรา  
ดูแลเรื่องการท่องเที่ยว และบริการ

