



# Chengdu

**เฉิงตู จิวจ้ายโกว หวงหลง**

รวม  
ทิปไกด์  
แล้ว!

**ฟรี!** วิชากรุป  
ไม่เข้าร้านรัฐบาล



**อุทยานแห่งชาติหวงหลง**

**พิเศษ!!** โชว์เปลี่ยนหน้ากาก

ฟรีเรือเดินทางช่วงปีใหม่

**29 ธ.ค. - 03 ม.ค. 67**



**ราคาเพียง**

# 38,999

**ใช้รถเหมาแบบส่วนตัวเข้าจิวจ้ายโกว  
รวมกระเช้าขึ้นเขา+รถรางอุทยานหวงหลง**

เที่ยวครบ  
ทุกวัน

น้ำหนักกระเป๋า  
30KG

★★★★  
โรงแรมระดับ  
4-5 ดาว

• เมืองโบราณชงพาน • ทะเลสาบเตี้ยซีไห่ • ถนนโบราณจินหลี่ • ศูนย์หมีแพนด้า

**TFU03**



# Chengdu

## เฉิงตู จิวจ้ายโกว หองหลวง

รวม  
ทิปโปด  
แล้ว!

**ฟรี!** วิชากริป  
ไม่เข้าร้านรัฐบาล



อุทยานแห่งชาติหองหลวง

**พิเศษ!!** โชว์เปลี่ยนหน้ากาก

ฟรีเที่ยวเดินทางช่วงปีใหม่

**29 ธ.ค. - 03 ม.ค. 67**



ราคาเพียง

# 38,999

ใช้รถเหมาแบบส่วนตัวเข้าจิวจ้ายโกว  
รวมกระเช้าขึ้นเขา+รถรางอุทยานหองหลวง

- เที่ยวครบ ทุกวัน
- น้ำหนักกระเป๋า 30KG
- \*\*\*\*\*  
โรงแรมระดับ 4-5 ดาว

• เมืองโบราณชงพาน • ทะเลสาบเตี้ยซีไห่ • ถนนโบราณจินหลี่ • ศูนย์หมีแพนด้า **TFU03**

บินด้วยสายการบิน THAI AIRWAYS (TG) : ขึ้นเครื่องที่ทำอากาศยานสุวรรณภูมิ (BKK)

TG618	BKK(สุวรรณภูมิ) – TFU (เฉิงตูเทียนฟู่)	10.15 – 14.25
TG619	TFU (เฉิงตูเทียนฟู่) – BKK(สุวรรณภูมิ)	15.15 – 17.30

**\*\*รวมน้ำหนักกระเป๋าสำหรับโหลดใต้ท้องเครื่องไม่เกิน 30 ก.ก. และถือขึ้นเครื่องบินได้น้ำหนักไม่เกิน 7 ก.ก.\*\***

**\*\*อาจจะมีการเปลี่ยนแปลงไฟล์ทขึ้นอยู่กับสายการบิน\*\***

**DAY1 กรุงเทพฯ(สุวรรณภูมิ) – ท่าอากาศยานเจิ้งตูเทียนฟู่ – เม่าเซี่ยน****(-I-D)**

07.00 คณะพร้อมกัน ณ **ท่าอากาศยานสุวรรณภูมิ** ชั้น 4 **เคาน์เตอร์สายการบิน THAI AIRWAYS (TG)** โดยมีเจ้าหน้าที่ของบริษัทคอยให้การต้อนรับ \*กรุณาเผื่อเวลาในการเดินทางมายังสนามบิน เนื่องจากต้องใช้เวลาในการเช็คอิน สายการบินจะปิดให้ทำการเช็คอินก่อนเวลาบินประมาณ 1 ชั่วโมง\*

10.15 ออกเดินทางสู่ **ท่าอากาศยานเจิ้งตูเทียนฟู่** ประเทศจีน โดยสายการบิน **THAI AIRWAYS (TG)** เที่ยวบินที่ **TG618** \*\*อาจจะมีการเปลี่ยนแปลงไฟล์ทขึ้นอยู่กับสายการบิน\*\*

**\*\* รวมน้ำหนักกระเป๋าโหลดใต้ท้องเครื่องไม่เกิน 30 ก.ก. และถือขึ้นเครื่องบินได้ไม่เกิน 7 ก.ก. \*\***



14.25 เดินทางถึง **สนามบินนานาชาติเจิ้งตูเทียนฟู่** ประเทศจีน (เวลาท้องถิ่นเร็ว กว่าประเทศไทย 1 ชั่วโมง)

หลังจากนั้นนำท่านผ่านขั้นตอนการตรวจหนังสือเดินทาง และตรวจรับสัมภาระ จากนั้นนำท่านออกเดินทางไปยัง **เม่าเซี่ยน** เขตปกครองตนเองชนชาติเซียง (ชนชาติทิเบตเดิมในรัชสมัยของฮ่องเต้คังซีราชวงศ์ชิง) ซึ่งเป็นบ้านเกิดของสะไก้คนเก่งแห่งตระกูลหยาง

**ค่ำ** **รับประทานอาหาร ณ ร้านอาหาร**

**นำทุกท่านเข้าสู่ที่พัก MAOXIAN INTERNATIONAL ระดับ 4 ดาวหรือเทียบเท่า**

**DAY2 อุทยานแห่งชาติหวงหลง (รวมกระเช้าขึ้น+รถราง)****(B/L/D)**

**เช้า** **รับประทานอาหาร ณ ห้องอาหารของโรงแรม**

นำท่านเดินทางสู่ **อุทยานแห่งชาติหวงหลง** อีกหนึ่งสถานที่ที่คุณค่าแก่การมาเยี่ยมชมสักครั้งหนึ่งในชีวิต ตั้งอยู่ในเขตเมืองซ่งผ่าน ในมณฑลเสฉวน มีพื้นที่กว้างใหญ่ถึง 1,340 ตารางกิโลเมตร มีลักษณะทางภูมิประเทศที่ซับซ้อน ภายในอุทยานมีองค์ประกอบที่แปลกประหลาด น่าตื่นตาตื่นใจและน่าค้นหา อาทิเช่น พื้นผิวหินอ่อนทะเลสาบ หลุม บ่อน้ำตก ถ้ำ และสีสนที่หลากลายแตกต่างกันออกไปจึงทำให้หวงหลงกลายเป็นสถานที่ที่ประกอบไปด้วยมนต์เสน่ห์ความงดงามที่มาจากธรรมชาติที่แท้จริง ที่สำคัญอุทยานแห่งชาติหวงหลงได้รับการขึ้นทะเบียนให้เป็นมรดกโลก โดยองค์การยูเนสโก ในปี ค.ศ. 1992 ในปัจจุบันอุทยานแห่งชาติหวงหลงได้รับคำเปรียบเปรยว่าเป็นสถานที่ประทับของพระแม่แห่งสรรพสัตว์บนโลกมนุษย์

**หมายเหตุ :** ณ วันเดินทาง หากคณะไม่สามารถเดินทางไปชมอุทยานหวงหลงได้ ไม่ว่าจะเนื่องจากสภาพอากาศหรือเหตุผลใดๆ ทางบริษัทฯ ขอสงวนสิทธิ์ในการเปลี่ยนสถานที่ท่องเที่ยวเป็นสถานที่เที่ยวอื่นทดแทนโดยไม่ต้องแจ้งให้ทราบล่วงหน้า



**เที่ยง** **รับประทานอาหาร ณ ร้านอาหาร**

นำท่าน **นั่งกระเช้า** ให้ท่านได้สัมผัสความงามวิวิธทัศน์จากความสูง ท่านจะได้มองเห็นธรรมชาติที่ลงตัวเข้าสู่ตัวอุทยาน หลังจากนั้นเปลี่ยนเป็น **นั่งรถราง** อีกหนึ่งต่อเข้าสู่จุดไฮไลท์ด้านใน (**รวมกระเช้าขาขึ้น+รถราง**)



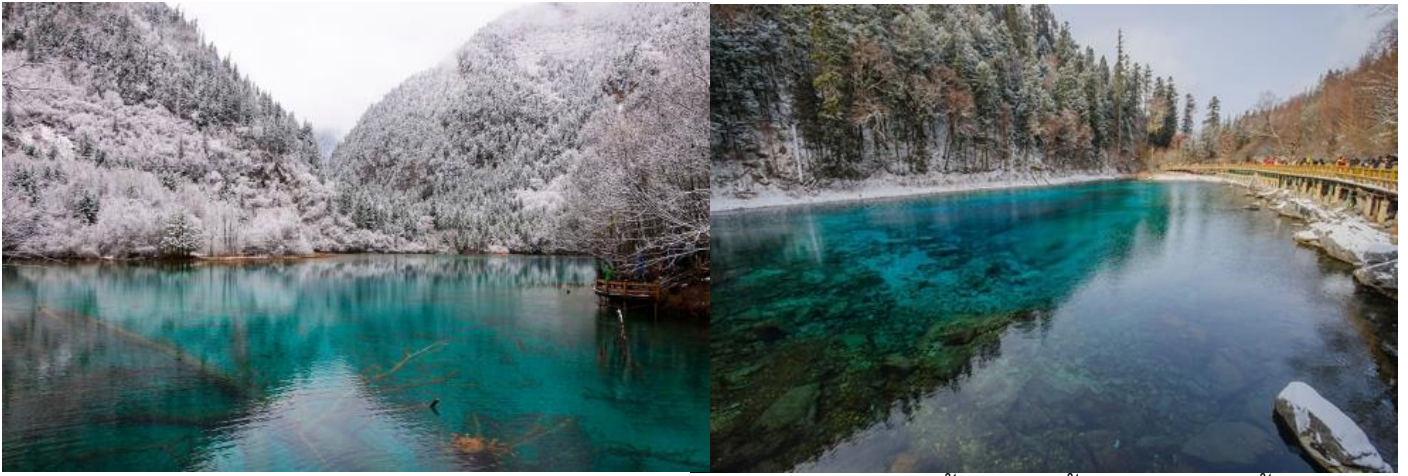
**ค่ำ** **รับประทานอาหาร ณ ร้านอาหาร**

นำทุกท่านเข้าสู่ที่พัก **RUNDU INTERNATIONAL HOTEL** ระดับ 5 ดาวหรือเทียบเท่า

**DAY3** **อุทยานแห่งชาติจิวจ้ายโกว (รวมรถเหมาส่วนตัวในอุทยาน)** **(B/L/D)**

**เช้า** **รับประทานอาหาร ณ ห้องอาหารของโรงแรม**

นำท่านเดินทางสู่ **อุทยานแห่งชาติจิวจ้ายโกว** เพื่อชมแหล่งมรดกโลกทางธรรมชาติ ธารสวรรค์ “จิวจ้ายโกว” ซึ่งตั้งอยู่ที่ อำเภอหนานปิง อยู่ทางเหนือของมณฑลเสฉวน ห่างจากตัวเมืองเฉิงตูประมาณ 500 กิโลเมตร และอยู่สูงกว่าระดับน้ำทะเลถึง 2,500 เมตร มีอาณาบริเวณถึง 148,260 เอเคอร์ ให้ท่านสัมผัสกับความงาม ซึ่งได้รับการอนุรักษ์ให้เป็นมรดกโลกเมื่อ 14 ธันวาคมปี ค.ศ.1992 อุทยานแห่งชาติจิวจ้ายโกวดินแดนที่ธรรมชาติได้เนรมิตประจวบตั้งแดนสวรรค์ อุทยานจิวจ้ายโกวได้พัฒนาเป็นแหล่งท่องเที่ยวทางธรรมชาติมีเนื้อที่ 40 ตารางกิโลเมตร มีชนชาติจั้ง ทั้งหมดเก้าหมู่บ้าน ฉะนั้นจึงได้ชื่อว่า จิวจ้ายโกว มีแม่น้ำลำธาร มีทะเลสาบใหญ่ น้อยมากมายหลายร้อยกว่าแห่ง ซึ่งชาวท้องถิ่นเรียกว่าลูกทะเล น้ำในทะเลสาบใสสะอาดและสวยงามตระการตา จะเห็นเงาสสะท้อนภาพของภูเขาและป่าดงดิบท้องฟ้าเป็นสีคราม สัมผัสธรรมชาติบริสุทธิ์ที่ได้รับการดูแลรักษาไว้เป็นอย่างดี โดยไม่ถูกทำลายด้วยน้ำมือมนุษย์ ซึ่งทุกสถานที่ล้วนเป็นความงามที่ธรรมชาติได้บรรจงสร้างไว้ได้ตั้งภาพวาดในจินตนาการของเหล่ากวีทั้งหลาย (**รวมรถเหมาส่วนตัวในอุทยาน**)



**ทะเลสาบนกยูง** มีความยาว 310 เมตร มีรูปร่างลักษณะคล้ายนกยูง มีน้ำสีฟ้าอมน้ำเงินในบริเวณน้ำลึก และสีเขียวมรกตในบริเวณน้ำตื้น และส่องประกายเป็นสีทองยามสะท้อนกับแสงแดดพราย ตัวทะเลสาบนั้นตั้งอยู่ในหุบเขาที่เต็มไปด้วยด้วยต้นไม้หนาชนิด ยิ่งในยามฤดูใบไม้เปลี่ยนสีนั้น สีสนของทะเลสาบแห่งนี้จะเต็มไปด้วย สีแดง สีเหลืองของใบไม้ที่ร่วงหล่นในทะเลสาบ แต่หากเป็นช่วงฤดูหนาวก็จะถูกปกคลุมไปด้วยหิมะให้บรรยากาศที่สวยงามไปในอีกรูปแบบหนึ่ง

**ทะเลสาบแพนด้า** มีความลึกโดยเฉลี่ย 14 เมตร สูงจากระดับน้ำทะเล 2,587 เมตร ทะเลสาบแพนด้าจึงเป็นหนึ่งในสองทะเลสาบของจี๋จ้ายโกวที่ผิวน้ำจับตัวเป็นน้ำแข็งในฤดูหนาว ระดับน้ำของทะเลสาบมีการเปลี่ยนแปลงเสมอเนื่องจากใต้น้ำมีทางไหลไปยังน้ำตกแพนด้า ที่อยู่ใกล้ ๆ กัน

**ทะเลสาบแรด** สูงจากระดับน้ำทะเล 2,315 เมตร น้ำลึกโดยเฉลี่ย 12 เมตร ยาวราว 2 กิโลเมตร มีพื้นที่ 200,000 ตารางกิโลเมตร ทะเลสาบแรดเป็นทะเลสาบขนาดใหญ่ เสน่ห์อันน่าประทับใจของทะเลสาบนี้คือ หมู่มะเข้และสายหมอกที่สะท้อนทะเลสาบแรดจนแยกไม่ออกว่าส่วนไหนที่เป็นท้องฟ้า ความเปลี่ยนแปลงของทั้งหมอกและหมอกในทิวเขา ให้ความงดงามที่แตกต่างกันไปในแต่ละวันอย่างน่าประทับใจ นอกจากนี้ทะเลสาบแรดเป็นทะเลสาบเดียวที่อนุญาตให้นักท่องเที่ยวล่องเรือยอซต์ได้

**ทะเลสาบยาว** เป็นทะเลสาบที่ใหญ่ที่สุดในจี๋จ้ายโกว มีความยาวกว่า 7 กิโลเมตร ตั้งอยู่ท่ามกลางขุนเขาในบรรยากาศที่เงียบสงบแต่งดงาม

**ทะเลสาบห้าสี** เป็นทะเลสาบที่มีสีของน้ำแปลกตาโดยเฉพาะเมื่อยามแสงอาทิตย์ตกกระทบผิวน้ำ สีของน้ำในทะเลสาบจะเปล่งประกายเปลี่ยนสีรุ้งงดงาม

## เที่ยง รับประทานอาหาร ณ ร้านอาหาร (ภายในอุทยาน)

จากนั้นนำท่านชม **น้ำตกธารไข่มุก** น้ำตกธารไข่มุกสูงจากระดับน้ำทะเล 2,433 เมตร กว้างราว 160 เมตร มีพื้นที่ 9.5 หนึ่งตารางเมตร เป็นน้ำตกธารหินปูน มีรูปทรงเป็นรูปพัด เป็นน้ำตกที่ไหลผ่านถ้ำลำธารใหญ่ มีสายน้ำที่ทอดธารลดหลั่นยาวถึง 310 เมตร เป็นน้ำตกที่มีความงามราวกับเส้นไข่มุก และเคยเป็นจุดที่เคยถ่ายทำภาพยนตร์เรื่องไซอิ๋ว น้ำตกนี้ถือเป็นน้ำตกที่กว้างที่สุดในจี๋จ้ายโกว นอกจากนี้ยังมีน้ำตก และทะเลสาบอื่นๆอีกมากมายภายในอุทยานจี๋จ้ายโกว

**หมายเหตุ :** การเที่ยวชมภายในอุทยานจี๋จ้ายโกวได้มากน้อยขึ้นอยู่กับความว่องไวของคณะทัวร์ และจำนวนนักท่องเที่ยวในวันนั้นๆ หรือสถานที่ท่องเที่ยวบางจุดมีการจำกัดเวลา และบางจุดอาจจะปิดไม่ให้เข้าชม อันเนื่องมาจากทางอุทยานมีการจำกัดจำนวนนักท่องเที่ยวในแต่ละวัน ในกรณีที่คณะไม่สามารถเข้าชมได้ครบทุกจุด บริษัทขอสงวนสิทธิ์ไม่ต้องแจ้งให้ทราบล่วงหน้าและไม่คืนเงินใดๆ



**คำ**    **รับประทานอาหาร ณ ร้านอาหาร**

**นำทุกท่านเข้าสู่ที่พัก RUNDU INTERNATIONAL HOTEL ระดับ 5 ดาวหรือเทียบเท่า**

**DAY4 ทะเลสาบเต๋อซี – เมืองโบราณซงพาน**

**(B/L/D)**

**เช้า**    **รับประทานอาหาร ณ ห้องอาหารของโรงแรม**

หลังจากนั้นนำท่านออกเดินไปยัง **ทะเลสาบเต๋อซี** เป็นทะเลสาบสีเขียวเทอร์ควอยซ์ แต่เลี้ยวขวาไปตามแอ่งหุบเขา เป็นภูมิภาพอันยิ่งใหญ่ตระการตาผืนดงดิบเขียว ปราศจากริ้วคลื่น หรือแท่งตอไม้ และสีของทะเลสาบเข้มสดใรร่าสะท้อนจนดูราวเป็นกระเบื้องยาว ทะเลสาบเต๋อซี เป็นผลพวง จากการเกิดแผ่นดินไหวเมื่อปี พ.ศ. 2478 ซึ่งคราวนั้นได้กลืนสิ่งก่อสร้าง และทุกสรรพชีวิตให้หายไป ในพริบตา ความงามของธรรมชาติบางครั้งก็แฝงด้วยความโหดร้าย อิสระให้ท่านพักผ่อนอิริยาบถ หรือถ่ายรูปคู่กับจามรีสีชาวมัดกับฟ้าสีครามและน้ำสีเขียวมรกต

**เที่ยง**    **รับประทานอาหาร ณ ร้านอาหาร**

จากนั้นนำท่านเดินทางต่อไปยัง **เมืองโบราณซงพาน** เมืองโบราณซงพาน เป็นเมืองชายแดนจีน-ทิเบต ในสมัยโบราณเป็นเมืองที่ใช้แลกเปลี่ยนสินค้าชาวฮั่นและชาวทิเบต ซึ่งชาวฮั่นนิยมนำใบชา ผ้าแพร เกลือและของใช้ประจำวันมาแลกเปลี่ยนม้า แกะ ขนแกะ และหนังสัตว์ของชาวทิเบต กำแพงเมืองซงพาน สร้างในสมัยราชวงศ์หมิง มีพลเมือง 1 แสนกว่าคน ปี ค.ศ. 1933 ทหารจีนแดงเดินทางไกลผ่านซงพาน นายพลหลิวป้อเจิง สาบานผูกมิตรกับหัวหน้าชาวเผ่าทิเบต เซียง อิสลาม และได้รับการสนับสนุนและได้ข้ามแดนไปทางภาคเหนือเพื่อต่อต้านชาวญี่ปุ่นที่รุกราน



**คำ**    **รับประทานอาหาร ณ ร้านอาหาร**

**นำทุกท่านเข้าสู่ที่พัก SERENGITI HOTEL ระดับ 5 ดาวหรือเทียบเท่า**

**DAY5 ศูนย์หมีแพนด้า – เมืองโบราณหวงหลงซี – ถนนโบราณจินหลี่ – ถนนคนเดินซุนซีลู่ – ชมโชว์เปลี่ยนหน้ากาก (B/L/D)**

**เช้า รับประทานอาหาร ณ ห้องอาหารของโรงแรม**

นำท่านออกเดินทางสู่ **ศูนย์หมีแพนด้า** ที่มีหมีแพนด้าเป็นสัตว์สงวนหายากมีกำเนิดในมณฑลเสฉวน มีลูกยาก เพราะอุณหภูมิในร่างกายที่พร้อมจะตั้งท้องมีเพียง 3 วันใน 1 ปี และจะตกลูกครั้งละประมาณ 2 ตัว ตัวที่แข็งแรงเพียงตัวเดียวเท่านั้นจะอยู่รอด อาหารโปรดของหมีแพนด้าคือไผ่ลูกศร รัฐบาลจีนได้ใช้หมีแพนด้าเป็นสื่อการผูกมิตรไมตรีกับประเทศต่างๆ



นำท่านเดินทางไป **เมืองโบราณหวงหลงซี** คล้ายคลึงกับเมืองโบราณลี่เจียงที่ได้รับมรดกโลก สัมผัสบรรยากาศเก่าๆ ในอดีตเคยเป็นเมืองท่าริมน้ำที่มีเรือสัญจรไปมาคึกคักการค้าขายคึกคักมาก ปัจจุบันยังเหลือให้เห็นบรรยากาศเก่าๆได้ทั่วไป อิสระให้ท่านช้อปปิ้งเลือกซื้อสินค้าตามอัธยาศัย

**เที่ยง รับประทานอาหาร ณ ร้านอาหาร**

นำท่านออกเดินทางสู่ **ถนนโบราณจินหลี่** เป็นถนนโบราณที่จะนำทุกท่านเพลิดเพลินไปกับสินค้าต่างๆ ทั้งของกิน ของที่ระลึก อีกทั้งทุกท่านสามารถสัมผัสบรรยากาศที่จะเนรมิตให้ทุกท่านได้เห็นและรู้สึกเหมือนอยู่ในหนังจีนสมัยก่อน จากนั้นนำท่านเดินทางสู่ **ถนนคนเดินซุนซีลู่** ย่านช้อปปิ้งที่มีชื่อเสียงของเจิ้งตูเป็นแหล่งศูนย์รวมวัยรุ่นชื่อดังและเป็นที่ตั้งของตึกสูงรูปทรงทันสมัยมากมาย รวมถึงห้างสรรพสินค้าชื่อดังเช่น ISETAN และร้านค้ามากมาย อาทิ ZARA, H & M, UNIQLO ชมวิวยามค่ำคืน ของวิวทิวทัศน์ สะพานจิวเหยียนเฉียวที่เปิดไฟงดงามสว่างไสว อิสระให้ทุกท่านช้อปปิ้งตามอัธยาศัย หลังจากนั้นนำท่าน **ชมโชว์เปลี่ยนหน้ากาก** ที่ใช้ศิลปะพร้อมความสามารถในการเปลี่ยนหน้ากากแต่ละฉากภายในเสี้ยววินาที โดยที่ไม่สามารถจับตาได้ทัน เป็นการแสดงที่สงวนและสืบทอดกันมาภายในตระกูล หลายชั่วอายุคน ไม่ถ่ายทอดให้บุคคลภายนอกทั่วไปที่เรียกกันว่า “ความลับเมืองเจิ้งตู”



**คำ**    **รับประทานอาหาร ณ ร้านอาหาร**

**นำท่านเข้าสู่ที่พัก SERENGITI HOTEL ระดับ 5 ดาวหรือเทียบเท่า**

**DAY6 ถนนโบราณความง่าย – ทำอากาศยานเจิงตูเทียนฟู – กรุงเทพฯ(สุวรรณภูมิ) (B/L/-)**

**เช้า**    **รับประทานอาหาร ณ ห้องอาหารของโรงแรม**

นำท่านออกเดินทางไปที่ **ถนนโบราณความง่าย** หรือ ซอยแคบ-กว้าง ถนนโบราณสุดโรแมนติก ที่บ้านหลายๆ หลังในบริเวณนี้ยังคงสืบทอดความเป็นจีนแบบโบราณอายุมากกว่าพันปีตั้งแต่สมัยราชวงศ์ชิง อดีตเคยเป็นบ้านของนายทหาร แต่ปัจจุบันเปลี่ยนเป็นถนนคนเดินขายของที่ระลึก ของกิน โรงละคร พิพิธภัณฑ์ ฯลฯ โดยถนนแห่งนี้เชื่อมต่อกันและถูกแบ่งเป็น 2 สาย มีทั้งซอยกว้าง และซอยแคบ อีกทั้งยังเป็นเมืองที่มีวิวทิวทัศน์สวยงามและมีประชากรอาศัยอยู่ เมืองนี้กำลังจะพัฒนาที่จะเป็นแหล่งท่องเที่ยวที่ได้รับขนานนามว่า เป็นเมืองโบราณคู่รักโรแมนติก เป็นแหล่งนัดพบของหนุ่มสาว



**เที่ยง**    **รับประทานอาหาร ณ ร้านอาหาร**

ได้เวลาอันสมควรเดินทางไปยัง **ทำอากาศยานเจิงตูเทียนฟู** ประเทศจีน

15.15 ออกเดินทางสู่ **ทำอากาศยานสุวรรณภูมิ** โดย **สายการบิน THAI AIRWAYS (TG)** เที่ยวบินที่ **TG619**

**\*\*อาจจะมีการเปลี่ยนแปลงไฟล์ท์ขึ้นอยู่กับสายการบิน\*\***

**\*\* รวมน้ำหนักกระเป๋าโหลดใต้ท้องเครื่องไม่เกิน 30 ก.ก.และถือขึ้นเครื่องบินได้น้ำหนักไม่เกิน 7 ก.ก. \*\***

17.30 เดินทางถึง **ทำอากาศยานสุวรรณภูมิ** ประเทศไทย โดยสวัสดิภาพพร้อมความประทับใจ



อัตราค่าบริการ		
กำหนดการเดินทาง	ผู้ใหญ่ ห้องละ 2-3 ท่าน อัตราท่านละ	พักเดี่ยว เพิ่มอัตรา ท่านละ
29 ธ.ค. 2566 – 03 ม.ค. 2567	38,999	7,500
ในกรณีที่ JOIN LAND (ไม่ใช่ตัวเครื่องบิน) ราคาท่านละ 20,000 บาท		

**\*\* ราคาเด็กอายุไม่ถึง 2 ปี ณ วันเดินทางกลับ (Infant) ท่านละ 8,500 บาท \*\***  
**(ไม่มีที่นั่งบนเครื่องบิน และไม่มีเตียง)**

### อัตราค่าบริการนี้ รวม

- ค่าวีซ่ากรุปท่องเที่ยวเข้าประเทศจีน (สำหรับผู้ถือพาสปอร์ตไทยและเดินทางไป-กลับพร้อมกรุปเท่านั้น)  
หมายเหตุ : หากยกเลิกเดินทาง วีซ่ากรุปจะถูกยกเลิกทันที ไม่สามารถนำไปใช้กับการเดินทางครั้งอื่นๆ ได้ รวมทั้งไม่สามารถคืนเงินค่าวีซ่าได้ทุกกรณี
- ค่าบัตรโดยสารโดยเครื่องบิน (ตัว) ไป และ กลับพร้อมคณะ ชั้นประหยัด (ECONOMY CLASS) รวมถึงค่าภาษีสนามบินและค่าภาษีน้ำมันทุกแห่ง กรณีต้องการอัปเกรด UPGRADE ใช้วีลแชร์ (WHEEL CHAIR) หรือเปลี่ยนแปลงบัตรโดยสาร ไม่ว่าจะเที่ยวใด เที่ยวหนึ่ง กรุณาติดต่อเจ้าหน้าที่เป็นกรณีพิเศษ ทางบริษัทของสงวนสิทธิ์ในการเรียกเก็บค่าใช้จ่ายตามจริงที่เกิดขึ้นกับผู้เดินทาง
- ค่าธรรมเนียมการนำน้ำหนักกระเป๋าสำหรับโหลดใต้ท้องเครื่องไม่เกิน 30 ก.ก. และถือขึ้นเครื่องบินได้น้ำหนักไม่เกิน 7 ก.ก. ต่อท่าน (ตามเงื่อนไขของสายการบิน)
- ค่ารถโค้ชปรับอากาศตลอดเส้นทางตามรายการระบุ (ยังไม่รวมทิปพนักงานขับรถ)
- ค่าเข้าชมสถานที่ตามที่ระบุในโปรแกรมท่องเที่ยว
- มัคคุเทศก์และหัวหน้าทัวร์นำเที่ยวตลอดการเดินทาง
- ค่าอาหาร ตามรายการที่ระบุในโปรแกรมการเดินทาง
- ค่าโรงแรมที่พักระดับมาตรฐานตามรายการที่ระบุ (พัก 2-3 ท่าน ต่อ ห้อง กรณีพัก 3 ท่านจะเป็นเตียงเสริม 1 ท่าน) ในกรณีมีงานเทรดแฟร์ การแข่งขันกีฬา หรือ กิจกรรมอื่นๆ ที่ทำให้โรงแรมตามรายการที่ระบุเต็ม ทางบริษัทของสงวนสิทธิ์ในการปรับเปลี่ยนโรงแรมที่พัก ไปเป็นเมืองใกล้เคียงแทน อ้างอิงมาตรฐานคุณภาพและความเหมาะสมเดิม โดยคำนึงถึงประโยชน์ของลูกค้าเป็นสำคัญ ทางบริษัทไม่มีนโยบายจัดคูนอนให้กับลูกค้าที่ไม่รู้จักกันมาก่อน เช่น กรณีที่ท่านเดินทาง 1 ท่าน จำเป็นต้องชำระค่าห้องพักเดี่ยวตามทีระบุ
- ประกันอุบัติเหตุระหว่างการเดินทาง วงเงินท่านละ 1,000,000 บาท (เงื่อนไขตามกรมธรรม์)

### อัตราค่าบริการนี้ ไม่รวม

- ค่ามินิบาร์ในห้องพัก(ถ้ามี) และค่าใช้จ่ายส่วนตัว นอกเหนือจากที่ระบุในรายการ
- ค่าอาหารสำหรับท่านที่ทานเจ มังสวิรัติ หรืออาหารสำหรับมุสลิม

- ค่าธรรมเนียมการเข้าชมสถานที่ของชาวต่างชาติที่เพิ่มเติมตามการจ่ายจริง
- ไม่รวมค่าธรรมเนียมในกรณีที่มีน้ำหนักเกินกว่าที่สายการบินนั้นๆ กำหนดหรือสัมภาระใหญ่เกินขนาดมาตรฐาน
- ค่าธรรมเนียมการจองที่นั่งบนเครื่องบินตามความต้องการเป็นกรณีพิเศษหากสามารถทำได้ ทั้งนี้ขึ้นอยู่กับสายการบิน และ รุ่นของเครื่องบินแต่ละไฟล์ท์ที่ใช้บิน ซึ่งอาจเปลี่ยนแปลงได้อยู่ที่สายการบินเป็นผู้กำหนด
- ค่าภาษีน้ำมัน ที่สายการบินเรียกเก็บเพิ่ม ภายหลังจากทางบริษัทฯ ได้ออกตั๋วเครื่องบินไปแล้ว
- VAT 7% และภาษีหัก ณ ที่จ่าย 3% กรณีต้องการออกใบเสร็จรับเงินในนามบริษัท
- ค่าวีซ่าเดี่ยวเข้าประเทศจีน ในกรณีรัฐบาลจีนประกาศยกเลิกวีซ่ากรุ๊ป ไม่ว่าจะด้วยสาเหตุใดๆทั้งสิ้น ทำให้ไม่สามารถยื่นวีซ่ากรุ๊ปได้ ผู้เดินทางจะต้องเสียค่าใช้จ่ายในการทำวีซ่าเดี่ยวด้วยตนเอง

### เงื่อนไขการจอง

- กรุณาทำการจองล่วงหน้าอย่างน้อย 30 วัน ก่อนออกเดินทาง พร้อมชำระเงินมัดจำครั้งที่ 1 ท่านละ 15,000 บาท หลังจากส่งเอกสารยืนยันการจอง 2 วัน ตัวอย่างเช่น ท่านจองวันนี้ กรุณาชำระเงินในวันถัดไป ก่อนเวลา 16.00 น. เท่านั้น โดยระบบจะยกเลิกอัตโนมัติทันที หากยังไม่ได้รับยอดเงินตามเวลาที่กำหนด และหากท่านมีความประสงค์จะต้องเดินทางในพีเรียดเดิม ท่านจำเป็นต้องทำจองเข้ามาใหม่ นั้นหมายความว่า กรณีที่มีคิวรอ (WAITING LIST) ก็จะทำให้สิทธิ์ไปตามระบบ ตามลำดับ เนื่องจากทุกพีเรียด เรามีที่นั่งราคาพิเศษจำนวนจำกัด **ยกเว้นโปรแกรมราคาพิเศษ ทางบริษัทขอสงวนสิทธิ์เรียกเก็บค่าบริการ เต็มจำนวน เท่านั้น**
- กรุณาชำระค่าทัวร์ส่วนที่เหลืออย่างน้อย 20 วัน ก่อนออกเดินทาง หากท่านไม่ชำระภายในระยะเวลาที่บริษัทกำหนด ทางบริษัทจะถือว่าท่านสละสิทธิ์ยกเลิกการเดินทาง และ ขอสงวนสิทธิ์ไม่สามารถคืนเงินมัดจำให้ท่านได้ ไม่ว่าจะส่วนในส่วนหนึ่งก็ตาม
- กรณีลูกค้าทำการจองภายในระยะเวลาคงเหลือไม่ถึง 15 วัน ก่อนออกเดินทาง ทางบริษัทขอสงวนสิทธิ์ในการเรียกเก็บค่าทัวร์เต็มจำนวน 100%

### เงื่อนไขการยกเลิก และ เปลี่ยนแปลงการเดินทาง

- ยกเลิกก่อนการเดินทางตั้งแต่ 30 วันขึ้นไป คืนเงินค่าทัวร์โดยหักค่าใช้จ่ายที่เกิดขึ้นจริง \*ในกรณีที่วันเดินทางตรงกับวันหยุดนักขัตฤกษ์ ต้องยกเลิกก่อน 45 วัน\*
- ยกเลิกก่อนการเดินทาง 15-29 วัน คืนเงิน 50%ของค่าทัวร์ หรือหักค่าใช้จ่ายตามจริง เช่น ค่ามัดจำตัวเครื่องบิน โรงแรม และค่าใช้จ่ายจำเป็นอื่นๆ
- ยกเลิกก่อนการเดินทาง น้อยกว่า 15วัน ขอสงวนสิทธิ์ไม่คืนเงินค่าทัวร์ที่ชำระแล้วทั้งหมด
- กรณีมีเหตุยกเลิกทัวร์ โดยไม่ใช่ความผิดของบริษัททัวร์ เช่น มีนโยบายห้ามการเข้าออกของแต่ละประเทศ หรือการยกเลิกเที่ยวบินโดยสายการบิน บริษัทจะเก็บเป็นเครดิตหรือเลื่อนการเดินทางในพีเรียดถัดไปให้กับลูกค้า โดยยึดตามนโยบายของสายการบินและโรงแรม และ **ไม่สามารถคืนเงินได้ทุกกรณี**

## ทางบริษัทฯ ขอสงวนสิทธิความรับผิดชอบใด ๆ ทั้งสิ้นในกรณีดังต่อไปนี้

- หากเกิดกรณีความล่าช้าจากสายการบิน, การประท้วง, การนัดหยุดงาน, การก่อกวน, การปิดด่าน, ภัยธรรมชาติ หรือกรณีที่ท่านถูกปฏิเสธการเข้าหรือออกเมืองจากเจ้าหน้าที่ตรวจคนเข้าเมืองหรือเจ้าหน้าที่กรมแรงงานทั้งจากไทยและต่างประเทศ ซึ่งอยู่นอกเหนือความรับผิดชอบของบริษัทฯ
- หากท่านใช้บริการของทางบริษัทฯ ไม่ครบ อาทิ ไม่เที่ยวบางรายการ, ไม่ทานอาหารบางมื้อ เพราะค่าใช้จ่ายทุกอย่างทางบริษัทฯ ได้ชำระค่าใช้จ่ายให้ตัวแทนต่างประเทศแบบเหมาขาดก่อนออกเดินทางแล้ว
- หากเกิดทรัพย์สินสูญหายจากการโจรกรรมและ/หรือ เกิดอุบัติเหตุสูญหายที่เกิดจากความประมาทของตัวนักท่องเที่ยวเอง
- ตัวเครื่องบินเป็นตัวราคาพิเศษ หากท่านไม่เดินทางพร้อมคณะไม่ว่าจะด้วยเหตุใดก็ตาม ไม่สามารถนำมาเลื่อนวันเดินทางหรือคืนเงินได้
- หนังสือเดินทางต้องมีอายุเหลือใช้งานอย่างน้อย 6 เดือน บริษัทฯ ไม่รับผิดชอบหากอายุเหลือไม่ถึงและไม่สามารถเดินทางออกนอกประเทศได้

## เงื่อนไขสำคัญอื่น ๆ ที่ควรทราบก่อนการเดินทาง

- คณะจะสามารถออกเดินทางได้ตามจำเป็นต้องมีขั้นต่ำ อย่างน้อย 25 ท่าน หากต่ำกว่ากำหนด คณะจะไม่สามารถเดินทางได้ หากผู้เดินทางทุกท่านยินดีที่จะชำระค่าบริการเพิ่มเพื่อให้คณะเดินทางได้ ทางบริษัทฯ ยินดีที่จะประสานงาน เพื่อให้ทุกท่านเดินทางตามความประสงค์ต่อไป
- ทางบริษัทฯ ขอสงวนสิทธิในการงดออกเดินทาง หรือ เลื่อนการเดินทางไปในพีเรียดวันอื่นต่อไป โดยทางบริษัทฯ จะแจ้งให้ท่านทราบล่วงหน้าเพื่อวางแผนการเดินทางใหม่อีกครั้ง ทั้งนี้ ก่อนคอนเฟิร์มกลางงาน กรุณาติดต่อเจ้าหน้าที่เป็นกรณีพิเศษทุกครั้งหากท่านลงงานแล้วไม่สามารถเปลี่ยนแปลงได้
- กรณีที่ท่านต้องออกบัตรโดยสารภายใน (ตัวภายในประเทศ เช่น ตัวเครื่องบิน , ตัวรถทัวร์ , ตัวรถไฟ) กรุณาติดต่อสอบถามเพื่อยืนยันกับเจ้าหน้าที่ก่อนทุกครั้ง และควรจองบัตรโดยสารภายในที่สามารถเลื่อนวันและเวลาเดินทางได้ เพราะมีบางกรณีที่สายการบินอาจมีการปรับเปลี่ยนไฟล์ทบิน หรือ เวลาบิน โดยไม่แจ้งให้ทราบล่วงหน้า ทั้งนี้ขึ้นอยู่กับฤดูกาล สภาพภูมิอากาศ และ ตารางบินของท่าอากาศยานเป็นสำคัญเท่านั้น สิ่งสำคัญ ท่านจำเป็นต้องมาถึงสนามบินเพื่อเช็คอินก่อนเครื่องบิน อย่างน้อย 3 ชั่วโมง โดยในส่วนนี้หากเกิดความเสียหายใดๆ บริษัทฯ ขอสงวนสิทธิในการไม่รับผิดชอบค่าใช้จ่ายที่เกิดขึ้นใดๆ ทั้งสิ้น
- อาจจะมีการเปลี่ยนแปลงไฟล์ทบิน จากสายการบิน จะแจ้งให้ท่านทราบอีกครั้งก่อนการเดินทาง
- กรณีที่ท่านเป็นอิสลาม ไม่ทานเนื้อสัตว์ หรือ แพ้อาหารบางประเภท กรุณาแจ้งเจ้าหน้าที่เป็นกรณีพิเศษ
- กรณีผู้เดินทางต้องการความช่วยเหลือเป็นพิเศษ อาทิเช่น ไม้เท้า (WHEEL CHAIR) กรุณาแจ้งบริษัทฯ อย่างน้อย 7 วันก่อนการเดินทาง หรือตั้งแต่ที่ท่านเริ่มจองทัวร์ เพื่อให้ทางบริษัทฯ ประสานงานกับสายการบินเพื่อจัดเตรียมล่วงหน้า กรณีมีค่าใช้จ่ายเพิ่มเติม ทางบริษัทฯ ขอสงวนสิทธิในการเรียกเก็บค่าใช้จ่ายตามจริงที่เกิดขึ้นกับผู้เดินทาง
- กรุณาส่งรายชื่อผู้เดินทาง พร้อมสำเนาหน้าแรกของหนังสือเดินทางทุกท่านให้กับเจ้าหน้าที่หลังจากชำระเงินกรณีที่ท่านเดินทางเป็นครอบครัว (หลายท่าน) กรุณาแจ้งรายนามคู่นอนกับเจ้าหน้าที่ให้ทราบ

- กรณีที่ออกบัตรโดยสาร (ตั๋ว) เรียบร้อยแล้ว มีรายละเอียดส่วนใดผิด ทางบริษัทขอสงวนสิทธิ์ในการรับผิดชอบไม่ว่าส่วนใดส่วนหนึ่ง หากท่านไม่ดำเนินการส่งสำเนาหน้าแรกของหนังสือเดินทางให้ทางบริษัทเพื่อใช้ในการออกบัตรโดยสาร
- หลังจากท่านชำระค่าตั๋วครบตามจำนวนเรียบร้อยแล้ว ทางบริษัทจะนำส่งใบนัดหมายและเตรียมตัวการเดินทางให้ท่านอย่างน้อย 3 หรือ 7 วัน ก่อนออกเดินทาง
- อัตราตั๋วนี้ เป็นอัตราสำหรับบัตรโดยสารเครื่องบินแบบหมู่คณะ (ตัวกรุ๊ป) ท่านจะไม่สามารถเลื่อนไฟล์ท วัน ไป หรือ กลับส่วนใดได้ จำเป็นจะต้องไป และ กลับ ตามกำหนดการเท่านั้น หากต้องการเปลี่ยนแปลงกรุณาติดต่อเจ้าหน้าที่เป็นกรณีพิเศษ
- ทางบริษัทไม่มีนโยบายจัดคูนอนให้กับลูกค้าที่ไม่รู้จักกันมาก่อน เช่น กรณีที่ท่านเดินทาง 1 ท่าน จำเป็นต้องชำระค่าห้องพักเดี่ยวตามที่ระบุ
- หนังสือเดินทาง หรือ พาสปอร์ต ต้องมีอายุใช้งานได้คงเหลือไม่น้อยกว่า 6 เดือน ณ วันกลับ
- ฤดูหนาวในต่างประเทศ มีข้อควรระวัง สภาพอากาศจะมีดีเร็วกว่าปกติ สีโมงเย็นก็จะเริ่มมีดีแล้ว สถานที่ท่องเที่ยวต่างๆ จะปิดเร็วกว่าปกติ ประมาณ 1-2 ชม. การเดินทางควรเผื่อเวลาให้เหมาะสม และ หากมีสถานที่ท่องเที่ยวกลางแจ้ง เวลาเดินทางบิน อาจจำเป็นต้องใช้ความระมัดระวังในการเดินเป็นอย่างสูง หรือ ใช้รองเท้าที่สามารถเดินบนหิมะได้ แวนกันแดดควร เมื่อแสงแดดกระทบหิมะจะสว่างสะท้อนเข้าตา อาจทำให้ระคายเคืองตาได้
- ทางบริษัทขอสงวนสิทธิ์เปลี่ยนแปลงโปรแกรมได้ตามความเหมาะสม เนื่องจากฤดูกาล สภาพภูมิอากาศ เหตุการณ์ทางการเมือง การล่าช้าของสายการบิน เงื่อนไขการให้บริการของรถในแต่ละประเทศ เป็นต้น โดยส่วนนี้ทางบริษัทจะคำนึงถึงประโยชน์ของลูกค้าเป็นสำคัญ หากกรณีที่จำเป็นจะต้องมีค่าใช้จ่ายเพิ่ม ทางบริษัทจะแจ้งให้ทราบล่วงหน้า
- เนื่องจากการเดินทางท่องเที่ยวในครั้งนี้ เป็นการชำระแบบเหมาจ่ายขาดกับบริษัทตัวแทนในต่างประเทศ ทางบริษัทจึงขอสงวนสิทธิ์ไม่สามารถขอรับเงินคืนได้ในบริการบางส่วน หรือ ส่วนใดส่วนหนึ่งที่ท่านไม่ต้องการได้รับบริการ หากระหว่างเดินทาง สถานที่ท่องเที่ยวใดที่ไม่สามารถเข้าชมได้ ไม่ว่าด้วยสาเหตุใดก็ตาม ทางบริษัทขอสงวนสิทธิ์ในการไม่สามารถคืนค่าใช้จ่ายไม่ว่าส่วนใดส่วนหนึ่งให้ท่าน เนื่องจากทางบริษัทได้ทำการจองและถูกเก็บค่าใช้จ่ายแบบเหมาจ่ายไปแล้ว
- กรณีที่ท่านถูกปฏิเสธการเดินทางเข้าเมือง ทางบริษัทขอสงวนสิทธิ์ไม่รับผิดชอบค่าใช้จ่ายที่จะเกิดขึ้นตามมา และ จะไม่สามารถคืนเงินค่าตั๋วที่ท่านชำระเรียบร้อยแล้วไม่ว่าส่วนใดส่วนหนึ่ง
- หากวันเดินทาง เจ้าหน้าที่สายการบิน หรือ ด่านตรวจคนออก และ เข้าเมือง ตรวจพบ หนังสือเดินทาง (พาสปอร์ต) ของท่านชำรุดแม้เพียงเล็กน้อย เช่น เปียกน้ำ ขาดไปหน้าใดหน้าหนึ่ง มีหน้าใดหน้าหนึ่งหายไป มีกระดาษหน้าใดหน้าหนึ่งหลุดออกมา มีรอยแยกระหว่างสันของเล่มหนังสือเดินทาง เป็นต้น ไม่ว่ากรณีใดๆ ทั้งสิ้นทางสายการบิน หรือ เจ้าหน้าที่ด่านตรวจคนออก และ เข้าเมือง มีสิทธิ์ไม่อนุญาตให้ท่านเดินทางต่อไปได้ ดังนั้น กรุณาตรวจสอบ และ ดูแล หนังสือเดินทางของท่านให้อยู่ในสภาพดีอยู่ตลอดเวลา ขณะเดินทาง กรณีชำรุด กรุณาติดต่อกรมการกงสุลกระทรวงการต่างประเทศเพื่อทำหนังสือเดินทางฉบับใหม่ โดยใช้ฉบับเก่าไปอ้างอิง และ ยืนยันด้วย พร้อมกับแจ้งมาที่บริษัทเร็วที่สุด เพื่อยืนยันการเปลี่ยนแปลงข้อมูลหนังสือเดินทาง หากท่านได้ส่งเอกสารมาที่บริษัทเรียบร้อยแล้ว กรณีที่ยังไม่ (ตัวเครื่องบิน) ท่านสามารถเปลี่ยนแปลงได้ไม่มีค่าใช้จ่าย แต่หากออกบัตรโดยสาร (ตัวเครื่องบิน) เรียบร้อยแล้ว ทางบริษัทขอสงวนสิทธิ์ในการเรียกเก็บค่าใช้จ่ายที่เกิดขึ้น

จริงทั้งหมด ซึ่งโดยส่วนใหญ่ตัวเครื่องบินแบบกรู๊ปจะออกก่อนออกเดินทางประมาณ 14-20 วัน ทั้งนี้ขึ้นอยู่กับกระบวนการและขั้นตอนของแต่ละคณะ

- เกี่ยวกับที่นั่งบนเครื่องบิน เนื่องจากบัตรโดยสาร (ตั๋ว) เป็นลักษณะของคณะ (กรู๊ป อัตรพิเศษ) สายการบิน ขอสงวนสิทธิ์ในการเลือกที่นั่งบนเครื่องบิน กรณีลูกค้าเดินทางด้วยกัน กรุณาเช็คอินพร้อมกัน และ สายการบินจะพยายามที่ดีที่สุดให้ท่านได้นั่งด้วยกัน หรือ ใกล้กันให้มากที่สุด
- ข้อมูลเพิ่มเติมเกี่ยวกับห้องพักในโรงแรมที่พัก เนื่องจากการวางแผนแบบห้องพักของแต่ละโรงแรมแตกต่างกัน จึงอาจทำให้ห้องพักแบบห้องพักเดี่ยว (SINGLE) และห้องคู่ (TWIN/DOUBLE) และ ห้องพักแบบ 3 ท่าน (TRIPLE) จะแตกต่างกัน บางโรงแรม ห้องพักแต่ละแบบอาจจะอยู่คนละชั้นกัน (ไม่ติดกันเสมอไป)
- ขอสงวนสิทธิ์การเก็บค่าน้ำมันและภาษีสนามบินทุกแห่งเพิ่ม หากสายการบินมีการปรับขึ้นก่อนวันเดินทาง
- มัคคุเทศก์ พนักงาน และตัวแทนของผู้จัด ไม่มีสิทธิในการให้คำสัญญาใดๆทั้งสิ้นแทนบริษัทผู้จัด นอกจากนี้เอกสารลงนามโดยผู้มีอำนาจของผู้จัดกำกับเท่านั้น
- บริษัทขอสงวนสิทธิ์ในการไม่รับผิดชอบใดๆทั้งสิ้น หากเกิดกรณีความล่าช้าจากสายการบิน , การยกเลิกบิน , การประท้วง , การนัดหยุดงาน , การก่อการจลาจล , ภัยธรรมชาติ , การนำสิ่งของผิดกฎหมาย ซึ่งอยู่นอกเหนือความรับผิดชอบของบริษัท
- บริษัทขอสงวนสิทธิ์ในการไม่รับผิดชอบใดๆทั้งสิ้น หากเกิดสิ่งของสูญหายระหว่างการเดินทาง ไม่ว่าจะกรณีใดๆก็ตาม และ ขอสงวนสิทธิ์ในการเรียกเก็บค่าใช้จ่ายตามจริง กรณีท่านลืมสิ่งของไว้ที่โรงแรมและจำเป็นต้องส่งมายังจุดหมายปลายทางตามที่ท่านต้องการ
- รายการนี้เป็นเพียงข้อเสนอที่ต้องได้รับการยืนยันจากบริษัทอีกครั้งหนึ่ง หลังจากได้สำรองโรงแรมที่พักในต่างประเทศเรียบร้อยแล้ว โดยโรงแรมจัดในระดับใกล้เคียงกัน ซึ่งอาจจะปรับเปลี่ยนตามที่ระบุในโปรแกรม

# เอกสารประกอบการยื่นวีซ่าท่องเที่ยวประเทศจีนแบบกรุป

## สำหรับผู้ถือพาสปอร์ตไทยและเดินทางไป-กลับพร้อมกรุปเท่านั้น

1. สำเนาหนังสือเดินทาง ที่มีอายุเหลือมากกว่า 6 เดือน (นับจากวันที่เดินทางกลับเข้าประเทศไทย)
  - เป็นไฟล์สแกนแบบสี เห็นรายละเอียดครบถ้วนชัดเจน ต้องถ่ายในติดทั้ง 2 หน้าแบบตัวอย่าง
2. รูปถ่าย ขนาด 2x2 นิ้ว (เป็นจตุรัส) พื้นหลังสีขาว ต้องเป็นรูปถ่ายสีและชัดเจน ไม่สวมชุดข้าราชการหรือชุดครุย ควรสวมชุดสุภาพ ไม่สวมเครื่องประดับ ถ่ายรูปหน้าตรง เปิดหน้าให้เห็นใบหู **ควรมีอายุไม่เกิน 6 เดือน ห้าม** ถ่ายรูปด้วยตัวเองและไม่ใช้รูปที่พิมพ์จากคอมพิวเตอร์ สามารถขอไฟล์รูปจากร้านถ่ายรูปได้



## กรณีเด็กอายุต่ำกว่า 18 ปี เดินทางพร้อมพ่อแม่ / เดินทางพร้อมพ่อ หรือ แม่

- สำเนาสูติบัตร(ใบเกิด) ทั้งนี้กรณีเด็กอายุต่ำกว่า 6 ปี ต้องใช้สูติบัตร(ใบเกิด) ตัวจริง
- สำเนาทะเบียนสมรสพ่อแม่
- สำเนาบัตรประชาชนและสำเนาทะเบียนบ้านพ่อแม่
- กรณีชื่อไม่ตรงกับสูติบัตร (ใบเกิด) ต้องใช้ใบเปลี่ยนชื่อ

## กรณีเด็กอายุต่ำกว่า 18 ปี เดินทางพร้อมญาติ

- สำเนาสูติบัตร(ใบเกิด) ทั้งนี้กรณีเด็กอายุต่ำกว่า 6 ปี ต้องใช้สูติบัตร(ใบเกิด) ตัวจริง

- สำเนาทะเบียนสมรสพ่อแม่
- สำเนาบัตรประชาชนและสำเนาทะเบียนบ้านพ่อแม่
- กรณีชื่อไม่ตรงกับสูติบัตร (ใบเกิด) ต้องใช้ใบเปลี่ยนชื่อ
- ใบยินยอมออกนอกประเทศจากพ่อแม่ ไปทำที่เขตหรืออำเภอเท่านั้น

### สถานทูตจีนอาจปฏิเสธไม่รับทำวีซ่าให้ พาสปอร์ตของท่าน ในกรณีดังต่อไปนี้

- ชื่อเป็นชาย แต่ส่งรูปถ่ายที่ดูเป็นหญิง เช่น ไว้ผมยาว หรือแต่งหน้าทาปาก
- นำรูปถ่ายเก่า ที่ถ่ายไว้เกินกว่า 6 เดือนมาใช้
- นำรูปถ่ายที่มีวิวด้านหลัง ที่ถ่ายเล่น หรือรูปยืนเอียงข้าง มาตัดใช้เพื่อยื่นทำวีซ่า
- นำรูปถ่ายที่เป็นกระดาษถ่ายสตูดิโอ หรือรูปที่ปริ้นท์จากคอมพิวเตอร์

**\*\*การขอวีซ่าเข้าประเทศจีน สถานทูตจีนอาจเปลี่ยนกฎเกณฑ์การยื่นวีซ่าโดยไม่แจ้งให้ทราบล่วงหน้า\*\***

**\*เมื่อท่านชำระเงินค่าตัววีซ่าให้กับทางบริษัทแล้วทางบริษัทถือว่าท่านได้ยอมรับเงื่อนไขข้อตกลงทั้งหมดนี้แล้ว\***

**\*\* ขอขอบพระคุณทุกท่าน ที่มอบความไว้วางใจ ให้เราบริการ \*\***