



เที่ยวจีน
ฟรี..วีซ่า
★ กั๋วไม่ลงร้าน

มหัศจรรย์

GUILIN

กั๋วหลิน · หยางชิว · เหวหลู่ยี่ · เหวางวงซ้าง

vietjet
All.com

BT-KWL08_VZ

6 วัน | 5 คืน



CHARTER FLIGHT
บินตรงสู่..กั๋วหลิน

19,999

ราคา
เริ่มต้น

บุณเภา-สายน้ำ “สวรรค์แห่งพื้นพิภพ”

สัมผัสประสบการณ์นั่งบอลลูนลมร้อนในเมืองหยางชิว
ขึ้นกระเช้าชมวิวเหวหลู่ยี่ฟง ส่องเรือแม่น้ำหลี่เจียงครึ่งสาย



เดินทาง : พ.ค. - ต.ค. 67



ยอดเหวหลู่ยี่ฟง

เจดีย์เงิน เจดีย์ทอง



ฟรี!!
น้ำหนักระเป๋า



★★★★
พักโรงแรมดี
4 ดาว



อาหาร
14 มื้อ



มหัศจรรย์

GUILIN

vietjet All.com

BT-KWL08_VZ

6 วัน | 5 คืน

กั๋วหลิน · หยางชิว · เวาหลู่ยี่ · เวางวงซ้าง



CHARTER FLIGHT
บินตรงสู่..กั๋วหลิน

19,999.-

ราคา
เริ่มต้น

ขุนเขา-สายน้ำ “สวรรค์แห่งพันพิภพ”

สัมผัสประสบการณ์นั่งบอลลูนชมร้อนในเมืองหยางชิว
ขึ้นกระเช้าชมวิวเวาหลู่ยี่ฟง ล่องเรือแม่น้ำหลี่เจียงครึ่งสาย

📅 เดินทาง : พ.ค. - ต.ค. 67



ยอดเขาหลู่ยี่ฟง

เจดีย์เงิน เจดีย์ทอง



ฟรี!!
น้ำหนักกระเป๋า



★★★★
พักรoom 4 ดาว



อาหาร
14 มื้อ



vietjet
All.com

BT-KWL08_VZ

6 วัน | 5 คืน

มหัศจรรย์
GUILIN

กุ้ยหลิน • หยางชัว • เหวหลู่ยี่ • เหวางวงซำง

- ชมโชว์ DREAM LIKE LIJIANG
- ทำความสวยบนสะพานกระจก
- ขึ้นบอลลูนชมวิวมุมสูง 360 องศา



นั่งกระเช้าขึ้นภูเขาหลู่ยี่



ส่องเรือแม่น้ำหลู่เจียง

เดินทางโดย : สายการบินไทยเวียดเจ็ท

อาหาร : 14 มื้อ

โรงแรม : 4 ดาว



FLIGHT : VZ3698 FLIGHT : VZ3699
BKK 14.15 ✈ KWL 18.00 KWL 19.00 ✈ BKK 20.50

วันที่	รายการทัวร์	อาหาร			โรงแรม
		เช้า	กลางวัน	เย็น	
1	• สนามบินสุวรรณภูมิ • สนามบินกุ้ยหลินเหลียงเจียง			✓	GUILIN EMME HOTEL หรือเทียบเท่าระดับ 4 ดาว
2	• เมืองกุ้ยหลิน • ถ้ำหลู่อ้อ • เหวางวงซำง • เจดีย์เงิน เจดีย์ทอง • ชมโชว์ DREAM LIKE LIJIANG	✓	✓	✓	GUILIN EMME HOTEL หรือเทียบเท่าระดับ 4 ดาว
3	• เมืองหยางชัว • ส่องเรือแม่น้ำหลู่เจียง (สายยาว) • ถนนซีเจียง	✓	✓		YANGSHUO ELITE HOTEL หรือเทียบเท่าระดับ 4 ดาว
4	• นั่งกระเช้าสู่ยอดเขาหลู่ยี่ • จุดชมวิวกุ้ยหลิน • ระเบียงกระจก • ขึ้นบอลลูนชมวิวมุมสูง 360 องศา	✓	✓	✓	YANGSHUO ELITE HOTEL หรือเทียบเท่าระดับ 4 ดาว
5	• เมืองกุ้ยหลิน • สวนเจ็ดดาว • เขาอูรู • วัดซีเซียง • เจดีย์โบราณเสียวเหยา • ถนนคนเดินตงซีเซียง	✓	✓	✓	GUILIN EMME HOTEL หรือเทียบเท่าระดับ 4 ดาว
6	• เมืองจำลองซ่ง • พิพิธภัณฑสถานดอกไม้กุ้ยฮวา • สนามบินกุ้ยหลินเหลียงเจียง • สนามบินสุวรรณภูมิ	✓	✓		

รายการทัวร์อาจมีปรับเปลี่ยนตามความเหมาะสม โดยดูสถานการณ์หน้างานเป็นหลัก แต่จะเที่ยวครบทุกรายการ

โปรแกรมการเดินทาง 6 วัน 5 คืน : เดินทางโดยสายการบินไทยเวียดเจ็ทแอร์

vietjet
Air.com

BKK → KWL			KWL → BKK		
เที่ยวบิน	ออก	ถึง	เที่ยวบิน	ออก	ถึง
VZ3698	14.15	18.00	VZ3699	19.00	20.25

วันแรก สนามบินสุวรรณภูมิ • สนามบินกู่หลินเหลียงเจียง • เมืองกู่หลิน

🕒 (-/-/เย็น)

- 11.15 น.** พร้อมกันที่ **สนามบินสุวรรณภูมิ อาคารผู้โดยสารขาออก ชั้น 4** นำคณะเช็คอิน ณ **เคาน์เตอร์สายการบินไทยเวียดเจ็ท (VZ)** โดยมีเจ้าหน้าที่จากบริษัทฯ คอยอำนวยความสะดวก
- 14.15 น.** ออกเดินทางสู่ **เมืองกู่หลิน ประเทศจีน** โดยเที่ยวบินที่ **VZ3698**

**หมายเหตุ**

เนื่องจากตัวเครื่องบินของคณะเป็นตั๋วกรุ๊ประบบ **Random** ไม่สามารถล็อกที่นั่งได้ ที่นั่งอาจจะไม่ได้นั่งติดกัน และไม่สามารถเลือกช่วงที่นั่งบนเครื่องบินได้ในคณะ ซึ่งเป็นไปตามเงื่อนไขสายการบิน

- 18.00 น.** เดินทางถึง **สนามบินกู่หลินเหลียงเจียง** หลังผ่านขั้นตอนการตรวจคนเข้าเมือง และตรวจรับสัมภาระเรียบร้อยแล้ว ยินดีต้อนรับทุกท่านสู่ **สาธารณรัฐประชาชนจีน** (เวลาท้องถิ่นที่จีน เร็วกว่าประเทศไทย 1 ชั่วโมง กรุณาปรับเวลาของท่านเพื่อความสะดวกในการนัดหมาย)
- นำทุกท่านเดินทางสู่ เมืองกู่หลิน** เป็นเมืองที่มีชื่อเสียงเป็นสถานที่สวยงามที่สุดแห่งหนึ่งของประเทศจีน คนจีนยกให้เป็น “ดั่งเมืองสวรรค์บนพิภพ” หรือ “ชื่อไหน่เถาหยวน” มีคำกล่าวที่ว่าจักรกรใดที่ยังไม่เคยมาเมืองกู่หลินจะไม่สามารถวาดรูปขุนเขาให้สวยงามได้เลย



เย็น ๑๑ บริการอาหารเย็น ณ ภัตตาคาร
จากนั้น พักที่ **GUILIN EMME HOTEL** หรือระดับเทียบเท่า ★★★★★

วันที่สอง เมืองกุ้ยหลิน • ถ้ำขลุ่ยอ้อ • เขาวงกต • เจดีย์เงิน เจดีย์ทอง • โชว์ DREAM LIKE LIJIANG
๑๑ (เช้า/กลางวัน/เย็น)

เช้า ๑๑ บริการอาหารเช้า ณ ห้องอาหารโรงแรม

จากนั้น นำท่านเดินทางสู่ **เขาวงกต** ตั้งอยู่ใจกลางเมืองตรงบริเวณจุดบรรจบของแม่น้ำหลีเจียงและแม่น้ำลาวฮั่ว ถือเป็นสัญลักษณ์ของเมืองกุ้ยหลิน ที่ได้ชื่อว่าเขาวงกตนั้น มาจากรูปร่างของภูเขาหินที่คล้ายกับวงของช้างที่กำลังโน้มลงเพื่อกินน้ำจากแม่น้ำหลีเจียงที่อยู่เบื้องล่าง



เขางวงช้างมีความงามจนมีคำบทกลอนที่ว่า ใต้น้ำมีจันทร์สว่างไสวเหนือน้ำมีจันทร์ลอยเด่น
สายน้ำไหลแต่จันทร์ยัง จันทรลับฟ้าสายน้ำยังคงไหล ชมความมหัศจรรย์ทางธรรมชาติ **ถ้ำขลุ่ย**
อ้อ ถ้ำหินงอกหินย้อยในเมืองกุ้ยหลิน หรือชาวจีนนิยมเรียกว่า "หลูตี้เหยียน" มีอายุไม่ต่ำกว่า 180
ล้านปี ภายในถ้ำประดับประดาด้วยไฟนีออนหลากสี ช่วยทำให้หินงอกหินย้อยให้ดูสวยงามขึ้นไป
อีก เมื่อเดินลึกเข้าไปด้านในรูปร่างของหินงอกหินย้อยจะยิ่งแปลกตาขึ้นไปอีก จุดน่าสนใจของถ้ำ
แห่งนี้ **“วังพญามังกรแก้ว”** ถือเป็นจุดที่สวยงามที่สุด และสามารถจุคนได้ถึง 1,000 คน แต่ที่เป็น
ไฮไลท์ที่สุดของถ้ำขลุ่ยอ้อก็คือ **“วังบาดาล”** วังน้ำที่มีหินงอกหินย้อยทอดเงาตกสะท้อนลงในวังน้ำ
ภายใต้แสงไฟสีน้ำเงินที่ส่องประดับ ท่ามกลางโถงถ้ำขนาดใหญ่ดูแล้ววิจิตรตระการตา ยิ่งนัก ส่วน
ช่วงสุดท้ายของถ้ำขลุ่ยอ้อจะมีหินรูปคล้ายสิงโตตั้งตระหง่านคอยส่งผู้คนที่แวะเวียนผ่านไปมา



กลางวัน ๑๑ บริการอาหารกลางวัน ณ ภัตตาคาร

จากนั้น ชมความสวยงามของ **เจดีย์เงิน เจดีย์ทอง** ยามค่ำคืน (**ชมด้านนอก**) เจดีย์คู่อีกหนึ่งสัญลักษณ์ของ
เมืองกุ้ยหลิน ตั้งอยู่กลางทะเลสาบชานหู โดยเป็นเจดีย์ทองเหลืองที่ใหญ่ที่สุดในโลก และเป็นจุดที่

มีทิวทัศน์ที่สวยงามอีกที่ของกุ้ยหลิน และนำท่านชม **DREAM LIKE LIJIANG SHOW** “มั่งวานหลีเจียง” เป็นการแสดงที่มีการผสมผสานระหว่างบัลเล่ย์และกายกรรม โดยเล่าเรื่องราวของผู้คนและธรรมชาติที่ผูกพันอยู่กับสายน้ำเช่นภูเขาต้นไม้สัตว์ต่างๆ แมลงหรือแม้กระทั่งสิ่งมีชีวิตที่อยู่ใต้ลำน้ำหลีเจียง



ค่ำ ๑๐ บริการอาหารเย็น ณ ภัตตาคาร มือพิเศษ! เมนู ปลาอบเบียร์
จากนั้น พักที่ **GUILIN EMME HOTEL** หรือระดับเทียบเท่า ★★★★★

วันที่สาม เมืองหยางซัว • ส่องแม่หลีเจียงเต็มสาย • ถนนซีเจีย

๑๐ (เช้า/กลางวัน/-)

เช้า ๑๐ บริการอาหารเช้า ณ ห้องอาหารโรงแรม

จากนั้น ออกเดินทางสู่ **เมืองหยางซัว** (ใช้เวลาเดินทางประมาณ 1 ชั่วโมง 30 นาที) เมืองเล็กๆ ริมน้ำหลีเจียงที่ถูกโอบล้อมไปด้วยภูเขาหิน มีแม่น้ำสายยาวพาดผ่าน มีเรื่องราวคู่กับประวัติศาสตร์ของจีนมากกว่า 1,400 ปี จนมีคำกล่าวว่า “หากกุ้ยหลินเป็นเมืองที่สวยงามที่สุดในจีน หยางซัวก็เป็นที่สวยงามที่สุดในกุ้ยหลิน”

กลางวัน ๑๑ บริการอาหารกลางวัน ณ ภัตตาคาร

จากนั้น นำท่าน **ล่องเรือแม่น้ำหลีเจียง (เต็มสาย)** ชมความสวยงามตระการตาสองฟากฝั่งแม่น้ำหลีเจียง เป็นภูเขาสูงตระหง่าน มีรูปทรงที่แปลกตา บนยอดเขาหินจะมีพุ่มไม้ และพืชพันธุ์งอกอยู่ตามซอกหิน แม่น้ำหลีเจียงถือเป็นสุดยอดความงามทั้ง 4 คือ “เขาเขียว น้ำใส ถ้ำแปลก หินสวย” นอกจากนี้ยังมีความโดดเด่นในด้านเกาะเขียว แก่งอันตราย แอ่งน้ำลึก น้ำตกร้อน กระแสน้ำเชี่ยวซัดเสาป่าไม้ โอบล้อมดงไฟเขียวขจี ซึ่งแม่น้ำหลีเจียงนั้นมีความสวยงามจนได้รับเลือกให้ถูกตีพิมพ์ลงในแบงค์ 20 หยวน และอิสระท่องเที่ยว **ถนนฝรั่งเศสเจียว** บนถนนสายนี้จะเต็มไปด้วยสินค้าของฝากนานาชนิด รวมทั้งสินค้าพื้นเมือง อาหารการกิน หรือของฝากของที่ระลึกก็มาจับจ่ายใช้สอยกันได้



ค่า ๑๑ อิสระอาหารเย็น เพื่อความสะดวกในการท่องเที่ยว

จากนั้น พักที่ YANGSHOU ELITE GARDEN HOTEL หรือระดับเทียบเท่า ★★★★★

วันที่สี่ นั่งกระเช้าสู่ยอดเขาหลู่ยี่ • จุดชมวิวกูเขาหลู่ยี่ฟง • นั่งบอลูนชมวิว 360 องศา

๑๑ (เช้า/กลางวัน/เย็น)

เช้า ๑๑ บริการอาหารเช้า ณ ห้องอาหารโรงแรม

จากนั้น

ชมความอลังการเขาวงกตแห่งเมืองหยางชว่ **ภูเขาหลุยี่** และนำท่าน **นั่งกระเช้าขึ้นสู่ยอดเขาหลุยี่** สัมผัสกับทัศนียภาพขุนเขาหินปูนน้อยใหญ่ที่ตั้งเรียงรายกว่าพันลูก สวยงามราวกับภาพวาดโบราณของเหล่าจิตรกรจีนฝีมือดี ทำทลายความกล้าด้วยการเดินข้ามสะพานเชือกที่พาดผ่านหุบเขาลึก และสะพานกระจกสุดหวาดเสียว (รวมค่ากระเช้า)



กลางวัน

๑๑ บริการอาหารกลางวัน ณ ภัตตาคาร

จากนั้น

สัมผัสประสบการณ์ **นั่งบอลลูนร้อนชมเมืองหยางชว่** ทะยานขึ้นสู่อากาศบนความสูง 80 เมตร ชมเมืองหยางชว่ในมุม 360 องศา สัมผัสกับทิวทัศน์อันน่าตื่นตาตื่นใจ ซึ่งถือเป็นการผจญภัยอันสุดตื่นเต้น บนบอลลูนสามารถมองลงมาเห็นทิวทัศน์ธรรมชาติของเมืองหยางชว่ ตั้งแต่ใบไม้

ต้นหญ้าไปจนถึงหน้าผาและที่ราบ โดยเฉพาะอย่างยิ่งจะได้เห็นแม่น้ำหลีเล็ก (Little Li River) หรือแม่น้ำหยูหลง (Yulong River) จากมุมสูงที่เหมาะสมสำหรับการถ่ายภาพอันน่าจดจำ หรือสามารถเลือกซื้อกิจกรรมอื่นๆ เพิ่มเติม อาทิ พาราไกลดิง (ร่มร่อน) **(รวมค่าขึ้นบอลลูน)**



การขึ้นบอลลูน: ใช้เวลาอยู่บนบอลลูนประมาณ 8-10 นาที การนำบอลลูนขึ้นนั้นขึ้นอยู่กับสภาพอากาศในแต่ละวัน หากไม่สามารถขึ้นบอลลูนได้ ทางบริษัทฯ ขอสงวนสิทธิ์ปรับรายการทดแทน “ล่องแพไม้ไผ่แม่น้ำหยูหลง” โดยไม่มีการหักคืนค่าใช้จ่าย ประกันอุบัติเหตุที่รวมอยู่ในโปรแกรมทัวร์ ไม่ครอบคลุมการขึ้นบอลลูนและเครื่องร่อนทุกประเภท ดังนั้น ขึ้นอยู่กับดุลยพินิจของตัวท่านเอง

OPTION: IMPRESSION LIU SANJIE / GUILIN ROMANCE

➡ เลือกชมโชว์หลิวซานเจีย “Impression Liu Sanjie” กำกับการแสดงโดยจางอี้โหมว ซึ่งจัดแสดงในทุกๆค่ำคืน งานนี้จางอี้โหมวใช้ธรรมชาติเป็นฉากทั้งสายน้ำ ขุนเขา แล้วนำเรื่องราวของภาพยนตร์จีนละครเพลงสุดคลาสสิกเรื่อง “หลิวซานเจีย” หรือ “เพลงรักชาวเรือ” มาดัดแปลงใส่เข้าไป โดยฉากการแสดงคือแม่น้ำหลีเจียง และขุนเขาที่เมืองหยางซั่วที่สวยงามอลังการ หรือเลือก

ชมโชว์โรแมนติก “Guilin Romance” เป็นการแสดงที่มีการผสมผสานระหว่างบัลเล่ย์และกายกรรม โดยเล่าเรื่องราวของผู้คนและธรรมชาติที่ผูกพันอยู่กับสายน้ำเช่นภูเขาต้นไม้สัตว์ต่างๆ แมลงหรือแม้กระทั่งสิ่งมีชีวิตที่อยู่ใต้ลำน้ำหลีเจียง

→ ค่าบัตรเข้าชมโชว์ ราคาท่านละ ประมาณ 380 หยวน (ชำระได้กับทางหัวหน้าทัวร์)

เย็น
จากนั้น

๑๐ บริการอาหารเย็น ณ ภัตตาคาร มือพิเศษ! เมนู ผีอกคริสตัล
พักที่ YANGSHOU ELITE GARDEN HOTEL หรือระดับเทียบเท่า ★★★★★

วันที่ห้า

เมืองกุ้ยหลิน • สวนเจ็ดดาว • เขาอูฐ • วัดซีเซี่ย • เจดีย์เสี้ยวเหยา • ถนนคนเดินตงซีเซียง

๑๐ (เช้า/กลางวัน/เย็น)

เช้า

๑๐ บริการอาหารเช้า ณ ห้องอาหารโรงแรม

จากนั้น

เพลิดเพลินไปกับความงามของ **สวนเจ็ดดาว** อุทยานสวนสวยท่ามกลางธรรมชาติอันเงียบสงบ ซึ่งเป็นสวนธารณะใหญ่ที่มีทัศนียภาพสวยที่สุดในเมืองกุ้ยหลิน ภายในอุทยานมีอาณาเขตครอบคลุมพื้นที่เนินเขาทั้งหมด 7 ลูก เรียงตัวกันเหมือนกลุ่มดาวหมีใหญ่ จึงเป็นที่มาของชื่อ “สวนเจ็ดดาว” มีสถาปัตยกรรมจีนโบราณตั้งเรียงรายอยู่มากมาย ชมความมหัศจรรย์ของธรรมชาติ **เขาอูฐ** ภูเขารูปร่างคล้ายหลังอูฐที่เกิดจากการดันตัวของเปลือกโลก นอกจากนี้ ยังสิ่งที่น่าสนใจภายในอุทยานอย่าง **ถ้ำเจ็ดดาว** (Seven Stars Cave) ที่เต็มไปด้วยหินงอกหินย้อย และเสาหินที่เกิดจากการหลอมละลายของหินปูนมาตั้งแต่โบราณ



กลางวัน ๑๐ บริการอาหารกลางวัน ณ ภัตตาคาร

จากนั้น นำท่านไปยัง **วัดซีเซี่ย** เป็นสถาปัตยกรรมสมัยราชวงศ์ถังที่มีการออกแบบที่หรูหราและเต็มไปด้วยความเจียบสงบภายใต้ภูเขาซีเซี่ยด้านหลัง อีสระช้อปปีง **ถนนคนเดินตงซีเซี่ยง หรือตลาดร้อยปี** เป็นศูนย์รวมสินค้า และอาหารพื้นเมืองที่แสดงถึงเอกลักษณ์ของชาวก๊วยหลิน ซึ่งมีการผสมผสานระหว่างอดีตและปัจจุบัน



ได้อย่างลงตัว ซึ่งเป็นย่านสินค้าราคาถูกที่มีชื่ออีกย่านหนึ่งของก๊วยหลิน ใกล้กันยังมี **เจดีย์เสี่ยวเหยา** อาคารประวัติศาสตร์ และวัฒนธรรมท้องถิ่นที่สำคัญที่สุดสูงสุดในจุดชมวิวแห่งนี้ วิวที่สวยงามของเจดีย์ได้รับการนิยามว่า “เจดีย์เสี่ยวเหยาทิวทัศน์ไม่มีที่สิ้นสุด หมอกปกคลุมเมืองบนภูเขาหมอกปกคลุมวังน้ำ”

เย็น ๑๑ บริการอาหารเย็น ณ ภัตตาคาร

จากนั้น พักที่ **GUILIN EMME HOTEL** หรือระดับเทียบเท่า ★★★★★

วันที่หก **เมืองจำลองช่ง • พิพิธภัณฑศอกไม้ก๊วยฮวา • เมืองก๊วยหลิน • สนามบินก๊วยหลินเหลียงเจียง •**
สนามบินสุวรรณภูมิ กรุงเทพฯ

🕒 (เช้า/กลางวัน/-)

เช้า 🕒 **บริการอาหารเช้า ณ ห้องอาหารโรงแรม**

จากนั้น นำท่านเดินทางสู่ **เมืองจำลองช่ง** สถานที่
ท่องเที่ยวที่มีความสวยงามไม่แพ้เมือง
จำลองช่งในเมืองหังโจว และรับชมการ
แสดงวัฒนธรรมต่างๆ ที่สวยงาม และ
เดินทางต่อไปยัง **พิพิธภัณฑศอกไม้ก๊
ยฮวา** ที่ใหญ่ที่สุดในมณฑลกวางสี ภายใน
มีนิทรรศการที่น่าสนใจมากมาย



กลางวัน 🕒 **บริการอาหารกลางวัน ณ ภัตตาคาร มือพิเศษ! ปังย่างและชาบูชาบู**

OPTION: SHIWAI TAOYUAN

➡ เมืองลับแล เมืองที่สร้างเพื่อการท่องเที่ยว มีการนำเอาชนเผ่าต่างๆ อย่างม้ง จ้วง ทวา เข้า มา
แสดงศิลปวัฒนธรรมให้นักท่องเที่ยวชม ในบรรยากาศและบ้านเรือนแบบจีนโบราณ ซึ่งส่งผลให้
เมืองลับแล ที่นี่กลายเป็นเมืองที่น่าท่องเที่ยวอีกแห่งหนึ่ง และจุดเด่นของที่นี่อีกอย่างหนึ่งคือการ
นั่งเรือผ่านหมู่บ้านที่ถูกสร้างขึ้นและถ้ำถ้ำกวางแอนด์ถ้ำถ้ำกลับ และอีกหลากหลายกิจกรรมที่รอทุกคน
ไปสัมผัสที่เมืองลับแลแห่งนี้

➔ **ค่าบริการเข้าชม ราคาท่านละ ประมาณ 200 หยวน (ชำระได้กับทางไกด์ท้องถิ่น)**

ได้เวลาสมควรนำท่านเดินทางสู่สนามบิน

19.00 น. ออกเดินทางสู่ **สนามบินสุวรรณภูมิ** โดยเที่ยวบินที่ **VZ3699**

20.25 น. เดินทางถึงกรุงเทพฯ โดยสวัสดิภาพ พร้อมความประทับใจมิรู้ลืม



อัตราค่าบริการและเงื่อนไขรายการท่องเที่ยว

กัญหลิน หยางซัว เขางวงซ้าง เขาหลู่ยี่ฟง 6 วัน 5 คืน (VZ)

วันเดินทาง	ราคาผู้ใหญ่ พัก 2-3 ท่าน	ราคาเด็ก อายุต่ำกว่า 20 ปี	พักเดี่ยว (ชำระเพิ่ม)
04 – 09 พฤษภาคม 2567	22,999	22,999	5,000
11 – 16 พฤษภาคม 2567	19,999	19,999	5,000
18 – 23 พฤษภาคม 2567	22,999	22,999	5,000
15 – 20 มิถุนายน 2567	21,999	21,999	5,000
29 มิถุนายน – 04 กรกฎาคม 2567	21,999	21,999	5,000
13 – 18 กรกฎาคม 2567	21,999	21,999	5,000
20 – 25 กรกฎาคม 2567	22,999	22,999	5,000
27 กรกฎาคม – 01 สิงหาคม 2567	22,999	22,999	5,000
03 – 08 สิงหาคม 2567	21,999	21,999	5,000
10 – 15 สิงหาคม 2567	22,999	22,999	5,000
17 – 22 สิงหาคม 2567	21,999	21,999	5,000
14 – 19 กันยายน 2567	21,999	21,999	5,000
28 กันยายน – 03 ตุลาคม 2567	21,999	21,999	5,000
12 – 17 ตุลาคม 2567	22,999	22,999	5,000
19 – 24 ตุลาคม 2567	22,999	22,999	5,000
26 – 31 ตุลาคม 2567	21,999	21,999	5,000

ค่าทิปคนขับรถ และมัคคุเทศก์ท้องถิ่น
ท่านละ 1,500 บาท/ทริป/ลูกทัวร์ 1 ท่าน

** tipหัวหน้าทัวร์ตามความพึงใจในบริการของท่าน **

ราคา INFANT (อายุไม่ถึง 2 ปี บริบูรณ์ ณ
วันเดินทางกลับ) ท่านละ 10,000 บาท
อัตรานี้รวมรายการทัวร์ และตั๋วเครื่องบินแล้ว

โปรดอ่านอย่างละเอียด:

- เนื่องจากห้องพักของโรงแรมในประเทศจีนนั้น มีห้องพักประเภท DOUBLE ROOM (DBL) ค่อนข้างจำกัด หากลูกค้ามีความประสงค์จะพักห้องประเภทนี้ กรุณาแจ้งเจ้าหน้าที่ล่วงหน้าก่อนทำการจองเท่านั้น
- บริษัทฯ จะยึดประเภทห้องพักตามใบจองจากบริษัทเอเจนซี่ที่ท่านทำการจองทัวร์มาเท่านั้น หากมีการปรับเปลี่ยนห้องพักในระยะเวลาใกล้วันเดินทาง บริษัทฯ ขอสงวนสิทธิ์เปลี่ยนแปลงประเภทห้องพัก หรือเรียกเก็บค่าใช้จ่ายเพิ่มเติม
- โรงแรมที่ระบุในรายการทัวร์เป็นเพียงโรงแรมที่นำเสนอเบื้องต้นเท่านั้น ซึ่งอาจจะมีการเปลี่ยนแปลง แต่โรงแรมที่เข้าพักจะเป็นระดับเดียวกันเท่านั้น ตามมาตรฐานโรงแรมประเทศจีน
- โปรแกรมที่มีการเดินทางด้วยรถไฟความเร็วสูง กรณีเปลี่ยนแปลงคนเดินทางจะต้องทำการออกตั๋วรถไฟความเร็วสูงใหม่เท่านั้น ไม่สามารถเปลี่ยนแปลงชื่อผู้เดินทางได้ทุกกรณี
- ไม่มีราคา JOINLAND เนื่องจากเป็นเที่ยวบินแบบเหมาลำ (Charter Flight) กรณียกเลิกการเดินทางไม่สามารถคืนค่าตั๋วเครื่องบินได้ทุกกรณี
- โปรแกรมทัวร์ไม่รวมค่าวีซ่า ทางบริษัทฯ ขอสงวนสิทธิ์ไม่หักคืนค่าวีซ่าทุกกรณี เนื่องจากทางรัฐบาลไทย-จีนประกาศยกเลิกวีซ่า (ตั้งแต่ 1 มี.ค. 67 เป็นต้นไป) หากมีการเปลี่ยนแปลงจะยึดตามเงื่อนไขท้ายรายการระบุ**
- ข้อความสำคัญ!** พาสปอร์ตต้องมีอายุการใช้งาน ไม่ต่ำกว่า 6 เดือน นับจากวันที่เดินทางกลับเข้าประเทศไทย และมีหน้าว่างสำหรับลงตราประทับวีซ่า และประทับตราเข้า-ออกประเทศ อย่างน้อย 2 หน้าเต็ม



เงื่อนไขการสำรองที่นั่ง และการยกเลิกตั๋ว



ชำระมัดจำ 10,000 บาท

กรุณาจองตั๋วล่วงหน้าก่อนการเดินทาง พร้อมชำระมัดจำ 10,000 บาท ส่วนที่เหลือชำระทันที ก่อนการเดินทางไม่น้อยกว่า 21 วัน มิฉะนั้น ถือว่าท่านยกเลิกการเดินทางโดยอัตโนมัติ (ช่วงเทศกาลวันหยุดยาว หรือวันหยุดนักขัตฤกษ์ กรุณาชำระก่อนเดินทาง 30 วัน)

กรณีเจ็บป่วยจนไม่สามารถเดินทางได้

กรณีเจ็บป่วยจนไม่สามารถเดินทางได้ ต้องมีใบรับรองแพทย์จากโรงพยาบาล บริษัทฯ จะทำการเลื่อนการเดินทางของท่านไปยังคณะต่อไป ทั้งนี้ ท่านจะต้องเสียค่าใช้จ่ายที่ไม่สามารถยกเลิก หรือเลื่อนการเดินทางได้ตามความเป็นจริง



กรณีเจ็บป่วย:



กรณีเจ็บป่วยกะทันหัน 7 วัน ก่อนเดินทาง

กรณีเจ็บป่วยกะทันหันก่อนล่วงหน้าเพียง 7 วันทำการ ทางบริษัทฯ ขอสงวนสิทธิ์ในการคืนเงินทุกกรณี





เงื่อนไขการสำรองที่นั่ง และการยกเลิกทัวร์

กรณียกเลิก : (จอยกรุป)



ยกเลิกก่อนการเดินทาง 60 วันขึ้นไป

บริษัทฯ คืนเงินค่ามัดจำให้ทั้งหมด โดยหักค่าใช้จ่ายที่เกิดขึ้นจริง อาทิ ค่าตั๋วเครื่องบิน ค่าโรงแรม ฯลฯ



ยกเลิกก่อนการเดินทาง 45 วันขึ้นไป

บริษัทฯ คืนเงินค่ามัดจำทั้งหมด โดยหักค่าใช้จ่ายที่เกิดขึ้นจริง (ยกเว้นกรณีเดินทางในช่วง วันหยุดเทศกาล วันหยุดนักขัตฤกษ์)

ยกเลิกเดินทาง 45 วัน ก่อนการเดินทาง

บริษัทฯ หักค่าทัวร์ 50% จากราคาขาย และหักค่าใช้จ่ายที่เกิดขึ้นจริงทั้งหมดไม่ว่ากรณีใดๆ ทั้งสิ้น (ค่าใช้จ่ายที่เกิดขึ้นจริง อาทิ ค่าตั๋วเครื่องบิน ค่าโรงแรม ฯลฯ)



ยกเลิกเดินทาง 30 วัน ก่อนการเดินทาง

บริษัทฯ ขอสงวนสิทธิ์เก็บเงินค่าทัวร์ทั้งหมดไม่ว่ากรณีใดๆ ทั้งสิ้น

กรณียกเลิก : (ตัดกรุป)



ยกเลิก/เลื่อนการเดินทาง ก่อนเดินทาง 60 วัน

บริษัทฯ คืนเงินค่ามัดจำให้ทั้งหมด โดยหักค่าใช้จ่ายที่เกิดขึ้นจริง อาทิ ค่าตั๋วเครื่องบิน ค่าโรงแรม ฯลฯ



ยกเลิกการเดินทางภายใน 60 วัน

บริษัทฯ คืนเงินค่ามัดจำทั้งหมด โดยหักค่าใช้จ่ายที่เกิดขึ้นจริง (ยกเว้นกรณีเดินทางในช่วง วันหยุดเทศกาล วันหยุดนักขัตฤกษ์)



ยกเลิกการเดินทาง หลังชำระเงินเต็มจำนวน

บริษัทฯ คืนเงินค่ามัดจำทั้งหมด โดยหักค่าใช้จ่ายที่เกิดขึ้นจริง (ยกเว้นกรณีเดินทางในช่วง วันหยุดเทศกาล วันหยุดนักขัตฤกษ์)





อัตราค่าบริการรวม



- ตัวเครื่องบินไป-กลับพร้อมคณะ (ไม่สามารถสะสมไมล์ได้)
- ที่พักโรงแรมตามรายการระบุ พักห้องละ 2-3 ท่าน
- ค่าระวางน้ำหนักกระเป๋า ตามที่สายการบินกำหนด
- ค่าอาหารทุกมื้อตามรายการระบุ
- น้ำดื่มบริการบนรถวันละ 1 ขวด
- ค่าธรรมเนียมเข้าชมสถานที่ และค่ารถโค้ชรับ-ส่ง ตามรายการระบุ
- ภาษีน้ำมัน และภาษีตัวทุกชนิด สงวนสิทธิ์เก็บเพิ่ม หากสายการบินปรับขึ้นก่อนวันเดินทาง
- ประกันอุบัติเหตุวงเงิน 1,000,000 บาท (เงื่อนไขต้องเป็นไปตามที่กรมธรรม์กำหนด)

เงื่อนไขประกันการเดินทาง ค่าประกันอุบัติเหตุและค่ารักษาพยาบาล คุ้มครองเฉพาะกรณีที่ได้รับอุบัติเหตุระหว่างการเดินทาง ไม่คุ้มครองถึงการสูญเสียทรัพย์สินส่วนตัว และไม่คุ้มครองโรคประจำตัวของผู้เดินทาง

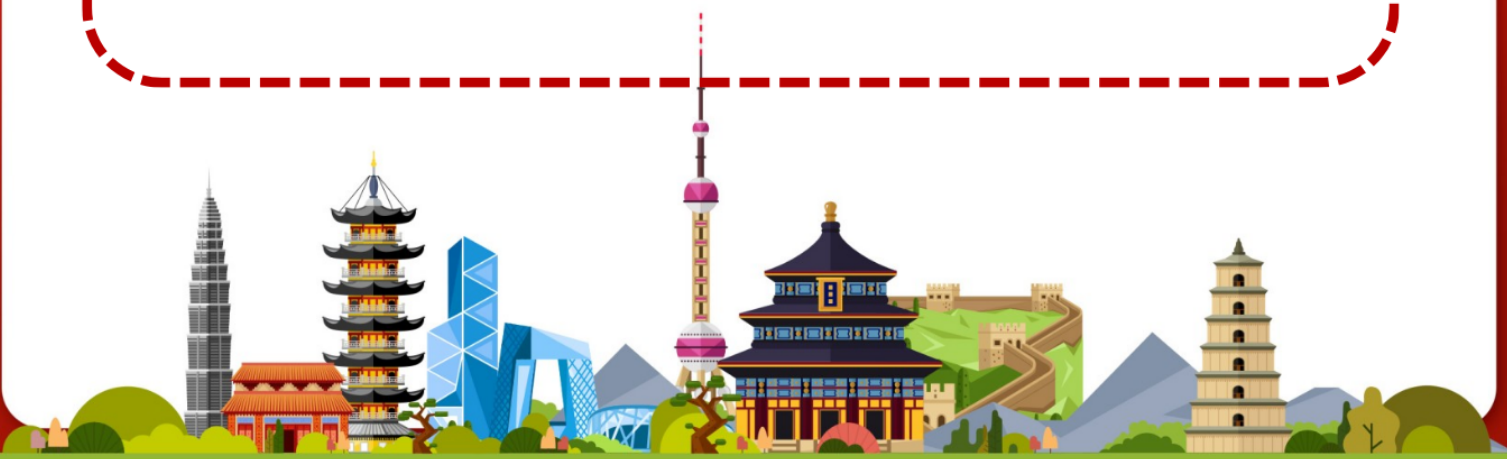




อัตราค่าบริการไม่รวม



- ค่าธรรมเนียมออกหนังสือเดินทางไทย หรือค่าธรรมเนียมสำหรับผู้ถือหนังสือเดินทางต่างชาติ (หากมีการเรียกเก็บเพิ่ม)
- ค่าใช้จ่ายส่วนตัวอื่นๆ ที่ไม่ได้ระบุไว้ในรายการ
- ค่าส่วนต่างน้ำหนักกระเป๋าเดินทาง กรณีที่เกินกว่าสายการบินกำหนด
- ค่าใช้จ่ายอันเกิดจากความล่าช้าของสายการบิน อุบัติภัยธรรมชาติ การประท้วง การก่อกบฏ การนัดหยุดงาน ซึ่งอยู่นอกเหนือจากความควบคุมของบริษัทฯ
- ค่าใช้จ่ายที่เกี่ยวข้องกับโรค COVID-19 ทุกกรณี
- ค่าทิปโถงท้องถิ่น พนักงานขับรถ ผู้ช่วยคนขับรถ 1,500 บาท / ทริป / ลูกทัวร์ 1 ท่าน (บังคับตามระเบียบธรรมเนียมของประเทศ)
- ค่าวีซ่าท่องเที่ยวเข้าประเทศจีน กรณีทางรัฐบาลจีนประกาศยกเลิกฟรีวีซ่า หรือเดินทางเข้าประเทศจีนเกิน 180 วัน / ปี ทั้งนี้ขึ้นอยู่กับประกาศของทางรัฐบาลจีนเป็นหลัก
- ค่าดำเนินการวีซ่าจีนสำหรับชาวต่างชาติที่ไม่ได้รับการยกเว้นยื่นวีซ่า ผู้เดินทางต้องเป็นผู้ดำเนินการยื่นวีซ่าด้วยตนเอง และชำระค่าธรรมเนียมวีซ่าจีนสำหรับชาวต่างชาติหรือต่างด้าว





เงื่อนไขอื่นๆ

- สงวนสิทธิ์ในการเก็บค่าใช้จ่ายทั้งหมด กรณีท่านยกเลิกการเดินทาง และมีผลทำให้คณะเดินทางไม่ครบตามจำนวนที่บริษัทฯ กำหนดไว้ (15 ท่านขึ้นไป) เนื่องจากเกิดความเสียหายต่อทางบริษัทฯ และผู้เดินทางอื่นที่เดินทางในคณะเดียวกัน กัน บริษัทต้องนำไปชำระค่าเสียหายต่างๆ ที่เกิดจากการยกเลิกของท่าน
- คณะผู้เดินทางจำนวน 15 ท่านขึ้นไปจึงออกเดินทาง **ในกรณีที่มิผู้เดินทางไม่ถึง 15 ท่าน ขอสงวนสิทธิ์เลื่อนวันเดินทาง หรือยกเลิกการเดินทาง โดยทางบริษัทจะแจ้งให้ท่านทราบล่วงหน้า 10 วันก่อนการเดินทาง**
- กรณีที่ท่านต้องออกตัวภายใน เช่น ตัวเครื่องบิน ตัวรถทัวร์ ตัวรถไฟ กรุณาสอบถามที่เจ้าหน้าที่ทุกครั้งก่อนทำการออกตัว เนื่องจากสายการบินอาจมีการปรับเปลี่ยนไฟล์ทบิน หรือเวลาบิน โดยไม่ได้แจ้งให้ทราบล่วงหน้า ทางบริษัทฯจะไม่รับผิดชอบใดๆ ในกรณี ถ้าท่านออกตัวภายในโดยไม่แจ้งให้ทราบ และหากไฟล์ทบินมีการปรับเปลี่ยนเวลาบิน เพราะถือว่าท่านยอมรับในเงื่อนไขดังกล่าว
- อัตราค่าทัวร์นี้สำหรับบัตรโดยสารเครื่องบินแบบหมู่คณะ (ตัวกรุ๊ป) ไม่สามารถเลื่อนไฟล์ทขาไปหรือขากลับได้ จำเป็นจะต้องไปและกลับตามกำหนดการเท่านั้น หากต้องการเปลี่ยนแปลงไฟล์ทบิน กรุณาติดต่อเจ้าหน้าที่เป็นกรณีพิเศษ
- **กรณีใช้หนังสือเดินทางราชการ (เล่มน้ำเงิน) เดินทางเพื่อการท่องเที่ยวกับคณะทัวร์ หากท่านถูกปฏิเสธในการเข้า-ออกประเทศใดๆ ก็ตาม ทางบริษัทฯขอสงวนสิทธิ์ไม่คืนค่าทัวร์และรับผิดชอบใดๆ ทั้งสิ้น**
- เมื่อท่านได้ชำระเงินมัดจำหรือทั้งหมด ทางบริษัทฯจะถือว่าท่านรับทราบและยอมรับในเงื่อนไขต่างๆ ของบริษัทฯที่ได้ระบุไว้ในรายการทัวร์ทั้งหมด

รายละเอียดเพิ่มเติม

- บริษัทฯมีสิทธิ์ในการเปลี่ยนแปลงโปรแกรมทัวร์ในกรณีที่เกิดเหตุสุดวิสัยจนไม่อาจแก้ไขได้
- เกี่ยวกับ ราคา และรายการท่องเที่ยว สามารถเปลี่ยนแปลงได้ตามความเหมาะสม โดยคำนึงถึงผลประโยชน์ของผู้เดินทางเป็นสำคัญ
- กรณีที่ท่านเป็นอิสลาม ไม่ทานเนื้อสัตว์ หรือแพ้อาหารบางประเภท กรุณาแจ้งเจ้าหน้าที่เป็นกรณีพิเศษ
- กรณีผู้เดินทางต้องการความช่วยเหลือเป็นพิเศษ อาทิ เช่น ต้องการใช้วีลแชร์ กรุณาแจ้งบริษัทฯ อย่างน้อย 5-7 วันก่อนการเดินทาง มิฉะนั้นจะไม่สามารถจัดการให้ล่วงหน้าได้
- **หนังสือเดินทางต้องมีอายุการใช้งานเหลือไม่น้อยกว่า 6 เดือน และบริษัทฯรับเฉพาะผู้มีจุดประสงค์เดินทางเพื่อท่องเที่ยวเท่านั้น (หนังสือเดินทางต้องมีอายุการใช้งานไม่น้อยกว่า 6 เดือน บริษัทฯไม่รับผิดชอบหากอายุเหลือไม่ถึง และไม่สามารถเดินทางได้)**





รายละเอียดเพิ่มเติม

- หากเกิดความล่าช้าของสายการบิน หรือสายการบินยกเลิกเที่ยวบิน การประท้วง การนัดหยุดงาน การก่อกบฏ หรือเหตุภัยพิบัติทางธรรมชาติ ซึ่งท่านจะต้องยอมรับในเงื่อนไขนี้ ในกรณีที่เกิดเหตุสุดวิสัยอาจจะมีการปรับเปลี่ยนโปรแกรมตามความเหมาะสม
- ในกรณีถูกปฏิเสธการเข้า/ออกเมืองจากเจ้าหน้าที่ตรวจคนเข้าเมืองฝั่งไทย และเจ้าหน้าที่กรมแรงงานทั้งจากไทยและต่างประเทศ หรือถูกปฏิเสธการเข้าประเทศเกาหลีจากเจ้าหน้าที่ตรวจคนเข้าเมือง ซึ่งอยู่นอกเหนือความรับผิดชอบของบริษัทฯ ขอสงวนสิทธิ์ที่จะไม่คืนค่าทัวร์ไม่ว่ากรณีใดๆ ทั้งสิ้น
- หากผู้เดินทางประสบเหตุสภาวะฉุกเฉินจากโรคประจำตัว ซึ่งไม่ได้เกิดจากอุบัติเหตุในรายการท่องเที่ยว ทางบริษัทฯ จะไม่รับผิดชอบใดๆ ทั้งสิ้น ซึ่งท่านจะต้องยอมรับในเงื่อนไขนี้ ในกรณีที่เกิดเหตุสุดวิสัย ซึ่งอยู่นอกเหนือความรับผิดชอบของบริษัททัวร์
- หากใช้บริการของทางบริษัทฯ ไม่ครบ อาทิ ไม่เที่ยวบางรายการ ไม่ทานอาหารบางมื้อ ทางบริษัทฯ จะไม่รับผิดชอบใดๆ ทั้งสิ้น เพราะค่าใช้จ่ายทุกอย่างทางบริษัทฯ ได้ชำระค่าใช้จ่ายให้ตัวแทนต่างประเทศแบบเหมาจ่ายขาดก่อนเดินทางเรียบร้อยแล้ว
- หากเกิดสิ่งของสูญหายจากการโจรกรรม อุบัติเหตุที่เกิดจากความประมาทของนักท่องเที่ยว หรือกรณีที่เกิดอุบัติเหตุสูญหาย และชำระจากสายการบิน ทางบริษัทฯ จะไม่รับผิดชอบใดๆ ทั้งสิ้น
- ตัวเครื่องบินเป็นตัวราคาพิเศษ กรณีที่ท่านไม่เดินทางพร้อมคณะไม่สามารถนำมาเลื่อนวัน คืนเงิน หรือไม่สามารถเปลี่ยนชื่อได้ หากมีการปรับราคาบัตรโดยสารสูงขึ้นตามอัตราค่าน้ำมัน หรือค่าเงินแลกเปลี่ยน ทางบริษัทฯ ขอสงวนสิทธิ์ปรับราคาตัวดังกล่าว
- เมื่อตกลงชำระเงินไม่ว่าทั้งหมด หรือบางส่วนผ่านตัวแทนของบริษัทฯ หรือชำระโดยตรงกับทางบริษัทฯ ทางบริษัทฯ จะถือว่าท่านได้ยอมรับในเงื่อนไขข้อตกลงต่างๆ ที่ได้ระบุไว้ข้างต้นนี้แล้วทั้งหมด
- กรุ๊ปที่เดินทางช่วงวันหยุด และเทศกาลที่ต้องการันตีมัดจำกับสายการบิน หรือผ่านตัวแทนในประเทศ/ต่างประเทศ รวมถึงเที่ยวบินพิเศษ เช่น Charter Flight, Extra Flight จะไม่มีการคืนเงินมัดจำหรือค่าทัวร์ทั้งหมด
- ในกรณีของหนังสือเดินทางจะต้องไม่มีการชำระ เปียกน้ำ การขีดเขียนรูปต่างๆ หรือแม้กระทั่งตรา ป้ายลายการ์ตูน ที่ไม่ใช้การประทับตราอย่างเป็นทางการของประเทศนั้นๆ กรุณาตรวจสอบก่อนออกเดินทางทุกครั้ง หากเจ้าหน้าที่ตรวจคนเข้าเมืองปฏิเสธการเข้า-ออกเมืองของท่าน ทางบริษัทฯ จะไม่รับผิดชอบใดๆ ทั้งสิ้น
- ผู้เดินทางที่อายุไม่ถึง 18 ปีบริบูรณ์ ไม่ได้เดินทางกับบิดา มารดา ต้องมีจดหมายยินยอมให้บุตรเดินทางไปต่างประเทศจากบิดาหรือมารดาแบบมาด้วย
- กรณีมี "คดีความ" ที่ไม่อนุญาตให้ท่านเดินทางออกนอกประเทศได้ โปรดทำการตรวจสอบก่อนการจองทัวร์ว่าท่านสามารถเดินทางออกนอกประเทศได้หรือไม่ ถ้าไม่สามารถเดินทางได้ ซึ่งเป็นสิ่งที่อยู่เหนือการควบคุมของบริษัทฯ ทางบริษัทฯ จะไม่รับผิดชอบใดๆ ทั้งสิ้น
- กรณี "หญิงตั้งครรภ์" ท่านจะต้องมีใบรับรองแพทย์ ระบุชัดเจนว่าสามารถเดินทางออกนอกประเทศได้ รวมถึงรายละเอียดอายุครรภ์ที่ชัดเจน สิ่งนี้อยู่เหนือการควบคุมของบริษัทฯ ทางบริษัทฯ จะไม่รับผิดชอบใดๆ ทั้งสิ้น

