



BEST TAIWAN

BT-TPE23_VZ

4 วัน | 3 คืน



มหัศจรรย์

Taiwan

13,999.- ราคาเริ่มต้น

📅 เดินทาง : พ.ค.-ต.ค.69

หมู่บ้านโบราณ จิวเฟิ่น
ช้อปปิ้งใจ 3 ตลาดกลางคืนชื่อดัง



เมนูเสี่ยวหลงเปา



ล่องเรือทะเลสาบสุริยจันทร์



ซีเหมินติงในท่งมาร์เก็ต ถนนสายรุ้ง



น้ำหนักกระเป๋า
20Kg.



โรงแรม
3 ดาว



อาหาร
5 มื้อ



แพ็คเกจ 2 คืน ล่องเรือทะเลสาบสุริยจันทร์ วัดเหวินหัว ใจความรักวัดหลงซาน

BT-TPE23_VZ มหานครแห่งเมืองสีส้ม อีสระช้อปปังแบบจุใจ MAY-OCT26

BEST TAIWAN

BT-TPE23_VZ

4 วัน | 3 คืน



มท้ศจรรย้
Taiwan

13,999.- ราคาเริ่มต้น

📅 เดินทาง : พ.ค.-ต.ค.69

แม่บ้านโบราณ จิวเฟิน
ช้อปปังจุใจ 3 ตลาดกลางคีนช้อดง



แมบูสี่วทลงเปา



ล่องเรือทะเลสาบสุริยนจันตรา



ซีเหมินตงไนท์มาร์เก็ต ถนนสายรุ้ง



น้ำหนักกระเป๋า
20Kg.



โรงแรม
3 ดาว



อาหาร
5 มื้อ



พักโทเป 2 คีน ล่องเรือชมทะเลสาบสุริยนจันตรา วัดเหวินหวู่ ฆอความรักวัดหลงซาน

มัทศจรรย Taiwan

BEST TAIWAN

รหัส : BT-TPE23_VZ

4 วัน | 3 คืน



vietjet All.com

FLIGHT : VZ568
BKK 08.55 → TPE 13.45

FLIGHT : VZ569
TPE 19.45 → BKK 22.30

หมู่บ้านโบราณ จิวเฟิ่น
ช้อปปิ้งใจ 3 ตลาดกลางคืนชื่อดัง



โปรแกรมเดินทาง

- 1 • สุวรรณภูมิ กรุงเทพฯ • สนามบินเถาหยวน ประเทศไต้หวัน • เมืองไทจง • มียาฮาร์ไอศกรีม • ไทจงไนท์มาร์เก็ต
- 2 • เมืองหนานโถว • ซิมซาอู่หลง • วัดเหวินหู่ • ล่องเรือชมทะเลสาบสุริยันจันทรา • เมืองไทเป • ร้านพายสับประรด • ซิเหมินตง ไทท์มาร์เก็ต
- 3 • Germanium • เมืองนิวไทเป • หมู่บ้านโบราณจิวเฟิ่น • เมืองไทเป • Duty Free • ตึกไทเป 101 (ไม่รวมค่าขึ้นตึกชั้น89) • ตลาดกลางคืนเหลาเหอ ไทท์มาร์เก็ต
- 4 • ศูนย์เครื่องสำอาง • วัดหลงซาน • อนุสรณ์สถานเจียงโคเช็ก • เมืองเถาหยวน • สนามบินเถาหยวน • สุวรรณภูมิ กรุงเทพฯ

อาหาร : 6 มื้อ
เช้า กลางวัน เย็น

โรงแรม : 3 คืน

เช้า	กลางวัน	เย็น	โรงแรม
✓ SETBOX	✓	อิสระ	เมืองไทจง หรือเทียบเท่า 3* ตามมาตรฐานไต้หวัน
✓	✓	อิสระ	เมืองไทเป หรือเทียบเท่า 3* ตามมาตรฐานไต้หวัน
✓	อิสระ	อิสระ	เมืองไทเป หรือเทียบเท่า 3* ตามมาตรฐานไต้หวัน
✓	✓		



เมนูเสี่ยวหลงเปา



ล่องเรือทะเลสาบสุริยันจันทรา



ซิเหมินตงไนท์มาร์เก็ต ถนนสายรุ้ง



น้ำหนัก
กระเป๋า
20 kg.

โปรแกรมเดินทาง 4 วัน 3 คืน : สายการบินเวียดนามแอร์

vietjetair.com

BKK	→	TPE	TPE	→	BKK
เที่ยวบิน	ออก	ถึง	เที่ยวบิน	ออก	ถึง
VZ568	08.55	13.45	VZ569	19.45	22.30

วันแรก สนามบินสุวรรณภูมิ กรุงเทพฯ • สนามบินเถาหยวน ประเทศไต้หวัน • เมืองไถจง • มียาฮาราไอศกรีม • ไถจงไนท์มาร์เก็ต  (-/Setbox/อีสระ)

- 05.30 น. พร้อมกันที่ สนามบินสุวรรณภูมิ อาคารผู้โดยสารขาออก ชั้น 4 ประตู 3 เคาน์เตอร์สายการบิน เวียดนามแอร์ VIETJET (VZ) โดยมีเจ้าหน้าที่อำนวยความสะดวกแก่ทุกท่าน
- 08.55 น. ออกเดินทางสู่ เมืองไทเป ประเทศไต้หวัน โดย เที่ยวบินที่ VZ568 (ไม่รวมอาหารบนเครื่องไป-กลับ)

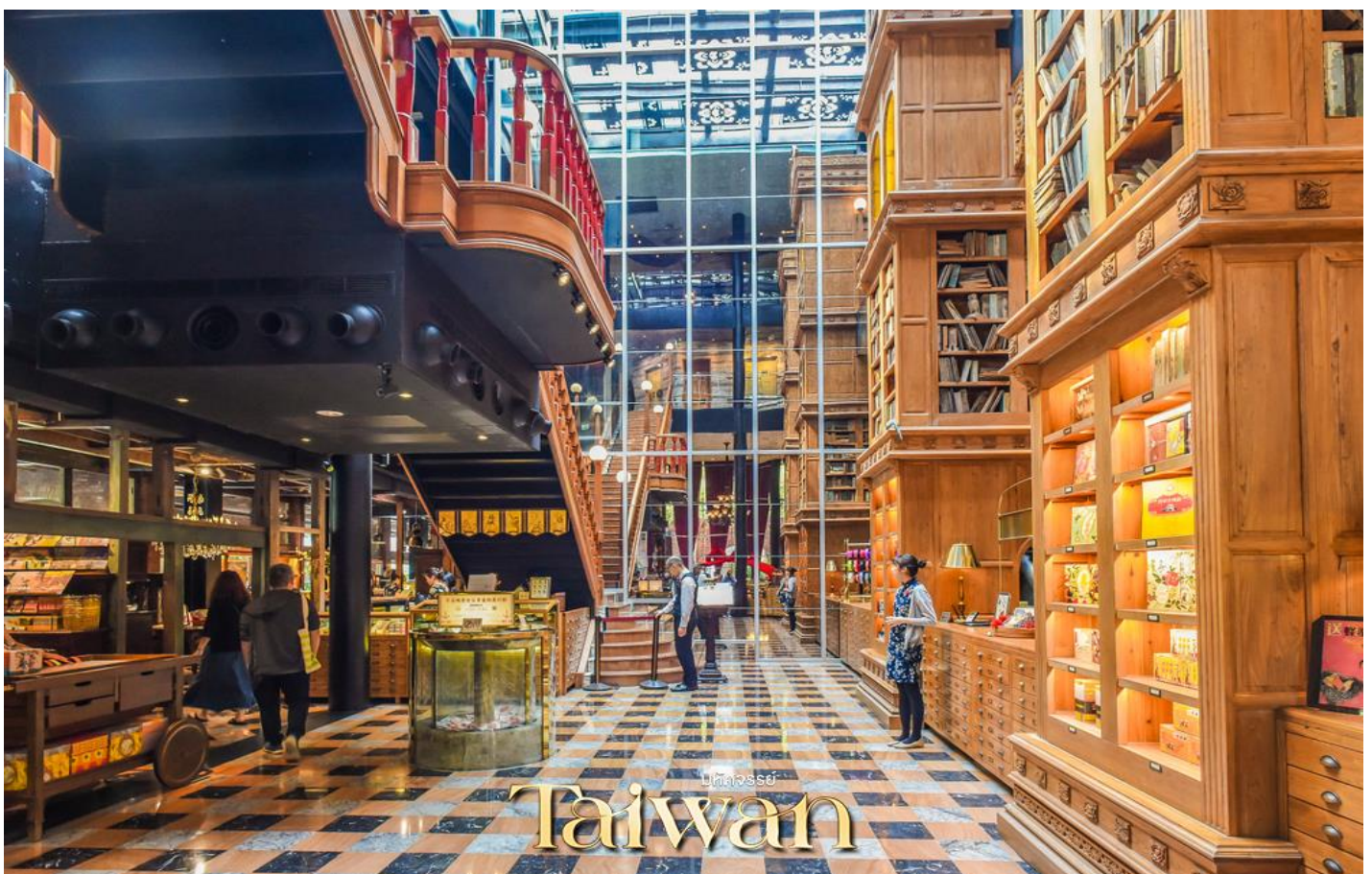


หมายเหตุ

เนื่องจากตัวเครื่องบินของคณะเป็นตั๋วกรุ๊ประบบ Random ไม่สามารถล็อกที่นั่งได้ ที่นั่งอาจจะไม่ได้นั่งติดกัน และไม่สามารถเลือกช่องที่นั่งบนเครื่องบินได้ในคณะ ซึ่งเป็นไปตามเงื่อนไขสายการบิน

- 13.45 น. เดินทางถึง สนามบินเถาหยวน ผ่านพิธีการตรวจคนเข้าเมืองเป็นที่เรียบร้อยแล้ว (เวลาท้องถิ่นที่ไต้หวัน เร็วกว่าประเทศไทย 1 ชั่วโมง)
- จากนั้น เดินทางสู่เมืองไถจง เป็นเมืองใหญ่อันดับสองของไต้หวัน มีสภาพอากาศที่อบอุ่นน่าเที่ยวตลอดทั้งปี นอกจากนี้ที่นี่จะเป็นแหล่งอุตสาหกรรมและการค้าที่สำคัญของไต้หวันแล้ว ยังเป็นเมืองที่มีวัฒนธรรมและประวัติศาสตร์ที่น่าสนใจอีกมาก **บริการBoxset Bakery&Milk tea**
- นำท่าน เดินทางสู่ร้าน MIYAHARA ICE CREAM (มียาฮารา) สูดยอดร้านของหวานเมืองไถจง ที่มีดีทั้งความสวยและความอร่อย เป็นร้านไอติมและร้านอาหารชื่อดังของเมืองไถจง เดิมทีร้านนี้เป็น

โรงพยาบาล ต่อมาได้ตัดแปลงเป็นร้านอาหารและขายของฝาก แต่ยังคงกลิ่นอายความลึกซึ้งของ
โรงพยาบาลด้วยการตกแต่งแนว Harry Potter การมีจุดขายเฉพาะตัวนี้ทำให้ร้าน Miyahara ดึงดูด
ลูกค้าอย่างไม่ขาดสาย



นำท่าน เดินซ้อปั้งตลาดกลางคินที่ใหญ่ที่สุดในไต้หวัน **ตลาดโจงไนท์มาร์เก็ต** ถนนคนเดินเป็นหนึ่งในถนนที่น่าสนใจ มีทั้งแฟชั่น เสื้อผ้า รองเท้า ที่ทันสมัยราคาไม่แพง อาหารทานเล่น ของกิน ที่นี้ค่อนข้างคึกคักช่วงเวลากลางวันจนถึงกลางคิน

ไก่ทอด HOT-STAR

เมนูแนะนำที่ฮิตที่สุดในตลาดฟงเจียไบก์มาร์เก็ตก็คือ ไก่ทอดยี่ห้อ HOT-STAR ร้านไก่ทอดชื่อดังที่เป็นแหล่งนิยมให้นักท่องเที่ยวและคนไต้หวัน ไก่ทอดชิ้นจะทอดสดใหม่ตลอดเวลา ส่วนตัวเนื้อไก่จะมีขนาดแผ่นใหญ่ แป้งกรอบ มีผงโรยให้สีออกหลากหลายรสชาติ



คำ **๑๐ อีสรอาหารค่าตามอัยาศัย ณ ตลาดโจงไนท์มาร์เก็ต**

จากนั้น นำท่านเข้าพักที่ **เมืองโจง หรือเทียบเท่า 3*** ตามมาตรฐานไต้หวัน

(โรงแรมที่ระบุในรายการทัวร์เป็นเพียงโรงแรมที่นำเสนอเบื้องต้นเท่านั้น ซึ่งอาจมีการเปลี่ยนแปลงแต่โรงแรมที่เข้าพักจะเป็นโรงแรมระดับเทียบเท่ากัน)

วันที่สอง เมืองหนานโถว • ซิมซาอู่หลง • วัดเหวินหู่ • ล่องเรือชมทะเลสาบสุริยันจันทรา • เมืองไทเป • ร้านพายสับประรด • ซีเหมินติง ไนท์มาร์เก็ต **๑๐ (เช้า/กลางวัน/อีสร)**

เช้า **๑๐ บริการอาหารเช้า ณ ห้องอาหารโรงแรม**

จากนั้น นำท่านเดินทางสู่ **เมืองหนานโถว (Nantou)** ตั้งอยู่ใจกลางของเกาะไต้หวัน โดยเป็นเมืองที่มีขนาดใหญ่ที่สุด และเป็นเมืองเดียวของไต้หวันที่ไม่มีเขตติดต่อกับทะเล

นำท่าน **ซิมซาอู่หลง** และชมการสาธิตการชงชาแบบต่างๆ เพื่อให้ท่านได้ชงชาอย่างถูกวิธีและได้รับประโยชน์จากการดื่มชา ทั้งชาอู่หลงจากอาลีซาน ชาจากเมืองฮัวเหลียน และเลือกซื้อชาอู่หลงที่ขึ้นชื่อของไต้หวันไปเป็นของฝากและดื่มทานเอง

จากนั้น นำท่าน**สักการะเทพเจ้ากวนอู ณ วัดเหวินหู่ หรือ วัดกวนอู** วัดแห่งนี้เป็นวัดใหม่ที่ทางการญี่ปุ่นสร้างขึ้นหลังจากทำการสร้างเขื่อนทำให้วัดเก่า 2 วัด จมอยู่ใต้เขื่อน การออกแบบของวัดเหวินหู่ โครงสร้างคล้ายกับพระราชวังกู้กง ของประเทศจีน ภายในวิหารประดิษฐานเทพเจ้ากวนอู เทพเจ้าแห่งความซื่อสัตย์ และคุณธรรม **การขอพรจากองค์เทพกวนอู ณ วัด เหวินหู่นี้ ชาวไต้หวันจะนิยมแขวนกระดิ่งลมเพื่อเป็นการสักการะองค์เทพเจ้ากวนอู**

เที่ยง **๑๐ บริการอาหารกลางวัน ณ ร้านอาหาร พิเศษ!! เมนูปลาประธนาธิบตี**



นำท่าน

ล่องเรือชมความงามของทะเลสาบสุริยันจันทราหรือ (SUN MOON LAKE) แหล่งน้ำจืดใหญ่ที่สุดบนเกาะไต้หวัน ที่มาของชื่อทะเลสาบสุริยันจันทรา มาจาก ทิศตะวันออกของทะเลสาบมีลักษณะคล้ายพระอาทิตย์ และ ทิศตะวันตกของทะเลสาบมีลักษณะคล้ายพระจันทร์ ล้อมรอบด้วยเทือกเขาสูง จึงมีอากาศเย็นสบายตลอดทั้งปี

ไข่ต้มใบชา

ของกินที่พลาดไม่ได้เมื่อท่านได้มาเยือนยังทะเลสาบสุริยันจันทรา นั่นก็คือ ไข่ต้มใบชา ไข่ต้มน้ำชา ใบชาใส่ให้หอมและสมุนไพรจีนที่หอมกรุ่น รสชาติกลมกล่อม พอดี โดยไม่ต้องเพิ่มซอส แบบสไตส์ไทยบ้านเรา ขอรับรองว่าอร่อยจนหยุดไม่อยู่เลยก็ด้วย ถือว่ามาชิมแล้วคุ้มค่า



SUN MOON LAKE
ทะเลสาบสุริยันจันทรา



มหัศจรรย์

Taiwan

MIRACLE

จากนั้น เดินทางสู่**เมืองไทเป** **แวะชมร้านขนมพายส์บะปรด**เป็นร้านซึ่งได้รับการรับรองคุณภาพจากการท่องเที่ยวแห่งประเทศไทยได้วันและราคาเยอเมียบลอดภาชีสินค้าแนะนำได้แก่ ขนมพายส์บะปรด ขนมพายเฝือก ขนมพายช็อคโกแลตไส้เกาลัด หมูแผ่น ข้าวตังสาหร่าย ขนมโมจิรสชา ฯลฯ

จากนั้น นำท่านเดินทางสู่**ซีเหมินติง ไนท์มาเก็ต (อีสรระอาหารค้ำตามอัยยาศัย)** หรือที่คนไทยรู้จักกันในนาม สยามสแควร์แห่งไทเปเป็นย่านช้อปปี้งของวัยรุ่นและวัยทำงานของไต้หวัน ในย่านนี้เป็นถนนคนเดินโดยแบ่งโซนเป็นสีต่างๆ เช่น แดง เขียว น้ำเงิน โดยสังเกตจากเสาข้างทางจะมีการระบุหมายเลขและทำสีไว้อย่างเป็นระเบียบ ร้านค้ำแนะนำสำหรับนักท่องเที่ยวยาวไทย ซึ่งราคาถูกกว่าไทยประมาณ 30 % ได้แก่ ONITSUKA TIGER , NEW BALANCE , ADIDAS , H&M , MUJI ซึ่งรวมสินค้ารุ่นหายากและราคาถูกมากๆ



NUU Gender Crossing

หนึ่งจุดไฮไลท์ห้ามพลาด !! เมื่อเดินทางมาถึงแหล่งช้อปปิ้งอย่างตลาดซีเหมินติง ก็จุดถ่ายรูปแห่งใหม่ ถนน "Gender Crossing" Street Art ที่ใคร ๆ ก็ต้องไป พบถนนสีสดใสตัดด้วยอักษรสีขาวคำว่า T A I P E I นี้ได้ หน้าสถานีรถไฟใต้ดิน XIMEN ใจกลางตลาดซีเหมินติง



คำ **๑๐ อีสรระอาหารค่าตามอัธยาศัย ณ ตลาดซีเหมินติง ไนท์มาร์เก็ต**

จากนั้น นำท่านเข้าพักที่ **เมืองไทเป 3*หรือเทียบเท่าตามมาตรฐานได้หัววัน**

(โรงแรมที่ระบุในรายการทัวร์เป็นเพียงโรงแรมที่นำเสนอเบื้องต้นเท่านั้น ซึ่งอาจมีการเปลี่ยนแปลงแต่โรงแรมที่เข้าพักจะเป็นโรงแรมระดับเทียบเท่ากัน)

วันที่สาม Germanium • เมืองนิวไทเป • หมู่บ้านโบราณจิ่วเฟิ่น • เมืองไทเป • Duty Free • ดึกไทเป 101 (ไม่รวมค่าขึ้นตึกชั้น89) • ตลาดกลางคืนเหลาเหอ ไนท์มาร์เก็ต

๑๐ (เช้า/อีสรระ/อีสรระ)

เช้า **๑๐ บริการอาหารเช้า ณ ห้องอาหารโรงแรม**

นำท่าน แวะชมของที่ระลึก **ผลิตภัณฑ์สร้อย Germanium (GE)** ซึ่งทำเป็นเครื่องประดับทั้งสร้อยคอและสร้อยข้อมือซึ่งมีการฝังแร่ Germanium ลงไปมีคุณสมบัติ ลดผลกระทบจากรังสีจากอุปกรณ์อิเล็กทรอนิกส์ปรับความสมดุลในระบบต่างๆของร่างกาย **นำท่าน เดินทางสู่เมืองนิวไทเป**

จากนั้น นำท่านเดินทางสู่ **ถนนโบราณจิ่วเฟิ่น (Jiufen Old Street)** หมู่บ้านโบราณบนไหล่เขาซึ่งในอดีตเคยเป็นแหล่งชุกตองชื่อดังของไต้หวัน เมื่อกาลเวลาผ่านไปเหลือเพียงบ้านเรือนแบบเก่าเป็นสิ่งดึงดูดใจให้นักท่องเที่ยวมาเยือน ชมร้านรวงต่างๆทั้งร้านน้ำชา ร้านขายขนม และ ของที่ระลึก ชมวิวทิวทัศน์ของบ้านโบราณซึ่งประดับด้วยโคมไฟสีต่างๆและตรอกซอยเล็กๆที่เต็มไปด้วยร้านค้า และนักท่องเที่ยวจำนวนมาก **จากนั้น เดินทางสู่เมืองไทเป** แวะร้าน **Duty Free** ให้ท่านอีสรระซื้อของแบรนด์เนมต่างๆ ตามอัธยาศัย

เที่ยง **๑๐ อีสรระอาหารกลางวัน ณ หมู่บ้านโบราณจิ่วเฟิ่น**

Peanut Ice Cream Roll

เมนูยอดฮิตย่าน Jiufen ที่ควรค่าแก่การมาลองลิ้มชิมรส ไอศกรีมถั่วตัดผักชี หรือ Peanut Ice Cream Roll มีส่วนประกอบง่าย ๆ แต่อร่อยลงตัว คือ ไอศกรีมโบราณ โรยถั่วตัดกรอบ และผักชี ท่อด้วยแป้งสีขาวหนึบหนับคล้ายแป้งโรตีสายไหม แม้ดูไม่น่าเข้ากัน แต่ต้องยกให้เป็น 1 ในเมนู Street Food ของไต้หวัน **ต้องลอง !!**





จากนั้น

นำท่านชมตึกไทเป 101 (ไม่รวมบัตรขึ้นชั้น 89) ตึกระฟ้าสูงที่สุดในมหานครไทเป และเป็นตึกที่สูงที่สุดในโลก ตึกไทเป 101 ได้รับรางวัล “ผู้นำการออกแบบพลังงานและสิ่งแวดล้อม” จะเป็นห้างสรรพสินค้า และร้านอาหารชั้นนำเช่น DIN TIA FUNG DIMSUM , ZARA . ROLEX , PANNERAI , DIOR , CHANEL ฯลฯ และ ภายในตึกยังมีลิฟต์ที่เร็วที่สุดในโลก โดยกินเนสส์เวิลด์เรคคอร์ด (Guinness Book World Records) ที่ความเร็ว 1,010 เมตรต่อนาที ใช้ขึ้นจากชั้น 5 ไปยังชั้น 88 โดยใช้เวลาเพียง 37 วินาทีเท่านั้น



นำท่าน

ช้อปปังี้และอีสระอาหารค้ำ **ตลาดกลางคืนเถราเทอ(Raohe Night Market)** เป็นหนึ่งในตลาดไนท์มาร์เก็ตที่เก่าแก่ที่สุดของเมืองไทเป ทำให้บรรยากาศของความเป็นไทยเปแบบดั้งเดิมมากกว่าตลาดอื่นส่วนใหญ่จะเป็นอาหารท้องถิ่น ของกินเล่นจุจิก มีร้านดังอยู่หลายร้านที่คนต่อคิวซื้อกันยาว เช่น ร้านหมูหมักซอสอบเตาถ่าน หูเจียวปังี้, น้ำแข็งใส เส่ฮวาปังี้, ซีโครงหมูตุ๋นยาจีน และ หอยทอด เป็นต้น



เย็น ๑๓ อีสระอาหารเย็นตามอัยาศัย ณ ตลาดเหลาเหอไนท์มาร์เก็ต
จากนั้น นำท่านเข้าพักที่ เมืองไทเป 3* หรือเทียบเท่าตามมาตรฐานได้หวัน
(โรงแรมที่ระบุในรายการทัวร์เป็นเพียงโรงแรมที่นำเสนอเบื้องต้นเท่านั้น ซึ่งอาจมีการเปลี่ยนแปลงแต่โรงแรมที่เข้าพักจะเป็นโรงแรมระดับเทียบเท่ากัน)

วันที่สี่

ศูนย์เครื่องสำอาง • วัดหลงซาน • อนุสรณ์สถานเจียงไคเช็ค • เมืองเกาหยวน

สนามบินเกาหยวน • สนามบินสุวรรณภูมิ กรุงเทพฯ

๑๑ (เช้า/กลางวัน/-)

เช้า

๑๑บริการอาหารเช้า ณ ห้องอาหารของโรงแรม

นำท่าน

แวะ**ร้านศูนย์เครื่องสำอาง** จากนั้น **วัดหลงซาน (Longshan Temple)** เป็นหนึ่งในวัดที่เก่าแก่และมีชื่อเสียงมากที่สุดแห่งหนึ่งของเมืองไทเป เพื่อเป็นสถานที่สักการะบูชาสิ่งศักดิ์สิทธิ์ตามความเชื่อของชาวจีน ที่เชื่อกันว่าเป็นเทพผู้ผูกด้ายแดงให้สมหวังด้านความรัก จนบางคนเรียกกันว่าเป็นวัดสไตลไต้หวัน ทำให้ที่นี่เป็นอีกหนึ่งแหล่งท่องเที่ยวไม่ควรพลาดของเมือง



เคล็ดลับสายบุญ

"การขอพรเรื่องความรัก แนะนำให้ระบุสเปกเฉพาะเจาะจง/อยากได้ใคร งามเป็นคำถามว่าใช่หรือไม่ใช่แล้วเสี่ยงทายด้วยไม้สีแดง(ป๊วะโปย) อธิฐานก่อนทุกครั้งถ้าได้จะเป็นคว่าอันหงายอัน เสี่ยงทายทั้งหมด 3 ครั้ง ถึงจะหยิบด้ายแดงที่คล้องตรงตำหนักผู้เฒ่าจันทรालะไปกำพิธี โดยนำด้ายแดงไปวนรอบกระถางธูปตรงกลาง 3 รอบตามเข็มนาฬิกา ถือว่าเป็นอันเสร็จพิธี"

กลางวัน

๗ บริการอาหารกลางวัน ณ **ร้านอาหาร พิเศษ!! เมนูเสี่ยวหลงเปา**

จากนั้น

นำท่านชม **อนุสรณ์สถาน เจียงไคเช็ค (Chiang Kai Shek Memorial Hall)** อนุสรณ์รำลึกถึงท่านอดีตประธานาธิบดีไต้หวัน รวบรวม ประวัติ ของใช้สำคัญ รถ และ จำลองห้องทำงานของท่านเจียง ไค เช็ค และไฮไลท์อีกอย่าง ณ อนุสรณ์สถานแห่งนี้คือ การชม การเปลี่ยนเวรยามของทหารรักษาการรูปปั้นสำริด ท่านเจียงไคเช็ค ซึ่งจะเปลี่ยนเวรทุกๆชั่วโมง จากนั้นเดินทางสู่เมืองเกาหยวน



- 19.45 น. ได้เวลาสมควรนำท่านเดินทางสู่ **สนามบินเกาหยวน** เพื่อเตรียมตัวเดินทางกลับสู่ประเทศไทย
 เดินทางกลับสู่ประเทศไทย **เคาน์เตอร์สายการบินเวียดนามแอร์ VIETJET (VZ)** เที่ยวบินที่ **VZ569**
****ใช้เวลาเดินทางประมาณ 4 ชั่วโมง****
- 22.30 น. เดินทางถึงสนามบินสุวรรณภูมิ กรุงเทพฯ โดยสวัสดิภาพ พร้อมความประทับใจมิรู้ลืม

อัตราค่าบริการและเงื่อนไขรายการท่องเที่ยว

วันเดินทาง	จำนวน	ผู้ใหญ่	ราคาเด็กไม่มี เตียง	พักเดี่ยว
06-09 พ.ค.69	25+1	13,999	12,999	4,000
13-16 พ.ค.69	25+1	14,999	13,999	4,000
20-23 พ.ค.69	25+1	15,999	14,999	4,000
27-30 พ.ค.69	25+1	14,999	13,999	4,000
01-04 มิ.ย.69 วันหยุด	25+1	15,999	14,999	4,000
10-13 มิ.ย.69	25+1	15,999	14,999	4,000
17-20 มิ.ย.69	25+1	14,999	13,999	4,000
24-27 มิ.ย.69	25+1	15,999	14,999	4,000
04-07 ก.ค.69	25+1	15,999	14,999	4,000
18-21 ก.ค.69	25+1	15,999	14,999	4,000
22-25 ก.ค.69	25+1	14,999	13,999	4,000
29 ก.ค.-01 ส.ค.69 วันหยุด	25+1	18,999	17,999	4,000
05-08 ส.ค.69	25+1	14,999	13,999	4,000

10-13 ส.ค.69 วันหยุด	25+1	14,999	13,999	4,000
21-24 ส.ค.69	25+1	15,999	14,999	4,000
26-29 ส.ค.69	25+1	15,999	14,999	4,000
11-14 ก.ย.69	25+1	13,999	12,999	4,000
19-22 ก.ย.69	25+1	14,999	13,999	4,000
03-06 ต.ค.69	25+1	16,999	15,999	4,000
14-17 ต.ค.69	25+1	16,999	15,999	4,000
19-22 ต.ค.69	25+1	16,999	15,999	4,000

****ราคา INFANT (อายุไม่ถึง 2 ปี บริบูรณ์ ณ วันเดินทางกลับ) ท่านละ 8,000 บาท
อัตราค่าธรรมเนียมทัวร์และตั๋วเครื่องบินแล้ว****

****โปรแกรมอาจมีการสลับสับเปลี่ยนหน้างานโดยคำนึงถึงประโยชน์ลูกค้าเป็นสิ่งสำคัญ****

**ราคา JOINLAND ทักค่าตั๋วเครื่องบินออกท่านละ 4,000 บาท
(กรุณาสอบถามเจ้าหน้าที่ก่อนทำการจอง)**

ทางบริษัทฯ ขออนุญาตเก็บค่าทิปไกด์ท้องถิ่นและคนขับรถ : 1,500 NTD/ลูกทัวร์ 1 ท่าน ณ สนามบินในวันเช็คอิน

****กรณีพัก 3 ท่าน กรุณาแจ้งเจ้าหน้าที่ก่อนทำการจอง เนื่องจากห้องพัก 3 ท่าน
ในแต่ละโรงแรมมีจำนวนจำกัด**

**ตั้งแต่วັນนี้ เป็นต้นไป ทางประเทศไต้หวันมีการรณรงค์ลดโลกร้อน บางโรงแรมไต้หวันเริ่มมีการไม่ใช้/แจก ชุดของใช้ใน
โรงแรม เช่น สบู่ ยาสีฟัน แปรงสีฟัน และอื่นๆ เป็นต้น ทั้งนี้รบกวนลูกค้าทุกท่านนำของใช้ส่วนตัวมาเอง**



อัตราค่าบริการรวม



-  ตัวเครื่องบินไป - กลับพร้อมกรุ๊ป กรุงเทพ-ไทเป-กรุงเทพ สายการบิน VietJet Air (VZ) อยู่ต่อต้องเสียค่าเปลี่ยนแปลงตั๋วไม่สามารถระบุที่นั่งได้ เป็นตัวหมู่คณะไม่สามารถสะสมไมล์ได้
-  ค่าระวางน้ำหนักกระเป๋าไม่เกิน 20 กก.ต่อ 1 ใบ (โหลดได้ท่านละ 1 ใบ) กระเป๋าถือขึ้นเครื่อง Hand Carry 7 กก.ต่อ 1 ใบ
-  ที่พักโรงแรมตามรายการ พักห้องละ 2-3 ท่าน (กรณีที่โรงแรมไม่มีห้องพักสำหรับ 3 ท่าน ลูกค้ำจะต้องเพิ่มเงินเป็นห้องพักห้องเดี่ยว)
-  ค่าอาหารทุกมื้อตามรายการระบุ (สงวนสิทธิ์ในการสลับมือหรือเปลี่ยนแปลงเมนูอาหารตามสถานการณ์)
-  ค่าน้ำมันรถวันละ 1 ขวด/ท่าน
-  ค่าเข้าชมสถานที่ท่องเที่ยวตามรายการระบุ
-  ค่ารถโค้ช รับ-ส่ง สถานที่ท่องเที่ยวตามรายการระบุ
-  ภาษีน้ำมันและภาษีตัวทุกชนิด (สงวนสิทธิ์เก็บเพิ่มหากสายการบินปรับขึ้นก่อนวันเดินทาง)
-  ภาษีมูลค่าเพิ่ม 7 % และภาษีหัก ณ ที่จ่าย 3%

ประกันอุบัติเหตุวงเงิน 1,000,000 บาท (เป็นไปเงื่อนไขตามกรมธรรม์)

เงื่อนไขประกันการเดินทาง ค่าประกันอุบัติเหตุและค่ารักษาพยาบาล คุ่มครองเฉพาะกรณีที่ได้รับอุบัติเหตุระหว่างการเดินทาง ไม่คุ้มครองถึงการสูญเสียชีวิตส่วนตัวและไม่คุ้มครองโรคประจำตัวและปัญหาสุขภาพอื่นๆ ของผู้เดินทาง



อัตราค่าบริการไม่รวม



- ❌ ค่าทำหนังสือเดินทางไทย และค่าธรรมเนียมสำหรับผู้ถือพาสปอร์ตต่างชาติ
- ❌ ค่าวีซ่าเดินทางเข้าประเทศได้วันสำหรับชาวต่างชาติ
- ❌ ค่าน้ำหนักกระเป๋าเดินทางในกรณีที่เกิดเกินกว่าสายการบินกำหนด 20 กิโลกรัมต่อท่าน
- ❌ ค่าใช้จ่ายส่วนตัว อาทิ อาหารและเครื่องดื่มที่สั่งเพิ่มพิเศษ, โทรศัพท์-โทรสาร, อินเทอร์เน็ต, มินิบาร์, ซักรีดที่ไม่ได้ระบุไว้ในรายการ
- ❌ ค่าใช้จ่ายอันเกิดจากความล่าช้าของสายการบิน, อุบัติเหตุทางธรรมชาติ, การประท้วง, การจลาจล, การนัดหยุดงาน, การถูกปฏิเสธไม่ให้ออกและเข้าเมืองจากเจ้าหน้าที่ตรวจคนเข้าเมืองและเจ้าหน้าที่กรมแรงงานทั้งที่เมืองไทยและต่างประเทศ ซึ่งอยู่นอกเหนือความควบคุมของบริษัทฯ
- ❌ หากหน่วยงานรัฐบาลไทย และ/หรือได้วันมีการปรับเปลี่ยนข้อกำหนดเกี่ยวกับการกักตัวเพิ่มเติม และ/หรือ ขอเรียกตรวจโรคเพิ่มเติม ทางผู้เดินทางจะต้องเป็นผู้รับผิดชอบค่าใช้จ่ายส่วนเกิน
- ❌ ค่าทิปไกด์ท้องถิ่น, พนักงานขับรถ, ผู้ช่วยคนขับรถ 1,500 NTD/ทริป/ลูกทัวร์ 1 ท่าน(บังคับตามระเบียบธรรมเนียมของประเทศ)
- ❌ ค่าทิปหัวหน้าทัวร์ตามลินน้ำใจของท่านค่ะ(ไม่รวมในทิปไกด์ท้องถิ่นและคนขับรถนะคะแต่ไม่บังคับทิปค่ะ)

ขณะนี้นักท่องเที่ยวชาวไทยได้รับการยกเว้นการทำวีซ่าหากมีการเปลี่ยนแปลงจะต้องกลับมายื่นวีซ่าเข้า-ออกปกติทางทัวร์จะต้องเรียกเก็บค่าวีซ่าเพิ่ม ตามที่สถานทูตกำหนด (ไม่รวมค่าบริการ)

กรุณาอ่านรายละเอียดโปรแกรมทัวร์และเงื่อนไขต่างๆ ก่อนทำการจองและชำระเงิน



เงื่อนไขการสำรองที่นั่งและการยกเลิกตั๋ว



การจองตั๋ว

- **กรุณาจองตั๋วล่วงหน้า** ก่อนการเดินทาง **พร้อมชำระมัดจำ 10,000 บาท** ส่วนที่เหลือชำระทันทีก่อนการเดินทางไม่น้อยกว่า 21 วัน มิฉะนั้นถือว่าท่านยกเลิกการเดินทางโดยอัตโนมัติ (ช่วงเทศกาล, วันหยุดนักขัตฤกษ์ กรุณาชำระก่อนเดินทาง 30 วัน)

กรณียกเลิก : จอยกรูป

- ยกเลิกก่อนการเดินทาง 45 วันขึ้นไป บริษัทฯ จะคืนเงินมัดจำให้ทั้งหมด โดยหักค่าใช้จ่ายที่เกิดขึ้นจริง **ยกเว้นในกรณีวันหยุดเทศกาล, วันหยุดนักขัตฤกษ์ ยกเลิกก่อนการเดินทาง 60 วัน จะคืนเงินมัดจำให้ทั้งหมด โดยหักค่าใช้จ่ายที่เกิดขึ้นจริง (ค่าใช้จ่ายที่เกิดขึ้นจริง อาทิเช่น ค่าตัวเครื่องบิน ค่าโรงแรม ฯลฯ)**
- ยกเลิกการเดินทาง 45 วัน ก่อนการเดินทาง หักค่าตั๋ว 50% จากราคาขาย และหักค่าใช้จ่ายที่เกิดขึ้นจริงทั้งหมดไม่ว่ากรณีใดๆ ทั้งสิ้น (ค่าใช้จ่ายที่เกิดขึ้นจริง อาทิเช่น ค่าตัวเครื่องบิน ค่าโรงแรม ฯลฯ)
- ยกเลิกการเดินทาง 30 วัน ก่อนการเดินทาง บริษัทฯ ขอสงวนสิทธิ์เก็บเงินค่าตั๋วทั้งหมดไม่ว่ากรณีใด ๆ ทั้งสิ้น

กรณียกเลิก : ตัดกรูป

- ยกเลิกหรือเลื่อนการเดินทางต้องทำก่อนการเดินทาง 60 วัน บริษัทฯจะคืนเงินมัดจำให้ทั้งหมด **ยกเว้นในกรณีวันหยุดเทศกาล, วันหยุดนักขัตฤกษ์ ทางบริษัทฯขอสงวนสิทธิ์ยึดเงินมัดจำโดยไม่มีเงื่อนไขใดๆทั้งสิ้น**
- ยกเลิกการเดินทางภายใน 60 วัน **ทางบริษัทฯขอสงวนสิทธิ์ยึดเงินมัดจำโดยไม่มีเงื่อนไขใดๆทั้งสิ้น**
- ยกเลิกการเดินทางหลังชำระเต็มจำนวน **ทางบริษัทฯขอสงวนสิทธิ์เก็บเงินค่าตั๋วทั้งหมดโดยไม่มีเงื่อนไขใดๆทั้งสิ้น**

กรณีเจ็บป่วย

- กรณีเจ็บป่วย จนไม่สามารถเดินทางได้ ซึ่งจะต้องมีใบรับรองแพทย์จากโรงพยาบาลรับรอง บริษัทฯจะทำการเลื่อนการเดินทางของท่านไปยังคณะต่อไป แต่ทั้งนี้ท่านจะต้องเสียค่าใช้จ่ายที่ไม่สามารถยกเลิกหรือเลื่อนการเดินทางได้ตามความเป็นจริง
- ในกรณีเจ็บป่วยกะทันหันก่อนล่วงหน้าเพียง 7 วันทำการ ทางบริษัทฯ ขอสงวนสิทธิ์ในการคืนเงินทุกกรณี

กรณีจองตั๋ววันหยุดเทศกาล, วันหยุดนักขัตฤกษ์, วันหยุดยาวต่อเนื่อง และได้มีการแจ้งยกเลิกตั๋ว
ทางบริษัทฯขอสงวนสิทธิ์เก็บค่าตั๋วทั้งหมด โดยไม่มีเงื่อนไขใด ๆ ทั้งสิ้น



เงื่อนไขอื่น ๆ

- บริษัทฯ ขอสงวนสิทธิ์ในการเก็บค่าใช้จ่ายทั้งหมด กรณีท่านยกเลิกการเดินทางและมีผลทำให้คณะเดินทางไม่ครบตามจำนวนที่บริษัทฯ กำหนดไว้ (15 ท่านขึ้นไป) เนื่องจากเกิดความเสียหายต่อทางบริษัทฯ และผู้เดินทางอื่นที่เดินทางในคณะเดียวกัน บริษัทฯ ต้องนำไปชำระค่าเสียหายต่าง ๆ ที่เกิดจากการยกเลิกของท่าน
- คณะผู้เดินทางจำนวน 15 ท่านขึ้นไป จึงออกเดินทาง ในกรณีที่ผู้เดินทางไม่ถึง 15 ท่าน ขอสงวนสิทธิ์เลื่อนวันเดินทาง หรือยกเลิกการเดินทาง โดยทางบริษัทฯ จะแจ้งให้ท่านทราบล่วงหน้า 10 วันก่อนการเดินทาง
- กรณีที่ท่านต้องออกตัวภายใน เช่น (ตัวเครื่องบิน, ตัวรถทัวร์, ตัวรถไฟ) กรุณาสอบถามที่เจ้าหน้าที่ทุกครั้งก่อนทำการออกตัว เนื่องจากสายการบินอาจมีการปรับเปลี่ยนไฟล์บิน หรือเวลาบิน โดยไม่ได้แจ้งให้ทราบล่วงหน้า ทางบริษัทฯ จะไม่รับผิดชอบใดๆ ในกรณี ถ้าท่านออกตัวภายในโดยไม่แจ้งให้ทราบและหากไฟล์บินมีการปรับเปลี่ยนเวลาบินเพราะถือว่าท่านยอมรับในเงื่อนไขดังกล่าว
- กรณีผู้เดินทางที่ต้องการความช่วยเหลือเป็นพิเศษ เช่น การขอใช้วีลแชร์ที่สนามบิน กรุณาแจ้งบริษัทฯ อย่างน้อย 7 วันก่อนการเดินทาง หรือเริ่มตั้งแต่ท่านจองทัวร์ มิฉะนั้นทางบริษัทฯ ไม่สามารถจัดการได้ล่วงหน้า ทางบริษัทฯ ขอสงวนสิทธิ์ในการเรียกเก็บค่าใช้จ่ายตามจริงที่เกิดขึ้นกับผู้เดินทาง (ถ้ามี)
- กรณีใช้หนังสือเดินทางราชการ (เล่มน้ำเงิน) เดินทางเพื่อการท่องเที่ยวเกี่ยวกับคณะทัวร์ หากท่านถูกปฏิเสธในการเข้า – ออกประเทศใดๆ ก็ตาม ทางบริษัทฯ ขอสงวนสิทธิ์ไม่คืนค่าทัวร์และรับผิดชอบใด ๆ ทั้งสิ้น
- เมื่อท่านได้ชำระเงินมัดจำหรือทั้งหมด ทางบริษัทฯ จะถือว่าท่านรับทราบและยอมรับในเงื่อนไขต่างๆ ของบริษัทฯ ที่ได้ระบุไว้ในรายการทัวร์ทั้งหมด



โรงแรมที่พัก

- ☞ ห้องพักแต่ละโรงแรมแตกต่างกัน ห้องเดี่ยว (Single), ห้องคู่ (Twin/Double) และห้องพักแบบ 3 ท่าน (Triple Room) ห้องพักแต่ละประเภทอาจจะไม่ติดกัน หรืออยู่คนละชั้น และบางโรงแรมอาจจะไม่มีห้องพักแบบ 3 ท่าน ลูกค้าจะต้องเสียค่าพักเดี่ยวเพิ่ม (ห้อง3ท่าน อาจจะเป็นเตียงใหญ่ 1 เตียง+เตียงเสริม หรือ เตียงใหญ่ 2 เตียง) ซึ่งประเภทห้องขึ้นอยู่กับมาตรฐานของแต่ละโรงแรม
- ☞ โรงแรมในได้วันห้องที่เป็นห้องเดี่ยวอาจเป็นห้องที่มีขนาดกะทัดรัด และไม่มีอ่างอาบน้ำบางโรงแรมแต่ละชั้นจะมีเพียงไม่กี่ห้องซึ่งในกรณีมาเป็นครอบครัวใหญ่ใช้หลายห้อง ห้องพักอาจจะไม่ได้ติดกันและอาจจะได้คนละชั้นและบางโรงแรมอาจจะไม่มีลิฟต์ซึ่งขึ้นอยู่กับกรออกแบบของแต่ละโรงแรมนั้น ๆ

****กรุณาอ่านเงื่อนไขการจองแบบ 3 ท่านหากลูกค้าพึงพอใจทางบริษัทฯ จะถือว่าท่านยอมรับในเงื่อนไขของห้องพักดังกล่าว****

****ทางโรงแรมประเทศได้วันมีการรณรงค์ลดโลกร้อน บางโรงแรมเริ่มยกเลิกการใช้ชุดของใช้ในโรงแรม (เช่น แปรงสีฟัน ยาสีฟัน และอื่นๆ เป็นต้น)****



อาหาร

 อาหารที่ประเทศไต้หวัน ทางทัวร์จะจัดทั้งอาหารจีนและอาหารท้องถิ่น ซึ่งรสชาติจะเป็นไปตามสไตล์ไต้หวัน อาจจะไม่ถูกปากคนไทยในบางมื้อ



ข้อมูลสำคัญ

การท่องเที่ยวประเทศไต้หวันนั้นจะต้องมีการเข้าชมสินค้าของทางรัฐบาล เพื่อเป็นการส่งเสริมการท่องเที่ยวดังกล่าว คือ ร้านสับประรด, ร้านชา, ร้านสร้อย, ร้านเครื่องสำอาง เป็นต้น หากท่านใดไม่เข้าร้านดังกล่าวจะต้องจ่ายค่าทัวร์เพิ่ม ร้านละ 500 บาท/ท่าน/ร้าน ทางบริษัทฯ จะถือว่าท่านรับทราบและยอมรับเงื่อนไขดังกล่าวแล้ว

อาหารที่ประเทศไต้หวัน ได้รับอิทธิพลมาจากจีน โดยรสชาติจะออกไปทางจัดส่วนใหญ่รสไม่ค่อยจัดและอาหารทะเลก็จะเป็นขนาดของตามประเทศไต้หวัน

บริษัทฯ ขอเรียนแจ้งให้ทราบ การบริการของรถบัสนำเที่ยว ตามกฎหมายของไต้หวัน สามารถให้บริการวันละ 11 ชั่วโมง / วัน มีอาจเพิ่มเวลาได้โดยมีคัคเทศก์และคนขับจะเป็นผู้บริหารเวลาตามความเหมาะสม ทั้งนี้ขึ้นอยู่กับสภาพการจราจรในวันเดินทางนั้นๆ เป็นหลัก บริษัทฯ ขอสงวนสิทธิ์ในการปรับเปลี่ยนเวลาท่องเที่ยวตามสถานที่ต่างๆ ในโปรแกรมการเดินทางตามความเหมาะสม



ข้อมูลสำคัญ

- ในกรณีที่เดินทางเข้าประเทศไต้หวัน และไม่ผ่านการตรวจคนเข้าเมืองของประเทศไต้หวันทำให้ท่านต้องถูกส่งตัวกลับประเทศไทย หรือถูกจับกุม เนื่องจากเจ้าหน้าที่ตรวจคนเข้าเมืองทางฝั่งไต้หวันปฏิเสธการเข้าเมืองหรือให้ต้องสงสัยว่าไปค้าแรงงานต่างประเทศ , คติยาเสพติด ไม่ว่าจะเหตุผลใดๆก็ตาม อันเป็นข้อบกพร่องมาจากตัวท่านเอง ซึ่งทำให้มีค่าใช้จ่ายที่เกิดขึ้นในการเปลี่ยนแปลงตัว ขากลับ รวมถึงค่าบริการอื่นๆ ที่ทางฝั่งประเทศไต้หวันเรียกเก็บจากท่าน ทางบริษัทฯ และทางสายการบินจะไม่รับผิดชอบค่าใช้จ่ายที่เกิดขึ้นในทุกกรณี ท่านจะต้องเป็นผู้รับผิดชอบค่าใช้จ่าย หรือค่าปรับที่เกิดขึ้นทั้งหมดด้วยตัวของท่านเอง ทั้งนี้ขึ้นอยู่กับดุลยพินิจของเจ้าหน้าที่ตรวจคนเข้าเมืองของประเทศไต้หวันและทางสายการบิน **ทางบริษัทฯ จะไม่รับผิดชอบใดๆทั้งสิ้นหากเกิดกรณีดังกล่าว**



รายละเอียดเพิ่มเติม



- บริษัทฯ มีสิทธิ์ในการเปลี่ยนแปลงโปรแกรมทัวร์ในกรณีที่เกิดเหตุสุดวิสัยจนไม่อาจแก้ไขได้
- เกี่ยวกับ , ราคาและรายการท่องเที่ยว สามารถเปลี่ยนแปลงได้ตามความเหมาะสมโดยคำนึงถึงผลประโยชน์ของผู้เดินทางเป็นสำคัญ
- หนังสือเดินทางต้องมีอายุการใช้งานเหลือไม่น้อยกว่า 6 เดือน และบริษัทฯ รับผิดชอบผู้มีจุดประสงค์เดินทางเพื่อท่องเที่ยวเท่านั้น (หนังสือเดินทางต้องมีอายุเหลือใช้งานไม่น้อยกว่า 6 เดือน บริษัทฯ ไม่รับผิดชอบหากอายุเหลือไม่ถึงและไม่สามารถเดินทางได้)
- ทางบริษัทฯ จะไม่รับผิดชอบใดๆ ทั้งสิ้น หากเกิดความล่าช้าของสายการบิน, สายการบินยกเลิกบิน , การประท้วง, การนัดหยุดงาน, การก่อกวนหรือกรณีท่านถูกปฏิเสธการเข้าหรือออกเมืองจากเจ้าหน้าที่ตรวจคนเข้าเมือง หรือ เจ้าหน้าที่กรมแรงงานทั้งจากไทย และต่างประเทศซึ่งอยู่นอกเหนือความรับผิดชอบของบริษัทฯ หรือเหตุภัยพิบัติทางธรรมชาติ (ซึ่งลูกค้าจะต้องยอมรับในเงื่อนไขนี้ในกรณีที่เกิดเหตุสุดวิสัย ซึ่งอาจจะปรับเปลี่ยนโปรแกรมตามความเหมาะสม)
- ทางบริษัทฯ จะไม่รับผิดชอบใดๆ ทั้งสิ้น หากผู้เดินทางประสบเหตุสภาวะฉุกเฉินจากโรคประจำตัว ซึ่งไม่ได้เกิดจากอุบัติเหตุในรายการท่องเที่ยว (ซึ่งลูกค้าจะต้องยอมรับในเงื่อนไขนี้ในกรณีที่เกิดเหตุสุดวิสัย ซึ่งอยู่นอกเหนือความรับผิดชอบของบริษัทฯ)
- ทางบริษัทฯ จะไม่รับผิดชอบใดๆ ทั้งสิ้น หากท่านใช้บริการของทางบริษัทฯ ไม่ครบ อาทิ ไม่เที่ยวบางรายการ, ไม่ทานอาหารบางมื้อ, เพราะค่าใช้จ่ายทุกอย่างทางบริษัทฯ ได้ชำระค่าใช้จ่ายให้ตัวแทนต่างประเทศแบบเหมาจ่ายขาด ก่อนเดินทางเรียบร้อยแล้ว เป็นการชำระเหมาจ่ายขาด
- ทางบริษัทฯ จะไม่รับผิดชอบใดๆ ทั้งสิ้น หากเกิดสิ่งของสูญหายจากการโจรกรรมและหรือเกิดอุบัติเหตุที่เกิดจากความประมาทของนักท่องเที่ยวเองหรือในกรณีที่กระเป๋าเกิดสูญหายหรือชำรุดจากสายการบิน
- กรณีที่การตรวจคนเข้าเมืองทั้งที่กรุงเทพฯ และในต่างประเทศปฏิเสธมิให้เดินทางออกหรือเข้าประเทศที่ระบุไว้ในรายการเดินทาง บริษัทฯ ขอสงวนสิทธิ์ที่จะไม่คืนค่าบริการไม่ว่ากรณีใดๆ ทั้งสิ้น
- ตัวเครื่องบินเป็นตัวราคาพิเศษ กรณีที่ท่านไม่เดินทางพร้อมคณะไม่สามารถนำมาเลื่อนวันหรือคืนเงินและไม่สามารถเปลี่ยนชื่อได้ หากมีการปรับราคาบัตรโดยสารสูงขึ้น ตามอัตราค่าน้ำมันหรือค่าเงินแลกเปลี่ยน ทางบริษัทฯ ขอสงวนสิทธิ์ปรับราคาตัวดังกล่าว
- เมื่อท่านตกลงชำระเงินไม่ว่าทั้งหมดหรือบางส่วนผ่านตัวแทนของบริษัทฯ หรือชำระโดยตรงกับทางบริษัทฯ ทางบริษัทฯ จะถือว่าท่านได้ยอมรับในเงื่อนไขข้อตกลงต่างๆ ที่ได้ระบุไว้ข้างต้นนี้แล้วทั้งหมด
- กรุ๊ปที่เดินทางช่วงวันหยุดหรือเทศกาลที่ต้องการันตีมัดจำกับสายการบินหรือผ่านตัวแทนในประเทศหรือต่างประเทศ รวมถึงเที่ยวบินพิเศษ เช่น Charter Flight , Extra Flight จะไม่มีการคืนเงินมัดจำหรือค่าทัวร์ทั้งหมด
- ในกรณีของ PASSPORT นั้น จะต้องไม่มีการชำรุด เปียกน้ำ การขีดเขียนรูปต่างๆ หรือแม้กระทั่งตราปั๊มลายการ์ตูน ที่ไม่ใช้การประทับตราอย่างเป็นทางการของตม. กรุณาตรวจสอบ PASSPORT ของท่านก่อนการเดินทางทุกครั้ง หาก ตม.ปฏิเสธการเข้า-ออกเมืองของท่าน ทางบริษัทฯ จะไม่รับผิดชอบใดๆ ทั้งสิ้น
- กรณีมี “คดีความ” ที่ไม่อนุญาตให้ท่านเดินทางออกนอกประเทศได้ โปรดทำการตรวจสอบก่อนการจองทัวร์ว่าท่านสามารถเดินทางออกนอกประเทศได้หรือไม่ ถ้าไม่สามารถเดินทางได้ ซึ่งเป็นสิ่งที่อยู่เหนือการควบคุมของบริษัทฯ ทางบริษัทฯ จะไม่รับผิดชอบใดๆ ทั้งสิ้น
- กรณี “หญิงตั้งครรภ์” ท่านจะต้องมีใบรับรองแพทย์ ระบุชัดเจนว่าสามารถเดินทางออกนอกประเทศได้ รวมถึงรายละเอียดอายุครรภ์ที่ชัดเจน สิ่งนี้อยู่เหนือการควบคุมของบริษัทฯ ทางบริษัทฯ จะไม่รับผิดชอบใดๆ ทั้งสิ้น
- ภาพที่ใช้เพื่อการโฆษณาเท่านั้น
- ทางบริษัทฯ ขออนุญาตเก็บค่าทิปไกด์ท้องถิ่นและคนขับรถ : 1,500 NTD/ลูกค้าทัวร์ 1 ท่าน ณ สนามบินในวันเช็คอิน
- การท่องเที่ยวประเทศไต้หวันนั้นจะต้องมีการเข้าชมสินค้าของทางรัฐบาล เพื่อเป็นการส่งเสริมการท่องเที่ยวดังกล่าว คือ ร้านสับประรด, ร้านชา, ร้านสร้อย เป็นต้น หากท่านใดไม่เข้าร้านดังกล่าวจะต้องจ่ายค่าทัวร์เพิ่ม ทางบริษัทฯ จะขอถือว่าท่านรับทราบและยอมรับเงื่อนไขดังกล่าวแล้ว
- อาหารที่ประเทศไต้หวัน ได้รับอิทธิพลมาจากจีน โดยรสชาติจะออกไปทางจัดส่วนใหญ่รสไม่ค่อยจัดและอาหารทะเลก็จะเป็นขนาดของตามประเทศไต้หวัน
- บริษัทฯ ขอเรียนแจ้งให้ทราบ การบริการของรถบัสนำเที่ยว ตามกฎหมายของไต้หวัน สามารถให้บริการวันละ 11 ชั่วโมง / วัน มีอาจเพิ่มเวลาได้โดยมีคุณเทศก์และคนขับจะเป็นผู้บริหารเวลาตามความเหมาะสม ทั้งนี้ขึ้น อยู่กับสภาพการจราจรในวันเดินทางนั้นๆ เป็นหลัก บริษัทฯ ขอสงวนสิทธิ์ในการปรับเปลี่ยนเวลาท่องเที่ยวตามสถานที่ในโปรแกรมการเดินทาง

** ก่อนตัดสินใจจองตั๋วควรอ่านเงื่อนไขการเดินทางและรายการตั๋วอย่างละเอียดทุกหน้าอย่างถี่ถ้วน
แล้วจึงมัดจำเพื่อประโยชน์ของท่านเอง ทางบริษัทฯ จะถือว่า ท่านรับทราบและยอมรับในเงื่อนไขต่างๆ
ของบริษัทฯที่ได้ระบุในรายการตั๋วทั้งหมด**