

GO CRUISE

AVALON
WATERWAYS®

QQCRBAS-AVA001

SWITZERLAND-GERMANY-FRANCE-NETHERLAND
"ROMANTIC RHINE"



AVALON EXPRESSION
SUITE SHIP

Built 2013

Length 135 metres

Crew 47

Deluxe Staterooms 16

Panorama Suites™ 65

Royal Suites 2



วันเดินทาง

13, 18 พ.ย 87 / 7, 11, 14, 18, 21, 25, 28 พ.ค 87
4, 8, 11, 15, 18, 22, 29 มี.ย 87
2, 20, 27 ก.ค 87 - 3, 10 ส.ค 87
7, 14, 24 ก.ย 87 - 5, 8, 10, 22 ต.ค 87
2, 18 พ.ย 87



ราคาเริ่มต้น
89,900 บาท

ราคารวม อาหารเครื่องดื่ม ทัวร์บนฝั่ง **WIFI** **ราคาไปรวม** ค่าตัวเครื่องบิน ค่าทิวซ่า ภาษีท่าเรือ ค่าทิปพนักงาน



“ROMANTIC RHINE”

AVALON ILLUMINATION & VISTA Cruise

เรือสำราญสุดหรูล่องแม่น้ำไรน์ ยุโรป : Basel to Amsterdam

Basel,(Switzerland)-Breisach,(Germany)-Strasbourg,(France)-Mainz,(Germany)-Rudesheim-Rhine Gorge – Cologne, ,(Germany)– Amsterdam,(Holland)

“ROMANTIC RHINE”

“เส้นทางโรแมนติกแม่น้ำไรน์” หนึ่งในเส้นทางยอดนิยมที่สุดแห่งหนึ่งในยุโรปที่ชวนให้ท่านได้ไปสัมผัส. การเดินทางเริ่มต้นจากประเทศสวิตเซอร์แลนด์ ผ่านไปยังประเทศฝรั่งเศส, ประเทศเยอรมนี และสิ้นสุดที่ประเทศเนเธอร์แลนด์. การล่องเรือเริ่มต้นจากท่าเรือ Basel ประเทศสวิตเซอร์แลนด์ ผ่านไปยัง Breisach ประเทศเยอรมัน ผ่านภูเขา Kaiserstuhl ที่เป็นพรมแดนระหว่างฝรั่งเศสและเยอรมนี ที่นี้คุณจะได้พบกับประตูสู่ Black Forest ของเยอรมนี ซึ่งเป็นพื้นที่ที่มีความงามตามธรรมชาติที่ไม่มีใครเทียบได้ ล่องเรือในแม่น้ำต่อไปยัง สตราสบูร์ก ประเทศฝรั่งเศส และตื่นตาตื่นใจไปกับอาสนวิหารโกธิคหินทรายสีแดงที่มีภาพจิตรกรรมฝาผนังโบราณและนาฬิกาดาราศาสตร์อันน่าทึ่ง

เดินเล่นผ่านย่าน La Petite France ที่น่ารัก ซึ่งมีร้านค้าที่แปลกตา ร้านอาหารบิสโทรที่น่ารัก และทางเดินริมน้ำที่เงียบสงบ เยี่ยมชมซากปรักหักพังของปราสาทไฮเดิลเบิร์กที่ตั้งตระหง่านอย่างงดงามเหนือเมือง หรือแวะที่ไมนซ์เพื่อเดินเล่นพร้อมไกด์และเยี่ยมชมพิพิธภัณฑ์กุญแจเบียร์อันสวยงาม ล่องเรือไปยังเมืองไวน์ที่มีเสน่ห์อย่าง Rudesheim และเยี่ยมชมพิพิธภัณฑ์ Siegfried's Mechanical Musical Instrument Museum ที่มีเอกลักษณ์เฉพาะตัว จากนั้นเดินทางผ่าน Rhine Gorge อันน่าทึ่ง ซึ่งเป็นทิวทัศน์ที่สวยงามที่สุดของแม่น้ำ Rhine ซึ่งมีปราสาทโบราณตั้งตระหง่านอยู่บนหน้าผาสูง 400 ฟุตเหนือน้ำ จุดแวะสุดท้ายในเยอรมนีคือ เมืองโคโลญจน์ เมืองอายุ 2,000 ปีที่ขึ้นชื่อเรื่องสถาปัตยกรรมโกธิคและอาสนวิหารแฝดอันโด่งดัง

ในตอนท้ายของการล่องเรือในแม่น้ำไรน์ คุณจะใช้เวลาในอัมสเตอร์ดัมที่เต็มไปด้วยสีสัน วิธีที่ดีที่สุดในการชมสมบัติล้ำค่าของเมืองอายุ 700 ปีแห่งนี้คือการล่องรวมไว้พร้อมไปตาม Grachten อันสง่างามที่เรียงรายไปด้วยบ้านเรือนที่มีอายุย้อนไปถึง "ยุคทอง" ของเมือง ใช้เวลาว่างไปกับการสำรวจพิพิธภัณฑ์ที่

มีชื่อเสียงระดับโลกและร้านอาหารมากมายในเมืองหลวงที่ทันสมัยและมีชีวิตชีวาของฮอลแลนด์



มื้ออาหาร

อาหารเช้า : 7 อาหารกลางวัน : 6 อาหารค่ำ : 7

การเดินทาง

เรือล่องแม่น้ำที่หรูหราล้ำสมัยพร้อมบริการและสิ่งอำนวยความสะดวกที่ทันสมัย

ห้องพัก

ห้องพักดีลักซ์พร้อมเตียง Comfort Collection ชุดพิเศษของ Avalon

HighLights

*Breisach Rudesheim * Strasbourg* Rudesheim* Rhine Gorge* Amsterdam

HIGHLIGHTS



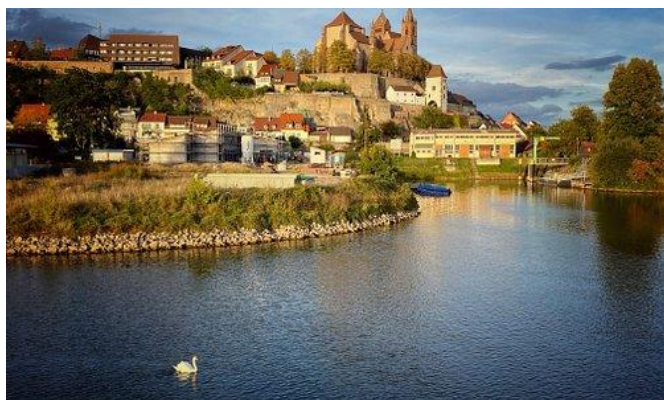
ITINERARY

<u>วันที่</u>	<u>ท่าเรือ</u>
DAY 1	BASEL, SWITZERLAND (EMBARKATION)
DAY 2	BREISACH, GERMANY. EXCURSION TO BLACK FOREST
DAY 3	STRASBOURG, FRANCE
DAY 4	MAINZ, GERMANY. EXCURSION TO HEIDELBERG
DAY 5	RUDESHEIM-RHINE GORGE
DAY 6	COLOGNE, GERMANY
DAY 7	AMSTERDAM, HOLLAND
DAY 8	AMSTERDAM (DISEMBARKATION)

วันแรก : เมืองบาเซล, ประเทศสวิตเซอร์แลนด์ (จุดลงเรือ)

ยินดีต้อนรับสู่สวิตเซอร์แลนด์ ห้องพักรับรองเรือของท่าน พร้อมสำหรับการให้บริการแล้ว ที่ยวบินเข้าซูริกหรือบาเซลจะต้องมาถึงก่อน 12.00 น. และผู้เข้าพักต้องลงเรือภายในเวลา 17.00 น. เพลิดเพลินกับอาหารค่ำและสำรวจเรือในคืนแรกของคุณบนเรือ ล่องเรือยามเย็นไปยัง BREISACH (บริการอาหารค่ำ)

วันที่สอง : BREISACH, ประเทศเยอรมนี – ทัวร์ชายฝั่งไปยังป่าดำ BLACK FOREST



เยอรมัน และป่าดำที่สวยงาม เยี่ยมชมศูนย์การผจญภัยสำหรับกิจกรรมในวันนี้กับไกด์
>> **Active** : เพลิดเพลินกับการขี่จักรยานชมวิวดำเนินตามแม่น้ำไรน์กับผู้จัดการผจญภัยของคุณ **หรือ**

>> **Discovery** : เข้าร่วมทัวร์พร้อมไกด์เต็มวันที่ป่าดำมหัศจรรย์เพื่อสัมผัสกับพิพิธภัณฑ์เปิด Vogtsbauernhof, เยี่ยมชมโรงกลั่นน้ำ และชมการสาธิตการทำเนยแบบดั้งเดิม **หรือ**

>> **Discovery** : เยี่ยมชมโรงบ่มไวน์ท้องถิ่นใน Breisach ที่ซึ่งคุณสามารถเรียนรู้เกี่ยวกับการผลิตไวน์เยอรมันและเพลิดเพลินกับการชิมไวน์ **หรือ**

>> **Optional Excursion (66 USD : 3.15 ชั่วโมง)** : คุณอาจเลือกซื้อทัวร์เสริมที่จะเข้าร่วมแบบมีไกด์เพื่อเยี่ยมชมหมู่บ้านกลอสมาร์ที่มีเสน่ห์ในยามเช้า ซึ่งมีอาคารครึ่งตึกครึ่งไม้สมัยยุคกลางและยูเครนของสโตนตัน
ล่องเรือค้างคืนต่อไปยังเมือง สตราสบูร์ก

วันที่สาม : สตราสบูร์ก, ประเทศฝรั่งเศส



อาสนวิหารใหญ่และหมู่บ้านฝรั่งเศสที่มีเสน่ห์

>> **Active** : สำรวจเมืองสตราสบูร์กโดยเส้นทางการขี่จักรยานกับโฮสต์ผู้ดูแลของคุณ **หรือ**

>> **Classic** : เข้าร่วมทัวร์ชมเมือง รวมทั้งอาสนวิหารกระจกสีสไตล์โกธิคของสตราสบูร์กที่มีภาพจิตรกรรมฝาผนังโบราณอันเลื่องชื่อและนาฬิกาดาราศาสตร์ ตลอดจนสิ่งมหัศจรรย์ เขต La Petite France **หรือ**

>> **Optional Excursion (73 USD : 4 ชั่วโมง)** : ท่านอาจเลือกเข้าร่วมทัวร์ทางเลือกแบบมีไกด์ดูแลไปยังแนว Maginot Line อันเก่าแก่ ซึ่งเป็นป้อมปราการก่อนสงครามโลกครั้งที่ 2 ที่ออกแบบมาเพื่อปกป้องพรมแดนด้านตะวันออกของฝรั่งเศส **หรือ**

>> **Optional Excursion (62 USD : 4 ชั่วโมง)** : เยี่ยมชมแหล่งผลิตไวน์ของ Alsace **หรือ**ท่านอาจใช้เวลาว่างใน Strasbourg เพื่อเยี่ยมชมพิพิธภัณฑ์หรือเดินเล่นในใจกลางเมือง

ล่องเรือค้างคืนต่อไปยังเมือง MAINZ

วันที่สี่ : MAINZ, ประเทศเยอรมนี – ทัวร์ชายฝั่งไปยังเมืองไฮเดลเบิร์ก



>> **Active** : เข้าร่วมกับ Avalon Adventure Host ของคุณเพื่อปีนขึ้นไปตามวิถีของนักปรัชญาเพื่อชมทิวทัศน์อันน่าประทับใจของเมืองเบ็องล่าง **หรือ**

>> **Classic** : เพลิดเพลินกับทัวร์แบบมีไกด์พาไปยังปราสาทไฮเดลเบิร์กเพื่อชมซากปรักหักพังอันงดงาม สมบัติยุคฟื้นฟูศิลปวิทยาที่ตั้งตระหง่านเหนือเมือง และ Great Vat "ถังไวน์ที่ใหญ่ที่สุดในโลก" อันเลื่องชื่อ **หรือ**

>> **Classic** : เพลิดเพลินกับการเดินชมเมืองพร้อมคำแนะนำใน Mainz รวมถึงเยี่ยมชมพิพิธภัณฑ์กุเทนเบิร์กเพื่อชมประวัติศาสตร์อันน่าทึ่งของการพิมพ์

เพลิดเพลินกับการแสดงสดบนเรือของคุณในค่ำคืนนี้ ดำคืนบนเรือใน MAINZ

วันที่ห้า : RUDESHEIM-RHINE GORGE

กิน ดื่ม และรื่นเริงในดินแดนแห่งไวน์



>> **Active** : เพลิดเพลินกับการปั่นเขากับ Avalon Adventure Host ของคุณผ่านไร่องุ่นอันงดงามของ Rudesheim **หรือ**

>> **Discovery** : ทัวร์ชมพิพิธภัณฑ์ดนตรี Mechanical Music Museum แบบมีไกด์นำเที่ยว ระหว่างทางไปโคเบลนซ์ เรือจะล่องผ่านช่องเขาไรน์ (แหล่งมรดกโลกขององค์การยูเนสโก) ชมทิวทัศน์อันน่าทึ่งของปราสาทโบราณที่ตั้งอยู่บนหน้าผาสูงเหนือน้ำ 400 ฟุต และผ่านหินในตำนาน Lorelei โคเบลนซ์ เดินทางผ่าน 2,000 ปี แห่งประวัติศาสตร์อันยิ่งใหญ่

เพลิดเพลินกับการแสดงสดบนเรือของคุณในค่ำคืนนี้ ดำคืนบนเรือใน **KOBLENZ**

วันที่หก : โคโลญจน์

เฉลิมฉลองในไรน์แลนด์ เข้าร่วมกิจกรรมกับ Adventure Host ของคุณสำหรับวันนี้



>> **Active** : เพลิดเพลินกับการขี่จักรยานแบบคนท้องถิ่นในโคโลญจน์กับโฮสต์ผู้ดูแลของคุณ **หรือ**

>> **Discovery** : เลือกทัวร์เดินชมแหล่งมรดกของชาวยิวที่สำคัญของเมืองโคโลญจน์แบบมีไกด์นำเที่ยว **หรือ**

>> **Classic** : เดินเล่นชมเมืองโคโลญจน์พร้อมไกด์ พร้อมกับหอคอยคู่สูงตระหง่าน มหาวิหารโกธิค ใช้เวลาว่างไปกับเบียร์ท้องถิ่น Kolsch สักแก้วที่หมักมากกว่า 100 ปี!

ล่องเรือค้างคืนต่อไปยังเมือง **AMSTERDAM**

วันที่เจ็ด : เมืองอัมสเตอร์ดัม, ฮอลแลนด์



เที่ยวชมคลองแห่งสีสันของเมืองอัมสเตอร์ดัม

>> **Active** : เริ่มต้นวันใหม่ของคุณร่วมกับ Adventure Host ของคุณด้วยการเดินเล่นตอนเช้าตรู่ในอัมสเตอร์ดัม **หรือ**

>> **Classic** : สำรวจเส้นทางน้ำอันเป็นเอกลักษณ์ของอัมสเตอร์ดัมด้วยการล่องเรือพร้อมไกด์นำเที่ยวผ่านบ้านอันโอ่อ่าของ "ยุคทอง" ของอัมสเตอร์ดัม *เฉพาะในช่วงฤดูดอกทิวลิป* คุณอาจใช้บริการเสริมเพื่อเที่ยวชมสวนเคอเคนฮอฟซึ่งมีดอกทิวลิป ดอกแดฟโฟดิล มากกว่าเจ็ดล้านดอก รวมถึงพืชอื่นๆ ที่ปลูกในแต่ละปี

>> **Optional Excursion (51 USD : 4 ชั่วโมง)** : *นอกฤดูดอกทิวลิป* เข้าร่วมทัวร์ทางเลือกพร้อมไกด์ที่ Zaanse Schans เพื่อชมกังหันลมเก่าแก่และบ้านเรือนชาวตัดซ์ที่มีเสน่ห์ **หรือ**

>> **Optional Excursion (89 USD : 4 ชั่วโมง)** : คุณยังสามารถเลือกตัวเลือกทัวร์ปั่นจักรยานเพื่อสำรวจชนบท ใช้เวลาว่างในการสำรวจถนนและบ้านริมคลอง แกลเลอรี และร้านค้าที่มีสีสันของอัมสเตอร์ดัม

ค้างคืนบนเรือใน AMSTERDAM

วันที่แปด : เมืองอัมสเตอร์ดัม, ฮอลแลนด์ (ลงจากเรือ)

กลับถึง AMSTERDAM การล่องเรือของคุณจบลงหลังรับประทานอาหารมื้อเช้าเสร็จสิ้นในเช้าวันนี้ เช็ดเหงื่อออกจากเรือสำราญกลับบ้านโดยสวัสดิภาพ

DATES & PRICING

TOUR CODE WZA - ROMANTIC RHINE : BASEL to AMSTERDAM						
Date	Vessels	Cabin / BAHT / (Cruise Only) / pax				
	CAT	E	D	B	A	P
13 – 20 Apr, 2024	Vista	-	-	-	-	-
<small>Promotion ลด 30,000.- เหลือ ท่านละ</small>		104,900.-	112,900.-	-	-	-
16 – 23 Apr, 2024	Illumination	-	-	-	-	-
<small>Promotion ลด 30,000.- เหลือ ท่านละ</small>		104,900.-	112,900.-	-	-	-
07 – 14 MAY, 2024	Expression	-	-	-	-	-
<small>Promotion ลด 30,000.- เหลือ ท่านละ</small>		-	123,900.-	169,900.-	173,900.-	174,900.-
11 – 18 MAY, 2024	Vista	-	-	-	-	-
<small>Promotion ลด 30,000.- เหลือ ท่านละ</small>		-	136,900.-	-	186,900.-	-
14 – 21 MAY, 2024	Illumination	-	-	-	-	-
<small>Promotion ลด 30,000.- เหลือ ท่านละ</small>		128,900.-	136,900.-	182,900.-	186,900.-	187,900.-
18 – 25 May, 2024	Panorama	-	-	-	-	-
<small>Promotion ลด 30,000.- เหลือ ท่านละ</small>		-	139,900.-	-	189,900.-	191,900.-
21 – 28 May, 2024	Expression	-	-	-	-	-
<small>Promotion ลด 30,000.- เหลือ ท่านละ</small>		-	139,900.-	-	189,900.-	191,900.-
25 May – 01 Jun, 2024	Vista	-	-	-	-	-
<small>Promotion ลด 30,000.- เหลือ ท่านละ</small>		-	130,900.-	-	180,900.-	182,900.-
28 May – 04 Jun, 2024	Illumination	-	-	-	-	-
<small>Promotion ลด 30,000.- เหลือ ท่านละ</small>		-	130,900.-	176,900.-	180,900.-	182,900.-
04 – 11 Jun, 2024	Expression	-	-	-	-	-
<small>Promotion ลด 30,000.- เหลือ ท่านละ</small>		-	130,900.-	-	180,900.-	182,900.-
08 – 15 Jun, 2024	Vista	-	-	-	-	-
<small>Promotion ลด 30,000.- เหลือ ท่านละ</small>		-	130,900.-	-	-	182,900.-
11 – 18 Jun, 2024	Illumination	-	-	-	-	-

Promotion ลด 30,000.- เหลือ ท่านละ		-	130,900. -		180,900.-	182,900.-
15 – 22 Jun, 2024	Panorama					
Promotion ลด 30,000.- เหลือ ท่านละ		123,900.-	130,900. -	176,900.-	180,900.-	182,900.-
18 – 25 Jun, 2024	Expression	-				
Promotion ลด 30,000.- เหลือ ท่านละ		-	130,900. -		180,900.-	182,900.-
22 – 29 Jun, 2024	Vista					
Promotion ลด 30,000.- เหลือ ท่านละ		123,900.-	130,900. -	176,900.-	180,900.-	182,900.-
29 Jun – 06 Jul, 2024	Panorama	-	-	-		
Promotion ลด 30,000.- เหลือ ท่านละ		-	-	-	171,900	173,900.-
02 – 09 Jul, 2024	Expression	-	-	-		
Promotion ลด 30,000.- เหลือ ท่านละ		-	-	-	167,900.-	169,900.-
20 – 27 July, 2024	Vista	-				
Promotion ลด 30,000.- เหลือ ท่านละ		-	117,900.-	163,900.-	167,900.-	169,900.-
27 Jul – 03 Aug, 2024	Expression	-				
Promotion ลด 30,000.- เหลือ ท่านละ		-	108,900. -	154,900.-	158,900.-	160,900.-
03 – 10 Aug, 2024	Vista	-				
Promotion ลด 30,000.- เหลือ ท่านละ		-	108,900. -	154,900.-	158,900.-	160,900.-
10 – 17 Aug, 2024	Expression					
Promotion ลด 30,000.- เหลือ ท่านละ		101,900.-	117,900.-	163,900.-	167,900.-	169,900.-
07 – 14 Sep, 2024	Expression					
Promotion ลด 30,000.- เหลือ ท่านละ		134,900. -	141,900.-	187,900.-	191,900.-	193,900.-
14 – 21 Sep, 2024	Vista	-		-	-	-
Promotion ลด 30,000.- เหลือ ท่านละ		-	155,900.-	-	-	-
24 Sep – 01 Oct, 2024	Expression			-	-	-
Promotion ลด 30,000.- เหลือ ท่านละ		134,900. -	141,900.-	-	-	-
28 Sep – 05 Oct, 2024	Vista			-	-	
Promotion ลด 30,000.- เหลือ ท่านละ		134,900. -	141,900.-	-	-	193,900.-
05 – 12 Oct, 2024	Panorama	-				

Promotion ลด 30,000.- เหลือ ท่านละ		-	137,900.-	-	187,900.-	189,900.-
08 – 15 Oct, 2024	Expression	-				
Promotion ลด 30,000.- เหลือ ท่านละ		-	137,900.-	184,900.-	187,900.-	189,900.-
19 – 26 Oct, 2024	Panorama	-	-	-		
Promotion ลด 30,000.- เหลือ ท่านละ		-	-	-	171,900.-	173,900.-
22 – 29 Oct, 2024	Expression	-	-			
Promotion ลด 30,000.- เหลือ ท่านละ		-	-	167,900.-	171,900.-	173,900.-
02 – 09 Nov, 2024	Panorama					
Promotion ลด 30,000.- เหลือ ท่านละ		89,900	97,900.-	143,900.-	147,900.-	149,000.-
16 – 23 Nov, 2024	Panorama	-				
Promotion ลด 30,000.- เหลือ ท่านละ		-	97,900.-	143,900.-	147,900.-	149,000.-
Excluded Port Charges 7,900 บาท /Pax						
Excluded Gratuity USD 4,900 บาท /Pax						
ราคานี้เป็นราคาเริ่มต้น ราคาอาจเปลี่ยนแปลงได้เนื่องจากการปรับของอัตราแลกเปลี่ยนเงินต่างประเทศ กรุณาเช็คราคาอีกครั้งเมื่อต้องการจองเรือ						
<u>** พิเศษซื้อประกัน SafetyNet Protection ในราคา (USD\$79 per person)* ท่านจะสามารถยกเลิกการจองของท่านและขอคืนเงินเต็มจำนวนได้แค่แจ้งยกเลิกก่อนเดินทาง 30 วัน แต่ไม่สามารถคืนค่าประกัน SafetyNet Protection ในราคา (USD\$79 per person)** พิเศษซื้อประกัน SafetyNet Protection ในราคา (USD\$79 per person)* ท่านจะสามารถยกเลิกการจองของท่านและขอคืนเงินเต็มจำนวนได้แค่แจ้งยกเลิกก่อนเดินทาง 30 วัน แต่ไม่สามารถคืนค่าประกัน SafetyNet Protection ในราคา (USD\$79 per person)*</u>						

CATEGORIES

ROYAL SUITE	Royal Deck Royal Suites
CAT. P	Royal Deck Panorama Suites
CAT. A	Sapphire Deck Forward Panorama Suites
CAT. B	Sapphire Deck Aft Panorama Suites
CAT. D	Indigo Deck Aft Deluxe Staterooms
CAT. E	Indigo Deck Forward Deluxe Staterooms

Avalon Fleet



AVALON EXPRESSION SUITE SHIP

Built	2013
Length	135 metres
Crew	47
Deluxe Staterooms	16
Panorama Suites SM	65
Royal Suites	2



**AVALON ILLUMINATION
SUITE SHIP**

Built 2014
Length 135 metres
Crew 47
Deluxe Staterooms 16
Panorama SuitesSM 65
Royal Suites 2



**AVALON PANORAMA
SUITE SHIP**

Built 2011
Length 135 metres
Crew 47
Deluxe Stateroom 16
Panorama Suites 65
Royal Suites 2



**AVALON VISTA
SUITE SHIP**

Built 2012
Length 135 metres
Crew 47
Deluxe Stateroom 17
Panorama Suites 64
Royal Suites 2

STATEROOMS & SUITES



Deluxe Stateroom

172 sq. ft.
Indigo Deck (Category D, E)



Panorama Suite

200 sq. ft.
Sapphire, Royal Deck (Category A, B, P)



Royal Suite

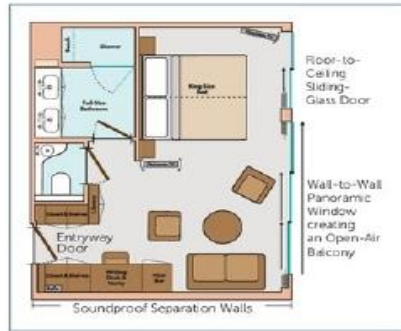
300 sq. ft.
Royal Deck (Category S)



ROYAL SUITES

300 SQ. FT.

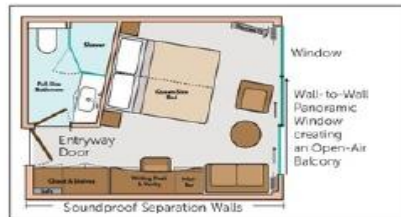
ROYAL DECK
CATEGORY S



PANORAMA SUITESSM

200 SQ. FT.

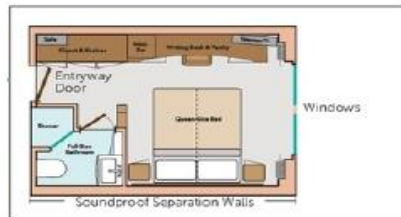
ROYAL & SAPPHIRE DECK
CATEGORY B, A, P



DELUXE STATEROOMS

172 SQ. FT.

INDIGO DECK
CATEGORY D, E



AMENITIES

- Comfort Collection BedsSM, featuring premium memory foam mattress toppers with special construction for increased air flow and ventilation and a choice of four firmness selections – from extra firm to pillow-top soft
- Egyptian super-combed cotton linens, blankets and European-style duvets
- Soft and firm pillows
- Choice of bed configuration – two twins or one queen or (Royal Suite only) one king
- Nightly turn-down service
- Bathrobes and slippers
- Bedside tables with reading lamps
- Large private bathroom featuring full shower with glass door, hairdryer and premium L'Occitane[®] bath products
- Spacious 3-door closets with shelves for ample storage
- Easy under-bed luggage storage

DECK PLAN , AVALON ILLUMINATION , AVALON VISTA



AVALON SUITE SHIPSSM

AVALON VIEW[®] (2020), AVALON ENVISION[®] (2019), AVALON PASSION[®] (2016),
 AVALON ILLUMINATION[®] (2014), AVALON IMPRESSIONSM (2014),
 AVALON EXPRESSION[®] (2013), AVALON VISTASM (2012), AND AVALON PANORAMASM (2011)

Passengers: 166 | Crew Members: 47 | Length: 443 ft. | Decks: 4
 Royal Suites: 2 (300 sq. ft.) | Panorama SuitesSM: 65 (200 sq. ft.) | Deluxe Staterooms: 16 (172 sq. ft.)



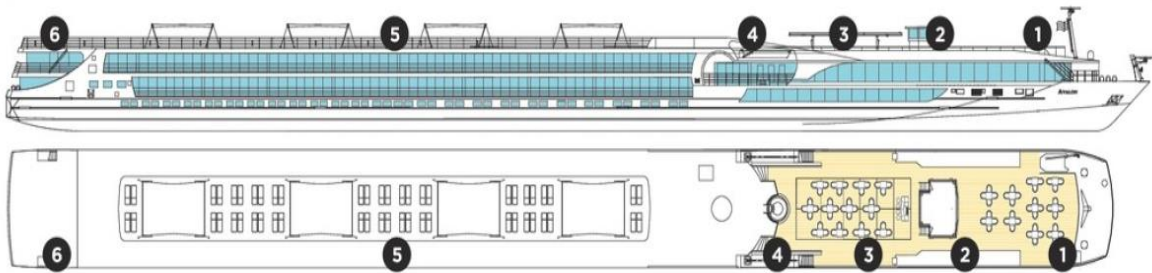
DECK PLAN

1 Sky Lounge	6 Deck Game Area	13 Lobby
2 Navigation Bridge	7 Observation Lounge	14 Elevator
3 Sky Grill	8 Panorama Bistro	15 Club Lounge
4 Whirlpool	9 Panorama Lounge	16 Galley
5 Premium Lounge Chairs and Shade Awnings	10 Bar	17 Dining Room
	11 Guest Service	18 Fitness Center
	12 Adventure Center	

CATEGORIES

ROYAL SUITE	Royal Deck Royal Suites
CAT. P	Royal Deck Panorama Suites
CAT. A	Sapphire Deck Forward Panorama Suites
CAT. B	Sapphire Deck Aft Panorama Suites
CAT. D	Indigo Deck Aft Deluxe Staterooms
CAT. E	Indigo Deck Forward Deluxe Staterooms

SKY DECK





- Flatscreen satellite TV with movie channel and built-in alarm clock
- Writing desk/vanity with mirror and comfortable chair
- Complimentary Wi-Fi access
- Direct-dial telephone

- Well-stocked minibar
- USB Ports
- In-room safe
- Individual climate control
- Continental breakfast and beverage room service available

- 11' Wall-to-Wall Panoramic Window – 50% wider than industry standard (Panorama and Royal Suites only)
- Wall-to-Wall Panoramic Window opens to create a large Open-Air BalconySM (Panorama and Royal Suites only)



OBSERVATION LOUNGE

Breathe in the peaceful pace and perfect vantage point on the river while relaxing in our Observation Lounge. Stretch out with coffee, wine, or whatever you please to watch the scenic shorelines, hills, and valleys float by.



PANORAMA BISTRO

The ideal spot for a casual dinner in a social setting to mingle with your travelling companions and fellow Avalon guests. Enjoy a buffet of select dishes and beverages.



PANORAMA LOUNGE & BAR

Enjoy cosy seating, panoramic windows, and a dance floor to enjoy the evening's entertainment or unique artisan demonstrations. Visit the Panorama Bar for your favourite libation—or to try something new by our creative mixologists.



SKY DECK

The perfect place to take in the sights of the passing landscape or mingle with fellow travellers. Features a whirlpool and seating galore to soak up the sun or drink in the moonlight. Bring your appetite to the Sky Grill for made-to-order dishes to enjoy as you watch the world go by.



DINING ROOM

From morning breakfast to elegant dinners, Avalon frees your taste buds from the ordinary. In this glass-walled dining room, you'll savour local flavours (and familiar favourites, should you crave them) as well as our Avalon Fresh menu offerings. Every meal is a part of the journey.



ADVENTURE CENTER

Find the gear, maps, and more for active pursuits on ship and off. Check out a bike, grab a Nordic walking stick and head up to a fortress on a hill, or join a guided run. Whether you're looking for a yoga class on deck or an optional canoe excursion, your Avalon Adventure Host can make it happen.



FITNESS CENTER

Just because you've gone on holiday, doesn't mean your fitness regimen has to. Visit our fully equipped Fitness Center for a great workout on your schedule. Get your cross-training in with a bike, treadmill, and weights.



CLUB LOUNGE

Our beautiful airy and open lounge features a 24-hour self-service beverage station offering complimentary premium coffee, decaffeinated coffee specialties, cappuccinos, lattes, hot chocolate, and a selection of teas. Cookies are available throughout the day.



อัตราค่าบริการนี้รวม

1. ห้องพักบนเรือสำราญ 7 คืน (ตามประเภทห้องพักที่ท่านได้การจองและชำระเงินมัดจำ)
2. อาหารตามจำนวนมื้อที่โปรแกรมทัวร์ระบุ และเครื่องดื่มชา, กาแฟ, เครื่องดื่มแอลกอฮอล์ที่ให้บริการบนเรือ (ยกเว้นเครื่องดื่ม ชนิดพิเศษที่ทางเรือระบุว่าต้องเสียเงินเพิ่ม)
3. กิจกรรมและความบันเทิงบนเรือสำราญ, ห้องฟิตเนส, เอนเตอร์เทนเมนท์บนเรือ
4. Wi-Fi ให้บริการบนเรือสำราญ ตลอดเส้นทางการล่องแม่น้ำ (สัญญาณขึ้นอยู่กับขณะเดินทาง)
5. **ทัวร์บนฝั่งที่ทางเรือจัดเตรียมไว้ให้**

อัตราค่าบริการนี้ไม่รวม

1. ค่าภาษีท่าเรือ 7,900 บาท ต่อท่าน
2. ค่าทิปพนักงานบนเรือ 4,900 บาท ต่อท่าน
3. ค่าตัวเครื่องบิน ไปกลับ
4. อาหารพิเศษที่ท่านสั่งเพิ่มเติมกับทางเรือ นอกเหนือจากรายการเมนูที่เรือกำหนด
5. ค่าจัดทำหนังสือเดินทาง, ค่าธรรมเนียมวีซ่าของประเทศ ตลอดการเดินทาง (วีซ่าเชงเก้น แบบ Multiple)
6. ค่าใช้จ่ายส่วนตัวอื่นๆ เช่น ค่าช้อปปิ้ง, ค่าโทรศัพท์, ค่าเครื่องดื่มพิเศษ ฯลฯ
7. ค่ารถรับส่งจากสนามบินไปยังท่าเรือ และจากท่าเรือไปยังสนามบิน
8. ค่าภาษีมูลค่าเพิ่ม 7% และภาษีหัก ณ ที่จ่าย 3%
9. อัตราค่าบริการนี้ไม่รวมค่าประกันการเดินทางต่างประเทศ

เงื่อนไขการชำระเงิน

1. กรุณาชำระเต็มจำนวน ภายใน 3 วันทำการหลังจากการจอง
2. กรุณาส่งสำเนาหนังสือเดินทาง (ที่มีอายุคงเหลือมากกว่า 6 เดือน), เบอร์โทรศัพท์ผู้เดินทาง, อีเมลล์ผู้เดินทาง เพื่อทำการจองเรือสำราญกับเจ้าหน้าที่
3. ตัวเรือนี้ ไม่มีเจ้าหน้าที่ของบริษัทร่วมเดินทางไปด้วย ผู้เดินทางจะต้องเดินทางด้วยตัวเอง และไปเช็คอินขึ้นเรือในวันที่เรือระบุตามตัวเรือ
4. ทางบริษัทฯ ขอสงวนสิทธิ์ความรับผิดชอบต่อกรณีความล่าช้าอันเนื่องมาจากเหตุสุดวิสัยที่อาจเกิดขึ้น เช่น สายการบินล่าช้าหรือยกเลิกเที่ยวบิน นัดหยุดงาน การประท้วง การจลาจล การปิดด่าน ภัยธรรมชาติ หรือกรณีท่านถูกปฏิเสธการเข้าหรือออกเมืองจากเจ้าหน้าที่ตรวจคนเข้าเมืองหรือเจ้าหน้าที่กรมแรงงานทั้งจากไทยและจากต่างประเทศ กรณีเรือเกิดเหตุสุดวิสัยที่ทำให้ไม่สามารถเข้าท่าที่กำหนดได้ การเปลี่ยนท่าเทียบเรือ หรืออุบัติเหตุร้ายแรงทางธรรมชาติ ซึ่งอยู่นอกเหนือความรับผิดชอบของทางบริษัทฯ

QQCRBAS-AVA001 * "ROMANTIC RHINE" BASEL to AMSTERDAM * AVALON ILLUMINATION

เงื่อนไขการยกเลิก

- ยกเลิกก่อนการเดินทาง 31 วัน หัก 60%
- ยกเลิกก่อนการเดินทาง 1-30 วัน หัก 100%
- หากซื้อแพ็คเกจประกันการยกเลิก Safety net (ราคา 4,000 บาท)
ยกเลิกก่อน 31 วัน จะได้รับเงินคืน 100% (ไม่คืนค่า Safety net 4,000บาท)

หมายเหตุ

- สำหรับเด็กอายุต่ำกว่า 8 ปีไม่อนุญาตให้ขึ้นเรือ (ตามมาตรฐานด้านความปลอดภัยของเรือ)

