



Special Time

# ดานัง

## บานาฮิลล์ ฮอยอัน

**VVZ47**  
4วัน 3คืน







เดินทาง  
**ตุลาคม 67 - มีนาคม 68**  
สายการบิน VIETJET AIR (VZ)  
**vietjetair.com** น้ำหนักกระเป๋า 20 KG

เริ่มต้นเพียง

# 11,888.-

พักรู 4 ดาว ดานัง 2 คืน ★★★★★

นั่งกระเช้าสู่... บานาฮิลล์  
เขื่อนอินซอนใหม่ Eclipse Square  
ร้าน POP MART เมืองเก่าฮอยอัน ล่องเรือกระดิ่งชมหมู่บ้านกัมทาน  
วัดหลินอึ้ง สะพานมังกร คาเฟ่ Sơn Trà Marina ช้อปปิ้งตลาดฮวาน

Special Time

# ดำนัง

## บานาฮิลล์ ฮอยอัน

VVZ47  
4วัน 3คืน

บัตรโรงแรม 4 ดาว  
Mercure Bana Hills ใค้คีน  
และบุฟเฟ่ต์นานาชาติ

เดินทาง  
ตุลาคม 67 - มีนาคม 68  
สายการบิน VIETJET AIR (VZ)  
vietjetair.com น้ำหนักกระเป๋า 20 KG

เริ่มต้นเพียง  
**11,888.-**

พักผ่อน 4 ดาว ดำนัง 2 คืน ★★★★★

บั้งกระเช้าสู่... บานาฮิลล์  
เช็คอินโซนใหม่ Eclipse Square  
ร้าน POP MART เมืองเก่าฮอยอัน ล่องเรือกระดิ่งชมหมู่บ้านกิมทาน  
วัดหลินอิ่ง สะพานมังกร คาเฟ่ Sơn Trà Marina ซุปบั้งตลาดฮาน

FLIGHT:

BKK — BKK — DAD



DAD — DAD — BKK

เที่ยวบิน	เวลาออก	เวลาถึง
-----------	---------	---------

VZ960	10.50	12.30
-------	-------	-------

เที่ยวบิน	เวลาออก	เวลาถึง
-----------	---------	---------

VZ961	13.15	15.00
-------	-------	-------

# VVZ47 Special time ดานัง บานาฮิลล์ ฮอยอัน 4วัน 3คืน

นั่งกระเช้าสู่... บานาฮิลล์ เช็คอินโซนใหม่ Eclipse Square ร้าน POP MART










เมืองเก่าฮอยอัน ล่องเรือกระด้างชมหมู่บ้านกัมทาน วัดหลินอิ่ง

สะพานมังกร คาเฟ่ Sơn Trà Marina ช้อปปิ้งตลาดฮาน

**พิเศษ!** พักหรู 4 ดาว ดานัง 2 คืน / โรงแรมบรรยากาศยุโรป Mercure Bana Hills 1 คืน !!

**พิเศษ** อิ่มอร่อยกับ บุฟเฟ่ต์นานาชาติบนบานาฮิลล์

เดินทางโดยสายการบิน VIETJET (VZ) น้ำหนักสัมภาระโหลดใต้ท้องเครื่อง 20 kg. / CARRY ON 7 kg.

วันที่	โปรแกรมท่องเที่ยว	เช้า	เที่ยง	เย็น	โรงแรม
1	ทำอากาศยานนานาชาติสุวรรณภูมิ – ทำอากาศยานนานาชาติ ดานัง VZ960 BKK-DAD 10.50-12.30 - เมืองดานัง - นั่งกระเช้าไฟฟ้าขึ้นสู่บานาฮิลล์ - สะพานมือทองคำ - สวนสไตส์ฝรั่งเศส - อีสระท่องเที่ยวบนบานาฮิลล์				Mercure Bana Hills 4* หรือระดับใกล้เคียงกัน
2	อีสระท่องเที่ยวบนบานาฮิลล์ - เมืองดานัง - ร้านอัญมณี - วัดหลินอิ่ง - ร้านกาแฟ - คาเฟ่ Sơn Trà Marina - สะพานมังกร				Samdi/ Hadana Hotel 4* หรือระดับใกล้เคียงกัน
3	ร้านผ้าไหม - เมืองฮอยอัน - เมืองมรดกโลกฮอยอัน - หมู่บ้านกัมทาน - นั่งเรือกระด้าง - หมู่บ้านแกะสลักหินอ่อน - เมืองดานัง - ร้านเย็บผ้า				Samdi/ Hadana Hotel 4* หรือระดับใกล้เคียงกัน
4	ช้อปปิ้งตลาดฮาน - ทำอากาศยานนานาชาติดานัง - ทำอากาศยานนานาชาติสุวรรณภูมิ VZ961 DAD-BKK 13.15-15.00				

วันเดินทาง	ราคาผู้ใหญ่ (บาท)	ราคาเด็ก (บาท)	พักเดี่ยว/เดินทาง ท่านเดียว เพิ่ม (บาท)	ที่นั่ง	หมายเหตุ
23 - 26 ตุลาคม 2567	13,888	ไม่มีราคาเด็ก (Infant ไม่เกิน 2 ปี 3,500 บาท)	4,500	25	
24 - 27 ตุลาคม 2567	12,888			25	
26 - 29 ตุลาคม 2567	11,888			25	
07 - 10 พฤศจิกายน 2567	13,888			25	
15 - 18 พฤศจิกายน 2567	13,888			25	
22 - 25 พฤศจิกายน 2567	13,888			25	
23 - 26 พฤศจิกายน 2567	13,888			25	
11 - 14 ธันวาคม 2567	13,888			25	
13 - 16 ธันวาคม 2567	13,888			25	
20 - 23 ธันวาคม 2567	14,888			25	
11 - 14 มกราคม 2568	12,888			25	
16 - 19 มกราคม 2568	13,888			25	
22 - 25 มกราคม 2568	12,888			25	
25 - 28 มกราคม 2568	13,888			25	
14 - 17 กุมภาพันธ์ 2568	13,888			25	
19 - 22 กุมภาพันธ์ 2568	12,888			25	
21 - 24 กุมภาพันธ์ 2568	13,888			25	
26 กุมภาพันธ์ - 01 มีนาคม 2568	12,888			25	
05 - 08 มีนาคม 2568	12,888			25	
08 - 11 มีนาคม 2568	13,888			25	
12 - 15 มีนาคม 2568	12,888			25	
14 - 17 มีนาคม 2568	13,888			25	
19 - 22 มีนาคม 2568	12,888			25	
21 - 24 มีนาคม 2568	13,888			25	
26 - 29 มีนาคม 2568	13,888			25	

**วันที่หนึ่ง** ทำอากาศยานนานาชาติสุวรรณภูมิ – ทำอากาศยานนานาชาติดานัง – เมืองดานัง – นั่งกระเช้าไฟฟ้าขึ้นสู่บา  
นาฮิลล์ – สะพานมือทองคำ – สวนสโตนฟริงเศส – อีสระท่องเที่ยวบนบานาฮิลล์ 🍴 **อาหาร เกียง, เย็น**

07.30 น. พร้อมกัน ณ ทำอากาศยานนานาชาติสุวรรณภูมิ อาคารผู้โดยสารระหว่างประเทศขาออก ชั้น 4 สายการบิน  
**VIETJET (VZ)** โดยมีเจ้าหน้าที่บริษัทฯ คอยต้อนรับและอำนวยความสะดวกด้านเอกสาร ตัดแท็กกระเป๋าขึ้น  
เครื่อง

10.50 น. นำท่านออกเดินทางสู่ ทำอากาศยานนานาชาติดานัง โดย สายการบิน **VIETJET (VZ)** เที่ยวบินที่ **VZ960**

12.30 น. เดินทางถึง ทำอากาศยานนานาชาติดานัง ประเทศเวียดนาม นำท่านผ่านพิธีตรวจคนเข้าเมืองและศุลกากร  
*(เวลาท้องถิ่นที่ประเทศเวียดนามเท่ากับประเทศไทย)*

จากนั้นนำท่านเดินทางเข้าสู่เมือง ดานัง เมืองติดชายทะเล ตั้งอยู่ในภาคกลางของประเทศเวียดนาม เป็นอดีตเมืองท่าและหมู่บ้านชาวประมง ที่นี้จึงเต็มไปด้วยสถานที่ท่องเที่ยวทางประวัติศาสตร์ สิ่งสวยงามตามธรรมชาติ

เที่ยง

๑๑ \*บริการอาหารว่าง ขนมปังฝรั่งเศส (บันหมี่) ท่านละ 1 ชิ้น (มือถือ)

ออกเดินทางสู่ บานาฮิลล์ เปิดประสบการณ์ นั่งกระเช้าไฟฟ้า ขึ้นสู่บานาฮิลล์ ดื่มด่ำไปกับวิวทิวทัศน์ของเมืองบนความสูงถึง 5,810 เมตร อดีตเคยเป็นบ้านพักของชาวฝรั่งเศสมาตั้งแต่ในช่วงสมัยสงครามโลกครั้งที่ 1 และได้มีการสร้างโรงแรมในสไตล์ฝรั่งเศสขึ้นหลังจบสงคราม ฝรั่งเศสพ่ายแพ้ ทำให้บานาฮิลล์ถูกทิ้งร้าง และกลับมาซ่อมแซมเพื่อเป็นจุดท่องเที่ยว ถ่ายรูปยอดฮิตที่ห้ามพลาด สะพานมือทองคำ Golden Bridge สะพานสูงเหนือเมฆ หรือใกล้กันให้ท่านเดินชมวิวไปถ่ายภาพสวยๆ ที่ สวนสไตล์ฝรั่งเศส Le Jardin d'Amour มีทั้งดอกไม้ต้นไม้สีสวยงดงาม เช่น ดอกทานตะวัน และ ดอกไฮเดรนเยียที่พบได้รอบบานาฮิลล์ รวมไปถึงมี Debay Wine Cellar โรงบ่มไวน์ฝรั่งเศส โดยเป็นโรงบ่มไวน์ที่มีอายุมากกว่า 100 ปี ถูกสร้างขึ้นให้เป็นห้องเก็บไวน์ที่อยู่ลึกลงไปเกือบ 100 เมตร จากนั้นอิสระให้ท่านได้เพลิดเพลินบนบานาฮิลล์ด้วยตนเองโดยมีไกด์ท้องถิ่นคอยบริการให้คำแนะนำ สวนสนุก Fantasy Park ที่มีทั้งเกมส์ และเครื่องเล่นให้ได้เลือก เช่น Double High Speed Alpine Coaster เป็นรถรางเลื่อนสุดฮิต นอกจากนี้ยังมีเครื่องเล่นในตัวอาคาร เล่นฟรีแบบไม่เสียค่าใช้จ่าย อีกมากมาย เช่น Drop Tower ทำความสูง, ตุ้เกมส์, รถบีเอ็มเอส, ยิงปืนแบบ 4D ฯลฯ และยังมี ร้านกาแฟ Starbucks ให้ท่านได้แวะซื้อமாகินกาแฟ เค้กได้ พร้อมกันถ่ายรูปสวยๆ (ราคาทัวร์ไม่รวมตั๋วเข้าชมพิพิธภัณฑ์หุ่นขี้ผึ้ง, ค่าเข้าชม Debay Wine Cellar โรงบ่มไวน์ฝรั่งเศส)



อิสระให้ท่านเพลิดเพลินและถ่ายภาพเก็บตกตามจุดต่างๆ บนบานาฮิลล์ ทะลุโซนใหม่ห้ามพลาด!! ซิล่า เดินเล่นหรือนั่งรถไฟที่เชื่อมโยงระหว่างสองอาณาจักร เพื่อไปสำรวจ Moon Kingdom มีปราสาทใหญ่โตสวยอลังการ Lunar Castle หรือ ปราสาทพระจันทร์ และ Eclipse Plaza ที่มีการออกแบบที่เป็นเอกลักษณ์แตกต่างจากโซนอื่นๆ บรรยากาศเทพนิยายมหัศจรรย์ นอกจากนี้มีมุมถ่ายรูปต่างๆ ด้านบนของบานาฮิลล์



เย็น ๑๐ รับประทานอาหารเย็น (มื้อที่2) บุฟเฟ่ต์นานาชาติ ณ ภัตตาคารบนบานาฮิลล์

**Highlight!** พลาดไม่ได้ Pop Mart สาขาใหม่ล่าสุดตั้งอยู่ที่บานาฮิลล์

- มีสินค้า Pop Mart คาแรคเตอร์ดังมากมาย เช่น Molly, Labubu, Dimoo, Crybaby, Skullpanda ฯลฯ
- มีอาร์ตทอยชิ้นแร้สุดลิมิเต็ด สุดน่ารัก



ที่พัก : MERCURE BANA HILLS HOTEL 4 \*

หลังจากรับประทานอาหารเสร็จ แนะนำให้ทุกท่านเดินเล่นถ่ายรูปกับ เมืองฝรั่งเศส บรรยากาศเมืองยุโรป เนื่องจากช่วงค่ำผู้คนที่ยืนมาเล่นสวนสนุกในตอนบ่ายก็ทยอยลงไปกันหมด ทำให้เงียบสงบมากๆ หรือท่านใดเป็นสายดื่ม บริเวณตรงกลางลานบานาฮิลล์เปิดบริการโซน Beer plaza บริการขายเบียร์หลากหลายชนิด และเมนู BBQ ให้ได้เลือกชิม นั่งกินดื่มพร้อมกับนั่งฟังไฟซัลไปในตัว (ราคาทัวร์ไม่รวมค่าอาหารและค่าเครื่องดื่มบริเวณ Beer plaza)



วันที่สอง อีระท่องเที่ยวนบนานาฮิลล์ - เมืองดานัง - ร้านอัญมณี - วัดหลินอึ้ง - ร้านกาแฟ - คาเฟ่ Sơn Trà Marina - สะพานมังกร

๑๐ อาหาร เช้า,เที่ยง, เย็น

เช้า ๑๐ รับประทานอาหารเช้า ณ โรงแรม (มื้อที่3)

อิสระให้ท่านเพลิดเพลินและถ่ายภาพเก็บตกตามจุดต่างๆ บนบานาฮิลล์ จนถึงเวลานัดหมาย พวกท่านนั่งกระเช้าลงจากบานาฮิลล์ และมุ่งหน้าสู่ เมืองดานัง เพื่อแวะช้อปปิ้งร้านอัญมณี มีผลิตภัณฑ์ที่ทำจากหยกหลากหลายแบบ เช่น สร้อย แหวน ของตกแต่งบ้าน และอื่นๆ ให้ท่านเลือกซื้อ มีความเชื่อว่าหยกช่วยปิดเป่าสิ่งชั่วร้าย

เที่ยง

๑๑. รับประทานอาหารเที่ยง(มื้อที่4)

ไหว้เจ้าแม่กวนอิม วัดหลินอึ้ง (Linh Úng) เป็นวัดที่ใหญ่ที่สุดของเมืองดานังภายในวิหารใหญ่ของวัดเป็นสถานที่บูชาเจ้าแม่กวนอิมและเทพองค์ต่างๆ ตามความเชื่อ มีรูปปั้นปูนขาวเจ้าแม่กวนอิม ตั้งอยู่บนฐานดอกบัวยื่นหันหลังให้ภูเขาและหันหน้าออกทะเลคอยปกป้องคุ้มครองชาวประมงที่ออกไปหาปลานอก



พวกท่านช้อปปิ้งของขึ้นชื่อของประเทศเวียดนาม ณ ร้านกาแฟ เพราะเวียดนามเป็นประเทศที่ผลิตและส่งออกกาแฟดี อันดับต้นๆ ของโลก จึงเป็นที่รู้จักว่ากาแฟที่นี่มีรสชาติเข้มข้น หอมอร่อย และมีให้เลือกดื่มมากมายหลายชนิด ให้ท่านเลือกซื้อไปเป็นของฝากและของที่ระลึก แวะพักร้อน คาเฟ่ Sơn Trà Marina ตั้งอยู่ใกล้วัดหลินอึ้ง คาเฟ่ที่มีสถาปัตยกรรมแบบซานโตรินี่ สถาปัตยกรรมนี้เป็นลักษณะของกรีซ ด้วยสองสีที่โดดเด่นคือสีน้ำเงินและสีขาว รั้วและหน้าต่างมักเน้นด้วยสีน้ำเงิน และสีขาวจะถูกทากบนผนัง สำหรับเมนูมีให้เลือกเยอะ กาแฟ ชา นม น้ำผลไม้ และขนมหวานของเวียดนาม ซิมกาแฟพร้อมวิวทะเลคุ้มค่าน่ามาก (ค่าทัวร์ไม่รวมค่าอาหารและเครื่องดื่ม)



ถ่ายภาพกับ สะพานมังกร (Dragon Bridge) สร้างขึ้นเป็นสัญลักษณ์ของการฟื้นคืนประเทศ และฟื้นฟูเศรษฐกิจของประเทศเวียดนาม สะพานมีความยาว 666 เมตร สร้างข้ามแม่น้ำฮาน จุดเด่นสำคัญอยู่ที่มังกรทองตัวยักษ์ที่อยู่กลางสะพานโดยตัวมังกรยังมีการประดับไฟ LED ที่สวยงามยามค่ำคืน สามารถพ่นน้ำพ่นไฟได้



เย็น ๑๑ รับประทานอาหารเย็น (มื้อที่5)

ที่พัก : Samdi/ Hadana Hotel 4\* หรือระดับใกล้เคียงกัน

(ชื่อโรงแรมที่ท่านพัก ทางบริษัทจะทำการแจ้งพร้อมใบนัดหมาย 5-7 วันก่อนวันเดินทาง)

วันที่สาม

ร้านผ้าไหม - เมืองฮอยอัน - เมืองมรดกโลกฮอยอัน - หมู่บ้านกิมทาน - นั่งเรือกระดัง - หมู่บ้านแกะสลักหินอ่อน - เมืองดานัง - ร้านเสื้อผ้า

๑๑ อาหาร เช้า, เกี๊ยง, เย็น

เช้า

๑๑ รับประทานอาหารเช้า ณ โรงแรม (มื้อที่6)

นำทุกท่านช้อปปิ้ง ร้านผ้าไหม มีผลิตภัณฑ์ที่ทำจากผ้าไหมหลากหลายแบบ และอื่นๆ ให้ท่านเลือกซื้อ มีจุดนได้รับขึ้นทะเบียนเป็นมรดกโลกจากองค์การ UNESCO เมืองมรดกโลกฮอยอัน (Hoi An) ยังคงความเป็นเอกลักษณ์และเก็บรักษาความเป็นเมืองมรดกแห่งวัฒนธรรมไว้อย่างดี มีการผสมผสานศิลปะและสถาปัตยกรรมทั้งของท้องถิ่นและของต่างชาติไว้ได้อย่างดี อีกหนึ่งเสน่ห์ของเมืองนี้ ยามค่ำคืนที่นี่จะถูกประดับประดาด้วยโคมไฟ แสงโรแมนติกและสวยงาม

**Highlight!** ไล่ชุดพื้นเมืองฮัวสาย หรือ ฮัวหย่า ชุดประจำชาติชุดหนึ่งของชาวเวียดนาม แล้วถ่ายภาพที่นี่ จะสวยเกินคำบรรยาย



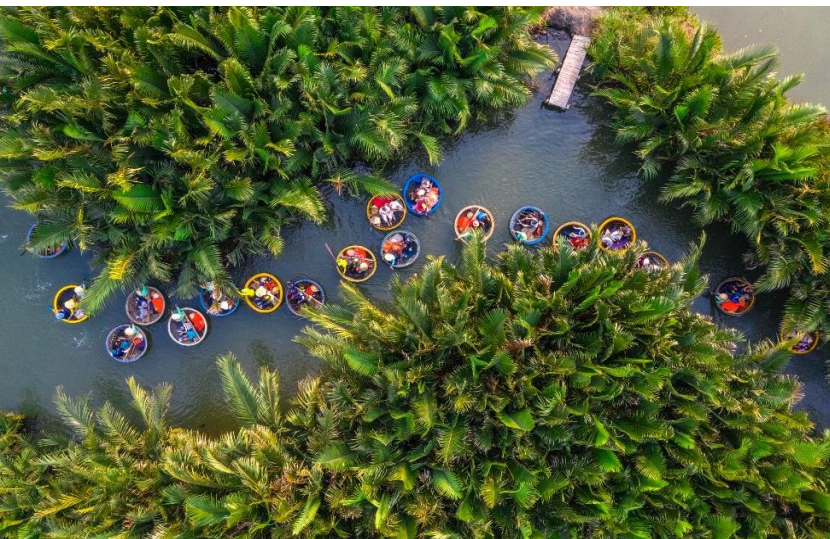
อิสระให้ท่านเดินชม สมาคมพุทเกี้ยน Cantonese Assembly Hall Phuoc Kien Association เป็นสมาคมชาวจีนที่ใหญ่และเก่าแก่ที่สุดของเมืองฮอยอัน และแวะถ่ายภาพกับสุดเก๋ กับโลเคชั่นสุดชิลเดินทางสู่ หมู่บ้านกิมทาน Cam Thanh Village หรือหมู่บ้านเรือกระดัง เป็นหมู่บ้านเล็กๆ รอบหมู่บ้านมีสวนมะพร้าวและมีแม่น้ำล้อมรอบ อาชีพหลักของคนที่นี่คืออาชีพประมง ให้ท่านเพลิดเพลิน





ไปกับกิจกรรม นั้งเรือกระดัง Cam Thanh Water Coconut Village ชมวัฒนธรรมและธรรมชาติอันสวยงาม และ**ชมการแสดงหมุ่นกระดัง** ถือเป็น การแสดงที่ทุกคนไม่ควรพลาดมาที่นี่ และใครอยากทดสอบความอดทนในการหมุ่นเรือก็แจ้จ้งคนพายเรือได้เลย

**Highlight!** เหล่าผู้กล้าทั้งหลาย ใครอยากลอง นั้งการหมุ่นเรือ สุดมันก็สามารถแจ้จ้งคนพายเรือได้เลย



**เที่ยง** ๑๑. รับประทานอาหารเที่ยง (มื้อที่7)  
เดินทางกลับสู่เมืองดานัง ระหว่างทางพาทุกท่านแวะ**ชมหมู่บ้านแกะสลักหินอ่อน Marble Sculpture Village** เป็นหมู่บ้านเก่าแก่ที่ชาวบ้านมีอาชีพแกะสลักหินอ่อนเกือบทุกครอบครัว และทำกันมานาน โดยหินภูเขาที่ใช้แกะสลัก ผลิตภัณฑ์หินอ่อนแกะสลักมีมากมายหลายรูปแบบให้ท่านเลือกซื้อ **ช้อปปิ้งต่อที่ ร้านเยื่อไฟ** มีผลิตภัณฑ์จากเยื่อไฟหลากหลายรูปแบบ ให้เลือกซื้อกลับเป็นของขวัญแก่คนรู้ใจ



**เย็น** ๑๑. รับประทานอาหารเย็น (มื้อที่8)  
**ที่พัก : Samdi/ Hadana Hotel 4\* หรือระดับใกล้เคียงกัน**  
(ชื่อโรงแรมที่ท่านพัก ทางบริษัทจะทำการแจ้งพร้อมใบนัดหมาย 5-7 วันก่อนวันเดินทาง)

**วันที่สี่** ช้อปปิ้งตลาดฮาน - ทำอากาศยานานาชาติดานัง - ทำอากาศยานานาชาติสุวรรณภูมิ **๑๑. อาหาร เช้า**

**เช้า** ๑๑. รับประทานอาหารเช้า ณ โรงแรม (มื้อที่9)  
**ชื่อของฝากที่ตลาดฮาน Han Market** เป็น แหล่งรวบรวมสินค้าที่นิยม ทั้งชาวเวียดนามและชาวไทย สินค้าที่โดดเด่นคือ งานหัตถกรรม กระเป๋าสาน หรือขนม อาหารพื้นเมือง  
จากนั้นนำท่านเดินทางสู่ **ทำอากาศยานานาชาติดานัง ประเทศเวียดนาม** เพื่อเดินทางกลับสู่ ประเทศไทย



13.15 น. เดินทางกลับ**ประเทศไทย** โดยสายการบิน **VIETJET (VZ)** เที่ยวบินที่ **VZ961**

15.00 น. เดินทางถึง **ทำอากาศยานานาชาติสุวรรณภูมิ ประเทศไทย** โดยสวัสดิภาพ

\*\*\*\*\*

หมายเหตุ\* โปรแกรมอาจมีการสลับวันหรือเปลี่ยนแปลงไปตามความเหมาะสมโดยไม่แจ้งให้ทราบล่วงหน้า  
ขึ้นอยู่กับตามสถานการณ์ท้องถิ่น สถานที่ท่องเที่ยว เทศกาล หรือ สภาพอากาศท้องถิ่น ณ เวลานั้น  
ทั้งนี้การเปลี่ยนทางบริษัทจะคำนึงถึงประโยชน์และความปลอดภัยของทุกท่านเป็นหลักสำคัญ

▶ เอกสารที่ต้องทำการเตรียมก่อนเดินทางและเดินทางกลับประเทศไทย-ประเทศเวียดนาม

พาสปอร์ตตัวจริง (อายุการใช้งานต้องเหลือมากกว่า 6 เดือน)

### เงื่อนไขการให้บริการ

- ▶ การเดินทางครั้งนี้จะต้องมีจำนวน 15 ท่านขึ้นไป กรณีไม่ถึงจำนวนดังกล่าว
    - จะส่งจอยน์ทัวร์กับบริษัทที่มีโปรแกรมใกล้เคียงกัน
    - หรือเลื่อน หรือยกเลิกการเดินทาง โดยทางบริษัทจะทำการแจ้งให้ท่านทราบล่วงหน้าก่อนการเดินทาง 15 วัน
    - หรือขอสงวนสิทธิ์ในการปรับราคาค่าบริการเพิ่ม (ในกรณีที่ผู้เดินทางไม่ถึง 15 ท่าน และท่านยังประสงค์เดินทางต่อ) โดยทางบริษัทจะทำการแจ้งให้ท่านทราบก่อนล่วงหน้า
  - ▶ ในกรณีที่ลูกค้าต้องออกตัวโดยสารภายในประเทศ กรุณาติดต่อเจ้าหน้าที่ของบริษัทฯ ก่อนทุกครั้ง มิฉะนั้นทางบริษัทจะไม่รับผิดชอบใดๆ ทั้งสิ้น
  - ▶ การจองทัวร์และชำระค่าบริการ
    - กรุณาชำระค่ามัดจำ **ท่านละ 8,000 บาท**
    - ค่าทัวร์ส่วนที่เหลือชำระ 15-20 วันก่อนออกเดินทาง กรณีบริษัทฯ ต้องออกตัวหรือวีซ่าออกใกล้วันเดินทางท่านจำเป็นต้องชำระค่าทัวร์ส่วนที่เหลือตามที่บริษัทกำหนดแจ้งเท่านั้น
- \*\*สำคัญ\*\*** สำเนาหน้าพาสปอร์ตผู้เดินทาง (จะต้องมีอายุเหลือมากกว่า 6 เดือนก่อนหมดอายุนับจากวันเดินทางไป-กลับและจำนวนหน้าหนังสือเดินทางต้องเหลือว่างสำหรับติดวีซ่าไม่ต่ำกว่า 3 หน้า) **\*\*** กรุณาตรวจสอบก่อนส่งให้บริษัท มิฉะนั้นทางบริษัทจะไม่รับผิดชอบกรณีพาสปอร์ตหมดอายุ **\*\*** กรุณาส่งพร้อมพร้อมหลักฐานการโอนเงินมัดจำ

### เงื่อนไขการยกเลิก

- ยกเลิกก่อนการเดินทางตั้งแต่ 30 วันขึ้นไป คืนเงินค่าทัวร์โดยหักค่าใช้จ่ายที่เกิดขึ้นจริง
  - ยกเลิกก่อนการเดินทาง 15-29 วัน ยึดเงิน 50% จากยอดที่ลูกค้าชำระมา และเก็บค่าใช้จ่ายที่เกิดขึ้นจริง(ถ้ามี)
  - ยกเลิกก่อนการเดินทางน้อยกว่า 15วัน ขอสงวนสิทธิ์ยึดเงินเต็มจำนวน
- \*กรณีมีเหตุยกเลิกทัวร์ โดยไม่ใช่ความผิดของบริษัททัวร์ คืนเงินค่าทัวร์โดยหักค่าใช้จ่ายที่เกิดขึ้นจริง(ถ้ามี)  
\*ค่าใช้จ่ายที่เกิดขึ้นจริง เช่น ค่ามัดจำตัวเครื่องบิน โรงแรม ค่าวีซ่า และค่าใช้จ่ายจำเป็นอื่นๆ

กรณีจองทัวร์วันหยุดเทศกาล วันหยุดนักขัตฤกษ์ วันหยุดยาวต่อเนื่อง  
หากได้มีการแจ้งยกเลิกทัวร์ ทางบริษัทฯ ขอสงวนสิทธิ์เก็บค่าทัวร์ทั้งหมด โดยไม่มีเงื่อนไขใดๆ ทั้งสิ้น

## อัตราค่าบริการนี้ รวม

(บริษัท ดำเนินการให้ ทรัพย์สินทั้งหมด หรืออย่างใดอย่างหนึ่ง ไม่สามารถผันดเป็นเงินหรือการบริการอื่นๆ ได้)

1. ค่าตัวโดยสารเครื่องบินไป-กลับ ชั้นประหยัดพร้อมค่าภาษีสนามบินทุกแห่งตามรายการทัวร์ข้างต้น **ตั๋วกรุ๊ปไม่สามารถ Upgrade ที่นั่งเป็น Business Class ได้ และต้องเดินทางไป(กลับพร้อมตั๋วกรุ๊ปเท่านั้นไม่สามารถเลื่อนวันได้-**
2. ค่าที่พักห้องละ 2-3 ท่าน ตามโรงแรมที่ระบุไว้ในรายการหรือ ระดับใกล้เคียงกัน
3. **กรณีพัก 3 ท่านถ้าวันที่เข้าพักโรงแรม ไม่มีห้อง TRP (3ท่าน) อาจจำเป็นต้องแยกพัก 2 ห้อง(มีค่าใช้จ่ายพักเดี่ยวเพิ่ม) กรณีห้อง TWIN BED (เตียงเดี่ยว 2 เตียง) ซึ่งโรงแรมไม่มีหรือเต็ม ทางบริษัทขอปรับเป็นห้อง DOUBLE BED แทนโดยมีต้องแจ้งให้ทราบล่วงหน้า หรือ หากต้องการห้องพักแบบ DOUBLE BED ( 1 เตียงใหญ่ ) ซึ่งโรงแรมไม่มีหรือเต็ม ทางบริษัทขอปรับเป็นห้อง TWIN BED แทนโดยมีต้องแจ้งให้ทราบล่วงหน้า กรณีห้องพักในเมืองที่ระบุไว้ในโปรแกรมมีเทศกาลวันหยุด มีงานแฟร์ต่างๆ บริษัทขอจัดที่พักในเมืองใกล้เคียงแทน**
4. **กรณีมีพักบนบานาฮิลล์ ห้องพักบนบานาฮิลล์ ไม่มีห้องสำหรับ 3 ท่าน**  
กรณีที่เดินทาง 3 ท่าน ต้องจ่ายค่าพักเดี่ยวสำหรับบนบานาฮิลล์ เพิ่ม 4,500 บาท หรือสามารถพักรวม 3 ท่าน เป็นแบบเตียง 2 ชั้น 2 เตียง มีค่าใช้จ่ายเพิ่มเติม 1,500 บาท / ห้อง หรือสามารถพักรวม 3 ท่าน เป็นแบบ Superior room มีค่าใช้จ่ายเพิ่มเติม 2,000 บาท / ห้อง  
**\*\* (เฉพาะโรงแรมบนบานาฮิลล์เท่านั้น ห้องพักอาจมีการปรับเปลี่ยนตามความเหมาะสมโดยไม่แจ้งให้ทราบล่วงหน้า) \*\***
5. ค่าอาหาร ค่าเข้าชม และ ค่ายานพาหนะทุกชนิด ตามที่ระบุไว้ในรายการทัวร์ข้างต้น เจ้าหน้าที่บริษัทฯ คอยอำนวยความสะดวกการเดินทาง
6. ค่าน้ำหนักกระเป๋า **โดยสายการบิน VIETJET (VZ) สัมภาระโหลดใต้ท้องเครื่อง 20 กิโลกรัม ถือขึ้นเครื่องได้ 7 กิโลกรัม** และค่าประกันวิทยากรเครื่องบินตามเงื่อนไขของแต่ละสายการบินที่มีการเรียกเก็บ กรณีสัมภาระเกินท่านต้องเสียค่าปรับตามที่สายการบินเรียกเก็บ
7. ค่าประกันอุบัติเหตุตามกรมธรรม์วงเงิน 1,000,000 บาท ค่ารักษาพยาบาล ตามเงื่อนไขของบริษัทฯ ประกันภัยที่บริษัททำไว้ ทั้งนี้ยอมอยู่ในข้อจำกัดที่มีการตกลงไว้กับบริษัทประกันชีวิต ทุกกรณี ต้องมีใบเสร็จและเอกสารรับรองทางการแพทย์ จากหน่วยงานที่เกี่ยวข้อง ไม่คุ้มครองโรคประจำตัว การสูญเสียทรัพย์สินส่วนตัวของผู้เดินทาง และไม่รวมประกันสุขภาพ ท่านสามารถสั่งซื้อประกันสุขภาพเพิ่มได้จากบริษัทประกันทั่วไป
8. ค่าภาษีสนามบิน และค่าภาษีน้ำมันตามรายการทัวร์
9. ค่ารถปรับอากาศนำเที่ยวตามระบุไว้ในรายการ พร้อมคนขับรถ (กฎหมายไม่อนุญาตให้คนขับรถเกิน 12 ชม./วัน
10. รวมภาษีมูลค่าเพิ่ม 7% และภาษีหัก ณ ที่จ่าย 3% (ค่าบริการเท่านั้น)

## อัตราค่าบริการนี้ ไม่รวม

1. ค่าทำหนังสือเดินทางไทย และเอกสารต่างด้าวต่างๆ
2. ค่าใช้จ่ายอื่นๆ ที่นอกเหนือจากรายการระบุ อาทิเช่น ค่าอาหาร เครื่องดื่ม ค่าช้อปปิ้ง ค่าโทรศัพท์ เป็นต้น
3. ค่าภาษีทุกรายการคิดจากยอดบริการ, ค่าภาษีเดินทาง (ถ้ามีการเรียกเก็บ)
4. ค่าภาษีน้ำมันที่สายการบินเรียกเก็บเพิ่มภายหลังจากทางบริษัทฯ ได้ออกตั๋วเครื่องบิน และได้ทำการขายโปรแกรมไปแล้ว
5. ค่าพนักงานยกกระเป๋าที่โรงแรม
6. **ค่าทิปโถด์ คนขับรถ ท่านละ 1,500 บาท/ท่าน สำหรับหัวหน้าทัวร์แล้วแต่ความประทับใจและน้ำใจจากท่าน**

## หมายเหตุ

กรุณาอ่านศึกษารายละเอียดทั้งหมดก่อนทำการจอง เพื่อความถูกต้องและความเข้าใจตรงกันระหว่างท่านลูกค้าและบริษัทฯ และเมื่อท่านตกลงชำระเงินมัดจำหรือค่าทัวร์ทั้งหมดกับทางบริษัทฯ แล้ว ทางบริษัทฯ จะถือว่าท่านได้ยอมรับเงื่อนไขข้อตกลงต่างๆ ทั้งหมด

1. บริษัทฯ ขอสงวนสิทธิ์ที่จะเลื่อนการเดินทางหรือปรับราคาค่าบริการขึ้นในกรณีที่มีผู้ร่วมคณะไม่ถึง 15 ท่าน
2. ค่าทัวร์สำหรับคนไทยที่ถือพาสปอร์ตไทยเท่านั้น
3. ขอสงวนสิทธิ์การเก็บค่าน้ำมันและภาษีสนามบินทุกแห่งเพิ่ม หากสายการบินมีการปรับขึ้นก่อนวันเดินทาง
4. บริษัทฯ ขอสงวนสิทธิ์ในการเปลี่ยนเที่ยวบิน โดยไม่ต้องแจ้งให้ทราบล่วงหน้าเนื่องจากสาเหตุต่างๆ
5. บริษัทฯ จะไม่รับผิดชอบใดๆ ทั้งสิ้น หากเกิดกรณีความล่าช้าจากสายการบิน, การยกเลิกบิน, การประท้วง, การนัดหยุดงาน, การก่อการจลาจล, ภัยธรรมชาติ, การนำสิ่งของผิดกฎหมาย ซึ่งอยู่นอกเหนือความรับผิดชอบของบริษัทฯ
6. บริษัทฯ จะไม่รับผิดชอบใดๆ ทั้งสิ้น หากเกิดสิ่งของสูญหาย อันเนื่องเกิดจากความประมาทของท่าน, เกิดจากการโจรกรรม และอุบัติเหตุจากความประมาทของนักท่องเที่ยวเอง
7. เมื่อท่านตกลงชำระเงินมัดจำหรือค่าทัวร์ทั้งหมดกับทางบริษัทฯ แล้ว ทางบริษัทฯ จะถือว่าท่านได้ยอมรับเงื่อนไขข้อตกลงต่างๆ ทั้งหมด
8. รายการนี้เป็นเพียงข้อเสนอที่ต้องได้รับการยืนยันจากบริษัทฯ อีกครั้งหนึ่ง หลังจากได้สำรองโรงแรมที่พักในต่างประเทศเรียบร้อยแล้ว โดยโรงแรมจัดในระดับใกล้เคียงกัน ซึ่งอาจจะปรับเปลี่ยนตามที่ระบุในโปรแกรม
9. การจัดการเรื่องห้องพัก เป็นสิทธิ์ของโรงแรมในการจัดห้องพักให้กับกรุ๊ปที่เข้าพัก โดยมีห้องพักสำหรับผู้สูบบุหรี่ / ปลอดบุหรี่ได้ โดยอาจจะขอเปลี่ยนห้องได้ตามความประสงค์ของผู้ที่พัก ทั้งนี้ขึ้นอยู่กับความพร้อมให้บริการของโรงแรม และไม่สามารถรับประกันได้
10. กรณีผู้เดินทางต้องการความช่วยเหลือเป็นพิเศษ อาทิเช่น **ใช้วีซ่าแจ้งบริษัทฯ อย่างน้อย 14 วัน ก่อนการเดินทาง** มิฉะนั้น บริษัทฯ ไม่สามารถจัดการได้ล่วงหน้าได้
11. มัคคุเทศก์ พนักงานและตัวแทนของผู้จัด ไม่มีสิทธิ์ในการให้คำสัญญาใดๆ ทั้งสิ้นแทนผู้จัด นอกจากมีเอกสารลงนามโดยผู้มีอำนาจของผู้จัดกำกับเท่านั้น
12. ผู้จัดจะไม่รับผิดชอบและไม่สามารถคืนค่าใช้จ่ายต่างๆ ได้เนื่องจากเป็นการเหมาจ่ายกับตัวแทนต่างๆ ในกรณีที่ผู้เดินทางไม่ผ่านการพิจารณาในการตรวจคนเข้าเมือง-ออกเมือง ไม่ว่าจะเป็นกองตรวจคนเข้าเมืองหรือกรมแรงงานของทุกประเทศในรายการท่องเที่ยว อันเนื่องมาจากการกระทำที่ส่อไปในทางผิดกฎหมาย การหลบหนี เข้าออกเมือง เอกสารเดินทางไม่ถูกต้อง หรือ การถูกปฏิเสธในกรณีอื่นๆ