



SERENADE TOUR

SERENADE TOUR

บริษัท เซเรเนด ทัวร์ จำกัด

234/142 หมู่ที่ 7 ต.ท้ายบ้านใหม่ อ.เมือง สมุทรปราการ 10280



เลขที่ใบอนุญาต 11/06303



serenadetour@gmail.com



089-981-4615



0899814615

HHDPS05-TG

อินโดนีเซีย Bali Glamping

4 วัน 3 คืน



THAI



Pelaga Eco Park Glamping Tent Bali Swing
วัดน้ำพุศักดิ์สิทธิ์ หมู่บ้านคินตามณี วัดทานาโลต
วัดจุลันตานุบราตัน เมมูพิเตช!! ซาบู บุฟเฟ่ต์



โหลดสัมภาระ 20 กก.
บริการอาหารและเครื่องดื่ม
ที่พัก 5 ดาว
(มาตรฐานอินโดนีเซีย)

ราคาเริ่มต้น

28,883.-

เดินทาง กันยายน - ธันวาคม 2567

HHDPS05-TG

อินโดนีเซีย Bali Glamping 4 วัน 3 คืน



THAI



Pelaga Eco Park Glamping Tent Bali Swing
วัดน้ำพุศักดิ์สิทธิ์ หมู่บ้านคินตามณี วัดกานาล็อต
วัดจุลินดาบุรธาตัน เมนูพิเศษ!! ชาบู บุฟเฟ่ต์



โหลดสัมภาระ 20 กก.
บริการอาหารและเครื่องดื่ม
ที่พัก 5 ดาว
(มาตรฐานอินโดนีเซีย)

ราคาเริ่มต้น


28,883.-

เดินทาง กันยายน - ธันวาคม 2567

วันแรก สนามบินสุวรรณภูมิ – บาห์ดี – Pelaga Eco Park Glamping Tent (-/-/D)

05.30 น. ✈️ คณะผู้เดินทางพร้อมกัน ณ ท่าอากาศยานสุวรรณภูมิ อาคารผู้โดยสารขาออกระหว่างประเทศ
สายการบิน THAI AIRWAYS ชั้น 4 เคาน์เตอร์ D ประตู 2 ซึ่งมีเจ้าหน้าที่ของบริษัทคอยอำนวยความสะดวกเรื่อง
สัมภาระและเอกสารการเดินทางแก่ท่าน

09.35 น. ➡️ เห็นฟ้าสู่ เกาะบาห์ดี ประเทศอินโดนีเซีย โดยสายการบิน THAI AIRWAY เที่ยวบินที่ TG431
(บริการอาหารและเครื่องดื่มบนเครื่อง) ใช้เวลาเดินทางประมาณ 4 ชั่วโมง 30 นาที

14:55 น. เดินทางถึง **สนามบินจระห่าไร เกาะบาห์ลี ประเทศอินโดนีเซีย** หลังจากได้รับสัมภาระเรียบร้อยแล้ว  นำทุกท่านเดินทางสู่ **Pelaga Eco Park Glamping Tent** หลีกหนีจากกิจวัตรประจำวันของคุณและพักผ่อนในสภาพแวดล้อมที่สวยงาม พาทั้งครอบครัวมาพักผ่อนที่บ้านธรรมชาติ และมีกิจกรรมหลากหลาย เช่น ชิงช้า แคมป์ไฟ ชมน้ำตกสายน้ำเย็นท่ามกลางธรรมชาติ ว่ายน้ำในแม่น้ำ สูดกลิ่นดอกไม้ และสัมผัสสายลม และห้องพักรับอากาศแสนอบอุ่น

ค่ำ **🍽️ บริการอาหารค่ำ ณ รีสอร์ทอาหารค่ำรอบกองไฟพร้อมเมนูบาร์บีคิว (1)**

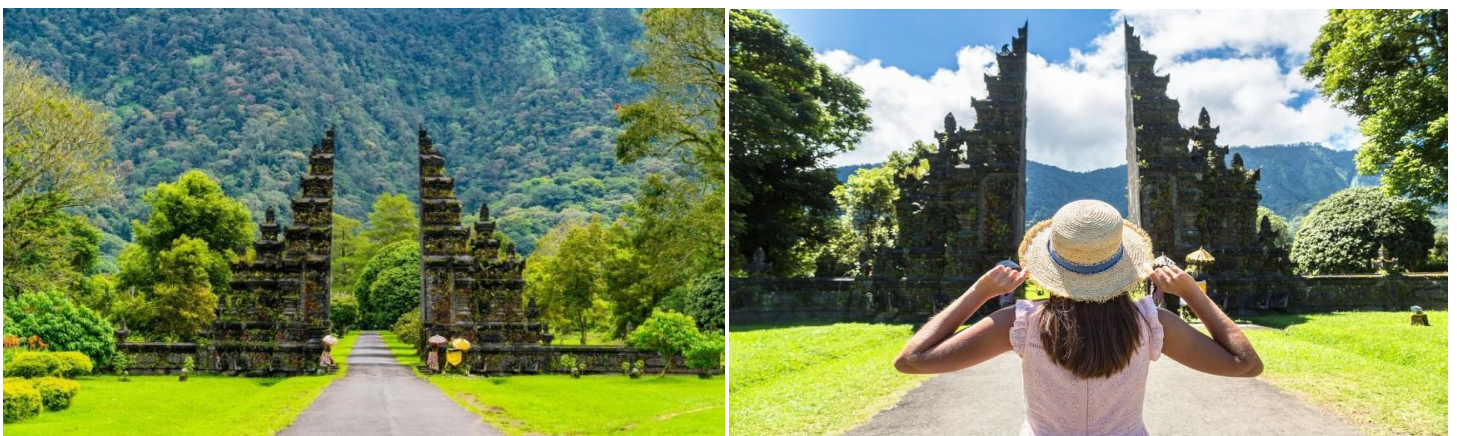
 **พักที่ Pelaga Eco Park Glamping Tent หรือเทียบเท่า**



วันที่สอง Handara Iconic Gate-วัดอูลันดานูบราตัน - วัดทานาลีอต (B/L/D)

เช้า **🍽️ บริการอาหารเช้า ณ ที่พัก (2)**

จากนั้นนำทุกชมประตูละคร **Handara Gate** หนึ่งในแลนด์มาร์คยอดฮิตที่นักท่องเที่ยวนิยมมาถ่ายภาพ ด้วยสถาปัตยกรรมแบบบาห์ลีและมีทิวทัศน์ภูเขาที่เป็นเนินเขาที่สวยงามสีเขียวข่มในพื้นหลัง อีสระให้ทุกท่านถ่ายภาพตามอัธยาศัย



กลางวัน **🍽️ บริการอาหารกลางวัน ณ ร้านอาหารแบบบุฟเฟ่ต์ (3)**

จากนั้นนำท่านเดินทางสู่ **วัดอูลันดานูบราตัน** วัดแห่งนี้สร้างขึ้นเพื่อบูชาเทวีแห่งสายน้ำ ชื่อว่า Dewi Danu เป็นหนึ่งในเก้าแห่งของ “วัด Kahyangan Jagat” ซึ่งอยู่รอบ ๆ เกาะบาห์ลี ซึ่งทำให้วัดแห่งนี้กลายเป็นวัดที่สำคัญที่สุดแห่งหนึ่งสำหรับชาวบาห์ลี ศาสนสถานแห่งนี้สร้างขึ้นโดยกษัตริย์ราชวงศ์เม็งกี เพราะเชื่อว่าทะเลสาบ Bratan สถาน

ที่ตั้งของวัดนี้ คือจุดกำเนิดของราชวงศ์ จึงได้สร้างขึ้นเพื่อใช้ทำพิธีทางศาสนาพุทธและฮินดู โดยได้สร้างไว้เพื่ออุทิศแด่ "เทวีदानู" เทพแห่งสายน้ำท้องทะเลสาบบราตัน เนื่องจากทะเลสาบบราตันเป็นสายน้ำสำคัญในการชลประทานภาคกลางของบาหลี



นำท่านชมความงามของ **วัดทานาโลต TANAH LOT TEMPLE** หรือ วัดปูราตนาะห์ลอลต วัดที่ตั้งที่สุดของเกาะบาหลี ตั้งอยู่บนชายหาดริมทะเล สร้างโดยนักบวชฮินดู ชื่อว่า ดัง ฮยัง นิราร์ธา ตั้งแต่สมัยศตวรรษที่ 11 วิหารทานาห์ลอลต (Pura Tanah Lot) สร้างขึ้นเพื่ออุทิศแด่เทพเจ้าและปีศาจแห่งท้องทะเล เป็นวิหารที่ตั้งอยู่บนผาหินนอกชายฝั่ง ที่เกิดจากการกัดเซาะของเกลียวคลื่น โดยในช่วงน้ำขึ้นวัดจะถูกโอบล้อมไปด้วยน้ำเหมือนเกาะเล็กๆ ริมชายฝั่ง พอน้ำลดจะพบกับเนินหินและลานหินยื่นออกไปในทะเล



ค่า

🍽️ บริการอาหารค่ำ ณ ร้านอาหาร เมฆอาหารจีน (4)

🏠 พักที่ โรงแรม *Bali Rani Hotel* ระดับ 4 ดาว หรือเทียบเท่า



วันที่สาม น้ำตกเทเกนุงกัน - วัดน้ำพุศักดิ์สิทธิ์ - ภูเขาไฟบาตूर -นาข้าวขั้นบันได - Bali Swing (B/L/D)

เช้า ๑๐๑ บริการอาหารเช้า ณ ห้องอาหารของโรงแรม (5)

นำท่านสู่ **น้ำตกเทเกนุงกัน (Tegenungan Waterfall)** เป็นน้ำตกที่อยู่ไม่ไกลจากเมืองอูบุด เป็นน้ำตกที่อยู่กลางป่า น้ำไหลมาจากทางด้านบนซึ่งไม่สูงมากนัก ให้ท่านได้เดินชม และเก็บความประทับใจได้ตามอัธยาศัย



จากนั้นนำท่านสู่ **นาข้าวขั้นบันได(RICE TERRACE)** เป็นนาข้าวที่สวยงามที่สุดและเป็นจุดชมวิวที่สามารถมองออกไปได้ไกลถึงภูเขาบาตूर มีพื้นที่ 6 ตารางกิโลเมตร ลักษณะเด่นคือนาข้าวขั้นบันไดที่เรียงกันเป็นชั้นๆ อย่างสวยงาม และท่านสามารถเดินลงไปถ่ายรูปใกล้ๆ ได้ และท่านสามารถร่วมกิจกรรมบาหลีสวิงค์ **Bali Swing (ไม่รวมค่าชิงช้า)** ทำกิจกรรมสุดท้าทายด้วยการนั่งชิงช้าขนาดยักษ์แกว่งเหนือนาขั้นบันไดและท่านสามารถเก็บภาพระหว่างนั่งชิงช้า โดยมีฉากหลังธรรมชาติอันสวยงาม จากนั้นนำท่านเดินทางสู่ย่าน **หมู่บ้านคินตามณี (KINTAMANI) 1** ใน 2 หมู่บ้านโบราณที่ตั้งอยู่บนระดับความสูง 1,717 เมตร เดินทางสู่จุดชมวิว **ภูเขาไฟบาตूर (Mount Batur)** ล้อมรอบไปด้วยทิวทัศน์อันน่าทึ่งของขุนเขา และทะเลสาบบาตूर (Lake Batur) ทะเลสาบที่ใหญ่ที่สุดในบาหลี เกิดจากการปะทุของภูเขาไฟบาตूरเมื่อ 30,000 ปีก่อน และกลายเป็นทะเลสาบขนาดใหญ่รูปทรงจันทร์เสี้ยวในหลุมภูเขาไฟ นอกจากนี้จะมีทัศนียภาพที่งดงามเกินบรรยายแล้ว ยังเชื่อว่าเป็นทะเลสาบศักดิ์สิทธิ์ที่ชาวบาหลีศรัทธามาตั้งแต่โบราณ และเป็นแหล่งน้ำสำคัญของหมู่บ้านคินตามณี



กลางวัน ๑๐๑ บริการอาหารกลางวัน ณ ร้านอาหารแบบบุฟเฟ่ต์ (6)

บาย

นำท่านเดินทางสู่ **วัดน้ำพุศักดิ์สิทธิ์ หรือ วัดเทมภักดีสิงค์ (Tampak Siring)** สร้างในศตวรรษที่ 13 เป็นวิหารศักดิ์สิทธิ์สมัยโบราณใช้ประกอบพิธีทางศาสนาในราชวงศ์ษัตริย์เท่านั้น ชมบ่อน้ำพุศักดิ์สิทธิ์ (Tirta Empul) ที่ผุดขึ้นจากใต้ดินเป็นพันปี โดยไม่มีวันหมด จากนั้นชมศิวิลิ่งศักดิ์สิทธิ์ และแท่นบูชาเทพที่ศักดิ์สิทธิ์และมหัศจรรย์ ทำเนียบประธานาธิบดีบนเนินเขา ด้านหน้าปากถ้ำเป็นสระศักดิ์สิทธิ์ มีน้ำไหลพุ่งจากปากปล่องแกะสลักเป็นรูปสตรี 6 นาง ชาวบาหลี่เชื่อว่า ถ้าใครอยากมีลูก ลองมาดื่มหรืออาบน้ำที่นี่ จะมีลูกเต็มบ้านหลานเต็มเมือง



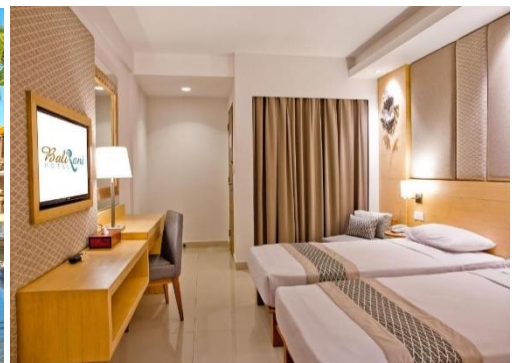
จากนั้นให้ทุกท่านอิสระช้อปปิ้งสินค้าพื้นเมืองตรงบริเวณ วัดน้ำพุศักดิ์สิทธิ์ ให้ท่านได้สนุกสนานกับการต่อรองสินค้าพื้นเมือง และเลือกซื้อสินค้าพื้นเมืองตามอัธยาศัย



ค่ำ

🍽️ บริการอาหารค่ำ ณ ร้านอาหาร เมนู อาหารจีน (7)

📍 พักที่ โรงแรม Bali Rani Hotel ระดับ 4 ดาว หรือเทียบเท่า



วันที่สี่ ศูนย์อนุรักษ์เต่า -Agung Bali -สนามบินงูระหังไร -กรุงเทพฯ (B/L/-)

เช้า **10** บริการอาหารเช้า ณ ห้องอาหารของโรงแรม (8)
 นำท่านเดินทางสู่ศูนย์อนุรักษ์เต่า **ตันจุง เบนัว Tanjung benoa** นั่งเรือ
 ท้องกระจกเพื่อชมสัตว์ทะเลใต้น้ำ *****พิเศษ!!ร่วมปล่อยเต่ากับทาง**
ศูนย์อนุรักษ์ฟรี (ครอบครัวละ 1 ตัว)กรณีไม่มีเต่าตัวเล็กหมดฤดูปล่อย
เต่าเปลี่ยนเป็นให้อาหารเต่าครอบครัวละ 1 ตัว ลูกค้าสามารถใส่รองเท้า
 ตะหรือชุดขาสั้นได้เพื่อให้เข้ากับกิจกรรม



กลางวัน **10** บริการอาหารกลางวัน ณ ร้านอาหาร **เมนูพิเศษ!! ซาบู บูฟเฟต์ (9)**
 จากนั้นนำท่านช้อปปิ้ง ร้านขายสินค้าของที่ระลึกที่ **Agung Bali** เพื่อซื้อของฝากของที่ระลึก สินค้าพื้นเมือง กลับมา
 ฝากคนที่เรารักทุกท่าน ได้เวลาอันสมควร นำท่านเดินทางสู่ **สนามบินงูระหังไร เกาะบาห์ลี ประเทศอินโดนีเซีย**

16.10 น. **➔** เหนินฟ้าสู่ กรุงเทพฯ โดยสายการบิน **THAI AIRWAY** เที่ยวบินที่ **TG432**
(บริการอาหารและเครื่องดื่มบนเครื่อง)

19.25 น. เดินทางถึง ท่าอากาศยานสุวรรณภูมิ โดยสวัสดิภาพ พร้อมความประทับใจ

การ์ันตี 9 ท่านออกเดินทาง พร้อมหัวหน้าทัวร์

อัตราค่าบริการ

กำหนดการเดินทาง	ราคาผู้ใหญ่	ราคาเด็ก มีเตียง	ราคาเด็กไม่ เสริมเตียง	พักเดี่ยว เพิ่ม	กรุ๊ป
เดือนกันยายน 2567					
07 - 10 ก.ย. 67	29,883.-	29,883.-	28,883.-	4,500.-	15
13 - 16 ก.ย. 67	28,883.-	28,883.-	27,883.-	4,500.-	15
เดือนตุลาคม 2567					
06 - 09 ต.ค. 67	29,883.-	29,883.-	28,883.-	4,500.-	15
21 - 24 ต.ค. 67 *วันปิยมหาราช*	29,883.-	29,883.-	28,883.-	4,500.-	15
เดือนพฤศจิกายน 2567					
03 - 06 พ.ย. 67	28,883.-	28,883.-	27,883.-	4,500.-	15
16 - 19 พ.ย. 67	29,883.-	29,883.-	28,883.-	4,500.-	15
21 - 24 พ.ย. 67	29,883.-	29,883.-	28,883.-	4,500.-	15

เดือนธันวาคม 2567					
04 - 07 ธ.ค. 67	30,883.-	30,883.-	29,883.-	4,500.-	15
วันพ่อ					

ท่านที่ต้องการสะสมไมล์ ROP กรุณาแจ้งก่อนเดินทาง

**** ราคาเด็กอายุไม่ถึง 2 ปี ณ วันเดินทางกลับ (Infant) กรุณาสอบถาม ****

(ไม่มีที่นั่งบนเครื่องบิน และไม่มีเตียง)

****การันตี เดินทาง 9 ท่านขึ้นไป****

โปรดตรวจสอบ Passport : จะต้องมีอายุคงเหลือ ณ วันเดินทางมากกว่า 6 เดือนขึ้นไป และเหลือหน้ากระดาษอย่างต่ำ 2 หน้าหากไม่มั่นใจโปรดสอบถาม

บริษัทขอสงวนสิทธิ์ : ทางบริษัทฯ ขอสงวนสิทธิ์ในการสลับโปรแกรมทัวร์ตามความเหมาะสม โดยไม่แจ้งให้ทราบล่วงหน้า อันเนื่องมาจากเหตุการณ์ต่าง ๆ ที่อาจเกิดขึ้นจากเหตุสุดวิสัย เช่น เหตุการณ์ทางธรรมชาติ การเมือง สภาพการจราจรทั้งทางบกและทางอากาศ สถานะห้องพักรวมของแต่ละโรงแรมรวมถึงสภาพอากาศที่ไม่เอื้ออำนวย ทั้งนี้ทางเราจะคำนึงถึงความปลอดภัยและผลประโยชน์ของลูกค้าเป็นสำคัญและการบริการของรถบัสที่เชี่ยวชาญตามกฎหมายของแต่ละประเทศสามารถให้บริการวันละ 10 ชั่วโมง มีอาจเพิ่มเวลาได้ โดยมัคคุเทศก์และคนขับจะเป็นผู้บริหารเวลาตามความเหมาะสม ทั้งนี้ขึ้นอยู่กับสภาพการจราจรในวันเดินทางนั้น ๆ เป็นหลัก จึงขอสงวนสิทธิ์ในการปรับเปลี่ยนเวลาท่องเที่ยวตามสถานที่ในโปรแกรมการเดินทาง

ข้อสำคัญ

- ถ้าหากมีผู้เดินทางต่ำกว่า 9 คน ทางบริษัทขอสงวนสิทธิ์ในการยกเลิกการเดินทางหรือมีการเปลี่ยนแปลงราคา โดยจะแจ้งให้ทราบล่วงหน้า 7 วันก่อนการเดินทาง
- หากมีสถานที่ ร้านค้าที่ไม่สามารถเปิดให้บริการได้ภายหลัง โปรแกรมอาจมีการเปลี่ยนแปลงได้ตามความเหมาะสม โดยไม่แจ้งให้ทราบล่วงหน้า โดยส่วนนี้ทางบริษัทจะคำนึงถึงประโยชน์ของลูกค้าเป็นสำคัญ หากกรณีที่เป็นจำเป็นจะต้องมีค่าใช้จ่ายเพิ่ม ทางบริษัทจะแจ้งให้ทราบล่วงหน้า
- เงื่อนไขและข้อจำกัดในการเดินทาง อาจจะมีการเปลี่ยนแปลงได้โดยเป็นไปตามนโยบายของทางรัฐบาล ทั้งนี้นักท่องเที่ยวจะต้องมีความพร้อมที่จะทำตามเงื่อนไขต่างๆ เช่น การฉีดวัคซีน การตรวจหาเชื้อโควิด-19 และการลงทะเบียนต่างๆตามนโยบายของแต่ละประเทศและสายการบิน
- หากหน่วยงานรัฐบาลไทย และ/หรือ ภาครัฐมีการปรับเปลี่ยนข้อกำหนดเกี่ยวกับการกักตัวเพิ่มเติม และ/หรือ ขอเรียกตรวจโรคเพิ่มเติม ทางผู้เดินทางจะต้องเป็นผู้รับผิดชอบค่าใช้จ่ายส่วนเกิน
- ค่าทิปหัวหน้าทัวร์ตามสันทนาการของทุกท่าน(ไม่รวมในทิปไกด์ท้องถิ่นและคนขับรถ)
- หากมีบินภายในประเทศกรุณาสอบถามก่อนทำการจองตั๋วเครื่องบิน

อัตราค่าบริการนี้รวม

- ค่าบัตรโดยสารโดยเครื่องบิน (ตัว) ไป และ กลับพร้อมคณะ ชั้นประหยัด (ECONOMY CLASS) รวมถึงค่าภาษีสนามบิน และค่าภาษีน้ำมันทุกแห่ง กรณีต้องการอัปเกรด UPGRADE ใช้วีลแชร์ (WHEEL CHAIR) หรือ เปลี่ยนแปลงบัตรโดยสาร ไม่ว่าเที่ยวใด เที่ยวหนึ่ง กรุณาติดต่อเจ้าหน้าที่เป็นกรณีพิเศษ ทางบริษัทของสงวนสิทธิ์ในการเรียกเก็บค่าใช้จ่ายตามจริงที่เกิดขึ้นกับผู้เดินทาง
 - **นำหนักกระเป๋าโหลดใต้ท้องเครื่องคนละ 1 ใบ ใบละไม่เกิน 20 กก. และนำหนักกระเป๋าถือขึ้นเครื่อง (CARRY ON) คนละ 1 ใบ ใบละไม่เกิน 7 กก. (เงื่อนไขเป็นไปตามที่สายการบินกำหนด)**
 - ค่าอาหารทุกมื้อตามรายการระบุ (สงวนสิทธิ์ในการสลับมือหรือเปลี่ยนแปลงเมนูอาหารตามสถานการณ์)
 - น้ำดื่มบริการบนรถวันละ 1 ขวด/ท่าน
 - ค่าเข้าชมสถานที่ตามรายการระบุ
 - ค่ารถโค้ชรับ-ส่งสถานที่ท่องเที่ยวตามรายการระบุ
 - ค่ามัคคุเทศก์ท้องถิ่นและหัวหน้าทัวร์นำเที่ยวคนไทยตามรายการระบุ
 - ประกันอุบัติเหตุวงเงิน 1,000,000 บาท (เป็นไปเงื่อนไขตามกรมธรรม์)
- เงื่อนไขประกันการเดินทาง ค่าประกันอุบัติเหตุและค่ารักษาพยาบาล กลุ่มครองเฉพาะกรณีที่ได้รับอุบัติเหตุระหว่างการเดินทาง ไม่คุ้มครองถึงการสูญเสียทรัพย์สินส่วนตัวและไม่คุ้มครองโรคประจำตัวของผู้เดินทาง

อัตราค่าบริการนี้ ไม่รวม

- ค่าธรรมเนียมวีซ่าเข้าประเทศอินโดนีเซียสำหรับชาวต่างชาติ ที่ไม่ได้รับการงดเว้นวีซ่าเข้าประเทศอินโดนีเซีย
- ค่าทำหนังสือเดินทางไทย และค่าธรรมเนียมสำหรับผู้ถือพาสปอร์ตต่างชาติ
- ค่าน้ำหนักกระเป๋าเดินทางในกรณีที่เกิดเกินกว่าสายการบินกำหนด 20 กิโลกรัมต่อท่าน
- ค่าใช้จ่ายส่วนตัว อาทิ อาหารและเครื่องดื่มที่สั่งเพิ่มพิเศษ, โทรศัพท์-โทรสาร, อินเทอร์เน็ต, มินิบาร์, ซักรีดที่ไม่ได้ระบุไว้ในรายการ
- ค่าเหยียบแผ่นดินหรือภาษีนักท่องเที่ยว
- ค่าใช้จ่ายอันเกิดจากความล่าช้าของสายการบิน, อุบัติภัยทางธรรมชาติ, การประท้วง, การจลาจล, การนัดหยุดงาน, การถูกปฏิเสธไม่ให้ออกและเข้าเมืองจากเจ้าหน้าที่ตรวจคนเข้าเมืองและเจ้าหน้าที่กรมแรงงานทั้งที่เมืองไทยและต่างประเทศซึ่งอยู่นอกเหนือความควบคุมของบริษัทฯ
- หากหน่วยงานรัฐบาลไทย และ/หรือ บาหลีมีการปรับเปลี่ยนข้อกำหนดเกี่ยวกับการกักตัวเพิ่มเติม และ/หรือ ขอเรียกตรวจโรคเพิ่มเติม ทางผู้เดินทางจะต้องเป็นผู้รับผิดชอบค่าใช้จ่ายส่วนเกิน
- **ค่าทิปไกด์ท้องถิ่น, พนักงานขับรถ, ผู้ช่วยคนขับรถ 1,500 บาท/ทริป/ลูกทัวร์ 1 ท่าน หัวหน้าทัวร์ตามความพึงพอใจของท่าน**

เงื่อนไขการจอง

- กรุณาทำการจองล่วงหน้าอย่างน้อย 30 วัน ก่อนออกเดินทาง **พร้อมชำระเงินมัดจำครั้งที่ 1 ท่านละ 15,000 บาท** หลังจากส่งเอกสารยืนยันการจอง 2 วัน ตัวอย่างเช่น ท่านจองวันนี้ กรุณาชำระเงินในวันถัดไป ก่อนเวลา 16.00 น. เท่านั้น โดยระบบจะ

ยกลืกอ้ด โนม้ดทันทื หากยงัม่ได้รบขอดเงินตามเวลาทื่กำหนด และหากท่านมืความประสงค้จะต้งเดินทางในฟืเรียดคึม ท่านจាំเป็นต้งทำจงเข้ามามาใหม่ นัน้หมายถึงว่า กรณืทื่มีควรอ (WAITING LIST) กี้จะให้ลืทื้ไปตามระบบ ตามล้าดับ เนื่องจากทูกฟืเรียด เรามืทื่นน้ราคาฟืเศษจាំจกัค **ยกว้ันโปรแกรมราคาฟืเศษ ทางบรืษทขอสวงลืทื้เรียดก้บค่าบรืการ**
เต็มจាំจวน เท่านัน้

- กรณืชำระค่าทัวรืส่วนทื่เหลืออย่งน้อย 20 วัน ก่อนออกเดินทาง หากท่านม่ชำระภายในระยะเวลาทื่บรืษทกำหนด ทางบรืษทจะถืว่าท่านสละลืทื้ยกลืการเดินทาง และ ขอสวงลืทื้ม่สามารถคืนเงินม้ดจាំให้ท่านใดม่ว่าส่วนในส่วนหน้ง กี้ตาม
- กรณืลืกค้ำทำการจงภายในระยะเวลาคงเหลือม่ถึง 15 วัน ก่อนออกเดินทาง ทางบรืษทขอสวงลืทื้ในการเรียดก้บค่า ทัวรืเต็มจាំจวน 100%

เงื่อนไขการยกลื และ เปลียนแปลงการเดินทาง

- ยกลืก่อนการเดินทางต้ง **30 วันข้ันไป** คืนเงินค่าทัวรืโดยหักค่าใ้จ่ายทื่เกิดขึ้นจริงทูกกรณื *ในกรณืทื่วันเดินทางตรงก้บ วันหยุดน้กข้ดฤกษ์ ต้งยกลืก่อน 45 วัน*
- ยกลืก่อนการเดินทาง **15-29 วัน** คืนเงิน 50%ของค่าทัวรื หรือหักค่าใ้จ่ายตามจริง เช่น ค่าม้ดจាំค้วเครืองบิ น โรงแรม และ ค่าใ้จ่ายจាំเป็นอื่นง
- ยกลืก่อนการเดินทาง**น้อยกว่า 15วัน** ขอสวงลืทื้ม่คืนเงินค่าทัวรืทื่ชำระแล้วท้งหมด
- กรณืมีเหตุยกลืทัวรื โดยม่ใช่ความผิดของบรืษททัวรื เช่น มืนโยบายห้ามการเข้าออกของแต่ละประเทส หรือการยกลืก เทียวบิ นโดยสายการบิ น บรืษทจะก้บเป็นเครดิตหรือเงื่อนการเดินทางในฟืเรียดค้ดไปให้ก้บลืกค้ำ โดยย้ดตามนโยบายของ สายการบิ นและโรงแรม และ**ม่สามารถคืนเงินได้ทูกกรณื**

ทางบรืษทขอสวงลืทื้ความร้บผิดชอบใด ๆ ท้งล้ันในกรณืดงต้อไปน้

- หากเกิดกรณืความล้าช้จากสายการบิ น, การประท้ง, การน้ดหยุดงาน, การก้อจลาจล, การบิ ดค่าน, ภัยธรรมชาติ หรือกรณืทื่ ท่านถูกปฏิเศสการเข้าหรือออกเมือจกเจ้าหน้าทื่ตรวจคนเข้าเมือหรือเจ้าหน้าทื่กรมแรงงานท้งจกไทยและต่างประเทส ซ้งอยู่นอกเหนือความร้บผิดชอบของบรืษท
- หากท่านใ้บรืการของทางบรืษทฯ ม่ครบ อาทิ ม่เทียวบางรายการ, ม่ทานอาหารบางมือ เพราะค่าใ้จ่ายทูกอย่งทาง บรืษทฯ ได้ชำระค่าใ้จ่ายให้ค้วแทนต่างประเทสแบบเหมาขาดก่อนออกเดินทางแล้ว
- หากเกิดทร้พย้สินสูญหายจกการโจรกรรมและ/หรือ เกิดอุบัติเหตุสูญหายทื่เกิดจกความประมาทของค้วน้กท้องเทียวเอง
- ค้วเครืองบิ นเป็นค้วราคาฟืเศษ หากท่านม่เดินทางพร้อมคณจะม่ว่าจะค้วเหตุใดก้ตาม ม่สามารถน้มาเลือนวันเดินทาง หรือคืนเงินได้
- หน้งสือเดินทางต้งมือายุเหลือใ้จงานอย่งน้อย 6 เดือน บรืษทฯ ม่ร้บผิดชอบหากอายุเหลือม่ถึงและม่สามารถเดินทาง ออกนอกประเทสได้

เงื่อนไขสำคัญอื่นๆที่ควรทราบก่อนการเดินทาง

- คณะจะสามารถออกเดินทางได้ตามจำเป็นต้องมีขึ้นต่ำ อย่างน้อย 15 ท่าน หากต่ำกว่ากำหนด คณะจะไม่สามารถเดินทางได้ หากผู้เดินทางทุกท่านยินดีที่จะชำระค่าบริการเพิ่มเพื่อให้คณะเดินทางได้ ทางบริษัทยินดีที่จะประสานงาน เพื่อให้ทุกท่านเดินทางตามความประสงค์ต่อไป
- ทางบริษัทขอสงวนสิทธิ์ในการงดออกเดินทาง หรือ เลื่อนการเดินทางไปในพีเรียดวันอื่นต่อไป โดยทางบริษัทฯ จะแจ้งให้ท่านทราบล่วงหน้าเพื่อวางแผนการเดินทางใหม่อีกครั้ง ทั้งนี้ ก่อนคอนเฟิร์มผลงาน กรุณาติดต่อเจ้าหน้าที่เป็นกรณีพิเศษทุกครั้งหากท่านผลงานแล้วไม่สามารถเปลี่ยนแปลงได้
- กรณีที่ท่านต้องออกบัตรโดยสารภายใน (ตัวภายในประเทศ เช่น ตัวเครื่องบิน , ตัวรถทัวร์ , ตัวรถไฟ) กรุณาติดต่อสอบถามเพื่อยืนยันกับเจ้าหน้าที่ก่อนทุกครั้ง และควรจองบัตรโดยสารภายในที่สามารถเลื่อนวันและเวลาเดินทางได้ เพราะมีบางกรณีที่สายการบินอาจมีการปรับเปลี่ยนไฟล์ทบิน หรือ เวลาบิน โดยไม่แจ้งให้ทราบล่วงหน้า ทั้งนี้ขึ้นอยู่กับฤดูกาล สภาพภูมิอากาศ และ ตารางบินของท่าอากาศยานเป็นสำคัญเท่านั้น สิ่งสำคัญ ท่านจำเป็นต้องมาถึงสนามบินเพื่อเช็คอินก่อนเครื่องบิน อย่างน้อย 3 ชั่วโมง โดยในส่วนนี้หากเกิดความเสียหายใดๆบริษัทขอสงวนสิทธิ์ในการไม่รับผิดชอบค่าใช้จ่ายที่เกิดขึ้นใดๆทั้งสิ้น
- อาจจะมีการเปลี่ยนแปลงไฟล์ทบิน จากสายการบิน จะแจ้งให้ท่านทราบอีกครั้งก่อนการเดินทาง
- กรณีที่ท่านเป็นอิสลาม ไม่ทานเนื้อสัตว์ หรือ แพ้อาหารบางประเภท กรุณาแจ้งเจ้าหน้าที่เป็นกรณีพิเศษ
- กรณีผู้เดินทางต้องการความช่วยเหลือเป็นพิเศษ อาทิเช่น ใช้วีลแชร์ (WHEEL CHAIR) กรุณาแจ้งบริษัทฯ อย่างน้อย 7 วัน ก่อนการเดินทาง หรือตั้งแต่ที่ท่านเริ่มจองทัวร์ เพื่อให้ทางบริษัทประสานงานกับสายการบินเพื่อจัดเตรียมล่วงหน้า กรณีมีค่าใช้จ่ายเพิ่มเติม ทางบริษัทขอสงวนสิทธิ์ในการเรียกเก็บค่าใช้จ่ายตามจริงที่เกิดขึ้นกับผู้เดินทาง
- กรุณาส่งรายชื่อผู้เดินทาง พร้อมสำเนาหน้าแรกของหนังสือเดินทางทุกท่านให้กับเจ้าหน้าที่หลังจากชำระเงินกรณีที่ท่านเดินทางเป็นครอบครัว (หลายท่าน) กรุณาแจ้งรายนามคู่บนกับเจ้าหน้าที่ให้ทราบ
- กรณีที่ออกบัตรโดยสาร (ตัว) เรียบร้อยแล้ว มีรายละเอียดส่วนใดผิด ทางบริษัทขอสงวนสิทธิ์ในการรับผิดชอบไม่ว่าส่วนใดส่วนหนึ่ง หากท่านไม่ดำเนินการส่งสำเนาหน้าแรกของหนังสือเดินทางให้ทางบริษัทเพื่อใช้ในการออกบัตรโดยสาร
- หลังจากท่านชำระค่าทัวร์ครบตามจำนวนเรียบร้อยแล้ว ทางบริษัทจะนำส่งใบนัดหมายและเตรียมตัวการเดินทางให้ท่านอย่างน้อย 3 หรือ 7 วัน ก่อนออกเดินทาง
- อัตราทัวร์นี้ เป็นอัตราสำหรับบัตรโดยสารเครื่องบินแบบหมู่คณะ (ตัวกรุ๊ป) ท่านจะไม่สามารถเลื่อนไฟล์ท วัน ไป หรือ กลับส่วนใดได้ จำเป็นจะต้องไป และ กลับ ตามกำหนดการเท่านั้น หากต้องการเปลี่ยนแปลงกรุณาติดต่อเจ้าหน้าที่เป็นกรณีพิเศษ
- ทางบริษัทไม่มีนโยบายจัดคู่นอนให้กับลูกค้าที่ไม่รู้จักกันมาก่อน เช่น กรณีที่ท่านเดินทาง 1 ท่าน จำเป็นต้องชำระค่าห้องพักเดี่ยวตามที่ระบุ
- หนังสือเดินทาง หรือ พาสปอร์ต ต้องมีอายุใช้งานได้คงเหลือไม่น้อยกว่า 6 เดือน ณ วันกลับ
- ฤดูหนาวในต่างประเทศ มีข้อควรระวัง สภาพอากาศจะมีผลเร็วกว่าปกติ ลีโม่งเย็นก็จะเริ่มมีแล้ว สถานที่ท่องเที่ยวต่างๆ จะปิดเร็วกว่าปกติ ประมาณ 1-2 ชม. การเดินทางควรเผื่อเวลาให้เหมาะสม และ หากมีสถานที่ท่องเที่ยวกลางแจ้ง เวลาเดินบนหิมะ อาจลื่นได้ต้องใช้ความระมัดระวังในการเดินเป็นอย่างสูง หรือ ใช้รองเท้าที่สามารถเดินบนหิมะได้ แวนกันแดดควรเมื่อแสงแดดกระทบหิมะจะสว่างสะท้อนเข้าตา อาจทำให้ระคายเคืองตาได้

- ทางบริษัทขอสงวนสิทธิ์เปลี่ยนแปลง โปรแกรมได้ตามความเหมาะสม เนื่องจากฤดูกาล สภาพภูมิอากาศ เหตุการณ์ทางการเมือง การล่าช้าของสายการบิน เงื่อนไขการให้บริการของรถในแต่ละประเทศ เป็นต้น โดยส่วนนี้ทางบริษัทจะคำนึงถึงประโยชน์ของลูกค้าเป็นสำคัญ หากกรณีที่จำเป็นจะต้องมีค่าใช้จ่ายเพิ่ม ทางบริษัทจะแจ้งให้ทราบล่วงหน้า
- เนื่องจากการเดินทางท่องเที่ยวในครั้งนี้ เป็นการชำระแบบเหมาจ่ายขาดกับบริษัทตัวแทนในต่างประเทศ ทางบริษัทจึงขอสงวนสิทธิ์ ไม่สามารถขอรับเงินคืนได้ในบริการบางส่วน หรือ ส่วนใดส่วนหนึ่งที่ท่านไม่ต้องการได้รับการบริการ หากระหว่างเดินทาง สถานที่ท่องเที่ยวใดที่ไม่สามารถเข้าชมได้ ไม่ว่าด้วยสาเหตุใดก็ตาม ทางบริษัทขอสงวนสิทธิ์ในการไม่สามารถคืนค่าใช้จ่ายไม่ว่าส่วนใดส่วนหนึ่งให้ท่าน เนื่องจากทางบริษัทได้ทำการจองและถูกเก็บค่าใช้จ่ายแบบเหมาจ่ายไปแล้ว
- กรณีที่ท่านถูกปฏิเสธการเดินทางเข้าเมือง ทางบริษัทขอสงวนสิทธิ์ไม่รับผิดชอบค่าใช้จ่ายที่จะเกิดขึ้นตามมา และ จะไม่สามารถคืนเงินค่าทัวร์ที่ท่านชำระเรียบร้อยแล้วไม่ว่าส่วนใดส่วนหนึ่ง
- หากวันเดินทาง เจ้าหน้าที่สายการบิน หรือ ด่านตรวจคนออก และ เข้าเมือง ตรวจพบ หนังสือเดินทาง (พาสปอร์ต) ของท่านชำรุดแม้เพียงเล็กน้อย เช่น เปียกน้ำ ขาดไปหน้าใดหน้าหนึ่ง มีหน้าใดหน้าหนึ่งหายไป มีกระดาษหน้าใดหน้าหนึ่งหลุดออกมา มีรอยแยกระหว่างสันของเล่มหนังสือเดินทาง เป็นต้น ไม่ว่ากรณีใดๆทั้งสิ้น ทางสายการบิน หรือ เจ้าหน้าที่ด่านตรวจคนออก และ เข้าเมือง มีสิทธิ์ไม่อนุญาตให้ท่านเดินทางต่อไปได้ ดังนั้นกรุณาตรวจสอบ และ ดูแลหนังสือเดินทางของท่านให้อยู่ในสภาพดีอยู่ตลอดเวลา ขณะเดินทาง กรณีชำรุด กรุณาติดต่อกรมการกงสุลกระทรวงการต่างประเทศเพื่อทำหนังสือเดินทางฉบับใหม่ โดยใช้ฉบับเก่าไปอ้างอิง และ ยืนยันด้วย พร้อมกับแจ้งมาที่บริษัทเร็วที่สุด เพื่อยืนยันการเปลี่ยนแปลงข้อมูลหนังสือเดินทาง หากท่านได้ส่งเอกสารมาที่บริษัทเรียบร้อยแล้ว กรณีที่ยังไม่มี (ตัวเครื่องบิน) ท่านสามารถเปลี่ยนแปลงได้ไม่มีค่าใช้จ่าย แต่หากออกบัตรโดยสาร (ตัวเครื่องบิน) เรียบร้อยแล้ว ทางบริษัทขอสงวนสิทธิ์ในการเรียกเก็บค่าใช้จ่ายที่เกิดขึ้นจริงทั้งหมด ซึ่งโดยส่วนใหญ่ตัวเครื่องบินแบบกรุ๊ปจะออกก่อนออกเดินทางประมาณ 14-20 วัน ทั้งนี้ขึ้นอยู่กับกระบวนการและขั้นตอนของแต่ละคณะ
- เกี่ยวกับที่นั่งบนเครื่องบิน เนื่องจากบัตรโดยสาร (ตัว) เป็นลักษณะของคณะ (กรุ๊ป อัตรพิเศษ) สายการบิน ขอสงวนสิทธิ์ในการเลือกที่นั่งบนเครื่องบิน กรณีลูกค้าเดินทางด้วยกัน กรุณาเช็คอินพร้อมกัน และ สายการบินจะพยายามที่สุดให้ท่านได้นั่งด้วยกัน หรือ ใกล้กันให้มากที่สุด
- ข้อมูลเพิ่มเติมเกี่ยวกับห้องพักในโรงแรมที่พัก เนื่องจากการวางแผนแบบห้องพักของแต่ละโรงแรมแตกต่างกัน จึงอาจทำให้ห้องพักแบบห้องพักเดี่ยว (SINGLE) และห้องคู่ (TWIN/DOUBLE) และ ห้องพักแบบ 3 ท่าน (TRIPLE) จะแตกต่างกัน บางโรงแรม ห้องพักแต่ละแบบอาจจะอยู่คนละชั้นกัน (ไม่ติดกันเสมอไป)
- ขอสงวนสิทธิ์การเก็บค่าน้ำมันและภาษีสนามบินทุกแห่งเพิ่ม หากสายการบินมีการปรับขึ้นก่อนวันเดินทาง
- มัคคุเทศก์ พนักงาน และตัวแทนของผู้จัด ไม่มีสิทธิในการให้คำสัญญาใดๆทั้งสิ้นแทนบริษัทผู้จัด นอกจากมีเอกสารลงนามโดยผู้มีอำนาจของผู้จัดกำกับเท่านั้น
- บริษัทขอสงวนสิทธิ์ ในการไม่รับผิดชอบใดๆทั้งสิ้น หากเกิดกรณีความล่าช้าจากสายการบิน , การยกเลิกบิน , การประท้วง , การนัดหยุดงาน , การก่อการจลาจล , ภัยธรรมชาติ , การนำสิ่งของผิดกฎหมาย ซึ่งอยู่นอกเหนือความรับผิดชอบของบริษัท

- บริษัทขอสงวนสิทธิ์ ในการไม่รับผิดชอบใดๆทั้งสิ้น หากเกิดสิ่งของสูญหายระหว่างการเดินทาง ไม่ว่าจะกรณีใดๆก็ตาม และขอสงวนสิทธิ์ในการเรียกเก็บค่าใช้จ่ายตามจริง กรณีท่านลืมสิ่งของไว้ที่โรงแรมและจำเป็นต้องส่งมายังจุดหมายปลายทางตามที่ท่านต้องการ
- รายการนี้เป็นเพียงข้อเสนอที่ต้องได้รับการยืนยันจากบริษัทฯอีกครั้งหนึ่ง หลังจากได้สำรองโรงแรมที่พักในต่างประเทศเรียบร้อยแล้ว โดยโรงแรมจัดในระดับใกล้เคียงกัน ซึ่งอาจจะปรับเปลี่ยนตามที่ระบุในโปรแกรม

เมื่อท่านชำระเงินค่าทัวร์ให้กับทางบริษัทฯแล้วทางบริษัทฯ จะถือว่าท่านได้ยอมรับเงื่อนไขข้อตกลงทั้งหมดนี้แล้ว

**** ขอขอบพระคุณทุกท่าน ที่มอบความไว้วางใจ ให้เราบริการ** ขอขอบพระคุณทุกท่าน ที่มอบความไว้วางใจ ให้เราบริการ ****