



SERENADE TOUR

# SERENADE TOUR

บริษัท เซเรเนด ทัวร์ จำกัด

234/142 หมู่ที่ 7 ต.ท้ายบ้านใหม่ อ.เมือง สมุทรปราการ 10280



เลขที่ใบอนุญาต 11/06303



serenadetour@gmail.com



089-981-4615



0899814615

อิสระฟรีดีย์

หรือเลือกซื้อทัวร์เสริม

HONG KONG  
DisneyLAND

HONGKONG  
PING 360



## Prohongkong HONGKONG

FREEDAY



Highlight

### บินตรงลงฮ่องกง

ขอพรสุดปังวัดหวังต้าเซียน  
ทำพิธียืมเงินเจ้าแม่กวนอิมของฮ่า  
หมูนกกังหันวัดเขากง ซุปปิ้งร้านหยกและจิวเวอร์รี่  
เลือกซื้อปิ้งหรือซื้อทัวร์เสริมฮ่องกงคิสมีย์แลนด์

PHK100-SL

Thai Lion air 3วัน 2คืน

SPECIAL



Dimsum



ราคาเริ่มต้น  
9,999



น้ำนักกระเป่า 15 กก.



รวมประกันอุบัติเหตุ



พักฮ่องกง  
โรงแรม 4 ดาว

อิสระฟรีเดย์  
หรือเลือกซื้อทัวร์เสริม

HONG KONG  
**DisneyLAND**  
HONGKONG  
坪PING 360



Prohongkong  
**HONGKONG**

FREEDAY



Highlight

**บินตรงลงฮ่องกง**

ขอพรสุดปังวัดหวังต้าเซียน  
ทำพิธียืมเงินเจ้าแม่กวนอิมสองห้า  
หมื่นกึ่งพันวัดเซกง ซุปปิ้งร้านหยกและจิวเวอร์รี่  
เลือกซื้อปิ้งหรือซื้อทัวร์เสริมฮ่องกงคิสนีแลนด์

PHK100-SL

**Thai Lion air 3 วัน 2 คืน**



Dimsum



น้ำหนักกระเป๋า 15 กก.



รวมประกันอุบัติเหตุ



พัสดองก  
โรงแรม 4 ดาว

ราคาเริ่มต้น  
**9,999**

# Prohongkong HONGKONG

FREEDAY



Highlight

## บินตรงลงฮ่องกง

ทิวทัศน์บึงวัดหวังต้าเซียน  
ทำพิธียืมเงินเจ้าแม่กวนอิมสององค์  
หมุนกังหันวัดเซกง ซุปปิ้งร้านหยกและจิ๋วเวอร์รี่  
เลือกซื้อปิ้งหรือซื้อทัวร์เสริมฮ่องกงคิสนีแลนด์

PHK100-SL

Thai Lion air 3 วัน 2 คืน



Dimsum

ราคาเริ่มต้น **9,999**

ราคาเริ่มต้น



น้ำหนักกระเป๋า 15 กก.



รวมประกันอุบัติเหตุ



พักฮ่องกง  
โรงแรม 4 ดาว

เที่ยวบินขาไป

Thai Lion air

DMK



HKG

เที่ยวบิน

เวลาออก

ถึงจุดหมาย

SL360

08.30

12.15

เที่ยวบินจากกลับ

Thai Lion air

HKG



DMK

เที่ยวบิน

เวลาออก

ถึงจุดหมาย

SL361

13.15

15.00

DAY

PROGRAM

B

L

D

MEAL

HOTEL

วันที่ 1 สนามบินดอนเมือง - สนามบินฮ่องกง  
(SL360 DMK-HKG 08.30-12.15)  
อิสระท่องเที่ยวตามอัธยาศัย หรือเลือกซื้อทัวร์เสริม  
- ฮ่องกงคิสนีแลนด์  
- กระเช้า NONG PING360

DORSETT HOTEL  
หรือเทียบเท่า  
★★★★

วันที่ 2 วัดหวังต้าเซียน-วัดเจ้าแม่กวนอิมสององค์- ร้านเครื่อง  
ประดับบาร์มีและหยกจิ๋วเวอร์รี่-วัดกังหันเซกง -  
The Symphony of light



-

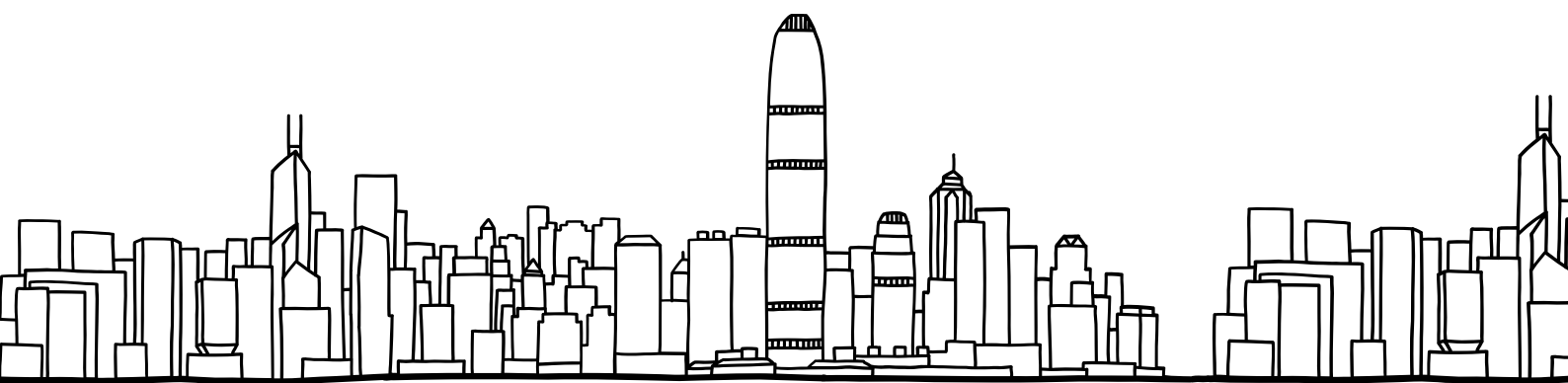
DORSETT HOTEL  
หรือเทียบเท่า  
★★★★

วันที่ 3 สนามบินฮ่องกง-สนามบินดอนเมือง  
(SL361 HKG - DMK 13.15-15.00)

-

-

-



# อัตราค่าบริการ

วันเดินทาง	ราคาผู้ใหญ่ พักห้องละ 2-3 ท่าน	ราคาเด็ก (อายุ 2-18 ปี)
01-03 พฤศจิกายน 2567	13,999 บาท	16,999 บาท
02-04 พฤศจิกายน 2567	12,999 บาท	15,999 บาท
03-05 พฤศจิกายน 2567	11,999 บาท	14,999 บาท
04-06 พฤศจิกายน 2567	9,999 บาท	12,999 บาท
05-07 พฤศจิกายน 2567	9,999 บาท	12,999 บาท
06-08 พฤศจิกายน 2567	9,999 บาท	12,999 บาท
07-09 พฤศจิกายน 2567	10,999 บาท	13,999 บาท
08-10 พฤศจิกายน 2567	13,999 บาท	16,999 บาท
09-11 พฤศจิกายน 2567	12,999 บาท	15,999 บาท
10-12 พฤศจิกายน 2567	11,999 บาท	14,999 บาท
11-13 พฤศจิกายน 2567	9,999 บาท	12,999 บาท
12-14 พฤศจิกายน 2567	9,999 บาท	12,999 บาท
13-15 พฤศจิกายน 2567	9,999 บาท	12,999 บาท
14-16 พฤศจิกายน 2567	11,999 บาท	14,999 บาท
15-17 พฤศจิกายน 2567	13,999 บาท	16,999 บาท
16-18 พฤศจิกายน 2567	12,999 บาท	15,999 บาท
17-19 พฤศจิกายน 2567	11,999 บาท	14,999 บาท
18-20 พฤศจิกายน 2567	9,999 บาท	12,999 บาท
19-21 พฤศจิกายน 2567	9,999 บาท	12,999 บาท
20-22 พฤศจิกายน 2567	9,999 บาท	12,999 บาท
21-23 พฤศจิกายน 2567	11,999 บาท	14,999 บาท
22-24 พฤศจิกายน 2567	13,999 บาท	16,999 บาท
23-25 พฤศจิกายน 2567	12,999 บาท	15,999 บาท
24-26 พฤศจิกายน 2567	11,999 บาท	14,999 บาท
25-27 พฤศจิกายน 2567	9,999 บาท	12,999 บาท
26-28 พฤศจิกายน 2567	9,999 บาท	12,999 บาท

# อัตราค่าบริการ

วันเดินทาง	ราคาผู้ใหญ่ พักห้องละ 2-3 ท่าน	ราคาเด็ก (อายุ 2-18 ปี)
27-29 พฤศจิกายน 2567	9,999 บาท	12,999 บาท
28-30 พฤศจิกายน 2567	11,999 บาท	14,999 บาท
29พฤศจิกายน-01ธันวาคม 2567	13,999 บาท	16,999 บาท
30พฤศจิกายน-02ธันวาคม 2567	12,999 บาท	15,999 บาท
01-03 ธันวาคม 2567	11,999 บาท	14,999 บาท
02-04 ธันวาคม 2567	10,999 บาท	13,999 บาท
03-05 ธันวาคม 2567	10,999 บาท	13,999 บาท
04-06 ธันวาคม 2567	14,999 บาท	17,999 บาท
05-07 ธันวาคม 2567	15,999 บาท	18,999 บาท
06-08 ธันวาคม 2567	15,999 บาท	18,999 บาท
07-09 ธันวาคม 2567	15,999 บาท	18,999 บาท
08-10 ธันวาคม 2567	15,999 บาท	18,999 บาท
09-11 ธันวาคม 2567	14,999 บาท	17,999 บาท
10-12 ธันวาคม 2567	14,999 บาท	17,999 บาท
11-13 ธันวาคม 2567	14,999 บาท	17,999 บาท
12-14 ธันวาคม 2567	13,999 บาท	16,999 บาท
13-15 ธันวาคม 2567	14,999 บาท	17,999 บาท
14-16 ธันวาคม 2567	14,999 บาท	17,999 บาท
15-17 ธันวาคม 2567	13,999 บาท	16,999 บาท
16-18 ธันวาคม 2567	9,999 บาท	12,999 บาท
17-19 ธันวาคม 2567	9,999 บาท	12,999 บาท
18-20 ธันวาคม 2567	9,999 บาท	12,999 บาท
19-21 ธันวาคม 2567	13,999 บาท	16,999 บาท
20-22 ธันวาคม 2567	15,999 บาท	18,999 บาท
21-23 ธันวาคม 2567	15,999 บาท	18,999 บาท
22-24 ธันวาคม 2567	16,999 บาท	19,999 บาท

# อัตราค่าบริการ

วันเดินทาง	ราคาผู้ใหญ่ พักห้องละ 2-3 ท่าน	ราคาเด็ก (อายุ 2-18 ปี)
23-25 ธันวาคม 2567	16,999 บาท	19,999 บาท
24-26 ธันวาคม 2567	15,999 บาท	18,999 บาท
25-27 ธันวาคม 2567	15,999 บาท	18,999 บาท
26-28 ธันวาคม 2567	16,999 บาท	19,999 บาท
27-29 ธันวาคม 2567	19,999 บาท	22,999 บาท
28-30 ธันวาคม 2567	19,999 บาท	22,999 บาท
29-31 ธันวาคม 2567	19,999 บาท	22,999 บาท
30 ธันวาคม 2567-01 มกราคม 2568	20,999 บาท	23,999 บาท
31 ธันวาคม 2567-02 มกราคม 2568	20,999 บาท	23,999 บาท
01-03 มกราคม 2568	19,999 บาท	22,999 บาท
02-04 มกราคม 2568	19,999 บาท	22,999 บาท
03-05 มกราคม 2568	18,999 บาท	21,999 บาท
04-06 มกราคม 2568	18,999 บาท	21,999 บาท
05-07 มกราคม 2568	17,999 บาท	20,999 บาท

ต้องการห้องพักเดี่ยว ชำระเพิ่มท่านละ 5,900 บาท

ราคาเด็กอายุไม่ถึง 2 ปี ณ วันเดินทาง (Infant) ท่านละ 5,000 บาท (ไม่มีที่นั่งบนเครื่องบิน)

\*\*\* ราคาจอยแลนด์หักออกจากราคาทัวร์ท่านละ 3,000 บาท \*\*\*

ราคาทัวร์ **ไม่รวมค่าทิปคนขับรถ และโถงรถขึ้นตามธรรมเนียม**  
(ชำระทุกท่าน ยกเว้น ทารกอายุไม่เกิน 2 ปี ยกเว้นให้)  
ขอเก็บค่าทิปโถงรถและคนขับรถ ณ สนามบินในวันเช็คอิน  
ท่านละ **2,000 บาท/ทริป/ท่าน**

กรณีถือหนังสือเดินทางต่างชาติบริษัทขอสงวนสิทธิ์  
เก็บค่าธรรมเนียมเพิ่มเติมท่านละ **5,000 บาท**

DAY  
1



สนามบินดอนเมือง - สนามบินฮ่องกง  
อิสระท่องเที่ยวตามอัธยาศัย  
หรือเลือกซื้อทัวร์เสริม

B -  
L -  
D -

สายการบิน



ส่งเกตุป้ายนี้



## คณะพร้อมกันที่สนามบิน



สนามบินดอนเมือง

อาคาร

ผู้โดยสารขาออก

เคาน์เตอร์

Thai Lion air  
FREEDOM TO FLY

เวลา

05.30 น.

เที่ยวบิน

SL360

ท่านจะพบกับเจ้าหน้าที่ส่งทิวรี่และหัวหน้าทิวรี่ คอยให้บริการต้อนรับท่านอย่างอบอุ่นแจกเอกสารการเดินทาง และอำนวยความสะดวกท่านขณะเช็คอินและโหลดสัมภาระ

DMK



HKG



(GMT+8)

เวลาที่ฮ่องกง เร็วกว่าไทย 1 ชั่วโมง

กรุณาปรับเวลาของท่าน เพื่อให้ตรงกับเวลานัดหมาย

เที่ยวบิน

เวลาออก

ถึงจุดหมาย

SL360

08.30

12.15



ใช้เวลาเดินทาง 02 ชั่วโมง 45 นาที

เนื่องจากตัวเครื่องบินของคุณจะเป็นตัวสุ่มระบบ Random ไม่สามารถเลือกที่นั่งได้ที่นั่งอาจจะไม่ได้ที่นั่งติดกัน และไม่สามารถเลือกช่วงที่นั่งบนเครื่องบินได้ในคณะ ซึ่งเป็นไปตามเงื่อนไขของสายการบิน

12.15 น.

เดินทางถึงสนามบินฮ่องกง นำท่านผ่านพิธีการตรวจคนเข้าเมือง



สนามบิน



นำท่านเดินทางสู่โรงแรม



โรงแรม

\*\* ท่านสามารถอิสระท่องเที่ยวได้ ทั้งนี้มีหัวหน้าทิวรี่พร้อมให้คำแนะนำการเดินทางไปยังแหล่งท่องเที่ยวต่างๆ \*\*



# สถานที่ท่องเที่ยวแนะนำ

\*\* ท่านสามารถอิสระท่องเที่ยวแบบเต็มวัน ทั้งนี้มีหัวหน้าทัวร์พร้อมให้คำแนะนำการเดินทางไปยังแหล่งท่องเที่ยวต่างๆ \*\*



## ✓ SKY100

Sky100 จุดชมวิวที่สูงที่สุดในฮ่องกง อยู่บนชั้น 100 ของตึก International Commerce Centre (ICC) สามารถชมวิวเมืองฮ่องกงทั้งฝั่งเกาะลูนเกาะฮ่องกง เกาะลันเตาได้ 360 องศา

## ✓ HOLLYWOOD ROAD

Hollywood Road เกี่ยวย่านตึกเก่า ถนนฮอลลีวูด หนึ่งในย่านเก่าแก่ที่สุดของฮ่องกง สองข้างทางจะรายล้อมไปด้วยตึกสมัยโบราณ มีสตรีทอาร์ตเก๋ๆ ตกแต่งอยู่ตามมุมต่างๆ แถมนยังมีร้านอาหาร และร้านค้ายางของเก่า ให้เลือกซื้อกันอีกด้วย

## ✓ HONGKONG TRAM

สัมผัสประสบการณ์ใหม่ๆ ลองนั่งรถรางที่เป็นเอกลักษณ์แห่งเกาะฮ่องกง มี 2 ชั้นมาพร้อมรูปลักษณ์ที่ค่อนข้างย้อนยุค โดยแต่ละตู้โดยสารจะมีสีสັນและลวดลายที่สะดุดตา จุด Check Point ที่นักท่องเที่ยวส่วนใหญ่รู้จักได้แก่ ย่าน Central, Wan Chai, Causeway Bay, Sheung Wan เป็นต้น

## เลือกซื้อOPTION เสริม



## NONG PING 360

ราคา 1,490.- / ท่าน (ราคานี้ไม่รวมรถรับ-ส่ง)



**Ngong Ping 360** นั่งกระเช้าชมวิวข้ามผ่านทะเลสีครามเพื่อขึ้นไปนมัสการพระใหญ่เทียนถานแห่งวัดโปหลิน หากต้องการซื้อตั๋ว **ต้องแจ้งล่วงหน้าก่อนวันเดินทาง** ทัวร์กระเช้า นองปิง 360 ไหว้พระใหญ่เกาะลันเตา ท่านละ 1,490 บาท (ไม่รวมรถรับ-ส่ง) (หากต้องการอัพเกรดกระเช้าเป็นคริสตัลพื้นใสแจ้งก่อนวันเดินทาง เพิ่มอีกท่านละ 790 บ.) ไม่รวมรถรับ-ส่ง





# DISNEYLAND HONGKONG (ราคานี้ไม่รวมรถรับ-ส่ง)

เริ่มต้น

ผู้ใหญ่ ราคา 3,990.- เด็ก 3-11 ปี ราคา 3,090.-

กรุณาสอบถามก่อนทำการจอง



สวนสนุกชื่อดังของโลกที่มีทั้งเครื่องเล่น การแสดงโชว์ ขบวนพาเหรดของตัวการ์ตูนดิสนีย์ในวัยเด็กที่คุ้นเคยของใครหลายคน หากต้องการซื้อตั๋ว ต้องแจ้งล่วงหน้าก่อนวันเดินทาง (ราคาไม่รวมรถรับ-ส่ง) ด้านในของฮ่องกงดิสนีย์แลนด์ จะแบ่งเครื่องเล่นออกทั้งหมด 7 โซนด้วยกัน

**ZONE 1 :** GRIZZLY GULCH พบกับ BIG GRIZZLY RUNAWAY MINE CARS รถไฟตะลุยเมืองในเทือกเขาน็อกซ์

**ZONE 2 :** TOMORROWLAND พบกับ SPACE MOUNTAIN รถไฟตะลุยจักรวาลที่มีเทคนิคแสงสีเสียงสุดอลังการ เหมือนได้นั่งอยู่ในสนามรบบนอวกาศ เป็นหนึ่งในเครื่องเล่นไฮไลท์เลยทีเดียว

**ZONE 3 :** TOY STORY LAND พบกับ RC RACER รถไฟเหาะบนรางตัวยู รถไฟเหาะถูกออกแบบให้เหมือนกับรถบังคับ RC ของ ANDY จากเรื่อง TOY STORY

**ZONE 4 :** ADVENTURELAND พบกับ JUNGLE RIVER CRUISE ล่องเรือผจญภัยในดินแดนของสัตว์ป่านานาชนิด เราจะได้พบเจอสัตว์ต่างๆมากมาย เหมือนเราได้เป็นเมมาคิลิเลยทีเดีย

**ZONE 5 :** FANTASYLAND พบกับเครื่องเล่นที่จะเติมเต็มจินตนาการในดินแดนแห่งเทพนิยายให้กับทุกท่าน มีทั้งปราสาท และเครื่องเล่นแนวแฟนตาซีให้ทุกท่านได้เพลิดเพลิน

**ZONE 6 :** MAIN STREET USA โซนแรกเมื่อเดินเข้าไป จะพบกับร้านค้าของฝาก ของที่ระลึกตลอดเส้นทาง ไม่ว่าจะเป็นพวงกุญแจ เครื่องประดับ และของใช้อีกเยอะแยะมากมาย

**ZONE 7 :** MYSTIC POINT เป็นโซนของเรื่องราวลึกลับ การผจญภัยในคฤหาสน์ MYSTIC MANOR ปราสาทที่รวบรวมของแปลกจากทั่วทุกมุมโลก เติมไปด้วยกลิ่นอายของเวทมนตร์



เพื่อไม่รบกวนเวลาอันมีค่าของท่าน  
อิสระรับประทานอาหารกลางวันและอาหารเย็น



ที่พัก คืนที่ 1 : DORSETT HOTEL หรือเทียบเท่าระดับ 4 ดาว(ประเทศฮ่องกง)



DAY  
2

วัดหวังต้าเซียน - วัดเจ้าแม่กวนอิมสองอ่า -

ร้านเครื่องประดับบารมีและหยกจิวเวอร์รี่ - วัดกั๋งหันแซง -

THE SYMPHONY OF LIGHT

B โรงแรม

L ภัตตาคาร

D -



รับประทานอาหารเช้า มื้อที่ 1# โรงแรม



### นำทุกท่านเดินทางสู่ **วัดหวังต้าเซียน**

นำท่านขอพรเทพเจ้าด้ายแดง "**เทพเจ้าหยกไหลว**" หรือที่รู้จักกันในนามเทพเจ้าแห่งฉันทรา หรือผู้เฒ่าแห่งดวงจันทร์ โดยเราจะเห็นรูปปั้นองค์เทพเจ้าถือสมุดเนื้อคู่อยู่ตรงกลางระหว่างด้านซ้ายเป็นเจ้าสาวด้านขวาเป็นเจ้าบ่าว มีด้ายแดงผูกโยงไปยังองค์หยกไหลว จะมีวิธีการทำนึ่งสำหรับสอดด้ายแดงแสดงให้เห็นอยู่ด้านหน้า เดินไปหยิบด้ายแดงซึ่งจะมีวางอยู่ตรงซุ้มด้านซ้ายมือแล้วก็ทำนึ่งตาม **ที่สำคัญอย่าทำด้ายแดงหลุดมือเด็ดขาด**



### หลังจากนั้นนำท่านไปยัง **วัดเจ้าแม่กวนอิมสองอ่า**

เป็นหนึ่งในวัดที่เก่าแก่ที่สุดของฮ่องกง สร้างขึ้นในปี ค.ศ.1873 นำท่านขอพรเจ้าแม่กวนอิมสองอ่า พร้อมทั้งทำพิธียืมเงินเทพเจ้า เพื่อให้ร่ำรวยเงินทอง เงินไหลกองทองไหลมา วัดเจ้าแม่กวนอิมสองอ่า เป็นวัดที่ขึ้นชื่อในการด้านเงินทอง ปลอดภัย ปิดยอดงาย ปิดดีล รับทรัพย์รัวๆ โดยจะมีการขอพร และยืมเงินเจ้าแม่กวนอิมสองอ่า



รับประทานอาหารกลางวัน มื้อที่ 2# ภัตตาคาร





## โรงงานจิวเวลรี่กึ่งหันนำโชค

โรงงานจิวเวลรี่ที่ขึ้นชื่อของฮ่องกง พบกับงานดีไซน์ที่ได้รับรางวัลอันดับเยี่ยม และใช้ในการเสริมดวงเรื่องฮวงจุ้ย โดยการย่อใบพัดของกังหันวัดแขกหมิว มาทำเป็นเครื่องประดับไม่ว่าจะเป็น จี้แหวน กำไล เพื่อให้เป็นเครื่องประดับติดตัว และเสริมดวงชะตาให้ก้าวหน้า เงินทองหลั่งไหล

## ร้านหยกปีเซียนนำโชค

โรงงานหยกแท้ ที่คนฮ่องกงเชื่อว่าช่วยในเรื่องของการค้าขายและเสริมอำนาจบารมีของผู้ใส่ โดยเฉพาะการเสริมดวงเรื่องฮวงจุ้ย การงาน พนักงานขาย เชื่อกันว่าลูปตัวปีเซียนเข้าตัวต่อหน้าลูกค้า จะทำให้ปิดการขายได้สำเร็จ และยังได้รับการปลุกเสกจากองค์ดาไลลามะทุกชิ้น

**หมายเหตุ :** ตามนโยบายของฮ่องกงร่วมกับการท่องเที่ยวแห่งเมืองฮ่องกงเพื่อโปรโมทสินค้าพื้นเมือง ในนามของร้าน รัฐบาล คือ จิวเวลรี่ หยก สมุนไพร ฯลฯ ซึ่งจำเป็นต้องระบุไว้ในโปรแกรมทัวร์ เพราะมีผลกับราคากำไร ทางบริษัทฯ จึง อยากรเรียนชี้แจงลูกค้าทุกท่านว่า ร้านรัฐบาลทุกร้านจำเป็นต้องรบกวนทุกท่านแวะชม ชื่อหรือไม่ชื่อนั้นอยู่กับความพอใจ ของลูกค้าเป็นหลัก ไม่มีการบังคับใดๆ ทั้งสิ้น และถ้าหากลูกค้าไม่มีความประสงค์จะเข้าร้าน รัฐบาลจีนทุกเมือง ทางบริษัท ฯ ขอสงวนสิทธิ์ในการเรียกเก็บค่าใช้จ่ายที่เกิดขึ้นจากท่านเป็น **จำนวนเงิน 500 เหรียญฮ่องกง / คน / ร้าน**



## CHE KUNG TEMPLE



**วัดกังหันแขก** หรือที่รู้จักกันในชื่อ **“วัดแขก”** ตั้งอยู่ในฮ่องกง เป็นสถานที่ที่มีชื่อเสียงในการขอพรให้โชคดีและความเจริญรุ่งเรือง โดยเฉพาะในเรื่องการงานและธุรกิจวัดนี้มีเอกลักษณ์ด้วยกังหันลมที่ตั้งอยู่หน้าวัดซึ่งผู้คนมักจะหมุนเพื่อขอให้โชคดีและขจัดสิ่งไม่ดีออกไปการไปเยือนวัดแขกไม่เพียงแต่เป็นการทำบุญแต่ยังเป็นโอกาสที่ดีในการสัมผัสวัฒนธรรมจีนและวิถีชีวิตที่สวยงามรอบๆวัดนอกจากนี้ยังมีการแสดงพิธีกรรมต่างๆที่น่าสนใจที่ผู้เยี่ยมชมสามารถรับชมได้



### แนะนำวิธีการไหว้ เราจะเริ่มต้นจากการไหว้เทวดาฟ้าดิน

- เตรียมรูป และเครื่องบูชา สามารถหาซื้อชุดไหว้ได้จากหน้าทางเข้าวัดชุดไหว้ทั่วไป (ประกอบด้วย รูปสี่แดง 3 ดอก รูปดอกเล็ก 1 กำ และกระดาษเงินกระดาษทอง (ให้เขียนชื่อ-นามสกุล ลงไปในกระดาษด้วย) ราคาชุดไหว้มีตั้งแต่หลักสิบ หลักร้อย และหลักพันสามารถเลือกได้แล้วแต่กำลังทรัพย์ของแต่ละท่าน)
- เตรียมไหว้ด้วยการนำรูปไปให้เจ้าหน้าที่วัดช่วยจุด ส่วนกระดาษเงินกระดาษทองที่ได้มานั้นให้เขียนชื่อ-นามสกุล ลงไปเพื่อช่วยเสริมสิริมงคลและปิดเป่าเรื่องร้ายออกไปจากชีวิต จากนั้นถือกำรูปและกระดาษเงินกระดาษทองไว้ในมือ โดยให้รูปอยู่ด้านใน ส่วนกระดาษเงินกระดาษทองอยู่ด้านนอก
- หันหน้าออกนอกวัด กล่าวแจ้งฟ้าดิน โดยบอกชื่อ นามสกุล วันเดือนปีเกิด และวัตถุประสงค์ที่มากำบุญวัดนี้ ไหว้ แล้วหันกลับมา ด้านในวัด ไหว้ 3 ครั้ง
- เจ้าหน้าที่นำท่านไหว้ จะช่วยยกกล่าวนำอธิษฐาน เมื่อจบประโยคอธิษฐาน เจ้าหน้าที่จะกักกล่าวประโยคปิดท้ายว่า "เฮงๆ รวยๆ" สารุ สารุ สารุ ให้พูดตามด้วยเสียงดังฟังชัด จากนั้นให้นำรูปไปปักกระดาษละ 3 ดอก หลังจากเราไหว้เทพเจ้าฟ้าดินเสร็จแล้วเดินเข้ามาในตั่ววัดก็จะเจอองค์แขกหมิว



# THE SYMPHONY OF LIGHT



"The Symphony of Lights" เป็นการแสดงแสงและเสียงที่มีชื่อเสียงในฮ่องกง จัดขึ้นทุกคืนเวลา 20:00 น. โดยมีจุดเริ่มต้นที่อ่าววิคตอเรีย การแสดงนี้มีการประสานงานระหว่างตึกสูงในย่านเกาลูนและฮ่องกง สร้างสรรค์โดยใช้แสงเลเซอร์, ไฟ LED, และเสียงดนตรีประกอบการแสดงนี้ใช้เวลาประมาณ 13 นาที และเป็นหนึ่งในกิจกรรมที่ดึงดูดนักท่องเที่ยวและคนท้องถิ่นให้มาชมกัน



เพื่อไม่รบกวนเวลาอันมีค่าของท่าน  
อิสระรับประทานอาหารเย็น



ที่พัก คืนที่ 2 : DORSETT HOTEL หรือเทียบเท่าระดับ 4 ดาว(ประเทศฮ่องกง)



DAY  
3



สนามบินฮ่องกง-สนามบินดอนเมือง  
(SL361 HKG - DMK 13.15-15.00)

B	-
L	-
D	-

สายการบิน

Lionair



เพื่อไม่รบกวนเวลาอันมีค่าของท่าน  
อิสระรับประทานอาหารเช้า



ถึงเวลาอันสมควรนำท่านเดินทางสู่ สนามบินฮ่องกง เพื่อเดินทางกลับสู่ กรุงเทพฯ ประเทศไทย

13.15 น.



สนามบิน  
ฮ่องกง



นำท่านเดินทางสู่กรุงเทพฯ (ใช้เวลาเดินทางประมาณ 2 ชั่วโมง 50 นาที)

15.00 น.



สนามบิน  
ดอนเมือง

เดินทางถึงประเทศไทย พร้อมความประทับใจไม่รู้ลืม

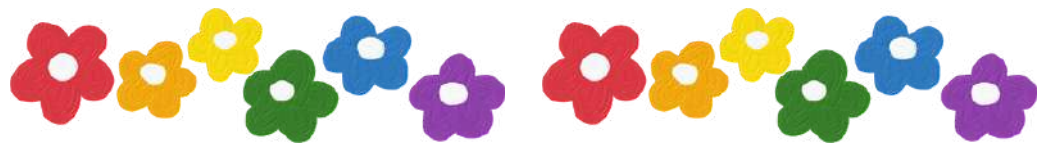


# ราคาทัวร์ **ไม่รวมค่าทิปคนขับรถและไกด์ท้องถิ่นตามธรรมเนียม** (ชำระทุกท่าน ยกเว้น ทารกอายุไม่เกิน 2 ปี ยกเว้นให้) ขอเก็บค่าทิปไกด์และคนขับรถ ณ สนามบินในวันเช็คอิน **ท่านละ 2,000 บาท/ทริป/ท่าน**

**\*\*\*สำคัญมาก กรุณานำหนังสือเดินทาง (PASSPORT) มาในวันเดินทาง\*\*\***  
ทางบริษัท ไม่สามารถรับผิดชอบ ในกรณีที่ท่านลืมนำมา หรือนำหนังสือเดินทางมาผิดเล่ม **พาสปอร์ตต้องให้อายุไม่ต่ำกว่า 7 เดือน**



**ไม่สามารถยกเลิกการเดินทางได้ เนื่องจากเป็นราคาโปรโมชั่น  
(แต่สามารถเปลี่ยนผู้เดินทางได้ตามเงื่อนไขของสายการบิน)**



## สำคัญ กรุณาอ่านเงื่อนไขแบบท้ายโดยละเอียด

เพื่อประโยชน์สูงสุดของลูกค้าทุกท่าน หากชำระเงินแล้ว  
ทางบริษัทฯ จะต้องที่ท่านยอมรับเงื่อนไขแล้วจะไม่สามารถเปลี่ยนแปลงเงื่อนไขได้

รายการทัวร์สามารถสลับ ปรับเปลี่ยนหรืองดไปบางรายการ  
ได้ตามความเหมาะสม โดยไม่ต้องแจ้งให้ทราบล่วงหน้า

อันเนื่องมาจากสภาพอากาศ เหตุการณ์ทางธรรมชาติ เหตุการณ์เมือง สภาพการจราจร สายการบิน หรือเหตุสุดวิสัยต่างๆ  
ทั้งนี้คำนึงถึงความปลอดภัย ความเป็นไปได้ และผลประโยชน์ของผู้เดินทางเป็นสำคัญ

ทางผู้เดินทางจะไม่ฟ้องร้องใดๆ อันเนื่องมาจากได้รับทราบเงื่อนไขก่อนเดินทางแล้ว

บริษัท ฯ ขอสงวนสิทธิ์เริ่มและจบการให้บริการที่ สนามบินต้นทางไปเท่านั้น



กรณีผู้เดินทางมาจากต่างจังหวัด หรือต่างประเทศ และจะทำการสำรองตัวเครื่องบินหรือยานพาหนะอื่นๆ เพื่อใช้ในการเดินทางไปและกลับ ณ  
สนามบิน ทางบริษัท จะไม่รับผิดชอบค่าใช้จ่ายเนื่องมาจาก เป็นค่าใช้จ่ายที่นอกเหนือจากโปรแกรมทัวร์

### หมายเหตุ

หากท่านมีความจำเป็นจะต้องซื้อตัวเครื่องบินภายในประเทศ เพื่อบินไปและกลับจากกรุงเทพฯ กรุณาสอบถาม  
เที่ยวบินเพื่อยืนยันกับทางเจ้าหน้าที่ก่อนทำการจอง และขอความกรุณาให้ท่านซื้อตัวเครื่องบินประเภทที่  
สามารถเลื่อนวันและเวลาเดินทางได้ อันเนื่องมาจากหากเกิดความผิดพลาดจากทางสายการบิน ไม่ว่าจะ  
เป็นการยกเลิกเที่ยวบิน การล่าช้าของสายการบิน การยุบเที่ยวบินรวมกัน ตารางการเดินทางมีการ  
เปลี่ยนแปลง ซึ่งสายการบินพิจารณาสถานการณ์แล้วพบว่าอยู่เหนือการควบคุมของทางสายการบิน หรือจะ  
เป็นเหตุผลเชิงพาณิชย์ หรือเป็นเหตุผลด้านความปลอดภัย ดังนั้นเหตุผลเหล่านี้ อยู่เหนือการควบคุมของบริ  
ษัทฯ บริษัทฯ ขอสงวนสิทธิ์ที่จะไม่รับผิดชอบและไม่คืนค่าใช้จ่ายใดๆ ทั้งสิ้น **อนึ่ง บริษัทฯ จะคอมเพิร์มกรุ๊ป  
ประมาณ 5-7 วัน ก่อนเดินทาง ขอภัยในความไม่สะดวก**



# รายละเอียดเพิ่มเติม

ตามนโยบายการการท่องเที่ยวของประเทศฮ่องกง/จีน (มาเก๊า เซินเจิ้น และจูไห่) ผู้เดินทางจำเป็นต้องมีการเข้าชมสินค้าของทางรัฐบาล อาทิ โรงงานจิวเวลรี่ ร้านหยก ร้านยา ร้านยางพารา เป็นต้น ผู้เดินทางจะต้อง มีการเข้าชมสินค้าของทางรัฐบาล \*ที่ระบุไว้ในรายการทัวร์ทั้งหมด\* ซึ่งทางบริษัทฯจำเป็นต้องระบุไว้ หากจะซื้อหรือไม่ซื้อขึ้นอยู่กับความพึงพอใจของท่าน (ใช้เวลาแต่ละร้านไม่เกิน 90 นาที)

หากท่านใดไม่เข้าร้านดังกล่าวจะต้องจ่ายค่าทัวร์เพิ่ม เนื่องจากมีผลต่อราคาทัวร์ทางบริษัทฯขอสงวนสิทธิ์คิดค่าดำเนินการเป็นเงิน 500 เหรียญฮ่องกง / คน / ร้าน และทางบริษัทฯจะขอถือว่าท่านรับทราบ และยอมรับเงื่อนไข ดังกล่าวแล้ว



เนื่องจากทัวร์ครั้งนี้มีจุดประสงค์เพื่อเดินทางท่องเที่ยวเป็นหมู่คณะเท่านั้น หากต้องการแยกตัวออกจากคณะเดินทางโดยไม่ลงร้านรัฐบาล บริษัทฯขอสงวนสิทธิ์คิดค่าดำเนินการแยกท่องเที่ยวเป็นเงิน 500 เหรียญฮ่องกง / คน / ร้าน

หากเกิดความล่าช้าของสายการบิน หรือสายการบินยกเลิกเที่ยวบิน ไม่ว่าจะเป็นการท่องเที่ยวกลางหรือภัยพิบัติทางธรรมชาติ ซึ่งท่านต้องยอมรับในเงื่อนไขนี้ ในกรณีที่เกิดเหตุสุดวิสัยอาจมีการปรับเปลี่ยนโปรแกรมตามความเหมาะสม



หากท่านใช้บริการทางบริษัทไม่ครบ เช่น ไม่ทานอาหาร ไม่เที่ยวตามโปรแกรม ทางบริษัทฯขอสงวนสิทธิ์ไม่รับผิดชอบใดๆทั้งสิ้น เนื่องจากค่าใช้จ่ายทั้งหมดทางบริษัทได้ทำการชำระก่อนออกเดินทางแล้วเรียบร้อย



หนังสือเดินทางจะต้องไม่มีการชำรุด เปียกน้ำ การขีดเขียนรูปต่างๆ ลายปี้มต่างๆที่ไม่ใช่การประทับตราจากประเทศนั้นๆ หากเจ้าหน้าที่ตรวจคนเข้าเมืองปฏิเสธการเข้า-ออกเมืองของท่าน ทางบริษัทฯจะไม่รับผิดชอบใดๆทั้งสิ้น



ผู้เดินทางที่อายุไม่ถึง 18 ปีบริบูรณ์ไม่ได้เดินทางกับบิดา มารดา ต้องมีจดหมายยินยอมให้บุตรเดินทางไปต่างประเทศจากบิดาหรือมารดาแนบมาด้วย

โปรดตรวจสอบทุกครั้งก่อนจองทัวร์ว่าท่านสามารถเดินทางออกนอกประเทศได้ หากท่านมีคดีความที่ไม่อนุญาตให้ท่านเดินทางออกนอกประเทศได้ ด้วยเหตุนี้เป็นเหตุการณ์ที่อยู่เหนือการควบคุมของทางบริษัทฯ ดังนั้นทางบริษัทฯจะไม่รับผิดชอบใดๆทั้งสิ้น



กรณีหญิงตั้งครรภ์ ท่านจะต้องมีใบรับรองแพทย์ ระบุชัดเจนว่าท่านสามารถเดินทางออกนอกประเทศได้ รวมถึงรายละเอียดอายุครรภ์ที่ชัดเจน สิ่งนี้อยู่เหนือการควบคุมของทางบริษัทฯ ดังนั้นทางบริษัทฯจะไม่รับผิดชอบใดๆทั้งสิ้น



# อัตราค่าบริการนี้รวม



ค่าตัวเครื่องบินโดยสารชั้นประหยัด ไป-กลับ พร้อมคณะ  
รวมค่าภาษีสนามบิน และค่าธรรมเนียมเช็คอิน

**ยกเว้น** หากมีการประกาศปรับขึ้นจากทางสายการบินจะมีการเรียกเก็บเพิ่มเติมจากท่าน  
ภายหลัง และเนื่องจากเป็นตั๋วกรุ๊ปไม่สามารถ อัปเดตที่นั่งได้ และไม่สามารถเลื่อนวัน  
เดินทางได้ ท่านต้องไป-กลับพร้อมกรุ๊ปเท่านั้น ทั้งนี้เป็นไปตามเงื่อนไขของสายการบิน



น้ำหนักกระเป๋า โหลดใต้ท้องเครื่องบินละ

**15 กิโลกรัม**

(ขึ้นอยู่กับสายการบินที่ใช้ในการเดินทาง)



กระเป๋าถือขึ้นเครื่อง 1 ใบ

**น้ำหนักไม่เกิน 7 กิโลกรัม**

เป็นไปตามที่สายการบินกำหนด



ค่ารถโค้ชปรับอากาศนำเที่ยวและรับส่ง  
ตามรายการที่ระบุไว้ในโปรแกรมทัวร์

## HOTEL



ค่าที่พักตามที่ระบุในรายการหรือเทียบเท่าระดับเดียวกัน (พักห้องละ 2 ท่าน)

หากประเภทห้อง ที่ท่านริเคอสมาดเต็ม อาทิเช่น ริเคอสห้องพักเป็น TWIN หรือ  
DOUBLE ทางบริษัทขอสงวนสิทธิ์ในการปรับ  
ประเภทห้องพัก เป็นตามที่โรงแรมมีอยู่ โดยไม่ต้องแจ้งให้ทราบล่วงหน้า

## น้ำดื่ม

วันละ 1 ขวด  
เฉพาะวันที่ทำทัวร์  
เท่านั้น



## ค่าอาหาร

ตามรายการที่ระบุไว้ในโปรแกรมทัวร์



ค่าธรรมเนียมเข้าชมสถานที่  
ตามรายการที่ระบุไว้ในโปรแกรมทัวร์

ค่าเบี้ยประกันอุบัติเหตุในการเดินทางท่องเที่ยวระหว่างการเดินทาง

(เช่น โชนานรธรรม)

**วงเงินประกันท่านละ 1,000,000 บาท**

ค่าประกันอุบัติเหตุและค่ารักษาพยาบาล คุ้มครองเฉพาะกรณีที่ได้รับอุบัติเหตุระหว่างการเดินทาง  
ไม่คุ้มครองถึงการสูญเสียทรัพย์สินส่วนตัวและไม่คุ้มครองโรคประจำตัวของผู้เดินทาง







# อัตราค่าบริการไม่รวม



## ค่าใช้จ่ายส่วนตัวของผู้เดินทาง

ค่าโทรศัพท์, ค่าซักรีด, มินิบาร์ในห้องพัก  
ทีวีช่องพิเศษ และค่ายานพาหนะ ฯลฯ

ที่ไม่ได้ระบุไว้ในรายการทัวร์



- ค่าทำหนังสือเดินทาง
- ค่าวีซ่าและค่าดำเนินการยื่นขอวีซ่า

## ค่าใช้จ่ายซึ่งอยู่เหนือการควบคุมของบริษัทฯ

การนัดหยุดงาน    ความล่าช้าของสายการบิน    การประท้วง

การจลาจล    อุบัติภัยทางธรรมชาติ

การถูกปฏิเสธไม่ให้เข้าเมืองจากเจ้าหน้าที่ตรวจคนเข้าเมือง  
และ เจ้าหน้าที่กรมแรงงานทั้งในประเทศ และ ต่างประเทศ



## ค่าน้ำหนักกระเป๋า

ที่เกินกว่าสายการบินกำหนด

หรือ

สัมภาระใหญ่กว่ามาตรฐาน



## ค่าใช้จ่ายที่เกี่ยวข้องกับ COVID-19



## ค่าใช้จ่ายที่เกี่ยวข้องกับภาษี

- ค่าภาษีน้ำมัน ที่สายการบินเรียกเก็บเพิ่ม ภายหลังจากที่บริษัทฯ ได้ออกขายโปรแกรมทัวร์ไปแล้ว
- ค่าภาษีมูลค่าเพิ่ม 7 % และ หัก ณ ที่จ่าย 3 %



## • ค่าตรวจ ATK หรือ RT-PCR

ค่าตรวจ RT-PCR ก่อนออกเดินทาง 72 ชั่วโมง หรือ ATK 24 ชั่วโมงก่อนออกเดินทางจากประเทศไทย

การตรวจ RT-PCR ภายหลังจากประเทศไทย ที่มีผลเป็นลบ ต้องตรวจก่อนเดินทางไม่เกิน 72 ชั่วโมง และเป็นแบบฟอร์มที่ทางญี่ปุ่นกำหนดเท่านั้น ท่านต้องยื่นผลให้กับทางบริษัท กรณีเป็นบวกหรือติดโควิด ต้องมีผลตรวจและใบรับรองแพทย์ใช้ในการยืนยัน เพื่อทำการย้ายวันเดินทาง หรือเก็บเครดิตการเดินทาง อาจมีการเก็บค่าใช้จ่ายตามจริง ทั้งนี้ขึ้นอยู่กับนโยบายของสายการบินและบริษัทผู้ค้า และต้องไม่รับรองผลการตรวจเป็นภาษาอังกฤษเท่านั้น

ค่าทิปไกด์ คนขับรถ และ ไกด์ท้องถิ่น

**2,000 บาท/ท่าน/ทริป**

(บังคับตามระเบียบธรรมเนียมของประเทศ)

**Tour Leader [TL]**

ท่านสามารถให้ทิปได้ตามความพึงพอใจของท่าน





# เงื่อนไขการให้บริการ

## การสำรองที่นั่ง / การชำระมัดจำและชำระส่วนที่เหลือ



**กรุณาสำรองที่นั่งและ ชำระมัดจำ** ท่านละ 10,000 บาท/ท่าน ภายใน 24 ชั่วโมง เพื่อสำรองสิทธิ์ในการเดินทาง **และชำระส่วนที่เหลือทั้งหมดก่อนออกเดินทาง 30 วัน** มิเช่นนั้น บริษัทฯ จะถือว่าท่าน ยกเลิกการเดินทางโดยอัตโนมัติท่านจะโดนยึดมัดจำโดยที่ท่านจะไม่สามารถเรียกร้องใดๆ คืนได้ อันเนื่องมาจากบริษัทฯ จำเป็นที่จะต้องสำรองจ่ายค่าใช้จ่ายในส่วน ของที่พักและตั๋วเครื่องบินไปก่อนหน้านั้นแล้ว หากท่านสำรองที่นั่งน้อยกว่า 30 วัน ทางบริษัทฯ เรียกเก็บยอดเต็มจำนวนทันที **หลังจากทำการจองแล้ว กรุณาเตรียมเอกสารสำหรับการเดินทางให้พร้อม เช่น หน้าพาสปอร์ตเพื่อออกตัวหรือคำขอพิเศษเพิ่มเติมต่างๆ ให้แก่พนักงานขาย และหากท่านชำระเงินเข้ามาไม่ว่าจะบางส่วนหรือทั้งหมด บริษัทฯ จะถือว่าท่านได้ยอมรับเงื่อนไขที่ระบุไว้ทั้งหมดนี้แล้ว**

## จำนวนคนในการออกเดินทาง

ทางบริษัทฯ ขอสงวนสิทธิ์ในการเรียกเก็บเงินเพิ่มเติม ยกเลิกหรือเลื่อนการเดินทางหาก มีผู้เดินทาง **น้อยกว่า 10 ท่าน** ซึ่งทำให้กรุ๊ปไม่สามารถออกเดินทางได้ โดยบริษัทฯ **จะแจ้งท่านล่วงหน้าอย่างน้อย 3-5 วัน** ก่อนออกเดินทาง และหากไม่สามารถออกเดินทางได้ ทางบริษัทฯ ยินดีที่จะคืนเงินทั้งหมดให้ท่านหรือจัดหาทัวร์อื่นให้ท่านหากท่านต้องการ



## การรับการดูแลเป็นพิเศษ

กรณีผู้เดินทางต้องการความช่วยเหลือเป็นพิเศษ อาทิเช่น **การใช้วีลแชร์ กรุณาแจ้งบริษัทฯ อย่างน้อย 7 วันก่อนการเดินทาง** มิฉะนั้นบริษัทฯ จะไม่สามารถจัดการล่วงหน้าได้ เนื่องจากการขอวีลแชร์ในสนามบินนั้น ต้องมีขั้นตอนในการขอล่วงหน้า และบางสายการบินอาจมีการเรียกเก็บค่าใช้จ่าย ทั้งทางสนามบินในไทยและในต่างประเทศ ซึ่งผู้เดินทางสามารถสอบถามกับเจ้าหน้าที่ได้โดยตรงก่อนทำการจอง และหากในคณะของท่านมีผู้ต้องการดูแลพิเศษ เช่น ผู้ที่นั่งรถเข็น (Wheelchair), เด็ก, ผู้สูงอายุและผู้ที่มีโรคประจำตัวหรือไม่สะดวกในการเดินทางท่องเที่ยวในระยะเวลาเกินกว่า 4 - 5 ชั่วโมง ติดต่อกัน ท่านและครอบครัวต้องให้การดูแลสมาชิกภายในครอบครัวของท่านเอง เนื่องจากการเดินทางเป็นหมู่คณะ หัวหน้าทัวร์มีความจำเป็นต้องดูแลคณะทัวร์ทั้งหมด



## การถูกปฏิเสธในการเข้าหรือออกประเทศ

ในกรณีที่กองการตรวจคนเข้าเมืองปฏิเสธมิให้ท่านเดินทางเข้าหรือออกประเทศ ไม่ว่าจะเป็ประเทศไทยหรือต่างประเทศก็ตาม บริษัทฯ ขอสงวนสิทธิ์ในการไม่คืนค่าทัวร์ไม่ว่าจะกรณีใดๆ ก็ตาม ซึ่งการตรวจคนเข้าเมืองนั้นเป็นสิทธิ์ของเจ้าหน้าที่ของรัฐของประเทศนั้นๆ และขอแจ้งให้ผู้เดินทางทราบว่าทางบริษัทฯ และมัคคุเทศก์หรือหัวหน้าทัวร์ ไม่มีสิทธิ์ที่จะช่วยเหลือใดๆ ทั้งสิ้น เพราะอำนาจการตัดสินใจเป็นของเจ้าหน้าที่ทางกองการตรวจคนเข้าเมืองโดยเด็ดขาด อนึ่งทางบริษัทฯ มีจุดประสงค์ที่ทำการธุรกิจเพื่อการท่องเที่ยวเท่านั้น ไม่สนับสนุนให้ลูกค้าเดินทางเข้า-ออกประเทศอย่างผิดกฎหมาย และ **หนังสือเดินทางจะต้องมีอายุเหลือไม่น้อยกว่า 6 เดือน และมีหน้าแสดมปีไม่น้อยกว่า 5 หน้ากระดาษ**



## การงดเว้นการร่วมทริปบางรายการ

หากผู้เดินทางงดเว้นการร่วมทริปบางสถานที่ในรายการใด พร้อมคณะผู้เดินทางอื่น ท่านจะไม่สามารถเรียกร้องค่าบริการใดๆ ได้ทั้งสิ้น บริษัทฯ จะถือว่าท่านประสงค์ที่จะสละสิทธิ์และไม่ร่วมเดินทางพร้อมคณะ





# เงื่อนไขการยกเลิกการจอง

## ไม่สามารถยกเลิกการเดินทางได้ เนื่องจากเป็นราคาโปรโมชั่น



(แต่สามารถเปลี่ยนชื่อผู้เดินทางได้ 21 วัน ก่อนการเดินทาง)

กรณีเจ็บป่วยกระทันหัน จนไม่สามารถเดินทางได้ ซึ่งจะต้องมีใบรับรองแพทย์จากโรงพยาบาลรับรอง ทางบริษัทจะทำการเลื่อนการเดินทางของท่านไปยังคณะต่อไป แต่ทั้งนี้ท่านต้องเสียค่าใช้จ่ายที่ไม่สามารถยกเลิกหรือเลื่อนการเดินทางได้ตามความเป็นจริง ในกรณีเจ็บป่วยกระทันหัน ล่วงหน้าเพียง 7 วันทำการ ทางบริษัท ขอสงวนสิทธิ์ในการคืนเงินทุกกรณี



## เงื่อนไขพิเศษเพิ่มเติมสำคัญ!!

### • เงื่อนไขการออกเดินทาง

ในแต่ละเส้นทางจะมีการกำหนดผู้เดินทางขั้นต่ำของการออกเดินทาง โดยในทัวร์นี้ **กำหนดให้มีผู้เดินทางขั้นต่ำ 10 ท่าน** หากมีผู้เดินทางไม่ถึงที่กำหนด บริษัทฯ ขอสงวนสิทธิ์ในการเพิ่มค่าทัวร์ หรือ เลื่อนการเดินทาง หรือ ยกเลิกการเดินทาง หากท่านมีไฟล์บินภายในประเทศแต่มีได้แจ้งให้เราทราบล่วงหน้าก่อนทางบริษัทฯ จะไม่รับผิดชอบใดๆ ทั้งสิ้น ดังนั้นกรุณาสอบถามยืนยันการออกเดินทางก่อนจองไฟล์บินภายในประเทศทุกครั้ง

### • การออกตัวโดยสารภายในประเทศ

หากท่านมีความจำเป็นจะต้องซื้อตั๋วเครื่องบินภายในประเทศ เพื่อบินไปและกลับจากกรุงเทพฯ กรุณาสอบถามเที่ยวบินเพื่อยืนยันกับเจ้าหน้าที่ก่อนทำการจองและ **ขอแนะนำให้ท่านซื้อตั๋วเครื่องบินประเภทที่สามารถเลื่อนวันและเวลาเดินทางได้** อันเนื่องมาจากหากเกิดความผิดพลาดจากทางสายการบิน การล่าช้าของสายการบิน การยุบเที่ยวบินรวมกัน ตารางการเดินทางมีการเปลี่ยนแปลง ซึ่ง สายการบินพิจารณาสถานการณ์แล้วพบว่าอยู่เหนือการควบคุมของทางสายการบิน หรือจะเป็นเหตุผลเชิงพาณิชย์ หรือเป็นเหตุผลด้านความปลอดภัย ดังนั้น เหตุผลด้านความปลอดภัย เหตุผลเหล่านี้ อยู่เหนือการควบคุมของบริษัทฯ บริษัทฯของสงวนสิทธิ์ที่จะไม่รับผิดชอบและไม่คืนค่าใช้จ่ายใดๆ ทั้งสิ้น อนึ่ง บริษัทฯ จะยืนยันกรุ๊ปออกเดินทางประมาณ 3-5 วันก่อนเดินทาง หากไม่มั่นใจกรุณาสอบถามพนักงานขายโดยตรง



### • หากกรุ๊ปคอนเฟิร์มแล้วไม่สามารถเลื่อนการเดินทางได้

หากกรุ๊ปคอนเฟิร์มเดินทางแล้วนั้น ท่านจะไม่สามารถเลื่อนการเดินทางได้ ไม่ว่าจะเปิดเหตุการณ์ใดๆ ต่อท่านก็ตาม อันเนื่องมาจาก การคอนเฟิร์มของกรุ๊ปนั้นประกอบจากตัวเลขการจองการเดินทางของท่าน หากท่านถอนตัวออก ทำให้กรุ๊ปมีค่าใช้จ่ายเพิ่มขึ้น หรืออาจทำให้กรุ๊ปไม่สามารถออกเดินทางได้ ดังนั้น ทางบริษัทฯ ขอสงวนสิทธิ์มีอนุญาตให้เลื่อนวันเดินทางใดๆ ได้ทั้งสิ้นและเก็บค่าใช้จ่ายทั้งหมดตามจำนวนเงินของราคาทัวร์

### • การชำระเงินหมายถึงการยืนยันจำนวนผู้เดินทาง ไม่สามารถปรับเปลี่ยนได้

การชำระเงินเข้ามานั้น หมายถึงท่านได้ยอมรับข้อเสนอละยืนยันจำนวนตามที่ท่านได้จองเข้ามา หากท่านชำระเงินเข้ามาแล้วจะไม่สามารถเปลี่ยนแปลงจำนวนของผู้เดินทางได้และหากมีความจำเป็นจะต้องเปลี่ยนแปลงท่านจะยินยอมให้ทางบริษัทฯ คิดค่าใช้จ่ายที่ทางบริษัทเสียหาย รวมถึงค่าเสียเวลาในการขาย อย่างน้อยที่สุดเท่าจำนวนเงินมัดจำ ทั้งนี้ทั้งนั้นให้เป็นไปตามเงื่อนไขของบริษัทฯ



บริษัทฯ จะไม่รับผิดชอบใดๆ ทั้งสิ้น หากเกิดกรณีความล่าช้าจากสายการบิน, การยกเลิกบิน, การประท้วง, การนัดหยุดงาน, การก่อการจลาจล, ภัยธรรมชาติ, การนำสิ่งของผิดกฎหมาย ซึ่งอยู่นอกเหนือความรับผิดชอบของบริษัทฯ และ บริษัทฯ จะไม่รับผิดชอบใดๆ ทั้งสิ้น หากเกิดสิ่งของสูญหาย อันเนื่องเกิดจากความประมาทของท่าน, เกิดจากการโจรกรรม และ อุบัติเหตุจากความประมาทของนักท่องเที่ยวเอง

# ประกันภัยการเดินทางต่างประเทศ พลัส

## Global Travel Insurance Plus (GTIP)



หน่วย : บาท / Baht

จำนวนเงินความคุ้มครอง / Sum Insured

### ความคุ้มครอง / Coverage

ความคุ้มครอง / Coverage	เดินทางทั่วโลก / WORLDWIDE PLUS				เดินทางในเอเชีย / ASIA PLUS			
	Basic*	Silver	Gold	Platinum	Basic*	Silver	Gold	Platinum
1. การประกันภัยอุบัติเหตุส่วนบุคคล อ.บ.1* / Personal Accident Benefit	2,000,000	2,000,000	3,000,000	5,000,000	1,000,000	2,000,000	3,000,000	5,000,000
2. ค่ารักษาพยาบาลจากอุบัติเหตุและสุขภาพ / Medical Expenses	2,000,000	2,000,000	3,000,000	5,000,000	2,000,000	2,000,000	3,000,000	5,000,000
2.1 การรักษาพยาบาลต่อเนื่องในประเทศไทย** / Follow-up treatment in Thailand	50,000	200,000	300,000	500,000	50,000	200,000	300,000	500,000
2.2 การรับการรักษาพยาบาลครั้งแรกในประเทศไทย*** / Medical treatment in Thailand	100,000	200,000	300,000	500,000	100,000	200,000	300,000	500,000
3. การเคลื่อนย้ายฉุกเฉินและการส่งศพกลับประเทศ / Evacuation and repatriation	2,000,000	2,000,000	3,000,000	5,000,000	2,000,000	2,000,000	3,000,000	5,000,000
4. การบริการความช่วยเหลือทางการแพทย์ฉุกเฉิน / Emergency Medical Assistance								
4.1 การเยี่ยมผู้เอาประกันภัยในต่างประเทศ / Compassionate visit	x	Actual Cost	Actual Cost	Actual Cost	x	Actual Cost	Actual Cost	Actual Cost
4.2 การส่งตัวผู้เยาว์กลับประเทศ / Return of minor	x	Actual Cost	Actual Cost	Actual Cost	x	Actual Cost	Actual Cost	Actual Cost
4.3 การค้นหา การช่วยชีวิต และการกู้ภัย / Search, rescue and recovery	250,000	250,000	250,000	250,000	250,000	250,000	250,000	250,000
5. การยกเลิกการเดินทาง / Trip cancellation	10,000	10,000	100,000	100,000	10,000	10,000	100,000	100,000
6. การลดจำนวนวันเดินทาง / Trip curtailment	x	x	100,000	100,000	x	x	100,000	100,000
7. ความสูญเสียหรือความเสียหายของสัมภาระในการเดินทาง / Loss or damage of personal baggage	10,000	10,000	50,000	50,000	10,000	10,000	50,000	50,000
8. การล่าช้าของการเดินทาง / Cover of delay								
8.1 การล่าช้าของระบบขนส่งมวลชน / Delays in means of public transport	x	2,000	10,000	20,000	x	2,000	10,000	20,000
8.2 การล่าช้าของสัมภาระ / Delayed collection of baggage	x	2,000	20,000	20,000	x	2,000	20,000	20,000
8.3 การจี้โดยสลัดอากาศ / Hijack	x	x	50,000	50,000	x	x	50,000	50,000
8.4 การพลาดต่อเที่ยวบิน / Missed connection - flight	x	2,000	10,000	20,000	x	2,000	10,000	20,000
9. การสูญหายของหนังสือเดินทาง / Loss of passport	x	x	5,000	5,000	x	x	5,000	5,000
10. ความรับผิดชอบต่อบุคคลภายนอก / Personal legal liability	x	1,000,000	2,000,000	5,000,000	x	1,000,000	2,000,000	5,000,000
11. ความรับผิดชอบส่วนแรกสำหรับรถเช่า / Rental car excess	x	x	10,000	20,000	x	x	10,000	20,000
12. ความคุ้มครองกอล์ฟ / Golf extension	x	x	x	20,000	x	x	x	20,000
13. เงินชดเชยรายได้ระหว่างรักษาตัวในโรงพยาบาลต่างประเทศ / Overseas hospitalization benefit	x	1,000 per day max 10,000	2,000 per day max 20,000	3,000 per day max 30,000	x	1,000 per day max 10,000	2,000 per day max 20,000	3,000 per day max 30,000

### หมายเหตุ / Remark

\*อ.บ. 1 หมายถึงการเสียชีวิต การสูญเสียอวัยวะ สายตา หรือทุพพลภาพถาวรสิ้นเชิงจากอุบัติเหตุ / Loss of life, dismemberment, loss of sight or total permanent disability.

\*\*ข้อ 2.1, \*\*\*ข้อ 2.2 บริษัทจะจ่ายค่าใช้จ่ายสำหรับการรักษาพยาบาลที่เกิดขึ้นในระยะเวลา 7 วันแรกนับจากเดินทางกลับถึงประเทศไทย / 2.1, 2.2 The company shall pay such costs incurred within 7 days of the return to Thailand.



# ประกันภัยการเดินทางต่างประเทศ พลัส

## Global Travel Insurance Plus (GTIP)



จำนวนวันเดินทาง (วัน) Trip Duration (Days)	เบี้ยประกันภัย (บาท) / Premium (Baht)							
	เดินทางทั่วโลก / WORLDWIDE PLUS				เดินทางในเอเชีย / ASIA PLUS			
	Basic*	Silver	Gold	Platinum	Basic*	Silver	Gold	Platinum
<b>แพคเกจเที่ยว / Single - Trip</b>								
1-4	300	334	600	990	200	290	470	688
5-6	350	450	715	1,290	240	300	595	999
7-8	370	500	990	1,772	280	427	690	1,300
9-10	399	600	1,230	1,996	340	597	850	1,600
11-15	600	790	1,590	2,750	450	767	1,150	2,150
16-22	849	1,275	2,210	3,370	524	937	1,650	2,795
23-31	999	1,600	2,680	3,993	628	1,108	2,030	3,300
32-45	1,530	2,090	3,200	5,674	770	1,364	2,450	4,325
46-60	1,950	2,500	3,850	6,180	907	1,620	2,995	5,226
61-75	2,300	3,340	4,900	7,910	1,220	2,215	3,775	6,450
76-94	2,500	3,843	5,500	9,390	1,475	2,641	4,200	7,500
95-105	3,500	4,467	7,490	11,145	1,975	2,962	5,720	9,990
106-121	4,100	5,090	8,400	12,900	2,350	3,371	6,450	11,100
122-151	5,200	6,345	10,250	15,895	2,775	4,016	7,950	13,740
152-182	6,500	7,599	12,530	18,890	3,260	4,922	9,775	15,975
<b>แพคเกจปี เดินทางไม่จำกัดครั้ง / เดะครั้งไม่เกินจำนวนวันระบุ / Annual Multi - Trip, max length per trip as per plan selected</b>								
Annual (max 31 days)	2,000	2,450	4,000	5,700	1,200	1,992	2,850	4,400
Annual (max 60 days)	2,500	3,120	4,800	7,400	1,600	2,591	3,700	6,400
Annual (max 90 days)	3,600	4,225	5,800	10,000	1,900	3,200	5,000	8,700
Annual (max 120 days)	5,750	6,427	9,000	13,990	2,650	4,038	7,100	12,210
Annual (max 365 days)	15,500	19,000	26,200	44,000	5,925	10,785	22,000	35,150

\* เบี้ยประกันภัยข้างต้นสำหรับผู้เอาประกันภัยอายุไม่เกิน 75 ปี รวมภาษีอากรตามฉบับแล้ว / Premium shown is for insured up to 75 yrs of age includes tax and stamp.  
 \* สำหรับผู้เอาประกันภัยที่มีอายุ 76 - 85 ปี เบี้ยประกันภัยคูณ 2 ได้รับความคุ้มครองแผนทั่วโลกหรือเอเชียเท่านั้น / For policyholders aged 76 - 85 years old, the insurance premium will be doubled for the Asia Basic plan or the Worldwide Basic Plan.

### ความคุ้มครองพิเศษ / Special Coverages



**คุ้มครองค่ารักษาสูงถึง 5 ล้าน บาท**

- คุ้มครองค่ารักษาพยาบาลจากอุบัติเหตุและเจ็บป่วย
- Covers medical expenses from injuries and illness up to 5,000,000 baht.



**รักษาฟัน 16,000 บาท**

- คุ้มครองค่ารักษาพยาบาลฟันเพื่อบรรเทาความเจ็บปวดที่ต่างประเทศ ได้ถึง 16,000 บาท
- Dental treatment cover for relief of pain up to 16,000 baht.



**ไม่ต้องสำรองจ่าย รักษาได้ทุก sw.**

- คุ้มครองค่ารักษาพยาบาลทั้ง IPD, OPD
- You don't have to advance money.
- Free choice of hospital.
- Covers medical expenses for inpatient and outpatient treatment.



**คุ้มครองกีฬาเสี่ยงภัย**

- คุ้มครองเฉพาะค่ารักษาพยาบาลการบาดเจ็บจากกีฬาเสี่ยงภัย เช่น ดำน้ำ เล่นสกี เจ็ทโบ๊ท บันจี้จัมพ์
- Coverage includes medical expenses for injuries from certain high-risk sports such as diving, skiing, or bungee jumping.



**คุ้มครองอายุสูงสุดถึง 85 ปี\***

รับประกันภัยเฉพาะแผน Basic เท่านั้น

- Coverage up to the age of 85 years.\*
- Remark \*76-85 years is eligible for insurance coverage only under the Basic Plan.



**ช่วยเหลือ 24 ชั่วโมงทั่วโลก**

24 hrs.

- ศูนย์ให้ความช่วยเหลือฉุกเฉินทางการแพทย์และการเดินทางทั่วโลก
- +66 2 569 0230
- 24 hours. Worldwide emergency call center
- +66 2 569 0230